

BW..POPULAR AUSTRALIA



ซิดนีย์ - เมลเบิร์น 7 วัน 4 คืน



รถไฟจักรไอน้ำโบราณ



Great Ocean Road (ครึ่งสาย)



เพนกวินที่เกาะฟิลลิป

📍 เกี่ยวครบทุกไฮไลต์

- หาดบอนโด - บ้านมิสซิสแม็คควอร์รี่
- อุทยานแห่งชาติลูมาทักเก็นส์
- GREAT OCEAN ROAD (ครึ่งสาย)
- รถไฟจักรไอน้ำโบราณ
- สวนสัตว์พื้นเมือง
- นกเพนกวินที่เกาะฟิลลิป

📅 เดินทาง ม.ค. - มิ.ย. 69

- 20-26 มกราคม
- 03-09 กุมภาพันธ์
- 24-30 มีนาคม
- 03-09 เมษายน (วันจักรี)
- 02-08 พฤษภาคม
- 29 พ.ค. - 4 มิ.ย.

*ราคาไม่รวม VISA

105,900

ต่อท่าน
บาท



- ส่งเรือชมอ่าวซิดนีย์พร้อมอาหารค่ำ
- กู้ยืมบัตรเครดิตท่านละ 1 ตัว เสรีพร้อมไอน์เรสเยี่ยม



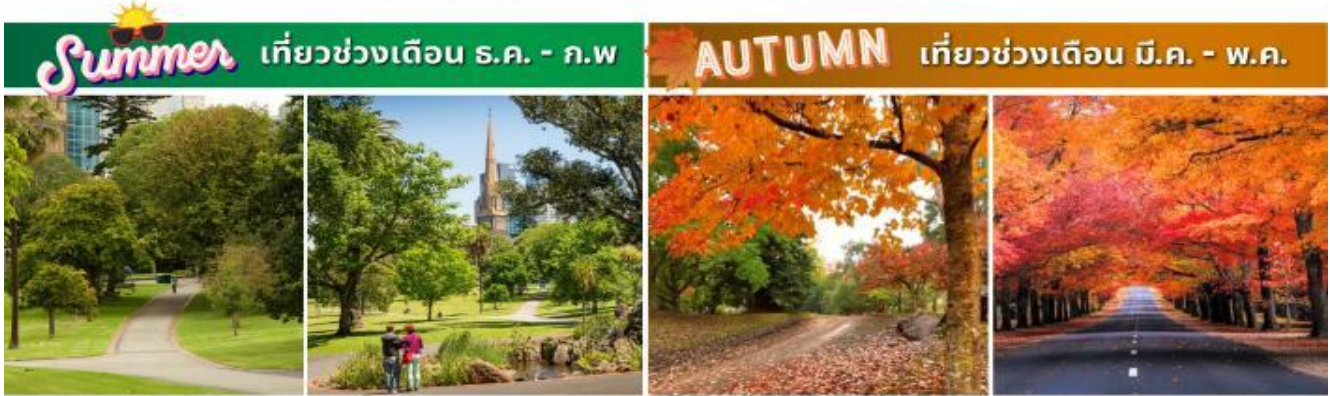
บ้านนักกระเป่า
23 กิโลกรัม



พักโรงแรม
ใจกลางเมือง

“ออสเตรเลีย”

ดินแดนแห่งธรรมชาติ ความหลากหลาย ที่เปี่ยมด้วยความอุดมสมบูรณ์
บ้านของเหล่าจิงโจ้ โคอาล่า และเพนกวินตัวน้อย



ไฮไลท์โปรแกรม



ล่องเรือพร้อมรับประทานอาหาร, ซิดนีย์



สวนสัตว์พื้นเมือง, ซิดนีย์



อุทยานแห่งชาติบลูเมาท์เทนส์, ซิดนีย์



บิงกริลไฟว์จักรไอน้ำ, เมลเบิร์น



ชมเพนกวินที่เกาะฟิลลิป, เมลเบิร์น



เฮลิคอปเตอร์, เมลเบิร์น



โบสถ์ดิน นาร์ดีง บ็อคซี, เมลเบิร์น



กำหนดการเดินทาง 20-26 มกราคม / 3-9 กุมภาพันธ์ / 24-30 มีนาคม / 3-9 เมษายน 2569
2-8 พฤษภาคม / 29 พฤษภาคม-4 มิถุนายน 2569

DAY	ITINERARY	MEAL			HOTEL
		B	L	D	
1	กรุงเทพฯ (สุวรรณภูมิ) - ซิดนีย์ TG471				
2	ซิดนีย์ - ชมเมือง - หาดบอนได - ม้าหินมิลส์ซิสแม็คควอรี่ - โอเปร่าเฮาส์ - ล่องเรือชมอ่าวซิดนีย์พร้อมอาหารค่ำ			😊	METRO HOTEL MARLOW SYDNEY CENTRAL 4* หรือเทียบเท่า
3	ซิดนีย์ - อุทยานแห่งชาติบลูเมาท์เทนส์ - Scenic World - บินภายใน - เมลเบิร์น	😊	😊	😊	MEL MERCURE WELCOME HOTEL 3.5 หรือเทียบเท่า
4	เมลเบิร์น - Great Ocean Road (ครึ่งสาย) - Gibson Steps - 12 APOSTLES - London Bridge	😊	😊	😊	MEL MERCURE WELCOME HOTEL 3.5 หรือเทียบเท่า
5	เมลเบิร์น - รถไฟจักรไอน้ำโบราณ - สวนสัตว์พื้นเมือง - ชมนกเพนกวินที่เกาะฟิลลิป	😊	😊	😊	MEL MERCURE WELCOME HOTEL 3.5 หรือเทียบเท่า
6	เมลเบิร์น - ชมเมือง - สวนพิตรอย - ไบรท์ตัน บาธดิง บ็อกซ์ - อีสระซ้อปปีง - สนามบินเมลเบิร์น	😊	😊	😊	
7	กรุงเทพฯ (สุวรรณภูมิ) TG462				

วันแรก (1) กรุงเทพ (สุวรรณภูมิ) – ซิดนีย์

- 19.30 น.** คณะเดินทางพร้อมกันที่ ท่าอากาศยานสุวรรณภูมิ ชั้น 4 ประตูทางเข้าหมายเลข 4 แถว D เคาน์เตอร์สายการบินไทย (TG) เจ้าหน้าที่คอยต้อนรับและบริการเอกสารการเดินทางในการเดินทาง
- 22.20 น.** เห็นฟ้าสู่ เมืองซิดนีย์ ประเทศออสเตรเลีย โดยเที่ยวบินที่ TG 471 (ใช้เวลาเดินทางประมาณ 9 ชั่วโมง)

วันที่สอง (2) ซิดนีย์ – ชมเมือง – หาดบอนได – ม้าหินมิสซิสแม็คควอรี – โอเปร่าเฮาส์ – ล่องเรือชมอ่าวซิดนีย์ พร้อมอาหารค่ำ

- 11.20 น.** เดินทางถึงท่าอากาศยานคิงฟอร์ดสมิท **นครซิดนีย์ ประเทศออสเตรเลีย** หลังผ่านพิธีตรวจคนเข้าเมือง นำท่านเดินทางสู่ตัวเมืองซิดนีย์



นำท่าน**ชมเมืองซิดนีย์** ซึ่งมีสถานที่ยอดนิยมได้แก่ **หาดบอนได (Bondi Beach)** หาดทรายที่หนุ่มสาวชาวออสเตรเลียนิยมมาพักผ่อนวันหยุดหรือยามเย็น ในบรรยากาศท่ามกลางสายลม แสงแดด อันสดชื่น ที่นิยมเล่นกระดานโต้คลื่น ต่อมนำท่านสู่สวนพฤกษศาสตร์หลวงซิดนีย์ เพื่อนำท่านชม**ม้าหินมิสซิสแม็คควอรี** ม้านั่งหินตัวโปรดของภริยาของผู้สำเร็จราชการคนแรกของรัฐนิวเซาท์เวลส์ ซึ่งเป็นม้าหินทรายอยู่ปลายสุดของ

สวนสาธารณะด้านหน้าเป็นอ่าวซิดนีย์ที่สวยงาม นอกจากนี้ด้านบนสวนสาธารณะยังเป็นจุดถ่ายรูปที่สวยงามที่ท่านจะถ่ายรูปกับ **โรงละครโอเปร่า เฮ้าส์** และสะพานฮาร์เบอร์เป็นสัญลักษณ์ของนครซิดนีย์ จนได้เวลาอันสมควรนำท่านเดินทางสู่ **ท่าเรืออ่าวซิดนีย์ เพื่อนำท่านลงเรือชมอ่าวซิดนีย์**



คำ **รับประทานอาหารแบบตะวันตกบนเรือ**

ระหว่างลงเรือในอ่าวซิดนีย์ ท่านสามารถชม **โรงละครโอเปร่าเฮ้าส์ (OPERAHOUSE)** สิ่งก่อสร้างที่โดดเด่นด้วยหลังคารูปเรือซ้อนกันอันเป็นเอกลักษณ์ในแบบสถาปัตยกรรมร่วมสมัยที่สร้างชื่อเสียงให้กับออสเตรเลีย ออกแบบโดย ยอร์น อูซง สถาปนิกชาวเดนมาร์ก ด้วยงบประมาณในการก่อสร้างกว่าร้อยล้านเหรียญ ใช้เวลาในการก่อสร้างนานถึง 14 ปี และองค์การยูเนสโกได้ลงทะเบียนขึ้นเป็นมรดกโลกในปี พ.ศ. 2550 ภายในประกอบไปด้วยห้องแสดงคอนเสิร์ต ห้องแสดงละคร และห้องภาพยนตร์ และร้านอาหารจำนวนมาก ระหว่างลงเรือท่านยังสามารถถ่ายรูปกับ **สะพานฮาร์เบอร์** ที่เชื่อมต่อระหว่างซิดนีย์ทางด้านเหนือเมืองซิดนีย์เข้าหากัน ทอดยาวกลางอ่าวซิดนีย์ได้อย่างสวยงามและทำให้การเดินทางเข้าสู่ตัวเมืองซิดนีย์ได้สะดวกยิ่งขึ้น ชมเรือใบที่ชาวออสเตรเลียนำออกมาวดความงามในอ่าวแห่งนี้

นำท่านเดินทางเข้าสู่ที่พัก METRO HOTEL MARLOW SYDNEY CENTRAL หรือเทียบเท่า(คืนที่ 1)



(โรงแรมย่านใจกลางเมือง ใกล้แหล่งช้อปปิ้ง เดินทางสะดวก)

รูปภาพเพื่อการโฆษณา

วันที่สาม (3) ซิดนีย์ – อุทยานแห่งชาติบลูเมาท์เทนส์ – Scenic World – (บินภายใน) – เมลเบิร์น

เช้า **รับประทานอาหารเช้าในโรงแรม**



นำท่านเดินทางสู่ **อุทยานแห่งชาติบลูเมาท์เทนส์** ขึ้นชมทิวทัศน์อันสวยงามบนผืนแผ่นดินและหุบเขาอันกว้างใหญ่ซึ่งเป็นที่อยู่ของนกนานาชนิด สัตว์ต่างๆ สามารถอาศัยอยู่ตามธรรมชาติและเต็มไปด้วยต้นไม้ จากนั้นนำท่านเดินทางสู่ **SCENIC WORLD** บริษัทที่บริการกระเช้าและรถรางลงหุบเขาทำให้ท่านได้ชมเขาสามยอดที่สวยงามยิ่งขึ้นอีกมุม นำท่านนั่ง **รถรางไฟฟ้า (KATOOMBA SCENIC RAILWAY)** ที่ดัดแปลงมาจากรถขนถ่านหินในสมัยก่อนมีความชันถึง 45 องศา วิ่งผ่านทะเลหุบเขาอันสูงชันสู่หุบเขาด้านล่างอย่างตื่นเต้นและหวาดเสียว จากนั้นให้ท่านได้เดินชมธรรมชาติตามทางไม้ที่จัดไว้อย่างสวยงามได้หุบเขา ชมป่าฝนและหุบจำลองการขุดถ่านหินในสมัยก่อน จากนั้นนำท่าน **ขึ้นกระเช้า SCENIC CABLEWAY** จากใต้หุบเขาสู่ด้านบนพร้อมชมความงดงามเบื้องล่างของหุบเขาสีน้ำเงินที่ท่านยังสามารถชมยอดเขาสามยอดคืออีกมุมที่แตกต่างต่อมานำท่านสู่เมืองเล็กๆ กลางหุบเขาชื่อว่า KATOOMBA เพื่อนำท่านชม **เขาสามยอด (THREE SISTERS ROCK)** เป็นแท่นหินใหญ่สามก้อนรูปร่างแปลกตาที่เกิดจากฝนและลมพัดจนเกิดเป็นตำนานความรักอันแสนเศร้าของยักษ์สาวอะบอริจินสามตนที่ถูกสาปให้เป็นหินสามก้อนทำให้หุบเขาแห่งนี้มีความงามยิ่งขึ้น

เที่ยง

รับประทานอาหารกลางวันแบบท้องถิ่น ณ ภัตตาคาร

เมื่อได้เวลาอันสมควรนำท่านเดินทางสู่สนามบินซิดนีย์

.....น.

เดินทางโดยสายการบิน..... บินภายในประเทศ สู่ เมืองเมลเบิร์น เที่ยวบินที่.....

.....น.

เดินทางถึง เมืองเมลเบิร์น เมืองหลวงแห่งรัฐวิคตอเรีย

ค่ำ

รับประทานอาหารค่ำ ณ ภัตตาคารจีน

นำท่านเข้าพักที่โรงแรม MEL MERCURE WELCOME/MEL VICTORIA HOTEL หรือเทียบเท่า (คืนที่2)



วันที่สี่ (4) เมลเบิร์น – Great Ocean Road(ครึ่งสาย) – Gibson Steps – 12 APOSTLES – London Bridge

เช้า รับประทานอาหารเช้าในโรงแรม

นำท่านออกเดินทางสู่ **Great Ocean Road(ครึ่งสาย)** โดยผ่านทางหลวงสาย M1 และ Princes Hwy/A1 Great Ocean Road **(ใช้เวลาเดินทางประมาณ 3 ชั่วโมง)** ถนนสายนี้ได้รับการขึ้นทะเบียนเป็นมรดกแห่งชาติของออสเตรเลีย สร้างขึ้นโดยทหารผ่านศึก และอุทิศให้กับทหารที่เสียชีวิตในช่วงสงครามโลกครั้งที่ 1 ถนนสายนี้ทอดยาวผ่านภูมิประเทศที่หลากหลาย ผ่านเมืองโคแลค(Colac) หลังจากนั้นเดินทางต่อไปยัง**อุทยานแห่งชาติพอร์ตแคมป์เบลล์ (Port Campbell National Park)** ซึ่งเป็นหนึ่งในสถานที่ท่องเที่ยวสำคัญบนถนนเลียบชายฝั่ง นำท่านแวะ**จุดชมวิว Gibson Steps** ซึ่งเป็นพื้นที่หน้าผาบนชายฝั่งทางตอนใต้ของออสเตรเลีย และเป็นจุดแวะชมสถานที่แห่งแรกในอุทยานแห่งชาติพอร์ตแคมป์เบลล์ ซึ่งท่านจะได้ชื่นชมทิวทัศน์อันน่าทึ่งและยิ่งใหญ่ของธรรมชาติ หลังจากนั้นนำท่านเดินทางสู่ **จุดชมวิว 12 Apostles** กลุ่มเสาหินปูนขนาดยักษ์ที่เรียงรายกันอยู่นอกชายฝั่งเมืองเมลเบิร์น เมืองหลวงของรัฐวิกตอเรีย ชมปรากฏการณ์ธรรมชาติของหิน **Twelve Apostles** ซึ่งตั้งชื่อตาม 12 นิกบุญ หรือสิบสองสาวกศักดิ์สิทธิ์ของศาสนาคริสต์ ซึ่งถือว่าเป็นความมหัศจรรย์ทางธรรมชาติที่ไม่ควรพลาด **The Twelve Apostles** จัดว่าเป็นแลนด์มาร์คสำคัญของที่นี่ที่ใครมาถึงแล้วต้องหาโอกาสไปชม เสาหินนี้ตั้งเรียงรายกันเป็นกลุ่มอยู่ในทะเล สันนิษฐานว่าเกิดจากการกัดกร่อนของลมและน้ำนับร้อยนับพันปีจนเสาหินปูนชายฝั่งกลายเป็นโพรง เกิดเป็นถ้ำ แล้วถ้ำก็ยุบตัวลงเหลือแต่โครงเสาหินในเวลาต่อมา เดิมทีบริเวณนี้มีเสาหินอยู่ 12 ต้น จนกระทั่งถูกน้ำกัดเซาะกัดกร่อนจนพังเหลือแค่ 8 ต้นเท่านั้น

เที่ยง รับประทานอาหารกลางวัน อาหารท้องถิ่น ณ ภัตตาคาร



*****แนะนำซื้อทัวร์เพิ่มโดยนั่งเฮลิคอปเตอร์ ให้ท่านชมความงามในมุมสูงที่รับรองได้ว่าท่านจะต้องประทับใจราคาเริ่มต้นโดยประมาณ 175 เหรียญออสเตรเลียใช้เวลา 16 นาทีสำหรับท่านที่สนใจกรุณาติดต่อหัวหน้าทัวร์*****

นำท่านเดินทางสู่ **จุดชมวิว (London Bridge)** ลอนดอนบริดจ์เป็นเสาหินในทะเลที่มีลักษณะเป็นเนินลาดและมีซุ้มโค้งกลางทะเลคล้ายสะพาน London Bridge ในกรุงลอนดอน ประเทศอังกฤษ โดยบางส่วนได้ทำลายลงมาในปี ค.ศ. 1990 ปัจจุบันจึงมีลักษณะคล้ายกับเสาสองแท่งที่เกือบแยกออกจากกัน



ค่า

สมควรแก่เวลานำท่านเดินทางกลับสู่ ตัวเมืองเมลเบิร์น (ใช้เวลาเดินทางประมาณ 3 ชั่วโมง)

รับประทานอาหารค่ำ ณ ร้านอาหารไทย

นำท่านเข้าพัก ที่โรงแรม MEL MERCURE WELCOME หรือเทียบเท่า (คืนที่3)

วันที่ห้า (5) เมลเบิร์น - รถไฟจักรไอน้ำโบราณ - สวนสัตว์พื้นเมือง - ชมนกเพนกวินที่เกาะฟิลลิป

เช้า

รับประทานอาหารเช้าในโรงแรม



นำท่านเดินทางสู่ **สถานีรถไฟจักรไอน้ำโบราณ (PUFFING BILLY STEAM TRAIN)** ซึ่งแต่เดิมเคยใช้เป็นเส้นทางในการเดินทางระหว่างเมืองและขนส่งสินค้าเปิดให้บริการในปี ค.ศ.1900 เป็นรถไฟสายเก่าที่วิ่งระยะสั้น ๆ ปัจจุบันได้ถูกดัดแปลงนำมาใช้ในการท่องเที่ยวชมป่า นำท่านนั่ง **รถไฟจักรไอน้ำโบราณ** เพื่อชมทัศนียภาพอันสวยงามตามแนวเขาตลอดเส้นทางวิ่งของรถไฟและท่านยังสามารถนั่งห้อยขาผ่อนคลายอารมณ์พร้อมชมทัศนียภาพตลอดทางที่เต็มไปด้วยหุบเขาและป่าที่ยังคงความสมบูรณ์

เที่ยง

รับประทานอาหารกลางวันแบบบุฟเฟ่ต์ ณ ภัตตาคาร

นำท่านเดินทางสู่ **สวนสัตว์พื้นเมือง MARU KOALA & ANIMAL PARK** ท่านจะได้สัมผัสกับสัตว์พื้นเมืองของออสเตรเลีย และป้อนอาหารจริงใจด้วยมือของท่าน นอกจากนี้ยังสามารถชม โคลาล่า วอลลาบี วอมแบ็ท ทัสมาเนียนเดวิล อัลปาก้า นกอีมู นกแก้วและสัตว์พื้นเมืองอื่นๆ อีกมากมาย



หลังจากนั้นนำท่านเดินทางสู่ **เกาะฟิลลิป (Phillip Island Nature Park)** ซึ่งเป็นเกาะเล็ก ๆ ที่เต็มไปด้วยสัตว์พื้นเมืองมากมายที่ทางการอนุรักษ์ทั้งสัตว์น้ำและสัตว์ป่าและคงความเป็นธรรมชาติที่มีหาดทรายและป่าพุ่มเล็ก ๆ ซึ่งเป็นที่อยู่ของเพนกวินตัวน้อย แมวน้ำและนก นานาชนิด หลังจากนั้นนำท่านเดินทางพบประสบการณ์อันน่าประทับใจกับการชมความน่ารักของ **ฝูงเพนกวินพันธุ์เล็กที่สุดในโลก** ที่อยู่รวมกันเป็นกลุ่มใหญ่บนชายหาด SUMMERLAND BEACH ในบรรยากาศอันสวยงามยามพระอาทิตย์อัสดงซึ่งท่านจะได้



เห็นฝูงเพนกวินตัวน้อยพร้อมใจกันยกขบวนพาเหรดขึ้นจากทะเลเพื่อกลับคืนสู่รังพร้อมอาหารในปากมาฝาก ลูกตัวน้อยที่รออยู่ในรังเหล่าเพนกวินทั้งหลายจะส่งเสียงเรียกหาลูกและเดินให้ท่านเห็นความน่ารักอย่างใกล้ชิด เพนกวินน้อยเหล่านี้จะออกไปหาอาหารแต่เช้าและจะกลับมาอีกที่ตอนพระอาทิตย์ตก

***** (ห้ามถ่ายรูปเพนกวิน เพราะเป็นการรบกวน หรืออาจจะทำให้เพนกวินตกใจ)**

คำ **รับประทานอาหารค่ำ ณ ภัตตาคาร (เมนูกึ่งลือบสเตอร์ท่านละ 1 ตัว เสริฟพร้อมไวน์รสเยี่ยม)**
 จากนั้นนำท่านเดินทาง กลับสู่เมลเบิร์น (ใช้เวลาเดินทางประมาณ 2 ชั่วโมง)
นำท่านเข้าพัก ที่โรงแรม MEL MERCURE WELCOME หรือเทียบเท่า (คืนที่4)

วันที่หก (6) เมลเบิร์น - ชมเมือง -สวนพิตรอย - ไบรท์ตัน บาร์ดิง บ็อกซ์ - อีสระช้อปปิ้ง - สนามบินเมลเบิร์น

เช้า **รับประทานอาหารเช้าในโรงแรม**



นำท่านเช็คเอาท์ออกจากโรงแรม หลังจากนั้นท่าน **ชมเมืองเมลเบิร์น** เป็นเมืองที่มีความตื่นตาตื่นใจด้วยการผสมผสานทั้งความเก่าและความใหม่เข้าด้วยกัน เป็นเมืองหลวงที่ตั้งอยู่บนริมฝั่งแม่น้ำ Yarra มีสวนสาธารณะริมน้ำ มีสถาปัตยกรรมของยุคตื่นทองในสมัยกลางศตวรรษที่ 18 คละเคล้ากับตึกสูงระฟ้าในสมัยปัจจุบันทำให้มีภูมิทัศน์ของเมืองที่ไม่เหมือนใคร มีแม่น้ำตั้งอยู่ใจกลางเมืองอันเป็นเสน่ห์ของเมลเบิร์น ผ่านชม **สถานี Flinders Street Station** เป็นสถานีรถไฟหลักของเมืองและมีสถาปัตยกรรมที่สวยงาม เป็นศูนย์รวมการเดินทางของเมือง บริเวณนั้นมีร้านอาหารภัตตาคาร มีคาเฟ่และบาร์ มีลานเปิดกว้างสำหรับจัดกิจกรรมงานแสดง มีร้านอาหารมากมายหลายสไตล์ ผ่านชม **อาคารรัฐสภาแห่งเมลเบิร์น (Parliament House Melbourne)** ก่อสร้างขึ้น ปี ค.ศ.1855 จนถึง ค.ศ.1929 ออกแบบโดย“ชาลี แพสลิย์และปีเตอร์ เคอร์” อำนวยการก่อสร้างโดย”จอห์น คิงส์”ซึ่งใช้พื้นฐานศิลปะนีโอ สถานที่แห่งนี้เคยถูกใช้เป็นที่รัฐสภาแห่งรัฐวิคตอเรีย 2 ครั้ง ทั้งยังเคยถูกใช้เป็นอาคารรัฐสภากลางของประเทศออสเตรเลียระหว่างปี 1901 -1927 สถานที่แห่งนี้ได้รับการขึ้นทะเบียนเป็นมรดกสำคัญของรัฐวิคตอเรีย

ต่อมานำท่านชม **สวนพิตรอย (Fitzroy Gardens)** สวนสาธารณะขนาดใหญ่ที่เต็มไปด้วยดอกไม้หน้านาพันธุ์ ซึ่งเป็นที่ตั้ง **กระท่อมกัปตันคูก์** บ้านพักของนักสำรวจชาวอังกฤษคนสำคัญของโลก ผู้ค้นพบทวีปออสเตรเลียและซีกขั้วโลกใต้ กระท่อมนี้ได้ถูกย้ายมาเพื่อเป็นการเฉลิมฉลองนครเมลเบิร์นในวาระครบรอบ 100 ปี หลังจากนั้นนำท่านเดินทางสู่ **ไบรท์ตัน บาร์ดิง บ็อกซ์ (BRIGHTON BATHING BOXES)** เป็นห้องอาบน้ำสีส้ม

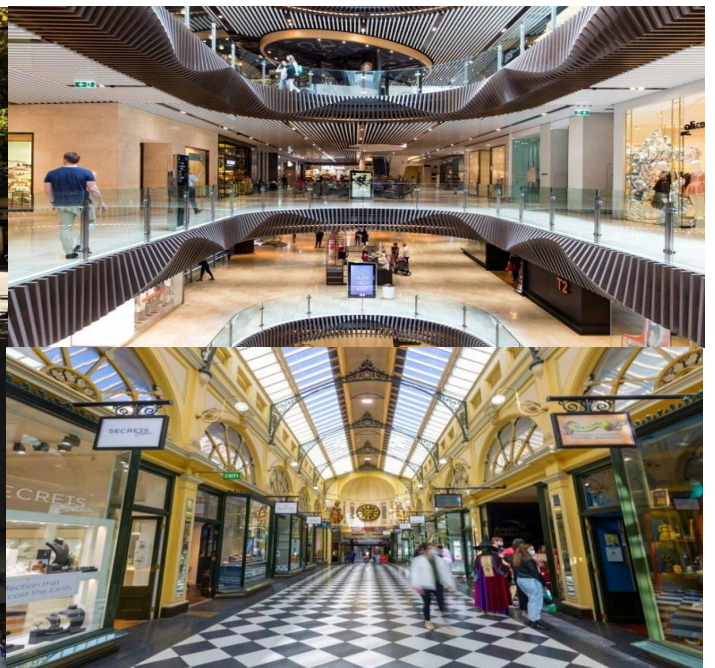
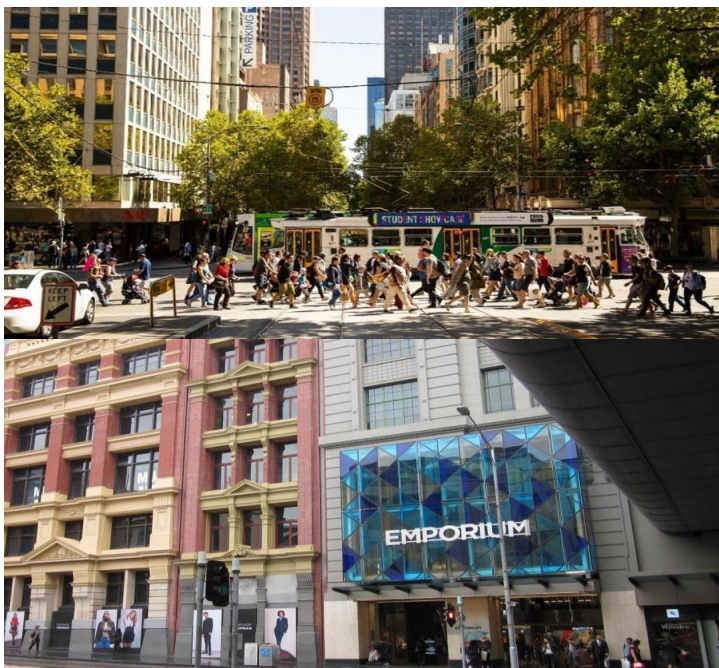
สดใสมากกว่า 80 หลัง ที่เรียงรายกันเป็นทิวแถวสวยงามริมชายหาดไบรท์ตัน เป็นสถานที่ท่องเที่ยวที่มีชื่อเสียงและไม่ควรพลาดที่จะมาเช็คอิน



กลางวัน

รับประทานอาหารจีน ณ ภัตตาคาร

หลังจากนั้นนำท่าน **อิสระช้อปปิ้งตามอัธยาศัย** ณ บริเวณชิตตี้เซ็นเตอร์ ซึ่งบริเวณนั้นมี **ห้างMyer / David Jones / Emporium / The Strand Melbourne / Melbourne's GPO** มีสินค้ามากมายทั้งสำหรับผู้ชาย ผู้หญิง เสื้อผ้า เครื่องแต่งกาย น้ำหอม ผลิตภัณฑ์แฟชั่น กระเป๋า สินค้าแบรนด์เนมต่างๆมากมาย หรือซูเปอร์มาร์เก็ตเช่น **Woolworths / Coles** ซึ่งมีสินค้าให้ท่านเลือกซื้อหลากหลาย อีกทั้งบริเวณย่านใจกลางเมืองยังเป็นที่ตั้งของคาเฟ่ ร้านกาแฟ ร้านอาหาร แกลลอรี่ ให้ท่านได้มีเวลาพักผ่อนเดินเล่นตามอัธยาศัย



คำ **รับประกันอาหารค่ำ ณ ภัตตาคาร**
เมื่อได้เวลาอันสมควรนำท่านเดินทางสู่สนามบินเมลเบิร์น เพื่อนำท่านเช็คอินและโหลดกระเป๋า

วันที่เจ็ด (7) กรุงเทพฯ

00.30 น. เหนินฟ้าสู่ กรุงเทพฯ โดยสายการบินไทย เที่ยวบินที่ TG462

05.30 น. เดินทางถึงกรุงเทพฯ (สุวรรณภูมิ) โดยสวัสดิภาพ

อัตราค่าบริการ

กำหนดการเดินทาง 20-26 มกราคม / 3-9 กุมภาพันธ์ / 24-30 มีนาคม / 3-9 เมษายน 2569
2-8 พฤษภาคม / 29 พฤษภาคม-4 มิถุนายน 2569

ราคาต่อท่าน	ราคารวมตัว	ราคาไม่รวมตัว (ไม่รวมตัวตลอดการเดินทาง)
ผู้ใหญ่พักห้องคู่ 2 – 3 ท่าน/ห้อง	105,900.-	72,900.-
เด็กอายุต่ำกว่า 12 ปี พักกับ 1 ผู้ใหญ่ (มีเตียง)	98,900.-	68,900.-
เด็กอายุต่ำกว่า 12 ปี พักกับ 2 ผู้ใหญ่ (มีเตียง)	91,900.-	59,900.-
เด็กอายุต่ำกว่า 12 ปี พักกับ 2 ผู้ใหญ่ (เด็กไม่มีเตียง)	85,900.-	56,900.-
ห้องพักเดี่ยว เพิ่มท่านละ	12,900.-	12,900.-
ผู้ใหญ่ 3 ท่านต่อ 1 ห้อง ลดท่านที่ 3	1,500.-	1,500.-
<p>*** ราคาไม่รวมค่าวีซ่า 6,500 บาท</p> <p>*** ราคาไม่รวมค่าทิปหัวหน้าทัวร์และคนขับรถท่านละ 1,500 บาท</p> <p>*** สำหรับท่านที่จองแลนด์ ราคาไม่รวมตัวภายในประเทศ (ไฟล์ทซีดนี-เมลเบิร์น จ่ายเพิ่ม ประมาณ 3,000 บาท)</p> <p>*** ผู้ใหญ่ 15 ท่านขึ้นไปพร้อมออกเดินทาง*** / ที่นั่งกรุ๊ปละ 15 ท่าน</p> <p>*** ราคานี้บริษัทฯ ขอสงวนสิทธิ์ในการเปลี่ยนแปลงราคาตามภาคน้ำมันของสายการบินหากมีการปรับขึ้น</p>		

*** ราคานี้บริษัทฯ ขอสงวนสิทธิ์ในการเปลี่ยนแปลงราคาตามภาคน้ำมันของสายการบินหากมีการปรับขึ้น

*** สำหรับท่านที่จองแลนด์ ราคาไม่รวมตัวภายในประเทศ (ไฟล์ทซีดนี-เมลเบิร์น จ่ายเพิ่ม ประมาณ 3,000 บาท)

* การเดินทางในแต่ละครั้งจะต้องมีผู้โดยสารมากกว่า 15 ท่าน (เป็นผู้ใหญ่ทั้งหมด)ขึ้นไป **หากผู้โดยสารที่เป็นผู้ใหญ่ต่ำกว่า 15 ท่าน บริษัทฯ ขอสงวนสิทธิ์ในการเลื่อนการเดินทาง** ส่วนขนาดของกรุ๊ปจะสรุปได้หลังที่ปิดกรุ๊ปแล้วประมาณ 3 อาทิตย์ก่อนเดินทาง

* กรณีใช้ต้องการเดินทางโดยชั้นธุรกิจ (Business Class) หรือ ทารก (Infant) กรุณาสอบถามราคาเพิ่มเติมจากเจ้าหน้าที่บริษัทฯ

* กรณีออกตั๋วแล้วมีการยกเลิกการเดินทาง **ไม่สามารถคืนเงินค่าตัวได้ (NO REFUND)** เพราะเป็นเงื่อนไขตัวกรุ๊ปของสายการบิน

*สำหรับห้องที่เป็นสามเตียง(Triple Room)โรงแรมในออสเตรเลียมีจำนวนน้อยและบางโรงแรมอาจจะเป็นเตียงใหญ่สองเตียงที่สามารถพักได้ 3 ท่าน (2 Double beds)หรืออาจเป็นห้อง 1 เตียงใหญ่และ 1 เตียงเสริม

(1 Double + 1 Extra bed) สำหรับห้องนอน 3 ท่านหรือบางโรงแรมกรณีพัก 3 ท่าน/ห้อง บางโรงแรมไม่มีห้อง 3 เตียง ลูกค้านำต้องจ่ายค่าห้องพักเดี่ยวเพิ่ม

* บริษัทฯจะไม่รับผิดชอบในเรื่องตัวที่ลูกค้าซื้อเองเพื่อต่อเที่ยวบินหรือค่าเดินทางต่าง ๆ ที่จะมาเดินทางกับคณะเราหากเที่ยวบินล่าช้าหรือจำนวนผู้เดินทางไม่ครบตามจำนวน กรุ๊ปไม่สามารถออกเดินทางได้

* หากท่านต้องการอาหารพิเศษหรือที่นั่งบนเครื่องบินรวมถึงการสะสมไมล์ของสายการบิน กรุณาแจ้งให้เราทราบในตอนจองทัวร์หรือก่อนเดินทางอย่างน้อย 10 วัน เพื่อแจ้งให้สายการบินทราบแต่จะได้ตามที่ขอหรือไม่ขึ้นอยู่กับสายการบินจะพิจารณาให้

* กรณีลูกค้ามีวีซ่าอยู่แล้ว หรือ มีบัตรอนุญาตให้เข้า-ออก ประเทศ โดยไม่ต้องยื่นวีซ่า เช่น บัตรเอเบต ฯลฯ ทางบริษัทฯ จะไม่รับผิดชอบหรือคืนค่าใช้จ่ายใด ๆ ทั้งสิ้น หากไม่ได้รับอนุญาตเข้าประเทศ เนื่องจากเป็นดุลพินิจของเจ้าหน้าที่ตรวจคนเข้าเมือง

* หากจำนวนลูกค้าที่เดินทาง 15 - 18 ท่าน บริษัทฯจะจัดรถขนาด 21-25 ที่นั่งในการบริการตลอดการเดินทาง

* โรงแรมที่ออสเตรเลียตามรายการไม่มีคนยกกระเป๋า

* ราคาทัวร์ไม่รวมที่นั่ง Long leg หากท่านต้องการจะต้องแจ้งสายการบินเพื่อซื้อที่นั่งก่อนเดินทาง(มีจำนวนจำกัด)

* การใช้ผ้าเช็ดตัวในโรงแรม หากต้องการให้เปลี่ยนทุกวันให้ท่านวางผ้าเช็ดตัวไว้ที่พื้น ถ้าแขวนไว้ทางโรงแรมจะไม่เปลี่ยนให้เพราะถือว่าท่านยินดีที่จะใช้ผ้าเช็ดตัวผืนเดิมและยินดีเข้าร่วมมรดกศกกิจกรรมลดโลกร้อน


ประเภทห้องพัก

♂ SINGLE BEDROOM




3.5 - 5 ฟุต (1 เตียง)

♂♂ TWIN BEDROOM




3 - 3.5 ฟุต (2 เตียง)

♂♂ DOUBLE BEDROOM



4.5 - 5 ฟุต (1 เตียง)

♂♂+♂ TRIPLE BEDROOM



4.5 - 5 ฟุต (1 เตียง + ที่นอนโซฟา) หรือ 4.5 - 5 ฟุต (2 เตียง)

หมายเหตุ : สำหรับห้องที่เป็นสามเตียง (TRIPLE ROOM) โรงแรมในออสเตรเลียมีจำนวนน้อยและบางโรงแรมอาจจะเป็นเตียงใหญ่สองเตียงที่สามารถพักได้ 3 ท่าน (2 DOUBLE BEDS) หรืออาจเป็นห้อง 1 เตียงใหญ่และ 1 เตียงเสริม (1 DOUBLE + 1 EXTRA BED) สำหรับห้องนอน 3 ท่านหรือบางโรงแรมกรณีพัก 3 ท่าน/ห้องบางโรงแรมไม่มีห้อง 3 เตียง ลูกค้านำต้องจ่ายค่าห้องพักเดี่ยวเพิ่ม



อัตราโดยรวม

- ค่าตัวเครื่องบินไป-กลับ **ชั้นประหยัด** ตามที่ระบุในรายการ
(กรณีวางตัวคอนเฟิร์มที่นั่งหรือออกตั๋วแล้วไม่สามารถยกเลิกหรือเปลี่ยนแปลงใดๆ ได้ทั้งสิ้นหรือเปลี่ยนแปลงวันเดินทาง **ตัว Non Refundable**)
- **สายการบินระหว่างประเทศ (Inter) น้ำหนักไม่เกิน 25 กิโลกรัม / binภายใน (Domestic) ไม่เกิน 23 กิโลกรัมและลากขึ้นเครื่องบินได้ ท่านละ 1 ใบ (น้ำหนัก 7 กิโลกรัม) แนะนำจัดกระเป๋า 23 กิโลกรัม**
- ค่าโรงแรมที่พัก (สองท่านต่อห้อง), ค่ารถรับส่งระหว่างนำเที่ยว, ค่าเข้าชมสถานที่ต่างๆ ตามรายการที่ระบุ
- ค่าอาหารและเครื่องดื่มตามรายการที่ได้ระบุในรายการ, ค่าภาษีสนามบินทุกแห่งที่มี
- ค่ามัดคฤเทศก์ของบริษัทจากกรุงเทพฯ ที่คอยอำนวยความสะดวกแก่ท่านตลอดการเดินทางในต่างประเทศ
- ค่าประกันการเดินทางรวมอุบัติเหตุและค่ารักษาพยาบาลในต่างประเทศคุ้มครองในวงเงินท่านละ 1,000,000 บาท สำหรับผู้เดินทางไป**พร้อมกรุ๊ปตั้งแต่ประเทศไทย ในระยะเวลาท่องเที่ยวเกี่ยวกับทัวร์เท่านั้น** **เงื่อนไขการคุ้มครอง**
 - หากลูกค้าเดินทางไปก่อนคณะ กรมธรรม์ประกันไม่คุ้มครอง ต้องทำประกัน(รายเดี่ยว) ลูกค้าสามารถจัดทำเองได้ หรือกรุณาติดต่อสอบถามกับทางบริษัทฯ
 - อายุ 1-15ปี และต่ำกว่า 75 ปี คุ้มครอง**รายละเอียดตามเงื่อนไขกรมธรรม์**
 - กรณีลูกค้าอายุต่ำกว่า 1 ปี หรือ 75 ปีขึ้นไป และ ไม่ได้เดินทางไป-กลับ พร้อมกรุ๊ป ต้องทำประกันเดี่ยวเพิ่ม **กรุณา** สอบถามรายละเอียดกับเจ้าหน้าที่
 - ลูกค้าที่จอยแลนด์ ที่อาศัยอยู่ในประเทศนั้นๆ อยู่แล้วไม่คุ้มครอง หรือกรณีไป-กลับ **ไม่พร้อมกรุ๊ป ไม่ตรงตามเงื่อนไขกรมธรรม์**
- ค่าน้ำมันจากสายการบิน ณ **วันที่ 26 เมษายน 2567** และบริษัทฯของสงวนสิทธิ์ในการปรับราคาตามราคาน้ำมัน หากสายการบินเปลี่ยนแปลงราคาน้ำมันหลังจากนี้
- 7. แจกน้ำบนรถวันละ 1 ขวด/ท่าน**

อัตราที่ไม่รวม

- ค่าทำหนังสือเดินทาง, ค่าทำใบอนุญาตที่กลับเข้าประเทศของคนต่างชาติ หรือ คนต่างด้าว
- ค่าน้ำหนักของกระเป๋าเดินทางในกรณีที่เกินกว่าสายการบินกำหนด**ควรจัดเตรียม 23 กิโลกรัม**
สายการบินระหว่างประเทศ (Inter) น้ำหนักไม่เกิน 25 กิโลกรัม / binภายใน (Domestic) ไม่เกิน 23 กิโลกรัมและลากขึ้นเครื่องบินได้ ท่านละ 1 ใบ (น้ำหนัก 7 กิโลกรัม)
- ค่าใช้จ่ายส่วนตัวนอกเหนือจากรายการที่ระบุ เช่น ค่าเครื่องดื่มและค่าอาหารที่สั่งเพิ่มเอง
- ค่าอาหารที่ไม่ได้ระบุไว้ในรายการ, ค่าโทรศัพท์ ค่าซักรีด ฯลฯ
- ค่าภาษีมูลค่าเพิ่ม 7% และภาษีหัก ณ ที่จ่าย 3%
- โรงแรมส่วนใหญ่ไม่มีพนักงานยกกระเป๋า ลูกค้าควรยกกระเป๋าด้วยตัวเองเพื่อความรวดเร็วและสะดวกในการเดินทาง
- * ไม่รวมค่าวีซ่าออสเตรเลียท่านละ 6,500 บาท (เก็บพร้อมมัดจำ)**
- * ไม่รวมค่าทิปคนขับ และ หัวหน้าทัวร์ ท่านละ 1,500 บาท (เก็บพร้อมยอดส่วนที่เหลือ)**
- ไม่แจกกระเป๋า**
- ไม่รวมค่าอินเทอร์เน็ตในโรงแรม เนื่องจากที่ประเทศออสเตรเลีย โดยส่วนใหญ่จะขายเป็นเน็ตเป็นชั่วโมง

เงื่อนไขการจองทัวร์และการชำระเงิน

- ทางบริษัทฯ จะขอเก็บเงินมัดจำเป็นจำนวน **60,000.-บาท** ต่อการจองทัวร์หนึ่งท่าน
- ท่านต้องเตรียมเอกสารให้ทางบริษัทฯ เพื่ออำนวยความสะดวกสำหรับท่านในการทำวีซ่าเข้าประเทศออสเตรเลียก่อนเดินทางอย่างน้อย 3 เดือน หรือมากกว่านั้น

3. หากท่านจองและให้เอกสารในการทำวีซ่าเข้าประเทศออสเตรเลียล่าช้า ไม่ทันกำหนดการออกตั๋วกับทางสายการบินและผลวีซ่าของท่านไม่ผ่าน บริษัทฯ จะขอสงวนสิทธิ์ในการคืนเงินค่ามัดจำทั้งหมด
4. สำหรับส่วนที่เหลือ บริษัทฯ จะขอเก็บค่าทัวร์ทั้งหมดก่อนการเดินทางอย่างน้อย 60 วันทำการ กรณีลูกค้าที่ผลวีซ่าผ่านก่อน 60 วันทำการ ขอชำระยอดค่าใช้จ่ายทั้งหมด หากบริษัทฯ ไม่ได้รับเงินครบทั้งหมดก่อนวันเดินทาง บริษัทฯ ขอสงวนสิทธิ์ในการยกเลิกการให้บริการ
5. บริษัทฯ ขอสงวนสิทธิ์ที่จะเปลี่ยนแปลงรายละเอียดบางประการในทัวร์นี้ เมื่อเกิดเหตุจำเป็น สุทธิสัย จนไม่อาจแก้ไขได้ และจะไม่รับผิดชอบใด ๆ ในกรณีที่สูญหาย สูญเสียหรือได้รับบาดเจ็บ ที่นอกเหนือความ รับผิดชอบของหัวหน้าทัวร์และเหตุสุทธิสัยบางประการเช่น การนัดหยุดงาน ภัยธรรมชาติ การจลาจล ต่าง ๆ
6. เนื่องจากรายการทัวร์นี้เป็นแบบเหมาจ่ายเบ็ดเสร็จ หากท่านสละสิทธิ์การใช้บริการใด ๆ ตามรายการ หรือถูกปฏิเสธการเข้า และออกประเทศไม่ว่าในกรณีใดก็ตาม ทางบริษัทฯ ขอสงวนสิทธิ์ไม่คืนเงินในทุกกรณี
7. เมื่อท่านได้ชำระเงินมัดจำหรือทั้งหมด ไม่ว่าจะเป็นการชำระผ่านตัวแทนของบริษัทฯ หรือชำระโดยตรงกับทางบริษัทฯ ทางบริษัทฯ จะขอถือว่าท่านรับทราบและยอมรับในเงื่อนไขต่าง ๆ ของบริษัทฯ ที่ได้ระบุไว้โดยทั้งหมด
8. เมื่อท่านตกลงชำระค่ามัดจำ หรือ ค่าทัวร์ทั้งหมดแล้ว ทางบริษัทฯ จะถือว่าท่านได้อ่านเงื่อนไขและยอมรับข้อตกลงต่าง ๆ ทั้งหมดของทางบริษัทฯ เป็นที่เรียบร้อยแล้ว

บริษัทขอสงวนสิทธิ์ในการไม่รับการจองทัวร์ เนื่องจากสถานที่ท่องเที่ยวต่าง ๆ ในโปรแกรมทัวร์ไม่เอื้ออำนวยต่อบุคคลดังต่อไปนี้

1. เด็กที่มีอายุในระหว่างแรกเกิดถึง 3 ขวบ
2. ผู้สูงอายุที่มีความจำเป็นต้องใช้วีลแชร์, ไม้เท้า, หรือเครื่องมือต่าง ๆ ในการพยุงตัว
3. ผู้เดินทางที่บ่งบอกการเป็นบุคคลไร้ความสามารถ

เงื่อนไขการยกเลิก

1. **ยกเลิกก่อนการเดินทางตั้งแต่ 30 วันขึ้นไป** คืนเงินค่าทัวร์โดยหักค่าใช้จ่ายที่เกิดขึ้นจริง
2. **ยกเลิกก่อนการเดินทาง 15-29 วัน ยึดเงิน 50%** จากยอดที่ลูกค้าชำระมา และเก็บค่าใช้จ่ายที่เกิดขึ้นจริง (ถ้ามี)
3. **ยกเลิกก่อนการเดินทางน้อยกว่า 15 วัน** ขอสงวนสิทธิ์ยึดเงินเต็มจำนวน
4. **กรณีบางสายการบินต้องออกตัวก่อนเดินทาง 45 - 60 วัน** หากตัวเครื่องบินทำการออกแล้ว แต่นักท่องเที่ยวยกเลิกการเดินทาง หรือ ไม่สามารถออกเดินทางได้ ทางบริษัทฯ ขอสงวนสิทธิ์เรียกเก็บค่าใช้จ่ายตามที่เกิดขึ้นจริง และบางกรณีถ้าสามารถทำเรื่องขอเงินคืนได้ นักท่องเที่ยวต้องรอ Refund จากทางสายการบิน ใช้เวลาประมาณ 3 - 6 เดือนเป็นอย่างน้อย
5. **กรณีท่านยกเลิกในวันเดินทางหรือถูกปฏิเสธ** การออกจากประเทศไทยหรือการเข้าประเทศ บริษัทฯ จะไม่มีการคืนเงินทั้งหมด
6. เมื่อท่านออกเดินทางไปกับคณะแล้ว **หากท่านงดการใช้บริการรายการใดรายการหนึ่ง** หรือไม่เดินทางพร้อมคณะ ถือว่าท่านสละสิทธิ์ ไม่สามารถเรียกร้องค่าบริการและเงินมัดจำคืน ไม่ว่าจะกรณีใด ๆ ทั้งสิ้น

***กรณีมีเหตุยกเลิกทัวร์ โดยไม่ใช่ความผิดของบริษัททัวร์ คืนเงินค่าทัวร์โดยหักค่าใช้จ่ายที่เกิดขึ้นจริง (ถ้ามี)**

***ค่าใช้จ่ายที่เกิดขึ้นจริง เช่น ค่ามัดจำตัวเครื่องบิน โรงแรม ค่าวีซ่า และค่าใช้จ่ายจำเป็นอื่น ๆ**

หมายเหตุ

1. รายการอาจมีการเปลี่ยนแปลงตามความเหมาะสมหากเกิดจากความล่าช้าของสายการบินหรือโรงแรมที่พักในต่างประเทศ เหตุการณ์ทางการเมืองและภัยธรรมชาติ หรือโรคติดต่อ หรือปิดถนน ระหว่างทำทัวร์ ฯลฯ โดยบริษัทฯ จะคำนึงถึงความสะดวกและปลอดภัยของผู้เดินทางเป็นสำคัญ
2. บริษัทฯ จะไม่รับผิดชอบต่อกรณีที่กองตรวจคนเข้าเมืองห้ามผู้เดินทางออกหรือเข้าประเทศ เนื่องจากมีสิ่งผิดกฎหมายหรือสิ่งต้องห้ามนำเข้าประเทศ

3. บริษัทฯ จะไม่รับผิดชอบและไม่คืนเงินให้ท่านไม่ว่าจำนวนทั้งหมดหรือบางส่วน หากเจ้าหน้าที่ตรวจคนเข้าเมืองห้ามผู้เดินทางออกหรือเข้าประเทศ ดังนี้

3.1 เอกสารเดินทางไม่ถูกต้องหรือความประพฤติส่อไปในทางเสื่อมเสียหรือด้วยเหตุผลใด ๆ ก็ตาม ตามที่เจ้าหน้าที่ตรวจคนเข้าเมืองพิจารณา

3.2 บริษัทฯ จะไม่รับผิดชอบหากสายการบินไม่ออกบัตรขึ้นเครื่องให้ผู้โดยสารอันเนื่องจากหนังสือเดินทางชำรุดหรือที่ลูกค้าได้ประทับตราอื่น ๆ ลงในหนังสือเดินทางที่ไม่ใช่การเข้า-ออกประเทศจากกองตรวจคนเข้าเมือง รวมถึงพาสปอร์ตที่มีอายุไม่เกิน 6 เดือนในวันเดินทาง

3.3 กรณีลูกค้าลี้มพาสปอร์ต ณ วันเดินทาง เจ้าหน้าที่สายการบินไม่อนุญาตให้เดินทาง

3.4 กรณีที่สถานทูตออกวีซ่าอันสืบเนื่องมาจากเอกสารในการยื่นวีซ่าไม่ครบถ้วนและไม่ผ่านมาตรฐานในเรื่องการเงินและการทำงานของตัวผู้โดยสารเอง หรือแจ้งข้อมูลเป็นเท็จ แล้วโดยปฏิเสทวีซ่า

3.5 บริษัทฯ จะไม่รับผิดชอบในกรณีที่กองตรวจคนเข้าเมืองของประเทศไทยงดออกเอกสารเข้าเมืองให้กับชาวต่างชาติ หรือคนต่างด้าวที่พำนักอยู่ในประเทศไทย

3.6 บริษัทฯ จะไม่รับผิดชอบค่าตัวเครื่องบินภายในประเทศไทยที่ท่านออกตัวเองเพื่อต่อเครื่องในกรณีที่สายการบินระหว่างประเทศล่าช้า เนื่องจากอยู่นอกเหนือจากควบคุมของบริษัทฯ ทัวร์

เอกสารในการขอวีซ่า (ใช้เวลายื่นวีซ่าโดยประมาณ 15-30 วันทำการ)

ทางสถานทูตออสเตรเลีย เริ่มการเก็บข้อมูลด้านไบโอเมตริกซ์ จากผู้สมัครทุกท่าน ที่สมัครขอวีซ่า เพื่อเดินทางไป ประเทศออสเตรเลีย ดังนั้นผู้ยื่นขอวีซ่าทุกท่าน จะต้องมาติดต่อ ที่ศูนย์ยื่นวีซ่าออสเตรเลีย ด้วยตนเอง เพื่อสแกนลายนิ้วมือ และต้องจองคิววีซ่าก่อนยื่นเท่านั้น

1) หนังสือเดินทาง มีอายุไม่ต่ำกว่า 6 เดือน (นับวันเดินทาง) และถ่ายสำเนาหน้าที่มีการเดินทางเข้า-ออก หรือมีวีซ่าติดมาทั้งหมด (สำคัญมาก)

*****ทางบริษัทฯ จะไม่เก็บเอกสารตัวจริง และ พาสปอร์ตตัวจริง ต้องส่งเอกสารทางอีเมลเท่านั้น และขณะนี้ไม่ต้องนำพาสปอร์ตเข้าสถานทูต ลูกค้านำพาสปอร์ต (ตัวจริง) รูดเล่มที่ VFS + สแกนนิ้ว+สแกนม่านตาเท่านั้น แล้วนำกลับคืนได้เลย**

2) สำเนาทะเบียนบ้าน, สำเนาบัตรประจำตัวประชาชน

3) สำเนาใบเปลี่ยนชื่อ-นามสกุล (ถ้ามี), สำเนาทะเบียนสมรส (ถ้ามี)

4) หนังสือรับรองการทำงานของบริษัทที่ท่านทำงานอยู่ (ภาษาอังกฤษ) กรุณาระบุตำแหน่ง วันที่เริ่มทำงาน เงินเดือน วันที่เดินทาง หรือสำเนาทะเบียนการค้าถ้าเป็นเจ้าของกิจการ

5) ข้าราชการจะต้องมีหนังสือรับรองการทำงาน (ภาษาอังกฤษ หรือ ภาษาไทย ใช้ได้ทั้งคู่)

6) ข้าราชการเกษียณอายุ ขอสำเนาบัตรข้าราชการเกษียณ

7) หลักฐานการเงินใช้ statement ย้อนหลัง 6 เดือน (ภาษาอังกฤษเท่านั้น) สามารถใช้ Statement ดึงจาก Application ของธนาคารนั้น ๆ ได้ **หมายเหตุ สถานทูตออสเตรเลียไม่รับ Bank Guarantee ในการยื่นวีซ่า**

8) เด็กขอหนังสือรับรองจากโรงเรียน หรือสมุดรายงานประจำตัวนักเรียนหรือกรณีปิดเทอมใช้บัตรนักเรียน

9) ขอสำเนาสูติบัตร เด็กอายุต่ำกว่า 18 ปี

10) เด็กอายุต่ำกว่า 18 ปี ขอเอกสารตามนี้

10.1 หากไม่ได้เดินทางกับบิดา หรือ มารดาที่ไม่ได้เดินทางด้วย จะต้องมีหนังสือยินยอมจากทางอำเภอ อนุญาตออกนอกประเทศเท่านั้น

10.2 หากบิดา และ มารดา ไม่ได้เดินทางด้วยทั้งคู่ - จะต้องมีหนังสือยินยอมจากทางอำเภอ ให้อนุญาตออกนอกประเทศทั้งบิดาและมารดา

10.3 กรณีเด็กอายุต่ำกว่า 15 ปี บิดา และ / หรือ มารดา ไม่ได้เดินทางด้วย เอกสารเหมือนข้อ 10.1 / 10.2 และ ต้องไป
โชว์ตัวที่ตัวแทนยื่นวีซ่า VFS พร้อมกับบุตร

11) บริษัทขอสงวนสิทธิ์ไม่รับลูกค้าที่มีอายุเกินกว่า 75 ปี

(ยกเว้นกรณีที่ผู้สูงอายุ 75 ปีขึ้นไปยืนยันที่จะเดินทางจริง บริษัทฯจะดำเนินการให้และแนะนำให้ยื่นวีซ่าก่อนวันเดินทางมากกว่า 45 วัน และต้องจ่ายค่าทัวร์ทั้งหมดก่อนเดินทาง 20 วัน ในกรณีที่วีซ่าไม่ผ่านหรือออกไม่ทันตามกำหนดวันเดินทางมีผลทำให้เดินทางไม่ได้บริษัทฯจะไม่รับผิดชอบไม่ว่ากรณีใด ๆ ทั้งสิ้น และ จะไม่รับผิดชอบกรณีเพื่อนร่วมเดินทางที่ผ่านแล้วจะยกเลิกเดินทางเนื่องจากมีบางท่านในคณะไม่ผ่าน บริษัทฯจะขอสงวนสิทธิ์ในการคืนเงินค่าทัวร์ทั้งหมดรวมถึงญาติหรือผู้ติดตามที่ผลวีซ่าออกแล้วแต่ยกเลิกเพราะกรณีนี้)

กรณีที่ยืนยันจะให้ยื่นวีซ่า เนื่องจากต้องใช้ระยะเวลาในการยื่นวีซ่าเป็นเวลานาน และมีค่าใช้จ่ายเพิ่มในการทำประกันสุขภาพซึ่งลูกค้าจะต้องจ่ายเองพร้อมกับตอนยื่นวีซ่า (ราคาขึ้นอยู่กับบริษัทฯ ประกันนั้น ๆ หรือ ลูกค้าสามารถทำเองได้) หลังจากยื่นแล้ว รอทางสถานทูตส่งใบฟอร์มกลับมา (Health Form) เพื่อไปตรวจสุขภาพโรงพยาบาลตามที่สถานทูตกำหนด หลังจากนั้นรอผลวีซ่าอีกที นอกจากนี้วีซ่าขึ้นอยู่กับผลของสุขภาพของผู้สูงอายุเองและทางสถานทูตพิจารณาเป็นรายบุคคล ส่วนวันรับวีซ่าไม่สามารถระบุได้

กรณีลูกค้าใช้บัตรเอเปค

โดยปกติบัตรเอเปค(APEC CARD) จะใช้สำหรับเดินทางเพื่อธุรกิจเท่านั้น ซึ่งการเดินทางกับทัวร์จะต้องยื่นวีซ่าท่องเที่ยว เนื่องจากการท่องเที่ยวจะต้องยื่นวีซ่าแบบท่องเที่ยว(Tourist Visa) แต่หากลูกค้าจะใช้บัตรเอเปค (APEC CARD) แล้วไม่สามารถเข้าประเทศออสเตรเลียได้ ทางบริษัทฯ จะไม่รับผิดชอบใด ๆ ทั้งสิ้น

หมายเหตุ หากยื่นวีซ่าท่องเที่ยว(Tourist Visa) ทางลูกค้าอาจจะโดยติดบัตรเอเปค(APEC CARD) โดยอัตโนมัติ เนื่องจากตามเงื่อนไขวีซ่าประเทศออสเตรเลีย จะยึดวีซ่าล่าสุด แล้วจะยกเลิกวีซ่าอันเก่าโดยอัตโนมัติ) ทั้งนี้ขึ้นอยู่กับดุลพินิจของลูกค้านในการตัดสินใจ

ต้องการสอบถามเพิ่มเติมได้ที่ : <http://thailand.embassy.gov.au/>หรือ โทร. +66 2 344 6300

เงื่อนไขสำคัญของการพิจารณาวีซ่า

การพิจารณาอนุมัติวีซ่าขึ้นอยู่กับดุลพินิจของทางสถานทูต ทางบริษัทฯ เป็นแค่ตัวแทนยื่นวีซ่าไม่สามารถแทรกแซงการพิจารณาของสถานทูตได้ ซึ่งทางสถานทูตจะรับพิจารณาเฉพาะท่านที่มีเอกสารพร้อมและมีความประสงค์ที่จะเดินทางไปท่องเที่ยวยังประเทศออสเตรเลียตามเอกสารที่ระบุเท่านั้น

กรณีถูกปฏิเสธวีซ่า

1. หากท่านถูกปฏิเสธการออกวีซ่า ทางบริษัทฯขอสงวนสิทธิ์ในการคืนเงินค่าทัวร์ทั้งหมด หรือ **หากต้องการยื่นคำร้องขอวีซ่าใหม่ ก็ต้องชำระค่าธรรมเนียมใหม่ พร้อมเตรียมเอกสารชุดใหม่ทุกครั้ง**
2. หากทางสถานทูตพิจารณาผลวีซ่าล่าช้าไม่ทันกำหนดวันเดินทาง สถานทูตไม่คืนค่าธรรมเนียมที่ได้ชำระไปแล้ว และทางบริษัทฯ ขอสงวนสิทธิ์ในการคืนเงินค่าทัวร์ทั้งหมด
3. หากทางสถานทูตแจ้งว่าเหตุผลในการปฏิเสธการออกวีซ่าอันเนื่องมาจากการใช้หลักฐานปลอม บิดเบือนข้อเท็จจริง หรือผิดวัตถุประสงค์ในการยื่นขอวีซ่าท่องเที่ยว ทางบริษัทฯขอสงวนสิทธิ์ในการคืนเงินค่าทัวร์ทั้งหมด
4. กรณีที่ท่านยกเลิกการเดินทางภายหลังจากได้วีซ่าแล้ว ทางบริษัทฯ ขอสงวนสิทธิ์ในการแจ้งสถานทูตยกเลิกวีซ่าของท่าน ขึ้นอยู่กับทางบริษัทฯ จะพิจารณา และขอสงวนสิทธิ์ในการคืนเงินค่าทัวร์ทั้งหมด

ที่อยู่ ตัวแทนรับยื่นวีซ่า (VFS) ของ ออสเตรเลีย ประจำประเทศไทย

เดอะ ซีโอปส์ อาคาร เบลล์ แกรนด์ พระราม 9 ยูนิต BS003 และ BS003/1 ชั้น 1 131/1, 141/1 ถ.พระราม 9 แขวงห้วยขวาง
เขตห้วยขวาง กรุงเทพฯ 10310

ทำการ : 8.30น. - 16.30น. วันจันทร์

ถึง วันศุกร์ ยกเว้นวันหยุด ของ สถานทูตออสเตรเลีย

โทร: 02-118-7100

อีเมล : info.dibpth@vfshelpline.com เว็บไซต์ : www.vfs-au.net

****ทางบริษัทฯ ขอสงวนสิทธิ์ในการที่จะไม่รับยื่นวีซ่า หากบริษัทฯ ตรวจดูเอกสารแล้วพบว่า ไม่ตรงตามเงื่อนไขที่จะยื่น****⊗ กรุณาเตรียมเอกสารที่ชี้แจงไว้ข้างต้นให้ครบตามที่กำหนด เพื่อความสะดวกของท่านเองในการยื่นขอวีซ่า ⊗******** เมื่อท่านตกลงชำระค่ามัดจำ หรือ ค่าทัวร์ทั้งหมดแล้ว ทางบริษัทฯ จะถือว่าท่านได้ยอมรับ
เงื่อนไขข้อตกลงต่าง ๆ ทั้งหมด ******

โปรดกรอกรายละเอียดเป็นภาษาอังกฤษให้ครบถ้วน เพื่อประโยชน์ในการยื่นวีซ่าของท่าน

(สำคัญมาก กรุณาใส่ข้อมูลตามจริง)

1. ชื่อ / นามสกุล (นาย /นางสาว /นาง / ด.ช. / ด.ญ.)
2. วัน-เดือน-ปีเกิด อายุ ปี สถานที่เกิด
3. ชื่อ / นามสกุลเดิม (หากมี)
4. ที่อยู่ปัจจุบัน(ที่ติดต่อได้สะดวก).....รหัสไปรษณีย์
- โทรศัพท์บ้าน มือถือ
5. อาชีพปัจจุบัน ตำแหน่ง
- ชื่อสถานที่ทำงาน หรือร้านค้า
ที่อยู่..... รหัสไปรษณีย์
- โทรศัพท์ที่ทำงาน โทรสาร
6. สถานภาพ (.....) โสด (.....) สมรส (.....) หย่า (.....) ม่าย (.....) อยู่กินฉันสามี-ภรรยา (.....) แยกกันอยู่
ถ้าสมรสแล้ว กรุณากรอกรายละเอียดของคู่สมรส
ชื่อ-นามสกุล วัน-เดือน-ปีเกิด
- ที่อยู่ปัจจุบัน (ที่ติดต่อได้สะดวก)
- โทรศัพท์ที่บ้าน มือถือ
7. บุคคลที่จะเดินทางไปด้วยกัน กรุณาระบุ
ชื่อ-นามสกุล ความสัมพันธ์
- ชื่อ-นามสกุล ความสัมพันธ์
8. กรณีเป็นนักเรียน หรือนักศึกษา กรุณาระบุสถาบันการศึกษา
9. ท่านเคยถูกปฏิเสธการวีซ่าหรือไม่ ไม่เคย (.....) เคย (.....) ประเทศ.....
10. ท่านเคยเดินทางไปออสเตรเลียหรือไม่ ไม่เคย (.....) เคย (.....)
- ข้อมูลส่วนตัวเพิ่มเติม**
11. ประเภทห้องพัก (จัดห้องพัก)
 - 11.1 ห้องพักผู้ใหญ่ 2 ท่าน (TWN (เตียงแยก) /DBL(เตียงเดี่ยว)ห้อง
 - 11.2 ห้องพัก 1 เด็กพักกับ 1 ผู้ใหญ่.....ห้อง
 - 11.3 ห้องพัก 1 เด็กพักกับ 2 ผู้ใหญ่.....ห้อง (มีเตียง)
 - 11.4 ห้องพัก 1 เด็กพักกับ 2 ผู้ใหญ่.....ห้อง (ไม่มีเตียง)



บริษัท พอยท์ ออฟ วิว ทราเวล จำกัด. 129 ถนนจักรวรรดิ แขวงจักรวรรดิ เขตสัมพันธวงศ์ กรุงเทพฯ 10100



point of view travel



@povtravel



info@povtravel.co.th



02-222-0822

ใบอนุญาตเลขที่ 11/09926

11.5 ห้องพักผู้ใหญ่ท่าน (TRP) เตียงเสริมห้อง

11.6 ห้องพัก 1 ท่าน (SGL)ห้อง

12. อาหาร ไมทานเนื้อวัว ไมทานเนื้อหมู ไมทานสัตว์ปีก ทานมังสาวิรัส

อื่น ๆ.....

13. หมายเลขสมาชิก รอยัล ออรัคิด พลัส (Royal Orchid Plus) ROP (ถ้ามี)