



สแกนดิเนเวีย 10 วัน QR

โคเปนเฮเกน*ออสโล*ฟลัม*เบอร์เกน*ฟลัม*สต็อกโฮล์ม*เฮลซิงกิ

สี่ประเทศแสนสวย
*** DENMARK ***
*** NORWAY ***
*** FINLAND ***
*** SWEDEN ***



กาตาร์ แอร์เวย์ สายการบิน
ระดับ 5 ดาว

ราคาพิเศษ เริ่มต้น 109,900.- บาท
เดินทางโดยสายการบินกาตาร์ แอร์เวย์
รวมค่าวีซ่า & น้ำดื่มบริการบนรถโค้ช
พิเศษ!! ฟรีบริการยกกระเป๋าใหญ่
ในเรือเพื่อความสะดวก (ไม่ต้องลำบาก
ลากกระเป๋าใหญ่เข้าห้องพักบนเรือ)



ล่องเรือสำราญ (Sea View) DFDS
และ Viking Line ห้องพักแบบวิวทะเล

นอร์เวย์มีชื่อเสียงในเรื่องฟยอร์ดอันงดงาม การเดินทางไปนอร์เวย์จะไม่สมบูรณ์หากไม่ได้ไปเยี่ยมชมหนึ่งในฟยอร์ดที่มีชื่อเสียงระดับโลก

นั่งรถไฟสายโรแมนติก Frambana

Flåm Railway ได้รับการขนานนามว่าเป็นหนึ่งในการเดินทางด้วยรถไฟที่สวยงามที่สุดในโลก

โคเปนเฮเกน

เมืองหลวงอันคึกคักของเดนมาร์กผสมผสานสถาปัตยกรรมและวัฒนธรรมสมัย

เฮลซิงกิ

เมืองหลวงและเมืองใหญ่ที่สุดของฟินแลนด์ ที่มีกลิ่นไอของรัสเซีย และขึ้นชื่อเรื่องมรดกทางวัฒนธรรมอันน่าหลงใหล

สต็อกโฮล์ม

เมืองที่ผสมผสานระหว่างประวัติศาสตร์และความ เป็นเมืองสมัยใหม่ที่สมบูรณ์แบบของสต็อกโฮล์ม

เดินทาง : พฤษภาคม'69 - มีนาคม'70





SCANDINEVIA 10 DAYS

DENMARK - NORWAY - SWEDEN - FINLAND

HIGHLIGHT

- นั่งรถไฟสายโรแมนติก FLAMBANA ชมวิวทิวทัศน์และธรรมชาติอันสวยงาม
- ชมเมืองเบอร์เกน (มรดกโลก) BERGEN และหมู่บ้านชาวประมงบริกเกน
- ล่องเรือชมซอร์นฟjord ชมทัศนียภาพขวนฝันของฟjordที่สวยงามที่สุดของโลก
- นั่งรถราง Floibanen ขึ้นชมวิวเมืองเบอร์เกนและความสวยงามของยอดเขาฟลอยน
- เข้าชม "พิพิธภัณฑ์เรือวาซา" เรือรบที่จมอยู่ใต้ทะเลบอลติกถึง 333 ปี
- เข้าชม Stockholm City Hall ศาลาว่าการเมืองสวีเดนอันสวยงามอลังการ ที่ใช้เวลาในการก่อสร้างถึง 12 ปี และใช้เป็นสถานที่จัดพิธีมอบรางวัลโนเบล
- เข้าชม Orebro Castle ปราสาทและป้อมปราการยุคกลางที่มีอายุเก่าแก่มากกว่า 700 ปี
- ซ้อมบั้งที่ ห้างสรรพสินค้า NK "ห้างที่ใหญ่ที่สุดในยุโรปเหนือ"
- ล่องเรือสำราญ Go Nordic Cruiseline (DFDS) และ Viking Line ห้องพักแบบวิวทะเล (SEAVIEW) อิ่มอร่อยกับอาหารซีฟู้ด, สินค้าปลอดภาษี และสินค้าแบรนด์เนม ระหว่างการเดินทาง พร้อมบริการรับฝากกระเป๋าใบใหญ่
- ลิ้มรสอาหารพิเศษ ที่ถูกคัดสรรมาในแต่ละเมือง อาทิ บุฟเฟต์ "SCANDINAVIAN SEAFOOD" อาหารทะเล สดๆ สดุ้งเนื้อ, อาหารซีฟู้ด, อาหารจีนและอาหารไทยรสเลิศ พร้อมน้ำดื่มบริการตลอดเส้นทาง
- บริการนำคัมภรณโค้ชวันละ 1 ขวด
- น้ำหนักกระเป๋า 25 กิโลกรัม ทุกที่นั่ง



หลักหินีความวุ่นวาย สู่ "ความฝันของชาวสแกนดิเนเวีย" ความหลงใหลในประเทศต่างๆ วัฒนธรรมของพวกเขา และความงดงามของทิวทัศน์คือสิ่งที่เราอแบ่งปัน และสิ่งที่ทำให้การเดินทางของท่านเป็นประสบการณ์ที่แท้จริงที่สุดในสแกนดิเนเวีย



UNCOMPLICATED BEAUTY

ทัวร์สแกนดิเนเวีย 10 วัน ชมทัศนียภาพที่สวยงามในการสัมผัสประสบการณ์แบบสแกนดิเนเวีย เริ่มต้นด้วยทัวร์เที่ยวชมเมืองโคเปนเฮเกน สํารวจเดนมาร์ก นอร์เวย์ ฟินแลนด์ และสวีเดน ในแต่ละจุดหมายปลายทาง การเดินทางด้วยรถโค้ช รถไฟ ชมวิว และล่องเรือชมวิวฟjord สัมผัสประสบการณ์หมู่บ้าน กูเวา และชนบทองเส้นทางในรูปแบบที่แตกต่างกัน พร้อมกับลิ้มรสอาหารท้องถิ่นหลากหลายเมนู





วันแรกของการเดินทาง (1) สนามบินสุวรรณภูมิ

16.00 น. คณะพร้อมกัน ณ สนามบินสุวรรณภูมิ เคาน์เตอร์สายการบินกาดัวร์แอร์เวย์ เจ้าหน้าที่จากบริษัทฯ คอยอำนวยความสะดวกก่อนการเดินทาง

18.55 น. ออกเดินทางสู่สนามบินโดฮา โดยสายการบินกาตาร์ เที่ยวบินที่ QR833

22.30 น. ถึงสนามบินโดฮา, ประเทศกาตาร์ (รอเปลี่ยนเครื่อง)

วันที่สองของการเดินทาง(2) โคเปนเฮเก้น – ชมเมือง – ลิิตเติลเมอร์เมด ล่องเรือสำราญ DFDS (พักห้อง SEA VIEW)

01.40 น. ออกเดินทางสู่โคเปนเฮเก้น โดยสายการบินกาตาร์ เที่ยวบินที่ QR161

06.30 น. เดินทางถึงกรุงโคเปนเฮเก้น ประเทศเดนมาร์ก ผ่านพิธีตรวจคนเข้าเมืองจากนั้นนำท่านเข้าสู่ตัวเมือง กรุง

โคเปนเฮเก้น ซึ่งตั้งอยู่ระหว่างทะเลบอลติกและทะเลเหนือ ล้อมรอบด้วยพื้นน้ำเกือบทั้งหมด ภูมิภาคประกอบด้วยคาบสมุทรจูทแลนด์(Jutland) และเกาะต่างๆอีก 406 เกาะ เมืองโคเปนเฮเก้น

(Copenhagen) ได้รับการยกย่องว่าเป็นเมืองที่น่าอยู่ที่สุดในโลก และเป็นเมืองหลวงของเดนมาร์ก ประเทศที่มีความสุขที่สุดอันดับ 2 ของโลก และถูกเรียกขานเมืองนี้ว่าเป็นเมืองในเทพนิยายอีกด้วย โคเปนเฮเก้น เมืองหลวงและเมืองที่ใหญ่ที่สุดของประเทศเดนมาร์ก ตั้งอยู่ทางทิศตะวันออกเฉียงฝั่งทะเล ตรงข้ามกับพื้นที่ของประเทศสวีเดนและด้วยความที่โคเปนเฮเก้นคือหนึ่งในเมืองที่เก่าแก่ในทวีปยุโรปและยังถือเป็นเมืองที่ใหญ่ที่สุดของประเทศในแถบสแกนดิเนเวีย / นำท่านชมตัวเมืองเก่าโคเปนเฮเก้น นำท่านถ่ายรูปคู่กับ **“เงือกน้อยลิิตเติลเมอร์เมด” Little Mermaid** สัญลักษณ์ที่สำคัญของเมือง(ตัวละครที่สำคัญของ “ฮันส์ คริสเตียน แอนเดอร์สัน) จากนั้นนำท่านนั้นชม **“น้ำพุเกฟิออน”** รูปปั้นตำนาน ของการเกิดประเทศเดนมาร์ก



เป็นผลงานแอนเดอร์ส บุนด์การ์ด สร้างให้เป็นสัญลักษณ์ของเมืองในโอกาสครบรอบปีที่ 50 จากนั้นชมจัตุรัส **“พระราชวังอมาเลียนบอร์ก” Amalienborg Palace** ที่ประทับในฤดูหนาวของราชวงศ์แห่งเดนมาร์ก

เที่ยง **☉บริการอาหารกลางวัน ณ ภัตตาคาร**





ป้าย จากนั้นนำท่านสู่ **“ย่านนูฮาวน์” Nyhavn** หรือท่าเรือใหม่ ซึ่งเป็นท่าเรือเก่าที่มีการขุดคลองเชื่อมต่อกับทะเลและยังเป็นที่ตั้งของบ้านเรือนตั้งแต่ยุคคริสต์ศตวรรษที่ 17 นำท่านชม **จัตุรัสซิทีฮอลล์** อาคารเทศบาลเมืองเก่า เขตย่านใจกลางเมือง ได้เวลาอันสมควรออกเดินทางสู่ท่าเรือเพื่อนำคณะลงเรือสำราญสุดหรูขนาดใหญ่ GO NORDIC CRUISE LINE(DFDS)



15.00 น. นำคณะลงเรือสำราญขนาดใหญ่ GO NORDIC CRUISELINE [DFDS] ซึ่งสะดวก สบายด้วยสิ่งอำนวยความสะดวกนานาชนิด เช่น ภัตตาคาร บาร์ ไนต์คลับและเพลิดเพลินกับการเลือกชมสินค้าปลอดภาษี ฯลฯ ล่องสู่ทะเลเหนือ จรดมหาสมุทรแอตแลนติก ออกเดินทางจากกรุงโคเปนเฮเก้น ประเทศเดนมาร์ก สู่กรุงออสโล ประเทศนอร์เวย์
ค่า บริการอาหารมื้อค่ำ แบบบุฟเฟ่ต์อาหารทะเลเมนูพิเศษ สแกนดิเนเวียนซีฟู้ด Scandinavian Seafood พร้อมเครื่องดื่มท่านละ 1 แก้ว

ที่พัก: เรือ GO NORDIC CRUISELINE (DFDS)/ พักห้องละ 2 ท่าน(ห้องพักวิวทะเล Seaview)

***** กรุณาเตรียมกระเป๋าเดินทางใบเล็กพร้อมเสื้อผ้าและของใช้สำหรับ 1 คืน เนื่องจากกระเป๋าใบใหญ่ทางบริษัทฯ จะให้บริการเก็บกระเป๋าของทางเรือเพื่อความสะดวกสบายของทุกท่านไม่ต้องลากกระเป๋าลงเรือ(ถ้าหากมาก) และไม่เปลืองเนื้อที่ในห้องพัก *****

GO NORDIC CRUISELINE

DUTY FREE

CABIN

DINNER





วันที่สามของการเดินทาง(3) ออสโล – ชมกรุงออสโล – เมืองฟลัม/วอส

เช้า ๑๐) **บริการอาหารมื้อเช้า ณ ห้องอาหารในเรือสำราญ**

09.30 น. เรือเข้าเทียบฝั่งท่าเรือกรุงออสโล ประเทศนอร์เวย์ นำท่านผ่านชมบริเวณด้านหน้า พระราชวังหลวง “Royal Palace”

แห่งกรุงออสโล พระราชวังแห่งนี้มีสถาปัตยกรรมแบบนีโอคลาสสิกที่สวยงาม โดยมีรูปปั้นกษัตริย์เฟรเดอริกที่ 5

(Frederik V) ทรงม้าบริเวณ

ด้านหน้าพระราชวัง และเมื่อ

มองลงไปจากเนินพระราชวัง

แล้วจะเห็นสวน Slottsparken

และ “ถนนคาร์ล โจฮัน”

ถนนช้อปปิ้งที่มีสินค้ามากมาย

รวมถึงยังเป็นที่ตั้งของ “โรง

ละครแห่งชาติ” ที่สร้างขึ้นใน

ปี 1899, “มหาวิทยาลัย

ออสโล” มหาวิทยาลัยที่เก่าแก่

ที่สุดของนอร์เวย์ สร้างขึ้นใน

ปี 1852, และ “อาคารรัฐสภา” “Stortinget”

ที่เปิดใช้มาตั้งแต่ปี 1866 เก็บภาพความงดงามของบริเวณอาคารศาลาว่าการกรุงออสโล และโรงละครโอเปร่าที่ตั้งอยู่ในบริเวณริมอ่าวออสโลฟยอร์ด



การกรุงออสโล และโรงละครโอเปร่าที่ตั้งอยู่ในบริเวณริมอ่าวออสโลฟยอร์ด

เที่ยง ๑๑) **บริการอาหารมื้อกลางวัน ณ ภัตตาคาร**

บ่าย นำคณะออกเดินทางสู่เมืองฟลัม / วอส เดินสู่แหล่งแนว ฟยอร์ดอันงดงาม เป็นเมืองที่อยู่ปลายสุดของฟยอร์ดปาก

แม่น้ำฟลัม ล้อมรอบไปด้วยหุบเขาสลับซับซ้อน ธรรมชาติที่สวยงาม บวกกับอาคารบ้านเรือนที่สร้างจากไม้สีน้ำตาล

สดใสทั้งสีขาว สีแดง สีเหลือง และสีเขียว โดยเฉพาะอย่างยิ่งในช่วงเวลาที่แสงอาทิตย์สาดส่องลอดผ่านหุบเขาขึ้น

ชมกับธรรมชาติป็นภาพที่คิดคาดไม่ถึงไปอีกนานแสนนาน / นำท่านเดินทางสู่ที่พัก



ค่ำ ๑๒) **บริการอาหารมื้อค่ำ ณ ภัตตาคาร**

พักที่: [Fretheim Hotel](#) / [Park Hotel Voss](#) / [Myrkdalen Resort](#) / [Stalheim Hotel](#) หรือระดับใกล้เคียง





วันที่สี่ของการเดินทาง(4) เมืองฟลัม/วอสส – ล่องเรือชมฟยอร์ด (มรดกโลกทางธรรมชาติ) นั่งรถไฟสายโรแมนติก(สวยที่สุดในนอร์เวย์) – เบอร์เกน(มรดกโลก)

เช้า ☉ รับประทานอาหารเช้า ณ ห้องอาหารของโรงแรม
นำท่านเดินทางสู่ท่าเรือฟลัม เพื่อล่องชมความงดงามของ Nærøyfjord ที่โอบล้อมด้วยภูเขาสูงตระหง่านสูงถึง 1,700 เมตร ซึ่งเป็นสาขาของ Sognefjord ที่ยาว 204 กม. และลึกถึง 1,308 เมตร ประทับใจกับหนึ่งฟยอร์ดที่สวยงามที่สุดของโลก ชมทิวทัศน์ที่สวยงามของฟาร์มแบบดั้งเดิมขนาดเล็กที่เกาะอยู่บนไหล่เขา และภูผาหินสูงตระหง่านที่ธรรมชาติบรรจงสลักไว้ดูวิจิตรพิสดารบน เนินลาดริมฝั่งมีบ้านพักของชาวนอร์เวย์ที่สร้างจากไม้สน รวมถึงน้ำตกที่ไหลตกจากริมหน้าผา สร้างบรรยากาศให้ตื่นตาตื่นใจมีรูปลักษณ์ เรือล่องถึงเมือง ‘กุดวันเกิน’ เมือง



มีประวัติศาสตร์ทางวัฒนธรรมอันยาวนานที่ได้รับการอนุรักษ์ไว้เป็นอย่างดี ตั้งอยู่ท่ามกลางธรรมชาติที่งดงามของแหล่งฟยอร์ดนอร์เวย์

เที่ยง ☉ บริการอาหารมื้อกลางวัน ณ ภัตตาคาร

บ่าย นำท่านนั่ง “รถไฟสายโรแมนติกฟลัมสบานา” Flåmsbana จากภูเขาสูงลงไปจนถึงฟยอร์ดด้วย Flåm Railway ที่ได้รับความนิยมมากที่สุดของนอร์เวย์ และได้รับการโหวตให้เป็นหนึ่งในการเดินทางโดยรถไฟที่ดีที่สุดในโลกด้วยแม่น้ำที่ตัดผ่านหุบเขาลึก น้ำตกที่ไหลลงมาตามไหล่เขาที่สูงชัน ยอดเขาสีขาวที่มีฟาร์มขนาดเล็กที่เกาะอยู่บนทางลาดชัน การเดินทางบนรถไฟ Flåm Railway จึงเป็นการเดินทางผ่านธรรมชาติของนอร์เวย์ นับเป็นหนึ่งในเส้นทางรถไฟที่สูงและสวยที่สุดในโลกฟลัมบาน่า เป็นเส้นทางรถไฟสายเก่าแก่ที่เปิดให้บริการมาตั้งแต่ปี ค.ศ.1940 รถไฟเริ่มต้นจากสถานีรถไฟฟลัม จนกระทั่งถึงสถานีไมคาล ระหว่างนั่งรถไฟ แวะจอดที่สถานีน้ำตกจอสฟอสเซน (Kjosfossen) ชมความสวยงามและสัมผัสความชุ่มฉ่ำจากละอองน้ำของน้ำตกที่มี





ความสูงถึง 225 เมตร ประทับใจกับทัศนียภาพที่สวยงามตลอดเส้นทาง จากนั้นต่อด้วย **“รถไฟสายเบอร์กัน”**

Bergen Line รถไฟท้องถิ่นอันทันสมัย เส้นทางไมคาล – วอส รถไฟสายเบอร์กันสร้างขึ้นในปี ค.ศ.1909 และวิ่งผ่านพื้นที่สูงระหว่างเมืองออสโลและเบอร์กัน ซึ่งเป็นสองเมืองที่ใหญ่ที่สุดในนอร์เวย์ รถไฟสายนี้เป็นเส้นทางรถไฟที่สูงที่สุดในยุโรปเหนือ โดยมีสถานีฟินเซเป็นสถานีรถไฟที่สูงที่สุดที่ระดับความสูง 1,222 เมตรเหนือระดับน้ำทะเล สัมผัสทิวทัศน์อันแสนตระการตาที่สุดแห่งหนึ่งในยุโรป เพลิดเพลินกับวิวทิวทัศน์ระหว่างการเดินทางจนกระทั่งถึงสถานีวอส **จากนั้นนำท่านออกเดินทางสู่เมืองเบอร์กัน Bergen เมืองแสนสวยริมชายฝั่งทะเลเหนือ**



ค่า **๑๐** บริการอาหารเช้า ณ ภัตตาคารภายในโรงแรมที่พัก

พักที่: Scandic Hotel, Thon Hotel, Clarion Hotel, Bergen / หรือระดับใกล้เคียง

วันที่ทำการเดินทาง(5) เบอร์กัน – ชมเมือง – นั่งรถรางขึ้นยอดเขา Floyen หมู่บ้านเอ็ดฟยอร์ด – น้ำตกวอริงฟิสเซน – โกล/เกลโล่

เช้า **๑๐**บริการอาหารนำท่านเที่ยวชมเมืองเบอร์กัน Bergen เมืองมรดกโลก ที่ได้รับการอนุรักษ์ไว้ได้อย่างดี **นำ**



ท่าน นั่งรถรางขึ้นสู่ยอดเขา (Floyen) บนความสูง 520 เมตร เหนือระดับน้ำทะเล เพื่อให้ท่านได้ชมวิวทิวทัศน์ของเมืองอันเป็นภาพบรรยากาศที่งดงามและประทับใจ ได้เวลาสมควร นำท่านลงเขาสู่บริเวณตลาดปลาที่มีทั้งปลาทะเลน้ำลึกชนิดต่างๆ และผักผลไม้ท่านจะเพลิดเพลินไปกับการเดินชมเมืองอย่างเต็มที่ เริ่มจากเขตเมืองเก่าอันเป็นที่ตั้งของ Fish Market ที่เป็นทั้งตลาด ปลาอันเก่าแก่และศูนย์การคมนาคมทางทะเลและท่องเที่ยวในภูมิภาคนี้ **นำท่านเดินเที่ยวชม “หมู่บ้านชาวประมงโบราณ” Bryggen** สิ่งก่อสร้างเก่าแก่ที่ยังคงอนุรักษ์อาคารไม้สีสวยงามที่มีอายุเกือบ 300 ปี เรียงรายตลอดแนว





นับเป็นตัวอย่างการก่อสร้างที่โดดเด่นและมีความสำคัญทางประวัติศาสตร์และวัฒนธรรม จนได้รับการจดทะเบียนให้เป็นมรดกโลกโดยองค์การยูเนสโก (Unesco)

เที่ยง **🕒 บริการอาหารมื้อกลางวัน ณ ภัตตาคาร**

ได้เวลาสมควรนำท่านออกเดินทางสู่เมือง
โกล Gol / ได้เวลาสมควรนำท่านออกเดินทาง
สู่เมืองโกล Gol แวะชมความงดงามของ
**หมู่บ้านเอ็ดฟยอร์ด (Eidfjord) (สวยงามและ
อันซีนมากๆ) เมืองเอ็ดฟยอร์ด (Eidfjord)**
หมู่บ้านเล็กๆที่มีทัศนียภาพภูเขาที่ถูกปกคลุม
ด้วยหิมะแซมอยู่ไกลๆตัดกับความใสของน้ำ
ทะเลสาบที่อ่อนเงาภูเขาออกมาได้อย่างสวยงาม
**แวะถ่ายรูปกันที่น้ำตกอริงฟิสเซน
(Vøringsfossen)** เป็นน้ำตกที่สูงถึง 182 ม.
เป็นอีกหนึ่งสถานที่ที่นักท่องเที่ยวมาแวะชม
มากที่สุด น้ำตกแห่งนี้ตั้งอยู่ในหุบเขา
Måbødalen ที่แสนสวยงามดุจดังอัญมณีที่
ซ่อนตัวอยู่ในเปลือกอหอย เมืองเกลโล Geilo
เมืองสกีรีสอร์ท / เมืองเกลโล Geilo เมืองสกี
รีสอร์ท



ค่ำ **🕒 บริการอาหารมื้อค่ำ ณ ภัตตาคาร**

พักที่: Pers Hotel Gol / Ustedalen Hotel หรือระดับใกล้เคียง

วันที่หกของการเดินทาง(6) เกลโล่ – ออสโล – ชมเมือง – คาร์ลสตัด


เช้า **🕒 บริการอาหารเช้า ที่ห้องอาหารของโรงแรม**

จากนั้นนำท่านออกเดินทางสู่ **“กรุงออสโล”** โดยใช้เส้นทางแสนสวย ผ่านชมบ้านเรือนที่สวยงามระหว่างทาง
สัมผัสธรรมชาติสุดแสนโรแมนติก
เดินทางถึงกรุงออสโล เมืองหลวงแสน
สวยของประเทศนอร์เวย์ / นำท่านเดิน
ทางเข้าสู่กรุงออสโล ตัวเมืองตั้งอยู่ขอบ
ด้านเหนือของอ่าวฟยอร์ดที่ชื่อออสโลฟ
ยอร์ด ตัวเมืองประกอบด้วยเกาะ 40 เกาะ
เกาะใหญ่ที่สุดชื่อMALMOYA นอกจากนี้
ยังมีทะเลสาบกว่า 343 แห่งซึ่งเป็นแหล่ง
น้ำจืดสำคัญ





นำท่าน “เข้าชมสวนประติมากรรมวิกแลนด์” ชมผลงานของปฏิมากรเอกชาวสวีเดนชื่อกุสตาฟ วิกแลนด์ ที่ใช้เวลา 40 ปี ในการแกะสลักรูปสลักหินแกรนิตและทองแดง แสดงถึงเห็นวัฏจักรในหนึ่งชีวิตของมนุษย์ตรงใจกลางของอุทยานเป็นที่ตั้งของรูปแกะสลักชิ้นโบว์แดงของท่านชื่อ "โมนอลิท" (สูง 17 เมตร) แกะสลักจากหินแกรนิตชนิดแข็ง และรูปปั้น หล่อสำริด เยอะแยะมากมายรวมทั้งสวนดอกไม้บานาพันธุ์ให้ท่านเก็บภาพบรรยากาศความสวยงามอย่าเต็มที่ **นำท่านขึ้นสู่จุดชมวิว “ชมลานกระโดดสกีโฮเมนคูลเลน” Holmenkullen Ski Jump** ซึ่งสร้างขึ้นเพื่อเป็นสถานที่แข่งขันกระโดดสกีที่มีชื่อเสียงที่สุดของนอร์เวย์

เที่ยง  **บริการอาหารกลางวัน ณ ภัตตาคาร**




บ่าย **คณะเดินทางสู่ “เมืองคาร์ลสตัด์” Karlstad เมืองสวยงามเล็กๆ ตั้งอยู่ริมแม่น้ำเดลด้า แม่น้ำที่ยาวที่สุดใน**

สวีเดนที่ไหลลงสู่ ทะเลสาบวาเน่นที่ใหญ่เป็นอันดับสองของประเทศ อดีตศูนย์กลางทางการค้าของชาวไวกิงมาตั้งแต่ 1,000 ปีก่อนคริสตกาล เมืองนี้สร้างเมื่อปี ค.ศ.1584 โดย ดยุก ชาร์ล ซึ่งต่อมาคือกษัตริย์ ชาร์ลที่ 9 แห่งราชวงศ์สวีดิช ชื่อเมืองจึงเรียกตามพระนามของพระองค์ **นำท่านชมโบสถ์ใหญ่ของเมือง** สร้างขึ้นเมื่อปี ค.ศ.1730 **ชม**




จัตุรัสใจกลางเมืองที่สวยงาม คาร์ลสตัด์เป็นเมืองหลวงของแคว้นลันด์ลัน หลังจากถูกทำลายด้วยไฟเกือบทั้งหมดในปี ค.ศ.1865 คาร์ลสตัด์ก็ถูกสร้างขึ้นใหม่ตามแนวทางสมัยใหม่ โดยมีถนนกว้างและสวนสาธารณะขนาดใหญ่

ค่ำ  **บริการอาหารค่ำ ณ ภัตตาคาร**

พักที่: SCANDIC HOTEL, KALSTAD หรือระดับใกล้เคียง

วันที่หกของการเดินทาง(7) คาร์ลสตัด์ – เออเรนบู – เข้าชมปราสาทเออเรนบู – สต็อกโฮล์ม ชมเมือง – ซ็อบบิง

เช้า  **บริการอาหารเช้า ที่ห้องอาหารของโรงแรม**





นำท่านเดินทางสู่ **“เมืองเอเรบรู” Orebro** เมืองที่มีชื่อเสียงมากแห่งหนึ่ง ตั้งอยู่ในภาคกลางของประเทศสวีเดน

ชมเมืองเอเรบรู อดีตเมืองที่มีความเจริญรุ่งเรืองทางการค้า และยังคงถือว่าเป็นศูนย์กลางทางประวัติศาสตร์ และวัฒนธรรมที่มีความเก่าแก่มากแห่งหนึ่งของประเทศสวีเดนอีกด้วย นำท่าน **“เข้าชมภายในปราสาทเอเรบรู”**



(Orebro Castle) ชมความงดงามของตัวปราสาท ป้อมปราการยุคกลางที่มีอายุเก่าแก่มากกว่า 700 ปี สัมผัสบรรยากาศที่เหมือนนำท่านย้อนกลับไปเป็นสมัยยุคกลาง อันมีมนต์เสน่ห์ที่และเคยเป็นที่ประทับของสมาชิกราชวงศ์ว่าซาในอดีต ตัวปราสาทตั้งอยู่บนเกาะเล็กๆ บนแม่น้ำ **“Svartan River”** สร้างขึ้นครั้งแรก



ในช่วงรัชสมัยของราชวงศ์ว่าซา (Royal Family Vasa) ตัวปราสาทก่อสร้างเพิ่มเติมโดยการผสมผสานฐานรากในยุคกลางและศิลปะแบบเรเนอซองส์ได้อย่างลงตัว เกจากนั้นเดินทางสู่กรุงสต็อกโฮล์ม

เที่ยง

☉บริการอาหารกลางวัน ณ ภัตตาคาร

นำคณะเดินทางเข้าสู่ใจกลาง **“กรุงสต็อกโฮล์ม”** เทียบชมเมืองหลวงของประเทศสวีเดน ที่มีความสวยงามที่สุดแห่งหนึ่งของโลก จนได้รับการขนานนามว่า **“ความงามบนผิวน้ำ”** Beauty on Water หรือ **“ราชินีแห่งทะเลบอลติก”** เมืองแห่งประวัติศาสตร์มาตั้งแต่ครั้ง



ศตวรรษที่ 13 ศิลปะและ สถาปัตยกรรมผสมผสานด้วยความสะดวกสบาย และ ทัศนียภาพของบ้านเมือง, ดิกรามบ้านช่อง รวมทั้งปราสาทราชวัง ตั้งอยู่ริมน้ำและตามเนินสูงต่ำ เกาะใหญ่น้อย 14 เกาะ ที่โอบล้อมด้วยทะเลบอลติก Baltic Sea ทะเลสาบ มาลาเร็น Lake Malaren ทำให้สต็อกโฮล์มเป็นเมืองที่สวยงามที่สุดแห่งหนึ่งในโลก **จากนั้นอิสระให้ท่านช้อปปิ้งในบริเวณ**

ห้างสรรพสินค้าเอ็นเค NK ซึ่งเป็น“ห้างที่ใหญ่ที่สุดในยุโรปเหนือ” หรือเลือกเดินในย่าน **Walking Street** อันทันสมัย ที่เต็มไปด้วยสินค้าแบรนด์เนมมากมาย เช่น Louis Vuitton, Chanel, NUDIE JEANS, Hermes, Burberry, Adidas, Nike ฯลฯ และสามารถทะลุผ่านไปในบริเวณย่านเมืองเก่าที่สวยงาม

ค่ำ

☉บริการอาหารค่ำ ณ ภัตตาคาร

พักที่: Quality Globe Hotel / Scandic Hotel หรือระดับใกล้เคียง





วันที่แปดของการเดินทาง(8) สต็อกโฮล์ม – ชมเมือง – เข้าชมพิพิธภัณฑ์เรือรบวาซา
เข้าชมศาลาว่าการเมือง – แคมล่าสแตน – ล่องเรือสำราญ Viking Line (พักห้อง SEA VIEW)

เช้า **บริการอาหารเช้า ที่ห้องอาหารของโรงแรม**

นำคณะ “เข้าชมศาลาว่าการเมือง” City Hall

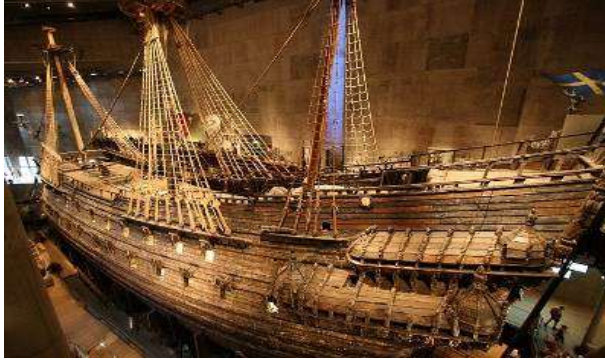
สถานที่จัดงานเลี้ยงให้ผู้ที่ได้รับรางวัลโนเบลที่มีชื่อเสียงไปทั่วโลก โดยการมอบรางวัลโนเบลจัดขึ้นในเดือน ธันวาคมของทุกปี ตัวตึกก่อสร้างด้วยอิฐแดงกว่า 8 ล้านก้อนและตกแต่งผนังในห้องเดินราที่มีลวดลาย ผังหินโมเสกกว่า 19 ล้านชิ้น ใช้เวลาในการก่อสร้าง นานถึง 12 ปี แล้วเสร็จในปี ค.ศ. 1911

นำคณะเดิน

ทางเข้าชม “พิพิธภัณฑ์เรือรบวาซา” Vasa

Museum เรือรบแห่งราชอาณาจักรสวีเดนที่ได้รับ พระราชโองการให้สร้างขึ้นเพื่อใช้ในการทำสงคราม กับเยอรมนี “เรือรบวาซาร์” ได้ถูกสร้างขึ้นอย่าง ยิ่งใหญ่ดูงดงามและน่าเกรงขามแต่เรือรบลำนี้กลับ ไม่มีโอกาสที่จะได้ออกไปลอยลำต่อหน้าศัตรูของ สวีเดนเลยเพราะหลังจากเรือรบวาซาร์ได้ถูกปล่อยลงน้ำได้เพียง 30 นาที เรือรบวาซาร์ก็ล่มและจมลงสู่ก้นทะเล อย่างรวดเร็ว 3 ปี ก่อนที่จะกู้ขึ้นมา และนำมาตั้งแสดงไว้ที่พิพิธภัณฑ์แห่งนี้

สถานที่จัดงานเลี้ยงให้ผู้ที่ได้รับรางวัลโนเบลที่มีชื่อเสียงไปทั่วโลก



เที่ยง **บริการอาหารกลางวัน ณ ภัตตาคาร**

จากนั้นนำท่านชมเมืองเก่า **“แคมล่าสแตน”** ซึ่งตั้งอยู่กลางใจเมืองระหว่างทะเลบอลติกและทะเลสาบมาลาเร็น โดยมีสะพานเชื่อมระหว่างเมืองใหญ่และเกาะ และเป็นทางเดินที่เชื่อมระหว่างเมืองและเกาะด้วย จึงทำให้เป็นที่มาของสมญานามของเมืองเก่าเล็กๆแห่งนี้ โดยที่นี้เป็นเมืองที่ผสมผสานระหว่างความเก่าแก่ของประวัติศาสตร์ และความทันสมัยของร้านค้าที่เรียงรายมากมายบนท้องถนนแคบๆ ของเมือง

18.00 น. เดินทางสู่ท่าเรือสำราญ Viking Line นำท่านเช็คอินเข้าสู่เรือสำราญขนาดใหญ่ ที่ให้บริการเดินเรือระหว่าง แผ่นดินใหญ่ของสวีเดน และฟินแลนด์ ที่เริ่มให้บริการในช่วงปลายฤดูใบไม้ผลิปี 1959 เรือ Viking Line ผสมผสานความหรูหราและความโอ่อ่า เป็นที่รู้จักกันอย่างแพร่หลายว่าเป็นหนึ่งในผู้ให้บริการเรือเฟอร์รี่ที่ดีที่สุด





ภูมิภาคทะเลบอลติก โดยเรือให้ความบันเทิงมากมาย อาหารและเครื่องดื่มชั้นดี และโอกาสในการช้อปปิ้งที่ขอดีเยี่ยมบนเรือ

20.00 น. เรือสำราญเดินทางสู่เมืองตุรกุ ประเทศฟินแลนด์



Vestmannaeyjar
FIVE STAR FERRY

ค่า ๑๐ บริการอาหารมื้อค่ำ แบบบุฟเฟ่ต์อาหารทะเลเมนูพิเศษ สแกนดิเนเวียนซีฟู้ด Scandinavian Seafood พร้อมเครื่องดื่มแบบไม่อั้น

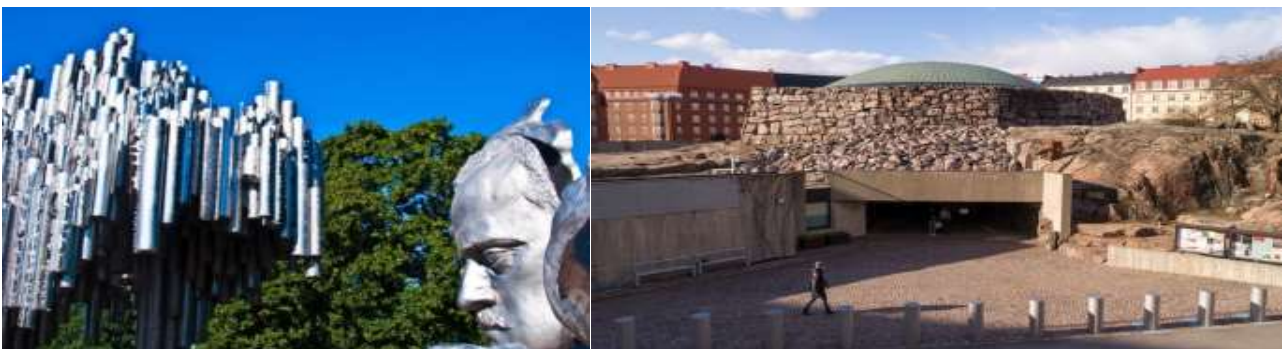
พักที่: เรือสำราญ VIKING LINE พักห้องละ 2 ท่าน (วิวทะเล) SEASIDE CABIN

*** กรุณาเตรียมกระเป๋าเดินทางใบเล็กพร้อมเสื้อผ้าและของใช้สำหรับ 1 คืน เนื่องจากกระเป๋าใบใหญ่ทางบริษัทฯ จะใช้บริการเก็บกระเป๋าของทางเรือเพื่อความสะดวกสบายของทุกท่านไม่ต้องลากกระเป๋าลงเรือ(ลำบากมาก) และไม่เปลืองเนื้อที่ในห้องพัก ***

วันที่เก่าของการเดินทาง(๑) เฮลซิงกิ – ชมเมือง – เดินทางกลับ

เช้า ๑๐ บริการอาหารเช้า ณ ห้องอาหารภายในเรือสำราญ

07.35 น. เรือเข้าเทียบฝั่ง “ท่าเรือตุรกุ” เมืองหลวงเก่าของประเทศฟินแลนด์ จากนั้นนำท่านเดินทางสู่กรุงเฮลซิงกิ





นำท่านชมกรุงเฮลซิงกิเมืองหลวงของฟินแลนด์ ซึ่งมีสถาปัตยกรรมแบบ ผสมผสานระหว่างสวีดิชและรัสเซีย
เจ้าของสมณนาม “ธิดาสาวแห่งทะเล บอลติก” นำท่าน **“เข้าชมโบสถ์หินเทมเปอเลียคิโอ” *Templiaukkio Church*** ที่สร้างขึ้นโดย การขุดเจาะในชอกหินแกรนิตขนาดมหึมา โบสถ์ซึ่งออกแบบโดยสองพี่น้องตัวโมและดิโม ในปีค.ศ. 1969 มี รูปร่างคล้ายงานบิน นำชม **“อนุสาวรีย์ซิมบลีอุซ” *Sibelius*** คีตกวีเอกชาวฟินน์ผู้แต่งเพลงฟินแลนด์ยี่สิบสามทศวรรษ จากนั้นชม **“จัตุรัสรัฐสภา” *Senate Square*** ซึ่งเป็นที่ตั้งของอนุสาวรีย์พระเจ้าอเล็กซานเดอร์และมหาวิหารใหญ่นิกายรูเธอรัสนำชม **“ตลาดนัดริมทะเล” *Market Square*** ที่มีชื่อเสียงนอกจากจะเป็นตลาดย่านใจกลางเมืองที่ขายของที่ระลึกแก่นักท่องเที่ยว แหล่งขายปลานานาชนิด อาหารผลไม้และดอกไม้แล้ว ยังเป็นที่ตั้งสถานที่สำคัญ อาทิ ทำเนียบประธานาธิบดี, ศาลากลางและโบสถ์ นำชม**“มหาวิหาร *Uspensky*”** (ด้านนอก) ของศาสนาคริสต์นิกายออร์ทอดอกซ์ที่งดงามด้วยลักษณะสถาปัตยกรรมแบบรัสเซีย // ได้เวลาสมควรนำท่านออกเดินทางสู่สนามบิน



16.05 น. ออกเดินทางสู่กรุงโตโฮ ประเทศกัวเตมา โดยสายการบินกัวเตมา เที่ยวบินที่ QR6121
23.50 น. ถึงสนามบินโตโฮ นำท่านเปลี่ยนเครื่อง เดินทางสู่กรุงเทพฯ

วันที่สิบของการเดินทาง(10) โตโฮ – สนามบินสุวรรณภูมิ

01.45 น. เดินทางสู่สนามบินสุวรรณภูมิ โดยสายการบินกัวเตมา เที่ยวบินที่ QR836
12.05 น. เดินทางถึงถึงสนามบินสุวรรณภูมิ โดยสวัสดิภาพพร้อมความประทับใจ

*** หมายเหตุ โปรแกรมการเดินทางอาจเปลี่ยนแปลงได้ตามความเหมาะสม เนื่องจากสภาพ ลม พายุ อากาศ การจราจร การล่าช้าของสายการบิน และสถานการณ์ในต่างประเทศที่ทางคณะเดินทางในขณะนั้น เพื่อความเหมาะสม และความปลอดภัยในการเดินทาง บริษัทฯ ได้มอบหมายให้ หัวหน้าทัวร์ผู้นำทัวร์ มีอำนาจตัดสินใจ ณ ขณะนั้นทั้งนี้การตัดสินใจ จะคำนึงถึงความเป็นไปได้ ความเหมาะสม และผลประโยชน์ของหมู่คณะเป็นสำคัญ





อัตราค่าบริการ รวมค่าวีซ่า & นำทีมบริการบนรถโค้ช

กำหนดการเดินทาง	ผู้ใหญ่ พักห้องละ 2 ท่าน	เด็กอายุต่ำกว่า 12 ปี พักกับผู้ใหญ่ 1 ท่าน	เด็กอายุต่ำกว่า 12 ปีพักกับ ผู้ใหญ่ 2 ท่าน (เสริมเตียง)	พักเดี่ยว เพิ่มท่านละ
16 – 25 พ.ค.69	115,900	115,900	115,900	29,900
30 พ.ค. – 08 มิ.ย.69	119,900	119,900	119,900	29,900
20 – 29 มิ.ย.69	119,900	119,900	119,900	29,900
25 ก.ค. – 03 ส.ค.69	125,900	125,900	125,900	29,900
11 – 20 ส.ค.69	119,900	119,900	119,900	29,900
16 – 25 ก.ย.69	119,900	119,900	119,900	29,900
01 – 10 ต.ค.69	115,900	115,900	115,900	29,900
10 – 19 ต.ค.69	115,900	115,900	115,900	29,900
18 – 27 ต.ค.69	115,900	115,900	115,900	29,900
31 ต.ค. – 09 พ.ย.69	109,900	109,900	109,900	29,900
14 – 23 พ.ย.69	109,900	109,900	109,900	29,900
28 พ.ย. – 07 ธ.ค.69	112,900	112,900	112,900	29,900
25 ธ.ค.69 – 03 ม.ค.70 “เทศกาลปีใหม่ 2570”	119,900	119,900	119,900	32,900
12 – 21 ก.พ.70 วาเลนไทน์ & ตรุษจีน	112,900	112,900	112,900	29,900
05 – 14 มี.ค.70	112,900	112,900	112,900	29,900
19 – 28 มี.ค.70	112,900	112,900	112,900	29,900

* คณะออกเดินทางได้เมื่อมีจำนวนผู้เดินทางครบ 15 ท่านเท่านั้น *

**กรณีต้องการอัปเดตตั๋วเครื่องบินหรือห้องพักรับรองเรือสำราญกรุณาติดต่อพนักงานขาย **

กรุณาสารองที่นั่งล่วงหน้าอย่างน้อย 8 สัปดาห์เพื่อสะดวกในการยื่นวีซ่า

อัตราค่าบริการนี้รวม

- ค่าตั๋วเครื่องบินไป-กลับ กรุงเทพฯ-โคเปนเฮเก้น // เฮลซิงกิ-กรุงเทพฯ (หรือสลับประเทศก่อน-หลัง)
- ค่ารถปรับอากาศเที่ยวตามระบุไว้ในรายการ พร้อมคนขับรถที่ชำนาญเส้นทาง กฎหมายในยุโรปไม่อนุญาตให้คนขับรถเกิน 12ชม./วัน





- โรงแรมที่พักตามระบุหรือเทียบเท่าในระดับเดียวกัน ราคาโรงแรมจะปรับขึ้น 3-4 เท่าตัว หากวันเข้าพักตรงกับงานเทศกาล เทศกาลแฟร์หรือการประชุมต่างๆ อันเป็นผลที่ทำให้ต้องมีการปรับเปลี่ยนย้ายเมือง โดยคำนึงถึงความเหมาะสมเป็นหลัก
- ค่าอาหารที่ระบุในรายการ ให้ท่านได้ลิ้มรสกับอาหารท้องถิ่นในแต่ละประเทศ
- ค่าบริการนำทัวร์โดยหัวหน้าทัวร์ผู้มีประสบการณ์นำเที่ยวให้ความรู้ และคอยดูแลอำนวยความสะดวกตลอด การเดินทาง 1 ท่าน
- ค่าประกันสุขภาพและอุบัติเหตุในการเดินทางวงเงินท่านละ 1,000,000 บาท (ตามเงื่อนไขกรมธรรม์) ** หากท่านอายุเกิน 75 ปี หรือไม่ได้ไปและกลับพร้อมคณะ ท่านต้องซื้อประกันเพิ่ม
- **ค่าธรรมเนียมวีซ่าเชงเก้น (สถานทูตไม่คืนให้ ไม่ว่าท่านจะผ่านหรือไม่ก็ตาม)**
- น้ำดื่มบริการบนรถโค้ชวันละ 1 ขวด
- **บริการฝากกระเป๋าใหญ่บนเรือ Go Nordic Cruiseline และ Viking Line**

อัตราค่าบริการนี้ไม่รวม

1. ค่าใช้จ่ายส่วนตัว อาทิ ค่าโทรศัพท์ ค่าช้อปปิ้ง ค่าเครื่องดื่มและอาหารนอกเหนือจากที่ระบุในรายการ
2. ภาษีมูลค่าเพิ่ม 7 % และค่าภาษีหัก ณ ที่จ่าย 3 %
3. ค่าฝากคืนของภาษีน้ำมันที่ทางสายการบินแจ้งเปลี่ยนแปลงกะทันหัน
4. **ค่าทิปคนขับรถวันละ 3 ยูโร ต่อท่าน ต่อ 1 วัน(รวม 8 วัน 24 ยูโร)**
5. **ค่าทิปหัวหน้าทัวร์ วันละ 100 บาท / วัน / ท่าน (ท่านละ 1,000 บาท)**
6. **ค่าพนักงานยกกระเป๋า ณ โรงแรมที่พัก (ทางบริษัทฯไม่ได้จัดให้แก่ท่านเนื่องจากป้องกันการสูญหายจากมิอณาชีพที่แฝงตัวเข้ามาในโรงแรมที่พัก และเพื่อความสะดวกรวดเร็วในการเข้าห้องพักรักษาสำหรับทุกท่าน)**

เงื่อนไขการสำรองที่นั่ง และการชำระเงิน

- **กรุณาจองล่วงหน้าพร้อมชำระงวดแรก 70,000 บาท** ก่อนการเดินทาง พร้อมแฟกซ์สำเนาหน้าหนังสือเดินทาง Passport มายังบริษัท และ **ค่าใช้จ่ายส่วนที่เหลือกรุณาชำระก่อนการเดินทางไม่น้อยกว่า 20 วัน** มิฉะนั้นจะถือว่าท่านยกเลิกการเดินทาง
- บริษัทฯ ขอสงวนสิทธิ์ยกเลิกการเดินทางก่อนล่วงหน้า 10 วัน ซึ่งจะเกิดขึ้นได้ก็ต่อเมื่อไม่สามารถทำกรุ๊ปได้อย่างน้อย 15 ท่าน และหรือ ผู้ร่วมเดินทางในคณะไม่สามารถผ่านการพิจารณาวีซ่าได้ครบ 15 ท่าน ซึ่งในกรณีนี้ ทางบริษัทฯ ยินดีคืนเงินให้ทั้งหมดหักค่าธรรมเนียมวีซ่า หรือจัดหาคณะทัวร์อื่นให้ ถ้าท่านต้องการ
- บริษัทฯ ขอสงวนสิทธิ์ที่จะเปลี่ยนแปลงรายละเอียดบางประการในทัวร์นี้ เมื่อเกิดเหตุจำเป็น สุดวิสัย จนไม่อาจแก้ไขได้ และจะไม่รับผิดชอบใดๆ ในกรณีที่สูญหาย สูญเสียหรือได้รับบาดเจ็บ ที่นอกเหนือความ รับผิดชอบของหัวหน้าทัวร์และเหตุสุดวิสัยบางประการเช่น การนัดหยุดงาน ภัยธรรมชาติ การจลาจล ต่างๆ
- เนื่องจากรายการทัวร์นี้เป็นแบบเหมาจ่ายเบ็ดเสร็จ หากท่านสละสิทธิ์การใช้บริการใดๆตามรายการ หรือถูกปฏิเสธการเข้าและออกประเทศไม่ว่าในกรณีใดก็ตาม ทางบริษัทฯ ขอสงวนสิทธิ์ไม่คืนเงินในทุกกรณี
- เมื่อท่านได้ชำระเงินมัดจำหรือทั้งหมด ไม่ว่าจะเป็นการชำระผ่านตัวแทนของบริษัทฯ หรือชำระโดยตรงกับทางบริษัทฯ ทางบริษัทฯ จะขอถือว่าท่านรับทราบและยอมรับในเงื่อนไขต่างๆของบริษัทฯ ที่ได้ระบุไว้โดยทั้งหมด





- กรณีท่านที่ประสงค์พักแบบห้องสามเตียง(Triple Room) หากทาง โรงแรมที่พัก ไม่สามารถจัดห้องพักแบบสามเตียงได้ อาจต้องเป็นเตียงเสริมแทน หรือ อาจต้องแยกเป็นห้องสองเตียง 1 ห้องและห้องเตียงเดี่ยว 1 ห้อง ซึ่งมีค่าใช้จ่ายสำหรับค่าห้องเดี่ยวทั้งนี้ทางลูกค้าต้องเป็นผู้จ่ายค่าห้องเดี่ยวเอง(ทางบริษัทฯ ขอแนะนำให้พักสองห้อง)

หมายเหตุ

- ทางบริษัทจะทำการยื่นวีซ่าของท่านก็ต่อเมื่อในขณะมีผู้สำรองที่นั่งครบ 15 ท่าน และได้รับคิวการตอบรับจากทางสถานทูต เนื่องจากบริษัทจะต้องใช้เอกสารต่างๆที่เป็นกรุปในการยื่นวีซ่า อาทิ ตัวเครื่องบิน , ห้องพักที่ได้รับการยืนยันการจองมาจากทางยุโรป , ประกันการเดินทาง ฯลฯ ทางท่านจะต้องรอให้คณะครบ 15 ท่าน จึงจะสามารถยื่นวีซ่าให้กับทางท่านได้อย่างถูกต้อง
- หากในช่วงที่ท่านเดินทางคิววีซ่ากรุปในการยื่นวีซ่าเต็ม ทางบริษัทต้องขอสงวนสิทธิ์ในการยื่นวีซ่าเดี่ยว ซึ่งทางท่านจะต้องเดินทางมายื่นวีซ่าด้วยตัวเอง ตามวัน และเวลานัดหมายจากทางสถานทูต โดยมีเจ้าหน้าที่ของบริษัทคอยดูแล และอำนวยความสะดวก
- เอกสารต่างๆที่ใช้ในการยื่นวีซ่าท่องเที่ยวทวีปยุโรป ทางสถานทูตเป็นผู้กำหนดออกมา มิใช่บริษัททัวร์เป็นผู้กำหนด ท่านที่มีความประสงค์จะยื่นวีซ่าท่องเที่ยวทวีปยุโรป กรุณาจัดเตรียมเอกสารให้ถูกต้อง และครบถ้วนตามที่สถานทูตต้องการ เพราะจะมีผลต่อการพิจารณาวีซ่าของท่าน บริษัททัวร์เป็นแต่เพียงตัวกลาง และอำนวยความสะดวกในการยื่นวีซ่าเท่านั้น มิได้เป็นผู้พิจารณาว่าวีซ่าให้กับทางท่าน
- กรณีวีซ่าที่ท่านยื่นไม่ผ่านการพิจารณา และคณะสามารถออกเดินทางได้ ท่านจะต้องเสียค่าใช้จ่ายจริงที่เกิดขึ้นดังต่อไปนี้
 - ค่าธรรมเนียมการยื่นวีซ่าและค่าดำเนินการ ทางสถานทูตจะไม่คืนค่าธรรมเนียมใดๆทั้งสิ้นแม้ว่าจะผ่านหรือไม่ผ่านการพิจารณา
 - ค่ามัดจำตัวเครื่องบิน หรือตัวเครื่องบินที่ออกมาจริง ณ วันยื่นวีซ่า ซึ่งตัวเป็นเอกสารที่สำคัญในการยื่นวีซ่า หากท่านไม่ผ่านการพิจารณา ตัวเครื่องบินถ้าออกตัวมาแล้วจะต้องทำการ REFUND โดยจะมีค่าธรรมเนียมที่ท่านต้องถูกหักบางส่วน และส่วนที่เหลือจะคืนให้ท่านภายใน 45-60 วัน(ตามกฎของแต่ละสายการบิน) ถ้ายังไม่ออกตัวท่านจะเสียแต่ค่ามัดจำตัวตามจริงเท่านั้น
 - ค่าห้องพักในทวีปยุโรป ถ้าคณะออกเดินทางได้ และท่านไม่ผ่านการพิจารณาวีซ่า ตามกฎท่านจะต้องโดนค่ามัดจำห้องหรือค่าห้องพักของการเดินทางหากท่านไม่ปรากฏตัวตามวันที่เข้าพัก ทางโรงแรมจะต้องยึดค่าห้อง 100% ในทันที ทางบริษัทจะแจ้งให้ท่านทราบ และมีเอกสารชี้แจงให้ท่านเข้าใจ
- หากท่านผ่านการพิจารณาวีซ่า แล้วยกเลิกการเดินทางทางบริษัทขอสงวนสิทธิ์ในการยึดค่าใช้จ่ายทั้งหมด 100%
- ทางบริษัทเริ่มต้น และจบ การบริการ ที่สนามบินสุวรรณภูมิ กรณีท่านเดินทางมาจากต่างจังหวัด หรือต่างประเทศ และจะสำรองตัวเครื่องบิน หรือพาหนะอย่างหนึ่งอย่างใดที่ใช้ในการเดินทางมาสนามบิน ทางบริษัทจะไม่รับผิดชอบค่าใช้จ่ายในส่วนนี้ เพราะเป็นค่าใช้จ่ายที่นอกเหนือจากโปรแกรมการเดินทางของบริษัท ฉะนั้นท่านควรจะให้กรุป FINAL 100% ก่อนที่จะสำรองยานพาหนะ
- ในกรณีที่เกิดการล่าช้าจากสายการบิน หรือกระเป๋าเดินทางไม่มาตามกำหนด ทางบริษัทจะเป็นตัวแทนในการเรียกร้องค่าชดเชยจากสายการบินให้กับท่าน ซึ่งการพิจารณาขึ้นอยู่กับกฎเกณฑ์ของสายการบินเท่านั้น

เงื่อนไขการยกเลิก





- ยกเลิกก่อนการเดินทาง 40 วัน – คืนค่าใช้จ่ายทั้งหมด ยกเว้นกรุ๊ปที่เดินทางช่วงวันหยุด หรือเงินค่ามัดจำที่ต้อง
การันตีที่นั่งกับสายการบิน หรือ กรุ๊ปที่มีการการันตีค่ามัดจำที่พักโดยตรงหรือโดยการผ่านตัวแทนในประเทศ หรือ
ต่างประเทศและไม่สามารถขอคืนเงินได้ (ค่าใช้จ่ายตามความเป็นจริง)
- ยกเลิกก่อนการเดินทาง 20 – 39 วันขึ้นไป – เก็บค่าใช้จ่าย 50 % ของราคาทัวร์
- ยกเลิกก่อนการเดินทาง 1 – 19 วัน – เก็บค่าบริการทั้งหมด 100 %

เอกสารที่ใช้ในการยื่นขอวีซ่า VISA (ต้องมาโชว์ตัวที่สถานทูตเพื่อสแกนลายนิ้วมือทุกท่าน)

- หนังสือเดินทางที่เหลืออายุใช้งานไม่ต่ำกว่า 6 เดือน และมีหน้าพาสปอร์ตว่างอย่างน้อย 3 หน้า
- รูปถ่ายสี (ต้องถ่ายไว้ไม่เกิน 6 เดือน หากหลังเป็นสีขาวเท่านั้น) 1.5 X 2.0 นิ้ว จำนวน 3 รูป ขึ้นอยู่กับประเทศที่จะเดินทาง
- หลักฐานแสดงสถานะการทำงาน 1 ชุด
 - * ค่าขาย หลักฐานทางการค้า เช่น ใบรับรองจากกระทรวงพาณิชย์หรือใบทะเบียนการค้าที่มีชื่อผู้เดินทาง อายุย้อนหลังไม่
เกิน 3 เดือนนับจากวันที่จะยื่นวีซ่า *พนักงานและผู้ถือหุ้น หนังสือรับรองการทำงานเป็นภาษาอังกฤษ **ในการออกจดหมาย
รับรองกรุณาระบุคำว่า TO WHOM IT MAY CONCERN แทนการใช้ชื่อแต่ละสถานทูต**
- *ข้าราชการและนักเรียน หนังสือรับรองจากต้นสังกัด หนังสือรับรองเป็นภาษาอังกฤษ
- หลักฐานแสดงฐานะการเงินท่านละ 1 ฉบับ (สถานทูตรับบัญชีออมทรัพย์เท่านั้น ส่วนบัญชีอื่นๆนอกจากออมทรัพย์และ
เอกสารแสดงทางการเงินอื่นๆ สามารถยื่นแนบเพิ่มเติมได้ ทั้งนี้เพื่อให้หลักฐานการเงินของท่านสมบูรณ์ที่สุด)
 - * หนังสือรับรองจากธนาคาร **ในการออกจดหมายรับรองกรุณาระบุคำว่า TO WHOM IT MAY CONCERN แทนการใช้
ชื่อแต่ละสถานทูตพร้อม Statement และ สำเนาสมุดเงินฝาก ออมทรัพย์ โดยละเอียดทุกหน้า ย้อนหลัง 6 เดือน** กรุณาสะกด
ชื่อให้ตรงกับหน้าพาสปอร์ต และหมายเลขบัญชีเล่มเดียวกับสำเนาที่ท่านจะใช้ยื่นวีซ่า (ใช้เวลาดำเนินการขอประมาณ 3-5
วันทำการ)
 - * เด็กต้องทำเอกสารรับรองบัญชีจากทางธนาคารบิดาหรือมารดา
 - *สามี-ภรรยาที่มีการจดทะเบียนสมรส สามารถใช้เอกสารการเงินร่วมกันได้ แต่ให้ทางธนาคารออกเอกสารแยกคนละชุด
- กรณีเด็กอายุต่ำกว่า 20 ปีบริบูรณ์ / หากเด็กไม่ได้เดินทางกับบิดา/มารดาคนใดคนหนึ่ง หรือบิดามารดาไม่ได้เดินทางทั้งสอง
คน ต้องมีจดหมายยินยอมให้เดินทางไปต่าง ประเทศจากบิดา และ มารดา ซึ่งจดหมายต้องออกโดยที่ว่าการอำเภอ
- สำเนาบัตรประชาชน หรือ สำเนาสูติบัตร 1 ชุด
- สำเนาทะเบียนบ้าน 1 ชุด
- สำเนาทะเบียนสมรส หรือ ทะเบียนหย่า 1 ชุด
- สำเนาใบเปลี่ยนชื่อ-สกุล (ถ้ามี) 1 ชุด
- การบิดเบือนข้อเท็จจริงประการใดก็ตามอาจจะถูกระงับมิให้เดินทางเข้าประเทศในกลุ่มชงกันเป็นการถาวร และถึงแม้ว่า
ท่านจะถูกปฏิเสธวีซ่าสถานทูต ไม่คืนค่าธรรมเนียมที่ได้ชำระไปแล้วและหากต้องการขอยื่นคำร้องใหม่ก็ต้องชำระ
ค่าธรรมเนียมใหม่ทุกครั้ง
- หากสถานทูตมีการเรียกสัมภาษณ์ ทางบริษัทฯขอความร่วมมือในการเชิญท่านไปสัมภาษณ์ตามนัดหมายและ โปรดแต่งกาย
สุภาพ ทั้งนี้ทางบริษัทฯ จะส่งเจ้าหน้าที่ไปอำนวยความสะดวก และประสานงานตลอดเวลาและหากสถานทูตขอเอกสาร
เพิ่มเติมทางบริษัทฯใคร่ขอรบกวนท่านจัดส่งเอกสารดังกล่าวเช่นกัน **กรณีที่ท่านยกเลิกการเดินทางภายหลังจากได้วีซ่าแล้ว**





ทางบริษัทฯ ขอสงวนสิทธิ์ในการแจ้งสถานทูตยกเลิกวีซ่าของท่าน เนื่องจากการขอวีซ่าในแต่ละประเทศจะถูกบันทึกไว้เป็นสถิติในนามของบริษัทฯ **ทางสถานทูตจะรับพิจารณาเฉพาะท่านที่มีเอกสารพร้อมและมีความประสงค์ที่จะเดินทางไปท่องเที่ยวยังประเทศตามที่ระบุเท่านั้น** การปฏิเสธวีซ่าอันเนื่องมาจากหลักฐานในการขอขึ้นวีซ่าปลอมหรือผิดวัตถุประสงค์ในการยื่นขอวีซ่าท่องเที่ยว ทางบริษัทฯ ขอสงวนสิทธิ์ในการคืนเงิน โดยจะหักค่าใช้จ่ายที่เกิดขึ้นจริงและจะคืนให้ท่านหลังจากที่วีซ่าออกเดินทางภายใน 30 วัน โปรแกรมการเดินทางอาจเปลี่ยนแปลงได้ตามความเหมาะสม ทั้งนี้จะคำนึงถึงประโยชน์และความปลอดภัยของผู้เดินทางเป็นหลัก

******* หมายเหตุ ในกรณีที่ทางสถานทูต ต้องการเอกสารเพิ่มเติม อาทิ หนังสือรับรอง เป็นเอกสารที่ออกโดย กรมพัฒนาธุรกิจการค้า (DBD) เพื่อรับรองตัวตนของบริษัท, หรือทางสถานทูตต้องการให้แปลเอกสารเป็นภาษาอังกฤษ ที่ต้องรับรองโดยกรมการกงสุล (เอกสารการเปลี่ยนชื่อ, หนังสือรับรองบุตร) (ทางผู้ยื่นวีซ่า(ลูกค้า) จะต้องเป็นผู้ออกค่าใช้จ่ายในการคัดสำเนาและค่าแปลเอกสารเอง)

