



26 วัน แอนตาร์กติกา (Luxury Expedition Cruise)

เปิดประสบการณ์เดินทางแอฟริกาใต้สู่แอนตาร์กติกาด้วยเรือหรู SH Diana

เคปทาวน์ – ทรินตันดา गुण्या - หมู่เกาะเซาท์จอร์เจีย – แอนตาร์กติกา – อูซัวยา



13 พฤศจิกายน – 8 ธันวาคม 2568

650,000 เท่านั้น

(ห้องระเบียง Balcony Cabin...ฟรี อินเทอร์เน็ต (Wifi), Soft drink & Alcohol ทั้งทริป)

เคปทาวน์ (แอฟริกาใต้)– ทรินตันดา गुण्या – หมู่เกาะเซาท์จอร์เจีย (อาณาจักรเพนกวินนับล้านตัว)
แอนตาร์กติกา – อูซัวยา (อาร์เจนตินา)



ห้องพักในเรือ Swan Hellenic – SH Diana

พิเศษ... ฟรี อินเทอร์เน็ต (Wifi) และ เครื่องดื่ม Soft drink & Alcohol ตลอดทริป

ห้องพักแบบ ระเบียงชั้น 5 หรือ Balcony D 5 (พักคู่)



Balcony D5

📏 25 m² 👤 2

Balcony Staterooms measure 25m² (269ft²) – including a 5m² (54ft²) private balcony – and can accommodate two or three guests. They feature two single beds or a double bed, bedroom with living room area,...



26 วัน แอนตาร์กติกา (Luxury Expedition Cruise)

เปิดประสบการณ์เดินทางแอฟริกาใต้สู่แอนตาร์กติกาด้วยเรือหรู SH Diana

เคปทาวน์ – ทรินตันดากูญา - หมู่เกาะเซาท์จอร์เจีย – แอนตาร์กติกา – อูซัวยา

(ขอสงวนสิทธิ์ในการปรับโปรแกรม หรือ สายการบิน หากมีการแจ้งเปลี่ยนแปลงจากทางเรือ หรือ สายการบิน)



13 พ.ย. 2568 กรุงเทพมหานคร – ดูไบ

- 17.30 น. คณะพบเจ้าหน้าที่และมัคคุเทศก์ได้ที่ อาคารผู้โดยสารขาออก ชั้น 4 เคาน์เตอร์เช็คอิน สายการบินเอมิเรตส์ (EK) ณ สนามบินสุวรรณภูมิ
- 20.35 น. ออกเดินทางสู่สนามบินดูไบ (DXB) สหรัฐอาหรับเอมิเรตส์ โดยสายการบินเอมิเรตส์ เที่ยวบินที่ EK373 (ใช้เวลาบินประมาณ 7.15 ชม.) สายการบินมีบริการอาหารค่ำ บนเครื่องบิน



14 พ.ย. 2568 ดูไบ – เคปทาวน์ (แอฟริกาใต้)

- 00.50 น. เดินทางถึงสนามบินดูไบ (DXB) และเปลี่ยนเครื่อง
03.50 น. ออกเดินทางสู่สนามบินเคปทาวน์ (CPT) ประเทศแอฟริกาใต้ โดยสายการบินเอมิเรตส์ เที่ยวบินที่ EK772 (ใช้เวลาบินประมาณ 9.50 ชม.) สายการบินมีบริการอาหารเช้า บนเครื่องบิน

***** **บินข้ามเส้นแบ่งเขตเวลาสากล** *****

สายการบินมีบริการอาหารระหว่างเที่ยวบิน

- 11.40 น. เดินทางถึงสนามบินเคปทาวน์ (CPT) ประเทศแอฟริกาใต้
นำท่านผ่านพิธีการตรวจคนเข้าเมืองและศุลกากร

กลางวัน **รับประทานอาหารกลางวัน ณ ภัตตาคารท้องถิ่น**

บ่าย นำท่านเดินทางสู่**เคปทาวน์ (Cape Town)** เป็นเมืองที่มีประชากรมากที่สุดอันดับสองของประเทศแอฟริกาใต้รองจากโจฮันเนสเบิร์ก เมืองที่โรแมนติก และสวยติดอันดับ 1 ใน 5 ของโลก ในแอฟริกาใต้ ซึ่งเป็นเมืองชายฝั่งที่ตั้งอยู่ในจังหวัดเวสเทิร์นเคป (Western Cape) ของแอฟริกาใต้ เป็นที่รู้จักในด้านความงามตามธรรมชาติ มรดกทางวัฒนธรรมที่หลากหลาย และความสำคัญทางประวัติศาสตร์ เมืองนี้ตั้งอยู่ระหว่างมหาสมุทรแอตแลนติกและภูเขา Table





นำท่านเดินทาง**ขึ้นกระเช้าลอยฟ้า Table Mountain** ตั้งอยู่ในเมืองเคปทาวน์ ประเทศแอฟริกาใต้ เป็นสถานที่ท่องเที่ยวยอดนิยม และ**ได้รับการขึ้นทะเบียนเป็นมรดกโลกโดย UNESCO และเป็นหนึ่งในเจ็ดสิ่งมหัศจรรย์ทางธรรมชาติของโลกยุคใหม่** เป็นที่รู้จักจากทัศนียภาพอันงดงาม และแนวชายฝั่งโดยรอบ ภูเขาแห่งนี้เป็นที่อยู่ของพืช และสัตว์หลากหลายชนิด รวมถึงสัตว์หลายชนิด ภูเขาแห่งนี้เป็นเขตอนุรักษ์ธรรมชาติ และมีเส้นทางเดินป่าหลายเส้นทางที่นำไปสู่ยอดเขา เส้นทางเหล่านี้มีความยากง่ายแตกต่างกันไป และให้ประสบการณ์ที่แตกต่างกัน กระเช้าลอยฟ้า Table Mountain เป็นอีกวิธีหนึ่งในการขึ้นสู่ยอดเขา เพื่อชมทิวทัศน์ระหว่างนั่งกระเช้าลอยฟ้าโดยใช้เวลาประมาณ 5-10 นาที **ความพิเศษของกระเช้าลอยฟ้าคือสามารถหมุนได้ 360 องศา!!** ซึ่งทำให้เราสามารถเห็นวิวทิวทัศน์ได้ทั่ว Cape town ซึ่งยอดเขา Table Mountain สามารถมองเห็นทิวทัศน์มุมกว้างของเคปทาวน์ และมหาสมุทรแอตแลนติก พื้นที่โดยรอบนอกยังเป็นจุดที่เหมาะสมสำหรับการชมพระอาทิตย์ตกดินหรือปิกนิก ภูเขาแห่งนี้ยังเป็นจุดยอดนิยมสำหรับการเล่นร่มร่อน ปีนผา และโรยตัวอีกด้วย

นำท่านเข้าสู่โรงแรมที่พัก Arkorn House Cape Town **** หรือเทียบเท่า

15 พ.ย. 2568 เคปทาวน์ – เช็คนขึ้นเรือ SH Diana (Luxury Expedition Cruise)

เช้า รับประทานอาหารเช้าในโรงแรม

นำท่านเช็คนขึ้นเรือ SH Diana เนื่องจากท่าเรือแห่งนี้ต้องใช้เวลาในการเช็คน และขนกระเป๋าเดินทางขึ้นเรือ เพราะเรือจะไม่ได้ทำการจอดเทียบท่า ทางเรือจะอำนวยความสะดวกให้กับลูกค้าทุกท่าน อิสระให้ท่านได้พักผ่อนบนเรือตามอัธยาศัย เรือออกจากท่าเทียบเรือมุ่งหน้าสู่ขั้วโลกใต้



กลางวัน รับประทานอาหารกลางวัน ณ ห้องอาหารภายในเรือสำราญ



บ่าย

ในวันนี้ทางเรือจะจัดกิจกรรมซ้อมการเตรียมตัวและความปลอดภัยในการลงเรือแบบเอ็กซ์เพดิชั่น ซึ่งเป็นเรือที่สามารถนำท่านขึ้นเหยียบแผ่นดินน้ำแข็งแห่งขั้วโลกใต้ นอกจากนี้ลูกค้าทุกท่านจะได้รับเสื้อกันหนาว (Polar Parkas) เป็นของที่ระลึก เสื้อกันหนาวชนิดนี้ออกแบบพิเศษเพื่อให้ความอบอุ่นแก่ร่างกายสำหรับนักท่องเที่ยวที่ต้องการบุกตะลุยขั้วโลกเหนือหรือขั้วโลกใต้ จากนั้นเรือจะมุ่งหน้าไปยังเกาะ Robben Island ซึ่งเป็นที่คุมขัง Nelson Mandela และหาด Boulders เป็นที่อยู่อาศัยของนกเพนกวินแอฟริกัน และ Stellenbosch ไร่องุ่นระดับโลกที่มีไวน์ให้ชิมท่ามกลางสถาปัตยกรรมแบบเคปดัตช์



เย็น รับประทานอาหารเย็น ภายในห้องอาหารของเรือ

16-19 พ.ย. 2568 At Sea (เส้นทางชมปลาวาฬ อพยพขั้วโลกใต้)

เช้า รับประทานอาหารเช้าภายในห้องอาหารของเรือ

เรือล่องสู่ **ตริสตันดาคุนฮา (Tristan da Cunha)** โดยผ่านมหาสมุทรแอตแลนติกใต้ (South Atlantic Ocean) ซึ่งมีทัศนียภาพที่สวยงามยิ่ง ให้ท่านได้พักผ่อนและปรับตัวกับอุณหภูมิก่อนเข้าผืนแผ่นดิน แอนตาร์กติกา ทั้งนี้ระหว่างทางมุ่งหน้าสู่ตริสตันดาคุนฮา ท่านจะได้มีโอกาสเห็นฝูงปลาวาฬและปลาโลมา ซึ่งเป็นช่วงที่ **ฝูงปลาวาฬกำลังอพยพลงขั้วโลกใต้** แห่งมหาสมุทรแอตแลนติก อีสระให้ท่านได้ผ่อนคลายและพักผ่อนตามอัธยาศัย

กลางวัน รับประทานอาหารกลางวัน ณ ห้องอาหารภายในเรือ

บ่าย อีสระให้ท่านได้ผ่อนคลายอิริยาบถและพักผ่อนตามอัธยาศัย (แนะนำให้ท่านออกกำลังภายในห้องยิม ที่มีบริการลูกค้าทุกท่าน เนื่องจากในวันรุ่งขึ้นจะเริ่มเข้าสู่แผ่นดินขั้วโลกใต้ จึงแนะนำให้ท่านเตรียมความพร้อมของร่างกายก่อนสัมผัสปลายสุดแห่งผืนแผ่นดิน)

ค่ำ รับประทานอาหารค่ำ ณ ห้องอาหารภายในเรือ



(อาหารเช้า, กลางวัน, เย็น, อาหารว่าง และเครื่องดื่ม Soft Drink/ Alcohol มีบริการบนเรือ ระหว่างการเดินทาง)

20 พ.ย. 2568 ตรีสตันดาคุนยา

เช้า รับประทานอาหารเช้าภายในห้องอาหารของเรือ

การขึ้นเกาะจะใช้เรือ Zodiac ในการเดินทางสู่เกาะ (ขึ้นกับสภาพอากาศ)

นำท่านเดินทางสู่ **ตรีสตันดาคุนยา (Tristan da Cunha)** เกาะภูเขาไฟที่ห่างไกลจากแผ่นดินใหญ่ในมหาสมุทรแอตแลนติกใต้ แผ่นดินใหญ่ที่ใกล้ที่สุดคือประเทศแอฟริกาใต้ซึ่งอยู่ห่างออกไป 2,816 กิโลเมตร และห่างจากทวีปอเมริกาใต้ถึง 3,360 กิโลเมตร มีนกทะเลจำนวนมากที่มนุษย์ในดินแดนห่างไกลของอังกฤษแห่งนี้ซึ่งอยู่ใจกลางมหาสมุทรแอตแลนติกตอนใต้ ในขณะที่กระแสน้ำที่เชี่ยวกราดดึงดูดปลาฉลามและปลาโลมา นอกจากนี้ยังมีแมวน้ำขนฟูจำนวนมากที่อาศัยบนเกาะแห่งนี้ซึ่งเต็มไปด้วยนกนานาพันธุ์

นำท่านสัมผัส วิธีการดำรงชีวิตของ **นกอัลบาทรอสหมวกเหลือง (Albatross)** ซึ่งอาศัยอยู่บนหน้าผา ในเกาะแห่งนี้ เป็นจำนวนมาก จัดว่าเป็นนกที่บินได้ที่มียางขนาดใหญ่ที่สุดในโลก ให้ท่านได้ใกล้ชิดกับธรรมชาติของนกอัลบาทรอส พร้อมเก็บภาพความประทับใจตามอรรถศาสตร์

นำท่านสัมผัส **นกสควัวขั้วโลกใต้ (South Polar Skua)** เป็นนกทะเลขนาดใหญ่ทางซีกโลกใต้ ผสมพันธุ์บนฝั่งทะเลของทวีปแอนตาร์กติกา มักจะวางไข่สองใบในเดือนพฤศจิกายนถึงเดือนธันวาคม ส่วนใหญ่นกสควัวขั้วโลกใต้จะบริโภคปลาที่ได้มาจากการขโมยจากนกนางนวล อีสระให้ท่านได้สัมผัสและถ่ายรูปกับฝูงนกสควัวขั้วโลกใต้ตามอรรถศาสตร์

นำท่านสัมผัส **เพนกวินร็อกฮอปเปอร์เหนือ (Rockhopper penguin)** เป็นเพนกวินขนาดเล็กในกลุ่มเพนกวินหงอน มีถิ่นอาศัยบริเวณชายฝั่งอเมริกาใต้ในมหาสมุทรแอตแลนติก เมื่อโตเต็มที่จะมีความสูงประมาณ 50 ซม.



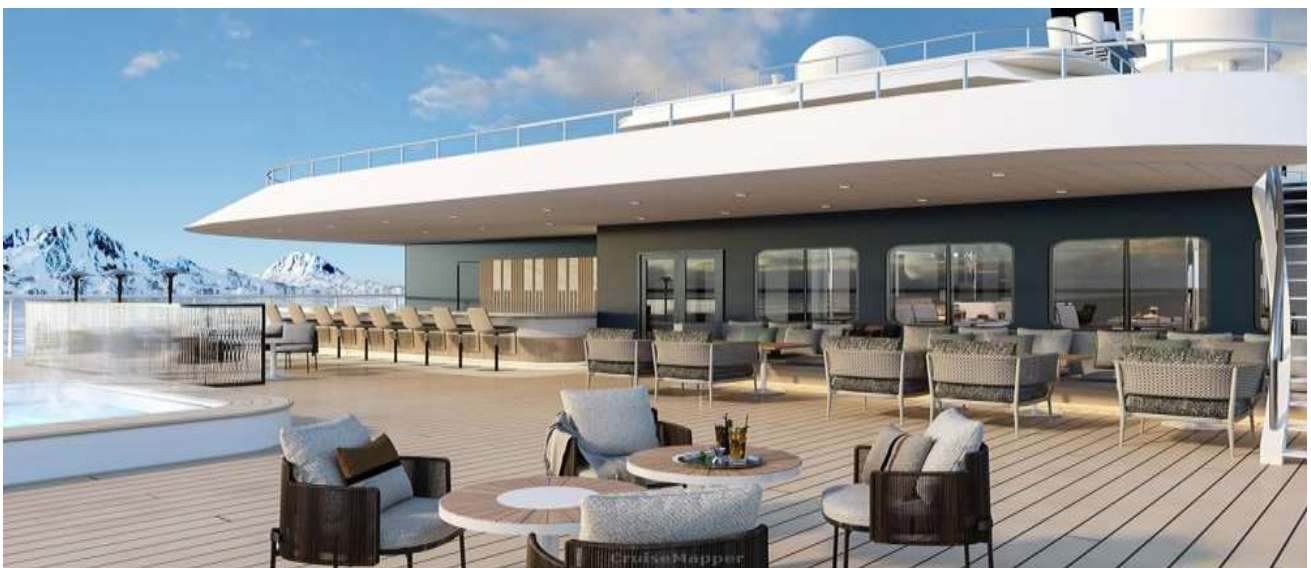
(อาหารเช้า, กลางวัน, เย็น, อาหารว่าง และเครื่องดื่ม Soft Drink/ Alcohol มีบริการบนเรือ ระหว่างการเดินทาง)



21-24 พ.ย. 2568 At Sea – หมู่เกาะเซาท์จอร์เจีย

- เช้า** รับประทานอาหารเช้า ณ ห้องอาหารภายในเรือ
นำท่านเดินทางมุ่งหน้าสู่เกาะ เซาท์จอร์เจีย หมู่เกาะแห่งสัตว์ขั้วโลกใต้นานาชนิด และเป็นแหล่งของแมวน้ำ, เพนกวิน, สิงโตทะเล, นกนานาชนิด โดยระหว่างทางเรือจะล่องผ่านมหาสมุทรใต้ (Southern Ocean) และผ่านหน้าผารังนก หรือที่รู้จักในนาม หินซัก (Shag Rocks) ระหว่างการเดินทางผู้เชี่ยวชาญในแขนงต่างๆจะให้ความรู้ความเข้าใจท่านในเรื่องธรรมชาติและ การดำรงชีวิตของสัตว์ขั้วโลกได้
- กลางวัน** รับประทานอาหารกลางวัน ณ ห้องอาหารภายในเรือ
- บ่าย** อีสาระให้ท่านได้ผ่อนคลายอริยาบทและพักผ่อนตามอัชฌาศัย (ท่านสามารถใช้บริการชั้นดาดฟ้าของเรือ เพื่อชมวิวและทัศนียภาพได้ตลอดการเดินทางที่เรือเคลื่อนผ่าน สำหรับบริการลูกค้าทุกท่าน นอกจากนี้ยังมีห้องสมุดของเราซึ่งมีหนังสืออ้างอิงมากมาย รับฟังความเห็นจากผู้เชี่ยวชาญในการบรรยายบนเรือ หรืออาจจะฝึกฝนทักษะการถ่ายภาพของคุณ โดยช่างภาพมืออาชีพบนเรือ
- ค่ำ** รับประทานอาหารค่ำ ณ ห้องอาหารภายในเรือ

(อาหารเช้า, กลางวัน, เย็น, อาหารว่าง และเครื่องดื่ม Soft Drink/ Alcohol มีบริการบนเรือ ระหว่างการเดินทาง)



การขึ้นเกาะจะใช้เรือ Zodiac ในการเดินทางสู่เกาะ (ขึ้นกับสภาพอากาศ)



25-26 พ.ย. 2568 หมู่เกาะเซาท์จอร์เจีย (South Georgia) กับ เพนกวินนับล้านตัว!!!

เช้า รับประทานอาหารเช้า ณ ห้องอาหารภายในเรือ

นำท่านเดินทางสู่ **หมู่เกาะเซาท์จอร์เจีย (South Georgia)** เกาะเซาท์จอร์เจียซึ่งมักถูกเรียกว่า "กาลาปากอสแห่งขั้วโลก" เป็นหมู่เกาะที่อุดมไปด้วยสัตว์ขั้วโลกใต้นานาชนิด ซึ่งอาศัยอยู่กันเป็นอาณาจักรใหญ่และกินพื้นที่หลายเกาะ มีแหล่งขึ้นฝั่งหลายแห่งที่มีเพนกวินคิงและเพนกวินเจนทูหลายหมื่นตัว ซึ่งถือเป็นแหล่งขึ้นฝั่งที่ใหญ่ที่สุดแห่งหนึ่งของโลก ร่วมกับแมวน้ำช้างที่ส่งเสียงร้องอย่างดัง นอกจากนี้เกาะแห่งนี้ บริเวณโดยรอบยังเป็นแหล่งอาศัยของปลาวาฬอีกด้วย สถานที่อันน่าทึ่งแห่งหนึ่งของเกาะแห่งนี้คือกริตติเคน ซึ่งเป็นสถานีล่าปลาวาฬประวัติศาสตร์ที่ฝังร่างของเออร์เนสต์ เช็คเคิลตัน (1874-1922) นักสำรวจชาวอังกฤษในตำนาน ดังนั้นการเดินทางเพื่อให้ท่านได้สัมผัสธรรมชาติอย่างเต็มที่จะใช้เวลาที่นี่หลายวัน โดย Expedition team จะนำท่านขึ้นสัมผัสธรรมชาติของแต่ละเกาะ ซึ่งอุดมไปด้วยสัตว์ที่อาศัยกันเป็นอาณาจักรไม่ว่าจะเป็น นกอัลบาทรอส, เพนกวิน, แมวน้ำวงช้าง, ซึ่งอาศัยอยู่ในเกาะนี้กว่าแสนตัว



(อาหารเช้า, กลางวัน, เย็น, อาหารว่าง และเครื่องดื่ม Soft Drink/ Alcohol มีบริการบนเรือ ระหว่างการเดินทาง)

27-28 พ.ย. 2568 At Sea

เช้า รับประทานอาหารเช้าภายในห้องอาหารของเรือ

เรือ SH Diana นำท่านเดินทางมุ่งหน้าสู่ผืนแผ่นดิน แอนตาร์กติกา ระหว่างทางมุ่งหน้าสู่ขั้วโลกใต้ ในระหว่างการล่องเรือ หากอากาศดี ท่านจะได้เห็นฝูงปลาวาฬ วาฬวนเวียน ในทะเลแห่งนี้ นอกจากนี้ทางเรือยังมีกิจกรรมและข้อมูลสำหรับลูกค้าที่ต้องการรู้รายละเอียด และเรื่องราวของขั้วโลกใต้ ท่านสามารถร่วมกิจกรรมต่างๆที่ทางเรือจัดขึ้น หรือจะเลือกผ่อนคลายอิริยาบถในคลับเดจาจน์ของทางเรือ เรือต้องผ่านมหาสมุทรแอนตาร์กติกา ซึ่งเริ่ม ปกคลุมด้วยธารน้ำแข็งและทุ่งน้ำแข็งแห่งขั้วโลกใต้ ท่านจะได้สัมผัสกับทัศนียภาพอันแปลกตาอีกแห่งหนึ่งของดินแดนขั้วโลกใต้ (Antarctica Zone)

กลางวัน รับประทานอาหารกลางวัน ณ ห้องอาหารภายในเรือ

หลังอาหารอิสระให้ท่านพักผ่อนตามอัธยาศัย แนะนำให้ท่านเก็บภาพความสวยงามและทัศนียภาพอันน่าประทับใจตามอัธยาศัย หรือจะเลือกร่วมกิจกรรมกับทางเรือที่จัดโปรแกรมสั้นทนาการและการส่องสัตว์ขั้วโลกต่างๆมากมาย

ค่ำ รับประทานอาหารค่ำ ณ ห้องอาหารภายในเรือ

(อาหารเช้า, กลางวัน, เย็น, อาหารว่าง และเครื่องดื่ม Soft Drink/ Alcohol มีบริการบนเรือ ระหว่างการเดินทาง)

29 พ.ย. – 2 ธ.ค. 2568 คาบสมุทรแอนตาร์กติกา

เช้า รับประทานอาหารเช้าภายในห้องอาหารของเรือ

นำท่านเดินทางสู่คาบสมุทรแอนตาร์กติกา (Antarctic Peninsula) เป็นดินแดนที่นักท่องเที่ยวส่วนใหญ่ในทวีปแอนตาร์กติกาอาศัยอยู่ท่ามกลางธารน้ำแข็ง และภูเขาน้ำแข็งอันสวยงาม และเกาะหิมะ คาบสมุทรแห่งนี้เป็นส่วนที่เข้าถึงได้ง่ายที่สุด นำท่านเดินทางสู่ช่องแคบเลอแมร์ (Lemaire Channel) ที่สวยงามราวกับภาพถ่าย เป็นช่องแคบนอกทวีปแอนตาร์กติกา ระหว่างคาบสมุทรเคียฟในเกรแฮมแลนด์บนแผ่นดินใหญ่และเกาะบูธ บางคนได้รับสมญานามว่า "Kodak Gap" และเป็นหนึ่งในสถานที่ท่องเที่ยวชั้นนำในทวีปแอนตาร์กติกา หน้าผาสูงชันล้อมรอบทางเดินที่เต็มไปด้วยภูเขาน้ำแข็ง ซึ่งมีความยาว 11 กม. และกว้างเพียง 600 เมตร ณ จุดที่แคบที่สุดจากนั้นนำท่านแวะชมท่าเรือมิกเคิลเซน (Mikkelsen Harbor) ซึ่งเป็นที่ตั้งของเพนกวินเจนทู นกกาฝากหิมะ และนกสกาที่ปกคลุมไปด้วยหิมะ และยังมีเมวน้ำเวดเคลล์ของแอนตาร์กติกาอีกด้วย



เพนกวินเจนทู (Gentoo Penguin) เป็นนกที่บินไม่ได้จำพวกเพนกวินชนิดหนึ่ง พบกระจายพันธุ์ในซีกโลกทางตอนใต้ เช่น หมู่เกาะฟอล์กแลนด์, เกาะเซาท์จอร์เจียและหมู่เกาะเซาท์แซนด์วิช เป็นต้น เพนกวินเจนทู่องไวมากเมื่ออยู่ในน้ำ โดยสามารถทำความเร็วได้ถึง 35 กิโลเมตรต่อชั่วโมง ด้วยปีกที่ยาวใหญ่เหมือนครีบและรูปร่างที่เพรียวเหมือนดอร์ปีโด ทำให้เป็น **นกที่ว่ายน้ำได้เร็วที่สุดในโลก**

นกกาฝากหิมะ (Snowy Sheathbill) รู้จักกันในชื่อ นกกาฝากใหญ่ นกกาฝากน้ำจืด และนกกาฝากข้าว เป็นหนึ่งในสองสายพันธุ์ของนกกาฝาก มักพบบนพื้นดิน เป็นนกพื้นเมืองเพียงชนิดเดียวที่สามารถพบได้ในทวีปแอนตาร์กติกา นกกาฝากหิมะ ไม่มีเท้าพังศีด ซึ่งต่างจากนกชนิดอื่นๆ ที่คุณจะได้เห็นในการผจญภัยในทวีปแอนตาร์กติกา นกกาฝากหิมะใช้ความคล่องแคล่วของนิ้วเท้าได้เป็นอย่างดี เนื่องจากเป็นสัตว์ที่หากินซากสัตว์แก่งและกินอาหารได้หลากหลาย



(อาหารเช้า, กลางวัน, เย็น, อาหารว่าง และเครื่องดื่ม Soft Drink/ Alcohol มีบริการบนเรือ ระหว่างการเดินทาง)

3-4 ธ.ค. 2568 At Sea

เช้า **รับประทานอาหารเช้าภายในห้องอาหารของเรือ**

เรือ **SH Diana** นำท่านเดินทางมุ่งหน้าสู่ผืนแผ่นดิน แอนตาร์กติกา ระหว่างทาง **มุ่งหน้าสู่ขั้วโลกใต้** ในระหว่างการล่องเรือ หากอากาศดี ท่านจะได้เห็นฝูงปลาวาฬ วาฬวนเวียน ในทะเลแห่งนี้ นอกจากนี้ทางเรือยังมีกิจกรรมและข้อมูลสำหรับลูกค้าที่ต้องการรู้รายละเอียด และ เรื่องราวของขั้วโลกใต้และการเตรียมตัวสำหรับการลงเรือ Zodiac เพื่อขึ้นสัมผัสจุดต่างๆตลอดการเดินทางสู่ขั้วโลกใต้ ท่านสามารถร่วมกิจกรรมต่างๆที่ทางเรือจัดขึ้นหรือจะเลือกผ่อนคลายอริยาบถในคลับเลาจน์ของทางเรือ เรือล่องผ่านมหาสมุทรแอนตาร์กติก ซึ่งเริ่ม ปกติ



ด้วยธารน้ำแข็งและทุ่งน้ำแข็งแห่งขั้วโลกใต้ ท่านจะได้สัมผัสกับทัศนียภาพอันแปลกตาอีกแห่งหนึ่งของดินแดนขั้วโลกใต้ (Antarctica Zone)

กลางวัน รับประทานอาหารกลางวัน ณ ห้องอาหารภายในเรือ

หลังอาหารอิสระให้ท่านพักผ่อนตามอัธยาศัย แนะนำให้ท่านเก็บภาพความสวยงามและทัศนียภาพอันน่าประทับใจตามอัธยาศัย หรือจะเลือกร่วมกิจกรรมกับทางเรือที่จัด โปรแกรมสันทนาการและการส่องสัตว์ขั้วโลกต่าง ๆ มากมาย

ค่ำ รับประทานอาหารค่ำ ณ ห้องอาหารภายในเรือ

(อาหารเช้า, กลางวัน, เย็น, อาหารว่าง และเครื่องดื่ม Soft Drink/ Alcohol มีบริการบนเรือ ระหว่างการเดินทาง)

5 ธ.ค. 2568 อุซัวยา (อาร์เจนตินา)

เช้า รับประทานอาหารเช้าภายในห้องอาหารของเรือ

เรือมุ่งหน้าเข้าสู่่านน้ำแห่งเมืองอุซัวยา มีช่องแคบบีเกิ้ล (Beagle Channel) ซึ่งเป็นช่องแคบที่ตั้งอยู่ในหมู่เกาะอาร์ซิพิลาโก (Archipelago Island) เป็นพรมแดนธรรมชาติที่แบ่งแยกประเทศชิลี และ ประเทศอาร์เจนตินา ระหว่างชมช่องแคบบีเกิ้ล ท่านจะได้ชื่นชม กับทัศนียภาพของหมู่เกาะน้อยใหญ่มากมาย ทั้งเกาะซีวูลฟ์ (Sea Wolves Island) ซึ่งเป็นเกาะที่อยู่อาศัยของแมวน้ำ และสิงโตทะเล หรือจะเป็น เกาะนก (Bird Island) ที่อยู่ของนกนางวนชนิด แนะนำให้ท่านเตรียมกล้องให้พร้อมในการเก็บภาพความน่ารักของแมวน้ำมากมาย และนกประจำถิ่นจำนวนมาก ที่อาศัยอยู่ในบริเวณนี้ หลังจากเรือเทียบท่า นำท่านเช็คเอาท์ เพื่อรับสัมภาระ



- 10.00 น. นำท่านเดินทางสู่สนามบินอูซัวยา (USH) ประเทศอาร์เจนตินา เพื่อเช็คอิน
- 13.20 น. ออกเดินทางสู่สนามบินบัวโนสไอเรส (EZE) ประเทศอาร์เจนตินา โดยสายการบิน Charter flight ของทางเรือ
- 16.50 น. เดินทางถึงสนามบินบัวโนสไอเรส (EZE)
- ค่ำ รับประทานอาหารค่ำ ณ ภัตตาคารท้องถิ่น

นำท่านเข้าสู่โรงแรมที่พักระดับ 4 ดาว Novotel Buenos Aires Hotel **** หรือเทียบเท่า

6 ธ.ค. 2568 บัวโนสไอเรส (อาร์เจนตินา)

เช้า รับประทานอาหารเช้าในโรงแรม

นำท่านชมกรุงบัวโนสไอเรส (Buenos Aires) เมืองหลวงของประเทศอาร์เจนตินา ซึ่งนับเป็นเมืองใหญ่อันดับสองของอเมริกาใต้ รองจาก นครเซาเปาโลของบราซิล ตั้งอยู่ริมชายฝั่งทางใต้ของแม่น้ำริโอเดอลาปลาตา (Rio de la Plata) บัวโนสไอเรส ถือว่าเป็นอีกเมืองที่ได้รับวัฒนธรรมยุโรปเอาไว้เป็นจำนวนมาก นักท่องเที่ยวหลายคนที่เคยมาเที่ยวเมืองนี้ ต่างก็ขนานนามให้ บัวโนสไอเรส เป็น "ปารีสแห่งอเมริกาใต้" เมืองนี้มีความเจริญเติบโตและมีความสมัยใหม่ที่สุดแห่งหนึ่งในแถบประเทศลาตินอเมริกา นำท่านแวะถ่ายรูปกับทำเนียบประธานาธิบดี หรือที่มีชื่อเรียกว่า "คาสา โรซาดา" (Casa Rosada) แปลว่าบ้านสีชมพูหรือบ้านสีกุหลาบเพราะใช้หินสีชมพูก่อสร้าง ตั้งตระหง่านอยู่หน้า จัตุรัสมาโย (Plaza De Mayo) อิสระให้ท่านเก็บภาพความงามของเมืองและสถาปัตยกรรมอาคารสำนักงานต่างๆที่ได้รับอิทธิพลจากศิลปะยุโรป นำท่านเข้าชมมหาวิหารโรเซอร์เรตต้า (The Metropolitan Cathedral) สร้างขึ้นในปี 1677 และได้พังทลายลงในปี 1753 ต่อมาได้มีการบูรณะสร้างโบสถ์แห่งนี้ขึ้นมาใหม่ โบสถ์แห่งนี้เป็นที่ฝังศพของ นายพลโฮเซ เดอ ซานมาร์ติน นักปฏิวัติผู้ยิ่งใหญ่และผู้นำอิสรภาพสู่อาร์เจนตินา จากนั้นนำท่านเดินทางสู่จัตุรัสคองเกรส ซึ่งเป็นที่ตั้งของรัฐสภาแห่งชาติ (Parliament House) นำท่าน ผ่านชมถนน 9 กรกฎาคม (Avenida 9 de Julio) ซึ่งชาวอาร์เจนตินาอ้างว่าถนนสายนี้เป็นถนนที่กว้างที่สุดในโลก ผ่านชมที่ตั้งของเสาโอเบลิสก์ (Obelisk El Obelisco) สร้างขึ้น ในปี 1936 ณ ส่วนกลางของถนนแห่งนี้ เป็นสถานที่ที่ธงอาร์เจนตินาถูกเชิญสู่ยอดเสาเป็นครั้งแรก เป็นที่จัดประชุมทางการเมือง งานดนตรี และเป็นสถานที่ฉลองชัยชนะของทีมฟุตบอลอาร์เจนตินา



กลางวัน รับประทานอาหารกลางวัน ณ ภัตตาคารท้องถิ่น

บ่าย นำท่านสู่ย่าน**ลาโบกา (La Boca)** เมืองที่เต็มไปด้วยแสงสีและความโรแมนติกเสน่ห์ของ ลาโบกาคือบ้านเรือนที่มีสีสันสวยงามสดใสที่ถูกสร้างโดยผู้ใช้แรงงานอยู่ที่ท่าเรือ ด้วยการนำเหล็กที่เหลือจากการต่อเรือมาสร้างบ้านและนำสีที่เหลือใช้มาทากำแพงและหลังคา อีกหนึ่งเอกลักษณ์ของ ลา โบกา ก็คือ**การเดินแทงโก้** ซึ่งแทงโก้ได้ถือกำเนิดขึ้นจากที่นี่ ผู้อพยพจากยุโรป เดินกันเพื่อให้ลืมความคิดถึงบ้านและลืมความยากลำบากในชีวิต จนกลายเป็นวัฒนธรรมอันเลื่องชื่อของที่นี่ไปแล้ว ทุกวันนี้สามารถพบเห็นคนเต้นแทงโก้ได้ทั่วไปในทุกพื้นที่ของลา โบกา สร้างความสุขและความสนุกสนานให้กับผู้คนที่นี้และนักท่องเที่ยวที่มาเยือน นำท่านชม **ที่ฝังศพของเอวิต้า เปรอง (Tomb of Evita Peron)** หรือ เอวา เปรอง อดีตสตรีหมายเลขหนึ่งของประเทศอาร์เจนตินา ผู้ซึ่งมีบทบาทสำคัญในการผลักดันให้นายพลฮวน เปรอง ได้รับตำแหน่งประธานาธิบดีแห่งอาร์เจนตินา ด้วยคำแนะนำต่างๆของเธอ เอวิต้า เปรอง เสียชีวิตเมื่อวันที่ 26 กรกฎาคม พ.ศ.2495 ด้วยโรคมะเร็งมดลูก ด้วยวัยเพียง 33 ปีเท่านั้น ซึ่งสร้างความเศร้าเสียใจกับประชาชนชาวอาร์เจนตินาเป็นอย่างมาก ประวัติชีวิตของเอวามีคนนำไปทำหนังสือ ละครเวที และสร้างเป็นภาพยนตร์หลายเรื่อง เรื่องหนึ่งที่ฮอลลีวูด ได้เคยนำมาทำเป็นภาพยนตร์ นำแสดงโดยมาร์ดอนน่าและเพลงที่รู้จักกันทั่วโลก อย่าง Don't Cry for me Argentina

ค่ำ รับประทานอาหารค่ำ ณ ภัตตาคารท้องถิ่น

19.00 น. นำท่านเดินทางสู่สนามบินบัวโนสไอเรส (EZE) เพื่อเช็คอิน

23.00 น. ออกเดินทางสู่**สนามบินรีโอเดจาเนโร (GIG) ประเทศบราซิล** โดยสายการบิน**เอมิเรตส์** เที่ยวบินที่ **EK248** (ใช้เวลาบินประมาณ 2.45 ชม.)

7 ธ.ค. 2568 รีโอเดจาเนโร (บราซิล)

01.45 น. เดินทางถึงสนามบินรีโอเดจาเนโร (GIG) ประเทศบราซิล

03.45 น. ออกเดินทางสู่**สนามบินดูไบ (DXB)** โดยสายการบิน**เอมิเรตส์** เที่ยวบินที่ **EK248** (ใช้เวลาบินประมาณ 13.45 ชม.) สายการบินมีบริการ**อาหารค่ำและอาหารเช้า** บนเครื่องบิน

***** **บินข้ามเส้นแบ่งเขตเวลาสากล** *****

สายการบินมีบริการ**อาหารระหว่างเที่ยวบิน**

8 ธ.ค. 2568 ดูไบ – กรุงเทพมหานคร

00.30 น. เดินทางถึงสนามบินดูไบ (DXB) สหรัฐอาหรับเอมิเรตส์ แวะเปลี่ยนเครื่อง

03.05 น. ออกเดินทางสู่**กรุงเทพฯ** โดยสายการบิน**เอมิเรตส์** เที่ยวบินที่ **EK384** (ใช้เวลาบินประมาณ 6 ชม.) สายการบินมีบริการ**อาหารเช้า** บนเครื่องบิน

12.05 น. เดินทางถึงสนามบินสุวรรณภูมิโดยสวัสดิภาพ

26 วัน แอนตาร์กติกา (Luxury Expedition Cruise)

ประสบการณ์ร่วมเดินทางครั้งหนึ่งกับการเดินทางบนแผ่นดินขั้วโลกใต้

เคปทาวน์ – ทรินตันดาญญา - หมู่เกาะเซาท์จอร์เจีย – แอนตาร์กติกา – อูซัวยา

อัตราค่าบริการ	13 พ.ย. – 8 ธ.ค. 2568
ราคาผู้ใหญ่ หรือ เด็กอายุต่ำกว่า 12 ปี (พักกับผู้ใหญ่ 1 ท่าน) ห้องพัสดุ Balcony D5	650,000
พักเดี่ยว เพิ่มเงินท่านละ	390,000
ไม่เอาตัวเครื่องบิน BKK-DXB-CPT//EZE-DXB-BKK หักคืน	50,000
ชั้นธุรกิจเพิ่มเงินจากราคาทัวร์ เริ่มต้นที่ท่านละ (ราคายืนยันได้ก็ต่อเมื่อนั่ง confirm เท่านั้น)	170,000 – 230,000

****ราคาอาจมีการปรับขึ้น – ลง ตามราคาน้ำมันที่ปรับขึ้นลง และจะปรับตามความเป็นจริงที่
สายการบินประกาศปรับ และที่มีเอกสารยืนยันเท่านั้น (คิด ณ วันที่ 2/4/2025) ****

ข้อแนะนำและแจ้งเพื่อทราบ

- กรณีเดินทางเป็นตัวกรุ๊ป หากออกตัวแล้ว ไม่สามารถขอคืนเงินได้ และไม่สามารถเปลี่ยนวันเดินทางได้
- ขอสงวนสิทธิ์ไม่รับผู้โดยสารวีลแชร์ (Wheel Chair) และ เด็กอายุต่ำกว่า 2 ปี

โปรแกรมท่องเที่ยวล่องเรือสำราญ (ตามที่ระบุไว้ในรายการ) อัตรานี้รวมถึง

- ตัวเครื่องบินไป-กลับชั้นนักท่องเที่ยวโดยสายการบิน EK (กระเป๋าเดินทาง น.น. ไม่เกิน 23 กก./ท่าน ได้ 1 ใบ)
- ตัวเครื่องบินชั้นนักท่องเที่ยวโดยสายการบิน Charter flight (กระเป๋าเดินทาง น.น. ไม่เกิน 23 กก./ท่าน ได้ 1 ใบ)
- ค่าภาษีสนามบิน, ภาษีน้ำมัน, ค่าประกันภัยทางอากาศ
- ค่าประกันภัยการเดินทางอุบัติเหตุวงเงิน 1,500,000 บาท และ ค่ารักษาพยาบาลในต่างประเทศวงเงิน 2,000,000 บาท
ค่ารักษาพยาบาลหลังกลับจากต่างประเทศภายใน 21 วัน วงเงิน 40,000 บาท (ประกันภัยไม่ครอบคลุมผู้ที่อายุเกิน 85 ปี)

ประกันครอบคลุมการรักษาหากติดเชื้อ Covid 19

- ค่าที่พักตลอดการเดินทาง
- ค่า Port fee ทุกประเทศ
- ค่าอาหารทุกมื้อตามระบุน, ค่าพาหนะ หรือรถรับ-ส่ง ระหว่างนำเที่ยว, ค่าเข้าชมสถานที่ ตามระบุนในรายการ
- เจ้าหน้าที่ (ไกด์ไทย) คอยอำนวยความสะดวกตลอดการเดินทาง

อัตรานี้ไม่รวมถึง

- ค่าใช้จ่ายส่วนตัว อาทิ ค่าช้อปปิ้ง ค่าโทรศัพท์-แฟกซ์ และค่าใช้จ่ายอื่นๆที่ไม่ได้ระบุในรายการ
- ค่าภาษีมูลค่าเพิ่ม 7% และภาษีหัก ณ ที่จ่าย 3%



- การชำระเงิน**
- งวดที่ 1 : สำรองที่นั่งจ่าย 150,000 บาท/ท่าน
 - งวดที่ 2 : ชำระค่าเรือเต็มจำนวน ท่านละ 300,000 บาท ในวันที่ 31 กรกฎาคม 2568
 - งวดที่ 3 : ชำระค่าทัวร์ส่วนที่เหลือทั้งหมด ในวันที่ 31 สิงหาคม 2568

สำคัญมาก!!!! กรุณาอ่านเงื่อนไขและรายละเอียดทุกอย่าง เพื่อประโยชน์สูงสุดแก่ท่านผู้เดินทาง หากท่านได้ทำการจองและชำระเงินแล้ว ทางบริษัทฯ ถือว่าท่านยอมรับเงื่อนไขดังกล่าวข้างต้น โดยเงื่อนไขดังกล่าวไม่สามารถเปลี่ยนแปลงได้ ทั้งนี้บริษัทฯ ขอสงวนสิทธิ์ในการปรับเปลี่ยนโปรแกรม หรือสลับรายการ โดยมีต้องแจ้งให้ทราบล่วงหน้า อันเนื่องมาจากการปรับเปลี่ยน โปรแกรมของทางเรือ ซึ่งเป็นเรือแบบ Expedition Cruise การลง Zodiac ขึ้นกับสภาพอากาศ โดยทางเรือจะคำนึงถึงความปลอดภัยเป็นหลัก

หมายเหตุ :

- บริษัทฯ ขอสงวนสิทธิ์ในการยกเลิกการเดินทาง **ในกรณีที่มิผู้เดินทาง ต่ำกว่า 10 ท่าน** โดยจะแจ้งให้ผู้เดินทางทราบล่วงหน้าและจะคืนมัดจำให้ท่านเต็มจำนวน
- บริษัทฯ ขอสงวนสิทธิ์ในการหักค่าใช้จ่ายที่เกิดขึ้นจริง หากมีการยกเลิกทัวร์ซึ่งไม่ใช่ความผิดหรืออยู่เหนือการควบคุมของบริษัทฯ เช่น การประกาศปิดประเทศหรือห้ามเข้าประเทศของหน่วยงานราชการประเทศนั้นๆ
- บริษัทฯ ขอสงวนสิทธิ์ในการเปลี่ยนแปลงรายการท่องเที่ยว กรณีที่เกิดเหตุจำเป็นสุดวิสัย อาทิ การล่าช้าของสายการบิน การนัดหยุดงาน การประท้วง ภัยธรรมชาติ การก่อจลาจล อุบัติเหตุ ปัญหาการจราจร ฯลฯ ทั้งนี้จะคำนึงและรักษาผลประโยชน์ของผู้เดินทางไว้ให้ได้มากที่สุด**
- เนื่องจากการท่องเที่ยวนี้เป็นการชำระแบบเหมาจ่ายกับบริษัทตัวแทนในต่างประเทศ ท่านไม่สามารถที่จะเรียกร้องเงินคืนในกรณีที่ท่านปฏิเสธหรือสละสิทธิ์ ในการใช้บริการที่ทางทัวร์จัดให้ ยกเว้นท่านได้ทำการตกลง หรือ แจ้งก่อนเดินทาง
- บริษัทฯ จะไม่รับผิดชอบค่าใช้จ่ายที่เกิดขึ้น หากท่านถูกปฏิเสธการตรวจคนเข้าเมือง และจะไม่คืนเงินค่าทัวร์ที่ท่านชำระมาแล้ว หากท่านถูกปฏิเสธการเข้าเมือง อันเนื่องจากการกระทำที่ส่อไปในทางผิดกฎหมาย หรือการหลบหนีเข้าเมือง
- ในกรณีที่ท่านจะใช้หนังสือเดินทางราชการ (เล่มสีน้ำเงิน) เดินทางกับคณะ บริษัทฯ ขอสงวนสิทธิ์ที่จะไม่รับผิดชอบ หากท่านถูกปฏิเสธการเข้าหรือออกนอกประเทศใดประเทศหนึ่ง เพราะ โดยปกตินักท่องเที่ยวใช้หนังสือเดินทางบุคคลธรรมดา เล่มสีเขียว

ตัวเครื่องบิน

- ในการเดินทางเป็นหมู่คณะผู้โดยสารจะต้องเดินทางไป-กลับ หากท่านต้องการเลื่อนวันเดินทางกลับ ท่านจะต้องชำระค่าใช้จ่ายส่วนต่างที่สายการบินเรียกเก็บโดยสายการบิน เป็นผู้กำหนด ซึ่งทางบริษัทฯ ไม่สามารถเข้าไปแทรกแซงได้ และในกรณีที่ยกเลิกการเดินทาง ถ้าทางบริษัทได้ออกตัวเครื่องบินไปแล้ว ผู้เดินทางต้องรอ Refund ตามระบบของสายการบินเท่านั้น (ในกรณีที่ตัวเครื่องบินสามารถทำการ Refund ได้เท่านั้น)

- ท่านที่จะออกตัวเครื่องบินภายในประเทศ เช่น เชียงใหม่ ภูเก็ต หาดใหญ่ ฯลฯ โปรดแจ้งฝ่ายขายก่อนเพื่อขอคำยืนยันว่าทัวร์นั้นๆ ยืนยันการเดินทางแน่นอน หากท่านออกตัวภายในประเทศโดยไม่ได้รับการยืนยันจากพนักงาน แล้วทัวร์นั้นยกเลิก บริษัทฯ ไม่สามารถรับผิดชอบค่าใช้จ่ายใดๆ ที่เกี่ยวข้องกับตัวเครื่องบินภายในประเทศได้
- เมื่อท่านจองทัวร์และชำระมัดจำแล้ว หมายถึงท่านยอมรับในข้อความและเงื่อนไขที่บริษัทฯ แจ้งแล้วข้างต้น

โรงแรมและห้อง

- ห้องพักในโรงแรมเป็นแบบห้องพักรู (TWN/DBL) ในกรณีที่ท่านมีความประสงค์จะพักแบบ 3 ท่าน / 3 เตียง (TRIPLE ROOM) ขึ้นอยู่กับข้อกำหนดของห้องพักและรูปแบบของห้องพักของแต่ละโรงแรม ซึ่งมักมีความแตกต่างกัน ซึ่งอาจจะทำให้ท่านไม่ได้ห้องพักติดกันตามที่ต้องการ หรือ อาจไม่สามารถจัดห้องที่พักรูแบบ 3 เตียงได้
- โรงแรมหลายแห่งในยุโรป จะไม่มีเครื่องปรับอากาศเนื่องจากอยู่ในแถบที่มีอุณหภูมิต่ำ เครื่องปรับอากาศที่มีจะให้บริการในช่วงฤดูร้อนเท่านั้น
- ในกรณีที่มีการจัดประชุมนานาชาติ (TRADE FAIR) เป็นผลให้ค่าโรงแรมสูงขึ้น 3-4 เท่าตัว บริษัทฯ ขอสงวนสิทธิ์ในการปรับเปลี่ยนหรือย้ายเมืองเพื่อให้เกิดความเหมาะสม

กระเป๋าถือถือติดตัวขึ้นเครื่องบิน

- กรุณาดำเนินการของมีคม ทุกชนิด ใส่ในกระเป๋าใบเล็กที่จะถือขึ้นเครื่องบิน เช่น มีดพับ กรรไกรตัดเล็บทุกขนาด ตะไบเล็บ เป็นต้น **กรุณาใส่ในกระเป๋าเดินทางใบใหญ่** ห้ามนำติดตัวขึ้นบนเครื่องบินโดยเด็ดขาด
- วัตถุที่เป็นลักษณะของเหลว อาทิ ครีม โลชั่น น้ำหอม ยาสีฟัน เจล สเปรย์ และเหล้า เป็นต้น จะถูกทำการตรวจอย่างละเอียดอีกครั้ง โดยจะอนุญาตให้ถือขึ้นเครื่องได้ไม่เกิน 10 ชิ้น ในบรรจุภัณฑ์ละไม่เกิน 100 ml. แล้วใส่รวมเป็นที่เดียวกันในถุงใสพร้อมที่จะสำแดงต่อเจ้าหน้าที่รักษาความปลอดภัยตามมาตรการองค์การการบินพลเรือนระหว่างประเทศ (ICAO)
- หากท่านซื้อสินค้าปลอดภาษีจากสนามบิน จะต้องปิดผนึกถุงโดยระบุ วันเดินทาง เที่ยวบิน เที่ยวบิน จึงสามารถนำขึ้นเครื่องได้ และห้ามมีร่องรอยการเปิดปากถุงโดยเด็ดขาด

สัมภาระและค่าพนักงานยกสัมภาระ

- สำหรับน้ำหนักของสัมภาระที่ทางสายการบินอนุญาตให้โหลดได้ห้องเครื่องบิน คือ 20-30 กิโลกรัม (สำหรับผู้โดยสารชั้นประหยัด/ Economy Class Passenger ซึ่งขึ้นกับแต่ละสายการบิน) การเรียกเก็บค่าธรรมเนียมเพิ่มเป็นสิทธิ์ของสายการบินที่ท่านไม่อาจปฏิเสธได้ หาก น้ำหนักกระเป๋าเดินทางเกินกว่าที่สายการบินกำหนด
- สำหรับกระเป๋าสัมภาระที่ทางสายการบินอนุญาตให้นำขึ้นเครื่องได้ ต้องมีน้ำหนักไม่เกิน 7 กิโลกรัมและมีสัดส่วนไม่เกิน 7.5 x 13.5 x 21.5 สำหรับหน่วยวัด “นิ้ว” (Inch) หรือ 19 x 35 x 55 สำหรับหน่วยวัด “เซนติเมตร” (Centimeter)



- ในบางรายการทัวร์ ที่ต้องบินด้วยสายการบินภายในประเทศ น้ำหนักของกระเป๋าอาจจะถูกกำหนดให้ต่ำกว่ามาตรฐานได้ ทั้งนี้ขึ้นอยู่กับข้อกำหนดของแต่ละสายการบิน บริษัทขอสงวนสิทธิ์ไม่รับภาระ ความรับผิดชอบค่าใช้จ่ายในน้ำหนักส่วนที่เกิน
- กระเป๋าและสัมภาระที่มีล้อเลื่อนและมีขนาดใหญ่เกินไป ไม่เหมาะกับการเป็นกระเป๋าถือขึ้นเครื่องบิน (Hand carry)

การชดเชยค่ากระเป๋าในกรณีเกิดการสูญหาย

- ของมีค่าทุกชนิด **ขอแนะนำไม่ควรใส่เข้าไปในกระเป๋าใบใหญ่ที่เช็คอินกับเครื่อง** เพราะหากเกิดการสูญหาย บริษัทฯ ไม่สามารถรับผิดชอบชดเชยค่าเสียหายให้ท่านได้ รวมถึงกรณีกระเป๋าใบใหญ่เกิดการสูญหายระหว่างการท่องเที่ยว (ระหว่างทัวร์ ไม่ใช่ระหว่างบิน) โดยปกติประกันภัยการเดินทางที่บริษัททัวร์ได้จัดทำให้ลูกค้าจะไม่ครอบคลุมค่าชดเชยในกรณีกระเป๋าใบใหญ่สูญหาย
- กรณีกระเป๋าใบเล็ก (Hand Carry) เกิดการสูญหาย บริษัทฯ ไม่สามารถรับผิดชอบชดเชยค่าเสียหายให้ท่านได้ ดังนั้นท่านต้องระวังทรัพย์สินส่วนตัวของท่าน

เมื่อท่านจองทัวร์และชำระมัดจำแล้ว หมายถึงท่านยอมรับในข้อความและเงื่อนไขที่บริษัทฯแจ้งแล้วข้างต้น