



**WORANTEX**  
Education and Travel Co., Ltd.  
TAT. LICENSE 11/05836

02-374-1300

@wtravel

www.wtravel.co.th

wtravel.co.th



# CHINA

คุณหมิง ต้าหลี่ ซาซี ลี่เจียง ชู่เหอ ไปซา

ทัวร์  
ไม่ลงร้าน



บั้งรถไฟ  
ความเร็วสูง



ZGKMG-2521MU



5 | 4 | MU  
วัน | คืน | บิน

เช็คอินแลนด์มาร์ควิวหลักล้าน “เมืองโบราณไปซา”  
บั้งกระเช้าไฟฟ้าพิชิต “ภูเขาหิมะมังกรหยก” ชมทะเลสาบไป๋สฺยเหอ

เดินทาง : พ.ค. - มิ.ย. 68

ราคาเพียง  
**19,990**

★ แคมป์ฟรี!! ★  
ประกันอุบัติเหตุ



★ พิเศษ!! ★  
เมนูสุกี้แซลมอน, ขนมจีนข้ามสะพาน, สุกี้เห็ด  
ช้อปปิ้ง ART TOY ที่ “POP MART SHOP”

✓ เกี่ยวครบทุกวัน ไม่มีอิสระ ✓ น้ำดื่มวันละ 1 ขวด

เกี่ยวกับเรา...ไม่เว้นสิ่งสุด  
**LET'S GO GROUP**

- 10 คน ออกเดินทาง
- บริการอาหาร 11 มื้อ
- พักโรงแรม 4 ดาว
- บ้านนักกระเป่า 23 กก.



พาณิชย์อิเล็กทรอนิกส์ เลขที่ 0105550010321  
จากกรมพัฒนาธุรกิจการค้า กระทรวงพาณิชย์



สมาชิกสมาคมไทยแนะแนวการศึกษานานาชาติ (TIECA)  
เลขที่สมาชิก 69



สมาชิกสมาคมไทยบริการท่องเที่ยว (TTAA)  
เลขที่สมาชิก 929





เกี่ยวกับเรา...ไม่มีวันสิ้นสุด

**ZOKMG-2521MU**

**5** | **4** | **MU**  
วัน | คืน | บิน



# CHINA

คุนหมิง ต้าหลี่ ซาซี ลี่เจียง ชู่เหอ ไปซา



โปรแกรมเดินทาง 5 วัน 4 คืน CHINA EASTERN AIRLINES  
พฤษภาคม 2568



น้ำหนักกระเป๋า 23 Kg  
อาหาร 11 มื้อ

เพียง **19,990** บาท

BKK ●-----● KMG



KMG ●-----● BKK



ไฟล์ทบิน

เวลาออก

เวลาถึง

MU9622

07:50

11:10

ไฟล์ทบิน

เวลาออก

เวลาถึง

MU9621

21:00

22:15

วันที่

โปรแกรมทัวร์

เช้า

เที่ยง

เย็น

โรงแรม

1

สนามบินสุวรรณภูมิ - สนามบินคุนหมิงฉางสุ่ย - เมืองต้าหลี่ - เมืองโบราณต้าหลี่

✓

✗

DALI ZHUAG YUAN HOTEL  
หรือเทียบเท่า ★★★★★

2

เมืองโบราณซาซี - เมืองลี่เจียง - สระน้ำมังกรดำ - เมืองโบราณลี่เจียง

✓

✓

สุกี้  
แซลมอน

FENG HUANG HOTEL  
หรือเทียบเท่า ★★★★★

3

ภูเขาหิมะมังกรหยก - ทะเลสาบไป๋ส่วยเหอ - โซว์จางอ้อโหมว - เมืองโบราณชู่เหอ

✓

✓

ขนมจีนข้าม  
สะพาน

FENG HUANG HOTEL  
หรือเทียบเท่า ★★★★★

4

เมืองโบราณยู่หู - สวนกาแฟริมฝั่งเมฆ - เมืองโบราณไปซา

✓

✓

สุกี้เด็ด

FENG HUANG HOTEL  
หรือเทียบเท่า ★★★★★

5

นั่งรถไฟความเร็วสูงลี่เจียง-คุนหมิง - ประตุม้าทองไถ่ภักดิ์ - POP MART - ถนนคนเดินหนานผิงเจี๋ย - สนามบินคุนหมิงฉางสุ่ย - สนามบินสุวรรณภูมิ

✓

✗

\*\* รายการทัวร์ข้างต้นอาจมีการเปลี่ยนแปลงตามความเหมาะสม \*\*



## อัตราค่าบริการ

วันเดินทาง	ราคาทัวร์/ท่าน พักห้องละ 2-3 ท่าน	ราคาทัวร์/ท่าน ไม่รวมตัวเครื่องบิน	ราคา ห้องพักเดี่ยว
14 – 18 พฤษภาคม 2568	19,990	15,990	4,500
21 – 25 พฤษภาคม 2568	19,990	15,990	4,500
23 – 27 พฤษภาคม 2568	19,990	15,990	4,500
28 พ.ค. – 01 มิ.ย. 2568	19,990	15,990	4,500

อัตรานี้ **X ยังไม่รวม** ค่าทิปคนขับรถ มัคคุเทศก์ท้องถิ่น และ หัวหน้าทัวร์ **1,500 บาท/ท่าน**  
อัตราค่าบริการสำหรับเด็กอายุไม่เกิน 2 ปี วันเดินทางกลับ (Infant) ท่านละ 6,000 บาท

### สำคัญโปรดอ่าน

- กรุณาทำการจองล่วงหน้าก่อนเดินทางอย่างน้อย 45 วัน พร้อมชำระเงินมัดจำ **ท่านละ 10,000 บาท/ท่าน** และชำระส่วนที่เหลือ 35 วัน ก่อนการเดินทาง กรณีวันเดินทางน้อยกว่า 35 วัน หรือ ราคาทัวร์พิเศษต้องชำระค่าทัวร์เต็มจำนวน 100% เท่านั้น
- อัตราค่าบริการนี้ จำเป็นต้องมีผู้เดินทาง จำนวน 10 ท่าน ขึ้นไป ในแต่ละคณะ กรณีที่มีผู้เดินทางไม่ถึงตามจำนวนที่กำหนด ทางบริษัทฯ ขอสงวนสิทธิ์ในการเลื่อนการเดินทาง หรือเปลี่ยนแปลงอัตราค่าบริการ (ปรับราคาเพิ่มขึ้น เพื่อให้คณะได้ออกเดินทาง ตามความต้องการ)
- ท่านที่ต้องออกบัตรโดยสารภายในประเทศ (ตัวเครื่องบิน, รถทัวร์, รถไฟ) กรุณาสอบถามที่เจ้าหน้าที่ทุกครั้งก่อนทำการออกบัตรโดยสาร เนื่องจากสายการบินอาจมีการปรับเปลี่ยนไฟล์ท หรือ เวลาบิน โดยไม่แจ้งให้ทราบล่วงหน้า และการแนะนำจากเจ้าหน้าที่เป็นเพียงการแนะนำเท่านั้น
- ระหว่างท่องเที่ยวหากนักท่องเที่ยวได้รับการตรวจยืนยันว่ามีเชื้อโควิด ทางโรงแรมอาจมีค่าทำความสะอาดห้องพักเพิ่มเติม (ไม่รวมอยู่ในรายการทัวร์)
- ในกรณีที่ภาครัฐทั้งไทย และประเทศปลายทางมีข้อกำหนดในการกักตัว หรือ การตรวจหาเชื้อโควิด-19 ทุกประเภท ผู้เดินทางต้องรับผิดชอบค่าใช้จ่ายส่วนนี้ด้วยตัวท่านเอง (ไม่รวมอยู่ในรายการทัวร์)
- ของสมนาคุณไม่สามารถเปลี่ยนแปลงเป็นส่วนลดหรือเงินสดได้
- เงื่อนไขกรมธรรม์เป็นไปตามเงื่อนไขของบริษัทฯ ประกันเป็นผู้พิจารณา
- อัตรานี้ ไม่รวม ค่าวีซ่าท่องเที่ยวแบบหมู่คณะ 1,500 บาท วีซ่าหมู่คณะสำหรับหนังสือเดินทางไทย และต้องเดินทางไป-กลับพร้อมคณะเท่านั้น (ถ้ามี)





Day1 สนามบินสุวรรณภูมิ – สนามบินคุนหมิงฉางสุ่ย – เมืองต้าหลี่ – เมืองโบราณต้าหลี่

05.00 พร้อมกันที่ **สนามบินสุวรรณภูมิ** อาคารผู้โดยสารขาออก เคาน์เตอร์สายการบิน **CHINA EASTERN AIRLINES** โดยมีเจ้าหน้าที่ เลทส์โกกรูป ให้การต้อนรับ และ อำนวยความสะดวกในการเช็คอินให้แก่ท่าน

07.50 นำท่านเดินทางสู่ **สนามบินคุนหมิงฉางสุ่ย ประเทศจีน** เที่ยวบินที่ **MU9622**

11.10 เดินทางถึง **สนามบินคุนหมิงฉางสุ่ย ประเทศจีน** หลังจากนั้นนำท่านผ่านด่านตรวจคนเข้าเมือง รับกระเป๋าสัมภาระ หลังจากนั้นออกเดินทางท่องเที่ยวตามรายการ **(เวลาที่ประเทศจีนเร็วกว่าประเทศไทย 1 ชั่วโมง)**

เที่ยง บริการอาหาร ณ ภัตตาคาร

นำท่านเดินทางสู่ **เมืองต้าหลี่** เมืองที่เก่าแก่และมีประวัติศาสตร์มาอย่างยาวนาน ตั้งอยู่บริเวณที่ราบลุ่มระหว่างทะเลสาบเอ๋อไห่ และเทือกเขาซังชาน ซึ่งมีภูเขาหิมะมังกรหยกอยู่ทางด้านตะวันตกของเมือง มีการยืนยันมาแล้วว่าเมื่อสมัยก่อนเมืองนี้เคยเป็นดินแดนซึ่งเคยมีมนุษย์ที่มีอารยธรรมอาศัยอยู่ราวๆ 2,000 ปีก่อน เมืองนี้มีชื่อเสียงในฐานะเป็นแหล่งผลิตหินอ่อนหลากหลายชนิดซึ่งนำไปใช้ในการก่อสร้างและประดับตกแต่งอาคาร รวมถึงธรรมชาติและวิวทิวทัศน์ของทะเลสาบและขุนเขาที่งดงาม **(ใช้เวลาเดินทางประมาณ 4 ชั่วโมง)**

นำท่านชม **เมืองโบราณต้าหลี่** มีประวัติศาสตร์ยาวนานกว่า 1,000 ปี สถาปัตยกรรมแบบดั้งเดิมยังคงได้รับการอนุรักษ์อย่างดี มีถนนสายเก่าแก่ที่กลายเป็นย่านการค้าคึกคัก สองฝั่งถนนเต็มไปด้วยร้านค้าของที่ระลึกและสินค้าพื้นเมือง

เย็น อิสระอาหารค่ำเพื่อความสะดวกในการท่องเที่ยว

ที่พัก DALI ZHUAG YUAN HOTEL เทียบเท่าหรือระดับ 4 ดาวท้องถิ่น





Day2 เมืองโบราณซาซี – เมืองลี่เจียง – สระน้ำมังกรดำ – เมืองโบราณลี่เจียง

เช้า บริการอาหารเช้า ณ ห้องอาหารของโรงแรม  
นำท่านเดินทางสู่ **เมืองโบราณซาซี** เป็นเมืองเล็ก ๆ ที่ตั้งอยู่ในเขตต้าหลี่ มณฑลยูนนาน มีชื่อเสียงในฐานะหนึ่งในเมืองโบราณที่ยังคงรักษาเอกลักษณ์และบรรยากาศดั้งเดิมของเส้นทางการค้าโบราณ "เส้นทางชา-ม้า" ซึ่งเป็นเส้นทางสำคัญสำหรับการแลกเปลี่ยนสินค้าระหว่างจีนและทิเบตในอดีต ปัจจุบันได้รับการพัฒนาจากคนท้องถิ่นรุ่นใหม่เข้ามาผสมผสานวัฒนธรรมเข้าด้วยกันเกิดเป็นร้านค้ากาแฟ ร้านหนังสือ ร้านอาหาร ที่มีเอกลักษณ์อย่างน่าเหลือเชื่อ



เที่ยง บริการอาหารกลางวัน ณ ภัตตาคาร





**WORANTEX**  
Education and Travel Co., Ltd.  
TAT. LICENSE 11/05836

02-374-1300

www.wtravel.co.th

@wtravel

wtravel.co.th



นำท่านเดินทางสู่ **เมืองลี่เจียง** ลี่เจียงเป็นเมืองเล็กๆ ตั้งอยู่ท่ามกลางขุนเขาทางตอนเหนือของต้าลี่ ซึ่งมีประวัติศาสตร์อันเก่าแก่ยาวนานกว่า 800 ปี บนความสูงประมาณ 2,400 เมตรจากระดับน้ำทะเล ทำให้มีอากาศหนาวเย็นตลอดปี ลี่เจียงเป็นที่ตั้งถิ่นฐานของชนเผ่า纳西 ที่อพยพมาจากทิเบต ซึ่งมีความน่าสนใจตรงที่เผ่า纳西เป็นเผ่าที่ใหญ่เป็นใหญ่ (ใช้เวลาเดินทางประมาณ 3 ชั่วโมง) นำท่านชม **สระน้ำมังกรดำ** หรือเฮยหลงถัน สร้างขึ้นเมื่อปี ค.ศ. 1737 ในสมัยราชวงศ์ชิง ซึ่งสระน้ำมังกรดำมีจุดเด่นคือ เป็นน้ำที่เกิดจากน้ำพุอันมีความใสจนมองเห็นพืชใต้น้ำสีเขียวที่สะท้อนกับผิวน้ำราวกับสีของมรกต นอกจากนี้ภายในบริเวณยังมีสถาปัตยกรรมต่างๆ ที่ผสมผสานวัฒนธรรมของชาวฮั่น ทิเบต และ纳西 ไว้ด้วยกันอย่างลงตัว ทั้งสะพานหินโค้ง และศาลาอันมีจุดเด่นด้วยมีฉากหลังเป็นภูเขา **หมายเหตุ : สระมังกรดำปิดเวลา 18.00 กรณีการจราจรติดขัดหรือเกิดเหตุสุดวิสัยทำให้คณะเดินทางไปไม่ทันขอสงวนสิทธิ์การรายการดังกล่าว**



พาณิชย์อิเล็กทรอนิกส์ เลขที่ 0105550010321  
จากกรมพัฒนาธุรกิจการค้า กระทรวงพาณิชย์



สมาชิกสมาคมไทยแนะแนวการศึกษานานาชาติ (TIECA)  
เลขที่สมาชิก 69



สมาชิกสมาคมไทยบริการท่องเที่ยว (TTAA)  
เลขที่สมาชิก 929





**WORANTEX**  
Education and Travel Co., Ltd.  
TAT. LICENSE 11/05836

02-374-1300

@wtravel

www.wtravel.co.th

wtravel.co.th



นำท่านเดินทางชม **เมืองโบราณลี่เจียง** หรือ เมืองโบราณต้าเอี้ยนเจิ้น เมืองเก่าแก่อายุกว่า 800 ปี ซึ่งภายในเมืองเก่าแห่งนี้งดงามไปด้วยสถาปัตยกรรมบ้านเรือนสไตล์จีนเก่าแก่ที่หาชมได้ยาก และได้รับการอนุรักษ์ไว้อย่างดี บางหลังเหมือนโรงเตี๊ยมโบราณที่เคยเห็นตามหนังสือย้อนยุค บ้านเรือนส่วนใหญ่ถูกปรับเปลี่ยนให้กลายเป็นร้านค้าขายของมากมาย อิสระช้อปปิ้งสินค้าพื้นเมือง และอาหารพื้นเมืองต่างๆ ให้ทุกท่านได้สัมผัสการช้อปปิ้งที่แตกต่าง เปรียบเสมือนพาทุกท่านย้อนเวลากลับไปจีนเมื่อสมัยก่อน

เย็น บริการอาหารค่ำ ณ ภัตตาคาร พิเศษ ... **เมนูสุกี้แซลมอน**

ที่พัก FENG HUANG HOTEL เทียบเท่าหรือระดับ 4 ดาวท้องถิ่น



พาณิชย์อิเล็กทรอนิกส์ เลขที่ 0105550010321  
จากกรมพัฒนาธุรกิจการค้า กระทรวงพาณิชย์



สมาชิกสมาคมไทยแนะนการศึกษานานาชาติ (TIECA)  
เลขที่สมาชิก 69



สมาชิกสมาคมไทยบริการท่องเที่ยว (TTAA)  
เลขที่สมาชิก 929





### Day3 ภูเขาหิมะมังกรหยก – ทะเลสาบไปสุยเหอ – โข่วจางอีโหมว – เมืองโบราณซูเหอ

เช้า บริการอาหารเช้า ณ ห้องอาหารของโรงแรม

นำท่านโดยสารกระเช้าไฟฟ้าสู่ **ภูเขาหิมะมังกรหยก (ราคาทัวร์นี้รวมค่ากระเช้าไป-กลับแล้ว)** ขึ้นสู่จุดชมวิวยอดเขาที่มีความสูงกว่า 3,356 เมตร และสูงกว่าระดับน้ำทะเลถึง 4,506 เมตร เพื่อชมวิวยิวทิวทัศน์และธรรมชาติบนจุดที่สวยงามที่สุด ตลอดสองข้างทางที่ขึ้นยอดเขา ท่านจะได้ชื่นชมและดื่มด่ำกับความหนาวเย็นของธรรมชาติ ภูเขาหิมะมังกรหยกแห่งนี้ตั้งอยู่ทางตะวันตกเฉียงเหนือของเมืองเกาสีเจียง มีเทือกเขาทั้งหมด 13 ลูกโดยยอดเขาที่สูงที่สุดนั้นสูงถึง 5,596 เมตร เหนือระดับน้ำทะเล จึงมีหิมะปกคลุมตลอดปี ทิวเขาแห่งนี้ประกอบไปด้วยสภาพแวดล้อมต่างๆ ทั้งหุบห้วย ธารน้ำ แนวผา และทุ่งหญ้านางซี ทิวเขาแห่งนี้เมื่อมองจากระยะไกล จะเห็นเป็นลักษณะคล้ายมังกรกำลังเลื้อย สีขาวของหิมะที่ปกคลุมอยู่นั้นดูราวกับหยกขาว ที่ตัดกับสีน้ำเงินของท้องฟ้า คล้ายมังกรขาวบนฟากฟ้า **หมายเหตุ:** ในกรณีที่มีการประกาศปิดให้บริการกระเช้าไฟฟ้า อันเนื่องมาจาก อาทิเช่น สภาพแวดล้อม สภาพอากาศ การปิดบำรุงซ่อมแซม การจำกัดคนขึ้น ทางบริษัทขอสงวนสิทธิ์ในการปรับเปลี่ยนโปรแกรมไปยัง ทุ่งหญ้าหยุนชันผิง (Yun Shan Ping) หรือ ทุ่งหญ้าหวินชันผง และ/หรือ รายการอื่นทดแทน





นำท่านชมความงดงามผืนน้ำสีเทอควอยซ์ ณ **ทะเลสาบไป๋สฺยเหอ (BAISHUIHE RIVER)** ทะเลสาบที่อยู่อีกด้านหนึ่งของภูเขาหิมะมังกรหยก น้ำในทะเลสาบแห่งนี้ไหลลงมาจากการละลายของหิมะบนภูเขาหิมะมังกรหยก **(รวมคาร์ถแบดเตอร์)**

จากนั้นทำท่านชม **โชว์จางอีโหมว (IMPRESSION LIJIANG)** ซึ่งกำกับการแสดงโดยจาง อี้ โหมว ผู้กำกับชาวจีนที่มีชื่อเสียงก้องโลก ซึ่งจาง อี้ โหมว ได้เนรมิตเวทีการแสดงกลางแจ้งขึ้นมาบนความสูงกว่า 3,000 เมตร เหนือระดับน้ำทะเล โดยมีภูเขาหิมะมังกรหยกเป็นฉากหลังอันอลังการ ซึ่งการแสดงนี้ได้ใช้นักแสดงซึ่งเป็นชาวบ้านกว่า 600 ชีวิต มาโชว์ร้อง เต้น เล่นพร้อมแสง สี เสียง และการแต่งกายแบบสวยงามอลังการ ซึ่งเนื้อหาของการแสดงเป็นการเล่าเรื่องราว ให้ได้รับรู้ถึงวิถีชีวิต ความเป็นอยู่ ของชนเผ่าต่างๆ ในเมืองลี่เจียง ถือว่าเป็นการแสดงโชว์กลางแจ้งที่ยิ่งใหญ่ตระการตาเป็นอย่างยิ่ง **หมายเหตุ: ในกรณีที่สภาพอากาศทำให้โชว์ไม่สามารถแสดงได้ หรือมีการงดการแสดง ขอสงวนสิทธิ์ไม่คืนค่าใช้จ่ายเนื่องจากบริษัทฯ ได้ชำระค่าตั๋วเข้าชมกับบริษัทฯ ตัวแทนเรียบร้อยแล้ว**







เที่ยง บริการอาหารกลางวัน ณ ภัตตาคาร

นำท่านเดินทางสู่ **เมืองโบราณซูเหอ** เป็นหนึ่งในเมืองโบราณที่มีชื่อเสียงในเขตลี่เจียง เมืองนี้ตั้งอยู่ห่างจาก เมืองโบราณลี่เจียง ประมาณ 4 กิโลเมตร และเป็นส่วนหนึ่งของมรดกโลกทางวัฒนธรรมที่ได้รับการขึ้นทะเบียนโดย UNESCO ร่วมกับเมืองลี่เจียง ซูเหอ เป็นตัวเลือกที่ยอดเยี่ยมสำหรับผู้ที่ต้องการสัมผัสเสน่ห์ของเมืองโบราณในแบบสงบและเป็นส่วนตัวมากกว่าลี่เจียง นอกจากนี้ยังเป็น สถานที่ที่ที่เหมาะสมสำหรับการเรียนรู้วัฒนธรรมท้องถิ่นและดื่มด่ำกับธรรมชาติรอบด้าน ใครที่ชอบประวัติศาสตร์ผสมกับบรรยากาศ ผ่อนคลาย ซูเหอคือจุดหมายที่ไม่ควรพลาด

เย็น บริการอาหารค่ำ ณ ภัตตาคาร พิเศษ ... **เมนูขนมจีนข้ามสะพาน**

ที่พัก FENG HUANG HOTEL เทียบเท่าหรือระดับ 4 ดาวท้องถิ่น







Day4 เมืองโบราณยู่หู – สวนกาแฟริมฝั่งเมฆ – เมืองโบราณไปซา

เช้า บริการอาหารเช้า ณ ห้องอาหารของโรงแรม



นำท่านเดินทางสู่ **เมืองโบราณยู่หู** เป็นหมู่บ้านเก่าแก่ที่ตั้งอยู่ใกล้กับเมืองลี่เจียง มณฑลยูนนาน ประเทศจีน หมู่บ้านนี้ตั้งอยู่เชิงภูเขาหิมะมังกรหยก และเป็นหนึ่งในสถานที่ที่ยังคงรักษาวัฒนธรรมและวิถีชีวิตดั้งเดิมของชาวน่าซีไว้อย่างสมบูรณ์ จุดเด่นของเมืองโบราณยู่หู วิถีชีวิตที่งดงาม วัฒนธรรมชนเผ่าน่าซี และบ้านหินแบบดั้งเดิม ซึ่งคาเฟ่ที่เหล่านักท่องเที่ยวต่างพากันมาเช็คอินก็คือ Stone House Café หลังจากนั้นนำท่านเดินทางสู่จุดชมวิภูเขาหิมะ ณ หยูนถึหยางคาเฟ่ หรือในภาษาไทยแปลได้ว่า **สวนกาแฟริมฝั่งเมฆ** เป็นคาเฟ่ที่มีวิวสวยงามทำให้นักท่องเที่ยวต่างพากันมาเช็คอินแบบไม่ขาดสาย

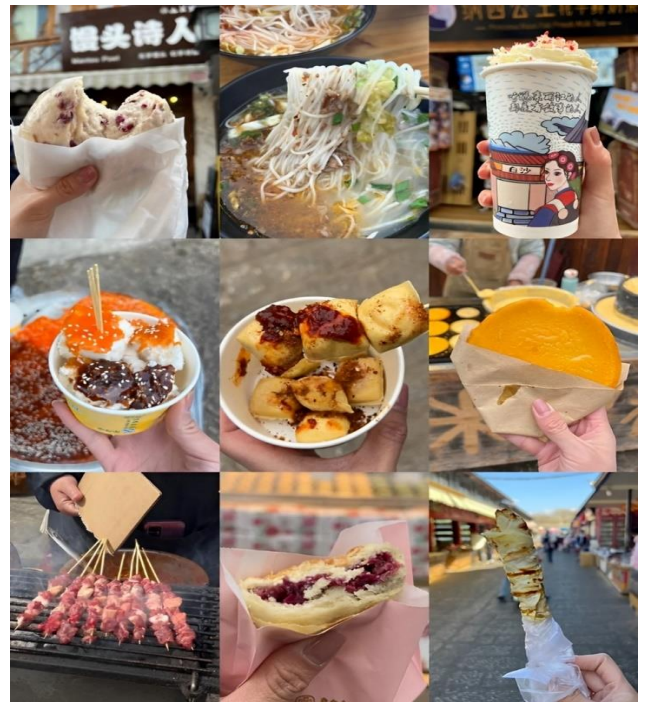
พิเศษ ... เครื่องดื่มท่านละ 1 แก้ว

เที่ยง บริการอาหารกลางวัน ณ ภัตตาคาร





นำท่านเดินทางสู่ **เมืองโบราณไป๋ชา** คือเมืองโบราณที่อยู่ห่างจากเมืองลี่เจียงไปทางเหนือ 12 กิโลเมตร เป็นเมืองดั้งเดิมของชาวนาซีในลี่เจียง และเป็นบ้านเกิดของลี่เจียง มูซี ตูซี ยังคงรักษาสไตล์โบราณและเรียบง่าย สงบและเรียบง่ายมาก และด้วยความพิเศษที่ว่าเมืองโบราณนี้สามารถมองเห็นวิวของภูเขาหิมะทำให้นักท่องเที่ยว นักรีวิวดูต่างมาเพื่อที่จะเก็บภาพสวยๆในวันที่ฟ้าเปิดอย่างไม่ขาดสาย อีกทั้งเมืองนี้ยังมีถนนที่เป็นตรริทฟุตเล็ก ๆ รวมถึงร้านขนมของท่านเล่น ร้านชา กาแฟ ร้านอาหารที่นักท่องเที่ยวไม่ควรพลาด อิสระท่านท่องเที่ยวในเมืองโบราณ



เย็น บริการอาหารค่ำ ณ ภัตตาคาร **พิเศษ ... เมนูสุกี้เห็ด**  
ที่พัก FENG HUANG HOTEL เทียบเท่าหรือระดับ 4 ดาวท้องถิ่น





**Day5** นั่งรถไฟความเร็วสูงลี่เจียง-คุนหมิง – ประตุม้าทองไถ่มรกต – POP MART  
– ถนนคนเดินหนานผิงเจีย – สนามบินคุนหมิงฉางสุ่ย – สนามบินสุวรรณภูมิ

เช้า บริการอาหารเช้า ณ ห้องอาหารของโรงแรม  
หลังจากนั้นนำท่าน **นั่งรถไฟความเร็วสูงลี่เจียง-คุนหมิง** (ใช้เวลาเดินทางประมาณ 4 ชั่วโมง) หมายเหตุ: รอรถไฟ และเวลาเดินรถไฟอาจมีการเปลี่ยนแปลงในแต่ละขบวนอาจใช้เวลาเดินทางมากกว่าที่โปรแกรมระบุ และหากในวันเดินทางจริงตัวรถไฟเต็มขอสงวนสิทธิ์ในการคืนค่ารถไฟ และ/หรือ เปลี่ยนแปลงสถานีเพื่อเกิดผลกระทบต่อรายการทัวร์น้อยที่สุด เนื่องจากตัวรถไฟไม่สามารถจองล่วงหน้าได้ และอาหารอาจมีการปรับเป็นอาหารกล่องบนรถไฟเพื่อให้สะดวกในการท่องเที่ยว อาจมีการสลับวันของรถไฟ

เที่ยง อีสรอาหารกลางวันเพื่อความสะดวกในการท่องเที่ยว  
นำท่านเดินทางสู่ **ประตุม้าทองไถ่มรกต** ตั้งอยู่ตอนกลางของถนนจินปี้ลู่ ซึ่งเป็นถนนที่เก่าแก่ที่สุดของเมืองคุนหมิง มีซุ้มประตุม้าทองและซุ้มประตูไถ่มรกต ซึ่งภาษาจีนเรียกว่าจินหม่าและปี้จี้ และเป็นที่มาของชื่อถนนแห่งนี้ โดยซุ้มม้าทองและไถ่มรกตมีอายุรวม 400 ปี ในถนนย่านการค้าแห่งนี้ เป็นแหล่งเสื้อผ้าแบรนด์เนมทั้งของจีนและต่างประเทศ รวมทั้งเครื่องประดับอัญมณีชั้นเยี่ยม ร้านเครื่องดื่ม ร้านอาหารพื้นเมือง และร้านขายของที่ระลึก และร้านค้าใหม่ล่าสุดอย่าง **POP MART** ร้านขาย ART TOY ที่มาแรงในขณะนี้ อีสรท่านเพลิดเพลินกับ **ถนนคนเดินหนานผิงเจีย**

ได้เวลาอันสมควรนำท่านเดินทางสู่ **สนามบินคุนหมิงฉางสุ่ย** เพื่อเดินทางกลับประเทศไทย

21.00 นำท่านเดินทางสู่ **สนามบินสุวรรณภูมิ ประเทศไทย** เที่ยวบินที่ **MU9621**

22.15 เดินทางถึง **สนามบินสุวรรณภูมิ ประเทศไทย** โดยสวัสดิภาพ ... พร้อมความประทับใจ





## ✔ อัตราค่าบริการนี้รวม



ค่าตั๋วเครื่องบินไป-กลับพร้อมคณะ



ค่าภาษีสนามบินทุกแห่งที่มี



ค่าน้ำหนักกระเป๋าสัมภาระ  
เป็นไปตามสายการบินกำหนด



ค่าจ้างมัคคุเทศก์คอยบริการตลอด  
การเดินทาง



ค่าอาหารตามมือที่ระบุในรายการ



ค่ารถรับ-ส่ง และนำเที่ยวตามรายการ



ค่าที่พักตามที่ระบุในรายการ  
พักห้องละ 2-3 ท่าน



ค่าเข้าชมสถานที่ต่างๆ ตามรายการ



ค่าประกันอุบัติเหตุระหว่างเดินทาง  
วงเงินท่านละ 1,000,000 บาท  
เงื่อนไขตามกรมธรรม์



ค่าบริการซึ่งได้รวมภาษีมูลค่าเพิ่ม 7% แล้ว  
ถ้าบริษัทสามารถ หัก ภาษี ณ ที่จ่าย 3%  
(ยอดก่อนภาษีมูลค่าเพิ่ม)



ค่าน้ำดื่มวันละ 1 ขวดต่อท่าน

## ✘ อัตราค่าบริการนี้ไม่รวม



ค่าใช้จ่ายส่วนตัวนอกเหนือจากรายการที่ระบุ เช่น ค่าทำหนังสือเดินทาง, ค่าโทรศัพท์, ค่าโทรศัพท์  
ทางไกล, ค่าอินเทอร์เน็ต, ค่าซักรีด, มีนินบาร์ในห้องพัก (กรุณาสอบถามจากหัวหน้าทัวร์ก่อนการใช้บริการ)



ค่าดำเนินการอื่นๆ สำหรับผู้ที่ไม่ได้ถือหนังสือเดินทางสัญชาติไทย ค่าดำเนินการ  
แจ้งเข้า-ออกประเทศ



ค่าอาหารพิเศษที่นอกเหนือจากที่รายการทัวร์กำหนด และ รวมถึงการริเคเวสอาหารพิเศษต่างๆ  
เช่น อาหารเจ มังสวิรัต อาหารทะเล เป็นต้น



ค่าบริการอื่นๆ เพิ่มของสายการบิน เช่น ที่นั่ง อาหาร วิลแชร์ และ บริการเสริมอื่น (ถ้ามี)



ค่าทิปคนขับรถ หัวหน้าทัวร์และมัคคุเทศก์ท้องถิ่น





## **X** เงื่อนไขการยกเลิกการเดินทาง

### 1. กรณีที่นักท่องเที่ยวต้องการ **ขอยกเลิกการเดินทาง เลื่อน หรือ เปลี่ยนแปลงการเดินทาง**

นักท่องเที่ยว (ผู้มีรายชื่อในเอกสารการจอง) จะต้องอีเมล เพื่อลงนามในเอกสารแจ้งยืนยันยกเลิกการจอง กับทางบริษัทเป็นลายลักษณ์อักษรเท่านั้น ทางบริษัทไม่รับยกเลิกการจองผ่านทางโทรศัพท์ ไม่ว่ากรณีใดๆ ทั้งสิ้น

### 2. กรณีนักท่องเที่ยวต้องการ **ขอรับเงินค่าบริการคืน** กรุณาส่งเอกสารทางอีเมล เอกสารที่ใช้ประกอบการขอรับเงินคืนรายละเอียดดังนี้

- หน้าสมุดบัญชีธนาคารที่ต้องการให้นำเงินเข้า
- ใบเรียกเก็บเงิน หรือ หลักฐานการชำระค่าบริการต่างๆ ทั้งหมด
- พาสปอร์ตหน้าแรกของผู้เดินทาง

**\*\* กรณีมอบอำนาจจะต้องมีหนังสือมอบอำนาจ และ สำเนาบัตรประชาชนของผู้รับมอบอำนาจ \*\***

#### เงื่อนไขการคืนเงินค่าบริการดังนี้

แจ้งยกเลิกก่อนเดินทาง ตั้งแต่ 30 วันขึ้นไป	คืนค่าใช้จ่ายทั้งหมด หรือ หักค่าใช้จ่ายจริงที่เกิดขึ้น (กรณีวันเดินทางตรงกับช่วงวันหยุดนักขัตฤกษ์ ไม่ว่าจะวันใดวันหนึ่งทางบริษัทขอสงวนสิทธิ์ในการยกเลิกการเดินทางไม่น้อยกว่า 55 วัน)
แจ้งยกเลิกก่อนเดินทาง 15-29 วัน	เก็บค่าใช้จ่ายก่อนละ 50% ของค่าทัวร์ หรือ หักค่าใช้จ่ายจริงที่เกิดขึ้น (กรณีที่มียค่าใช้จ่ายตามจริงมากกว่ากำหนด ทางบริษัทขอสงวนสิทธิ์ในการเรียกเก็บค่าใช้จ่ายเพิ่ม)
แจ้งยกเลิกก่อนเดินทาง 0-14 วัน	เก็บค่าใช้จ่ายก่อนละ 100% ของค่าทัวร์





## ข้อมูลสำคัญเกี่ยวกับโรงแรมที่พักที่ท่านควรทราบ

1. เนื่องจากการวางแผนผังห้องพักของแต่ละโรงแรมแตกต่างกัน เช่น ห้องพักแบบห้องเดี่ยว (Single) ห้องพักแบบห้องคู่ 2 ท่าน (Twin/Double) และ ห้องพักแบบ 3 ท่าน / 3 เตียง (Triple Room) จึงอาจทำให้ห้องพักแต่ละประเภท อาจจะไม่ติดกัน หรือ อยู่คนละชั้นกัน และบางโรงแรมอาจจะมีห้องพักแบบ 3 ท่าน ซึ่งถ้าต้องการเข้าพัก 3 ท่าน อาจจะต้องเป็น 1 เตียงใหญ่ กับ 1 เตียงพับเสริม หรือ อาจมีความจำเป็นต้องแยกห้องพักเป็นห้องคู่ 1 ห้อง (Twin/Double) และ ห้องเดี่ยว 1 ห้อง (Single) ไม่ว่ากรณีใดๆ ทางบริษัทขอสงวนสิทธิ์ในการเรียกเก็บค่าบริการเพิ่มตามจริงที่เกิดขึ้นจากนักท่องเที่ยว
2. กรณีที่มีงานจัดประชุมนานาชาติ (Trade Fair) เป็นผลให้ค่าโรงแรมสูงขึ้นมาก และ ห้องพักในเมืองเต็ม บริษัทฯ ขอสงวนสิทธิ์ในการปรับเปลี่ยน หรือย้ายเมืองเพื่อให้เกิดความเหมาะสม
3. โดยส่วนใหญ่ตามธรรมเนียม ของห้องพักจะเป็นห้องพักที่ห้ามสูบบุหรี่ (Non Smoking Room) โดยทางโรงแรมอาจมีการติดตั้งอุปกรณ์ดับจับควันไว้ในห้อง กรณีที่มีการลักลอบสูบบุหรี่ในห้องพัก และถูกตรวจสอบได้ ผู้เข้าพักจำเป็นต้องชำระค่าปรับกับโรงแรม โดยตรง โดยค่าปรับขึ้นอยู่กับเงื่อนไขของแต่ละโรงแรม



## ข้อมูลสำคัญเกี่ยวกับสายการบินที่ท่านควรทราบ

1. เกี่ยวกับที่นั่งบนเครื่องบิน เนื่องจากบัตรโดยสาร เป็นแบบหมู่คณะ (ราคาพิเศษ) สายการบินจึงขอสงวนสิทธิ์ในการเลือกที่นั่งบนเครื่องบินทุกกรณี แต่ทางบริษัทจะพยายามให้มากที่สุด ให้ลูกค้าผู้เดินทางที่มาด้วยกันได้นั่งด้วยกัน หรือใกล้กันให้มากที่สุดเท่าที่จะสามารถทำได้
2. กรณีที่ท่านเป็นมุสลิม หรือ นับถือศาสนาอิสลาม หรือ แพ้อาหารบางประเภท โปรดระบุมาให้ชัดเจนในขั้นตอนการจอง กรณีที่แจ้งล่วงหน้าก่อนเดินทางกะทันหัน อาจมีค่าใช้จ่ายเพิ่มเพื่อชำระกับเมนูใหม่ที่ต้องการ เพราะเมนูเดิมของคุณ ไม่สามารถยกเลิกได้
3. บางสายการบินอาจมีเงื่อนไขเกี่ยวกับการให้บริการอาหารบนเครื่องบินแตกต่างกัน ขอให้ท่านทำความเข้าใจถึงวัฒนธรรมประจำชาติ ของแต่ละสายการบินที่กำลังให้บริการท่านอยู่
4. สายการบินอาจมีการงดเสิร์ฟอาหาร และเครื่องดื่ม หรือเปลี่ยนแปลงรูปแบบอาหาร ขึ้นอยู่กับสายการบินเป็นผู้กำหนด





## เงื่อนไข และข้อควรทราบอื่นๆ ทัวไป ที่ท่านควรทราบ

1. ทัวرنีสำหรับผู้มีวัตถุประสงค์เพื่อการท่องเที่ยวเท่านั้น
2. ทัวرنีของสงวนสิทธิ์สำหรับผู้เดินทางที่ถือหนังสือเดินทางธรรมดา (หน้าปกสีน้ำตาล / เลือดหมู) เท่านั้น กรณีที่ท่านถือหนังสือเดินทางราชการ (หน้าปกสีน้ำเงินเข้ม) หนังสือเดินทางทูต (หน้าปกสีแดงสด) และต้องการเดินทางไปพร้อมคณะทัวร์ อันมีวัตถุประสงค์เพื่อการท่องเที่ยว โดยไม่มีจดหมายเชิญ หรือ เอกสารใดเชื่อมโยงเกี่ยวกับการขออนุญาตการใช้หนังสือเดินทางพิเศษอื่นๆ หากไม่ผ่านการอนุมัติของเคาน์เตอร์เช็คอิน ด้านตรวจคนเข้าเมือง ทั้งฝั่งประเทศไทย (ต้นทาง) ขาออก และ ต่างประเทศ (ปลายทาง) ขาเข้า ไม่ว่ากรณีใดก็ตาม ทางบริษัทขอสงวนสิทธิ์ไม่รับผิดชอบความผิดพลาดที่จะเกิดขึ้นในส่วนนี้ ไม่ว่าส่วนใดส่วนหนึ่ง
3. ทัวร์นี้เป็นทัวร์แบบเหมาจ่ายล่วงหน้าเรียบร้อยแล้วทั้งหมด หากท่านไม่ได้ร่วมเดินทางหรือใช้บริการตามที่ระบุไว้ในรายการ ไม่ว่าบางส่วนหรือทั้งหมด หรือถูกปฏิเสธการเข้า-ออกเมือง หรือด้วยเหตุใดๆ ก็ตาม ทางบริษัทขอสงวนสิทธิ์ไม่คืนเงินค่าบริการ ไม่ว่าบางส่วนหรือทั้งหมดให้แก่ท่านไม่ว่ากรณีใดๆ ก็ตาม
4. ทางบริษัทขอสงวนสิทธิ์ไม่รับผิดชอบค่าเสียหายจากความผิดพลาดในการสะกดชื่อ นามสกุล คำนำหน้าชื่อ เลขที่หนังสือเดินทาง เลขที่วีซ่า และอื่นๆ เพื่อใช้ในการจองตั๋วเครื่องบิน ในกรณีที่นักท่องเที่ยว หรือ เอเยนต์ไม่ได้ส่งหน้าหนังสือเดินทาง และ หน้าวีซ่ามาให้กับทางบริษัทพร้อมการชำระเงินมัดจำหรือส่วนที่เหลือทั้งหมด
5. ทางบริษัทขอสงวนสิทธิ์ในการเปลี่ยนแปลงรายการการเดินทางตามความเหมาะสม เพื่อให้สอดคล้องกับ สถานการณ์ ภูมิอากาศ และเวลา ณ วันที่เดินทางจริงของประเทศที่ท่านเดินทาง ทั้งนี้ ทางบริษัทจะคำนึงถึงความปลอดภัย และ ประโยชน์ของลูกค้าเป็นสำคัญ
6. ทางบริษัทขอสงวนสิทธิ์ไม่รับผิดชอบต่อความเสียหายหรือค่าใช้จ่ายใดๆ ที่เพิ่มขึ้นของนักท่องเที่ยวที่ไม่ได้เกิดจากความผิดของทางบริษัท เช่น ภัยธรรมชาติ การจลาจล การนัดหยุดงาน การประท้วง อุบัติเหตุ ความเจ็บป่วย ความสูญหายหรือเสียหายของสัมภาระ ความล่าช้า เปลี่ยนแปลง หรือการบริการของสายการบิน เหตุสุดวิสัยอื่น เป็นต้น
7. อัตราค่าบริการนี้คำนวณจากอัตราแลกเปลี่ยนเงินตราต่างประเทศ ณ วันที่ทางบริษัทเสนอราคา ดังนั้น ทางบริษัทขอสงวนสิทธิ์ในการปรับราคาค่าบริการเพิ่มขึ้น ในกรณีที่มีการเปลี่ยนแปลงอัตราแลกเปลี่ยนเงินตราต่างประเทศ ค่าตัว เครื่องบิน ค่าภาษีน้ำมัน ค่าภาษีสนามบิน ค่าประกันภัยสายการบิน การเปลี่ยนแปลงเที่ยวบิน ฯลฯ ที่ทำให้ต้นทุนสูงขึ้น
8. มีคฤหาสน์ พนักงาน หรือตัวแทนของทางบริษัท ไม่มีอำนาจในการให้คำสัญญาใดๆ แก่บริษัท เว้นแต่มีเอกสารลงนามโดยผู้มีอำนาจของบริษัทกำกับเท่านั้น
9. นักท่องเที่ยวต้องมีความพร้อมในการเดินทางทุกประการ หากเกิดเหตุสุดวิสัยใดๆ ระหว่างรอการเดินทาง อันไม่ใช่เหตุที่เกี่ยวข้องกับทางบริษัท อาทิ วีซ่าไม่ผ่าน เกิดอุบัติเหตุที่ไม่สามารถควบคุมได้ นอกเหนือการควบคุมและคาดหมาย ทางบริษัทจะรับผิดชอบคืนค่าทัวร์เฉพาะส่วนที่บริษัทยังไม่ได้ชำระแก่ทางผู้ค้าของทางบริษัท หรือจะต้องชำระตามข้อ ตกลงแก่ผู้ค้าตามหลักปฏิบัติเท่านั้น
10. คณะทัวร์นี้ เป็นการชำระค่าใช้จ่ายทั้งหมดแบบผูกขาดกับตัวแทนบริษัทที่ได้รับการรับรองอย่างถูกต้อง ณ ประเทศปลายทาง ซึ่งบางส่วนของโปรแกรมอาจจำเป็นต้องท่องเที่ยวอันเป็นไปตามนโยบายของประเทศปลายทางนั้นๆ กรณีที่ท่านไม่ต้องการใช้บริการส่วนใดส่วนหนึ่ง ไม่ว่ากรณีใดก็ตาม จะไม่สามารถคืนค่าใช้จ่ายให้ได้ และ อาจมีค่าใช้จ่ายเพิ่มเติมขึ้น ตามมาเป็นบางกรณี ทางบริษัทขอสงวนสิทธิ์ในการเรียกเก็บค่าใช้จ่ายที่เกิดขึ้นจริงทั้งหมดกับผู้เดินทาง กรณีที่เกิดเหตุการณ์ขึ้นนี้ขึ้น ไม่ว่ากรณีใดก็ตาม
11. กรณีลูกค้าที่จองเฉพาะทัวร์ไปรวมบัตรโดยสารโดยเครื่องบิน (จอยด์แลนด์ทัวร์ ชื่อตัวเครื่องบินแยกเอง) ในวันเริ่มทัวร์ (วันที่หนึ่ง) ท่านจำเป็นต้องมารอคณะเท่านั้น ทางบริษัทไม่สามารถให้คณะของท่านได้ ไม่ว่ากรณีใดก็ตาม กรณีที่ไฟล์ทของท่านถึงช้ากว่าคณะ และ ยืนยันเดินทาง ท่านจำเป็นต้องเดินทางตามคณะไปยังเมือง หรือ สถานที่ท่องเที่ยวที่ท่านอยู่ในเวลานั้นๆ กรณีนี้ จะมีค่าใช้จ่ายเพิ่ม ท่านจำเป็นต้องชำระค่าใช้จ่ายที่ใช้ในการเดินทางด้วยตนเองทั้งหมดเท่านั้น ไม่ว่า กรณีใดก็ตาม และ ทางบริษัทขอสงวนสิทธิ์ไม่สามารถชดเชย หรือ ถดแทน หากท่านไม่ได้ท่องเที่ยวเมือง หรือ สถานที่ท่องเที่ยวใดๆ สถานที่หนึ่ง ทุกกรณี เนื่องจากเป็นการชำระแบบเหมาจ่ายกับตัวแทนแล้วทั้งหมด