



# CHINA

เจียงตุ ตูเจียงเอี้ยน หุบเขาสีดรุณี เมืองโบราณลั่วใต้

ทัวร์  
ไม่ลงร้าน



รวมรถ  
อุทยาน



ZGTFU-2525VZ

4 3 VZ  
วัน คั้น มิน vietjet Air.com

เที่ยวชมอุทยานราชินีแห่งมณฑลเสฉวน "หุบเขาสีดรุณี"  
เยือนเมืองโบราณลั่วใต้ ช้อปปิ้งแบรนด์เนมชุนซีลู่

เดินทาง : พ.ค. - ต.ค. 68

**16,990** ราคาเริ่ม



★ พิเศษ!! ★  
เมนู "อาหารเสฉวน" และ "เป็ดปักกิ่ง"  
ช้อปปิ้ง "POP MART SHOP"

✓ เที่ยวครบทุกวัน ไม่มีอิสระ ✓ น้ำดื่มวันละ 1 ขวด



★ แคมป์ฟรี!! ★  
ประกันอุบัติเหตุ

10 คน ออกเดินทาง

บริการอาหาร 7 มื้อ

พักโรงแรม 4 ดาว

น้ำหนักระเป๋า 20 กก.

เที่ยวกับเรา... ปลอดภัยที่สุด  
**LET'S GO GROUP**





เกี่ยวกับเรา...ไม่มีวันสิ้นสุด

**ZGTFU-2525VZ**

**4** | **3** | **VZ**  
วัน | คืน | บิน



# CHINA

เฉิงตู ตูเจียงเอี้ยน หุบเขาสี่ดรุณี เมืองโบราณลั่วไต้



โปรแกรมเดินทาง 4 วัน 3 คืน VIETJET AIR

พฤษภาคม - ตุลาคม 2568



น้ำหนักกระเป๋า 20 Kg

อาหาร 7 มื้อ

เริ่ม **16,990** บาท

BKK



TFU

TFU



BKK

ไฟล์ทบิน

เวลาออก

เวลาถึง

VZ3680

17:50

22:00

ไฟล์ทบิน

เวลาออก

เวลาถึง

VZ3681

23:00

01:15

วันที่	โปรแกรมทัวร์	เช้า	เที่ยง	เย็น	โรงแรม
1	สนามบินสุวรรณภูมิ - สนามบินเฉิงตู เทียนฟู				HOLIDAY INN EXPRESS HOTEL หรือเทียบเท่า ★★★★★
2	ภูเขาสี่ดรุณี (รวมรถอุทยาน) - หุบเขาซวงเฉียวโกว - เมืองตูเจียงเอี้ยน	✓	✓	✓	LAVENDER HOTEL หรือเทียบเท่า ★★★★★
3	ร้านหนังสือจงซูเก้อ - จตุรัสหย่างเทียนวู - รูปปั้นด้าถ่ายเซลฟี - โกลบอล เซ็นเตอร์ เอสเคพี - น้ำตกกลางแจ๊ง - ตึกแฝดเฉิงตู	✓	อาหารเสฉวน	✗	HANG CHENG HOTEL หรือเทียบเท่า ★★★★★
4	เมืองโบราณลั่วไต้ - ถนนคนเดินซุนซีลู่ - แพนด้ายักษ์ปิ่นตึก - จอสามมิติ - POP MART - สนามบินเฉิงตูเทียนฟู - สนามบินสุวรรณภูมิ	✓	เปิดปิกกิ้ง	✗	

\*\* รายการทัวร์ข้างต้นอาจมีการเปลี่ยนแปลงตามความเหมาะสม \*\*



## อัตราค่าบริการ

วันเดินทาง	ราคาทัวร์/ท่าน พักห้องละ 2-3 ท่าน	ราคาไม่รวม ตัวเครื่องบิน	ราคา ห้องพักเดี่ยว
17 – 20 เมษายน 2568	17,990	11,990	4,000
18 – 21 เมษายน 2568	17,990	11,990	4,000
24 – 27 เมษายน 2568	17,990	11,990	4,000
25 – 28 เมษายน 2568	17,990	11,990	4,000
02 – 05 พฤษภาคม 2568	18,990	12,990	4,000
03 – 06 พฤษภาคม 2568	18,990	12,990	4,000
09 – 12 พฤษภาคม 2568	17,990	11,990	4,000
10 – 13 พฤษภาคม 2568	17,990	11,990	4,000
23 – 26 พฤษภาคม 2568	16,990	10,990	4,000
30 พ.ค. – 02 มิ.ย. 2568	16,990	10,990	4,000
31 พ.ค. – 03 มิ.ย. 2568	17,990	11,990	4,000
11 – 14 กันยายน 2568	17,990	11,990	4,000
12 – 15 กันยายน 2568	17,990	11,990	4,000
18 – 22 กันยายน 2568	17,990	11,990	4,000
19 – 22 กันยายน 2568	17,990	11,990	4,000
08 – 11 ตุลาคม 2568 <small>เปิดเพิ่ม</small>	19,990	13,990	4,000
09 – 12 ตุลาคม 2568 <small>เปิดเพิ่ม</small>	20,990	14,990	4,000
10 – 13 ตุลาคม 2568	20,990	14,990	4,000
11 – 14 ตุลาคม 2568	20,990	14,990	4,000
12 – 15 ตุลาคม 2568 <small>เปิดเพิ่ม</small>	20,990	14,990	4,000
13 – 16 ตุลาคม 2568 <small>เปิดเพิ่ม</small>	19,990	13,990	4,000
14 – 17 ตุลาคม 2568 <small>เปิดเพิ่ม</small>	19,990	13,990	4,000

ต่อ



## อัตราค่าบริการ

วันเดินทาง	ราคาทัวร์/ท่าน พักห้องละ 2-3 ท่าน	ราคาไม่รวม ตัวเครื่องบิน	ราคา ห้องพักเดี่ยว
15 - 18 ตุลาคม 2568 <span style="color: green;">เปิดเพิ่ม</span>	19,990	13,990	4,000
16 - 19 ตุลาคม 2568 <span style="color: green;">เปิดเพิ่ม</span>	20,990	14,990	4,000
17 - 20 ตุลาคม 2568 <span style="color: green;">เปิดเพิ่ม</span>	20,990	14,990	4,000
18 - 21 ตุลาคม 2568 <span style="color: green;">เปิดเพิ่ม</span>	20,990	14,990	4,000
19 - 22 ตุลาคม 2568 <span style="color: green;">เปิดเพิ่ม</span>	19,990	13,990	4,000
20 - 23 ตุลาคม 2568 <span style="color: green;">เปิดเพิ่ม</span>	19,990	13,990	4,000
21 - 24 ตุลาคม 2568 <span style="color: green;">เปิดเพิ่ม</span>	19,990	13,990	4,000
22 - 25 ตุลาคม 2568 <span style="color: green;">เปิดเพิ่ม</span>	20,990	14,990	4,000
23 - 26 ตุลาคม 2568	20,990	14,990	4,000
24 - 27 ตุลาคม 2568 <span style="color: green;">เปิดเพิ่ม</span>	20,990	14,990	4,000
25 - 28 ตุลาคม 2568 <span style="color: green;">เปิดเพิ่ม</span>	20,990	14,990	4,000

อัตรานี้ยัง **✗ไม่รวม** ค่าทิปคนขับรถ มัคคุเทศก์ท้องถิ่น และ หัวหน้าทัวร์ **1,500 บาท/ท่าน**  
อัตราค่าบริการสำหรับเด็กอายุไม่เกิน 2 ปี ณ วันเดินทางกลับ (Infant) ท่านละ 10,000 บาท



### สำคัญโปรดอ่าน

1. กรุณาทำการจองล่วงหน้าก่อนเดินทางอย่างน้อย 45 วัน พร้อมชำระเงินมัดจำ **ท่านละ 10,000 บาท/ท่าน** และชำระส่วนที่เหลือ 35 วัน ก่อนการเดินทาง กรณีวันเดินทางน้อยกว่า 35 วัน หรือ ราคาทัวร์พิเศษต้องชำระค่าทัวร์เต็มจำนวน 100% เท่านั้น
2. อัตราค่าบริการนี้ จำเป็นต้องมีผู้เดินทาง จำนวน 10 ท่าน ขึ้นไป ในแต่ละคณะ กรณีที่มีผู้เดินทางไม่ถึงตามจำนวนที่กำหนด ทางบริษัทฯ ขอสงวนสิทธิ์ในการเลื่อนการเดินทาง หรือเปลี่ยนแปลงอัตราค่าบริการ (ปรับราคาเพิ่มขึ้น เพื่อให้คณะได้ออกเดินทาง ตามความต้องการ)
3. ท่านที่ต้องออกบัตรโดยสารภายในประเทศ (ตัวเครื่องบิน, รถทัวร์, รถไฟ) กรุณาสอบถามที่เจ้าหน้าที่ทุกครั้งก่อนทำการออกบัตรโดยสาร เนื่องจากสายการบินอาจมีการปรับเปลี่ยนไฟล์ท หรือ เวลาบิน โดยไม่แจ้งให้ทราบล่วงหน้า และการแนะนำจากเจ้าหน้าที่เป็นเพียงการแนะนำเท่านั้น
4. ระหว่างท่องเที่ยวหากนักท่องเที่ยวได้รับการตรวจยืนยันว่ามีเชื้อโควิด ทางโรงแรมอาจมีค่าทำความสะอาดห้องพักเพิ่มเติม (ไม่รวมอยู่ในรายการทัวร์)
5. ในกรณีที่ภาครัฐทั้งไทย และประเทศปลายทางมีข้อกำหนดในการกักตัว หรือ การตรวจหาเชื้อโควิด-19 ทุกประเภท ผู้เดินทางต้องรับผิดชอบค่าใช้จ่ายส่วนนี้ด้วยตัวเอง (ไม่รวมอยู่ในรายการทัวร์)
6. ของสมนาคุณไม่สามารถเปลี่ยนแปลงเป็นส่วนลดหรือเงินสดได้
7. เงื่อนไขกรมธรรม์เป็นไปตามเงื่อนไขของบริษัทฯ ประกันเป็นผู้พิจารณา
8. อัตรานี้ ไม่รวม ค่าวีซ่าท่องเที่ยวแบบหมู่คณะ 1,500 บาท วีซ่าหมู่คณะสำหรับหนังสือเดินทางไทย และต้องเดินทางไป-กลับพร้อมคณะเท่านั้น (ถ้ามี)





## Day1 สนามบินสุวรรณภูมิ – สนามบินเฉิงตู เทียนฟู

15.00 พร้อมกันที่ **สนามบินสุวรรณภูมิ** อาคารผู้โดยสารขาออก เคาน์เตอร์สายการบิน **VIETJET AIR** โดยมีเจ้าหน้าที่ เลทส์โกกรูป ให้การต้อนรับ และ อำนวยความสะดวกในการเช็คอินให้แก่ท่าน

17.50 นำท่านเดินทางสู่ **สนามบินเฉิงตู เทียนฟู ประเทศจีน** เที่ยวบินที่ **VZ3680**

22.00 เดินทางถึง **สนามบินเฉิงตู เทียนฟู ประเทศจีน** นำท่านผ่านด่านตรวจคนเข้าเมือง รับกระเป๋าสัมภาระ หลังจากนั้นนำท่านเดินทางเข้าสู่ที่พัก (**เวลาที่ประเทศจีนเร็วกว่าประเทศไทย 1 ชั่วโมง**)

นำท่านเดินทางเข้าสู่ **เมืองเฉิงตู** เป็นเมืองหลวงของมณฑลเสฉวน ประเทศจีน และเป็นศูนย์กลางเศรษฐกิจ การคมนาคม และวัฒนธรรมของภูมิภาคตะวันตกเฉียงใต้จุดเด่นของเมืองเมืองแห่งแพนด้า มีศูนย์อนุรักษ์และเพาะพันธุ์แพนด้ายักษ์ อาหารเสฉวนขึ้นชื่อเรื่องรสเผ็ดและชาลิ้น เฉิงตูเป็นเมืองที่ผสมผสานวัฒนธรรมโบราณกับความทันสมัย ทำให้เป็นจุดหมายปลายทางที่น่าสนใจ

ที่พัก **HOLIDAY INN EXPRESS HOTEL** เทียบเท่าหรือระดับ 4 ดาวท้องถิ่น



## Day2 ภูเขาสี่ดรุณี (รวมรถอุทยาน) – หุบเขาขวงเฉียวโกว – เมืองตูเจียงเยียน

**เช้า** บริการอาหารเช้า ณ ห้องอาหารของโรงแรม

จากนั้นนำท่านสู่ **ภูเขาสี่ดรุณี (รวมรถอุทยาน)** หรือ ภูเขาหิมะชาน ในมณฑลเสฉวน ประเทศจีน ประกอบด้วยยอดเขา 4 ลูกเรียงจากเหนือจรดใต้ ระยะทาง 3.5 กม. สูงสุด 6,250 เมตร ปกคลุมด้วยหิมะตลอดปี ดุคาลัยสี่ระหึงสาวสวมผ้าขาว จึงเป็นที่มาของชื่อ "ภูเขาสี่ดรุณี" พื้นที่นี้เป็นชั้นหินยุคโบราณ มีภูมิทัศน์โดดเด่นหาชมยาก ได้รับฉายา "ราชินีแห่งเสฉวน" หรือ "ภูเขาศักดิ์สิทธิ์แห่งตะวันออก" มียอดสูงเกิน 5,000 เมตรถึง 61 ลูก ทะเลสาบ 25 แห่ง และน้ำตกกว่า 120 แห่ง **หมายเหตุ: รถของอุทยานแบบสาธารณะ ไม่สามารถเหมารถได้ ทิวหิมะบนเขาขึ้นอยู่กับสภาพอากาศ (ใช้เวลาเดินทางประมาณ 4-5 ชั่วโมง)**

**เที่ยง** บริการอาหารกลางวัน ณ ภัตตาคาร

นำท่านเที่ยวชม **หุบเขาขวงเฉียวโกว** เป็นจุดวิวทิวทัศน์ที่สวยงามที่สุด ชมความงามธรรมชาติของขวงเฉียวโกว(ลำน้ำสองสะพาน) ธารน้ำมีความยาว 35 กิโลเมตร มีทิวทัศน์ของภูเขาเป็นหลัก, ถ้าธารผ่านจุดต่างๆที่เป็นจุดทิวทัศน์ ไม่ว่าจะเป็น ชานกัวจวง,เขาหนิวซิน, เย่เหรินเฟิง ถือเป็นจุดท่องเที่ยวแห่งหนึ่งของเขาสี่ดรุณีที่รวบรวมจุดสำคัญหลายๆอย่างเข้าด้วยกันไว้ ชมไฮไลท์จุดชมวิว ได้แก่ ชมหุบเขาหินหยาง ฟุ้งตันหยาง แล้วเดินทางเข้าสู่ส่วนลึกสุดท่านจะได้เห็นธารน้ำแข็ง ภูเขากระจกแก้ว ภูเขาดวงอาทิตย์ ภูเขาดวงจันทร์ ยอดเขากระต่ายทะเลสาบ และ ฟุ้งหญ้าเหนียนหยูป่า

หลังจากนั้นนำท่านเดินทางต่อสู่ **เมืองตูเจียงเยียน** เป็นมรดกโลกทางวัฒนธรรม มรดกโลกทางธรรมชาติ และมรดกโลกทางวิศวกรรมชลประทาน อีกทั้งยังเป็นที่อยู่อาศัยของสัตว์ป่าคุ้มครองอย่างแพนด้า ในช่วงไม่กี่ปีมานี้ เมืองตูเจียงเยียนได้รับการผลักดันให้เป็นพื้นที่สาธิตการท่องเที่ยวครบวงจรระดับชาติ

**ค่ำ** บริการอาหารค่ำ ณ ภัตตาคาร

**ที่พัก** LAVENDER HOTEL เทียบเท่าหรือระดับ 4 ดาวท้องถิ่น





**Day3** ร้านหนังสือจุงซูเก้อ – จตุรัสหย่างเทียนวู – รูปปั้นตัวถ่ายเซลฟี – โกลบอล เซ็นเตอร์ เอสเคพี – น้ำตกกลางแจ้ง – ดึงแฝดเฉิงตู

เช้า บริการอาหารเช้า ณ ห้องอาหารของโรงแรม

OPTIO TOUR: หุบเขาหมีแพนด้า ราคาประมาณ 300 หยวน/ท่าน

OPTIO TOUR: โข่วเป่ย์เสี้ยนหน้ากาก หรือ โข่วทิเบต ราคาประมาณ 380 หยวน/ท่าน

ขึ้นอยู่กับความสนใจ สามารถติดต่อสอบถามได้จากมัคคุเทศก์ท้องถิ่น

เที่ยง บริการอาหารกลางวัน ณ ภัตตาคาร พิเศษ ... เมนูอาหารเสฉวน

นำท่านเดินทางสู่ **ร้านหนังสือจุงซูเก้อ** ตูเจียงเอี้ยน เป็นร้านหนังสือดีไซน์ล้ำในเมืองตูเจียงเอี้ยน มณฑลเสฉวน โดดเด่นด้วยสถาปัตยกรรมกระจกและกระจกเงาสท้อนสร้างบรรยากาศเหมือนอยู่ในโลกแฟนตาซี ภายในมีชั้นหนังสือทรงโค้งเรียงรายเหมือนอุโมงค์ไร้ที่สิ้นสุด เหมาะสำหรับทั้งคนรักหนังสือและผู้ที่ชื่นชอบการถ่ายภาพ

จากนั้นนำท่านชม **จตุรัสหย่างเทียนวู** นำท่านถ่ายกับรูปปั้นผลงานศิลปะ **รูปปั้นตัวถ่ายเซลฟี** ที่ตั้งอยู่กลางจตุรัสสุดน่ารักซึ่งออกแบบโดยนักออกแบบชื่อดัง FLORENTIJJN HOFMAN หมีแพนด้าตัวนี้มีความยาว 26 เมตร กว้าง 11 เมตร สูง 12 เมตรและหนัก 130 ตัน อยู่ในท่านอนหงายบนพื้นท้ายกั้นจับไม้เซลฟีสีชมพูเล่นถ่ายเซลฟีอย่างสบายอารมณ์







นำท่านเดินทางสู่ **โกลบอล เซ็นเตอร์ เอสเคพี** หรือ New Century Global Center ซึ่งตั้งอยู่ในเมืองเฉิงตู ถือเป็นอาคารที่ใหญ่ที่สุดในโลกเมื่อวัดจากพื้นที่ใช้สอยโดยมีพื้นที่รวมประมาณ 1.7 ล้านตารางเมตร โดยศูนย์การค้านี้เป็นแหล่งช้อปปิ้งระดับไฮเอนด์ที่รวมแบรนด์หรูจากทั่วโลก จุดเด่นของ SKP การตกแต่งหรูหราทันสมัย มอบประสบการณ์ช้อปปิ้งที่เหนือระดับ รวมร้านค้าแบรนด์ดังระดับโลก เช่น Louis Vuitton, Gucci, Chanel และ Hermes อีกทั้งยังมี **น้ำตกกลางแจ้ง** ขนาดใหญ่ด้วย โดยน้ำตกนี้ตั้งอยู่ในพื้นที่ภายนอกอาคาร ซึ่งเป็นส่วนหนึ่งของการตกแต่งและสร้างบรรยากาศธรรมชาติรอบๆ อาคาร น้ำตกกลางแจ้งนี้สร้างความรู้สึกสดชื่นและเป็นจุดที่นักท่องเที่ยวสามารถเพลิดเพลินกับธรรมชาติและความสะดวกสบายได้อีกทางหนึ่ง อิสระท่านช้อปปิ้งตามอัธยาศัย

ค่า อีสรอาหารค่ำ เพื่อความสะดวกในการท่องเที่ยว

ก่อนเข้าโรงแรมที่พักนำท่านเช็คอินถ่ายรูปกับอีกหนึ่งแลนด์มาร์คของเมืองเฉิงตู **ตึกแฝดเฉิงตู** เป็นอาคารคู่สูงโดดเด่นด้วยดีไซน์ทันสมัย สะท้อนแสงไฟสวยงามยามค่ำคืน บริเวณโดยรอบเป็นศูนย์กลางธุรกิจ

ที่พัก **HANG CHEN HOTEL** เทียบเท่าหรือระดับ 4 ดาวท้องถิ่น



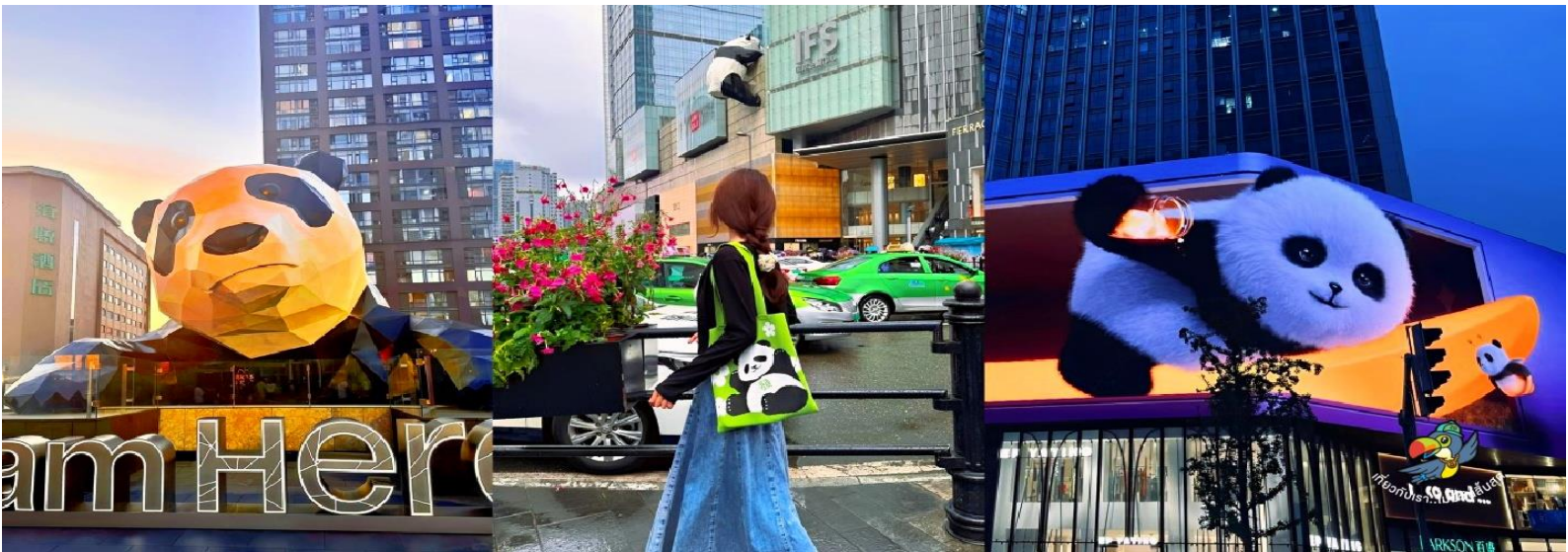
Day4 เมืองโบราณลั่วใต้ – ถนนคนเดินชุนซีลู่ – แพนด้ายักษ์ปิ่นตึก – จอสามมิติ – POP MART – สนามบินเฉิงตูเทียนฟู – สนามบินสุวรรณภูมิ

เช้า บริการอาหารเช้า ณ ห้องอาหารของโรงแรม

นำท่านเดินทางสู่ **เมืองโบราณลั่วใต้** หรือเมืองที่ถูกนิยามว่า “แกะดำ” ในวัฒนธรรมเสฉวนบนที่ราบเชิงตูของประเทศจีนมีหมู่บ้านกระจายตัวอยู่หลายแห่ง หนึ่งในนั้นคือหมู่บ้าน “ลั่วใต้” สาเหตุที่เรียกที่นี้ว่าเป็นหมู่บ้าน “แกะดำ” นั้นเป็นเพราะว่าคนในหมู่บ้านแห่งนี้พูดภาษาคนละภาษากับชาวบ้านในหมู่บ้านรอบๆ และเมืองนี้ยังถูกใช้เป็นสถานที่ต้นแบบในการ์ตูนชื่อดังของจีนอย่าง Big Fish & Begonia เป็นเรื่องราวของภูติน้อยที่แปลงกายเป็นโลมาสีแดง กับหนุ่มน้อยชาวประมง







เที่ยง บริการอาหารกลางวัน ณ ภัตตาคาร พิเศษ ... เมนูเปิดปากกึ่ง

นำท่านเดินทางสู่ **ถนนคนเดินซุนซีลู่** ย่านช้อปปิ้งหลายช่วงตึกของเฉิงตู จะเทียบกับทั้งละแวกสยามของกรุงเทพฯ ก็คงพอได้ ขอเตือนขาช้อปปิ้งทั้งหลายว่า ควรจำร้านรวงที่เดินผ่านหรือปักหมุดในแอปแผนที่ให้ดี เพราะนอกจากช้อปปิ้งไฮสตรีตทั้งแบรนด์จีนแบรนด์นอกตรงถนนสายหลักแล้ว ยังมีห้างสรรพสินค้า (Parkson ห้างผู้จิ้ง ไท่ผิงหยาง อิเซตัน อิโตะโยะกะโตะ ฯลฯ) ตรอกซอกซอย ร้านทุกอย่าง 10 หยวน

นำท่านชมจุดเช็คอินที่หลายท่านควรรมา **แพนด้ายักษ์ป็นติก** เป็นแพนด้าที่อ้วนน่ารักกำลังป้ายป็นติก เป็นประติมากรรมแพนด้ายักษ์แขวนอยู่บนอาคาร IFS ในใจกลางเมืองเฉิงตู และเมื่อท่านเดินจนสุดถนนท่านได้พบกับ **จอสาม3มิติ** ขนาดใหญ่ยักษ์ที่หัวถนนโดนท่านสามารถเห็นภาพสามมิติด้วยตาเปล่า จอสามมิตินี้มีภาพสุดน่ารักวนเวียนกันไปโดยเฉพาะภาพที่สร้างความสนใจให้กับนักท่องเที่ยวที่ผ่านไปมาก็คงไม่พ้นเจ้าหมีแพนด้าที่ต่างทำให้นักท่องเที่ยวต้องหยุดชมความน่ารัก และพลาดไม่ได้กับ **POP MART** ร้านค้าของเล่นที่ฮิตมาแรงอย่างมาก ณ ตอนนี้นำท่านได้เลือกจุ่ม ART TOYS สะสมเป็นของที่ระลึกกลับบ้านประเทศไทย

ค่ำ อีสรอาหารค่ำเพื่อความสะดวกในการท่องเที่ยว

ได้เวลาอันสมควรนำท่านเดินทางสู่ **สนามบินเฉิงตูเทียนฟู่** เพื่อเดินทางกลับประเทศไทย

23.00 นำท่านเดินทางสู่ **สนามบินสุวรรณภูมิ ประเทศไทย** เที่ยวบินที่ **VZ3681**

01.15 เดินทางถึง **สนามบินสุวรรณภูมิ ประเทศไทย** โดยสวัสดิภาพ ... พร้อมความประทับใจ



**✔ อัตราค่าบริการนี้รวม**



ค่าตัวเครื่องบินไป-กลับพร้อมคณะ



ค่าภาษีสนามบินทุกแห่งที่มี



ค่าน้ำหนักกระเป๋าสัมภาระ  
เป็นไปตามสายการบินกำหนด



ค่าจ้างมัคคุเทศก์คอยบริการตลอด  
การเดินทาง



ค่าอาหารตามมือที่ระบุในรายการ



ค่ารถรับ-ส่ง และนำเที่ยวตามรายการ



ค่าที่พักตามที่ระบุในรายการ  
พักห้องละ 2-3 ท่าน



ค่าเข้าชมสถานที่ต่างๆ ตามรายการ



ค่าประกันอุบัติเหตุระหว่างเดินทาง  
วงเงินท่านละ 1,000,000 บาท  
เงื่อนไขตามกรมธรรม์



ค่าบริการซึ่งได้รวมภาษีมูลค่าเพิ่ม 7% แล้ว  
ถ้าบริษัทสามารถ หัก ภาษี ณ ที่จ่าย 3%  
(ยอดก่อนภาษีมูลค่าเพิ่ม)



ค่าน้ำดื่มวันละ 1 ขวดต่อท่าน

**✘ อัตราค่าบริการนี้ไม่รวม**



ค่าใช้จ่ายส่วนตัวนอกเหนือจากรายการที่ระบุ เช่น ค่าทำหนังสือเดินทาง, ค่าโทรศัพท์, ค่าโทรศัพท์  
ทางไกล, ค่าอินเทอร์เน็ต, ค่าซักรีด, มินิบาร์ในห้อง (กรุณาสอบถามจากหัวหน้าทัวร์ก่อนการใช้บริการ)



ค่าดำเนินการอื่นๆ สำหรับผู้ที่ไม่ได้ถือหนังสือเดินทางสัญชาติไทย ค่าดำเนินการ  
แจ้งเข้า-ออกประเทศ



ค่าอาหารพิเศษที่นอกเหนือจากรายการทัวร์กำหนด และ รวมถึงการริเควอาหารพิเศษต่างๆ  
เช่น อาหารเจ มังสวิรัติ อาหารทะเล เป็นต้น



ค่าบริการอื่นๆเพิ่มของสายการบิน เช่น ที่นั่ง อาหาร วิลแชร์ และ บริการเสริมอื่น (ถ้ามี)



ค่าทิปคนขับรถ หัวหน้าทัวร์และมัคคุเทศก์ท้องถิ่น





## **X** เงื่อนไขการยกเลิกการเดินทาง

### 1. กรณีที่นักท่องเที่ยวต้องการ **ขอยกเลิกการเดินทาง เลื่อน หรือ เปลี่ยนแปลงการเดินทาง**

นักท่องเที่ยว (ผู้มีรายชื่อในเอกสารการจอง) จะต้อง อีเมล เพื่อลงนามในเอกสารแจ้งยืนยันยกเลิกการจอง กับทางบริษัทเป็นลายลักษณ์อักษรเท่านั้น ทางบริษัทไม่รับยกเลิกการจองผ่านทางโทรศัพท์ ไม่ว่ากรณีใดๆ ทั้งสิ้น

### 2. กรณีนักท่องเที่ยวต้องการ **ขอรับเงินค่าบริการคืน** กรุณาส่งเอกสารทางอีเมล เอกสารที่ใช้ประกอบการขอรับเงินคืนรายละเอียดดังนี้

- หน้าสมุดบัญชีธนาคารที่ต้องการให้นำเงินเข้า
- ใบเรียกเก็บเงิน หรือ หลักฐานการชำระค่าบริการต่างๆ ทั้งหมด
- พาสปอร์ตหน้าแรกของผู้เดินทาง

**\*\* กรณีมอบอำนาจจะต้องมีหนังสือมอบอำนาจ และ สำเนาบัตรประชาชนของผู้รับมอบอำนาจ \*\***

#### เงื่อนไขการคืนเงินค่าบริการดังนี้

แจ้งยกเลิกก่อนเดินทาง ตั้งแต่ 30 วันขึ้นไป	คืนค่าใช้จ่ายทั้งหมด หรือ หักค่าใช้จ่ายจริงที่เกิดขึ้น (กรณีวันเดินทางตรงกับช่วงวันหยุดนักขัตฤกษ์ ไม่ว่าวันใดวันหนึ่งทางบริษัทขอสงวนสิทธิ์ในการยกเลิกการเดินทางไม่น้อยกว่า 55 วัน)
แจ้งยกเลิกก่อนเดินทาง 15-29 วัน	เก็บค่าใช้จ่ายท่านละ 50% ของค่าทัวร์ หรือ หักค่าใช้จ่ายจริงที่เกิดขึ้น (กรณีที่มูลค่าใช้จ่ายตามจริงมากกว่ากำหนด ทางบริษัทขอสงวนสิทธิ์ในการเรียกเก็บค่าใช้จ่ายเพิ่ม)
แจ้งยกเลิกก่อนเดินทาง 0-14 วัน	เก็บค่าใช้จ่ายท่านละ 100% ของค่าทัวร์



### ข้อมูลสำคัญเกี่ยวกับโรงแรมที่พักที่ท่านควรรทราบ

1. เนื่องจากการวางแผนผังห้องพักของแต่ละโรงแรมแตกต่างกัน

เช่น ห้องพักแบบห้องเดี่ยว (Single) ห้องพักแบบห้องคู่ 2 ท่าน (Twin/Double) และ ห้องพักแบบ 3 ท่าน / 3 เตียง (Triple Room) จึงอาจทำให้ห้องพักแต่ละประเภท อาจจะไม่ติดกัน หรือ อยู่คนละชั้นกัน และบางโรงแรมอาจจะไม่มีห้องพักแบบ 3 ท่าน ซึ่งถ้าต้องการเข้าพัก 3 ท่าน อาจจะต้องเป็น 1 เตียงใหญ่ กับ 1 เตียงพับเสริม หรือ อาจมีความจำเป็นต้องแยกห้องพักเป็นห้องคู่ 1 ห้อง (Twin/Double) และ ห้องเดี่ยว 1 ห้อง (Single) ไม่ว่ากรณีใดๆ ทางบริษัทขอสงวนสิทธิ์ในการเรียกเก็บค่าบริการเพิ่มตามจริงที่เกิดขึ้นจากนักท่องเที่ยว

2. กรณีที่มีงานจัดประชุมนานาชาติ (Trade Fair) เป็นผลให้ค่าโรงแรมสูงขึ้นมาก และห้องพักในเมืองเต็ม บริษัทฯ ขอสงวนสิทธิ์ในการปรับเปลี่ยน หรือย้ายเมืองเพื่อให้เกิดความเหมาะสม

3. โดยส่วนใหญ่ตามธรรมเนียม ของห้องพักจะเป็นห้องพักที่ห้ามสูบบุหรี่ (Non Smoking Room) โดยทางโรงแรมอาจมีการติดตั้งอุปกรณ์ดับจับควันไว้ในห้อง กรณีที่มีการลักลอบสูบบุหรี่ในห้องพัก และถูกตรวจสอบได้ ผู้เข้าพักจำเป็นต้องชำระค่าปรับกับโรงแรมโดยตรง โดยค่าปรับขึ้นอยู่กับเงื่อนไขของแต่ละโรงแรม



### ข้อมูลสำคัญเกี่ยวกับสายการบินที่ท่านควรรทราบ

1. เกี่ยวกับที่นั่งบนเครื่องบิน เนื่องจากบัตรโดยสาร เป็นแบบหมู่คณะ (ราคาพิเศษ)

สายการบินจึงขอสงวนสิทธิ์ในการเลือกที่นั่งบนเครื่องบินทุกกรณี แต่ทางบริษัทจะพยายามให้มากที่สุด ให้ลูกค้าผู้เดินทางที่มาด้วยกันได้นั่งด้วยกัน หรือใกล้กันให้มากที่สุดเท่าที่จะสามารถทำได้

2. กรณีที่ท่านเป็นมุสลิม หรือ นับถือศาสนาอิสลาม หรือ แพ้อาหารบางประเภท โปรดระบุมาให้ชัดเจนในขั้นตอนการจอง กรณีที่แจ้งล่วงหน้าก่อนเดินทางกะทันหัน อาจมีค่าใช้จ่ายเพิ่มเพื่อชำระกับเมนูใหม่ที่ต้องการ เพราะเมนูเดิมของคุณ ไม่สามารถยกเลิกได้

3. บางสายการบินอาจมีเงื่อนไขเกี่ยวกับการให้บริการอาหารบนเครื่องแตกต่างกัน ขอให้ท่านทำความเข้าใจถึงวัฒนธรรมประจำชาติ ของแต่ละสายการบินที่กำลังให้บริการท่านอยู่

4. สายการบินอาจมีการงดเสิร์ฟอาหาร และเครื่องดื่ม หรือเปลี่ยนแปลงรูปแบบอาหาร ขึ้นอยู่กับสายการบินเป็นผู้กำหนด





## เงื่อนไข และข้อควรทราบอื่นๆ ทัวไป ที่ท่านควรทราบ

1. ทัวรนี้สำหรับผู้มีวัตถุประสงค์เพื่อการท่องเที่ยวเท่านั้น
2. ทัวรนี้ขอสงวนสิทธิ์สำหรับผู้เดินทางที่ถือหนังสือเดินทางธรรมดา (หน้าปกสีน้ำตาล / เลือดหมู) เท่านั้น กรณีที่ท่านถือหนังสือเดินทางราชการ (หน้าปกสีน้ำเงินเข้ม) หนังสือเดินทางทูต (หน้าปกสีแดงสด) และต้องการเดินทางไปพร้อมคณะทัวร อันมีวัตถุประสงค์เพื่อการท่องเที่ยว โดยไม่มีจดหมายเชิญ หรือ เอกสารใดเชื่อมโยงเกี่ยวกับการขออนุญาตการใช้หนังสือเดินทางพิเศษอื่นๆ หากไม่ผ่านการอนุมัติของเคาน์เตอร์เช็คอิน ด้านตรวจคนเข้าเมือง ทั้งฝั่งประเทศไทย (ต้นทาง) ขาออก และ ต่างประเทศ (ปลายทาง) ขาเข้า ไม่ว่ากรณีใดก็ตาม ทางบริษัทขอสงวนสิทธิ์ไม่รับผิดชอบความผิดพลาดที่จะเกิดขึ้นในส่วนนี้ ไม่ว่าส่วนใดส่วนหนึ่ง
3. ทัวรนี้เป็นทัวรแบบเหมาจ่ายล่วงหน้าเรียบร้อยแล้วทั้งหมด หากท่านไม่ได้ร่วมเดินทางหรือใช้บริการตามที่ระบุไว้ในรายการ ไม่ว่าบางส่วนหรือทั้งหมด หรือถูกปฏิเสธการเข้า-ออกเมือง หรือด้วยเหตุผลใดๆ ก็ตาม ทางบริษัทขอสงวนสิทธิ์ไม่คืนเงินค่าบริการ ไม่ว่าบางส่วนหรือทั้งหมดให้แก่ท่านไม่ว่ากรณีใดๆ ก็ตาม
4. ทางบริษัทขอสงวนสิทธิ์ไม่รับผิดชอบค่าเสียหายจากความผิดพลาดในการสะกดชื่อ นามสกุล คำนำหน้าชื่อ เลขที่หนังสือเดินทาง เลขที่วีซ่า และอื่นๆ เพื่อใช้ในการจองตั๋วเครื่องบิน ในกรณีที่นักท่องเที่ยว หรือ เอเยนต์ไม่ได้ส่งหน้าหนังสือเดินทาง และ หน้าวีซ่ามาให้กับทางบริษัทพร้อมการชำระเงินมัดจำหรือส่วนที่เหลือทั้งหมด
5. ทางบริษัทขอสงวนสิทธิ์ในการเปลี่ยนแปลงรายการการเดินทางตามความเหมาะสม เพื่อให้สอดคล้องกับ สถานการณ์ ภูมิอากาศ และเวลา ณ วันที่เดินทางจริงของประเทศที่ท่านเดินทาง ทั้งนี้ ทางบริษัทจะคำนึงถึงความปลอดภัย และ ประโยชน์ของลูกค้าเป็นสำคัญ
6. ทางบริษัทขอสงวนสิทธิ์ไม่รับผิดชอบต่อความเสียหายหรือค่าใช้จ่ายใดๆ ที่เพิ่มขึ้นของนักท่องเที่ยวที่ไม่ได้เกิดจากความผิดของทางบริษัท เช่น ภัยธรรมชาติ การจลาจล การนัดหยุดงาน การประท้วง อุบัติเหตุ ความเจ็บป่วย ความสูญหายหรือเสียหายของสัมภาระ ความล่าช้า เปลี่ยนแปลง หรือการบริการของสายการบิน เหตุสุดวิสัยอื่น เป็นต้น
7. อัตราค่าบริการนี้คำนวณจากอัตราแลกเปลี่ยนเงินตราต่างประเทศ ณ วันที่ทางบริษัทเสนอราคา ดังนั้น ทางบริษัทขอสงวนสิทธิ์ในการปรับราคาค่าบริการเพิ่มขึ้น ในกรณีที่มีการเปลี่ยนแปลงอัตราแลกเปลี่ยนเงินตราต่างประเทศ ค่าตัว เครื่องบิน ค่าภาษีน้ำมัน ค่าภาษีสนามบิน ค่าประกันภัยสายการบิน การเปลี่ยนแปลงเที่ยวบิน ฯลฯ ที่ทำให้ต้นทุนสูงขึ้น
8. มีคฤหาสน์ พนักงาน หรือตัวแทนของทางบริษัท ไม่มีอำนาจในการให้คำสัญญาใดๆ แก่บริษัท เว้นแต่มีเอกสารลงนามโดยผู้มีอำนาจของบริษัทกำกับเท่านั้น
9. นักท่องเที่ยวต้องมีความพร้อมในการเดินทางทุกประการ หากเกิดเหตุสุดวิสัยใดๆ ระหว่างรอการเดินทาง อันไม่ใช่เหตุที่เกี่ยวข้องกับทางบริษัท อาทิ วีซ่าไม่ผ่าน เกิดอุบัติเหตุที่ไม่สามารถควบคุมได้ นอกเหนือการควบคุมและคาดหมาย ทางบริษัทจะรับผิดชอบคืนค่าทัวรเฉพาะส่วนที่บริษัทยังไม่ได้ชำระแก่ลูกค้าของทางบริษัท หรือจะต้องชำระตามข้อ ตกลงแก่คู่ค้าตามหลักปฏิบัติเท่านั้น
10. คณะทัวรนี้ เป็นการชำระค่าใช้จ่ายทั้งหมดแบบผูกขาดกับตัวแทนบริษัทที่ได้รับการรับรองอย่างถูกต้อง ณ ประเทศปลายทาง ซึ่งบางส่วนของโปรแกรมอาจจำเป็นต้องท่องเที่ยวอันเป็นไปตามนโยบายของประเทศปลายทางนั้นๆ กรณีที่ท่านไม่ต้องการใช้บริการส่วนใดส่วนหนึ่ง ไม่ว่ากรณีใดก็ตาม จะไม่สามารถคืนค่าใช้จ่ายให้ได้ และ อาจมีค่าใช้จ่ายเพิ่มเติมขึ้น ตามมาเป็นบางกรณี ทางบริษัทขอสงวนสิทธิ์ในการเรียกเก็บค่าใช้จ่ายที่เกิดขึ้นจริงทั้งหมดกับผู้เดินทาง กรณีที่เกิดเหตุการณ์ขึ้นนี้ขึ้น ไม่ว่ากรณีใดก็ตาม
11. กรณีลูกค้าที่จองเฉพาะทัวรไม่รวมบัตรโดยสารโดยเครื่องบิน (จอยด์แลนด์ทัวร ชื่อตั๋วเครื่องบินแยกเอง) ในวันเริ่มทัวร (วันที่หนึ่ง) ท่านจำเป็นต้องมารอคณะเท่านั้น ทางบริษัทไม่สามารถให้คณะ ท่านได้ ไม่ว่ากรณีใดก็ตาม กรณีที่ไฟล์ทของท่านถึงช้ากว่าคณะ และ ยืนยันเดินทาง ท่านจำเป็นต้องเดินทางตามคณะไปยังเมือง หรือ สถานที่ท่องเที่ยวที่ท่านอยู่ในเวลานั้นๆ กรณีนี้ จะมีค่าใช้จ่ายเพิ่ม ท่านจำเป็นต้องชำระค่าใช้จ่ายที่ใช้ในการเดินทางด้วยตนเองทั้งหมดเท่านั้น ไม่ว่า กรณีใดก็ตาม และ ทางบริษัทขอสงวนสิทธิ์ไม่สามารถชดเชย หรือ ถดแทน หากท่านไม่ได้ท่องเที่ยวเมือง หรือ สถานที่ท่องเที่ยวใดๆ สถานที่หนึ่ง ทุกกรณี เนื่องจากเป็นการชำระแบบเหมาจ่ายกับตัวแทนแล้วทั้งหมด