



บริษัท ไชมีส ทราเวล จำกัด
Siamese Travel Company Limited
1 อาคารเอ็มโพรว์ ทาวเวอร์ ชั้นที่ 47 ยูนิท 4709
ถนนสาทรใต้ แขวงยานนาวา เขตสาทร
กรุงเทพมหานคร 10120
ทะเบียนนิติบุคคล 0105564043323
ใบอนุญาตประกอบธุรกิจนำเที่ยว 11/10594

Office : (66) 02 095 4447
Hotline : (66) 081 485 4477
Hotline : (66) 081 420 3663

info@siamesetravels.com
www.siamesetravels.com
www.siamesetravels.net



CHINA

จางเจียเจี๋ย ผู่หลงเจิ้น ประตูลงสวรรค์เทียนเหมินซาน



รวมค่ากระเช้า
เทียนเหมินซาน



ZGYIH-2513QW

6 | 5 | QW
วัน | คืน | บิน



นั่งกระเช้าไฟฟ้าพิชิตประตูลงสวรรค์ ชมวิว 99 โค้ง
เที่ยวเมืองโบราณผู่หลงเจิ้น ล่องเรือเขื่อนสามผา

เดินทาง : มี.ค. - ก.ย. 68

13,990 ราคาเริ่ม



★เมนูพิเศษ!!★

สุกี้เห็ด บั๊งย่างเกาหลี

☑️ เกี่ยวครบทุกวันไม่มีวันอิสระ

★ แคมป์ฟรี!! ★
ประกันอุบัติเหตุ

10 คน ออกเดินทาง

อาหาร 14 มื้อ + บนเครื่อง

พักโรงแรม 4 ดาว

น้ำหนักกระเป๋า 20 กก.

เที่ยวกับเรา...ไม่มีวันสิ้นสุด
LET'S GO GROUP





บริษัท ซิแอมส์ ทราเวล จำกัด
Siamese Travel Company Limited
1 อาคารอินโฟ ทาวเวอร์ ชั้นที่ 47 ซอยปด 4709
ถนนสาทรใต้ แขวงยานนาวา เขตสาทร
กรุงเทพมหานคร 10120
ทะเบียนนิติบุคคล 0105564043323
ใบอนุญาตประกอบธุรกิจนำเที่ยว 11/10594

Office : (66) 02 095 4447
Hotline : (66) 081 485 4477
Hotline : (66) 081 420 3663

info@siamesetravels.com
www.siamesetravels.com
www.siamesetravels.net



เกี่ยวกับเรา...ไม่มีวันสิ้นสุด

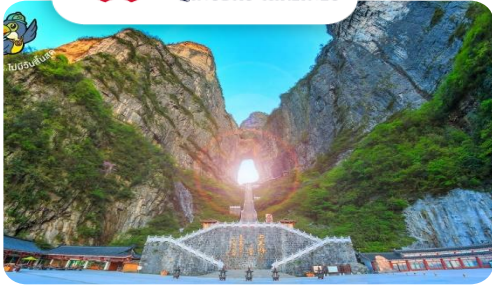
ZGYIH-2513QW

6 | 5 | QW
วัน | คืน | บิน



CHINA

จางเจียเจี๋ย ผูหรงเจิ้น ประตูลิขธรรมเทียนเหมินชาน



โปรแกรมเดินทาง 6 วัน 5 คืน QINGDAO AIRLINES
มีนาคม - ตุลาคม 2568

น้ำหนักกระเป๋า 20 Kg
อาหาร 14 มื้อ

เริ่มต้น **13,990** บาท

DMK ●-----● YIH

YIH ●-----● DMK

ไฟล์ทบิน	เวลาออก	เวลาถึง
QW6192	14:15	18:25

ไฟล์ทบิน	เวลาออก	เวลาถึง
QW6191	10:40	13:15

วันที่	โปรแกรมทัวร์	เช้า	เที่ยง	เย็น	โรงแรม
1	สนามบินดอนเมือง - เมืองอู่ชาง		✈	✓	BOXIJIANGNAN HOTEL หรือเทียบเท่า ★★★★★
2	ล่องเรือแม่น้ำแยงซีเกียง - เชื้อนสามผาแม่น้ำแยงซีเกียง - บ้านเกิดชวีหยวน - จุดชมวิวแม่น้ำแยงซีเกียง - สวนสามสหาย - เมืองจางเจียเจี๋ย	✓	✓	✓	ZHEN MIN HOTEL หรือเทียบเท่า ★★★★★
3	เขตอุทยานจางเจียเจี๋ย - ตึกมหัศจรรย์ 72 ชั้น - เมืองผูหรงเจิ้น - เมืองโบราณผูหรงเจิ้น - เมืองจางเจียเจี๋ย	✓	สึกี่เห็ด	✓	ZHEN MIN HOTEL หรือเทียบเท่า ★★★★★
4	นั่งกระเช้าไฟฟ้า - เขาเทียนเหมินชาน - ถ้ำประตูลิขธรรม - ระเบียงแก้ว หรือ ทางเดินกระจก	✓	✓	ปั่งย่าง	ZHEN MIN HOTEL หรือเทียบเท่า ★★★★★
5	สะพานแก้วแห่งเมืองจางเจียเจี๋ย / เขาหวดาร์ / ทะเลสาบเป่าเฟิงหู - เมืองอู่ชาง	✓	✓	✓	YICHANGXIA ZHOUBINGUA HOTEL หรือเทียบเท่า ★★★★★
6	สนามบินชานเสี๋ย - สนามบินดอนเมือง	✓	✈		

** รายการทัวร์ข้างต้นอาจมีการเปลี่ยนแปลงตามความเหมาะสม **





บริษัท ไชยมิตร ทราเวล จำกัด
Siamese Travel Company Limited
1 อาคารอิมพีร์ ทาวเวอร์ ชั้นที่ 47 ยูนิต 4709
ถนนสาทรใต้ แขวงยานนาวา เขตสาทร
กรุงเทพมหานคร 10120
ทะเบียนนิติบุคคล 0105564043323
ใบอนุญาตประกอบธุรกิจนำเที่ยว 11/10594

Office : (66) 02 095 4447
Hotline : (66) 081 485 4477
Hotline : (66) 081 420 3663

info@siamesetravels.com
www.siamesetravels.com
www.siamesetravels.net



อัตราค่าบริการ

วันเดินทาง	ราคาทัวร์/ท่าน พักห้องละ 2-3 ท่าน	ราคาเด็ก อายุต่ำกว่า 20 ปี	ราคา ห้องพักเดี่ยว
20 – 25 เมษายน 2568	14,990	14,990	4,000
23 – 28 เมษายน 2568	15,990	15,990	4,000
25 – 30 เมษายน 2568	15,990	15,990	4,000
27 เม.ย. – 02 พ.ค. 2568	14,990	14,990	4,000
30 เม.ย. – 05 พ.ค. 2568	16,990	16,990	4,000
04 – 09 พฤษภาคม 2568	14,990	14,990	4,000
07 – 12 พฤษภาคม 2568	15,990	15,990	4,000
11 – 16 พฤษภาคม 2568	14,990	14,990	4,000
14 – 19 พฤษภาคม 2568	15,990	15,990	4,000
18 – 23 พฤษภาคม 2568	14,990	14,990	4,000
21 – 26 พฤษภาคม 2568	15,990	15,990	4,000
25 – 30 พฤษภาคม 2568	14,990	14,990	4,000
28 พ.ค. – 02 มิ.ย. 2568	15,990	15,990	4,000
01 – 06 มิถุนายน 2568	14,990	14,990	4,000
06 – 11 มิถุนายน 2568 <small>เปิดเพิ่ม</small>	14,990	14,990	4,000
08 – 13 มิถุนายน 2568	13,990	13,990	4,000
11 – 16 มิถุนายน 2568	14,990	14,990	4,000
18 – 23 มิถุนายน 2568	14,990	14,990	4,000
22 – 27 มิถุนายน 2568	13,990	13,990	4,000
27 มิ.ย. – 02 ก.ค. 2568 <small>เปิดเพิ่ม</small>	14,990	14,990	4,000

ต่อ



บริษัท ซิแอมส์ ทราเวล จำกัด
Siamese Travel Company Limited
1 อาคารเอ็มโพร์ ทาวเวอร์ ชั้นที่ 47 ยูนิท 4709
ถนนสาทรใต้ แขวงยานนาวา เขตสาทร
กรุงเทพมหานคร 10120
ทะเบียนนิติบุคคล 0105564043323
ใบอนุญาตประกอบธุรกิจนำเที่ยว 11/10594

Office : (66) 02 095 4447
Hotline : (66) 081 485 4477
Hotline : (66) 081 420 3663

info@siamesetravels.com
www.siamesetravels.com
www.siamesetravels.net



อัตราค่าบริการ

วันเดินทาง	ราคาทัวร์/ท่าน พักห้องละ 2-3 ท่าน	ราคาเด็ก อายุต่ำกว่า 20 ปี	ราคา ห้องพักเดี่ยว
29 มิ.ย. – 04 ก.ค. 2568	13,990	13,990	4,000
02 – 07 กรกฎาคม 2568	14,990	14,990	4,000
06 – 11 กรกฎาคม 2568	13,990	13,990	4,000
09 – 14 กรกฎาคม 2568	14,990	14,990	4,000
13 – 18 กรกฎาคม 2568	13,990	13,990	4,000
18 – 23 กรกฎาคม 2568 เปิดเพิ่ม	14,990	14,990	4,000
20 – 25 กรกฎาคม 2568	13,990	13,990	4,000
23 – 28 กรกฎาคม 2568	14,990	14,990	4,000
30 ก.ค. – 04 ส.ค. 2568	14,990	14,990	4,000
03 – 08 สิงหาคม 2568	13,990	13,990	4,000
06 – 11 สิงหาคม 2568	14,990	14,990	4,000
10 – 15 สิงหาคม 2568	14,990	14,990	4,000
13 – 18 สิงหาคม 2568	14,990	14,990	4,000
17 – 22 สิงหาคม 2568	13,990	13,990	4,000
20 – 25 สิงหาคม 2568	14,990	14,990	4,000
24 – 29 สิงหาคม 2568	13,990	13,990	4,000
27 ส.ค. – 01 ก.ย. 2568	14,990	14,990	4,000
31 ส.ค. – 05 ก.ย. 2568	13,990	13,990	4,000
03 – 08 กันยายน 2568	15,990	15,990	4,000
07 – 12 กันยายน 2568	14,990	14,990	4,000

ต่อ



บริษัท ซิแอมส์ ทราเวล จำกัด
Siamese Travel Company Limited
1 อาคารอิมพีร์ ทาวเวอร์ ชั้นที่ 47 ยูนิท 4709
ถนนสาทรใต้ แขวงยานนาวา เขตสาทร
กรุงเทพมหานคร 10120
ทะเบียนนิติบุคคล 0105564043323
ใบอนุญาตประกอบธุรกิจนำเที่ยว 11/10594

Office : (66) 02 095 4447
Hotline : (66) 081 485 4477
Hotline : (66) 081 420 3663

info@siamesetravels.com
www.siamesetravels.com
www.siamesetravels.net



อัตราค่าบริการ

วันเดินทาง	ราคาทัวร์/ท่าน พักห้องละ 2-3 ท่าน	ราคาเด็ก อายุต่ำกว่า 20 ปี	ราคา ห้องพักเดี่ยว
10 – 15 กันยายน 2568	15,990	15,990	4,000
14 – 19 กันยายน 2568	14,990	14,990	4,000
17 – 22 กันยายน 2568	15,990	15,990	4,000
21 – 26 กันยายน 2568	14,990	14,990	4,000
24 – 29 กันยายน 2568	15,990	15,990	4,000
28 ก.ย. – 03 ต.ค. 2568	14,990	14,990	4,000
01 – 06 ตุลาคม 2568 เปิดเพิ่ม	15,990	15,990	4,000

อัตรานี้ **X**ไม่รวม ค่าทิปคนขับรถ มัคคุเทศก์ท้องถิ่น และ หัวหน้าทัวร์ 1,500 บาท/ท่าน
อัตราค่าบริการสำหรับเด็กอายุไม่เกิน 2 ปี ณ วันเดินทางกลับ (Infant) ท่านละ 6,000 บาท
*** รายการทัวร์นี้มีร้านช้อปปิ้ง 4 ร้าน ไม่บังคับซื้อ สินค้าขึ้นอยู่กับความพึงพอใจของท่าน ***

สำคัญโปรดอ่าน

- กรุณาทำการจองล่วงหน้าก่อนเดินทางอย่างน้อย 45 วัน พร้อมชำระเงินมัดจำ **ท่านละ 10,000 บาท/ท่าน** และชำระส่วนที่เหลือ 35 วัน ก่อนการเดินทาง กรณีวันเดินทางน้อยกว่า 35 วัน หรือ **ราคาทัวร์พิเศษ หรือราคาโปรโมชั่นต้องชำระค่าทัวร์เต็มจำนวน 100%** เท่านั้น
- อัตราค่าบริการนี้ จำเป็นต้องมีผู้เดินทาง จำนวน 10 ท่าน ขึ้นไป ในแต่ละคณะ กรณีที่มีผู้เดินทางไม่ถึงตามจำนวนที่กำหนด ทางบริษัทฯ ขอสงวนสิทธิ์ในการเลื่อนการเดินทาง หรือเปลี่ยนแปลงอัตราค่าบริการ (ปรับราคาเพิ่มขึ้น เพื่อให้คณะได้ออกเดินทาง ตามความต้องการ)
- ท่านที่ต้องออกบัตรโดยสารภายในประเทศ (ตัวเครื่องบิน, รถทัวร์, รถไฟ) กรุณาสอบถามที่เจ้าหน้าที่ทุกครั้งก่อนทำการออกบัตรโดยสาร เนื่องจากสายการบินอาจมีการปรับเปลี่ยนไฟล์ท หรือ เวลาบิน โดยไม่แจ้งให้ทราบล่วงหน้า และการแนะนำจากเจ้าหน้าที่เป็นเพียงการแนะนำเท่านั้น
- ระหว่างท่องเที่ยวหากนักท่องเที่ยวได้รับการตรวจยืนยันว่ามีเชื้อโควิด ทางโรงแรมอาจมีค่าทำความสะอาดห้องพักเพิ่มเติม (ไม่รวมอยู่ในรายการทัวร์)
- ทัวร์นี้มีร้านช้อปปิ้งตามรายการระบุซึ่งนักท่องเที่ยวต้องใช้เวลาในร้านไม่ต่ำกว่า 90 นาทีต่อร้าน นักท่องเที่ยวจะซื้อหรือไม่ขึ้นอยู่กับความพึงพอใจ และสินค้าในร้านไม่ได้เกี่ยวข้องกับบริษัทฯ สินค้าบางรายการอาจไม่สามารถเปลี่ยนคืน หรือขอเงินคืนได้ กรณีนักท่องเที่ยวไม่ประสงค์เข้าร้านมีค่าใช้จ่าย 250-300 หยวน/ท่าน/ร้าน และไม่ร่วมเดินทางกับคณะมีค่าใช้จ่ายเพิ่ม 400 หยวน/ท่าน/วัน
- ในกรณีที่ภาครัฐทั้งไทย และประเทศปลายทางมีข้อกำหนดในการกักตัว หรือ การตรวจหาเชื้อโควิด-19 ทุกประเภท ผู้เดินทางต้องรับผิดชอบค่าใช้จ่ายส่วนนี้ด้วยตัวเอง (ไม่รวมอยู่ในรายการทัวร์)
- ของสมนาคุณไม่สามารถเปลี่ยนแปลงเป็นส่วนลดหรือเงินสดได้
- เงื่อนไขกรมธรรม์เป็นไปตามเงื่อนไขของบริษัทฯ ประกันเป็นผู้พิจารณา
- อัตรานี้ ไม่รวม ค่าวีซ่าท่องเที่ยวแบบหมู่คณะ 1,500 บาท วีซ่าหมู่คณะสำหรับหนังสือเดินทางไทย และต้องเดินทางไป-กลับพร้อมคณะเท่านั้น (ถ้ามี)



siamesetravel



Siamese Travel TV



travelvietnamdalat



@siamesetravel



บริษัท ไชยมิตร ทราเวล จำกัด
Siamese Travel Company Limited
1 อาคารอิมพีเรีย ทาวเวอร์ ชั้นที่ 47 ซอยต. 47/09
ถนนสาทรใต้ แขวงยานนาวา เขตสาทร
กรุงเทพมหานคร 10120
ทะเบียนนิติบุคคล 0105564043323
ใบอนุญาตประกอบธุรกิจนำเที่ยว 11/10594

Office : (66) 02 095 4447
Hotline : (66) 081 485 4477
Hotline : (66) 081 420 3663

info@siamesetravels.com
www.siamesetravels.com
www.siamesetravels.net



Day1 สนามบินดอนเมือง – เมืองอู่ฮาง

- 11.00 พร้อมกันที่ **สนามบินดอนเมือง** อาคารผู้โดยสารขาออก เคาน์เตอร์สายการบิน **QINGDAO AIRLINES** โดยมีเจ้าหน้าที่ เลทส์โก กรุ๊ป ให้การต้อนรับ และ อำนวยความสะดวกในการเช็คอินให้แก่ท่าน
- 14.15 นำท่านเดินทางสู่ **สนามบินชานเสี เมืองอู่ฮาง ประเทศจีน** เที่ยวบินที่ **QW6192** (บริการอาหารว่างบนเครื่อง)
- 18.25 เดินทางถึง **สนามบินชานเสี เมืองอู่ฮาง** หลังจากนั้นนำท่านผ่านด่านตรวจคนเข้าเมือง รับกระเป๋าสัมภาระ หลังจากนั้นออกเดินทางท่องเที่ยวตามรายการ (เวลาที่ประเทศจีนเร็วกว่าประเทศไทย 1 ชั่วโมง)
หลังจากนั้นนำท่านเดินทางเข้าสู่ที่พัก
- ค่า บริการอาหารค่ำ ณ ภัตตาคาร
- ที่พัก BOXIJIANGNAN HOTEL เทียบเท่าหรือระดับ 4 ดาวท้องถิ่น



บริษัท ไชยมิตร ทราเวล จำกัด
Siamese Travel Company Limited
1 อาคารอิมพีร์ ทาวเวอร์ ชั้นที่ 47 ชุดที่ 4709
ถนนสาทรใต้ แขวงยานนาวา เขตสาทร
กรุงเทพมหานคร 10120
ทะเบียนนิติบุคคล 0105564043323
ใบอนุญาตประกอบธุรกิจนำเที่ยว 11/10594

Office : (66) 02 095 4447
Hotline : (66) 081 485 4477
Hotline : (66) 081 420 3663

info@siamesetravels.com
www.siamesetravels.com
www.siamesetravels.net



Day2 ล่องเรือแม่น้ำแยงซีเกียง – เชื่อนสามผาแม่น้ำแยงซีเกียง – บ้านเกิดชวีหยวน
– จุดชมวิวแม่น้ำแยงซีเกียง – สวนสามสหาย – เมืองจางเจี๋ยเจี๋ย

เช้า บริการอาหารเช้า ณ ห้องอาหารของโรงแรม
หลังอาหารเช้าท่านออกเดินทางขึ้นเรือเพื่อ **ล่องเรือแม่น้ำแยงซีเกียง** เพื่อชมความอลังการของ **เชื่อนสามผาแม่น้ำแยงซีเกียง** โครงการอภิมหาโปรเจ็คของโลกที่สร้างขึ้นในแม่น้ำแยงซีเกียง ผ่านชมจุดไฮไลท์ต่างๆริมแม่น้ำแยงซีเกียง อาทิ สะพานหยีหลังต้าเฉียว สวนปิ่นเจียง ศาลาเจิ้นเจียงเกอ ศาลเมี่ยวจู่ สะพานสามน้ำ เข้าสู่เขื่อนเกอโจวป่า เพื่อให้ท่านเปิดประสบการณ์สุดพิเศษแบบลิฟท์น้ำ ด้วยการเพิ่มระดับน้ำเพื่อดันเรือขึ้นสู่ระดับสูง และลดระดับน้ำเพื่อให้เรือลงมายังจุดต่ำ (ใช้เวลาล่องประมาณ 1 ชั่วโมงครึ่ง)

เที่ยง บริการอาหารกลางวัน ณ ภัตตาคาร
หลังอาหารนำท่านเที่ยวชมบ้านเกิดของกวีผู้รักชาติขึ้นชื่อในยุคจั้นกั๋วนาม **บ้านเกิดชวีหยวน** ซึ่งเป็นทั้งโบราณสถานและเป็นแหล่งท่องเที่ยวระดับ 5A ของจีนอีกด้วย
นำท่านเดินทางสู่ **จุดชมวิวแม่น้ำแยงซีเกียง** ให้ท่านได้ชมภาพของแม่น้ำจากมุมสูง อีกทั้งยังจะได้พบกับ รูปปั้นสามสหาย ว่ากันว่าในสมัยราชวงศ์ถัง มีเพื่อนรักนักกวีสามคนได้เดินทางผ่าน ณ ที่แห่งนี้ด้วยกัน เลยตั้งชื่อว่า **สวนสามสหาย** และเป็นจุดเริ่มต้นของสามผา และได้ถูกตั้งเป็นชื่อเขื่อนในเวลาต่อมาอีกด้วย หลังจากนั้นนำท่านเดินทางสู่ **เมืองจางเจี๋ยเจี๋ย**

ค่ำ บริการอาหารค่ำ ณ ภัตตาคาร
ที่พัก ZHEN MIN HOTEL เทียบเท่าหรือระดับ 4 ดาวท้องถิ่น

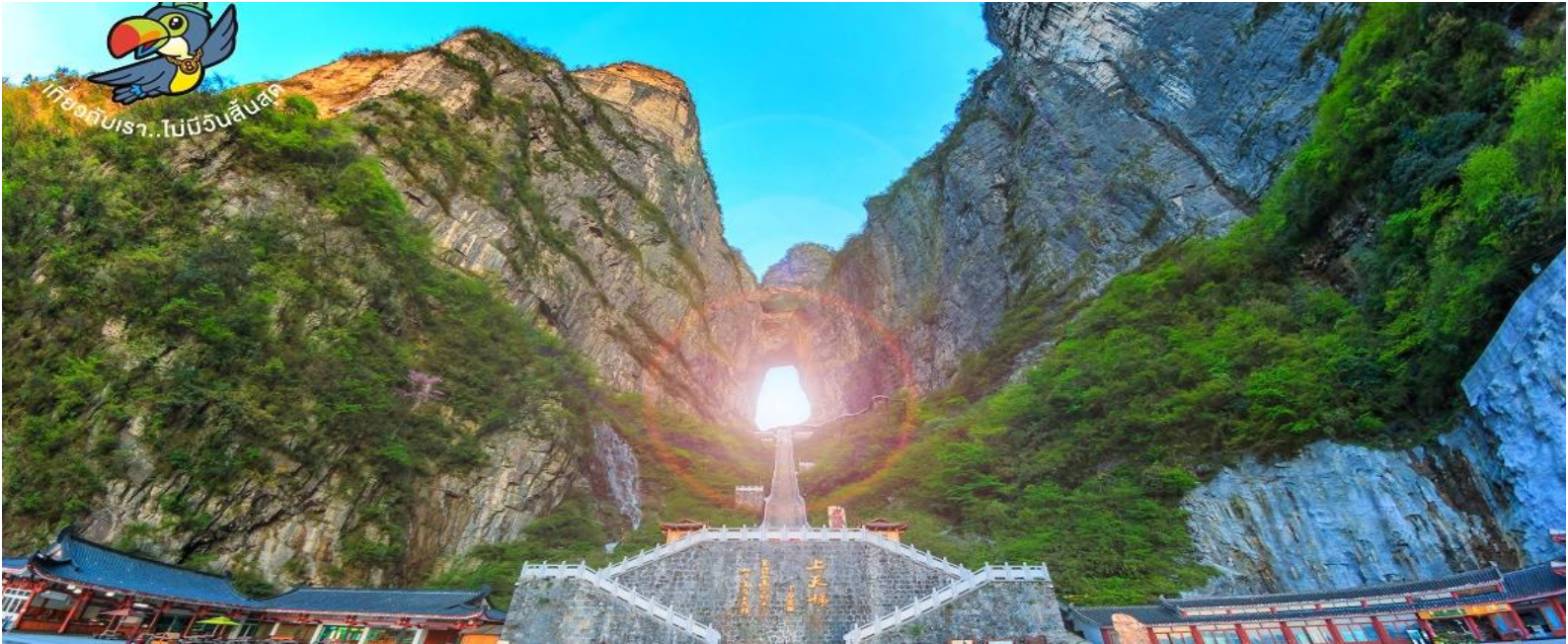




บริษัท ซิเอมส์ ทราเวล จำกัด
Siamese Travel Company Limited
1 อาคารอิมโฟร์ ทาวเวอร์ ชั้นที่ 47 ชุดที่ 4709
ถนนสาทรใต้ แขวงยานนาวา เขตสาทร
กรุงเทพมหานคร 10120
ทะเบียนนิติบุคคล 0105564043323
ใบอนุญาตประกอบธุรกิจนำเที่ยว 11/10594

Office : (66) 02 095 4447
Hotline : (66) 081 485 4477
Hotline : (66) 081 420 3663

info@siamesetravels.com
www.siamesetravels.com
www.siamesetravels.net



Day3 เขตอุทยานจางเจียเจี้ย – ตึกมหัศจรรย์ 72 ชั้น – เมืองฝูหรงเจิ้น – เมืองโบราณฝูหรงเจิ้น – เมืองจางเจียเจี้ย

เช้า บริการอาหารเช้า ณ ห้องอาหารของโรงแรม
หลังอาหารเช้านำท่านเดินทางสู่ **เขตอุทยานจางเจียเจี้ย** จางเจียเจี้ยได้ถูกประกาศให้เป็นเขตอนุรักษ์วนอุทยานแห่งชาติในปี ค.ศ. 1982 แบ่งออกเป็น 3 ส่วน ได้แก่ วนอุทยานแห่งชาติ หุบเขาซูยี้ และ ภูเขาเทียนจื่อ ความโดดเด่นของที่นี่คือ ยอดเขาและเสาหินทรายที่ตั้งตระหง่านกว่า 3,000 ยอด และสูงกว่า 200 เมตร มีภูมิทัศน์ที่งดงามจนได้รับการประกาศให้เป็นมรดกโลกปี 1992 จาก UNESCO (ใช้เวลาเดินทางประมาณ 2 ชั่วโมง) **ร้านยางพารา**

เที่ยง บริการอาหารกลางวัน ณ ภัตตาคาร **พิเศษ ... สุกี้เด็ด**
นำท่านเดินทางสู่ **ตึกมหัศจรรย์ 72 ชั้น** จางเจียเจี้ยจะขึ้นชื่อเรื่อง ภูเขาหินทรายสูงตระหง่าน ป่าเขียวขจี และธรรมชาติอันงดงาม แต่เมืองนี้ก็มีการพัฒนาไปพร้อมๆ ตึกสูง 72 ชั้นอย่างตึก Xiangyin Tianmen Yihao หรือที่รู้จักในชื่อ 72 Qi Lou แลนด์มาร์กแห่งจางเจียเจี้ยก็เป็นหนึ่งในสัญลักษณ์ของการเปลี่ยนแปลงนี้ ซึ่งเป็นจุดท่องเที่ยวที่ถูกกล่าวถึงอย่างมาก ด้วยสถาปัตยกรรมที่โดดเด่นและวิวทิวทัศน์อันตระการตาของเมืองจางเจียเจี้ย





บริษัท ซิแอมิส ทรานเวล จำกัด
Siamese Travel Company Limited
1 อาคารอิมพีร ทาวเวอร์ ชั้นที่ 47 ยูนิท 4709
ถนนสาทรใต้ แขวงยานนาวา เขตสาทร
กรุงเทพมหานคร 10120
ทะเบียนนิติบุคคล 0105564043323
ใบอนุญาตประกอบธุรกิจนำเที่ยว 11/10594

Office : (66) 02 095 4447
Hotline : (66) 081 485 4477
Hotline : (66) 081 420 3663

info@siamesetravels.com
www.siamesetravels.com
www.siamesetravels.net



จากนั้นนำท่านเดินทางสู่ **เมืองฝูหรงเจิ้น** เทียบชม **เมืองโบราณฝูหรงเจิ้น** เมืองโบราณเก่าแก่ที่ขึ้นชื่อ ของมณฑลหูหนานเป็นสถานที่ท่องเที่ยวระดับ 4A ที่ได้รับความนิยมจากนักท่องเที่ยวคู่กับเมืองโบราณเฟิงหวง เป็นสถานที่ถ่ายทำภาพยนตร์เรื่อง ฝูหรงเจิ้น ทำให้สถานที่แห่งนี้ยังได้รับความนิยมจากนักท่องเที่ยว จุดไฮไลท์ของเมืองโบราณแห่งนี้ นอกจากบ้านเรือนโบราณที่เป็นเอกลักษณ์เฉพาะของมณฑลหูหนาน ที่นี่ยังมีน้ำตกที่สวยงามกลางเมืองที่เป็นจุดเช็คอินยอดนิยมสำหรับนักท่องเที่ยว หลังจากนั้นเดินทางกลับ **เมืองจางเจียเจี๋ย**

ค่า บริการอาหารค่ำ ณ ภัตตาคาร

ที่พัก ZHEN MIN HOTEL เทียบเท่าหรือระดับ 4 ดาวท้องถิ่น





บริษัท ไชยมิตร ทราเวล จำกัด
Siamese Travel Company Limited
1 อาคารอิมพีโร ทาวเวอร์ ชั้นที่ 47 ซอยต. 47/09
ถนนสาทรใต้ แขวงยานนาวา เขตสาทร
กรุงเทพมหานคร 10120
ทะเบียนนิติบุคคล 0105564043323
ใบอนุญาตประกอบธุรกิจนำเที่ยว 11/10594

Office : (66) 02 095 4447
Hotline : (66) 081 485 4477
Hotline : (66) 081 420 3663

info@siamesetravels.com
www.siamesetravels.com
www.siamesetravels.net



Day4 นั่งกระเช้าไฟฟ้า – เขาเทียนเหมินซาน – ถ้ำประตูสวรรค์ – ระเบียงแก้ว หรือ ทางเดินกระจก

เช้า บริการอาหารเช้า ณ ห้องอาหารของโรงแรม
หลังจากนั้นนำท่าน **นั่งกระเช้าไฟฟ้า** ขึ้นสู่ **เขาเทียนเหมินซาน** กระเช้าแห่งนี้จัดว่าเป็นกระเช้าที่มีความยาวที่สุดในโลก มีระยะทางประมาณ 7.5 กิโลเมตร (ใช้เวลา นั่งกระเช้าประมาณ 40 นาที จุได้ประมาณ 7-8 ท่าน) และกระเช้าแห่งนี้จัดได้ว่าเป็นกระเช้าที่มีความทันสมัยมากที่สุดแห่งหนึ่ง (รายการท่องเที่ยวอาจมีการสลับปรับเปลี่ยน และกรณีเกิดภัยธรรมชาติหรือเหตุสุดวิสัย กระเช้าจะปิดให้บริการ หัวหน้าทัวร์จะนำท่านท่องเที่ยวตามความเหมาะสม) **ร้านนวดเท้า**

เที่ยง บริการอาหารกลางวัน ณ ภัตตาคาร



บริษัท ซิแอมส์ ทราเวล จำกัด
Siamese Travel Company Limited
1 อาคารเอ็มไพร์ ทาวเวอร์ ชั้นที่ 47 ชุดที่ 4709
ถนนสาทรใต้ แขวงยานนาวา เขตสาทร
กรุงเทพมหานคร 10120
ทะเบียนนิติบุคคล 0105564043323
ใบอนุญาตประกอบธุรกิจนำเที่ยว 11/10594

Office : (66) 02 095 4447
Hotline : (66) 081 485 4477
Hotline : (66) 081 420 3663

info@siamesetravels.com
www.siamesetravels.com
www.siamesetravels.net



ZHANGJIAJIE MAP

เส้นทางท่องเที่ยวภูเขาเทียนเหมินซาน

ช่วงประมาณต้นเดือน พ.ย.-ต้นเดือน ธ.ค. ของทุกปี
อุทยานอาจมีการปิดให้บริการบันไดเลื่อนทะลุภูเขา
เพื่อตรวจเช็คสภาพ ปรับปรุง และซ่อมบำรุงประจำปี



จากนั้นนำท่านเดินทางสู่ **ถ้ำประตูสวรรค์** ประวัติของโพรงถ้ำแห่งนี้เริ่มบันทึกไว้ว่า ราวปี ค.ศ. 263 เกิดเหตุการณ์หน้าผาของภูเขาซึ่งเหลี่ยมที่สูงนับพันเมตรถล่มลงมา ก่อให้เกิดโพรงถ้ำขนาดมหึมาคล้ายช่องประตูยักษ์ ด้วยเหตุนี้ทำให้ภูเขาลูกนี้ถูกเรียกเป็นเทียนเหมิน หรือ ประตูสวรรค์ นับตั้งแต่นั้นเป็นต้นมา

นำท่านท้าทายความสูงสุด **ระเบียงแก้ว หรือ ทางเดินกระจก** ซึ่งเป็นสะพานกระจก ที่มีระยะทางถึง 60 เมตร ล้อมรอบไปด้วยหน้าผาสูงชัน ความกว้างของระเบียงแก้ววัดจากขอบหน้าผาได้ประมาณ 3 ฟุต มีความหนา 2.5 นิ้ว ถือเป็นการท้าทายนักท่องเที่ยวที่อยากมาสัมผัสทิวทัศน์อันงดงามบนเขาเทียนเหมินซาน

ค่า บริการอาหารค่ำ ณ ภัตตาคาร พิเศษ ... ปิ้งย่างเกาหลี
ที่พัก ZHEN MIN HOTEL เทียบเท่าหรือระดับ 4 ดาวท้องถิ่น

OPTION: โชว์การแสดงจิ้งจอกขาว 400 หยวน / ท่าน ขึ้นอยู่กับความพึงพอใจ



บริษัท ซิเอมส์ ทราเวล จำกัด
Siamese Travel Company Limited
1 อาคารอิมพีร์ ทาวเวอร์ ชั้นที่ 47 ยูนิท 4709
ถนนสาทรใต้ แขวงยานนาวา เขตสาทร
กรุงเทพมหานคร 10120
ทะเบียนนิติบุคคล 0105564043323
ใบอนุญาตประกอบธุรกิจนำเที่ยว 11/10594

Office : (66) 02 095 4447
Hotline : (66) 081 485 4477
Hotline : (66) 081 420 3663

info@siamesetravels.com
www.siamesetravels.com
www.siamesetravels.net



Day5 OPTION : สะพานแก้วแห่งเมืองจางเจียเจี๋ย / เขาวงตาร / ทะเลสาบเป่าเฟิงหู – เมืองอี้ชาง

เช้า บริการอาหารเช้า ณ ห้องอาหารของโรงแรม

OPTION: สะพานแก้วแห่งเมืองจางเจียเจี๋ย / เขาวงตาร / ทะเลสาบเป่าเฟิงหู

สงวนสิทธิ์สำหรับท่านที่สนใจ ราคาเริ่มต้นท่านละประมาณ 400-700 หยวน/ท่าน ขึ้นอยู่กับแต่ละชนิด โปรดติดต่อสอบถามได้จากหัวหน้าทัวร์ และไกด์ท้องถิ่น (รายการทัวร์เสริมอาจมีการเปลี่ยนแปลง ขึ้นอยู่กับความสมัครใจของท่าน) **ร้านชา และ ร้านหยก**

เที่ยง บริการอาหารกลางวัน ณ ภัตตาคาร

หลังจากนั้นนำท่านเดินทางกลับ **เมืองอี้ชาง** (ใช้เวลาเดินทางประมาณ 4 ชั่วโมง)

ค่ำ บริการอาหารค่ำ ณ ภัตตาคาร

ที่พัก YICHANGXIA ZHOUBINGUA HOTEL เทียบเท่าหรือระดับ 4 ดาวท้องถิ่น



Day6 สนามบินชานเสี๋ย – สนามบินดอนเมือง

เช้า บริการอาหารเช้า ณ ห้องอาหารของโรงแรม

ได้เวลาอันสมควรนำท่านเดินทางเข้าสู่ **สนามบินชานเสี๋ย** เพื่อเดินทางกลับประเทศไทย

10.40 นำท่านเดินทางสู่ **สนามบินดอนเมือง ประเทศไทย** เที่ยวบินที่ **QW6191** (บริการอาหารและเครื่องดื่มบนเครื่อง)

13.15 เดินทางถึง **สนามบินดอนเมือง ประเทศไทย** โดยสวัสดิภาพ ... พร้อมความประทับใจ





บริษัท ซิเอมส์ ทราเวล จำกัด
Siamese Travel Company Limited
1 อาคารเอ็มโพร่า ทาวเวอร์ ชั้นที่ 47 ยูนิท 4709
ถนนสาทรใต้ แขวงยานนาวา เขตสาทร
กรุงเทพมหานคร 10120
ทะเบียนนิติบุคคล 0105564043323
ใบอนุญาตประกอบธุรกิจนำเที่ยว 11/10594

Office : (66) 02 095 4447
Hotline : (66) 081 485 4477
Hotline : (66) 081 420 3663

info@siamesetravels.com
www.siamesetravels.com
www.siamesetravels.net



✔ อัตราค่าบริการนี้รวม



ค่าตัวเครื่องบินไป-กลับพร้อมคณะ



ค่าภาษีสนามบินทุกแห่งที่มี



ค่าน้ำหนักกระเป๋าสัมภาระ
เป็นไปตามสายการบินกำหนด



ค่าจ้างมัคคุเทศก์คอยบริการตลอด
การเดินทาง



ค่าอาหารตามมื้อที่ระบุในรายการ



ค่ารถรับ-ส่ง และนำเที่ยวตามรายการ



ค่าที่พักตามที่ระบุในรายการ
พักห้องละ 2-3 ท่าน



ค่าเข้าชมสถานที่ต่างๆ ตามรายการ



ค่าประกันอุบัติเหตุระหว่างเดินทาง
วงเงินท่านละ 1,000,000 บาท
เงื่อนไขตามกรมธรรม์



ค่าบริการซึ่งได้รวมภาษีมูลค่าเพิ่ม 7% แล้ว
ถ้าบริษัทฯสามารถ หัก ภาษี ณ ที่จ่าย 3%
(ยอดก่อนภาษีมูลค่าเพิ่ม)



ค่าน้ำดื่มวันละ 1 ขวดต่อท่าน

✘ อัตราค่าบริการนี้ไม่รวม



ค่าใช้จ่ายส่วนตัวนอกเหนือจากรายการที่ระบุ เช่น ค่าทำหนังสือเดินทาง, ค่าโทรศัพท์, ค่าโทรศัพท์
ทางไกล, ค่าอินเทอร์เน็ต, ค่าซักรีด, มินิบาร์ในห้อง (กรุณาสอบถามจากหัวหน้าทัวร์ก่อนการใช้บริการ)



ค่าดำเนินการอื่นๆ สำหรับผู้ที่ไม่ได้ถือหนังสือเดินทางสัญชาติไทย ค่าดำเนินการ
แจ้งเข้า-ออกประเทศ



ค่าอาหารพิเศษที่นอกเหนือจากรายการทัวร์กำหนด และ รวมถึงการริเคเวสอาหารพิเศษต่างๆ
เช่น อาหารเจ มังสวิรัต อาหารทะเล เป็นต้น



ค่าบริการอื่นๆเพิ่มของสายการบิน เช่น ที่นั่ง อาหาร วิลแชร์ และ บริการเสริมอื่น (ถ้ามี)



ค่าทิปคนขับรถ หัวหน้าทัวร์และมัคคุเทศก์ท้องถิ่น



บริษัท ไชมีส ทราเวล จำกัด
Siamese Travel Company Limited
1 อาคารเอ็มโพร์ ทาวเวอร์ ชั้นที่ 47 ยูนิท 4709
ถนนสาทรใต้ แขวงยานนาวา เขตสาทร
กรุงเทพมหานคร 10120
ทะเบียนนิติบุคคล 0105564043323
ใบอนุญาตประกอบธุรกิจนำเที่ยว 11/10594

Office : (66) 02 095 4447
Hotline : (66) 081 485 4477
Hotline : (66) 081 420 3663

info@siamesetravels.com
www.siamesetravels.com
www.siamesetravels.net



เงื่อนไขการยกเลิกการเดินทาง

1. กรณีที่นักท่องเที่ยวต้องการ **ขอยกเลิกการเดินทาง เลื่อน หรือ เปลี่ยนแปลงการเดินทาง**

นักท่องเที่ยว (ผู้มีรายชื่อในเอกสารการจอง) จะต้องอีเมล เพื่อลงนามในเอกสารแจ้งยืนยันยกเลิกการจอง กับทางบริษัทเป็นลายลักษณ์อักษรเท่านั้น ทางบริษัทไม่รับยกเลิกการจองผ่านทางโทรศัพท์ ไม่ว่าจะกรณีใดๆ ทั้งสิ้น

2. กรณีนักท่องเที่ยวต้องการ **ขอรับเงินค่าบริการคืน** กรุณาส่งเอกสารทางอีเมล เอกสารที่ใช้ประกอบการขอรับเงินคืนรายละเอียดดังนี้

- หน้าสมุดบัญชีธนาคารที่ต้องการให้นำเงินเข้า
- ใบเรียกเก็บเงิน หรือ หลักฐานการชำระเงินค่าบริการต่างๆ ทั้งหมด
- พาสปอร์ตหน้าแรกของผู้เดินทาง

**** กรณีมอบอำนาจจะต้องมีหนังสือมอบอำนาจ และ สำเนาบัตรประชาชนของผู้รับมอบอำนาจ ****

เงื่อนไขการคืนเงินค่าบริการดังนี้

แจ้งยกเลิกก่อนเดินทาง ตั้งแต่ 30 วันขึ้นไป	คืนค่าใช้จ่ายทั้งหมด หรือ หักค่าใช้จ่ายจริงที่เกิดขึ้น (กรณีวันเดินทางตรงกับช่วงวันหยุดนักขัตฤกษ์ ไม่ว่าจะวันใดวันหนึ่ง ทางบริษัทขอสงวนสิทธิ์ในการยกเลิกการเดินทางไม่น้อยกว่า 55 วัน)
แจ้งยกเลิกก่อนเดินทาง 15-29 วัน	เก็บค่าใช้จ่ายก่อนละ 50% ของค่าทัวร์ หรือ หักค่าใช้จ่ายจริงที่เกิดขึ้น (กรณีที่มูลค่าใช้จ่ายตามจริงมากกว่ากำหนด ทางบริษัทขอสงวนสิทธิ์ในการเรียกเก็บค่าใช้จ่ายเพิ่ม)
แจ้งยกเลิกก่อนเดินทาง 0-14 วัน	เก็บค่าใช้จ่ายก่อนละ 100% ของค่าทัวร์



ข้อมูลสำคัญเกี่ยวกับโรงแรมที่พักที่ท่านควรทราบ

1. เนื่องจากการวางแผนผังห้องพักของแต่ละโรงแรมแตกต่างกัน เช่น ห้องพักแบบห้องเดี่ยว (Single) ห้องพักแบบห้องคู่ 2 ท่าน (Twin/Double) และ ห้องพักแบบ 3 ท่าน / 3 เตียง (Triple Room) จึงอาจทำให้ห้องพักแต่ละประเภท อาจจะไม่ติดกัน หรือ อยู่คนละชั้นกัน และบางโรงแรมอาจจะไม่มีห้องพักแบบ 3 ท่าน ซึ่งถ้าต้องการเข้าพัก 3 ท่าน อาจจะต้องเป็น 1 เตียงใหญ่ กับ 1 เตียงพับเสริม หรือ อาจมีความจำเป็นต้องแยกห้องพักเป็นห้องคู่ 1 ห้อง (Twin/Double) และ ห้องเดี่ยว 1 ห้อง (Single) ไม่ว่ากรณีใดๆ ทางบริษัทขอสงวนสิทธิ์ในการเรียกเก็บค่าบริการเพิ่มตามจริงที่เกิดขึ้นจากนักท่องเที่ยว
2. กรณีที่มีงานจัดประชุมนานาชาติ (Trade Fair) เป็นผลให้ค่าโรงแรมสูงขึ้นมาก และ ห้องพักในเมืองเต็ม บริษัทฯ ขอสงวนสิทธิ์ในการปรับเปลี่ยน หรือย้ายเมืองเพื่อให้เกิดความเหมาะสม
3. โดยส่วนใหญ่ตามธรรมเนียม ของห้องพักจะเป็นห้องพักที่ห้ามสูบบุหรี่ (Non Smoking Room) โดยทางโรงแรมอาจมีการติดตั้งอุปกรณ์ดับจับควันไว้ในห้อง กรณีที่มีการลักลอบสูบบุหรี่ในห้องพัก และถูกตรวจสอบได้ ผู้เข้าพักจำเป็นต้องชำระค่าปรับกับโรงแรม โดยตรง โดยค่าปรับขึ้นอยู่กับเงื่อนไขของแต่ละโรงแรม



ข้อมูลสำคัญเกี่ยวกับสายการบินที่ท่านควรทราบ

1. เกี่ยวกับที่นั่งบนเครื่องบิน เนื่องจากบัตรโดยสาร เป็นแบบหมู่คณะ (ราคาพิเศษ) สายการบินจึงขอสงวนสิทธิ์ในการเลือกที่นั่งบนเครื่องบินทุกกรณี แต่ทางบริษัทจะพยายามให้มากที่สุด ให้ลูกค้าผู้เดินทางที่มาด้วยกันได้นั่งด้วยกัน หรือใกล้กันให้มากที่สุดเท่าที่จะสามารถทำได้
2. กรณีที่ท่านเป็นมุสลิม หรือ นับถือศาสนาอิสลาม หรือ แพ้อาหารบางประเภท โปรดระบุมาให้ชัดเจนในขั้นตอนการจอง กรณีที่แจ้งล่วงหน้าก่อนเดินทางกะทันหัน อาจมีค่าใช้จ่ายเพิ่มเพื่อชำระกับเมนูใหม่ที่ต้องการ เพราะเมนูเดิมของคณะ ไม่สามารถยกเลิกได้
3. บางสายการบินอาจมีเงื่อนไขเกี่ยวกับการให้บริการอาหารบนเครื่องบินแตกต่างกัน ขอให้ท่านทำความเข้าใจถึงวัฒนธรรมประจำชาติ ของแต่ละสายการบินที่กำลังให้บริการท่านอยู่
4. สายการบินอาจมีการงดเสิร์ฟอาหาร และเครื่องดื่ม หรือเปลี่ยนแปลงรูปแบบอาหาร ขึ้นอยู่กับสายการบินเป็นผู้กำหนด



เงื่อนไข และข้อควรทราบอื่นๆ ทัวไป ที่ท่านควรทราบ

1. ทัวรนี้สำหรับผู้มีวัตถุประสงค์ประสงค์เพื่อการท่องเที่ยวเท่านั้น
2. ทัวรนี้ขอสงวนสิทธิ์สำหรับผู้เดินทางที่ถือหนังสือเดินทางธรรมดา (หน้าปกสีน้ำตาล / เลือดหมู) เท่านั้น กรณีที่ท่านถือหนังสือเดินทางราชการ (หน้าปกสีน้ำเงินเข้ม) หนังสือเดินทางทูต (หน้าปกสีแดงสด) และต้องการเดินทางไปพร้อมคณะทัวร อันมีวัตถุประสงค์เพื่อการท่องเที่ยว โดยไม่มีจดหมายเชิญ หรือ เอกสารใดเชื่อมโยงเกี่ยวกับการอนุญาตการใช้หนังสือเดินทางพิเศษอื่นๆ หากไม่ผ่านการอนุมัติของเคาน์เตอร์เช็คนิน ด้านตรวจคนเข้าเมือง ทั้งฝั่งประเทศไทย (ต้นทาง) ขาออก และ ต่างประเทศ (ปลายทาง) ขาเข้า ไม่ว่าจะกรณีใดก็ตาม ทางบริษัทขอสงวนสิทธิ์ไม่รับผิดชอบความผิดพลาดที่จะเกิดขึ้นในส่วนนี้ ไม่ว่าส่วนใดส่วนหนึ่ง
3. ทัวรนี้เป็นทัวรแบบเหมาจ่ายล่วงหน้าเรียบร้อยแล้วทั้งหมด หากท่านไม่ได้ร่วมเดินทางหรือใช้บริการตามที่ระบุไว้ในรายการ ไม่ว่าจะบางส่วนหรือทั้งหมด หรือถูกปฏิเสธการเข้า-ออกเมือง หรือด้วยเหตุผลใดๆ ก็ตาม ทางบริษัทขอสงวนสิทธิ์ไม่คืนเงินค่าบริการ ไม่ว่าจะบางส่วนหรือทั้งหมดให้แก่ท่านไม่ว่ากรณีใดๆ ก็ตาม
4. ทางบริษัทขอสงวนสิทธิ์ไม่รับผิดชอบค่าเสียหายจากความผิดพลาดในการสะกดชื่อ นามสกุล คำนำหน้าชื่อ เลขที่หนังสือเดินทาง เลขที่วีซ่า และอื่นๆ เพื่อใช้ในการจองตั๋วเครื่องบิน ในกรณีที่นักท่องเที่ยว หรือ เอเยนต์ไม่ได้ส่งหน้าหนังสือเดินทาง และ หน้าวีซ่ามาให้กับทางบริษัทพร้อมการชำระเงินมัดจำหรือส่วนที่เหลือทั้งหมด
5. ทางบริษัทขอสงวนสิทธิ์ในการเปลี่ยนแปลงรายการการเดินทางตามความเหมาะสม เพื่อให้สอดคล้องกับ สถานการณ์ ภูมิอากาศ และเวลา ณ วันที่เดินทางจริงของประเทศที่ท่านเดินทาง ทั้งนี้ ทางบริษัทจะคำนึงถึงความปลอดภัย และ ประโยชน์ของลูกค้าเป็นสำคัญ
6. ทางบริษัทขอสงวนสิทธิ์ไม่รับผิดชอบต่อความเสียหายหรือค่าใช้จ่ายใดๆ ที่เพิ่มขึ้นของนักท่องเที่ยว ที่ไม่ได้เกิดจากความผิดของทางบริษัท เช่น ภัยธรรมชาติ การจลาจล การนัดหยุดงาน การปฏิวัติ อุบัติเหตุ ความเจ็บป่วย ความสูญหายหรือเสียหายของสัมภาระ ความล่าช้า เปลี่ยนแปลง หรือการบริการของสายการบิน เหตุสุดวิสัยอื่น เป็นต้น
7. อัตราค่าบริการนี้คำนวณจากอัตราแลกเปลี่ยนเงินตราต่างประเทศ ณ วันที่ทางบริษัทเสนอราคา ดังนั้น ทางบริษัทขอสงวนสิทธิ์ในการปรับราคาค่าบริการเพิ่มขึ้น ในกรณีที่มีการเปลี่ยนแปลงอัตราแลกเปลี่ยนเงินตราต่างประเทศ ค่าตัว เครื่องบิน ค่าภาษีน้ำมัน ค่าภาษีสนามบิน ค่าประกันภัยสายการบิน การเปลี่ยนแปลงเที่ยวบิน ฯลฯ ที่ทำให้ต้นทุนสูงขึ้น
8. มัคคุเทศก์ พนักงาน หรือตัวแทนของทางบริษัท ไม่มีอำนาจในการให้คำสัญญาใดๆ แก่บริษัท เว้นแต่มีเอกสารลงนามโดยผู้มีอำนาจของบริษัทกำกับเท่านั้น
9. นักท่องเที่ยวต้องมีความพร้อมในการเดินทางทุกประการ หากเกิดเหตุสุดวิสัยใดๆ ระหว่างรอการเดินทาง อันไม่ใช่เหตุที่เกี่ยวข้องกับทางบริษัท อาทิ วีซ่าไม่ผ่าน เกิดอุบัติเหตุที่ไม่สามารถควบคุมได้ นอกเหนือการควบคุมและคาดหมาย ทางบริษัทจะรับผิดชอบคืนค่าทัวรเฉพาะส่วนที่บริษัทยังไม่ได้ชำระแก่ทางคู่ค้าของทางบริษัท หรือจะต้องชำระตามข้อ ตกลงแก่คู่ค้าตามหลักปฏิบัติเท่านั้น
10. คณะทัวรนี้ เป็นการชำระค่าใช้จ่ายทั้งหมดแบบผูกขาดกับตัวแทนบริษัทที่ได้รับการรับรองอย่างถูกต้อง ณ ประเทศปลายทาง ซึ่งบางส่วนของโปรแกรมอาจจำเป็นต้องท่องเที่ยวอันเป็นไปตามนโยบายของประเทศปลายทางนั้นๆ กรณีที่ท่านไม่ต้องการใช้บริการส่วนใดส่วนหนึ่ง ไม่ว่าจะกรณีใดก็ตาม จะไม่สามารถคืนค่าใช้จ่ายให้ได้ และ อาจมีค่าใช้จ่ายเพิ่มเติมขึ้น ตามมาเป็นบางกรณี ทางบริษัทขอสงวนสิทธิ์ในการเรียกเก็บค่าใช้จ่ายที่เกิดขึ้นจริงทั้งหมดกับผู้เดินทาง กรณีที่เกิดเหตุการณ์ขึ้น ไม่ว่าจะกรณีใดก็ตาม
11. กรณีลูกค้าที่จองเฉพาะทัวรไม่รวมบัตรโดยสารโดยเครื่องบิน (จอยด์แลนด์ทัวร ชื่อตั๋วเครื่องบินแยกเอง) ในวันเริ่มทัวร (วันที่หนึ่ง) ท่านจำเป็นต้องมารอคณะเท่านั้น ทางบริษัทไม่สามารถให้คณะ รอท่านได้ ไม่ว่าจะกรณีใดก็ตาม กรณีที่ไฟล์ทของท่านถึงช้ากว่าคณะ และ ยืนยันเดินทาง ท่านจำเป็นต้องเดินทางตามคณะไปยังเมือง หรือ สถานที่ท่องเที่ยวที่คณะอยู่ในเวลานั้นๆ กรณีนี้ จะมีค่าใช้จ่ายเพิ่ม ท่านจำเป็นต้องชำระค่าใช้จ่ายที่ใช้ในการเดินทางด้วยตนเองทั้งหมดเท่านั้น ไม่ว่า กรณีใดก็ตาม และ ทางบริษัทขอสงวนสิทธิ์ไม่สามารถชดเชย หรือ ถดแทน หากท่านไม่ได้ท่องเที่ยวเมือง หรือ สถานที่ท่องเที่ยวใดๆ สถานที่หนึ่ง ทุกกรณี เนื่องจากการเป็นการชำระแบบเหมาจ่ายกับตัวแทนแล้วทั้งหมด

