



WORANTEX
Education and Travel Co., Ltd.
TAT. LICENSE 11/05836

02-374-1300
www.wtravel.co.th

@wtravel
wtravel.co.th



4 วัน 3 คืน
NANCHANG
หนานชาง - อู่หยวน - หุบเซาเทวดา

หมู่บ้านโบราณห้องหลัง
เขาลงสู่สาม

+ เพิ่มออฟชั่นเสริม
OPTION

สวนเฟื่องหวงโกว
ถนนคนเดินวันโชวกง
หอแดงหวังเก้อ

★★★★
พักรู 4 ดาว
ทัวร์ไม่ลงร้าน

ออกเดินทาง
เมษายน - ธันวาคม 68

Highlight!...

- ▶ เดินช้อปปิ้ง เทียว ชิมร้านรวงใน หุบเซาเทวดา
- ▶ แสงสี อู่หนิวโจว ชมโชว์ ดอกไม้ไฟหลากหลอม
- ▶ ท่องเที่ยวเชิงนิเวศ ชมพรรณไม้ตามตุ๊กตาล Phoenix Trench

15,999.- ราคาเริ่มต้น

☑️ น้ำหนักกระเป๋า 20 กก. | ☑️ โรงแรม 4 ดาว | ☑️ อาหาร 5 มื้อ

Lion Air SL-KHN003

~ 1 ~

SL-KHN-001



พาณิชย์อิเล็กทรอนิกส์ เลขที่ 0105550010321
จากกรมพัฒนาธุรกิจการค้า กระทรวงพาณิชย์



สมาชิกสมาคมไทยแนะแนวการศึกษานานาชาติ (TIECA)
เลขที่สมาชิก 69



สมาชิกสมาคมไทยบริการท่องเที่ยว (TAA)
เลขที่สมาชิก 929



****ราคาขายเป็นราคาโปรโมชั่นไม่มีราคาเด็ก****

INFANT เด็กอายุต่ำกว่า 2 ปี ราคา 7,000 บาท / ท่าน

ทิปไกด์ 2,000 บาท / ท่าน ชำระที่สนามบิน ณ วันเดินทาง

จอยโปรแกรมทัวร์ไม่รวมตัวเครื่องบิน หักออก 7,000บาท / ท่าน

กำหนดการเดินทาง

ช่วงการเดินทาง	ผู้ใหญ่พัก ห้องละ 2 ท่าน	พักเดี่ยว จ่ายเพิ่ม	จอยทัวร์ ไม่รวมตัว	จำนวนที่ นั่ง
18 เม.ย. - 21 เม.ย. 68	16,999.-	6,000.-	9,999.-	24
27 เม.ย. - 30 เม.ย. 68	16,999.-	6,000.-	9,999.-	24
2 พ.ค. - 5 พ.ค. 68	16,999.-	6,000.-	9,999.-	24
9 พ.ค. - 12 พ.ค. 68	16,999.-	6,000.-	9,999.-	24
18 พ.ค. - 21 พ.ค. 68	16,999.-	6,000.-	9,999.-	24
23 พ.ค. - 26 พ.ค. 68	16,999.-	6,000.-	9,999.-	24
1 มิ.ย. - 4 มิ.ย. 68	15,999.-	6,000.-	8,999.-	24
15 มิ.ย. - 18 มิ.ย. 68	15,999.-	6,000.-	8,999.-	24
22 มิ.ย. - 25 มิ.ย. 68	15,999.-	6,000.-	8,999.-	24
27 มิ.ย. - 30 มิ.ย. 68	15,999.-	6,000.-	8,999.-	24
7 ก.ย. - 10 ก.ย. 68	15,999.-	6,000.-	8,999.-	24
12 ก.ย. - 15 ก.ย. 68	16,999.-	6,000.-	9,999.-	24
19 ก.ย. - 22 ก.ย. 68	16,999.-	6,000.-	9,999.-	24
28 ก.ย. - 01 ต.ค. 68	16,999.-	6,000.-	8,999.-	24
3 ต.ค. - 6 ต.ค. 68	16,999.-	6,000.-	9,999.-	24
12 ต.ค. - 15 ต.ค. 68	17,999.-	6,000.-	10,999.-	24
24 ต.ค. - 27 ต.ค. 68	17,999.-	6,000.-	10,999.-	24

~ 2 ~

SL-KHN-001



ช่วงการเดินทาง	ผู้ใหญ่พัก ห้องละ 2 ท่าน	พักเดี่ยว จ่ายเพิ่ม	จอยทัวร์ ไม่รวมตัว	จำนวนที่ นั่ง
26 ต.ค. – 29 ต.ค. 68	16,999.-	6,000.-	9,999.-	24
2 พ.ย. – 5 พ.ย. 68	16,999.-	6,000.-	9,999.-	24
14 พ.ย. – 17 พ.ย. 68	16,999.-	6,000.-	9,999.-	24
23 พ.ย. – 26 พ.ย. 68	16,999.-	6,000.-	9,999.-	24
28 พ.ย. – 1 ธ.ค. 68	16,999.-	6,000.-	9,999.-	24
5 ธ.ค. – 8 ธ.ค. 68	17,999.-	6,000.-	10,999.-	24
14 ธ.ค. – 17 ธ.ค. 68	16,999.-	6,000.-	9,999.-	24
19 ธ.ค. – 22 ธ.ค. 68	16,999.-	6,000.-	9,999.-	24
28 ธ.ค. – 31 ธ.ค. 68	19,999.-	6,000.-	12,999.-	24

****สำหรับห้องพักสามท่าน (Triple Room) กรุณาติดต่อตัวแทนจำหน่ายเพื่อสอบถามความพร้อมของโรงแรมที่พักตลอดทริปเดินทาง ซึ่งประเภทเตียงที่ให้บริการอาจมีได้หลากหลายรูปแบบ เช่น แบบเตียงใหญ่ 2 เตียง แบบเตียงเดี่ยว 3 เตียงในห้องเดียวกัน แบบห้องพักปกติ ที่เสริมเตียงเข้าไปภายหลัง ซึ่งขึ้นอยู่กับความพร้อมของแต่ละโรงแรมที่พัก****



หนทาง อุทยาน หุบเขาเทวดาวังเซียนถู่ 4 วัน 3 คืน

วันที่	รายการทัวร์	มื้ออาหาร		
		เช้า	กลางวัน	ค่ำ
วันแรก	จากสนามบินนานาชาติดอนเมือง (กรุงเทพฯ) – สู่นามบินนานาชาติ ซางเป่ย์ เมืองหนานซาง-SL 938 DMK – KHN 08.15น. – 12.45น. – เดินทางไปเมืองอุ๊หยวน (3.5 ชม.) (เดือนมีนาคมฤดูดอกเรพซิด) - ชม แสงสียามค่ำคืนอุ๊หนัวโจว - ชมโชว์ดอกไม้ไฟเหล็กหลอม ➡ WANJUAN HOTEL หรือเทียบเท่า	-	-	-
วันที่สอง	รายการพิเศษ (OPTION เสริม#1): หมู่บ้านโบราณหวงหลิง เมืองอุ๊ หยวน ทิวทัศน์กลางหุบเขาเปลี่ยนแปลงตามฤดูกาล (รวมกระเช้า + สะพานกระจก) ชำระเพิ่ม 2,400 บาท/ท่าน รายการปกติ: ออกเดินทางจากอุ๊หยวน ไปซ่างเหรา (2 ชม.) - หุบเขา เทวดา (วังเซียนถู่) - ชมแสงสียามค่ำคืนหุบเขาเทวดา ➡ JIANGNAN HAOTING HOTEL หรือเทียบเท่า			-
วันที่สาม	รายการพิเศษ (OPTION เสริม#2): เขามังกรพยัคฆ์ [คฤหาสน์เทียนชื้อ + หมู่บ้านโบราณซ่างซิง + ล่องแม่น้ำซมกุเขาเซียนเหรินเหยียน และ ชมการแสดงแวนโหลงศกกลางเวหา] ชำระเพิ่ม 2,800 บาท/ท่าน รายการปกติ: ออกเดินทางจากซ่างเหรา ไปก๊วยซี (2 ชม.) – กลับหนาน ซาง(1 ชม.ครึ่ง) - ร่องวิหคเพลิง (Phoenix Trench) รวมนั่งรถราง ชม ทิวทัศน์ตามฤดูกาล (มวลดอกไม้ - พีชไร่พีชสวน - ใบไม้เปลี่ยนสี) (เดือนมีนาคมชมซากุระ) – ถนนคนเดินอายุยี่หมื่นปี(ว่านโซวกง) ➡ NOVOTEL SUNAC HOTEL หรือเทียบเท่า			-
วันที่สี่	เดินชมรอบหอถึงหวัง – เดินว่านตำจิณ Street Food – เดินทางจาก สนามบินนานาชาติซางเป่ย์ หนานซาง – สู่นามบินนานาชาติดอน เมือง (กรุงเทพฯ) SL 939 KHN-DMK 14.15 – 16.55น.		-	-

~ 4 ~

SL-KHN-001



วันแรก กรุงเทพฯ – สนามบินดอนเมือง – สนามบินเมืองหนานชาง ชางเป่ย์- เมืองอู่หยวน – ชมแสงสียามค่ำคืนอู่หนิวโจว – ชมโชว์ดอกไม้ไฟเหล็กหลอม

- 05:00** พร้อมกันที่สนามบินดอนเมือง อาคารผู้โดยสารขาออกระหว่างต่างประเทศ ชั้น 1 เคาน์เตอร์ **สายการบิน Thai Lion Airlines (SL)** พร้อมเจ้าหน้าที่คอยต้อนรับและอำนวยความสะดวกบริเวณหน้าเคาน์เตอร์
- 08.15** ออกเดินทางจากกรุงเทพฯ โดยสายการบิน **Thai Lion Airlines เที่ยวบิน SL 938** สู่นามบินนานาชาติชางเป่ย์ เมืองหนานชาง ประเทศจีน

(ใช้เวลาเดินทางประมาณ 3 ชั่วโมง 30 นาที เร็วกว่าเวลาท้องถิ่นประเทศไทย 1 ชั่วโมง)
กรุณาปรับนาฬิกาของท่านเป็นเวลาท้องถิ่นเพื่อสะดวกในการนัดหมาย

***** หมายเหตุ : เคาน์เตอร์ใช้คิнопิดบริการก่อนเวลาเครื่องออก 60 นาที และไม่มีประกาศเตือนผู้โดยสารขึ้นเครื่อง ดังนั้นผู้โดยสารจำเป็นต้องเตรียมพร้อม ณ ประตูขึ้นเครื่องก่อนเวลาเครื่องออกอย่างน้อย 45 นาที *****
ตัวเครื่องบินเป็นตัวกรุ๊ปสำหรับคณะทัวร์ ระบบของสายการบินจะทำการแรนดอมที่นั่ง ซึ่งไม่สามารถเลือกหรือเลือกระบุที่นั่งได้
น้ำหนักกระเป๋า 20 กก./ท่าน กระเป๋าขึ้นเครื่องไม่เกิน 7กก./ท่าน หากต้องการชื้อน้ำหนักกระเป๋าเพิ่มเติม มีค่าใช้จ่ายเพิ่มเติม และต้องแจ้งล่วงหน้าก่อนเดินทาง 7 วันทำการ

- 12.55** ถึง ท่าอากาศยานนานาชาติชางเป่ย์ เมืองหนานชาง นำท่าน ผ่านพิธีตรวจคนเข้าเมือง

ออกเดินทางสู่มืองอู่หยวนด้วยรถโดยสารปรับอากาศ ระยะเวลา 3 ชั่วโมง 30 นาทีโดยประมาณ



จากนั้น นำท่านเดินทางไปที่ อู่หนิวโจว WuNu Fairyland หรือ หมู่บ้านตากลากอากาศ อู่หนิวโจว โดยตั้งอยู่ในเมืองชางเหรา มณฑลเจียงซี เป็นสถานที่ตากอากาศท่องเที่ยวแบบวัฒนธรรมเผ่าฮุยโจวในประเทศจีน และด้วยทุนสร้างกว่า 2,500 ล้านบาท บนพื้นที่ก่อสร้าง 250,000 ตารางเมตร ซึ่งนำท่านในท้องที่อย่าง



อุทิวห์เพยเทียน เรื่องราวปาฏิหาริย์ ความงดงาม กล้าหาญ และเสียสละของอุทิวห์ หญิงสาวที่พร้อมด้วยรูปทรีพีย์และความเก่งกล้า ต่อกรกับมังกรร้ายขจัดภัยน้ำท่วมใหญ่ จนได้รับเชิญขึ้นเป็นเซียนบนสวรรค์ มาประยุกต์ และพัฒนาขึ้นเป็น Theme Park 3 แห่ง ได้แก่ Music Island, Wu Xian Island และ Fang Yan Island นับเป็นไฮไลท์ของหมู่บ้าน ล้อมรอบด้วยทะเลสาบ Wu Nu และ ทะเลสาบ Wu Xian เทพแห่งความมั่งคั่ง ด้วยรูปแบบสถาปัตยกรรมใหม่ของ Huizhou จึงทำให้รีสอร์ทการท่องเที่ยวเชิงวัฒนธรรมแห่งนี้เพียบพร้อม ครบครันด้วย ธุรกิจหลัก 6 รูปแบบ ได้แก่ การแสดงสด ความบันเทิงสำหรับครอบครัว สถานที่ท่องเที่ยวทางวัฒนธรรม โรงแรมที่พัก นิทรรศการ การจัดเลี้ยงแบบบูร์เมต์ และแหล่งช้อปปิ้งเพื่อการพักผ่อนอย่างแท้จริง



นำท่านชม โชว์ดอกไม้ไฟเหล็กหลอม การแสดงทางวัฒนธรรมที่จับต้องไม่ได้ “ดอกไม้ไฟเหล็กหลอม” เป็นการจำลองพลุที่อยู่บนท้องฟ้ามาอยู่ในระดับสายตาให้เหล่าผู้ชมได้ยลโฉมความอลังการด้วยแสง สี และความสวยงามอันน่าทึ่งของ 1 ในวัฒนธรรมจีนที่สืบทอดกันมาในแถบพื้นที่ตอนใต้ของแม่น้ำเหลือง(ฮวงโห) การแสดงดอกไม้ไฟเหล็กหลอม เกิดขึ้นมายาวนานกว่าพันปีแล้ว โดยช่างตีเหล็กได้ค้นพบความงามหลุดจินตนาการนี้จากการทดลองโยนเหล็กหลอมสาดขึ้นสู่ท้องฟ้า ซึ่งหากมองจากไกลๆ จะดูเหมือนประกายไฟสีทองอันแสงงดงาม และยังเปรียบเหมือนกับดวงดาวที่ลอยเต็มฟ้า ซึ่งเป็นแนวความคิดที่คล้ายกับดอกไม้ไฟในปัจจุบันนั่นเอง และด้วยการพัฒนาไปไกลของยุคสมัย ทำให้สามารถจัดแสดงได้ด้วยความปลอดภัยไม่เป็นอันตรายอย่างแต่ก่อนที่ต้องอาศัยผู้เชี่ยวชาญถึงสามารถจัดการแสดงนี้ขึ้นได้ ดอกไม้ไฟเหล็กหลอมมักจัดแสดงขึ้นในเทศกาลตรุษจีน เพื่อเฉลิมฉลองการขึ้นปีใหม่ของจีนด้วยความยิ่งใหญ่ ตระการตาและยังถือเป็นการแสดงเพื่ออวยพรให้เกิดความเป็นสิริมงคลนั่นเอง (หากมีฝนตกจะไม่สามารถชมการแสดงได้)

คำ อธิสรวรับประทานอาหารค่ำ ตามอัธยาศัย

~ 6 ~

SL-KHN-001



นำทุกท่านเข้าพักที่โรงแรม พักผ่อนเตรียมตัวท่องเที่ยวในวันถัดไป
WANJUAN HOTEL ระดับ 4 ดาว หรือเทียบเท่า

วันที่ 2

รายการพิเศษ (OPTION เสริม#1): หมู่บ้านโบราณหวงหลิง เมืองอู๋หยวน ทิวทัศน์กลางหุบเขา
เปลี่ยนแปลงตามฤดูกาล (รวมกระเช้า + สะพานกระจก)

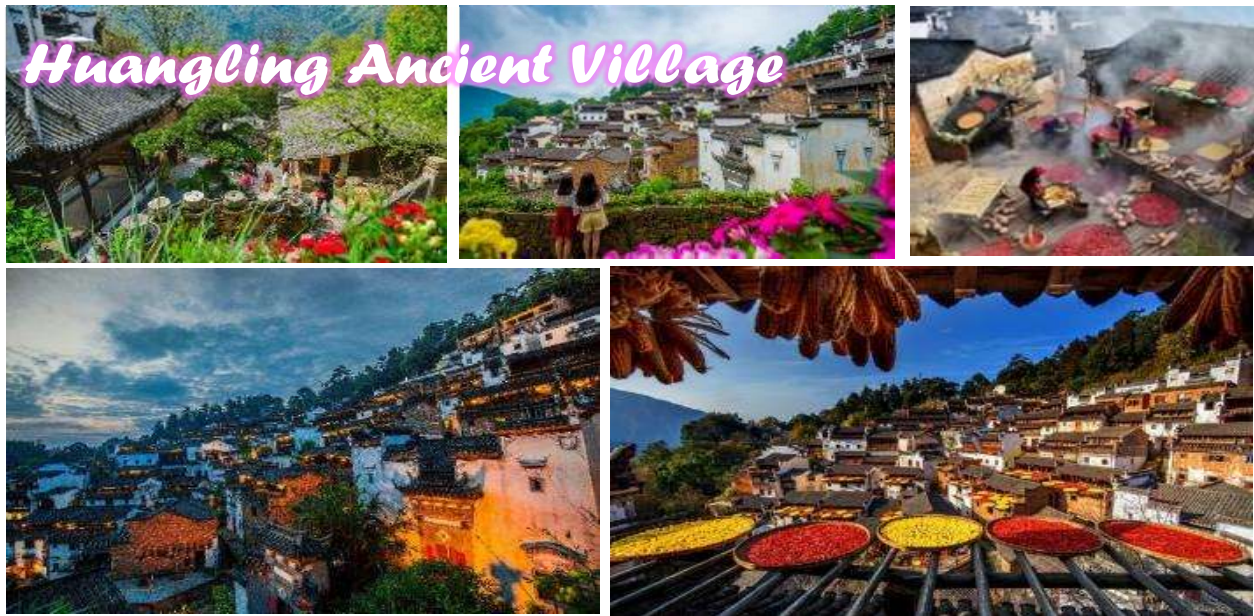
รายการปกติ - ออกเดินทางจากอู๋หยวน ไปช่างเหลา (2 ชม.) - หุบเขาเทวดา (วังเซียนกู่) - ชมแสงสียามค่ำ
คืนหุบเขาเทวดา

เช้า รับประทานอาหารเช้า ณ ห้องอาหารของโรงแรม

รายการพิเศษ (Optionเสริม รายการที่ 1) หมู่บ้านโบราณหวงหลิง เมืองอู๋หยวน ทิวทัศน์กลางหุบเขาเปลี่ยนแปลง
ตามฤดูกาล (รวมกระเช้า + สะพานกระจก) ชำระเพิ่ม 2,400 บาท/ท่าน (ก่อนไปช่างเหลา)

สำหรับกิจกรรมซื้อเสริมพิเศษ ของแต่ละรายการจะออกเดินทาง
และรวมรถรับส่งต่อเมื่อลูกค้าครบ **10 ท่านขึ้นไป** สามารถสอบถามเพิ่มเติมกับไกด์ขณะเดินทาง

นำทุกท่านเดินทางสู่**หมู่บ้านโบราณหวงหลิง** ไข่มุกงามแห่งเมืองอู๋หยวน



~ 7 ~

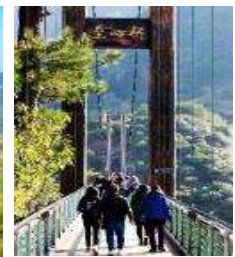
SL-KHN-001



ดินแดนแห่งความลงตัวผสมรวมวัฒนธรรมชนเผ่าสุขุโงกับธรรมชาติอันงดงามที่แปรเปลี่ยนตามฤดูกาล ซึ่งขับให้ความงามอันโดดเด่นของหมู่บ้านที่สร้างบนพื้นที่ลาดเอียงในผาแห่งนี้ เป็นปรากฏการณ์ธรรมชาติที่ผู้คนที่ต่างหลงใหล และผลัดกันเข้ามาเยี่ยมชมเพื่อพักผ่อนหย่อนใจ หมู่บ้านโบราณหวงหลิง อยู่สูงจากระดับน้ำทะเล 500 เมตร ซึ่งมีอีกชื่อหนึ่งที่รู้จักกันในนาม "หมู่บ้านที่แขวนอยู่บนเนินผา" โดยมีคำกล่าวอันเป็นลักษณะเด่นของพื้นที่บริเวณนี้ ที่ว่า 'สามจื่อเดินไปไร่พื้นราบ' (หน่วยวัดของจีน ระยะความยาวสามฟุต) หมายความว่า ไม่มีพื้นที่กว้างใดในหมู่บ้านนี้ที่ราบเรียบเกิน 1 เมตร ลักษณะเด่นอีกประการที่ทำให้หมู่บ้านโบราณหวงหลิงเป็นจุดสนใจก็คือ วัฒนธรรมการนำของมาตากแดด ไม่ว่าจะเป็หน่อไม้ในฤดูใบไม้ผลิ เหล่าผักผลไม้มีนาชนิดในฤดูร้อน ผลิตผลพืชไร่ในฤดูใบไม้ร่วง และการจัดแสดงประเพณีท้องถิ่นในฤดูหนาว โดยเฉพาะอย่างยิ่งไฮไลต์จะอยู่ในช่วงฤดูใบไม้ร่วง ที่นอกจากเจดสีของของแห้งบนหลังคาจะสวยงามน่าชื่นชมแล้ว ใบไม้เปลี่ยนสีรอบพื้นที่ลาดเขา ก็ยังขับให้สีสันสลับลายโดดเด่นเป็นที่น่าหลงใหลอีกด้วย ซึ่งที่ขาดไม่ได้ที่ต้องพูดถึงก็คือความเก่าแก่โบราณของตัวเมือง ตึกรามบ้านช่องที่ยังคงสภาพความเป็นวัฒนธรรมสุขุโงโบราณที่ยาวนานไว้ได้อย่างครบถ้วน เปรียบทั้งหมู่บ้านเป็นดังพิพิธภัณฑ์สถาปัตยกรรมสุขุโงที่ยังมีชีวิตจนถึงปัจจุบัน ซึ่งตามบันทึกเก่าแก่ของเมืองอู่หยวนมีบันทึกไว้ว่า หมู่บ้านสร้างขึ้นและคงอยู่มาตั้งแต่สมัยราชวงศ์หมิงตอนกลางนับย้อนกลับไปได้กว่า 600 ปี



Wuyuan Glass Bridge



นำท่าน ขึ้นเดินไปกับเส้นทาง สะพานกระจกเมืองอู่หยวน ทางเดินข้ามหุบเขาที่มีพื้นทางเดินเป็นกระจกใสช่วงกลางสะพาน สามารถมองเห็นวิวภายใต้ทางเดิน และวิวยรอบหุบเขาได้อย่างชัดเจน ให้ท่านได้ถ่ายภาพ และขึ้นเดินไปกับการเดินชมทัศนียภาพอันงดงาม แสดงถึงเสน่ห์ของหุบเขาทางธรรมชาติที่ได้รับการอนุรักษ์ไว้อย่างทะนุถนอม

กลางวัน

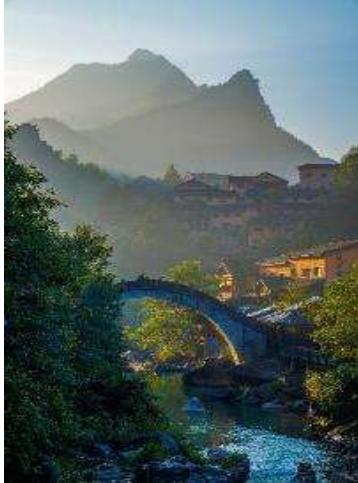
รับประทานอาหารกลางวัน ณ ภัตตาคาร

จากนั้น เดินทางไปยัง สรวงสวรรค์แดนมนุษย์ หมู่บ้านเซียนที่ตั้งอยู่ริมผา "หุบเขาเทวดา วังเซียนกุ"

หมู่บ้านโบราณวังเซียนกุ ตั้งอยู่ในเขตเมืองช่างเหร่า มณฑลเจียงซี ถูกขนานนามว่าเป็นแหล่งท่องเที่ยวภูมิทัศน์ทางธรรมชาติอันงดงามแห่งหนึ่งของจีน จนได้รับอีกชื่อว่า สรวงสวรรค์แดนมนุษย์ รอบล้อมด้วยผาสูง



ตั้งตระหง่าน น้ำใสไหลผ่านลำธาร และความเขียวชอุ่มของทิวป่าโดยรอบ ทำให้รู้สึกเหมือนเรากำลังอยู่ในเมืองฟ้าเมืองสวรรค์ที่โอบล้อมด้วยพลังบริสุทธิ์แห่งธรรมชาติ



Wangxian Valley

หมู่บ้านโบราณวังเซียนกุ มีความเป็นมายาวนานกว่าพันปี ตั้งแต่สมัยราชวงศ์ฮั่นตอนปลาย มีลักษณะเป็นหุบเขาที่ทอดยาวไปตามแนวแม่น้ำซงจู มีภูเขาหินปูนที่สลับซับซ้อน สูงจากระดับน้ำทะเลประมาณ 1,000 เมตร ไฮไลท์ก็คือหมู่บ้านโบราณที่ตั้งอยู่ริมหน้าผา เมื่อมาถึงแล้วต้องถ่ายภาพเป็นที่ระลึก ซึ่งในยามค่ำคืนในตัวเมืองจะประดับประดาด้วยไฟทางสองสว่าง เป็นทัศนียภาพที่งดงามแปลกตาจากตอนกลางวัน เหมือนกับเรามาหนึ่ง แต่ได้ฟิลถึงสองเมืองในทริปเดียว



Wangxian Valley Lighting

ค่า อิสระรับประทานอาหารค่ำ ตามอัธยาศัย



ที่พัก

นำทุกท่านออกเดินทางจากหุบเขา เพื่อเข้าพักที่โรงแรมในเมือง พักผ่อนเตรียมตัวท่องเที่ยวในวันถัดไป
JIANGNAN HAOTING HOTEL ระดับ 4 ดาว หรือเทียบเท่า

~ 9 ~

SL-KHN-001



วันที่ 3 **รายการพิเศษ (OPTION เสริม#2):** เขามังกรพยัคฆ์ [คฤหาสน์เทียนซือ + หมู่บ้านโบราณ
ช่างชิง + ล่องแม่น้ำชมภูเขาเซียนเหรินเหยียน และชมการแสดงแควนโลงศพกลางเวหา]
รายการปกติ: ออกเดินทางจากช่างเหรา ไปกุ้ยซี (2 ชม.) – กลับหนานซาง(1 ชม.ครึ่ง) – ร่องวิหค
เพลิง (Phoenix Trench) รวมนั่งรถราง ชมทิวทัศน์ตามฤดูกาล (มรดกดอกไม้ – พีชไร่พีช
สวน – ไร่ไม้เป่ลี่ย่นลี) (เดือนมีนาคมชมซากุระ) – ถนนคนเดินอายุยืนหมื่นปี (วานโซวกง)

เช้า รับประทานอาหารเช้า ณ ห้องอาหารของโรงแรม

รายการพิเศษ (OPTION เสริม#2): เขามังกรพยัคฆ์ [คฤหาสน์เทียนซือ + หมู่บ้านโบราณช่างชิง +
ล่องแม่น้ำชมภูเขาเซียนเหรินเหยียน และชมการแสดงแควนโลงศพกลางเวหา]

สำหรับกิจกรรมซื้อเสริมพิเศษ ของแต่ละรายการจะออกเดินทาง
และรวมรถรับส่งต่อเมื่อลูกค้าครบ **10 ท่านขึ้นไป** สามารถสอบถามเพิ่มเติมกับไกด์ขณะเดินรายการ



เขาหลงหู(เขามังกรพยัคฆ์) ตั้งอยู่ในเขตเมืองอิงถาน มณฑลเจียงซี เป็นสถานที่ท่องเที่ยวทางธรรมชาติที่มีชื่อเสียงในจีน ซึ่งมีไฮไลท์สามแห่งในทีเดียว คือ เขาสี่ขาด สายธารมรกต และภูเขาโลงศพซึ่งได้รับขนานนามว่า มังกรพยัคฆ์งดงามได้ห้า

ที่มาของชื่อเขาหลงหูนั้นย้อนกลับไปตั้งแต่สมัยราชวงศ์ฮั่นตะวันออก นักพรตจางเต๋าหลง ผู้ก่อตั้งลัทธิเต๋าสายที่หนึ่ง ได้มาพำนักและหลอมยาที่นี่ โดยว่ากันว่าเมื่อยาหลอมเสร็จก็มีเสือและมังกรปรากฏตัวขึ้น ภูเขาแห่งนี้จึงได้ชื่อว่า เขาหลงหู(เขาที่มังกรและเสือปรากฏตัวขึ้น)

~ 10 ~

SL-KHN-001



Tianshi Ancient Manor

ตำหนักเทียนซือ ตั้งอยู่ในภูเขาหลงหู เมืองซางซิง มณฑลเจียงซี เป็นวัดบรรพบุรุษของสำนักเต๋าอันดับที่หนึ่ง(เจิ้งอี่) ซึ่งยังมีอีกหลายชื่อ อาทิเช่น ตำหนักปรมาจารย์ชื่อฮั่น หรืออาคารมเจิ้งอี่เจิ้นเหริน (ตำหนักนักพรตเจิ้งอี่) สร้างขึ้นในปีที่สี่ของรัชสมัยฉงหนิงในราชวงศ์ซ่ง (ค.ศ. 1105) และเดิมตั้งอยู่เชิงเขาหลงหู หลังจากการเปลี่ยนแปลงและการปรับปรุงนับครั้งไม่ถ้วน ท้ายที่สุดคฤหาสน์เทียนซือก็กลายเป็นสถานที่ขนาดใหญ่และมีสถาปัตยกรรมที่งดงาม มีภูเขาซีหัวอยู่ทางทิศเหนือ เบื้องหน้าหันหน้าสู่ม่าน้ำหลูซีและภูเขาฝีภา มีภูมิทัศน์โดดเด่นทั้งภูเขาสูง และสายน้ำพาดผ่าน เป็นจุดที่สง่างาม เป็นเลิศด้านอภิวัง ครอบคลุมพื้นที่มากกว่า 30,000 ตารางเมตร และมีอาคารโบราณมากกว่า 6,000 ตารางเมตร ซึ่งบันไดหินและปูนบันถูกแกะสลักอย่างประณีต สีเคลือบชั้นดีมีกลิ่นอายของความโบราณและบรรยากาศดั่งก้าวข้ามมายังเขตเซียนบนชั้นฟ้า

วัดแห่งนี้เป็นที่รู้จักในฐานะวัดบรรพบุรุษของสำนักเต๋าอันดับที่ 1 (เจิ้งอี่) และจัดเป็นศาสนสถานที่ย่อยจัดการ ดูแลกิจการเผยแพร่ศาสนาของลัทธิเต๋าสมาชิกในสมัยราชวงศ์หยวนและหมิง ซึ่งนับเป็นจุดศูนย์รวมและจุดยุทธศาสตร์สำคัญในประวัติศาสตร์การเผยแพร่ลัทธิเต๋านในประเทศจีนยุคโบราณ



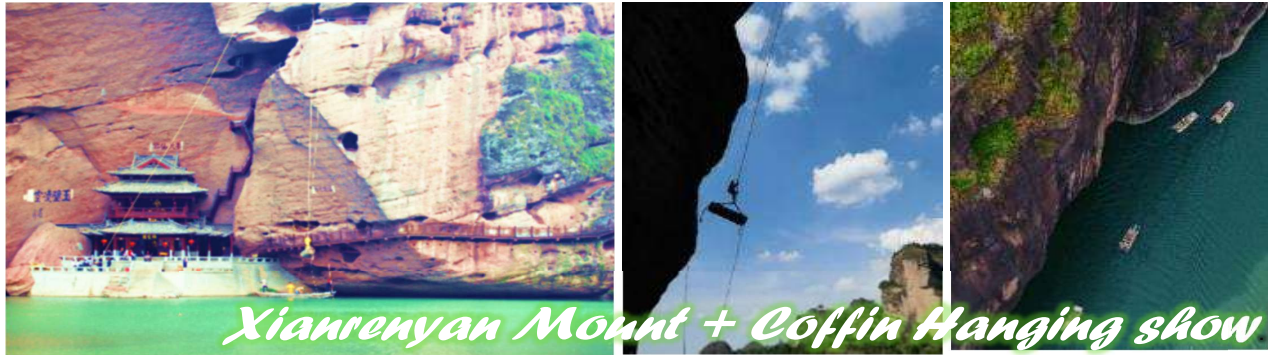
Shangqing Ancient Village

นำท่านสู่**เมืองโบราณซางซิง** เมืองเก่าแก่พันปีที่เจริญรุ่งเรืองจากลัทธิเต๋าทั้งอยู่ในอำเภอกุ้ยซี เมืองอิงถาน มณฑลเจียงซี ตั้งอยู่ในพื้นที่หลักของเขตทัศนียภาพภูเขาหลงหู ห่างจากเมืองอิงถาน 25 กิโลเมตร ตัวเมืองมีทิวทัศน์สวยงามและอากาศที่เย็นสบาย



เรื่องราวของเมืองโบราณซางซิงสืบย้อนกลับไปถึงราชวงศ์ใต้และเหนือ ประวัติศาสตร์ยาวนานกว่า 1,700 ปี ตามบันทึกระบุว่า ในสมัยราชวงศ์ซุยมีการตั้งเพิงขายของซึ่งพอมานานไปไม่นานก็เริ่มขยายตัวเป็นตลาด และกลายเป็นเมืองในที่สุด ซึ่งต่อมารู้จักกันในชื่อ "เมืองอีหยาง" โดยในช่วงปลายราชวงศ์ถังก็ได้เปลี่ยนชื่อเป็นเมืองนี้ยา และได้รับการเปลี่ยนชื่ออีกครั้งเป็นเมืองซางซิงในช่วงสมัยราชวงศ์ซ่งและหยวน ซึ่งคงอยู่จนถึงปัจจุบัน จนสมัยราชวงศ์หมิงและชิง เมืองนี้เจริญรุ่งเรืองขึ้นอย่างไม่เคยมีมาก่อน และกลายเป็นศูนย์กลางการกระจายสินค้าสำคัญของแนวแม่น้ำเซียงไฮ้ เจ้อเจียง อันฮุย และเจียงซี

เมืองโบราณแห่งนี้มีชื่อเสียงในฐานะแหล่งกำเนิดลัทธิเต๋าในประเทศจีน จางเทียนซือและลูกหลานของท่านอาศัยอยู่ที่นี้มาเป็นเวลา 63 ชั่วอายุคนและยาวนานกว่า 1,900 ปี ทำให้เมืองซางซิงเป็นที่รู้จักในฐานะ "เมืองเต๋าอันดับ 1 ของจีน" หนึ่งในเจ็ดในจีนและต่างประเทศ



หนึ่งในการแสดงที่พลาดไม่ได้ของการมาเยือนเขาหลงหู **โชว์แขวนโลงศพ** การแสดงที่แปรเปลี่ยนหนึ่งในวัฒนธรรมท้องถิ่น มาสร้างความบันเทิงที่ทั้งน่าทึ่ง หวาดเสียวและต้องอาศัยความชำนาญ ผ่านการฝึกฝนที่ยากลำบากของผู้แสดง ขณะเดินทางจะล่องมาทางแม่น้ำ และชมวิวทิวทัศน์ของภูเขาเขินเหรินเหยียน จนล่องมาถึงอาคารทรงจีนด้านล่างหุบเขา เมื่อสิ้นเสียงประทัดหน้าหอต้นเมฆด้านล่าง เหล่านักแสดงจะโรยตัวลงมาจากด้านบนผาอันสูงชัน ด้วยเทคนิคเฉพาะที่ฝึกฝนมาอย่างชำนาญ ท่วงท่าที่ทั้งแข็งแกร่ง และงดงาม พริ้วไหวและรวดเร็วจนลงมาถึงกลางผาที่มีร่องหินจะเป็นรูไว้ ด้วยแรงเหวี่ยงของน้ำหนักตัวและเชือก นักแสดงจะเหวี่ยงตัวเข้าไปในร่องหิน โดยโลงศพจำลองก็จะถูกชักออกขึ้นจากด้านล่างมารอที่ร่องหินเดียวกัน เพื่อใช้หลักการแรงเหวี่ยงพาโลงเหวี่ยงเข้าไปใกล้กับร่องหิน โดยด้านในก็จะมีนักแสดงคอยจับเชือกเส้นที่ติดอยู่กับโลงและดึงโลงเข้าสู่ร่องหินนั้นๆ เป็นอันจบการแสดงกลางเวหา

กลางวัน รับประทานอาหารกลางวัน ณ ภัตตาคาร

~ 12 ~

SL-KHN-001



ร่องวิหคเพลิง(เฟิ่งหวงโกว) เนื่องจากตั้งอยู่ในตำบลหวงหมา อำเภอหนานซาง มณฑลเจียงซี จึงมีอีกหลายชื่อเรียกตามสถานที่ตั้งอย่าง หวงหมาเฟิ่งหวงโกว หรือหนานซางเฟิ่งหวงโกว ซึ่งหากทุกท่านได้ยินให้ทราบไว้ว่าเป็นจุดเดียวกันนั่นเอง



Phoenix Trench (Fenghuang Gou)

เฟิ่งหวงโกวได้กลายเป็นแหล่งท่องเที่ยวแห่งชาติระดับ 4A เป็นหนึ่งในพื้นที่เพาะปลูกหนึ่งในสิบอันดับแรกของจีน เป็นจุดท่องเที่ยวที่ได้รับความนิยมมากที่สุดของประเทศจีนใน ปี พศ.2555 (2012) อุทยานแห่งนี้ได้ถูกพัฒนาขึ้นเพื่อทำเกษตรกรรมและพื้นที่ท่องเที่ยวชนบทเชิงนิเวศ เป็นแหล่งสาธิตการเกษตรเพื่อการพักผ่อนและการท่องเที่ยวในชนบท รวมถึงเป็นอุทยานเผยแพร่วิทยาศาสตร์แห่งชาติ

นอกจากเป็นแหล่งการเรียนรู้ที่สำคัญแล้ว เฟิ่งหวงโกวยังเป็นจุดถ่ายรูปที่ได้รับความนิยม ไม่ว่าจะเป็นสมาคมช่างภาพเจียงซี สถานที่สร้างแรงบันดาลใจของสมาคมนักเขียนบทกวีเจียงซี และเป็นสถานที่จัดงานแต่งงานกลางแจ้งที่ได้รับความนิยมสูงสุดและที่ใหญ่ที่สุดมณฑลเจียงซีอีกด้วย

เฟิ่งหวงโกว เป็นอุทยานท่องเที่ยวเชิงนิเวศ ที่มีเกษตรกรรมเชิงนิเวศ เป็นหัวใจหลักในการขับเคลื่อนอุตสาหกรรมท่องเที่ยวในพื้นที่ เฟิ่งหวงโกวมผสมผสานกิจกรรมทางการเกษตรเช่น การเก็บเกี่ยว การทำสวนทำไร่ การท่องเที่ยว การพักผ่อนหย่อนใจและการประชุมเข้าไว้ด้วยกัน โดยเฟิ่งหวงโกวตั้งอยู่ในเขตชานเมืองทางตะวันตกเฉียงเหนือของเมืองหนานซาง





จากนั้นนำท่านสู่ **ย่านวัฒนธรรมพระราชวังว่านโช้วกง** (เขตประวัติศาสตร์และวัฒนธรรมพระราชวังว่านโช้ว) ตั้งอยู่ในเมืองหนานชาง เป็นจุดหมายปลายทางยอดนิยมของนักท่องเที่ยวที่ผสมผสานประวัติศาสตร์ วัฒนธรรม และอาหารเข้าด้วยกัน สถานที่แห่งนี้ไม่เพียงแต่เป็นแลนด์มาร์คด้านประวัติศาสตร์และวัฒนธรรมของหนานชางเท่านั้น ยังเป็นสถานที่อันเหมาะสมกับการสัมผัสวัฒนธรรมดั้งเดิมของเจียงซีและลิ้มรสอาหารต้นตำรับอีกด้วย



ถนนคนเดินว่านโช้วกง เป็นสถานที่สำคัญทางประวัติศาสตร์ที่มีความเป็นมายาวนาน สร้างขึ้นในสมัยราชวงศ์ถัง ซึ่งครั้งหนึ่งเคยเป็นศูนย์กลางทางวัฒนธรรมและการค้าที่สำคัญของเมืองหนานชาง แม้ว่าจะผ่านระยะเวลา ผ่านลมและฝนมาหลายพันปี แต่อาคารประวัติศาสตร์และมรดกทางวัฒนธรรมมากมายยังคงได้รับการอนุรักษ์ไว้ ทำให้ผู้คนรู้สึกราวกับว่าพวกเขาได้ย้อนเวลากลับไปสู่ยุคโบราณก็ไม่ปาน รูปแบบสถาปัตยกรรมในบริเวณนี้มีความเป็นเอกลักษณ์อันโดดเด่น โดยผสมผสานองค์ประกอบสถาปัตยกรรมจากราชวงศ์หมิงและชิง ซึ่งแสดงให้เห็นลักษณะเฉพาะของสถาปัตยกรรมท้องถิ่นของเจียงซี เมื่อเดินบนถนนหินกรวด มีร้านค้าและอาคารแปลกตาอยู่ทั้งสองข้างทาง ได้ความรู้สึกเหมือนกับว่ากำลังท่องเที่ยวในสายน้ำแห่งประวัติศาสตร์อันยาวนาน

ใน ถนนคนเดินว่านโช้วกง อาหารถือเป็นองค์ประกอบหลักที่ขาดไม่ได้ คุณจะพบกับอาหารพิเศษจากทั่วมณฑลเจียงซี เช่น อาหารกาน อาหารจานปลาจากทะเลสาบบิว่หยาง และของว่างสไตล์หนานชาง พระราชวังว่านโช้ว ไม่เพียงแต่เป็นสถานที่ที่เหมาะสมแก่การเพลิดเพลินไปกับอาหารเลิศรสเท่านั้น แต่ยังเป็นสถานที่ถ่ายภาพสำหรับผู้ชื่นชอบการถ่ายภาพและผู้เชี่ยวชาญด้านแฟชั่นอีกด้วย อาคารโบราณ ตรอกซอกซอย และร้านค้าที่มีเอกลักษณ์เฉพาะในละแวกนี้เป็นฉากหลังที่สมบูรณ์แบบสำหรับการถ่ายภาพอันงดงามอีกด้วย

ถนนคนเดินว่านโช้วกงได้กลายมาเป็นแลนด์มาร์คอันเลื่องชื่อของเมืองหนานชาง ด้วยมรดกทางประวัติศาสตร์และวัฒนธรรมอันยาวนาน รูปแบบสถาปัตยกรรมอันเป็นเอกลักษณ์ และอาหารท้องถิ่นที่แสน

~ 14 ~

SL-KHN-001



อร่อย ไม่ว่าจะคุณต้องการทำความเข้าใจวัฒนธรรมเจียงซีให้ลึกซึ้งยิ่งขึ้น หรือชิมอาหารท้องถิ่นและถ่ายรูปสถานที่แห่งนั้นก็ยังสามารถตอบสนองความต้องการของคุณท่านได้เป็นอย่างดี

คำ อิสระอาหารค่ำ ตามอัธยาศัย

นำทุกท่านเข้าพักที่โรงแรม พักผ่อนเตรียมตัวท่องเที่ยวในวันสุดท้ายการเดินทางกลับไทย

ที่พัก NOVOTEL SUNAC HOTEL หรือเทียบเท่า

วันที่ 4 เดินชมรอบหอเกิ่งหวัง – เดินว่านตำจิน Street Food – เดินทางจากสนามบินนานาชาติชางเป่ย์ หนานชาง – สู่สนามบินนานาชาติดอนเมือง (กรุงเทพฯ)

เช้า รับประทานอาหารเช้า ณ ห้องอาหารของโรงแรม

นำทุกท่านสู่ **หอเกิ่งหวัง** “**ตะวันลับห่านป่า บินเคียง สายธารสารทฤดู ดั่งฟ้าสีชาด**”



หอเกิ่งหวัง(หอสูงของเกิ่งอ๋อง)ตั้งอยู่บนฝั่งตะวันออกของแม่น้ำกานเจียงในเมืองหนานชาง เมืองหลวงโบราณที่ขึ้นชื่อในเรื่องทรัพยากรธรรมชาติอันอุดมสมบูรณ์และผู้คนที่มีโดดเด่น สร้างขึ้นในปีที่สี่ของรัชสมัยหย่งชวยแห่งราชวงศ์ถัง (653) โดย เกิ่งอ๋องหลี่หยวนอิง พระอนุชาในจักรพรรดิถังไท่จงแห่งราชวงศ์ถัง เมื่อครั้งที่พระองค์ยังดำรงตำแหน่งเป็นผู้ว่าราชการเมืองหงโจว (ปัจจุบันคือหนานชาง) จึงเป็นที่มาของชื่อ หอสูงของเกิ่งอ๋อง(เกิ่งหวังเกอ) มีบทกวีและบทความมากมายที่ยกย่องหอเกิ่งหวังในประวัติศาสตร์ หนึ่งในนั้นหวังป้อ ซึ่งเป็นบุคคลสำคัญคนหนึ่งในช่วงต้นราชวงศ์ถัง ได้เขียน "ล่าน้ำหอเกิ่งหวัง" อันโด่งดังเมื่อท่านเดินทางผ่านเมืองหนานชาง โดยมีข้อความว่า “**ตะวันลับห่านป่า บินเคียง สายธารสารทฤดู ดั่งฟ้าสีชาด**” เพื่อพรรณาคความงดงามของมโนภาพที่ผ่านสายตาท่านให้เป็นที่ประจักษ์ หอเกิ่งหวังก็มีชื่อเสียงโด่งดังขึ้นด้วย



เหตุนี้ หอเติงหวังมีประวัติศาสตร์ยาวนานกว่า 1,300 ปี แม้ถูกทำลายแต่ก็ถูกบูรณะขึ้นใหม่ถึง 29 ครั้ง และหอเติงหวังที่เราเห็นในปัจจุบันได้รับการสร้างใหม่และสร้างเสร็จเมื่อวันที่ 8 ตุลาคม 2532 (1989)

ตัวอาคารแห่งนี้มีเมืองเป็นฉากหลังและหันหน้าไปทางแม่น้ำหนานผู่ และภูเขาซีซาน วิสัยทัศน์ที่กว้างขวางเมื่อยืนอยู่เบื้องหน้าหอเติงหวัง สิ่งแรกที่คุณเห็นคือตัวอักษรสี่ตัว "เติงเก้อ ชิวฟง"(แปล สายลมฤดูใบไม้ร่วง หอเติง) บนซุ้มประตูทางเข้า ซึ่งอธิบายความเรียบง่ายและความเคร่งขรึมของหอแห่งนี้ได้อย่างสมบูรณ์แบบเมื่อมองขึ้นไป คุณจะเห็นตัวอักษรสามตัว แผ่นโลหะสีทองจารึก "หอเติงหวัง" แขนงสูง ซึ่งเขียนโดยซุตงฟัว (กวีผู้เลื่องชื่อในสมัยราชวงศ์ซ่งเหนือ)



Wanda Plaza Street Food

พาทุกท่านมาเยือนจุดหมายสุดท้ายก่อนเดินทางกลับไทย **สตรีทฟู้ดห้างวันต้า พลาซ่า** (Wanda Jinjie Street food) เมืองหนานชาง ให้ทุกท่านได้แวะพักผ่อน ชื้อของฝากกันให้จุใจกับห้างอันดับต้นๆ ในเมืองหนานชาง

สมควรแก่เวลา นำทุกท่านเดินทางสู่สนามบิน

14:15 ออกเดินทางจากสนามบินนานาชาติชางเป่ย์ เมืองหนานชาง ประเทศจีน สู่ กรุงเทพฯ โดยสายการบิน Thai lion Air (SL) เที่ยวบิน SL939

16:55 เดินทางถึง สนามบินนานาชาติดอนเมือง โดยสวัสดิภาพ



ประกาศสำคัญ: รับเฉพาะผู้มีวัตถุประสงค์เพื่อการท่องเที่ยวเท่านั้น ค่าทัวร์ที่จ่ายให้กับบริษัท เป็นการชำระแบบจ่ายชำระขาด และบริษัทได้ชำระให้กับสายการบินและสถานที่ต่างๆ แบบชำระขาดเช่นกันก่อนออกเดินทาง ฉะนั้นหากท่านไม่ได้ร่วมเดินทางหรือใช้บริการตามรายการไม่ด้วยสาเหตุใด หรือได้รับการปฏิเสธการเข้าหรือออกนอกเมืองจากประเทศในรายการ (ประเทศไทย และประเทศจีน) ทางผู้จัดขอสงวนสิทธิ์การคืนเงินรวมทั้งค่าตัวเครื่องบินให้แก่ท่าน

บริษัทขอสงวนสิทธิ์และแจ้งให้ผู้ใช้บริการทราบว่า : โปรแกรมและรายละเอียดของการเดินทางอาจมีการเปลี่ยนแปลงได้ตามความเหมาะสม โดยไม่ต้องแจ้งให้ทราบล่วงหน้า ทั้งนี้ขึ้นอยู่กับ การจราจร สภาพอากาศ และเหตุสุดวิสัยต่าง ๆ ที่ไม่สามารถคาดการณ์ได้ล่วงหน้าโดยทางบริษัทจะรักษาผลประโยชน์และความปลอดภัยของผู้เดินทางเป็นสำคัญและไม่สามารถเปลี่ยนเป็นเงินสด ทางมีคฤเทศก์และพนักงานขับรถ จะจัดโปรแกรมให้ตามความเหมาะสมกับเวลา และต้องขึ้นอยู่กับสภาพการจราจรในวันเดินทางนั้นๆ อาจเปลี่ยนแปลงโดยมิต้องแจ้งให้ทราบล่วงหน้า

บริษัทฯ ขอสงวนสิทธิ์ กรณีผู้เดินทางมาจากต่างจังหวัดหรือต่างประเทศ และจะทำการสำรองตัวเครื่องบินหรือยานพาหนะอื่นๆเพื่อใช้ในการเดินทางมาและกลับ ณ สนามบิน ทางบริษัท จะไม่รับผิดชอบค่าใช้จ่าย เนื่องจากเป็นค่าใช้จ่ายที่นอกเหนือจากโปรแกรม

กรณีพัก 3 ท่านห้อง ทางโรงแรมจะทำการเสริมเตียงให้ การเสริมเตียงจะขึ้นอยู่กับนโยบายของโรงแรมนั้นๆ (บางโรงแรมใช้เตียง SGL ในการเสริมเตียง บางโรงแรมจะใช้ฟูกในการเสริมเตียง) **กรณีที่ห้องพักสำหรับ 3 ท่าน (TRIPLE ROOM) เต็ม หรือทางโรงแรมไม่สามารถเสริมเตียงให้ได้ ทางบริษัทอาจจะต้องปรับไปนอนห้องพักสำหรับ 2 ท่าน 1 ห้อง และ สำหรับ 1 ท่าน 1 ห้อง โดยมีค่าใช้จ่ายเพิ่มเติม(แจ้งภายหลัง)**

กรณีที่ท่านที่ต้องการ ห้อง Double Room (เตียงใหญ่ 1 เตียง) ทางบริษัทจะทำการ Request กับทางโรงแรมให้ล่วงหน้า หากทางโรงแรมไม่สามารถจัดหาให้ได้ ทางบริษัทจะจัดเป็นห้อง TWIN (เตียงแฝด) ให้สำหรับ 2 ท่าน



✔ อัตราค่าบริการนี้รวม

	ค่าตั๋วเครื่องบินที่ระบุวันเดินทาง ไป-กลับพร้อมคนละ		ค่าค่าน้ำมันทุกแห่ง ตามรายการ
	ค่ากระเป๋าเดินทางท่านละ 1 ใบ (น้ำหนักไม่เกิน 20 กิโลกรัม)		ค่ามัคคุเทศก์ของบริษัทดูแล ตลอด เดินทาง
	ค่าอาหารตามที่ระบุในรายการ		ค่ารถโค้ชรับอากาศยานที่เกี่ยวข้อง ตามรายการ พร้อมคนขับรถ ที่ชำนาญเส้นทาง
	ค่าห้องพักในโรงแรมตามที่ระบุ ในรายการหรือเทียบเท่า (2-3 ท่าน / ห้อง)		ค่าเข้าชมสถานที่ท่องเที่ยว ตามรายการ
	ค่าประกันอุบัติเหตุในระหว่างการเดินทาง คุ้มครองวงเงินท่านละ 1,000,000 บาท (เงื่อนไขตามกรมธรรม์)		ภาษีมูลค่าเพิ่มค่าบริการ 7 %
	ค่าน้ำดื่มวันละ 1 ขวดต่อท่าน		

✘ อัตราค่าบริการนี้ไม่รวม

	ไม่รวมค่าทิปไกด์ และ คนขับรถ		ไม่รวมค่าธรรมเนียมวีซ่าและ ดำเนินการยื่นสำหรับลูกค้า
	ไม่รวมค่าตรวจหาเชื้อ RT-PCR ของลูกค้า อย่างน้อย 72 ชม.		ไม่รวมค่าธรรมเนียมน้ำมันและค่าค่าน้ำมัน ในกรณีที่สายการบินมีการปรับขึ้นราคา
	ไม่รวมค่าใช้จ่ายส่วนตัว อาทิเช่น ค่าธรรมเนียมการจัดทำหนังสือเดินทาง ค่าเครื่องดื่มที่สิ่งพิเศษ, ค่าโทรศัพท์, ค่าซักรีด, ค่าน้ำหนักกระเป๋าเกินจากกติกาสายการบินที่กำหนดและมากกว่า 1 ใบ, ค่ารักษาพยาบาล กรณีเกิดการเจ็บป่วยจากโรคประจำตัว, ค่ากระเป๋าเดินทางที่ชำรุด หรือของมีค่าที่สูญหายในระหว่างการเดินทาง เป็นต้น		



✓ เงื่อนไขสำหรับการจอง

- กรุณาจองล่วงหน้าพร้อมสำเนาหนังสือเดินทางและชำระมัดจำท่านละ 10,000 บาท ภายใน 3 วันหลังทำการจอง (กรณีลูกค้าทำการจองน้อยกว่าวันเดินทาง 25 วัน ทางบริษัทขอสงวนสิทธิ์ในการเก็บค่าทัวร์เต็มจำนวนทันทีในวันที่ยังจองเท่านั้น)
- *ส่วนที่เหลือ ชำระก่อนวันเดินทาง 30 วัน (นับรวมวันเสาร์และวันอาทิตย์)
- **กรณีที่ท่านชำระค่าทัวร์ทั้งหมดหรือบางส่วนทางบริษัทถือว่าท่านได้ยอมรับเงื่อนไขและข้อตกลงต่างๆ ที่ได้ระบุไว้ทั้งหมดนี้แล้ว

✗ การยกเลิกสำหรับการจอง

- ตามหลักเกณฑ์เกี่ยวกับการกำหนดอัตราค่าบริการคืนให้แก่นักท่องเที่ยว 2563
- * ยกเลิกการเดินทางล่วงหน้า 30 วันขึ้นไป ก่อนวันนำเที่ยว คืนเงินทั้งหมด (โดยหักจากค่าใช้จ่ายจริง เช่น ค่าวีซ่า ค่ามัดจำของบัตรโดยสารเครื่องบิน ค่าใช้จ่ายที่จำเป็นอื่นๆ)
- * ยกเลิกการเดินทางล่วงหน้าไม่น้อยกว่า 30 วันก่อนวันนำเที่ยว คืนเงิน 50 % ของค่าทัวร์
- * ยกเลิกการเดินทางล่วงหน้าไม่น้อยกว่า 15 วันก่อนวันนำเที่ยว ขอสงวนสิทธิ์คืนเงินในทุกรณี



โปรดตรวจสอบพร้อมส่งสำเนาหนังสือเดินทาง ที่มีอายุเหลือมากกว่า 180 วัน นับจากวันที่เดินทาง บริษัทไม่รับผิดชอบหากกรณี หนังสือเดินทางมีอายุน้อยกว่า 180 และไม่สามารถเดินทางได้หรือโดนปฏิเสธจากสายการบินและเจ้าหน้าที่ตรวจคนเข้าเมืองนั้นๆ

ทางบริษัท ผู้จัดทำจะไม่รับผิดชอบและไม่สามารถคืนเงินค่าใช้จ่ายต่างๆได้ เนื่องจากเป็นรายการเหมาจ่าย กับตัวแทนต่างๆ หากเกิดกรณี ผู้เดินทางไม่ผ่านการพิจารณาในการตรวจเข้า-ออกเมือง หรือกรมแรงงาน สายการบินในประเทศไทยหรือประเทศต่างๆ หรืออื่นเนื่องมาจากภาระหน้าที่ส่อไปในทางผิดกฎหมายของ ประเทศไทยและประเทศต่างๆ การหลบหนี เข้าออกเมือง หรือเอกสารการเดินทางไม่ถูกต้อง หรือ การถูกปฏิเสธ การเข้า-ออกประเทศต่างๆ ในกรณีอื่นๆ

บริษัทฯ ขอสงวนสิทธิ์แจ้งยกเลิกการเดินทางก่อนล่วงหน้า 10 วัน ในกรณีที่ไม่สามารถทำวีซ่าเดินทางได้ในกรณีนี้บริษัทฯ ยินดีคืนเงินให้ทั้งหมด (ยกเว้นค่าธรรมเนียมวีซ่าซึ่งได้ชำระไว้กับทางสถานทูตแล้ว กรณีต้องใช้วีซ่า) หรือจัดหาคณะทัวร์อื่นให้ถ้าต้องการ



หมายเหตุกรุณาศึกษาเงื่อนไขทั้งหมดก่อนการจอง เพื่อความเข้าใจที่ตรงกันระหว่างลูกค้าและบริษัท

1. ราคาดังกล่าวรวมภาษีน้ำมันและภาษีสนามบินแล้ว หากมีการประกาศปรับเพิ่มก่อนการเดินทางทางบริษัทขอเก็บเพิ่มตามจริง
2. บริษัทฯ สงวนสิทธิ์ในการที่จะไม่รับผิดชอบใดๆทั้งสิ้น ซึ่งนอกเหนือความรับผิดชอบของบริษัท เช่น การนัดหยุดงาน ว่างงาน, การล่าช้าจากสายการบิน ,การยกเลิกเที่ยวบิน ,ภัยธรรมชาติ ,สภาพการจราจร และการนำส่งของผิดกฎหมาย
4. บริษัทฯ ขอสงวนสิทธิ์ในการเปลี่ยนแปลงเที่ยวบิน โดยมีต้องแจ้งเหตุให้ทราบล่วงหน้า
5. ทางบริษัทฯ ไม่รับผิดชอบใดๆทั้งสิ้น กรณีสิ่งของสูญหาย อันเนื่องมาจากความประมาทของผู้เดินทาง ,การโจรกรรม และอุบัติเหตุอันเกิดจากความประมาทของผู้เดินทาง
6. หากท่านได้ชำระเงินมัดจำหรือค่าทัวร์กับทางบริษัทฯ แล้ว ถือว่าท่านตกลงยอมรับในเงื่อนไขและข้อตกลงต่างๆทั้งหมด
7. โปรแกรมนี้เป็นเพียงโปรแกรมที่เป็นข้อเสนอ ท่านจะต้องได้รับการยืนยันจากทางบริษัทฯ อีกครั้งหนึ่ง หลังจากทางบริษัท ได้ทำการสำรองโรงแรมและห้องพักในต่างประเทศเรียบร้อยแล้ว โดยโรงแรมอาจจัดให้ในระดับใกล้เคียงกัน หรืออาจจะปรับเปลี่ยนจากสถานที่ระบุไว้ในโปรแกรม
8. มีคฤหาสน์ พนักงาหรือตัวแทนของทางบริษัท ไม่มีสิทธิ์ในการให้คำสัญญาใดๆทั้งสิ้นแก่ผู้จัดทำ นอกจากนี้เอกสารนามโดยผู้มีอำนาจของผู้จัดชัดเจนเท่านั้น
9. ผู้จัดทำทัวร์นี้เป็นทัวร์แบบเหมา จะไม่รับผิดชอบและไม่สามารถคืนเงินค่าใช้จ่ายต่างๆได้ เนื่องจากเป็นรายการเหมาจ่ายกับตัวแทน ต่างๆ หากเกิดกรณีผู้เดินทางไม่ผ่านการพิจารณาในการตรวจเข้า-ออกเมือง ,กรมแรงงาน ,สายการบินในประเทศไทยหรือประเทศต่างๆ หรืออื่นเนื่องมาจากมาตรการกระทำที่ส่อไปในทางผิดกฎหมายของประเทศไทยและประเทศต่างๆ การหลบหนี เข้าออกเมือง หรือเอกสารการเดินทางไม่ถูกต้อง หรือการถูกปฏิเสธการเข้า-ออกประเทศต่างๆ ในกรณีอื่นๆ
10. ในกรณีที่ลูกค้าต้องออกตัวโดยสารถภายในประเทศหรือออกตัวโดยสารถเอง กรุณาติดต่อเจ้าหน้าที่ของบริษัทฯ ก่อนทุกครั้ง ทางบริษัทฯ จะไม่ขอรับผิดชอบค่าใช้จ่ายใดๆ ทั้งสิ้น
11. โปรแกรมและรายละเอียดของการเดินทางอาจมีการเปลี่ยนแปลงได้โดยไม่ต้องแจ้งให้ทราบล่วงหน้า ทั้งนี้ขึ้นอยู่กับ การจราจร สภาพอากาศ และเหตุสุดวิสัยต่าง ๆ ที่ไม่สามารถคาดการณ์ได้ล่วงหน้าโดยทางบริษัทฯ จะรักษาผลประโยชน์และความปลอดภัยของผู้เดินทางเป็นสำคัญและไม่สามารถเปลี่ยนเป็นเงินสด
12. กรุณา อย่าขี้ดเขียน ฉีก หรือประทับตราใดๆ ที่ไม่เกี่ยวข้อง ลงในหนังสือเดินทางหากทางสายการบินไม่อนุญาตให้ใช้คืน หรือตำรวจตรวจคนเข้าเมืองประเทศนั้นๆ ปฏิเสธการเข้า-ออกประเทศ ทางบริษัทฯ ไม่รับผิดชอบทุกกรณี

ข้อมูลเพิ่มเติมเรื่องตั๋วเครื่องบิน

ในการเดินทางเป็นหมู่คณะ ผู้โดยสารจะต้องเดินทางไป-กลับพร้อมกัน หากต้องการเปลี่ยนวันเดินทางกลับ ท่านจะต้องชำระค่าใช้จ่ายส่วนต่างที่ทางสายการบิน (กรณีที่มีบัตรโดยสารสามารถเปลี่ยนได้) และบริษัททัวร์เรียกเก็บการจัดที่นั่งของกรุ๊ปเป็นไปโดยสายการบินเป็นผู้กำหนด ซึ่งทางบริษัทฯ ไม่สามารถเข้าไปแทรกแซงได้ ในกรณียกเลิกการเดินทางและได้ดำเนินการออกตั๋วเครื่องบินไปแล้ว (กรณีตั๋ว REFUND ได้) ผู้เดินทางต้องรอ REFUND ตามระบบของสายการบินเท่านั้น

ข้อมูลเพิ่มเติมเรื่องโรงแรมที่พัก

1. เนื่องจากตารางวางแผนห้องพักของแต่ละโรงแรมแตกต่างกัน จึงอาจทำให้ห้องพักแบบห้องเดี่ยว (Single) และห้องคู่ (Twin/Double) และห้องพักแบบ 3 ท่าน (Triple Room) ห้องพักอาจจะไม่ติดกัน
2. กรณีที่มีงานจัดประชุมนานาชาติ (Trade Fair) หรือเทศกาล เป็นผลให้ค่าโรงแรมสูงขึ้นมาและห้องพักอาจเต็ม



บริษัทฯ ขอสงวนสิทธิ์ในการปรับเปลี่ยนเพื่อให้เกิดความเหมาะสมการเดินทางเป็นครอบครัว

หากท่านเดินทางเป็นครอบครัวใหญ่หรือเดินทางพร้อมสมาชิกในครอบครัวที่ต้องได้รับการดูแลเป็นพิเศษ (Wheelchair), เด็ก และผู้สูงอายุที่มีโรคประจำตัว หรือ ไม่สะดวกในการเดินทางท่องเที่ยวติดต่อกัน ท่านและครอบครัวต้องให้การดูแลสมาชิกภายในครอบครัวของตนเอง เนื่องจากการเดินทางเป็นหมู่คณะ หัวหน้าทัวร์มีความจำเป็นต้องดูแลคณะทัวร์ทั้งหมด สำหรับผู้เดินทางที่อายุไม่ถึง 18 ปี และไม่ได้ออกเดินทางกับบิดา มารดา ต้องมีจดหมายยินยอมให้บุตรเดินทางไปยังต่างประเทศจาก บิดาหรือมารดาแนบมาด้วย

ข้อความซึ่งถือเป็นสาระสำคัญสำหรับท่านที่ร่วมเดินทาง

ทางบริษัทฯ เป็นตัวแทนในการจัดนำสัมมนา และการเดินทางที่มีความชำนาญ โดยจัดหาโรงแรมที่พัก อาหาร ยานพาหนะและสถานที่ท่องเที่ยวพร้อมทั้งการสัมมนา ดูงานเพื่อความสะดวกสบายและเกิดประโยชน์สูงสุดในการเดินทาง ทั้งนี้ทางบริษัทฯ ไม่สามารถรับผิดชอบในอุบัติเหตุหรือความเสียหายที่เกิดจากโรงแรมที่พัก ยานพาหนะ, อันเนื่องจากอุบัติเหตุรวมถึงภัยธรรมชาติ โจรกรรม, วัฒนธรรม, อัคคีภัย, การฉ้อโกง, การจลาจล, สงครามการเมือง, การผันผวนของอัตราแลกเปลี่ยนเงินตราต่างประเทศ, การนัดหยุดงาน, ความล่าช้าของเที่ยวบิน, สายการบินเรือ, รถไฟ, พาหนะท้องถิ่น, ตลอดจนการถูกขโมยหรือลักพาตัวจากกงสุลและหรือส่วนงานที่เกี่ยวข้องกับสถานเอกอัครราชทูต รวมถึงผู้มีอำนาจทำการแทนประจำประเทศไทย (โดยไม่ว่าต้องแสดงเหตุผล เนื่องจากเป็นสิทธิพิเศษทางการทูต) ซึ่งอยู่เหนือการควบคุมของบริษัทฯ หมายรวมถึงในระหว่างการเดินทางท่องเที่ยวทั้งในหรือต่างประเทศ แต่ทางบริษัทฯ มีความคุ้มครอง และประกันอุบัติเหตุ ตามเงื่อนไขที่บริษัทฯ ที่รับประกันในกรณีที่ผู้ร่วมเดินทางถูกขโมยโดยเจ้าหน้าที่ตรวจคนเข้าเมืองของประเทศไทย และ/หรือ ต่างประเทศ มิให้เดินทางออก หรือ เข้าประเทศ เนื่องจาก ความประพฤติ พฤติกรรมของผู้เดินทางไม่ปฏิบัติตามกฎระเบียบด้านการควบคุมโรคติดต่อเฉพาะพื้นที่ที่มีการเปลี่ยนแปลงเอกสารเพื่อการเดินทาง รวมถึงมีสิ่งผิดกฎหมาย บริษัทฯ จะไม่คืนค่าใช้จ่ายใดๆ รายละเอียดด้านการเดินทาง อาจมีการเปลี่ยนแปลงได้ตามความจำเป็น หรือเพื่อความเหมาะสมทั้งปวง โดยมีต้องแจ้งให้ทราบล่วงหน้า ทั้งนี้การขอสงวนสิทธิ์ดังกล่าว บริษัทฯจะยึดถือและคำนึงถึงผลประโยชน์ต่อลดจนความปลอดภัยของท่านผู้เกี่ยวข้องที่ร่วมเดินทางเป็นสำคัญ