

BEST JAPAN

รหัส : BT-NG005\_XJ

5 วัน | 3 คืน

เที่ยวแบบไร้กังวล  
การ์ตูนดี  
ไกด์นำเที่ยว  
สื่อสารญี่ปุ่นได้



# Nagoya

ชิราคาวาโกะ • โทจินโบะ • ฟุคุอิ

เช็คอิน "เมืองฟุคุอิ"

ชมหน้าผาโทจินโบะ เยือนพิพิธภัณฑ์ไดโนเสาร์ฟุคุอิ

30,999.-

ราคา  
เริ่มต้น

\*รวมภาษีมูลค่าเพิ่ม 7%

เดินทาง : เมษายน 2568



สวนดอกไม้บานานาโนะซาโตะ



ปราสาทนาโกย่า



ช้อปปิ้งย่านซาคาเอะ



น้ำหนักกระเป๋า  
20 Kg.



พักรวม  
3 คืน



อาหาร  
5 มื้อ



ชมหมู่บ้านมรดกโลกชิราคาวาโกะ เยือนวัดพุทธชื่อดังย่านนาโกย่า วัดโอสุคินงง เต็มอิ่มช้อปปิ้งย่านซาคาเอะ

5 วัน | 3 คืน

# Nagoya

ชิราคาวาโกะ • โทจินโบะ • ฟุคุอิ

☑️ ถ่ายรูปคู่หน้าผาโทจินโบะ

☑️ เข้าชมพิพิธภัณฑ์ไดโนเสาร์ฟุคุอิ

☑️ ช้อปปิ้งอิสระที่ซากาเอะ



เดินทางโดยสายการบินแอร์เอเชียเอ็กซ์



อาหาร : 5 มื้อ



โรงแรม : 3 ดาว

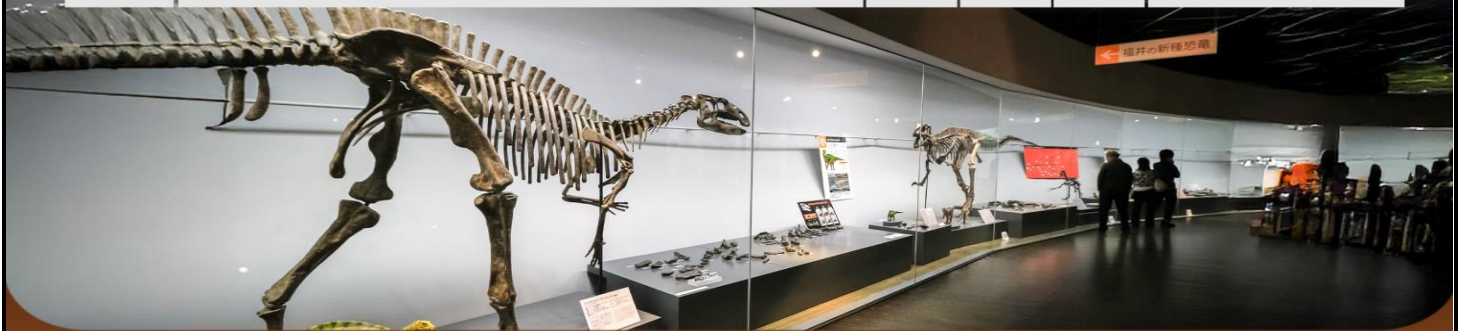


FLIGHT : XJ638  
DMK 00:45 → → NGO 08:40



FLIGHT : XJ639  
NGO 10:30 → → DMK 14:35

วันที่	รายการทัวร์	อาหาร			โรงแรม
		เช้า	กลางวัน	เย็น	
1	• กรุงเทพฯ สนามบินดอนเมือง				
2	• ทำอากาศยานนานาชาติชูบุเซ็นแทรร์ ประเทศญี่ปุ่น • เมืองกิฟุ • หมู่บ้านชิราคาวาโกะ • อีออน มอลล์		✓		KANASAWA HOTEL AREA หรือเทียบเท่า 3 ดาว
3	• จังหวัดฟุคุอิ • หน้าผาโทจินโบะ • พิพิธภัณฑ์ไดโนเสาร์แห่งจังหวัดฟุคุอิ • ย่านช้อปปิ้งซากาเอะ	✓	✓		NAGOYA HOTEL AREA หรือเทียบเท่า 3 ดาว
4	• ปราสาทนาโกย่า • วัดโอสึคินนอน • ถนนช้อปปิ้งโอสึ • เทศกาลดอกไม้เนบานานาโนะซาโตะ • มิตซูชิ เอ้าท์เล็ท	✓			CHUBU HOTEL AREA หรือเทียบเท่า 3 ดาว
5	• ทำอากาศยานนานาชาติชูบุเซ็นแทรร์ ประเทศญี่ปุ่น • สนามบินดอนเมือง กรุงเทพฯ	✓			



รายการทัวร์อาจมีสลับปรับเปลี่ยนตามความเหมาะสม โดยดูสถานการณ์หน้างานเป็นหลัก แต่จะเที่ยวครบทุกรายการ

## อัตราค่าบริการและเงื่อนไขรายการท่องเที่ยว

วันเดินทาง	จำนวน ต่อกรุ๊ป	ผู้ใหญ่	เด็กอายุต่ำกว่า 6 ปี ไม่มีเตียง	พักเดี่ยว
10 - 14 เมษายน 2568	30+1	35,999	33,999	6,900
17 - 21 เมษายน 2568	30+1	32,999	30,999	6,900
24 - 28 เมษายน 2568	30+1	30,999	28,999	6,900

**\*\*ราคา INFANT (อายุไม่ถึง 2 ปี บริบูรณ์ ณ วันเดินทางกลับ) ท่านละ 10,000 บาท ไม่มีที่นั่ง  
อัตรานี้รวมรายการทัวร์และตั๋วเครื่องบินแล้ว\*\***

**อัตราค่าบริการนี้สำหรับลูกค้าเดินทางพร้อมคณะทัวร์เท่านั้น หากลูกค้ามีความประสงค์ไม่เดินทางพร้อมคณะทัวร์หรือ  
ตามโปรแกรมทัวร์ ทางบริษัทฯ ขออนุญาตเก็บค่าใช้จ่ายเพิ่มเติมท่านละ 5,000 บาท โดยมีต้องแจ้งให้ท่านทราบล่วงหน้า**

**ราคา JOINLAND หักตั๋วเครื่องบินออกท่านละ 13,000 บาท**

**อัตราค่าบริการนี้ไม่รวม ค่าทิปไกด์, พนักงานขับรถ รวมทั้งทริป 2,000 บาท/ท่าน**

โปรแกรมการเดินทาง 5 วัน 3 คืน : เดินทางโดยสายการบินไทยแอร์เอเชียเอ็กซ์



DMK	→	NGO	NGO	→	DMK
เที่ยวบิน	ออก	ถึง	เที่ยวบิน	ออก	ถึง
XJ638	00.45	08.40	XJ639	10.30	14.35

วันแรก กรุงเทพฯ สนามบินดอนเมือง

21.30 น. พร้อมกันที่ สนามบินดอนเมือง อาคาร 1 ชั้น 3 ประตู 6 เคาน์เตอร์ 6-7 สายการบินไทยแอร์เอเชีย เอ็กซ์ Thai Air Asia X (XJ) โดยมีเจ้าหน้าที่อำนวยความสะดวกแก่ทุกท่าน

วันที่สอง ทำอากาศยานนานาชาติซูบุนเซ็นแทรร์ ประเทศญี่ปุ่น • เมืองกิฟุ • หมู่บ้านชิราคาวาโกะ • อีออน มอลล์ ๑ (-/กลางวัน/-)

00.45 น. ออกเดินทางสู่เมืองนาโงย่า ประเทศญี่ปุ่น โดยเที่ยวบินที่ XJ638 (ค่าทัวร์ไม่รวมอาหารและเครื่องดื่มบนเครื่อง)



08.40 น. เดินทางถึง ทำอากาศยานนานาชาติซูบุนเซ็นแทรร์ ประเทศญี่ปุ่น พบการต้อนรับอย่างอบอุ่นจากเจ้าหน้าที่ (เวลาท้องถิ่นที่ญี่ปุ่นเร็วกว่าประเทศไทย 2 ชั่วโมง)

นำท่านสู่ เมืองกิฟุ ตั้งอยู่ในภูมิภาคซูบุน จังหวัดนี้อยู่ระหว่างโตเกียว กับเกียวโต และอยู่ทางตอนเหนือของเมืองนาโงย่า มีธรรมชาติอันอุดมสมบูรณ์ ถูกล้อมรอบด้วยภูเขาและแม่น้ำ ด้วยธรรมชาติที่สมบูรณ์สุดๆ ของกิฟุ ทำให้นักท่องเที่ยวสามารถชื่นชมความงดงามของธรรมชาติได้ทุกฤดู

นำท่านชม

**หมู่บ้านมรดกโลกชิราคาวาโกะ** ตั้งอยู่บนภูเขาในเขตจังหวัดกิฟุและโทยาม่า ประกอบไปด้วยบ้านเรือนที่มีอายุเก่าแก่กว่า 200 – 300 ปี กระจายไปในแนวเหนือ - ใต้ ตามที่ราบแคบๆ ที่ขนานไปกับแม่น้ำโชกาวะ สิ่งที่น่าสนใจนักท่องเที่ยวคือ หมู่บ้านโอกิมาจิ ซึ่งเป็นหมู่บ้านหลักและมีขนาดใหญ่ที่สุดในชิราคาวาโกะ นอกจากนี้ยังได้รับการขึ้นทะเบียนให้เป็นหมู่บ้านมรดกโลกอีกด้วย ไฮไลท์หมู่บ้านแห่งนี้คือการเดินชมบ้านแบบกัสโชสึคิ ซึ่งเป็นบ้านชาวนาโบราณอายุมากกว่า 250 ปี บ้านแบบกัสโชสึคิ มีลักษณะพิเศษ คือเป็นบ้านแบบญี่ปุ่นดั้งเดิม ซึ่งคำว่า กัสโช แปลว่า พนมมือ ตามรูปแบบของบ้านที่หลังคาชันถึง 60 องศา ลักษณะคล้ายสองมือที่พนมมือเข้าหากัน เพื่อป้องกันและรองรับหิมะทับถมในฤดูหนาวนั่นเอง โครงสร้างของบ้านก่อสร้างขึ้นโดยไม่ใช้ตะปู วัสดุก่อสร้างล้วนมาจากธรรมชาติ และบางบ้านเปิดเป็นร้านค้า ร้านขนมไว้บริการนักท่องเที่ยวอีกด้วย



กลางวัน

🍽️ บริการอาหารกลางวัน ณ ภัตตาคาร

นำท่าน

อิสระช้อปปิ้ง ณ **อโอน มอลล์** ห้างสรรพสินค้าชั้นนำของญี่ปุ่น ที่มีสินค้ามากมายหลายชนิดในราคา ย่อมเยาให้ท่านเลือกซื้อได้อย่างเพลิดเพลินไม่ว่าจะเป็นอาหาร เครื่องดื่ม เสื้อผ้า เครื่องประดับ เครื่องสำอางและยา ซึ่งห้างอโอน มอลล์ นี้ เป็นห้างสรรพสินค้าที่อยู่ในวิถีชีวิตของคนญี่ปุ่น เพราะ สามารถหาซื้อสินค้าได้ทุกชนิดในแห่งเดียวได้เลย และทุกๆช่วงเทศกาลทางห้างก็มีการจัดโปรโมชั่น ประจำฤดูกาลอีกด้วย อีกทั้งยังสามารถนำสินค้าไปทำเรื่องยกเว้นภาษี โดยนำสินค้าที่ซื้อมาไปที่ เคาน์เตอร์ TAX REFUND พร้อมกับแสดงใบเสร็จและพาสปอร์ตก็สามารถทำเรื่องยกเว้นภาษีได้ เรียบร้อย



คำ **๑๗ อิสระอาหารค่ำตามอัธยาศัย**

ที่พัก **KANASAWA HOTEL AREA ระดับ 3 ดาว หรือเทียบเท่ามาตรฐานของประเทศญี่ปุ่น**

(โรงแรมที่ระบุในรายการทัวร์เป็นเพียงโรงแรมที่นำเสนอเบื้องต้นเท่านั้น ซึ่งอาจมีการเปลี่ยนแปลง แต่โรงแรมที่เข้าพักจะเป็นโรงแรมระดับเทียบเท่ากัน)

วันที่สาม จังหวัดฟุกุอิ • หน้าผาโทจินโบ • พิพิธภัณฑ์ไดโนเสาร์แห่งจังหวัดฟุกุอิ • ย่านช้อปปิ้งซากา  
เอะ ๗ (เช้า/กลางวัน/-)

**เช้า** ๗ บริการอาหารเช้า ณ ห้องอาหารของโรงแรม

**เดินทางสู่** **จังหวัดฟุกุอิ** เป็นจังหวัดที่อยู่ตอนบนของเกาะฮนชู ซึ่งหันหน้าออกสู่ทะเลญี่ปุ่น รายล้อมไปด้วย  
ธรรมชาติ และโอบล้อมด้วยขุนเขา เต็มไปด้วยเสน่ห์สิ่งแวดล้อมทางธรรมชาติอันอุดมสมบูรณ์และ  
สถานที่ท่องเที่ยวที่อบอวลด้วยกลิ่นอายแห่งประวัติศาสตร์

**นำท่านชม** **หน้าผาโทจินโบ** เกิดจากการระเบิดของภูเขาไฟทำให้เกิด Pyroxene Andesite เมื่อเย็นสนิทก็  
กลายเป็นเสาหินที่มีความเหลี่ยมเรียงตัวกันเป็นแนวตั้งก่อตัวติดกันระยะทางหลายกิโลเมตร ซึ่ง  
ลักษณะพิเศษนี้ทำให้กลายเป็นอีกหนึ่งสถานที่นักท่องเที่ยวที่นำเสนอใจ



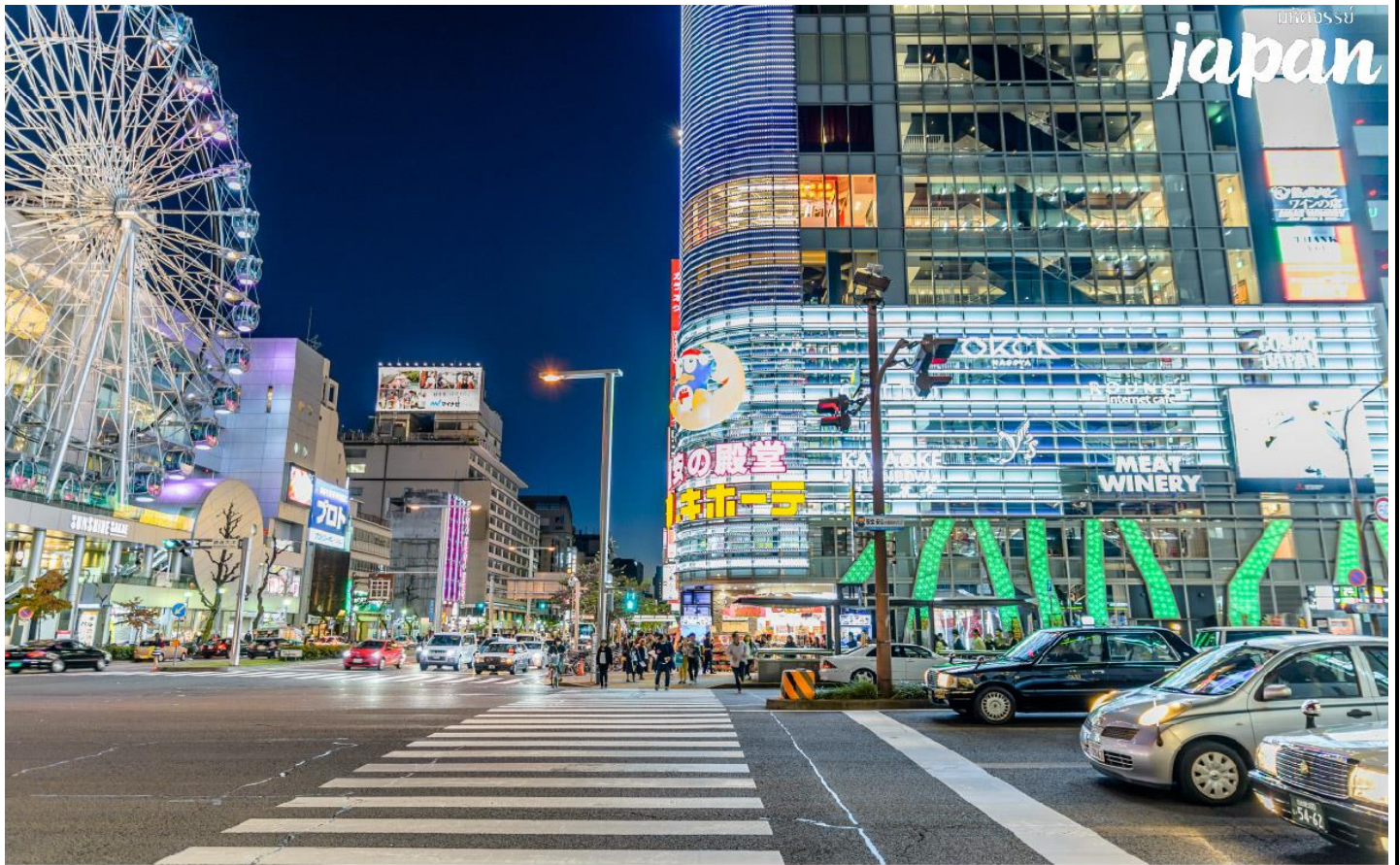
## กลางวัน ๑๑ บริการอาหารกลางวัน ณ ภัตตาคาร

นำท่านชม **พิพิธภัณฑ์ไดโนเสาร์แห่งจังหวัดฟุคุอิ** แห่งนี้จัดแสดงไดโนเสาร์จำนวนมากซึ่งเป็นที่ชื่นชอบของเด็กผู้ชาย การจัดแสดงอันน่าตื่นใจของพิพิธภัณฑ์แห่งนี้ ไม่ว่าจะเป็นโครงกระดูกไดโนเสาร์ครบตัวที่จัดแสดงอยู่ถึง 43 ตัว หรือฉากไดจิโอรามาที่แสดงการต่อสู้กันของไดโนเสาร์ จะสร้างความสนุกสนานให้กับเด็กๆ ได้อย่างแน่นอน นอกจากนี้ในบริเวณใกล้ๆ กัน ยังมีสวนสาธารณะที่มีเครื่องเล่นธีมไดโนเสาร์ “ป่าไดโนเสาร์คัทสึยามะ” ซึ่งภายในมี “สวนไดโนปาร์ค” ที่ให้ความรู้สึกราวกับกำลังหลงเข้าไปในป่าที่มีไดโนเสาร์อาศัยอยู่จริงๆ



เดินทางสู่ **ย่านช้อปปิ้งซากาเอะ** เป็นย่านใจกลางเมืองตั้งอยู่ทางด้านตะวันออกของสถานี Nagoya Station เป็นระยะทาง 2 กิโลเมตร และในบริเวณใกล้เคียงจะมีห้างสรรพสินค้าแหล่งช้อปปิ้งหลายแห่ง และยังมีร้านอาหารให้ที่ที่น่าสนใจอีกมากมาย และบริเวณใกล้เคียงยังเป็นสถานที่ที่ที่น่าสนใจอีกอย่างมาก เช่น Nagoya TV Tower เป็นแลนมาร์คอันเก่าแก่ของนาโงยาเพราะเป็นหอส่งสัญญาณโทรทัศน์แห่งแรกในญี่ปุ่น สูง 180 เมตร และมีจุดชมวิวสูง 220 เมตร หรือ Oasis 21 เป็นสถานีรถไฟใหญ่ที่ครบวงจร มีร้านค้า มีแหล่งช้อปปิ้งหลากหลาย เป็นต้น





**คำ** ๑๗ อีสรอาหารค่ำตามอัธยาศัย

**ที่พัก** NAGOYA HOTEL AREA ระดับ 3 ดาว หรือเทียบเท่ามาตรฐานของประเทศญี่ปุ่น

(โรงแรมที่ระบุในรายการทัวร์เป็นเพียงโรงแรมที่นำเสนอเบื้องต้นเท่านั้น ซึ่งอาจมีการเปลี่ยนแปลง แต่โรงแรมที่เข้าพักจะเป็นโรงแรมระดับเทียบเท่ากัน)

**วันที่สี่** ปราสาทนาโกย่า • วัดโอสึคันนอน • ถนนช้อปปิ้งโอสึ • เทศกาลดอกไม้ นาบานาโนะ ซาโตะ • มิตซุย เอ้าท์เล็ต ๑๗ (เช้า/-/-)

**เช้า** ๑๗ บริการอาหารเช้า ณ ห้องอาหารของโรงแรม

**นำท่านสู่** **ปราสาทนาโกย่า** ในสมัยเอโดะ นาโกย่าเป็นหนึ่งในเมืองที่ให้ความสำคัญปราสาทที่สุด และปราสาทนาโกย่าก็เป็นที่พักของตระกูลโอดาวะโทคุกาวะ หนึ่งในสามสายสกุลโทคุกาวะที่มีสิทธิ์ได้รับเลือกให้เป็นโชกุน อีกทั้งยังเป็นแนวหน้าในการป้องกันเมืองเมื่อสู้รบกับโอซาก้า ประดับหลังคาด้วยรูป

หล่อปลาโลมาทองคำระยิบระยับ 18 กระรัต สูง 2 เมตร และเป็นหอคอยปราสาทที่ใหญ่ที่สุดของประเทศ ปราสาทแห่งนี้ถูกเผาเมื่อช่วงสงครามในปีพ.ศ. 2502 (ปีโชวะที่ 34) หอคอยกลางปราสาทห้าชั้นขนาดใหญ่ที่หลังคาประดับด้วยปลาคาร์ปหัวสิงห์สีทอง ความสูงประมาณ 48 เมตร และหอคอยกลางปราสาทขนาดเล็ก ความสูงประมาณ 24 เมตร ได้รับการบูรณะขึ้นใหม่ในภายหลัง พาท่านเที่ยวชมบริเวณภายนอกปราสาท สามารถรับชมการแสดงโชว์นินจาที่ลานปราสาทนาโกย่าในทุกวันหยุดสุดสัปดาห์และวันหยุดนักขัตฤกษ์ อีกทั้งยังมีเหล่านินจาและซามูไรปรากฏกายเพื่อพบปะและทักทายผู้มาเยือนปราสาทนาโกย่าในทุกๆวันอีกด้วย (ราคาทัวร์ไม่รวมค่าเข้าชมภายในปราสาท 500 เยน/ท่าน )



เดินทางสู่ **วัดโอสถคันนอน** ตั้งอยู่ภายในเมืองนาโกย่า จังหวัดไอจิ นับว่าเป็นวัดในพระพุทธศาสนาที่มีชื่อเสียงมากที่สุดในแถบตอนกลางของนาโงยา วัดแห่งนี้เป็นที่ประดิษฐานของเทพคันนง ซึ่งเชื่อกันว่าเป็นเทพเจ้าที่ขึ้นชื่อเรื่องความเมตตา พระพุทธรูปแห่งนี้เป็นพระพุทธรูปไม้ที่แกะสลักอย่างประณีตโดย

พระสงฆ์นามว่า “Kobo Daishi” แคมภายใต้ห้องโถงใหญ่ คือห้องสมุดชินปุคุจิที่จัดเก็บหนังสือภาษาญี่ปุ่นและภาษาจีน กว่า 15,000 เล่ม หนังสือเหล่านี้เป็นสมบัติของชาติ และเป็นมรดกทางวัฒนธรรม รวมถึงสำเนาที่เก่าแก่ที่สุดของพงศาวดารโคจิคิที่รวบรวมประวัติศาสตร์ต้นกำเนิดของญี่ปุ่น

มหัศจรรย์  
japan



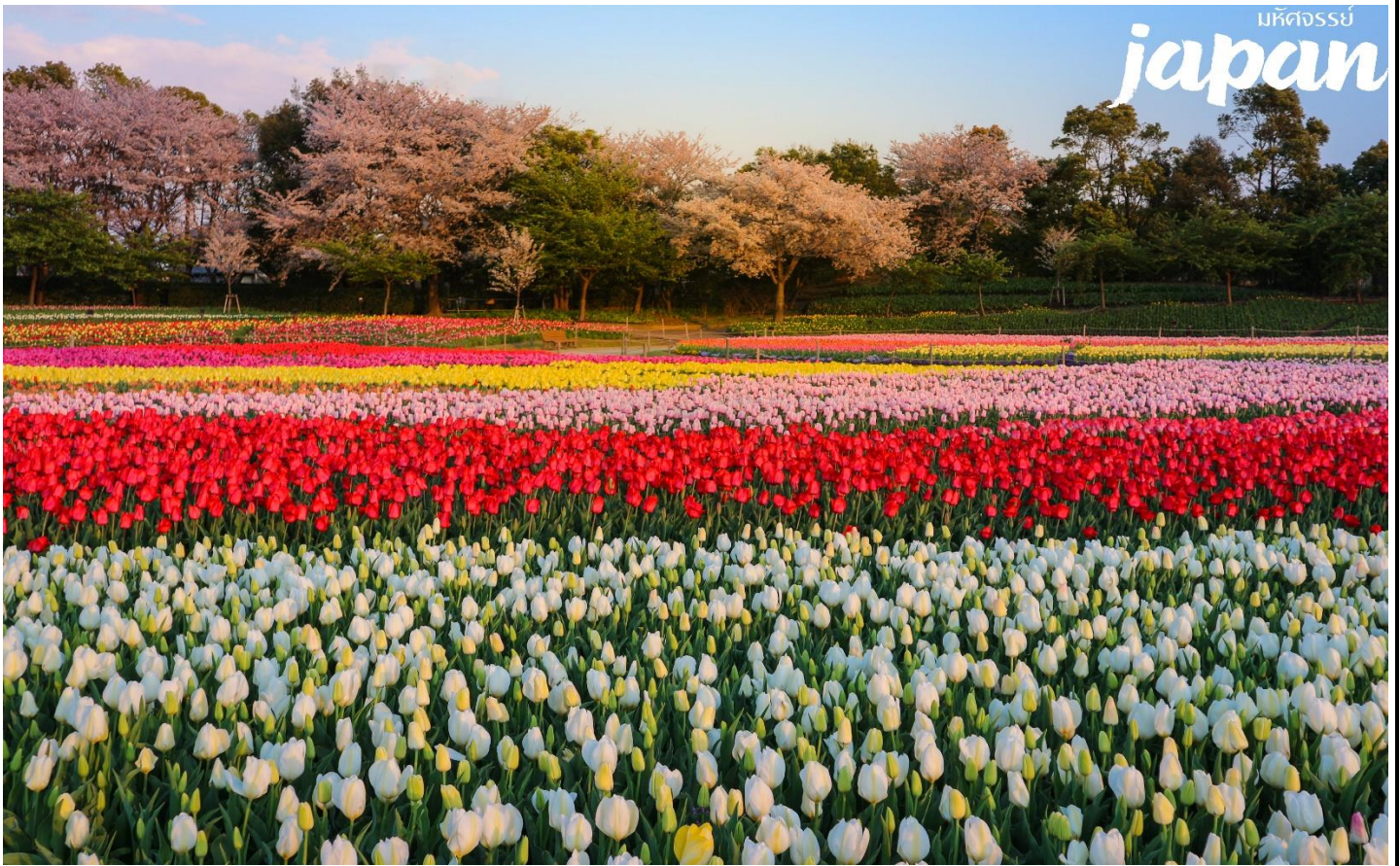
อิสระ

**ย่านซ็อบบิงโอสึ** ซึ่งถือเป็นย่านการค้าเก่าแก่ที่แสนมีชีวิตชีวาในเมืองนาโกย่า ประเทศญี่ปุ่น เป็นที่ตั้งของร้านค้า คาเฟ่ และร้านอาหารมากกว่า 1,200 ร้านด้วยกัน มีระยะทางยาวประมาณ 1.7 กม. นอกจากนั้นยังเป็นที่ตั้งของแหล่งท่องเที่ยวทางวัฒนธรรมที่หลากหลาย โดยเฉพาะอย่างยิ่งวัดโอสึคันนอน ซึ่งเป็นวัดพุทธที่สร้างขึ้นตั้งแต่ศตวรรษที่ 14 และตั้งอยู่ใจกลางย่านนี้ พื้นที่รอบๆ วัดได้พัฒนาเป็นย่านการค้าที่คึกคัก



**กลางวัน**    **๑๗ อีสรอาหารกลางวันตามอัยาศัย**

จากนั้น    เดินทางสู่ **เทศกาลดอกไม้ นาบานาโนะ ซาโตะ (รวมค่าเข้าชม)** ซึ่งสวนแห่งนี้จะปลูกดอกไม้  
หมุนเวียนกันตลอดทั้งปี ไม่ว่าจะเป็น ทิวลิป กุหลาบ รักเร่ ไฮเดรนเยีย เนโมฟีลา คอสมอส รวมถึง  
ซากุระ และอีกมากมาย ทำให้สามารถชมดอกไม้ที่สวน Nabana no Sato แห่งนี้กันได้ตลอดปี  
อีสระให้ท่านเที่ยวชมตามอัยาศัย บริเวณโดยรอบยังประกอบไปด้วยร้านอาหาร คาเฟ่ นานาชนิด  
ให้ท่านเลือกทานได้อย่างอีสระตามอัยาศัยอีกด้วย



จากนั้น อิสระช้อปปิ้ง ณ **मितซูย เอ้าท์เล็ต** ซึ่งเป็นเอ้าท์เล็ตขนาดใหญ่ ร้านค้ามากกว่า 100 ร้าน แต่ละร้านก็จะเป็นแบรนด์ชั้นนำชื่อของทั้งญี่ปุ่น และต่างประเทศ แบรนด์ที่ได้รับความนิยมในญี่ปุ่น , WEGO แบรินด์ดังของขวัญใจวัยรุ่นญี่ปุ่น แบรินด์ที่ได้รับความนิยมไม่ว่าจะเป็น COACH, NIKE, ONITSUKA TIGER, FURLA , LONGCHAMP , PAUL SMITH , PUMA , VANS , DIESEL , CALVIN KLEIN , TOMMY HILFINGER , ZARA , GAP เป็นต้น

**เย็น** **🍷 อิสระอาหารค่ำตามอัธยาศัย**

**ที่พัก** **CHUBU HOTEL AREA ระดับ 3 ดาว หรือเทียบเท่ามาตรฐานของประเทศญี่ปุ่น**

(โรงแรมที่ระบุในรายการทัวร์เป็นเพียงโรงแรมที่นำเสนอเบื้องต้นเท่านั้น ซึ่งอาจมีการเปลี่ยนแปลง แต่โรงแรมที่เข้าพักจะเป็นโรงแรมระดับเทียบเท่ากัน)

วันที่ทำ ทำอากาศยานนานาชาติซูบุงเซ็นแทรร์ ประเทศญี่ปุ่น • สนามบินดอนเมือง กรุงเทพฯ

๓๑ (เช้า/-/-)

เช้า ๓๑ บริการอาหารเช้า ณ ห้องอาหารของโรงแรม

10.30 น. ออกเดินทางกลับกรุงเทพฯ สายการบินไทยแอร์เอเชีย เอ็กซ์ เที่ยวบินที่ XJ639

(ค่าทัวร์ไม่รวมอาหารและเครื่องดื่มบนเครื่อง)

14.35 น. เดินทางถึงสนามบินดอนเมือง กรุงเทพฯ โดยสวัสดิภาพพร้อมความประทับใจมิรู้ลืม

\*\*\*\*\*

**หมายเหตุ :** การให้บริการของรถบัสนำเที่ยวในประเทศญี่ปุ่น ตามกฎหมายของประเทศญี่ปุ่นนั้นสามารถให้บริการได้วันละไม่เกิน 10 ชั่วโมง ไม่สามารถเพิ่มเวลาได้ จึงขอสงวนสิทธิ์ในการปรับเปลี่ยนตารางการท่องเที่ยวในรายการเดินทาง โดยมีคุณเทศก์และคนขับจะเป็นผู้บริหารเวลาตามความเหมาะสม

- ✖️ ตัวเครื่องบินไป -กลับพร้อมกรุ๊ป
- 🏠 ที่พักโรงแรมตามรายการ 3 คืน พักห้องละ 2-3 ท่าน (กรณีมาไม่ครบคู่และไม่ต้องการเพิ่มเงินพักห้องเดียว)
- 🚗 ค่าระวางน้ำหนักกระเป๋าไม่เกิน 20 กก.ต่อ 1 ใบ(โหลดได้ท่านละ 1 ใบ)กระเป๋าถือขึ้นเครื่อง Hand Carry 7 กก.ต่อ 1 ใบ
- 🍽️ ค่าอาหารทุกมื้อตามรายการระบุ (สงวนสิทธิ์ในการสลับมือหรือเปลี่ยนแปลงเมนูอาหารตามสถานการณ์)
- 🍷 น้ำดื่มบริการบนรถวันละ 1 ขวด/ท่าน
- 📍 ค่าเข้าชมสถานที่ตามรายการระบุ
- 🚌 ค่ารถโค้ชรับ-ส่งสถานที่ท่องเที่ยวตามรายการระบุ
- ✈️ ภาษีน้ำมันและภาษีตัวทุกชนิด (สงวนสิทธิ์เก็บเพิ่มหากสายการบินปรับขึ้นก่อนวันเดินทาง)
- 🌐 ค่าธรรมเนียมวีซ่าเข้าประเทศญี่ปุ่น กรณีประกาศให้กลับมายื่นร้องขอวีซ่าอีกครั้ง (เนื่องจากประเทศญี่ปุ่นได้รับประกาศยกเว้นการยื่นวีซ่าเข้าประเทศให้กับคนไทยสำหรับผู้ประสงค์พำนักระยะสั้นในประเทศญี่ปุ่นไม่เกิน 15 วัน)
- 📄 ประกันอุบัติเหตุวงเงิน 1,000,000 บาท (เป็นไปเงื่อนไขตามกรมธรรม์)

เงื่อนไขประกันการเดินทาง ค่าประกันอุบัติเหตุและค่ารักษาพยาบาล กลุ่มครองเฉพาะกรณีที่ได้รับอุบัติเหตุระหว่างการเดินทาง ไม่คุ้มครองถึงการสูญเสียทรัพย์สินส่วนตัวและไม่คุ้มครองโรคประจำตัวของผู้เดินทางและคุ้มครองเฉพาะผู้เดินทางไปกลับพร้อมกรุ๊ปเท่านั้น

## อัตราค่าบริการไม่รวม

- ✖️ ค่าทำหนังสือเดินทางไทย และค่าธรรมเนียมสำหรับผู้ถือพาสปอร์ตต่างชาติ
- ✖️ ค่าน้ำหนักกระเป๋าเดินทางในกรณีที่เกิดกว่าสายการบินกำหนด 20 กิโลกรัมต่อท่าน
- ✖️ ค่าใช้จ่ายส่วนตัว อาทิ อาหารและเครื่องดื่มที่สั่งเพิ่มพิเศษ, โทรศัพท์-โทรสาร, อินเทอร์เน็ต, มินิบาร์, ซักรีดที่ไม่ได้ระบุไว้ในรายการ
- ✖️ ภาษีมูลค่าเพิ่ม 7% และภาษีหัก ณ ที่จ่าย 3%
- ✖️ ค่าใช้จ่ายอันเกิดจากความล่าช้าของสายการบิน, อุบัติเหตุทางธรรมชาติ, การประท้วง, การจลาจล, การนัดหยุดงาน, การถูกปฏิเสธไม่ให้ออกและเข้าเมืองจากเจ้าหน้าที่ตรวจคนเข้าเมืองและเจ้าหน้าที่กรมแรงงานทั้งที่เมืองไทยและต่างประเทศซึ่งอยู่นอกเหนือความควบคุมของบริษัทฯ
- ✖️ หากหน่วยงานรัฐบาลไทย และ/หรือ ญี่ปุ่นมีการปรับเปลี่ยนข้อกำหนดเกี่ยวกับการกักตัวเพิ่มเติม และ/หรือ ขอเรียกตรวจโรคเพิ่มเติม ทางผู้เดินทางจะต้องเป็นผู้รับผิดชอบค่าใช้จ่ายส่วนเกิน
- ✖️ ค่าประกันสุขภาพ COVID-19
- ✖️ ค่าตรวจ ATK หรือ RT-PCR ที่ไม่มีระบุในรายการทัวร์ หากประเทศต้นทางหรือปลายทางมีกำหนดให้ตรวจ
- ✖️ ค่าทิปไกด์, พนักงานขับรถ รวมทั้งทริป



กรณีที่ท่านต้องออกตัวภายใน เช่น (ตัวเครื่องบิน, ตัวรถทัวร์, ตัวรถไฟ) กรุณาสอบถามที่เจ้าหน้าที่ทุกครั้งก่อนทำการออกตัว เนื่องจากสายการบินอาจมีการเปลี่ยนแปลงไฟล์บิน หรือเวลาบินโดยไม่แจ้งให้ทราบล่วงหน้า ทางบริษัทฯ จะไม่รับผิดชอบใดๆ ในกรณีที่ท่านออกตัวภายในโดยไม่แจ้งให้ทราบและหากไฟล์บินมีการเปลี่ยนแปลงเวลาบินเพราะถือว่าท่านยอมรับในเงื่อนไขดังกล่าว

### การจองทัวร์

- กรุณาจองทัวร์ล่วงหน้า ก่อนการเดินทางอย่างน้อย 30 วัน พร้อมชำระมัดจำ 20,000 บาท ส่วนที่เหลือชำระทันทีก่อนการเดินทางไม่น้อยกว่า 21 วัน มิฉะนั้นถือว่าท่านยกเลิกการเดินทางโดยอัตโนมัติ
- กรณีทำการจองน้อยกว่า 15 วันก่อนการเดินทาง ทางบริษัทขอสงวนสิทธิ์ในการเรียกเก็บค่าทัวร์เต็มจำนวน 100 %

### กรณียกเลิก : (จองกรุ๊ป)

- ยกเลิกก่อนการเดินทาง 30 วันขึ้นไป บริษัทฯ จะคืนเงินมัดจำให้ทั้งหมด โดยหักค่าใช้จ่ายที่เกิดขึ้นจริง ยกเว้นในกรณีวันหยุดเทศกาล, วันหยุดนักขัตฤกษ์ ยกเลิกก่อนการเดินทาง 45 วัน จะคืนเงินมัดจำให้ทั้งหมด โดยหักค่าใช้จ่ายที่เกิดขึ้นจริง
- ยกเลิกการเดินทาง 15-29 วัน ก่อนการเดินทาง หักค่าทัวร์ 50% จากราคาขาย และหักค่าใช้จ่ายที่เกิดขึ้นจริงทั้งหมดไม่ว่ากรณีใด ๆ ทั้งสิ้น
- ยกเลิกการเดินทาง 0-14 วัน ก่อนการเดินทาง บริษัทฯ ขอสงวนสิทธิ์เก็บเงินค่าทัวร์ทั้งหมดไม่ว่ากรณีใด ๆ ทั้งสิ้น

### กรณียกเลิก : (ตัดกรุ๊ป)





- ยกเลิกหรือเลื่อนการเดินทางต้องทำก่อนการเดินทาง 60 วัน บริษัทฯ จะคืนเงินมัดจำให้ทั้งหมด ยกเว้นในกรณีวันหยุดเทศกาล, วันหยุดนักขัตฤกษ์ ทางบริษัทฯ ขอสงวนสิทธิ์ยึดเงินมัดจำโดยไม่มีเงื่อนไขใดๆทั้งสิ้น
- ยกเลิกการเดินทางภายใน 60 วัน ทางบริษัทฯ ขอสงวนสิทธิ์ยึดเงินมัดจำโดยไม่มีเงื่อนไขใดๆทั้งสิ้น
- ยกเลิกการเดินทางหลังชำระเต็มจำนวนทางบริษัทฯ ขอสงวนสิทธิ์เก็บเงินค่าทัวร์ทั้งหมดโดยไม่มีเงื่อนไขใดๆทั้งสิ้น

### กรณีเจ็บป่วย

- กรณีเจ็บป่วย จนไม่สามารถเดินทางได้ ซึ่งจะต้องมีใบรับรองแพทย์จากโรงพยาบาลรับรอง บริษัทฯ จะทำการเลื่อนการเดินทางของท่านไปยังคณะต่อไป แต่ทั้งนี้ท่านจะต้องเสียค่าใช้จ่ายที่ไม่สามารถยกเลิกหรือเลื่อนการเดินทางได้ตามความเป็นจริง
- ในกรณีเจ็บป่วยกะทันหันก่อนล่วงหน้าเพียง 7 วันทำการ ทางบริษัทฯ ขอสงวนสิทธิ์ในการคืนเงินทุกกรณี

กรณีจองทัวร์วันหยุดเทศกาล, วันหยุดนักขัตฤกษ์, วันหยุดยาวต่อเนื่อง และได้มีการแจ้งยกเลิกทัวร์ ทางบริษัทฯ ขอสงวนสิทธิ์เก็บค่าทัวร์ทั้งหมด โดยไม่มีเงื่อนไขใด ๆ ทั้งสิ้น

## โรงแรมที่พัก

-  สำหรับห้องพักแบบ 3 เตียง (Triple) มีบริการเฉพาะบางโรงแรมเท่านั้น กรณีเดินทางเป็นผู้ใหญ่ 3 ท่าน อาจจะต้องเป็น 1 เตียงใหญ่ กับ 1 เตียงพับเสริม หรือ อาจมีความจำเป็นต้องแยกห้องพัก บริษัทฯ ขอแนะนำให้ท่านเปิดห้องพักเป็นแบบ 2 ห้อง (1 Twin+1 Single) จะสะดวกกับท่านมากกว่า
-  สำหรับห้องพักแบบ 1 เตียงใหญ่ (Double) มีบริการเฉพาะบางโรงแรมเท่านั้น และขนาดห้องเท่ากับห้องพักเดี่ยว (Single) ซึ่งมีขนาดเล็ก ขอแนะนำให้ท่านเลือกจองห้องพักเป็น 2 เตียง (Twin) เพื่อความสะดวกแก่ท่าน
-  การวางแผนห้องพักของแต่ละโรงแรมจะมีความแตกต่างกัน อาจทำให้ห้องพักแบบเดี่ยว Single ห้องคู่ Twin/Double อาจจะไม่ติดกัน หรืออยู่คนละชั้น
-  มาตรฐานของโรงแรมในประเทศญี่ปุ่นนั้น อาจจะมีแตกต่างกับมาตรฐานระดับสากล และในโปรแกรมที่ระบุชื่อและระดับมาตรฐานของโรงแรมนั้นจะเป็นการรับรองมาตรฐานระดับดาวของหน่วยงานการท่องเที่ยวของประเทศญี่ปุ่นเท่านั้น ไม่สามารถเปรียบเทียบกับระดับสากลได้



- ทัวรันส์สำหรับผู้มีวัตถุประสงค์เพื่อการท่องเที่ยวเท่านั้น
- ทัวรันส์เป็นทัวรันส์แบบเหมากรุป หากท่านไม่ได้ร่วมเดินทางหรือใช้บริการตามที่รายการทัวรันส์ระบุไว้ในรายการไม่ว่าบางส่วนหรือทั้งหมด หรือถูกปฏิเสธการเข้า - ออกเมืองด้วยเหตุผลใดๆ ทางบริษัทจะไม่คืนเงินค่าบริการไม่ว่าบางส่วนหรือทั้งหมดตามรายการให้แก่ท่าน
- ทางบริษัทขอสงวนสิทธิ์ไม่รับผิดชอบค่าเสียหายจากความผิดพลาดในการสะกดชื่อ นามสกุล คำนำหน้าชื่อ เลขที่หนังสือเดินทางและอื่นๆ เพื่อใช้ในการจองตั๋วเครื่องบิน ในกรณีที่นักท่องเที่ยวหรือเจอนซิมิได้ส่งหน้าหนังสือเดินทางให้กับทางบริษัทพร้อมการชำระเงินมัดจำ
- อัตราค่าบริการนี้คำนวณจากอัตราแลกเปลี่ยนเงินตราต่างประเทศ ณ วันที่ทางบริษัทเสนอราคา ดังนั้นทางบริษัทขอสงวนสิทธิ์ในการปรับค่าบริการเพิ่มขึ้น ในกรณีที่มีการเปลี่ยนแปลงอัตราแลกเปลี่ยนเงินตราต่างประเทศ ค่าตั๋วเครื่องบิน ค่าภาษีเชื้อเพลิง ค่าประกันสายการบิน การเปลี่ยนแปลงเที่ยวบิน ฯลฯ
- มัคคุเทศก์ พนักงาน หรือตัวแทนของทางบริษัทฯ ไม่มีอำนาจในการให้คำสัญญาใดๆแทนบริษัท เว้นแต่มีเอกสารลงนามโดยผู้มีอำนาจของบริษัทกำกับเท่านั้น
- บริษัทฯ ขอสงวนสิทธิ์ในการเก็บค่าใช้จ่ายทั้งหมด กรณีท่านยกเลิกการเดินทางและมีผลทำให้คณะเดินทางไม่ครบตามจำนวนที่บริษัทฯ กำหนดไว้ (30 ท่านขึ้นไป) เนื่องจากเกิดความเสียหายต่อทางบริษัทฯ และผู้เดินทางอื่นที่เดินทางในคณะเดียวกัน บริษัทฯต้องนำไปชำระค่าเสียหายต่าง ๆ ที่เกิดจากการยกเลิกของท่าน
- คณะผู้เดินทางจำนวน 30 ท่านขึ้นไป จึงออกเดินทาง ในกรณีที่ผู้เดินทางไม่ถึง 30 ท่าน ขอสงวนสิทธิ์เลื่อนวันเดินทาง , ยกเลิกการเดินทาง หรือมีการเปลี่ยนแปลงราคา โดยทางบริษัทจะแจ้งให้ท่านทราบล่วงหน้า 10 วันก่อนการเดินทาง
- กรณีที่ท่านต้องออกตัวภายใน เช่น (ตัวเครื่องบิน, ตัวรถทัวร์, ตัวรถไฟ) กรุณาสอบถามที่เจ้าหน้าที่ทุกครั้งก่อนทำการออกตัว เนื่องจากสายการบิน อาจมีการปรับเปลี่ยนไฟล์ทบิน หรือเวลาบิน โดยไม่ได้แจ้งให้ทราบล่วงหน้า ทางบริษัทฯ จะไม่รับผิดชอบใด ๆ ในกรณี ถ้าท่านออกตัวภายในโดยไม่แจ้งให้ทราบและหากไฟล์ทบินมีการปรับเปลี่ยนเวลาบินเพราะถือว่าท่านยอมรับในเงื่อนไขดังกล่าว
- กรณีผู้เดินทางที่ต้องการความช่วยเหลือเป็นพิเศษ เช่น การขอวีซ่าเชงเก้นที่สนามบิน กรุณาแจ้งบริษัทฯ อย่างน้อย 7 วันก่อนการเดินทาง หรือเริ่มตั้งแต่ท่านจองทัวรันส์ มิฉะนั้นทางบริษัทฯไม่สามารถจัดการได้ล่วงหน้า ทางบริษัทฯขอสงวนสิทธิ์ในการเรียกเก็บค่าใช้จ่ายตามจริงที่เกิดขึ้นกับผู้เดินทาง (ถ้ามี)
- กรณีใช้หนังสือเดินทางราชการ (เล่มน้ำเงิน) เดินทางเพื่อการท่องเที่ยวเกี่ยวกับคณะทัวรันส์ หากท่านถูกปฏิเสธในการเข้า - ออกประเทศใด ๆ ก็ตามทางบริษัทฯ ขอสงวนสิทธิ์ไม่คืนค่าทัวรันส์และรับผิดชอบใด ๆ ทั้งสิ้น
- กรณีท่านเป็นอิสลาม ไม่สามารถทานอาหารบางประเภทได้ โปรดระบุให้ชัดเจนก่อนทำการจอง กรณีแจ้งล่วงหน้าก่อนเดินทางกะทันหัน อาจมีค่าใช้จ่ายเพิ่มเติม
- เมื่อท่านได้ชำระเงินมัดจำหรือทั้งหมด ทางบริษัทฯจะถือว่าท่านรับทราบและยอมรับในเงื่อนไขต่างๆของบริษัทฯที่ได้ระบุไว้ในรายการทัวรันส์ทั้งหมด

## รายละเอียดเพิ่มเติม

- บริษัทฯ มีสิทธิ์ในการเปลี่ยนแปลงโปรแกรมทัวรันส์ในกรณีที่เกิดเหตุสุดวิสัยจนไม่อาจแก้ไขได้
- เที่ยวบิน, ราคาและรายการท่องเที่ยว สามารถเปลี่ยนแปลงได้ตามความเหมาะสมโดยคำนึงถึงผลประโยชน์ของผู้เดินทางเป็นสำคัญ
- หนังสือเดินทางต้องมีอายุการใช้งานเหลือไม่น้อยกว่า 6 เดือน และบริษัทฯรับเฉพาะผู้มีจุดประสงค์เดินทางเพื่อท่องเที่ยวเท่านั้น (หนังสือเดินทางต้องมีอายุเหลือใช้งานไม่น้อยกว่า 6 เดือน บริษัทฯไม่รับผิดชอบหากอายุเหลือไม่ถึงและไม่สามารถเดินทางได้)
- ทางบริษัทฯจะไม่รับผิดชอบใดๆทั้งสิ้น หากเกิดความล่าช้าของสายการบิน,สายการบินยกเลิกบิน , การประท้วง, การนัดหยุดงาน, การก่อกองลาชหรือกรณีท่านถูกปฏิเสธการเข้าหรือออกเมืองจากเจ้าหน้าที่ตรวจคนเข้าเมือง หรือ เจ้าหน้าที่กรมแรงงานทั้งจากไทย และต่างประเทศซึ่งอยู่นอกเหนือความรับผิดชอบของบริษัทฯหรือเหตุภัยพิบัติทางธรรมชาติ (ซึ่งลูกค้าจะต้องยอมรับในเงื่อนไขนี้ในกรณีที่เกิดเหตุสุดวิสัย ซึ่งอาจจะปรับเปลี่ยนโปรแกรมตามความเหมาะสม)
- ทางบริษัทฯจะไม่รับผิดชอบใดๆทั้งสิ้น หากผู้เดินทางประสบเหตุสภาวะฉุกเฉินจากโรคประจำตัว ซึ่งไม่ได้เกิดจากอุบัติเหตุ ในรายการท่องเที่ยว (ซึ่งลูกค้าจะต้องยอมรับในเงื่อนไขนี้ในกรณีที่เกิดเหตุสุดวิสัย ซึ่งอยู่นอกเหนือความรับผิดชอบของบริษัทฯทัวรันส์)
- ทางบริษัทฯจะไม่รับผิดชอบใดๆทั้งสิ้น หากท่านใช้บริการของทางบริษัทฯไม่ครบ อาทิ ไม่เที่ยวบางรายการ, ไม่ทานอาหารบางมื้อ, เพราะค่าใช้จ่ายทุกอย่างทางบริษัทฯได้ชำระค่าใช้จ่ายให้ตัวแทนต่างประเทศแบบเหมาจ่ายขาด ก่อนเดินทางเรียบร้อยแล้ว เป็นการชำระเหมาขาด

- ทางบริษัทฯจะไม่รับผิดชอบใดๆทั้งสิ้น หากเกิดสิ่งของสูญหายจากการโจรกรรมและหรืออุบัติเหตุที่เกิดจากความประมาทของนักท่องเที่ยวเองหรือในกรณีที่กระเป๋าเกิดสูญหายหรือชำรุดจากสายการบิน
- กรณีที่การตรวจคนเข้าเมืองทั้งที่กรุงเทพฯและในต่างประเทศปฏิเสธมิให้เดินทางออกหรือเข้าประเทศที่ระบุไว้ในรายการเดินทางของบริษัทขอสงวนสิทธิ์ที่จะไม่คืนค่าบริการไม่ว่ากรณีใดๆทั้งสิ้น
- ตัวเครื่องบินเป็นตัวราคาพิเศษ กรณีที่ท่านไม่เดินทางพร้อมคณะไม่สามารถนำมาเลื่อนวันหรือคืนเงินและไม่สามารถเปลี่ยนชื่อได้ หากมีการปรับราคาบัตรโดยสารสูงขึ้น ตามอัตราค่าน้ำมันหรือค่าเงินแลกเปลี่ยน ทางบริษัท ขอสงวนสิทธิ์ปรับราคาตัวดังกล่าว
- เมื่อท่านตกลงชำระเงินไม่ว่าทั้งหมดหรือบางส่วนผ่านตัวแทนของบริษัทหรือชำระโดยตรงกับทางบริษัทฯ ทางบริษัทฯจะถือว่าท่านได้ยอมรับในเงื่อนไขข้อตกลงต่างๆที่ได้ระบุไว้ข้างต้นนี้แล้วทั้งหมด
- กรู๊ปที่เดินทางช่วงวันหยุดหรือเทศกาลที่ต้องการันตีมัดจำกับสายการบินหรือผ่านตัวแทนในประเทศหรือต่างประเทศ รวมถึงเที่ยวบินพิเศษ เช่น Charter Flight, Extra Flight จะไม่มีการคืนเงินมัดจำหรือค่าตั๋วทั้งหมด
- ในกรณีของ PASSPORT นั้น จะต้องไม่มีการชำรุด เปียกน้ำ การขีดเขียนรูปต่างๆหรือแม้กระทั่งตราป้อมลายการ์ตูน ที่ไม่ใช้การประทับตราอย่างเป็นทางการของตม. กรุณาตรวจสอบ PASSPORT ของท่านก่อนการเดินทางทุกครั้ง หาก ตม.ปฏิเสธการเข้า-ออกเมืองของท่าน ทางบริษัทฯจะไม่รับผิดชอบใดๆทั้งสิ้น
- กรณีมี "คดีความ" ที่ไม่อนุญาตให้ท่านเดินทางออกนอกประเทศได้ โปรดทำการตรวจสอบก่อนการจองตั๋วว่าท่านสามารถเดินทางออกนอกประเทศได้หรือไม่ ถ้าไม่สามารถเดินทางได้ ซึ่งเป็นสิ่งที่อยู่เหนือการควบคุมของบริษัทฯ ทางบริษัทฯจะไม่รับผิดชอบใดๆทั้งสิ้น
- กรณี "หญิงตั้งครรภ์" ท่านจะต้องมีใบรับรองแพทย์ ระบุชัดเจนว่าสามารถเดินทางออกนอกประเทศได้ รวมถึงรายละเอียดอายุครรภ์ที่ชัดเจน สิ่งนี้อยู่เหนือการควบคุมของบริษัทฯ ทางบริษัทฯจะไม่รับผิดชอบใดๆทั้งสิ้น
- กรณีใช้หนังสือเดินทางราชการ (เล่มน้ำเงิน) เพื่อการท่องเที่ยวกับคณะทัวร์ หากท่านถูกปฏิเสธในการเข้า-ออกประเทศใดๆก็ตามทางบริษัทฯ ขอสงวนสิทธิ์ไม่คืนค่าตั๋วและรับผิดชอบใดๆทั้งสิ้น
- เมื่อท่านได้ชำระเงินมัดจำหรือทั้งหมด ทางบริษัทฯจะถือว่าท่านรับทราบและยอมรับในเงื่อนไขต่างๆของบริษัทฯ ที่ได้ระบุไว้ในรายการทัวร์ทั้งหมด
- ภาพที่ใช้เพื่อการโฆษณาเท่านั้น



\*\* ก่อนตัดสินใจจองทัวร์ควรอ่านเงื่อนไขการเดินทางและรายการทัวร์อย่างละเอียดทุกหน้าอย่างถี่ถ้วนแล้วจึงมัดจำเพื่อประโยชน์ของท่านเอง ทางบริษัทฯจะถือว่า ท่านรับทราบและยอมรับในเงื่อนไขต่างๆของบริษัทฯที่ได้ระบุในรายการทัวร์ทั้งหมด\*\*