

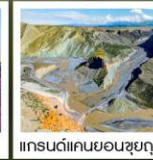


บริษัท ออลล์ สมายล์ ทราเวล เซอร์วิส จำกัด
<http://www.allsmiletravelservice.com>

ที่อยู่: เลขที่ 10 ซอยวชิรธรรมสาริต 64/1 แขวงบางจาก เขตพระโขนง กรุงเทพมหานคร 10260

@ALLSMILE ใบอนุญาตเลขที่ : 11/07409

โทร: 02-397-0298 แฟกซ์: 02-397-0323



เริ่มต้นเพียง **64,999** FREE VISA

- ลิ้มรสบุฟเฟต์ สุกี่มือโป๋ อาหารกลางวัน
- นั่งรถไฟความเร็วสูง จาก อี้หนิง ไป อุหล่มู่จี
- พักโรงแรม ระดับ ๕๕๕๕
- พิเศษรวม ประกันสุขภาพ ประกันอุบัติเหตุ
- ทัวร์คุณภาพ ไปถึงร้านช้อปปิ้ง ไม่ขายออฟชั่น

เดินทางเดือน : พฤษภาคม - มิถุนายน 2568

วันที่	กำหนดการ	เข้า	เที่ยง	เย็น	โรงแรม
1	กรุงเทพฯ (สนามบินสุวรรณภูมิ) – กวางเจา (CZ362: 08.20-12.10) – กวางเจา – อุหล่มู่จี (CZ6892:15.15-20.30)	X	✈	✈	HAMPTON BY HILTON HOTEL หรือเทียบเท่าระดับ 4
2	อุหล่มู่จี – เมืองชุยถุน – แกรนด์แคนยอนชุยถุน – เมืองป้อเล่อ	🍽	🍽	🍽	XI HAI LI JING HOTEL หรือเทียบเท่าระดับ 4
3	เมืองป้อเล่อ – ทะเลสาบไซไห่มีู่ – THE GUO ZIGOU BRIDGE – เมืองอี้หนิง – ถนนลู่ซิง	🍽	🍽	🍽	REZEN HAU TING HOTEL หรือเทียบเท่าระดับ 4
4	เมืองอี้หนิง – เมืองนาราตี – ทุ่งหญ้านาราตี (รวมนั่งกระเช้า) – ทุ่งหญ้าแห่งท้องฟ้า	🍽	🍽	🍽	WAN SEN HOTEL หรือเทียบเท่าระดับ 4
5	เมืองนาราตี – เมืองเทอเค่อซือ – ทุ่งหญ้าคาลาจัน – แกรนด์แคนยอนค้วเคอซู่	🍽	🍽	🍽	REZEN ZI JIN HUA HOTEL หรือเทียบเท่าระดับ 4
6	เมืองเทอเค่อซือ – TEKES TAI CHI ALTAR – ทุ่งดอกลาเวนเดอร์อีพาเอ้อฮัน (รวมรถแบดเตอร์) – เมืองอี้หนิง	🍽	🍽	🍽	REZEN HAU TING HOTEL หรือเทียบเท่าระดับ 4
7	เมืองอี้หนิง – หมู่บ้านคาจันจี – นั่งรถไฟความเร็วสูง – เมืองอุหล่มู่จี	🍽	🍽	🍽	HAMPTON BY HILTON HOTEL หรือเทียบเท่าระดับ 4
8	อุหล่มู่จี – กวางเจา (CZ6883:12.45-18.10) – กวางเจา – กรุงเทพฯ (CZ361:20.15-22.00)	🍽	✈	✈	

กรุณาเตรียมค่าทิปหัวหน้าทัวร์,ไกด์และคนขับรถ จำนวน 2,500 บาท ตลอดการเดินทาง

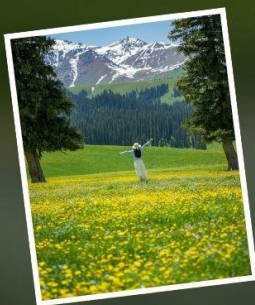


Xinjiang HIGHLIGHT

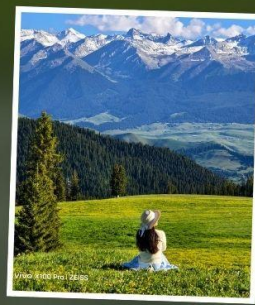
เที่ยวครบ..จบทุกไฮไลท์ !!

- นั่งกระเช้าชม..ดินแดนมหัศจรรย์แห่งโลกเทพนิยาย..ทุ่งหญ้านาราตี
- สุดอากาศโอโซนธรรมชาติ ทุ่งหญ้าแห่งท้องฟ้า เขียวขจีสุดลูกหูลูกตา
- หยดน้ำตาหยดสุดท้ายของแอตแลนติก..ทะเลสาบไซหลี่มู่ ไข่มุกแห่งเอเชียกลาง
- ดำขา..ทุ่งดอกลาเวนเดอร์อีฟาเอ่อฮั่น บานสะพรั่งสวยงามและกลิ่นหอมสดชื่น
- ทุ่งหญ้าดั่งภาพวาดที่พระเจ้าแต่งแต้ม ทุ่งหญ้าม้าลาจัน
- สะพานแขวนสุดโด่งดังของซินเจียง THE GUOZIGOU BRIDGE
- สัมผัสวิถีชีวิตของชาวอุยกูร์ หมู่บ้านคางจันฉี สถานที่ท่องเที่ยวระดับ 4A
- ลิ้มรสเมนูพิเศษ..อาหารกวางตุ้ง,สุกั๊กหม้อไฟ

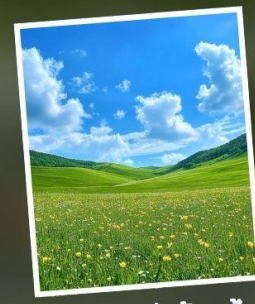
รับฟรี! AIG AXA ASSURANCES
 ประกันสุขภาพ และ อุบัติเหตุ
 มูลค่าสูงสุด 2 ล้านบาท



ทุ่งหญ้านาราตี



ทุ่งหญ้าม้าลาจัน



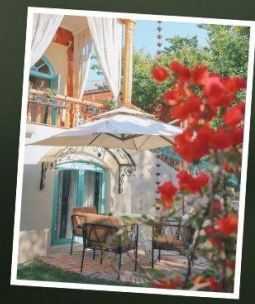
ทุ่งหญ้าแห่งท้องฟ้า



ทะเลสาบไซหลี่มู่



ทุ่งดอกลาเวนเดอร์



หมู่บ้านคางจันฉี



โปรแกรมการเดินทาง

วันแรก กรุงเทพฯ (สนามบินสุวรรณภูมิ) – กวางเจา (CZ362: 08.20-12.10) – กวางเจา – อุหลู่มู่จี (CZ6892:15.15-20.30)

05.00 น. พร้อมกันที่ ท่าอากาศยานสุวรรณภูมิ ณ อาคารผู้โดยสารขาออก (ระหว่างประเทศ) ชั้น 4 ประตู 9 บริเวณ ISLAND-U สายการบิน CHINA SOUTHERN AIRLINE (CZ) โดยมีเจ้าหน้าที่จากทางบริษัทฯ คอยต้อนรับ และอำนวยความสะดวกแก่ท่านก่อนออกเดินทาง

08.20 น. เหมินฟ้าสู่ กวางเจา โดยสายการบิน CHINA SOUTHERN AIRLINE เที่ยวบินที่ CZ362 →
(บริการอาหารและเครื่องดื่มบนเครื่อง)

- เที่ยวบินหรือเวลาอาจมีการเปลี่ยนแปลง ทั้งนี้ขึ้นอยู่กับสายการบินเป็นผู้กำหนด
- ขอสงวนสิทธิ์ในการเลือกที่นั่งบนเครื่องบิน เนื่องจากการจัดที่นั่งบนเครื่องบิน เป็นสิทธิ์ของเจ้าหน้าที่ที่เคาน์เตอร์ ซึ่งทางบริษัทไม่สามารถเข้าไปแทรกแซงได้

12.10 น. เดินทางถึง **สนามบินไปหวิน** เมืองกวางเจา เมืองหลวงของมณฑลกวางตุ้ง ซึ่งเป็นเมืองใหญ่ที่เติบโตอย่างรวดเร็วจากธุรกิจการค้า นอกจากนี้ยังมีอาหารและภาษาที่เป็นเอกลักษณ์ของมณฑลนี้ จากนั้นนำท่านต่อเครื่องเดินทางสู่ **เมืองอุหลู่มู่จี**

15.15 น. เหมินฟ้าสู่ **เมืองอุหลู่มู่จี** โดยสายการบิน CHINA SOUTHERN AIRLINE เที่ยวบินที่ CZ6892 →

20.30 น. เดินทางถึง **เมืองอุหลู่มู่จี** เมืองเอกของมณฑลซินเจียง พลเมืองของซินเจียงกว่า 70%นับถือศาสนาอิสลาม อีกทั้งภาษา สำคัญคือ เว่ยอู่เออร์ รองลงมาคือภาษาจีนกลาง หลังจากผ่านพิธีการตรวจคนเข้าเมือง จากนั้นนำท่านเข้าสู่โรงแรมที่พัก

พักที่ HAMPTON BY HILTON HOTEL หรือเทียบเท่าระดับ 4

วันที่สอง อุหลู่มู่จี – เมืองชุยถุน – แกรนด์แคนยอนชุยถุน – เมืองป้อเล่อ

เช้า **รับประทานอาหารเช้า ณ ห้องอาหารโรงแรม**
นำท่านเดินทางสู่ **เมืองชุยถุน (ใช้เวลาเดินทางประมาณ 3 ชั่วโมง)** จุดบรรจบเส้นทางซินเจียงเหนือ และซินเจียงตะวันตก นำท่านเดินทางสู่ **แกรนด์แคนยอนชุยถุน** เป็นดินแดนที่ธรรมชาติสร้างขึ้นมาหลายล้านปีอันเนื่องจากการไหลเซาะของน้ำหิมะที่ไหลผ่านจากภูเขาเทียนชาน ได้จัดเหนือมีความยาว 20 กิโลเมตร ส่วนเว้าของหุบเขาลึก 100-400 เมตร กว้าง 800-1,000 เมตร สูง 200 กว่าเมตร ผาหินตั้งตระหง่านสูงๆ ต่ำๆ รวากับป่าหินที่ถูกเสริมสร้างจากสวรรค์ เรียงรายเป็นชั้นๆ บ้างคล้ายภูเขาหิมะ ช่องแคบ สนามหญ้า และลำห้วยไหลผ่านส่องสะท้อนสีสนสวยงามอีกภาพหนึ่ง



เที่ยง **📍 รับประทานอาหารกลางวันที่ภัตตาคาร**
บ่าย นำท่านเดินทางสู่ **เมืองป้อเล่อ (ใช้เวลาเดินทางประมาณ 3.30 ชั่วโมง)** ตั้งอยู่ทางตอนเหนือของจีนเจียง ติดกับชายแดนประเทศคาซัคสถานมีภูมิประเทศที่สวยงาม โดยล้อมรอบด้วยเทือกเขาและทุ่งหญ้าอันกว้างใหญ่ ประชากรและวัฒนธรรมประชากรในเมืองป้อเล่อประกอบด้วยหลายชนกลุ่มน้อย เช่น มองโกล, คาซัค, หุยและอุยกูร์วัฒนธรรมมีความหลากหลาย และยังเป็นเมืองที่มีความสำคัญทางประวัติศาสตร์และวัฒนธรรมของจีนเจียง

ค่ำ **📍 รับประทานอาหารค่ำที่ภัตตาคาร**
📍 พักที่ XI HAI LI JING HOTEL หรือเทียบเท่าระดับ 4 🌟🌟🌟🌟

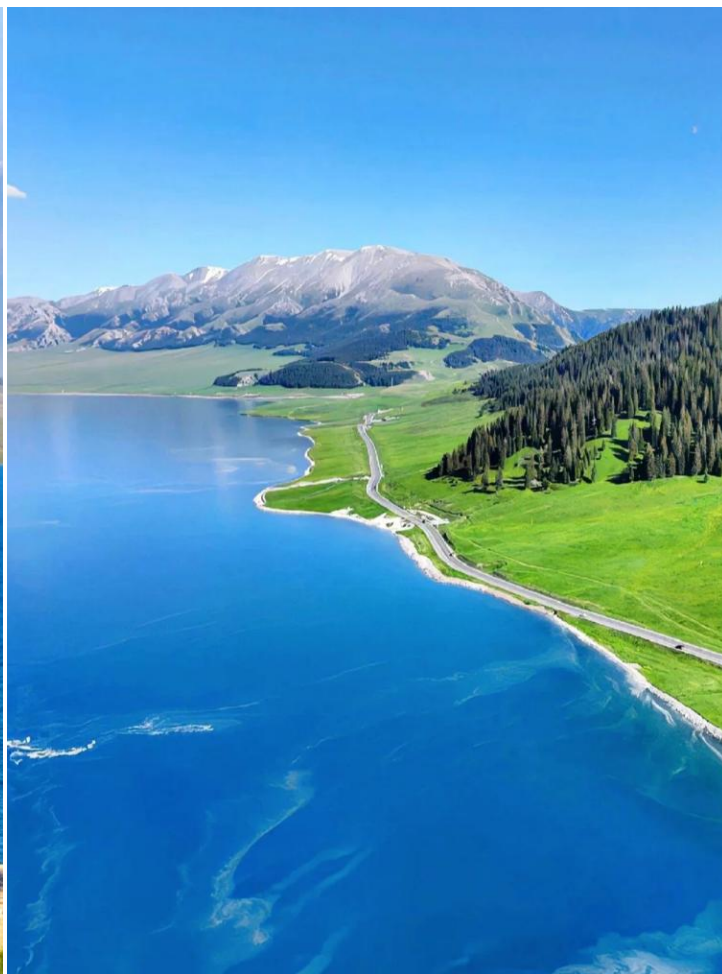
วันที่สาม เมืองป้อเล่อ – ทะเลสาบไซหลี่มู่ – THE GUO ZIGOU BRIDGE – เมืองอี่หนิง – ถนนลู่อิง

เช้า **📍 รับประทานอาหารเช้า ณ ห้องอาหารโรงแรม**
นำท่านเดินทางสู่ **ทะเลสาบไซหลี่มู่ (ใช้เวลาเดินทางประมาณ 1.30 ชั่วโมง)** หรือที่รู้จักกันในนาม ทะเลสาบเซย์ราม (Sayram Lake) อยู่ในอ้อมกอดแห่งขุนเขาเทียนชาน ทะเลสาบไซหลี่มู่อยู่ในวงล้อมของเทือกเขาเทียนชานด้านตะวันตกเฉียงเหนือ ตั้งอยู่บนความสูง 2,073 เมตรจากระดับน้ำทะเล และมีความลึกสุด 86 เมตร1 เป็นทะเลสาบที่มีขนาดใหญ่ที่สุดในมณฑลซินเจียง12 เกิดจากการบิดตัวของแนวเทือกเขาหิมาลัย ทำให้บริเวณนี้มีการยุบตัวและเกิดเป็นทะเลสาบ1ทะเลสาบไซหลี่มู่ได้รับการขนานนามว่า **"ทะเลสาบสรวงสวรรค์"** เนื่องจากทิวทัศน์รอบทะเลสาบเต็มไปด้วยทุ่งหญ้าเขียวขจี มีดอกไม้ป่าสีเหลือง สีชมพู สีม่วง



อยู่ทั่วไป และมีภูเขารอบทะเลสาบปกคลุมด้วยหิมะ 1 นอกจากนี้ยังเป็นที่พักในชื่อ "หยดน้ำตาหยดสุดท้ายของแอตแลนติก" เนื่องจากได้รับอิทธิพลจากกระแสน้ำอุ่นจากมหาสมุทรแอตแลนติก





นำท่านเดินทางสู่ **THE GUOZIGOU BRIDGE** เป็นสะพานที่มีชื่อเสียงและสวยงามแห่งหนึ่งในประเทศจีน ตั้งอยู่ในเขตปกครองตนเองซินเจียงอุยกูร์ สะพานนี้เป็นส่วนหนึ่งของทางหลวง G30 ที่เชื่อมต่อระหว่างเมือง อุหลุมูฉี และเมืองอีหนิง ที่มีทิวทัศน์สวยงามและมีชื่อเสียงในซินเจียง สะพานกั๋วจื่อโกวเป็นสะพานแขวน (suspension bridge) ที่มีความยาวประมาณ 700 เมตร สูงจากพื้นหุบเขาประมาณ 200 เมตร ออกแบบมาเพื่อให้ทนต่อสภาพอากาศที่รุนแรงและแผ่นดินไหว สะพานนี้ช่วยลดระยะเวลาและความยากลำบากในการเดินทางผ่านหุบเขากั๋วจื่อโกว ซึ่งเดิมทีเป็นเส้นทางที่คดเคี้ยวและอันตรายและเป็นส่วนหนึ่งของเส้นทางสายไหมใหม่ (New Silk Road) ที่เชื่อมต่อจีนกับเอเชียกลางและยุโรป บริเวณรอบสะพานมีทิวทัศน์ของหุบเขา ทุ่งหญ้า และป่าสนที่สวยงาม โดยเฉพาะในฤดูร้อนและฤดูใบไม้ร่วง เป็นจุดท่องเที่ยวที่ได้รับความนิยมจากนักท่องเที่ยวทั้งในและนอกประเทศ ให้ท่านแวะชมสะพานและถ่ายรูปได้จากจุดชมวิวหลายแห่งรอบหุบเขา



เที่ยง **📍 รับประทานอาหารกลางวันที่ภัตตาคาร**
บ่าย นำท่านเดินทางสู่ **เมืองอี่หนิง (ใช้เวลาเดินทางประมาณ 2.30 ชั่วโมง)** เป็นเมืองสำคัญทางตะวันตกของเขตปกครองตนเองซินเจียงอุยกูร์ ประเทศจีน ตั้งอยู่ใกล้ชายแดนประเทศคาซัคสถาน และเป็นศูนย์กลางทางเศรษฐกิจ การค้า และวัฒนธรรมของภูมิภาคนี้ นอกจากนี้ยังเป็นหุบเขาที่อุดมสมบูรณ์และมีทิวทัศน์สวยงาม จากนั้นนำท่านสู่ **ถนนลูซิง** เป็นย่านเก่าแก่ในเมืองอี่หนิง สร้างขึ้นในช่วงกลางทศวรรษ 1930 โดยวิศวกรชาวเยอรมัน โดยมีลักษณะเป็นถนนหกเหลี่ยม ถนนลูซิงได้กลายเป็นสถานที่ท่องเที่ยวที่ดึงดูดนักท่องเที่ยวด้วยเสน่ห์ที่เป็นเอกลักษณ์และสถาปัตยกรรมที่มีสีสัน ร้านค้าและร้านอาหารดั้งเดิม รวมถึงบรรยากาศที่ผสมผสานระหว่างวัฒนธรรมดั้งเดิมและความทันสมัย อีกทั้งรัฐบาลท้องถิ่นได้ทำการอนุรักษ์และปรับปรุงย่านประวัติศาสตร์แห่งนี้ โดยไม่เพียงแต่รักษาสภาพแวดล้อมทางประวัติศาสตร์ไว้เท่านั้น แต่ยังปรับปรุงสภาพความเป็นอยู่ของชาวท้องถิ่นอีกด้วย



บริษัท ออลล์ สมายล์ ทราเวล เซอร์วิส จำกัด
<http://www.allsmiletravelservice.com>

ที่อยู่: เลขที่ 10 ซอยวชิรธรรมสาริต 64/1 แขวงบางจาก เขตพระโขนง กรุงเทพมหานคร 10260

@ALLSMILE | ใบอนุญาตเลขที่ : 11/07409

โทร: 02-397-0298 แฟกซ์: 02-397-0323

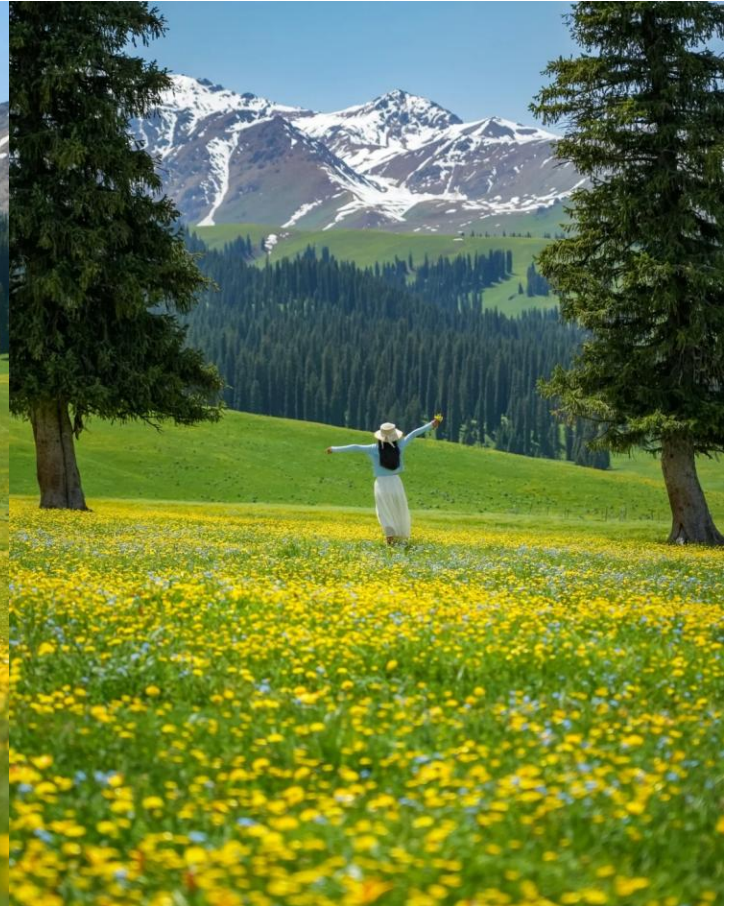


คำ **รับประกันอาหารค่ำที่ภัตตาคาร**
 พักที่ REZEN HAU TING HOTEL หรือเทียบเท่าระดับ 4

วันที่ **เมืองอี่หนิง – เมืองนาราถิ – ทุ่งหญ้านาราถิ (รวมนั่งกระเช้า) – ทุ่งหญ้าแห่งท้องฟ้า**

เช้า **รับประกันอาหารเช้า ณ ห้องอาหารโรงแรม**
นำท่านเดินทางสู่ **เมืองนาราถิ** (ใช้เวลาเดินทางประมาณ 3 ชั่วโมง) เป็นเมืองเล็ก ๆ ที่ตั้งอยู่ในหุบเขาอี่ลี่ ในเขตปกครองตนเองซินเจียงอุยกูร์ เมืองนี้เป็นที่รู้จักจากทิวทัศน์ธรรมชาติที่สวยงามและเป็นจุดหมายปลายทางยอดนิยมสำหรับนักท่องเที่ยวที่ชื่นชอบธรรมชาติ หุบเขาอี่ลี่ซึ่งเป็นหุบเขาที่อุดมสมบูรณ์และมีทิวทัศน์ธรรมชาติที่สวยงาม จากนั้นนำท่านสู่ **ทุ่งหญ้านาราถิ (รวมนั่งกระเช้า)** ชมทุ่งหญ้าอันกว้างใหญ่ที่สวยงามและเป็นที่ยอมรับในหมู่นักท่องเที่ยว ทุ่งหญ้านาราถิ อยู่ติดกับจุดตัดของทางหลวงแผ่นดินหมายเลข 217 (Duku Highway) และทางหลวงแผ่นดินหมายเลข 218 Nalati มี Gong Naisi อยู่ทางทิศตะวันออก Kurdning และ Chaxi(คาซี) ทางทิศตะวันตก Tangbula และ Fairy Lake ทางทิศเหนือและ Bayinbulak ทางทิศใต้ ช้างในมีสถานที่ท่องเที่ยวอย่างทุ่งหญ้าเฉียซี คาลาจุ่น อยู่อีกด้วย เป็น 1 ใน 6 ทุ่งหญ้าที่สวยงามที่สุดในประเทศจีน และใหญ่ที่สุด 1 ใน 4 ของโลก แบ่งออกเป็น 3 จุดเยี่ยมชมในฤดูร้อนสวยเหมือนแดนสวรรค์ ด้วยดอกไม้ป่า





(หมายเหตุ: หากสภาพอากาศไม่เอื้ออำนวย จนทำให้ดอกไม้ไม่ออกดอก หรือ ออกดอกน้อย ทางบริษัทฯ จะไม่มีการคืนเงินหรือเปลี่ยนโปรแกรมใดๆทดแทนให้)

เที่ยง ๑๐) รับประทานอาหารกลางวันที่ภัตตาคาร

บ่าย นำท่านเดินทางสู่ **ทุ่งหญ้าแห่งท้องฟ้า** หรือ ทุ่งดอกไม้ป่าบาน เป็นส่วนหนึ่งของทุ่งหญ้านาราตี มีทิวทัศน์ของ ทุ่งหญ้าที่กว้างใหญ่ไพศาล สีเขียวขจีสุดลูกหูลูกตา มีแม่น้ำไหลผ่านเพิ่มความสวยงามและความมีชีวิตชีวา นอกจากนี้ยังมีทิวทัศน์ที่หลากหลาย เช่น ทุ่งหญ้า, เนินเขา, ป่าไม้, ภูเขาหิมะ ให้ท่านสัมผัสกับอากาศบริสุทธิ์ และความรู้สึกที่ผ่อนคลาย ชมเหล่าดอกไม้ป่าที่บ้านตามฤดูกาล ด้วยภูมิทัศน์ที่ตั้งอยู่บนภูเขาสูง และไฮไลต์ที่ห้ามพลาด คือ มุมถ่ายรูปรูปยอดเยี่ยม กับลำธารเล็กๆที่ไหลผ่านทุ่งหญ้า ที่ทุกคนควรต้องมาท่าซาสักครั้ง

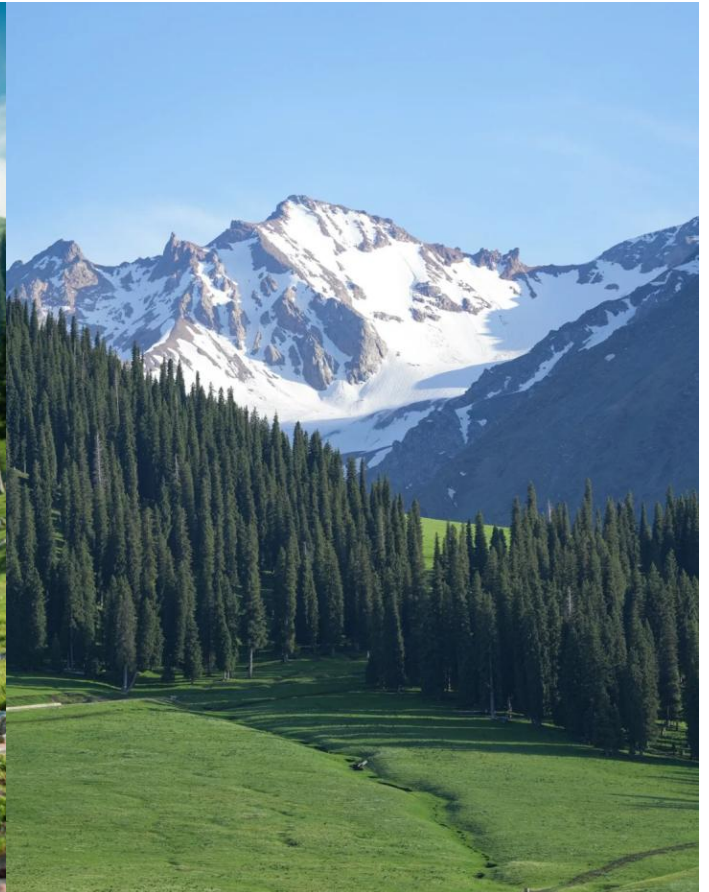


บริษัท ออลล์ สมายล์ ทราเวล เซอร์วิส จำกัด
<http://www.allsmiletravelservice.com>

ที่อยู่: เลขที่ 10 ซอยวชิรธรรมสาริต 64/1 แขวงบางจาก เขตพระโขนง กรุงเทพมหานคร 10260

@ALLSMILE ใบอนุญาตเลขที่ : 11/07409

โทร: 02-397-0298 **แฟกซ์:** 02-397-0323



📍 **รับประทานอาหารค่ำที่ภัตตาคาร**

📍 **พักที่ WAN SEN HOTEL หรือเทียบเท่าระดับ 4** 🍀🍀🍀🍀

วันที่ห้า เมืองนาราถิ – เมืองเท่อเค่อซือ – ทุ่งหญ้าคาลาจัน – แกรนด์แคนยอนคัวเคอซู

เช้า ๑๐) รับประทานอาหารเช้า ณ ห้องอาหารโรงแรม

นำท่านเดินทางสู่ เมืองเท่อเค่อซือ (ใช้เวลาเดินทางประมาณ 3 ชั่วโมง) ระหว่างทางนำท่านชม ทุ่งหญ้าคาลาจัน เป็นทุ่งหญ้ายาวใหญ่ที่สวยงาม ตั้งอยู่ในหุบเขาแม่น้ำฮิลลี ทางตะวันตกของจีน ทุ่งหญ้าแห่งนี้แบ่งออกเป็นด้านตะวันออกและด้านตะวันตก โดยด้านตะวันตกมีหุบเขารูปทรงเหมือนจระเข้ แม่น้ำลำธาร 9 ไค้ง และทะเลสาบต่างๆ ส่วนด้านตะวันออกเป็นพื้นที่ราบสูงที่มีเอกลักษณ์ ซึ่งไม่ว่าจะเดินทางไปทางไหนก็จะพบกับฝูงม้า วัว หรือแพะเดินไปมา รวมถึงดอกไม้สีเหลือง สีม่วง และสีขาวสุดลูกหูลูกตา โดยมีเทือกเขาเทียนชานเป็นฉากหลัง



เที่ยง ๑๑) รับประทานอาหารกลางวันภัตตาคาร

ป้าย

นำท่านเดินทางสู่ **แกรนด์แคนยอนคิ้วเคอซู** ตั้งอยู่ทางตอนใต้ของเมืองเทอเคอซือ มีลักษณะเป็นชั้นหินที่ทับถมกันและมีน้ำที่ไหลมาจากเทือกเขาเทียนชานกัดเซาะเป็นเวลาหลายร้อยล้านปี ทำให้เกิดเป็นแม่น้ำกว้างที่มีลักษณะคดเคี้ยวในผาสูงชัน ล้อมรอบด้วยภูเขาสลับซับซ้อน ก่อให้เกิดแคนยอนและภูมิทัศน์ที่งดงามมาายจุดไฮไลต์สิ่งที่น่าสนใจ น้ำตกหุบเขา ไค้งน้ำจระเข้ แก้วเลี้ยวสิบแปดโค้ง เป็นจุดชมวิวที่มองเห็นแม่น้ำที่มีโค้งวกไปวนมา ซึ่งได้รับการขนานนามว่าเป็นทิวทัศน์ที่งดงาม โดยเฉพาะยามเย็นที่พระอาทิตย์กำลังจะตกดิน ท้องฟ้าเปลี่ยนเป็นสีแดง และแม่น้ำก็สะท้อนแสงสีแดง



คำ

รับประทานอาหารค่ำที่ภัตตาคาร
 พักที่ REZEN ZI JIN HUA HOTEL หรือเทียบเท่าระดับ 4

วันที่หก เมืองเทอเคอซือ – TEKES TAI CHI ALTAR – ทุ่งดอกลาเวนเดอร์อู๋ฟาเอ๋อฮั่น (รวมรถแบตเตอร์) – เมืองอี่หนิง

เช้า

รับประทานอาหารเช้า ณ ห้องอาหารโรงแรม
นำท่านเดินทางสู่ **TEKES TAI CHI ALTAR** สวนผั่งแห่งฮวงจู้ย ตั้งอยู่ในเมืองเทอเคอซือ ซึ่งเป็นเมืองที่วางผังเมืองตามหลักฮวงจู้ยแบบปากว่า หรือกระจกแปดเหลี่ยม เมืองเทอเคอซือได้รับการยกย่องว่าเป็นศูนย์กลางของฮวงจู้ย และมีการกำหนดโครงสร้างเมืองปากว่ารุ่นแรกในรูปผังเมือง 8 เหลี่ยม



เที่ยว **ป่าย** **๑๐** **รับประทานอาหารกลางวันที่ภัตตาคาร**
 นำท่านเดินทางสู่ **ทุ่งดอกลาเวนเดอร์อียิปาเอ่อฮั่น (รวมรถแบดเตอร์)** ชมทุ่งดอกลาเวนเดอร์ที่โด่งดัง ตั้งอยู่ในเขตอียิปาเอ่อ ของซินเจียง โดยมีภูเขาหิมะเป็นฉากหลัง ทุ่งลาเวนเดอร์แห่งนี้จะบานสะพรั่ง **ในช่วงปลายเดือนพฤษภาคมถึงต้นเดือนกรกฎาคม** ดึงดูดนักท่องเที่ยวจำนวนมากที่เดินทางมาชมความงามของดอกไม้แสนานาชนิดและเป็นทุ่งลาเวนเดอร์ที่ใหญ่ที่สุดในประเทศจีน ให้ท่านสัมผัสทุ่งดอกลาเวนเดอร์บานสะพรั่งทัศนียภาพที่สวยงามและกลิ่นหอมสดชื่น





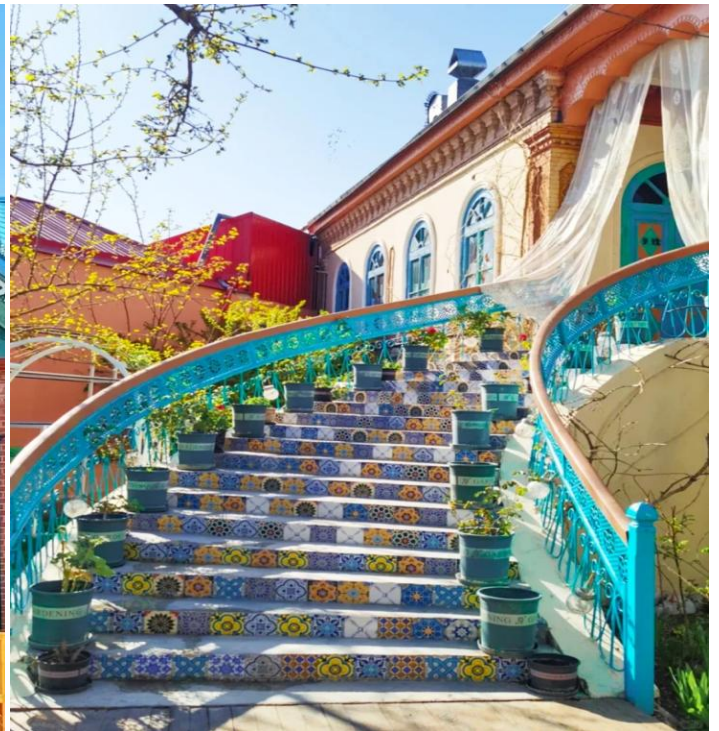
(หมายเหตุ: หากสภาพอากาศไม่เอื้ออำนวย จนทำให้ดอกไม้ไม่ออกดอก หรือ ออกดอกน้อย ทางบริษัทจะไม่มีการคืนเงินหรือเปลี่ยนโปรแกรมใดๆทดแทนให้)

จากนั้นนำท่านเดินทางสู่ เมืองอี่หนิง (ใช้เวลาเดินทางประมาณ 1.30 ชั่วโมง) เป็นเมืองสำคัญทางตะวันตกของเขตปกครองตนเองซินเจียงอุยกูร์ ประเทศจีน ตั้งอยู่ใกล้ชายแดนประเทศคาซัคสถาน และเป็นศูนย์กลางทางเศรษฐกิจ การค้า และวัฒนธรรมของภูมิภาคนี้ นอกจากนี้ยังเป็นหุบเขาที่อุดมสมบูรณ์และมีทิวทัศน์ที่สวยงาม

คำ รับประทานอาหารค่ำที่ภัตตาคาร **เมนูพิเศษ..สุกี้หม้อไฟ**
พักที่ REZEN HAU TING HOTEL หรือเทียบเท่าระดับ 4

วันที่เจ็ด เมืองอู่หนิง – หมู่บ้านคางจันฉี – นั่งรถไฟความเร็วสูง – เมืองอูหลู่มู่ฉี

เช้า รับประทานอาหารเช้า ณ ห้องอาหารโรงแรม
นำท่านเดินทางสู่ **หมู่บ้านคางจันฉี** สถานที่ท่องเที่ยวระดับ 4A ตั้งอยู่ในเขตอูฟาเอ่อ เป็นหมู่บ้านที่มีเอกลักษณ์ทางวัฒนธรรมและสถาปัตยกรรมแบบดั้งเดิมของชาวอุยกูร์ ให้ท่านสัมผัสวัฒนธรรมท้องถิ่นและวิถีชีวิตของชาวอุยกูร์ และที่หมู่บ้านนี้บ้านเรือนมีการตกแต่งด้วยสถาปัตยกรรมที่มีสีสันสดใส และตกแต่งด้วยลวดลายแบบดั้งเดิมของชาวอุยกูร์ มีการอนุรักษ์วัฒนธรรมท้องถิ่น เช่น การแต่งกาย อาหาร และการแสดงศิลปะ ท่านสามารถเดินชมหมู่บ้าน ชิมอาหารท้องถิ่นแบบดั้งเดิมได้





เที่ยว รับประทานอาหารกลางวันที่ภัตตาคาร
บ่าย นำท่านเดินทางสู่สถานีรถไฟ เมืองฉิ่งหนิง เพื่อโดยสาร รถไฟความเร็วสูง สู่ เมืองอูหลู่มู่ฉี (ใช้เวลาเดินทาง ประมาณ 6 ชั่วโมง) เมืองเอกของมณฑลซินเจียง พลเมืองของซินเจียงกว่า 70%นับถือศาสนาอิสลาม อีกทั้ง ภาษา สำคัญคือ เว่ยอู่เอ้อร์ รองลงมาคือภาษาจีนกลาง
ค่ำ รับประทานอาหารค่ำที่ภัตตาคาร **เมนูพิเศษ..อาหารว่างตั้ง**
พักที่ HAMPTON BY HILTON HOTEL หรือเทียบเท่าระดับ 4

วันที่แปด อูหลู่มู่ฉี – กวางเจา (CZ6883:12.45-18.10) – กวางเจา – กรุงเทพฯ (CZ361:20.15-22.00)

เช้า รับประทานอาหารเช้า ณ ห้องอาหารโรงแรม
สมควรแก่เวลานำท่านเดินทางสู่สนามบิน เพื่อเดินทางกลับประเทศไทย
12.45 น. เหนินฟ้าสู่ กวางเจา โดยสายการบิน CHINA SOUTHERN AIRLINE เที่ยวบินที่ CZ6883 →
(บริการอาหารและเครื่องดื่มบนเครื่อง)
18.10 น. เดินทางถึง สนามบินไปหวิน เมืองกวางเจา เมืองหลวงของมณฑลกวางตุ้ง ซึ่งเป็นเมืองใหญ่ที่เติบโตอย่างรวดเร็วจากธุรกิจการค้า นอกจากนี้ยังมีอาหารและภาษาที่เป็นเอกลักษณ์ของมณฑลนี้
20.15 น. เหนินฟ้าสู่ กรุงเทพฯ (สุวรรณภูมิ) โดยสายการบิน CHINA SOUTHERN AIRLINE เที่ยวบินที่ CZ361 →
(บริการอาหารและเครื่องดื่มบนเครื่อง)
22.00 น. ถึง ท่าอากาศยานสุวรรณภูมิ กรุงเทพฯ โดยสวัสดิภาพ พร้อมความประทับใจ..... ☺ ☺ ☺ ☺

*****ขอบคุณทุกท่านที่ใช้บริการ*****
☺ ☺ ☺ ☺ ชื่อสัตย์ จริงใจ ห่วงใย เน้นบริการ คืองานของเรา ☺ ☺ ☺ ☺

****หมายเหตุ: โปรแกรมและราคาสามารถเปลี่ยนแปลงได้ตามความเหมาะสมโดยไม่ต้องแจ้งให้ทราบล่วงหน้าทางบริษัทฯ จะถือผลประโยชน์ของลูกค้าเป็นสำคัญ****

ในกรณีที่ลูกค้าต้องออกตัวโดยสารภายในประเทศ (เครื่องบิน ,รถทัวร์ ,รถไฟ) กรุณาติดต่อเจ้าหน้าที่ของบริษัทฯ เพื่อเช็คความรู้ป้มีการคอนเฟิร์มเดินทางก่อนทุกครั้ง เนื่องจากสายการบินอาจมีการปรับเปลี่ยนไฟล์ทบิน หรือเวลาบิน โดยไม่ได้แจ้งให้ทราบล่วงหน้า ทางบริษัทฯ จะไม่รับผิดชอบใด ๆ ในกรณี ถ้าท่านออกตัวภายในโดยไม่แจ้งให้ทราบและหากไฟล์ทบินมีการปรับเปลี่ยนเวลาบิน เพราะถือว่าท่านยอมรับในเงื่อนไขดังกล่าว



อัตราค่าบริการ (ราคาต่อท่าน)

วันเดินทาง	ราคาทัวร์ผู้ใหญ่ พักห้องละ 2-3 ท่าน (15 ท่านออกเดินทาง)	พักเดี่ยว จ่ายเพิ่ม	ราคาทัวร์ผู้ใหญ่ ไม่รวมตัว
25 พฤษภาคม – 1 มิถุนายน 2568	64,999 บาท/ท่าน	18,000 บาท/ท่าน	49,999 บาท/ท่าน
29 พฤษภาคม – 5 มิถุนายน 2568	70,999 บาท/ท่าน	18,000 บาท/ท่าน	59,999 บาท/ท่าน
31 พฤษภาคม – 7 มิถุนายน 2568	70,999 บาท/ท่าน	18,000 บาท/ท่าน	59,999 บาท/ท่าน
2 – 9 มิถุนายน 2568	70,999 บาท/ท่าน	18,000 บาท/ท่าน	59,999 บาท/ท่าน
4 – 11 มิถุนายน 2568	70,999 บาท/ท่าน	18,000 บาท/ท่าน	59,999 บาท/ท่าน
6 – 13 มิถุนายน 2568	70,999 บาท/ท่าน	18,000 บาท/ท่าน	59,999 บาท/ท่าน
8 – 15 มิถุนายน 2568	70,999 บาท/ท่าน	18,000 บาท/ท่าน	59,999 บาท/ท่าน
12 – 19 มิถุนายน 2568	70,999 บาท/ท่าน	18,000 บาท/ท่าน	59,999 บาท/ท่าน
19 – 26 มิถุนายน 2568	70,999 บาท/ท่าน	18,000 บาท/ท่าน	59,999 บาท/ท่าน
21 – 28 มิถุนายน 2568	70,999 บาท/ท่าน	18,000 บาท/ท่าน	59,999 บาท/ท่าน
25 มิถุนายน – 2 กรกฎาคม 2568	70,999 บาท/ท่าน	18,000 บาท/ท่าน	59,999 บาท/ท่าน

อัตราค่าบริการดังกล่าวรวม

- ค่าตั๋วเครื่องบินขึ้นทัศนอาจร ไป-กลับ พร้อมกรุ๊ป ตามที่ระบุไว้ในรายการเท่านั้น **ตั๋วเครื่องบินที่ใช้เป็นแบบกรุ๊ปไม่สามารถเลือกที่นั่งล่วงหน้าได้ (ท่านจะได้รับที่นั่งแบบสุ่มเท่านั้น)**
- ค่าภาษีสนามบินทุกแห่ง หากสายการบินมีการปรับราคาภาษีน้ำมันขึ้น ทางบริษัทฯ ขอสงวนสิทธิ์เก็บค่าภาษีน้ำมันเพิ่มตามความเป็นจริง ก่อนการเดินทาง**ราคาทัวร์นี้ใช้ค่าน้ำมัน ณ วันที่ 24 ก.พ.68 **
- ค่าโรงแรม ระดับมาตรฐาน (พักห้องละ 2-3 ท่าน)
 กรณีห้อง TWIN BED (เตียงเดี่ยว 2 เตียง) ซึ่งโรงแรมไม่มีหรือเต็ม ทางบริษัทฯขอปรับเป็นห้อง DOUBLE BED แทนโดยมีต้องแจ้งให้ทราบล่วงหน้า หรือ หากต้องการห้องพักแบบ DOUBLE BED ซึ่งโรงแรมไม่มีหรือเต็ม ทางบริษัทฯขอปรับเป็นห้อง TWIN BED แทนโดยมีต้องแจ้งให้ทราบล่วงหน้า เช่นกัน กรณีพักแบบ TRIPLE ROOM 3 ท่าน 1 ห้อง ท่านที่ 3 อาจเป็นเสริมเตียง หรือ SOFA BED หรือ เสริมพูกที่นอน ทั้งนี้ขึ้นอยู่กับรูปแบบการจัดห้องพักของโรงแรมนั้นๆ
- ค่าอาหาร ตามที่ระบุไว้ในรายการ
- ค่ายานพาหนะ และค่าธรรมเนียมเข้าชมสถานที่ต่างๆ ตามที่ระบุไว้ในรายการ
- น้ำหนักสัมภาระ** ท่านละไม่เกิน 23 กิโลกรัม จำนวนท่านละ 1 ใบ สัมภาระติดตัวขึ้นเครื่องได้ 1 ชิ้น ต่อท่าน น้ำหนักต้องไม่เกิน 7 กิโลกรัม, ค่าประกันวินาศภัยเครื่องบินตามเงื่อนไขของแต่ละสายการบินที่มีการเรียกเก็บ

7. ค่าประกันอุบัติเหตุในการเดินทางต่างประเทศ



ตารางผลประโยชน์ Benefits Schedule
แผนการประกันภัยอุบัติเหตุเดินทางสำหรับธุรกิจนำเที่ยว

ชื่อตกลงคุ้มครอง	จำนวนเงินประกัน (บาท)
เสียชีวิต สูญเสียอวัยวะ สายตา หรือทุพพลภาพถาวรสิ้นเชิงเนื่องจากอุบัติเหตุ	1,000,000
การรักษาพยาบาลต่ออุบัติเหตุแต่ละครั้ง ต่อคน ต่อระยะเวลาเดินทาง ไม่เกินวงเงิน	500,000

เงื่อนไข

1. ความคุ้มครองและผลประโยชน์จำกัดความรับผิดชอบต่อการสูญเสียจากอุบัติเหตุแต่ละครั้ง สำหรับค่าชดเชยต่างๆ ตามกรมธรรม์สูงสุดไม่เกิน 1,000,000 บาทต่ออุบัติเหตุแต่ละครั้งภายใต้กรมธรรม์มาตรฐาน สำหรับธุรกิจนำเที่ยว ผู้ถือกรมธรรม์ต้องแจ้งรายละเอียด การเดินทาง จำนวนรายชื่อ และโปรแกรมการเดินทาง ของนักท่องเที่ยว ให้บริษัทฯ ทราบก่อนกำหนดการเดินทางทุกครั้ง
2. ระยะเวลาคุ้มครอง : 1 ที่เกี่ยวกับการเดินทาง (trip)
3. ไม่จำกัดอายุผู้เอาประกันภัย
4. กรมธรรม์ประกันภัยนี้ ไม่คุ้มครองผู้ที่เดินทางไป หรือการเดินทางผ่าน หรือ การเดินทางภายในประเทศต่อไปนี้ อัฟกานิสถาน เบลารุส ไครเมีย (รวมถึงเซวัสโตปอล) คิวบา อิหร่าน เนปาล (เฉพาะพื้นที่ใดๆ ที่มีความสูงตั้งแต่ 1,500 เมตร จากระดับน้ำทะเลขึ้นไป) เกาหลีเหนือ รัสเซีย ซีเรีย เวเนซุเอลา พม่า และยูเครน เฉพาะภูมิภาคโดเนตสค์ ลูฮันสค์ เดอร์ซอน และซาโปริฌเนีย - ประเทศต่างๆ ที่ได้รับการคว่ำบาตรจากสหประชาชาติ หรือได้รับ การคว่ำบาตรทางการค้าทางเศรษฐกิจ กฎหมายหรือข้อบังคับของสหภาพยุโรป สหราชอาณาจักร หรือ สหรัฐอเมริกา



8. ค่าประกันสุขภาพในการเดินทางต่างประเทศ

ประกันสุขภาพในการเดินทางต่างประเทศ
ตารางความคุ้มครอง / Coverage Table



Travel Guard® International Extra

ความคุ้มครอง Coverage	จำนวนเงินผลประโยชน์ (บาท) Benefit (Baht)	
	Plan C (อายุ 76-85 ปี)	Plan D (ต่ำกว่า 75 ปี)
การเสียชีวิตจากอุบัติเหตุ / Accidental Death (TA1)	1,500,000	1,000,000
• การเสียชีวิตจากอุบัติเหตุ / Accidental Death (TA1) อายุ / Age 76-85	750,000	ไม่คุ้มครอง Not Covered
ค่ารักษาพยาบาล / Medical Expense (TA2)	2,000,000	2,000,000
• ค่ารักษาพยาบาล / Medical Expense (TA2) อายุ / Age 76-85	2,000,000	ไม่คุ้มครอง Not Covered
ค่ารักษาพยาบาลในประเทศไทย / Medical Expense in Thailand (TA3)	70,000	40,000
• ค่ารักษาพยาบาลในประเทศไทย / Medical Expense in Thailand (TA3) อายุ / Age 76-85	50,000	ไม่คุ้มครอง Not Covered
• กรณีไม่เคยรับการรักษาพยาบาลในต่างประเทศมาก่อน / Without Received Overseas Treatment (TA3)	50,000	20,000
การเคลื่อนย้ายเพื่อการรักษาพยาบาลฉุกเฉินและการเคลื่อนย้ายกลับประเทศไทย / Emergency Medical Evacuation and Repatriation (TA4)	2,000,000	2,000,000
ค่าใช้จ่ายในการส่งศพหรืออัฐิกลับประเทศไทย / Repatriation of Mortal Remains (TA5)		
ค่าโทรศัพท์ในกรณีฉุกเฉิน / Emergency Telephone Charges (TA6)	1,000	1,000
ค่าใช้จ่ายในการเดินทางเพื่อเยี่ยมผู้ป่วยในต่างประเทศ / Hospital Visitation (TA7)	70,000	ไม่คุ้มครอง Not Covered
• มีผู้บรรลุนิติภาวะอยู่กับผู้เอาประกันภัยในต่างประเทศ / With Accompanying Adult (TA7)	ไม่คุ้มครอง Not Covered	ไม่คุ้มครอง Not Covered
ค่าชดเชยรายวันในการรักษาตัวในโรงพยาบาล / Hospital Confinement (TA8)	7,000	ไม่คุ้มครอง Not Covered
ค่าใช้จ่ายในการส่งผู้เยาว์กลับประเทศไทย / Child Guard (TA9)	ไม่คุ้มครอง Not Covered	ไม่คุ้มครอง Not Covered
ค่าใช้จ่ายการเลื่อนหรือยกเลิกการเดินทาง / Trip Cancellation or Postponement (TA10)	จ่ายตามจริง Actual Cost	ไม่คุ้มครอง Not Covered
• ค่าใช้จ่ายการเลื่อนหรือยกเลิกการเดินทางเนื่องจากการปิดสนามบิน / Trip Cancellation or Postponement from Airport Closures (TA10)	ไม่คุ้มครอง Not Covered	ไม่คุ้มครอง Not Covered
ค่าใช้จ่ายการลดจำนวนวันเดินทาง / Trip Curtailment (TA11)	จ่ายตามจริง Actual Cost	ไม่คุ้มครอง Not Covered
• ค่าใช้จ่ายการลดจำนวนวันเดินทางเนื่องจากการปิดสนามบิน / Trip Curtailment from Airport Closures (TA11)	ไม่คุ้มครอง Not Covered	ไม่คุ้มครอง Not Covered
ค่าใช้จ่ายเมื่อการเดินทางหยุดชะงัก / Trip Disruption (TA12)	จ่ายตามจริง Actual Cost	ไม่คุ้มครอง Not Covered
ชดเชยความล่าช้าในการเดินทาง / Travel Delay (TA13)	5,000	ไม่คุ้มครอง Not Covered
ชดเชยเนื่องจากสายการบินจำหน่ายตั๋วเกินที่นั่ง / Overbooking (TA14)	ไม่คุ้มครอง Not Covered	ไม่คุ้มครอง Not Covered
ชดเชยการล่าช้าเนื่องจากการเปลี่ยนเส้นทางการบิน / Flight Diversion (TA15)	ไม่คุ้มครอง Not Covered	ไม่คุ้มครอง Not Covered
ชดเชยการพลาดการต่อเที่ยวบิน / Missed Connecting Flight (TA16)	5,000	ไม่คุ้มครอง Not Covered
ชดเชยการล่าช้าของกระเป๋าเดินทาง / Baggage Delay (TA17)	5,000	ไม่คุ้มครอง Not Covered
ความสูญเสียหรือเสียหายของกระเป๋าเดินทางและทรัพย์สินส่วนตัว / Damage or Loss of Personal Baggage and Personal Effects (TA18)	50,000	ไม่คุ้มครอง Not Covered
การสูญหายของเอกสารการเดินทาง / Loss of Travel Document (TA19)	10,000	ไม่คุ้มครอง Not Covered
การสูญหายของเงินส่วนตัว / Loss of Personal Money (TA20)	ไม่คุ้มครอง Not Covered	ไม่คุ้มครอง Not Covered
การสูญหายของทรัพย์สินจากการล้วงกระเป๋า / Loss of Personal Belongings due to Pickpocket (TA21)	ไม่คุ้มครอง Not Covered	ไม่คุ้มครอง Not Covered
การสูญเสียหรือเสียหายของทรัพย์สินที่เก็บอยู่ในยานพาหนะ / Damage or Loss of Personal Baggage due to Vehicle Break in (TA22)	ไม่คุ้มครอง Not Covered	ไม่คุ้มครอง Not Covered
ความรับผิดชอบส่วนแรกสำหรับรถเช่า / Rental Vehicle Excess (TA23)	ไม่คุ้มครอง Not Covered	ไม่คุ้มครอง Not Covered
คุ้มครองทรัพย์สินภายในที่อยู่อาศัยจากไฟไหม้ / Home Guard (TA24)	ไม่คุ้มครอง Not Covered	ไม่คุ้มครอง Not Covered
ความคุ้มครองอุปกรณ์กอล์ฟและโฮล-อิน-วัน / Golf Equipment and Hole-in-One (TA25)	ไม่คุ้มครอง Not Covered	ไม่คุ้มครอง Not Covered
ความรับผิดชอบต่อบุคคลภายนอก / Personal Liability (TA26)	1,000,000	500,000

เงื่อนไขความคุ้มครองเป็นตามข้อกำหนดของกรมธรรม์ประกันภัย

หมายเหตุ : กรมธรรม์ไม่คุ้มครองผู้เดินทางที่มีอายุ 86 ปีขึ้นไป

อัตราค่าบริการดังกล่าวไม่รวม

1. ค่าธรรมเนียมยื่นวีซ่าท่องเที่ยวเข้าประเทศจีน ผู้ถือหนังสือเดินทางไทย (หมายเหตุ : ตั้งแต่วันที่ 1 มีนาคม 2567 จีนยกเลิกการขอวีซ่าสำหรับหนังสือเดินทางไทย ท่านสามารถเข้าจีนโดยไม่ต้องขอวีซ่า) ยกเว้นกรณีการพำนักถาวร การทำงาน การศึกษา กิจกรรมด้านสื่อ หรือกิจกรรมอื่น ๆ ที่จำเป็นต้องได้รับการอนุญาตล่วงหน้าจากหน่วยงานที่รับผิดชอบของอีกฝ่ายหนึ่ง
2. ค่าทำหนังสือเดินทางทุกประเภท
3. ค่าดำเนินการคัดกรองตรวจหาเชื้อ RT-PCR หรือ ATK ในกรณีที่ประเทศจีนต้องให้ตรวจ
4. ค่าใช้จ่ายอื่น ๆ ที่นอกเหนือจากรายการระบุ เช่น ค่าใช้จ่ายส่วนตัวอื่นๆ ฯลฯ
5. กรุณาเตรียมค่าทิปหัวหน้าทัวร์ ไกด์และคนขับรถ รวม 2,500 บาทต่อคน (เด็กชำระทิปเท่ากับผู้ใหญ่)
6. ค่าภาษีมูลค่าเพิ่ม VAT 7 % และหักภาษี ณ ที่จ่าย 3 % ในกรณีที่ลูกค้าต้องการใบเสร็จรับเงินที่ถูกต้อง จะต้องบวกค่าภาษีมูลค่าเพิ่ม และหัก ณ ที่จ่าย จากยอดขายจริงทั้งหมดเท่านั้น และโปรดแจ้งทางบริษัทฯ จะออกให้ภายหลัง ขอสงวนสิทธิ์ออกใบเสร็จที่ถูกต้องให้กับบริษัททัวร์เท่านั้น
7. ค่าวีซ่าจีนสำหรับชาวต่างชาติที่ต้องยื่นวีซ่าเข้าประเทศจีน
8. ค่าธรรมเนียมน้ำมันและภาษีสนามบิน ในกรณีที่สายการบินมีการปรับขึ้นราคา



สำคัญมาก!!

หนังสือเดินทาง (Passport) ต้องมีอายุ 6 เดือนขึ้นไป
และเหลือหน้าว่าง 2 หน้าขึ้นไป ต้องนำมาในวันเดินทาง

****ทางบริษัท ไม่สามารถรับผิดชอบ ในกรณีที่ลืมนำมา หรือนำหนังสือเดินทางมาผิดเล่ม**



• ข้อควรทราบก่อนการเดินทาง •

- คณะทัวร์ครบ 15 ท่านออกเดินทาง มีหัวหน้าทัวร์ไทยเดินทางไป-กลับ พร้อมกับคณะ **ขนาดของกรุ๊ปไซส์ จำนวนผู้เดินทางอาจมีการปรับเพิ่มขึ้นได้โดยไม่ต้องแจ้งให้ทราบล่วงหน้า**
- บริษัทฯ มีสิทธิ์ที่จะเปลี่ยนแปลงรายละเอียดบางประการในทัวร์นี้ เมื่อเกิดเหตุสุดวิสัยจนไม่อาจแก้ไขได้
- รายการท่องเที่ยวสามารถเปลี่ยนแปลงได้ตามความเหมาะสม โดยคำนึงถึงผลประโยชน์ของผู้เดินทางเป็นสำคัญ
- รายการท่องเที่ยว และอาหาร สามารถสลับรายการในแต่ละวัน เพื่อให้โปรแกรมการท่องเที่ยวเป็นไปอย่างราบรื่น และเหมาะสม โดยคำนึงถึงผลประโยชน์ของผู้เดินทางเป็นสำคัญ
- บริษัทฯ ไม่รับผิดชอบค่าเสียหายในเหตุการณ์ที่เกิดจากสายการบิน ภัยธรรมชาติ ปฏิวัติ และอื่นๆที่อยู่นอกเหนือการควบคุมของทางบริษัทฯหรือค่าใช้จ่ายเพิ่มเติมที่เกิดขึ้นทางตรงหรือทางอ้อม เช่น การเจ็บป่วย การถูกทำร้าย, การสูญหาย, ความล่าช้า หรือจากอุบัติเหตุต่างๆ
- ทางบริษัทฯ จะไม่รับผิดชอบใดๆทั้งสิ้นหากเกิดกรณีความล่าช้าจากสายการบิน, การประท้วง, การนัดหยุดงาน การก่อกบฏ หรือกรณีที่ท่านถูกปฏิเสธ การเข้าหรือออกเมืองจากเจ้าหน้าที่ตรวจคนเข้าเมือง หรือเจ้าหน้าที่กรมแรงงานทั้งจากไทย และต่างประเทศซึ่งอยู่นอกเหนือความรับผิดชอบของบริษัทฯ
- หากไม่สามารถไปเที่ยวในสถานที่ที่ระบุในโปรแกรมได้ อันเนื่องมาจากธรรมชาติ ความล่าช้า และความผิดพลาดจากทางสายการบิน จะไม่มีการคืนเงินใดๆทั้งสิ้น แต่ทั้งนี้ทางบริษัทฯจะจัดหารายการเที่ยวสถานที่อื่นๆ มาให้ โดยขอสงวนสิทธิ์การจัดหานี้โดยไม่แจ้งให้ทราบล่วงหน้า
- ราคานี้คิดตามราคาตั๋วเครื่องบินในปัจจุบัน หากราคาตั๋วเครื่องบินปรับสูงขึ้น บริษัทฯ สงวนสิทธิ์ที่จะปรับราคาตั๋วเครื่องบินตามสถานการณ์ดังกล่าว
- ทางบริษัทฯ จะไม่รับผิดชอบใดๆทั้งสิ้น หากท่านใช้บริการของทางบริษัทฯไม่ครบ อาทิ ไม่เที่ยวบางรายการ ไม่ทานอาหารบางมื้อ เพราะค่าใช้จ่ายทุกอย่าง ทางบริษัทฯได้ชำระค่าใช้จ่ายให้ตัวแทนต่างประเทศแบบเหมาขาดก่อนออกเดินทางแล้ว
- กรณีที่กองตรวจคนเข้าเมืองทั้งที่กรุงเทพฯ และในต่างประเทศปฏิเสธมิให้เดินทางออก หรือเข้าประเทศที่ระบุในรายการเดินทางบริษัทฯ ของสงวนสิทธิ์ที่จะไม่คืนค่าบริการไม่ว่ากรณีใดๆ ทั้งสิ้น
- ทางบริษัทฯ จะไม่รับผิดชอบใดๆทั้งสิ้น หากเกิดสิ่งของสูญหายจากการโจรกรรม และ/หรือ เกิดอุบัติเหตุที่เกิดจากความประมาทของตัวนักท่องเที่ยวเอง
- ในกรณีที่ลูกค้าต้องออกตัวโดยสารภายในประเทศ กรุณาติดต่อเจ้าหน้าที่ของบริษัทฯ ก่อนทุกครั้ง มิฉะนั้นทางบริษัทฯ จะไม่รับผิดชอบค่าใช้จ่ายใดๆ ทั้งสิ้น
- เมื่อท่านตกลงชำระเงินไม่ว่าทั้งหมดหรือบางส่วนกับทางบริษัทฯ ทางบริษัทฯ จะถือว่าท่านได้ยอมรับในเงื่อนไขข้อตกลงต่างๆ ที่ได้ระบุไว้แล้วทั้งหมด
- นั่งที่ Long Leg โดยปกติอยู่บริเวณทางออกประตูฉุกเฉิน และผู้ที่จะนั่งต้องมีคุณสมบัติตรงตามที่สายการบินกำหนด เช่น ต้องเป็นผู้ที่มีร่างกายแข็งแรง และช่วยเหลือผู้อื่นได้อย่างรวดเร็วในกรณีที่เครื่องบินมีปัญหา เช่น สามารถเปิดประตูฉุกเฉินได้ (น้ำหนักประมาณ 20 กิโลกรัม) ไม่ใช่ผู้ที่มีปัญหาทางด้านสุขภาพและร่างกาย และอำนาจในการให้ที่นั่ง Long Leg ขึ้นอยู่กับทางเจ้าหน้าที่เช็คอินสายการบินตอนเวลาที่เช็คอินเท่านั้น

เงื่อนไขการจอง และชำระเงิน

CASE 01

ในการจองครั้งแรก

ชำระมัดจำท่านละ 35,000 บาท หรือทั้งหมด (ภายใน 2 วัน หลังจากทำการจอง) พร้อมส่งสำเนาหนังสือเดินทางให้กับเจ้าหน้าที่ฝ่ายขายก่อนการเดินทาง 20 วัน

ตัวอย่าง
การถ่ายรูปหน้าพาสปอร์ต



(เงินมัดจำถือเป็นการยืนยันการจองกับบริษัทฯ และขอสงวนสิทธิ์ยกเลิกการจองของท่านหากท่านไม่ชำระเงินตามกำหนด โดยไม่แจ้งให้ทราบล่วงหน้า)

CASE 02

กรณีลูกค้าทำการจองน้อยกว่าวันเดินทาง 30 วัน

ทางบริษัทฯ ขอสงวนสิทธิ์ในการเก็บค่าทัวร์เต็มจำนวนทันทีในวันที่จองเท่านั้น

CASE 03

ชำระส่วนที่เหลือ ก่อนเดินทาง 30 วัน

(นับรวมวันเสาร์ อาทิตย์ และวันหยุดราชการ)

หากท่านไม่ชำระตามวันดังกล่าวทางบริษัทถือว่าท่านยกเลิกการเดินทางโดยไม่มีเงื่อนไข และขอสงวนสิทธิ์ในการคืนเงินตามเงื่อนไขการยกเลิก

CASE 04

กรณีที่ท่านชำระค่าทัวร์ทั้งหมดหรือบางส่วน

ทางบริษัทฯ ถือว่าท่านได้ยอมรับเงื่อนไขและข้อตกลงต่างๆ ที่ได้ระบุไว้ทั้งหมดนี้แล้ว



แจ้งเพื่อทราบ

▶ กรณีลูกค้าจองทัวร์และชำระมัดจำแล้ว
ถือว่าท่านได้ยอมรับในข้อความ และเงื่อนไขที่บริษัทแจ้งข้างต้น

เงื่อนไขการยกเลิก

วันที่ยกเลิกการเดินทาง

เก็บเงินยกเลิกการเดินทาง

น้อยกว่า 15 วัน

เก็บค่าใช้จ่าย

ท่านละ 100% ของค่าทัวร์

15-29 วัน

เก็บค่าใช้จ่าย

ท่านละ 50% ของค่าทัวร์
หรือ หักค่าใช้จ่ายจริงที่เกิดขึ้น

กรณีที่มีค่าใช้จ่ายตามจริงมากกว่ากำหนด
ทางบริษัทขอสงวนสิทธิ์ในการเรียกเก็บเพิ่ม

มากกว่า 30 วัน

กรณีวันเดินทางตรงกับช่วงวันหยุดนักขัตฤกษ์
ไม่ว่าวันใดวันหนึ่ง ทางบริษัทขอสงวนสิทธิ์
ในการยกเลิกการเดินทางไม่น้อยกว่า 55 วัน

คืนค่าใช้จ่ายทั้งหมด

หรือหักค่าใช้จ่ายจริงที่เกิดขึ้น

กรุ๊ปที่เดินทางช่วงวันหยุดเทศกาล หรือ วันธรรมดา ที่ต้องการันตีมัดจำกับสายการบิน
หรือค่ามัดจำที่พักรวมถึงเที่ยวบินพิเศษ เช่น Extra Flight และ Charter Flight
จะไม่มีการคืนเงินมัดจำ หรือค่าทัวร์ทั้งหมด เนื่องจากค่าตัวเป็นการเหมาจ่ายในเที่ยวบินนั้นๆ

- ผู้เดินทางไม่สามารถเข้าออกเมืองได้ เนื่องจากเอกสารปลอมหรือการห้ามของเจ้าหน้าที่ เก็บค่าใช้จ่าย 100%
- กรณีเจ็บป่วย จนไม่สามารถเดินทางได้ ซึ่งจะต้องมีใบรับรองแพทย์จากโรงพยาบาลรับรอง บริษัทฯ จะพิจารณาเลื่อนการเดินทางของท่านไปยังคณะต่อไป แต่ทั้งนี้ท่านจะต้องเสียค่าใช้จ่ายที่ไม่สามารถ เรียกคืนได้ เช่น ค่าตัวเครื่องบิน ค่าห้อง ค่าธรรมเนียมวีซ่าตามที่สถานทูตฯ เรียกเก็บและค่าใช้จ่ายอื่นๆ ที่เกิดขึ้นตามจริง ในกรณีที่ไม่สามารถเดินทางได้
- เมื่อท่านออกเดินทางไปกับคณะแล้ว ท่านงดการใช้บริการรายการใดรายการหนึ่ง หรือไม่เดินทางพร้อมคณะ ถือว่าท่านสละสิทธิ์ ไม่อาจเรียกร้องค่าบริการ และเงินมัดจำคืน ไม่ว่ากรณีใดๆ ทั้งสิ้น

ตามพระราชบัญญัติธุรกิจนำเที่ยวและมัคคุเทศก์ พ.ศ. 2551 หมวด 2 ธุรกิจนำเที่ยว การยกเลิกการเดินทางของนักท่องเที่ยว
ผู้ประกอบการธุรกิจนำเที่ยวมีค่าใช้จ่ายที่จ่ายจริงเพื่อเตรียมการจัดนำเที่ยวให้นำมาหักจากเงินค่าบริการที่ต้องจ่าย
ทั้งนี้ผู้ประกอบการนำเที่ยวแสดงหลักฐานให้นักท่องเที่ยวทราบ เช่น ค่าวีซ่า ค่ามัดจำตัวเครื่องบิน ค่าโรงแรม หรืออื่นๆ

** ก่อนทำการจองทัวร์ทุกครั้ง กรุณาอ่านโปรแกรมอย่างละเอียดทุกหน้า และทุกบรรทัด
เนื่องจากทางบริษัทฯ จะอิงตามรายละเอียดของโปรแกรมที่ขายเป็นหลัก **



แจ้งเพื่อทราบ

▶ กรณีลูกค้าจองทัวร์และชำระมัดจำแล้ว ◀

ถือว่าท่านได้ยอมรับในข้อความ และเงื่อนไขที่บริษัทแจ้งข้างต้น