



เมืองหยีซาং- ล่องแม่น้ำแยงซีเกียง-เมืองเทพริดา
 ถ้ำพญามังกร-อุทยานหลุมฟ้าอู่หลง-เขานางฟ้า
 มหัศจรรย์นครฉงชิ่ง-รถไฟความเร็วสูงข้ามมณฑล
 7 วัน 6 คืน *เที่ยวเต็มสุข ไม่เข้าร้าน*

MTWT250025

NO SHOPPING

ไม่เข้าร้าน

ช้อปปิ้ง

เที่ยวเต็มสุข

นั่งรถไฟความเร็วสูง

หยีซาং ลงชิง

อุทยานหลุมฟ้าอู่หลง

7 วัน 6 คืน

เที่ยว 2 มณฑล
 ทั้งเซเป่ย และฉงชิ่ง

เดินทาง มีนาคม - ตุลาคม 2568

เที่ยวครบทุกไฮไลท์ เมืองหยีซาং ล่องแม่น้ำแยงซีเกียง
 เมืองเทพริดา ถ้ำพญามังกร อุทยานหลุมฟ้าอู่หลง-เขานางฟ้า
 มหัศจรรย์นครฉงชิ่ง รถไฟความเร็วสูงข้ามมณฑล

เที่ยวเต็มสุขไม่เข้าร้าน เริ่มต้น

22,900.-

อาหาร 19 มื้อ

พักโรงแรม 4 ดาว ★★★★★

รถปรับอากาศเที่ยว

น้ำหนักระเบิด 20 กก.



ข้อดีของโปรแกรมทัวร์ เมืองหยีซัง เมืองฉงชิ่ง

- ทริปเดียวได้เที่ยว สองมณฑลทั้งหูเป่ย์ และฉงชิ่ง นั่งรถไฟความเร็วสูง
- เที่ยวสองอุทยานขึ้นชื่อ หลุมฟ้าเมืองอู่หลง ถ้ำมังกรเมืองเอินชือ
- ล่องเรือแม่น้ำแยงซีเกียง ชมลึฟท์น้ำดันเรือ ชมเขื่อนสามผา หนึ่งเดียวในโลก
- เที่ยวสบาย ไม่เข้าร้านรัฐบาล
- ค่ำกว่าประหยัดได้ทั้งเวลาและค่าใช้จ่าย
- เที่ยวสบายไม่เร่งรีบ ไม่เป็นชะงักทัวร์
- บินกลางวัน ไม่อดนอนเหมือนเที่ยวบินกลางคืน
- ไปรุ่งใส่น้ำเชื้อถือ ไม่มีค่าใช้จ่ายซ่อนเร้น **ไกด์ขายออฟชั่น** ล่องเรือชมในทิวเมืองฉงชิ่ง
- ไม่เก็บทิปก่อนเที่ยว เพราะมั่นใจในคุณภาพ



วันแรก ทำอากาศยานดอนเมือง – เมืองหยีซัง

- 11.30 น. คณะเดินทางพร้อมกันที่ **ทำอากาศยานดอนเมือง** อาคารผู้โดยสารระหว่างประเทศขาออกอาคาร 1 ชั้น 3 ประตู 1 เคาน์เตอร์เช็คอิน **สายการบิน QINGDAO AIRLINES** เจ้าหน้าที่บริษัทฯ คอยให้การต้อนรับและอำนวยความสะดวกในการเช็คอิน
- 14.35 น. นำท่านเดินทางสู่ **สนามบินนานาชาติ เมืองหยีซัง** โดยสายการบิน **QINGDAO AIRLINES** เที่ยวบินที่ **QW6192** (เที่ยวบินใช้เวลาบินประมาณ 3 ชั่วโมงเศษ) บริการอาหารว่างและน้ำดื่มระหว่างเที่ยวบิน
- 19.00 น. เดินทางถึง **สนามบินนานาชาติ เมืองหยีซัง** ผ่านพิธีการตรวจคนเข้าเมืองและศุลกากร นำคณะเดินทางสู่ภัตตาคาร
- 20.30 น. **รับประทานอาหารค่ำ ณ ภัตตาคาร**
 พักที่ **YICHANG HUIHAO HOTEL** โรงแรมระดับ 4 ดาวหรือเทียบเท่าในเมืองหยีซัง



ล่องเรือชมเขื่อนสามผา

สวนเก้าสามสหาย

บ้านเกิดกวี ชวีหยวน

วันที่สอง **ล่องเรือแม่น้ำแยงซีเกียง-เขื่อนลิฟท์น้ำ-สวนเก้าสามสหาย-บ้านเกิดกวี ชวีหยวน-เมืองเทพริดา**

เช้า

รับประทานอาหารเช้า ณ ห้องอาหารของโรงแรม

หลังอาหารเช้าท่านขึ้นเรือ **Sanxia Deluxe Cruise 长江三峡系列豪华游船** ล่องเรือทวนน้ำในแม่น้ำแยงซีเกียง ซึ่งเป็นที่ตั้งโครงการ **เขื่อนสามผาแม่น้ำแยงซีเกียง 三峡大坝** โครงการอภิมหาโปรเจ็คของโลกที่สร้างขึ้นในแม่น้ำแยงซีเกียง ผ่านชมจุดชมวิวต่าง ๆ ริมน้ำแยงซีเกียง เมื่อเรือเข้าสู่เขื่อนก่อโจวป้า ท่านจะได้สัมผัสประสบการณ์สุดพิเศษของลิฟท์น้ำ ด้วยการเพิ่มระดับน้ำเพื่อดันเรือขึ้นสู่ระดับสูง และลดระดับน้ำเพื่อให้เรือลงมายังจุดต่ำ ซึ่งหาชมได้ยากจะพบได้ที่นี่ที่เดียว..... โปรแกรมนี้ **ใช้เวลาในการล่องเรือประมาณ 1 ชั่วโมงเศษ**

หมายเหตุ บนเรือไม่ได้ระบุที่นั่ง ท่านสามารถนั่งในห้องโดยสาร 1 ซึ่งมีที่นั่งฟรีบริการให้นักท่องเที่ยวทั่วไป หรือท่านสามารถเลือกซื้อ ที่นั่งแบบเสียเงิน ค่าบริการโต๊ะส่วนตัวได้ สอบถามเพิ่มเติมกับไกด์และหัวหน้าทัวร์

09.40 น.

นำคณะขึ้นฝั่ง ณ ท่าเรือเมืองหยีซาง

จากนั้นนำท่านเที่ยวชม **สวนเก้าสามสหาย 三游洞** เป็นอุทยานท่องเที่ยวระดับ 4A ของจีน เป็นจุดชมวิวดังอยู่ที่ริมน้ำแยงซีเกียง ซึ่งเป็นช่วงที่แม่น้ำแยงซีเกียงไหลผ่านช่องแคบซีหลิงเสียที่ได้ชื่อว่าเป็นช่องแคบที่มีทัศนียภาพสวยงาม ที่นี่มีจุดชมวิวน้ำและมุมมองที่สวยงามหลายจุด ภายในสวนมีรูปปั้นของแม่ทัพเตียวหุยแม่ทัพผู้โด่งดังในวรรณกรรมสามก๊ก มีรูปปั้นของสามกวีดังในยุคราชวงศ์ถังที่ตั้งอยู่ภายในถ้ำริมแม่น้ำ เล่ากันว่ากวีทั้งสามเคยแวะมาเที่ยวและพบปะกัน โดยบังเอิญบริเวณนี้ จนกลายเป็นที่มาของชื่อของอุทยาน ชันโฮยว่ดั่ง ที่แปลว่าสามสหายมาเที่ยวและพบปะกันที่นี่ นำท่านเดินชมและถ่ายภาพจุดชมวิวดัง ๆ ภายในสวน.....

เที่ยง

รับประทานอาหารกลางวัน ณ ภัตตาคาร

หลังอาหารเช้าท่านเที่ยวชมบ้านเกิดของกวีผู้รักชาติขึ้นชื่อในยุคจั้นกั๋วนาม **ชวีหยวน 屈原故里** ซึ่งเป็นทั้งโบราณสถานและเป็นแหล่งท่องเที่ยวระดับ 5A ของจีน.....



เมืองเทพริดา

จากนั้นนำท่านเดินทางสู่**เมืองเอนซือ 恩施市** (ระยะทาง 238 กิโลเมตร ใช้เวลาเดินทางราว 3 ชั่วโมง)



คำ

ตั้งอยู่ทางด้านทิศตะวันตกของมณฑลหูเป่ย์ มีพรมแดนติดกับเมืองฉงชิ่ง

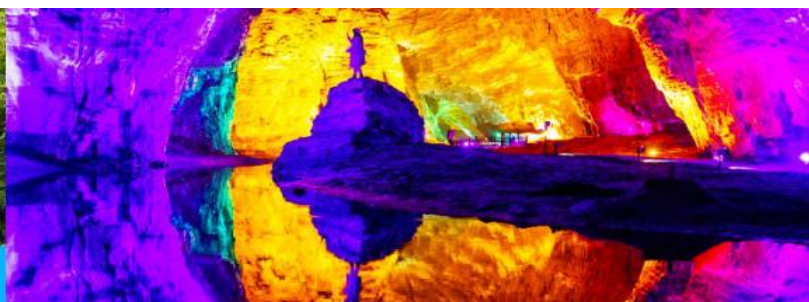
รับประทานอาหารค่ำ ณ ภัตตาคาร

หลังอาหารนำท่านเที่ยวชม **เมืองเทพธิดา 恩施女儿城** เมืองโบราณจำลองขึ้นชื่อของเมืองเินซือในมณฑลหูเป่ย์ เป็นสถานที่ท่องเที่ยวระดับ 4A ที่ได้รับความนิยมจากนักท่องเที่ยว เล่ากันว่านี่เป็นที่นัดหมายของหนุ่มสาวชาวคูเจีย(ชาวพื้นเมือง) ที่มาพบปะกันในงานเทศกาลต่าง ๆ ตามปะเพณีโบราณเพื่อหาคู่รัก จนกลายเป็นที่มาของชื่อเมืองเทพธิดา โดยปัจจุบันที่นี่ได้กลายเป็นแหล่งท่องเที่ยวขึ้นชื่อของเมืองเินซือ นอกจากนักท่องเที่ยวที่มาเยือนจะได้พบกับบรรดาหญิงสาวในชุดพื้นเมืองที่มาเช็คอินถ่ายภาพตามมุมเก๋ ๆ ในเมือง ที่นี่ยังมีร้านค้าสินค้าพื้นเมือง ร้านอาหารพื้นเมือง มากมายจนกลายเป็นย่านถนนคนเดินที่คึกคักในช่วงหัวค่ำที่ตกแต่งประดับประดาด้วยแสงไฟสวยงาม.....

พักที่ **VIENNA HOTEL** โรงแรมระดับ 4 ดาวหรือเทียบเท่าในเมืองเินซือ



ถ้ำผญามังกร



วันที่สาม

เมืองเินซือ-ถ้ำผญามังกร-ชมการแสดงพื้นเมืองไฮเทคภายในถ้ำ-อุทยานหู่หลง

เช้า

รับประทานอาหารเช้า ณ ห้องอาหารของโรงแรม

หลังอาหารนำท่านเที่ยวชม **ถ้ำผญามังกร 腾龙洞** เป็นถ้ำหินปูนอายุกว่าร้อยล้านปีที่ใหญ่ที่สุดของประเทศจีนที่เปิดให้นักท่องเที่ยวเข้าชม เป็นแหล่งท่องเที่ยวระดับ 5A มีความยาวถึง 52.8 กิโลเมตร จุดที่สูงที่สุดมีความสูง 235 เมตร จุดที่กว้างที่สุดมีความกว้าง 174 เมตร นำท่านขึ้นรถกอล์ฟเข้าไปยังบริเวณใจกลางของถ้ำ ณ จุดนี้ท่านสามารถเดินชมความสวยงามของหินงอกหินย้อยที่ประดับด้วยแสงสีผ่านระเบียบทางเดินภายในถ้ำ(ค่าทัวร์ไม่รวมค่าสายพานเลื่อน 30 หยวนต่อท่าน เฉพาะท่านที่ต้องการใช้สายพานเลื่อนแทนการเดินชมหินงอกหินย้อย) นำท่านชม **ชุดการแสดงพื้นเมืองพร้อมระบบแสง สี เสียง ที่จัดแสดงอย่างยิ่งใหญ่อลังการภายในถ้ำ** ที่ไม่แพ้การแสดงในโรงละครขนาดใหญ่ ทั้งจากการแสดงและระบบแสง สี เสียงประกอบการแสดงที่ตระการตาอย่างยิ่ง การแสดงแต่ละชุดได้ถ่ายทอดเรื่องราวและตำนานท้องถิ่นต่าง ๆ ที่น่าสนใจ บนเวทีการแสดงภายในถ้ำขนาดใหญ่ที่หาดูได้ยาก เมื่อเสร็จจากการชมการแสดง นำท่านนั่งรถกอล์ฟออกจากถ้ำ.....

เที่ยง

รับประทานอาหารกลางวัน ณ ภัตตาคาร

จากนั้นนำท่านเดินทางโดยรถบัสสู่ **เมืองหู่หลง 武隆市** (ระยะทาง 241 กิโลเมตร ใช้เวลาเดินทางราว 3 ชั่วโมงเศษ) เมืองหู่หลง เป็นเมืองท่องเที่ยวทางธรรมชาติที่ถูกโอบล้อมด้วยภูเขา ผืนป่าที่เขียวขงม มีอากาศที่บริสุทธิ์ และเป็นที่ตั้งของอุทยานหลุมฟ้าและสะพานธรรมชาติทั้งสาม

คำ

รับประทานอาหารค่ำ ณ ภัตตาคาร



พักที่ **MOUNTAIN VIEW HTL // DAWEIYING HTL** โรงแรมระดับ 4 ดาวหรือเทียบเท่าในเมืองอู่หลง



อุทยานเขานางฟ้า

อุทยานหลุมฟ้า

สะพานธรรมชาติสามแห่ง

วันที่ 1 เมืองอู่หลง- อุทยานเขานางฟ้า- อุทยานหลุมฟ้า – สะพานธรรมชาติสามแห่ง

เช้า **รับประทานอาหารเช้า ณ ห้องอาหารของโรงแรม**

หลังอาหารเช้าท่านเที่ยวชม **อุทยานเขานางฟ้า 仙女山** อุทยานท่องเที่ยวทางธรรมชาติระดับ 5A ที่ขึ้นชื่ออีกแห่งหนึ่งของเมืองอู่หลง ตั้งอยู่ด้านทิศเหนือของแม่น้ำอูเจียง อยู่เหนือระดับน้ำทะเล 2033 เมตร เนื้อที่ครอบคลุม 2.8 แสนไร่ บนยอดเขามีทุ่งหญ้าที่ตั้งอยู่บนภูเขาสูงที่กว้างใหญ่สุดลูกหูลูกตากินพื้นที่กว่า 70000 ไร่ อุณหภูมิเฉลี่ย 24 องศาเซลเซียสตลอดปี ได้รับการขนานนามให้เป็นทุ่งปศุสัตว์แดนใต้ และสวิตเซอร์แลนด์ตะวันออก..นำท่านนั่งรถกลางเล่นผ่านถนนลูกคลื่นผ่านชมฝูงวัว ฝูงแกะท่ามกลางทุ่งหญ้าและผืนป่าธรรมชาติบนยอดเขาสูง..

เที่ยง **รับประทานอาหารกลางวัน ณ ภัตตาคาร**



หลังอาหารเช้าท่านเที่ยวชม **อุทยานหลุมฟ้า 天坑** หรืออีกชื่อที่รู้จักในนาม **สะพานธรรมชาติสามแห่ง 天生三桥** เป็นอุทยานท่องเที่ยวที่ประกอบด้วยปฏิมากรรมทางธรรมชาติที่สวยงามและน่าทึ่ง โดยมีภูเขาหินขนาดใหญ่ที่เรียงตัวเป็นสะพานหินธรรมชาติถึงสามแห่งในบริเวณใกล้เคียงกัน ซึ่งได้แก่**สะพานเทียนหลงเฉียว 天龙桥** **สะพานชิงหลงเฉียว 青龙桥** และ**สะพานเหยหลงเฉียว 黑龙桥** (แปลเป็นไทยคือ สะพานมังกรฟ้า สะพานมังกรเขียว และสะพานมังกรดำตามลำดับ) นอกจากนี้ยังมีหลุมฟ้าขนาดใหญ่สองแห่งได้แก่ **หลุมฟ้าชิงเทียน** และ**หลุมฟ้าเลนอิง** ที่มีความลึก 267 เมตร – 300 เมตรตามลำดับ ซึ่งทั้งสะพานธรรมชาติและหลุมฟ้าล้วนเกิดจากการยุบตัวของเปลือกโลก และได้กลายเป็นอุทยานท่องเที่ยวทางธรรมชาติระดับ 5A ของจีนที่โด่งดังไปทั่วโลก...**นำท่านโดยสารลิฟท์แก้ว**ลงสู่ก้นเหวที่มีความลึก 80 เมตรเบื้องล่าง ท่านสามารถเดินไปตามระเบียงทางเดินชมวิวยุคโบราณกันเหว เพื่อชมความงามตามธรรมชาติของสะพานหินทั้งสามแห่ง และหลุมฟ้าขนาดใหญ่ทั้งสองแห่ง.....

ค่ำ **รับประทานอาหารค่ำ ณ ภัตตาคาร**



พักที่ **MOUNTAIN VIEW HTL // DAWEIYING HTL** โรงแรมระดับ 4 ดาวหรือเทียบเท่าในเมืองอู่หลง



ศาลาประชาชน

รถไฟวิงกะลุ่ตัก

ย่านหงหยาดัง

วันที่ห้า **เมืองอู่หลง-นครฉงชิ่ง-มหาศาลาประชาชน-ชมรถไฟทะเลลุ่ตัก-เช็คอินย่านหงหยาดัง**
OPTIONAL TOUR **ท่องเรือชมแสงสียามค่ำนครฉงชิ่ง**

เช้า **รับประทานอาหารเช้า ณ ห้องอาหารของโรงแรม**
 หลังอาหารเช้านำท่านเดินทางโดยรถบัสสู่นครฉงชิ่ง มหานครสุดมหัศจรรย์ของจีน (ระยะทาง 170 กิโลเมตร ใช้เวลาเดินทางโดยรถบัสราว 2 ชั่วโมง)

นครฉงชิ่งเป็นหนึ่งในสี่มหานครที่มีฐานะเทียบเท่ามณฑล ตั้งอยู่ตอนบนของแม่น้ำแยงซีเกียง เป็นมหานครที่ใหญ่ที่สุดทางด้านทิศตะวันตกของจีน มีประชากรกว่า 32 ล้านคน นครฉงชิ่งยังมีสมญานามว่า เมืองภูเขา เมืองแม่น้ำ เมืองหมอก และเมืองสะพาน ฯลฯ

จากนั้นนำท่านเที่ยวชม **มหาศาลาประชาชน หรือต้าหลี่ตัง 人民大礼堂** หอประชุมสภาขนาดใหญ่ที่เป็นสัญลักษณ์ประธานนครฉงชิ่งนี้ เป็นสถานที่จัดประชุมสภาประชาชนของนครฉงชิ่ง และเป็นสถานที่จัดแสดงมหรสพที่มีความจุถึง 4,000 คน สร้างขึ้นในปี ค.ศ. 1951 เป็นสถาปัตยกรรมจีนโบราณที่โดดเด่นด้วยเอกลักษณ์

เที่ยง **รับประทานอาหารกลางวัน ณ ภัตตาคาร**

นำท่านเก็บภาพที่แสนมหัศจรรย์ ณ สถานีรถไฟลอยฟ้า **หลี่จื่อป้า 穿楼轻轨** ชมและเก็บภาพความมหัศจรรย์ของ **ขบวนรถไฟที่วิ่งทะลุตัวตึก** และจอดเทียบสถานีที่ตั้งอยู่บริเวณชั้นที่ 6-8 ของอาคาร และขบวนรถไฟจะไปทะลุออกอีกด้านหนึ่งของตัวอาคาร....

นำท่านเที่ยวชม **ย่านหงหยาดัง 洪崖洞** สถานที่แห่งนี้เดิมเป็นประตูเมืองโบราณ ปัจจุบันได้ถูกพัฒนามาเป็นแหล่งท่องเที่ยวที่รวมเอา จุดชมวิว สถานที่เช็คอิน ร้านอาหาร ร้านกาแฟ ร้านจำหน่ายสินค้าพื้นเมืองและของที่ระลึก ประกอบด้วยอาคารที่ออกแบบเป็นบ้านยกพื้นสูง 11 ชั้น และย่านช้อปปิ้งที่ประกอบด้วยร้านค้า ร้านอาหาร บาร์เบียร์ ร้านกาแฟมากมายภายในอาคาร...

ค่ำ **รับประทานอาหารค่ำ ณ ภัตตาคาร (เมนูสุกี้หม่าล่าต้อนรับฉงชิ่ง)**



พักที่ **HAITANGLIZHI HOTEL** โรงแรมระดับ 4 ดาวหรือเทียบเท่าในเมืองฉงชิ่ง



ล่องเรือแม่น้ำฉงชิ่ง

OPTIONAL TOUR ใ้คนำเสนอโปรแกรมล่องเรือ ชมความสวยงามสองริมฝั่งแม่น้ำของมหานครฉงชิ่ง ท่านละ 280 หยวน หรือ 1,400 บาท



เมืองโบราณฉือชิว



นั่งรถไฟความเร็วสูง

วันที่หก นครฉงชิ่ง-เมืองโบราณฉือชิว-รถไฟความเร็วสูงสู่เมืองหยีซาง-อิสระช้อปปิ้งย่านการค้า

เช้า **รับประทานอาหารเช้า ณ ห้องอาหารของโรงแรม**
 หลังอาหารเช้าท่านเที่ยวชม **เมืองโบราณ ฉือชิว 瓷器口古镇** สถานที่ท่องเที่ยวระดับ 4A ใจกลางเมืองฉงชิ่ง เมืองโบราณที่เริ่มสร้างขึ้นในยุคราชวงศ์ซ่ง ปัจจุบันมีอายุกว่า 1,000 ปี ที่นี่เคยเป็นแหล่งผลิตเครื่องลายครามชื่อดังในยุคราชวงศ์ซ่ง ซึ่งเป็นที่มาของคำว่า ฉือชิว (แปลว่าแหล่งผลิตเครื่องลายคราม) ท่านจะได้พบกับบ้านและอาคารโบราณเก่าแก่มากมาย และที่นี่ยังเป็นแหล่งรวมร้านค้าของที่ระลึก และร้านอาหารพื้นเมืองมากมาย ให้ท่านเดินชมและเก็บภาพจากมุมสวยเก๋ภายในเมืองโบราณได้ตามอัธยาศัย.....

11.00 น. **รับประทานอาหารกลางวัน ณ ภัตตาคาร**

13.14 น. **นำคณะเดินทางโดยรถไฟความเร็วสูงขบวนที่ D2278 (13.14/17.48) สู่เมืองหยีซาง**

17.48 น. ขบวนรถไฟเดินทางถึงเมืองหยีซาง นำท่านขึ้นรถบัสเพื่อเดินทางสู่ภัตตาคาร

ค่ำ **รับประทานอาหารค่ำ ณ ภัตตาคาร**

พักที่ **YICHANG XIAZHOU HOTEL** โรงแรมระดับ 4 ดาวหรือเทียบเท่าในเมืองหยีซาง ท่านสามารถไปเดินช้อปปิ้งย่านการค้าเมืองหยีซางที่อยู่ใกล้โรงแรมที่พัก โดยห้าง ฯ และร้านค้าจะทยอยปิดร้านเวลา 21.00 – 22.00 น.

วันที่เจ็ด เมืองหยีซาง- เดินทางกลับกรุงเทพฯ

เช้า **รับประทานอาหารเช้า ณ ห้องอาหารของโรงแรม**



- 11.20 น. เhierฟ้ากลับสู่ กรุงเทพฯ โดยสายการบิน QINGDAO AIRLINES เที่ยวบินที่ QW6191 (เที่ยวบินใช้เวลาบินประมาณ 3 ชั่วโมงเศษ) บริการอาหารและน้ำดื่มระหว่างเที่ยวบิน
- 13.35 น. เดินทางกลับถึง ท่าอากาศยานดอนเมือง กรุงเทพฯ โดยสวัสดิภาพ พร้อมความประทับใจ

วันเดินทาง	ราคาผู้ใหญ่	ราคาเด็ก	พักเดี่ยวจ่ายเพิ่ม
เดือน มีนาคม			
3-9 มีนาคม 68	23,900.-	23,900.-	5,500
10-16 มีนาคม 68	23,900.-	23,900.-	5,500
17-23 มีนาคม 68	23,900.-	23,900.-	5,500
31 มี.ค. – 6 เม.ย. 68	23,900.-	23,900.-	5,500
เดือน เมษายน			
7-13 เมษายน 68 *วันหยุดสงกรานต์*	27,900.-	26,900.-	6,500
14-20 เมษายน 68 *วันหยุดสงกรานต์*	26,900.-	25,900.-	6,500
21-27 เมษายน 68	23,900.-	23,900.-	5,500
28 เม.ย. – 4 พ.ค. 68 *วันหยุด*	24,900.-	24,900.-	5,500
เดือน พฤษภาคม			
5-11 พฤษภาคม 68 *วันหยุด*	24,900.-	24,900.-	5,500
12-18 พฤษภาคม 68	23,900.-	23,900.-	5,500
19-25 พฤษภาคม 68	23,900.-	23,900.-	5,500
26 พ.ค. 1 มิ.ย. 68	23,900.-	23,900.-	5,500
เดือน มิถุนายน			
2-8 มิถุนายน 68	22,900.-	22,900.-	5,500
9-15 มิถุนายน 68	22,900.-	22,900.-	5,500
16-22 มิถุนายน 68	22,900.-	22,900.-	5,500
23-29 มิถุนายน 68	22,900.-	22,900.-	5,500
30 มิ.ย.- 6 ก.ค. 68	22,900.-	22,900.-	5,500



เดือน กรกฎาคม			
7-13 กรกฎาคม 68	22,900.-	22,900.-	5,500
14-20 กรกฎาคม 68	22,900.-	22,900.-	5,500
21-27 กรกฎาคม 68	22,900.-	22,900.-	5,500
28 ก.ค. - 3 ส.ค. 68 *วันเฉลิมพระชนนพรรษา*	23,900.-	23,900.-	5,500
เดือน สิงหาคม			
4-10 สิงหาคม 68	22,900.-	22,900.-	5,500
11-17 สิงหาคม 68	22,900.-	22,900.-	5,500
18-24 สิงหาคม 68	22,900.-	22,900.-	5,500
25-31 สิงหาคม 68	22,900.-	22,900.-	5,500
เดือน กันยายน			
1-7 กันยายน 68	22,900.-	22,900.-	5,500
8-14 กันยายน 68	22,900.-	22,900.-	5,500
15-21 กันยายน 68	22,900.-	22,900.-	5,500
22-28 กันยายน 68	22,900.-	22,900.-	5,500
29 ก.ย. - 5 ต.ค. 68	22,900.-	22,900.-	5,500
เดือน ตุลาคม			
6-12 ตุลาคม 68	23,900.-	23,900.-	5,500
13-19 ตุลาคม 68 *วันหยุด*	26,900.-	26,900.-	6,500
20-26 ตุลาคม 68 *วันหยุด*	26,900.-	26,900.-	6,500

อัตรารวม

- ค่าตัวเครื่องบินไป-กลับ ชั้นประหยัด และ ค่าภาษีสนามบิน และน้ำหนักกระเป๋าโหลดใต้ท้องเครื่องท่านละ 20 กิโลกรัม
- ค่าโรงแรมที่พักตามรายการที่ระบุ (ห้องพักได้ 2 ท่าน ในกรณีที่เดินทางด้วยกัน 3 ท่าน ทางโรงแรมจัดห้องพักให้ท่านแบบ 2 เตียงและมีเตียงเสริมให้ท่าน 1 เตียง)
- ค่าเข้าชมสถานที่ต่างๆ ตามที่รายการทัวร์ระบุ
- ค่าอาหารและเครื่องดื่มตามที่รายการทัวร์ระบุ
- ค่ารถรับส่งระหว่างนำเที่ยวตามที่รายการระบุ
- ค่าประกันอุบัติเหตุคุ้มครองในระหว่างการเดินทาง คุ้มครองในวงเงินท่านละ 1,000,000 บาท ค่า รักษาพยาบาลกรณีเกิดอุบัติเหตุวงเงินท่านละ 500,000 บาท ตามเงื่อนไขของกรมธรรม์



อัตรานี้ไม่รวม

1. ค่าน้ำหนักกระเป๋าเฉพาะส่วนที่เกินจาก 20 กิโลกรัมตามที่สายการบินกำหนด
2. ค่าธรรมเนียมในการทำหนังสือเดินทาง
3. ค่าใช้จ่ายส่วนตัวนอกเหนือจากที่รายการทัวร์ระบุ เช่น ค่าอาหารและเครื่องดื่มที่สั่งเพิ่มเอง, ค่าโทรศัพท์, ค่าเช่าพอกเกิดไวไฟ ฯลฯ
4. ค่าทำใบอนุญาตที่กลับเข้าประเทศของคนต่างชาติหรือคนต่างด้าว
5. ค่าภาษีมูลค่าเพิ่ม 7% และค่าภาษีบริการหัก ณ ที่จ่าย 3% (กรณีต้องการใบกำกับภาษี)

6. ค่าทิปไกด์ คนขับรถ หัวหน้าทัวร์ 1,800 บาทต่อหนึ่งผู้เดินทาง

เงื่อนไขการจอง และยกเลิกทัวร์

1. แจ้งจำนวนผู้เดินทาง **พร้อมชำระเงินมัดจำงวดแรก ท่านละ 10,000.- บาท** ขึ้นอยู่กับ โปรแกรมทัวร์ที่ท่านเลือกจอง หากท่านยกเลิกหลังการชำระค่ามัดจำแล้ว ทางบริษัทฯ ไม่สามารถคืนค่ามัดจำให้ท่านในทุกกรณี แต่ท่านสามารถหาผู้เดินทางใหม่มาใช้สิทธิ์แทนได้ โดยมีค่าเปลี่ยนชื่อตามที่สายการบินเป็นผู้กำหนด
2. ชำระค่าทัวร์ส่วนที่เหลือ ก่อนการเดินทาง 20 วัน หากท่านยกเลิกหลังการชำระค่าทัวร์ทั้งหมดแล้ว ทางบริษัทฯ ไม่สามารถคืนค่าทัวร์ทั้งหมด หรือบางส่วนให้ท่านในทุกกรณี แต่ท่านสามารถหาผู้เดินทางใหม่มาใช้สิทธิ์แทนได้ โดยเสียค่าใช้จ่ายบางส่วนเพิ่ม เช่น ค่าวีซ่าสำหรับผู้ที่มาแทนท่าน และค่าเปลี่ยนชื่อที่ต้องจ่ายให้กับสายการบิน
3. เมื่อท่านเลือกวันเดินทาง และได้วางเงินมัดจำ หรือค่าทัวร์ทั้งหมดแล้ว ท่านไม่สามารถเลื่อนการเดินทางได้ หรือเปลี่ยนโปรแกรมทัวร์ได้ การเลื่อนหรือเปลี่ยน โปรแกรมทัวร์เท่ากับการยกเลิกทัวร์ ซึ่งทางบริษัทฯ จะไม่สามารถคืนเงินค่าทัวร์ หรือเงินมัดจำทัวร์ให้ท่านได้

หมายเหตุ

1. บริษัทฯ มีสิทธิ์ที่จะเปลี่ยนแปลงรายละเอียดบางประการในทัวร์นี้ เมื่อเกิดเหตุสุดวิสัยจนไม่อาจแก้ไขได้
2. บริษัทฯ ไม่รับผิดชอบค่าเสียหายในเหตุการณ์ที่เกิดจากสายการบิน ภัยธรรมชาติ ปฏิบัติและอื่นๆ ที่อยู่นอกเหนือการควบคุมของทางบริษัทฯ หรือค่าใช้จ่ายเพิ่มเติมที่เกิดขึ้นทางตรงหรือทางอ้อม เช่น การเจ็บป่วย, การถูกทำร้าย, การสูญหาย, ความล่าช้า หรือจากอุบัติเหตุต่างๆ
3. หากท่านถอนตัวก่อนรายการท่องเที่ยวจะสิ้นสุดลง ทางบริษัทฯ จะถือว่าท่านสละสิทธิ์และจะไม่คืนเงินค่าบริการที่ท่านได้ชำระไว้แล้วไม่ว่ากรณีใดๆ ทั้งสิ้น
4. บริษัทฯ จะไม่รับผิดชอบต่อการห้ามออกนอกประเทศ หรือ ห้ามเข้าประเทศ อันเนื่องมาจากมีสิ่งผิดกฎหมาย หรือเอกสารเดินทางไม่ถูกต้อง หรือ การถูกปฏิเสธในกรณีอื่นๆ
5. รายการทัวร์นี้เป็นเพียงข้อเสนอที่ต้องได้รับการยืนยันจากบริษัทฯ อีกครั้งหนึ่ง หลังจากได้รับการยืนยันที่นั่งจากสายการบิน และโรงแรมที่พักในต่างประเทศเป็นที่เรียบร้อยแล้ว แต่อย่างไรก็ตามรายการนี้อาจเปลี่ยนแปลงได้ตามความเหมาะสม
6. มัคคุเทศก์ พนักงาน และตัวแทนของบริษัทฯ ไม่มีสิทธิ์ในการให้คำสัญญาใดๆ ทั้งสิ้นแทนบริษัทฯ นอกจากมีเอกสารลงนามโดยผู้มีอำนาจของบริษัทฯ กำกับเท่านั้น
7. หากไม่สามารถไปเที่ยวในสถานที่ที่ระบุในโปรแกรมได้ อันเนื่องมาจากธรรมชาติ ความล่าช้า และความผิดพลาดจากทางสายการบิน บริษัทฯ จะไม่มีการคืนเงินใดๆ ทั้งสิ้น แต่ทั้งนี้ทางบริษัทฯ จะจัดหาสถานที่ท่องเที่ยวอื่นมาทดแทน โดยขอสงวนสิทธิ์การจัดหาโดยไม่แจ้งให้ทราบล่วงหน้า



8. เมื่อท่านออกเดินทางไปกับคณะแล้ว ท่านงดการใช้บริการรายการใดรายการหนึ่ง หรือไม่เดินทางพร้อมคณะถือว่าท่านละสิทธิ ไม่อาจเรียกร้องค่าบริการ และเงินมัดจำคืน ไม่ว่ากรณีใดๆ ทั้งสิ้น

9. ในกรณีที่ลูกค้าต้องซื้อตั๋วโดยสารรถทัวร์ หรือเครื่องบินภายในประเทศล่วงหน้า กรุณาติดต่อเจ้าหน้าที่ของบริษัท ฯ พร้อมขอคำยืนยันว่ากรุ๊ปสามารถออกเดินทางได้หรือไม่ มิเช่นนั้นทางบริษัทฯ จะไม่รับผิดชอบค่าใช้จ่ายใดๆ ทั้งสิ้น

หนังสือเดินทางที่ไม่สามารถใช้งานได้

- หนังสือเดินทางที่มีอายุเหลือไม่ถึง 6 เดือน หมายถึงหนังสือเดินทางที่ใกล้จะหมดอายุ หากนับจากวันที่ต้องใช้เดินทางจนถึงวันหมดอายุ ถ้าน้อยกว่า 6 เดือนถือว่าใช้เดินทางไม่ได้ ท่านต้องไปทำเล่มใหม่ทันที

- หนังสือเดินทางที่ชำรุด หมายถึงหนังสือเดินทางที่มีส่วนใดส่วนหนึ่งขาดหายหรือชำรุด เช่น หน้าแรกที่มีรูปและรายละเอียดของผู้เดินทางมีรอยฉีกขาด หรือขูดขีด หรือมีการแต้มน้ำหรือหมึกจนทำให้ไม่สามารถมองเห็นรายละเอียดได้ครบถ้วน หน้าในเล่มหนังสือเดินทางขาดหายทั้งหน้า หรือบางส่วน ใช้กาวติดหน้าใดหน้าหนึ่งในเล่มจนไม่สามารถเปิดดูรายละเอียดได้ ส่วนถือว่าเป็นหนังสือเดินทางชำรุดที่ไม่สามารถใช้งานได้

หมายเหตุ เพื่อหลีกเลี่ยงข้อผิดพลาดในเรื่องเอกสารการเดินทาง ซึ่งอาจยังผลให้ผู้เดินทางไม่สามารถเดินทางตามกำหนดได้ กรุณาส่งหนังสือเดินทางเล่มจริงของผู้เดินทางมาให้บริษัทฯ ตรวจสอบและจัดเตรียมแบบฟอร์มเข้า ออกประเทศให้เรียบร้อย โดยเจ้าหน้าที่จะคืนหนังสือเดินทางให้ท่านที่สนามบินในวันเดินทาง สำหรับท่านผู้เดินทางที่ถือหนังสือเดินทางติดตัวไปสนามบินในวันเดินทาง กรุณาตรวจเช็คอีกครั้งก่อนเดินทางไปสนามบิน ว่าไม่หีบห่อผิดเล่ม ไม่หมดอายุ และไม่ชำรุด บริษัทฯ จะไม่รับผิดชอบใด ๆ หากหนังสือเดินทางของท่านมีปัญหาดังกล่าวจนทำให้ท่านเดินทางไม่ได้



รายละเอียดการชำระค่าบริการ



ธนาคารกสิกรไทย
เลขบัญชี 136-2-59606-4
ชื่อบัญชี บริษัท บีทูซี ทราเวล จำกัด

หากเป็นบัญชีอื่นที่ไม่ใช่ชื่อ บริษัท ทางบริษัทจะไม่รับผิดชอบทุกกรณี



ธนาคารไทยพาณิชย์
เลขบัญชี 120-2-42387-2
ชื่อบัญชี นายประทีป ไควสุกรี



ธนาคารกสิกรไทย
เลขบัญชี 683-2-13354-8
ชื่อบัญชี นายประทีป ไควสุกรี



ธนาคารกรุงเทพ
เลขบัญชี 053-7-01842-6
ชื่อบัญชี นายประทีป ไควสุกรี

หากเป็นบัญชีอื่นที่ไม่ใช่ชื่อ นายประทีป ไควสุกรี ทางบริษัทจะไม่รับผิดชอบทุกกรณี