



HONG KONG

สายบุญ ไหว้พระ แยกง เจ้าแม่กวนอิมฮ่องฮำ



ZGHKG-2519EK

3 2 EK
วัน คืน บิน Emirates

เที่ยวถนนแห่งดวงดาว อเวนิว ออฟ สตาร์ ช้อปปิ้งย่านดิงจิมซาฮุย
ขอคู่ชีวิตหวังต้าเซียน ขอพรเทพเจ้าแยกง และเจ้าแม่กวนอิมฮ่องฮำ

เดินทาง : มิถุนายน 2568

ราคาเพียง
15,990

★เมนูพิเศษ!!★
“ซาบู” สไตส์ฮ่องกง และ “ห่านย่าง”

✓ อิสระท่องเที่ยว 1 วัน เลือกเที่ยวดิสนีย์แลนด์ หรือช้อปปิ้ง

★แถมฟรี!!★
ประกันอุบัติเหตุ

- 15 คน ออกเดินทาง
- อาหาร 3 มื้อ+บนเครื่อง
- พักโรงแรม 3 ดาว
- น้ำหนักกระเป๋า 30 กก.

เที่ยวกับเรา...ไม่มีวันสิ้นสุด
LET'S GO GROUP





เกี่ยวกับเรา...ไม่มีวันสิ้นสุด

ZGHKG-2519EK

3 | **2** | **EK**
 วัน | คืน | บิน

Emirates

HONG KONG

สายบุญ ไหว้พระ แขกก เจ้าแม่กวนอิมฮ่องกง



โปรแกรมเดินทาง 3 วัน 2 คืน EMIRATES (EK)

มิถุนายน 2568

น้ำหนักกระเป๋า 30 Kg

อาหาร 3 มื้อ

ราคาเพียง **15,990** บาท

BKK HKG

HKG BKK

ไฟล์ทบิน	เวลาออก	เวลาถึง
EK384	14:05	18:05

ไฟล์ทบิน	เวลาออก	เวลาถึง
EK 385	21:30	23:45

วันที่	โปรแกรมทัวร์	เช้า	เที่ยง	เย็น	โรงแรม
1	สนามบิณสุวรรณภูมิ - สนามบิณนานาชาติฮ่องกง - อเวนิว ออฟ สตาร์			ท่าน้ำ	Starphire Hotel หรือเทียบเท่า ★★★
2	อิสระท่องเที่ยวตามอัธยาศัย (เลือกเที่ยวซื้อทัวร์ฮ่องกงดิสนีย์แลนด์ หรือ กระเช้าลอยฟ้าองปิง 360 องศา)	×	×	×	Starphire Hotel หรือเทียบเท่า ★★★
3	วัดแชกงหมิว - วัดหวังต้าเซียน - เจ้าแม่กวนอิมฮ่องกง - โรงงาน จิ๋วเวอร์รี่ - ร้านหยก - ซุปปิ้งจิมซาจู้ - สนามบิณสุวรรณภูมิ	✓	ชาบู		

**** กรณีไม่ประสงค์ลงรัฐบาลฮ่องกง จ่ายเพิ่ม ท่านละ 1,000 HKD ****

**** อัตราค่าบริการนี้เฉพาะพาสปอร์ตไทยเท่านั้น ในกรณีพาสปอร์ตต่างชาติ จ่ายเพิ่ม ท่านละ 5,000 บาท ****



Trendy



อัตราค่าบริการ

วันเดินทาง	ราคาทัวร์/ท่าน พักห้องละ 2-3 ท่าน	ราคาทัวร์เด็ก/ท่าน อายุไม่เกิน 12 ปี มีเตียง / ไม่มีเตียง	ราคาทัวร์ ไม่รวมตัว เครื่องบิน	ราคา ห้องพักเดี่ยว
06 – 08 มิถุนายน 2568	15,990	15,990 / 14,990	11,990	7,000
07 – 09 มิถุนายน 2568	15,990	15,990 / 14,990	11,990	7,000
13 – 15 มิถุนายน 2568	15,990	15,990 / 14,990	11,990	7,000
14 – 16 มิถุนายน 2568	15,990	15,990 / 14,990	11,990	7,000
20 – 22 มิถุนายน 2568	15,990	15,990 / 14,990	11,990	7,000
21 – 23 มิถุนายน 2568	15,990	15,990 / 14,990	11,990	7,000
27 – 29 มิถุนายน 2568	15,990	15,990 / 14,990	11,990	7,000
28 – 30 มิถุนายน 2568	15,990	15,990 / 14,990	11,990	7,000

อัตราค่าบริการสำหรับ เด็กอายุไม่เกิน 2 ปี ณ วันเดินทางกลับ (Infant) ท่านละ 7,000 บาท
 อัตรานี้ไม่รวมค่าทิปคนขับรถ มัคคุเทศก์ท้องถิ่น และ หัวหน้าทัวร์ ท่านละ 1,500 บาท/ท่าน



สำคัญโปรดอ่าน

- กรุณาทำการจองล่วงหน้าก่อนเดินทางอย่างน้อย 30 วัน พร้อมชำระเงินมัดจำ
 - พีเรียดปกติ **ท่านละ 5,000 บาท/ท่าน**
 - พีเรียดวันหยุด **ท่านละ 15,000 บาท/ท่าน**
 และชำระส่วนที่เหลือ 21 วัน ก่อนการเดินทางกรณีวันเดินทางน้อยกว่า 21 วัน ต้องชำระค่าทัวร์เต็มจำนวน 100% เท่านั้น
- อัตราค่าบริการนี้ จำเป็นต้องมีผู้เดินทาง จำนวน 15 ท่าน ขึ้นไป ในแต่ละคณะ กรณีที่มีผู้เดินทางไม่ถึงตามจำนวนที่กำหนด ทางบริษัทฯ ขอสงวนสิทธิ์ในการเลื่อนการเดินทาง หรือเปลี่ยนแปลงอัตราค่าบริการ (ปรับราคาเพิ่มขึ้น เพื่อให้คณะได้ออกเดินทาง ตามความต้องการ)
- ราคานี้สำหรับพาสปอร์ตไทยเท่านั้น สำหรับพาสปอร์ตต่างชาติชำระเพิ่ม 5,000 บาท/ท่าน ทุกกรณี**
- ท่านที่ต้องออกบัตรโดยสารภายในประเทศ (ตัวเครื่องบิน, รถทัวร์, รถไฟ) กรุณาสอบถามที่เจ้าหน้าที่ทุกครั้งก่อนทำการออกบัตรโดยสาร เนื่องจากสายการบินอาจมีการปรับเปลี่ยนไฟล์ท หรือ เวลาบิน โดยไม่แจ้งให้ทราบล่วงหน้า และการแนะนำจากเจ้าหน้าที่เป็นเพียงการแนะนำเท่านั้น
- ระหว่างท่องเที่ยวหากนักท่องเที่ยวได้รับการตรวจยืนยันว่ามีเชื้อโควิด ทางโรงแรมอาจมีค่าทำความสะอาดห้องพักเพิ่มเติม (ไม่รวมอยู่ในรายการทัวร์)
- ในกรณีที่ภาครัฐทั้งไทย และประเทศปลายทางมีข้อกำหนดในการกักตัว หรือ การตรวจหาเชื้อโควิด-19 ทุกประเภท ผู้เดินทางต้องรับผิดชอบค่าใช้จ่ายส่วนนี้ด้วยตัวท่านเอง (ไม่รวมอยู่ในรายการทัวร์)
- อาหารบนเครื่องบินไปตามนโยบายของสายการบิน
- น้ำดื่ม 1 ขวด เฉพาะวันที่ 3 ของการเดินทาง





Day1 สนามบินสุวรรณภูมิ – สนามบินนานาชาติฮ่องกง – อเวนิว ออฟ สตาร์

- 11.05 น. พร้อมกันที่ **สนามบินสุวรรณภูมิ** ชั้น 4 โดยมีป้ายต้อนรับ เลทส์โลกกรุ๊ป และมีเจ้าหน้าที่คอยอำนวยความสะดวกพร้อมแนะนำข้อมูลในการเดินทางให้แก่ท่าน
- 14.05 น. นำท่านออกเดินทางสู่ **สนามบินนานาชาติฮ่องกง** เขตบริหารพิเศษฮ่องกงแห่งสาธารณรัฐประชาชนจีน โดยสายการบิน **Emirates (EK)** เที่ยวบินที่ **EK384** (มีบริการอาหารและเครื่องดื่มบนเครื่อง) ใช้เวลาเดินทางประมาณ 3 ชั่วโมง
- 18.05 น. ถึงสนามบินนานาชาติฮ่องกง **CHEK LAP KOK** หลังจากนั้นนำท่านผ่านขั้นตอนการตรวจคนเข้าเมือง รับสัมภาระ (เวลาท้องถิ่นเร็วกว่าประเทศไทย 1 ชั่วโมง) หลังจากนั้นนำท่านผ่านขั้นตอนการตรวจคนเข้าเมือง ให้คณะท่านออก Exit B จากนั้นนำท่านเดินทาง **ผ่านสะพานชิงหมา** ติดอันดับเป็นสะพานแขวนที่มีช่วงกลางยาวที่สุดเป็นอันดับ 2 ของโลก และในปัจจุบันอยู่ที่อันดับที่ 7 ของโลก ตัวสะพานมีความกว้าง 41 เมตร มีสองชั้น ชั้นบนมีเส้นทางรถวิ่งจำนวน 6 ช่องทาง ส่วนชั้นล่างใช้สำหรับรถไฟ 2 ช่องทาง และช่องทางสำรองสำหรับรถยนต์ ในช่วงฤดูมรสุมอีก 4 ช่องทาง เริ่มก่อสร้างในปี ค.ศ. 1992 แล้วเสร็จในปี ค.ศ. 1997 ด้วยงบประมาณ 7.2 พันล้านเหรียญฮ่องกง นำท่านแวะชม **อเวนิว ออฟ สตาร์ AVENUE OF STARS** ที่มีการประดับตราลายมือดาราศาสตร์ที่เคยประดับไว้ที่บริเวณพื้น ย้ายมาไว้บนขอบราวจับเสียบทางเดินริมน้ำตลอดแนว เพื่อให้ผู้ชมได้เห็นชัด และถ่ายรูปคู่กับรอยพิมพ์ดาราศาสตร์โดยมีวีดิทัศน์อธิบายอ่าววิคตอเรียเป็นฉากพร้อมเพลิดเพลินกับวิวสุดอลังการของอ่าววิคตอเรีย



ค่า **บริการอาหารค่ำ ณ ภัตตาคาร (1) เมนูพิเศษ.. ท่านอย่าง**
พักที่ **Starphire Hotel ระดับ 3 ดาว หรือเทียบเท่า**





Day2 อีสระท่องเที่ยวตามอัยาศัย (เลือกเที่ยวซื้อตั๋วฮ่องกงดิสนีย์แลนด์ หรือกระเช้าลอยฟ้าองปิง 360 องศา)

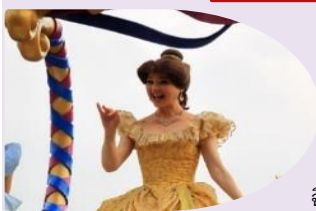
OPTION: HONGKONG DISNEYLAND

ฮ่องกงดิสนีย์แลนด์ ชำระเพิ่ม ท่านละ 4,700.- บาท

ช่วงเทศกาลปีใหม่ ชำระเพิ่ม ท่านละ 5,500.- บาท

(ราคาเฉพาะค่าบัตรเข้าดิสนีย์แลนด์ไม่รวมค่าเดินทาง)

** กรุณาจองล่วงหน้า ภายใน 3 วันก่อนเดินทาง **



สถานที่แนะนำ: ฮ่องกงดิสนีย์แลนด์ อาณาจักรแห่งจินตนาการนี้ประกอบด้วยพื้นที่ 7 ส่วน ได้แก่ เมนสตรีท-ยูเอสเอ, แอดเวนเจอร์แลนด์, แฟนตาซีแลนด์, ทูมอร์โรว์แลนด์, ทอย สตอรี แลนด์, กริซลีย์ กิลล์ และมิสทิก พอยท์ จากนั้นไปสูบฉีดอะตริเนาสลินในแอดเวนเจอร์แลนด์ผจญภัยกับการล่องเรือท่องป่าที่เต็มไปด้วยสิ่งมีชีวิตตลอดเส้นทางและโชว์แรงระเบิดที่ตื่นเต้น เข้าสู่อาณาจักรแห่งแฟนตาซี ที่ซึ่งคุณจะพบกับปราสาทซินเดอเรลลา และวงดนตรีประสานเสียงมิกกี้เมาส์ พร้อมด้วยเอฟเฟคต์เคลื่อนไหวตระการตาแบบ 3 มิติ ลัดไปยังอาณาจักรของมนุษย์ต่างดาวและข้ามเวลาไปยังทูมอร์โรว์แลนด์ ดินแดนแห่งอนาคตและสิ่งที่พลาดไม่ได้คือ รถไฟเหาะ SPACE MOUNTAIN แน่นนอนว่าอย่าลืมนำแว่นไปถ่ายรูปกับมิกกี้ และจับมือกับเจ้าเปิดช็อกโกแลต เดินท่องไปผ่านสวนหย่อมที่เต็มไปด้วยวัตถุโบราณที่สร้างภาพลวงตา 3 มิติ สรรวักพิพิธภัณฑลึกลับที่ซึ่งวัตถุโบราณนำตื่นตาจากทั่วโลกมามีชีวิตต่อหน้าต่อตาใน มิสทิก พอยท์ และไม่ควรพลาดกับ IT'S A SMALL WORLD





สถานที่แนะนำ: กระเช้าลอยฟ้าองปิง 360 องศา (Ngong Ping 360) **ไม่รวมค่ากระเช้า ประมาณท่านละ420เหรียญฮ่องกง**

**** นำท่านเดินทางโดยรถไฟฟ้าใต้ดิน โดยมีหัวหน้าทัวร์ให้บริการ ไม่รวมค่าเดินทาง ****

สถานที่แห่งนี้ถือว่าเป็นไฮไลท์อีกหนึ่งที่เมื่อมาฮ่องกงต้องมารับชมวิวทิวทัศน์ที่สวยงามของเกาะฮ่องกงจากกระเช้า ซึ่งกระเช้าที่นั่งมี 3 แบบด้วยกัน คือ

- Standard Cabin กระเช้าแบบธรรมดา เหมาะสำหรับคนกลัวความสูง
- Crystal Cabin กระเช้าแบบกระจกแก้ว เหมาะสำหรับคนที่ชอบความตื่นเต้น
- Private Cabin กระเช้าชมวิวแบบส่วนตัว พื้นจะเป็นกระจกแก้ว ไม่ต้องรอคิว

สถานที่แนะนำ: พระใหญ่ ณ วัดโป่วหลิน (Polin Monastery) หรือ นิยมเรียกว่าพระใหญ่อันเตา องค์พระสร้างทองสัมฤทธิ์ 160 ชั้น องค์พระพุทธรูปหันพระพักตร์ไปทางเหนือสู่จินแผ่นดินใหญ่ ประดิษฐานอยู่โดยมีความสูง 26.4 เมตร บนฐานดอกบัว หากนับรวมฐานแล้วมีความสูงทั้งสิ้น 34 เมตร ค่าก่อสร้างพระพุทธรูป 60 ล้านเหรียญฮ่องกง โดยพระพุทธรูปมีชื่อเรียกอย่างไม่เป็นทางการว่า พระใหญ่เทียนถาน ประดิษฐานบนแท่นบูชาที่มีความสูงเท่ากับตึก 3 ชั้น ออกแบบตามฐานโครงสร้างของหอฟ้าเทียนถานใน ปักกิ่ง ภายในเป็นที่ประดิษฐานของ พระสัมมาสัมพุทธเจ้า ทั้ง 5 พระองค์ ณ อาคารหมื่นพุทธ โดยบนหลังคาวัดจะมีสัตว์มงคลตรงมุมของหลังคา



เกร็ดเล็กเกร็ดน้อยมุ้งใจให้เป๊ะปัง!!

“ชาวฮ่องกงเชื่อว่า หากใครได้มานมัสการขอพรพระใหญ่ ชีวิตจะมีแต่ความสุข และประสบความสำเร็จในทุกๆ ด้าน”

จากนั้นให้ท่านอิสระ ณ บริเวณ หมู่บ้านวัฒนธรรมองปิง (Ngong Ping Village) ให้ท่านได้อิสระเที่ยวชม ร้านค้า ร้านอาหาร บริเวณหมู่บ้านจำลองแห่งนี้ท่านจะได้พบความสนุกที่สามารถผสมผสานระหว่างความเจริญและวัฒนธรรมดั้งเดิมไว้ได้อย่างลงตัว



สถานที่แนะนำ: ห้างชิตีเกต เอทส์เล็ท (Citygate Outlets) ให้ท่านได้อิสระช้อปปิ้งกับ OUTLET สินค้าแบรนด์เนมระดับโลกมากมาย เช่น COACH, ESPRIT, POLO, RALPH LAUREN หรือว่าจะเป็น BURBERRY รวมทั้งรองเท้ากีฬามากมายหลายยี่ห้อ และชั้นใต้ดินจะมีซูเปอร์มาเก็ตขนาดใหญ่ให้ท่านได้เลือกซื้อสินค้า ไม่ว่าจะเป็นของกิน ของใช้ หรือว่าผลไม้สดๆ จับจ่ายกันได้อย่างจุใจ





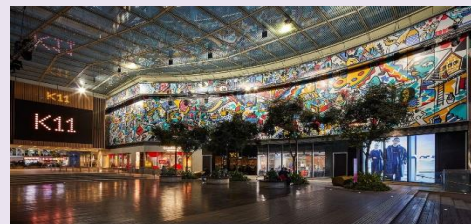
สถานที่แนะนำ: สวนสนุกชื่อดังที่ฮ่องกง

โอเชียนปาร์ค (Ocean Park) เป็นสถานที่ท่องเที่ยวอันล้ำค่าที่ชาวฮ่องกงจำนวนมากได้สร้าง ความทรงจำพิเศษในวัยเด็กที่จะเก็บไว้ในใจตราบนานเท่านาน โอเชียนปาร์ค ทำให้การเดินทางแบบไปกลับวันเดียวในเมืองลงตัว ทั้งสำหรับครอบครัว ตลอดจนนักท่องเที่ยวที่ปรารถนาประสบการณ์ร่วมกับลูก ๆ ในฮ่องกงอย่างแท้จริง ด้วยกิจกรรมแสนสนุกและเครื่องเล่นที่น่าตื่นเต้น ร้านอาหารต่าง ๆ รวมถึงตัวเลือกที่ให้ความรู้ ทั้งหมดรวมไว้แสนสะดวกสบาย ที่นี้ทีเดียว



สถานที่แนะนำ: ห้างช้อปปิ้งย่านดังที่ฮ่องกง

ห้าง K11 MUSEA ตั้งอยู่ใจกลางท่าเรือวิคตอเรียและ Avenue of Stars เป็นแหล่งเผยแพร่วัฒนธรรมในการใช้ชีวิต ค้นพบอิมทิวร์, สวนอิมความยั่งยืนแห่งแรก, และแบรนด์แฟชั่น ความงาม และไลฟ์สไตล์ชื่อดังระดับโลก 250+ แบรนด์ รวมถึงร้าน MoMA Design Store ที่ใหญ่ที่สุดในเอเชีย และร้าน Fortnum & Mason's สาขาแรกนอกประเทศอังกฤษ K11 MUSEA เปิดประสบการณ์ช้อปปิ้งไม่เหมือนใคร ในคอนเซ็ปต์วัฒนธรรมผสมผสานการค้า



สถานที่แนะนำ: ช้อปปิ้งย่านดังที่ฮ่องกง

ย่านมงก๊ก ถือเป็นย่านช้อปปิ้งที่คึกคักอีกย่านหนึ่งในฮ่องกง ถูกใจสาว ๆ ขาช้อปปิ้ง เพราะที่นี่มี เลดีส์ มาร์เก็ตนั่นเอง มีสินค้าไม่ว่าจะเป็นเครื่องสำอางค์ เสื้อผ้า รองเท้า กระเป๋า เครื่องประดับ แฟชั่นเทรนด์ใหม่ๆ



**** โดยมีหัวหน้าทัวร์ให้คำแนะนำการเดินทาง ไม่รวมค่าเดินทาง ****

**** อิสระอาหาร เข้า กลางวัน และอาหารค่ำ เพื่อไม่ให้เป็นการเสียเวลาในการท่องเที่ยว ****

พักที่

Starphire Hotel ระดับ 3 ดาว หรือเทียบเท่า





Day3 วัดแขกงหวิมว – วัดหวังต้าเซียน – เจ้าแม่กวนอิมฮ่องฮำ – โรงงานจิวเวอร์รี่ – ร้านหยก - ซุปป์จิมซาจู้
สนามบินสุวรรณภูมิ

เช้า

บริการอาหารเช้า ณ ภัตตาคาร บริการท่านด้วยทีมช่างขึ้นชื่อของฮ่องกง อาทิ สะเก๋ ขนมหีบกุ้ง ก้วยเตี่ยวหลอด โจ๊ก เป็นต้น (2)

นำท่านเดินทางสู่ **วัดแขกงหวิมว (Che Kung Temple)** ตำนานวัดแขก หรือเรียกอีกชื่อหนึ่งว่า “วัดกังหันลม” เป็นอีกหนึ่งวัดที่มีประวัติศาสตร์อันยาวนาน สร้างมาตั้งแต่ 300 ปีก่อน ตามตำนานเล่ากันว่าได้มีโจรสลัดต้องการที่จะมาปล้นชาวบ้าน เมื่อนายพลแขกรู้เข้าก็ได้บอกให้ชาวบ้านปักกังหันลมแล้วนำไปติดไว้ที่หน้าบ้านปรากฏว่าโจรสลัดได้จากไปและไม่ได้ทำการปล้น ชาวบ้านจึงมีความเชื่อว่างังหันลมนั้นช่วยขจัดสิ่งชั่วร้ายที่กำลังจะเข้ามา และนำพาสิ่งดีๆ มาสู่ตน จึงได้สร้างวัดแขกแห่งนี้ขึ้น เพื่อระลึกถึงนายพลแขก และเป็นที่พักกระบุงบูชาเพื่อไม่ให้มีสิ่งไม่ดีเกิดขึ้น กังหัน 4 ใบพัด แต่ละใบหมายถึง เดินทางปลอดภัย, สุขภาพแข็งแรง, โชคลาภ และเงินทอง เชื่อกันว่าหากหมุนครบ 3 รอบและตีกลอง 3 ครั้ง จะช่วยปัดเป่าสิ่งชั่วร้ายออกไป และนำพาสิ่งดีๆ เข้ามา



เกร็ดเล็กเกร็ดน้อยมุ้งใจให้เป๊ะปัง!!

“อธิษฐานขอพรและมองหน้าท่านอย่างมุ่งมั่น หมุนกังหันแห่งโชคชะตา - ถ้าชีวิตดีอยู่แล้วก็ให้หมุนกังหันกลับจากขวาไปซ้าย และตั้งจิตอธิษฐานขอสิ่งที่เราอยากได้ เชื่อว่า “กังหันนำโชค” จะหมุนแต่สิ่งดีๆ เข้ามาในชีวิตเมื่อหมุนกังหันเสร็จแล้วตีกลองอีก 3 ครั้ง ดังๆ เพื่อให้เป็นที่รับรู้ทั่วกันทั้งฟ้าดิน และให้พรนั้นสมปรารถนา”





นำท่านเดินทางสู่ **วัดหวังต้าเซียน (Wong Tai Sin Temple)** (คนจีนกวางตุ้ง จะเรียกวัดนี้ว่า หว่องไท่ซิน) เป็นวัดเก่าแก่อายุกว่าร้อยปี โดยชาวฮ่องกงส่วนใหญ่เดินทางมาวัดนี้เพื่อขอพรให้สุขภาพแข็งแรง ไร้โรคร้าย ซึ่งวัดแห่งนี้เป็นที่ประดิษฐานของเทพเจ้าเงินหลายองค์อย่างเทพเจ้าหลักของวัดคือเทพหวังต้าเซียน



เกร็ดเล็กเกร็ดน้อยมูฮงให้เป๊ะปัง!!

ห้องลับใต้ดินวัดหวังต้าเซียน ไหว้ขอพรเสริมดวง แก่ชงกับหนึ่งในเทพเจ้าเงินที่มีความศักดิ์สิทธิ์ เทพเจ้าให้ส่วยเอี้ยทั้ง 60 องค์ ผู้คุ้มครองดวงชะตาของมนุษย์ ตามความเชื่อของคนจีนดวงชะตาจะเปลี่ยนทุกปี การไหว้เทพเจ้าให้ส่วยเอี้ยเพื่อแก้ปีชง และเสริมสิริมงคล ขอพรให้โชคดีตลอดภัย ราบรีนตลอดทั้งปี (มีค่าเช่าประมาณ 100 HKD สามารถสอบถามได้กับหัวหน้าทัวร์ หรือไกด์ท้องถิ่น)



เกร็ดเล็กเกร็ดน้อยมูฮงให้เป๊ะปัง!!

“วิธีการอธิษฐานขอคู่ ชั้นแรกก็ทำนิ้วตามแบบในรูปเลยเอานิ้วโป้งกดปลายนิ้วนาง แล้วเอานิ้วก้อยสอดเข้าไปในรูของนิ้วนางทั้ง 2 ช้าง ค่อยๆ ทำ ใจเย็นๆ ไม่ยากเกินไปแน่นอน ดูจากภาพไม่ต้องตกใจว่าจะทำได้มัย เพราะบริเวณด้านข้างจะรูปสาธิตวิธีการอธิษฐานโดยละเอียดอีกครั้ง”





นำท่าน **ไหว้ขอพรเจ้าแม่กวนอิมฮ่องกง (Kwun Yum Temple, Hung Hom)** เป็นวัดเล็กๆ อันเก่าแก่ ถูกสร้างมาตั้งแต่ปี พ.ศ. 2416 (ค.ศ.1873) มีลักษณะสถาปัตยกรรมแบบวัดจีนดั้งเดิม และถือเป็นวัดที่มีชื่อเสียงมากแห่งหนึ่งของฮ่องกง ซึ่งวัดแห่งนี้มีชื่อเสียงโด่งดังในเรื่องของ “พิธีเยี่ยมเงินเทพเจ้า” เพื่อให้เราร่ำรวยเงินทอง เงินไหลกองทองไหลมา โดยปกติทางวัดจะมีการจัดเทศกาลพิธีเยี่ยมเงินเทพเจ้าโดยเฉพาะ แต่นอกจากนั้นในวันปกติก็สามารถมาทำพิธีขอได้ตามสะดวก



เที่ยง

บริการอาหารกลางวัน ณ ภัตตาคาร (3 เมนูพิเศษ.. ซาบูฮ่องกง (บุฟเฟ่ต์เครื่องต้ม ซอฟท์ดริง และเบียร์ไม่เย็น)

นำท่านเยี่ยมชม **โรงงานจิวเวลรี่** ที่ขึ้นชื่อของฮ่องกงพบกับงานดีไซน์ที่ได้รับรางวัลอันดับเยี่ยม และใช้ในการเสริมดวงเรื่องฮวงจุ้ย โดยการย่อใบพัดของกังหันวัดแสก มาทำเป็นเครื่องประดับ ไม่ว่าจะ เป็น จี้ แหวน กำไล เพื่อให้เป็นเครื่องประดับติดตัว และเสริมดวงชะตา

นำท่านชม **ร้านหยก** มีสินค้ามากมายเกี่ยวกับหยก อาทิ กำไลหยก หรือสัตว์นำโชคอย่างปี่เสีเย อิศระให้ท่านได้เลือกซื้อเป็นของฝาก หรือเป็นของที่ระลึก หรือนำโชคแต่ตัวท่านเอง



เกร็ดเล็กเกร็ดน้อยยุ่งใจให้เป๊ะปัง!!

“ชาวจีนยังเชื่อกันอีกว่าหยกมีอำนาจคุ้มครองผู้สวมใส่ให้พ้นจากสิ่งชั่วร้าย เป็นเครื่องรางบอกเหตุได้ว่าผู้สวมใส่กำลังมีโชคหรือมีเคราะห์อย่างไร สังเกตได้จากสีของหยก หากหยกมีสีสดใส นั่นก็หมายความว่า เจ้าของหยกกำลังจะมีโชค แต่ถ้าหากหยกมีสีหมองลงหรือมองเห็นรอยแตกร้าวชัดเจนก็แปลว่า เจ้าของหยกกำลังจะมีเคราะห์มาเยือน”





จากนั้นอิสระให้ท่านเต็มอิ่มกับการ **ช้อปปิ้งย่านจิมซาจุ่ย (Tsim Sha Tsui)** มักจะตั้งต้นกันที่สถานีจิมซาจุ่ย มีร้านขายของทั้งเครื่องหนัง, เครื่องกีฬา, เครื่องใช้ไฟฟ้า, กล้องถ่ายรูป ฯลฯ และสินค้าแบบที่เป็นของพื้นเมืองฮ่องกงอยู่ด้วยและตามชอติกันฮับช้อนมากมายมี Shopping Complex ขนาดใหญ่ชื่อ Ocean Terminal ซึ่งประกอบไปด้วยห้างสรรพสินค้าเรียงรายกันอยู่ และมีทางเชื่อมติดต่อกันสามารถเดินทะเลถึงกันได้ ให้แบรนด์ดังมากมายให้ท่านได้เลือกซื้อ ไม่ว่าจะเป็น Coach, Longchamp, Louis Vuitton, Hemes, Prada, Giordano, Bossini และอีกมากมาย



ค่า อิสระอาหารค่ำ เพื่อไม่ให้เป็นการเสียเวลาในการช้อปปิ้ง

จากนั้นนำท่านเดินทางสู่ **สนามบินนานาชาติฮ่องกง** เขตบริหารพิเศษฮ่องกงแห่งสาธารณรัฐประชาชนจีน
21.30 นำท่านออกเดินทางสู่ **สนามบินสุวรรณภูมิ** ประเทศไทย โดยสายการบิน **Emirates (EK)** เที่ยวบินที่ **EK385**
23.45 เดินทางถึง **สนามบินสุวรรณภูมิ** ประเทศไทย โดยสวัสดิภาพ พร้อมความประทับใจจากทีมงานเลทส์โกกรุ๊ป





✔ อัตราค่าบริการนี้รวม



ค่าตัวเครื่องบินไป-กลับพร้อมคณะ



ค่าภาษีสนามบินทุกแห่งที่มี



ค่าน้ำหนักกระเป๋าสัมภาระ
เป็นไปตามสายการบินกำหนด



ค่าจ้างมัคคุเทศก์คอยบริการตลอด
การเดินทาง



ค่าอาหารตามมือที่ระบุในรายการ



ค่ารถรับ-ส่ง และนำเที่ยวตามรายการ



ค่าที่พักตามที่ระบุในรายการ
พักห้องละ 2-3 ท่าน



ค่าเข้าชมสถานที่ต่างๆ ตามรายการ



ค่าประกันอุบัติเหตุระหว่างเดินทาง
วงเงินท่านละ 1,000,000 บาท
เงื่อนไขตามกรมธรรม์



ค่าบริการซึ่งได้รวมภาษีมูลค่าเพิ่ม 7% แล้ว
ถ้าบริษัทสามารถ หัก ภาษี ณ ที่จ่าย 3%
(ยอดก่อนภาษีมูลค่าเพิ่ม)



ฟรีวีซ่า สำหรับหนังสือเดินทางไทย

✘ อัตราค่าบริการนี้ไม่รวม



ค่าใช้จ่ายส่วนตัวนอกเหนือจากรายการที่ระบุ เช่น ค่าทำหนังสือเดินทาง, ค่าโทรศัพท์, ค่าโทรศัพท์
ทางไกล, ค่าอินเทอร์เน็ต, ค่าซักรีด, มีนิบาร์ในห้อง (กรุณาสอบถามจากหัวหน้าทัวร์ก่อนการใช้บริการ)



ค่าดำเนินการอื่นๆ สำหรับผู้ที่ไม่ได้ถือหนังสือเดินทางสัญชาติไทย ค่าดำเนินการ
แจ้งเข้า-ออกประเทศ



ค่าอาหารพิเศษที่นอกเหนือจากรายการทัวร์กำหนด และ รวมถึงการริเคเวสอาหารพิเศษต่างๆ
เช่น อาหารเจ มังสวิรัต อาหารทะเล เป็นต้น



ค่าบริการอื่นๆเพิ่มของสายการบิน เช่น ที่นั่ง อาหาร วิลแชร์ และ บริการเสริมอื่น (ถ้ามี)



ค่าทิปคนขับรถ หัวหน้าทัวร์และมัคคุเทศก์ท้องถิ่น





เงื่อนไขการยกเลิกการเดินทาง

1. กรณีที่นักท่องเที่ยวต้องการ **ขอยกเลิกการเดินทาง เลื่อน หรือ เปลี่ยนแปลงการเดินทาง** นักท่องเที่ยว (ผู้มีรายชื่อในเอกสารการจอง) จะต้อง อีเมล เพื่อลงนามในเอกสารแจ้งยืนยันยกเลิกการจอง กับทางบริษัทเป็นลายลักษณ์อักษรเท่านั้น ทางบริษัทไม่รับยกเลิกการจองผ่านทางโทรศัพท์ ไม่ว่ากรณีใดๆ ทั้งสิ้น

2. กรณีนักท่องเที่ยวต้องการ **ขอรับเงินค่าบริการคืน** กรุณาส่งเอกสารทางอีเมล เอกสารที่ใช้ประกอบการขอรับเงินคืนรายละเอียดดังนี้

- หน้าสมุดบัญชีธนาคารที่ต้องการให้นำเงินเข้า
- ใบเรียกเก็บเงิน หรือ หลักฐานการชำระค่าบริการต่างๆ ทั้งหมด
- พาสปอร์ตหน้าแรกของผู้เดินทาง

**** กรณีมอบอำนาจจะต้องมีหนังสือมอบอำนาจ และ สำเนาบัตรประชาชนของผู้รับมอบอำนาจ ****

เงื่อนไขการคืนเงินค่าบริการดังนี้

แจ้งยกเลิกก่อนเดินทาง
ตั้งแต่ 30 วันขึ้นไป

คืนค่าใช้จ่ายทั้งหมด หรือ หักค่าใช้จ่ายจริงที่เกิดขึ้น
(กรณีวันเดินทางตรงกับช่วงวันหยุดนักขัตฤกษ์ ไม่ว่าวันใดวันหนึ่ง ทางบริษัทขอสงวนสิทธิ์ในการยกเลิกการเดินทางไม่น้อยกว่า 55 วัน)

แจ้งยกเลิกก่อนเดินทาง
15-29 วัน

เก็บค่าใช้จ่ายท่านละ 50% ของค่าทัวร์
หรือ หักค่าใช้จ่ายจริงที่เกิดขึ้น
(กรณีที่มีค่าใช้จ่ายตามจริงมากกว่ากำหนด ทางบริษัทขอสงวนสิทธิ์ในการเรียกเก็บค่าใช้จ่ายเพิ่ม)

แจ้งยกเลิกก่อนเดินทาง
0-14 วัน

เก็บค่าใช้จ่ายท่านละ 100% ของค่าทัวร์





ข้อมูลสำคัญเกี่ยวกับโรงแรมที่พักที่ท่านควรรทราบ

1. เนื่องจากการวางแผนผังห้องพักของแต่ละโรงแรมแตกต่างกัน เช่น ห้องพักแบบห้องเดี่ยว (Single) ห้องพักแบบห้องคู่ 2 ท่าน (Twin/Double) และ ห้องพักแบบ 3 ท่าน / 3 เตียง (Triple Room) จึงอาจทำให้ห้องพักแต่ละประเภท อาจจะไม่ติดกัน หรือ อยู่คนละชั้นกัน และบางโรงแรมอาจจะไม่มีห้องพักแบบ 3 ท่าน ซึ่งถ้าต้องการเข้าพัก 3 ท่าน อาจจะต้องเป็น 1 เตียงใหญ่ กับ 1 เตียงพับเสริม หรือ อาจมีความจำเป็นต้องแยกห้องพักเป็นห้องคู่ 1 ห้อง (Twin/Double) และ ห้องเดี่ยว 1 ห้อง (Single) ไม่ว่ากรณีใดๆ ทางบริษัทขอสงวนสิทธิ์ในการเรียกเก็บค่าบริการเพิ่มตามจริงที่เกิดขึ้นจากนักท่องเที่ยว
2. กรณีที่มีงานจัดประชุมนานาชาติ (Trade Fair) เป็นผลให้ค่าโรงแรมสูงขึ้นมาก และ ห้องพักในเมืองเต็ม บริษัทฯ ขอสงวนสิทธิ์ในการปรับเปลี่ยน หรือย้ายเมืองเพื่อให้เกิดความเหมาะสม
3. โดยส่วนใหญ่ตามธรรมเนียม ของห้องพักจะเป็นห้องพักที่ห้ามสูบบุหรี่ (Non Smoking Room) โดยทางโรงแรมอาจมีการติดตั้งอุปกรณ์ดับจับควันไว้ในห้อง กรณีที่มีการลักลอบสูบบุหรี่ในห้องพัก และถูกตรวจสอบได้ ผู้เข้าพักจำเป็นต้องชำระค่าปรับกับโรงแรม โดยตรง โดยค่าปรับขึ้นอยู่กับเงื่อนไขของแต่ละโรงแรม



ข้อมูลสำคัญเกี่ยวกับสายการบินที่ท่านควรรทราบ

1. เกี่ยวกับที่นั่งบนเครื่องบิน เนื่องจากบัตรโดยสาร เป็นแบบหมู่คณะ (ราคาพิเศษ) สายการบินจึงขอสงวนสิทธิ์ในการเลือกที่นั่งบนเครื่องบินทุกกรณี แต่ทางบริษัทจะพยายามให้มากที่สุด ให้ลูกค้าผู้เดินทางที่มาด้วยกันได้นั่งด้วยกัน หรือใกล้กันให้มากที่สุดเท่าที่จะสามารถทำได้
2. กรณีที่ท่านเป็นมุสลิม หรือ นับถือศาสนาอิสลาม หรือ แพ้อาหารบางประเภท โปรดระบุมาให้ชัดเจนในขั้นตอนการจอง กรณีที่แจ้งล่วงหน้าก่อนเดินทางกะทันหัน อาจมีค่าใช้จ่ายเพิ่มเพื่อชำระกับเมนูใหม่ที่ต้องการ เพราะเมนูเดิมของคุณ ไม่สามารถยกเลิกได้
3. บางสายการบินอาจมีเงื่อนไขเกี่ยวกับการให้บริการอาหารบนเครื่องแตกต่างกัน ขอให้ท่านทำความเข้าใจถึงวัฒนธรรมประจำชาติ ของแต่ละสายการบินที่กำลังให้บริการท่านอยู่
4. สายการบินอาจมีการงดเสิร์ฟอาหาร และเครื่องดื่ม หรือเปลี่ยนแปลงรูปแบบอาหาร ขึ้นอยู่กับสายการบินเป็นผู้กำหนด





เงื่อนไข และข้อควรทราบอื่นๆ ทัวไป ที่ท่านควรทราบ

1. ทัวرنีสำหรับผู้มีวัตถุประสงค์เพื่อการท่องเที่ยวเท่านั้น

2. ทัวرنีขอสงวนสิทธิ์สำหรับผู้เดินทางที่ถือหนังสือเดินทางธรรมดา (หน้าปกสีน้ำตาล / เลือดหมู) เท่านั้น กรณีที่ท่านถือหนังสือเดินทางราชการ (หน้าปกสีน้ำเงินเข้ม) หนังสือเดินทางทูต (หน้าปกสีแดงสด) และต้องการเดินทางไปพร้อมคณะทัวร์ อันมีวัตถุประสงค์เพื่อการท่องเที่ยว โดยไม่มีจดหมายเชิญ หรือ เอกสารใดเชื่อมโยงเกี่ยวกับการขออนุญาตการใช้หนังสือเดินทางพิเศษอื่นๆ หากไม่ผ่านการอนุมัติของเคาน์เตอร์เช็คอิน ด้านตรวจคนเข้าเมือง ทั้งฝั่งประเทศไทย (ต้นทาง) ขาออก และ ต่างประเทศ (ปลายทาง) ขาเข้า ไม่ว่ากรณีใดก็ตาม ทางบริษัทขอสงวนสิทธิ์ไม่รับผิดชอบความผิดพลาดที่จะเกิดขึ้นในส่วนนี้ ไม่ว่าส่วนใดส่วนหนึ่ง

3. ทัวร์นี้เป็นทัวร์แบบเหมาจ่ายล่วงหน้าเรียบร้อยแล้วทั้งหมด หากท่านไม่ได้ร่วมเดินทางหรือใช้บริการตามที่ระบุไว้ในรายการ ไม่ว่าจะบางส่วนหรือทั้งหมด หรือถูกปฏิเสธการเข้า-ออกเมือง หรือด้วยเหตุผลใดๆ ก็ตาม ทางบริษัทขอสงวนสิทธิ์ไม่คืนเงินค่าบริการ ไม่ว่าจะบางส่วนหรือทั้งหมดให้แก่ท่านไม่ว่ากรณีใดๆ ก็ตาม

4. ทางบริษัทขอสงวนสิทธิ์ไม่รับผิดชอบค่าเสียหายจากความผิดพลาดในการสะกดชื่อ นามสกุล คำนำหน้าชื่อ เลขที่หนังสือเดินทาง เลขที่วีซ่า และอื่นๆ เพื่อใช้ในการจองตั๋วเครื่องบิน ในกรณีที่นักท่องเที่ยว หรือ เอเยนต์ไม่ได้ส่งหน้าหนังสือเดินทาง และ หน้าวีซ่ามาให้กับทางบริษัทพร้อมการชำระเงินมัดจำหรือส่วนที่เหลือทั้งหมด

5. ทางบริษัทขอสงวนสิทธิ์ในการเปลี่ยนแปลงรายการการเดินทางตามความเหมาะสม เพื่อให้สอดคล้องกับ สถานการณ์ ภูมิอากาศ และเวลา ณ วันที่เดินทางจริงของประเทศที่ท่านเดินทาง ทั้งนี้ ทางบริษัทจะคำนึงถึงความปลอดภัย และ ประโยชน์ของลูกค้าเป็นสำคัญ

6. ทางบริษัทขอสงวนสิทธิ์ไม่รับผิดชอบต่อความเสียหายหรือค่าใช้จ่ายใดๆ ที่เพิ่มขึ้นของนักท่องเที่ยวที่ไม่ได้เกิดจากความผิดของทางบริษัท เช่น ภัยธรรมชาติ การจลาจล การนัดหยุดงาน การปฏิวัติ อุบัติเหตุ ความเจ็บป่วย ความสูญหายหรือเสียหายของสัมภาระ ความล่าช้า เปลี่ยนแปลง หรือการบริการของสายการบิน เหตุสุดวิสัยอื่น เป็นต้น

7. อัตราค่าบริการนี้คำนวณจากอัตราแลกเปลี่ยนเงินตราต่างประเทศ ณ วันที่ทางบริษัทเสนอราคา ดังนั้น ทางบริษัทขอสงวนสิทธิ์ในการปรับราคาค่าบริการเพิ่มขึ้น ในกรณีที่มีการเปลี่ยนแปลงอัตราแลกเปลี่ยนเงินตราต่างประเทศ ค่าตัว เครื่องบิน ค่าภาษีน้ำมัน ค่าภาษีสนามบิน ค่าประกันภัยสายการบิน การเปลี่ยนแปลงเที่ยวบิน ฯลฯ ที่ทำให้ต้นทุนสูงขึ้น

8. มีบุคคล พนักงาน หรือตัวแทนของทางบริษัท ไม่มีอำนาจในการให้คำสัญญาใดๆ แก่บริษัท เว้นแต่มีเอกสารลงนามโดยผู้มีอำนาจของบริษัทกำกับเท่านั้น

9. นักท่องเที่ยวต้องมีความพร้อมในการเดินทางทุกประการ หากเกิดเหตุสุดวิสัยใดๆ ระหว่างรอการเดินทาง อันไม่ใช่เหตุที่เกี่ยวข้องกับทางบริษัท อาทิ วีซ่าไม่ผ่าน เกิดอุบัติเหตุที่ไม่สามารถควบคุมได้ นอกเหนือการควบคุมและคาดหมาย ทางบริษัทจะรับผิดชอบคืนค่าทัวร์เฉพาะส่วนที่บริษัทยังไม่ได้ชำระแก่ทางผู้ค้าของทางบริษัท หรือจะต้องชำระตามข้อ ตกลงแก่ผู้ค้าตามหลักปฏิบัติเท่านั้น

10. คณะทัวร์นี้ เป็นการชำระค่าใช้จ่ายทั้งหมดแบบผูกขาดกับตัวแทนบริษัทที่ได้รับการรับรองอย่างถูกต้อง ณ ประเทศปลายทาง ซึ่งบางส่วนของโปรแกรมอาจจำเป็นต้องท่องเที่ยวอันเป็นไปตามนโยบายของประเทศปลายทางนั้นๆ กรณีที่ท่านไม่ต้องการใช้บริการส่วนใดส่วนหนึ่ง ไม่ว่ากรณีใดก็ตาม จะไม่สามารถคืนค่าใช้จ่ายให้ได้ และ อาจมีค่าใช้จ่ายเพิ่มเติมขึ้น ตามมาเป็นบางกรณี ทางบริษัทขอสงวนสิทธิ์ในการเรียกเก็บค่าใช้จ่ายที่เกิดขึ้นจริงทั้งหมดกับผู้เดินทาง กรณีที่เกิดเหตุการณ์ขึ้นนี้ขึ้น ไม่ว่ากรณีใดก็ตาม

11. กรณีลูกค้าที่จองเฉพาะทัวร์ไม่รวมบัตรโดยสารโดยเครื่องบิน (จอยด์แลนด์ทัวร์ ชื่อตั๋วเครื่องบินแยกเอง) ในวันเริ่มทัวร์ (วันที่หนึ่ง) ท่านจำเป็นต้องมารอคณะท่านนั้น ทางบริษัทไม่สามารถให้คณะ รอท่านได้ ไม่ว่ากรณีใดก็ตาม กรณีที่ไฟลิกของท่านถึงช้ากว่าคณะ และ ยืนยันเดินทาง ท่านจำเป็นต้องเดินทางตามคณะไปยังเมือง หรือ สถานที่ท่องเที่ยวที่ท่านอยู่ในเวลานั้นๆ กรณีนี้ จะมีค่าใช้จ่ายเพิ่ม ท่านจำเป็นต้องชำระค่าใช้จ่ายที่ใช้ในการเดินทางด้วยตนเองทั้งหมดเท่านั้น ไม่ว่า กรณีใดก็ตาม และ ทางบริษัทขอสงวนสิทธิ์ไม่สามารถชดเชย หรือ ทดแทน หากท่านไม่ได้ท่องเที่ยวเมือง หรือ สถานที่ท่องเที่ยวใดๆ สถานที่หนึ่ง ทุกกรณี เนื่องจากเป็นการชำระแบบเหมาจ่ายกับตัวแทนแล้วทั้งหมด





ราคา OPTION บัตรดิสนีย์แลนด์

ช่วงวันหยุด

ราคาบัตรท่านละ

4,700

บาท / ท่าน

ช่วงเทศกาล

ราคาบัตรท่านละ

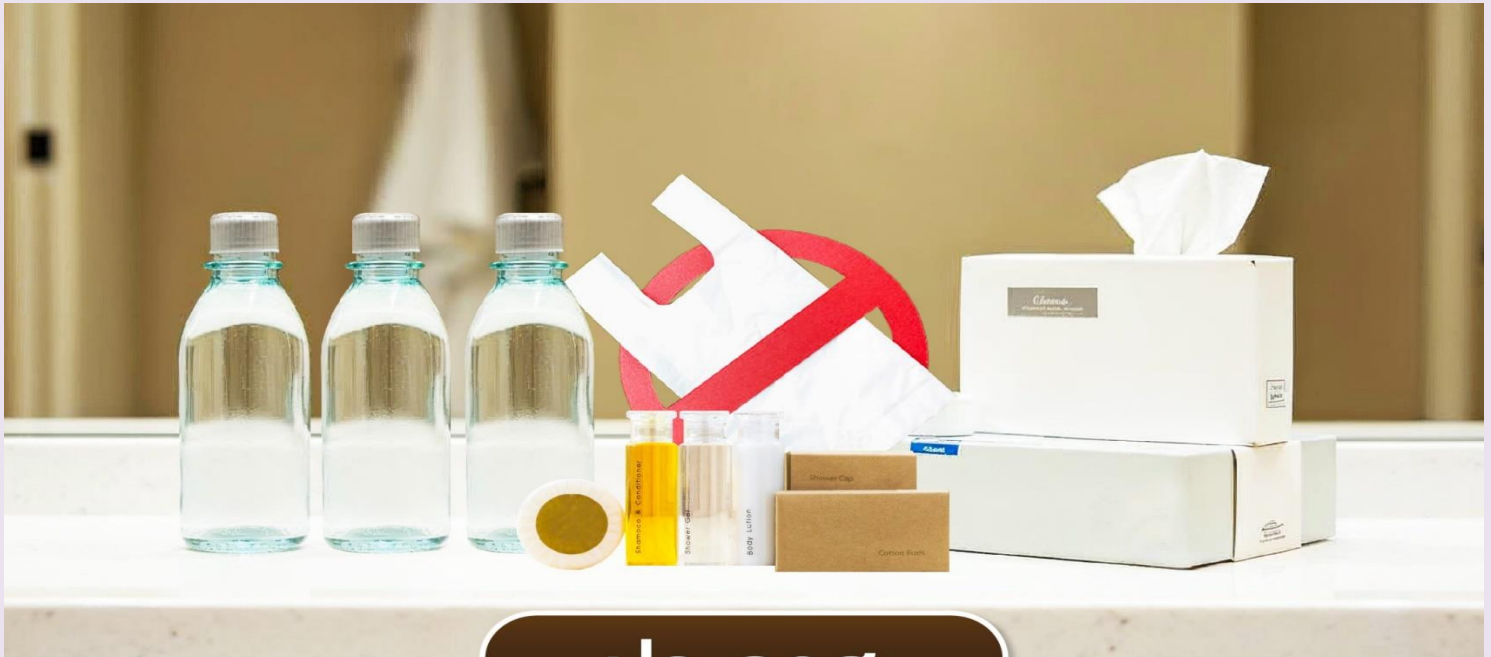
5,500

บาท / ท่าน

**** ราคาเริ่มตั้งแต่เดือนสิงหาคม 2567 เป็นต้นไป ****

หมายเหตุ : ขอสงวนสิทธิ์ในการเปลี่ยนแปลงราคา โดยอ้างอิงวันที่ทางสวนสนุกดิสนีย์แลนด์ประกาศเป็นหลัก





ประกาศ

อ่องกงประกาศนโยบาย
งดแจกน้ำดื่มในห้องพักและพลาสติกใช้แล้วทิ้ง
ทั้งในโรงแรมและร้านอาหาร

