



Samui Look Co.,Ltd.

ใบอนุญาตประกอบธุรกิจนำเที่ยว เลขที่ 41/00520

Tel : 063-5153933 & 063-5153934

www.samuilook.com

@samuilooktour



BEST CHINA

รหัส : BT-PVG32_MU

5 วัน | 3 คืน

เที่ยวจีน
ฟรี..วีซ่า
ทัวร์ไม่ลงร้าน



Miracle of
Shanghai

SHANGHAI DISNEYLAND

ตะลุยสวนสนุกที่ใหญ่ที่สุดในเอเชีย

26,999.-

ราคา
เริ่มต้น

📅 เดินทาง : เม.ย.-พ.ค. 68



ถนนอันฟู



1000 TREES



เมืองโบราณอูเจียวเจียว

🧳 น้ำหนักกระเป๋า
23Kg.

📍 พักโรงแรมหรู
4 ดาว

🍴 อาหาร
7 มื้อ

🥟 เมนูพิเศษ!
เสี่ยวหลงเปา
ซาบูหม่าล่า



เที่ยวสุดคุ้มไม่ลงร้านรัฐบาล ล่องเรือชมเมืองโบราณ เดินชิลริมน้ำย่านเดอะบันด์



SHANGHAI DISNEYLAND



- ตะลุยสวนสนุกที่ใหญ่ที่สุดในเอเชีย
- เที่ยวมหานครเซี่ยงไฮ้
- เดินชิลริมน้ำย่านเดอะบันด์



ถนนอันฟู่



1000 TREES

เดินทางโดย : สายการบินจีนนำอีสเทิร์นแอร์ไลน์



อาหาร : 7 มื้อ



โรงแรม : 4 ดาว



FLIGHT : MU548
BKK 01.55 → — PVG 07.10

FLIGHT : MU547
PVG 21.15 → — BKK 00.55

| วันที่ | รายการทัวร์ | อาหาร | | | โรงแรม |
|--------|--|-------|---------|------|---|
| | | เช้า | กลางวัน | เย็น | |
| 1 | • สนามบินสุวรรณภูมิ กรุงเทพฯ | | | | |
| 2 | • สนามบินช่างไห่ผู้ตง • มหานครเซี่ยงไฮ้ • เมืองโบราณจูเจียเจียว • ตลาดรอยปีเดินหวังเมียว | | ✓ | ✓ | HOLIDAY INN EXPRESS HOTEL หรือเทียบเท่าระดับ 4 ดาว |
| 3 | • สวนสนุกดิสนีย์แลนด์เซี่ยงไฮ้ (เต็มวัน) | ✓ | 🍴 | 🍴 | HOLIDAY INN EXPRESS HOTEL หรือเทียบเท่าระดับ 4 ดาว |
| 4 | • ร้านกาแฟสตาร์บัค ริเสิร์ฟโรสเทอรี่ เซี่ยงไฮ้ • ถนนเฟิงเซินหลี่ • ถนนอันฟู่ • หาดไว่ทาน • ถนนนานกิง • POPMART FLAGSHIP STORE • MINISO LAND | ✓ | ✓ | 🍴 | HOLIDAY INN EXPRESS HOTEL หรือเทียบเท่าระดับ 4 ดาว |
| 5 | • อาคารพันต้นไม้ • EKA TIANWU • FLORENTIA VILLAGE OUTLET MALL • สนามบินเซี่ยงไฮ้ผู้ตง • สนามบินสุวรรณภูมิ | ✓ | ✓ | | |



รายการทัวร์อาจมีสลับปรับเปลี่ยนตามความเหมาะสม โดยดูสถานการณ์หน้างานเป็นหลัก แต่จะเที่ยวครบทุกรายการ



อัตราค่าบริการและเงื่อนไขรายการท่องเที่ยว

เชียงใหม่ ดิสนีย์แลนด์ เมืองโบราณจulesเจียวเจียว 5 วัน 3 คืน

| วันเดินทาง | ราคาผู้ใหญ่ พัก 2-3 ท่าน | ราคาเด็ก อายุต่ำกว่า 20 ปี | ราคาไม่รวม ตัวเครื่องบิน | พักเดี่ยว (ชำระเพิ่ม) |
|----------------------|-----------------------------|-------------------------------|-----------------------------|--------------------------|
| 02 – 06 เมษายน 2568 | 27,999 | 27,999 | 22,999 | 5,000 |
| 09 – 13 เมษายน 2568 | 32,999 | 32,999 | 27,999 | 6,000 |
| 10 – 14 เมษายน 2568 | 34,999 | 34,999 | 29,999 | 6,000 |
| 12 – 16 เมษายน 2568 | 35,999 | 35,999 | 30,999 | 6,000 |
| 16 – 20 พฤษภาคม 2568 | 26,999 | 26,999 | 21,999 | 5,000 |

โปรดอ่านอย่างละเอียด:

- เนื่องจากห้องพักของโรงแรมในประเทศจีนนั้น มีห้องพักประเภท DOUBLE BED (DBL) ค่อนข้างจำกัด หากลูกค้ามีความประสงค์จะพักห้องประเภทนี้ กรุณาแจ้งเจ้าหน้าที่ล่วงหน้าก่อนทำการจองเท่านั้น
- บริษัทฯ จะยึดประเภทห้องพักตามใบจองจากบริษัทเอเจนซี่ที่ท่านทำการจองทัวร์มาเท่านั้น หากมีการปรับเปลี่ยนห้องพักในระยะเวลาใกล้วันเดินทาง บริษัทฯ ขอสงวนสิทธิ์เปลี่ยนแปลงประเภทห้องพัก หรือเรียกเก็บค่าใช้จ่ายเพิ่มเติม
- จองทัวร์พร้อมชำระเงินมัดจำ **10,000 บาท / ลูกทัวร์ 1 ท่าน** ก่อนการเดินทางอย่างน้อย **21 วัน** มิเช่นนั้นจะถูกยกเลิกการจองโดยอัตโนมัติ (ช่วงวันหยุดยาวหรือวันหยุดนักขัตฤกษ์ ควรชำระก่อนเดินทางไม่น้อยกว่า 30 วัน)
- โปรแกรมทัวร์ที่มีการ **ลงร้านรัฐบาล** หากไม่ประสงค์ที่จะเข้าร้านรัฐบาลจะมีค่าใช้จ่ายเพิ่ม ตามเงื่อนไขท้ายรายการระบุ
- โรงแรมที่ระบุในรายการทัวร์เป็นเพียงโรงแรมที่นำเสนอเบื้องต้นเท่านั้น ซึ่งอาจจะมีการเปลี่ยนแปลง แต่โรงแรมที่เข้าพักจะเป็นระดับเดียวกันเท่านั้น ตามมาตรฐานโรงแรมประเทศจีน
- โปรแกรมที่มีการเดินทางด้วยรถไฟความเร็วสูง อาจจะมีการสลับปรับเปลี่ยนสถานีต้นทางหรือปลายทาง หากตัวรถไฟที่ระบุในโปรแกรมการเดินทางเต็มหรือไม่สามารถทำการจองได้ กรณีเปลี่ยนแปลงคนเดินทางจะต้องทำการออกตั๋วรถไฟความเร็วสูงใหม่เท่านั้น ไม่สามารถเปลี่ยนแปลงชื่อผู้เดินทางได้ทุกกรณี
- หากเป็นเที่ยวบินแบบเหมาลำ (Charter Flight) กรณียกเลิกการเดินทางไม่สามารถคืนค่าตัวเครื่องบินได้ทุกกรณี
- โปรแกรมทัวร์ไม่รวมค่าวีซ่า บริษัทฯ ขอสงวนสิทธิ์ไม่หักคืนค่าวีซ่าทุกกรณี เนื่องจากทางรัฐบาลไทย-จีนประกาศยกเลิกวีซ่า (ตั้งแต่ 1 มิ.ค. 67 เป็นต้นไป) หากมีการเปลี่ยนแปลงจะยึดตามเงื่อนไขท้ายรายการระบุ**
- ข้อความสำคัญ!** พาสปอร์ตต้องมีอายุการใช้งาน **ไม่ต่ำกว่า 6 เดือน** นับจากวันที่เดินทางกลับเข้าประเทศไทย และมีหน้าว่างสำหรับลงตราประทับวีซ่า และประทับตราเข้า-ออกประเทศ **อย่างน้อย 2 หน้าเต็ม**

**** บริษัทจะถือว่าท่านรับทราบและยอมรับเงื่อนไขดังกล่าวแล้ว ****



โปรแกรมการเดินทาง 5 วัน 3 คืน : เดินทางโดยสายการบินจีนอีสเทิร์นแอร์ไลน์



| | | |
|-----------|-------|-------|
| BKK | → | PVG |
| เที่ยวบิน | ออก | ถึง |
| MU548 | 02.10 | 07.35 |

| | | |
|-----------|-------|-------|
| PVG | → | BKK |
| เที่ยวบิน | ออก | ถึง |
| MU547 | 21.00 | 00.40 |

วันแรก

สนามบินสุวรรณภูมิ

☎ (-/-/-)

23.00 น.

พร้อมกันที่ สนามบินสุวรรณภูมิ อาคารผู้โดยสารขาออกชั้น 4 นำคณะเชคอิน ณ เคาน์เตอร์สายการบินจีนอีสเทิร์น (MU) โดยมีเจ้าหน้าที่อำนวยความสะดวกแก่ทุกท่าน



หมายเหตุ

เนื่องจากตัวเครื่องบินของคณะเป็นตั๋วกรุ๊ประบบ Random ไม่สามารถเลือกที่นั่งได้ ที่นั่งอาจจะไม่ได้นั่งติดกัน และไม่สามารถเลือกช่วงที่นั่งบนเครื่องบินได้ในคณะ ซึ่งเป็นไปตามเงื่อนไขสายการบิน

วันที่สอง

สนามบินช่างไห่ผู่ตง • มหานครเซี่ยงไฮ้ • เมืองโบราณจูเจียเจียว • ตลาดร้อยปีฉินหวังเมี่ยว

☎ (-/กลางวัน/เย็น)

02.10 น.

ออกเดินทางสู่ เมืองเซี่ยงไฮ้ ประเทศจีน โดยเที่ยวบินที่ MU548 (บริการอาหารบนเครื่อง)

07.35 น.

เดินทางถึง สนามบินช่างไห่ผู่ตง (เวลาท้องถิ่นที่จีน เร็วกว่าประเทศไทย 1 ชั่วโมง กรุณาปรับเวลาของท่าน เพื่อความสะดวกในการนัดหมาย) หลังผ่านขั้นตอนการตรวจคนเข้าเมือง และตรวจรับสัมภาระเรียบร้อยแล้ว ยินดีต้อนรับทุกท่านสู่ สาธารณรัฐประชาชนจีน



เดินทางเข้าสู่ **มหานครเซี่ยงไฮ้** เมืองแห่งความทันสมัยได้รับขนานนามว่า ปารีสตะวันออก เป็นหนึ่งในสี่นครปกครองโดยตรงของสาธารณรัฐประชาชน และนำทุกท่านเดินทางไปยัง **เมืองโบราณจูเจียวเจียว** อีกหนึ่งย่านเก่าแก่ริมน้ำที่มีชื่อเสียง ได้รับฉายาว่า “เวนิชตะวันออกแห่งเมืองเซี่ยงไฮ้” เป็นหมู่บ้านโบราณที่เต็มไปด้วยคลองมากมายอายุกว่า 400 ปี ซึมซับบรรยากาศ



ล่องเรือชมเมืองโบราณ ชมวิถีชีวิตของผู้คนและอาคารบ้านเรือนที่ยังคงเป็นเอกลักษณ์ โดยจุดเด่นขอเมืองโบราณแห่งนี้คือ พื้นที่ด้านในนั้นมีแม่น้ำหลากหลายสายเชื่อมโยงไปยังพื้นที่ต่างๆ มีสะพานหินโค้งโบราณ สัญลักษณ์ของเมืองโบราณจูเจียวเจียวที่ออกแบบมาเป็นซุ้มโค้ง 5 ซุ้ม



กลางวัน

๑๐ บริการอาหารกลางวัน ณ ภัตตาคาร

จากนั้น

ชมบรรยากาศของ **ตลาดร้อยปีเลนหวงเมี่ยว** ตลาดที่เก่าแก่ของเมืองเซี่ยงไฮ้ อาคารบ้านเรือนบริเวณนี้มีสไตล์สถาปัตยกรรมแบบจีนโบราณที่ยังคงความงดงามเอาไว้ ทั้งร้านขายอาหาร ร้านขนมพื้นเมืองและร้านอาหารขึ้นชื่อ เมนูยอดฮิตที่ห้ามพลาด “เสี่ยวหลงเปา” อันลือชื่อ นอกจากนี้ ยังมีขายของที่ระลึกต่างๆ อีกมากมาย



มทที่จจวร
SHANGHAI



เย็น ๑๐ บริการอาหารเย็น ณ ภัตตาคาร **มือพิเศษ...เสียงหลงเป่า**

จากนั้น พักที่ HOLIDAY INN EXPRESS HOTEL หรือเทียบเท่าระดับ ★★★★★

วันที่สาม สวนสนุกดิสนีย์แลนด์เซี่ยงไฮ้ (เต็มวัน)

๑๐ (เช้า/-/-)

เช้า ๑๐ บริการอาหารเช้า ณ ห้องอาหารโรงแรม

จากนั้น ผจญภัยความสนุกที่ **สวนสนุกดิสนีย์แลนด์เซี่ยงไฮ้** สวนสนุกแห่งที่ 6 ของอาณาจักรดิสนีย์ มีขนาดใหญ่เป็นอันดับ 2 ของโลกรองจากสวนสนุกดิสนีย์แลนด์ในออร์แลนโด รัฐฟลอริดา สหรัฐฯ และเป็นสวนสนุกดิสนีย์แลนด์แห่งที่ 3 ในเอเชีย มีสารพัดเครื่องเล่นหวาดเสียวและแหล่งรวมความบันเทิงที่น่าสนใจ พบกับไฮไลท์ Enchanted Storybook Castle ปราสาทดิสนีย์ที่ใหญ่ที่สุดในโลก ภายในมีทั้งหมด 6 อิมพาร์คด้วยกัน Adventure Isle, Mickey Avenue, Gardens of Imagination, Tomorrowland, Treasure Cove และ Fantasyland



- **Adventure Isle** ดินแดนให้การผจญภัยที่จะทำให้นักท่องเที่ยวได้ตื่นตาตื่นใจกับบรรยากาศหุบเขา ลึกลับในยุคดึกดำบรรพ์ 'Camp Discovery' พร้อมเชิญชวนให้ร่วมเดินสำรวจดินแดนที่แฝงไปด้วย ปริศนาและความลึกลับ และลงเรือเข้าไปสู่ 'Roaring Rapids' อุโมงค์ถ้ำปริศนาในช่องเขารอรั้ง ซึ่งเป็นที่อยู่ของจระเข้ยักษ์น้ำเกรงขาม
- **Fantasyland** เรื่องราวจากโลกเทพนิยายและตัวละครของดิสนีย์ จะกลายเป็นเครื่องเล่นที่ให้นักท่องเที่ยวได้สนุกสนาน โดยเฉพาะ 'Seven Dwarfs Mine Trains' เป็นเครื่องเล่นรถไฟเหาะโลกได้เหมือนของเหล่าคนแคระทั้ง 7 หรือโลดแล่นผจญภัยไปกับ 'Peter Pan Flight'
- **Tomorrowland** อีกหนึ่งไฮไลท์เด่นของสวนสนุกดิสนีย์ ที่มักจะสร้างโลกแห่งอนาคต เพื่อสร้างจินตนาการให้กับเด็กๆ พร้อมกับดีไซน์เครื่องเล่นสุดล้ำให้เข้ากับคอนเซ็ปต์ สำหรับที่ดิสนีย์แลนด์แห่งใหม่นี้ เปิดตัวเครื่องเล่นที่มีจากวิดีโอเกมและภาพยนตร์ไซไฟชื่อดัง Tron รถไฟเหาะรูปทรงจักรยานยนต์ไฮเทค ที่ถูกขนานนามไว้ว่า 'Light Cycle Power Run'
- **Gardens of Imagination** จุดเด่นเรื่องวัฒนธรรมของจีน ส่งเสริมเอกลักษณ์ของสวนพฤกษศาสตร์ในสวนสนุกแห่งนี้ได้อย่างเต็มที่ สวนที่ตั้งอยู่ไม่ไกลจากปราสาทเทพนิยาย 'Wandering Moon Teahouse' เป็นโรงน้ำชาที่พักผ่อนหย่อนใจที่งดงามอย่างลงตัว
- **Treasure Cove** สิ่งที่จะมีอยู่แห่งเดียวและแห่งใหม่บนโลก ในสวนสนุกดิสนีย์ เนรมิตฉากจากภาพยนตร์ชื่อดัง The Pirates of the Caribbean กลายเป็นเครื่องเล่นและการแสดงโชว์สุดตระการตาที่หาชมได้แค่เพียงที่ เชียงไฮ้ เท่านั้น จำลองฉากต่างๆ ริมทะเล อีกทั้งยังมีเครื่องเล่นมากมาย เช่น 'Barbossa's Revenge' และ 'Siren's Revenge'
- **Pixar Toy Story Land** เหมือนยกสวนสนุกฮอลลีวูดดิสนีย์มาไว้ที่นี่ ไม่ว่าจะเป็นเครื่องเล่นต่างๆ หรือการตกแต่งอันแสนน่ารักของตัวการ์ตูนจากเรื่อง Toy Story ที่ขนกันมาไว้ในที่เดียว



- Zootopia Land สาวกชูโทเปียห้ามพลาดเด็ดขาดกับโซนใหม่ล่าสุด “มหานครชูโทเปีย” มาพร้อมเครื่องเล่น ร้านอาหาร ร้านของฝาก ไอศกรีมเหมือนในการ์ตูน ไปถ่ายรูปเล่นเซลฟี เช็คอินกับจุดดี ฮอปส์ กระต่ายน้อยและนิค ไวลด์ เจ้าจิ้งจอกแดง



**** อิสระอาหารกลางวันและอาหารเย็น เพื่อความสะดวกในการท่องเที่ยว ****

จากนั้น

พักที่ HOLIDAY INN EXPRESS HOTEL หรือเทียบเท่าระดับ ★★★★★

วันที่สี่

ร้านกาแฟสตาร์บัค รีเสิร์ฟโรสเทอรี เชียงไฮ้ • ถนนเฟิงเฉินหลี่ • ถนนอันฟู • หาดไว่ทาน • ถนนนานกิง • POPMART FLAGSHIP STORE • MINISO LAND

๑๐ (เช้า/กลางวัน/-)

เช้า

๑๐ บริการอาหารเช้า ณ ห้องอาหารโรงแรม

จากนั้น

นำทุกท่านไปเช็คอินชิมกาแฟที่ **ร้านกาแฟสตาร์บัค รีเสิร์ฟโรสเทอรี เชียงไฮ้** ซึ่งเคยเป็นสาขาใหญ่ที่สุดในโลก นับเป็น 1 ใน 5 Starbucks Reserve Roastery ของโลก เป็นร้านสตาร์บัคสาขาแรก และสาขาเดียวที่มอบประสบการณ์ดิจิทัลให้กับลูกค้าไปพร้อมๆ กับการจับกาแฟ ที่พัฒนาแอปพลิเคชันโดยบริษัทอาลีบาบา นอกจากกาแฟจะอร่อยและมีเมนูให้เลือกเยอะแล้วเบเกอรี่ก็เด็ดไม่แพ้กัน มีให้เลือกเยอะจนเลือกทาน

แทบไม่ถูก และอิสระเดินเล่น **ถนนเฟิงเซินหลี่** ถนนช้อปปิ้งที่ตั้งอยู่ตรงข้ามกับร้านสตาบัก มีร้านอาหารมากมายให้ลิ้มลอง รวมถึงร้านชาชื่อดัง **CHAGEE** ร้านชาพรีเมียมชื่อดังแห่งมณฑลยูนนาน ใช้ใบชาจากไร่ชาออร์แกนิกที่ใหญ่ที่สุดในโลก มีเมนูชาให้เลือกหลายอย่าง ทั้งชานม ชาสด และชาผลไม้



กลางวัน

๑๑ บริการอาหารกลางวัน ณ ภัตตาคาร

จากนั้น

นำท่านสู่ **ถนนอันฟู** ย่านช้อปปิ้งที่กำลังเป็นที่นิยมสำหรับวัยรุ่น มีร้านเสื้อผ้า คาเฟ่ และแบรนด์เนมหลากหลายร้าน ที่นี่จะมีจุดเช็คอินสุดฮิต **13DE Marzo Café** ที่จะมีน้องหมียักษ์โผล่อยู่ตรงหน้าต่างชั้นบนมาต้อนรับ ชำมไปยังฝั่ง **เดอะบันด์** สัมผัสความมีชีวิตชีวาของย่านการค้าที่มีชื่อเสียงที่สุด ซึ่งได้ชื่อว่าเป็นแหล่ง



ท่องเที่ยวยอดนิยมในมหานครเซี่ยงไฮ้ เนื่องจากเป็นจุดยอดนิยมที่สามารถชมความสวยงามของหอคอยไข่มุกที่ตั้งอยู่ฝั่งตรงข้ามได้ทั้งในช่วงกลางวันและกลางคืน หากเคยได้ยินว่าเซี่ยงไฮ้นั้นคล้ายกับบางมุมในยุโรป ซึ่งกลิ่นอายความเป็นยุโรปนั้น มาจากสถาปัตยกรรมจำนวน 52 ตึกในสไตล์ Eclecticism ที่ผสมผสานสถาปัตยกรรมไว้หลายรูปแบบ ตั้งเรียงรายยาวมากกว่า 1 กิโลเมตรเลียบบกับแม่น้ำหวงผู่ เดินลัดเลาะเรียบ



หาดไวทาน (หาดเจ้าพ่อเชียงใหม่) ต้นกำเนิดอันลือชื่อของตำนานเจ้าพ่อเชียงใหม่ เป็นถนนที่สวยงามอันดับหนึ่งของเมืองเชียงใหม่



อิสระช้อปปิ้ง **ถนนนานกิง** เป็นย่านการค้าที่คึกคักที่สุดแห่งหนึ่งในเมือง มีประวัติศาสตร์ยาวนานกว่า 100 ปี ปัจจุบันย่านนี้ผสมผสานระหว่างศูนย์การค้าบนอาคารสูง และอาคารสไตล์โคโลเนียลปะปนไปกับร้านค้าริมถนน มีสินค้าแบรนด์เนมหรูหรร่า ร้านอาหารฟาสต์ฟู้ดนานาชาติ ร้านขายผ้าไหม และร้านขายหยก **จุดที่ห้ามพลาด!**

- **ห้างสรรพสินค้า Big Four** ที่เป็นสัญลักษณ์ของย่านนี้ อาทิ ห้างสรรพสินค้าอันดับ 1 ร้าน Provisions Store อันดับ 1 บริษัทเชียงใหม่แฟชั่น และศูนย์การค้า Hualian Commercial Building **โซนจัตุรัสที่อยู่ใกล้กับศูนย์การค้า** ถ้าแวะมาในช่วงเช้าๆ อาจจะได้เห็นคนมาร่ำไถ่แก๊งกำลังกาย สามารถแวะซื้อขนมและของหวานตรงย่าน Shanghai First Food Store ทางถนนนานกิงฝั่งตะวันตกได้ หากมองหาสินค้ามีระดับต้องลงไปเดินช้อปปิ้งที่ Plaza 66 รวบรวมผลิตภัณฑ์ลักซ์ชัวร์ี่แบรนด์ดังไว้อย่าง Louis Vuitton, Chanel, Dior, Cartier, CELINE, Gucci และอื่นๆ อีกมากมาย อย่าลืมไปเดินเล่นแถวถนนนานกิงฝั่งตะวันออกในตอนเย็น ซึ่งจะเป็นช่วงที่บาร์กลางแจ้งกำลังเปิดให้บริการกันอย่างคึกคัก มีนักดนตรีริมถนน และป้ายไฟนีออนมากมาย หรือจะพักขาเปลี่ยนมาเพลิดเพลินกับการนั่งรถรางชมบรรยากาศโดยรอบก็ได้



- ร้าน **POPMART FLAGSHIP STORE** แฟลกชิปสโตร์สาขาที่ใหญ่ที่สุดในเชียงใหม่ หนึ่งในสวรรค์ของคนรักอาร์ตทอย ที่มีจุดไฮไลต์และการตกแต่งที่นำเสนอใจมากมาย ตั้งอยู่บนถนนหนานจิงฝิงตะวันออก (East Nanjing Rd) ถนนที่เป็นแหล่งช้อปปิ้งชื่อดัง จุดสังเกต คือ ร้านจะอยู่ติดหัวมุมถนนมีขนาดใหญ่โตถึง 2 ชั้น ซึ่งสังเกตได้ง่ายมากๆ
- ร้าน **MINISO LAND** อาณาจักรมินิโซแห่งแรกของจีน รวมตัวการ์ตูนน่ารักๆ ไว้มากมาย



คำ ๑๐ บริการอาหารเย็น ณ ภัตตาคาร

จากนั้น พักที่ HOLIDAY INN EXPRESS HOTEL หรือเทียบเท่าระดับ ★★★★★

วันที่ทำ อาคารพันต้นไม้ • EKA TIANWU • FLORENTIA VILLAGE OUTLET MALL • สนามบินเชียงใหม่ผู้
ตง • สนามบินสุวรรณภูมิ

๑๐ (เช้า/กลางวัน/-)

เช้า ๑๐ บริการอาหารเช้า ณ ห้องอาหารโรงแรม

จากนั้น นำท่านสู่ **อาคารพันต้นไม้ (Tian An 1,000 Trees)** ตั้งอยู่ริมฝั่งแม่น้ำชวโจวหรือแม่น้ำอู๋ซง โดยนำอาคารพาณิชย์ตกแต่งด้วยต้นไม้มากกว่า 1,000 ต้น ถูกรออกแบบโดยโทมัส เฮเธอร์วิก สถาปนิกชาวอังกฤษ โดยได้รับแรงบันดาลใจจาก ‘เขาหวางซาน’ ในมณฑลอันฮุย ซึ่งมีทิวทัศน์งดงามดุจภาพวาด สามารถข้ามสะพานไปฝั่งตรงข้ามของอาคารถ่ายรูปมุมลึบๆ ตามแบบฉบับพีสาวจินได้



กลางวัน ๑๐ บริการอาหารกลางวัน ณ ภัตตาคาร **มือพิเศษ...ชาบูหมาล่า**

จากนั้น นำท่านไปยัง **EKA Tianwu** สวนสร้างสรรค์แห่งใหม่ของเชียงใหม่ผู้ตง มีร้านอาหารและร้านค้าบางร้าน เปิดให้บริการมากมาย อาทิ ตรงข้ามน้ำพุมีร้าน Peet's Coffee ร้านอาหารไทยและเบเกอรี่ อยู่ที่นี่ และด้านหลังเป็นคาเฟ่ปีสโทร One Step Garden ที่มีการออกแบบสวยงามสูงสามชั้น ร้านBeef & Liberty แห่งใหม่ ซ่อนตัวอยู่หลังถนนสายหลัก เช่นเดียวกับร้าน Baker & Spice และ W Coffee และอิสระช้อปปิ้ง **FLORENTIA VILLAGE** เป็นแอาร์ทเล็ทสินค้าแบรนด์ดังอิตาลีแห่งแรกในประเทศไทย ภายในมีสินค้าแบรนด์ดังจากอิตาลีมากกว่า 200 แบรนด์ รวมถึงสินค้าแฟชั่นแบรนด์ระดับโลกและจากจีนที่มีคุณภาพสูง



ได้เวลาสมควร นำท่านเดินทางสู่สนามบิน

21.00 น. ออกเดินทางสู่ **กรุงเทพฯ ประเทศไทย** โดยเที่ยวบินที่ **MU547 (บริการอาหารบนเครื่อง)**

00.40 น. เดินทางถึง **สนามบินสุวรรณภูมิ** โดยสวัสดิภาพ พร้อมความประทับใจมิรู้ลืม

**ค่าทิปคนขับรถ และมีคฤเทศก์ท้องถิ่น
ท่านละ 1,500 บาท/ทริป/ลูกทัวร์ 1 ท่าน**

**** ทัปหัวหน้าทัวร์ตามความพึงพอใจในบริการของท่าน ****

**ราคา INFANT (อายุไม่ถึง 2 ปี บริบูรณ์ ณ
วันเดินทางกลับ) ท่านละ 10,000 บาท
อัตรานี้รวมรายการทัวร์ และตั๋วเครื่องบินแล้ว**



เอกสารที่ใช้ประกอบการเดินทาง

- เอกสารรับรองการได้รับวัคซีนป้องกันโควิด 19 จำนวน 2 เข็มขึ้นไป หรือใบรับรองผลการตรวจโควิด RT-PCR (ในกรณีที่ยังไม่ได้รับวัคซีน)

การจองทัวร์

- กรุณาจองทัวร์ล่วงหน้า ก่อนการเดินทาง พร้อมชำระมัดจำ 10,000 บาท ส่วนที่เหลือชำระทันทีก่อนการเดินทางไม่น้อยกว่า 21 วัน มิฉะนั้นถือว่าท่านยกเลิกการเดินทางโดยอัตโนมัติ (ช่วงเทศกาลกรุณาชำระก่อนเดินทาง 30 วัน)

กรณียกเลิก : จอยกรู๊ป

- ยกเลิกก่อนการเดินทาง 45 วันขึ้นไป บริษัทฯ จะคืนเงินค่ามัดจำให้ทั้งหมด โดยหักค่าใช้จ่ายที่เกิดขึ้นจริง ยกเว้นในกรณีวันหยุดเทศกาล, วันหยุดนักขัตฤกษ์ ยกเลิกก่อนการเดินทาง 60 วัน จะคืนเงินค่ามัดจำให้ทั้งหมด โดยหักค่าใช้จ่ายที่เกิดขึ้นจริง (ค่าใช้จ่ายที่เกิดขึ้นจริง อาทิเช่น ค่าตัวเครื่องบิน ค่าโรงแรม ฯลฯ)
- ยกเลิกการเดินทาง 45 วัน ก่อนการเดินทาง หักค่าทัวร์ 50% จากราคาขาย และหักค่าใช้จ่ายที่เกิดขึ้นจริงทั้งหมดไม่ว่ากรณีใดๆ ทั้งสิ้น (ค่าใช้จ่ายที่เกิดขึ้นจริง อาทิเช่น ค่าตัวเครื่องบิน ค่าโรงแรม ฯลฯ)
- ยกเลิกการเดินทาง 30 วัน ก่อนการเดินทาง บริษัทฯ ขอสงวนสิทธิ์เก็บเงินค่าทัวร์ทั้งหมดไม่ว่ากรณีใด ๆ ทั้งสิ้น

กรณียกเลิก : ตัดกรู๊ป

- ยกเลิกหรือเลื่อนการเดินทางต้องทำก่อนการเดินทาง 60 วัน บริษัทฯจะคืนเงินค่ามัดจำให้ทั้งหมด ยกเว้นในกรณีวันหยุดเทศกาล, วันหยุดนักขัตฤกษ์ ทางบริษัทฯขอสงวนสิทธิ์ยึดเงินมัดจำโดยไม่มีเงื่อนไขใดๆทั้งสิ้น
- ยกเลิกการเดินทางภายใน 60 วัน ทางบริษัทฯขอสงวนสิทธิ์ยึดเงินมัดจำโดยไม่มีเงื่อนไขใดๆทั้งสิ้น
- ยกเลิกการเดินทางหลังชำระเต็มจำนวน ทางบริษัทฯขอสงวนสิทธิ์เก็บเงินค่าทัวร์ทั้งหมดโดยไม่มีเงื่อนไขใดๆทั้งสิ้น

กรณีเจ็บป่วย

- กรณีเจ็บป่วย จนไม่สามารถเดินทางได้ ซึ่งจะต้องมีใบรับรองแพทย์จากโรงพยาบาลรับรอง บริษัทฯจะทำการเลื่อนการเดินทางของท่านไปยังคณะต่อไป แต่ทั้งนี้ท่านจะต้องเสียค่าใช้จ่ายที่ไม่สามารถยกเลิกหรือเลื่อนการเดินทางได้ตามความเป็นจริง
- ในกรณีเจ็บป่วยกะทันหันก่อนล่วงหน้าเพียง 7 วันทำการ ทางบริษัทฯ ขอสงวนสิทธิ์ในการคืนเงินทุกกรณี

กรณีจองทัวร์วันหยุดเทศกาล, วันหยุดนักขัตฤกษ์, วันหยุดยาวต่อเนื่อง และได้มีการแจ้งยกเลิกทัวร์ ทางบริษัทฯขอสงวนสิทธิ์เก็บค่าทัวร์ทั้งหมด โดยไม่มีเงื่อนไขใดๆ ทั้งสิ้น



- ตั๋วเครื่องบินเบ - กสพพวอมพิเศษ (เมธามาวงระสมเมตเต)**
- ภาษีน้ำมันและภาษีตัวทุกชนิด (สงวนสิทธิ์แก่เพิ่มหากสายการบินปรับขึ้นก่อนวันเดินทาง)**
- ค่าธรรมเนียมกระเป๋า ตามที่สายการบินกำหนด**
- ที่พักโรงแรมตามรายการ พักห้องละ 2-3 ท่าน (กรณีที่พักไม่มีห้องพักร่วมสำหรับ 3 ท่าน ลูกค้ำจะต้องเพิ่มเงินเป็นห้องพักร่วมเดี่ยว)**
- มื้ออาหารตามรายการระบุ (สงวนสิทธิ์ในการสลับมื้อหรือเปลี่ยนแปลงเมนูอาหารตามสถานการณ์)**
- ค่าน้ำดื่มบนรถวันละ 1 ขวด/ท่าน**
- ค่าเข้าชมสถานที่ท่องเที่ยวตามรายการระบุ**
- ค่ารถโค้ช รับ-ส่ง สถานที่ท่องเที่ยวตามรายการระบุ**
- ประกันอุบัติเหตุเงิน 1,000,000 บาท (เป็นไปตามเงื่อนไขตามกรมธรรม์)**

***เงื่อนไขประกันการเดินทาง ค่าประกันอุบัติเหตุและค่ารักษาพยาบาล คู่คุ้มครองเฉพาะกรณีที่ได้รับอุบัติเหตุของผู้เดินทาง ระหว่างการเดินทาง ไม่คุ้มครองถึงการสูญเสียทรัพย์สินส่วนตัวและไม่คุ้มครองโรคประจำตัวและปัญหาสุขภาพอื่นๆ**

อัตราค่าบริการไม่รวม

- ภาษีมูลค่าเพิ่ม 7% และภาษีหัก ณ ที่จ่าย 3%**
- ค่าทำหนังสือเดินทางไทย และค่าธรรมเนียมสำหรับผู้ถือพาสปอร์ตต่างชาติ**
- ค่าน้ำหนักกระเป๋าเดินทางในกรณีที่เกิดเกินกว่าสายการบินกำหนด**
- ค่าใช้จ่ายส่วนตัว อาทิ อาหารและเครื่องดื่มที่สั่งเพิ่มพิเศษ, โทรศัพท์-โทรสาร, อินเทอร์เน็ต, มินิบาร์, ซักรีดที่ไม่ได้ระบุไว้ในรายการ**
- ค่าใช้จ่ายอันเกิดจากความล่าช้าของสายการบิน, อุบัติภัยทางธรรมชาติ, การประท้วง, การจลาจล, การนัดหยุดงาน, การถูกปฏิเสธไม่ให้ออกและเข้าเมืองจากเจ้าหน้าที่ตรวจคนเข้าเมืองและเจ้าหน้าที่กรมแรงงานทั้งที่เมืองไทยและต่างประเทศซึ่งอยู่นอกเหนือความควบคุมของบริษัทฯ**
- ค่าทิปไกด์ท้องถิ่น, พนักงานขับรถ รวมทั้งทิป 1,500 บาท/ทริป/ลูกทัวร์ 1 ท่าน**
- ค่าใช้จ่ายที่เกี่ยวข้องกับโรค COVID-19 ทุกกรณี**
- ค่าวีซ่าท่องเที่ยวเข้าประเทศจีน กรณีทางรัฐบาลจีนประกาศยกเลิกฟรีวีซ่า หรือเดินทางเข้าประเทศจีนเกิน 180 วัน/ปี ทั้งนี้ขึ้นอยู่กับประกาศของทางรัฐบาลจีนเป็นหลัก**
- ค่าดำเนินการวีซ่าจีนสำหรับชาวต่างชาติที่ไม่ได้รับการยกเว้นยื่นวีซ่า ผู้เดินทางต้องเป็นผู้ดำเนินการยื่นวีซ่าด้วยตนเอง และชำระค่าธรรมเนียมวีซ่าจีนสำหรับชาวต่างชาติหรือต่างด้าว**

****ทิปหัวหน้าทัวร์ ไม่บังคับ ขึ้นอยู่กับความพึงพอใจของท่าน****



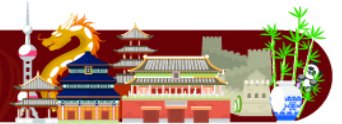
CHINA


กรณีที่ท่านต้องออกตัวภายใน เช่น (ตัวเครื่องบิน, ตัวรถทัวร์, ตัวรถไฟ) กรุณาสอบถามที่เจ้าหน้าที่ทุกครั้งก่อนทำการออกตัว เนื่องจากสายการบินอาจมีการปรับเปลี่ยนไฟล์บิน หรือเวลาบินโดยไม่ได้แจ้งให้ทราบล่วงหน้า ทางบริษัทฯ จะไม่รับผิดชอบใด ๆ ในกรณี ท่านออกตัวภายในโดยไม่แจ้งให้ทราบและหากไฟล์บินมีการปรับเปลี่ยนเวลาบินเพราะถือว่าท่านยอมรับในเงื่อนไขดังกล่าว



- บริษัท ขอสงวนสิทธิ์ในการเก็บค่าเช่ารถเช่าทั้งหมด กรณีท่านยกเลิกการเดินทางและผลทางทะเลขณะเดินทางเมครบตามจำนวนที่บริษัท กำหนดไว้ (15 ท่านขึ้นไป) เนื่องจากเกิดความเสียหายต่อทางบริษัท และผู้เดินทางอื่นที่เดินทางในคณะเดียวกัน บริษัทต้องนำไปชำระค่าเสียหายต่าง ๆ ที่เกิดจากการยกเลิกของท่าน
- กรณีที่ท่านต้องออกตัวภายใน เช่น (ตัวเครื่องบิน, ตัวรถทัวร์, ตัวรถไฟ) กรุณาสอบถามที่เจ้าหน้าที่ทุกครั้งก่อนทำการออกตัว เนื่องจากสายการบินอาจมีการปรับเปลี่ยนพลับบิน หรือเวลาบิน โดยไม่ได้แจ้งให้ทราบล่วงหน้า ทางบริษัทฯ จะไม่รับผิดชอบใดๆ ในกรณี ถ้าท่านออกตัวภายในโดยไม่แจ้งให้ทราบและหากพลับบินมีการปรับเปลี่ยนเวลาบินเพราะถือว่าท่านยอมรับในเงื่อนไขดังกล่าว
- กรณีผู้เดินทางที่ต้องการความช่วยเหลือเป็นพิเศษ เช่น การขอใช้วีลแชร์ที่สนามบิน กรุณาแจ้งบริษัทฯ อย่างน้อย 7 วัน ก่อนการเดินทาง หรือเริ่มตั้งแต่ท่านจองทัวร์ มิฉะนั้นทางบริษัทฯ ไม่สามารถจัดการได้ล่วงหน้า ทางบริษัทฯ ขอสงวนสิทธิ์ในการเรียกเก็บค่าใช้จ่ายตามจริงที่เกิดขึ้นกับผู้เดินทาง (ถ้ามี)
- กรณีท่านเป็นอิสลาม ไม่สามารถทานอาหารบางประเภทได้ โปรดระบุให้ชัดเจนก่อนทำการจอง กรณีแจ้งล่วงหน้าก่อนเดินทาง กะทันหัน อาจมีค่าใช้จ่ายเพิ่มเติม
- กรณีใช้หนังสือเดินทางราชการ (เล่มน้ำเงิน) เดินทางเพื่อการท่องเที่ยวเกี่ยวกับคณะทัวร์ หากท่านถูกปฏิเสธในการเข้า - ออกประเทศใดๆ ก็ตาม ทางบริษัทฯ ขอสงวนสิทธิ์ไม่คืนค่าทัวร์และรับผิดชอบใดๆ ทั้งสิ้น
- เมื่อท่านได้ชำระเงินมัดจำหรือทั้งหมด ทางบริษัทฯ จะถือว่าท่านรับทราบและยอมรับในเงื่อนไขต่างๆ ของบริษัทฯ ที่ได้ระบุไว้ในรายการทัวร์ทั้งหมด

โรงแรมที่พัก



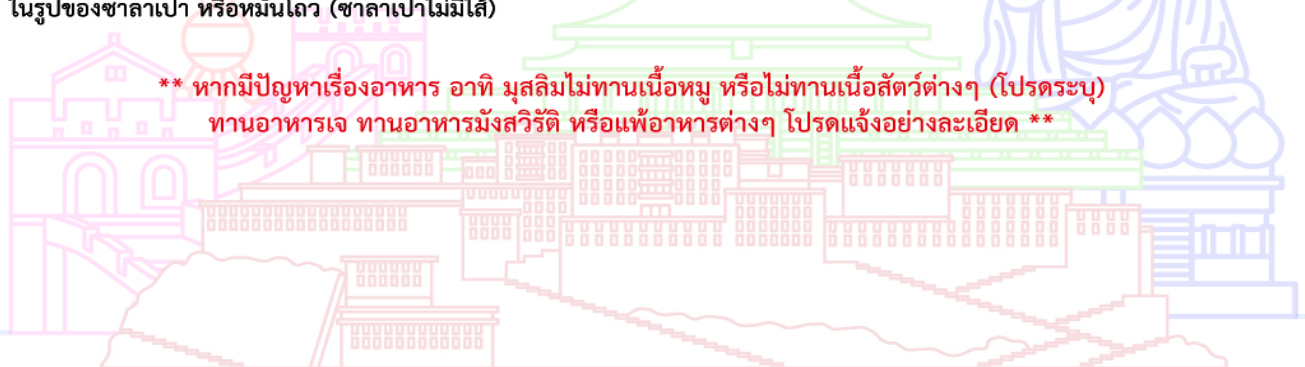
 เนื่องจากห้องพักของโรงแรมในประเทศจีนนั้น มีห้องพักประเภท DOUBLE BED (DBL) ค่อนข้างจำกัด หากลูกค้ามีความประสงค์จะพักห้องประเภทนี้ ควรแจ้งเจ้าหน้าที่ล่วงหน้าก่อนทำการจอง บริษัทฯ จะยึดประเภทห้องพักตามใบจองจากบริษัทเอเจนซี่ที่ท่านทำการจองทัวร์มาเท่านั้น หากมีการปรับเปลี่ยนห้องพักในระยะเวลาใกล้วันเดินทาง บริษัทฯ ขอสงวนสิทธิ์เปลี่ยนแปลงประเภทห้องพักโรงแรมที่ระบุในรายการทัวร์ เป็นเพียงโรงแรมที่นำเสนอเบื้องต้นเท่านั้น ซึ่งอาจจะมีการเปลี่ยนแปลง แต่โรงแรมที่เข้าพักจะเป็นโรงแรมระดับเดียวกันเท่านั้น (มาตรฐานประเทศจีน)

อาหาร



 อาหารท้องถิ่นของประเทศจีน ชาวจีนนิยมรับประทานทั้งผัก และเนื้อสัตว์เป็นอาหารหลักพอๆกัน ส่วนอาหารประเภทข้าวแป้งก็จะออกมาในรูปของซาลาเปา หรือหมั่นโถว (ซาลาเปาไม่มีไส้)

**** หากมีปัญหาเรื่องอาหาร อาทิ มุสลิมไม่ทานเนื้อหมู หรือไม่ทานเนื้อสัตว์ต่างๆ (โปรดระบุ) ทานอาหารเจ ทานอาหารมังสวิรัต หรือแพ้อาหารต่างๆ โปรดแจ้งอย่างละเอียด ****





- **บริษัทฯ มสทชในการเปลี่ยนแปลงโปรแกรมทัวร์ในกรณีเกิดเหตุสุดวิสัยจนไม่อาจแก้ไขได้**
- **เที่ยวบิน, ราคาและรายการท่องเที่ยว สามารถเปลี่ยนแปลงได้ตามความเหมาะสมโดยคำนึงถึงผลประโยชน์ของผู้เดินทางเป็นสำคัญ**
- **หนังสือเดินทางต้องมีอายุการใช้งานเหลือไม่น้อยกว่า 6 เดือน และบริษัทฯ รับผิดชอบเฉพาะผู้มีจุดประสงค์เดินทางเพื่อท่องเที่ยวเท่านั้น (หนังสือเดินทางต้องมีอายุเหลือใช้งานไม่น้อยกว่า 6 เดือน บริษัทฯ ไม่รับผิดชอบหากอายุเหลือไม่ถึงและไม่สามารถเดินทางได้)**
- **ทางบริษัทฯ จะไม่รับผิดชอบใดๆ ทั้งสิ้น หากเกิดความล่าช้าของสายการบิน, สายการบินยกเลิกบิน , การประท้วง, การนัดหยุดงาน, การก่อกองกำลังหรือกรณีท่านถูกปฏิเสธการเข้าหรือออกเมืองจากเจ้าหน้าที่ตรวจคนเข้าเมือง หรือ เจ้าหน้าที่กรมแรงงานทั้งจากไทย และต่างประเทศซึ่งอยู่นอกเหนือความรับผิดชอบของบริษัทฯ หรือเหตุภัยพิบัติทางธรรมชาติ (ซึ่งลูกค้าจะต้องยอมรับในเงื่อนไขนี้ในกรณีที่เกิดเหตุสุดวิสัย ซึ่งอาจจะปรับเปลี่ยนโปรแกรมตามความเหมาะสม)**
- **ทางบริษัทฯ จะไม่รับผิดชอบใดๆ ทั้งสิ้น หากผู้เดินทางประสบเหตุสภาวะฉุกเฉินจากโรคประจำตัว ซึ่งไม่ได้เกิดจากอุบัติเหตุ ในรายการท่องเที่ยว (ซึ่งลูกค้าจะต้องยอมรับในเงื่อนไขนี้ในกรณีที่เกิดเหตุสุดวิสัย ซึ่งอยู่นอกเหนือความรับผิดชอบของบริษัทฯ)**
- **ทางบริษัทฯ จะไม่รับผิดชอบใดๆ ทั้งสิ้น หากท่านใช้บริการของทางบริษัทฯ ไม่ครบ อาทิ ไม่เที่ยวบางรายการ, ไม่ทานอาหารบางมื้อ, เพราะค่าใช้จ่ายทุกอย่างทางบริษัทฯ ได้ชำระค่าใช้จ่ายให้ตัวแทนต่างประเทศแบบเหมาจ่ายขาด ก่อนเดินทางเรียบร้อยแล้ว เป็นการชำระเหมาขาด**
- **ทางบริษัทฯ จะไม่รับผิดชอบใดๆ ทั้งสิ้น หากเกิดสิ่งของสูญหายจากการโจรกรรมและหรือเกิดอุบัติเหตุที่เกิดจากความประมาทของนักท่องเที่ยวเองหรือในกรณีที่กระเป๋าเกิดสูญหายหรือชำรุดจากสายการบิน**
- **กรณีที่การตรวจคนเข้าเมืองทั้งที่กรุงเทพฯ และในต่างประเทศปฏิเสธมิให้เดินทางออกหรือเข้าประเทศที่ระบุไว้ในรายการเดินทาง บริษัทฯ ขอสงวนสิทธิ์ที่จะไม่คืนค่าบริการไม่ว่ากรณีใดๆ ทั้งสิ้น**
- **ตัวเครื่องบินเป็นตัวราคาพิเศษ กรณีที่ท่านไม่เดินทางพร้อมคณะไม่สามารถนำมาเลื่อนวันหรือคืนเงินและไม่สามารถเปลี่ยนชื่อได้ หากมีการปรับราคาบัตรโดยสารสูงขึ้น ตามอัตราค่าน้ำมันหรือค่าเงินแลกเปลี่ยน ทางบริษัท ขอสงวนสิทธิ์ปรับราคาตัวดังกล่าว**
- **เมื่อท่านตกลงชำระเงินไม่ว่าทั้งหมดหรือบางส่วนผ่านตัวแทนของบริษัทฯ หรือชำระโดยตรงกับทางบริษัทฯ ทางบริษัทฯ จะถือว่าท่านได้ยอมรับในเงื่อนไขข้อตกลงต่างๆ ที่ได้ระบุไว้ข้างต้นนี้แล้วทั้งหมด**
- **กรุ๊ปที่เดินทางช่วงวันหยุดหรือเทศกาลที่ต้องการันตีมัดจำกับสายการบินหรือผ่านตัวแทนในประเทศหรือต่างประเทศ รวมถึงเที่ยวบินพิเศษ เช่น Charter Flight, Extra Flight จะไม่มีการคืนเงินมัดจำหรือค่าทัวร์ทั้งหมด**
- **ในกรณีของ PASSPORT นั้น จะต้องไม่มีการชำรุด เปียกน้ำ การขีดเขียนรูปต่างๆ หรือแม้กระทั่งตราปั๊มลายการ์ตูน ที่ไม่ใช่อุปกรณ์ประทับตราอย่างเป็นทางการของตม. กรุณาตรวจสอบ PASSPORT ของท่านก่อนการเดินทางทุกครั้ง หาก ตม. ปฏิเสธการเข้า-ออกเมืองของท่าน ทางบริษัทฯ จะไม่รับผิดชอบใดๆ ทั้งสิ้น**
- **กรณีมี "คดีความ" ที่ไม่อนุญาตให้ท่านเดินทางออกนอกประเทศได้ โปรดทำการตรวจสอบก่อนการจองทัวร์ว่าท่านสามารถเดินทางออกนอกประเทศได้หรือไม่ ถ้าไม่สามารถเดินทางได้ ซึ่งเป็นสิ่งที่อยู่เหนือการควบคุมของบริษัทฯ ทางบริษัทฯ จะไม่รับผิดชอบใดๆ ทั้งสิ้น**
- **กรณี "หญิงตั้งครรภ์" ท่านจะต้องมีใบรับรองแพทย์ ระบุชัดเจนว่าสามารถเดินทางออกนอกประเทศได้ รวมถึงรายละเอียดอายุครรภ์ที่ชัดเจน สิ่งนี้อยู่เหนือการควบคุมของบริษัทฯ ทางบริษัทฯ จะไม่รับผิดชอบใดๆ ทั้งสิ้น**
- **ภาพที่ใช้เพื่อการโฆษณาเท่านั้น**



ก่อนตัดสินใจจองทัวร์ควรรอ่านเงื่อนไขการเดินทางและรายการทัวร์อย่างละเอียด
ทุกหน้าอย่างถี่ถ้วนแล้วจึงมัดจำเพื่อประโยชน์ของท่านเอง

