



**อัพทัวร์ แอนด์ ทราเวล**  
**UP TOUR & TRAVEL**  
 27 ถนนราชมิวราชมรรคาซอย 20  
 แขวงช่องนนทรี เขตยานนาวา กรุงเทพฯ 10120  
 Tel : 02-120-4918  
 Hotline : 088-636-4614

E-Mail : uptourandtravel@outlook.com  
 Line @ : uptour  
 Facebook : Up tour and Travel  
 www.uptourandtravel.com



TAT License : 11-09921

8 DAYS 7 NIGHTS **ซินเจียง**

# XINJIANG Grassland

**SHANGHAI AIRLINES SHFMURC1**

**อิหฺนิง · ทุ่งลาเวนเดอร์ · ทุ่งหญ้าคาลาจัน**

เทียนตี้แคนยอนชุยถุน / ทะเลสาบไซหลี่มู่ / THE GUO ZIGOU BRIDGE  
 ถนนคู้จิง / ทุ่งหญ้านาราตี (รวมนั่งกระเช้า) / ทุ่งหญ้าแห่งท้องฟ้า  
 ทุ่งหญ้าคาลาจัน / เทียนตี้แคนยอนคั่วเคอซู่ / TEKES TAI CHI ALTAR  
 ทุ่งดอกลาเวนเดอร์อีพาเอ้อฮัน / หมู่บ้านคาลาจัน

ลิ้มรสเมนูพิเศษ  
สุกี้หม้อไฟ  
อาหารกลางวัน

นั่งรถไฟความเร็วสูง  
จาก อิหฺนิง  
ไป อุหลู่มู่จี

พักโรงแรม  
ระดับ  
๓๓๓๓

พิเศษรวม  
ประกันสุขภาพ  
ประกันอุบัติเหตุ

ทัวร์ครบรส  
ไปล้งร้านช้อปปิ้ง  
ไม่ขายอ้อเฟ้อ

**ราคาเพียง**  
**62,999**  
**FREE VISA**

เดินทาง : 17 - 24 พฤษภาคม 2568

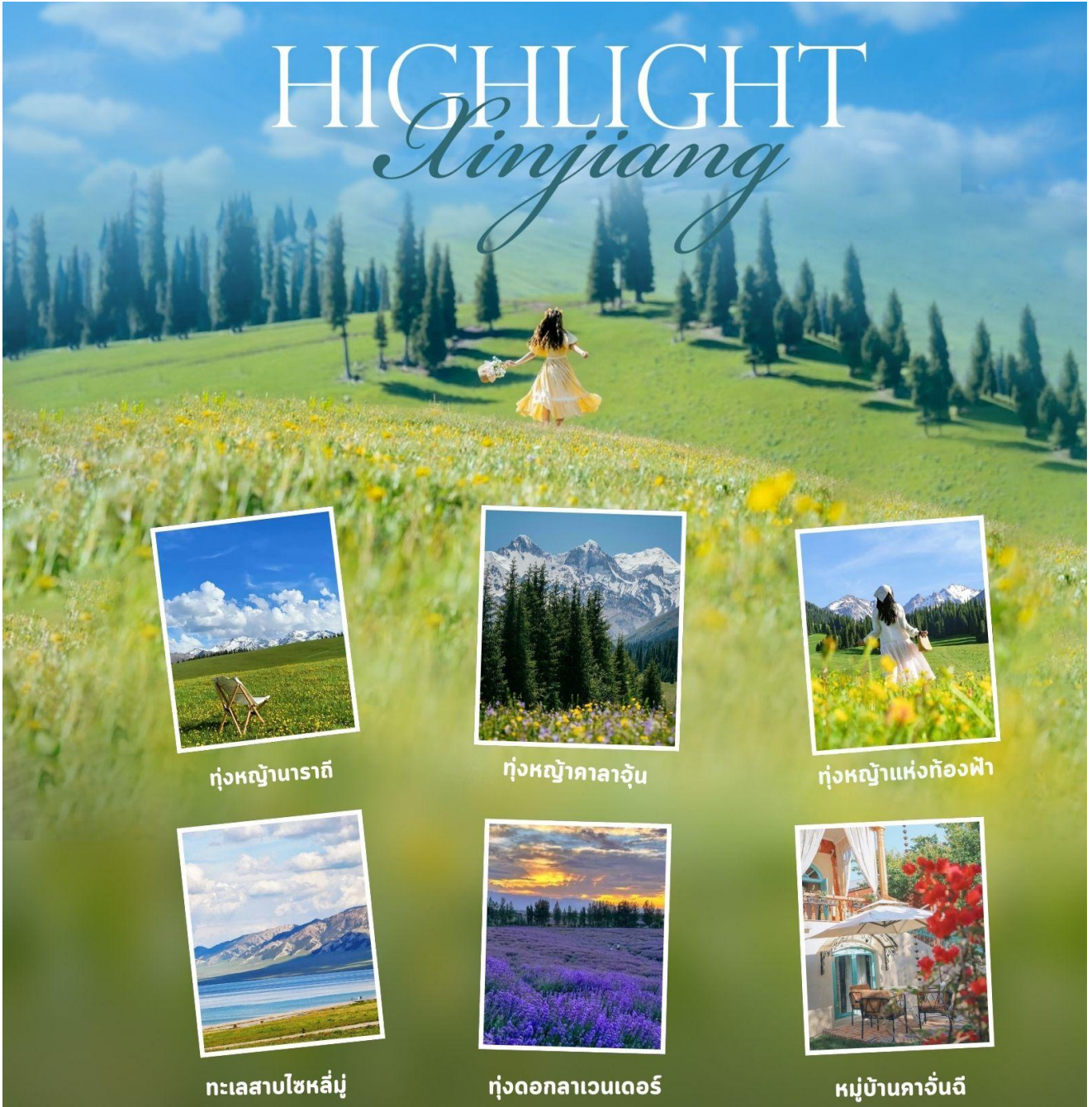
วันที่	กำหนดการ	เข้า	เที่ยง	เย็น	โรงแรม
1	กรุงเทพฯ (สนามบินสุวรรณภูมิ) – เชียงไฮ้ (FM854:11.50-17.10) – เชียงไฮ้ – อุหลู่มู่จี (FM9223: 19.55-01.25+1)	X	✈	✈	MERCURE WANDA HOTEL หรือเทียบเท่าระดับ 4 ⬢⬢⬢⬢
2	อุหลู่มู่จี – เมืองชุยถุน – แกรนด์แคนยอนชุยถุน – เมืองป้อเล่อ	🍴	🍴	🍴	XI HAI LI JING HOTEL หรือเทียบเท่าระดับ 4 ⬢⬢⬢⬢
3	เมืองป้อเล่อ – ทะเลสาบไซหลี่มู่ – THE GUO ZIGOU BRIDGE – เมืองอิหฺนิง – ถนนคู้จิง	🍴	🍴	🍴	REZEN HAU TING HOTEL หรือเทียบเท่าระดับ 4 ⬢⬢⬢⬢
4	เมืองอิหฺนิง – เมืองนาราตี – ทุ่งหญ้านาราตี (รวมนั่งกระเช้า) – ทุ่งหญ้าแห่งท้องฟ้า	🍴	🍴	🍴	WAN SEN HOTEL หรือเทียบเท่าระดับ 4 ⬢⬢⬢⬢
5	เมืองนาราตี – เมืองเทอเค่อซื่อ – ทุ่งหญ้าคาลาจัน – แกรนด์แคนยอนคั่วเคอซู่	🍴	🍴	🍴	REZEN ZI JIN HUA HOTEL หรือเทียบเท่าระดับ 4 ⬢⬢⬢⬢
6	เมืองเทอเค่อซื่อ – TEKES TAI CHI ALTAR – ทุ่งดอกลาเวนเดอร์อีพาเอ้อฮัน (รวมรถแบดเตอร์) – เมืองอิหฺนิง	🍴	🍴	🍴	REZEN HAU TING HOTEL หรือเทียบเท่าระดับ 4 ⬢⬢⬢⬢
7	เมืองอิหฺนิง – หมู่บ้านคาลาจัน – นั่งรถไฟความเร็วสูง – เมืองอุหลู่มู่จี	🍴	🍴	🍴	MERCURE WANDA HOTEL หรือเทียบเท่าระดับ 4 ⬢⬢⬢⬢
8	อุหลู่มู่จี – เชียงไฮ้ (MU5688:11.05-16.05) – เชียงไฮ้ – กรุงเทพฯ (MU547: 21.00-00.40+1)	🍴	✈	✈	

กรุณาเตรียมค่าทิปหัวหน้าทัวร์,ไกด์และคนขับรถ จำนวน 2,500 บาท ตลอดการเดินทาง

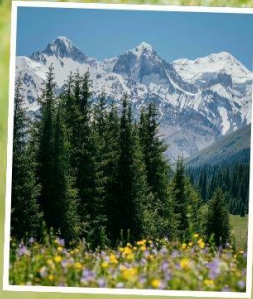


# HIGHLIGHT

## *Linjiang*



ทุ่งหญ้านาราตี



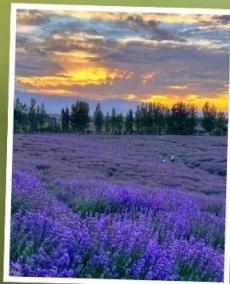
ทุ่งหญ้าคาลาจัน



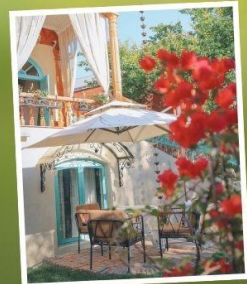
ทุ่งหญ้าแห่งท้องฟ้า



ทะเลสาบไซหลี่มู่



ทุ่งดอกลาเวนเดอร์



หมู่บ้านคางจันฉี

### เที่ยวครบ..จบทุกไฮไลต์ !!

- นั่งกระเช้าชม..ดินแดนมนต์เสน่ห์แห่งโลกเทพนิยาย..ทุ่งหญ้านาราตี
- สูดอากาศไอโซนธรรมชาติ ทุ่งหญ้าแห่งท้องฟ้า เขียวขจีสุดลูกหูลูกตา
- หยดน้ำตาหยดสุดท้ายของแอตแลนติก..ทะเลสาบไซหลี่มู่ ไข่มุกแห่งเอเชียกลาง
- ต้าซ่า..ทุ่งดอกลาเวนเดอร์อีฟาเอ่ออัน บานสะพรั่งสวยงามและกลิ่นหอมสดชื่น
- ทุ่งหญ้าดั่งภาพวาดที่พระเจ้าแต่งแต้ม ทุ่งหญ้าคาลาจัน
- สะพานแขวนสุดโด่งดังของซินเจียง THE GUOZIGOU BRIDGE
- สัมผัสวิถีชีวิตของชาวอุยกูร์ หมู่บ้านคางจันฉี สถานที่ท่องเที่ยวระดับ 4A
- ลิ้มรสเมนูพิเศษ..อาหารกว้างตุ้ง,สุกัหมือไฟ





## โปรแกรมการเดินทาง

**วันแรก** กรุงเทพฯ (สนามบินสุวรรณภูมิ) – เชียงใต้ (FM854:11.50-17.10) – เชียงใต้ – อุหล่มู๋จี (FM9223: 19.55-01.25+1)

09.30 น. คณะพร้อมกันที่ ท่าอากาศยานสุวรรณภูมิ ณ อาคารผู้โดยสารขาออก (ระหว่างประเทศ) ชั้น 4 ประตู 9 บริเวณ ISLAND-U สายการบิน SHANGHAI AIRLINE (FM) โดยมีเจ้าหน้าที่จากทางบริษัทฯ คอยต้อนรับ และอำนวยความสะดวกแก่ท่านก่อนออกเดินทาง

11.50 น. เห็นฟ้าสู่ เมืองเชียงใหม่ โดยสายการบิน SHANGHAI AIRLINE เที่ยวบินที่ FM854 ➔  
**(บริการอาหารและเครื่องดื่มบนเครื่อง)**

- เที่ยวบินหรือเวลาอาจมีการเปลี่ยนแปลง ทั้งนี้ขึ้นอยู่กับสายการบินเป็นผู้กำหนด
- ขอสงวนสิทธิ์ในการเลือกที่นั่งบนเครื่องบิน เนื่องจากการจัดที่นั่งบนเครื่องบิน เป็นสิทธิ์ของเจ้าหน้าที่ เช็คอิน ซึ่งทางบริษัทไม่สามารถเข้าไปแทรกแซงได้

17.10 น. เดินทางถึง สนามบินเมืองเชียงใหม่ “นครปารีสแห่งตะวันออก ” ปัจจุบันเชียงใหม่เป็นศูนย์กลางอุตสาหกรรมที่ใหญ่ที่สุดของจีน จากนั้นนำท่านต่อเครื่องเดินทางสู่ เมืองอุหล่มู๋จี

19.55 น. เห็นฟ้าสู่ เมืองอุหล่มู๋จี โดยสายการบิน SHANGHAI AIRLINE เที่ยวบินที่ FM9223 ➔

01.25 น.+1 เดินทางถึง เมืองอุหล่มู๋จี เมืองเอกของมณฑลซินเจียง พลเมืองของซินเจียงกว่า 70%นับถือศาสนาอิสลาม อีกทั้งภาษา สำคัญคือ เว่ยอู่เอ๋อร์ รองลงมาคือภาษาจีนกลาง หลังจากผ่านพิธีการตรวจคนเข้าเมือง จากนั้นนำท่านเข้าสู่โรงแรมที่พัก

พักที่ MERCURE WANDA HOTEL หรือเทียบเท่าระดับ 4

**วันที่สอง** อุหล่มู๋จี – เมืองขุยกุน – แกรนด์แคนยอนขุยกุน – เมืองป้อเล่อ

**เช้า** **รับประทานอาหารเช้า ณ ห้องอาหารโรงแรม**

นำท่านเดินทางสู่ เมืองขุยกุน (ใช้เวลาเดินทางประมาณ 3 ชั่วโมง) จุดบรรจบเส้นทางซินเจียงเหนือ และซินเจียงตะวันตก นำท่านเดินทางสู่ แกรนด์แคนยอนขุยกุน เป็นดินแดนที่ธรรมชาติสร้างขึ้นมาหลายล้านปีอันเนื่องจากการไหลเซาะของน้ำหิมะที่ไหลผ่านจากภูเขาเทียนชาน ได้จรดเหนือมีความยาว 20 กิโลเมตร ส่วนเว้าของหุบเขาลึก 100-400 เมตร กว้าง 800-1,000 เมตร สูง 200 กว่าเมตร ผาหินตั้งตระหง่านสูงๆ ต่ำๆ รวากับป่าหินที่ถูกเสริมสร้างจากสวรรค์ เรียงรายเป็นชั้นๆ บ้างคล้ายภูเขาหิมะ ช่องแคบ สนามหญ้า และลำห้วยไหลผ่านส่องสะท้อนสีสนสวยงามอีกภาพหนึ่ง



- เที่ยง**      **📍 รับประทานอาหารกลางวันที่ภัตตาคาร**  
**บ่าย**      นำท่านเดินทางสู่ **เมืองป้อเล่อ (ใช้เวลาเดินทางประมาณ 3.30 ชั่วโมง)** ตั้งอยู่ทางตอนเหนือของจีนเจียงติดกับชายแดนประเทศคาซัคสถานมีภูมิประเทศที่สวยงาม โดยล้อมรอบด้วยเทือกเขาและทุ่งหญ้าอันกว้างใหญ่ ประชากรและวัฒนธรรมประชากรในเมืองป้อเล่อประกอบด้วยหลายชนกลุ่มน้อย เช่น มองโกล, คาซัค, หุยและอุยกูร์วัฒนธรรมมีความหลากหลาย และยังเป็นเมืองที่มีความสำคัญทางประวัติศาสตร์และวัฒนธรรมของจีนเจียง
- ค่ำ**      **📍 รับประทานอาหารค่ำที่ภัตตาคาร**  
**📍 พักที่ XI HAI LI JING HOTEL หรือเทียบเท่าระดับ 4 🌟🌟🌟🌟**

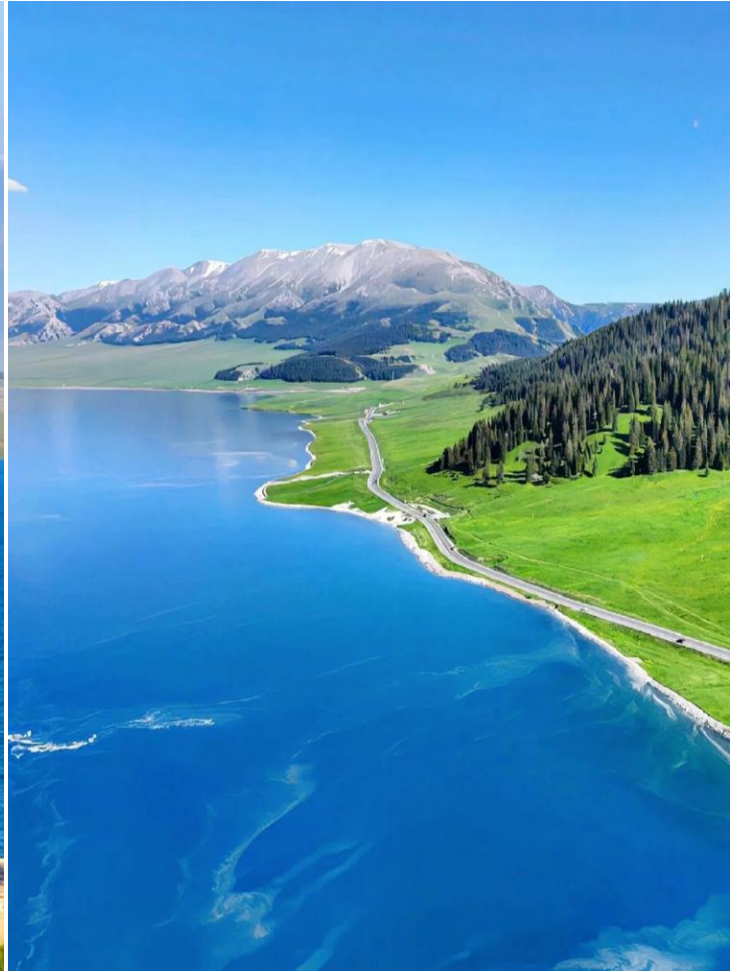
**วันที่สาม**      เมืองป้อเล่อ – ทะเลสาบไซหลี่มู่ – THE GUO ZIGOU BRIDGE – เมืองอีหนิง – ถนนลู่อูชิง

- เช้า**      **📍 รับประทานอาหารเช้า ณ ห้องอาหารโรงแรม**  
 นำท่านเดินทางสู่ **ทะเลสาบไซหลี่มู่ (ใช้เวลาเดินทางประมาณ 1.30 ชั่วโมง)** หรือที่รู้จักกันในนามทะเลสาบเซย์ราม (Sayram Lake) อยู่ในอ้อมกอดแห่งขุนเขาเทียนชาน ทะเลสาบไซหลี่มู่อยู่ในวงล้อมของเทือกเขาเทียนชานด้านตะวันตกเฉียงเหนือ ตั้งอยู่บนความสูง 2,073 เมตรจากระดับน้ำทะเล และมีความลึกสุด 86 เมตร1 เป็นทะเลสาบที่มีขนาดใหญ่ที่สุดในมณฑลจีนเจียง12 เกิดจากการบิดตัวของแนวเทือกเขาหิมาลัย ทำให้บริเวณนี้มีการยุบตัวและเกิดเป็นทะเลสาบ1ทะเลสาบไซหลี่มู่ได้รับการขนานนามว่า **"ทะเลสาบสรวงสวรรค์"** เนื่องจากทิวทัศน์รอบทะเลสาบเต็มไปด้วยทุ่งหญ้าเขียวขจี มีดอกไม้ป่าสีเหลือง สีส้มพู่ สีม่วง



อยู่ทั่วไป และมีภูเขารอบทะเลสาบปกคลุมด้วยหิมะ 1 นอกจากนี้ยังเป็นที่รู้จักในชื่อ "หยดน้ำตาหยดสุดท้ายของแอตแลนติก" เนื่องจากได้รับอิทธิพลจากกระแสน้ำอุ่นจากมหาสมุทรแอตแลนติก





นำท่านเดินทางสู่ **THE GUOZIGOU BRIDGE** เป็นสะพานที่มีชื่อเสียงและสวยงามแห่งหนึ่งในประเทศจีน ตั้งอยู่ในเขตปกครองตนเองซินเจียงอุยกูร์ สะพานนี้เป็นส่วนหนึ่งของทางหลวง G30 ที่เชื่อมต่อระหว่างเมืองอูหลุมูฉี และเมืองอีหนิง ที่มีทิวทัศน์สวยงามและมีชื่อเสียงในซินเจียง สะพานกั๋วจื่อโกวเป็นสะพานแขวน (suspension bridge) ที่มีความยาวประมาณ 700 เมตร สูงจากพื้นหุบเขาประมาณ 200 เมตร ออกแบบมาเพื่อให้ทนต่อสภาพอากาศที่รุนแรงและแผ่นดินไหว สะพานนี้ช่วยลดระยะเวลาและความยากลำบากในการเดินทางผ่านหุบเขากั๋วจื่อโกว ซึ่งเดิมทีเป็นเส้นทางที่คดเคี้ยวและอันตรายและเป็นส่วนหนึ่งของเส้นทางสายไหมใหม่ (New Silk Road) ที่เชื่อมต่อจีนกับเอเชียกลางและยุโรป บริเวณรอบสะพานมีทิวทัศน์ของหุบเขา ทุ่งหญ้า และป่าสนที่สวยงาม โดยเฉพาะในฤดูร้อนและฤดูใบไม้ร่วง เป็นจุดท่องเที่ยวที่ได้รับความนิยมจากนักท่องเที่ยวทั้งในและนอกประเทศ ให้ท่านแวะชมสะพานและถ่ายรูปได้จากจุดชมวิวหลายแห่งรอบหุบเขา



**เที่ยง**                    **📍 รับประทานอาหารกลางวันที่ภัตตาคาร**  
**บ่าย**                    นำท่านเดินทางสู่ **เมืองอี่หนิง (ใช้เวลาเดินทางประมาณ 2.30 ชั่วโมง)** เป็นเมืองสำคัญทางตะวันตกของ  
 เขตปกครองตนเองซินเจียงอุยกูร์ ประเทศจีน ตั้งอยู่ใกล้ชายแดนประเทศคาซัคสถาน และเป็นศูนย์กลางทาง  
 เศรษฐกิจ การค้า และวัฒนธรรมของภูมิภาคนี้ นอกจากนี้ยังเป็นหุบเขาที่อุดมสมบูรณ์และมีทิวทัศน์สวยงาม  
 จากนั้นนำท่านสู่ **ถนนลูซิง** เป็นย่านเก่าแก่ในเมืองอี่หนิง สร้างขึ้นในช่วงกลางทศวรรษ 1930 โดยวิศวกรชาว  
 เยอรมัน โดยมีลักษณะเป็นถนนหกเหลี่ยม ถนนลูซิงได้กลายเป็นสถานที่ท่องเที่ยวที่ดึงดูดนักท่องเที่ยวด้วย  
 เสน่ห์ที่เป็นเอกลักษณ์และสถาปัตยกรรมที่มีสีสัน ร้านค้าและร้านอาหารดั้งเดิม รวมถึงบรรยากาศที่ผสมผสาน  
 ระหว่างวัฒนธรรมดั้งเดิมและความทันสมัย อีกทั้งรัฐบาลท้องถิ่นได้ทำการอนุรักษ์และปรับปรุงย่าน  
 ประวัติศาสตร์แห่งนี้ โดยไม่เพียงแต่รักษาสภาพแวดล้อมทางประวัติศาสตร์ไว้เท่านั้น แต่ยังปรับปรุงสภาพ  
 ความเป็นอยู่ของชาวท้องถิ่นอีกด้วย

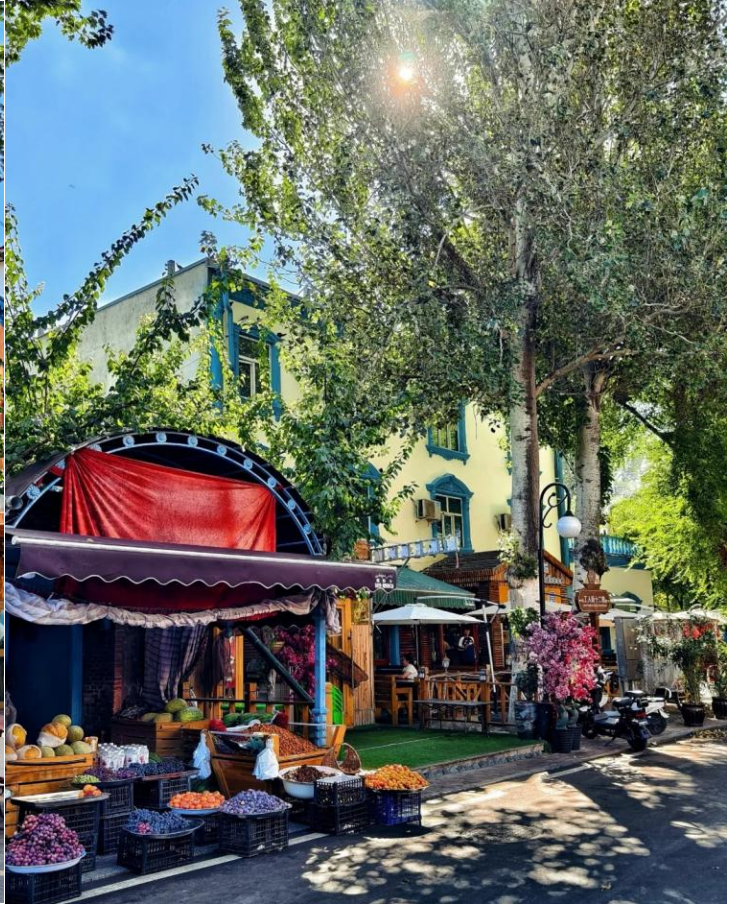


อัพทัวร์ แอนด์ ทราเวล  
UP TOUR & TRAVEL  
27 ถนนราชมงคลราชชนนิครินทร์ ซอย 20  
แขวงช่องนนท์ เขตยานนาวา กรุงเทพฯ 10120  
Tel : 02-120-4918  
Hotline : 088-636-4614

E-Mail : [uptourandtravel@outlook.com](mailto:uptourandtravel@outlook.com)  
Line @ : [uptour](https://www.line.me/tv/uptour)  
Facebook : [Up tour and Travel](https://www.facebook.com/uptourandtravel)  
[www.uptourandtravel.com](http://www.uptourandtravel.com)



TAT License : 11-09921







**คำ**                    ๑๐ รับประทานอาหารค่ำที่ภัตตาคาร  
 📍 พักที่ REZEN HAU TING HOTEL หรือเทียบเท่าระดับ 4 🌟🌟🌟🌟

**วันที่สี่**            เมืองอิ๋นหิง – เมืองนาราถิ – ทุ่งหญ้าานาราถิ (รวมนั่งกระเช้า) – ทุ่งหญ้าแห่งท้องฟ้า

**เช้า**                    ๑๐ รับประทานอาหารเช้า ณ ห้องอาหารโรงแรม  
 นำท่านเดินทางสู่ เมืองนาราถิ (ใช้เวลาเดินทางประมาณ 3 ชั่วโมง) เป็นเมืองเล็ก ๆ ที่ตั้งอยู่ในหุบเขาอิลี ในเขตปกครองตนเองซินเจียงอุยกูร์ เมืองนี้เป็นที่รู้จักจากทิวทัศน์ธรรมชาติที่สวยงามและเป็นจุดหมายปลายทางยอดนิยมสำหรับนักท่องเที่ยวที่ชื่นชอบธรรมชาติ หุบเขาอิลีซึ่งเป็นหุบเขาที่อุดมสมบูรณ์และมีทิวทัศน์ธรรมชาติที่สวยงาม จากนั้นนำท่านสู่ ทุ่งหญ้าานาราถิ (รวมนั่งกระเช้า) ชมทุ่งหญ้าอันกว้างใหญ่ที่สวยงามและเป็นที่ยอดนิยมในหมู่นักท่องเที่ยว ทุ่งหญ้าานาราถิ อยู่ติดกับจุดตัดของทางหลวงแผ่นดินหมายเลข 217 (Duku Highway) และทางหลวงแผ่นดินหมายเลข 218 Nalati มี Gong Naisi อยู่ทางทิศตะวันออก Kurdning และ Chaxi(คาซี) ทางทิศตะวันตก Tangbula และ Fairy Lake ทางทิศเหนือและ Bayinbulak ทางทิศใต้ ช้างในมีสถานที่ท่องเที่ยวอย่างทุ่งหญ้าเฉียซี คาลาจัน อยู่อีกด้วย เป็น 1 ใน 6 ทุ่งหญ้าที่สวยงามที่สุดในประเทศจีน และใหญ่ที่สุด 1 ใน 4 ของโลก แบ่งออกเป็น 3 จุดเยี่ยมชมในฤดูร้อนสวยเหมือนแดนสวรรค์ ด้วยดอกไม้ป่า





**(หมายเหตุ: หากสภาพอากาศไม่เอื้ออำนวย จนทำให้ดอกไม้ไม่ออกดอก หรือ ออกดอกน้อย ทางบริษัทจะไม่มีการเดินทางหรือเปลี่ยนโปรแกรมใดๆทดแทนให้)**

**เที่ยง** **☉ รับประทานอาหารกลางวันที่ภัตตาคาร**

**บ่าย** นำท่านเดินทางสู่ **ทุ่งหญ้าแห่งท้องฟ้า** หรือ ทุ่งดอกไม้ป่าบาน เป็นส่วนหนึ่งของทุ่งหญ้านาราตี มีทิวทัศน์ของ ทุ่งหญ้าที่กว้างใหญ่ไพศาล สีเขียวขจีสุดลูกหูลูกตา มีแม่น้ำไหลผ่านเพิ่มความสวยงามและควมมีชีวิตชีวา นอกจากนี้ยังมีทิวทัศน์ที่หลากหลาย เช่น ทุ่งหญ้า, เนินเขา, ป่าไม้, ภูเขาหิมะ ให้ท่านสัมผัสกับอากาศบริสุทธิ์ และความรู้สึกที่ผ่อนคลาย ชมเหล่าดอกไม้ป่าที่บานตามฤดูกาล ด้วยภูมิทัศน์ที่ตั้งอยู่บนภูเขาสูง และไฮไลต์ที่ห้ามพลาด คือ มุมถ่ายรูปยอดเยี่ยม กับลำธารเล็กๆที่ไหลผ่านทุ่งหญ้า ที่ทุกคนควรต้องมาดำซาสักครั้ง



อัพทัวร์ แอนด์ ทราเวล  
UP TOUR & TRAVEL  
27 ถนนราชมิวราษารชนครินทร์ ซอย 20  
แขวงช่องนนทรี เขตยานนาวา กรุงเทพฯ 10120  
Tel : 02-120-4918  
Hotline : 088-636-4614

E-Mail : [uptourandtravel@outlook.com](mailto:uptourandtravel@outlook.com)  
Line @ : [uptour](https://www.line.me/tv/uptour)  
Facebook : [Up tour and Travel](https://www.facebook.com/uptourandtravel)  
[www.uptourandtravel.com](http://www.uptourandtravel.com)



TAT License : 11-09921



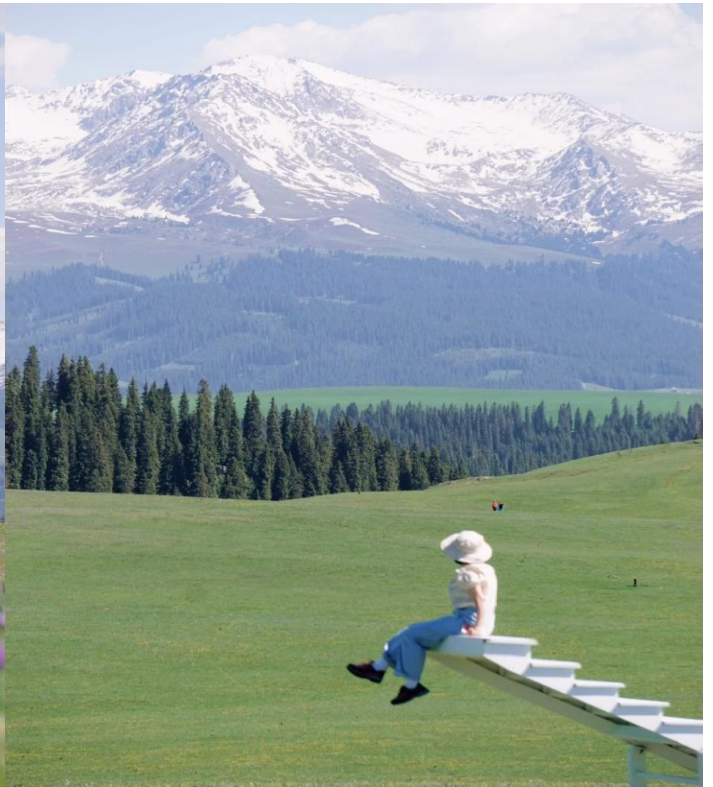


**คำ**                    ๑๐) รับประทานอาหารค่ำที่ภัตตาคาร  
 🏠 พักที่ WAN SEN HOTEL หรือเทียบเท่าระดับ 4 💎💎💎💎

**วันที่ห้า**            เมืองนาราถิ – เมืองเท่อเค่อซือ – ทุ่งหญ้าคาลาจัน – แกรนด์แคนยอนคั่วเคอซู

**เช้า**                    ๑๐) รับประทานอาหารเช้า ณ ห้องอาหารโรงแรม

นำท่านเดินทางสู่ **เมืองเท่อเค่อซือ** (ใช้เวลาเดินทางประมาณ 3 ชั่วโมง) ระหว่างทางนำท่านชม **ทุ่งหญ้าคาลาจัน** เป็นทุ่งหญ้ากว้างใหญ่ที่สวยงาม ตั้งอยู่ในหุบเขาแม่น้ำอีดี ทางตะวันตกของจีน ทุ่งหญ้าแห่งนี้แบ่งออกเป็นด้านตะวันออกและด้านตะวันตก โดยด้านตะวันตกมีหุบเขารูปทรงเหมือนจระเข้ แม่น้ำลำธาร 9 ไค้ง และทะเลสาบต่างๆ ส่วนด้านตะวันออกเป็นพื้นที่ราบสูงที่มีเอกลักษณ์ ซึ่งไม่ว่าจะเดินทางไปทางไหนก็จะพบกับฝูงม้า วัว หรือแพะเดินไปมา รวมถึงดอกไม้สีเหลือง สีม่วง และสีขาวสุดลูกหูลูกตา โดยมีเทือกเขาเทียนชานเป็นฉากหลัง





**เที่ยง** **๑๐** **รับประทานอาหารกลางวันที่ภัตตาคาร**  
**บ่าย** นำท่านเดินทางสู่ **แกรนด์แคนยอนคั่วเคอซู** ตั้งอยู่ทางตอนใต้ของเมืองเทอเคอซือ มีลักษณะเป็นชั้นหินที่ทับถมกันและมีน้ำที่ไหลมาจากเทือกเขาเทียนชานกัดเซาะเป็นเวลาหลายร้อยล้านปี ทำให้เกิดเป็นแม่น้ำกว้างที่มีลักษณะคดเคี้ยวในผาสูงชัน ล้อมรอบด้วยภูเขาสลับซับซ้อน ก่อให้เกิดแคนยอนและภูมิทัศน์ที่งดงามมากมาย จุดไฮไลต์สิ่งที่น่าสนใจ น้ำตกหูไซ่ว ไค้งน้ำจระเข้ แก้วเขียวสลับแปดโค้ง เป็นจุดชมวิวที่มองเห็นแม่น้ำที่มีโค้งวกไปวนมา ซึ่งได้รับการขนานนามว่าเป็นทิวทัศน์ที่งดงาม โดยเฉพาะยามเย็นที่พระอาทิตย์กำลังจะตกดิน ท้องฟ้าเปลี่ยนเป็นสีแดง และแม่น้ำก็สะท้อนแสงสีแดง



**ค่ำ** **๑๐** **รับประทานอาหารค่ำที่ภัตตาคาร**  
 🚗 พักที่ REZEN ZI JIN HUA HOTEL หรือเทียบเท่าระดับ 4 💎💎💎💎

**วันที่หก** เมืองเทอเคอซือ – TEKES TAI CHI ALTAR – ทุ่งดอกลาเวนเดอร์อูฟาเอ่อฮั่น (รวมรถแบตเตอร์) – เมืองอี่หนิง

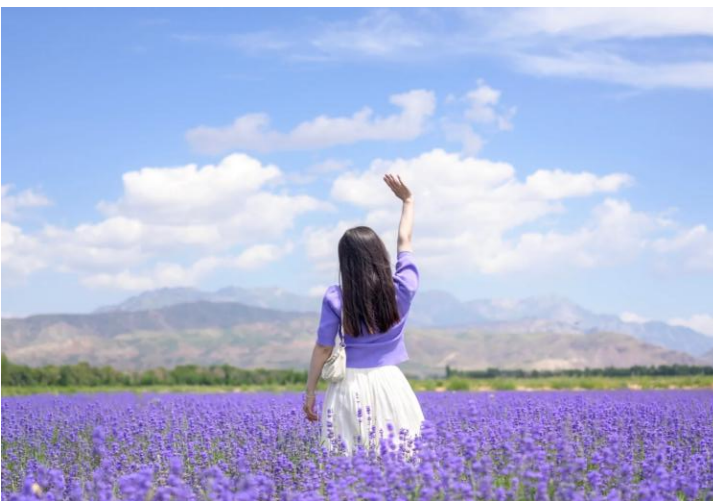
**เช้า** **๑๐** **รับประทานอาหารเช้า ณ ห้องอาหารโรงแรม**  
 นำท่านเดินทางสู่ **TEKES TAI CHI ALTAR** สวนผึ้งแห่งสวยงาม ตั้งอยู่ในเมืองเทอเคอซือ ซึ่งเป็นเมืองที่วางผังเมืองตามหลักฮวงจุ้ยแบบปากว่า หรือกระจกแปดเหลี่ยม เมืองเทอเคอซือได้รับการยกย่องว่าเป็นศูนย์กลางของฮวงจุ้ย และมีการกำหนดโครงสร้างเมืองปากว่ารุ่นแรกในรูปผังเมือง 8 เหลี่ยม



เที่ยว  
 ปาย

**๑๐) รับประทานอาหารกลางวันที่ภัตตาคาร**

นำท่านเดินทางสู่ **ทุ่งดอกลาเวนเดอร์อิฟาเอ๋อฮั่น (รวมรถแบตเตอร์)** ชมทุ่งดอกลาเวนเดอร์ที่โด่งดัง ตั้งอยู่ในเขตอิฟาเอ๋อ ของซินเจียง โดยมีภูเขาหิมะเป็นฉากหลัง ทุ่งลาเวนเดอร์แห่งนี้จะบานสะพรั่ง **ในช่วงปลายเดือนพฤษภาคมถึงต้นเดือนกรกฎาคม** ดึงดูดนักท่องเที่ยวจำนวนมากที่เดินทางมาชมความงามของดอกไม้มานานาชนิดและเป็นทุ่งลาเวนเดอร์ที่ใหญ่ที่สุดในประเทศจีน ให้ท่านสัมผัสทุ่งดอกลาเวนเดอร์บานสะพรั่งทัศนียภาพที่สวยงามและกลิ่นหอมสดชื่น





**อัพทัวร์ แอนด์ ทราเวล**  
**UP TOUR & TRAVEL**

27 ถนนราชมาราสราชนครินทร์ ซอย 20  
แขวงช่องนนทรี เขตยานนาวา กรุงเทพฯ 10120  
Tel : 02-120-4918  
Hotline : 088-636-4614

E-Mail : uptourandtravel@outlook.com  
Line @ : uptour  
Facebook : Up tour and Travel  
www.uptourandtravel.com



TAT License : 11-09921



**(หมายเหตุ: หากสภาพอากาศไม่เอื้ออำนวย จนทำให้ดอกไม้ไม่ออกดอก หรือ ออกดอกน้อย ทางบริษัทจะไม่มีการบินหรือเปลี่ยนโปรแกรมใดๆทดแทนให้)**

จากนั้นนำท่านเดินทางสู่ เมืองอิ๋นหิง (ใช้เวลาเดินทางประมาณ 1.30 ชั่วโมง) เป็นเมืองสำคัญทางตะวันตกของเขตปกครองตนเองซินเจียงอุยกูร์ ประเทศจีน ตั้งอยู่ใกล้ชายแดนประเทศคาซัคสถาน และเป็นศูนย์กลางทางเศรษฐกิจ การค้า และวัฒนธรรมของภูมิภาคนี้ นอกจากนี้ยังเป็นhubเขาที่อุดมสมบูรณ์และมีทิวทัศน์สวยงาม

**ค่ำ** ๑๐ รับประทานอาหารค่ำที่ภัตตาคาร **เมนูพิเศษ..สุกี้ยี่หม้อไฟ**

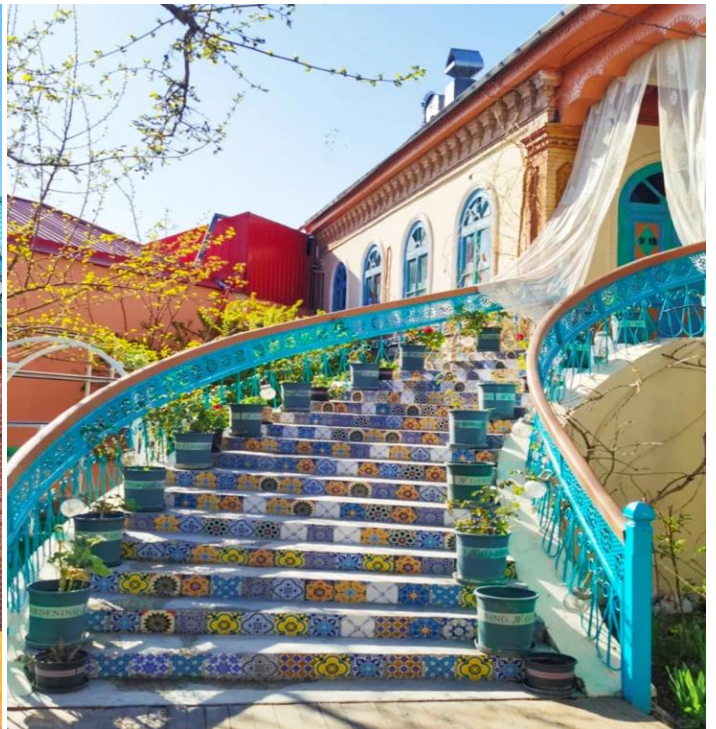
👉 พักที่ REZEN HAU TING HOTEL หรือเทียบเท่าระดับ 4 💎💎💎💎



วันที่เจ็ด เมืองอิหนิง – หมู่บ้านคางจันฉี – นั่งรถไฟความเร็วสูง – เมืองอุหลุมู่ฉี

**เช้า** ๑๐ รับประทานอาหารเช้า ณ ห้องอาหารโรงแรม

นำท่านเดินทางสู่ **หมู่บ้านคางจันฉี** สถานที่ท่องเที่ยวระดับ 4A ตั้งอยู่ในเขตอิฟาเอ่อ เป็นหมู่บ้านที่มีเอกลักษณ์ทางวัฒนธรรมและสถาปัตยกรรมแบบดั้งเดิมของชาวอุยกูร์ ให้ท่านสัมผัสวัฒนธรรมท้องถิ่นและวิถีชีวิตของชาวอุยกูร์ และที่หมู่บ้านนี้บ้านเรือนมีการตกแต่งด้วยสถาปัตยกรรมที่มีสีสันสดใส และตกแต่งด้วยลวดลายแบบดั้งเดิมของชาวอุยกูร์ มีการอนุรักษ์วัฒนธรรมท้องถิ่น เช่น การแต่งกาย อาหาร และการแสดงศิลปะ ท่านสามารถเดินชมหมู่บ้าน ชิมอาหารท้องถิ่นแบบดั้งเดิมได้



**เที่ยง** ๑๐ รับประทานอาหารกลางวันที่ภัตตาคาร

SHFMURC1 ดินแดนมนต์เสน่ห์ WEST ซินเจียง อิหนิง ทุ่งหญ้าานาราตี คาลาจัน 8 วัน 7 คืน พ.ศ.68 (FM-MU) (RE240225)





**ป้าย** นำท่านเดินทางสู่สถานีรถไฟ เมืองอู่หนิง เพื่อโดยสาร รถไฟความเร็วสูง สู่ เมืองอู่หลู่มู่จี (ใช้เวลาเดินทางประมาณ 6 ชั่วโมง) เมืองเอกของมณฑลซินเจียง พลเมืองของซินเจียงกว่า 70%นับถือศาสนาอิสลาม อีกทั้งภาษา สำคัญคือ เว่ยอู่เอ้อร์ รองลงมาคือภาษาจีนกลาง

**คำ** ๑๐ รับประทานอาหารค่ำที่ภัตตาคาร **เมนูพิเศษ..อาหารกวางตุ้ง**  
 ๑๖ พักที่ MERCURE WANDA HOTEL หรือเทียบเท่าระดับ 4

**วันที่แปด** อู่หลู่มู่จี – เชียงไฮ้ (MU5688:11.05-16.05) – เชียงไฮ้ – กรุงเทพฯ (MU547: 21.00-00.40+1)

**เช้า** ๑๐ รับประทานอาหารเช้า ณ ห้องอาหารโรงแรม  
 สมควรแก่เวลานำท่านเดินทางสู่สนามบิน เพื่อเดินทางกลับประเทศไทย

11.05 น. เหมินฟ้าสู่ เชียงไฮ้ โดยสายการบิน CHINA EASTERN AIRLINE เที่ยวบินที่ MU5688 ➔  
 (บริการอาหารและเครื่องดื่มบนเครื่อง)

16.05 น. เดินทางถึง สนามบินเมืองเชียงไฮ้ “นครปารีสแห่งตะวันออก ” ปัจจุบันเชียงไฮ้เป็นศูนย์กลางอุตสาหกรรมที่ใหญ่ที่สุดของจีน

21.00 น. เหมินฟ้าสู่ กรุงเทพฯ (สุวรรณภูมิ) โดยสายการบิน CHINA EASTERN AIRLINE เที่ยวบินที่ MU547 ➔  
 (บริการอาหารว่างและเครื่องดื่มบนเครื่อง)

00.40 น.+1 ถึง ท่าอากาศยานสุวรรณภูมิ กรุงเทพฯ โดยสวัสดิภาพ พร้อมความประทับใจ..... 😊 😊 😊 😊

\*\*\*\*\*ขอบคุณทุกท่านที่ใช้บริการ\*\*\*\*\*  
 😊 😊 😊 😊 ซื่อสัตย์ จริงใจ หัวงโย เน้นบริการ คืองานของเรา 😊 😊 😊 😊

**\*\*หมายเหตุ: โปรแกรมและราคาสามารถเปลี่ยนแปลงได้ตามความเหมาะสมโดยไม่ต้องแจ้งให้ทราบล่วงหน้าทางบริษัทฯ จะถือผลประโยชน์ของลูกค้าเป็นสำคัญ\*\***

\*\*\*ในกรณีที่ลูกค้าต้องออกตัวโดยสารภายในประเทศ (เครื่องบิน ,รถทัวร์ ,รถไฟ) กรุณาติดต่อเจ้าหน้าที่ของบริษัทฯ เพื่อเช็คว่ามีกรุปมีการคอนเฟิร์มเดินทางก่อนทุกครั้ง เนื่องจากสายการบินอาจมีการปรับเปลี่ยนไฟล์ทบิน หรือเวลาบิน โดยไม่ได้แจ้งให้ทราบล่วงหน้า ทางบริษัทฯ จะไม่รับผิดชอบใด ๆ ในกรณี ถ้าท่านออกตัวภายในโดยไม่แจ้งให้ทราบและหากไฟล์ทบินมีการปรับเปลี่ยนเวลาบิน เพราะถือว่าท่านยอมรับในเงื่อนไขดังกล่าว\*\*\*



## อัตราค่าบริการ (ราคาต่อท่าน)

วันเดินทาง	ราคาทัวร์ผู้ใหญ่ พักห้องละ 2-3 ท่าน (15 ท่านออกเดินทาง)	พักเดี่ยว จ่ายเพิ่ม	ราคาทัวร์ผู้ใหญ่ ไม่รวมตัว
17 – 24 พฤษภาคม 2568	<b>62,999 บาท/ท่าน</b>	<b>16,000 บาท/ท่าน</b>	<b>49,999 บาท/ท่าน</b>

### อัตราค่าบริการดังกล่าวรวม

- ค่าตัวเครื่องบินชั้นทัศนอาจร ไป-กลับ พร้อมกรุ๊ป ตามที่ระบุไว้ในรายการเท่านั้น **ตัวเครื่องบินที่ใช้เป็นแบบกรุ๊ปไม่สามารถเลือกที่นั่งล่วงหน้าได้ (ท่านจะได้รับที่นั่งแบบสุ่มเท่านั้น)**
- ค่าภาษีสนามบินทุกแห่ง หากสายการบินมีการปรับราคาภาษีน้ำมันขึ้น ทางบริษัทฯ ขอสงวนสิทธิ์เก็บค่าภาษีน้ำมันเพิ่มตามความเป็นจริง ก่อนการเดินทาง\*\***ราคาทัวร์นี้เช็คภาษีน้ำมัน ณ วันที่ 24 ก.พ.68 \*\***
- ค่าโรงแรม ระดับมาตรฐาน (พักห้องละ 2-3 ท่าน)  
 กรณีห้อง TWIN BED (เตียงเดี่ยว 2 เตียง) ซึ่งโรงแรมไม่มีหรือเต็ม ทางบริษัทฯขอปรับเป็นห้อง DOUBLE BED แทนโดยมีต้องแจ้งให้ทราบล่วงหน้า หรือ หากต้องการห้องพักแบบ DOUBLE BED ซึ่งโรงแรมไม่มีหรือเต็ม ทางบริษัทฯขอปรับเป็นห้อง TWIN BED แทนโดยมีต้องแจ้งให้ทราบล่วงหน้า เช่นกัน กรณีพักแบบ TRIPLE ROOM 3 ท่าน 1 ห้อง ท่านที่ 3 อาจเป็นเสริมเตียง หรือ SOFA BED หรือ เสริมฟูกที่นอน ทั้งนี้ขึ้นอยู่กับรูปแบบการจัดห้องพักของโรงแรมนั้นๆ
- ค่าอาหาร ตามที่ระบุไว้ในรายการ
- ค่ายานพาหนะ และค่าธรรมเนียมเข้าชมสถานที่ต่างๆ ตามที่ระบุไว้ในรายการ
- น้ำหนักสัมภาระ ท่านละไม่เกิน 23 กิโลกรัม จำนวนท่านละ 1 ใบ** สัมภาระติดตัวขึ้นเครื่องได้ 1 ชิ้น ต่อท่าน น้ำหนักต้องไม่เกิน 7 กิโลกรัม, ค่าประกันวินาศภัยเครื่องบินตามเงื่อนไขของแต่ละสายการบินที่มีการเรียกเก็บ
- ค่าประกันอุบัติเหตุในการเดินทางต่างประเทศ



### ตารางผลประโยชน์ Benefits Schedule แผนการประกันภัยอุบัติเหตุเดินทางสำหรับธุรกิจนำเที่ยว

ข้อตกลงคุ้มครอง	จำนวนเงินประกัน (บาท)
เสียชีวิต สูญเสียอวัยวะ สายตา หรือทุพพลภาพถาวรสิ้นเชิงเนื่องจากอุบัติเหตุ	<b>1,000,000</b>
การรักษาพยาบาลต่ออุบัติเหตุแต่ละครั้ง ต่อคน ต่อระยะเวลาเดินทาง ไม่เกินวงเงิน	<b>500,000</b>

**เงื่อนไข**

- ความคุ้มครองผลประโยชน์จำกัดความรับผิดชอบต่อการสูญเสียจากอุบัติเหตุแต่ละครั้ง สำหรับค่าชดเชยต่างๆ ตามกรมธรรม์สูงสุดไม่เกิน 1,000,000 บาทต่ออุบัติเหตุแต่ละครั้งภายใต้กรมธรรม์มาตรฐาน สำหรับธุรกิจนำเที่ยว ผู้ถือกรมธรรม์ต้องแจ้งรายละเอียดการเดินทาง จำนวนรายชื่อ และโปรแกรมการเดินทาง ของบริษัทที่เกี่ยวข้อง ให้บริษัทฯ ทราบก่อนกำหนดการเดินทางทุกครั้ง
- ระยะเวลาคุ้มครอง : 1 เกี่ยวการเดินทาง (trip)
- ไม่จำกัดอายุผู้เอาประกันภัย
- กรมธรรม์ประกันภัยนี้ ไม่คุ้มครองผู้เดินทางไป หรือการเดินทางผ่าน หรือ การเดินทางภายในประเทศต่อไปนี้ อัมพาศสถาน เคาลัส ไครเมีย (รวมถึงซวีตสปอต) คิวบา อิหร่าน เม็กซิโก (เฉพาะพื้นที่ใด ๆ ที่มีความสูงตั้งแต่ 1,500 เมตร จากระดับน้ำทะเลขึ้นไป) เกาหลีเหนือ รัสเซีย ซิเรีย เวเนซุเอลา พม่า และยูเครน เฉพาะภูมิภาคใดเบลคส์ คูฮินส์คร์ เดอร์ซอน และลาปอร์แลนด์  
 - ประเทศต่างๆ ที่ได้รับการคว่ำบาตรจากสหประชาชาติ หรือได้รับ การคว่ำบาตรทางการค้า  
 ทางเศรษฐกิจ กฎหมายหรือข้อบังคับของสหภาพยุโรป สหราชอาณาจักร หรือ สหรัฐอเมริกา



### 8. ค่าประกันสุขภาพในการเดินทางต่างประเทศ

## ประกันสุขภาพในการเดินทางต่างประเทศ ตารางความคุ้มครอง / Coverage Table



Travel Guard® International Extra

ความคุ้มครอง   Coverage	จำนวนเงินผลประโยชน์ (บาท)   Benefit (Baht)	
	Plan C (อายุ 76-85 ปี)	Plan D (ต่ำกว่า 75 ปี)
การเสียชีวิตจากอุบัติเหตุ / Accidental Death (TA1)	1,500,000	1,000,000
• การเสียชีวิตจากอุบัติเหตุ / Accidental Death (TA1) อายุ / Age 76-85	750,000	ไม่คุ้มครอง Not Covered
ค่ารักษาพยาบาล / Medical Expense (TA2)	2,000,000	2,000,000
• ค่ารักษาพยาบาล / Medical Expense (TA2) อายุ / Age 76-85	2,000,000	ไม่คุ้มครอง Not Covered
ค่ารักษาพยาบาลในประเทศไทย / Medical Expense in Thailand (TA3)	70,000	40,000
• ค่ารักษาพยาบาลในประเทศไทย / Medical Expense in Thailand (TA3) อายุ / Age 76-85	50,000	ไม่คุ้มครอง Not Covered
• กรณีไม่เคยรับการรักษาพยาบาลในต่างประเทศมาก่อน / Without Received Overseas Treatment (TA3)	50,000	20,000
การเคลื่อนย้ายเพื่อการรักษาพยาบาลฉุกเฉินและการเคลื่อนย้ายกลับประเทศไทย / Emergency Medical Evacuation and Repatriation (TA4)	2,000,000	2,000,000
ค่าใช้จ่ายในการส่งศพหรืออัฐิกลับประเทศไทย / Repatriation of Mortal Remains (TA5)		
ค่าโทรศัพท์ในกรณีฉุกเฉิน / Emergency Telephone Charges (TA6)	1,000	1,000
ค่าใช้จ่ายในการเดินทางเพื่อเยี่ยมผู้ป่วยในต่างประเทศ / Hospital Visitation (TA7)	70,000	ไม่คุ้มครอง Not Covered
• มีผู้บรรลุนิติภาวะอยู่กับผู้เอาประกันภัยในต่างประเทศ / With Accompanying Adult (TA7)	ไม่คุ้มครอง Not Covered	ไม่คุ้มครอง Not Covered
ค่าชดเชยรายวันในการรักษาตัวในโรงพยาบาล / Hospital Confinement (TA8)	7,000	ไม่คุ้มครอง Not Covered
ค่าใช้จ่ายในการส่งผู้เยาว์กลับประเทศไทย / Child Guard (TA9)	ไม่คุ้มครอง Not Covered	ไม่คุ้มครอง Not Covered
ค่าใช้จ่ายการเลื่อนหรือยกเลิกการเดินทาง / Trip Cancellation or Postponement (TA10)	จ่ายตามจริง Actual Cost	ไม่คุ้มครอง Not Covered
• ค่าใช้จ่ายการเลื่อนหรือยกเลิกการเดินทางเนื่องจากการปิดสนามบิน / Trip Cancellation or Postponement from Airport Closures (TA10)	ไม่คุ้มครอง Not Covered	ไม่คุ้มครอง Not Covered
ค่าใช้จ่ายการลดจำนวนวันเดินทาง / Trip Curtailment (TA11)	จ่ายตามจริง Actual Cost	ไม่คุ้มครอง Not Covered
• ค่าใช้จ่ายการลดจำนวนวันเดินทางเนื่องจากการปิดสนามบิน / Trip Curtailment from Airport Closures (TA11)	ไม่คุ้มครอง Not Covered	ไม่คุ้มครอง Not Covered
ค่าใช้จ่ายเมื่อการเดินทางหยุดชะงัก / Trip Disruption (TA12)	จ่ายตามจริง Actual Cost	ไม่คุ้มครอง Not Covered
ชดเชยความล่าช้าในการเดินทาง / Travel Delay (TA13)	5,000	ไม่คุ้มครอง Not Covered
ชดเชยเนื่องจากสายการบินจำหน่ายตั๋วเกินที่นั่ง / Overbooking (TA14)	ไม่คุ้มครอง Not Covered	ไม่คุ้มครอง Not Covered
ชดเชยการล่าช้าเนื่องจากการเปลี่ยนเส้นทางการบิน / Flight Diversion (TA15)	ไม่คุ้มครอง Not Covered	ไม่คุ้มครอง Not Covered
ชดเชยการพลาดการต่อเที่ยวบิน / Missed Connecting Flight (TA16)	5,000	ไม่คุ้มครอง Not Covered
ชดเชยการล่าช้าของกระเป๋าเดินทาง / Baggage Delay (TA17)	5,000	ไม่คุ้มครอง Not Covered
ความสูญเสียหรือเสียหายของกระเป๋าเดินทางและทรัพย์สินส่วนตัว / Damage or Loss of Personal Baggage and Personal Effects (TA18)	50,000	ไม่คุ้มครอง Not Covered
การสูญหายของเอกสารการเดินทาง / Loss of Travel Document (TA19)	10,000	ไม่คุ้มครอง Not Covered
การสูญหายของเงินส่วนตัว / Loss of Personal Money (TA20)	ไม่คุ้มครอง Not Covered	ไม่คุ้มครอง Not Covered
การสูญหายของทรัพย์สินจากการล้วงกระเป๋า / Loss of Personal Belongings due to Pickpocket (TA21)	ไม่คุ้มครอง Not Covered	ไม่คุ้มครอง Not Covered
การสูญเสียหรือเสียหายของทรัพย์สินที่เก็บอยู่ในยานพาหนะ / Damage or Loss of Personal Baggage due to Vehicle Break in (TA22)	ไม่คุ้มครอง Not Covered	ไม่คุ้มครอง Not Covered
ความรับผิดชอบส่วนแรกสำหรับรถเช่า / Rental Vehicle Excess (TA23)	ไม่คุ้มครอง Not Covered	ไม่คุ้มครอง Not Covered
คุ้มครองทรัพย์สินภายในที่อยู่อาศัยจากไฟไหม้ / Home Guard (TA24)	ไม่คุ้มครอง Not Covered	ไม่คุ้มครอง Not Covered
ความคุ้มครองอุปกรณ์กอล์ฟและโฮล-อิน-วัน / Golf Equipment and Hole-in-One (TA25)	ไม่คุ้มครอง Not Covered	ไม่คุ้มครอง Not Covered
ความรับผิดชอบต่อบุคคลภายนอก / Personal Liability (TA26)	1,000,000	500,000

\*\*เงื่อนไขความคุ้มครองเป็นตามข้อกำหนดของกรมธรรม์ประกันภัย\*\*

หมายเหตุ : กรมธรรม์ไม่คุ้มครองผู้เดินทางที่มีอายุ 86 ปีขึ้นไป



**อัตราค่าบริการดังกล่าวไม่รวม**

1. ค่าธรรมเนียมยื่นวีซ่าท่องเที่ยวเข้าประเทศจีน ผู้ถือหนังสือเดินทางไทย (หมายเหตุ : ตั้งแต่วันที่ 1 มีนาคม 2567 จีนยกเลิกการขอวีซ่าสำหรับหนังสือเดินทางไทย ท่านสามารถเข้าจีนโดยไม่ต้องขอวีซ่า ) ยกเว้นกรณีการพำนักถาวร การทำงาน การศึกษา กิจกรรมด้านสื่อ หรือกิจกรรมอื่น ๆ ที่จำเป็นต้องได้รับการอนุญาตล่วงหน้าจากหน่วยงานที่รับผิดชอบของอีกฝ่ายหนึ่ง
2. ค่าทำหนังสือเดินทางทุกประเภท
3. ค่าดำเนินการคัดกรองตรวจหาเชื้อ RT-PCR หรือ ATK ในกรณีที่ประเทศจีนต้องให้ตรวจ
4. ค่าใช้จ่ายอื่น ๆ ที่นอกเหนือจากรายการระบุ เช่น ค่าใช้จ่ายส่วนตัวอื่นๆ ฯลฯ
5. **กรุณาเตรียมค่าทิปหัวหน้าทัวร์ ไกด์และคนขับรถ รวม 2,500 บาทต่อคน (เด็กชำระทิปเท่ากับผู้ใหญ่)**
6. ค่าภาษีมูลค่าเพิ่ม VAT 7 % และหักภาษี ณ ที่จ่าย 3 % ในกรณีที่ลูกค้าต้องการใบเสร็จรับเงินที่ถูกต้อง จะต้องบวกค่าภาษีมูลค่าเพิ่ม และหัก ณ ที่จ่าย จากยอดขายจริงทั้งหมดเท่านั้น และโปรดแจ้งทางบริษัทฯ จะออกให้ภายหลัง ขอสงวนสิทธิ์ออกใบเสร็จที่ถูกต้องให้กับบริษัททัวร์เท่านั้น
7. ค่าวีซ่าจีนสำหรับชาวต่างชาติที่ต้องยื่นวีซ่าเข้าประเทศจีน
8. ค่าธรรมเนียมน้ำมันและภาษีสนามบิน ในกรณีที่สายการบินมีการปรับขึ้นราคา



**สำคัญมาก!!**

**หนังสือเดินทาง (Passport) ต้องมีอายุ 6 เดือนขึ้นไป และเหลือหน้าว่าง 2 หน้าขึ้นไป ต้องนำมาในวันเดินทาง**

**\*\*ทางบริษัท ไม่สามารถรับผิดชอบ ในกรณีที่ลืมนำมา หรือนำหนังสือเดินทางมาผิดเล่ม**



## • ข้อควรทราบก่อนการเดินทาง •

- คณะทัวร์ครบ 15 ท่านออกเดินทาง มีหัวหน้าทัวร์ไทยเดินทางไป-กลับ พร้อมกับคณะ **ขนาดของกรุ๊ปไซส์ จำนวนผู้เดินทางอาจมีการปรับเปลี่ยนขึ้นได้โดยไม่ต้องแจ้งให้ทราบล่วงหน้า**
- บริษัทฯ มีสิทธิ์ที่จะเปลี่ยนแปลงรายละเอียดบางประการในทัวร์นี้ เมื่อเกิดเหตุสุดวิสัยจนไม่อาจแก้ไขได้
- รายการท่องเที่ยวสามารถเปลี่ยนแปลงได้ตามความเหมาะสม โดยคำนึงถึงผลประโยชน์ของผู้เดินทางเป็นสำคัญ
- รายการท่องเที่ยว และอาหาร สามารถสลับรายการในแต่ละวัน เพื่อให้โปรแกรมการท่องเที่ยวเป็นไปอย่างราบรื่น และเหมาะสม โดยคำนึงถึงผลประโยชน์ของผู้เดินทางเป็นสำคัญ
- บริษัทฯ ไม่รับผิดชอบค่าเสียหายในเหตุการณ์ที่เกิดจากสายการบิน ภัยธรรมชาติ ปฏิวัติ และอื่นๆที่อยู่นอกเหนือการควบคุมของทางบริษัทฯหรือค่าใช้จ่ายเพิ่มเติมที่เกิดขึ้นทางตรงหรือทางอ้อม เช่น การเจ็บป่วย การถูกทำร้าย, การสูญหาย, ความล่าช้า หรือจากอุบัติเหตุต่างๆ
- ทางบริษัทฯ จะไม่รับผิดชอบใดๆทั้งสิ้นหากเกิดกรณีความล่าช้าจากสายการบิน, การประท้วง, การนัดหยุดงาน การก่อกองกำลัง หรือกรณีที่ท่านถูกปฏิเสธ การเข้าหรือออกเมืองจากเจ้าหน้าที่ตรวจคนเข้าเมือง หรือเจ้าหน้าที่กรมแรงงานทั้งจากไทย และต่างประเทศซึ่งอยู่นอกเหนือความรับผิดชอบของบริษัทฯ
- หากไม่สามารถไปเที่ยวในสถานที่ที่ระบุในโปรแกรมได้ อันเนื่องมาจากธรรมชาติ ความล่าช้า และความผิดพลาดจากทางสายการบิน จะไม่มีการคืนเงินใดๆทั้งสิ้น แต่ทั้งนี้ทางบริษัทฯจะจัดหารายการเที่ยวสถานที่อื่นๆ มาให้ โดยขอสงวนสิทธิ์การเจ้าหน้าที่โดยไม่แจ้งให้ทราบล่วงหน้า
- ราคานี้คิดตามราคาตั๋วเครื่องบินในปัจจุบัน หากราคาตั๋วเครื่องบินปรับสูงขึ้น บริษัทฯ ขอสงวนสิทธิ์ที่จะปรับราคาตั๋วเครื่องบินตามสถานการณ์ดังกล่าว
- ทางบริษัทฯ จะไม่รับผิดชอบใดๆทั้งสิ้น หากท่านใช้บริการของทางบริษัทฯไม่ครบ อาทิ ไม่เที่ยวบางรายการ ไม่ทานอาหารบางมื้อ เพราะค่าใช้จ่ายทุกอย่าง ทางบริษัทฯได้ชำระค่าใช้จ่ายให้ตัวแทนต่างประเทศแบบเหมาขาดก่อนออกเดินทางแล้ว
- กรณีที่กองตรวจคนเข้าเมืองทั้งที่กรุงเทพฯ และในต่างประเทศปฏิเสธมิให้เดินทางออก หรือเข้าประเทศที่ระบุในรายการเดินทางบริษัทฯ ขอสงวนสิทธิ์ที่จะไม่คืนค่าบริการไม่ว่ากรณีใดๆทั้งสิ้น
- ทางบริษัทฯ จะไม่รับผิดชอบใดๆทั้งสิ้น หากเกิดสิ่งของสูญหายจากการโจรกรรม และ/หรือ เกิดอุบัติเหตุที่เกิดจากความประมาทของตัวนักท่องเที่ยวเอง
- ในกรณีที่ลูกค้าต้องออกตัวโดยสารถภายในประเทศ กรุณาติดต่อเจ้าหน้าที่ของบริษัทฯ ก่อนทุกครั้ง มิฉะนั้นทางบริษัทฯ จะไม่รับผิดชอบค่าใช้จ่ายใดๆทั้งสิ้น
- เมื่อท่านตกลงชำระเงินไม่ว่าทั้งหมดหรือบางส่วนกับทางบริษัทฯ ทางบริษัทฯ จะถือว่าท่านได้ยอมรับในเงื่อนไขข้อตกลงต่างๆ ที่ได้ระบุไว้แล้วทั้งหมด
- นั่งที่ Long Leg โดยปกติอยู่บริเวณทางออกประตูฉุกเฉิน และผู้ที่จะนั่งต้องมีคุณสมบัติตรงตามที่สายการบินกำหนด เช่น ต้องเป็นผู้ที่มีร่างกายแข็งแรง และช่วยเหลือผู้อื่นได้อย่างรวดเร็วในกรณีที่เครื่องบินมีปัญหา เช่น สามารถเปิดประตูฉุกเฉินได้ (น้ำหนักประมาณ 20 กิโลกรัม) ไม่ใช่ผู้ที่มีปัญหาทางด้านสุขภาพและร่างกาย และอำนาจในการให้ที่นั่ง Long Leg ขึ้นอยู่กับทางเจ้าหน้าที่เช็คอินสายการบินตอนเวลาที่เช็คอินเท่านั้น



# เงื่อนไขการจอง และชำระเงิน

## CASE 01

### ในการจองครั้งแรก

ชำระมัดจำท่านละ  
 30,000 บาท หรือทั้งหมด  
 (ภายใน 2 วัน หลังจากทำการจอง)  
 พร้อมส่งสำเนาหนังสือเดินทาง  
 ให้กับเจ้าหน้าที่ฝ่ายขาย

**ตัวอย่าง**  
 การถ่ายรูปหน้าพาสปอร์ต



(เงินมัดจำถือเป็นการยืนยันการจองกับบริษัทฯ และขอสงวนสิทธิ์ยกเลิกการจองของท่านหากท่าน  
 ไม่ชำระเงินตามกำหนด โดยไม่แจ้งให้ทราบล่วงหน้า)

## CASE 02

### กรณีลูกค้าทำการจองน้อยกว่าวันเดินทาง 30 วัน

ทางบริษัทฯ ขอสงวนสิทธิ์ในการเก็บค่าทัวร์เต็มจำนวนทันที  
 ในวันที่จองเท่านั้น

## CASE 03

### ชำระส่วนที่เหลือ ก่อนเดินทาง 30 วัน

(นับรวมวันเสาร์ อาทิตย์ และวันหยุดราชการ)  
 หากท่านไม่ชำระตามวันดังกล่าวทางบริษัทถือว่าท่านยกเลิกการเดินทาง  
 โดยไม่มีเงื่อนไข และขอสงวนสิทธิ์ในการคืนเงินตามเงื่อนไขการยกเลิก

## CASE 04

### กรณีที่ท่านชำระค่าทัวร์ทั้งหมดหรือบางส่วน

ทางบริษัทฯ ถือว่าท่านได้ยอมรับเงื่อนไขและข้อตกลงต่างๆ  
 ที่ได้ระบุไว้ทั้งหมดนี้แล้ว



## แจ้งเพื่อทราบ

▶ กรณีลูกค้าจองทัวร์และชำระมัดจำแล้ว ◀  
 ถือว่าท่านได้ยอมรับในข้อความ และเงื่อนไขที่บริษัทแจ้งข้างต้น



# เงื่อนไขการยกเลิก

วันที่ยกเลิกการเดินทาง	เก็บเงินยกเลิกการเดินทาง
น้อยกว่า 15 วัน	เก็บค่าใช้จ่าย ท่านละ <b>100%</b> ของค่าทัวร์
15-29 วัน	เก็บค่าใช้จ่าย ท่านละ <b>50%</b> ของค่าทัวร์ หรือ หักค่าใช้จ่ายจริงที่เกิดขึ้น <i>กรณีที่มีค่าใช้จ่ายตามจริงมากกว่ากำหนด ทางบริษัทขอสงวนสิทธิ์ในการเรียกเก็บเพิ่ม</i>
มากกว่า 30 วัน <i>กรณีวันเดินทางตรงกับช่วงวันหยุดนักขัตฤกษ์ ไม่ว่าวันใดวันหนึ่ง ทางบริษัทขอสงวนสิทธิ์ ในการยกเลิกการเดินทางไม่น้อยกว่า 55 วัน</i>	<b>คืนค่าใช้จ่ายทั้งหมด</b> หรือหักค่าใช้จ่ายจริงที่เกิดขึ้น

*กรุ๊ปที่เดินทางช่วงวันหยุดเทศกาล หรือ วันรธรรมดา ที่ต้องการันตีมัดจำกับสายการบิน  
หรือค่ามัดจำที่แพง รวมถึงเที่ยวบินพิเศษ เช่น Extra Flight และ Charter Flight  
จะไม่มีการคืนเงินมัดจำ หรือค่าทัวร์ทั้งหมด เนื่องจากค่าตัวเป็นการเหมาจ่ายในเที่ยวบินนั้นๆ*

- ผู้เดินทางไม่สามารถเข้าออกเมืองได้ เนื่องจากเอกสารปลอมหรือการห้ามของเจ้าหน้าที่ เก็บค่าใช้จ่าย 100%
- กรณีเจ็บป่วย จนไม่สามารถเดินทางได้ ซึ่งจะต้องมีใบรับรองแพทย์จากโรงพยาบาลรับรอง บริษัทฯ จะพิจารณาเลื่อนการเดินทางของท่านไปยังคณะต่อไป แต่ทั้งนี้ท่านจะต้องเสียค่าใช้จ่ายที่ไม่สามารถ เรียกคืนได้ เช่น ค่าตัวเครื่องบิน ค่าห้อง ค่าธรรมเนียมวีซ่าตามที่สถานทูตฯ เรียกเก็บและค่าใช้จ่ายอื่นๆ ที่เกิดขึ้นตามจริง ในกรณีที่ไม่สามารถเดินทางได้
- เมื่อท่านออกเดินทางไปกับคณะแล้ว ท่านงดการใช้บริการรายการใดรายการหนึ่ง หรือไม่เดินทางพร้อมคณะ ถือว่าท่านสละสิทธิ์ ไม่อาจเรียกร้องค่าบริการ และเงินมัดจำคืน ไม่ว่าจะกรณีใดๆ ทั้งสิ้น

*ตามพระราชบัญญัติธุรกิจนำเที่ยวและมัคคุเทศก์ พ.ศ. 2551 หมวด 2 ธุรกิจนำเที่ยว การยกเลิกการเดินทางของนักท่องเที่ยว  
ผู้ประกอบการนำเที่ยวมีค่าใช้จ่ายที่ได้จ่ายจริงเพื่อเตรียมการจัดนำเที่ยวให้นำมาหักจากเงินค่าบริการที่ต้องจ่าย  
ทั้งนี้ผู้ประกอบการนำเที่ยวแสดงหลักฐานให้นักท่องเที่ยวทราบ เช่น ค่าวีซ่า ค่ามัดจำตั๋วเครื่องบิน ค่าโรงแรม หรืออื่นๆ*

**\*\* ก่อนทำการจองทัวร์ทุกครั้ง กรุณาอ่านโปรแกรมอย่างละเอียดทุกหน้า และทุกบรรทัด  
เนื่องจากทางบริษัทฯ จะอิงตามรายละเอียดของโปรแกรมที่ขายเป็นหลัก \*\***

**แจ้งเพื่อทราบ**  
 ▶ **กรณีลูกค้าจองทัวร์และชำระมัดจำแล้ว**  
 ถือว่าท่านได้ยอมรับในข้อความ และเงื่อนไขที่บริษัทแจ้งข้างต้น