



**WORANTEX**  
Education and Travel Co., Ltd.  
TAT. LICENSE 11/05836

02-374-1300

@wtravel

www.wtravel.co.th

wtravel.co.th



# WAKANAI HOKKAIDO

7 DAY 5 NIGHT BY THAI AIRWAYS



**เที่ยวสบายสไตล์ UNSEEN**  
สัมผัสเมือง **WAKKANAI** พินกับธรรมชาติ



**WAKKANAI  
HOKKAIDO**

- พิพิธภัณฑ์หิมะและน้ำแข็งคาบิคาวะ
- เป็นพระพุทธรเจ้า - ออมเซน
- หมู่บ้านราเนงอาซาฮิกาวา
- นังรทไฟ SAROBETSU สู่เมืองวักกะโใบ
- แหลมโซยะ - โดบแนวกับคลื่นฝั่งเหนือ
- UNSEEN นั่งเรือสู่เกาะเรนุบ - เกาะริชิริ



พิพิธภัณฑ์ปลาเตอร์เจียนนิฟูกะ - จุดชมวิวกะเลสาบุมาริโน  
น้ำตกกิ่งกะริวเซ - ตลาดปลาโนโจ - ซุปบิงกาทาบุคิโคจิ



**8-14 พ.ค.**

**7 วัน 5 คืน**

**75,900.-**

TOP -331



พาณิชย์อิเล็กทรอนิกส์ เลขที่ 0105550010321  
จากกรมพัฒนาธุรกิจการค้า กระทรวงพาณิชย์



สมาคมสมาคมไทยแนะแนวการศึกษานานาชาติ (TIECA)  
เลขที่สมาชิก 69



สมาคมสมาคมไทยบริการท่องเที่ยว (TTAA)  
เลขที่สมาชิก 929



กำหนดการเดินทาง : 08 - 14 พฤษภาคม 2568

วัน	รายการท่องเที่ยว	เช้า	เที่ยง	เย็น	โรงแรมที่พัก
08	สนามบินสุวรรณภูมิ - สนามบินชิโตเสะ TG 670 (23.55-08.20)				
09	สนามบินชิโตเสะ - เนินพระพุทธรเจ้า - พิพิธภัณฑ์หิมะและน้ำแข็งคามิคาวะ - หมู่บ้านราเมงอาซาฮิกาวา - ออนเซ็น		บุฟเฟต์ ชาบูชาบู	บุฟเฟต์ ปิ้งย่าง	ROUTE INN ASAHIKAWA EKIMAE HOTEL หรือ เทียบเท่า
10	นั่งรถไฟขบวน SAROBETSU สู่มืองวักกะไน (เวลา 08.58-12.40) - แหลมโซยะ - โตมแนวกันคัสึนฝั่งเหนือ		ข้าวหน้า ปลาดิบ	เชิ ทอาหาร ญี่ปุ่น	SURFEEL WAKKANAI HOTEL หรือเทียบเท่า
11	ท่องเที่ยวแบบ UNSEEN นั่งเรือสู่เกาะเรบุน - เกาะริชิริ		เบนโตะ	เชิ ทอาหาร ญี่ปุ่น	SURFEEL WAKKANAI HOTEL หรือเทียบเท่า
12	พิพิธภัณฑ์พลาสติกเจียนบิฟูกะ - จุดชมวิวะทะเลสาบซุมาริโนะ - น้ำตกกิ่งกะริวเซ - ออนเซ็น		เชิ ทโซยะ	บุฟเฟต์ ของ โรงแรม	SOUNKYO KANKO HOTEL HOTEL หรือเทียบเท่า
13	ตลาดปลานิโงะ - ซุปป์งทานุกิโคจิ			บุฟเฟต์ ซีฟู้ดป ู 3 ชนิด	SAPPORO STREAM HOTEL หรือเทียบเท่า
14	สนามบินชิโตเสะ - สนามบินสุวรรณภูมิ TG 671 (10.00-15.00)				

ลำดับ	วันเดินทาง	ราคาผู้ใหญ่	เด็กมีเตียง (6-11ปี)	เด็ก ไม่มีเตียง (2-5ปี)	พักเดี่ยว
1	08 - 14 พฤษภาคม 2568	75,900	70,900	65,900	9,900



วันแรกของการ  
เดินทาง

## สนามบินสุวรรณภูมิ – สนามบินชิตโตะ

สนามบินสุวรรณภูมิ



เวลา 20.00 น. พร้อมกันที่ **สนามบินสุวรรณภูมิ** อาคารผู้โดยสารขาออกระหว่างประเทศเคาน์เตอร์ **สายการบินไทยแอร์เวย์** เจ้าหน้าที่คอยให้การต้อนรับ ดูแลด้านเอกสาร เช็คอิน และสัมภาระในการเดินทาง

เวลา 23.55 น. ออกเดินทางสู่ **สนามบินชิตโตะ** ประเทศญี่ปุ่น โดย **สายการบินไทยแอร์เวย์** เที่ยวบินที่ **TG 670**

## สนามบินชิตโตะ – เนินพระพุทธรเจ้า – พิพิธภัณฑ์หิมะและน้ำแข็งคามิคาวะ – หมู่บ้านราเมงอาซาฮิกาวา – ออนเซ็น

วันที่สองของการ  
เดินทาง

สนามบินชิตโตะ



เวลา 08.20 น. เดินทางถึง **สนามบินชิตโตะ** ประเทศญี่ปุ่น นำท่านผ่านขั้นตอนการตรวจคนเข้าเมืองและศุลกากร

**เวลาญี่ปุ่น เร็วกว่าประเทศไทย 2 ชั่วโมง**

นำท่านเดินทางสู่ **เนินแห่งพระพุทธรเจ้า (HILL OF THE BUDDHA)** ตั้งอยู่ที่เมืองซัปโปโรทางตอนเหนือของประเทศญี่ปุ่น ถือว่าเป็นผลงานการสร้างชิ้นเอกอีกชิ้นหนึ่งของทาดาโอ อันโด (TADAO ANDO) สถาปนิกชาวญี่ปุ่นเจ้าของรางวัลพริตซ์เกอร์ที่ถือว่าที่สุดรางวัลของสถาปนิก โดยมีลักษณะเป็นเนินเขาล้อมรอบรูปปั้นพระพุทธรูปที่มีความสูงมากถึง 13.5 เมตรและมีน้ำหนัก 1500 ตัน พื้นที่ที่ล้อมรอบจะมีค่อย ๆ ลาดลง อีกทั้งรายล้อมด้วยธรรมชาติอันงดงาม



รับประทานอาหารกลางวัน ณ ภัตตาคาร

นำท่านสู่ **พิพิธภัณฑ์หิมะและน้ำแข็งคามิคาวะ(KAMIKAWA ICE PAVILION)** ตั้งอยู่ที่แคว้นฮอกไกโดอุทยานแห่งชาติไดเซตซัง(DAISETSUZAN NATIONAL PARK)ของฮอกไกโด(HOKKAIDO)พิพิธภัณฑ์ขนาดใหญ่ที่ครบเครื่องมากที่สุดของฮอกไกโด เมื่อเดินเข้ามาภายในพิพิธภัณฑ์จะมีแกลลอรี่ใต้ดินที่รวบรวมชิ้นงานที่ทำมาจากน้ำแข็ง ทางเดินอุโมงค์น้ำแข็งที่ประดับประดาด้วยไฟสวยงาม บาร์น้ำแข็ง และถ้าจำลองหิ้งงอกหินย้อย นอกจากนี้ยังมีสัตว์ทะเลที่อาศัยอยู่ใต้น้ำแข็ง เช่น คลิโอนะ(CLIONE) หรือที่รู้จักกันในชื่อผีเสื้อทะเลให้ชมกันอีกด้วย





เดินทางสู่ หมู่บ้านราเมงอาซาฮิคาว่า (ASAHIKAWA RAMEN VILLAGE) ตั้งอยู่ในเมืองอะซะฮะชิคะวะ เป็นหมู่บ้านที่รวมร้านราเมงชื่อดังของเมืองจำนวน 8 ร้านไว้ภายในหมู่บ้านแห่งนี้ นอกจากนั้นภายในบริเวณหมู่บ้านยังมีศูนย์การค้า และศาลเจ้าเพื่อให้ผู้รักมาชอพรเพื่อให้ชีวิตผู้รอนแรงเหมือนน้ำซุปลและยืนยาวเหมือนเส้นบะหมี่จากเทพเจ้า 2 องค์

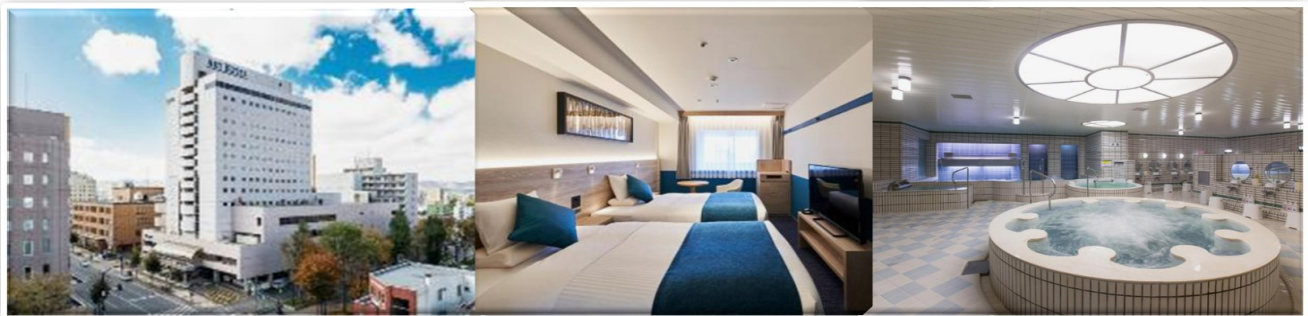


รับประทานอาหารค่ำ ณ ภัตตาคาร

นำท่านเข้าสู่ที่พัก ASAHIKAWA ROUTE INN EKIMAE HOTEL



หลังจากรับประทานอาหารค่ำแล้ว ให้ท่านได้อาบน้ำแร่เพื่อสุขภาพ  
เพิ่มวิตามินผิวให้กับร่างกาย ผ่อนคลายความเมื่อยล้าได้อย่างเต็มที่



วันที่สามของ  
การเดินทาง

นั่งรถไฟขบวน SAROBETSU สู่เมืองวิกะไน (เวลา 08.58-12.40) -  
แหลมโซยะ - โดมเนวกันคัสึนฝั่งเหนือ



### รับประทานอาหารเช้า ณ ห้องอาหารของโรงแรม

จากนั้นนำท่าน **นั่งรถไฟขบวน SAROBETSU สู่มืองวักกะโน (เวลา 08.58-12.40)**



### รับประทานอาหารกลางวัน ณ ภัตตาคาร

จากนั้นนำท่านเดินทางสู่ **แหลมโซยะ (宗谷 岬)** เป็นจุดชมวิวยอดนิยมที่ได้ชื่อว่าเป็นจุดเหนือสุดของญี่ปุ่น ตั้งอยู่ทางทิศตะวันออกเฉียงเหนือ ห่างจากตัวเมืองเมืองวักกะโนไปประมาณ 30 กิโลเมตร แหลมโซยะแห่งนี้มีแลนด์มาร์คที่สำคัญคืออนุสรณ์สถานรูปทรงสามเหลี่ยมที่เรียกว่า "Northernmost Point Monument" เป็นสิ่งที่บ่งบอกว่าได้เดินทางมาจนถึงสุดเขตทางทิศเหนือของประเทศญี่ปุ่นอย่างแท้จริง อีกทั้งทัศนียภาพที่มองเห็นได้จากจุดที่ตั้งของอนุสรณ์สถานนี้เองก็มีความสวยงามน่า



ประทับใจเป็นอย่างมาก และในวันที่อากาศแจ่มใสจะสามารถมองเห็นเกาะซาฮาลินกลาง ๆ ซึ่งอยู่ไกลออกไปถึง 43 กิโลเมตร นอกจากนี้ที่แหลมโซยะยังมีอนุสรณ์สถานที่สร้างขึ้นเพื่อรำลึกเหตุการณ์สำคัญในอดีตของญี่ปุ่น เช่น รูปปั้นของมามิยะ รินโซ นักสำรวจชาวญี่ปุ่นที่มีชื่อเสียงในปลายยุคโชกุนที่เป็นผู้บุกเบิกเกาะซาฮาลิน อนุสรณ์สถานเพื่อรำลึกถึงผู้เสียชีวิตจากเหตุการณ์เครื่องบินตกของสายการบิน Korean Air อนุสาวรีย์สันติภาพแห่งประวัติศาสตร์สงครามโลกครั้งที่ 2 และหอสังเกตการณ์ของกองทัพเรือญี่ปุ่น เป็นต้น



จากนั้นนำท่านสู่ **โดมแนวกันคลื่นฝั่งเหนือ (NORTHERN BREAKWATER DOME)** ตั้งอยู่ที่เมืองวัดคะไน ในจังหวัดฮอกไกโด ถูกสร้างขึ้นเพื่อเป็นแนวกำแพงสำหรับป้องกันคลื่นและลม ที่มีความสูง 13 เมตร และมีความยาวมากถึง 427 เมตร ซึ่งถือว่ามีขนาดใหญ่พอสมควร จุดเด่นอยู่ที่โครงสร้างและเสาแบบโรมันโบราณที่ดูแปลกตาในญี่ปุ่น ด้วยเอกลักษณ์ที่ไม่เหมือนใครนี้เอง จึงมักถูกใช้เป็นโลเคชั่นถ่ายทำโฆษณา และภาพยนตร์อยู่บ่อย ๆ ปัจจุบันกลายเป็นจุดถ่ายรูปยอดนิยมในหมู่นักท่องเที่ยวไปแล้ว ช่วงเวลาที่เหมาะสมสำหรับการถ่ายภาพควรเป็นช่วงเช้า หรือไม่กี่ช่วงบ่ายแก่ ให้มีแสงแดดลอดเข้ามากำลังดี ภายในโดมจะสวยมาก ๆ



รับประทานอาหารค่ำ ณ ภัตตาคาร

นำท่านเข้าสู่ที่พัก **SURFEEL WAKKANAI HOTEL** หรือเทียบเท่า





วันที่สี่ของการ  
เดินทาง

## ท่องเที่ยวแบบ UNSEEN นั่งเรือสู่เกาะเรบูน - เกาะริซิริ

### รับประทานอาหารเช้า ณ ห้องอาหารของโรงแรม

นำท่าน **ล่องเฟอรรี่** โดยเรือสำราญเดินสมุทรใหญ่ บริษัท HEARTLAND FERRY เพื่อมุ่งหน้าสู่ **ท่าเรือคาฟูคะ บน เกาะเรบูน** โดยขึ้นโดยสารเฟอร์รี่ยักษ์ ซึ่งใช้ระยะเวลาประมาณ 1.55 ชั่วโมง

เดินทางถึง **ท่าเรือคาฟูคะ** เกาะเรบูนจะมีรูปร่างทอดตัวยาว ทางตอนเหนือของเกาะห่างจากเกาะริซิริประมาณ 10 กิโลเมตร และห่างจากทางเหนือของเกาะฮอกไกโดประมาณ 50 กิโลเมตร ตั้งอยู่ในเขตวนอุทยานแห่งชาติ ริซิริ-รีบูน-ซาโรเบสึ บนเกาะแห่งนี้อุดมไปด้วยพรรณไม้หลากหลายสายพันธุ์ เช่น ดอกอัลไพน์ที่หาดูได้ยาก ซึ่งดอกไม้เหล่านี้จะบานในช่วงเดือนมิถุนายน-สิงหาคม ชมทิวทัศน์ที่งดงามประกอบด้วย ทะเลน้ำใส อ่าว และหน้าผาบริเวณที่ยังไม่ได้รับการสำรวจ ในบริเวณนี้ยังมีต้นไม้หายากจำนวนมากอีกด้วย และลักษณะที่สำคัญเมื่อเดินทางมาถึงเกาะนี้ คือ ท่านจะไม่สามารถหาต้นไม้ใหญ่ได้เหมือนกับเขตอื่นในประเทศญี่ปุ่น ซึ่งเป็นภาพที่แปลกตาอย่างยิ่ง...

นำท่านเดินทางสู่ **จุดชมวิวแหลมสุโคตัน** เป็นแหลมที่ตั้งอยู่เหนือสุดของเกาะเรบูน ซึ่งสามารถมองเห็นเกาะโทโดะที่อยู่นอกชายฝั่ง ในกรณีวันที่ท้องฟ้าปลอดโปร่งท่านอาจมองเห็นเกาะซาคาลินอีกด้วย...

นำท่านสู่ **จุดชมวิวแหลมซุคาอิ** แหลมที่ตั้งอยู่ทางตะวันตกเฉียงเหนือของเกาะเรบูน จุดชมวิวยอดนิยมของนักท่องเที่ยว เนื่องจากมีน้ำทะเลที่ใส และท้องฟ้าที่สวยงาม...

นำท่านเดินทางสู่ **จุดชมวิว โมะโมะอิวะเนะโกะอิวะ** นำท่านขึ้น **หอสังเกตการณ์** สู่ด้านบน เพื่อมองลงมาที่ยังภูเขาทั้งสองลูก ซึ่งจะมีลักษณะที่แตกต่างกัน คือ โมะโมะอิวะ จะเป็นภูเขาที่มีลักษณะลูกท้อ ส่วนเนะโกะอิวะ จะเป็นภูเขาที่มีลักษณะเป็นแมว นับเป็นจุดชมวิวที่ดูแปลกตา และเนื่องด้วยเกาะนี้ไม่มีต้นไม้สูง จึงเห็นเนินเขามีลักษณะเหมือนปลุกต้นหญ้าคลุมหน้าดิน จึงไม่มีต้นไม้ใหญ่ปิดบังทัศนียภาพให้รำคาญใจ





### รับประทานอาหารกลางวัน บนเรือ

นำท่าน **ล่องเฟอร์รี่** โดยเรือสำราญเดินสมุทรใหญ่ บริษัท **HEARTLAND FERRY** เพื่อมุ่งหน้าสู่ **ท่าเรือโอะชิโตะมาริ บนเกาะริชิริ** โดยขึ้นโดยสารเฟอร์สคลาส ท่าเรือโอะชิโตะมาริ บน เกาะริชิริ เป็นเกาะเล็ก ๆ ห่างจากทางด้านทิศเหนือของเกาะฮอกไกโดไป 20 กิโลเมตร มีเส้นรอบวงเกาะประมาณ 60 กิโลเมตร ศูนย์กลางของเกาะ คือ ภูเขาไฟชิริชิ เป็นภูเขาไฟที่สงบแล้ว ตั้งอยู่ในเขตวนอุทยานแห่งชาติ ริชิริ-ริบุน-ซาโรเบะสึ ซึ่งมีประชากรอาศัยอยู่เพียง 6,000 คน และประกอบอาชีพหลัก คือ การทำประมง และการท่องเที่ยว...



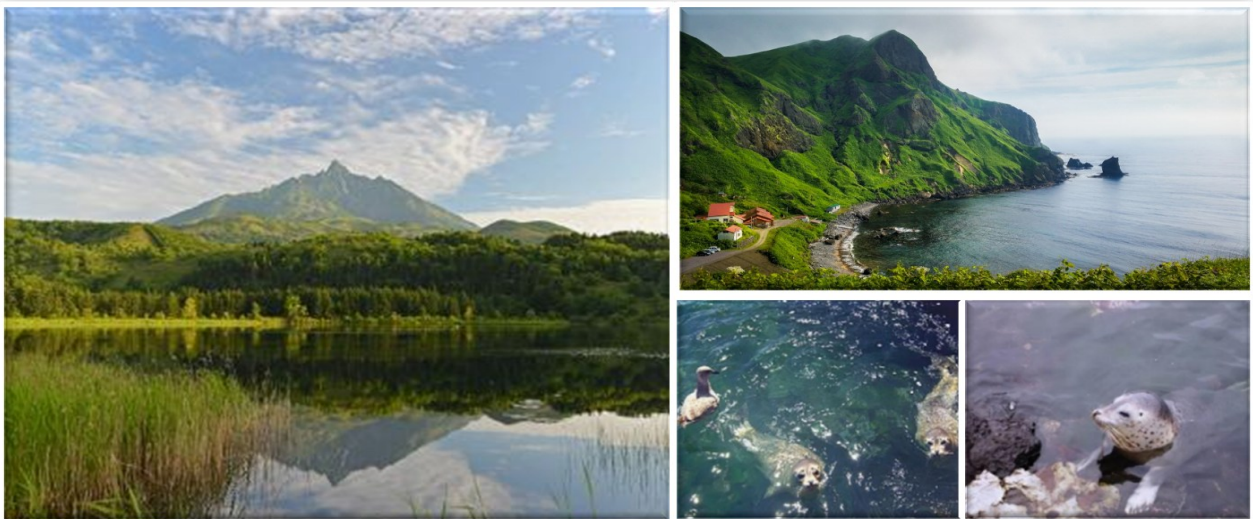


นำท่านเปิดประสบการณ์แปลกใหม่ ด้วยการทดลองให้ท่านได้ลิ้มรสและสัมผัสกับรสชาติที่แสนอร่อยของ **ไขหอย** **เม่นสด** ซึ่งนับเป็นวิถีชีวิตของคนบนเกาะ และลักษณะการทานอาหารแบบสดของชาวเมือง...



นำท่านเยี่ยมชม **จุดชมวิวบึงโอะทาโตะมาริ** เป็นบึงที่มีขนาดเล็กตั้งอยู่บนเกาะริชิริทางเหนือของเกาะฮอกไกโด ท่านสามารถเพลิดเพลินกับบรรยากาศที่เบื้องหน้าเป็นบึงน้ำจืด และถัดออกไปเป็นภูเขาชิชิริ ซึ่งเป็นภาพที่สวยงามและแปลกตา เนื่องด้วยภูเขาชิริมีลักษณะฐานกว้างและมียอดเขาที่แหลมสูง 1,721 เมตร และถูกเรียกในนาม **ริชิริฟูจิ** อีกด้วย...

นำท่านเดินทางสู่ **จุดชมวิวแหลมเซ็มโบชิ** ตั้งอยู่ทางด้านใต้สุดของเกาะริชิริ ลักษณะเด่นของที่นี่จะมีโขดหินที่มีลักษณะรูปร่างแปลก นอกจากนี้ยังเป็นสถานที่ที่มีชื่อเสียงเรื่องการดูแมวน้ำทะเล ท่านสามารถให้อาหารแมวน้ำได้ในระยะใกล้ชิด ซึ่งแมวน้ำที่นี่ดูมีความเป็นมิตรและสนิทสนมกับนักท่องเที่ยวอย่างมาก



รับประทานอาหารค่ำ ณ ภัตตาคาร



นำท่านเข้าสู่ที่พัก **SURFEEL WAKKANAI HOTEL** หรือเทียบเท่า



วันที่ห้าของการ  
เดินทาง

**พิพิธภัณฑ์ปลาสเตอร์เจียนบิฟูกะ -  
จุดชมวิวยะลสาบซุมาริโนะ - น้ำตกกิงกะริวเซ - ออนเซ็น**

**รับประทานอาหารเช้า ณ ห้องอาหารของโรงแรม**

จากนั้นนำท่านเดินทางสู่ **พิพิธภัณฑ์ปลาสเตอร์เจียนบิฟูกะ BIFUKA STURGEON MUSEUM** พิพิธภัณฑ์แห่งนี้เปิดให้บริการในปี 1997 โดยอาคารและพิพิธภัณฑ์ที่ดูเรียบง่ายแห่งนี้เป็นที่อยู่อาศัยของปลาสเตอร์เจียนหลายสายพันธุ์ โดยแต่ละสายพันธุ์มีอายุแตกต่างกันไปตั้งแต่ไม่กี่สัปดาห์ไปจนถึงปลาสเตอร์เจียนโตเต็มวัย พิพิธภัณฑ์



แห่งนี้เป็นสถานที่ให้ความรู้และเป็นแหล่งเพาะพันธุ์ปลาสเตอร์เจียน ปลาสเตอร์เจียนเคยพบในแม่น้ำเทชิโอะซึ่งไหลผ่านไปทางทิศตะวันออกของพิพิธภัณฑ์เพียงไม่กี่ร้อยเมตร จนกระทั่งถึงยุคเมจิ (กลางถึงปลายคริสต์ศตวรรษที่ 19 และต้นคริสต์ศตวรรษที่ 20) เมื่อจำนวนของปลาสเตอร์เจียนลดน้อยลง ปัจจุบันเชื่อกันว่า



พลาสติกเรียนได้สูญพันธุ์ไปจากแม่น้ำเทชีโอะแล้ว พิพิธภัณฑ์แห่งนี้เปิดตัวขึ้นครั้งแรกเพื่อนำพลาสติกเรียนกลับมายังพื้นที่และจัดแสดงสัตว์ที่เคยอาศัยอยู่บนแม่น้ำเทชีโอะ

### รับประทานอาหารกลางวัน ณ ภัตตาคาร

จากนั้นนำท่านเดินทางสู่ **จุดชมวิวทะเลสาบซูมาริโน** ตั้งอยู่ในภูมิภาคโฮโรกาโนอันงดงามของเกาะฮอกไกโด ประเทศญี่ปุ่น จุดชมวิวอันน่าทึ่งแห่งนี้สร้างขึ้นโดยเชื่อนอริว ซึ่งเป็นทะเลสาบเทียมที่ใหญ่ที่สุดในประเทศญี่ปุ่น และสามารถมองเห็นวิวทิวทัศน์ที่สวยงามตระการตาจากพื้นผิวที่กว้างใหญ่ถึง 30 ตาราง เป็นสถานที่ที่ให้ความหลงใหลในความเงียบสงบของน้ำเท่านั้น แต่ยังมีหลงใหลในประวัติศาสตร์อันยาวนานที่รายล้อมสถานที่แห่งนี้ด้วย ซึ่งรวมถึงอนุสรณ์สถานที่สร้างขึ้นเพื่ออุทิศให้แก่คนงานที่ต้องเผชิญกับสภาพแวดล้อมอันเลวร้ายในระหว่างการก่อสร้าง จุดชมวิวแห่งนี้เป็นจุดชมวิวที่ไม่เหมือนใครซึ่งให้ทัศนียภาพแบบพาโนรามาของความเขียวขจีอันเขียวชอุ่มและน้ำที่เงียบสงบ โดยเฉพาะอย่างยิ่งในช่วงฤดูใบไม้ร่วงที่ใบไม้เปลี่ยนสีเป็นผืนผ้าใบสีสันสดใส ความมหัศจรรย์ทางวิศวกรรมของเชื่อนอริวโดอิชิซึ่งมีความสูง 45.5 เมตร เป็นฉากหลังที่น่าประทับใจและช่วยเสริมให้พื้นที่นี้ดูสวยงามยิ่งขึ้นไปอีก การผสมผสานระหว่างความสำคัญทางวัฒนธรรมและความงามตามธรรมชาติทำให้สถานที่แห่งนี้เป็นจุดหมายปลายทางยอดนิยมสำหรับทั้งผู้ที่ชื่นชอบประวัติศาสตร์และผู้ที่รักธรรมชาติ ผู้ที่ชื่นชอบสัตว์ป่าจะต้องประทับใจกับโอกาสสูงที่จะได้พบกับปลาแซลมอนน้ำจืดสายพันธุ์อิโตะ ซึ่งเป็นปลาแซลมอนน้ำจืดสายพันธุ์ที่ใหญ่ที่สุดในญี่ปุ่น ในบริเวณส่วนลึกของทะเลสาบ ด้วยสิ่งอำนวยความสะดวกที่สร้างสรรค์ เช่น คำบรรยายเสียงที่บอกเล่าประวัติศาสตร์ของเชื่อน ทำให้จุดชมวิวทะเลสาบซูมาริโนไม่ใช่แค่จุดชมวิวเท่านั้น แต่ยังเป็นประสบการณ์ที่ดื่มด่ำที่เชื่อมโยงผู้เยี่ยมชมกับทั้งอดีตและปัจจุบัน





จากนั้นนำท่าน **น้ำตกกิงกะและน้ำตก  
ริวเซอิ** ตั้งอยู่ในอุทยานแห่งชาติได  
เซ็ทลีซัง (DAISETSUZAN NATIONAL  
PARK) เขตโซฮุนเคียว (SOUNKYO)  
อีกหนึ่งเส้นทางชมใบไม้เปลี่ยนสีที่  
สวยงามอีกแห่งหนึ่ง โดยน้ำตกกิงกะ  
มีขนาดความสูง 120 เมตร ซึ่งมีอีก  
ชื่อหนึ่งว่าน้ำตกแม่น้ำสีเงิน เพราะน้ำ  
ที่ไหลลงมาจากหน้าผานั้นมีลักษณะ  
เป็นเส้นเล็ก ๆ ไชวักันไปมาคล้าย  
กับเส้นด้ายสีเงิน ส่วนน้ำริวเซอิที่อยู่ถัดไป มีขนาดความสูง 90 เมตร หรือมีอีกชื่อว่าน้ำตกดาวตก เนื่องจากน้ำตก  
ที่ไหลออกมาจากช่องอนผานั้นเมื่อตรงกับแสงอาทิตย์ ดูงดงามคล้ายกับดวงดาวที่กำลังตกมาจากฟากฟ้า  
นอกจากนี้ น้ำตกทั้งสองยังได้ชื่อว่าเป็นน้ำตกคู่สามีภรรยาอีกด้วย

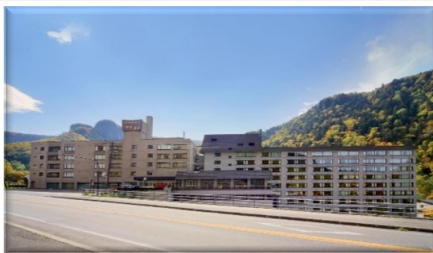


นำท่านเข้าสู่ที่พัก **SOUNKYO KANKO HOTEL** หรือเทียบเท่า

รับประทานอาหารค่ำ ณ ห้องอาหารของโรงแรม **บุฟเฟต์ของโรงแรม**



หลังจากรับประทานอาหารค่ำแล้ว ให้ท่านได้อบน้ำแร่เพื่อสุขภาพ  
เพิ่มวิตามินผิวให้กับร่างกาย ผ่อนคลายความเมื่อยล้าได้อย่างเต็มที่





วันที่หกของการ  
เดินทาง

## ตลาดปลานิโจ - ซ้อปิ้งทานูกิโคจิ

### รับประทานอาหารเช้า ณ ห้องอาหารของโรงแรม

จากนั้นนำท่านสู่ **ตลาดปลานิโจ (NIJO FISH MARKET)** ตั้งอยู่กลางเมืองซัปโปโร ประเทศญี่ปุ่น โดยมีหลังคาจั่วสีฟ้าเขียวเป็นเอกลักษณ์ เป็นตลาดทางประวัติศาสตร์ที่มีอายุประมาณ 100 ปีย้อนหลังสร้างขึ้นเมื่อปี ค.ศ. 1903 และตลาดแห่งนี้รู้จักกันในนาม คริวทะเลของชาวเมืองซัปโปโร ตลาดแห่งนี้คึกคักไปด้วยนักท่องเที่ยวที่ต้องการหาซื้อของฝาก เช่น ปูและหอยเชลล์ เป็นต้น และในตลาดปลายังมีอาคารที่รวบรวมร้านอาหารที่โดดเด่น มีเอกลักษณ์ไว้มากมาย



เพื่อไม่เป็นการรบกวนเวลาของท่าน

จึงให้ท่านอิสระในการเลือกรับประทานอาหารกลางวันได้ตามอัธยาศัย

จากนั้นนำท่านซ้อปิ้ง **ย่านทานูกิโคจิ (TANUKI KOJI)** ถือเป็นย่านซ้อปิ้งที่มีชื่อเสียงในซัปโปโร เป็นย่านซ้อปิ้งในร่มที่ทอดยาวตลอดถนน 1 กิโลเมตรหรือประมาณ 7-8 ช่วงตึก ไปจนถึงแม่น้ำโซเซ ดำเนินกิจการมาเป็นเวลากว่าร้อยปี เป็นตลาดเก่าที่เปิดมาตั้งแต่ปี พ.ศ. 2416 ทั้งสองฝั่งถนนมีร้านค้ากว่า 200 ร้าน ทั้งร้าน

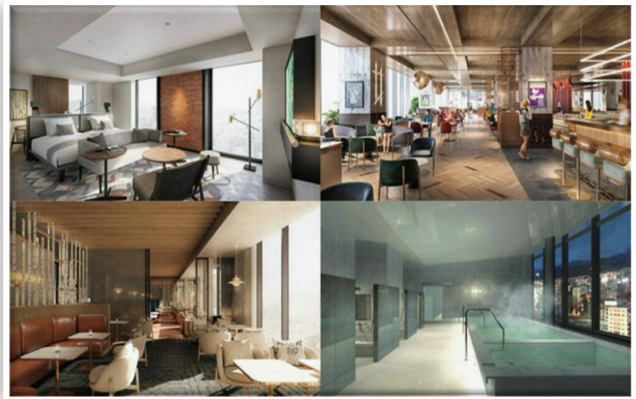




ขายของที่ระลึก ขนม ของเล่น เครื่องสำอาง ช็อคโกแลต เสื้อผ้า และเครื่องใช้ในครัวเรือนต่าง ๆ รวมไปถึงร้านอาหารมากมาย

รับประทานอาหารค่ำ ณ ภัตตาคาร

นำท่านเข้าสู่ที่พัก **SAPPORO STREAM HOTEL** หรือเทียบเท่า



วันที่เจ็ดของการ  
เดินทาง

สนามบินชิโตเสะ - สนามบินสุวรรณภูมิ

รับประทานอาหารเช้า ณ ห้องอาหารของโรงแรม

ถึงเวลาอันสมควร นำท่านเดินทางไปสู่ สนามบินชิโตเสะ

เวลา 10.00 น. ออกเดินทางสู่ สนามบินสุวรรณภูมิ กรุงเทพฯ ฯ  
โดยสายการบินไทยแอร์เวย์ เที่ยวบินที่ TG 671

เวลา 15.00 น. เดินทางถึง สนามบินสุวรรณภูมิ กรุงเทพฯ ฯ  
โดยสวัสดิภาพพร้อมกับความประทับใจ



## เงื่อนไขการจองทัวร์

### อัตรานี้รวม

- ✓ ราคานี้รวมภาษีน้ำมัน ณ วันที่ 01 สิงหาคม 2566 และ ทางบริษัทฯ ขอสงวนสิทธิ์ในการปรับภาษีน้ำมันขึ้น หากทางสายการบินมีการเรียกเก็บเพิ่มเติม โดยทางบริษัท จะแจ้งให้ทราบก่อนการออกตั๋วเครื่องบิน
- ✓ ค่าตัวเครื่องบินไป-กลับ ตามเส้นทางที่ระบุ
- ✓ ค่าภาษีสนามบินทุกแห่งตามรายการที่ระบุ
- ✓ ค่าพาหนะรับส่งตามรายการนำเที่ยวที่ระบุ
- ✓ ค่าโรงแรมห้องพัก 2-3 ท่านต่อห้องตามรายการที่ระบุ
- ✓ ค่าอาหาร เครื่องดื่มตามรายการที่ระบุ
- ✓ ค่าเข้าชมสถานที่ต่างๆ ตามรายการที่ระบุ
- ✓ ค่าประกันอุบัติเหตุคุ้มครองในวงเงินท่านละ 1,000,000 บาท
- ✓ ค่าเบี้ยประกัน อุบัติเหตุในระหว่างการเดินทางท่องเที่ยว วงเงินประกันท่านละ 500,000 บาท ( ไม่ครอบคลุมถึง สุขภาพ อากาศเจ็บป่วย หรือ โรคประจำตัว ) กรณีเสียชีวิต จากอุบัติเหตุระหว่างการเดินทางท่องเที่ยว วงเงินประกัน ท่านละ 1,000,000 บาท (เงื่อนไขตามกรมธรรม์)

### อัตรานี้ไม่รวม

- ✗ ค่าทำหนังสือเดินทาง หรือ พาสปอร์ต วัคซีนพาสปอร์ต
- ✗ ค่าใช้จ่ายส่วนตัวนอกเหนือในรายการ เช่น ค่าโทรศัพท์, ค่าซักรีด, ค่าเครื่องดื่มและอาหารที่สั่งเพิ่มเติมจากรายการที่ทางบริษัทฯ จัดให้ เป็นต้น
- ✗ ค่าน้ำหนักกระเป๋าเดินทางในกรณีน้ำหนักเกินกว่าสายการบินกำหนด
- ✗ ค่าธรรมเนียมในการยื่นใบอนุญาตสำหรับคนต่างด้าวที่กลับเข้าประเทศ
- ✗ ค่าภาษีน้ำมันที่ทางสายการบินมีการเรียกเก็บเพิ่มเติม หรือมีการเปลี่ยนแปลงกะทันหัน
- ✗ ค่าภาษีมูลค่าเพิ่ม 7% และ ค่าภาษีหัก ณ ที่จ่าย 3% ซึ่งต้องจ่ายเพิ่มจากราคาค่าทัวร์
- ✗ ค่าทิปไกด์และคนขับ 700 บาท / ท่าน

**หมายเหตุ : อายุ 6 เดือน - ไม่ถึง 1 ปี และ อายุ 76 - 85 ปี  
ค่าประกันอุบัติเหตุคุ้มครองในวงเงินท่านละ 500,000 บาท**





## เงื่อนไขการชำระเงิน

### เมื่อท่านทำการจองทัวร์กับทางบริษัท

- ขอเรียกเก็บมัดจำค่าทัวร์ท่านละ 25,000 บาท
- ส่วนที่เหลือต้องชำระทั้งหมด 20 วัน ก่อนการเดินทาง

## เงื่อนไขการยกเลิก

**\*\*\* กรุณาพิจารณาเงื่อนไขต่างๆ และเงื่อนไขการยกเลิกทัวร์ของบริษัท ก่อนทำการจองทัวร์ หากท่านได้ทำการจองทัวร์ ทางบริษัท ถือว่าท่านได้รับทราบและยอมรับเงื่อนไขทุกอย่างเรียบร้อยแล้ว \*\*\***

- |   |   |                                  |
|---|---|----------------------------------|
| ➔ | ยกเลิกก่อนการเดินทาง 45 วัน   | หักค่าใช้จ่ายตามจริงที่เกิดขึ้น  |
| ➔ | ยกเลิกก่อนการเดินทาง 15 - 44 วัน  | หักค่าใช้จ่าย 50 % ของราคาทัวร์  |
| ➔ | ยกเลิกก่อนการเดินทาง 8 - 14 วัน   | หักค่าใช้จ่าย 75 % ของราคาทัวร์  |
| ➔ | ยกเลิกก่อนการเดินทาง 1 - 7 วัน  | หักค่าใช้จ่าย 100 % ของราคาทัวร์ |
| ➔ | ผู้เดินทางไม่สามารถเข้า - ออกเมืองได้ เนื่องจากเอกสารปลอม หรือการห้ามของเจ้าหน้าที่ หรือ ไม่ว่าด้วยเหตุผลใดใด | หักค่าใช้จ่าย 100 % ของราคาทัวร์ |

**หมายเหตุ** (สำคัญมาก ผู้โดยสารที่เดินทางต้องรับทราบ และยินยอม ก่อนการเดินทาง)

- รายการอาจมีการเปลี่ยนแปลงตามความเหมาะสม เนื่องจากความล่าช้าของสายการบิน โรงแรม ที่พัก การจราจร เหตุการณ์ทางการเมือง การนัดหยุดงาน การก่อกองกำลัง อุบัติเหตุ สภาพอากาศ ภัยธรรมชาติ วิกฤติภัย อัคคีภัย หรือไม่ว่าจะด้วยสาเหตุใดๆ ก็ตาม (ซึ่งเป็นเหตุการณ์ที่เหนือการควบคุมจากทางบริษัททัวร์ฯ) โดยทางบริษัทจะคำนึงถึงความปลอดภัยของลูกค้าเป็นสำคัญ
- หากสถานที่ท่องเที่ยวใดที่ไม่สามารถเข้าชมได้ไม่ว่าด้วยสาเหตุใดก็ตาม ทางบริษัทขอสงวนสิทธิ์ในการไม่คืนค่าใช้จ่าย เนื่องจากทางบริษัทได้ทำการจองและถูกเก็บค่าใช้จ่ายไปแล้ว



- หากท่านยกเลิกทัวร์ เนื่องจากเหตุการณ์ความไม่สงบทางการเมือง สายการบิน สภาพอากาศ ภัยธรรมชาติ วิกฤติ อัคคีภัย ทั้งที่สายการบิน หรือในส่วนของบริการทางประเทศที่ท่านเดินทางท่องเที่ยว ยังคงให้บริการอยู่เป็นปกติ ทางบริษัทฯ ขอสงวนสิทธิ์ในการไม่คืนค่าทัวร์ทั้งหมด หรือบางส่วนให้กับท่าน
- บริษัทฯ จะไม่รับผิดชอบ และ ขอสงวนสิทธิ์ในการ ไม่คืนค่าทัวร์ทั้งหมด หรือบางส่วนให้กับท่าน ในกรณีดังนี้
  - กรณีที่กองตรวจคนเข้าเมือง ห้ามผู้เดินทาง เดินทาง เนื่องจากมีสิ่งผิดกฎหมาย หรือสิ่งของห้ามนำเข้าประเทศเอกสารเดินทางไม่ถูกต้อง หรือความประพฤติส่อไปในทางเสื่อมเสียด้วยเหตุผลใดๆ ก็ตามที่ทางกองตรวจคนเข้าเมืองห้ามเดินทาง
  - กรณีที่สถานทูตงดออกวีซ่า อันสืบเนื่องมาจากตัวผู้โดยสารเอง
  - กรณีที่กองตรวจคนเข้าเมืองของประเทศไทยงดออกเอกสารเข้าเมือง ให้กับชาวต่างชาติ หรือ คนต่างด้าวที่พำนักอยู่ในประเทศไทย

**\*\* ชี้แจงทางบริษัทฯ ขอสงวนสิทธิ์ในการไม่คืนค่าทัวร์ทั้งหมด หรือบางส่วนให้กับท่าน หากเกิดเหตุการณ์ดังกล่าว \*\***



## ข้อมูลเพิ่มเติม ตัวเครื่องบิน



ในการเดินทางเป็นหมู่คณะ ผู้โดยสารจะต้องเดินทางไป-กลับพร้อมกัน หากต้องการ  
เลื่อนวันเดินทางกลับ ท่านจะต้องชำระค่าใช้จ่ายส่วนต่างที่สายการบิน และบริษัททัวร์  
เรียกเก็บและการจัดที่นั่งของกรุ๊ป เป็นไปโดยสายการบินเป็นผู้กำหนด

ในกรณียกเลิกการเดินทาง และได้ดำเนินการออกตัวเครื่องบินไปแล้ว  
(กรณีตัว REFUND ได้) ผู้เดินทางต้องรอ REFUND ตามระบบของสายการบินเท่านั้น



## โรงแรมที่พัก

เนื่องจากการวางแผนแบบห้องพักของแต่ละโรงแรมแตกต่างกัน จึงอาจทำให้  
ห้องพักแบบห้องเดี่ยว (Single) และห้องคู่ (Twin / Double) และ ห้องพักแบบ  
3 ท่าน / 3 เตียง (Triple Room) ห้องพักอาจจะไม่ติดกัน

กรณีมีงานจัดประชุมนานาชาติ (Trade Fair) เป็นผลให้ค่าโรงแรมสูงขึ้นมาก  
และห้องพักในเมืองเต็ม บริษัท ขอสงวนสิทธิ์ ในการปรับเปลี่ยน หรือย้ายเมือง  
เพื่อให้เกิดความเหมาะสม



## สัมภาระ และ ค่าพนักงานยกกระเป๋า

สำหรับน้ำหนักของสัมภาระที่ทางสายการบินอนุญาตให้บรรทุกได้ห้องเครื่องบิน  
คือ 20 กิโลกรัม สำหรับผู้โดยสารชั้นประหยัด การเรียกเก็บค่าน้ำหนักเพิ่มเป็น  
สิทธิ์ของสายการบินที่ไม่อาจปฏิเสธได้

สำหรับกระเป๋าสัมภาระที่ทางสายการบินอนุญาตให้นำขึ้นเครื่องได้ ต้องมีน้ำ  
หนักไม่เกิน 7 กิโลกรัม และมีความกว้าง+ยาว+สูง ไม่เกิน 115 เซนติเมตร หรือ  
25 เซนติเมตร (9.75 นิ้ว) x 56 เซนติเมตร (21.5 นิ้ว) x 46 เซนติเมตร (18 นิ้ว)

กรณีที่ต้องมีบินด้วยสายการบินภายในประเทศ น้ำหนักของกระเป๋าอาจจะถูก  
กำหนดให้ต่ำกว่ามาตรฐานได้ ทั้งนี้ขึ้นอยู่กับข้อกำหนดของแต่ละสายการบิน  
ทางบริษัท ขอสงวนสิทธิ์ไม่รับภาระส่วนของค่าใช้จ่ายที่สัมภาระน้ำหนักเกิน  
(ท่านต้องชำระในส่วนที่โดนเรียกเก็บเพิ่ม)

ทางบริษัท ไม่รับผิดชอบ กรณีเกิดการสูญหาย , สูญหายของกระเป๋า และ  
สัมภาระของผู้โดยสาร

