



wow together travel

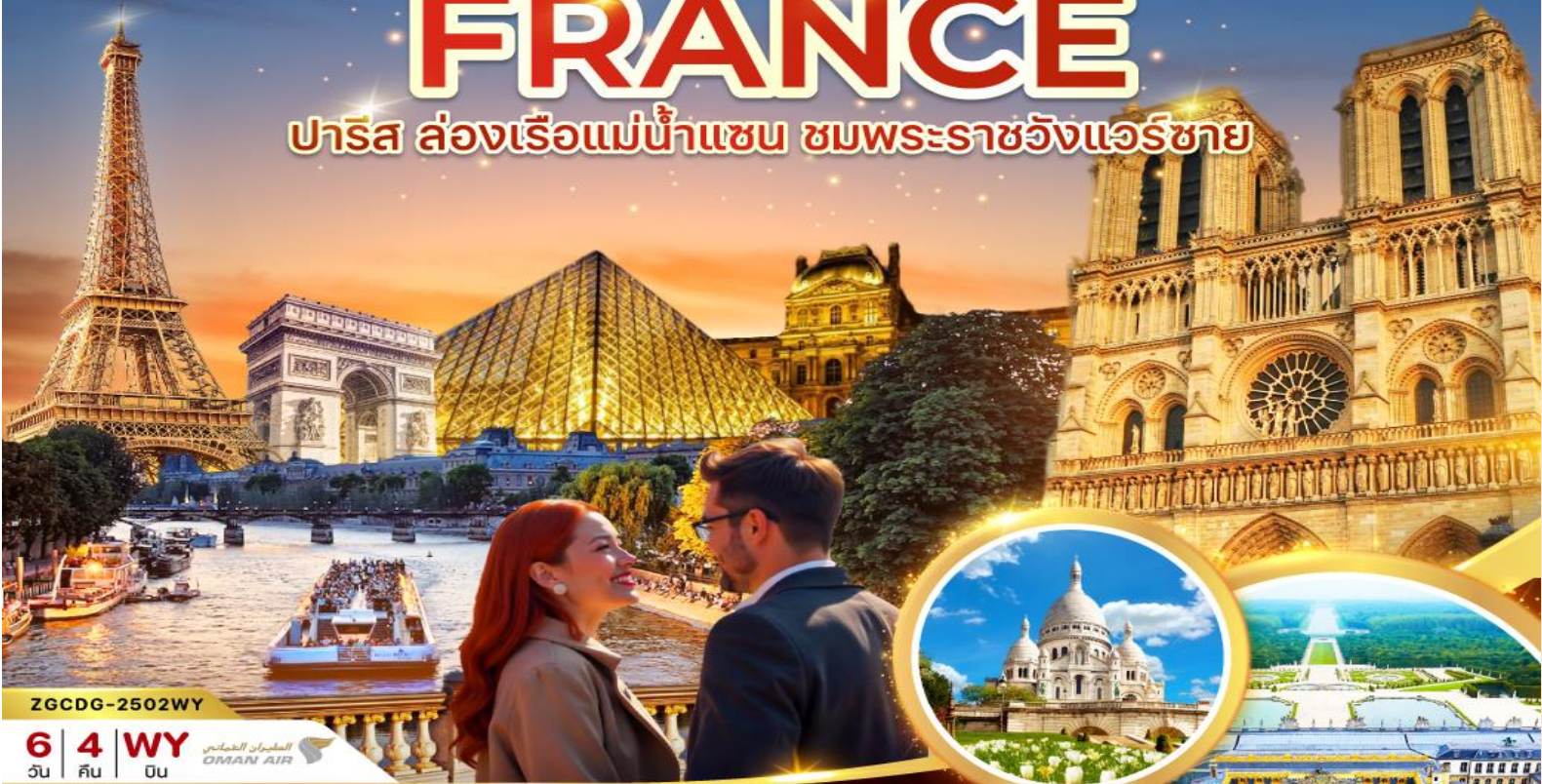
81/121 หมู่บ้านวิเศษสุขนคร  
ประชาอุทิศ 79 แขวง/เขต ทุ่งต้วร กทม. 10140  
ใบอนุญาตเลขที่ 11/08664

บริการจัดหาทัวร์ทั่วโลกให้คุณ  
โทร. 098-4955547 / 081-4513581  
www.wowtogethertravel.com



# FRANCE

ปารีส ล่องเรือแม่น้ำแซน ชมพระราชวังแวร์ซาย



ZGCDG-2502WY

6 วัน | 4 คืน | WY 01



Check In มหานครปารีส ล่องเรือแม่น้ำแซน  
เข้าชมพระราชวังแวร์ซาย ช้อปปีงจุใจ "Galeries Lafayette"

เดินทาง : เมษายน - มิถุนายน 2568

# 53,990

ราคาเริ่ม



★พิเศษ!! ★เมนู "หอยแอสคาโก้"  
เข้าชม "พระราชวังแวร์ซายส์"

- เที่ยวครบทุกวัน ไม่มีอิสระ
- น้ำดื่มวันละ 1 ขวด



★แถมฟรี!! ★  
กระเป๋าใส่รองเท้า

15 คน ออกเดินทาง

อาหาร 8 มื้อ + นนเครื่อง

พักรองแรม 3 ดาว

น้ำหนักกระเป๋า 30 กก.



ติดต่อสอบถาม  
คุณแพน : 098-4955547  
คุณปณิษา : 081-4513581

- บริการรถเดินทาง
- บริการอาหาร
- บริการที่พักร



เกี่ยวกับเรา...ไม่มีวันสิ้นสุด

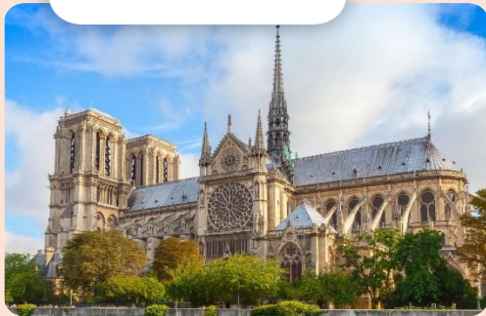
ZGCDG-2502WY

**6 | 4 | WY**  
วัน | คืน | บิน

الطيران العماني  
OMAN AIR

# FRANCE

ปารีส ล่องเรือแม่น้ำแซน ชมพระราชวังแวร์ซาย



โปรแกรมเดินทาง 6 วัน 4 คืน Oman Air (WY)

📅 เมษายน - มิถุนายน 2568

🧳 น้ำหนักกระเป๋า 30 กก.

🍴 อาหาร 7 มื้อ

ราคาเริ่มต้น **53,990** บาท

BKK •-----➔-----• MCT

MCT •-----➔-----• CDG

CDG •-----➔-----• MCT

MCT •-----➔-----• BKK

ไฟล์ทบิน เวลาออก เวลาถึง

WY818 09:00 11:50

ไฟล์ทบิน เวลาออก เวลาถึง

WY131 14:10 19:45

ไฟล์ทบิน เวลาออก เวลาถึง

WY132 21:20 06:20+1

ไฟล์ทบิน เวลาออก เวลาถึง

WY815 08:40+1 17:45+1

วันที่	โปรแกรมทัวร์	อาหาร			โรงแรม
		เช้า	เที่ยง	เย็น	
1	สนามบินสุวรรณภูมิ ประเทศไทย - สนามบินมัสกัต ประเทศโอมาน - สนามบินปารีส ชาร์ล เดอ โกล ประเทศฝรั่งเศส		✈		Holiday Inn Express Paris - Airport, หรือเทียบเท่า ★★★
2	เมืองปารีส - ทรอกาเดโร - ประตูชัยฝรั่งเศส - จัตุรัสปลัสเดอลากงกอร์ด - ล่องเรือบาโตมุช ชมแม่น้ำแซน- มงต์มาตร์ - มหาวิทยาลัยซากรีเยอร์	✓	✓	✗	Holiday Inn Express Paris - Airport, หรือเทียบเท่า ★★★
3	เมืองปารีส - อิสระเลือกห้องเที่ยวหรือซื้อปิ้งตามอัยาศัย	✓	✗	✗	Holiday Inn Express Paris - Airport, หรือเทียบเท่า ★★★
4	สวนลูกชองบูร์ - มหาวิทยาลัยนอร์ทตาม - พิพิธภัณฑ์ลูฟวร์ - เสาเบอเรนแห่งลูฟวร์ - ห้างปลอดภาษีเบนลักซ์ - ห้างสรรพสินค้าแมกอลอรี ลาฟาแยตต์	✓	✓	✗	Holiday Inn Express Paris - Airport, หรือเทียบเท่า ★★★
5	พระราชวังแวร์ซายส์ - เอาร์ทเล็ท ลาวาเล่ - สนามบินปารีส ชาร์ล เดอ โกล ประเทศฝรั่งเศส - สนามบินมัสกัต ประเทศโอมาน	✓	✓	✈	-
6	สนามบินมัสกัต ประเทศโอมาน - สนามบินสุวรรณภูมิ ประเทศไทย		✈		-

\*\*\*รายการทัวร์ข้างต้นอาจมีการสลับปรับเปลี่ยนตามความเหมาะสมโดยจะคำนึงถึงความปลอดภัยและผลประโยชน์ของผู้เดินทางเป็นหลัก\*\*\*



## อัตราค่าบริการ

วันเดินทาง	ราคาทัวร์/ท่าน พักห้องละ 2-3 ท่าน	ราคาทัวร์เด็ก/ท่าน (อายุไม่เกิน 11 ปี)	ราคาทัวร์ไม่รวม ตัวเครื่องบิน	ราคา ห้องพักเดี่ยว
10 - 15 เมษายน 2568 (เทศกาลสงกรานต์)	58,990	58,990	38,990	9,900
08 - 13 พฤษภาคม 2568 (วันวิสาขบูชา)	53,990	53,990	33,990	9,900
01 - 06 มิถุนายน 2568 (วันเฉลิมพระบรมราชินี)	53,990	53,990	33,990	9,900

อัตราค่าบริการสำหรับ เด็กอายุไม่เกิน 2 ปี ณ วันเดินทางกลับ (Infant) ท่านละ 15,000 บาท

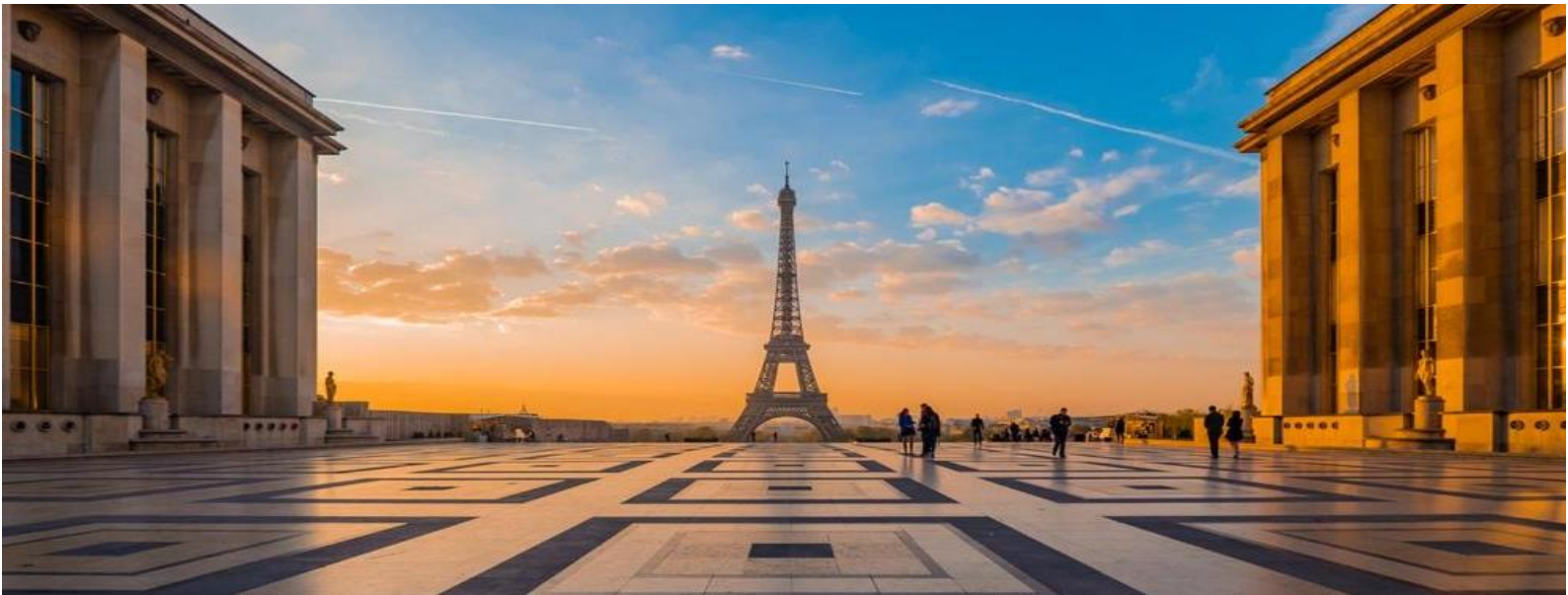
อัตรานี้ ยังไม่รวมค่าทิปคนขับรถ และ หัวหน้าทัวร์ ท่านละ 3,000 บาท

ราคาทัวร์ข้างต้นไม่รวมค่าวีซ่าเชงเก้น(ประเทศฝรั่งเศส) ราคา 6,000 บาท/ท่าน  
โดยเจ้าหน้าที่ของบริษัทฯ อำนวยความสะดวกในการยื่น และให้คำแนะนำแก่ท่าน



### สำคัญโปรดอ่าน

- กรุณาทำการจองล่วงหน้าก่อนเดินทางอย่างน้อย 45 วัน พร้อมชำระเงินมัดจำและค่าวีซ่า **ท่านละ 36,000 บาท/ท่าน** และชำระส่วนที่เหลือ 30 วัน ก่อนการเดินทาง กรณีวันเดินทางน้อยกว่า 21 วัน ต้องชำระค่าทัวร์เต็มจำนวน 100% เท่านั้น
- อัตราค่าบริการนี้ จำเป็นต้องมีผู้เดินทาง **จำนวน 15 ท่าน ขึ้นไป** ในแต่ละคณะ กรณีที่มีผู้เดินทางไม่ถึงตามจำนวนที่กำหนด ทางบริษัทฯ ขอสงวนสิทธิ์ในการเลื่อนการเดินทาง หรือเปลี่ยนแปลงอัตราค่าบริการ (ปรับราคาเพิ่มขึ้น เพื่อให้คณะได้ออกเดินทาง ตามความต้องการ)
- ท่านที่ต้องออกบัตรโดยสารภายในประเทศ (ตัวเครื่องบิน, รถทัวร์, รถไฟ) กรุณาสอบถามที่เจ้าหน้าที่ทุกครั้งก่อนทำการออกบัตรโดยสาร เนื่องจากสายการบินอาจมีการปรับเปลี่ยนไฟล์ท หรือ เวลาบิน โดยไม่แจ้งให้ทราบล่วงหน้า และการแนะนำจากเจ้าหน้าที่เป็นเพียงการแนะนำเท่านั้น
- นักท่องเที่ยวที่ต้องการเดินทางโปรแกรมข้างต้นควรทำการจอง และ **ส่งเอกสารเพื่อขอวีซ่าหมู่คณะก่อนเดินทางอย่างน้อย 45 วัน วันหยุดนักขัตฤกษ์ 60 วัน** หากระยะเวลาน้อยกว่าที่ระบุไว้ข้างต้น ขอสงวนสิทธิ์ในการขอวีซ่าประเภทอื่นซึ่งอาจมีค่าใช้จ่ายเพิ่ม หรือ มีผลต่อการพิจารณาวีซ่าของท่าน



**Day1** สนามบินสุวรรณภูมิ ประเทศไทย – สนามบินมัสกัต ประเทศโอมาน – สนามบินปารีส ชาร์ล เดอ โกล ประเทศฝรั่งเศส

- 06.00 นัดหมายพร้อมกันที่ **สนามบินสุวรรณภูมิ ประเทศไทย** โปรดสั่งเกตุป้าย เลทส์โกกรุป พบเจ้าหน้าที่คอยให้การต้อนรับพร้อมอำนวยความสะดวกเช็คอินให้ทุกท่าน
- 09.00 ออกเดินทางสู่ **สนามบินมัสกัต ประเทศโอมาน** โดยสายการบิน **Oman Air** เที่ยวบินที่ **WY818** (บริการอาหารและเครื่องดื่มบนเครื่อง)
- 11.50 เดินทางถึง **สนามบินมัสกัต ประเทศโอมาน** และรอต่อเครื่อง
- 14.10 นำท่านออกเดินทางสู่ **สนามบินปารีส ชาร์ล เดอ โกล ประเทศฝรั่งเศส** โดยสายการบิน **Oman Air** เที่ยวบินที่ **WY131** (บริการอาหารและเครื่องดื่มบนเครื่อง)
- 19.45 เดินทางถึง **สนามบินปารีส ชาร์ล เดอ โกล ประเทศฝรั่งเศส** หลังจากนั้นนำท่านผ่านด่านตรวจคนเข้าเมืองรับสัมภาระพร้อมออกเดินทางไปยังที่พัก (เวลาท้องถิ่นช้ากว่าประเทศไทย 6 ชั่วโมง)
- ที่พัก Holiday Inn Express Paris - Airport ระดับ 3 ดาว หรือเทียบเท่า



**Day2** เมืองปารีส – ทรอกาเดโร – ประตูชัยฝรั่งเศส – จัตุรัสปลัสเดอลางงกอร์ด – ล่องเรือบาโตมุชชมแม่น้ำแซน – มงต์มาตร์ – มหาวิหารซาเครเกอร์

- เช้า บริการอาหารเช้า ณ ห้องอาหารของโรงแรม (1)
- นำท่านเดินทางสู่ **ทรอกาเดโร (Trocadero)** (ใช้เวลาเดินทางประมาณ 1 ชั่วโมง) อาคารแห่งนี้ถูกสร้างขึ้นเพื่อจัดงานนิทรรศการสร้างในสถาปัตยกรรมแบบ Neo Classic ต่อมาได้มีการรื้อถอนอาคารเดิมและสร้างอาคารแบบใหม่โดยใช้ชื่อว่า **ปาแลเดอชาโย (Palais de Chailot)** โดยมีลักษณะที่คล้ายคลึงกับอาคารเดิม คือ มีตัวอาคารยื่นออกเป็นปีกทั้งสองข้าง โดยลักษณะโค้ง โดยสร้างบนรากฐานของอาคารเดิมทั้งหมด เว้นเพียงแต่ปีกโค้งทั้งสองอาคารนั้นเป็นอาคารแยกกัน โดยไม่มีอาคารเชื่อมตรงกลาง แต่เว้นเป็นลานจัตุรัสเปิดโล่งแทน เราสามารถมองเห็นทิวทัศน์ของหอไอเฟลได้จากจัตุรัสทรอกาเดโรผ่านจากลานว่างแห่งนี้ ที่นี้จึงถือเป็นแลนด์มาร์คที่นักท่องเที่ยวที่มาเยือนปารีสต้องมาถ่ายรูปหออไอเฟล ณ ลานแห่งนี้
- อิสระให้ท่านถ่ายรูปคู่กับ **หออไอเฟล (Tour Eiffel)** แลนด์มาร์คแห่งฝรั่งเศส เป็นหอคอยโครงสร้างเหล็กตั้งอยู่บนช็องเดอมาร์ บริเวณแม่น้ำแซน ในกรุงปารีส เป็นสัญลักษณ์ของกรุงปารีส บริเวณจุดชมวิว ทรอกาเดโร



นำท่านถ่ายรูป **ประตูชัยฝรั่งเศส (Arc de triomphe de l'Étoile)** เป็นสถาปัตยกรรมกลางแจ้งขนาดใหญ่ ตั้งอยู่บนจัตุรัสชาร์ลเดอโกล (Place Charles de Gaulle) ประตูชัยแห่งนี้เรียกได้ว่าเป็นสถาปัตยกรรมสำคัญของเมืองที่อยู่คู่เมืองปารีส

นำท่านเดินทางสู่ **จัตุรัสปลัสเตอลากงอร์ด (Place De La Concorde)** เป็นสถานที่แห่งความทรงจำทางประวัติศาสตร์การนองเลือดครั้งใหญ่ในกรุงปารีส เป็นสัญลักษณ์ของสงครามกลางเมืองและการปฏิวัติการปกครองของฝรั่งเศส รวมทั้งเป็นจุดจบของพระเจ้าหลุยส์ที่ 16 พร้อมกับพระนางมารีอังตัวเนต ด้วยเครื่อง

ประหารกิโยติน นับเป็นสถานที่ที่ชวนที่น่าสนใจอย่างยิ่งนอกเป็นสถานที่สำคัญทางประวัติศาสตร์ของประเทศฝรั่งเศส

**เที่ยง** บริการอาหารกลางวัน ณ ภัตตาคาร อาหารท้องถิ่น (2)

นำท่าน **ล่องเรือบาโตมุช ชมแม่น้ำแซน (Bateaux-Mouches)** เป็นหนึ่งในผู้ให้บริการเรือนำเที่ยวในแม่น้ำแซนยอดนิยมเจ้าหนึ่ง อีกทั้งยังเป็นบริษัททัวร์ที่ดำเนินกิจการทางเรือที่เก่าแก่ที่สุดในกรุงปารีสด้วย ใช้เวลาล่องประมาณ 1 ชั่วโมง ชมสถานที่สำคัญที่แม่น้ำน้ำทอดผ่านอย่างเช่น หอไอเฟล พิพิธภัณฑ์ลูฟวร์ สะพานอเล็กซานเดอร์ที่สามเป็นกิจกรรมที่นิยมกันอย่างมากที่จะนั่งเรือชมเมืองปารีส เรียกได้ว่าเป็นไฮไลท์สำคัญถ้าหากใครได้มาเมืองปารีสต้องไม่พลาดกิจกรรมล่องเรือชมเมืองที่โรแมนติกที่สุดในประเทศฝรั่งเศสอย่างแน่นอน

นำท่านเดินทางสู่ **มงต์มาร์ต (Montmartre)** (ใช้เวลาเดินทาง 1 ชั่วโมง) เป็นย่านสำคัญอีกแห่งของเมืองปารีส อยู่สุดเขตทางเหนือของปารีส มีลักษณะเป็นรวมถึงยังเป็นจุดกำเนิดผลงานด้านศิลปะของศิลปินมากมายแห่งของเมืองปารีสในอดีต

นำท่านชม **มหาวิหารซาเครเกอร์ (Sacré-Cœur)** หรือมหาวิหารแห่งพระหฤทัย ความสูง 83 เมตร ซึ่งเป็นโบสถ์คาทอลิกที่ตั้งอยู่บนเนิน Montmartre หรือเรียกอีกชื่อว่า ภูเขาแห่งผู้พลีชีพในศาสนา ภายในโบสถ์ยังมีภาพโมเสกที่ใหญ่ที่สุดในโลก รวมถึงไปบ่อแกนขนาดใหญ่ของโบสถ์ที่ถูกสร้างโดย อริสทิด คาวาเย - คอลต์ ประติมากรรมของมหาวิหารซาเครเกอร์จะเป็นการก่อสร้างสไตล์บาเซนไท ที่เต็มไปด้วยมนต์ขลัง ที่นี่ยังเป็นจุดชมวิวทิวทัศน์ มีทัศนียภาพที่สวยงาม เป็นสถานที่สำหรับหนุ่มสาวนิยมมาเดินเล่นกัน ถ่ายภาพ และด้านหน้าโบสถ์ยังมีจุดขายของที่ระลึกอีกด้วย



**ค่ำ** **อิสระอาหารค่ำ เพื่อไม่ให้เป็นการเสียเวลาในการท่องเที่ยวของท่าน**

**ที่พัก** Holiday Inn Express Paris - Airport ระดับ 3 ดาว หรือเทียบเท่า



Day3 เมืองปารีส – อิสระเลือกท่องเที่ยวหรือช้อปปิ้งตามอัธยาศัย

เช้า บริการอาหารเช้า ณ ห้องอาหารของโรงแรม (3)

**อิสระท่องเที่ยวแบบเต็มวัน ทั้งนี้มีหัวหน้าทัวร์พร้อมให้คำแนะนำการเดินทางไปยังที่ท่องเที่ยวต่างๆ**

- **ดิสนีย์แลนด์ ปารีส (Disneyland Paris)** ศูนย์รวมจินตนาการที่สุดแสนจะวิเศษ โลกแห่งเทพนิยาย เป็นสวนสนุกแห่งที่สองที่เปิดนอกประเทศอเมริกา USA และเป็นดิสนีย์แลนด์แห่งแรกและแห่งเดียวของยุโรป จึงไม่น่าแปลกใจที่ดิสนีย์แลนด์ ปารีสจะเป็นสวนสนุกที่มีผู้เข้าชมมากที่สุดในอันดับ 1 ของยุโรป ตั้งอยู่ห่างจากใจกลางเมืองปารีสประมาณ 30 กิโลเมตร ท่านสามารถจองตั๋วได้ที่ [www.disneylandparis.com](http://www.disneylandparis.com)
- **โรงอุปรากรปาลเลการ์นีเย่ (Palais Garnier) หรือ Paris Opera** อยู่ตรงใจกลางเมืองปารีสสร้างโดย ชาร์ล การ์นีเย่ ตามแบบสถาปัตยกรรมฟื้นฟูบาโรก ที่มีความสวยงามมากโดยเฉพาะการตกแต่งที่วิจิตรงดงามภายในอาคาร
- **ถนนฌ็องเซลิเซ่ (Champs Elysees)** เป็นจุดที่ท่านสามารถช้อปปิ้งร้านค้าแบรนด์ดังระดับโลก ทอดยาวอยู่ ณ เขตที่ 8 ของกรุงปารีส กลายเป็นถนนช้อปปิ้งสายสำคัญที่ได้ชื่อว่าสวยงามที่สุดในโลก นอกจากสองข้างทางจะรวมรวบแหล่งร้านค้าสุดหรูแบรนด์ดังระดับโลกมากมายแล้ว ยังเต็มไปด้วยทุกสิ่งที่คุณต้องการ ทั้งร้านอาหารและขนมสุดหรู
- **มงต์มาตร์ (Montmartre)** เป็นย่านสำคัญอีกแห่งของเมืองปารีส อยู่สุดเขตทางเหนือของปารีส มีลักษณะเป็นเนินเขาสูง 130 เมตร เป็นที่พำนักของชุมชนชาวปารีสเฝ้ามายาวนาน รวมถึงยังเป็นจุดกำเนิดผลงานด้านศิลปะของศิลปินมากมายแห่งของเมืองปารีสในอดีต



ค่ำ **อิสระอาหารค่ำอิสระอาหารเที่ยง เพื่อไม่ให้เป็นการเสียเวลาในการท่องเที่ยวของท่าน**  
ที่พัก Holiday Inn Express Paris - Airport ระดับ 3 ดาว หรือเทียบเท่า



**Day4 สวนลукซ์็องบูร์ – มหาวิหารน็อทร์ดาม – พิพิธภัณฑ์ลูฟวร์ – เสาเบอเรนแห่งลูฟวร์ –  
ห้างปลอดภาษีเบนลักซ์ – ห้างสรรพสินค้าแกลลอรี่ ลาฟาแยตต์**



**เช้า** บริการอาหารเช้า ณ ห้องอาหารของโรงแรม (4)

นำท่านชม **สวนลุกซ์็องบูร์ (Jardin du Luxembourg)** เป็นสวนสาธารณะขนาดใหญ่ที่ตั้งอยู่ในเขต 6 ของกรุงปารีส ประเทศฝรั่งเศสสวนแห่งนี้มีพื้นที่กว่า 25 เฮกตาร์ และเป็นหนึ่งในสวนที่มีชื่อเสียงและได้รับความนิยมมากที่สุดในกรุงปารีส สวนลุกซ์็องบูร์ถูกสร้างขึ้นในปี ค.ศ. 1612 ตามคำสั่งของพระนางมารี เดอ เมดิซี (Marie de Medici) พระมเหสีของพระเจ้าอัมเนียงแห่งฝรั่งเศส สวนนี้มีลักษณะเป็นสวนสไตล์ฝรั่งเศสที่สวยงาม และถูกออกแบบให้มีพื้นที่สำหรับเดินเล่น พักผ่อน และชมทัศนียภาพ

นำท่านเดินทางไปยัง **มหาวิหารน็อทร์ดาม (Notre-Dame De Paris)** สวยงามทุกองค์ประกอบบอกเล่าผ่านทั้งสถาปัตยกรรมและการตกแต่งภายในแบบกอทิก ที่ ประณีตและบรรจง จึงเป็นจุดหมายปลายทางของนักท่องเที่ยวจำนวนมากพร้อมเก็บภาพประทับใจกับมหาวิหารระดับโลก

**เที่ยง** บริการอาหารกลางวัน ณ ภัตตาคาร อาหารท้องถิ่น (5)

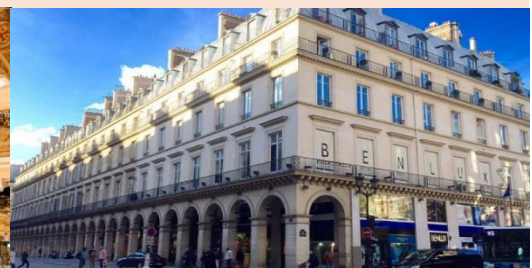
นำท่านถ่ายรูปกับ **พิพิธภัณฑ์ลูฟวร์ (Louvre Museum)** เป็นพิพิธภัณฑ์ทางศิลปะตั้งอยู่ในกรุงปารีส ประเทศฝรั่งเศส พิพิธภัณฑ์ลูฟวร์เป็นพิพิธภัณฑ์ที่มีชื่อเสียงที่สุด เก่าแก่ที่สุด และใหญ่ที่สุดแห่งหนึ่งของโลกตัวอาคารเดิมเคยเป็นพระราชวังหลวง ซึ่งปัจจุบันเป็นสถานที่ที่จัดแสดงและเก็บรักษาผลงาน ทางศิลปะระดับโลกเป็นจำนวนมากกว่า 35,000 ชิ้น จากตั้งแต่ก่อนประวัติศาสตร์จนถึงศตวรรษที่ 19 อิสระให้ท่านได้ถ่ายรูปกับ **พีระมิดแก้วของพิพิธภัณฑ์ลูฟวร์** ออกแบบโดย ไอ.เอ็ม.เป สถาปนิกชาวจีน-อเมริกัน



ให้ท่านได้ถ่ายรูปเช็คอินกับ **เสาเบอร์นแห่งลูฟวร์ (Colonne de Buren)** เป็นหนึ่งในงานศิลปะที่น่าสนใจและแปลกตาของปารีส ตั้งอยู่ใน Cour d'Honneur หรือลานหน้าของ พิพิธภัณฑ์ลูฟวร์ ใกล้กับอาคารหลักของพิพิธภัณฑ์ ซึ่งถูกออกแบบโดยศิลปิน ดานีเอล เบอร์น (Daniel Buren) ในปี ค.ศ. 1986 เป็นชุดเสาแนวตั้งที่มีความสูงต่างกันและมีลายสลับขาวดำ ทำให้มันดูเหมือนเป็นงานศิลปะที่ทันสมัยและตัดกับบรรยากาศรอบๆ ที่เป็นสถาปัตยกรรมคลาสสิกของลูฟวร์ โดยตัวเสาจะตั้งอยู่บนพื้นหินที่มีการตัดกันอย่างชัดเจน

อิสระให้ท่านช้อปปิ้งสินค้าที่ **ห้างปลอดภาษีเบนลักซ์ (Duty Free Benlux)** ห้างชื่อดังใจกลางกรุงปารีส ซึ่งจะได้พบกับสินค้าแบรนด์ชั้นนำต่างๆจากทั่วโลก ในราคาที่ไมแพงและบรรยากาศที่หรูหราตระการตา พร้อมทั้งมีพนักงานและข้อความภาษาไทยในห้างนี้ นำท่านเดินทางสู่ **ห้างสรรพสินค้าแกลลอรี่ ลาฟาแยตต์ (Galeries Lafayette)** ตั้งอยู่บน Boulevard Haussmann ในเขตที่ 9 ของกรุงปารีสใกล้กับ Opera Garnier มีแบรนด์หลากหลายให้ท่านได้เลือกซื้อสินค้าต่างๆที่ร้านเพื่อให้เหมาะกับทุกงบประมาณ ตั้งแต่เสื้อผ้าสำเร็จรูปไปจนถึงแฟชั่นชั้นสูง สถาปัตยกรรมของร้านเป็นแบบอาร์ตนูโว มีโดมที่โดดเด่นและทัศนียภาพอันงดงามของกรุงปารีส ทำให้เป็นแหล่งท่องเที่ยวของฝรั่งเศส อิสระให้ท่านช้อปปิ้งได้ตามอัธยาศัย

ค่า **อิสระอาหารค่ำ เพื่อไม่ให้เป็นภาระเสียเวลาในการท่องเที่ยวของท่าน**  
ที่พัก Holiday Inn Express Paris - Airport ระดับ 3 ดาว หรือเทียบเท่า







Days พระราชวังแวร์ซายส์ – เอ๊าท์เล็ท ลาวาล่ – สหามบินปารีส ชาร์ล เดอ โกล ประเทศฝรั่งเศส  
– สหามบินมัสกัต ประเทศโอมาน

เช้า บริการอาหารเช้า ณ ห้องอาหารของโรงแรม (6)

นำท่านเข้าชม **พระราชวังแวร์ซายส์ (Palace of Versailles)** (ใช้เวลาเดินทาง 2 ชั่วโมง) หรือที่เรียกว่า “Château de Versailles” ในภาษาฝรั่งเศส สถานที่อันหรูหราแห่งนี้เป็นพระราชวังหลวงตั้งอยู่ที่เมืองแวร์ซายส์ ในปัจจุบันเป็นส่วนหนึ่งของกรุงปารีสประเทศฝรั่งเศส ที่สำคัญคือพระราชวังแห่งนี้ได้รับการขึ้นทะเบียนเป็นมรดกโลกทางวัฒนธรรม เมื่อปี 1979 จากองค์การยูเนสโก พระราชวังแวร์ซายส์เป็น 1 ใน 7 สิ่งมหัศจรรย์ของโลกยุคปัจจุบัน โดยพระเจ้าหลุยส์ที่ 14 มีพระประสงค์ให้สร้างพระราชวังขึ้นเพื่อเป็นศูนย์กลางในการปกครองของพระองค์ โดยใช้เงินในการสร้างทั้งหมด 500,000,000 ฟรังก์และคนงานกว่า 30,000 คน เป็นพระราชวังที่ประทับที่สมบูรณ์แบบ โดยพระราชวังใหญ่โตสวยงามแห่งนี้สร้างด้วยหินอ่อนสีขาว ภายในแบ่งออกเป็นห้อง เช่น ห้องบรรทม ห้องเสวย ห้องสำราญ เป็นต้น ซึ่งแต่ละห้องล้วนมีเครื่องประดับหรูหราตระการตาและภาพเขียนที่มีชื่อเสียงประดับอยู่ตามผนังห้อง ซึ่งทั่วโลกยกย่องว่าพระราชวังแวร์ซายส์ เป็นที่รวบรวมเอกลักษณ์แห่งศิลปกรรมของฝรั่งเศสที่เคยกระฉ่อนโลกทั้งมวล จนมีคำกล่าวที่ว่า “ **คราวใดใครได้เยือนแวร์ซายส์ ครานั้นเขาได้เห็นโลกอันศิวิไลซ์ที่แท้จริงแล้ว** ” พระราชวังแวร์ซายส์จัดห้องเป็นสัดส่วนอย่างสมพระเกียรติที่สุด และแต่ละห้องได้สร้างอย่างวิจิตรบรรจงให้ความสอดคล้องกับเหตุการณ์และนามของห้องอย่างยิ่ง ไฮไลท์ที่ไม่ควรพลาดคือ ห้องกระจก (The Hall of Mirrors) เป็นห้องที่ใหญ่ที่สุดของแวร์ซายส์ในรอบ 4 ศตวรรษ ออกแบบโดยสถาปนิกเอก มอนซาร์ท ห้องนี้พระเจ้าหลุยส์ที่ 14 ทรงกำกับการก่อสร้าง





- เที่ยง** บริการอาหารกลางวัน ณ ภัตตาคาร อาหารท้องถิ่น (7)  
นำท่านเดินทาง **เอาท์เล็ต ลาวาเล่ (La Vallée Village)** (ใช้เวลาเดินทาง 1 ชั่วโมง 30 นาที) เอาท์เล็ตช้อปปิ้งใกล้ปารีสที่สายช้อปปิ้งเคยได้อินช็อกกันมาบ้างแล้ว ที่มีสิ่งอำนวยความสะดวกครบถ้วน เป็นแหล่งช้อปปิ้งใกล้ปารีสที่มีขนาดใหญ่ที่สุดก็ได้ **La Vallée Village** รวบรวมร้านค้าของแบรนด์แฟชั่นและไลฟ์สไตล์ต่างๆไว้มากกว่า 110 ร้านค้า
- 18.20 นำท่านเดินทางเข้าสู่ **สนามบินปารีส ชาร์ล เดอ โกล ประเทศฝรั่งเศส** เพื่อเดินทางกลับประเทศไทย
- 21.20 นำท่านออกเดินทางสู่ **สนามบินมัสกัต ประเทศโอมาน** โดยสายการบิน **Oman Air** เที่ยวบินที่ **WY132** (บริการอาหารและเครื่องดื่มบนเครื่อง)



**Day6 สนามบินมัสกัต ประเทศโอมาน – สนามบินสุวรรณภูมิ ประเทศไทย**

- 06.20+1 เดินทางถึง **สนามบินมัสกัต ประเทศโอมาน** และรอต่อเครื่อง
- 08.40+1 นำท่านออกเดินทางสู่ **สนามบินสุวรรณภูมิ ประเทศไทย** โดยสายการบิน **Oman Air** เที่ยวบินที่ **WY815** (บริการอาหารและเครื่องดื่มบนเครื่อง)
- 17.45+1 เดินทางถึง **สนามบินสุวรรณภูมิ ประเทศไทย** โดยสวัสดิภาพ ... พร้อมความประทับใจ

\*\*\*\*\*



## ✔ วัตถุประสงค์บริการนี้รวม



ค่าตัวเครื่องบินไป-กลับพร้อมคณะ



ค่าภาษีสนามบินทุกแห่งที่มี



ค่าน้ำหนักกระเป๋าสัมภาระ  
เป็นไปตามสายการบินกำหนด



ค่าจ้างมีคฤศกคอยบริการตลอด  
การเดินทาง



ค่าอาหารตามมือที่ระบุในรายการ



ค่ารถรับ-ส่ง และนำเที่ยวตามรายการ



ค่าที่พักตามที่ระบุในรายการ  
พักห้องละ 2-3 ท่าน



ค่าเข้าชมสถานที่ต่างๆ ตามรายการ



ค่าประกันอุบัติเหตุระหว่างเดินทาง  
วงเงินท่านละ 1,000,000 บาท  
เงื่อนไขตามกรมธรรม์



ค่าบริการซึ่งได้รวมภาษีมูลค่าเพิ่ม 7% แล้ว  
ถ้าบริษัทสามารถ หัก ภาษี ณ ที่จ่าย 3%  
(ยอดก่อนภาษีมูลค่าเพิ่ม)

## ✘ วัตถุประสงค์บริการนี้ไม่รวม



ค่าใช้จ่ายส่วนตัวนอกเหนือจากรายการที่ระบุ เช่น ค่าทำหนังสือเดินทาง, ค่าโทรศัพท์, ค่าโทรศัพท์  
ทางไกล, ค่าอินเทอร์เน็ต, ค่าซักรีด, มีนินาในห้องพัก (กรุณาสอบถามจากหัวหน้าทัวร์ก่อนการใช้บริการ)



ค่าที่ปคนขับรถ และหัวหน้าทัวร์



ค่าดำเนินการอื่นๆ สำหรับผู้ที่ไม่ได้ถือหนังสือเดินทางสัญชาติไทย ค่าดำเนินการ  
แจ้งเข้า-ออกประเทศ



ค่าอาหารพิเศษที่นอกเหนือจากรายการทัวร์กำหนด และ รวมถึงการริเควอาหารพิเศษต่างๆ  
เช่น อาหารเจ มังสวิรัต อาหารทะเล เป็นต้น



ค่าบริการอื่นๆเพิ่มของสายการบิน เช่น ที่นั่ง อาหาร วิลแชร์ และ บริการเสริมอื่น (ถ้ามี)



ค่าวีซ่าท่องเที่ยว (ถ้ามี) รวมถึงกรณีประเทศปลายทางประกาศยกเลิกวีซ่าท่องเที่ยว  
สำหรับนักท่องเที่ยวชาวไทย





## **X** เงื่อนไขการยกเลิกการเดินทาง

### 1. กรณีที่นักท่องเที่ยวต้องการ **ขอยกเลิกการเดินทาง เลื่อน หรือ เปลี่ยนแปลงการเดินทาง**

นักท่องเที่ยว (ผู้มีรายชื่อในเอกสารการจอง) จะต้อง **อีเมล** เพื่อลงนามในเอกสารแจ้งยืนยันยกเลิกการจอง กับทางบริษัทเป็นลายลักษณ์อักษรเท่านั้น ทางบริษัทไม่รับยกเลิกการจองผ่านทางโทรศัพท์ ไม่ว่ากรณีใดๆ ทั้งสิ้น

### 2. กรณีนักท่องเที่ยวต้องการ **ขอรับเงินค่าบริการคืน** กรุณาส่งเอกสารทางอีเมล เอกสารที่ใช้ประกอบการขอรับเงินคืนรายละเอียดดังนี้

- หน้าสมุดบัญชีธนาคารที่ต้องการให้นำเงินเข้า
- ใบเรียกเก็บเงิน หรือ หลักฐานการชำระค่าบริการต่างๆ ทั้งหมด
- พาสปอร์ตหน้าแรกของผู้เดินทาง

**\*\* กรณีมอบอำนาจจะต้องมีหนังสือมอบอำนาจ และ สำเนาบัตรประชาชนของผู้รับมอบอำนาจ \*\***

#### เงื่อนไขการคืนเงินค่าบริการดังนี้

**แจ้งยกเลิกก่อนเดินทาง  
ตั้งแต่ 30 วันขึ้นไป**

**คืนค่าใช้จ่ายทั้งหมด หรือ หักค่าใช้จ่ายจริงที่เกิดขึ้น**

(กรณีวันเดินทางตรงกับช่วงวันหยุดนักขัตฤกษ์ ไม่ว่าวันใดวันหนึ่ง ทางบริษัทขอสงวนสิทธิ์ในการยกเลิกการเดินทางไม่น้อยกว่า 55 วัน)

**แจ้งยกเลิกก่อนเดินทาง  
15-29 วัน**

**เก็บค่าใช้จ่ายท่านละ 50% ของค่าทัวร์**

**หรือ หักค่าใช้จ่ายจริงที่เกิดขึ้น**

(กรณีที่มีค่าใช้จ่ายตามจริงมากกว่ากำหนด ทางบริษัทขอสงวนสิทธิ์ในการเรียกเก็บค่าใช้จ่ายเพิ่ม)

**แจ้งยกเลิกก่อนเดินทาง  
0-14 วัน**

**เก็บค่าใช้จ่ายท่านละ 100% ของค่าทัวร์**





## ข้อมูลสำคัญเกี่ยวกับโรงแรมที่พักที่ท่านควรทราบ

1. เนื่องจากการวางแผนผังห้องพักของแต่ละโรงแรมแตกต่างกัน เช่น ห้องพักแบบห้องเดี่ยว (Single) ห้องพักแบบห้องคู่ 2 ท่าน (Twin/Double) และ ห้องพักแบบ 3 ท่าน / 3 เตียง (Triple Room) จึงอาจทำให้ห้องพักแต่ละประเภท อาจจะไม่ติดกัน หรือ อยู่คนละชั้นกัน และบางโรงแรมอาจไม่มีห้องพักแบบ 3 ท่าน ซึ่งถ้าต้องการเข้าพัก 3 ท่าน อาจจะต้องเป็น 1 เตียงใหญ่ กับ 1 เตียงพับเสริม หรือ อาจมีความจำเป็นต้องแยกห้องพักเป็นห้องคู่ 1 ห้อง (Twin/Double) และ ห้องเดี่ยว 1 ห้อง (Single) ไม่ว่าจะกรณีใดๆ ทางบริษัทขอสงวนสิทธิ์ในการเรียกเก็บค่าบริการเพิ่มตามจริงที่เกิดขึ้นจากนักท่องเที่ยว
2. กรณีที่มีงานจัดประชุมนานาชาติ (Trade Fair) เป็นผลให้ค่าโรงแรมสูงขึ้นมาก และห้องพักในเมืองเต็ม บริษัทฯ ขอสงวนสิทธิ์ในการปรับเปลี่ยน หรือย้ายเมืองเพื่อให้เกิดความเหมาะสม
3. โดยส่วนใหญ่ตามธรรมเนียม ของห้องพักจะเป็นห้องพักที่ห้ามสูบบุหรี่ (Non Smoking Room) โดยทางโรงแรมอาจมีการติดตั้งอุปกรณ์ดับจับควันไว้ในห้อง กรณีที่มีการลักลอบสูบบุหรี่ในห้องพัก และถูกตรวจสอบได้ ผู้เข้าพักจำเป็นต้องชำระค่าปรับกับโรงแรมโดยตรง โดยค่าปรับขึ้นอยู่กับเงื่อนไขของแต่ละโรงแรม

## ข้อมูลสำคัญเกี่ยวกับสายการบินที่ท่านควรทราบ

1. เกี่ยวกับที่นั่งบนเครื่องบิน เนื่องจากบัตรโดยสาร เป็นแบบหมู่คณะ (ราคาพิเศษ) สายการบินจึงขอสงวนสิทธิ์ในการเลือกที่นั่งบนเครื่องบินทุกกรณี แต่ทางบริษัทจะพยายามให้มากที่สุด ให้ลูกค้าผู้เดินทางที่มาด้วยกันได้นั่งด้วยกัน หรือใกล้กันให้มากที่สุดเท่าที่จะสามารถทำได้
2. กรณีที่ท่านเป็นมุสลิม หรือ นับถือศาสนาอิสลาม หรือ แพ้อาหารบางประเภท โปรดระบุมาให้ชัดเจนในขั้นตอนการจอง กรณีที่แจ้งล่วงหน้าก่อนเดินทางกะทันหัน อาจมีค่าใช้จ่ายเพิ่มเพื่อชำระกับเมนูใหม่ที่ต้องการ เพราะเมนูเดิมของคุณ ไม่สามารถยกเลิกได้
3. บางสายการบินอาจมีเงื่อนไขเกี่ยวกับการให้บริการอาหารบนเครื่องแตกต่างกัน ขอให้ท่านทำความเข้าใจถึงวัฒนธรรมประจำชาติ ของแต่ละสายการบินที่กำลังให้บริการท่านอยู่
4. สายการบินอาจมีการงดเสิร์ฟอาหาร และเครื่องดื่ม หรือเปลี่ยนแปลงรูปแบบอาหาร ขึ้นอยู่กับสายการบินเป็นผู้กำหนด





## เงื่อนไข และข้อควรทราบอื่นๆ ที่ท่านควรรู้อ

1. ทัวร์นี้สำหรับผู้มีวัตถุประสงค์ประสงค์เพื่อการท่องเที่ยวเท่านั้น
2. ทัวร์นี้ขอสงวนสิทธิ์สำหรับผู้เดินทางที่ถือหนังสือเดินทางธรรมดา (หน้าปกสีน้ำตาล / เลือดหมู) เท่านั้น กรณีที่ท่านถือหนังสือเดินทางราชการ (หน้าปกสีน้ำเงินเข้ม) หนังสือเดินทางทูต (หน้าปกสีแดงสด) และต้องการเดินทางไปพร้อมคณะทัวร์ อันมีวัตถุประสงค์เพื่อการท่องเที่ยว โดยไม่มีจดหมายเชิญ หรือ เอกสารใดเชื่อมโยงเกี่ยวกับการขออนุญาตการใช้หนังสือเดินทางพิเศษอื่นๆ หากไม่ผ่านการอนุมัติของเคาน์เตอร์เช็คอิน ด้านตรวจคนเข้าเมือง ทั้งฝั่งประเทศไทย (ต้นทาง) ขาออก และ ต่างประเทศ (ปลายทาง) ขาเข้า ไม่ว่ากรณีใดก็ตาม ทางบริษัทขอสงวนสิทธิ์ไม่รับผิดชอบความผิดพลาดที่จะเกิดขึ้นในส่วนนี้ ไม่ว่าส่วนใดส่วนหนึ่ง
3. ทัวร์นี้เป็นทัวร์แบบเหมาจ่ายล่วงหน้าเรียบร้อยแล้วทั้งหมด หากท่านไม่ได้ร่วมเดินทางหรือใช้บริการตามที่ระบุไว้ในรายการ ไม่ว่าจะบางส่วนหรือทั้งหมด หรือถูกปฏิเสธการเข้า-ออกเมือง หรือด้วยเหตุผลใดๆ ก็ตาม ทางบริษัทขอสงวนสิทธิ์ไม่คืนเงินค่าบริการ ไม่ว่าจะบางส่วนหรือทั้งหมดให้แก่ท่านไม่ว่ากรณีใดๆ ก็ตาม
4. ทางบริษัทขอสงวนสิทธิ์ไม่รับผิดชอบค่าเสียหายจากความผิดพลาดในการสะกดชื่อ นามสกุล คำนำหน้าชื่อ เลขที่หนังสือเดินทาง เลขที่วีซ่า และอื่นๆ เพื่อใช้ในการจองตั๋วเครื่องบิน ในกรณีที่นักท่องเที่ยว หรือ เอเยนต์ไม่ได้ส่งหน้าหนังสือเดินทาง และ หน้าวีซ่ามาให้กับทางบริษัทพร้อมการชำระเงินมัดจำหรือส่วนที่เหลือทั้งหมด
5. ทางบริษัทขอสงวนสิทธิ์ในการเปลี่ยนแปลงรายการการเดินทางตามความเหมาะสม เพื่อให้สอดคล้องกับ สถานการณ์ ภูมิอากาศ และเวลา ณ วันที่เดินทางจริงของประเทศที่ท่านเดินทาง ทั้งนี้ ทางบริษัทจะคำนึงถึงความปลอดภัย และ ประโยชน์ของลูกค้าเป็นสำคัญ
6. ทางบริษัทขอสงวนสิทธิ์ไม่รับผิดชอบต่อความเสียหายหรือค่าใช้จ่ายใดๆ ที่เพิ่มขึ้นของนักท่องเที่ยวที่ไม่ได้เกิดจากความผิดของทางบริษัท เช่น ภัยธรรมชาติ การจลาจล การนัดหยุดงาน การปฏิวัติ อุบัติเหตุ ความเจ็บป่วย ความสูญหายหรือเสียหายของสัมภาระ ความล่าช้า เปลี่ยนแปลง หรือการบริการของสายการบิน เหตุสุดวิสัยอื่น เป็นต้น
7. อัตราค่าบริการนี้คำนวณจากอัตราแลกเปลี่ยนเงินตราต่างประเทศ ณ วันที่ทางบริษัทเสนอราคา ดังนั้น ทางบริษัทขอสงวนสิทธิ์ในการปรับราคาค่าบริการเพิ่มขึ้น ในกรณีที่มีการเปลี่ยนแปลงอัตราแลกเปลี่ยนเงินตราต่างประเทศ ค่าตัว เครื่องบิน ค่าภาษีน้ำมัน ค่าภาษีสนามบิน ค่าประกันภัยสายการบิน การเปลี่ยนแปลงเที่ยวบิน ฯลฯ ที่ทำให้ต้นทุนสูงขึ้น
8. มีคฤหาสน์ พนักงาน หรือตัวแทนของทางบริษัท ไม่มีอำนาจในการให้คำสัญญาใดๆ แก่บริษัท เว้นแต่มีเอกสารลงนามโดยผู้มีอำนาจของบริษัทกำกับเท่านั้น
9. นักท่องเที่ยวต้องมีความพร้อมในการเดินทางทุกประการ หากเกิดเหตุสุดวิสัยใดๆ ระหว่างรอการเดินทาง อันไม่ใช่เหตุที่เกี่ยวข้องกับทางบริษัท อาทิ วีซ่าไม่ผ่าน เกิดอุบัติเหตุที่ไม่สามารถควบคุมได้ นอกเหนือการควบคุมและคาดหมาย ทางบริษัทจะรับผิดชอบคืนค่าทัวร์เฉพาะส่วนที่บริษัทยังไม่ได้ชำระแก่ทางผู้ค้าของทางบริษัท หรือจะต้องชำระตามข้อ ตกลงแก่ผู้ค้าตามหลักปฏิบัติเท่านั้น
10. คณะทัวร์นี้ เป็นการชำระค่าใช้จ่ายทั้งหมดแบบผูกขาดกับตัวแทนบริษัทที่ได้รับการรับรองอย่างถูกต้อง ณ ประเทศปลายทาง ซึ่งบางส่วนของโปรแกรมอาจจำเป็นต้องท่องเที่ยวอันเป็นไปตามนโยบายของประเทศปลายทางนั้นๆ กรณีที่ท่านไม่ต้องการใช้บริการส่วนใดส่วนหนึ่ง ไม่ว่ากรณีใดก็ตาม จะไม่สามารถคืนค่าใช้จ่ายให้ได้ และ อาจมีค่าใช้จ่ายเพิ่มเติมขึ้น ตามมาเป็นบางกรณี ทางบริษัทขอสงวนสิทธิ์ในการเรียกเก็บค่าใช้จ่ายที่เกิดขึ้นจริงทั้งหมดกับผู้เดินทาง กรณีที่เกิดเหตุการณ์นี้ขึ้น ไม่ว่ากรณีใดก็ตาม
11. กรณีลูกค้าที่จองเฉพาะทัวร์ไม่รวมบัตรโดยสารโดยเครื่องบิน (จอยด์แลนด์ทัวร์ ชื่อตั๋วเครื่องบินแยกเอง) ในวันเริ่มทัวร์ (วันที่หนึ่ง) ท่านจำเป็นต้องมารอคณะเท่านั้น ทางบริษัทไม่สามารถให้คณะ รอท่านได้ ไม่ว่ากรณีใดก็ตาม กรณีที่ไฟล์ทของท่านถึงช้ากว่าคณะ และ ยืนยันเดินทาง ท่านจำเป็นต้องเดินทางตามคณะไปยังเมือง หรือ สถานที่ท่องเที่ยวที่คณะอยู่ในเวลานั้นๆ กรณีนี้ จะมีค่าใช้จ่ายเพิ่ม ท่านจำเป็นต้องชำระค่าใช้จ่ายที่ใช้ในการเดินทางด้วยตนเองทั้งหมดเท่านั้น ไม่ว่า กรณีใดก็ตาม และ ทางบริษัทขอสงวนสิทธิ์ไม่สามารถชดเชย หรือ ทดแทน หากท่านไม่ได้ท่องเที่ยวเมือง หรือ สถานที่ท่องเที่ยวใดๆ สถานที่หนึ่ง ทุกกรณี เนื่องจากเป็นการชำระแบบเหมาจ่ายกับตัวแทนแล้วทั้งหมด





## ข้อมูลสำคัญเกี่ยวกับ การยื่นคำร้องขอวีซ่า ที่ท่านควรทราบ

1. โปรแกรมทัวร์นี้ไม่รวม ค่าธรรมเนียมวีซ่าต่างๆจากสถานทูต ค่าบริการและค่าธรรมเนียมจากศูนย์ยื่นวีซ่า หรือค่าใช้จ่ายพิเศษค่าใช้จ่ายเพิ่มเติมอื่นจากทั้งทางสถานทูต และศูนย์ยื่นวีซ่า
2. ผู้สมัครทุกท่าน จำเป็นต้องมาแสดงตน ณ ศูนย์ยื่นรับคำร้องขอวีซ่า เพื่อสแกนลายนิ้วมือทุกท่าน
3. ระยะเวลาในการพิจารณาวีซ่าของสถานทูต โดยประมาณ 15-20 วันทำการ เป็นอย่างน้อย (ไม่รวมเสาร์ - อาทิตย์ และวันหยุดของสถานทูตนั้นๆ ตามประกาศ) และทั้งนี้ขึ้นอยู่กับจำนวนของผู้สมัครในแต่ละช่วงเป็นสำคัญ
4. ทางบริษัทฯ ขอสงวนสิทธิ์ในการยื่นวีซ่าแบบหมู่คณะ โดยทางแผนกวีซ่าจะเป็นผู้ได้รับกำหนดการนัดหมายวัน และเวลาจากทางสถานทูตหรือศูนย์รับคำร้องขอวีซ่าเท่านั้น
5. หากท่านไม่สะดวกมาดำเนินการยื่นวีซ่าวันใด รวมไปถึงมีความจำเป็นต้องใช้หนังสือเดินทางเพื่อ กิจธุระส่วนตัวของท่านในช่วงใดบ้าง ซึ่งอาจจะอยู่ในช่วงระยะเวลาการพิจารณาวีซ่า หรือ ซึ่งอาจทำให้ไม่มีผลต่อการ พิจารณาวีซ่า (เล่มหนังสือเดินทางอยู่ในระหว่างการพิจารณาที่สถานทูต) **ท่านจำเป็นต้องแจ้งล่วงหน้าก่อน ตั้งแต่ ขึ้นตอนการจอง หรือ ก่อนชำระเงินมัดจำ** แผนกวีซ่าจะประสานงานอีกครั้ง การนัดหมายแบบกรณีฯ เป็นต่างๆ นั้นมี ค่าใช้จ่ายเพิ่มเติม ที่ท่านต้องชำระในส่วนนี้ด้วยตนเอง
  - 5.1 **คิวพิเศษ (Premium)** คือ การนัดหมายที่เร็วขึ้น หรือ สามารถเลือกเวลาได้มากขึ้น
  - 5.2 **การยื่นแบบเร่งด่วน (Fast Track)** ใช้เวลาพิจารณาเร็วกว่าปกติ

**\*\* การบริการพิเศษนี้ยังคงใช้มาตรฐานการพิจารณาวีซ่าแบบเดิมทั้งหมด \*\*** ประเทศที่ท่านสามารถเลือก ชื้อบริการพิเศษนี้ได้ มีมาประเทศในยุโรปเท่านั้น กรุณาสอบถามเจ้าหน้าที่วีซ่า
6. กรณีที่ท่านไม่สามารถยื่นวีซ่าพร้อมคณะได้ จะต้องยื่นก่อน หรือ หลัง คณะ และหากเกิดค่าใช้จ่ายไม่ว่ากรณีใดๆ ก็ตาม ท่านจำเป็นต้องชำระค่าใช้จ่ายที่เกิดขึ้นตามจริงทั้งหมด เช่น ค่าบัตรโดยสารโดยเครื่องบิน (ตัว) จะต้องออกก่อนแต่วีซ่ายังไม่ออก เนื่องจากท่านยื่นหลังคณะ
7. หลังจากยื่นวีซ่าเรียบร้อยแล้ว สถานทูตไม่อนุญาตให้ทำการยื่นหนังสือเดินทางจากสถานทูตออกมาระหว่าง ขั้นตอนการพิจารณาวีซ่าไม่ว่ากรณีใดๆ ทั้งสิ้น ดังนั้นหากท่านมีความจำเป็นในการใช้เล่มฯ เพื่อเดินทาง กรุณาแจ้งเจ้าหน้าที่
8. กรณีที่ท่านมีวีซ่าท่องเที่ยวเชิงเกษียณที่สามารรถเข้าออกได้หลายครั้งโดยยังไม่หมดอายุ จำเป็นต้องเป็น วีซ่าชนิดท่องเที่ยวเท่านั้น โดยจะต้องอยู่ในหนังสือเดินทางเล่มปัจจุบันที่มีอายุคงเหลืออย่างน้อย 6 เดือน ณ วันเดินทาง กลับกรุณาส่งหนังสือและหน้าที่มีการประทับตราเข้าประเทศมาแล้วให้กับเจ้าหน้าที่ตรวจสอบเพื่อความถูกต้อง
9. การมีใบเตือนข้อเท็จจริงหรือให้ข้อมูลเท็จแก่สถานทูตฯ อาจถูกระงับมิให้เดินทางเข้าประเทศในกลุ่มเซงเก้น เป็นการถาวร ในกรณีถูกปฏิเสธวีซ่า สถานทูตฯ ไม่มีนโยบายในการคืนค่าธรรมเนียมการมีใบเตือนข้อเท็จจริงหรือให้ข้อมูลเท็จแก่สถานทูตฯ อาจถูกระงับมิให้เดินทางเข้าประเทศในกลุ่มเซงเก้นเป็นการถาวร ในกรณีถูกปฏิเสธวีซ่า สถานทูตฯ ไม่มีนโยบายในการคืนค่าธรรมเนียม
10. บางกรณีสถานทูตอาจขอให้มาแสดงตน หลังจากกลับจากประเทศปลายทางแล้ว ซึ่งขอให้ท่านให้ความร่วมมือในส่วนนี้เพื่อให้การยื่นคำร้องในครั้งต่อไปสะดวกมากขึ้น ทั้งนี้ขึ้นอยู่กับดุลยพินิจของเจ้าหน้าที่สถานทูตเป็นสำคัญ
11. การที่วีซ่าจะออกให้ทันวันเดินทางหรือไม่ หรือ ออกก่อนเดินทางเพียงไม่กี่วัน เราไม่สามารถป้องกันหรือเรียกคืนค่าเสียหายใดๆ ได้ทั้งสิ้น เนื่องจากมีเอกสิทธิ์ทางการทูตคุ้มครองอยู่
12. ทางแผนกวีซ่าของบริษัท ไม่มีนโยบาย ขอวีซ่าในระยะเวลานานนอกเหนือระยะเวลาการเดินทางตาม โปรแกรมทัวร์ ท่องเที่ยว
13. เกี่ยวกับเอกสารทางราชการที่จำเป็นต้องแปล เช่น หนังสือยินยอมให้บุตรเดินทางไปต่างประเทศที่ออกจากสำนักงานเขต หรือ อำเภอ ที่อาศัยอยู่ ใบปกครองบุตรกรณีบิดาและมารดา หย่าร้าง ในสำคัญการหย่า กรณีศูนย์ยื่น คำร้องขอวีซ่า หรือ สถานทูตต้องการ เอกสารที่แปลเรียบร้อยแล้ว จำเป็นจะต้องได้รับการรับรอง (มีตราประทับ) จาก กรมการกงสุลเท่านั้น ซึ่งจะมีค่าใช้จ่ายเพิ่ม ฉบับละ ประมาณ 1,000-1,500 บาท กรณีนี้ จำเป็นที่สุด สำหรับเด็กที่อายุ ต่ำกว่า 18 ปีบริบูรณ์ ไม่ได้เดินทางกับ มารดาและบิดา (เช่น เดินทางกับมารดา และ บิดาไม่ได้เดินทางด้วย) ค่าใช้จ่ายในส่วนนี้ ลูกคำจำเป็นต้องรับผิดชอบด้วยตนเอง ทางบริษัทฯ ขอสงวนสิทธิ์ไม่สามารถชำระค่าใช้จ่ายในส่วนนี้ให้ท่านได้ แต่หากเอกสารการแปลแบบปกติ (ไม่จำเป็นต้องมีตราประทับ) ทางบริษัทฯ ยินดีอำนวยความสะดวกแปลให้ท่านได้ตามปกติ

