



**บริษัท เดอะ ทัวร์ กรุ๊ป จำกัด**  
**THE TOUR GROUP CO., LTD. (Head Office)**

59 No.9 Sridan3, Srinakarin Road., Samrong Nuea, Mueng Samut Prakan 10270  
 Tel : 02-394-9092 Mobile : 086-350-3085 Email : thetourgroup.office@gmail.com  
 www.thetourgroup.com, Line : @thetourgroup, facebook.com/thetourgroup



02-394-9092  
 086-350-3085



# FRANCE

ปารีส ล่องเรือแม่น้ำแซน ชมพระราชวังแวร์ซาย



ZGCDG-2502WY

**6** วัน | **4** คืน | **WY** มิวน



Check In มหานครปารีส ล่องเรือแม่น้ำแซน  
 เข้าชมพระราชวังแวร์ซาย ช้อปปีงจุใจ "Galeries Lafayette"

เดินทาง : เมษายน - มิถุนายน 2568

**53,990** ราคาเริ่ม



★พิเศษ!! ★เมนู "หอยแอสคาโก้"  
 เข้าชม "พระราชวังแวร์ซายส์"

- เที่ยวครบทุกวัน ไม่มีอิสระ
- น้ำดื่มวันละ 1 ขวด



★แถมฟรี!! ★  
 กระเป๋าใส่รองเท้า

15 คน ออกเดินทาง

อาหาร 8 มื้อ + นนเครื่อง

พักโรงแรม 3 ดาว

น้ำหนักกระเป๋า 30 กก.

เที่ยวกับเรา...ไม่วันสิ้นสุด  
**LET'S GO GROUP**





**บริษัท เดอะ ทัวร์ กรุ๊ป จำกัด**  
**THE TOUR GROUP CO., LTD. (Head Office)**

59 No.9 Sridan3, Srinakarin Road., Samrong Nuea, Mueng Samut Prakan 10270  
 Tel : 02-394-9092 Mobile : 086-350-3085 Email : thetourgroup.office@gmail.com  
 www.thetourgroup.com, Line : @thetourgroup, facebook.com/thetourgroup



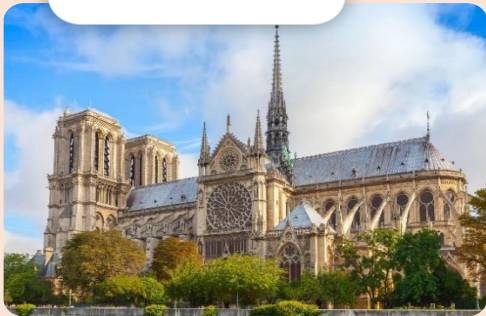
02-394-9092  
 086-350-3085



เกี่ยวกับเรา...ไม่มีวันสิ้นสุด  
**ZGCDG-2502WY**  
**6 | 4 | WY**  
 วัน | คืน | บิน  
 الطيران العماني  
**OMAN AIR**

# FRANCE

**ปารีส ล่องเรือแม่น้ำแซน ชมพระราชวังแวร์ซาย**



โปรแกรมเดินทาง 6 วัน 4 คืน Oman Air (WY)  
 ☞ เมษายน - มิถุนายน 2568

🧳 น้ำหนักกระเป๋า 30 กก.  
 🍴 อาหาร 7 มื้อ

ราคาเริ่มต้น **53,990** บาท

BKK	→	MCT	MCT	→	CDG	CDG	→	MCT	MCT	→	BKK
ไฟล์ทบิน	เวลาออก	เวลาถึง	ไฟล์ทบิน	เวลาออก	เวลาถึง	ไฟล์ทบิน	เวลาออก	เวลาถึง	ไฟล์ทบิน	เวลาออก	เวลาถึง
WY818	09:00	11:50	WY131	14:10	19:45	WY132	21:20	06:20+1	WY815	08:40+1	17:45+1

วันที่	โปรแกรมทัวร์	อาหาร			โรงแรม
		เช้า	เที่ยง	เย็น	
1	สนามบินสุวรรณภูมิ ประเทศไทย - สนามบินมัสกัต ประเทศโอมาน - สนามบินปารีส ชาร์ล เดอ โกล ประเทศฝรั่งเศส		✈		Holiday Inn Express Paris - Airport, หรือเทียบเท่า ★★★
2	เมืองปารีส - ทรอกาเดโร - ประตูชัยฝรั่งเศส - จัตุรัสปลัสเดอลากงกอร์ด - ล่องเรือบาโตมุช ชมแม่น้ำแซน- มงต์มาตร์ - มหาวิหารซาครีเกอร์	✓	✓	✗	Holiday Inn Express Paris - Airport, หรือเทียบเท่า ★★★
3	เมืองปารีส - อิสระเลือกท่องเที่ยวหรือช้อปปิ้งตามอัธยาศัย	✓	✗	✗	Holiday Inn Express Paris - Airport, หรือเทียบเท่า ★★★
4	สวนลุกซ็องบูร์ - มหาวิหารนอร์ทดาม - พิพิธภัณฑ์ลูฟวร์ - เสาเบอเรนแห่งลูฟวร์ - ห้างปลอดภาษีเบนลักซ์ - ห้างสรรพสินค้ากาลลอรี่ ลาฟาแยตต์	✓	✓	✗	Holiday Inn Express Paris - Airport, หรือเทียบเท่า ★★★
5	พระราชวังแวร์ซายส์ - เอาร์ทเล็ท ลาวาเล่ - สนามบินปารีส ชาร์ล เดอ โกล ประเทศฝรั่งเศส - สนามบินมัสกัต ประเทศโอมาน	✓	✓	✈	-
6	สนามบินมัสกัต ประเทศโอมาน - สนามบินสุวรรณภูมิ ประเทศไทย		✈		-

\*\*\*รายการทัวร์ข้างต้นอาจมีการสลับปรับเปลี่ยนตามความเหมาะสมโดยจะคำนึงถึงความปลอดภัยและผลประโยชน์ของผู้เดินทางเป็นหลัก\*\*\*



**บริษัท เดอะ ทัวร์ กรุ๊ป จำกัด**  
**THE TOUR GROUP CO., LTD. (Head Office)**

59 No.9 Sridan3, Srinakarin Road., Samrong Nuea, Mueng Samut Prakan 10270  
 Tel : 02-394-9092 Mobile : 086-350-3085 Email : thetourgroup.office@gmail.com  
 www.thetourgroup.com, Line : @thetourgroup, facebook.com/thetourgroup



**อัตราค่าบริการ**

วันเดินทาง	ราคาทัวร์/ท่าน พักห้องละ 2-3 ท่าน	ราคาทัวร์เด็ก/ท่าน (อายุไม่เกิน 11 ปี)	ราคาทัวร์ไม่รวม ตัวเครื่องบิน	ราคา ห้องพักเดี่ยว
10 - 15 เมษายน 2568 <i>(เทศกาลสงกรานต์)</i>	58,990	58,990	38,990	9,900
08 - 13 พฤษภาคม 2568 <i>(วันวิสาขบูชา)</i>	53,990	53,990	33,990	9,900
01 - 06 มิถุนายน 2568 <i>(วันเฉลิมพระบรมราชินี)</i>	53,990	53,990	33,990	9,900

อัตราค่าบริการสำหรับ เด็กอายุไม่เกิน 2 ปี ณ วันเดินทางกลับ (Infant) ท่านละ 15,000 บาท

อัตรานี้ ยังไม่รวมค่าทิปคนขับรถ และ หัวหน้าทัวร์ ท่านละ 3,000 บาท

ราคาทัวร์ข้างต้นไม่รวมค่าวีซ่าเชงเก้น(ประเทศฝรั่งเศส) ราคา 6,000 บาท/ท่าน  
 โดยเจ้าหน้าที่ของบริษัทฯ อำนวยความสะดวกในการยื่น และให้คำแนะนำแก่ท่าน



**สำคัญโปรดอ่าน**

- กรุณาทำการจองล่วงหน้าก่อนเดินทางอย่างน้อย 45 วัน พร้อมชำระเงินมัดจำและค่าวีซ่า **ท่านละ 36,000 บาท/ท่าน** และชำระส่วนที่เหลือ 30 วัน ก่อนการเดินทาง กรณีวันเดินทางน้อยกว่า 21 วัน ต้องชำระค่าทัวร์เต็มจำนวน 100% เท่านั้น
- อัตราค่าบริการนี้ จำเป็นต้องมีผู้เดินทาง **จำนวน 15 ท่าน ขึ้นไป** ในแต่ละคณะ กรณีที่มีผู้เดินทางไม่ถึงตามจำนวนที่กำหนด ทางบริษัทฯ ขอสงวนสิทธิ์ในการเลื่อนการเดินทาง หรือเปลี่ยนแปลงอัตราค่าบริการ (ปรับราคาเพิ่มขึ้น เพื่อให้คณะได้ออกเดินทาง ตามความต้องการ)
- ท่านที่ต้องออกบัตรโดยสารภายในประเทศ (ตัวเครื่องบิน, รถทัวร์, รถไฟ) กรุณาสอบถามที่เจ้าหน้าที่ทุกครั้งก่อนทำการออกบัตรโดยสาร เนื่องจากสายการบินอาจมีการปรับเปลี่ยนไฟล์ท หรือ เวลาบิน โดยไม่แจ้งให้ทราบล่วงหน้า และการแนะนำจากเจ้าหน้าที่เป็นเพียงการแนะนำเท่านั้น
- นักท่องเที่ยวที่ต้องการเดินทางโปรแกรมข้างต้นควรทำการจอง และ **ส่งเอกสารเพื่อขอวีซ่า** หนึ่งก่อนเดินทางอย่างน้อย 45 วัน **วันหยุดนักขัตฤกษ์ 60 วัน** หากระยะเวลาน้อยกว่าที่ระบุไว้ข้างต้น ขอสงวนสิทธิ์ในการขอวีซ่าประเภทอื่นซึ่งอาจมีค่าใช้จ่ายเพิ่ม หรือ มีผลต่อการพิจารณาวีซ่าของท่าน



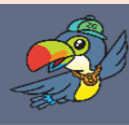
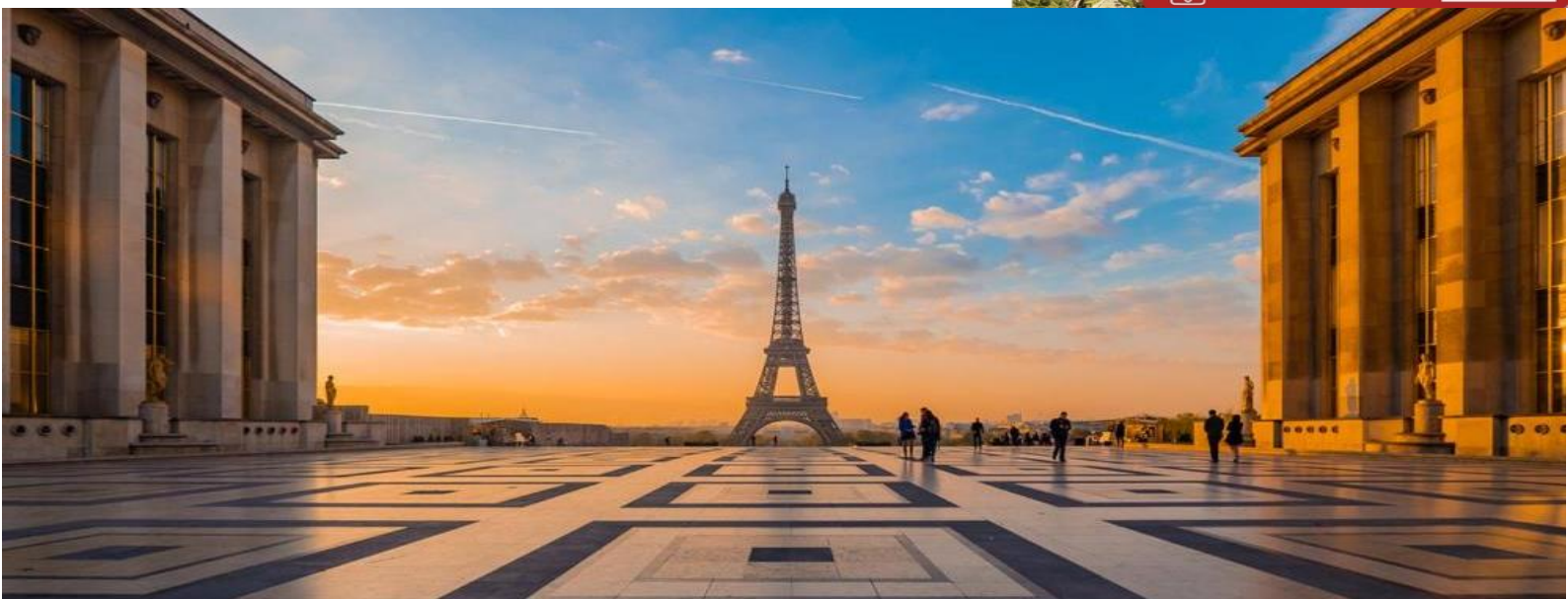
# บริษัท เดอะ ทัวร์ กรุ๊ป จำกัด

## THE TOUR GROUP CO., LTD. (Head Office)

59 No.9 Sridan3, Srinakarin Road., Samrong Nuea, Mueng Samut Prakan 10270  
Tel : 02-394-9092 Mobile : 086-350-3085 Email : thetourgroup.office@gmail.com  
www.thetourgroup.com, Line : @thetourgroup, facebook.com/thetourgroup



02-394-9092  
086-350-3085



### Day1 สยามบินสุวรรณภูมิ ประเทศไทย – สยามบินมัสกัต ประเทศโอมาน – สยามบินปารีส ชาร์ล เดอ โกล ประเทศฝรั่งเศส

- 06.00 นัดหมายพร้อมกันที่ **สยามบินสุวรรณภูมิ ประเทศไทย** โปรดสั่งเกตุป้าย เลทส์โกกรุป พบเจ้าหน้าที่คอยให้การต้อนรับพร้อมอำนวยความสะดวกเช็คอินให้แก่ท่าน
- 09.00 ออกเดินทางสู่ **สยามบินมัสกัต ประเทศโอมาน** โดยสายการบิน **Oman Air** เที่ยวบินที่ **WY818** (บริการอาหารและเครื่องดื่มบนเครื่อง)
- 11.50 เดินทางถึง **สยามบินมัสกัต ประเทศโอมาน** และรอต่อเครื่อง
- 14.10 นำท่านออกเดินทางสู่ **สยามบินปารีส ชาร์ล เดอ โกล ประเทศฝรั่งเศส** โดยสายการบิน **Oman Air** เที่ยวบินที่ **WY131** (บริการอาหารและเครื่องดื่มบนเครื่อง)
- 19.45 เดินทางถึง **สยามบินปารีส ชาร์ล เดอ โกล ประเทศฝรั่งเศส** หลังจากนั้นนำท่านผ่านด่านตรวจคนเข้าเมืองรับสัมภาระพร้อมออกเดินทางไปยังที่พัก (เวลาท้องถิ่นช้ากว่าประเทศไทย 6 ชั่วโมง)
- ที่พัก **Holiday Inn Express Paris - Airport** ระดับ 3 ดาว หรือเทียบเท่า



### Day2 เมืองปารีส – ทรอกาเดโร – ประตูดัชฝรั่งเศส – จัตุรัสปลัสเดอลางงกอร์ด – ล่องเรือบาโตมูช ชมแม่น้ำแซน – มงต์มาตร์ – มหาวิหารซาเครเกอร์

**เช้า** บริการอาหารเช้า ณ ห้องอาหารของโรงแรม (1)

นำท่านเดินทางสู่ **ทรอกาเดโร (Trocadero)** (ใช้เวลาเดินทางประมาณ 1 ชั่วโมง) อาคารแห่งนี้ถูกสร้างขึ้นเพื่อจัดงานนิทรรศการสร้างในสถาปัตยกรรมแบบ Neo Classic ต่อมาได้มีการรื้อถอนอาคารเดิมและสร้างอาคารแบบใหม่โดยใช้ชื่อว่า **ปาแลเดอชาโย (Palais de Chailot)** โดยมีลักษณะที่คล้ายคลึงกับอาคารเดิม คือ มีตัวอาคารยื่นออกเป็นปีกทั้งสองข้าง โดยลักษณะโค้ง โดยสร้างบนรากฐานของอาคารเดิมทั้งหมด เว้นเพียงแต่ปีกโค้งทั้งสองอาคารนั้นเป็นอาคารแยกกัน โดยไม่มีอาคารเชื่อมตรงกลาง แต่เว้นเป็นลานจัตุรัสเปิดโล่งแทน เราสามารถมองเห็นทิวทัศน์ของหอไอเฟลได้จากจัตุรัสทรอกาเดโรผ่านจากลานว่างแห่งนี้ ที่นี้จึงถือเป็นแลนด์มาร์คที่นักท่องเที่ยวที่มาเยือนปารีสต้องมาถ่ายรูปหอไอเฟล ณ ลานแห่งนี้

อิสระให้ท่านถ่ายรูปคู่กับ **หอไอเฟล (Tour Eiffel)** แลนด์มาร์คแห่งฝรั่งเศส เป็นหอคอยโครงสร้างเหล็กตั้งอยู่บนช็องเดอมาร์ บริเวณแม่น้ำแซน ในกรุงปารีส เป็นสัญลักษณ์ของกรุงปารีส บริเวณจุดชมวิว ทรอกาเดโร



# บริษัท เดอะ ทัวร์ กรุ๊ป จำกัด

THE TOUR GROUP CO., LTD. (Head Office)  
59 No.9 Sridan3, Srinakarin Road., Samrong Nuea, Mueng Samut Prakan 10270  
Tel : 02-394-9092 Mobile : 086-350-3085 Email : thetourgroup.office@gmail.com  
www.thetourgroup.com, Line : @thetourgroup, facebook.com/thetourgroup



02-394-9092  
086-350-3085



นำท่านถ่ายรูป **ประตูชัยฝรั่งเศส (Arc de triomphe de l'Étoile)** เป็นสถาปัตยกรรมกลางแจ้งขนาดใหญ่ ตั้งอยู่บนจัตุรัสชาร์ลเดอโกล (Place Charles de Gaulle) ประตูชัยแห่งนี้เรียกได้ว่าเป็นสถาปัตยกรรมสำคัญของเมืองที่อยู่คู่เมืองปารีส

นำท่านเดินทางสู่ **จัตุรัสปลัสเตอลากงอร์ด (Place De La Concorde)** เป็นสถานที่แห่งความทรงจำทางประวัติศาสตร์การนองเลือดครั้งใหญ่ในกรุงปารีส เป็นสัญลักษณ์ของสงครามกลางเมืองและการปฏิวัติการปกครองของฝรั่งเศส รวมทั้งเป็นจุดจบของพระเจ้าหลุยส์ที่ 16 พร้อมกับพระนางมารีอังตัวเนต ด้วยเครื่อง

ประหารกิโยติน นับเป็นสถานที่ที่ชวนที่น่าสนใจอย่างยิ่งนอกเป็นสถานที่สำคัญทางประวัติศาสตร์ของประเทศฝรั่งเศส

**เที่ยง** บริการอาหารกลางวัน ณ ภัตตาคาร อาหารท้องถิ่น (2)

นำท่าน **ล่องเรือบาโตมุช ชมแม่น้ำแซน (Bateaux-Mouches)** เป็นหนึ่งในผู้ให้บริการเรือนำเที่ยวในแม่น้ำแซนยอดนิยมเจ้าหนึ่ง อีกทั้งยังเป็นบริษัททัวร์ที่ดำเนินกิจการทางเรือที่เก่าแก่ที่สุดในกรุงปารีสด้วย ใช้เวลาล่องประมาณ 1 ชั่วโมง ชมสถานที่สำคัญที่แม่น้ำทอดผ่านอย่างเช่น หอไอเฟล พิพิธภัณฑ์ลูฟวร์ สะพานอเล็กซานเดอร์ที่สามเป็นกิจกรรมที่นิยมกันอย่างมากที่จะนั่งเรือชมเมืองปารีส เรียกได้ว่าเป็นไฮไลท์สำคัญถ้าหากใครได้มาเมืองปารีสต้องไม่พลาดกิจกรรมล่องเรือชมเมืองที่โรแมนติกที่สุดในประเทศฝรั่งเศส

อย่างแน่นอน

นำท่านเดินทางสู่ **มงต์มาตร์ (Montmartre)** (ใช้เวลาเดินทาง 1 ชั่วโมง) เป็นย่านสำคัญอีกแห่งของเมืองปารีส อยู่สุดเขตทางเหนือของปารีส มีลักษณะเป็นรวมถึงยังเป็นจุดกำเนิดผลงานด้านศิลปะของศิลปินมากมายแห่งของเมืองปารีสในอดีต

นำท่านชม **มหาวิหารซาเครเกอร์ (Sacré-Cœur)** หรือมหาวิหารแห่งพระหฤทัย ความสูง 83 เมตร ซึ่งเป็นโบสถ์คาทอลิกที่ตั้งอยู่บนเนิน Montmartre หรือเรียกอีกชื่อว่า ภูเขาแห่งผู้พลีชีพในศาสนา ภายในโบสถ์ยังมีภาพโมเสกที่ใหญ่ที่สุดในโลก รวมถึงไปบ่อแกนขนาดใหญ่ของโบสถ์ที่ถูกสร้างโดย อริสทิด คาวาเย - คอลต์ ประติมากรรมของมหาวิหารซาเครเกอร์จะเป็นการก่อสร้างสไตล์บาเซนไท ที่เต็มไปด้วยมนต์ขลัง ที่นี่ยังเป็นจุดชมวิวทิวทัศน์ มีทัศนียภาพที่สวยงาม เป็นสถานที่สำหรับหนุ่มสาวนิยมมาเดินเล่นกัน ถ่ายภาพ และด้านหน้าโบสถ์ยังมีจุดขายของที่ระลึกอีกด้วย



**ค่าที่พัก** **อิสระอาหารค่ำ เพื่อไม่ให้เป็นภาระเสียเวลาในการท่องเที่ยวของท่าน**  
Holiday Inn Express Paris - Airport ระดับ 3 ดาว หรือเทียบเท่า



# บริษัท เดอะ ทัวร์ กรุ๊ป จำกัด

## THE TOUR GROUP CO., LTD. (Head Office)

59 No.9 Sridan3, Srinakarin Road., Samrong Nuea, Mueng Samut Prakan 10270  
Tel : 02-394-9092 Mobile : 086-350-3085 Email : thetourgroup.office@gmail.com  
www.thetourgroup.com, Line : @thetourgroup, facebook.com/thetourgroup



02-394-9092  
086-350-3085



### Day3 เมืองปารีส – อิสระเลือกท่องเที่ยวหรือช้อปปิ้งตามอัธยาศัย

เช้า บริการอาหารเช้า ณ ห้องอาหารของโรงแรม (3)

**อิสระท่องเที่ยวแบบเต็มวัน ทั้งนี้มีหัวหน้าทัวร์พร้อมให้คำแนะนำการเดินทางไปยังที่ท่องเที่ยวต่างๆ**

- **ดิสนีย์แลนด์ ปารีส (Disneyland Paris)** ศูนย์รวมจินตนาการที่สุดแสนจะวิเศษ โลกแห่งเทพนิยาย เป็นสวนสนุกแห่งที่สองที่เปิดนอกประเทศอเมริกา USA และเป็นดิสนีย์แลนด์แห่งแรกและแห่งเดียวของยุโรป จึงไม่น่าแปลกใจที่ดิสนีย์แลนด์ ปารีสจะเป็นสวนสนุกที่มีผู้เข้าชมมากที่สุดเป็นอันดับ 1 ของยุโรป ตั้งอยู่ห่างจากใจกลางเมืองปารีสประมาณ 30 กิโลเมตร ท่านสามารถจองตั๋วได้ที่ [www.disneylandparis.com](http://www.disneylandparis.com)
- **โรงอุปรากรปาลเลการ์นีเย่ (Palais Garnier) หรือ Paris Opera** อยู่ตรงใจกลางเมืองปารีสสร้างโดย ชาร์ล การ์นีเย่ ตามแบบสถาปัตยกรรมฟื้นฟูบาโรก ที่มีความสวยงามมากโดยเฉพาะการตกแต่งที่วิจิตรงดงามภายในอาคาร
- **ถนนฌ็องเซลิเซ่ (Champs Elysees)** เป็นจุดที่ท่านสามารถช้อปปิ้งร้านค้าแบรนด์ดังระดับโลก ทอดยาวอยู่ ณ เขตที่ 8 ของกรุงปารีส กลายเป็นถนนช้อปปิ้งสายสำคัญที่ได้ชื่อว่าสวยงามที่สุดในโลก นอกจากสองข้างทางจะรวมรวบแหล่งร้านค้าสุดหรูแบรนด์ดังระดับโลกมากมายแล้ว ยังเต็มไปด้วยทุกสิ่งที่คุณต้องการ ทั้งร้านอาหารและขนมสุดหรู
- **มงต์มาตร์ (Montmartre)** เป็นย่านสำคัญอีกแห่งของเมืองปารีส อยู่สุดเขตทางเหนือของปารีส มีลักษณะเป็นเนินเขาสูง 130 เมตร เป็นที่พำนักของชุมชนชาวปารีสยามยาวนาน รวมถึงยังเป็นจุดกำเนิดผลงานด้านศิลปะของศิลปินมากมายแห่งของเมืองปารีสในอดีต



ค่ำ **อิสระอาหารค่ำอิสระอาหารเที่ยง เพื่อไม่ให้เป็นการเสียเวลาในการท่องเที่ยวของท่าน**

ที่พัก **Holiday Inn Express Paris - Airport ระดับ 3 ดาว หรือเทียบเท่า**



# บริษัท เดอะ ทัวร์ กรุ๊ป จำกัด

## THE TOUR GROUP CO., LTD. (Head Office)

59 No.9 Sridan3, Srinakarin Road., Samrong Nuea, Mueng Samut Prakan 10270  
Tel : 02-394-9092 Mobile : 086-350-3085 Email : thetourgroup.office@gmail.com  
www.thetourgroup.com, Line : @thetourgroup, facebook.com/thetourgroup



02-394-9092  
086-350-3085



### Day4 สวนลукซ์็องบูร์ – มหาวิหารน็อทร์ดาม – พิพิธภัณฑ์ลูฟวร์ – เสาเบอเรนแห่งลูฟวร์ – ห้างปลอดภาษีเบนลักซ์ – ห้างสรรพสินค้าแกลลอรี่ ลาฟาแยตต์



**เช้า** บริการอาหารเช้า ณ ห้องอาหารของโรงแรม (4)  
นำท่านชม **สวนลุกซ์็องบูร์ (Jardin du Luxembourg)** เป็นสวนสาธารณะขนาดใหญ่ที่ตั้งอยู่ในเขต 6 ของกรุงปารีส ประเทศฝรั่งเศสสวนแห่งนี้มีพื้นที่กว่า 25 เฮกตาร์ และเป็นหนึ่งในสวนที่มีชื่อเสียงและได้รับความนิยมมากที่สุดในกรุงปารีส สวนลุกซ์็องบูร์ถูกสร้างขึ้นในปี ค.ศ. 1612 ตามคำสั่งของพระนางมารี เดอ เมดิซี (Marie de Medici) พระมเหสีของพระเจ้าฌ็องที่ 3 แห่งฝรั่งเศส สวนนี้มีลักษณะเป็นสวนสไตล์ฝรั่งเศสที่สวยงาม และถูกออกแบบให้มีพื้นที่สำหรับเดินเล่น พักผ่อน และชมทัศนียภาพ



นำท่านเดินทางไปยัง **มหาวิหารน็อทร์ดาม (Notre-Dame De Paris)** สวยงามทุกองค์ประกอบบอกเล่าผ่านทั้งสถาปัตยกรรมและการตกแต่งภายในแบบกอทิก ที่ ประณีตและบรรจง จึงเป็นจุดหมายปลายทางของนักท่องเที่ยวจำนวนมากพร้อมเก็บภาพประทับใจกับมหาวิหารระดับโลก

**เที่ยง** บริการอาหารกลางวัน ณ ภัตตาคาร อาหารท้องถิ่น (5)  
นำท่านถ่ายรูปกับ **พิพิธภัณฑ์ลูฟวร์ (Louvre Museum)** เป็นพิพิธภัณฑ์ทางศิลปะตั้งอยู่ในกรุงปารีส ประเทศฝรั่งเศส พิพิธภัณฑ์ลูฟวร์เป็นพิพิธภัณฑ์ที่มีชื่อเสียงที่สุด เก่าแก่ที่สุด และใหญ่ที่สุดแห่งหนึ่งของโลกตัวอาคารเดิมเคยเป็นพระราชวังหลวง ซึ่งปัจจุบันเป็นสถานที่ที่จัดแสดงและเก็บรักษาผลงาน ทางศิลปะระดับโลกเป็นจำนวนมากกว่า 35,000 ชิ้น จากตั้งแต่ก่อนประวัติศาสตร์จนถึงศตวรรษที่ 19 อิสระให้ท่านได้ถ่ายรูปกับ **พีระมิดแก้วของพิพิธภัณฑ์ลูฟวร์** ออกแบบโดย ไอ.เอ็ม.เป สถาปนิกชาวจีน-อเมริกัน



# บริษัท เดอะ ทัวร์ กรุ๊ป จำกัด

## THE TOUR GROUP CO., LTD. (Head Office)

59 No.9 Sridan3, Srinakarin Road., Samrong Nuea, Mueng Samut Prakan 10270  
Tel : 02-394-9092 Mobile : 086-350-3085 Email : thetourgroup.office@gmail.com  
www.thetourgroup.com, Line : @thetourgroup, facebook.com/thetourgroup



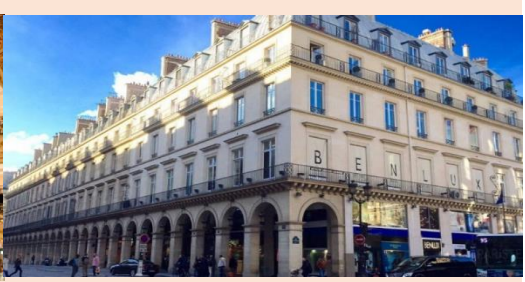
02-394-9092  
086-350-3085



ให้ท่านได้ถ่ายรูปเช็คอินกับ **เสาเบอร์นแห่งลูฟวร์ (Colonne de Buren)** เป็นหนึ่งในงานศิลปะที่น่าสนใจและแปลกตาของปารีส ตั้งอยู่ใน Cour d'Honneur หรือลานหน้าของ พิพิธภัณฑ์ลูฟวร์ ใกล้กับอาคารหลักของพิพิธภัณฑ์ ซึ่งถูกออกแบบโดยศิลปิน ดานีเอล เบอร์น (Daniel Buren) ในปี ค.ศ.1986 เป็นชุดเสาแนวตั้งที่มีความสูงต่างกันและมีลายสลับขาวดำ ทำให้มันดูเหมือนเป็นงานศิลปะที่ทันสมัยและตัดกับบรรยากาศรอบๆ ที่เป็นสถาปัตยกรรมคลาสสิกของลูฟวร์ โดยตัวเสาจะตั้งอยู่บนพื้นที่ที่มีการตัดกันอย่างชัดเจน

อิสระให้ท่านช้อปปิ้งสินค้าที่ **ห้างปลอดภาษีเบนลักซ์ (Duty Free Benlux)** ห้างชื่อดังใจกลางกรุงปารีส ซึ่งจะได้พบกับสินค้าแบรนด์ชั้นนำต่างๆจากทั่วโลก ในราคาที่ไมแพงและบรรยากาศที่หรูหราตระการตา พร้อมทั้งมีพนักงานและข้อความภาษาไทยในห้างนี้ นำท่านเดินทางสู่ **ห้างสรรพสินค้าแกลลอรี่ ลาฟาแยตต์ (Galeries Lafayette)** ตั้งอยู่บน Boulevard Haussmann ในเขตที่ 9 ของกรุงปารีสใกล้กับ Opera Garnier มีแบรนด์หลากหลายให้ท่านได้เลือกซื้อสินค้าต่างๆที่ร้านเพื่อให้เหมาะกับทุกงบประมาณ ตั้งแต่เสื้อผ้าสำเร็จรูปไปจนถึงแฟชั่นชั้นสูง สถาปัตยกรรมของร้านเป็นแบบอาร์ตนูโว มีโดมที่โดดเด่นและทัศนียภาพอันงดงามของกรุงปารีส ทำให้เป็นแหล่งท่องเที่ยวของฝรั่งเศส อิสระให้ท่านช้อปปิ้งได้ตามอัธยาศัย

ค่า **อิสระอาหารค่ำ เพื่อไม่ให้เป็นการเสียเวลาในการท่องเที่ยวของท่าน**  
ที่พัก **Holiday Inn Express Paris - Airport ระดับ 3 ดาว หรือเทียบเท่า**







**บริษัท เดอะ ทัวร์ กรุ๊ป จำกัด**  
**THE TOUR GROUP CO., LTD. (Head Office)**

59 No.9 Sridan3, Srinakarin Road., Samrong Nuea, Mueng Samut Prakan 10270  
 Tel : 02-394-9092 Mobile : 086-350-3085 Email : thetourgroup.office@gmail.com  
 www.thetourgroup.com, Line : @thetourgroup, facebook.com/thetourgroup



02-394-9092  
 086-350-3085



**Days พระราชวังแวร์ซายส์ – เอท์เล็ท ลาวาเล่ – สนามบินปารีส ชาร์ล เดอ โกล ประเทศฝรั่งเศส**  
**– สนามบินมัสกัต ประเทศโอมาน**

**เช้า** บริการอาหารเช้า ณ ห้องอาหารของโรงแรม (6)

นำท่านเข้าชม **พระราชวังแวร์ซายส์ (Palace of Versailles)** (ใช้เวลาเดินทาง 2 ชั่วโมง) หรือที่เรียกว่า “Château de Versailles” ในภาษาฝรั่งเศส สถานที่อันหรูหราแห่งนี้เป็นพระราชวังหลวงตั้งอยู่ที่เมืองแวร์ซายส์ ในปัจจุบันเป็นส่วนหนึ่งของกรุงปารีสประเทศฝรั่งเศส ที่สำคัญคือพระราชวังแห่งนี้ได้รับการขึ้นทะเบียนเป็นมรดกโลกทางวัฒนธรรม เมื่อปี 1979 จากองค์การยูเนสโก พระราชวังแวร์ซายส์เป็น 1 ใน 7 สิ่งมหัศจรรย์ของโลกยุคปัจจุบัน โดยพระเจ้าหลุยส์ที่ 14 มีพระประสงค์ให้สร้างพระราชวังขึ้นเพื่อเป็นศูนย์กลางในการปกครองของพระองค์ โดยใช้เงินในการสร้างทั้งหมด 500,000,000 ฟรังก์และคนงานกว่า 30,000 คน เป็นพระราชวังที่ประทับที่สมบูรณ์แบบ โดยพระราชวังใหญ่โตสวยงามแห่งนี้สร้างด้วยหินอ่อนสีขาว ภายในแบ่งออกเป็นห้อง เช่น ห้องบรรทม ห้องเสวย ห้องสำราญ เป็นต้น ซึ่งแต่ละห้องล้วนมีเครื่องประดับหรูหราตระการตาและภาพเขียนที่มีชื่อเสียงประดับอยู่ตามผนังห้อง ซึ่งทั่วโลกยกย่องว่าพระราชวังแวร์ซายส์ เป็นที่รวบรวมเอกลักษณ์แห่งศิลปกรรมของฝรั่งเศสที่เคยกระฉ่อนโลกทั้งมวล จนมีคำกล่าวที่ว่า “ **คราใดใครได้เยือนแวร์ซายส์ ครานั้นเขาได้เห็นโลกอันศิวิไลซ์ที่แท้จริงแล้ว** ” พระราชวังแวร์ซายส์จัดห้องเป็นสัดส่วนอย่างสมพระเกียรติที่สุด และแต่ละห้องได้สร้างอย่างวิจิตรบรรจงให้ความสอดคล้องกับเหตุการณ์และนามของห้องอย่างยิ่ง ไฮไลท์ที่ไม่ควรพลาดคือ ห้องกระจก (The Hall of Mirrors) เป็นห้องที่ใหญ่ที่สุดของแวร์ซายส์ในรอบ 4 ศตวรรษ ออกแบบโดยสถาปนิกเอก มอนซาร์ท ห้องนี้พระเจ้าหลุยส์ที่ 14 ทรงกำกับการก่อสร้าง





**บริษัท เดอะ ทัวร์ กรุ๊ป จำกัด**  
**THE TOUR GROUP CO., LTD. (Head Office)**

59 No.9 Sridan3, Srinakarin Road., Samrong Nuea, Mueng Samut Prakan 10270  
 Tel : 02-394-9092 Mobile : 086-350-3085 Email : thetourgroup.office@gmail.com  
 www.thetourgroup.com, Line : @thetourgroup, facebook.com/thetourgroup



- เที่ยง** บริการอาหารกลางวัน ณ ภัตตาคาร อาหารท้องถิ่น (7)  
 นำท่านเดินทาง **เอาท์เล็ต ลาวาเล่ (La Vallée Village)** (ใช้เวลาเดินทาง 1 ชั่วโมง 30 นาที) เอาท์เล็ตช้อปปิ้งใกล้ปารีสที่สายช้อปปิ้งเคยได้อินช็อกกันมาบ้างแล้ว ที่มีสิ่งอำนวยความสะดวกครบถ้วน เป็นแหล่งช้อปปิ้งใกล้ปารีสที่มีขนาดใหญ่ที่สุดก็ได้ **La Vallée Village** รวบรวมร้านค้าของแบรนด์แฟชั่นและไลฟ์สไตล์ต่างๆไว้มากกว่า 110 ร้านค้า
- 18.20 นำท่านเดินทางเข้าสู่ **สนามบินปารีส ชาร์ล เดอ โกล ประเทศฝรั่งเศส** เพื่อเดินทางกลับประเทศไทย
- 21.20 นำท่านออกเดินทางสู่ **สนามบินมัสกัต ประเทศโอมาน** โดยสายการบิน **Oman Air** เที่ยวบินที่ **WY132** (บริการอาหารและเครื่องดื่มบนเครื่อง)



**Day6 สนามบินมัสกัต ประเทศโอมาน – สนามบินสุวรรณภูมิ ประเทศไทย**

- 06.20+1 เดินทางถึง **สนามบินมัสกัต ประเทศโอมาน** และรอต่อเครื่อง
- 08.40+1 นำท่านออกเดินทางสู่ **สนามบินสุวรรณภูมิ ประเทศไทย** โดยสายการบิน **Oman Air** เที่ยวบินที่ **WY815** (บริการอาหารและเครื่องดื่มบนเครื่อง)
- 17.45+1 เดินทางถึง **สนามบินสุวรรณภูมิ ประเทศไทย** โดยสวัสดิภาพ ... พร้อมความประทับใจ

\*\*\*\*\*



**✔ อัตราค่าบริการนี้รวม**

- ค่าตั๋วเครื่องบินไป-กลับพร้อมคณะ
- ค่าน้ำหนักกระเป๋าสัมภาระ เป็นไปตามสายการบินกำหนด
- ค่าอาหารตามมือที่ระบุในรายการ
- ค่าที่พักตามที่ระบุในรายการ พักห้องละ 2-3 ท่าน
- ค่าประกันอุบัติเหตุระหว่างเดินทาง วงเงินท่านละ 1,000,000 บาท เชื้อนไชตามกรมธรรม์
- ค่าภาษีสนามบินทุกแห่งที่มี
- ค่าจ้างมีคฤศคค์คอยบริการตลอดการเดินทาง
- ค่ารถรับ-ส่ง และนำเที่ยวตามรายการ
- ค่าเข้าชมสถานที่ต่างๆ ตามรายการ
- ค่าบริการซึ่งได้รวมภาษีมูลค่าเพิ่ม 7% แล้ว ถ้าบริษัทสามารถ หัก ภาษี ณ ที่จ่าย 3% (ยอดก่อนภาษีมูลค่าเพิ่ม)

**✘ อัตราค่าบริการนี้ไม่รวม**

- ค่าใช้จ่ายส่วนตัวนอกเหนือจากรายการที่ระบุ เช่น ค่าทำหนังสือเดินทาง, ค่าโทรศัพท์, ค่าโทรศัพท์ทางไกล, ค่าอินเทอร์เน็ต, ค่าซักรีด, มีนินาบาร์ในห้องพัก (กรุณาสอบถามจากหัวหน้าทัวร์ก่อนการใช้บริการ)
- ค่าทิปคนขับรถ และหัวหน้าทัวร์
- ค่าดำเนินการอื่นๆ สำหรับผู้ที่ไม่ได้ถือหนังสือเดินทางสัญชาติไทย ค่าดำเนินการแจ้งเข้า-ออกประเทศ
- ค่าอาหารพิเศษที่นอกเหนือจากรายการทัวร์กำหนด และ รวมถึงการริเควสอาหารพิเศษต่างๆ เช่น อาหารเจ มังสวิรัตติ อาหารทะเล เป็นต้น
- ค่าบริการอื่นๆเพิ่มของสายการบิน เช่น ที่นั่ง อาหาร วิลแชร์ และ บริการเสริมอื่น (ถ้ามี)
- ค่าวีซ่าท่องเที่ยว (ถ้ามี) รวมถึงกรณีประเทศปลายทางประกาศยกเลิกวีซ่าท่องเที่ยว สำหรับนักท่องเที่ยวชาวไทย



## **X** เงื่อนไขการยกเลิกการเดินทาง

1. กรณีที่นักท่องเที่ยวต้องการ **ขอยกเลิกการเดินทาง เลื่อน หรือ เปลี่ยนแปลงการเดินทาง** นักท่องเที่ยว (ผู้มีรายชื่อในเอกสารการจอง) จะต้อง **อีเมล** เพื่อลงนามในเอกสารแจ้งยืนยันยกเลิกการจอง กับทางบริษัทเป็นลายลักษณ์อักษรเท่านั้น ทางบริษัทไม่รับยกเลิกการจองผ่านทางโทรศัพท์ ไม่ว่ากรณีใดๆ ทั้งสิ้น

2. กรณีนักท่องเที่ยวต้องการ **ขอรับเงินค่าบริการคืน** กรุณาส่งเอกสารทางอีเมล เอกสารที่ใช้ประกอบการขอรับเงินคืนรายละเอียดดังนี้

- หน้าสมุดบัญชีธนาคารที่ต้องการให้นำเงินเข้า
- ใบเรียกเก็บเงิน หรือ หลักฐานการชำระเงินค่าบริการต่างๆ ทั้งหมด
- พาสปอร์ตหน้าแรกของผู้เดินทาง

**\*\* กรณีมอบอำนาจจะต้องมีหนังสือมอบอำนาจ และ สำเนาบัตรประชาชนของผู้รับมอบอำนาจ \*\***

### เงื่อนไขการคืนเงินค่าบริการดังนี้

<b>แจ้งยกเลิกก่อนเดินทาง ตั้งแต่ 30 วันขึ้นไป</b>	<b>คืนค่าใช้จ่ายทั้งหมด หรือ หักค่าใช้จ่ายจริงที่เกิดขึ้น</b> (กรณีวันเดินทางตรงกับช่วงวันหยุดนักขัตฤกษ์ ไม่ว่าวันใดวันหนึ่ง ทางบริษัทขอสงวนสิทธิ์ในการยกเลิกการเดินทางไม่น้อยกว่า 55 วัน)
<b>แจ้งยกเลิกก่อนเดินทาง 15-29 วัน</b>	<b>เก็บค่าใช้จ่ายท่านละ 50% ของค่าทัวร์ หรือ หักค่าใช้จ่ายจริงที่เกิดขึ้น</b> (กรณีที่มีค่าใช้จ่ายตามจริงมากกว่ากำหนด ทางบริษัทขอสงวนสิทธิ์ในการเรียกเก็บค่าใช้จ่ายเพิ่ม)
<b>แจ้งยกเลิกก่อนเดินทาง 0-14 วัน</b>	<b>เก็บค่าใช้จ่ายท่านละ 100% ของค่าทัวร์</b>



 **ข้อมูลสำคัญเกี่ยวกับโรงแรมที่พักที่ท่านควรทราบ**

1. เนื่องจากการวางแผนผังห้องพักของแต่ละโรงแรมแตกต่างกัน เช่น ห้องพักแบบห้องเดี่ยว (Single) ห้องพักแบบห้องคู่ 2 ท่าน (Twin/Double) และ ห้องพักแบบ 3 ท่าน / 3 เตียง (Triple Room) จึงอาจทำให้ห้องพักแต่ละประเภท อาจจะไม่ติดกัน หรือ อยู่คนละชั้นกัน และบางโรงแรมอาจจะมีห้องพักแบบ 3 ท่าน ซึ่งถ้าต้องการเข้าพัก 3 ท่าน อาจจะต้องเป็น 1 เตียงใหญ่ กับ 1 เตียงพับเสริม หรือ อาจมีความจำเป็นต้องแยกห้องพักเป็นห้องคู่ 1 ห้อง (Twin/Double) และ ห้องเดี่ยว 1 ห้อง (Single) ไม่ว่าจะกรณีใดๆ ทางบริษัทขอสงวนสิทธิ์ในการเรียกเก็บค่าบริการเพิ่มตามจริงที่เกิดขึ้นจากนักท่องเที่ยว
2. กรณีที่มีงานจัดประชุมนานาชาติ (Trade Fair) เป็นผลให้ค่าโรงแรมสูงขึ้นมาก และห้องพักในเมืองเต็ม บริษัทฯ ขอสงวนสิทธิ์ในการปรับเปลี่ยน หรือย้ายเมืองเพื่อให้เกิดความเหมาะสม
3. โดยส่วนใหญ่ตามธรรมเนียม ของห้องพักจะเป็นห้องพักที่ห้ามสูบบุหรี่ (Non Smoking Room) โดยทางโรงแรมอาจมีการติดตั้งอุปกรณ์ดับจับควันไว้ในห้อง กรณีที่มีการลักลอบสูบบุหรี่ในห้องพัก และถูกตรวจสอบได้ ผู้เข้าพักจำเป็นต้องชำระค่าปรับกับโรงแรมโดยตรง โดยค่าปรับขึ้นอยู่กับเงื่อนไขของแต่ละโรงแรม

 **ข้อมูลสำคัญเกี่ยวกับสายการบินที่ท่านควรทราบ**

1. เกี่ยวกับที่นั่งบนเครื่องบิน เนื่องจากบัตรโดยสาร เป็นแบบหมู่คณะ (ราคาพิเศษ) สายการบินจึงขอสงวนสิทธิ์ในการเลือกที่นั่งบนเครื่องบินทุกกรณี แต่ทางบริษัทจะพยายามให้มากที่สุด ให้ลูกค้าผู้เดินทางที่มาด้วยกันได้นั่งด้วยกัน หรือใกล้กันให้มากที่สุดเท่าที่จะสามารถทำได้
2. กรณีที่ท่านเป็นมุสลิม หรือ นับถือศาสนาอิสลาม หรือ แพ้อาหารบางประเภท โปรดระบุมารายละเอียดในขั้นตอนการจอง กรณีที่แจ้งล่วงหน้าก่อนเดินทางกะทันหัน อาจมีค่าใช้จ่ายเพิ่มเพื่อชำระกับเมนูใหม่ที่ต้องการ เพราะเมนูเดิมของคุณะ ไม่สามารถยกเลิกได้
3. บางสายการบินอาจมีเงื่อนไขเกี่ยวกับการให้บริการอาหารบนเครื่องแตกต่างกัน ขอให้ท่านทำความเข้าใจถึงวัฒนธรรมประจำชาติ ของแต่ละสายการบินที่กำลังให้บริการท่านอยู่
4. สายการบินอาจมีการงดเสิร์ฟอาหาร และเครื่องดื่ม หรือเปลี่ยนแปลงรูปแบบอาหาร ขึ้นอยู่กับสายการบินเป็นผู้กำหนด



**เตือนใจ และข้อควรทราบอื่นๆ ที่ท่านควรทราบ**

1. ทัวร์นี้สำหรับผู้มีวัตถุประสงค์เพื่อการท่องเที่ยวเท่านั้น
2. ทัวร์นี้ขอสงวนสิทธิ์สำหรับผู้เดินทางที่ถือหนังสือเดินทางธรรมดา (หน้าปกสีน้ำตาล / เลือดหมู) เท่านั้น กรณีที่ท่านถือหนังสือเดินทางราชการ (หน้าปกสีน้ำเงินเข้ม) หนังสือเดินทางทูต (หน้าปกสีแดงสด) และต้องการเดินทางไปพร้อมคณะทัวร์ อันมีวัตถุประสงค์เพื่อการท่องเที่ยว โดยไม่มีจดหมายเชิญ หรือ เอกสารใดเชื่อมโยงเกี่ยวกับการขออนุญาตการใช้หนังสือเดินทางพิเศษอื่นๆ หากไม่ผ่านการอนุมัติของเคาน์เตอร์เช็คอิน ด้านตรวจคนเข้าเมือง ทั้งฝั่งประเทศไทย (ต้นทาง) ขาออก และ ต่างประเทศ (ปลายทาง) ขาเข้า ไม่ว่าจะกรณีใดก็ตาม ทางบริษัทขอสงวนสิทธิ์ไม่รับผิดชอบความผิดพลาดที่จะเกิดขึ้นในส่วนนี้ ไม่ว่าจะส่วนใดส่วนหนึ่ง
3. ทัวร์นี้เป็นทัวร์แบบเหมาจ่ายล่วงหน้าเรียบร้อยแล้วทั้งหมด หากท่านไม่ได้ร่วมเดินทางหรือใช้บริการตามที่ระบุไว้ในรายการ ไม่ว่าจะบางส่วนหรือทั้งหมด หรือถูกปฏิเสธการเข้า-ออกเมือง หรือด้วยเหตุผลใดๆ ก็ตาม ทางบริษัทขอสงวนสิทธิ์ไม่คืนเงินค่าบริการ ไม่ว่าจะบางส่วนหรือทั้งหมดให้แก่ท่านไม่ว่ากรณีใดๆ ก็ตาม
4. ทางบริษัทขอสงวนสิทธิ์ไม่รับผิดชอบค่าเสียหายจากความผิดพลาดในการสะกดชื่อ นามสกุล คำนำหน้าชื่อ เลขที่หนังสือเดินทาง เลขที่วีซ่า และอื่นๆ เพื่อใช้ในการจองตั๋วเครื่องบิน ในกรณีที่นักท่องเที่ยว หรือ เอเยนต์ไม่ได้ส่งหน้าหนังสือเดินทาง และ หน้าวีซ่ามาให้กับทางบริษัทพร้อมการชำระเงินมัดจำหรือส่วนที่เหลือทั้งหมด
5. ทางบริษัทขอสงวนสิทธิ์ในการเปลี่ยนแปลงรายการการเดินทางตามความเหมาะสม เพื่อให้สอดคล้องกับ สถานการณ์ ภูมิอากาศ และเวลา ณ วันที่เดินทางจริงของประเทศที่เดินทาง ทั้งนี้ ทางบริษัทจะคำนึงถึงความปลอดภัย และ ประโยชน์ของลูกค้าเป็นสำคัญ
6. ทางบริษัทขอสงวนสิทธิ์ไม่รับผิดชอบต่อความเสียหายหรือค่าใช้จ่ายใดๆ ที่เพิ่มขึ้นของนักท่องเที่ยวที่ไม่ได้เกิดจากความผิดของทางบริษัท เช่น ภัยธรรมชาติ การจลาจล การนัดหยุดงาน การปฏิวัติ อุบัติเหตุ ความเจ็บป่วย ความสูญหายหรือเสียหายของสัมภาระ ความล่าช้า เปลี่ยนแปลง หรือการบริการของสายการบิน เหตุสุดวิสัยอื่น เป็นต้น
7. อัตราค่าบริการนี้คำนวณจากอัตราแลกเปลี่ยนเงินตราต่างประเทศ ณ วันที่ทางบริษัทเสนอราคา ดังนั้น ทางบริษัทขอสงวนสิทธิ์ในการปรับราคาค่าบริการเพิ่มขึ้น ในกรณีที่มีการเปลี่ยนแปลงอัตราแลกเปลี่ยนเงินตราต่างประเทศ ค่าตัว เครื่องบิน ค่าภาษีน้ำมัน ค่าภาษีสนามบิน ค่าประกันภัยสายการบิน การเปลี่ยนแปลงเที่ยวบิน ฯลฯ ที่ทำให้ต้นทุนสูงขึ้น
8. มีคฤหาสน์ พนักงาน หรือตัวแทนของทางบริษัท ไม่มีอำนาจในการให้คำสัญญาใดๆ แก่บริษัท เว้นแต่มีเอกสารลงนามโดยผู้มีอำนาจของบริษัทกำกับเท่านั้น
9. นักท่องเที่ยวต้องมีความพร้อมในการเดินทางทุกประการ หากเกิดเหตุสุดวิสัยใดๆ ระหว่างรอการเดินทาง อันไม่ใช่เหตุที่เกี่ยวข้องกับทางบริษัท อาทิ วีซ่าไม่ผ่าน เกิดอุบัติเหตุที่ไม่สามารถควบคุมได้ นอกเหนือการควบคุมและคาดหมาย ทางบริษัทจะรับผิดชอบคืนค่าทัวร์เฉพาะส่วนที่บริษัทยังไม่ได้ชำระแก่ทางผู้ค้าของทางบริษัท หรือจะต้องชำระตามข้อ ตกลงแก่ผู้ค้าตามหลักปฏิบัติเท่านั้น
10. คณะทัวร์นี้ เป็นการชำระค่าใช้จ่ายทั้งหมดแบบผูกขาดกับตัวแทนบริษัทที่ได้รับการรับรองอย่างถูกต้อง ณ ประเทศปลายทาง ซึ่งบางส่วนของโปรแกรมอาจจำเป็นต้องท่องเที่ยวอันเป็นไปตามนโยบายของประเทศปลายทางนั้นๆ กรณีที่ท่านไม่ต้องการใช้บริการส่วนใดส่วนหนึ่ง ไม่ว่าจะกรณีใดก็ตาม จะไม่สามารถคืนค่าใช้จ่ายให้ได้ และ อาจมีค่าใช้จ่ายเพิ่มเติมขึ้น ตามมาเป็นบางกรณี ทางบริษัทขอสงวนสิทธิ์ในการเรียกเก็บค่าใช้จ่ายที่เกิดขึ้นจริงทั้งหมดกับผู้เดินทาง กรณีที่เกิดเหตุการณ์นี้ขึ้น ไม่ว่าจะกรณีใดก็ตาม
11. กรณีลูกค้าที่จองเฉพาะทัวร์ไม่รวมบัตรโดยสารโดยเครื่องบิน (จอยด์แลนด์ทัวร์ ชื่อตั๋วเครื่องบินแยกเอง) ในวันเริ่มทัวร์ (วันหนึ่ง) ท่านจำเป็นต้องมารอคณะเท่านั้น ทางบริษัทไม่สามารถให้คณะ รอท่านได้ ไม่ว่าจะกรณีใดก็ตาม กรณีที่ไฟล์ทของท่านถึงช้ากว่าคณะ และ ยืนยันเดินทาง ท่านจำเป็นต้องเดินทางตามคณะไปยังเมือง หรือ สถานที่ท่องเที่ยวที่คณะอยู่ในเวลานั้นๆ กรณีนี้ จะมีค่าใช้จ่ายเพิ่ม ท่านจำเป็นต้องชำระค่าใช้จ่ายที่ใช้ในการเดินทางด้วยตนเองทั้งหมดเท่านั้น ไม่ว่าจะ กรณีใดก็ตาม และ ทางบริษัทขอสงวนสิทธิ์ไม่สามารถชดเชย หรือ ทดแทน หากท่านไม่ได้ท่องเที่ยวเมือง หรือ สถานที่ท่องเที่ยวใดๆ สถานที่หนึ่ง ทุกกรณี เนื่องจากเป็นการชำระแบบเหมาจ่ายกับตัวแทนแล้วทั้งหมด



**ข้อมูลสำคัญเกี่ยวกับ การยื่นคำร้องขอวีซ่า ที่ท่านควรทราบ**

1. โปรแกรมทัวร์นี้ไม่รวม ค่าธรรมเนียมวีซ่าต่างๆจากสถานทูต ค่าบริการและค่าธรรมเนียมจากศูนย์ยื่นวีซ่า หรือค่าใช้จ่ายพิเศษค่าใช้จ่ายเพิ่มเติมอื่นๆจากทั้งทางสถานทูต และศูนย์ยื่นวีซ่า
2. ผู้สมัครทุกท่าน จำเป็นต้องมาแสดงตน ณ ศูนย์ยื่นรับคำร้องขอวีซ่า เพื่อสแกนลายนิ้วมือทุกท่าน
3. ระยะเวลาในการพิจารณาวีซ่าของสถานทูต โดยประมาณ 15-20 วันทำการ เป็นอย่างน้อย (ไม่รวมเสาร์ - อาทิตย์ และวันหยุดของสถานทูตนั้นๆ ตามประกาศ) และทั้งนี้ขึ้นอยู่กับจำนวนของผู้สมัครในแต่ละช่วงเป็นสำคัญ
4. ทางบริษัทฯขอสงวนสิทธิ์ในการยื่นวีซ่าแบบหมู่คณะ โดยทางแผนกวีซ่าจะเป็นผู้ได้รับกำหนดการนัดหมายวัน และเวลาจากทางสถานทูตหรือศูนย์รับคำร้องขอวีซ่าเท่านั้น
5. หากท่านไม่สะดวกมาดำเนินการยื่นวีซ่าวันใด รวมไปถึงมีความจำเป็นต้องใช้หนังสือเดินทางเพื่อ กิจธุระส่วนตัวของท่านในช่วงใดบ้าง ซึ่งอาจจะอยู่ในช่วงระยะเวลาการพิจารณาวีซ่า หรือ ซึ่งอาจทำให้ไม่มีผลต่อการ พิจารณาวีซ่า (เล่มหนังสือเดินทางอยู่ในระหว่างการพิจารณาที่สถานทูต) **ท่านจำเป็นต้องแจ้งล่วงหน้าก่อน ตั้งแต่ ขึ้นตอนการจอง หรือ ก่อนชำระเงินมัดจำ** แผนกวีซ่าจะประสานงานอีกครั้ง การนัดหมายแบบกรณีฯเป็นต่างๆ นั้นมี ค่าใช้จ่ายเพิ่มเติม ที่ท่านต้องชำระในส่วนนี้ด้วยตนเอง
  - 5.1 **คิวพิเศษ (Premium)** คือ การนัดหมายที่เร็วขึ้น หรือ สามารถเลือกเวลาได้มากขึ้น
  - 5.2 **การยื่นแบบเร่งด่วน (Fast Track)** ใช้เวลาพิจารณาเร็วกว่าปกติ
- \*\* การบริการพิเศษนี้ยังคงใช้มาตรฐานการพิจารณาวีซ่าแบบเดิมทั้งหมด \*\* ประเทศที่ท่านสามารถเลือก ชื้อบริการพิเศษนี้ได้ มีบางประเทศในยุโรปเท่านั้น กรุณาสอบถามเจ้าหน้าที่วีซ่า
6. กรณีที่ท่านไม่สามารถยื่นวีซ่าพร้อมคณะได้ จะต้องยื่นก่อน หรือ หลัง คณะ และหากเกิดค่าใช้จ่ายไม่ว่ากรณีใดๆ ก็ตาม ท่านจำเป็นต้องชำระค่าใช้จ่ายที่เกิดขึ้นตามจริงทั้งหมด เช่น ค่าบัตรโดยสารโดยเครื่องบิน (ตัว) จะต้องออกก่อนแต่วีซ่ายังไม่ออก เนื่องจากท่านยื่นหลังคณะ
7. หลังจากยื่นวีซ่าเรียบร้อยแล้ว สถานทูตไม่อนุญาตให้ทำการยื่นหนังสือเดินทางจากสถานทูตออกมาระหว่าง ขึ้นตอนการพิจารณาวีซ่าไม่ว่ากรณีใดๆ ทั้งสิ้น ดังนั้นหากท่านมีความจำเป็นในการใช้เล่มฯ เพื่อเดินทาง กรุณาแจ้ง เจ้าหน้าที่
8. กรณีที่ท่านมีวีซ่าท่องเที่ยวเชิงเกษียณที่สามารรถเข้าออกได้หลายครั้งโดยยังไม่หมดอายุ จำเป็นต้องเป็น วีซ่าชนิดท่องเที่ยวเท่านั้น โดยจะต้องอยู่ในหนังสือเดินทางเล่มปัจจุบันที่มีอายุคงเหลืออย่างน้อย 6 เดือน ณ วันเดินทาง กลับกรุณาส่งหนังสือและหน้าที่มีการประทับตราเข้าประเทศมาแล้วให้กับเจ้าหน้าที่ตรวจสอบเพื่อความถูกต้อง
9. การมีมติเตือนข้อเท็จจริงหรือให้ข้อมูลเท็จแก่สถานทูตฯ อาจถูกระงับมิให้เดินทางเข้าประเทศในกลุ่มเซงเก้น เป็นการถาวร ในกรณีถูกปฏิเสธวีซ่า สถานทูตฯ ไม่มีนโยบายในการคืนค่าธรรมเนียมการมีมติเตือนข้อเท็จจริงหรือให้ข้อมูลเท็จแก่สถานทูตฯ อาจถูกระงับมิให้เดินทางเข้าประเทศในกลุ่มเซงเก้นเป็นการถาวร ในกรณีถูกปฏิเสธวีซ่า สถานทูตฯ ไม่มีนโยบายในการคืนค่าธรรมเนียม
10. บางกรณีสถานทูตอาจขอให้มาแสดงตน หลังจากกลับจากประเทศปลายทางแล้ว ซึ่งขอให้ท่านให้ความ ร่วมมือในส่วนนี้เพื่อให้การยื่นคำร้องในครั้งต่อไปสะดวกมากขึ้น ทั้งนี้ขึ้นอยู่กับดุลยพินิจของเจ้าหน้าที่สถานทูตเป็น สำคัญ
11. การที่วีซ่าจะออกให้ทันวันเดินทางหรือไม่ หรือ ออกก่อนเดินทางเพียงไม่กี่วัน เราไม่สามารถฟ้องร้องหรือ เรียกชดเชยค่าเสียหายใดๆ ได้ทั้งสิ้น เนื่องจากมีเอกสิทธิ์ทางการทูตคุ้มครองอยู่
12. ทางแผนกวีซ่าของบริษัท ไม่มีนโยบาย ขอวีซ่าในระยะเวลาออกเหนือระยะเวลาการเดินทางตาม โปรแกรมทัวร์ ท่องเที่ยว
13. เกี่ยวกับเอกสารทางราชการที่จำเป็นต้องแปล เช่น หนังสือยินยอมให้บุตรเดินทางไปต่างประเทศที่ออกจาก สำนักงานเขต หรือ อำเภอ ที่อาศัยอยู่ ใบปกครองบุตรกรณีบิดาและมารดา หย่าร้าง ในสำคัญการหย่า กรณีศูนย์รับ ยื่นคำร้องขอวีซ่า หรือ สถานทูตต้องการ เอกสารที่แปลเรียบร้อยแล้ว จำเป็นจะต้องได้รับการรับรอง (มีตราประทับ) จาก กรมการกงสุลเท่านั้น ซึ่งจะมีค่าใช้จ่ายเพิ่ม ฉบับละ ประมาณ 1,000-1,500 บาท กรณีนี้ จำเป็นที่สุด สำหรับเด็กที่อายุ ต่ำกว่า 18 ปีบริบูรณ์ ไม่ได้เดินทางกับ มารดาและบิดา (เช่น เดินทางกับมารดา และ บิดาไม่ได้เดินทางด้วย) ค่าใช้จ่ายใน ส่วนนี้ ลูกจำเป็นต้องรับผิดชอบด้วยตนเอง ทางบริษัทฯ ขอสงวนสิทธิ์ไม่สามารถชำระค่าใช้จ่ายในส่วนนี้ให้ท่านได้ แต่ หากเอกสารการแปลแบบปกติ (ไม่จำเป็นต้องมีตราประทับ) ทางบริษัทฯยินดีอำนวยความสะดวกแปลให้ท่านได้ตามปกติ