



Samui Look Co.,Ltd.

ใบอนุญาตประกอบธุรกิจนำเที่ยว เลขที่ 41/00520

Tel : 063-5153933 & 063-5153934

www.samuilook.com

@samuilooktour



BEST CHINA

รหัส : BT-URC06\_GZ

8 วัน | 7 คืน

เที่ยวจีน  
ฟรี..วีซ่า  
ทัวร์ไม่ลงร้าน

North Xinjiang

# Grassland

อูรุมฉี • ขุยกุน • อี้หนิง • เทอเคอซือ  
ทุ่งหญ้านาราตี • ทุ่งหญ้าคาลาจวัน

64,999.-

ราคา  
เริ่มต้น

✈️ เดินทาง : เม.ย. - มิ.ย. 68

ชมวิวทุ่งหญ้าลอยฟ้า  
"นาราตี" สวยงามดุจเทพนิยาย



ทะเลสาบไซหลี่มู่



แกรนด์แคนยอนคั่วเคอซู



ทุ่งลาเวนเดอร์อิฟาอ้อฮัน



นั่งรถไฟ  
ความเร็วสูง



น้ำหนักกระเป๋า  
23 kg.



พักโรงแรมดี  
4 ดาว



อาหาร  
19 มื้อ



เที่ยวสุดขอบประเทศจีน สัมผัสวิถีชีวิตชาวอุยกูร์ "ไซหลี่มู่" ทะเลสาบสรวงสวรรค์ แกรนด์แคนยอนคั่วเคอซู





# Classical

อูร์มฉี • ขุยกุน • อี้หนิง • เทอเคอซือ  
ทุ่งหญ้านาราตี • ทุ่งหญ้าคาลาจวัน

- ✓ สัมผัสวิถีชีวิตชาวอูยกูร์
- ✓ ชมวิวทุ่งหญ่าลอยฟ้า “นาราตี”
- ✓ “ไซหลี่มู่” ทะเลสาบสรวงสวรรค์



ทะเลสาบไซหลี่มู่



แกรนด์แคนยอนคั่วเคอซู

เดินทางโดย : สายการบินโซนาเซาเทิร์นแอร์ไลน์

🍴 อาหาร : 19 มื้อ

🏨 โรงแรม : 4 ดาว



FLIGHT : CZ362	FLIGHT : CZ361
BKK 08.20 → — CAN 12.10	CAN 20.15 → — BKK 22.00
FLIGHT : CZ6892	FLIGHT : CZ6883
CAN 15.15 → — URC 20.30	URC 12.45 → — BKK 18.10

วันที่	รายการทัวร์	อาหาร			โรงแรม
		เช้า	กลางวัน	เย็น	
1	• สนามบินสุวรรณภูมิ • สนามบินกว้างโจวไป๋หยุน • สนามบินอูร์มฉีวิวเตอเป่า • เมืองอูร์มฉี				MERCURE WANDA HOTEL หรือเทียบเท่าระดับ 4 ดาว
2	• เทือกเขาเทียนชาน (รวมรถแบดเตอร์) • ล่องเรือทะเลสาบเทียนฉือ • เมืองขุยกุน	✓	✓	✓	RING JING หรือเทียบเท่าระดับ 4 ดาว
3	• ทะเลสาบไซหลี่มู่ • สะพาน THE GUOZIGOU BRIDGE • เมืองอี้หนิง • ถนนลู่อิง	✓	✓	✓	REZEN HUA TING HOTEL หรือเทียบเท่าระดับ 4 ดาว
4	• เมืองนาราตี • ทุ่งหญ่านาราตี • ทุ่งดอกไม้ป่า	✓	✓	✓	WAN SEN HOTEL หรือเทียบเท่าระดับ 4 ดาว
5	• ทุ่งหญ้าคาลาจวัน • แกรนด์แคนยอนคั่วเคอซู • จุดชมวิวก้าวเลียวลิบแปดโค้ง (โค้งน้ำจระเข้) • เมืองเทอเคอซือ	✓	✓	✓	REZEN ZI JIN HUA HOTEL หรือเทียบเท่าระดับ 4 ดาว
6	• TEKES TAI CHI ALTAR • ทุ่งดอกลาเวนเดอร์ (รวมรถแบดเตอร์) • เมืองอี้หนิง	✓	✓	✓	REZEN HAU TING HOTEL หรือเทียบเท่าระดับ 4 ดาว
7	• หมู่บ้านโบราณอูยกูร์คางันฉี • สถานีรถไฟความเร็วสูง • เมืองอูร์มฉี	✓	✓	✓	MERCURE WANDA HOTEL หรือเทียบเท่าระดับ 4 ดาว
8	• เมืองอูร์มฉี • สนามบินอูร์มฉีวิวเตอเป่า • สนามบินกว้างโจวไป๋หยุน • สนามบินสุวรรณภูมิ	✓			

รายการทัวร์อาจมีสลับปรับเปลี่ยนตามความเหมาะสม โดยดูสถานการณ์หน้างานเป็นหลัก แต่จะเกี่ยวข้องครบทุกรายการ



## อัตราค่าบริการและเงื่อนไขรายการท่องเที่ยว

### ซินเจียงเหนือ อูรุมฉี ขุยถุน อีหนิง เทอเคอซือ ทุ่งหญ้านาราภิ ทุ่งหญ้าคาลาจวัน 8 วัน 7 คืน (CZ)

วันเดินทาง	ผู้ใหญ่	จอยแลนด์	พักเดี่ยว
<b>10 – 17 เมษายน 2568</b> BKK-CAN CZ362 08.20-12.10 // CAN-BKK CZ361 20.15-22.00 CAN-URC CZ6892 12.45-18.10 // URC-CAN CZ6883 20.15.22.00	<b>69,999</b>	<b>64,999</b>	<b>10,000</b>
<b>10 – 17 พฤษภาคม 2568</b> BKK-CAN CZ362 08.20-12.10 // CAN-BKK CZ361 20.15-22.00 CAN-URC CZ6892 12.45-18.10 // URC-CAN CZ6883 20.15.22.00	<b>65,999</b>	<b>60,999</b>	<b>10,000</b>
<b>31 พฤษภาคม – 07 มิถุนายน 2568</b> BKK-CAN CZ362 08.20-12.10 // CAN-BKK CZ361 20.15-22.00 CAN-URC CZ6892 12.45-18.10 // URC-CAN CZ6883 20.15.22.00	<b>65,999</b>	<b>60,999</b>	<b>10,000</b>
<b>14 – 21 มิถุนายน 2568</b> BKK-CAN CZ362 08.20-12.10 // CAN-BKK CZ361 20.15-22.00 CAN-URC CZ6892 12.45-18.10 // URC-CAN CZ6883 20.15.22.00	<b>64,999</b>	<b>59,999</b>	<b>10,000</b>

#### โปรดอ่านอย่างละเอียด:

- เนื่องจากห้องพักของโรงแรมในประเทศจีนนั้น มีห้องพักประเภท DOUBLE BED (DBL) ค่อนข้างจำกัด หากลูกค้ามีความประสงค์จะพักห้องประเภทนี้ กรุณาแจ้งเจ้าหน้าที่ล่วงหน้าก่อนทำการจองเท่านั้น
- บริษัทฯ จะยึดประเภทห้องพักตามใบจองจากบริษัทเอเจนซีที่ท่านทำการจองทัวร์มาเท่านั้น หากมีการปรับเปลี่ยนห้องพักในระยะเวลาใกล้วันเดินทาง บริษัทฯ ขอสงวนสิทธิ์เปลี่ยนแปลงประเภทห้องพัก หรือเรียกเก็บค่าใช้จ่ายเพิ่มเติม
- จองทัวร์พร้อมชำระเงินมัดจำ 20,000 บาท / ลูกทัวร์ 1 ท่าน ก่อนการเดินทางอย่างน้อย 21 วัน มิเช่นนั้นจะถูกยกเลิกการจองโดยอัตโนมัติ (ช่วงวันหยุดยาวหรือวันหยุดนักขัตฤกษ์ ควรชำระก่อนเดินทางไม่น้อยกว่า 30 วัน)**
- โปรแกรมทัวร์ที่มีการ **ลงร้านรัฐบาล** หากไม่ประสงค์ที่จะเข้าร้านรัฐบาลจะมีค่าใช้จ่ายเพิ่ม ตามเงื่อนไขท้ายรายการระบุ
- โรงแรมที่ระบุในรายการทัวร์เป็นเพียงโรงแรมที่นำเสนอเบื้องต้นเท่านั้น ซึ่งอาจจะมีการเปลี่ยนแปลง แต่โรงแรมที่เข้าพักจะเป็นระดับเดียวกันเท่านั้น ตามมาตรฐานโรงแรมประเทศจีน
- โปรแกรมที่มีการเดินทางด้วยรถไฟความเร็วสูง อาจจะมีการสลับปรับเปลี่ยนสถานีต้นทางหรือปลายทาง หากตัวรถไฟรอบที่ระบุในโปรแกรมการเดินทางเต็มหรือไม่สามารถทำการจองได้ กรณีเปลี่ยนแปลงคนเดินทางจะต้องทำการออกตั๋วรถไฟความเร็วสูงใหม่เท่านั้น ไม่สามารถเปลี่ยนแปลงชื่อผู้เดินทางได้ทุกกรณี
- หากเป็นเที่ยวบินแบบเหมาลำ (Charter Flight) กรณียกเลิกการเดินทางไม่สามารถคืนค่าตัวเครื่องบินได้ทุกกรณี
- โปรแกรมทัวร์ไม่รวมค่าวีซ่า บริษัทฯ ขอสงวนสิทธิ์ไม่หักคืนค่าวีซ่าทุกกรณี เนื่องจากทางรัฐบาลไทย-จีนประกาศยกเลิกวีซ่า (ตั้งแต่ 1 มี.ค. 67 เป็นต้นไป) หากมีการเปลี่ยนแปลงจะยึดตามเงื่อนไขท้ายรายการระบุ
- ข้อความสำคัญ!** พาสปอร์ตต้องมีอายุการใช้งาน **ไม่ต่ำกว่า 6 เดือน** นับจากวันที่เดินทางกลับเข้าประเทศไทย และมีหน้าว่างสำหรับลงตราประทับวีซ่า และประทับตราเข้า-ออกประเทศ **อย่างน้อย 2 หน้าเต็ม**





โปรแกรมการเดินทาง 8 วัน 7 คืน : เดินทางโดยสายการบินโซนาเซาเทิร์นแอร์ไลน์



BKK	→	CAN
เที่ยวบิน	ออก	ถึง
CZ362	08.20	12.10

CAN	→	BKK
เที่ยวบิน	ออก	ถึง
CZ361	20.15	22.00

CAN	→	URC
เที่ยวบิน	ออก	ถึง
CZ6892	15.15	20.30

URC	→	CAN
เที่ยวบิน	ออก	ถึง
CZ6883	12.45	18.10

วันแรก สนามบินสุวรรณภูมิ • สนามบินกวางโจวไปหยุน • สนามบินอู๋รุ่ฉีฉิวเตอเป่า • เมืองอู๋รุ่ฉี

📞 (-/-/-)

05.20 น. พร้อมกันที่ สนามบินสุวรรณภูมิ อาคารผู้โดยสารขาออก ชั้น 4 นำคณะเชคอิน ณ เคาน์เตอร์ **สายการบินโซนาเซาเทิร์นแอร์ไลน์ (CZ)** โดยมีเจ้าหน้าที่จากบริษัทฯ คอยอำนวยความสะดวก



หมายเหตุ

เนื่องจากตัวเครื่องบินของคณะเป็นตัวสุ่มระบบ **Random** ไม่สามารถล็อกที่นั่งได้ ที่นั่งอาจจะไม่ได้นั่งติดกัน และไม่สามารถเลือกช่วงที่นั่งบนเครื่องบินได้ในคณะ ซึ่งเป็นไปตามเงื่อนไขสายการบิน

08.20 น. ออกเดินทางสู่ **เมืองกวางโจว ประเทศจีน** โดยเที่ยวบิน **CZ362 (บริการอาหารบนเครื่อง)**

12.10 น. เดินทางถึง **สนามบินกวางโจวไปหยุน (ต่อเครื่อง)**

15.15 น. ออกเดินทางสู่ **เมืองอู๋รุ่ฉีฉิวเตอเป่า ประเทศจีน** โดยเที่ยวบิน **CZ6892 (บริการอาหารบนเครื่อง)**

20.30 น. เดินทางถึง **สนามบินอู๋รุ่ฉีฉิวเตอเป่า** หลังผ่านขั้นตอนการตรวจคนเข้าเมือง และตรวจรับสัมภาระเรียบร้อยแล้ว ยินดีต้อนรับทุกท่านสู่ **สาธารณรัฐประชาชนจีน** (เวลาท้องถิ่นที่จีน เร็วกว่าประเทศไทย 1 ชั่วโมง กรุณาปรับเวลาของท่านเพื่อความสะดวกในการนัดหมาย)



**\*\* ไฟล์ทบินอาจจะมีการปรับเปลี่ยน กรุณาเช็คเวลาบินในตารางฟรีเรียคก่อนทำการจองหรือออกตั๋วภายใน \*\***

นำท่านเดินทางเข้าสู่ **เมืองอูรูมฉี** เป็นเมืองเอกของเขตปกครองตนเองซินเจียงอุยกูร์ และเป็นเขตปกครองใหญ่ที่สุดของจีน มีภูเขาอาเออร์ไท่ซาน ภูเขาเทียนชาน และภูเขาคุนหลุนชาน ตั้งตระหง่านจากทิศเหนือไปยังทิศใต้ มีแม่น้ำทาร์มซึ่งเป็นแม่น้ำภายในดินแดนที่ไม่ไหลลงทะเลที่ใหญ่ที่สุดของจีน

จากนั้น

พักที่ **MERCURE WANDA HOTEL** หรือระดับเทียบเท่า ★★★★★

วันที่สอง

เทือกเขาเทียนชาน (รวมรถแบคเตอร์) • ล่องเรือทะเลสาบเทียนฉือ • เมืองชุยลุน

๑๐ (เช้า/กลางวัน/เย็น)

เช้า

๑๐ บริการอาหารเช้า ณ ภัตตาคาร

จากนั้น

นำท่านเดินทางสู่ **ภูเขาหิมะเขาเทียนชาน** หรือเทือกเขาสวรรค์ สถานที่ท่องเที่ยวที่ขึ้นชื่อของเมืองอูรูมฉี และซินเจียง ภูเขาเทียนชานได้ถูกขึ้นทะเบียนเป็นมรดกโลกทางธรรมชาติจาก ยูเนสโก นำท่านชมวิทิวทัศน์ของภูเขาหิมะและป่าสนเขารวมทั้งทะเลสาบ บนเทือกเขาเทียนชานมีทะเลสาบเล็กๆ แห่งหนึ่งมีชื่อว่า “ทะเลสาบเทียนฉือ” (Heavenly Lake) หรือทะเลสาบสวรรค์เป็นทะเลสาบกลางหุบเขาที่เกิดจากการละลายของหิมะบนยอดเขา **ล่องเรือทะเลสาบเทียนฉือ** ชมวิทิวทัศน์ของภูเขาหิมะ (รวมรถอุทยานรถแบคเตอร์ และค่าล่องเรือ)



กลางวัน

๑๐ บริการอาหารกลางวัน ณ ภัตตาคาร





จากนั้น ออกเดินทางสู่ **เมืองชุยถุน** (ใช้เวลาเดินทางประมาณ 4 ชั่วโมง)

**ค่า** ๑๑ บริการอาหารเย็น ณ ภัตตาคาร

จากนั้น พักที่ RING JING หรือระดับเทียบเท่า ★★★★★

วันที่สาม ทะเลสาบไซท์ลี่มู่ • สะพาน THE GUOZIGOU BRIDGE • เมืองอีหนิง • ถนนลู่อูชิง

๑๑ (เช้า/กลางวัน/เย็น)

**เช้า** ๑๑ บริการอาหารเช้า ณ ห้องอาหารโรงแรม

จากนั้น นำท่านชมความงดงามของ **ทะเลสาบไซท์ลี่มู่** หรือที่รู้จักกันในนาม “ทะเลสาบเซย์ราม” สถานที่ท่องเที่ยวระดับ 5A ของประเทศจีน ตั้งอยู่บนเทือกเขาเทียนชานและเส้นทางสายไหมโบราณ โดยอยู่สูงกว่าระดับน้ำทะเล 2,073 เมตร สามารถมองลึกลงไป 12 เมตร นับเป็นทะเลสาบบนที่ราบสูงที่สูงกว่าระดับน้ำทะเลมากที่สุด และมีเนื้อที่ใหญ่ที่สุดของเขตซินเจียง เปรียบเสมือนหนึ่งอัญมณีที่ประดับบนเส้นทางสายไหม น้ำในทะเลสาบแห่งนี้เป็นน้ำเย็นจัดตลอดทั้งปี มีภูเขาหิมะโอบล้อม และมีทุ่งหญ้าสีเขียวรายล้อมอยู่โดยรอบทะเลสาบ ซึ่งในช่วงเดือน พ.ค. - ก.ค. ของทุกปีจะมีดอกไม้ป่าบานเต็มทุ่งหญ้า



**กลางวัน** ๑๑ บริการอาหารกลางวัน ณ ภัตตาคาร

จากนั้น ออกเดินทางสู่ **เมืองอีหนิง** (ใช้เวลาเดินทางประมาณ 3 ชั่วโมง 50 นาที)



ระหว่างทางข้ามสะพาน **THE GUOZIGOU BRIDGE** เป็นส่วนหนึ่งของทางด่วน G30 และเป็นส่วนหนึ่งของทางข้ามเกลียวข้ามทางด่วนที่อยู่ด้านล่าง 180 เมตร สะพานและเกลียวที่เกี่ยวข้องช่วยให้มีการไต่ระดับสปีดที่นำทาง และนำท่านเดินเข้าสู่ **เมืองอีหนิง** เป็นเมืองแห่งสวนดอกไม้ที่ตั้งอยู่ทางภาคตะวันตกเฉียงเหนือของเขตปกครองตนเองชนเผ่าซิงเจียงอุยกูร์ มีประชากรรวม 37 คนเผ่า เมืองอีหนิงถือเป็นเมืองประวัติศาสตร์และวัฒนธรรมระดับชาติ มีสถานที่ท่องเที่ยวหลากหลาย เช่น ถนนสายการค้าลิวซิงที่มีประวัติศาสตร์ยาวนาน พื้นที่ชมวิวดาเจ้านฉีที่มีเอกลักษณ์ และอื่นๆ ที่ดึงดูดนักท่องเที่ยวจำนวนมาก และอิสระที่ **ถนนคนเดินลูซิง** เดินเล่นชมบรรยากาศของผู้คนในท้องถิ่น

**ค่า** **๑๐ บริการอาหารเย็น ณ ภัตตาคาร**  
**จากนั้น** **พักที่ REZEN HUA TING HOTEL หรือระดับเทียบเท่า ★★★★★**

**วันที่สี่** **เมืองนาราลี • ทุ่งหญ้านาราลี • ทุ่งดอกไม้ป่า**

**๑๐ (เช้า/กลางวัน/เย็น)**

**เช้า** **๑๐ บริการอาหารเช้า ณ ห้องอาหารโรงแรม**

**จากนั้น** ออกเดินทางสู่ **เมืองนาราลี (ใช้เวลาเดินทางประมาณ 3 ชั่วโมง)** ชมวิวทิวทัศน์ระหว่างทางที่สวยงามของซินเจียงใต้ ผ่านทั้งทุ่งหญ้า ภูเขาหิมะ และป่าสน ซึ่งเมืองนาราลีมีทุ่งหญ้าที่ใหญ่เป็นอันดับ 2 ของจีน ยังเป็นแหล่งท่องเที่ยวอันดับต้นๆ และสวยงามของซินเจียง จนกลายมาเป็นแหล่งท่องเที่ยวที่นักท่องเที่ยวอยากมาชมทุ่งหญ้านานาชาติ และวิวทิวทัศน์ที่มองได้ไกลแบบสุดสายตา มีฉากภูเขาหิมะสีขาวตัดกับทุ่ง





หญ้าสีเขียวอันอุดมสมบูรณ์ มีเทือกเขาเทียนชานขนาดใหญ่ลากยาวจากทิศเหนือมาทิศตะวันออกเฉียงใต้

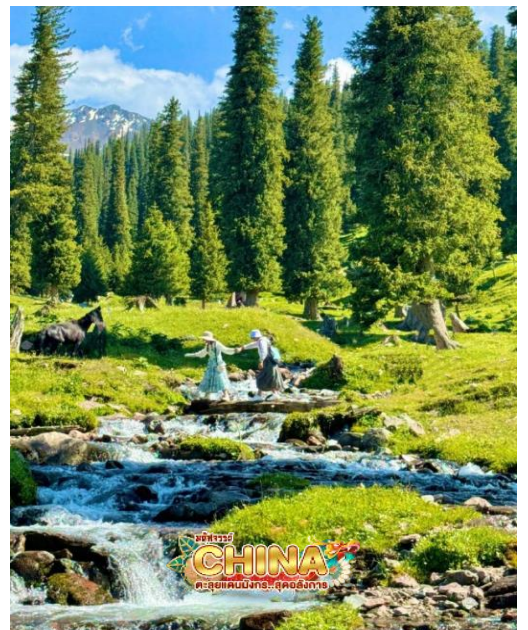
กลางวัน

๑๑ บริการอาหารกลางวัน ณ ภัตตาคาร



จากนั้น

ออกเดินทางสู่ **ทุ่งหญ้านาราภิ** (Narat Grassland) ความอลังการของธรรมชาติที่สวยงามราวกับภาพวาด เขตทุ่งหญ้าอันอุดมสมบูรณ์บนเขตที่ราบสูงที่ใหญ่เป็นอันดับ 2 ของจีน อยู่ระหว่างกลางเทือกเขาเทียนชานเหนือและเทียนชานใต้ ถือเป็น 1 ใน 6 ทุ่งหญ้าที่สวยงามที่สุดในประเทศจีน และใหญ่ที่สุดติดอันดับ 1 ใน 4 ของโลก ขึ้นชื่อเรื่องทิวทัศน์ที่สวยงาม อากาศบริสุทธิ์ และวัฒนธรรมท้องถิ่นที่เป็นเอกลักษณ์ มีพื้นที่กว่า 10,000 ตารางกิโลเมตร ปกคลุมไปด้วยหญ้าสีเขียวขจี เต็มไปด้วยทิวทัศน์ที่สวยงาม ในช่วงเดือนพฤษภาคม-กรกฎาคม ทุ่งหญ้าแห่งนี้จะสวยงามไปด้วยดอกไม้ป่าที่ผลิดอกบานเต็มแต่งสีส้มให้ทุ่งหญ้าสวยงามมากขึ้น และในเดือนกันยายน-ตุลาคม ทุ่งหญ้าก็จะแห้งและเปลี่ยนสีเป็นเหลืองทอง ส่วนในเดือนธันวาคม-มีนาคม ทุ่งหญ้าก็ถูกปกคลุมด้วยหิมะ







หมายเหตุ: ทุ่งดอกไม้ป่าเป็นโปรแกรมเสริมตามฤดูกาลเท่านั้น การบานของดอกไม้ขึ้นอยู่กับสภาพอากาศในแต่ละปี หากดอกไม้บานช้า ไม่บาน หรือหมดฤดูกาล ทางบริษัทฯ ขอสงวนสิทธิ์ไม่มีโปรแกรมทดแทน

**เย็น** ๑๐ บริการอาหารเย็น ณ ภัตตาคาร  
**จากนั้น** พักที่ WAN SEN HOTEL หรือระดับเทียบเท่า ★★★★★

**วันที่ทำ** ทุ่งหญ้าคาลาจวิน • แกรนด์แคนยอนคว้เคอซู • จุดชมวิวเก้าเหลี่ยมสิปแปดโค้ง (โค้งน้ำจระเข้)  
• เมืองเทอเคอซือ

๑๐ (เช้า/กลางวัน/เย็น)

**เช้า** ๑๐ บริการอาหารเช้า ณ ห้องอาหารโรงแรม

**จากนั้น** นำท่านไปยังสถานที่ท่องเที่ยวระดับ 5A ของประเทศจีน **ทุ่งหญ้าคาลาจวิน** ฝันทุ่งหญ้าสีเขียวขจีอันกว้างใหญ่ ตั้งอยู่บนเทือกเขาคาลาจวิน คำว่า คาลาจวิน ในเป็นภาษาคาซัค แปลว่า “ทุ่งหญ้าอันกว้างใหญ่” อุณหภูมิบริเวณทุ่งหญ้าแห่งนี้ค่อนข้างต่ำ แม้อากาศร้อนที่นี่ยังอากาศเย็นสบาย





ทุ่งหญ้าคาลาจวินเป็นทุ่งหญ้าธรรมชาติ ตั้งอยู่บนความสูงอยู่ระหว่าง 1,305 - 3,957 เมตรจากระดับน้ำทะเล ด้านตะวันออกไปถึงจนถึงด้านตะวันตก มีความยาว 89 กิโลเมตร แนวเหนือจรดใต้ มีความยาว 32 กิโลเมตร มีพื้นที่ทั้งหมด 2,848 ตารางกิโลเมตร อุดมสมบูรณ์ไปด้วยน้ำฝน อากาศเย็น และดินที่อุดมสมบูรณ์ ซึ่งเหมาะมากสำหรับการเจริญเติบโตของทุ่งหญ้าเลี้ยงสัตว์ และมีทุ่งหญ้าคุณภาพสูงหลายร้อยแห่ง

**กลางวัน**

**๑๐ บริการอาหารกลางวัน ณ ภัตตาคาร**





จากนั้น

ออกเดินทางสู่ **เมืองเทอเคอซี** (ใช้เวลาเดินทางประมาณ 2-3 ชั่วโมง) ระหว่างทางแวะชม **แกรนด์แคนยอนคิ้วเคอซู** ตั้งอยู่ทางตอนใต้ของเมืองเทอเคอซี เกิดจากชั้นหินที่ทับถมกัน และมีน้ำที่ไหลมาจากเทือกเขาเทียนชาน กัดเซาะหลายร้อยล้านปี มีแม่น้ำกว้างลักษณะคดเคี้ยวในผาสูงชัน ล้อมรอบด้วยภูเขาที่สลับซับซ้อนเกิดเป็นแคนยอนและภูมิทัศน์อันงดงามมากมาย ที่นี่มีจุดชมวิวยอดนิยม **จุดชมวิวก้าวเดียวสิบแปดโค้ง** ซึ่งเป็นจุดชมวิวดังอยู่บนเนินเขาขนาดเล็ก ต้องเดินลัดเลาะขึ้นไปตามทางเดินบันไดไม้ที่ทอดยาวจึงจะพบกับวิวที่สวยงามเบื้องหน้า **“โค้งน้ำจระเข้”** เป็นภาพแม่น้ำเบื้องล่างที่วกไปวนมาจนได้รับการขนานนามว่า **“ก้าวเดียวสิบแปดโค้งนั่นเอง”**



เย็น

๑๐ บริการอาหารเย็น ณ ภัตตาคาร

จากนั้น

พักที่ REZEN ZI JIN HUA HOTEL หรือระดับเทียบเท่า ★★★★★

วันที่หก

TEKES TAI CHI ALTAR • ทุ่งดอกลาเวนเดอร์ (รวมรถแบดเตอร์) • เมืองอี่หนิง

๑๐ (เช้า/กลางวัน/เย็น)

เช้า

๑๐ บริการอาหารเช้า ณ ห้องอาหารโรงแรม



จากนั้น นำท่านไปชม **TEKES TAI CHI ALTAR** สวนฝังแห่งฮวงจุ้ยของเมือง โดยผสมผสานความหมายแฝงทางวัฒนธรรมของหนังสือแห่งการเปลี่ยนแปลงและลักษณะเฉพาะของท้องถิ่น โดยจัดแสดงทิวทัศน์ทางธรรมชาติ ประวัติศาสตร์และวัฒนธรรม ประเพณีพื้นบ้าน ฯลฯ ของเตกีสผ่านโถงนิทรรศการสามชั้น

**กลางวัน** ๑๐ บริการอาหารกลางวัน ณ **ภัตตาคาร**

จากนั้น นำท่านชมความอลังการของ **ทุ่งดอกลาเวนเดอร์** ครอบคลุมพื้นที่ประมาณ 4,000 เฮกตาร์ โดยหนึ่งในสามเป็นทุ่งลาเวนเดอร์ขนาดใหญ่ ตั้งอยู่ในบริเวณเทือกเขาเทียนชานที่มีพื้นที่ดินที่อุดมสมบูรณ์เหมาะแก่การเจริญเติบโตของดอกไม้และพืชพรรณ ทุกฤดูร้อนและฤดูใบไม้ผลิจึงเต็มไปด้วยดอกไม้บานาชนิด อาทิ ทิวลิป กุหลาบ ทานตะวัน จี๊ปซอพฟีล่า และดอกไม้อื่นๆ ตามฤดูกาล (**รวมรถแบตเตอร์**)



หมายเหตุ: การบานของดอกลาเวนเดอร์ขึ้นอยู่กับสภาพอากาศในแต่ละปี หากดอกลาเวนเดอร์บานช้า ไม่บานหรือหมดฤดูกาล ทางบริษัทฯ ขอสงวนสิทธิ์นำท่านไปยัง “สวนดอกไม้ตามฤดูกาลทดแทน” โดยไม่มีการหักคืนค่าใช้จ่าย

**เย็น** ๑๐ บริการอาหารเย็น ณ **ภัตตาคาร**

จากนั้น พักที่ **REZEN HAU TING HOTEL** หรือระดับเทียบเท่า ★★★★★

**วันที่เจ็ด** หมู่บ้านโบราณอู๋จู่คางฉินฉี • สถานีรถไฟความเร็วสูง • เมืองอู๋รุฉี

๑๐ (เช้า/กลางวัน/เย็น)

**เช้า** ๑๐ บริการอาหารเช้า ณ ห้องอาหารโรงแรม





จากนั้น

นำท่านเดินทางไปยัง **หมู่บ้านโบราณอูยกูร์คางันฉี** สถานที่ท่องเที่ยวระดับ 4A ของประเทศจีน หมู่บ้านนี้เป็นหมู่บ้านของชาวพื้นเมืองอูยกูร์ และยังเป็นที่ตั้งถิ่นฐานของเพื่อนร่วมชาติที่อาศัยมาเป็นเวลานานกว่า 13 ปี ภายในหมู่บ้านมีสีสันสดใสมาก อาคารบ้านเรือนทาสีด้วยสีน้ำเงินแบบอิหร่านที่เป็นเอกลักษณ์



กลางวัน

๑๐ บริการอาหารกลางวัน ณ ภัตตาคาร

จากนั้น

นำท่านเดินทางไปยัง **สถานีรถไฟความเร็วสูง** นั่งรถไฟความเร็วสูงขบวน C842 เวลา 14.52-20.14 ออกเดินทางสู่ **เมืองอูรมฉี** (ใช้เวลาเดินทางประมาณ 4 ชั่วโมง)

เย็น

๑๐ บริการอาหารเย็น ณ ภัตตาคาร

จากนั้น

พักที่ **MERCURE WANDA HOTEL** หรือระดับเทียบเท่า ★★★★★

วันที่แปด

เมืองอูรมฉี • สนามบินอูรมฉีวิวเตอเป่า • สนามบินกว้างโจวไปหยุน • สนามบินสุวรรณภูมิ

๑๐ (เช้า/-/-)

เช้า

๑๐ บริการอาหารเช้า ณ ห้องอาหารโรงแรม

ได้เวลาสมควรนำท่านเดินทางสู่สนามบิน

12.45 น. ออกเดินทางสู่ **เมืองกว้างโจว ประเทศจีน** โดยเที่ยวบิน **CZ6883** (บริการอาหารบนเครื่อง)

18.10 น. เดินทางถึง **สนามบินกว้างโจวไปหยุน** (ต่อเครื่อง)

20.15 น. ออกเดินทางสู่ **กรุงเทพฯ ประเทศไทย** โดยเที่ยวบินที่ **CZ361** (บริการอาหารบนเครื่อง)

22.00 น. เดินทางถึง **สนามบินสุวรรณภูมิ** โดยสวัสดิภาพ พร้อมความประทับใจมิรู้ลืม



**Samui Look Co.,Ltd.**

ใบอนุญาตประกอบธุรกิจนำเที่ยว เลขที่ 41/00520

Tel : 063-5153933 & 063-5153934

[www.samuilook.com](http://www.samuilook.com)

@samuilooktour



**ค่าทิปคนขับรถ และมีคฤเทศก์ท้องถิ่น  
ท่านละ 1,500 บาท/ทริป/ลูกทัวร์ 1 ท่าน**

**\*\* טיפหัวหน้าทัวร์ตามความพึงใจในบริการของท่าน \*\***

**ราคา INFANT (อายุไม่ถึง 2 ปี บริบูรณ์ ณ  
วันเดินทางกลับ) ท่านละ 10,000 บาท  
อัตรานี้รวมรายการทัวร์ และตั๋วเครื่องบินแล้ว**





### การจองทัวร์

- กรุณาจองทัวร์ล่วงหน้า ก่อนการเดินทาง พร้อมชำระมัดจำ **20,000** บาท ส่วนที่เหลือชำระทันทีก่อนการเดินทางไม่น้อยกว่า 21 วัน มิฉะนั้นถือว่าท่านยกเลิกการเดินทางโดยอัตโนมัติ (ช่วงเทศกาลกรุณาชำระก่อนเดินทาง 30 วัน)

### กรณียกเลิก : จอยกรุ๊ป

- ยกเลิกก่อนการเดินทาง 45 วันขึ้นไป บริษัทฯ จะคืนเงินมัดจำให้ทั้งหมด โดยหักค่าใช้จ่ายที่เกิดขึ้นจริง **ยกเว้นในกรณีวันหยุดเทศกาล, วันหยุดนักขัตฤกษ์ ยกเลิกก่อนการเดินทาง 60 วัน จะคืนเงินมัดจำให้ทั้งหมด โดยหักค่าใช้จ่ายที่เกิดขึ้นจริง (ค่าใช้จ่ายที่เกิดขึ้นจริง อาทิเช่น ค่าตัวเครื่องบิน ค่าโรงแรม ฯลฯ)**
- ยกเลิกการเดินทาง 45 วัน ก่อนการเดินทาง หักค่าทัวร์ 50% จากราคาขาย และหักค่าใช้จ่ายที่เกิดขึ้นจริงทั้งหมดไม่ว่ากรณีใดๆ ทั้งสิ้น (ค่าใช้จ่ายที่เกิดขึ้นจริง อาทิเช่น ค่าตัวเครื่องบิน ค่าโรงแรม ฯลฯ)
- ยกเลิกการเดินทาง 30 วัน ก่อนการเดินทาง บริษัทฯ ขอสงวนสิทธิ์เก็บเงินค่าทัวร์ทั้งหมดไม่ว่ากรณีใด ๆ ทั้งสิ้น

### กรณียกเลิก : ตัดกรุ๊ป

- ยกเลิกหรือเลื่อนการเดินทางต้องทำก่อนการเดินทาง 60 วัน บริษัทฯจะคืนเงินมัดจำให้ทั้งหมด **ยกเว้นในกรณีวันหยุดเทศกาล, วันหยุดนักขัตฤกษ์ ทางบริษัทฯขอสงวนสิทธิ์ยึดเงินมัดจำโดยไม่มีเงื่อนไขใดๆทั้งสิ้น**
- ยกเลิกการเดินทางภายใน 60 วัน **ทางบริษัทฯขอสงวนสิทธิ์ยึดเงินมัดจำโดยไม่มีเงื่อนไขใดๆทั้งสิ้น**
- ยกเลิกการเดินทางหลังชำระเต็มจำนวน **ทางบริษัทฯขอสงวนสิทธิ์เก็บเงินค่าทัวร์ทั้งหมดโดยไม่มีเงื่อนไขใดๆทั้งสิ้น**

### กรณีเจ็บป่วย

- กรณีเจ็บป่วย จนไม่สามารถเดินทางได้ ซึ่งจะต้องมีใบรับรองแพทย์จากโรงพยาบาลรับรอง บริษัทฯจะทำการเลื่อนการเดินทางของท่านไปยังคณะต่อไป แต่ทั้งนี้ท่านจะต้องเสียค่าใช้จ่ายที่ไม่สามารถยกเลิกหรือเลื่อนการเดินทางได้ตามความเป็นจริง
- ในกรณีเจ็บป่วยกะทันหันก่อนล่วงหน้าเพียง 7 วันทำการ ทางบริษัทฯ ขอสงวนสิทธิ์ในการคืนเงินทุกกรณี

กรณีจองทัวร์วันหยุดเทศกาล, วันหยุดนักขัตฤกษ์, วันหยุดยาวต่อเนื่อง และได้มีการแจ้งยกเลิกทัวร์ ทางบริษัทฯขอสงวนสิทธิ์เก็บค่าทัวร์ทั้งหมด โดยไม่มีเงื่อนไขใดๆ ทั้งสิ้น



- ตั๋วเครื่องบินเบ - กสทพวอมพิเศษ (เมธามาวงระสมเมตเต)**
- ภาษีน้ำมันและภาษีตัวทุกชนิด (สงวนสิทธิ์แก่เพิ่มหากสายการบินปรับขึ้นก่อนวันเดินทาง)**
- ค่าธรรมเนียมกระเป๋า ตามที่สายการบินกำหนด**
- ที่พักโรงแรมตามรายการ พักห้องละ 2-3 ท่าน (กรณีที่พักไม่มีห้องพักร่วมสำหรับ 3 ท่าน ลูกค้ำจะต้องเพิ่มเงินเป็นห้องพักร่วมเดี่ยว)**
- มื้ออาหารตามรายการระบุ (สงวนสิทธิ์ในการสลับมื้อหรือเปลี่ยนแปลงเมนูอาหารตามสถานการณ์)**
- ค่าน้ำดื่มบนรถวันละ 1 ขวด/ท่าน**
- ค่าเข้าชมสถานที่ท่องเที่ยวตามรายการระบุ**
- ค่ารถโค้ช รับ-ส่ง สถานที่ท่องเที่ยวตามรายการระบุ**
- ประกันอุบัติเหตุวงเงิน 1,000,000 บาท (เป็นไปตามเงื่อนไขตามกรมธรรม์)**

**\*เงื่อนไขประกันการเดินทาง ค่าประกันอุบัติเหตุและค่ารักษาพยาบาล คู่คุ้มครองเฉพาะกรณีที่ได้รับอุบัติเหตุของผู้เดินทาง ระหว่างการเดินทาง ไม่คุ้มครองถึงการสูญเสียทรัพย์สินส่วนตัวและไม่คุ้มครองโรคประจำตัวและปัญหาสุขภาพอื่นๆ**

## อัตราค่าบริการไม่รวม

- ภาษีมูลค่าเพิ่ม 7% และภาษีหัก ณ ที่จ่าย 3%**
- ค่าทำหนังสือเดินทางไทย และค่าธรรมเนียมสำหรับผู้ถือพาสปอร์ตต่างชาติ**
- ค่าน้ำหนักกระเป๋าเดินทางในกรณีที่เกิดเกินกว่าสายการบินกำหนด**
- ค่าใช้จ่ายส่วนตัว อาทิ อาหารและเครื่องดื่มที่สั่งเพิ่มพิเศษ, โทรศัพท์-โทรสาร, อินเทอร์เน็ต, มินิบาร์, ซักรีดที่ไม่ได้ระบุไว้ในรายการ**
- ค่าใช้จ่ายอันเกิดจากความล่าช้าของสายการบิน, อุบัติภัยทางธรรมชาติ, การประท้วง, การจลาจล, การนัดหยุดงาน, การถูกปฏิเสธไม่ให้ออกและเข้าเมืองจากเจ้าหน้าที่ตรวจคนเข้าเมืองและเจ้าหน้าที่กรมแรงงานทั้งที่เมืองไทยและต่างประเทศซึ่งอยู่นอกเหนือความควบคุมของบริษัทฯ**
- ค่าทิปไกด์ท้องถิ่น, พนักงานขับรถ รวมทั้งทิป 1,500 บาท/ทริป/ลูกทัวร์ 1 ท่าน**
- ค่าใช้จ่ายที่เกี่ยวข้องกับโรค COVID-19 ทุกกรณี**
- ค่าวีซ่าท่องเที่ยวเข้าประเทศจีน กรณีทางรัฐบาลจีนประกาศยกเลิกฟรีวีซ่า หรือเดินทางเข้าประเทศจีนเกิน 180 วัน/ปี ทั้งนี้ขึ้นอยู่กับประกาศของทางรัฐบาลจีนเป็นหลัก**
- ค่าดำเนินการวีซ่าจีนสำหรับชาวต่างชาติที่ไม่ได้รับการยกเว้นยื่นวีซ่า ผู้เดินทางต้องเป็นผู้ดำเนินการยื่นวีซ่าด้วยตนเอง และชำระค่าธรรมเนียมวีซ่าจีนสำหรับชาวต่างชาติหรือต่างด้าว**

**\*\*ทิปหัวหน้าทัวร์ ไม่บังคับ ขึ้นอยู่กับความพึงพอใจของท่าน\*\***



CHINA

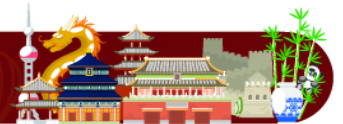
กรณีที่ท่านต้องออกตัวภายใน เช่น (ตัวเครื่องบิน, ตัวรถทัวร์, ตัวรถไฟ) กรุณาสอบถามที่เจ้าหน้าที่ทุกครั้งก่อนทำการออกตัว เนื่องจากสายการบินอาจมีการปรับเปลี่ยนไฟล์บิน หรือเวลาบินโดยไม่ได้แจ้งให้ทราบล่วงหน้า ทางบริษัทฯ จะไม่รับผิดชอบใด ๆ ในกรณี ถ้าท่านออกตัวภายในโดยไม่แจ้งให้ทราบและหากไฟล์บินมีการปรับเปลี่ยนเวลาบินเพราะถือว่าท่านยอมรับในเงื่อนไขดังกล่าว





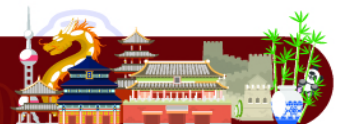
- บวชทา ขอสงวนสทอเนกแถวเอกศฯ เซงายทงทมต กรณทกนยกเสกแถวเตนทงแสมผลตททเหตุณะเตนทงเมทวบตเมงกนรทท บรชทท ก่าทนดไว้ (15 ท่านซ้นไป) เน่องจากเกดความเสยหาตอทางบรชทท และผู้เดนทางอ่นทเดนทางนคณะเดยวกัน บรชททต้องนำไปชำระค่าเสยหาตอต่าง ๆ ทเกดจากกรรกเลกของท่าน
- กรณทท่านต้องออกตัวกายน เช่น (ตัวเคร่องบม, ตัวรถทัวร์, ตัวรถไฟ) กรณาสอบถามทเจ้าหน้าททุกคร้งก่อนททำการออกตัว เน่องจากสายการบมอาจมการเปลยนพลทบม หรือเวลาบม โดยมได้แจ้งให้ทราบล่งหน้า ททางบรชททท จะมรับผดชอบใดๆ นกรณท ถ่าท่านออกตัวกายนโดยมแจ้งให้ทราบและหากพลบมมการเปลยนเวลาบมเพราะถือว่าท่านยอมรับน เ่องซดงกล่าว
- กรณผู้เดนทางทต้องการความช่วยเหลือเป็นทพิเศษ เช่น การขอใช้วีลแชร์ทสนามบม กรณแจ้งบรชททท อย่างน้อย 7 วัน ก่อนการเดนทาง หรือเริ่มตั้งแต่ว่าทจองทัวร์ มณะน้นททางบรชททท มสามารถจจัดการได้ล่งหน้า ททางบรชทททขอสงวนลททอใน การเรยกเกบค่าใช้จ่ายตามจรทททเกดซ้นกบผู้เดนทาง (ถ่าม)
- กรณท่านเป็นอสลาม มสามารถทานอาหารบางประเภทได้ โปรตรระบุให้ชัดเจนก่อนททำการจอง กรณแจ้งล่งหน้าก่อนเดนทาง กท่นท่น อาจมค่าใช้จ่ายเพิ่มเดม
- กรณท่านส่งลททอเดนทางราชการ (เลมน้ำเงิน) เดนทางเพื่องการทอ่งเทยวกับคณะทัวร์ หากท่านถูกพลททอในการเข้า - ออกประเทศ ใดๆ ทตาม ททางบรชททท ขอสงวนลททอไม่คินค่าทัวร์และรับผดชอบใดๆ ทงล่น
- เมือท่านได้ชำระเงินมัดจำหรือทงทมต ททางบรชททททถือว่าท่านรับทราบและยอมรับนเ่องนซดงต่างๆของบรชททททได้ระบุไว้ นรายนการทัวร์ทงทมต

## โรงแรมที่พัก



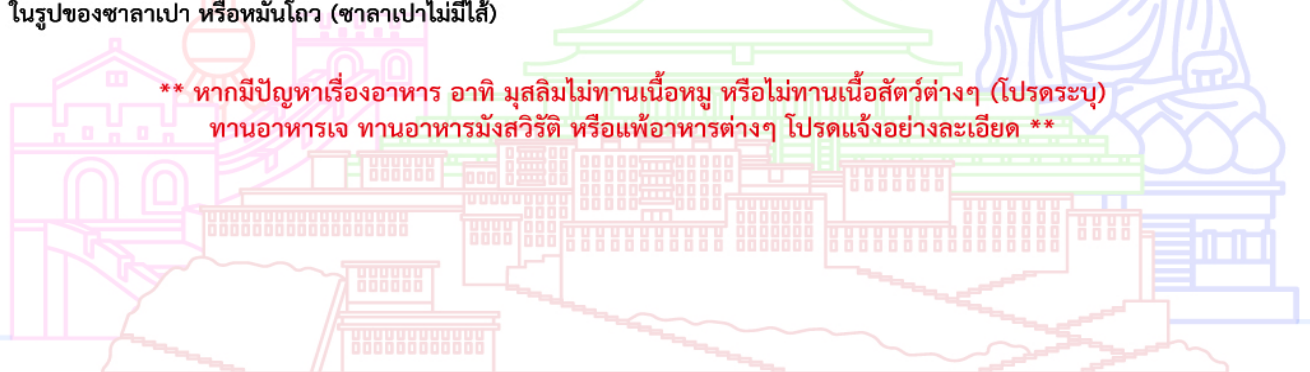
- เนื่องจากห้องพักของโรงแรมในประเทศจีนนั้น มีห้องพักประเภท DOUBLE BED (DBL) ค่อนข้างจำกัด หากลูกค้ามีความประสงค์จะพัก ห้องประเภทนี้ ควรแจ้งเจ้าหน้าที่ล่วงหน้าก่อนทำการจอง บริษัทฯ จะยึดประเภทห้องพักตามใบจองจากบริษัทเอเจนซี่ที่ท่านทำการจองทัวร์มา เท่านั้น หากมีการปรับเปลี่ยนห้องพักในระยะเวลาใกล้วันเดินทาง บริษัทฯ ขอสงวนลททอเปลยนแปลงประเภทห้องพักโรงแรมทระบุนรายนการทัวร์ เป็นเพยงโรงแรมทน่าเสนอเบ่องต้นเท่านั้น ซงอาจจะมีกรเปลยนแปลง แดโรงแรมทเข้าพักจะเป็นโรงแรมระดับเดยวกันเท่านั้น (มาตรฐานประเทศจีน)

## อาหาร



- อาหารท้องถิ่นของประเทศจีน ชาวจีนนิยมรับประทานทั้งผัก และเนื้อสัตว์เป็นอาหารหลักพอๆกัน ส่วนอาหารประเภทข้าวแป้งก็จะออกมา ในรูปของซาลาเปา หรือหมั่นโถว (ซาลาเปาไม่มีไส้)

**\*\* หากมีปัญหาเรื่องอาหาร อาทิ มุสลิมไม่ทานเนื้อหมู หรือไม่ทานเนื้อสัตว์ต่างๆ (โปรตระกูล) ทานอาหารเจ ทานอาหารมังสวิรัต หรือแพ้อาหารต่างๆ โปรดแจ้งอย่างละเอียด \*\***





- **บริษัทฯ มสทช.ในการเปลี่ยนแปลงโปรแกรมทัวร์ในกรณีเกิดเหตุสุดวิสัยจนเมอาจแก้ไขได้**
- **เที่ยวบิน, ราคาและรายการท่องเที่ยว สามารถเปลี่ยนแปลงได้ตามความเหมาะสมโดยคำนึงถึงผลประโยชน์ของผู้เดินทางเป็นสำคัญ**
- **หนังสือเดินทางต้องมีอายุการใช้งานเหลือไม่น้อยกว่า 6 เดือน และบริษัทฯ รับผิดชอบเฉพาะผู้มีจุดประสงค์เดินทางเพื่อท่องเที่ยวเท่านั้น (หนังสือเดินทางต้องมีอายุเหลือใช้งานไม่น้อยกว่า 6 เดือน บริษัทฯ ไม่รับผิดชอบหากอายุเหลือไม่ถึงและไม่สามารถเดินทางได้)**
- **ทางบริษัทฯ จะไม่รับผิดชอบใดๆ ทั้งสิ้น หากเกิดความล่าช้าของสายการบิน, สายการบินยกเลิกบิน , การประท้วง, การนัดหยุดงาน, การก่อกองกลางหรือกรณีท่านถูกปฏิเสธการเข้าหรือออกเมืองจากเจ้าหน้าที่ตรวจคนเข้าเมือง หรือ เจ้าหน้าที่กรมแรงงานทั้งจากไทยและต่างประเทศซึ่งอยู่นอกเหนือความรับผิดชอบของบริษัทฯ หรือเหตุภัยพิบัติทางธรรมชาติ (ซึ่งลูกค้าจะต้องยอมรับในเงื่อนไขนี้ในกรณีที่เกิดเหตุสุดวิสัย ซึ่งอาจจะปรับเปลี่ยนโปรแกรมตามความเหมาะสม)**
- **ทางบริษัทฯ จะไม่รับผิดชอบใดๆ ทั้งสิ้น หากผู้เดินทางประสบเหตุสภาวะฉุกเฉินจากโรคประจำตัว ซึ่งไม่ได้เกิดจากอุบัติเหตุ ในรายการท่องเที่ยว (ซึ่งลูกค้าจะต้องยอมรับในเงื่อนไขนี้ในกรณีที่เกิดเหตุสุดวิสัย ซึ่งอยู่นอกเหนือความรับผิดชอบของบริษัทฯ)**
- **ทางบริษัทฯ จะไม่รับผิดชอบใดๆ ทั้งสิ้น หากท่านใช้บริการของทางบริษัทฯ ไม่ครบ อาทิ ไม่เที่ยวบางรายการ, ไม่ทานอาหารบางมื้อ, เพราะค่าใช้จ่ายทุกอย่างทางบริษัทฯ ได้ชำระค่าใช้จ่ายให้ตัวแทนต่างประเทศแบบเหมาจ่ายขาด ก่อนเดินทางเรียบร้อยแล้ว เป็นการชำระเหมาขาด**
- **ทางบริษัทฯ จะไม่รับผิดชอบใดๆ ทั้งสิ้น หากเกิดสิ่งของสูญหายจากการโจรกรรมและหรือเกิดอุบัติเหตุที่เกิดจากความประมาทของนักท่องเที่ยวเองหรือในกรณีที่กระเป๋าเกิดสูญหายหรือชำรุดจากสายการบิน**
- **กรณีที่การตรวจคนเข้าเมืองทั้งที่กรุงเทพฯ และในต่างประเทศปฏิเสธมิให้เดินทางออกหรือเข้าประเทศที่ระบุไว้ในรายการเดินทางบริษัทฯ ขอสงวนสิทธิ์ที่จะไม่คืนค่าบริการไม่ว่ากรณีใดๆ ทั้งสิ้น**
- **ตัวเครื่องบินเป็นตัวราคาพิเศษ กรณีที่ท่านไม่เดินทางพร้อมคณะไม่สามารถนำมาเลื่อนวันหรือคืนเงินและไม่สามารถเปลี่ยนชื่อได้ หากมีการปรับราคาบัตรโดยสารสูงขึ้น ตามอัตราค่าน้ำมันหรือค่าเงินแลกเปลี่ยน ทางบริษัทฯ ขอสงวนสิทธิ์ปรับราคาตัวดังกล่าว**
- **เมื่อท่านตกลงชำระเงินไม่ว่าทั้งหมดหรือบางส่วนผ่านตัวแทนของบริษัทฯ หรือชำระโดยตรงกับทางบริษัทฯ ทางบริษัทฯ จะถือว่าท่านได้ยอมรับในเงื่อนไขข้อตกลงต่างๆ ที่ได้ระบุไว้ข้างต้นนี้แล้วทั้งหมด**
- **กรุ๊ปที่เดินทางช่วงวันหยุดหรือเทศกาลที่ต้องการันตีมัดจำกับสายการบินหรือผ่านตัวแทนในประเทศหรือต่างประเทศ รวมถึงเที่ยวบินพิเศษ เช่น Charter Flight, Extra Flight จะไม่มีการคืนเงินมัดจำหรือค่าทัวร์ทั้งหมด**
- **ในกรณีของ PASSPORT นั้น จะต้องไม่มีการชำรุด เปียกน้ำ การขีดเขียนรูปต่างๆ หรือแม้กระทั่งตราปั๊มลายการ์ตูน ที่ไม่ใช่อุปกรณ์ประทับตราอย่างเป็นทางการของตม. กรุณาตรวจสอบ PASSPORT ของท่านก่อนการเดินทางทุกครั้ง หาก ตม.ปฏิเสธการเข้า-ออกเมืองของท่าน ทางบริษัทฯ จะไม่รับผิดชอบใดๆ ทั้งสิ้น**
- **กรณีมี "คดีความ" ที่ไม่อนุญาตให้ท่านเดินทางออกนอกประเทศได้ โปรดทำการตรวจสอบก่อนการจองทัวร์ว่าท่านสามารถเดินทางออกนอกประเทศได้หรือไม่ ถ้าไม่สามารถเดินทางได้ ซึ่งเป็นสิ่งที่อยู่เหนือการควบคุมของบริษัทฯ ทางบริษัทฯ จะไม่รับผิดชอบใดๆ ทั้งสิ้น**
- **กรณี "หญิงตั้งครรภ์" ท่านจะต้องมีใบรับรองแพทย์ ระบุชัดเจนว่าสามารถเดินทางออกนอกประเทศได้ รวมถึงรายละเอียดอายุครรภ์ที่ชัดเจน สิ่งนี้อยู่เหนือการควบคุมของบริษัทฯ ทางบริษัทฯ จะไม่รับผิดชอบใดๆ ทั้งสิ้น**
- **ภาพที่ใช้เพื่อการโฆษณาเท่านั้น**



ก่อนตัดสินใจจองทัวร์ควรรอ่านเงื่อนไขการเดินทางและรายการทัวร์อย่างละเอียด  
ทุกหน้าอย่างถี่ถ้วนแล้วจึงมัดจำเพื่อประโยชน์ของตนเอง