



**อัพทัวร์ แอนด์ ทราเวล**  
**UP TOUR & TRAVEL**  
 27 ถนนราชมิวราษราชนครินทร์ ซอย 20  
 แขวงช่องนนทรี เขตยานนาวา กรุงเทพฯ 10120  
 Tel : 02-120-4918  
 Hotline : 088-636-4614

E-Mail : [uptourandtravel@outlook.com](mailto:uptourandtravel@outlook.com)  
 Line @ : [uptour](https://www.line.me/tv/uptour)  
 Facebook : [Up tour and Travel](https://www.facebook.com/uptourandtravel)  
[www.uptourandtravel.com](http://www.uptourandtravel.com)



TAT License : 11-09921

**5 วัน 4 คืน**  
**Taiwan**  
**ไต้หวัน • อาเซียน • ไทเป**

อาหารครบทุกมื้อ  
 4 ดาว  
 4 ดาว  
 4 ดาว

ไต้หวัน • ไทจง • MIYAHARA  
 ตลาดกลางคืนฟงเจีย • เขาคูหยานอาลีซา  
 ตลาดเหวินฮวาโบราณเกิต • ทะเลสาบสุริยันจันทรา  
 วัดเหวินหู่ • ซิเหมินตง ไท้มาเกิต  
 อนุสรณ์สถานเจียงไคเช็ค • ท่าเรือเจ็งปิ่น  
 เมืองโบราณจิวเฟิ่น • เส้นทางรถไฟสายเก่าผิงซี  
 ภัตตาคารมพายส์ประรด • วัดหลงซาน  
 อนุสรณ์สถานเจียงไคเช็ค • GERMANIUM • ตึกไทเป 101

**เมนูพิเศษ!!** บุฟเฟ่ต์ชาบูสไตล์ไต้หวัน / ไท้ย่างสไตล์ไต้หวัน  
 เมนูปลาประธานาธิบดี / บุฟเฟ่ต์ BBQ และเบียร์  
 เสี่ยวหลงเปา / พระกระโดดกำแพง

**THAI** มีนาคม - ตุลาคม 2568

ราคาเริ่มต้น : ราคารวมล่องเรือทะเลสาบและรถไฟอาลีซาน

**35,900**





## วันแรกของการเดินทาง

### กรุงเทพฯ - ไทเป - ไถจง - Miyahara - ตลาดกลางคืนฟงเจีย

- 05.00 น. สมาชิกทุกท่านพร้อมกัน ณ ท่าอากาศยานสุวรรณภูมิ อาคารผู้โดยสารขาออกระหว่างประเทศชั้น 4  
 เจ้าหน้าที่ บริษัทฯ คอยอำนวยความสะดวกเช็คอินให้แก่ท่าน
- 08.25 น. เhierฟ้าสู่ไต้หวัน โดยสายการบินไทย → เที่ยวบินที่ TG632 (เสิร์ฟอาหารบนเครื่อง)
- 13.05 น. ถึง สนามบินเถาหยวน เมืองไทเป ประเทศไต้หวัน หลังผ่านพิธีการตรวจคนเข้าเมืองและด่านศุลกากร  
 เรียบร้อยแล้ว รับกระเป๋าเดินทางเรียบร้อยแล้ว จากนั้นนำท่านเดินทางสู่ **เมืองไถจง** (ใช้เวลาเดินทางประมาณ 2  
 ชั่วโมง) นำท่านชมร้าน **Miyahara** เป็นร้านขนมขึ้นชื่อของเมืองไถจง ในตัวร้านมีการออกแบบตกแต่งให้  
 เหมือนอยู่ในโลกแห่งจินตนาการสไตร์แฮรี่พ็อตเตอร์ (Harry Potter) จนกลายเป็นแลนด์มาร์กอันดับต้นๆ  
 ของเมืองไถจงที่ทุกคนไม่พลาดหากได้มาเยือนที่เมืองแห่งนี้ แต่ละโซนเน้นการตกแต่งแนว Library มีสมุด  
 หนังสืออยู่รอบๆ ร้านเลย คู่มือลับและนำค้นหาคิดถึงในหนังสือแฮรี่ที่เด็กๆ กำลังเรียนวิชารายเวทมนต์ ร้าน  
 ขนมแห่งนี้แต่เดิมเคยเป็นโรงพยาบาลรักษาดามาก่อน โดยมีนายแพทย์ชาวญี่ปุ่นชื่อว่ามิยาฮาระเป็นเจ้าของ  
 และต่อมากลายเป็นสำนักสาธารณสุขของเมืองไถจง ก่อนจะถูกทิ้งร้างและถูกทิ้งพายุไต้ฝุ่นและแผ่นดินไหว  
 อย่างรุนแรง แต่ตัวตึกก็ไม่เคยได้รับผลกระทบใดๆ สุดท้ายเลยมีคนสนใจซื้อ และปรับปรุงจนกลายเป็น  
 Miyahara อย่างทุกวันนี้ จากนั้นนำท่านอิสระช้อปปิ้ง **ตลาดกลางคืนฟงเจีย** แหล่งรวมของกินมากมาย เพราะ  
 ถือว่าเป็นตลาดกลางคืนที่ใหญ่ที่สุดของไต้หวันเลยทีเดียว อยู่ที่เมืองไทชุง (Taichung) ความหลากหลาย  
 ทางด้านอาหารทำให้ดึงดูดนักท่องเที่ยวอย่างมาก มีทั้งอาหารท้องถิ่นและอาหารนานาชาติสไตล์  
 Street Food ให้เลือกกันตามใจชอบ

### ค่ำ บริการอาหารมื้อค่ำ ณ ภัตตาคาร (เมนูพิเศษ!! ชาบูบุฟเฟ่ต์)

- ที่พัก **In Joy Hotel หรือเทียบเท่า** (โรงแรมระดับ 4 ดาว ☆☆☆☆) (โรงแรมที่นำเสนอเป็นโรงแรมเสนอ  
 เบื้องต้นเท่านั้น ชื่อโรงแรมที่ท่านพักทางบริษัทจะทำการแจ้งพร้อมใบนัดหมาย 5-7 วันก่อนเดินทาง ขอสงวนสิทธิ์ในการ  
 ปรับเปลี่ยนที่พัก ไปพักเมืองใกล้เคียงกรณีจัดงานแฟร์หรือมีเทศกาล)

## วันที่สองของการเดินทาง

### เขาอุทยานอาลีซาน - ตลาดเหวินสวาไนท์มาเก็ต

- เช้า บริการอาหารมื้อเช้า ณ โรงแรมที่พัก
- นำท่านสู่ **เขาอุทยานอาลีซาน** (Alishan) อุทยานที่มี  
 ความสวยงามและมีชื่อเสียงที่สุดในเกาะไต้หวัน  
 นำท่านเดินชมอุทยาน ตามเส้นทางธรรมชาติโอบ  
 ล้อมไปด้วยป่าสนอายุหลายร้อยปี ไปจนถึงอายุ  
 2,500 ปีและชมสวนดอกไม้ตามฤดูกาล จากนั้น  
 สักการะเจ้าพ่อเสือ ณ ศาลเจ้าพ่อเสือกลางอุทยาน  
 อาลีซาน นำท่าน **นั่งรถไฟโบราณชมอุทยาน** (รวม





*คาร์ทไฟ 1 เทียว*) ผ่านเส้นทางป่าสน ให้ท่านเพลิดเพลินกับบรรยากาศของอุทยานที่มีความอุดมสมบูรณ์ ชม ต้นไม้และดอกไม้ตามฤดูกาล

**เที่ยง บริการอาหารกลางวัน ณ ภัตตาคาร**

นำท่านอิสระช้อปปิ้งที่ **ตลาดเหวินฮวาไนท์มาเก็ต** เป็นตลาดที่มีชื่อเสียงสุดในเจียอี้ หากใครชอบเดิน ถนนคนเดินหรือหาสตรีทฟู้ดมารับประทาน แนะนำเลยคะ และที่สำคัญมีอย่างหนึ่งที่เราลอบที่สุดคือ หลู้เว่ยจะมีแทบทุกจังหวัดในตลาดกลางคืน ควรลอง และมีร้านขายเสื้อผ้าอยู่มากมายตามทาง วัลรูนก็เยอะ หากใครได้ไป ควรไปเยือนที่ตลาดกลางคืน เวินฮวา นอนก่อนคืนนี้เพื่อจะเดินทางไปอุทยานแห่งชาติอาหลิซาน



**ค่ำ บริการอาหารมื้อค่ำ ณ ภัตตาคาร (เมนูพิเศษ!! ใ้กันอย่างสไตล์ได้ทุกวัน)**

**ที่พัก Lan Kwai Fong Garden Hotel หรือเทียบเท่า** (โรงแรมระดับ 4 ดาว ☆☆☆☆) (โรงแรมที่นำเสนอเป็นโรงแรมเสนอเบื้องต้นเท่านั้น ชื่อโรงแรมที่ท่านพักทางบริษัทจะทำการแจ้งพร้อมใบนัดหมาย 5-7 วันก่อนเดินทาง ขอสงวนสิทธิ์ในการปรับเปลี่ยนที่พัก ไปพักเมืองใกล้เคียงกรณีจัดงานแฟร์หรือมีเทศกาล)

**วันที่สามของการเดินทาง**  
**ทะเลสาบสุริยันจันทรา - วัดเหวินหวู่ - ไทเป - จีเหมินตง ไนท์มาเก็ต**

**เช้า บริการอาหารมื้อเช้า ณ โรงแรมที่พัก**

นำท่านล่องเรือ **ทะเลสาบสุริยันจันทรา** (Sun Moon Lake) ซึ่งเป็นทะเลสาบน้ำจืดที่เกิดขึ้นตามธรรมชาติที่ใหญ่ที่สุดของไต้หวันเส้นทางรอบทะเลสาบมีความยาวถึง 33 กิโลเมตร หากมองจากมุมสูงทะเลสาบแห่งนี้จะมีรูปร่างครึ่งบนเหมือนพระอาทิตย์ ครึ่งล่างเหมือนพระจันทร์เสี้ยวที่กำลังประกบกันอยู่และยังเป็นตำแหน่งสวยๆที่ตีมีมังกรล้อมรอบ พื้นที่บริเวณนี้ถือว่าเป็นจุดรับพลังมังกรที่สมบูรณ์ที่สุดของไต้หวัน นำท่านนั่งเรือยอร์ช ชมความงามบรรยากาศรอบๆ ทะเลสาบแห่งนี้ จากนั้นนำท่านสักการะเทพเจ้ากวนอู ณ **วัดเหวินหวู่ หรือ วัดกวนอู** วัดแห่งนี้เป็นวัดจมน้ำอยู่ใต้เขื่อนการออกแบบของวัดเหวินหวู่โครงสร้างคล้ายกับพระราชวังกู้กง ของประเทศจีน ภายในวิหารประดิษฐานเทพเจ้ากวนอู เทพเจ้าแห่งความซื่อสัตย์ และคุณธรรม การขอพรจากองค์เทพกวนอู ณ วัด เหวินหวู่นี้ ชาวไต้หวันจะนิยมแขวนกระดิ่งลมเพื่อเป็นการสักการะองค์เทพเจ้ากวนอู





**เที่ยง บริการอาหารกลางวัน ณ ภัตตาคาร (เมนูพิเศษ!! ปลาประธนาธิบตี)**

นำท่านเดินทางสู่ **เมืองไทเป** (ใช้เวลาเดินทางโดยประมาณ 2.5 ชั่วโมง) นำท่านอิสระช้อปปิ้ง **ซีเหมินติง ไนท์มาเก็ต** หรือที่คนไทยรู้จักกันในนาม สยามสแควร์แห่งไทเปเป็นย่านช้อปปิ้งของวัยรุ่น และวัยทำงานของไต้หวัน ยังเป็นแหล่งช้อปปิ้งของนักท่องเที่ยวด้วยเช่นกัน ในย่านนี้เป็นถนนคนเดิน โดยแบ่งโซนเป็นสีต่างๆ เช่น แดง เขียว น้ำเงิน โดยสังเกตจากเสาข้างทางจะมีการระบุนุหมายเลย และทำสีไว้อย่างเป็นระเบียบ ร้านค้าแนะนำสำหรับนักท่องเที่ยวชาวไทย ซึ่งราคาถูกกว่าไทยประมาณ 30% ได้แก่ Onitsuka Tiger , New Balance , Adidas , H&M , Muji ซึ่งรวมสินค้าน่าช้อป และราคาถูกมากๆ



**ค่ำ บริการอาหารมื้อค่ำ ณ ภัตตาคาร (เมนูพิเศษ!! บุฟเฟต์ BBQ+เบียร์)**

**ที่พัก Mid Town Hotel หรือเทียบเท่า** (โรงแรมระดับ 4 ดาว ☆☆☆☆) (พัก 2 คืน) (โรงแรมที่น่าเสนอเป็นโรงแรมเสนอเบื้องต้นเท่านั้น ชื่อโรงแรมที่ท่านพักทางบริษัทจะทำการแจ้งพร้อมใบนัดหมาย 5-7 วันก่อนเดินทาง ขอสงวนสิทธิ์ในการปรับเปลี่ยนที่พัก ไปพักเมืองใกล้เคียงกรณีติดงานแฟร์หรือมีเทศกาล)

**วันที่สี่ของการเดินทาง**  
**อนุสรณ์สถานเจียงไคเช็ค - ท่าเรือเจิ้งปิ่น - เมืองโบราณจิวเฟิน -**  
**เส้นทางรถไฟสายเก่าผิงซี - ร้านขนมพายลับประรด**

**เช้า บริการอาหารมื้อเช้า ณ โรงแรมที่พัก**



นำท่านชม **อนุสรณ์สถานเจียงไคเช็ค** อนุสรณ์รำลึกถึงท่านอดีตประธานาธิบดีได้หวัน รวบรวมประวัติของใช้สำคัญ รถ และจำลองห้องทำงานของท่านเจียงไคเช็ค และไฮไลต์อีกอย่าง ณ อนุสรณ์สถานแห่งนี้คือการชม การเปลี่ยนเวรยามของทหารรักษาการรูปปั้นสำริด ท่านเจียงไคเช็ค ซึ่งจะเปลี่ยนเวรทุกๆ ชั่วโมง



**เที่ยง บริการอาหารกลางวัน ณ ภัตตาคาร**

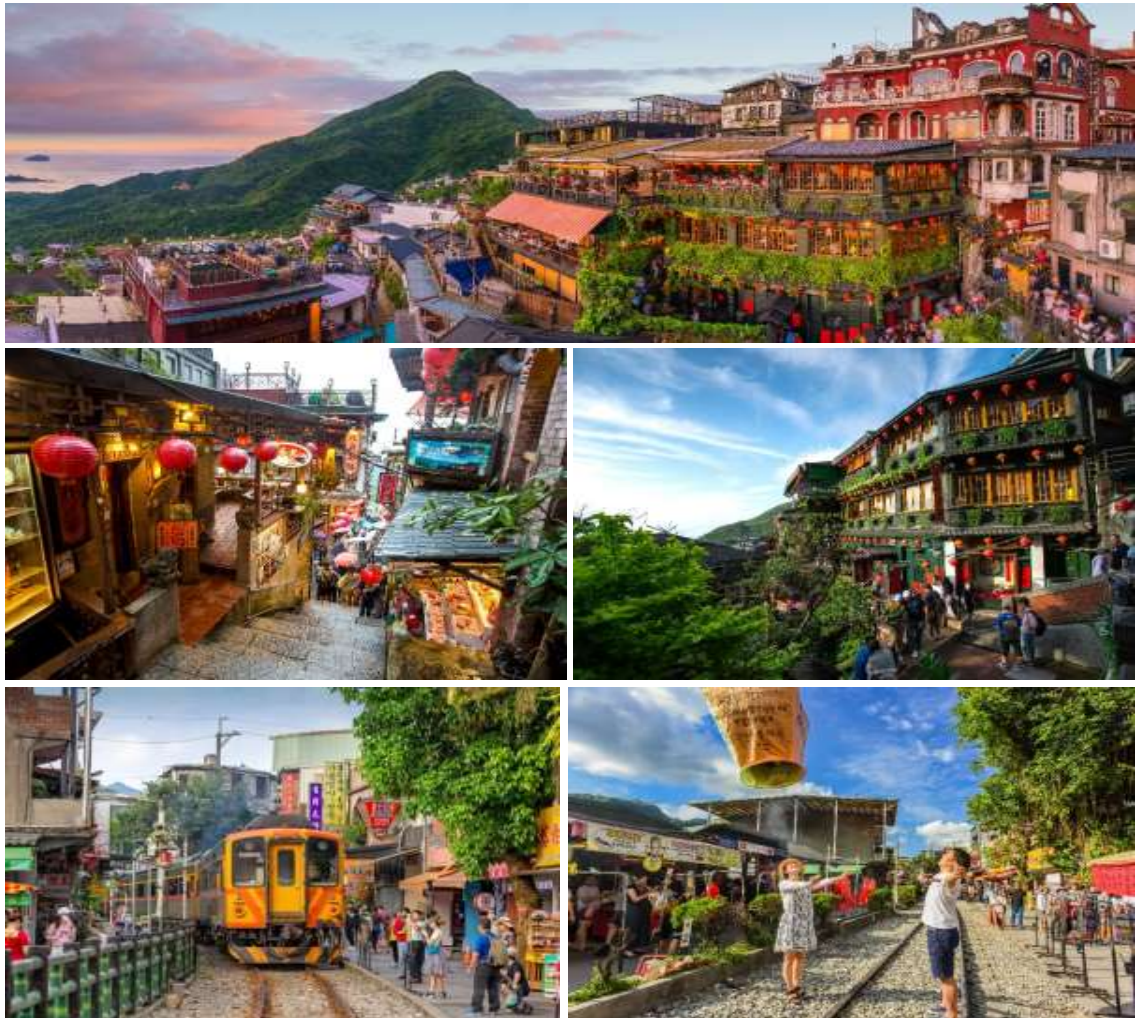
นำท่านถ่ายรูปสวยที่ **ท่าเรือเจิ้งปิ่น** สร้างขึ้นตั้งแต่ปี 1934 โดยคนญี่ปุ่น สมัยที่ญี่ปุ่นยึดครองได้หวัน เป็นท่าเรือที่ใหญ่ที่สุดในได้หวัน ทำให้ในยุคแรกๆ ท่าเรือจึงหลงเจริญรุ่งเรืองเป็นอย่างมาก



นำท่านสู่ **เมืองโบราณจิวเฟิ่น** ตั้งอยู่บนเขา ทศนียภาพสวยงาม ด้านหลังเป็นภูเขา ด้านหน้าเป็นวิวทะเลสีหลงแต่เดิมเคยเป็นหมู่บ้านเล็กๆ ที่โอบล้อมด้วยทิวเขา และมองเห็นท้องทะเลอยู่ลิบๆ หมู่บ้านแห่งนี้ใช้เป็นฉากหลังของหนังการ์ตูนที่โด่งดังจนคว้ารางวัลออสการ์มาครองในปี 2002 กับเรื่อง “Spirit Away” นอกจากนี้ภายในหมู่บ้านที่เต็มไปด้วยอาคาร โบราณย้อนยุคอันเป็นเสน่ห์หลักของเมืองนี้ ทั้งสองข้างทาง มีสินค้าขายอยู่มากมาย ไม่ว่าจะเป็น ของที่ระลึก อาหารท้องถิ่น ชุดเสื้อผ้าที่เพ้า ร้านอาหาร เป็นต้น นำท่านสู่ **เส้นทางรถไฟสายเก่าผิงซี** เส้นทางสายผิงซีเริ่มเป็นที่นิยมตั้งแต่ปี 2011 เนื่องจากภาพยนตร์รักโรแมนติกชื่อดังของได้หวัน “You Are the Apple of My Eye” ได้มาใช้เป็นสถานที่ถ่ายทำจากสำคัญของหนังสถานีชื่อเฟิ่นสถานี



ยอดฮิตของเหล่านักท่องเที่ยว เป็นอีกหนึ่งสถานที่ที่ผู้คนนิยม **ปล่อยโคมลอยกระดาษ** (รวมค่าโคมกระดาษ / โคม ต่อ 4 ท่าน) ลักษณะเด่นของชื่อเฟิ่นคือมีเส้นทางรถไฟที่ตั้งคู่ขนานไปกับถนนโบราณชื่อเฟิ่นให้ความรู้สึกคล้ายกับตลาดร่มหุบของบ้านเรา ภายในตัวเมืองเต็มไปด้วยร้านค้า, ร้านอาหารพื้นเมือง, ร้านขายของที่ระลึกและอื่นๆ ที่น่าสนใจอีกมากมาย จากนั้นนำท่านแวะชม **ร้านขนมพายสับปะรด** ร้านนี้เป็นร้านซึ่งได้รับการรับรองคุณภาพจากการท่องเที่ยวแห่งประเทศไทยได้ทุกวัน และราคาขอมเยา ปลอดภัย สินค้าแนะนำได้แก่ขนมพายสับปะรด ขนมพายเผือก ขนมพายช็อคโกแลตไส้เกาลัด หมูแผ่น ข้าวตังสำหรับขาย ขนมโมจิรสชา ฯลฯ



**ค่า บริการอาหารมื้อค่ำ ณ ภัตตาคาร (เมนูพิเศษ!! เสี่ยวหลงเปา)**

**ที่พัก Mid Town Hotel หรือเทียบเท่า** (โรงแรมระดับ 4 ดาว☆☆☆☆) (พัก 2 คืน) (โรงแรมที่น่าเสนอ เป็นโรงแรมเสนอเบื้องต้นเท่านั้น ชื่อโรงแรมที่ท่านพักทางบริษัทจะทำการแจ้งพร้อมใบนัดหมาย 5-7 วันก่อนเดินทาง ขอสงวนสิทธิ์ในการปรับเปลี่ยนที่พัก ไปพักเมืองใกล้เคียงกรณีจัดงานแฟร์หรือมีเทศกาล)



## วันที่สี่ของการเดินทาง

### วัดหลงซาน - อนุสรณ์สถานเจียงไคเช็ค - Germanium - ดิจไทเป 101

#### เช้า บริการอาหารเช้า ณ โรงแรมที่พัก

นำท่านสู่ **วัดหลงซาน** เป็นหนึ่งในวัดที่เก่าแก่ และมีชื่อเสียงมากที่สุดแห่งหนึ่งของเมืองไทเป เพื่อเป็นสถานที่สักการะบูชาสิ่งศักดิ์สิทธิ์ ตามความเชื่อของชาวจีน ที่เชื่อกันว่าเป็นเทพผู้ผูกค้ายแดงให้สมหวังด้านความรัก จนบางคนเรียกกันว่าเป็นวัดส'ไต้ไห้วัน ทำให้ที่นี่เป็นอีกหนึ่งแหล่งท่องเที่ยวไม่ควรพลาด



นำท่านชม **ตลาดปลาไทเป** เป็นแหล่งรวมอาหารทะเลสดๆ ที่ใหญ่ที่สุดของไต้หวัน สถานที่แลนด์มาร์กอีกหนึ่งแห่งของไต้หวัน เปิดตัวอย่างเป็นทางการหลังจากการปรับปรุงพื้นที่ตลาดเดิมเมื่อปี 2012 ซูเปอร์มาร์เก็ตสไตล์ญี่ปุ่นขนาดใหญ่อาณาจักรแห่งอาหารสดใหม่ทั้งของทะเล, ผัก, ผลไม้และขนมต่างๆ ที่จัดให้บริการเป็นโซนของแต่ละประเภทอาหารจำนวนมากภายใต้หลังคาเดียวกัน ที่นี่มีอาหารทะเลสดๆ โดยเฉพาะปูทะเลตัวใหญ่เบ้อเร่อให้เลือกซื้อให้ครัวในตลาดปลาปรุงสุกได้ตามใจชอบ หรือจะซื้อแบบปรุงสำเร็จแล้วก็ได้ มีอาหารให้เลือกหลายอย่างโดยจะเน้นไปที่อาหารญี่ปุ่น อย่างเช่น ซูชิ

#### เที่ยง บริการอาหารกลางวัน ณ **ภัตตาคาร (เมนูพิเศษ!! พระกระโดดกำแพง)**



นำท่านถ่ายรูปกับ **ตึกไทเป 101** (Taipei 101) ตึกระฟ้าที่สูงที่สุดในไต้หวัน และเคยเป็นตึกที่สูงที่สุดในโลก ในปี ค.ศ. 2004 ความสูงจากพื้นดิน 509.2 เมตร มีทั้งหมด 101 ชั้น ชั้น 1-5 จะเป็นส่วนของห้องสรรพสินค้า และร้านอาหารต่างๆ โดยมีสินค้ามากมายให้ท่านเลือกซื้อไป ทั้งสินค้าทั่วไป ไปจนถึงสินค้าแบรนด์เนมมากมาย เช่น Gucci, Louis Vuitton, Dior, Omega เป็นต้น ชั้น 6-8 เป็นศูนย์กลางห้องคอนโทรลของตึก ชั้น 9-84 เป็นออฟฟิศเปิดให้เช่า ชั้น 85 เป็นร้านอาหาร และร้านกาแฟ ชั้น 88,89,91 เป็นชั้นที่จะเป็นจุดชมวิว และชั้น 101 จะเป็นออฟฟิศของทีมงานตึกไทเป 101 ตึกนี้ถูกออกแบบโดยสถาปนิกชาวไต้หวัน คือ ซี วาย ลี โดยรูปแบบของอาคารเป็นการผสมผสานกันอย่างลงตัวระหว่างวิทยาศาสตร์ และไสยศาสตร์ คือ เทคโนโลยีลดอันตรายจากแรงลม และแผ่นดินไหว หรือระบบลูกตุ้มแดมเปอร์ อันทันสมัยมีน้ำหนักถึง 660 เมตริกตัน กับการตกแต่งด้วยรูปหัวมังกรที่มุมอาคารทั้ง 4 ด้านทุกช่วงชั้นเพื่อขับไล่วิญญาณชั่วร้ายตามหลักความเชื่อ และคำบอกเล่าของซินแส นอกจากนี้ตึกนี้ยังมีลิฟท์ที่เร็วที่สุดในโลก ที่ความเร็ว 1,080 เมตรต่อ นาที ใช้เวลาเดินทางจากชั้น 1 ไปยังชั้น 89 เพียง 37 วินาทีเท่านั้น



- 15.30 น. นำท่านเดินทางสู่สนามบิน
- 18.50 น. เhierฟ้าสู่ กรุงเทพฯ โดยสายการบินไทย → เที่ยวบินที่ TG635 (เสิร์ฟอาหารบนเครื่อง)
- 21.35 น. เดินทางถึงกรุงเทพฯ...โดยสวัสดิภาพพร้อมความประทับใจ

\*\*\*\*\* ไต้หวัน อาลีซาน 5 วัน 4 คืน สายการบินไทย \*\*\*\*\*

หมายเหตุ... โปรแกรมการเดินทางอาจเปลี่ยนแปลงได้ตามความเหมาะสม เนื่องจากสภาพ ลม ฟ้า อากาศ, การล่าช้าอันเนื่องมาจากสายการบิน และสถานการณ์ในต่างประเทศที่ทางคณะเดินทางในขณะนั้น เพื่อความปลอดภัยในการเดินทาง โดยบริษัทฯ ได้มอบหมายให้ หัวหน้าทัวร์ผู้นำทัวร์ มีอำนาจตัดสินใจ ณ ขณะนั้นทั้งนี้การตัดสินใจ จะคำนึงถึงผลประโยชน์ของหมู่คณะเป็นสำคัญ





### อัตราค่าบริการ ได้หัววัน อาลีซาน 5 วัน 4 คืน TG

ช่วงเวลาการเดินทาง	ผู้ใหญ่พัก ห้องละ 2 ท่าน	เด็กอายุต่ำกว่า 12 ปี พักกับผู้ใหญ่ 1 ท่าน (เด็กมีเตียง)	เด็กอายุต่ำกว่า 12 ปี พักกับผู้ใหญ่ 2 ท่าน (เด็กไม่มีเตียงเสริม)	พักท่านเดียว / ห้อง จ่ายเพิ่ม
26 - 30 มี.ค. 68	35,900	35,900	35,900	9,900
4 - 8 เม.ย. 68	39,900	39,900	39,900	9,900
14 - 18 เม.ย. 68	42,900	42,900	42,900	9,900
16 - 20 เม.ย. 68	39,900	39,900	39,900	9,900
23 - 27 เม.ย. 68	39,900	39,900	39,900	9,900
1 - 5 พ.ค. 68	36,900	36,900	36,900	9,900
8 - 12 พ.ค. 68	39,900	39,900	39,900	9,900
28 พ.ค. - 1 มิ.ย. 68	39,900	39,900	39,900	9,900
30 พ.ค. - 3 มิ.ย. 68	42,900	42,900	42,900	9,900
18 - 22 มิ.ย. 68	39,900	39,900	39,900	9,900
9 - 13 ก.ค. 68	42,900	42,900	42,900	9,900
24 - 28 ก.ค. 68	39,900	39,900	39,900	9,900
8 - 12 ส.ค. 68	42,900	42,900	42,900	9,900
20 - 24 ส.ค. 68	42,900	42,900	42,900	9,900
10 - 14 ก.ย. 68	35,900	35,900	35,900	9,900
9 - 13 ต.ค. 68	42,900	42,900	42,900	9,900
22 - 26 ต.ค. 68	42,900	42,900	42,900	9,900
29 ต.ค. - 2 พ.ย. 68	39,900	39,900	39,900	9,900

ไม่เอาตัวเครื่องบินหัก 8,000 บาท

\*\*คณะออกเดินทางได้เมื่อมีจำนวนผู้เดินทางครบ 15 ท่านเท่านั้น\*\*

### อัตราค่าบริการนี้รวม

- ✓ ค่าตัวเครื่องบินไป-กลับ กรุงเทพฯ-ได้หัววัน-กรุงเทพฯ สายการบินไทย (น้ำหนักกระเป๋า 20 กิโลกรัม)
- ✓ ค่ารถปรับอากาศนำเที่ยวตามระบุไว้ในรายการ พร้อมคนขับรถที่ชำนาญเส้นทาง
- ✓ โรงแรมที่พักตามระบุหรือเทียบเท่าในระดับเดียวกัน และราคาโรงแรมจะปรับขึ้น 3-4 เท่าตัว หากวันเข้าพักตรงกับงานเทศกาล เทรดแฟร์หรือการประชุม ต่างๆ อันเป็นผลที่ทำให้ต้องมีการปรับเปลี่ยนที่พัก โดยคำนึงถึงความเหมาะสมเป็นหลัก



- ✓ ค่าอาหารที่ระบุในรายการ ให้ท่านได้เลิศรสกับอาหารท้องถิ่นของไต้หวัน
- ✓ ค่าประกันอุบัติเหตุในการเดินทางวงเงินท่านละ 1,000,000 บาท

### อัตราค่าบริการนี้ไม่รวม

- × ค่าภาษีมูลค่าเพิ่ม 7 % และค่าภาษีหัก ณ ที่จ่าย 3 % (กรณีที่ท่านต้องการใบกำกับภาษี)
- × ค่าใช้จ่ายส่วนตัว อาทิ ค่าโทรศัพท์ , ค่าซักรีด , ค่าเครื่องคั้มและอาหารนอกเหนือจากที่ระบุในรายการ
- × ค่าฝากคั้มของภาน้ำมันที่ทางสายการบินแจ้งเปลี่ยนแปลงกะทันหัน
- × ค่าวีซ่าท่องเที่ยวแบบเดี่ยว กรณีทางรัฐบาลจีนประกาศยกเลิกฟรีวีซ่าสำหรับคนไทย
- × ค่าทิปไกด์ท้องถิ่น และคนขับรถท่านละ 1,500 บาท/ท่าน/ทริป
- × ค่าทิปหัวหน้าทัวร์จากเมืองไทย (ขึ้นอยู่กับน้ำใจและความพึงพอใจของท่านในการบริการ)

### เงื่อนไขการสำรองที่นั่ง และการชำระเงิน

- ❖ กรุณาจองล่วงหน้าพร้อมชำระงวดแรก 25,000 บาท ก่อนการเดินทาง พร้อมส่งสำเนาหนังสือเดินทาง Passport **มายังบริษัท** และค่าใช้จ่ายส่วนที่เหลือกรุณาชำระก่อนการเดินทางไม่น้อยกว่า 14 วัน มิฉะนั้นจะถือว่าท่านยกเลิกการเดินทาง
- ❖ บริษัทฯ ขอสงวนสิทธิ์ยกเลิกการเดินทางก่อนล่วงหน้า 10 วัน ซึ่งจะเกิดขึ้นได้ก็ต่อเมื่อไม่สามารถทำกรุ๊ปได้อย่างน้อย 15 ท่าน ทางบริษัทฯ ยินดีคืนเงินให้ทั้งหมด หรือจัดหาคณะทัวร์อื่นให้ ถ้าท่านต้องการ
- ❖ บริษัทฯ ขอสงวนสิทธิ์ที่จะเปลี่ยนแปลงรายละเอียดบางประการในทัวร์นี้ เมื่อเกิดเหตุจำเป็น สุดวิสัย จนไม่อาจแก้ไขได้ และจะไม่รับผิดชอบใดๆ ในกรณีที่สูญหาย สูญเสียหรือได้รับบาดเจ็บ ที่นอกเหนือความ รับผิดชอบของหัวหน้าทัวร์และเหตุสุดวิสัยบางประการเช่น การนัดหยุดงาน ภัยธรรมชาติ การจลาจล ต่างๆ
- ❖ เนื่องจากรายการทัวร์นี้เป็นแบบเหมาจ่ายเบ็ดเสร็จ หากท่านสละสิทธิ์การใช้บริการใดๆตามรายการ หรือถูกปฏิเสธการเข้า และออกประเทศไม่ว่าในกรณีใดก็ตาม ทางบริษัทฯ ขอสงวนสิทธิ์ไม่คืนเงินในทุกกรณี
- ❖ เมื่อท่านได้ชำระเงินมัดจำหรือทั้งหมด ไม่ว่าจะเป็นการชำระผ่านตัวแทนของบริษัทฯ หรือชำระโดยตรงกับทางบริษัทฯ ทางบริษัทฯ จะขอถือว่าท่านรับทราบและยอมรับในเงื่อนไขต่างๆของบริษัทฯ ที่ได้ระบุไว้โดยทั้งหมด
- ❖ ทางบริษัทเริ่มต้น และจบ การบริการ ที่สนามบินสุวรรณภูมิ กรณีท่านเดินทางมาจากต่างจังหวัด หรือต่างประเทศ และจะสำรองตั๋วเครื่องบิน หรือพาหนะอย่างหนึ่งอย่างใดที่ใช้ในการเดินทางมาสนามบิน ทางบริษัทฯ จะไม่รับผิดชอบค่าใช้จ่ายในส่วนนี้ เพราะเป็นค่าใช้จ่ายที่นอกเหนือจากโปรแกรมการเดินทางของบริษัทฯ ฉะนั้นท่านควรจะให้กรุ๊ป FINAL 100% โดยมีเอกสารแจ้งการนัดหมายการเดินทางส่งไปถึงท่านเป็นที่เรียบร้อยแล้ว ท่านจึงสามารถสำรองยานพาหนะได้
- ❖ ตั๋วเครื่องบินที่ใช้ในการเดินทางไม่สามารถ Refund หรือเลื่อนวันกลับ หรือเปลี่ยนแปลงการเดินทางได้ กรณีท่านจะกลับก่อนหรือเลื่อนวันเดินทางกลับ กรุณาติดต่อสอบถามเจ้าหน้าที่ก่อนการเดินทาง มิฉะนั้นท่านจะต้องซื้อตั๋วใหม่เองในกรณีไม่เดินทางไป และกลับตาม โปรแกรมที่ท่านซื้อจากทางบริษัท เนื่องจากเป็นคุณสมบัติของตั๋วที่ออกมาจากทางสายการบิน

### เงื่อนไขการยกเลิก



อัพทัวร์ แอนด์ ทราเวล  
UP TOUR & TRAVEL

27 ถนนนราธิวาสราชนครินทร์ ซอย 20  
แขวงช่องนนทรี เขตยานนาวา กรุงเทพฯ 10120  
Tel : 02-120-4918  
Hotline : 088-636-4614

E-Mail : [uptourandtravel@outlook.com](mailto:uptourandtravel@outlook.com)  
Line @ : [uptour](https://www.line.me/tv/uptour)  
Facebook : [Up tour and Travel](https://www.facebook.com/uptourandtravel)  
[www.uptourandtravel.com](http://www.uptourandtravel.com)



TAT License : 11-09921

- ❖ ยกเลิกก่อนการเดินทาง 30 วัน - คืนค่าใช้จ่ายทั้งหมด ยกเว้นกรณีที่เดินทางช่วงวันหยุด หรือเทศกาลที่ต้องการันตีมัดจำกับสายการบิน หรือ กลุ่มที่มีการกัณฑ์มัดจำที่หักโดยตรงหรือโดยการผ่านตัวแทนในประเทศ หรือต่างประเทศและไม่อาจขอคืนเงินได้
- ❖ ยกเลิกก่อนการเดินทางน้อยกว่า 14 - 29 วัน - เก็บค่าใช้จ่าย 50 % ของราคาทัวร์
- ❖ ยกเลิกก่อนการเดินทาง 1 - 15 วัน - เก็บค่าบริการทั้งหมด 100 %

\*\*\*\*\* ได้หวั่น อาลีซาน 5 วัน 4 คืน สายการบินไทย \*\*\*\*\*