



Samui Look Co.,Ltd.

ใบอนุญาตประกอบธุรกิจนำเที่ยว เลขที่ 41/00520

Tel : 063-5153933 & 063-5153934

www.samuilook.com

@samuilooktour



BEST CHINA

BT-URC05_CZ

8 วัน | 7 คืน

เที่ยวจีน
ฟรี..วีซ่า
ทัวร์ไม่ลงร้าน



Miracle of Silk Road

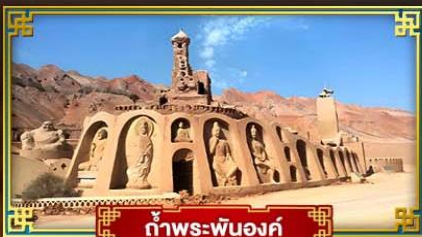
หลานโจว • จางเย่ • ตุนหวง • กูหลู่ฟาน • อูรูมูฉี

ตามรอยมรดกโลก
บน "เส้นทางสายไหม"

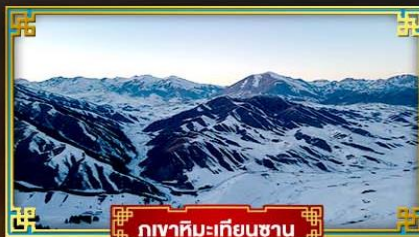
53,999.-

ราคา
เริ่มต้น

📅 เดินทาง : มิ.ค. - มิ.ย. 68



กำแพงเมืองจีน



ภูเขาหิมะเทียนชาน



ทะเลสาบพระจันทร์เสี้ยว



ขบวนรถไฟความเร็วสูง
ไป-กลับ



น้ำหนักกระเป๋า
23 kg.



พักรวม 4 คืน



อาหาร
20 มื้อ



มหัศจรรย์ดินแดนธรรมาสีรุ้ง มรดกจีนโบราณกำแพงเมืองจีน ที่อูรูฉี ฉินเฉิง นครเวินชาน นครเฉิงเต๋อ ทะเลสาบพระจันทร์เสี้ยว



- ☑️ ตามรอยมรดกโลก เส้นทางสายไหม
- ☑️ ชมภูเขาสายรุ้ง เทือก้าพระปันองค์
- ☑️ ჭიჭიჭი ლუკა რაყა



ท้าพระปันองค์



ภูเขาหิมะเทียนเหมินซาน

เดินทางโดยสายการบินชั้นนำชาท่ีร์นแอร์ไลน์ อาหาร : 20 มื้อ โรงแรม : 4 ดาว



FLIGHT : CZ362

BKK 08:20 → → CAN 11:50

FLIGHT : CZ361

CAN 20:15 → → BKK 22:00

FLIGHT : CZ3905

CAN 14:20 → → LHW 17:25

FLIGHT : CZ6883

URC 12:45 → → CAN 18:10

| วันที่ | รายการทัวร์ | อาหาร | | | โรงแรม |
|--------|--|-------|---------|------|---|
| | | เช้า | กลางวัน | เย็น | |
| 1 | • สนามบินสุวรรณภูมิ • สนามบินกวางโจวไป่หยุน • สนามบินหลานโจวจงฉวน • เมืองหลานโจว • ผ่านชมสะพานจงซาน • หินสลักมารดาแม่น้ำเหลือง | | | ✓ | YUN HE YE BO HOTEL หรือเทียบเท่า 4 ดาว |
| 2 | • นั้รงรถไฟความเร็วสูง • เมืองจางเย่ • อุทยานธรณีแห่งชาติเมืองจางเย่ • ภูเขาสายรุ้ง | ✓ | ✓ | ✓ | SI LU QIAN XI HOTEL หรือเทียบเท่า 4 ดาว |
| 3 | • วัดพระใหญ่ • กำแพงเมืองจินค่านเจียวี่กวน • เมืองเจียอี้กวน | ✓ | ✓ | ✓ | TIAN CHENG HOTEL หรือเทียบเท่า 4 ดาว |
| 4 | • เมืองตุนหวง • ถ้ำมอเกาคู • ภาพยนตร์ 3 มิติ • ตลาดกลางคืนซาโจว | ✓ | ✓ | ✓ | HAI LIAN HOTEL หรือเทียบเท่า 4 ดาว |
| 5 | • เนินทรายหมิงซาซาน • ทะเลสาบพระจันทร์เสี้ยว • นั้รงรถไฟความเร็วสูง • เมืองอูรูมูฉี | ✓ | ✓ | ✓ | MERCURE HOTEL หรือเทียบเท่า 4 ดาว |
| 6 | • ถ้ำพระปันองค์ • ผ่านชมภูเขาเพลิง • เมืองโบราณเกาซาง • บ่อน้ำคั้นเออร์จิ่ง • เมืองอูรูมูฉี | ✓ | ✓ | ✓ | HAMPTON BY HILTON HOTEL หรือเทียบเท่า 4 ดาว |
| 7 | • ภูเขาหิมะเทียนซาน • ล่องเรือทะเลสาบเทียนฉือ • วัดพระใหญ่หวงกงซาน • ตลาดต้าปาจา | ✓ | ✓ | ✓ | HAMPTON BY HILTON HOTEL หรือเทียบเท่า 4 ดาว |
| 8 | • สนามบินอูรูมูฉีเดอว้เป่า • สนามบินกวางโจวไป่หยุน • สนามบินสุวรรณภูมิ กรุงเทพฯ | ✓ | | | |



รายการทัวร์อาจมีสลับปรับเปลี่ยนตามความเหมาะสม โดยดูสถานการณ์หน้างานเป็นหลัก แต่จะเกี่ยวข้องครบทุกรายการ



อัตราค่าบริการและเงื่อนไขรายการท่องเที่ยว

หลานโจว จางเย่ ตุนหวง ภูหลู่ฟาน อูรมฉี เส้นทางสายไหม 8 วัน 7 คืน (CZ)

| วันเดินทาง | ผู้ใหญ่ | จอยแลนด์ | พักเดี่ยว |
|---|---------------|---------------|---------------|
| 21 – 28 มีนาคม 2568 BKK-CAN CZ8080 12.25-16.25 // CAN-BKK CZ361 20.25-22.30 CAN-LHW CZ3251 20.20-23.25 // URC-CAN CZ6895 10.45-15.50 | 53,999 | 48,999 | 10,000 |
| 11 – 18 เมษายน 2568 BKK-CAN CZ8080 12.25-16.25 // CAN-BKK CZ361 20.15-22.00 CAN-LHW CZ3251 20.20-23.25 // URC-CAN CZ6883 12.45-18.10 | 62,999 | 57,999 | 10,000 |
| 07 – 14 พฤษภาคม 2568 BKK-CAN CZ8080 12.25-16.25 // CAN-BKK CZ361 20.15-22.00 CAN-LHW CZ3251 20.20-23.25 // URC-CAN CZ6883 12.45-18.10 | 58,999 | 53,999 | 10,000 |
| 13 – 20 มิถุนายน 2568 BKK-CAN CZ8080 12.25-16.25 // CAN-BKK CZ361 20.15-22.00 CAN-LHW CZ3251 20.20-23.25 // URC-CAN CZ6883 12.45-18.10 | 57,999 | 52,999 | 10,000 |

โปรดอ่านอย่างละเอียด:

- เนื่องจากห้องพักของโรงแรมในประเทศจีนนั้น มีห้องพักประเภท DOUBLE BED (DBL) ค่อนข้างจำกัด หากลูกค้ามีความประสงค์จะพักห้องประเภทนี้ กรุณาแจ้งเจ้าหน้าที่ล่วงหน้าก่อนทำการจองเท่านั้น
- บริษัทฯ จะยึดประเภทห้องพักตามใบจองจากบริษัทเอเจนซีที่ท่านทำการจองทัวร์มาเท่านั้น หากมีการปรับเปลี่ยนห้องพักในระยะเวลาใกล้วันเดินทาง บริษัทฯ ขอสงวนสิทธิ์เปลี่ยนแปลงประเภทห้องพัก หรือเรียกเก็บค่าใช้จ่ายเพิ่มเติม
- จองทัวร์พร้อมชำระเงินมัดจำ 20,000 บาท / ลูกทัวร์ 1 ท่าน ก่อนการเดินทางอย่างน้อย 21 วัน มิเช่นนั้นจะถูกยกเลิกการจองโดยอัตโนมัติ (ช่วงวันหยุดยาวหรือวันหยุดนักขัตฤกษ์ ควรชำระก่อนเดินทางไม่น้อยกว่า 30 วัน)**
- โปรแกรมทัวร์ที่มีการ **ลงร้านรัฐบาล** หากไม่ประสงค์ที่จะเข้าร้านรัฐบาลจะมีค่าใช้จ่ายเพิ่ม ตามเงื่อนไขท้ายรายการระบุ
- โรงแรมที่ระบุในรายการทัวร์เป็นเพียงโรงแรมที่นำเสนอเบื้องต้นเท่านั้น ซึ่งอาจจะมีการเปลี่ยนแปลง แต่โรงแรมที่เข้าพักจะเป็นระดับเดียวกันเท่านั้น ตามมาตรฐานโรงแรมประเทศจีน
- โปรแกรมที่มีการเดินทางด้วยรถไฟความเร็วสูง อาจจะมีการสลับปรับเปลี่ยนสถานีต้นทางหรือปลายทาง หากตัวรถไฟรอบที่ระบุในโปรแกรมการเดินทางเต็มหรือไม่สามารถทำการจองได้ กรณีเปลี่ยนแปลงคนเดินทางจะต้องทำการออกตั๋วรถไฟความเร็วสูงใหม่เท่านั้น ไม่สามารถเปลี่ยนแปลงชื่อผู้เดินทางได้ทุกกรณี
- หากเป็นเที่ยวบินแบบเหมาลำ (Charter Flight) กรณียกเลิกการเดินทางไม่สามารถคืนค่าตัวเครื่องบินได้ทุกกรณี
- โปรแกรมทัวร์ไม่รวมค่าวีซ่า บริษัทฯ ขอสงวนสิทธิ์ไม่หักคืนค่าวีซ่าทุกกรณี เนื่องจากทางรัฐบาลไทย-จีนประกาศยกเลิกวีซ่า (ตั้งแต่ 1 มี.ค. 67 เป็นต้นไป) หากมีการเปลี่ยนแปลงจะยึดตามเงื่อนไขท้ายรายการระบุ
- ข้อความสำคัญ!** พาสปอร์ตต้องมีอายุการใช้งาน **ไม่ต่ำกว่า 6 เดือน** นับจากวันที่เดินทางกลับเข้าประเทศไทย และมีหน้าว่างสำหรับลงตราประทับวีซ่า และประทับตราเข้า-ออกประเทศ **อย่างน้อย 2 หน้าเต็ม**



โปรแกรมการเดินทาง 8 วัน 7 คืน : เดินทางโดยสายการบินโซนาเซาเทิร์นแอร์ไลน์



BKK → CAN

| เที่ยวบิน | ออก | ถึง |
|-----------|-------|-------|
| CZ362 | 08.20 | 11.50 |

CAN → BKK

| เที่ยวบิน | ออก | ถึง |
|-----------|-------|-------|
| CZ361 | 20.15 | 22.00 |

CAN → LHW

| เที่ยวบิน | ออก | ถึง |
|-----------|-------|-------|
| CZ3905 | 14.20 | 17.20 |

URC → CAN

| เที่ยวบิน | ออก | ถึง |
|-----------|-------|-------|
| CZ6883 | 12.45 | 18.10 |

วันแรก

สนามบินสุวรรณภูมิ • สนามบินกวางโจวไปหยุน • สนามบินหลานโจวจางวาน • เมืองหลานโจว • ผ่าน ชมสะพานงาช้าง • หินสลักมารดาแม่น้ำเหลือง

☎ (-/-/เย็น)

05.20 น.

พร้อมกันที่ สนามบินสุวรรณภูมิ อาคารผู้โดยสารขาออก ชั้น 4 นำคณะเซตอิน ณ เคาน์เตอร์ สายการบิน บินโซนาเซาเทิร์นแอร์ไลน์ (CZ) โดยมีเจ้าหน้าที่จากบริษัทฯ คอยอำนวยความสะดวก



หมายเหตุ

เนื่องจากตัวเครื่องบินของคณะเป็นตัวสุ่มแบบ Random ไม่สามารถล็อกที่นั่งได้ ที่นั่งอาจจะไม่ได้นั่งติดกัน และไม่สามารถเลือกช่วงที่นั่งบนเครื่องบินได้ในคณะ ซึ่งเป็นไปตามเงื่อนไขสายการบิน

08.20 น.

ออกเดินทางสู่ เมืองกวางโจว ประเทศจีน โดยเที่ยวบิน CZ362 (บริการอาหารบนเครื่อง)

11.50 น.

เดินทางถึง สนามบินกวางโจวไปหยุน (ต่อเครื่อง)

14.20 น.

ออกเดินทางสู่ เมืองหลานโจว ประเทศจีน โดยเที่ยวบิน CZ3615 (บริการอาหารบนเครื่อง)



**** ไฟล์ทบินอาจจะมีการปรับเปลี่ยน กรุณาเช็คเวลาบินในตารางที่เรียกก่อนทำการจองหรือออกตัวภายใน ****

17.20 น.

เดินทางถึง **สนามบินหลานโจวจวงฉวน** หลังผ่านขั้นตอนการตรวจคนเข้าเมือง และตรวจรับสัมภาระเรียบร้อยแล้ว ยินดีต้อนรับทุกท่านสู่ **สาธารณรัฐประชาชนจีน** (เวลาท้องถิ่นที่จีน เร็วกว่าประเทศไทย 1 ชั่วโมง กรุณาปรับเวลาของท่านเพื่อความสะดวกในการนัดหมาย)

นำท่านเดินเข้าสู่ **เมืองหลานโจว** เมืองหลวงของมณฑลกานซู มีประวัติศาสตร์ประมาณ 2,000 ปี เดิมถูกเรียกว่า “เมืองสีทอง” ทางผ่านที่สำคัญของเส้นทางสายไหม และถูกป้องกันการรุกรานโดยกำแพงเมืองจีน



ผ่านชมสะพานโบราณ **สะพานจงชาน** ที่มีแม่น้ำเหลืองไหลผ่าน สร้างแล้วเสร็จอย่างเป็นทางการในปี ค.ศ. 1909 ปัจจุบันมีอายุ 110 ปี แต่ยังคงตั้งอยู่อย่างสง่างาม นอกจากนี้ ยังมีสะพานที่เชื่อมสองฝั่งแม่น้ำเหลือง ตั้งอยู่ด้านข้างเป็นเพื่อนในเมืองเดียวกันอีกกว่า 20 แห่ง กลายเป็นสัญลักษณ์ใหม่ที่ทำให้นักท่องเที่ยวได้มีโอกาสสัมผัสกับทัศนียภาพสองฝั่งแม่น้ำเหลือง และเรียนรู้ประวัติศาสตร์วัฒนธรรมเมืองหลานโจว และชมความสวยงามของ **หินสลักมารดาแม่น้ำเหลือง** ตั้งอยู่ช่วงกลางถนนปินเหอหลู่ มีความยาว 6 เมตร กว้าง 2.2 เมตร และสูง 2.6 เมตร มีน้ำหนักกว่า 60 ตัน แกะสลักเป็นรูปผู้หญิงนอนมองลูกน้อยที่นอนอิงแอบอยู่ข้างๆ ด้วยแววตาที่สื่อถึงความรักความอบอุ่น รูปปั้นนี้เปรียบแม่น้ำหวงเหอ (ฮวงโห) เสมือนมารดาที่หล่อเลี้ยงลูกน้อย คือมวลประชาชาวจีนหลายร้อยล้านคนมายาวนานกว่า 4,000 ปี ถือว่าแม่น้ำหวงเหอเป็นต้นธารแห่งประวัติศาสตร์ชาติจีน นับเนื่องมาแต่ปฐมกษัตริย์ของจีนในยุคตอนต้น



เย็น ๑๐ บริการอาหารเย็น ณ ภัตตาคาร
จากนั้น พักที่ YUN HE YE BO HOTEL หรือระดับเทียบเท่า ★★★★★

วันที่สอง นั่งรถไฟความเร็วสูง • เมืองจางเย่ • อุทยานธรณีแห่งชาติเมืองจางเย่ • ภูเขาสายรุ้ง
๑๐ (เช้า/กลางวัน/เย็น)

เช้า ๑๐ บริการอาหารเช้า ณ ห้องอาหารโรงแรม

จากนั้น เดินทางไปยัง สถานีรถไฟความเร็วสูง นั่งรถไฟความเร็วสูงมุ่งหน้าสู่ เมืองจางเย่ (ใช้เวลาเดินทางประมาณ 2 ชั่วโมง 30 นาที) “จางเย่” มีความหมายว่า การขยายดินแดนออกไปไกล เมืองจางเย่มีขนาดใหญ่ และมีความเจริญมากกว่าเมืองอูเว่ย หนึ่งในศูนย์กลางของเมืองจางเย่ตั้งอยู่บนสองฝั่งถนนยาวโอ่วลู่ หรือ ถนนสายเอเชียยุโรป หรือเส้นทางสายไหมนั่นเอง ตอนกลางมีอนุสาวรีย์มาร์โค โปโล-นักเดินทางชาวเวนิส ผู้เคยผ่านเมืองนี้ไปยังราชอาณาจักรมองโกลตั้งตระหง่านอยู่ เมืองจางเย่มีร่องรอยความรุ่งเรืองของพุทธศาสนาที่เคยจำเริญอยู่ ณ เมืองแห่งนี้

กลางวัน ๑๐ บริการอาหารกลางวัน ณ ภัตตาคาร



จากนั้น นำท่านเดินทางเข้าสู่ อุทยานธรณีแห่งชาติเมืองจางเย่ ชมความมหัศจรรย์แห่งสีสันของ ภูเขาสายรุ้ง มรดกโลกแดนมังกร เกิดจากปรากฏการณ์ทางธรรมชาติของภูมิลักษณ์ต้นเสีย ในอุทยานธรณีโลกจางเย่ แห่งเมืองจางเย่ มณฑลกานซู่ทางตะวันตกเฉียงเหนือของจีน ที่ทำให้บรรดานักท่องเที่ยวที่มาเยี่ยมเยือน



รู้สึกราวกับหลุดเข้าไปอยู่ในภาพวาด งดงามตื่นตาและได้รับการยกย่องว่าเป็น "ภูเขาสายรุ้งแห่งแดนเหนือ" หนึ่งในธรรมชาติที่งดงามที่สุดแห่งจินแผ่นดินใหญ่ (รวมรถอุทยาน) ความอัศจรรย์นี้รังสรรค์โดยธรรมชาติ ซึ่งเป็นผลพวงมาจากการขยับตัวของเปลือกโลกเมื่อ 24 ล้านปีก่อน บวกกับอิทธิพลของสภาพอากาศ ลม ฝน และเวลา ก่อให้เกิดการสะสมตัวของหินทรายและแร่ธาตุอื่นๆ จนเป็นภูเขาหินที่มีลักษณะเป็นชั้นสีคล้ายเลเยอร์เค้ก นอกจากนี้ ยังมีรูปทรง ขนาด รูปแบบ และสีสันทันที่แตกต่างกันออกไป ปัจจุบันอุทยานธรณีแห่งชาติจางเย่ได้รับการขึ้นทะเบียนเป็นมรดกโลก และเปิดเป็นสถานที่ท่องเที่ยวเลื่องชื่อ ภายในอุทยานมีทางเดินสำหรับชมวิว รวมทั้งมีทางลาดที่สามารถนำรถเข็นขึ้นไปได้ ดังนั้นครอบครัวที่มีผู้สูงอายุหรือผู้พิการก็เที่ยวได้



ค่า **๑๑ บริการอาหารเย็น ณ ภัตตาคาร**

จากนั้น **พักที่ SI LU QIAN XI HOTEL หรือระดับเทียบเท่า ★★★★★**

วันที่สาม **วัดพระใหญ่ • กำแพงเมืองจินด่านเจียววีกวน • เมืองเจียวยี้กวน**

๑๑ (เช้า/กลางวัน/เย็น)

เช้า **๑๑ บริการอาหารเช้า ณ ห้องอาหารโรงแรม**

จากนั้น สักการะ **วัดต้าฝอ (วัดพระใหญ่)** ตั้งอยู่ในเขตตัวเมืองจางเย่ สร้างขึ้นตั้งแต่เมื่อปี ค.ศ.1098 สมัยราชวงศ์ซีเฉียปกครองดินแดนทางภาคเหนือของจีน กษัตริย์ในราชวงศ์นี้ศรัทธาในศาสนาพุทธอย่างแรงกล้า ดังจะเห็นได้จากมรดกทางวัฒนธรรมในวัดแห่งนี้ยังคงอนุรักษ์ไว้ได้ดี ปัจจุบันนับเป็นวัดเดียวของราชวงศ์ซีเฉียที่ยังคงหลงเหลืออยู่ในสภาพสมบูรณ์ พระนอนยาวในวิหารที่สร้างขึ้นพร้อมวัด เป็นพระนอนที่สร้างขึ้นด้วยไม้ ภายนอกเป็นดินทาสีฝีมือประณีตงดงาม มีขนาดใหญ่ที่สุดของประเทศจีนและเอเชีย มีความยาว 34.5 เมตร พระอังกว้าง 7.5 เมตร ประดิษฐานในวิหารไม้ขนาดใหญ่โต กว้าง 11 ห้อง ลึก 9 ห้อง สูง 20.2 เมตร พระนอนองค์นี้นอนอยู่ในวิหารไม้แกะสลักทั้งหลังนี้มายาวนานเกือบพันปี



กลางวัน ๑๐ บริการอาหารกลางวัน ณ ภัตตาคาร

จากนั้น นำท่านชมกำแพงเมืองจีนฝั่งตะวันตก **กำแพงเมืองจีนด้านเจียวี่กวน** บนเส้นทางสายไหม หนึ่งในเจ็ดสิ่งมหัศจรรย์ของโลกที่สร้างโดยฝีมือมนุษย์ ความสำคัญของด่านเจียวี่กวนนี้คือการเป็นจุดปลายสุด (และจุดเริ่มต้น) ของกำแพงเมืองจีนทางฝั่งทิศตะวันตก ที่นี่เป็นปราการด่านสำคัญของการเข้าออกเมืองจีนในยุคก่อนบนเส้นทางสายไหม ซึ่งถือเป็นเส้นทางการค้า



ที่เก่าแก่ที่สุดในโลกเส้นหนึ่ง ปราการด่านนี้ยังได้รับการขนานนามว่าเป็น “The First and Greatest Pass Under Heaven หรือ ด่านแรกที่ยิ่งใหญ่ที่สุดในใต้หล้า” อีกด้วย

เย็น ๑๑ บริการอาหารเย็น ณ ภัตตาคาร

จากนั้น พักที่ **TIAN CHENG HOTEL** หรือระดับเทียบเท่า ★★★★★



วันที่สี่

เมือง둔หวง • ถ้ำม่อเกาคุ • ภาพยนตร์ 3 มิติ • ตลาดกลางคืนซาโจว

๑๐ (เช้า/กลางวัน/เย็น)

เช้า

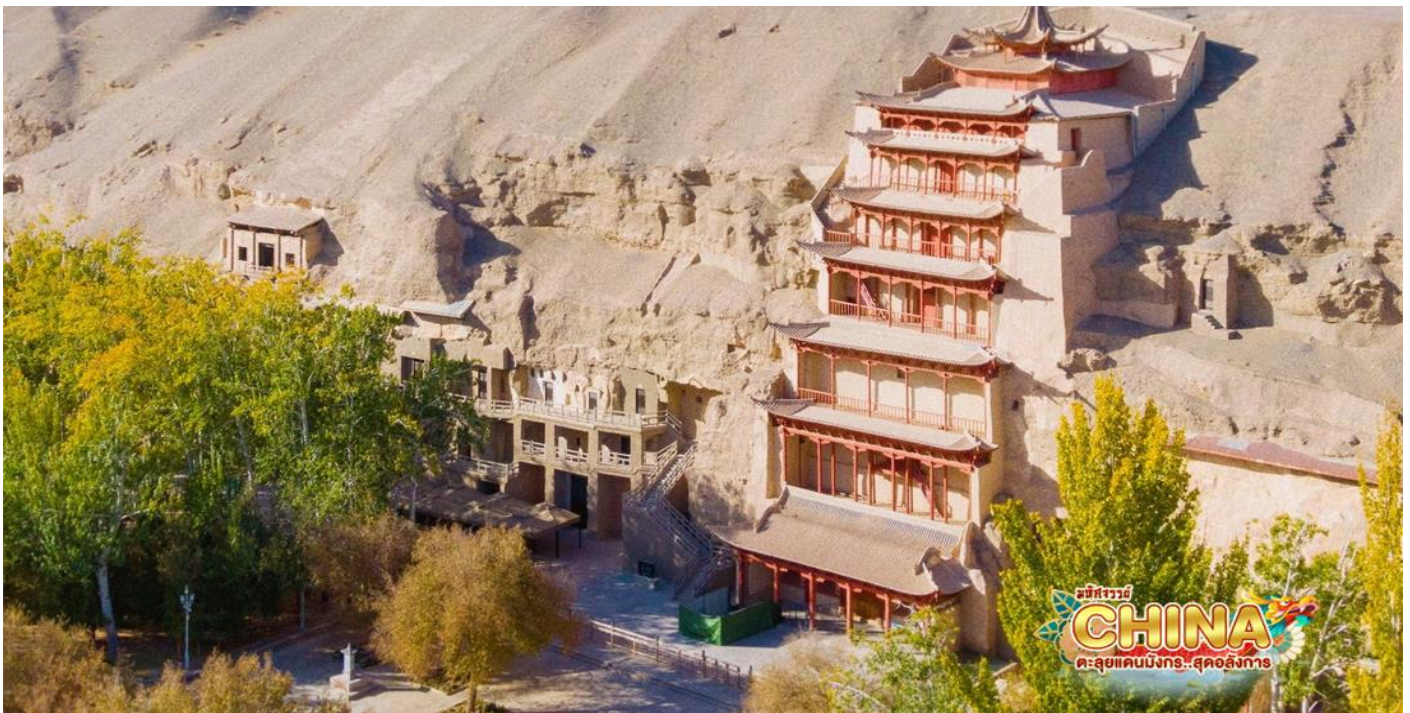
๑๐ บริการอาหารเช้า ณ ห้องอาหารโรงแรม

จากนั้น

ออกเดินทางสู่ **เมือง둔หวง** (ใช้เวลาเดินทางประมาณ 4 ชั่วโมง) ตั้งอยู่ทางภาคตะวันตกเฉียงเหนือของมณฑลกานซู ทางภาคตะวันตกของจีน เมืองวัฒนธรรมและประวัติศาสตร์ที่มีชื่อเสียงของจีนตั้งอยู่บนเส้นทางสายไหม

กลางวัน

๑๐ บริการอาหารกลางวัน ณ ภัตตาคาร



จากนั้น

นำท่านชม **ถ้ำม่อเกาคุ** หนึ่งในสี่กลุ่มถ้ำพุทธศิลป์ที่ยิ่งใหญ่ที่สุดของจีน “ม่อเกาคุ” แปลว่า ถ้ำสูงในทะเลทราย ตั้งอยู่บนผาหิน ณ เขาหมิงซาซาน ถ้ำม่อเกาคุถูกสร้างต่อเนื่องกันไปเรื่อย และรุ่งเรืองอย่างยิ่งในสมัยราชวงศ์ถังตามความคึกคักของการค้าบนเส้นทางสายไหม ในรัชสมัยฮ่องเต้หวู่เจ้อเทียน (บูเช็กเทียน) บนหน้าผามีถ้ำนับพัน แต่เมื่อเกิดเหตุกบฏอันลู่ซันซึ่งเกิดในราชวงศ์ถังเช่นกัน ช่วงเวลาหลังจากนั้นหลายร้อยปี เมือง둔หวงก็ถูกสลักกันปกครองระหว่างชนเผ่านอกด่านกลุ่มต่างๆ กับจีน ถ้ำม่อเกาคุจึงเป็นพิพิธภัณฑ์ศิลปะและห้องเรียนพุทธศิลป์หลากหลายยุคชั้นดี ไม่ว่าจะเป็นความงามที่มาจากร่างที่หนักแน่นเข้มแข็งในช่วงที่พระพุทธศาสนาเริ่มเผยแผ่เข้ามาสู่จีน หรือรูปร่างที่บอบบางใต้จิวรหลวมใหญ่ในยุค



ราชวงศ์เหนือ-ใต้ หรือลักษณะเจ้าเหนือขวบอ้อมในราชวงศ์ถัง นอกจากภาพพุทธประวัติและสรวงสวรรค์ ยังมี ภาพชีวิตประจำวันของสามัญชนต่างแทรกอยู่ในซอกมุมต่างๆ



นำท่านชม **ภาพยนตร์ 3 มิติ** ชมประวัติความเป็นมาของเส้นทางสายไหม และกำเนิดของถ้ำม่อเกาคุ ในช่วงที่ศาสนาพุทธเจริญรุ่งเรืองมีการติดต่อซื้อขายแลกเปลี่ยนสิ่งของต่างๆ นานา เช่น ผ้าไหม และเครื่องเคลือบ อีสระซ้อปั้ง **ตลาดกลางคินซาโจว** ท่านจะได้เลือกซื้อของที่ระลึกจากเส้นทางสายไหม อาทิเช่น ผ้าพันคอไหม งานหัตถกรรม ขนม และของฝากนานาชนิด



เย็น ๑๐ บริการอาหารเย็น ณ ภัตตาคาร มือพิเศษ! เมนูสุกี้
จากนั้น พักที่ HAI LIAN HOTEL หรือระดับเทียบเท่า ★★★★★

วันที่ทำ เนินทรายหมิงซาซาน • ทะเลสาบพระจันทร์เสี้ยว • นั่งรถไฟความเร็วสูง • เมืองถูหลู่ฟาน
๑๐ (เช้า/กลางวัน/เย็น)

เช้า ๑๐ บริการอาหารเช้า ณ ห้องอาหารโรงแรม

จากนั้น นำท่านชม **เนินทรายหมิงซาซาน** เทือกเขาทะเลทรายที่มีความยาว 40 กิโลเมตร สูงประมาณ 250 เมตร ทรายมีสีส้มต่างกัน 5 สี คือ แดง เหลือง เขียว ขาว ดำ เมื่อท่านขึ้นถึงยอดเนินเขาทรายจะสามารถสไลด์ลงมาสู่เชิงเขาด้านล่างอย่างสนุกสนาน ชี้อูฐท่องทะเลทราย จูงตามกันเป็นแถวไปตามสันทรายที่โค้งไปมา ภูเขาทรายดูเป็น



ประกายเมื่อต้องแสงอาทิตย์ ตัดกับฟ้าสวยสีครามใสที่ท่านจะเก็บภาพบรรยากาศที่ประทับใจ (ใช้เวลาที่ประมาณ 30 นาที) และชมความสวยงามของ **ทะเลสาบพระจันทร์เสี้ยว** (รวมรถแบตเตอรี่ 1 ขา) เดิมสระน้ำนี้มีชื่อว่า ซาจิ่ง ที่แปลได้ว่า “บ่อน้ำกลางทะเลทราย” มีพื้นที่ประมาณ 6 ไร่ ลึกโดยเฉลี่ย 3 เมตร น้ำในสระใสจนสะท้อนแสงได้ราวกับกระจก ความมหัศจรรย์ของสระน้ำแห่งนี้คือ น้ำในสระไม่เคยเหือดแห้งไม่ว่าจะผ่านไปนานเท่าใด และลมพายุก็ไม่เคยพัดทรายลงไปถมสระน้ำแห่งนี้เลย



กลางวัน ๑๐ บริการอาหารกลางวัน ณ ภัตตาคาร

จากนั้น เดินทางไปยัง **สถานีรถไฟความเร็วสูง** นั่งรถไฟความเร็วสูงมุ่งหน้าสู่ **เมืองอุหลู่ฟาน** (ใช้เวลาเดินทางประมาณ 3 ชั่วโมง 30 นาที)

เย็น ๑๐ บริการอาหารเย็น ณ ภัตตาคาร

จากนั้น พักที่ **MERCURE HOTEL** หรือระดับเทียบเท่า ★★★★★

วันที่หก ถ้ำพระพันองค์ • ผ่านชมภูเขาเพลิง • เมืองโบราณเกาซาง • บ่อน้ำคั้นเออร์จิง • เมืองอูรูมูฉี

๑๐ (เช้า/กลางวัน/เย็น)

เช้า ๑๐ บริการอาหารเช้า ณ ห้องอาหารโรงแรม



จากนั้น

นำท่านเที่ยวชม **ถ้ำพระพันองค์** ซึ่งเป็นมรดกโลกของจีนโบราณที่มีชื่อในวงการศิลปกรรมโลก ประกอบด้วยถ้ำน้อยใหญ่กว่า 490 ถ้ำ เจาะตามผนังเขา มีภาพเขียนและรูปปั้นเกี่ยวกับพุทธศาสนาเป็นจำนวนมาก เฉพาะที่เขียนด้วยสีอย่างงดงามตระการตามีมากถึง 45,000 ตารางเมตร ชมรูปปั้น 2,000 องค์ที่มีมาตั้งแต่สมัยราชวงศ์ถัง ชมภาพบนกำแพงที่แกะสลักเป็นรูปหุ่น 500 กว่าตัวที่มีชื่อเสียงและได้รับการดูแลรักษาอย่างดีมาตลอด ผ่านชม **ภูเขาเพลิง** ซึ่งตั้งอยู่กลางแอ่งกระทะหุบเขา



ชมอดีตความยิ่งใหญ่ของ **เมืองโบราณเกาซา** เป็นซากเมืองโบราณขนาดใหญ่ที่สุดของประเทศจีน มีอาณาบริเวณกว้างถึง 20 ตร.กม. มีบันทึกไว้ว่า ภายในตัวเมืองเคยมีประชากรอยู่อาศัยถึง สามหมื่นคน มีการแบ่งเมืองเป็นสามเขตคือ เขตราชสำนัก เขตวัด และเขตบ้านเรือนอยู่อาศัย และยังมีร่องรอยของโรงธรรมของพระถังซำจั๋ง พระวิหาร พระเจดีย์ผนังอิฐสูง 8 เมตร มีช่องประดิษฐานพระพุทธรูป แม้ปัจจุบันจะไม่มีพระพุทธรูปคงเหลืออยู่ แต่ยังเห็นภาพเขียนปรากฏเป็นหลักฐานให้เห็นความเป็นพุทธอาณาจักรโบราณบนเส้นทางสายไหม และนำท่านไปสัมผัสวิถีชีวิตโบราณของชาวอุยกูร์ **บ่อน้ำคั้นเออร์จิง** หรือระบบส่งน้ำเทอร์ปัน คำว่า “ซันเอ้อ” เสียงมาจากคำศัพท์ “Karez” ในภาษาอุยกูร์ที่แปลว่า “บ่อน้ำ” โดยชั้นเอ



อจึงเป็นระบบส่งน้ำแแนวตั้งที่ดัดแปลงโดยชาวเมืองเทอร์ป็น มีความสำคัญต่อผู้คนที่สัญจรผ่านจุดหยุดพัก ระหว่างการเดินทางข้ามทะเลทรายทากลามากันตามเส้นทางสายไหมโบราณในอดีตกาล



กลางวัน ๑๑ บริการอาหารกลางวัน ณ ภัตตาคาร

จากนั้น ออกเดินทางสู่ **เมืองอูรูมฉี** (ใช้เวลาเดินทางประมาณ 3 ชั่วโมง 30 นาที) เมืองหลวงของเขตปกครองตนเองซินเจียง มีพื้นที่เขตปกครองที่ใหญ่ที่สุดของจีน เป็นเมืองทางตะวันตกเฉียงเหนือของจีน และมี พรมแดนติดต่อกับประเทศต่างๆ ถึง 8 ประเทศ ได้แก่ มองโกเลีย คาซัคสถาน สาธารณรัฐคีร์กีซ อุเบกิสถาน ทาจิกิสถาน อัฟกานิสถาน ปากีสถาน และอินเดีย มีทะเลทรายทากลามากันทะเลทรายที่ใหญ่ที่สุดของจีน มีเทือกเขาพาดอยู่ถึง 3 แนว คือทางเหนือมีเทือกเขาอัลไต ตอนกลางมีเทือกเขาเทียนชาน และทางใต้มีเทือกเขาคุนลุน

เย็น ๑๑ บริการอาหารเย็น ณ ภัตตาคาร

จากนั้น พักที่ **HAMPTON BY HILTON HOTEL** หรือระดับเทียบเท่า ★★★★★

วันที่เจ็ด ภูเขาหิมะเทียนชาน • ล่องเรือทะเลสาบเทียนฉือ • วัดพระใหญ่หวงกงชาน • ตลาดต้าปาจา

๑๑ (เช้า/กลางวัน/เย็น)

เช้า ๑๑ บริการอาหารเช้า ณ ห้องอาหารโรงแรม



จากนั้น

นำท่านเดินทางสู่ **ภูเขาหิมะเขาเทียนซาน** หรือเทือกเขาสวรรค์ สถานที่ท่องเที่ยวที่ขึ้นชื่อของเมืองอูรูมฉี และซินเจียง ภูเขาเทียนซานได้ถูกขึ้นทะเบียนเป็นมรดกโลกทางธรรมชาติจาก ยูเนสโก นำท่านชมวิทิวทัศน์ของภูเขาหิมะและป่าสนเขารวมทั้งทะเลสาบ บนเทือกเขาเทียนซานมีทะเลสาบเล็กๆ แห่งหนึ่งมีชื่อว่า “ทะเลสาบเทียนฉือ” (Heavenly Lake) หรือทะเลสาบสวรรค์เป็นทะเลสาบกลางหุบเขาที่เกิดจากการละลายของหิมะบนยอดเขา **ล่องเรือทะเลสาบเทียนฉือ** ชมวิทิวทัศน์ของภูเขาหิมะ (รวมรถอุทยานรถแบตเตอร์ และค่าล่องเรือ)



กลางวัน

๑๐ บริการอาหารกลางวัน ณ ภัตตาคาร

จากนั้น

นำท่านเดินทางสู่ **วัดพระใหญ่หงกวงซาน** ภายในวัดมีพรพุทธรูปองค์ใหญ่ มีเจ้าแม่กวนอิม และอิสระซ้อปั้งที่ **ตลาดต้าปาจา** เป็นตลาดพื้นเมืองที่เป็นสัญลักษณ์เมืองอูรูมฉี จำหน่ายสินค้าพื้นเมือง เช่น อัลมอนต์ วอลนัท กวีอบแห้ง ลูกเกด ฯลฯ แล้วยังมีสินค้าประเภทเครื่องดนตรีพื้นเมืองมากมาย



เย็น ๑๑ บริการอาหารเย็น ณ ภัตตาคาร มือพิเศษ! อาหารกว้างตั้ง
จากนั้น พักที่ HAMPTON BY HILTON HOTEL หรือระดับเทียบเท่า ★★★★★

วันที่เก่า สนามบินอรุเมติเตอวัวเป่า • สนามบินกว้างโจวไป๋หยุน • สนามบินสุวรรณภูมิ

๑๑ (เช้า/-/-)

เช้า ๑๑ บริการอาหารเช้า ณ ห้องอาหารโรงแรม

ได้เวลาสมควรนำท่านเดินทางสู่สนามบิน

12.45 น. ออกเดินทางสู่ เมืองกว้างโจว ประเทศจีน โดยเที่ยวบิน CZ6883 (บริการอาหารบนเครื่อง)

18.10 น. เดินทางถึง สนามบินกว้างโจวไป๋หยุน (ต่อเครื่อง)

**** ไฟล์ทบินอาจจะมีการปรับเปลี่ยน กรุณาเช็คเวลาบินในตารางพีเรียดก่อนทำการจองหรือออกตั๋วภายใน ****

20.15 น. ออกเดินทางสู่ กรุงเทพฯ ประเทศไทย โดยเที่ยวบินที่ CZ361 (บริการอาหารบนเครื่อง)

22.00 น. เดินทางถึง สนามบินสุวรรณภูมิ โดยสวัสดิภาพ พร้อมความประทับใจมิรู้ลืม



การจองทัวร์

- กรุณาจองทัวร์ล่วงหน้า ก่อนการเดินทาง พร้อมชำระมัดจำ 20,000 บาท ส่วนที่เหลือชำระทันทีก่อนการเดินทางไม่น้อยกว่า 21 วัน มิฉะนั้นถือว่าท่านยกเลิกการเดินทางโดยอัตโนมัติ (ช่วงเทศกาลกรุณาชำระก่อนเดินทาง 30 วัน)

กรณียกเลิก : จอยกรุ๊ป

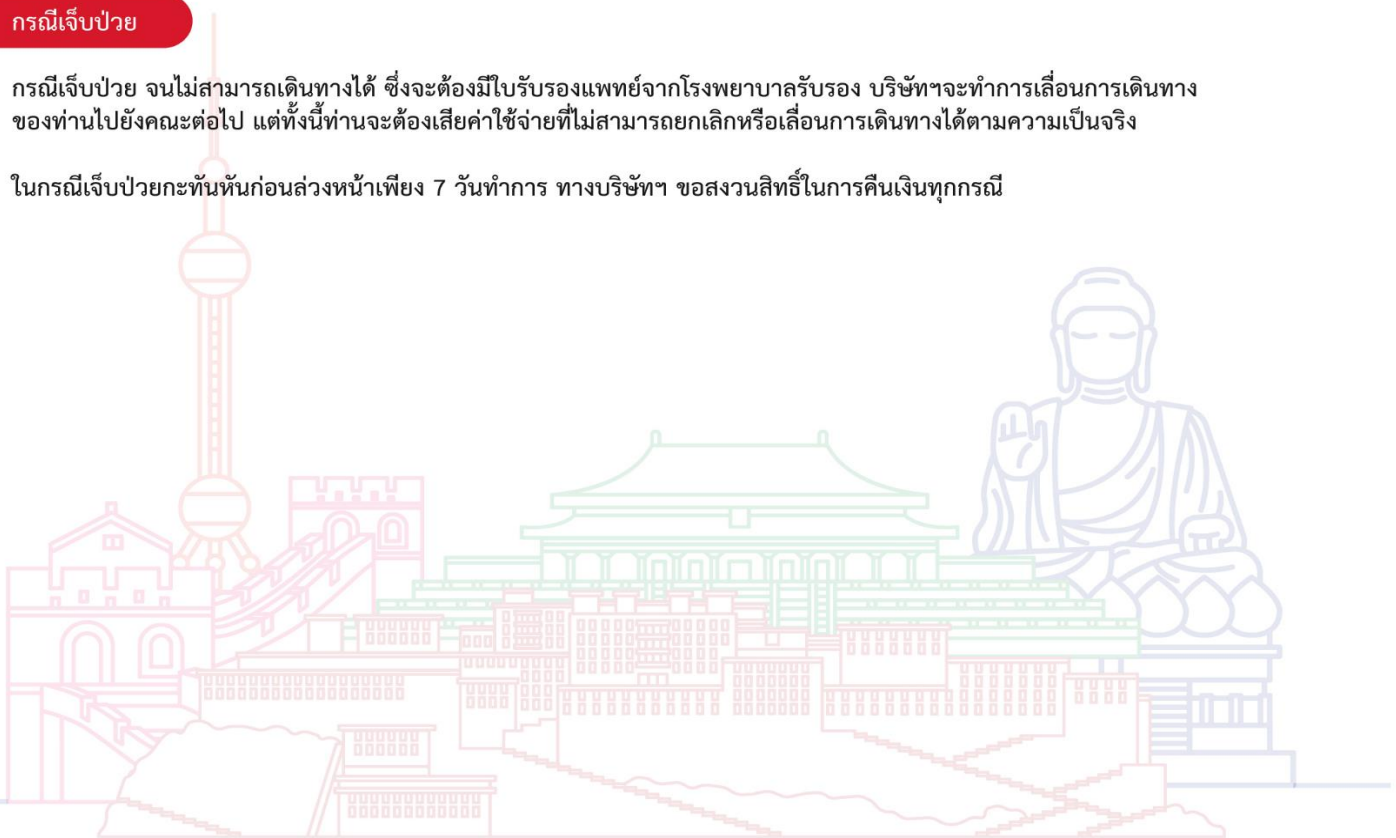
- ยกเลิกก่อนการเดินทาง 45 วันขึ้นไป บริษัทฯ จะคืนเงินมัดจำให้ทั้งหมด โดยหักค่าใช้จ่ายที่เกิดขึ้นจริง ยกเว้นในกรณีวันหยุดเทศกาล, วันหยุดนักขัตฤกษ์ ยกเลิกก่อนการเดินทาง 60 วัน จะคืนเงินมัดจำให้ทั้งหมด โดยหักค่าใช้จ่ายที่เกิดขึ้นจริง (ค่าใช้จ่ายที่เกิดขึ้นจริง อาทิเช่น ค่าตัวเครื่องบิน ค่าโรงแรม ฯลฯ)
- ยกเลิกการเดินทาง 45 วัน ก่อนการเดินทาง หักค่าทัวร์ 50% จากราคาขาย และหักค่าใช้จ่ายที่เกิดขึ้นจริงทั้งหมดไม่ว่ากรณีใด ๆ ทั้งสิ้น (ค่าใช้จ่ายที่เกิดขึ้นจริง อาทิเช่น ค่าตัวเครื่องบิน ค่าโรงแรม ฯลฯ)
- ยกเลิกการเดินทาง 30 วัน ก่อนการเดินทาง บริษัทฯ ขอสงวนสิทธิ์เก็บเงินค่าทัวร์ทั้งหมดไม่ว่ากรณีใด ๆ ทั้งสิ้น

กรณียกเลิก : ตัดกรุ๊ป

- ยกเลิกหรือเลื่อนการเดินทางต้องทำก่อนการเดินทาง 60 วัน บริษัทฯจะคืนเงินมัดจำให้ทั้งหมด ยกเว้นในกรณีวันหยุดเทศกาล, วันหยุดนักขัตฤกษ์ ทางบริษัทฯขอสงวนสิทธิ์ยึดเงินมัดจำโดยไม่มีเงื่อนไขใดๆทั้งสิ้น
- ยกเลิกการเดินทางภายใน 60 วัน ทางบริษัทฯขอสงวนสิทธิ์ยึดเงินมัดจำโดยไม่มีเงื่อนไขใดๆทั้งสิ้น
- ยกเลิกการเดินทางหลังชำระเต็มจำนวน ทางบริษัทฯขอสงวนสิทธิ์เก็บเงินค่าทัวร์ทั้งหมดโดยไม่มีเงื่อนไขใดๆทั้งสิ้น

กรณีเจ็บป่วย

- กรณีเจ็บป่วย จนไม่สามารถเดินทางได้ ซึ่งจะต้องมีใบรับรองแพทย์จากโรงพยาบาลรับรอง บริษัทฯจะทำการเลื่อนการเดินทางของท่านไปยังคณะต่อไป แต่ทั้งนี้ท่านจะต้องเสียค่าใช้จ่ายที่ไม่สามารถยกเลิกหรือเลื่อนการเดินทางได้ตามความเป็นจริง
- ในกรณีเจ็บป่วยกะทันหันก่อนล่วงหน้าเพียง 7 วันทำการ ทางบริษัทฯ ขอสงวนสิทธิ์ในการคืนเงินทุกกรณี



กรณีจองทัวร์วันหยุดเทศกาล, วันหยุดนักขัตฤกษ์, วันหยุดยาวต่อเนื่อง และได้มีการแจ้งยกเลิกทัวร์ ทางบริษัทฯขอสงวนสิทธิ์เก็บค่าทัวร์ทั้งหมด โดยไม่มีเงื่อนไขใดๆ ทั้งสิ้น



- ตั๋วเครื่องบินเบ - กสพพวอมพิเศษ (เมธามาวงระสมเมตเต)**
- ภาษีน้ำมันและภาษีตัวทุกชนิด (สงวนสิทธิ์แก่เพิ่มหากสายการบินปรับขึ้นก่อนวันเดินทาง)**
- ค่าธรรมเนียมกระเป๋า ตามที่สายการบินกำหนด**
- ที่พักโรงแรมตามรายการ พักห้องละ 2-3 ท่าน (กรณีที่โรงแรมไม่มีห้องพักสำหรับ 3 ท่าน ลูกค้ำจะต้องเพิ่มเงินเป็นห้องพักห้องเดียว)**
- มื้ออาหารตามรายการระบุ (สงวนสิทธิ์ในการสลับมื้อหรือเปลี่ยนแปลงเมนูอาหารตามสถานการณ์)**
- ค่าน้ำดื่มบนรถวันละ 1 ขวด/ท่าน**
- ค่าเข้าชมสถานที่ท่องเที่ยวตามรายการระบุ**
- ค่ารถโค้ช รับ-ส่ง สถานที่ท่องเที่ยวตามรายการระบุ**
- ประกันอุบัติเหตุวงเงิน 1,000,000 บาท (เป็นไปตามเงื่อนไขตามกรมธรรม์)**

***เงื่อนไขประกันการเดินทาง ค่าประกันอุบัติเหตุและค่ารักษาพยาบาล คู่คุ้มครองเฉพาะกรณีที่ได้รับอุบัติเหตุของผู้เดินทาง ระหว่างการเดินทาง ไม่คุ้มครองถึงการสูญเสียทรัพย์สินส่วนตัวและไม่คุ้มครองโรคประจำตัวและปัญหาสุขภาพอื่นๆ**

อัตราค่าบริการไม่รวม

- ภาษีมูลค่าเพิ่ม 7% และภาษีหัก ณ ที่จ่าย 3%**
- ค่าทำหนังสือเดินทางไทย และค่าธรรมเนียมสำหรับผู้ถือพาสปอร์ตต่างชาติ**
- ค่าน้ำหนักกระเป๋าเดินทางในกรณีที่เกินกว่าสายการบินกำหนด**
- ค่าใช้จ่ายส่วนตัว อาทิ อาหารและเครื่องดื่มที่สั่งเพิ่มพิเศษ, โทรศัพท์-โทรสาร, อินเทอร์เน็ต, มินิบาร์, ซักรีดที่ไม่ได้ระบุไว้ในรายการ**
- ค่าใช้จ่ายอันเกิดจากความล่าช้าของสายการบิน, อุบัติภัยทางธรรมชาติ, การประท้วง, การจลาจล, การนัดหยุดงาน, การถูกปฏิเสธไม่ให้ออกและเข้าเมืองจากเจ้าหน้าที่ตรวจคนเข้าเมืองและเจ้าหน้าที่กรมแรงงานทั้งที่เมืองไทยและต่างประเทศซึ่งอยู่นอกเหนือความควบคุมของบริษัทฯ**
- ค่าทิปไกด์ท้องถิ่น, พนักงานขับรถ รวมทั้งทิป 1,500 บาท/ทริป/ลูกทัวร์ 1 ท่าน**
- ค่าใช้จ่ายที่เกี่ยวข้องกับโรค COVID-19 ทุกกรณี**
- ค่าวีซ่าท่องเที่ยวเข้าประเทศจีน กรณีทางรัฐบาลจีนประกาศยกเลิกฟรีวีซ่า หรือเดินทางเข้าประเทศจีนเกิน 180 วัน/ปี ทั้งนี้ขึ้นอยู่กับประกาศของทางรัฐบาลจีนเป็นหลัก**
- ค่าดำเนินการวีซ่าจีนสำหรับชาวต่างชาติที่ไม่ได้รับการยกเว้นยื่นวีซ่า ผู้เดินทางต้องเป็นผู้ดำเนินการยื่นวีซ่าด้วยตนเอง และชำระค่าธรรมเนียมวีซ่าจีนสำหรับชาวต่างชาติหรือต่างด้าว**

****ทิปหัวหน้าทัวร์ ไม่บังคับ ขึ้นอยู่กับความพึงพอใจของท่าน****



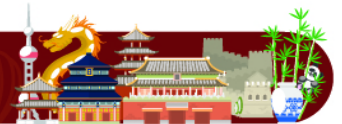
CHINA


กรณีที่ท่านต้องออกตัวภายใน เช่น (ตัวเครื่องบิน, ตัวรถทัวร์, ตัวรถไฟ) กรุณาสอบถามที่เจ้าหน้าที่ทุกครั้งก่อนทำการออกตัว เนื่องจากสายการบินอาจมีการปรับเปลี่ยนไฟล์บิน หรือเวลาบินโดยไม่ได้แจ้งให้ทราบล่วงหน้า ทางบริษัทฯ จะไม่รับผิดชอบใด ๆ ในกรณี ถ้าท่านออกตัวภายในโดยไม่แจ้งให้ทราบและหากไฟล์บินมีการปรับเปลี่ยนเวลาบินเพราะถือว่าท่านยอมรับในเงื่อนไขดังกล่าว



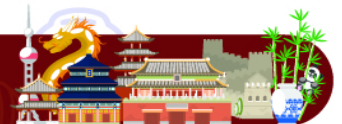
- บวชทา ขอสงวนสทอเนกแถวเอกศฯ เจริญทงหมต กรณทกนยกเสกแถวเตนทงแสมผลตทกเทศเนเตนทงเมทวบตมกนรทท บรชชท กกำหนดไว้ (15 ทนขึ้นไป) เนองจกเกดความเสยหยตอทงบรชชท และผู้เดนทงอทนที่เดนทงในคณเดยวกัน บรชชทตองนำไปชำระคค่าเสยหยต่ง ๑ ที่เกดจกการรกเลกชองท่น
- กรณที่ท่นตองออกตัวกยใน เช่น (ตัวเครองบม, ตัวรถทัวร์, ตัวรถไฟ) กรณสบถกมที่เจ้ทหน้าททุกคร้งก่อนทการออกตัว เนองจกสยการบมอจกมการเปลยนพลทบม หรือเวลาบม โดยมได้แ่งให้ทรบล่งหน้า ทงบรชชท จะมรับผดชบใด๑ ในกรณ ถ้ท่นออกตัวกยในโดยมได้แ่งให้ทรบและทกไฟลบมมการเปลยนเวลาบมเพราะถอว่าท่นยอมรับใน เองชดงกล่ว
- กรณผู้เดนทงที่ตองการความช่วยเหลือเป็นทศ เช่น การขอใช้วีลแชร์ที่สนามบม กรณแ่งบรชชท อย่างน้อย 7 วัน ก่อนการเดนทง หรือเริ่มตั้งแตท่นจองทัวร์ มถนนั้นทงบรชชทมสามารถจกการได้ล่งหน้า ทงบรชชทขอสงวนลทธใน การเรยกเก็บคค่าใช้จ่ยตามจรงที่เกดขึ้นกบผู้เดนทง (ถ้มี)
- กรณท่นเป็นอสลม มสามารถทนอาหารบงประเภทได้ โปรตรระบุให้ชดเจนก่อนทการจอง กรณแ่งล่งหน้าก่อนเดนทง กท่นท่น อจกมคค่าใช้จ่ยเพิ่มเติม
- กรณใช้หนังสือเดนทงรชการ (เล่มน้ำเงิน) เดนทงเพือการทองเทยวกับคณทัวร์ ทกท่นถูกปฏิเสธในการเข้า - ออกประเทศ ใด๑ ก็ตาม ทงบรชชท ขอสงวนลทธมคคทัวร์และรับผดชบใด๑ ทงล้น
- เมือท่นได้ชำระเงินมัดจ่ยหรือทงหมต ทงบรชชทจะถอว่าท่นรับทรบและยอมรับในเอนชดงต่งของบรชชททได้ระบุไว้ ในรยการทัวร์ทงหมต

โรงแรมที่พัก



 เนื่องจากห้องพักของโรงแรมในประเทศจีนนั้น มีห้องพักประเภท DOUBLE BED (DBL) ค่อนข้างจำกัด หากลูกค้ามีความประสงค์จะพัก ห้องประเภทนี้ ควรแจ้งเจ้าหน้าที่ล่วงหน้าก่อนทำการจอง บริษัทฯ จะยึดประเภทห้องพักตามใบจองจากบริษัทเอเจนซี่ที่ท่านทำการจองทัวร์มา เท่านั้น หากมีการปรับเปลี่ยนห้องพักในระยะเวลาใกล้วันเดินทาง บริษัทฯ ขอสงวนลทธเปลยนแปลงประเภทห้องพักโรงแรมที่ระบุในรายการทัวร์ เป็นเพียงโรงแรมที่นาเสนอเบือตต้นเท่านั้น ซึ่งอาจจะมีการเปลยนแปลง แต่โรงแรมที่เข้าพักจะเป็นโรงแรมระดับเดยวกันเท่านั้น (มาตรฐานประเทศจีน)

อาหาร



 อาหารท้องถิ่นของประเทศจีน ชาวจีนนิยมรับประทานทั้งผัก และเนื้อสัตว์เป็นอาหารหลักพอกัน ส่วนอาหารประเภทข้าวแป้งก็จะออกมา ในรูปของซาลาเปา หรือหมั่นโถว (ซาลาเปาไม่มีไส้)

**** หากมีปัญหาเรื่องอาหาร อาทิ มุสลิมไม่ทานเนื้อหมู หรือไม่ทานเนื้อสัตว์ต่างๆ (โปรตรระบุ) ทานอาหารเจ ทานอาหารมังสวิรัต หรือแพ้อาหารต่างๆ โปรดแจ้งอย่างละเอียด ****





- **บริษัทฯ มสทช.ในการเปลี่ยนแปลงโปรแกรมทัวร์ในกรณีเกิดเหตุสุดวิสัยจนเมอาจแก้ไขได้**
- **เที่ยวบิน, ราคาและรายการท่องเที่ยว สามารถเปลี่ยนแปลงได้ตามความเหมาะสมโดยคำนึงถึงผลประโยชน์ของผู้เดินทางเป็นสำคัญ**
- **หนังสือเดินทางต้องมีอายุการใช้งานเหลือไม่น้อยกว่า 6 เดือน และบริษัทฯ รับผิดชอบเฉพาะผู้มีจุดประสงค์เดินทางเพื่อท่องเที่ยวเท่านั้น (หนังสือเดินทางต้องมีอายุเหลือใช้งานไม่น้อยกว่า 6 เดือน บริษัทฯ ไม่รับผิดชอบหากอายุเหลือไม่ถึงและไม่สามารถเดินทางได้)**
- **ทางบริษัทฯ จะไม่รับผิดชอบใดๆ ทั้งสิ้น หากเกิดความล่าช้าของสายการบิน, สายการบินยกเลิกบิน , การประท้วง, การนัดหยุดงาน, การก่อกองกลางหรือกรณีท่านถูกปฏิเสธการเข้าหรือออกเมืองจากเจ้าหน้าที่ตรวจคนเข้าเมือง หรือ เจ้าหน้าที่กรมแรงงานทั้งจากไทย และต่างประเทศซึ่งอยู่นอกเหนือความรับผิดชอบของบริษัทฯ หรือเหตุภัยพิบัติทางธรรมชาติ (ซึ่งลูกค้าจะต้องยอมรับในเงื่อนไขนี้ในกรณีที่เกิดเหตุสุดวิสัย ซึ่งอาจจะปรับเปลี่ยนโปรแกรมตามความเหมาะสม)**
- **ทางบริษัทฯ จะไม่รับผิดชอบใดๆ ทั้งสิ้น หากผู้เดินทางประสบเหตุสภาวะฉุกเฉินจากโรคประจำตัว ซึ่งไม่ได้เกิดจากอุบัติเหตุ ในรายการท่องเที่ยว (ซึ่งลูกค้าจะต้องยอมรับในเงื่อนไขนี้ในกรณีที่เกิดเหตุสุดวิสัย ซึ่งอยู่นอกเหนือความรับผิดชอบของบริษัทฯ)**
- **ทางบริษัทฯ จะไม่รับผิดชอบใดๆ ทั้งสิ้น หากท่านใช้บริการของทางบริษัทฯ ไม่ครบ อาทิ ไม่เที่ยวบางรายการ, ไม่ทานอาหารบางมื้อ, เพราะค่าใช้จ่ายทุกอย่างทางบริษัทฯ ได้ชำระค่าใช้จ่ายให้ตัวแทนต่างประเทศแบบเหมาจ่ายขาด ก่อนเดินทางเรียบร้อยแล้ว เป็นการชำระเหมาขาด**
- **ทางบริษัทฯ จะไม่รับผิดชอบใดๆ ทั้งสิ้น หากเกิดสิ่งของสูญหายจากการโจรกรรมและหรือเกิดอุบัติเหตุที่เกิดจากความประมาทของนักท่องเที่ยวเองหรือในกรณีที่กระเป๋าเกิดสูญหายหรือชำรุดจากสายการบิน**
- **กรณีที่การตรวจคนเข้าเมืองทั้งที่กรุงเทพฯ และในต่างประเทศปฏิเสธมิให้เดินทางออกหรือเข้าประเทศที่ระบุไว้ในรายการเดินทาง บริษัทฯ ขอสงวนสิทธิ์ที่จะไม่คืนค่าบริการไม่ว่ากรณีใดๆ ทั้งสิ้น**
- **ตัวเครื่องบินเป็นตัวราคาพิเศษ กรณีที่ท่านไม่เดินทางพร้อมคณะไม่สามารถนำมาเลื่อนวันหรือคืนเงินและไม่สามารถเปลี่ยนชื่อได้ หากมีการปรับราคาบัตรโดยสารสูงขึ้น ตามอัตราค่าน้ำมันหรือค่าเงินแลกเปลี่ยน ทางบริษัทฯ ขอสงวนสิทธิ์ปรับราคาตัวดังกล่าว**
- **เมื่อท่านตกลงชำระเงินไม่ว่าทั้งหมดหรือบางส่วนผ่านตัวแทนของบริษัทฯ หรือชำระโดยตรงกับทางบริษัทฯ ทางบริษัทฯ จะถือว่าท่านได้ยอมรับในเงื่อนไขข้อตกลงต่างๆ ที่ได้ระบุไว้ข้างต้นนี้แล้วทั้งหมด**
- **กรุ๊ปที่เดินทางช่วงวันหยุดหรือเทศกาลที่ต้องการันตีมัดจำกับสายการบินหรือผ่านตัวแทนในประเทศหรือต่างประเทศ รวมถึงเที่ยวบินพิเศษ เช่น Charter Flight, Extra Flight จะไม่มีการคืนเงินมัดจำหรือค่าทัวร์ทั้งหมด**
- **ในกรณีของ PASSPORT นั้น จะต้องไม่มีการชำรุด เปียกน้ำ การขีดเขียนรูปต่างๆ หรือแม้กระทั่งตราปั๊มลายการ์ตูน ที่ไม่ใช่อุปกรณ์ประทับตราอย่างเป็นทางการของตม. กรุณาตรวจสอบ PASSPORT ของท่านก่อนการเดินทางทุกครั้ง หาก ตม. ปฏิเสธการเข้า-ออกเมืองของท่าน ทางบริษัทฯ จะไม่รับผิดชอบใดๆ ทั้งสิ้น**
- **กรณีมี "คดีความ" ที่ไม่อนุญาตให้ท่านเดินทางออกนอกประเทศได้ โปรดทำการตรวจสอบก่อนการจองทัวร์ว่าท่านสามารถเดินทางออกนอกประเทศได้หรือไม่ ถ้าไม่สามารถเดินทางได้ ซึ่งเป็นสิ่งที่อยู่เหนือการควบคุมของบริษัทฯ ทางบริษัทฯ จะไม่รับผิดชอบใดๆ ทั้งสิ้น**
- **กรณี "หญิงตั้งครรภ์" ท่านจะต้องมีใบรับรองแพทย์ ระบุชัดเจนว่าสามารถเดินทางออกนอกประเทศได้ รวมถึงรายละเอียดอายุครรภ์ที่ชัดเจน สิ่งนี้อยู่เหนือการควบคุมของบริษัทฯ ทางบริษัทฯ จะไม่รับผิดชอบใดๆ ทั้งสิ้น**
- **ภาพที่ใช้เพื่อการโฆษณาเท่านั้น**



ก่อนตัดสินใจจองทัวร์ควรรอ่านเงื่อนไขการเดินทางและรายการทัวร์อย่างละเอียด
ทุกหน้าอย่างถี่ถ้วนแล้วจึงมัดจำเพื่อประโยชน์ของตนเอง