



9 วัน 6 คืน อันซีน ฝรั่งเศส เบลเยียม



*****บินตรง กรุงเทพฯ-ปารีส//บรัสเซลส์ - กรุงเทพฯ ...โดย...การบินไทย*****

เริ่มต้น 119,900 บาท



(ไม่รวมค่าวีซ่าเชงเก้น แต่ รวมทิปทุกอย่างแล้ว)

บรัสเซลส์ – แอนต์เวิร์ป – โกรต์ มาร์กท์ - เฮ็ด สติน - เกนต์ – สะพานเซนต์ไมเคิลนามูร์ – ป้อมปราการแห่งนามูร์ - ป้อมปราการแห่งดินันท์ – มอนส์ - กรองปลาชเดอมอนส์ - บ้านแวนโก๊ะ - คอร์ทไรค์ - หอระฆังแห่งคอร์ทไรค์ หอคอยโบรเอล - ลีล - อาร์ราส - ฮีโร่ สแควร์ - เหมืองเวลดิงตัน - อาเมียง – รูอ็อง
จตุรัสโจนออฟอาร์ค - ก็อง – มงต์ แซ็ง มิเชล - มาแยน – อาล็องซง – ปารีส

**ราคาทัวร์ 119,900 บาท : 10 – 18 เม.ย. 68 / 11 – 19 เม.ย. 68 (บินเข้า BRU//บินออก CDG)
24 เม.ย. – 2 พ.ค. 68 / 1 – 9 พ.ค. 68 (บินเข้า CDG//บินออก BRU)**



9 วัน 6 คืน อันซีน ฝรั่งเศส เบลเยียม

วันแรก กรุงเทพมหานคร

21.30 น. คณะพบเจ้าหน้าที่และมัคคุเทศก์ได้ที่ เคาน์เตอร์เช็คอิน สายการบินไทย ประตูทางเข้าที่ 1- 4 อาคารผู้โดยสาร ณ สนามบินสุวรรณภูมิ

วันที่สอง **บรัสเซลส์ - แอนต์เวิร์ป - โกรเต มาร์เก็ต - อนุสาวรีย์บราโบ - สถานีรถไฟแอนต์เวิร์ป-เซ็นทรัล - อาสนวิหารแม่พระ - เอ็ด สติน - เกนต์ - มหาวิทยาลัยเซนต์บาโว - สะพานเซนต์ไมเกล**

00.30 น. ออกเดินทางสู่**สนามบินบรัสเซลส์ (BRU) ประเทศเบลเยียม** โดยสายการบินไทย เที่ยวบินที่ **TG934** (ใช้เวลาบินประมาณ 13.10 ชม.) สายการบินบริการ**อาหารเช้าและอาหารเช้า** บนเครื่องบิน

07.40 น. เดินทางถึงสนามบินบรัสเซลส์ (BRU) ประเทศเบลเยียม นำท่านผ่านพิธีการตรวจคนเข้าเมืองและศุลกากร นำท่านเดินทางสู่**แอนต์เวิร์ป (Antwerp)** (ระยะทาง 45 กม. ใช้เวลาเดินทาง 45 นาที) เมืองแอนต์เวิร์ปตั้งอยู่บนฝั่งขวาของแม่น้ำสเกลต์ (Scheldt) ที่เชื่อมกับทะเลเหนือที่ปากน้ำเวสเทิร์นสเกลต์ (Western Scheldt) โดยชื่อ "แอนต์เวิร์ป" เพี้ยนมาจากคำว่า "อันต์แวร์เพิน" (Antwerpen) ที่มาจากคำว่า "Hand Werpen" ซึ่งแปลว่า "โยนมือลงแม่น้ำ" ที่มาจากนิทานพื้นบ้านปรัมปราที่เล่าถึงยักษ์ตนหนึ่งชื่อ ดรูออน อันติโกน (Druon Antigoon) อาศัยอยู่ใกล้กับแม่น้ำสเกลต์ คอยเก็บส่วยหรือค่าผ่านทางจากนักเดินเรือที่ใช้เส้นทางสัญจรผ่านแม่น้ำสเกลต์ หากนักเดินเรือคนใดไม่ยอมจ่ายค่าผ่านทางก็จะถูกจับตัดมือและโยนมือทิ้งแม่น้ำ ต่อมา ซิลวิอุส บราโบ (Silvius Brabo) ทหารโรมันที่ไม่พอใจกับการกระทำของดรูออน อันติโกน จึงวางแผนฆ่ายักษ์และตัดมือของยักษ์ทิ้งลงในแม่น้ำ เหมือนกับที่เคยทำกับผู้อื่น ในปัจจุบันสัญลักษณ์ต่าง ๆ ที่เกี่ยวกับปรัมปราเรื่องนี้ยังปรากฏให้เห็นอยู่ทั้งซ็อกโกแลตรูปมือ หรือประติมากรรมต่างๆ จากนั้นนำท่านเดินทางชม**โกรเต มาร์เก็ต (Grote Markt)** เป็นจัตุรัสกลางเมืองแอนต์เวิร์ป ประเทศเบลเยียม ตั้งอยู่ในใจกลางย่านเมืองเก่า ล้อมรอบด้วยศาลาว่าการยุคเรอเนซองส์ของเมือง รวมถึงศาลากลางหลายแห่งที่มีส่วนหน้าอาคารอันวิจิตรงดงาม ซึ่งส่วนใหญ่สร้างขึ้นใหม่ตั้งแต่คริสต์ศตวรรษที่ 19 และต้นคริสต์ศตวรรษที่ 20 โดยมีรูปแบบใกล้เคียงกับภาพวาดของจิตรกรโดยศิลปินชาวเฟลมิช ด้านหน้าอาคารกิลด์ฮอลล์บางส่วน เช่น ผนังของ Sint-Joris's เป็นอาคารต้นฉบับที่ยังคงสภาพเดิมซึ่งมีอายุย้อนกลับไปได้ตั้งแต่ศตวรรษที่ 16 จัตุรัสนี้ยังมีร้านอาหารและคาเฟ่มากมาย และอยู่ห่างจากแม่น้ำ Scheldt ในระยะที่สามารถเดินถึงได้ Grote Markt เป็นเจ้าภาพจัดตลาดคริสต์มาสและลานสเก็ตน้ำแข็งทุกฤดูหนาว นำท่าน**แวะถ่ายรูปกับอนุสาวรีย์บราโบ (Brabo's Monument) Brabo Fountain** เป็นประติมากรรมน้ำพุสไตล์ผสมผสาน ตั้งอยู่ใน Grote Markt ในเมืองแอนต์เวิร์ป ประเทศเบลเยียม หน้าศาลาว่าการ น้ำพุแห่งนี้สร้างขึ้นในปี 1887 มีรูปปั้นทองสัมฤทธิ์โดยประติมากร Jef Lambeaux ซึ่งวาดภาพ Silvius Brabo ผู้ก่อตั้งเมืองในตำนาน กำลังขว้างมือที่ถูกตัดขาดของ Druon Antigoon ยักษ์ลงไปในแม่น้ำ Scheldt



HTC-TG-9D-BELGIUM FRANCE



นำท่านเดินทางชมสถานีรถไฟแอนต์เวิร์ป เซ็นทรัล (Antwerpen Central Railway Station) เป็นสถานีรถไฟหลักในเมืองแอนต์เวิร์ป เป็นหนึ่งในศูนย์กลางที่สำคัญที่สุดในประเทศ และเป็นหนึ่งในสี่สถานีของเบลเยียมในเครือข่ายรถไฟความเร็วสูง ตั้งแต่ปี พ.ศ. 2416 ถึงต้นปี พ.ศ. 2550 เป็นสถานีปลายทาง อาคารปัจจุบันซึ่งออกแบบโดยสถาปนิก Louis Delacenserie สร้างขึ้นระหว่างปี พ.ศ. 2438 ถึง พ.ศ. 2448 สถานีแรกของแอนต์เวิร์ปคือปลายทางของเส้นทางรถไฟบรัสเซลส์-เมเคอเลน-แอนต์เวิร์ป ซึ่งเปิดเมื่อวันที่ 3 มิถุนายน พ.ศ. 2379 อาคารสถานีเดิมทำจากไม้และถูกแทนที่ด้วยอาคารใหม่และใหญ่ขึ้นเนื่องในโอกาสเปิดอาคารระหว่างประเทศแห่งใหม่ เชื่อมต่อกับเบนเชอร์แลนด์ในปี พ.ศ. 2397-55 จากนั้นนำท่านเดินทางชม**อาสนวิหารแม่พระ (Cathedral of Our Lady)** มหาวิหารสไตล์โกธิคที่มียอดแหลม เป็นที่รู้จักจากผลงานชิ้นเอกยุคบาโรกของ Rubens เป็นอาสนวิหารนิกายโรมันคาทอลิกในเมืองแอนต์เวิร์ป ประเทศเบลเยียม ที่ตั้งของสิ่งมหัศจรรย์แอนต์เวิร์ปในปัจจุบัน ภายในประกอบด้วยผลงานสำคัญหลายชิ้นของจิตรกรสไตล์บาโรก ปีเตอร์ พอล รูเบนส์ รวมถึงภาพวาดของศิลปินเช่น ออตโต ฟาน วิน, จาค็อบ เดอ แบริคเกอร์ และมาร์เทน เดอ ไวส อาสนวิหารแห่งนี้เป็นโบสถ์โกธิคที่ใหญ่ที่สุดในเบลเยียม โดยมีหอคอยสูง 123 เมตร เหนือเมือง หอระฆังของอาสนวิหารรวมอยู่ในรายการหอระฆังแห่งเบลเยียมและฝรั่งเศสในรายการแหล่งมรดกโลกขององค์การยูเนสโก นำท่านเดินทางชม**เฮ็ต สตี (Het Steen)** เป็น**ป้อมปราการยุคกลางในใจกลางเมืองเก่าของเมือง Antwerp** ซึ่งเป็นท่าเรือที่ใหญ่ที่สุดแห่งหนึ่งของยุโรป โครงสร้างที่ยังหลงเหลืออยู่นี้สร้างขึ้นระหว่างปี 1200 ถึง 1225 เพื่อเป็นประตูสู่ปราสาทขนาดใหญ่ของดยุกแห่ง Brabant ซึ่งถูกรื้อถอนในศตวรรษที่ 19 Het Steen ถือเป็นป้อมปราการหินแห่งแรก (กำแพงเมือง) ของเมือง Antwerp และเป็นอาคารที่เก่าแก่ที่สุดของเมือง Antwerp และเคยเป็นส่วนหนึ่งของใจกลางเมืองที่เก่าแก่ที่สุด คำว่า "Het Steen" แปลจากภาษาดัตช์แปลว่า "ก้อนหิน"



HTC-TG-9D-BELGIUM FRANCE



กลางวัน รับประทานอาหารกลางวัน ณ ภัตตาคารท้องถิ่น

นำท่านเดินทางสู่เมืองเกนต์ (Ghent) และเที่ยวชมเมืองเกนต์ (ระยะทาง 58 กม. ใช้เวลาเดินทาง 50 นาที) เป็นเมืองที่ใหญ่ที่สุดและเป็นเมืองหลวงของจังหวัดฟลานเดอร์ตะวันออกในบริเวณเฟลมมิชของประเทศเบลเยียม เป็นเมืองที่ใหญ่เป็นลำดับสองของประเทศเบลเยียม เดิมตัวเมืองเริ่มจากการตั้งถิ่นฐานที่ปากแม่น้ำสเกลต์และแม่น้ำลูส ในยุคกลางเกนต์เป็นเมืองที่ใหญ่ที่สุดและมั่งคั่งที่สุดในตอนเหนือของยุโรป ในปัจจุบันเป็นเมืองท่าและเป็นที่ตั้งของมหาวิทยาลัยเกนต์ ทุกปีเป็นเวลาลิบวัน เกนต์จะเป็นที่จัดงาน “เทศกาลเกนต์” ที่มีผู้เข้าร่วมงานราวสองล้านคน นำท่านเดินทางชมมหาวิหารเซนต์บาโว (Saint Bavo's Cathedral) หรือที่รู้จักกันในชื่อ อาสนวิหารซินต์-บาฟส์ เป็นอาสนวิหารนิกายโรมันคาทอลิกในเมืองเกนต์ ประเทศเบลเยียม อาคารสไตล์โกธิกสูง 89 เมตรแห่งนี้เป็นที่ตั้งของสังฆมณฑลเกนต์ และตั้งชื่อตามนักบุญบาโวแห่งเกนต์ ภายในประกอบด้วยฉากแท่นบูชาเกนต์อันโด่งดัง หรือที่เรียกว่า Adoration of the Mystic Lamb อาสนวิหารนี้ตั้งอยู่บนพื้นที่ของโบสถ์เก่าของนักบุญยอห์นเดอะแบปติสต์ ซึ่งส่วนใหญ่ก่อสร้างด้วยไม้ และได้รับการอุทิศในปี 942 โดยทรานส์มารุส บิชอปแห่งตูร์แนและโนยง ร่องรอยของโครงสร้างโรมานเนสก์ในยุคหลังสามารถพบได้ในห้องใต้ดินของอาสนวิหาร โบสถ์แบบโกธิกเริ่มก่อสร้างราวปี ค.ศ. 1274 นำท่านเดินทางชมสะพานเซนต์ไมเคิล (Saint Michiel Bridge) เป็นสะพานโค้งหินที่สวยงามใจกลางเมืองเกนต์ สะพานนี้สร้างเสร็จระหว่างปี 1905 ถึง 1909 ออกแบบโดยสถาปนิก Louis Cloquet ซึ่งเป็นผู้ออกแบบที่ทำการไปรษณีย์เก่าในบริเวณใกล้เคียงด้วย โดยเปลี่ยนโครงสร้างหินที่สง่างามมากขึ้นมาแทนที่สะพานแกลงแบบๆ เหนือแม่น้ำลีส์ (Leie) ซึ่งช่วยปรับปรุงภูมิทัศน์ทางสถาปัตยกรรมของเมือง สะพานนี้เป็นส่วนหนึ่งของถนนเซนต์ไมเคิล และอยู่



HTC-TG-9D-BELGIUM FRANCE

ด้านหลังโบสถ์เซนต์นิโคลัสโดยตรง ลักษณะที่น่าหลงใหลที่สุดอย่างหนึ่งของสะพานเซนต์ไมเกิลคือโคมไฟตรงกลางที่ประดับด้วยรูปปั้นทองสัมฤทธิ์ของนักบุญไมเกิลอัครทูต รูปปั้นนี้เป็นภาพเทพทูตในชุดเกราะเต็มตัวมีปีก เสียบมังกรด้วยดาบ ช่วยเพิ่มสัมผัสอันเป็นเอกลักษณ์และมีศิลปะให้กับสะพาน อนุสาวรีย์นี้ตั้งตระหง่านเป็นจุดสนใจที่โดดเด่น ซึ่งดึงดูดความสนใจของผู้มาเยือน ได้เวลาอันสมควรนำท่านเดินทางสู่**เมืองบรัสเซล (Brussels) และเที่ยวชมเมืองบรัสเซล** (ระยะทาง 58 กม. ใช้เวลาเดินทาง 1 ชม.) เป็นเมืองหลวงของประเทศเบลเยียม เขตบรัสเซลส์-เมืองหลวงตั้งอยู่ในภาคกลางของประเทศและเป็นส่วนหนึ่งของทั้งประชาคมฝรั่งเศสแห่งเบลเยียม และชุมชนเฟลมิช บรัสเซลส์เติบโตจากการตั้งถิ่นฐานเล็กๆ ในชนบทริมแม่น้ำแซนจนกระทั่งกลายเป็นเขตเมืองที่สำคัญของยุโรป นับตั้งแต่สิ้นสุดสงครามโลกครั้งที่สอง ที่นี่เป็นศูนย์กลางสำคัญสำหรับการเมืองระหว่างประเทศและเป็นที่ตั้งขององค์กรระหว่างประเทศ นักการเมือง นักการทูต และข้าราชการจำนวนมาก จากนั้นนำท่านเดินทาง**ชมแกรนด์เพลส (Grand Place)** คือ จตุรัสกลางกรุงบรัสเซลส์ ประเทศเบลเยียม ล้อมรอบด้วยศาลากลางสไคล์บาโรกอันหรูหราของอดีตกิลด์แห่งบรัสเซลส์ และอาคารขนาดใหญ่อีกสองแห่ง ศาลากลางอันหรูหราของเมือง และอาคารของกษัตริย์สไคล์นีโอโกธิคหรือโรงขนมปัง ซึ่งเป็นที่ตั้งของพิพิธภัณฑ์เมืองบรัสเซลส์ จตุรัสมีขนาด 68 x 110 เมตร และปูด้วยกระเบื้องทั้งหมด



ค่า รับประทานอาหารค่ำ ณ ภัตตาคารจีน

นำท่านเข้าสู่โรงแรมที่พัก **Brussels Marriott Hotel Grand Place ****** หรือเทียบเท่า (คืนที่ 1)



HTC-TG-9D-BELGIUM FRANCE

วันที่สาม นามูร์ - ป้อมปราการแห่งนามูร์ – สวนแห่งแอนน์วัว – ป้อมปราการแห่งดินันท์ - อาณาเขตของถ้ำอัน

เช้า รับประทานอาหารเช้าในโรงแรม

นำท่านเดินทางสู่**เมืองนามูร์ (Namur)** เป็นเมืองและเทศบาลในประเทศเบลเยียม นามูร์เป็นเมืองหลวงของทั้งมณฑลนามูร์และเขตวัลลูน ตั้งอยู่บริเวณจุดบรรจบของแม่น้ำเมซกับแม่น้ำซ็องบวร์ อยู่ทางตะวันออกเฉียงใต้ของกรุงบรัสเซลส์ 63 กิโลเมตร นำท่านเดินทางชม**ป้อมปราการแห่งนามูร์ (Citadelle de Namur)** เดิมเป็นปราสาทของเคานต์แห่งนามูร์ เป็นอดีตปราสาทที่มีป้อมปราการ ซึ่งต่อมาเป็นป้อมปราการที่ตั้งอยู่ในเมืองนามูร์ เป็นเมืองที่ครองเมืองตรงจุดบรรจบกันของแม่น้ำซ็องบวร์และเมืองมิวส์ **โดยเป็นป้อมปราการที่ใหญ่ที่สุดแห่งหนึ่งในยุโรป และมีทางเดินใต้ดินที่กว้างขวาง ทำให้เมืองนี้ได้รับฉายาว่า "เนินปลวกแห่งยุโรป"** ตั้งแต่ซากปราสาทของท่านเคานต์ไปจนถึงป้อมปราการล่าสุดและลานปืนใหญ่ ที่นี่เป็นแหล่งประวัติศาสตร์ที่ยาวนานกว่าพันปี จากนั้นนำท่านเดินทาง**ชมสวนแห่งแอนน์วัว (Les Jardins d'Annevoie)** เป็นสวนสาธารณะของปราสาท Annevoie ใน Annevoie-Rouillon ชุมชน Anhée ในจังหวัด Namur ประเทศเบลเยียม สวนน้ำที่ Annevoie อยู่ลึกเข้าไปในป่าในมุมที่ห่างไกลของ Ardennes ถือเป็นสวนที่มีความสวยงามมากที่สุดแห่งหนึ่งในยุโรป เป็นสวนที่มีเอกลักษณ์แห่งนี้เริ่มในปี 1758 ประกอบด้วยแหล่งน้ำมากกว่า 50 รายการ รวมถึงน้ำพุ น้ำตก และคลองใหญ่ ซึ่งยึดแนวคิดจากสวนที่เขาเคยเห็นระหว่างการเดินทางในอิตาลี ฝรั่งเศส และอังกฤษ



กลางวัน รับประทานอาหารกลางวัน ณ ภัตตาคารท้องถิ่น



HTC-TG-9D-BELGIUM FRANCE

บ่าย

นำท่านเดินทางสู่**ป้อมปราการแห่งดินันท์ (Citadelle de Dinant)** ตั้งอยู่ใน Wallonia และสร้างขึ้นในปี 1818 บนที่ตั้งของป้อมที่ถูกเรือดอน ซึ่งสร้างโดย Vauban บนพื้นที่ของปราสาทเก่าที่สร้างขึ้นในปี 1051 โดยบิชอปแห่ง Liège Théoduin ป้อมปราการแห่งนี้ตั้งอยู่เหนือเมืองคิแนนท์ มองเห็นทิวทัศน์ของเมืองมิวส์ที่ล้อมรอบ การก่อสร้างปราสาทที่มีป้อมปราการครั้งแรกที่ยอดเดียวสร้างขึ้นในปี 1040 การก่อสร้างได้รับคำสั่งจากบิชอปแห่งลีแยฌ นิซาร์ค ตั้งแต่ปี 1080 การก่อสร้างได้เสร็จสิ้นลง ปราสาทได้อนุญาตให้มีการป้องกันเมืองและสะพานที่ทอดข้ามเมืองมิวส์ด้านล่าง จากนั้นนำท่านเดินทางสู่**อาณาจักรของถ้ำฮาน (Domain of the Cave of Han)** เป็นหนึ่งใน**ถ้ำธรรมชาติที่สวยงามและน่าประทับใจที่สุดในโลก** ท่านจะได้เดินทางโดยรถรางอายุร่วมศตวรรษไปยังทางเข้าถ้ำพร้อมกับไกด์ผู้เชี่ยวชาญ ในการตามล่าแม่น้ำที่สาบสูญ คุณจะเดินผ่านแกลเลอรีและห้องโถงอันสวยงามที่ตกแต่งด้วยหินหยกน้ำอันน่าทึ่ง จากโถงโดมขนาดมหึมาไปจนถึงหยกน้ำของโถงฝ่าม่าน ด้วยการสะท้อนอันมหัศจรรย์ในน้ำ ได้เวลานำท่านเดินทางกลับสู่**เมืองบรัสเซล (Brussels)** (ระยะทาง 112 กม. ใช้เวลาเดินทาง 1.40 ชม.)



ค่ำ

รับประทานอาหารค่ำ ณ ภัตตาคารไทย

นำท่านเข้าสู่โรงแรมที่พัก **Brussels Marriott Hotel Grand Place **** หรือเทียบเท่า (คืนที่ 2)**



HTC-TG-9D-BELGIUM FRANCE

วันที่ 1 มอนส์ – กรองปลาชเดอมอนส์ – โบสถ์วิทยาลัยแซงต์วอลทรูด – บ้านแวนโก๊ะ – ปราสาทฮาฟเร – คอร์ทไทร์ – ศาลาว่าการเมืองคอร์ทไทร์ – หอระฆังแห่งคอร์ทไทร์ – หอคอยโบรเอล – ลีล - โรงละครโอเปร่าลีล

เช้า **รับประทานอาหารเช้าในโรงแรม**

นำท่านเดินทางสู่**เมืองมอนส์ (Mons)** (ระยะทาง 65 กม. ใช้เวลาเดินทาง 1.10 ชม.) เป็นเมืองและเทศบาลของวัลโลเนีย และเป็นเมืองหลวงของจังหวัดไฮโนต์ ประเทศเบลเยียม ถูกสร้างขึ้นเป็นเมืองที่มีป้อมปราการโดยเจ้านครบอลลด์วินที่ 4 แห่ง Hainaut ในศตวรรษที่ 12 นำท่านเดินทางสู่**กรองปลาชเดอมอนส์ (Grand Place de Mons)** เป็นจัตุรัสกลางในศูนย์กลางประวัติศาสตร์ของเมืองมอนส์ของเบลเยียม The Grand Place มีขนาดกว้างขวางมากและคล้ายกับ Grand Place แห่งอื่นๆ ใน Flanders ตั้งอยู่ใกล้กับถนนช้อปปิ้งคนเดินและหอระฆัง อิสระให้ท่านได้เก็บภาพและเดินเล่นตามอัธยาศัย นำท่านเดินทาง**เข้าชมโบสถ์วิทยาลัยแซงต์วอลทรูด (Saint Waltrude Collegiate Church)** เป็น โบสถ์นิกายโรมันคาทอลิกในเมืองมอนส์ ตั้งชื่อเพื่อเป็นเกียรติแก่นักบุญวอลทรูด โบสถ์แห่งนี้เป็นตัวอย่างที่โดดเด่นของสถาปัตยกรรมกอทิก และได้รับการคุ้มครองโดยทะเบียนมรดกของวัลโลเนีย จากนั้นนำท่านเดินทาง**เข้าชมบ้านแวนโก๊ะ (Van Gogh House)** เป็นพิพิธภัณฑ์**บ้านประวัติศาสตร์ขนาดเล็กที่ตั้งอยู่ใน Cuesmes ใกล้กับ Mons** เกี่ยวข้องกับศิลปินชาวดัตช์ Vincent van Gogh บ้านหลังนี้เป็นที่รู้จักในท้องถิ่นในชื่อ Maison de Marais (ตัวอักษรหมายถึง 'บ้านหนองน้ำ') จากนั้นนำท่านเดินทาง**เข้าชมปราสาทฮาฟเร (Havre Castle)** เป็นปราสาทที่ถูกทำลายในหมู่บ้านฮาฟเร ในเมืองมอนส์ สร้างขึ้นใหม่และบูรณะหลายครั้งระหว่างศตวรรษที่ 17 ถึง 19 โดยหลายครอบครัว รวมถึงครอบครัว d'Enghien และ de Croël นำท่านเที่ยวชมและเก็บภาพความสวยงามของป้อมปราสาทฮาฟเร



กลางวัน **รับประทานอาหารกลางวัน ณ ภัตตาคารท้องถิ่น**



HTC-TG-9D-BELGIUM FRANCE

บ่าย

นำท่านเดินทางสู่**เมืองคอร์ทไรค์ (Kortrijk)** (ระยะทาง 95 กม. ใช้เวลาเดินทาง 1.10 ชม.) เป็นเมืองและเทศบาลในประเทศเบลเยียมในมณฑลฟลานเดอร์ตะวันตก บนฝั่งแม่น้ำเลอี ในศตวรรษที่ 19-20 เมืองนี้เป็นศูนย์กลางการอุตสาหกรรมการทำผ้าลินินและยังคงเป็นศูนย์กลางสิ่งทอของเบลเยียมที่สำคัญจนถึงปัจจุบัน นำท่าน**แวะถ่ายรูปกับศาลาว่าการเมืองคอร์ทไรค์ (Kortrijk City Hall)** ตั้งอยู่ที่ Grote Markt ของเมือง ระหว่าง Leiestraat และ Rijselsestraat ส่วนหน้าอาคารในสไตล์โกธิคตอนปลายหรือยุคฟื้นฟูศิลปวิทยาตอนต้นประดับด้วยรูปปั้นของแกนตแห่งแพลนเคอร์ส นำท่าน**แวะถ่ายรูปกับหอรระฆังแห่งคอร์ทไรค์ (Belfry of Kortrijk)** เป็นหอรระฆังยุคกลางในศูนย์กลางประวัติศาสตร์ของเมืองคอร์ทริก หอรระฆังซึ่งเดิมเคยเป็นคลังสมบัติและหอจดหมายเหตุของเทศบาล เป็นหนึ่งในสัญลักษณ์ที่โดดเด่นที่สุดของเมือง และทำหน้าที่เป็นเสาสังเกตการณ์สำหรับตรวจจับเพลิงไหม้และอันตรายอื่นๆ **ในปี 1999 หอรระฆังได้รับการขึ้นทะเบียนเป็นมรดกโลกโดยองค์การยูเนสโก** โดยเป็นส่วนหนึ่งของหอรระฆังแห่งเบลเยียมและฝรั่งเศส



นำท่าน**แวะถ่ายรูปกับหอคอยโบรเอล (Broel Tower)** เป็นอนุสรณ์สถานที่ได้รับการขึ้นทะเบียนและเป็น**สถานที่สำคัญในเมืองคอร์ทไรค์** หอคอยเหล่านี้ได้ชื่อว่าเป็นหนึ่งในสัญลักษณ์ที่สำคัญที่สุดของเมืองประวัติศาสตร์แม้ว่าพวกมันจะดูเหมือนกัน แต่หอคอยทั้งสองก็ไม่ได้ถูกสร้างขึ้นในเวลาเดียวกัน หอคอยทางใต้ ชื่อ Speyetooren สร้างขึ้นในปี 1385 เพื่อควบคุมการจราจรบนแม่น้ำ Lys หอคอยแห่งนี้เป็นส่วนหนึ่งของรั้วเสริมของปราสาทยุคกลางแห่งแรกของแกนตแห่งแพลนเคอร์ส สเปนเยน โตรเนน ยังเป็นส่วนหนึ่งของกำแพง



HTC-TG-9D-BELGIUM FRANCE

ศตวรรษที่ 12 ซึ่งถูกทำลายโดยพระเจ้าหลุยส์ที่ 14 ในศตวรรษที่ 17 หอคอยทางเหนือ ชื่อ Ingelborchtoren สร้างขึ้นในปี 1415 และถูกใช้เป็นคลังอาวุธ จากนั้นนำท่านเดินทาง**เมืองลิล (Lille)** (ระยะทาง 33 กม. ใช้เวลาเดินทาง 40 นาที) เป็นเมืองหลักของแคว้น โอคฟร็องส์ และเป็นเมืองบริหารของจังหวัดนอร์ในฝรั่งเศส ตั้งอยู่ทางตอนเหนือของประเทศ ลิลเป็นเมืองเอกของนครลิล (Lille Métropole) ซึ่งเป็นเมืองที่ใหญ่เป็นลำดับสี่ของเมืองมหานคร รองจากปารีส ลียง และมาร์แซย์ ตั้งอยู่บนฝั่งแม่น้ำเดิล ติดกับพรมแดนประเทศเบลเยียม นำท่านเดินทาง**เที่ยวชมย่านเมืองเก่าของเมืองลิล (Lille Old town)** เป็นย่านที่โดดเด่นด้วยศิลปะและสถาปัตยกรรมหลากหลายสีสันหน้าตาตื่นใจ แบบ Flemish ที่แท้จริง เป็นย่านที่บ่งบอกถึงเอกลักษณ์ความเป็น Lille ได้ชัดเจนที่สุด ด้วยอาคารที่ก่อด้วยอิฐสีแดงและถนนที่ปูด้วยหินกรวดเส้นทางอ้อมเป็นสี่เหลี่ยม นำท่านเดินทาง**ชม Place du Général-de-Gaulle** เป็นพื้นที่สาธารณะในเมืองที่ตั้งอยู่ในชุมชนเมืองลิล ภูมิภาค Hauts-de-France เป็นจัตุรัสหลักอันเก่าแก่ของเมือง มีรูปแบบสถานที่โอ้อ่าซึ่งเป็นเรื่องปกติของเมืองต่างๆ ในอดีตเนเธอร์แลนด์ หลังจากการปลดปล่อยเมืองลิลในช่วงสงครามโลกครั้งที่ 2 จัตุรัสแห่งนี้ก็ถูกเปลี่ยนชื่อเพื่อเป็นเกียรติแก่ชาร์ลส เดอ โกล จัตุรัสนี้เป็นที่รู้จักในท้องถิ่นว่า "Grand'Place" หรือที่เรียกกันทั่วไปว่า "Place de la Déesse" จากนั้นนำท่าน**แวะถ่ายรูปกับโรงละครโอเปร่าลิล (Opéra de Lille)** ตั้งอยู่ใจกลางเมืองลิล ใกล้กับแกรนด์ปราชและย่านประวัติศาสตร์ สร้างขึ้นในช่วงทศวรรษปี 1910 ก่อนสงครามโลกครั้งที่ 1 เป็นอาคารสไตล์นีโอคลาสสิกอันงดงามนี้ได้รับการออกแบบโดย Louis-Marie Cordonnier สถาปนิกจากทางตอนเหนือของฝรั่งเศส



ค่ำ **รับประทานอาหารค่ำ ณ ภัตตาคารท้องถิ่น**

นำท่านเข้าสู่โรงแรมที่พัก Little Novotel Lille Centre Grand-Place ** หรือเทียบเท่า**



HTC-TG-9D-BELGIUM FRANCE

วันที่ห้า อารร์าส - แกรนด์เพลส สแควร์ - ฮีโร่ สแควร์ – เหมืองเวลลิงตัน – - อาเมียง - อาสนวิหารแม่พระแห่งอาเมียง- รุอ็อง - จตุรัสโจนออฟอาร์ค - ก็อง

เช้า รับประทานอาหารเช้าในโรงแรม

นำท่านเดินทางสู่**เมืองอารร์าส (Arras)** (ระยะทาง 54 กม. ใช้เวลาเดินทาง 1 ชม.) เป็นจังหวัดของจังหวัดปาส-เดอ-กาเลส์ ซึ่งเป็นส่วนหนึ่งของภูมิภาคโอต์- de-France เป็นศูนย์กลางประวัติศาสตร์ของภูมิภาค Artois ซึ่งมีจัตุรัสกลางเมืองสไตล์บาโรก ตั้งอยู่ทางตอนเหนือของฝรั่งเศส ณ จุดบรรจบของแม่น้ำ Scarpe และ Crinchon นำท่านชม **ศาลาว่าการและหอรอฆัง** ซึ่งได้รับการขึ้นทะเบียนเป็นมรดกโลกโดยองค์การยูเนสโกอีกด้วย นำท่านเดินทางชม**ชมแกรนด์เพลส สแควร์ (Grand Place Square)** แกรนด์เพลสเป็นศูนย์กลางของเมืองอารร์าส มีอาคารสไตล์บาโรกเฟลมิช ตั้งตระหง่านอย่างน่าประทับใจ อาคารหลายหลังในแกรนด์เพลสถูกทำลายในช่วงสงครามโลกครั้งที่ 1 และได้รับการบูรณะใหม่อย่างซื่อสัตย์ให้คงความงดงามดั้งเดิม Grand' Place อยู่ทางตะวันออกเฉียงเหนือของ Place des Héros นอกจากนี้ก็จะมีร้านอาหาร ร้านกาแฟ ร้านบูติกมากมายที่เรียงรายอยู่ตามจัตุรัส อีกด้วย



จากนั้นนำท่านเดินทางชม**ฮีโร่ สแควร์ (Heroes Square)** ซึ่งอยู่ติดกัน เป็นจัตุรัสหลักอีกแห่งของ Arras นำท่านเดินทาง**เข้าชมเหมืองเวลลิงตัน (Wellington Quarry)** เป็นพิพิธภัณฑน์ในเมือง Arras ทางตอนเหนือของฝรั่งเศส ตั้งชื่อตามเหมืองหินใต้ดิน 'เมืองใต้ดิน' นี้ได้รับการตั้งชื่อว่า เวลลิงตัน ตามเมืองหลวงของนิวซีแลนด์ พิพิธภัณฑน์แห่งนี้เปิดให้บริการในเดือนมีนาคม 2551 เพื่อรำลึกถึงทหารที่สร้างอุโมงค์และต่อสู้ในสมรภูมิอารร์าสในปี 1917 คาร์ริแยร์ เวลลิงตัน ครอบคลุมอุโมงค์ความยาวหลายกิโลเมตรที่ถูกขุดไว้ใต้เมืองในช่วง



HTC-TG-9D-BELGIUM FRANCE

สงครามโลกครั้งที่ 1 และเชื่อมต่อกับอุโมงค์และเหมืองหินในยุคกลางและโรมัน การรุกรานของอังกฤษในแนวรบด้านตะวันตก การรบทำให้เกิดการโจมตีแนวป้องกันของเยอรมันระหว่างวันที่ 9 เมษายนถึง 16 พฤษภาคม ส่งผลให้เกิดทางตันในที่สุด อุโมงค์ถูกขุดในเดือนมีนาคม หลังจากการมาถึงของกองทัพอังกฤษในภาคนี้โดยบริษัทวิศวกรอุโมงค์แห่งแผนกนิวซีแลนด์ ซึ่งมีน้ำประปาและไฟฟ้า รวมทั้งที่อยู่อาศัยของทหารและโรงพยาบาลขนาดใหญ่ จากนั้นนำท่านเดินทางสู่เมืองอาเมียง (Amiens) (ระยะทาง 62 กม. ใช้เวลาเดินทาง 1.10 ชม.) เมืองหลวงของแคว้นซอมน์ แคว้น โอตส์-เดอ-ฟรองซ์ เมืองหลักและเมืองหลวงเก่าของปีการ์ดี ทางตอนเหนือของฝรั่งเศส และตั้งอยู่ทางเหนือของฝรั่งเศส ราว 120 กม. ในหุบเขาแม่น้ำซอมน์ ทางตอนเหนือของปารีส

กลางวัน รับประทานอาหารกลางวัน ณ ภัตตาคารท้องถิ่น

นำท่านเดินทางชมอาสนวิหารแม่พระแห่งอาเมียง (Cathédrale Notre-Dame d'Amiens) เป็นอาสนวิหารที่สูงที่สุดในฝรั่งเศส มีฐานะเป็นอาสนวิหารประจำมุขมณฑลอาเมียง มีเนื้อที่ภายในกว้างใหญ่ถึง 200,000 ตารางเมตร หลังคาโค้งกอธิคสูง 42.30 เมตร ซึ่งเป็นหลังคาแบบกอธิคที่สูงที่สุดในฝรั่งเศส ตัวอาสนวิหารตั้งอยู่ที่เมืองอาเมียงซึ่งเป็นเมืองสำคัญของแคว้น โอตส์-เดอ-ฟรองซ์ในหุบเขาซอม ด้านหน้าโบสถ์สร้างครั้งเดียวเสร็จระหว่างปี ค.ศ. 1220 ถึง ค.ศ. 1236 ลักษณะจึงกลมกลืนเป็นอันหนึ่งอันเดียวกัน ตอนล่างสุดของด้านหน้าโบสถ์เป็นประตูเว้าลึกใหญ่สามประตู เหนือระดับประตูขึ้นไปชั้นหนึ่งเป็นหินสลักขนาดใหญ่กว่าองค์จริงของพระเจ้าแผ่นดิน 22 พระองค์เรียงเป็นแนวตลอดด้านหน้าอาสนวิหารภายใต้หน้าต่างถูกลาบ สองข้างด้านหน้าประกบด้วยหอใหญ่สองหอ หอด้านใต้ หอทางทิศเหนือ จากนั้นนำท่านเดินทางสู่รูอ็อง (Rouen) (ระยะทาง 121 กม. ใช้เวลาเดินทาง 1.30 ชม.) ตั้งอยู่บนฝั่งแม่น้ำแซน เป็นอดีตเมืองหลวงของนอร์ม็องดี ทางตอนเหนือของฝรั่งเศส ในปัจจุบันเป็นเมืองหลวงของแคว้น โอต-นอร์ม็องดี (นอร์ม็องดีบน) เดิมรูอ็องเป็นเมืองที่ใหญ่ที่สุดและมั่งคั่งที่สุดของยุคกลาง ที่เป็นที่ตั้งของสำนักงานที่รับผิดชอบในการเก็บภาษีของนอร์ม็องดีในยุคกลาง และเป็นเมืองหลวงของราชวงศ์แองโกล-นอร์มันที่ปกครองทั้งอังกฤษและบริเวณส่วนใหญ่ของฝรั่งเศสระหว่างคริสต์ศตวรรษที่ 11 ถึง 15 และรูอ็องเป็นเมืองที่โจนออฟอาร์คถูกเผาทั้งเป็นในปี ค.ศ. 1431 นำท่านเดินทางชมจัตุรัสโจนออฟอาร์ค (Joan of Arc Square) เป็นสถานที่ในยุคกลางเกือบ 600 ปีที่แล้ว โจนออฟอาร์คถูกลากไปกลางจัตุรัสสาธารณะแห่งนี้ และเผาที่เสาหลัก ต่อหน้าฝูงชนที่กรีดร้อง นำท่านเดินทางชมมหาวิหารรูอ็อง (Rouen Cathedral) เป็นโบสถ์คาทอลิกในเมืองรูอ็อง นอร์ม็องดี ประเทศฝรั่งเศส เป็นที่มองเห็นของอาร์ชบิชอปแห่งรูอ็อง เจ้าคณะแห่งนอร์ม็องดี[4] มีชื่อเสียงจากหอคอย 3 หลัง แต่ละหลังมีสไตล์ที่แตกต่างกัน อาสนวิหารแห่งนี้สร้างขึ้นและสร้างขึ้นใหม่โดยใช้เวลากว่า 800 ปี โดยมีลักษณะเด่นตั้งแต่สถาปัตยกรรมกอธิคตอนต้น ไปจนถึงสถาปัตยกรรมลัตินสาคิสและเรอเนซองส์ตอนปลาย นอกจากนี้ ยังมีสถานที่ในประวัติศาสตร์ศิลปะโดยเป็นเรื่องของซุคคาพวาดอิมเพรสชันนิสต์โดยโกลด์ โมเนต์ และในประวัติศาสตร์สถาปัตยกรรมตั้งแต่ปี พ.ศ. 2419 ถึง พ.ศ. 2423 อาคารนี้เป็นอาคารที่สูงที่สุดในโลก นำท่านแวะถ่ายรูปกับนาฬิกาใหญ่ (Gros Horloge) นาฬิกาได้รับการติดตั้งไว้ในซุ้มประตูยุคเรอเนซองส์ที่ข้ามถนน Rue du Gros-



HTC-TG-9D-BELGIUM FRANCE

Horloge กลไกนี้เป็นหนึ่งในกลไกที่เก่าแก่ที่สุดในฝรั่งเศส เดิมทีนาฬิกาถูกสร้างขึ้นโดยไม่มีหน้าปัด โดยการหมุนเข็มชั่วโมงหนึ่งครั้งหมายถึงยี่สิบสี่ชั่วโมง กลไกนี้หล่อด้วยเหล็กดัด และมีขนาดประมาณสองเท่าของนาฬิกาของมหาวิทยาลัย จากนั้นนำท่านเดินทางสู่**เมืองก็อง (Caen)** (ระยะทาง 127 กม. ใช้เวลาเดินทาง 1.30 ชม.) เป็นเมืองหลักของจังหวัดกาลวาโดส ในแคว้นนอร์ม็องดี เป็นเมืองสำคัญทางประวัติศาสตร์ที่มีสิ่งก่อสร้างสำคัญ ๆ รวมทั้งสิ่งก่อสร้างที่สร้างในสมัยของวิลเลียมแห่งนอร์ม็องดี และเป็นจุดสำคัญจุดหนึ่งของยุทธการที่นอร์ม็องดีในปี ค.ศ. 1944 ที่ทำลายตัวเมืองไปเสียเป็นอันมาก



ค่ำ **รับประทานอาหารค่ำ ณ ภัตตาคารท้องถิ่น**

นำท่านเข้าสู่โรงแรมที่พัก Hôtel Mercure Caen Centre Port de Plaisance ** หรือเทียบเท่า**

วันที่หก **ก็อง – ปราสาทก็อง - อารามแซ็ง-เอเตียนแห่งก็อง - มงต์-แซ็ง-มิเชล - อารามมงต์-แซ็ง-มิเชล**

เช้า **รับประทานอาหารเช้าในโรงแรม**
นำท่านเดินทาง**เข้าชมปราสาทก็อง (Caen Castle)** เป็นปราสาทในเมืองก็องนอร์มันในเขต Calvados (นอร์ม็องดี) ได้รับการจัดให้เป็นอนุสาวรีย์ประวัติศาสตร์อย่างเป็นทางการมาตั้งแต่ปี 1997 วิลเลียมผู้พิชิตสร้างปราสาทแห่งนี้ในปี 1060 และกลายเป็นที่โปรดปรานในหมู่ผู้กษัตริย์นอร์ม็องดีและกษัตริย์อังกฤษ ซึ่งทำให้ปราสาทแห่งนี้กลายเป็นฐานที่มั่นในยุคกลางที่ใหญ่ที่สุดแห่งหนึ่งในยุโรป เป็นที่ตั้งของพิพิธภัณฑน์ Normandy และพิพิธภัณฑน์วีจิตรศิลป์ ตั้งแต่ปี 2023 เป็นต้นมา นำท่านเดินทาง**เข้าชมอับบาย-ไอซ์-ซอมส์ (Abbaye Aux**



HTC-TG-9D-BELGIUM FRANCE

Hommes) หรือ หรืออารามแซ็ง-เอเดียนแห่งก็อง ซึ่งก่อตั้ง โดยวิลเลียมแห่งนอร์ม็องดีผู้พิชิตในอนาคต ประมาณปี 1060 โบสถ์เก่าแก่ของแซงต์-เอเดียนกลายเป็นโบสถ์ประจำเขตหลังการปฏิวัติ อาคารคอนแวนต์ที่ เปลี่ยนเป็น โรงเรียนมัธยมปลายในศตวรรษที่ 19 เป็นที่ตั้งของศาลากลางมาตั้งแต่ปี 1960 สำนักสงฆ์แห่งนี้มี สถาปัตยกรรมที่สวยงามมากซึ่งสร้างขึ้นระหว่างศตวรรษที่ 11 ถึง 18 และผลกระทบของโบสถ์แซงต์เอเดียน เดอ ก็องก็มีความสำคัญต่อประวัติศาสตร์ศิลปะ ในนอร์ม็องดีและอังกฤษ



จากนั้นนำท่านเดินทางสู่เมืองมง-แซ็ง-มิเชล (Mont-Saint Michel) (ระยะทาง 122 กม. ใช้เวลาเดินทาง 1.25 ชม.) เป็นวิหารที่ตั้งอยู่บนเกาะโคคเด็ยวกลางทะเลชายฝั่งตะวันตก บริเวณจังหวัดม็องซ์ แคว้นนอร์ม็องดี ประเทศฝรั่งเศส ได้รับประกาศจากยูเนสโกให้เป็นแหล่งมรดกโลกเมื่อปี พ.ศ. 2522 ภายใต้ชื่อ มง-แซ็ง-มิเชล และอ่าว เกาะนี้อยู่ห่างจากชายฝั่งตะวันตกเฉียงเหนือของฝรั่งเศสประมาณ 1 กม. ในปีหนึ่งจะมีนักท่องเที่ยวไป เยี่ยมเยือนมง-แซ็ง-มิเชลกว่า 3 ล้าน 2 แสนคน ซึ่งทำให้ที่นี่เป็นสถานที่ท่องเที่ยวยอดนิยมอันดับที่ 3 ของ ประเทศฝรั่งเศส รองลงมาจากหอไอเฟลและพระราชวังแวร์ซาย ตัวเกาะอันเป็นที่ตั้งของวิหารนั้นเป็น หินแกรนิต โดยมีเส้นรอบวงเกาะประมาณ 960 เมตร และสูง 92 เมตร แล้วถ้าบวกกับความสูงของตัววิหารนั้น แล้วก็จะมีความสูงถึง 155 เมตร ถือเป็นปรากฏการณ์ธรรมชาติตั้งแต่สมัยยุคกลาง โดยตั้งชื่อตามวิหารที่ตั้ง ตระหง่านอยู่บนยอดเขา

กลางวัน รับประทานอาหารกลางวัน ณ ภัตตาคารท้องถิ่น



HTC-TG-9D-BELGIUM FRANCE

บ่าย นำท่านเดินทาง**เข้าชมอารามมงต์-แซ็ง-มีแชล (Mont-Saint-Michel Abbey)** เป็นอารามที่ตั้งอยู่ในเมืองและเกาะมงต์-แซ็ง-มีแชล ในนอร์ม็องดี ในเขตแคว้นม็องซ์ สำนักสงฆ์เป็นส่วนสำคัญขององค์ประกอบโครงสร้างของเมืองที่สังคัมศักดิ์นาสร้างขึ้น ด้านบนมีพระเจ้า สำนักสงฆ์ และอาราม ด้านล่างคือห้องโถงใหญ่ ต่อมาเป็นห้องเก็บของและที่อยู่อาศัย และด้านล่าง (นอกกำแพง) เป็นที่อยู่อาศัยของชาวประมงและเกษตรกร อารามแห่งนี้ได้รับการคุ้มครองให้เป็นอนุสรณ์สถานทางประวัติศาสตร์ของฝรั่งเศสมาตั้งแต่ปี 1862



ค่ำ รับประทานอาหารค่ำ ณ ภัตตาคารจีน

นำท่านเข้าสู่โรงแรมที่พัก **Hôtel Mercure Mont Saint-Michel ****** หรือเทียบเท่า

วันที่เจ็ด มาเยน – อาลีองซง - ปารีส

เช้า รับประทานอาหารเช้าในโรงแรม

นำท่านเดินทางสู่**เมืองมาเยน (Mayenne)** (ระยะทาง 93 กม. ใช้เวลาเดินทาง 1.30 ชม.) เป็นชุมชนในเขต Mayenne ทางตะวันตกเฉียงเหนือของฝรั่งเศส ตั้งอยู่ริมแม่น้ำ Mayenne นำท่าน**แวะถ่ายรูปกับปราสาทมาเยน (Château de Mayenne)** เป็นอดีตที่อยู่อาศัยของชาวการอแล็งฌียงตั้งแต่ศตวรรษที่ 10 สร้างขึ้นในรัชสมัยของพระเจ้าชาร์ลส์เดอะซิมเปิล และได้รับการปรับปรุงใหม่หลายครั้ง ได้รับการพัฒนาขึ้นใหม่หลายครั้งในช่วงยุคกลาง เมื่อสูญเสียบทบาทในการเป็นที่พักอาศัยของระบบศักดินา ที่นี่จึงกลายเป็นปราสาททหารรักษาการณ์ตั้งแต่ศตวรรษที่ 14 ก่อนที่จะถูกเปลี่ยนเป็นเรือนจำในศตวรรษที่ 18 ในที่สุดปราสาทก็ถูกซื้อโดยเมือง



HTC-TG-9D-BELGIUM FRANCE

Mayenne ในปี 1936 จากนั้นนำท่านเดินทาง**เข้าชมชาโต เดอ แซงต์-ซูซาน (Château de Sainte Suzanne)** เป็นปราสาทที่มีป้อมปราการที่สร้างขึ้นตั้งแต่ศตวรรษที่ 11 ตั้งอยู่ใน Sainte-Suzanne ในจังหวัด Mayenne ของฝรั่งเศส เจริญเติบโตของปราสาทก็เหมือนกับเมืองในยุคกลางที่ได้รับการจัดให้เป็นอนุสรณ์สถานทางประวัติศาสตร์มาตั้งแต่ปี 1862 นำท่านเดินทางสู่**เมืองอาล็องซอง (Alençon)** (ระยะทาง 59 กม. ใช้เวลาเดินทาง 1.10 ชม.) เป็นชุมชนในนอร์ม็องดี ประเทศฝรั่งเศส และเป็นเมืองหลวงของแคว้นออร์น อยู่ห่างจากปารีสไปทางตะวันตก 173 กม.



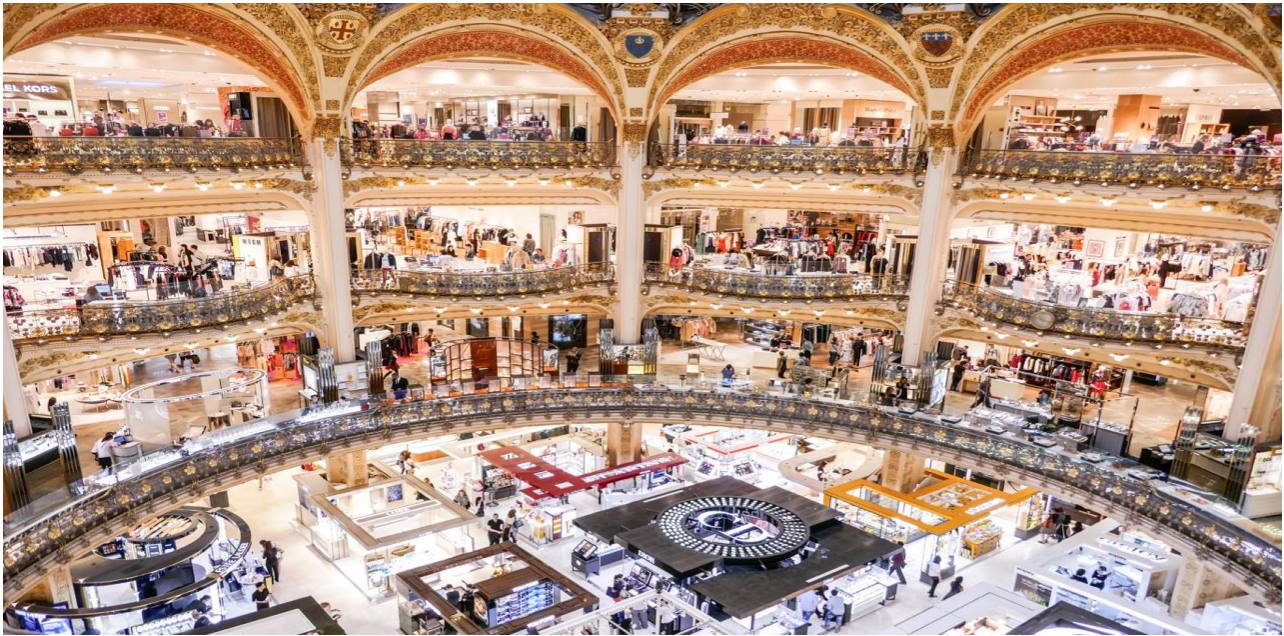
กลางวัน **รับประทานอาหารกลางวัน ณ ภัตตาคารท้องถิ่น**

บ่าย นำท่านเดินทางสู่**เมืองปารีส (Paris)** (ระยะทาง 252 กม. ใช้เวลาเดินทาง 2.50 ชม.) ป็นเมืองหลวงและเมืองใหญ่ที่สุดของฝรั่งเศส ตั้งอยู่บนแม่น้ำแซน บริเวณตอนเหนือของประเทศ อยู่ตรงใจกลางแคว้นอิล-เดอ-ฟร็องส์ กรุงปารีสเป็นหนึ่งใน 4 นครสำคัญของโลกร่วมกับลอนดอน, โตเกียว และ นิวยอร์ก ปารีสเป็นเมืองที่มีค่าครองชีพสูงเป็นอันดับ 9 ของโลก กรุงปารีสยังเป็นหนึ่งในศูนย์กลางทางการคมนาคมของทวีปยุโรป และการขนส่งทางอากาศที่สำคัญซึ่งมีท่าอากาศยานนานาชาติสองแห่งให้บริการได้แก่ ท่าอากาศยานนานาชาติปารีส-ชาร์ล เดอ โกล เป็นท่าอากาศยานที่พลุกพล่านมากเป็นอันดับสามในยุโรป รุงปารีสมีชื่อเสียงในด้านสถาปัตยกรรม และเป็นที่ตั้งของพิพิธภัณฑ์สำคัญ ได้แก่ พิพิธภัณฑ์ลูฟวร์ รองรับนักท่องเที่ยวมากถึง 8.9 ล้านคนใน ค.ศ. 2023 ถือเป็นพิพิธภัณฑ์ทางศิลปะที่มีผู้เยี่ยมชมมากที่สุดในโลก นำท่านเดินทางสู่**ห้างเก็ลเลอร์รี่**



HTC-TG-9D-BELGIUM FRANCE

ลาฟาแยตต์ (Galleries Lafayette) ห้างสรรพสินค้าขนาดใหญ่อายุนับร้อยปีที่มีโดมแก้ว โครงเหล็กสไตลอาร์ตดูโวและมีระเบียงรายล้อม ห้าง Lafayette เริ่มต้นในปี 1893 โดยสองลูกพี่ลูกน้องจากแคว้นอาลซัส ในตอนนั้นเป็นเพียงร้านขายเสื้อผ้าเล็กๆที่มีพื้นที่เพียง 70 ตารางเมตร ตั้งอยู่หัวมุมถนน Lafayette ใกล้กับ Palais Garnier Opera House ผู้การขยายเป็นห้างสรรพสินค้าระดับไฮเอนด์พื้นที่กว่า 5 แสนตารางเมตร ที่รวมสินค้าแบรนด์ดังมากกว่า 3,500 ร้านที่จำหน่ายสินค้าแบรนด์ดังจากทั่วโลก อาทิ Balenciaga, Ralph Lauren , Swarovski ฯลฯ Galleries Lafayette คือห้างสรรพสินค้าสุดหรูที่ดีที่สุดในปี 2565 ที่เต็มไปด้วยสถาปัตยกรรมสุดคลาสสิก และถือเป็นแลนด์มาร์คสำคัญแห่งปารีส อิสระให้ท่านได้เลือกซื้อสินค้าและของฝากได้ตามอัธยาศัย



ค่า **รับประทานอาหารค่า ณ ภัตตาคารจีน**

นำท่านเข้าสู่โรงแรมที่พัก Mercure Paris Opéra Garnier Hôtel & Spa ** หรือเทียบเท่า**

วันที่เปิด **ปารีส**

เช้า **รับประทานอาหารเช้าในโรงแรม**

10.00 น. นำท่านเดินทางสู่สนามบินปารีส-ชาร์ล เดอ โกล (CDG) เพื่อเช็คอิน

13.40 น. ออกเดินทางสู่**กรุงเทพมหานคร** โดยสายการบิน**ไทย เที่ยวบินที่ TG 391** (ใช้เวลาเดินทางประมาณ 11.15 ชม.)
สายการบินบริการ**อาหารค่ำ และ อาหารเช้า**ระหว่างเที่ยวบิน

วันที่แก่ **กรุงเทพมหานคร**

05.55 น. เดินทางถึงกรุงเทพมหานครโดยสวัสดิภาพ (Bon Voyage)



9 วัน 6 คืน อันซีน ฝรั่งเศส เบลเยียม

ราคาทัวร์ 119,900 บาท : 10 – 18 เม.ย. 68 / 11 – 19 เม.ย. 68 (บินเข้า BRU//บินออก CDG)
24 เม.ย. – 2 พ.ค. 68 / 1 – 9 พ.ค. 68 (บินเข้า CDG//บินออก BRU)

อัตราค่าบริการ	เม.ย. - พ.ค. 2568
ผู้ใหญ่พัก 2 ท่านต่อห้อง หรือ เด็กอายุมากกว่า 11 ปีบริบูรณ์ พักกับผู้ใหญ่ 1 ท่าน หรือ พัก 3 ท่านต่อห้อง ราคาท่านละ	119,900
พักเดี่ยวเพิ่มท่านละ	17,000
เด็กอายุ 2-11 ปี พักกับผู้ใหญ่ 2 ท่าน เสริมเตียง	115,900
ชั้นธุรกิจเพิ่มเงินจากราคาทัวร์ (TG) เริ่มต้นที่ท่านละ (ราคาสามารถยืนยันได้ก็ต่อเมื่อนั่งconfirm เท่านั้น)	100,000 – 170,000
ไม่เอาตัวเครื่องบินหักคืน (BKK-CDG // BRU-BKK)	34,000

****ราคาอาจมีการปรับขึ้น – ลง ตามราคาน้ำมันที่ปรับขึ้นลง และจะปรับตามความเป็นจริงที่สายการบินประกาศปรับ และที่มีเอกสารยืนยันเท่านั้น (คิด ณ วันที่ 22/1/2025) ****

ข้อเสนอแนะและแจ้งเพื่อทราบ

- สำหรับห้องพักแบบ 3 เตียง กรุณาแจ้งล่วงหน้าเพื่อตรวจสอบกับทางโรงแรม มีบริการเฉพาะบางโรงแรมเท่านั้น กรณีเดินทางเป็นผู้ใหญ่ 3 ท่าน แนะนำให้ท่าน เปิดห้องพัก เป็น 2 ห้องจะสะดวกกับท่านมากกว่า
- กรณีเดินทางเป็นทัวร์กรุ๊ป หากออกตัวแล้ว ไม่สามารถขอคืนเงินได้ และไม่สามารถเปลี่ยนวันเดินทางได้
- กระเป๋าเดินทางเพื่อโหลดท่านละ 1 ใบ **น้ำหนักไม่เกิน 20 กก.**, กระเป๋าถือขึ้นเครื่อง **น้ำหนักไม่เกิน 7 กก.**

โปรแกรมท่องเที่ยว (ตามที่ระบุไว้ในรายการ) อัตรานี้รวมถึง

- ตั๋วเครื่องบินไป-กลับชั้นนักท่องเที่ยวโดยสายการบินไทย (กระเป๋าเดินทาง 1 ใบ น้ำหนัก ไม่เกิน 20 กก./ท่าน)
- ค่าภาษีสนามบิน, ค่าภาษีน้ำมัน, ค่าประกันภัยทางอากาศ
- ค่าประกันภัยการเดินทางอุบัติเหตุวงเงิน 1,500,000 บาท และ ค่ารักษาพยาบาลในต่างประเทศวงเงิน 2,000,000 บาท ค่ารักษาพยาบาลหลังกลับจากต่างประเทศภายใน 21 วัน วงเงิน 40,000 บาท
- ค่าภาษีในทุกประเทศ (ประเทศตามระบุในโปรแกรมทัวร์)
- ค่าที่พักตลอดการเดินทาง (พักห้องคู่)
- ค่าอาหารทุกมื้อตามระบุ, ค่าพาหนะ หรือรถรับ-ส่ง ระหว่างนำเที่ยว, ค่าเข้าชมสถานที่
- เจ้าหน้าที่ (ไกด์ไทย) คอยอำนวยความสะดวกตลอดการเดินทาง และทิปต่างๆ
- ค่าภาษีมูลค่าเพิ่ม 7% และภาษีหัก ณ ที่จ่าย 3% (คิดจากราคาทัวร์)



HTC-TG-9D-BELGIUM FRANCE

อัตรานี้ไม่รวมถึง

- ค่าเจ้าหน้าที่ยกกระเป๋า ท่านต้องดูแลกระเป๋าด้วยตัวท่านเองเพื่อป้องกันการสูญหาย
- ค่าวีซ่าเชงเก้นท่านละ 5,000 บาท (เรียกเก็บจากอินวอยซ์)
- ค่าใช้จ่ายส่วนตัว อาทิ ค่าช้อปปิ้ง ค่าโทรศัพท์-แฟกซ์ และค่าใช้จ่ายอื่นๆที่ไม่ได้ระบุในรายการ

การชำระเงิน งวดที่ 1 : สำรองที่นั่งจ่าย **50,000 บาท/ท่าน**
 งวดที่ 2 : ชำระส่วนที่เหลือ 45 วันล่วงหน้าก่อนออกเดินทาง

กรณียกเลิก

- แจ้งยกเลิกเดินทาง 30 วันล่วงหน้าก่อนการเดินทาง หักค่าใช้จ่ายที่เกิดขึ้นจริง เช่นมัดจำตั๋วเครื่องบิน, วีซ่าและค่าดำเนินการ (ถ้ามี), ค่าโรงแรม, ค่าตั๋วเครื่องบิน โดยจะมีรายละเอียดแสดงให้แก่ลูกค้าได้รับทราบ (หมายเหตุ: ช่วง Peak season สายการบินให้มัดจำล่วงหน้า 2-3 เดือน ก่อนการเดินทาง)
- แจ้งยกเลิกเดินทาง 15-29 วันก่อนการเดินทาง หักค่าทัวร์ 50% + ค่าใช้จ่ายที่เกิดขึ้นจริง
- แจ้งยกเลิกเดินทาง 0-14 วันก่อนการเดินทาง ชดค่าทัวร์ 100%
- ผู้เดินทางที่ไม่สามารถเข้า-ออกเมืองได้ เนื่องจากการขึ้นเอกสารปลอม หักค่าใช้จ่าย 100%

*****หากมีการยกเลิกการจองทัวร์ หลังได้ทำการยื่นวีซ่าเรียบร้อยแล้ว บริษัทขอสงวนสิทธิ์ในการนำเล่มพาสปอร์ตไปยกเลิกวีซ่าในทุกกรณี ไม่ว่าค่าใช้จ่ายในการยื่นวีซ่าจะรวมหรือแยกจากรายการทัวร์ก็ตาม*****

กรณีเดินทางโดยลูกค้าจัดการตั๋วเครื่องบินเอง (Land Only)

*ในกรณีลูกค้าดำเนินการเรื่องตั๋วเครื่องบินเองและมาเที่ยวร่วมกับคณะ (Join Tour) ลูกค้าต้องดำเนินการมาพบคณะทัวร์ด้วยตัวเอง และต้องรับผิดชอบค่าใช้จ่ายในการมาพบคณะใหญ่ด้วยตัวเอง รวมถึงหากกรณีเที่ยวบินของคณะใหญ่เกิดความล่าช้าหรือยกเลิกเที่ยวบินอันด้วยสาเหตุใดๆก็ตาม

หมายเหตุ :

- บริษัทฯ ขอสงวนสิทธิ์ในการยกเลิกการเดินทาง **ในกรณีที่มิผู้เดินทาง ต่ำกว่า 15 ท่าน** โดยจะแจ้งให้ผู้เดินทางทราบล่วงหน้าอย่างน้อย 30 วันก่อนการเดินทาง
- บริษัทฯขอสงวนสิทธิ์ในการเปลี่ยนแปลงการพาเข้าชมสถานที่ท่องเที่ยวใดๆที่ปิดทำการ โดยจะจัดหาสถานที่ท่องเที่ยวอื่นเพื่อทดแทนเป็นลำดับแรก หรือคืนค่าเข้าชมแก่คณะผู้เดินทางแทน
- บริษัทฯ ขอสงวนสิทธิ์ในการเปลี่ยนแปลงรายการท่องเที่ยว กรณีที่เกิดเหตุจำเป็นสุดวิสัย อาทิ การล่าช้าของสายการบิน การนัดหยุดงาน การประท้วง ภัยธรรมชาติ การก่อกบฏ อุบัติเหตุ ปัญหาการจราจร ปัญหาการเสรีฟ้ซ่าของร้านอาหาร หรือ เหตุใดๆที่อยู่เหนือการควบคุมของบริษัท ฯลฯ ทั้งนี้จะคำนึงและรักษาผลประโยชน์ของผู้เดินทางไว้ให้ได้มากที่สุด และหากหัวหน้าทัวร์ไม่ได้ดำเนินการทำทัวร์ตามโปรแกรม ท่านต้องแย้งและเรียกร้องสิทธิ์ในรายการนั้น หากท่านไม่มีการแย้งใดๆ ถือว่าท่านยอมรับการทำทัวร์ดังกล่าว



HTC-TG-9D-BELGIUM FRANCE

- เนื่องจากการท่องเที่ยวนี้เป็นการชำระแบบเหมาจ่ายกับบริษัทตัวแทนในต่างประเทศ ท่านไม่สามารถที่จะเรียกเรื่องเงินคืน ในกรณีที่ท่านปฏิเสธหรือสละสิทธิ์ ในการใช้บริการที่ทางทัวร์จัดให้ ยกเว้นท่านได้ทำการตกลง หรือ แจ้งให้ทราบก่อนเดินทาง
- บริษัทฯ จะไม่รับผิดชอบค่าใช้จ่ายที่เกิดขึ้น หากท่านถูกปฏิเสธการตรวจคนเข้าเมือง และจะไม่คืนเงินค่าทัวร์ที่ท่านชำระมาแล้ว หากท่านถูกปฏิเสธการเข้าเมือง เนื่องจากการกระทำที่ส่อไปในทางผิดกฎหมาย หรือการหลบหนีเข้าเมือง
- ในกรณีที่ท่านจะใช้หนังสือเดินทางราชการ (เล่มสีน้ำเงิน) เดินทางกับคณะ บริษัทฯ สงวนสิทธิ์ที่จะไม่รับผิดชอบ หากท่านถูกปฏิเสธการเข้าหรือออกนอกประเทศใดประเทศหนึ่ง เพราะโดยปกตินักท่องเที่ยวใช้หนังสือเดินทางบุคคลธรรมดา เล่มสีเหลือง
- เมื่อท่านจองทัวร์และชำระมัดจำแล้ว หมายถึงท่านยอมรับในข้อความและเงื่อนไขที่บริษัทฯ แจ้งแล้วข้างต้น

ตัวเครื่องบิน

- การจัดที่นั่งบนเครื่องบินของสายการบิน ขณะนี้สายการบินมีการเรียกเก็บค่าธรรมเนียมการจัดที่นั่ง (Assign seat) ทุกที่นั่ง สนวนราคา 2,000 – 4,000 บาทต่อเที่ยวบิน หากท่านไม่ต้องการเสียค่าใช้จ่ายตรงนี้ ต้องทำการขอที่นั่ง ณ เคาน์เตอร์เชเคอินที่สนามบินเท่านั้น แต่หากท่านต้องการจัดที่นั่งและชำระค่าใช้จ่ายตรงนี้ สามารถแจ้งกับทางบริษัทฯ หลังทำการออกตัวเครื่องบินแบบหมู่คณะไปแล้วเท่านั้น
- ในการเดินทางเป็นหมู่คณะผู้โดยสารจะต้องเดินทางไป-กลับ หากท่านต้องการเลื่อนวันเดินทางกลับ ท่านจะต้องชำระค่าใช้จ่ายส่วนต่างที่สายการบินเรียกเก็บโดยสายการบิน เป็นผู้กำหนด ซึ่งทางบริษัทฯ ไม่สามารถเข้าไปแทรกแซงได้ และในกรณีที่ยกเลิกการเดินทาง ถ้าทางบริษัทได้ออกตัวเครื่องบินไปแล้ว ผู้เดินทางต้องรอ Refund ตามระบบของสายการบินเท่านั้น (ในกรณีที่ตัวเครื่องบินสามารถทำการ Refund ได้เท่านั้น)
- ท่านที่จะออกตัวเครื่องบินภายในประเทศ เช่น เชียงใหม่ ภูเก็ต หาดใหญ่ ฯลฯ โปรดแจ้งฝ่ายขายก่อนเพื่อขอคำยืนยันว่าทัวร์นั้นๆ ยืนยันการเดินทางแน่นอน หากท่านออกตัวภายในประเทศโดยไม่ได้รับการยืนยันจากพนักงาน แล้วทัวร์นั้นๆ ยกเลิก บริษัทฯ ไม่สามารถรับผิดชอบค่าใช้จ่ายใดๆ ที่เกี่ยวข้องกับตัวเครื่องบินภายในประเทศได้
- เมื่อท่านจองทัวร์และชำระมัดจำแล้ว หมายถึงท่านยอมรับในข้อความและเงื่อนไขที่บริษัทฯ แจ้งแล้วข้างต้น

โรงแรมและห้อง

- ห้องพักในโรงแรมเป็นแบบห้องพักรู (TWN/DBL) ในกรณีที่ท่านมีความประสงค์จะพักแบบ 3 ท่าน / 3 เตียง (TRIPLE ROOM) ขึ้นอยู่กับข้อกำหนดของห้องพักและรูปแบบของห้องพักของแต่ละ โรงแรม ซึ่งมักมีความแตกต่างกัน ซึ่งอาจจะทำให้ท่านไม่ได้ห้องพักติดกันตามที่ต้องการ หรือ อาจไม่สามารถจัดห้องที่พักรูปแบบ 3 เตียงได้
- โรงแรมหลายแห่งในยุโรป จะไม่มีเครื่องปรับอากาศเนื่องจากอยู่ในแถบที่มีอุณหภูมิต่ำ เครื่องปรับอากาศที่มีจะให้บริการในช่วงฤดูร้อนเท่านั้น
- ในกรณีที่มีการจัดประชุมนานาชาติ (TRADE FAIR) เป็นผลให้ค่าโรงแรมสูงขึ้น 3-4 เท่าตัว บริษัทฯ ขอสงวนสิทธิ์ในการปรับเปลี่ยนหรือย้ายเมืองเพื่อให้เกิดความเหมาะสม



HTC-TG-9D-BELGIUM FRANCE

กระเป๋าเล็กถือติดตัวขึ้นเครื่องบิน

- กรมฯ อนุญาตให้นำของมีคม ทุกชนิด ใส่ในกระเป๋าใบเล็กที่จะถือขึ้นเครื่องบิน เช่น มีดพับ กรรไกรตัดเล็บทุกขนาด ตะไบเล็บ เป็นต้น **กรุณาใส่ในกระเป๋าเดินทางใบใหญ่**ห้ามนำติดตัวขึ้นบนเครื่องบิน โดยเด็ดขาด
- วัตถุที่เป็นลักษณะของเหลว อาทิ ครีม โลชั่น น้ำหอม ยาสีฟัน เจล สเปรย์ และเหล้า เป็นต้น จะถูกทำการตรวจอย่างละเอียดอีกครั้ง โดยจะอนุญาตให้ถือขึ้นเครื่องได้ไม่เกิน 10 ชิ้น ในบรรจุภัณฑ์ละไม่เกิน 100 ml. แล้วใส่รวมเป็นที่เดียวกันในถุงใสพร้อมที่จะสำแดงต่อเจ้าหน้าที่รักษาความปลอดภัยตามมาตรการองค์การการบินพลเรือนระหว่างประเทศ (ICAO)
- หากท่านซื้อสินค้าปลอดภาษีจากสนามบิน จะต้องปิดผนึกถุงโดยระบุ วันเดินทาง เที่ยวบิน เที่ยวบิน จึงสามารถนำขึ้นเครื่องได้ และห้ามมีร่องรอยการเปิดปากถุง โดยเด็ดขาด

สัมภาระและค่าพนักงานยกสัมภาระ

- สำหรับน้ำหนักของสัมภาระที่ทางสายการบินอนุญาตให้โหลดใต้ท้องเครื่องบิน คือ 20-30 กิโลกรัม (สำหรับผู้โดยสารชั้นประหยัด/ Economy Class Passenger ซึ่งขึ้นกับแต่ละสายการบิน) การเรียกเก็บค่าระวางน้ำหนักเพิ่มเป็นสิทธิ์ของสายการบินที่ท่านไม่อาจปฏิเสธได้ หาก น้ำหนักกระเป๋าเดินทางเกินกว่าที่สายการบินกำหนด
- สำหรับกระเป๋าสัมภาระที่ทางสายการบินอนุญาตให้นำขึ้นเครื่องได้ ต้องมีน้ำหนักไม่เกิน 7 กิโลกรัมและมีสัดส่วนไม่เกิน 7.5 x 13.5 x 21.5 สำหรับหน่วยวัด “นิ้ว” (Inch) หรือ 19 x 35 x 55 สำหรับหน่วยวัด “เซนติเมตร” (Centimeter)
- ในบางรายการทัวร์ ที่ต้องบินด้วยสายการบินภายในประเทศ น้ำหนักของกระเป๋าอาจจะถูกกำหนดให้ต่ำกว่ามาตรฐานได้ ทั้งนี้ขึ้นอยู่กับข้อกำหนดของแต่ละสายการบิน บริษัทของสงวนสิทธิ์ไม่รับภาระ ความรับผิดชอบค่าใช้จ่ายในน้ำหนักส่วนที่เกิน
- กระเป๋าและสัมภาระที่มีล้อเลื่อนและมีขนาดใหญ่เกินไป ไม่เหมาะกับการเป็นกระเป๋าถือขึ้นเครื่องบิน (Hand carry)

การชดเชยค่ากระเป๋าในกรณีเกิดการสูญหาย

- ของมีค่าทุกชนิด **ขอแนะนำไม่ควรใส่เข้าไปในกระเป๋าใบใหญ่ที่เช็คอินกับเครื่อง** เพราะหากเกิดการสูญหาย สายการบินจะรับผิดชอบชดเชยตามกฎโออาต้าเท่านั้น ซึ่งจะชดเชยให้ประมาณ กิโลกรัมละ 20 USD คุณด้วยน้ำหนักกระเป๋าจริง ทั้งนี้จะชดเชยไม่เกิน USD 400 กรณีเดินทางชั้นธรรมดา (Economy) หรือ USD 600 กรณีเดินทางชั้นธุรกิจ (Business) ดังนั้นจึงไม่แนะนำให้โหลดของมีค่าทุกประเภทลงกระเป๋าใบใหญ่
- กรณีกระเป๋าใบใหญ่เกิดการสูญหายระหว่างการท่องเที่ยว (**ระหว่างทัวร์ ไม่ใช่ระหว่างบิน**) โดยปกติประกันภัยการเดินทางที่บริษัททัวร์ได้จัดทำให้ลูกค้าจะไม่ครอบคลุมค่าชดเชยในกรณีกระเป๋าใบใหญ่สูญหาย
- กรณีกระเป๋าใบเล็ก (Hand Carry) เกิดการสูญหาย บริษัทฯ ไม่สามารถรับผิดชอบชดเชยค่าเสียหายให้ท่านได้ ดังนั้นท่านต้องระวังทรัพย์สินส่วนตัวของท่าน



เอกสารประกอบการขอวีซ่าเชงเก้น

(ใช้เวลาในการขอวีซ่าประมาณ 10-15 วันทำการ)

สถานทูต **ไม่อนุญาต** ให้ติ่งเล่มพาสปอร์ต หากได้ยื่นเข้าไปแล้ว ดังนั้นถ้าท่านรู้ว่าต้องใช้เล่มกรุณาแจ้งบริษัททัวร์ฯ เพื่อขอยื่นวีซ่าล่วงหน้าก่อนกรุป และ **ให้แนบตัวเครื่องบินในช่วงที่ท่านจะเดินทางมาด้วย**

(การเตรียมเอกสาร กรุณาอ่านให้เข้าใจ และเตรียมให้ครบ)

- หนังสือเดินทาง อายุใช้งานได้เกิน 6 เดือนขึ้นไป และมีหน้าว่างอย่างน้อย 2 แผ่น
- รูปถ่าย 2 ใบ มีรายละเอียดดังนี้** 1.พื้นหลังสีขาวขนาด 3.5 ซม. x 4.5 ซม. 2. ถ่ายจากด้านหน้าโดยไม่สวมใส่สิ่งต่าง ๆ บนใบหน้าหรือศีรษะ 3.ภาพถ่ายปัจจุบัน(ไม่เกิน 6 เดือน) 4.ใบหูและนิ้วจะต้องปรากฏบนภาพถ่าย 5.ภาพถ่ายจะต้องครอบคลุมถึงศีรษะและด้านบนของหัวใจโดยต้องเห็นใบหน้า 70-80% ของภาพอย่างชัดเจน
- สำเนาบัตรประชาชน
- สำเนาทะเบียนบ้าน (กรุณาถ่ายหน้าแรกที่มีรายละเอียดบ้านเลขที่มาด้วย)
- สำเนาทะเบียนสมรส (กรณีผู้หญิง.....หากมีการเปลี่ยนคำนำหน้าเป็น ...นาง... ต้องแนบมา)
- สำเนาทะเบียนหย่า (กรณีผู้หญิง.....ถ้าหย่าและหากมีการใช้คำนำหน้าเป็นนาง...ต้องแนบมา)
- สูติบัตร (กรณีเด็กต่ำกว่า 20 ปีบริบูรณ์ต้องแนบสูติบัตรมา)
- กรณีเด็กอายุต่ำกว่า 20 ปีบริบูรณ์:** (หากเด็กไม่ได้เดินทางพร้อม พ่อและแม่) ต้องยื่นเอกสารเพิ่มเติมดังนี้
 - เด็ก เดินทางกับบุคคลอื่น **บิดาและมารดาต้องทำหนังสือแสดงความยินยอม** ซึ่งออกให้โดยที่ว่าการเขตหรืออำเภอเท่านั้น **และให้ระบุว่า** ยินยอมให้เด็กเดินทางกับใคร (ระบุชื่อ) มีความสัมพันธ์อย่างไรกับครอบครัว
 - เด็ก **เดินทางกับบิดา** มารดาต้องทำหนังสือแสดงความยินยอมซึ่งออกให้โดยที่ว่าการเขตหรืออำเภอเท่านั้น**และให้ระบุว่า** มารดายินยอมให้เด็กเดินทางกับบิดา (ระบุชื่อบิดา)
 - เด็ก **เดินทางกับมารดา** บิดาต้องทำหนังสือแสดงความยินยอมซึ่งออกให้โดยที่ว่าการเขตหรืออำเภอเท่านั้น**และให้ระบุว่า** บิดายินยอมให้เด็กเดินทางกับมารดา (ระบุชื่อมารดา)
- หลักฐานการทำงาน (จดหมายรับรองการทำงาน) ทำเป็นภาษาอังกฤษ**
 จดหมายรับรองการทำงานให้ระบุ **TO WHOM IT MAY CONCERN** (ไม่ต้องระบุสถานทูตและประเทศ)
 - กรณีผู้เดินทางเป็นเจ้าของกิจการ : ใช้หนังสือจดทะเบียนบริษัทฯ ที่มีรายชื่อผู้ประกอบการ (อายุไม่เกิน 3 เดือน)
 - กรณีผู้เดินทางเป็นเจ้าของร้านค้า : ใช้ทะเบียนพาณิชย์ที่มีชื่อผู้เป็นเจ้าของร้านค้า
 - กรณีพนักงานบริษัท : ใช้จดหมายรับรองการทำงานจากนายจ้าง ระบุตำแหน่ง ระยะเวลาการว่าจ้าง เงินเดือน
 - กรณีที่เป็นข้าราชการ : ใช้หนังสือรับรองจากหน่วยงาน
 - กรณีเกษียณอายุราชการ: ถ่ายสำเนาบัตรข้าราชการบำนาญ
 - กรณีเป็นนักเรียนนักศึกษา **ต้องมีหนังสือรับรองจากสถาบันศึกษา** นั้นว่ากำลังศึกษาอยู่ ระบุชั้นปีที่ศึกษา



HTC-TG-9D-BELGIUM FRANCE

10. หลักฐานการเงิน :

รายการเดินบัญชีย้อนหลัง 6 เดือน (Bank Statement) นับขึ้นไปจากเดือนที่จะยื่นวีซ่า มียอดเงินไม่ต่ำกว่า 100,000 บาทต่อการรับรอง 1 ท่าน **และมีตราประทับจากธนาคาร**

- บัญชีฝากประจำ (Fixed) **สามารถแนบประกอบได้** แต่ท่านต้องแนบบัญชีออมทรัพย์ (Saving) มาด้วย หากต้องการใช้บัญชีฝากประจำ ต้องเตรียมดังนี้
 - หนังสือรับรองสถานะทางการเงิน (Bank Certificate) ของบัญชีฝากประจำ (Fixed account) ออกโดยธนาคาร **ระบุชื่อเจ้าของบัญชี** ให้ครบถ้วน มีอายุไม่เกิน 20 วันนับจากวันที่จะยื่นวีซ่า
 - ถ้าแนบสมุดบัญชีฝากประจำ มียอดเงินไม่ต่ำกว่า 100,000 บาทต่อการรับรอง 1 ท่าน

หมายเหตุ หากต้องการรับรองการเงินให้คนภายในครอบครัว ต้องเตรียมเอกสารดังนี้

- หนังสือรับรองทางการเงิน (Bank Certificate) ต้อง **ระบุชื่อเจ้าของบัญชี** รับรองค่าใช้จ่ายให้ใคร (**ต้องระบุชื่อผู้ถูกรับรองในจดหมายด้วย**)
- กรณณาแบบสูติบัตร, ทะเบียนบ้าน, ทะเบียนสมรส หรือหลักฐาน เพื่อแสดงสถานะ และความสัมพันธ์ว่าเป็นคนในครอบครัวเดียวกัน

กรณีนายจ้างรับรองค่าใช้จ่ายให้ลูกจ้าง

- จดหมายรับรองจากนายจ้างระบุว่าเป็นผู้รับรองค่าใช้จ่าย **พิมพ์เป็นภาษาอังกฤษเท่านั้น**
- หนังสือรับรองเงินฝาก

(สถานทูตไม่รับพิจารณาบัญชีกระแสรายวันในทุกกรณี ไม่ต้องแนบมา)