



บริษัท เดอะ ทัวร์ กรุ๊ป จำกัด
THE TOUR GROUP CO., LTD. (Head Office)

59 No.9 Sridan3, Srinakarin Road., Samrong Nuea, Mueng Samut Prakan 10270
 Tel : 02-394-9092 Mobile : 086-350-3085 Email : thetourgroup.office@gmail.com
 www.thetourgroup.com, Line : @thetourgroup, facebook.com/thetourgroup



02-394-9092
 086-350-3085

HTC-TG-9D-BELGIUM FRANCE

9 วัน 6 คืน อันซีน ฝรั่งเศส เบลเยียม



*****บินตรง กรุงเทพฯ-ปารีส//บรัสเซลส์ - กรุงเทพฯ ...โดย...การบินไทย*****

เริ่มต้น 119,900 บาท



(ไม่รวมค่าวีซ่าเชงเก้น แต่ รวมทิปทุกอย่างแล้ว)

บรัสเซลส์ – แอนต์เวิร์ป – โกรเต้ มาร์กท์ - เฮ็ต สติน - เกนต์ – สะพานเซนต์ไมเคิลนามูร์ – ป้อมปราการแห่งนามูร์ - ป้อมปราการแห่งดินันท์ – มอนส์ - กรองปลาชเดอมอนส์ - บ้านแวนโก๊ะ - คอร์ทไรค์ - หอระฆังแห่งคอร์ทไรค์ หอคอยโบรเอล - ลีล - อาร์ราส - ฮีโร่ สแควร์ - เหมือนเวดลิงตัน - อาเมียง – รูอ็อง
 จตุรัสจอนออฟอาร์ค - ก็อง – มงต์ แซ็ง มิเชล - มาแยน – อาล็องซง – ปารีส

ราคาทัวร์ 119,900 บาท : 10 – 18 เม.ย. 68 / 11 – 19 เม.ย. 68 (บินเข้า BRU//บินออก CDG)
 24 เม.ย. – 2 พ.ค. 68 / 1 – 9 พ.ค. 68 (บินเข้า CDG//บินออก BRU)



บริษัท เดอะ ทัวร์ กรุ๊ป จำกัด

THE TOUR GROUP CO., LTD. (Head Office)

59 No.9 Sridan3, Srinakarin Road., Samrong Nuea, Mueng Samut Prakan 10270
Tel : 02-394-9092 Mobile : 086-350-3085 Email : thetourgroup.office@gmail.com
www.thetourgroup.com, Line : @thetourgroup, facebook.com/thetourgroup



HTC-TG-9D-BELGIUM FRANCE

9 วัน 6 คืน อันซีน ฝรั่งเศส เบลเยียม

วันแรก กรุงเทพมหานคร

21.30 น. คณะพบเจ้าหน้าที่และมัคคุเทศก์ได้ที่ เคาน์เตอร์เช็คอิน สายการบินไทย ประตูทางเข้าที่ 1- 4 อาคารผู้โดยสาร ณ สนามบินสุวรรณภูมิ

วันที่สอง **บรัสเซลส์ - แอนต์เวิร์ป - โกรเต มาร์เก็ต - อนุสาวรีย์บราโบ - สถานีรถไฟแอนต์เวิร์ป-เซ็นทรัล - อาสนวิหารแม่พระ - เอ็ด สติน - เกนต์ - มหาวิหารเซนต์บาโว - สะพานเซนต์ไมเกล**

00.30 น. ออกเดินทางสู่**สนามบินบรัสเซลส์ (BRU) ประเทศเบลเยียม** โดยสายการบินไทย เที่ยวบินที่ **TG934** (ใช้เวลาบินประมาณ 13.10 ชม.) สายการบินบริการ**อาหารเช้าและอาหารเช้า** บนเครื่องบิน

07.40 น. เดินทางถึงสนามบินบรัสเซลส์ (BRU) ประเทศเบลเยียม นำท่านผ่านพิธีการตรวจคนเข้าเมืองและศุลกากร นำท่านเดินทางสู่**แอนต์เวิร์ป (Antwerp)** (ระยะทาง 45 กม. ใช้เวลาเดินทาง 45 นาที) เมืองแอนต์เวิร์ปตั้งอยู่บนฝั่งขวาของแม่น้ำสเกลต์ (Scheldt) ที่เชื่อมกับทะเลเหนือที่ปากน้ำเวสเทิร์นสเกลต์ (Western Scheldt) โดยชื่อ "แอนต์เวิร์ป" เพี้ยนมาจากคำว่า "อันต์แวร์เพิน" (Antwerpen) ที่มาจากคำว่า "Hand Werpen" ซึ่งแปลว่า "โยนมือลงแม่น้ำ" ที่มาจากนิทานพื้นบ้านปรัมปราที่เล่าถึงยักษ์ตนหนึ่งชื่อ ดรูออน อันติโกน (Druon Antigoon) อาศัยอยู่ใกล้กับแม่น้ำสเกลต์ คอยเก็บส่วยหรือค่าผ่านทางจากนักเดินเรือที่ใช้เส้นทางสัญจรผ่านแม่น้ำสเกลต์ หากนักเดินเรือคนใดไม่ยอมจ่ายค่าผ่านทางก็จะถูกจับตัดมือและโยนมือทิ้งแม่น้ำ ต่อมา ซิลวิอุส บราโบ (Silvius Brabo) ทหารโรมันที่ไม่พอใจกับการกระทำของดรูออน อันติโกน จึงวางแผนฆ่ายักษ์และตัดมือของยักษ์ทิ้งลงในแม่น้ำ เหมือนกับที่เคยทำกับผู้อื่น ในปัจจุบันสัญลักษณ์ต่าง ๆ ที่เกี่ยวกับปรัมปราเรื่องนี้ยังปรากฏให้เห็นอยู่ทั้งซ็อกโกแลตรูปมือ หรือประติมากรรมต่างๆ จากนั้นนำท่านเดินทางชม**โกรเต มาร์เก็ต (Grote Markt)** เป็นจัตุรัสกลางเมืองแอนต์เวิร์ป ประเทศเบลเยียม ตั้งอยู่ในใจกลางย่านเมืองเก่า ล้อมรอบด้วยศาลาว่าการยุคเรเนซองส์ของเมือง รวมถึงศาลากลางหลายแห่งที่มีส่วนหน้าอาคารอันวิจิตรงดงาม ซึ่งส่วนใหญ่สร้างขึ้นใหม่ตั้งแต่คริสต์ศตวรรษที่ 19 และต้นคริสต์ศตวรรษที่ 20 โดยมีรูปแบบใกล้เคียงกับภาพวาดของจิตรกรโดยศิลปินชาวเฟลมิช ด้านหน้าอาคารกิลด์ฮอลล์บางส่วน เช่น ผนังของ Sint-Joris's เป็นอาคารต้นฉบับที่ยังคงสภาพเดิมซึ่งมีอายุย้อนกลับไปได้ตั้งแต่ศตวรรษที่ 16 จัตุรัสนี้ยังมีร้านอาหารและคาเฟ่มากมาย และอยู่ห่างจากแม่น้ำ Scheldt ในระยะที่สามารถเดินถึงได้ Grote Markt เป็นเจ้าภาพจัดตลาดคริสต์มาสและลานสเก็ตน้ำแข็งทุกฤดูหนาว นำท่าน**แวะถ่ายรูปกับอนุสาวรีย์บราโบ (Brabo's Monument) Brabo Fountain** เป็นประติมากรรมน้ำพุสไตล์ผสมผสาน ตั้งอยู่ใน Grote Markt ในเมืองแอนต์เวิร์ป ประเทศเบลเยียม หน้าศาลาว่าการ น้ำพุแห่งนี้สร้างขึ้นในปี 1887 มีรูปปั้นทองสัมฤทธิ์โดยประติมากร Jef Lambeaux ซึ่งวาดภาพ Silvius Brabo ผู้ก่อตั้งเมืองในตำนาน กำลังขว้างมือที่ถูกตัดขาดของ Druon Antigoon ยักษ์ลงไปในแม่น้ำ Scheldt



บริษัท เดอะ ทัวร์ กรุ๊ป จำกัด
THE TOUR GROUP CO., LTD. (Head Office)

59 No.9 Sridan3, Srinakarin Road., Samrong Nuea, Mueng Samut Prakan 10270
 Tel : 02-394-9092 Mobile : 086-350-3085 Email : thetourgroupph.com@gmail.com
 www.thetourgroup.com, Line : @thetourgroup, facebook.com/thetourgroup



HTC-TG-9D-BELGIUM FRANCE



นำท่านเดินทางชมสถานีรถไฟแอนต์เวิร์ป เซ็นทรัล (Antwerpen Central Railway Station) เป็นสถานีรถไฟหลักในเมืองแอนต์เวิร์ป เป็นหนึ่งในศูนย์กลางที่สำคัญที่สุดในประเทศ และเป็นหนึ่งในสี่สถานีของเบลเยียมในเครือข่ายรถไฟความเร็วสูง ตั้งแต่ปี พ.ศ. 2416 ถึงต้นปี พ.ศ. 2550 เป็นสถานีปลายทาง อาคารปัจจุบันซึ่งออกแบบโดยสถาปนิก Louis Delacenserie สร้างขึ้นระหว่างปี พ.ศ. 2438 ถึง พ.ศ. 2448 สถานีแรกของแอนต์เวิร์ปคือปลายทางของเส้นทางรถไฟบริสเซลส์-เมเคอเลน-แอนต์เวิร์ป ซึ่งเปิดเมื่อวันที่ 3 มิถุนายน พ.ศ. 2379 อาคารสถานีเดิมทำจากไม้และถูกแทนที่ด้วยอาคารใหม่และใหญ่ขึ้นเนื่องในโอกาสเปิดอาคารระหว่างประเทศแห่งใหม่ เชื่อมต่อกับเบนเชอร์แลนด์ในปี พ.ศ. 2397-55 จากนั้นนำท่านเดินทางชม**อาสนวิหารแม่พระ (Cathedral of Our Lady)** มหาวิหารสไตส์โกธิคที่มียอดแหลม เป็นที่รู้จักจากผลงานชิ้นเอกยุคบาโรกของ Rubens เป็นอาสนวิหารนิกายโรมันคาทอลิกในเมืองแอนต์เวิร์ป ประเทศเบลเยียม ที่ตั้งของสิ่งมหัศจรรย์แอนต์เวิร์ปในปัจจุบัน ภายในประกอบด้วยผลงานสำคัญหลายชิ้นของจิตรกรสไตส์บาโรก ปีเตอร์ พอล รูเบนส์ รวมถึงภาพวาดของศิลปินเช่น ออตโต ฟาน วิน, จาค็อบ เดอ แบริคเกอร์ และมาร์เทน เดอ ไวส อาสนวิหารแห่งนี้เป็นโบสถ์โกธิคที่ใหญ่ที่สุดในเบลเยียม โดยมีหอคอยสูง 123 เมตร เหนือเมือง หอระฆังของอาสนวิหารรวมอยู่ในรายการหอระฆังแห่งเบลเยียมและฝรั่งเศสในรายการแหล่งมรดกโลกขององค์การยูเนสโก นำท่านเดินทางชม**เฮ็ต สตีเนิน (Het Steen)** เป็น**ป้อมปราการยุคกลางในใจกลางเมืองเก่าของเมือง Antwerp** ซึ่งเป็นท่าเรือที่ใหญ่ที่สุดแห่งหนึ่งของยุโรป โครงสร้างที่ยังหลงเหลืออยู่ที่นี่สร้างขึ้นระหว่างปี 1200 ถึง 1225 เพื่อเป็นประตูสู่ปราสาทขนาดใหญ่ของดยุคแห่ง Brabant ซึ่งถูกรื้อถอนในศตวรรษที่ 19 Het Steen ถือเป็นป้อมปราการหินแห่งแรก (กำแพงเมือง) ของเมือง Antwerp และเป็นอาคารที่เก่าแก่ที่สุดของเมือง Antwerp และเคยเป็นส่วนหนึ่งของใจกลางเมืองที่เก่าแก่ที่สุด คำว่า "Het Steen" แปลจากภาษาดัตช์แปลว่า "ก้อนหิน"



บริษัท เดอะ ทัวร์ กรุ๊ป จำกัด
THE TOUR GROUP CO., LTD. (Head Office)

59 No.9 Sridan3, Srinakarin Road., Samrong Nuea, Mueng Samut Prakan 10270
 Tel : 02-394-9092 Mobile : 086-350-3085 Email : thetourgroup.office@gmail.com
 www.thetourgroup.com, Line : @thetourgroup, facebook.com/thetourgroup



HTC-TG-9D-BELGIUM FRANCE



กลางวัน รับประทานอาหารกลางวัน ณ ภัตตาคารท้องถิ่น

บ่าย นำท่านเดินทางสู่**เมืองเกนต์ (Ghent) และเที่ยวชมเมืองเกนต์** (ระยะทาง 58 กม. ใช้เวลาเดินทาง 50 นาที) เป็นเมืองที่ใหญ่ที่สุดและเป็นเมืองหลวงของจังหวัดฟลานเดอร์ตะวันออกในบริเวณเฟลมมิชของประเทศเบลเยียม เป็นเมืองที่ใหญ่เป็นลำดับสองของประเทศเบลเยียม เดิมตัวเมืองเริ่มจากการตั้งถิ่นฐานที่ปากแม่น้ำสเกลต์และแม่น้ำลูส ในยุคกลางเกนต์เป็นเมืองที่ใหญ่ที่สุดและมั่งคั่งที่สุดในตอนเหนือของยุโรป ในปัจจุบันเป็นเมืองท่าและเป็นที่ตั้งของมหาวิทยาลัยเกนต์ ทุกปีเป็นเวลาสิบวัน เกนต์จะเป็นที่จัดงาน “เทศกาลเกนต์” ที่มีผู้เข้าร่วมงานราวสองล้านคน นำท่านเดินทาง**ชมมหาวิหารเซนต์บาโว (Saint Bavo's Cathedral)** หรือที่รู้จักกันในชื่อ อาสนวิหารซันต์-บาฟส์ เป็นอาสนวิหารนิกายโรมันคาทอลิกในเมืองเกนต์ ประเทศเบลเยียม อาคารสไตล์โกธิกสูง 89 เมตรแห่งนี้เป็นที่ตั้งของสังฆมณฑลเกนต์ และตั้งชื่อตามนักบุญบาโวแห่งเกนต์ ภายในประกอบด้วยฉากแท่นบูชาเกนต์อันโด่งดัง หรือที่เรียกว่า Adoration of the Mystic Lamb อาสนวิหารนี้ตั้งอยู่บนพื้นที่ของโบสถ์เก่าของนักบุญยอห์นเดอะแบปติสต์ ซึ่งส่วนใหญ่ก่อสร้างด้วยไม้ และได้รับการอุทิศในปี 942 โดยทรานส์มารุส บิชอปแห่งตุร์แนและโนยง ร่องรอยของโครงสร้างโรมานเนสก์ในยุคหลังสามารถพบได้ในห้องใต้ดินของอาสนวิหาร โบสถ์แบบโกธิกเริ่มก่อสร้างราวปี ค.ศ. 1274 นำท่านเดินทาง**ชมสะพานเซนต์ไมเคิล (Saint Michiel Bridge)** เป็นสะพานโค้งหินที่สวยงามใจกลางเมืองเกนต์ สะพานนี้สร้างเสร็จระหว่างปี 1905 ถึง 1909 ออกแบบโดยสถาปนิก Louis Cloquet ซึ่งเป็นผู้ออกแบบที่ทำการไปรษณีย์เก่าในบริเวณใกล้เคียงด้วย โดยเปลี่ยนโครงสร้างหินที่สง่างามมากขึ้นมาแทนที่สะพานแคว้งแบบต่างๆ เหนือแม่น้ำลีส์ (Leie) ซึ่งช่วยปรับปรุงภูมิทัศน์ทางสถาปัตยกรรมของเมือง สะพานนี้เป็นส่วนหนึ่งของถนนเซนต์ไมเคิล และอยู่



บริษัท เดอะ ทัวร์ กรุ๊ป จำกัด THE TOUR GROUP CO., LTD. (Head Office)

59 No.9 Sridan3, Srinakarin Road., Samrong Nuea, Mueng Samut Prakan 10270
Tel : 02-394-9092 Mobile : 086-350-3085 Email : thetourgroup.office@gmail.com
www.thetourgroup.com, Line : @thetourgroup, facebook.com/thetourgroup



HTC-TG-9D-BELGIUM FRANCE

ด้านหลังโบสถ์เซนต์นิโคลัสโดยตรง ลักษณะที่น่าหลงใหลที่สุดอย่างหนึ่งของสะพานเซนต์ไมเกิลคือโคมไฟตรงกลางที่ประดับด้วยรูปปั้นทองสัมฤทธิ์ของนักบุญไมเกิลอัครทูต รูปปั้นนี้เป็นภาพเทพทูตในชุดเกราะเต็มตัวมีปีก เสียบมังกรด้วยดาบ ช่วยเพิ่มสัมผัสอันเป็นเอกลักษณ์และมีศิลปะให้กับสะพาน อนุสาวรีย์นี้ตั้งตระหง่านเป็นจุดสนใจที่โดดเด่น ซึ่งดึงดูดความสนใจของผู้มาเยือน ได้เวลาอันสมควรนำท่านเดินทางสู่**เมืองบรัสเซล (Brussels) และเที่ยวชมเมืองบรัสเซล** (ระยะทาง 58 กม. ใช้เวลาเดินทาง 1 ชม.) เป็นเมืองหลวงของประเทศเบลเยียม เขตบรัสเซลส์-เมืองหลวงตั้งอยู่ในภาคกลางของประเทศและเป็นส่วนหนึ่งของทั้งประชาคมฝรั่งเศสแห่งเบลเยียม และชุมชนเฟลมิช บรัสเซลส์เติบโตจากการตั้งถิ่นฐานเล็กๆ ในชนบทริมแม่น้ำแซนจนกระทั่งกลายเป็นเขตเมืองที่สำคัญของยุโรป นับตั้งแต่สิ้นสุดสงครามโลกครั้งที่สอง ที่นี่เป็นศูนย์กลางสำคัญสำหรับการเมืองระหว่างประเทศและเป็นที่ตั้งขององค์กรระหว่างประเทศ นักการเมือง นักการทูต และข้าราชการจำนวนมาก จากนั้นนำท่านเดินทาง**ชมแกรนด์เพลส (Grand Place)** คือ จตุรัสกลางกรุงบรัสเซลส์ ประเทศเบลเยียม ล้อมรอบด้วยศาลากลางสไคล์บาโรกอันหรูหราของอดีตกิลด์แห่งบรัสเซลส์ และอาคารขนาดใหญ่อีกสองแห่ง ศาลากลางอันหรูหราของเมือง และอาคารของกษัตริย์สไคล์นีโอโกธิคหรือโรงขนมปัง ซึ่งเป็นที่ตั้งของพิพิธภัณฑ์เมืองบรัสเซลส์ จตุรัสมีขนาด 68 x 110 เมตร และปูด้วยกระเบื้องทั้งหมด



ค่า รับประทานอาหารค่ำ ณ ภัตตาคารจีน

นำท่านเข้าสู่โรงแรมที่พัก Brussels Marriott Hotel Grand Place **** หรือเทียบเท่า (คืนที่ 1)



บริษัท เดอะ ทัวร์ กรุ๊ป จำกัด
THE TOUR GROUP CO., LTD. (Head Office)

59 No.9 Sridan3, Srinakarin Road., Samrong Nuea, Mueng Samut Prakan 10270
 Tel : 02-394-9092 Mobile : 086-350-3085 Email : thetourgroup.office@gmail.com
 www.thetourgroup.com, Line : @thetourgroup, facebook.com/thetourgroup



HTC-TG-9D-BELGIUM FRANCE

วันที่สาม นามูร์ - ป้อมปราการแห่งนามูร์ – สวนแห่งแอนน์วัว – ป้อมปราการแห่งดินันท์ - อาณาเขตของถ้ำอัน

เช้า **รับประทานอาหารเช้าในโรงแรม**

นำท่านเดินทางสู่**เมืองนามูร์ (Namur)** เป็นเมืองและเทศบาลในประเทศเบลเยียม นามูร์เป็นเมืองหลวงของทั้งมณฑลนามูร์และเขตวัลลูน ตั้งอยู่บริเวณจุดบรรจบของแม่น้ำเมซกับแม่น้ำซ็องบร์ อยู่ทางตะวันออกเฉียงใต้ของกรุงบรัสเซลส์ 63 กิโลเมตร นำท่านเดินทาง**ชมป้อมปราการแห่งนามูร์ (Citadelle de Namur)** เดิมเป็นปราสาทของเคานต์แห่งนามูร์ เป็นอดีตปราสาทที่มีป้อมปราการ ซึ่งต่อมาเป็นป้อมปราการที่ตั้งอยู่ในเมืองนามูร์ เป็นเมืองที่ครองเมืองตรงจุดบรรจบกันของแม่น้ำซ็อมเบอร์และเมืองมิวส์ **โดยเป็นป้อมปราการที่ใหญ่ที่สุดแห่งหนึ่งในยุโรป และมีทางเดินใต้ดินที่กว้างขวาง ทำให้เมืองนี้ได้รับฉายาว่า "เนินปลวกแห่งยุโรป"** ตั้งแต่ซากปราสาทของท่านเคานต์ไปจนถึงป้อมปราการล่าสุดและลานปืนใหญ่ ที่นี่เป็นแหล่งประวัติศาสตร์ที่ยาวนานกว่าพันปี จากนั้นนำท่านเดินทาง**ชมสวนแห่งแอนน์วัว (Les Jardins d'Annevoie)** เป็นสวนสาธารณะของปราสาท Annevoie ใน Annevoie-Rouillon ชุมชน Anhée ในจังหวัด Namur ประเทศเบลเยียม สวนน้ำที่ Annevoie อยู่ลึกเข้าไปในป่าในมุมที่ห่างไกลของ Ardennes ถือเป็นสวนที่มีความสวยงามมากที่สุดแห่งหนึ่งในยุโรป เป็นสวนที่มีเอกลักษณ์แห่งนี้เริ่มในปี 1758 ประกอบด้วยแหล่งน้ำมากกว่า 50 รายการ รวมถึงน้ำพุ น้ำตก และคลองใหญ่ ซึ่งยืมแนวคิดจากสวนที่เขาเคยเห็นระหว่างการเดินทางในอิตาลี ฝรั่งเศส และอังกฤษ



กลางวัน **รับประทานอาหารกลางวัน ณ ภัตตาคารท้องถิ่น**



บริษัท เดอะ ทัวร์ กรุ๊ป จำกัด
THE TOUR GROUP CO., LTD. (Head Office)

59 No.9 Sridan3, Srinakarin Road., Samrong Nuea, Mueng Samut Prakan 10270
 Tel : 02-394-9092 Mobile : 086-350-3085 Email : thetourgroup.office@gmail.com
 www.thetourgroup.com, Line : @thetourgroup, facebook.com/thetourgroup



HTC-TG-9D-BELGIUM FRANCE

บ่าย

นำท่านเดินทางสู่**ป้อมปราการแห่งดินันท์ (Citadelle de Dinant)** ตั้งอยู่ใน Wallonia และสร้างขึ้นในปี 1818 บนที่ตั้งของป้อมที่ถูกเรือดอน ซึ่งสร้างโดย Vauban บนพื้นที่ของปราสาทเก่าที่สร้างขึ้นในปี 1051 โดยบิชอปแห่ง Liège Théoduin ป้อมปราการแห่งนี้ตั้งอยู่เหนือเมืองคิแนนท์ มองเห็นทิวทัศน์ของเมืองมิวส์ที่ล้อมรอบ การก่อสร้างปราสาทที่มีป้อมปราการครั้งแรกที่ยอดเดียวสร้างขึ้นในปี 1040 การก่อสร้างได้รับคำสั่งจากบิชอปแห่งลีแยฌ นิซาร์ต ตั้งแต่ปี 1080 การก่อสร้างได้เสร็จสิ้นลง ปราสาทได้อนุญาตให้มีการป้องกันเมืองและสะพานที่ทอดข้ามเมืองมิวส์ด้านล่าง จากนั้นนำท่านเดินทางสู่**อาณาเขตของถ้ำฮาน (Domain of the Cave of Han)** เป็นหนึ่งใน**ถ้ำธรรมชาติที่สวยงามและน่าประทับใจที่สุดในโลก** ท่านจะได้เดินทางโดยรถรางอายุร่วมศตวรรษไปยังทางเข้าถ้ำพร้อมกับไกด์ผู้เชี่ยวชาญ ในการตามล่าแม่น้ำที่สาบสูญ คุณจะเดินผ่านแกลเลอรีและห้องโถงอันสวยงามที่ตกแต่งด้วยหินหยกน้ำอันน่าทึ่ง จากโถงโดมขนาดมหึมาไปจนถึงหยกน้ำของโถงฝ่าม่าน ด้วยการสะท้อนอันมหัศจรรย์ในน้ำ ได้เวลานำท่านเดินทางกลับสู่**เมืองบรัสเซล (Brussels)** (ระยะทาง 112 กม. ใช้เวลาเดินทาง 1.40 ชม.)



ค่ำ **รับประทานอาหารค่ำ ณ ภัตตาคารไทย**

นำท่านเข้าสู่โรงแรมที่พัก Brussels Marriott Hotel Grand Place ** หรือเทียบเท่า (คืนที่ 2)**



บริษัท เดอะ ทัวร์ กรุ๊ป จำกัด

THE TOUR GROUP CO., LTD. (Head Office)

59 No.9 Sridan3, Srinakarin Road., Samrong Nuea, Mueng Samut Prakan 10270
Tel : 02-394-9092 Mobile : 086-350-3085 Email : thetourgroup.office@gmail.com
www.thetourgroup.com, Line : @thetourgroup, facebook.com/thetourgroup



HTC-TG-9D-BELGIUM FRANCE

วันที่ มอนส์ – กรองปลาชเดอมอนส์ – โบสถ์วิทยาลัยแซงต์วอลทรูด – บ้านแวนโก๊ะ – ปราสาทฮาฟเร – คอร์ทไทร์ – ศาลาว่าการเมืองคอร์ทไทร์ – หอระฆังแห่งคอร์ทไทร์ – หอคอยโบรเอล – ลีล - โรงละครโอเปร่าลีล

เช้า รับประทานอาหารเช้าในโรงแรม

นำท่านเดินทางสู่**เมืองมอนส์ (Mons)** (ระยะทาง 65 กม. ใช้เวลาเดินทาง 1.10 ชม.) เป็นเมืองและเทศบาลของวัลโลเนีย และเป็นเมืองหลวงของจังหวัดไฮโนต์ ประเทศเบลเยียม ถูกสร้างขึ้นเป็นเมืองที่มีป้อมปราการโดยเจ้านครบอดัววันที่ 4 แห่ง Hainaut ในศตวรรษที่ 12 นำท่านเดินทางสู่**กรองปลาชเดอมอนส์ (Grand Place de Mons)** เป็นจัตุรัสกลางในศูนย์กลางประวัติศาสตร์ของเมืองมอนส์ของเบลเยียม The Grand Place มีขนาดกว้างขวางมากและคล้ายกับ Grand Place แห่งอื่นๆ ใน Flanders ตั้งอยู่ใกล้กับถนนช้อปปิ้งคนเดินและหอระฆัง อิสระให้ท่านได้เก็บภาพและเดินเล่นตามอัธยาศัย นำท่านเดินทาง**เข้าชมโบสถ์วิทยาลัยแซงต์วอลทรูด (Saint Waltrude Collegiate Church)** เป็น โบสถ์นิกายโรมันคาทอลิกในเมืองมอนส์ ตั้งชื่อเพื่อเป็นเกียรติแก่นักบุญวอลทรูด โบสถ์แห่งนี้เป็นตัวอย่างที่ดีเด่นของสถาปัตยกรรมกอทิก และได้รับการคุ้มครองโดยทะเบียนมรดกของวัลโลเนีย จากนั้นนำท่านเดินทาง**เข้าชมบ้านแวนโก๊ะ (Van Gogh House)** เป็นพิพิธภัณฑ์**บ้านประวัติศาสตร์ขนาดเล็กที่ตั้งอยู่ใน Cuesmes ใกล้กับ Mons** เกี่ยวข้องกับศิลปินชาวดัตช์ Vincent van Gogh บ้านหลังนี้เป็นที่รู้จักในท้องถิ่นในชื่อ Maison de Marais (ตัวอักษรหมายถึง 'บ้านหนองน้ำ') จากนั้นนำท่านเดินทาง**เข้าชมปราสาทฮาฟเร (Havre Castle)** เป็นปราสาทที่ถูกทำลายในหมู่บ้านฮาฟเร ในเมืองมอนส์ สร้างขึ้นใหม่และบูรณะหลายครั้งระหว่างศตวรรษที่ 17 ถึง 19 โดยหลายครอบครัว รวมถึงครอบครัว d'Enghien และ de Croël นำท่านเที่ยวชมและเก็บภาพความสวยงามของป้อมปราสาทฮาฟเร



กลางวัน รับประทานอาหารกลางวัน ณ กัตาคารท้องถิ่น



บริษัท เดอะ ทัวร์ กรุ๊ป จำกัด

THE TOUR GROUP CO., LTD. (Head Office)

59 No.9 Sridan3, Srinakarin Road., Samrong Nuea, Mueng Samut Prakan 10270
Tel : 02-394-9092 Mobile : 086-350-3085 Email : thetourgroup.office@gmail.com
www.thetourgroup.com, Line : @thetourgroup, facebook.com/thetourgroup



HTC-TG-9D-BELGIUM FRANCE

บ่าย

นำท่านเดินทางสู่เมืองคอร์ทไรค์ (Kortrijk) (ระยะทาง 95 กม. ใช้เวลาเดินทาง 1.10 ชม.) เป็นเมืองและเทศบาลในประเทศเบลเยียมในมณฑลฟลานเดอร์ตะวันตก บนฝั่งแม่น้ำเลออี ในศตวรรษที่ 19-20 เมืองนี้เป็นศูนย์กลางการอุตสาหกรรมการทำผ้าลินินและยังคงเป็นศูนย์กลางสิ่งทอของเบลเยียมที่สำคัญจนถึงปัจจุบัน นำท่าน**แวะถ่ายรูปกับศาลาว่าการเมืองคอร์ทไรค์ (Kortrijk City Hall)** ตั้งอยู่ที่ Grote Markt ของเมือง ระหว่าง Leiestraat และ Rijselsestraat ส่วนหน้าอาคารในสไตล์โกธิคตอนปลายหรือยุคฟื้นฟูศิลปวิทยาตอนต้นประดับด้วยรูปปั้นของแกนดั้ฟแห่งแพลนเคอร์ส นำท่าน**แวะถ่ายรูปกับหอรระฆังแห่งคอร์ทไรค์ (Belfry of Kortrijk)** เป็นหอรระฆังยุคกลางในศูนย์กลางประวัติศาสตร์ของเมืองคอร์ทริก หอรระฆังซึ่งเดิมเคยเป็นคลังสมบัติและหอจดหมายเหตุของเทศบาล เป็นหนึ่งในสัญลักษณ์ที่โดดเด่นที่สุดของเมือง และทำหน้าที่เป็นเสาสังเกตการณ์สำหรับตรวจจับเพลิงไหม้และอันตรายอื่นๆ **ในปี 1999 หอรระฆังได้รับการขึ้นทะเบียนเป็นมรดกโลกโดยองค์การยูเนสโก** โดยเป็นส่วนหนึ่งของหอรระฆังแห่งเบลเยียมและฝรั่งเศส



นำท่าน**แวะถ่ายรูปกับหอคอยโบรเอล (Broel Tower)** เป็นอนุสรณ์สถานที่ได้รับการขึ้นทะเบียนและเป็นสถานที่สำคัญในเมืองคอร์ทไรค์ หอคอยเหล่านี้ได้ชื่อว่าเป็นหนึ่งในสัญลักษณ์ที่สำคัญที่สุดของเมืองประวัติศาสตร์แม้ว่าพวกมันจะดูเหมือนกัน แต่หอคอยทั้งสองก็ไม่ได้ถูกสร้างขึ้นในเวลาเดียวกัน หอคอยทางใต้ ชื่อ Speyetooren สร้างขึ้นในปี 1385 เพื่อควบคุมการจราจรบนแม่น้ำ Lys หอคอยแห่งนี้เป็นส่วนหนึ่งของรั้วเสริมของปราสาทยุคกลางแห่งแรกของแกนดั้ฟแห่งแพลนเคอร์ส สเปนเยน โตรีน ยังเป็นส่วนหนึ่งของกำแพง



บริษัท เดอะ ทัวร์ กรุ๊ป จำกัด
THE TOUR GROUP CO., LTD. (Head Office)

59 No.9 Sridan3, Srinakarin Road., Samrong Nuea, Mueng Samut Prakan 10270
 Tel : 02-394-9092 Mobile : 086-350-3085 Email : thetourgroup.office@gmail.com
 www.thetourgroup.com, Line : @thetourgroup, facebook.com/thetourgroup



HTC-TG-9D-BELGIUM FRANCE

ศตวรรษที่ 12 ซึ่งถูกทำลายโดยพระเจ้าหลุยส์ที่ 14 ในศตวรรษที่ 17 หอคอยทางเหนือ ชื่อ Ingelborchtoren สร้างขึ้นในปี 1415 และถูกใช้เป็นคลังอาวุธ จากนั้นนำท่านเดินทาง**เมืองลิล (Lille)** (ระยะทาง 33 กม. ใช้เวลาเดินทาง 40 นาที) เป็นเมืองหลักของแคว้น โอคฟร็องส์ และเป็นเมืองบริหารของจังหวัดนอร์ในฝรั่งเศส ตั้งอยู่ทางตอนเหนือของประเทศ ลิลเป็นเมืองเอกของนครลิล (Lille Métropole) ซึ่งเป็นเมืองที่ใหญ่เป็นลำดับสี่ของเมืองมหานคร รองจากปารีส ลียง และมาร์แซย์ ตั้งอยู่บนฝั่งแม่น้ำเดิล ติดกับพรมแดนประเทศเบลเยียม นำท่านเดินทาง**เที่ยวชมย่านเมืองเก่าของเมืองลิล (Lille Old town)** เป็นย่านที่โดดเด่นด้วยศิลปะและสถาปัตยกรรมหลากหลายสีสันหน้าตาตื่นใจ แบบ Flemish ที่แท้จริง เป็นย่านที่บ่งบอกถึงเอกลักษณ์ความเป็น Lille ได้ชัดเจนที่สุด ด้วยอาคารที่ก่อด้วยอิฐสีแดงและถนนที่ปูด้วยหินกรวดเส้นทางอ้อมเป็นสี่เหลี่ยม นำท่านเดินทาง**ชม Place du Général-de-Gaulle** เป็นพื้นที่สาธารณะในเมืองที่ตั้งอยู่ในชุมชนเมืองลิล ภูมิภาค Hauts-de-France เป็นจัตุรัสหลักอันเก่าแก่ของเมือง มีรูปแบบสถานที่โอ้อ่าซึ่งเป็นเรื่องปกติของเมืองต่างๆ ในอดีตเนเธอร์แลนด์ หลังจากการปลดปล่อยเมืองลิลในช่วงสงครามโลกครั้งที่ 2 จัตุรัสแห่งนี้ก็ถูกเปลี่ยนชื่อเพื่อเป็นเกียรติแก่ชาร์ลส เดอ โกล จัตุรัสนี้เป็นที่รู้จักในท้องถิ่นว่า "Grand'Place" หรือที่เรียกกันทั่วไปว่า "Place de la Déesse" จากนั้นนำท่าน**แวะถ่ายรูปกับโรงละครโอเปร่าลิล (Opéra de Lille)** ตั้งอยู่ใจกลางเมืองลิล ใกล้กับแกรนด์ปราชและย่านประวัติศาสตร์ สร้างขึ้นในช่วงทศวรรษปี 1910 ก่อนสงครามโลกครั้งที่ 1 เป็นอาคารสไตล์นีโอคลาสสิกอันงดงามนี้ได้รับการออกแบบโดย Louis-Marie Cordonnier สถาปนิกจากทางตอนเหนือของฝรั่งเศส



ค่ำ **รับประทานอาหารค่ำ ณ ภัตตาคารท้องถิ่น**

นำท่านเข้าสู่โรงแรมที่พัก Little Novotel Lille Centre Grand-Place ** หรือเทียบเท่า**



บริษัท เดอะ ทัวร์ กรุ๊ป จำกัด

THE TOUR GROUP CO., LTD. (Head Office)

59 No.9 Sridan3, Srinakarin Road., Samrong Nuea, Mueng Samut Prakan 10270
Tel : 02-394-9092 Mobile : 086-350-3085 Email : thetourgroupp.office@gmail.com
www.thetourgroup.com, Line : @thetourgroup, facebook.com/thetourgroup



HTC-TG-9D-BELGIUM FRANCE

วันที่ทำ อาร์ราส - แกรนด์เพลส สแควร์ - ฮีโร่ สแควร์ - หมู่เมืองเวลลิงตัน - - อาเมียง - อาสนวิหารแม่พระแห่งอาเมียง - รูอ็อง - จตุรัสโจนออฟอาร์ค - ก็อง

เช้า รับประทานอาหารเช้าในโรงแรม

นำท่านเดินทางสู่เมืองอาร์ราส (Arras) (ระยะทาง 54 กม. ใช้เวลาเดินทาง 1 ชม.) เป็นจังหวัดของจังหวัดปาส-เดอ-กาเลส ซึ่งเป็นส่วนหนึ่งของภูมิภาคโอต์- de-France เป็นศูนย์กลางประวัติศาสตร์ของภูมิภาค Artois ซึ่งมีจัตุรัสกลางเมืองสไตล์บาโรก ตั้งอยู่ทางตอนเหนือของฝรั่งเศส ณ จุดบรรจบของแม่น้ำ Scarpe และ Crinchon นำท่านชม ศาลาว่าการและหอรบขัง ซึ่งได้รับการขึ้นทะเบียนเป็นมรดกโลกโดยองค์การยูเนสโกอีกด้วย นำท่านเดินทางชมแกรนด์เพลส สแควร์ (Grand Place Square) แกรนด์เพลสเป็นศูนย์กลางของเมืองอาร์ราส มีอาคารสไตล์บาโรกเฟลมิช ตั้งตระหง่านอย่างน่าประทับใจ อาคารหลายหลังในแกรนด์เพลสถูกทำลายในช่วงสงครามโลกครั้งที่ 1 และได้รับการบูรณะใหม่อย่างซื่อสัตย์ให้คงความงดงามดั้งเดิม Grand' Place อยู่ทางตะวันออกเฉียงเหนือของ Place des Héros นอกจากนี้ก็จะมีร้านอาหาร ร้านกาแฟ ร้านบูติกมากมายที่เรียงรายอยู่ตามจัตุรัส อีกด้วย



จากนั้นนำท่านเดินทางชมฮีโร่ สแควร์ (Heroes Square) ซึ่งอยู่ติดกัน เป็นจัตุรัสหลักอีกแห่งของ Arras นำท่านเดินทางเข้าชมหมู่เมืองเวลลิงตัน (Wellington Quarry) เป็นพิพิธภัณฑสถานในเมือง Arras ทางตอนเหนือของฝรั่งเศส ตั้งชื่อตามเมืองหินใต้ดิน 'เมืองใต้ดิน' นี้ได้รับการตั้งชื่อว่า เวลลิงตัน ตามเมืองหลวงของนิวซีแลนด์ พิพิธภัณฑสถานแห่งนี้เปิดให้บริการในเดือนมีนาคม 2551 เพื่อรำลึกถึงทหารที่สร้างอุโมงค์และต่อสู้ในสมรภูมิอาร์ราสในปี 1917 คาร์ริแยร์ เวลลิงตัน ครอบคลุมอุโมงค์ความยาวหลายกิโลเมตรที่ถูกขุดไว้ใต้เมืองในช่วง



บริษัท เดอะ ทัวร์ กรุ๊ป จำกัด

THE TOUR GROUP CO., LTD. (Head Office)

59 No.9 Sridan3, Srinakarin Road., Samrong Nuea, Mueng Samut Prakan 10270
Tel : 02-394-9092 Mobile : 086-350-3085 Email : thetourgroup.office@gmail.com
www.thetourgroup.com, Line : @thetourgroup, facebook.com/thetourgroup



HTC-TG-9D-BELGIUM FRANCE

สงครามโลกครั้งที่ 1 และเชื่อมต่อกับอุโมงค์และเหมืองหินในยุคกลางและโรมัน การรุกรานของอังกฤษในแนวรบด้านตะวันตก การรบทำให้เกิดการโจมตีแนวป้องกันของเยอรมันระหว่างวันที่ 9 เมษายนถึง 16 พฤษภาคม ส่งผลให้เกิดทางตันในที่สุด อุโมงค์ถูกขุดในเดือนมีนาคม หลังจากการมาถึงของกองทัพอังกฤษในภาคนี้โดยบริษัทวิศวกรอุโมงค์แห่งแผนกนิวซีแลนด์ ซึ่งมีน้ำประปาและไฟฟ้า รวมทั้งที่อยู่อาศัยของทหารและโรงพยาบาลขนาดใหญ่ จากนั้นนำท่านเดินทางสู่เมืองอาเมียง (Amiens) (ระยะทาง 62 กม. ใช้เวลาเดินทาง 1.10 ชม.) เมืองหลวงของแคว้นซอมน์ แคว้น โอตส์-เดอ-ฟรองซ์ เมืองหลักและเมืองหลวงเก่าของปีการ์ดี ทางตอนเหนือของฝรั่งเศส และตั้งอยู่ทางเหนือของฝรั่งเศส ราว 120 กม. ในหุบเขาแม่น้ำซอมน์ ทางตอนเหนือของปารีส

กลางวัน รับประทานอาหารกลางวัน ณ ภัตตาคารท้องถิ่น

บ่าย นำท่านเดินทางชมอาสนวิหารแม่พระแห่งอาเมียง (Cathédrale Notre-Dame d'Amiens) เป็นอาสนวิหารที่สูงที่สุดในฝรั่งเศส มีฐานะเป็นอาสนวิหารประจำมุขมณฑลอาเมียง มีเนื้อที่ภายในกว้างใหญ่ถึง 200,000 ตารางเมตร หลังคาโค้งกอธิคสูง 42.30 เมตร ซึ่งเป็นหลังคาแบบกอธิคที่สูงที่สุดในฝรั่งเศส ตัวอาสนวิหารตั้งอยู่ที่เมืองอาเมียงซึ่งเป็นเมืองสำคัญของแคว้น โอตส์-เดอ-ฟรองซ์ในหุบเขาซอม ด้านหน้าโบสถ์สร้างครั้งเดียวเสร็จระหว่างปี ค.ศ. 1220 ถึง ค.ศ. 1236 ลักษณะจึงกลมกลืนเป็นอันหนึ่งอันเดียวกัน ตอนล่างสุดของด้านหน้าโบสถ์เป็นประตูเว้าลึกใหญ่สามประตู เหนือระดับประตูขึ้นไปชั้นหนึ่งเป็นหินสลักขนาดใหญ่กว่าองค์จริงของพระเจ้าแผ่นดิน 22 พระองค์เรียงเป็นแนวตลอดด้านหน้าอาสนวิหารภายใต้หน้าต่างกุหลาบ สองข้างด้านหน้าประกอบด้วยหอใหญ่สองหอ หอด้านใต้ หอทางทิศเหนือ จากนั้นนำท่านเดินทางสู่รูอ็อง (Rouen) (ระยะทาง 121 กม. ใช้เวลาเดินทาง 1.30 ชม.) ตั้งอยู่บนฝั่งแม่น้ำแซน เป็นอดีตเมืองหลวงของนอร์ม็องดี ทางตอนเหนือของฝรั่งเศส ในปัจจุบันเป็นเมืองหลวงของแคว้น โอต-นอร์ม็องดี (นอร์ม็องดีบน) เดิมรูอ็องเป็นเมืองที่ใหญ่ที่สุดและมั่งคั่งที่สุดของยุคกลาง ที่เป็นที่ตั้งของสำนักงานที่รับผิดชอบในการเก็บภาษีของนอร์ม็องดีในยุคกลาง และเป็นเมืองหลวงของราชวงศ์แองโกล-นอร์มันที่ปกครองทั้งอังกฤษและบริเวณส่วนใหญ่ของฝรั่งเศสระหว่างคริสต์ศตวรรษที่ 11 ถึง 15 และรูอ็องเป็นเมืองที่โจนออฟอาร์กถูกเผาทั้งเป็นในปี ค.ศ. 1431 นำท่านเดินทางชมจัตุรัสโจนออฟอาร์ก (Joan of Arc Square) เป็นสถานที่ในยุคกลางเกือบ 600 ปีที่แล้ว โจนออฟอาร์กถูกลากไปกลางจัตุรัสสาธารณะแห่งนี้ และเผาที่เสาหลัก ต่อหน้าฝูงชนที่กรีดร้อง นำท่านเดินทางชมมหาวิหารรูอ็อง (Rouen Cathedral) เป็นโบสถ์คาทอลิกในเมืองรูอ็อง นอร์ม็องดี ประเทศฝรั่งเศส เป็นที่มองเห็นของอาร์ชบิชอปแห่งรูอ็อง เจ้าคณะแห่งนอร์ม็องดี[4] มีชื่อเสียงจากหอคอย 3 หลัง แต่ละหลังมีสไตล์ที่แตกต่างกัน อาสนวิหารแห่งนี้สร้างขึ้นและสร้างขึ้นใหม่โดยใช้เวลากว่า 800 ปี โดยมีลักษณะเด่นตั้งแต่สถาปัตยกรรมกอธิคตอนต้น ไปจนถึงสถาปัตยกรรมลีสันสคิและเรอเนซองส์ตอนปลาย นอกจากนี้ ยังมีสถานที่ในประวัติศาสตร์ศิลปะ โดยเป็นเรื่องของซุคคาพวาดอิมเพรสชันนิสต์โดยโกลด์ โมเนต์ และในประวัติศาสตร์สถาปัตยกรรมตั้งแต่ปี พ.ศ. 2419 ถึง พ.ศ. 2423 อาคารนี้เป็นอาคารที่สูงที่สุดในโลก นำท่านแวะถ่ายรูปกับนาฬิกาใหญ่ (Gros Horloge) นาฬิกาได้รับการติดตั้งไว้ในซุ้มประตูยุคเรอเนซองส์ที่ข้ามถนน Rue du Gros-



บริษัท เดอะ ทัวร์ กรุ๊ป จำกัด
THE TOUR GROUP CO., LTD. (Head Office)

59 No.9 Sridan3, Srinakarin Road., Samrong Nuea, Mueng Samut Prakan 10270
 Tel : 02-394-9092 Mobile : 086-350-3085 Email : thetourgroup.office@gmail.com
 www.thetourgroup.com, Line : @thetourgroup, facebook.com/thetourgroup



HTC-TG-9D-BELGIUM FRANCE

Horloge กลไกนี้เป็นหนึ่งในกลไกที่เก่าแก่ที่สุดในฝรั่งเศส เดิมทีนาฬิกาถูกสร้างขึ้นโดยไม่มีหน้าปัด โดยการหมุนเข็มชั่วโมงหนึ่งครั้งหมายถึงยี่สิบสี่ชั่วโมง กลไกนี้หล่อด้วยเหล็กดัด และมีขนาดประมาณสองเท่าของนาฬิกาของมหาวิหารเวสต์ จากนั้นนำท่านเดินทางสู่**เมืองก็อง (Caen)** (ระยะทาง 127 กม. ใช้เวลาเดินทาง 1.30 ชม.) เป็นเมืองหลักของจังหวัดกาลวาโดส ในแคว้นนอร์ม็องดี เป็นเมืองสำคัญทางประวัติศาสตร์ที่มีสิ่งก่อสร้างสำคัญ ๆ รวมทั้งสิ่งก่อสร้างที่สร้างในสมัยของวิลเลียมแห่งนอร์ม็องดี และเป็นจุดสำคัญจุดหนึ่งของยุทธการที่นอร์ม็องดีในปี ค.ศ. 1944 ที่ทำลายตัวเมืองไปเสียเป็นอันมาก



ค่ำ **รับประทานอาหารค่ำ ณ ภัตตาคารท้องถิ่น**

นำท่านเข้าสู่โรงแรมที่พัก Hôtel Mercure Caen Centre Port de Plaisance ** หรือเทียบเท่า**

วันที่หก **ก็อง – ปราสาทก็อง - อารามแซ็ง-เอเตียนแห่งก็อง - มงต์-แซ็ง-มิเชล - อารามมงต์-แซ็ง-มิเชล**

เช้า **รับประทานอาหารเช้าในโรงแรม**
 นำท่านเดินทาง**เข้าชมปราสาทก็อง (Caen Castle)** เป็นปราสาทในเมืองก็องนอร์มันในเขต Calvados (นอร์ม็องดี) ได้รับการจัดให้เป็นอนุสาวรีย์ประวัติศาสตร์อย่างเป็นทางการมาตั้งแต่ปี 1997 วิลเลียมผู้พิชิตสร้างปราสาทแห่งนี้ในปี 1060 และกลายเป็นที่โปรดปรานในหมู่ตุ๊กแห่งนอร์ม็องดีและกษัตริย์อังกฤษ ซึ่งทำให้ปราสาทแห่งนี้กลายเป็นฐานที่มั่นในยุคกลางที่ใหญ่ที่สุดแห่งหนึ่งในยุโรป เป็นที่ตั้งของพิพิธภัณฑน์ Normandy และพิพิธภัณฑน์วิจิตรศิลป์ ตั้งแต่ปี 2023 เป็นต้นมา นำท่านเดินทาง**เข้าชมอับบาย-อ็อง-ซอมส์ (Abbaye Aux**



บริษัท เดอะ ทัวร์ กรุ๊ป จำกัด
THE TOUR GROUP CO., LTD. (Head Office)

59 No.9 Sridan3, Srinakarin Road., Samrong Nuea, Mueng Samut Prakan 10270
 Tel : 02-394-9092 Mobile : 086-350-3085 Email : thetourgroupph.com@gmail.com
 www.thetourgroup.com, Line : @thetourgroup, facebook.com/thetourgroup



HTC-TG-9D-BELGIUM FRANCE

Hommes) หรือ หรืออารามแซ็ง-เอเตียนแห่งก็อง ซึ่งก่อตั้ง โดยวิลเลียมแห่งนอร์ม็องดีผู้พิชิตในอนาคต
 ประมาณปี 1060 โบสถ์เก่าแก่ของแซงต์-เอเตียนกลายเป็นโบสถ์ประจำเขตหลังการปฏิวัติ อาคารคอนแวนต์ที่
 เปลี่ยนเป็นโรงเรียนมัธยมปลายในศตวรรษที่ 19 เป็นที่ตั้งของศาลากลางมาตั้งแต่ปี 1960 สำนักสงฆ์แห่งนี้มี
 สถาปัตยกรรมที่สวยงามมากซึ่งสร้างขึ้นระหว่างศตวรรษที่ 11 ถึง 18 และผลกระทบของโบสถ์แซงต์เอเตียน
 เดอ ก็องก็มีความสำคัญต่อประวัติศาสตร์ศิลปะ ในนอร์ม็องดีและอังกฤษ



จากนั้นนำท่านเดินทางสู่**เมืองมง-แซ็ง-มิเชล (Mont-Saint Michel)** (ระยะทาง 122 กม. ใช้เวลาเดินทาง 1.25
 ชม.) เป็นวิหารที่ตั้งอยู่บนเกาะโคคเด็ยวกลางทะเลชายฝั่งตะวันตก บริเวณจังหวัดม็องซ์ แคว้นนอร์ม็องดี
 ประเทศฝรั่งเศส ได้รับประกาศจากยูเนสโกให้เป็นแหล่งมรดกโลกเมื่อปี พ.ศ. 2522 ภายใต้อชื่อ มง-แซ็ง-มิเชล
 และอ่าว เกาะนี้อยู่ห่างจากชายฝั่งตะวันตกเฉียงเหนือของฝรั่งเศสประมาณ 1 กม. ในปีหนึ่งจะมีนักท่องเที่ยวไป
 เยี่ยมเยือนมง-แซ็ง-มิเชลกว่า 3 ล้าน 2 แสนคน ซึ่งทำให้ที่นี่เป็นสถานที่ท่องเที่ยวยอดนิยมอันดับที่ 3 ของ
 ประเทศฝรั่งเศส รองลงมาจากหอไอเฟลและพระราชวังแวร์ซาย ตัวเกาะอันเป็นที่ตั้งของวิหารนั้นเป็น
 หินแกรนิต โดยมีเส้นรอบวงเกาะประมาณ 960 เมตร และสูง 92 เมตร แล้วถ้าบวกกับความสูงของตัววิหารนั้น
 แล้วก็จะมีความสูงถึง 155 เมตร ถือเป็นปรากฏการณ์ธรรมชาติตั้งแต่สมัยยุคกลาง โดยตั้งชื่อตามวิหารที่ตั้ง
 ตระหง่านอยู่บนยอดเขา

กลางวัน รับประทานอาหารกลางวัน ณ ภัตตาคารท้องถิ่น



บริษัท เดอะ ทัวร์ กรุ๊ป จำกัด
THE TOUR GROUP CO., LTD. (Head Office)

59 No.9 Sridan3, Srinakarin Road., Samrong Nuea, Mueng Samut Prakan 10270
 Tel : 02-394-9092 Mobile : 086-350-3085 Email : thetourgroup.office@gmail.com
 www.thetourgroup.com, Line : @thetourgroup, facebook.com/thetourgroup



HTC-TG-9D-BELGIUM FRANCE

บ่าย นำท่านเดินทาง**เข้าชมอารามมงต์-แซ็ง-มีแชล (Mont-Saint-Michel Abbey)** เป็นอารามที่ตั้งอยู่ในเมืองและเกาะมงต์-แซ็ง-มีแชล ในนอร์ม็องดี ในเขตแคว้นม็องซ์ สำนักสงฆ์เป็นส่วนสำคัญขององค์ประกอบโครงสร้างของเมืองที่สังคัมศกดินาสร้างขึ้น ด้านบนมีพระเจ้า สำนักสงฆ์ และอาราม ด้านล่างคือห้องโถงใหญ่ ต่อมาเป็นห้องเก็บของและที่อยู่อาศัย และด้านล่าง (นอกกำแพง) เป็นที่อยู่อาศัยของชาวประมงและเกษตรกร อารามแห่งนี้ได้รับการคุ้มครองให้เป็นอนุสรณ์สถานทางประวัติศาสตร์ของฝรั่งเศสมาตั้งแต่ปี 1862



ค่ำ รับประทานอาหารค่ำ ณ ภัตตาคารจีน

นำท่านเข้าสู่โรงแรมที่พัก **Hôtel Mercure Mont Saint-Michel ****** หรือเทียบเท่า

วันที่เจ็ด มาเยน – อาลีองซง - ปารีส

เช้า รับประทานอาหารเช้าในโรงแรม

นำท่านเดินทางสู่**เมืองมาเยน (Mayenne)** (ระยะทาง 93 กม. ใช้เวลาเดินทาง 1.30 ชม.) เป็นชุมชนในเขต Mayenne ทางตะวันตกเฉียงเหนือของฝรั่งเศส ตั้งอยู่ริมแม่น้ำ Mayenne นำท่าน**แวะถ่ายรูปกับปราสาทมาเยน (Château de Mayenne)** เป็นอดีตที่อยู่อาศัยของชาวกาโรแล็งเจียงตั้งแต่ศตวรรษที่ 10 สร้างขึ้นในรัชสมัยของพระเจ้าชาร์ลส์เดอะซิมเปิล และได้รับการปรับปรุงใหม่หลายครั้ง ได้รับการพัฒนาขึ้นใหม่หลายครั้งในช่วงยุคกลาง เมื่อสูญเสียบทบาทในการเป็นที่พักอาศัยของระบบศักดินา ที่นี่จึงกลายเป็นปราสาททหารรักษาการณ์ตั้งแต่ศตวรรษที่ 14 ก่อนที่จะถูกเปลี่ยนเป็นเรือนจำในศตวรรษที่ 18 ในที่สุดปราสาทก็ถูกซื้อโดยเมือง



บริษัท เดอะ ทัวร์ กรุ๊ป จำกัด THE TOUR GROUP CO., LTD. (Head Office)

59 No.9 Sridan3, Srinakarin Road., Samrong Nuea, Mueng Samut Prakan 10270
Tel : 02-394-9092 Mobile : 086-350-3085 Email : thetourgroupp.office@gmail.com
www.thetourgroup.com, Line : @thetourgroup, facebook.com/thetourgroup



HTC-TG-9D-BELGIUM FRANCE

Mayenne ในปี 1936 จากนั้นนำท่านเดินทาง**เข้าชมชาโต เดอ แซงต์-ซูซาน (Château de Sainte Suzanne)** เป็นปราสาทที่มีป้อมปราการที่สร้างขึ้นตั้งแต่ศตวรรษที่ 11 ตั้งอยู่ใน Sainte-Suzanne ในจังหวัด Mayenne ของฝรั่งเศส เจริญเติบโตของปราสาทก็เหมือนกับเมืองในยุคกลางที่ได้รับการจัดให้เป็นอนุสรณ์สถานทางประวัติศาสตร์มาตั้งแต่ปี 1862 นำท่านเดินทางสู่**เมืองอาลีองซง (Alençon)** (ระยะทาง 59 กม. ใช้เวลาเดินทาง 1.10 ชม.) เป็นชุมชนในนอร์ม็องดี ประเทศฝรั่งเศส และเป็นเมืองหลวงของแคว้นออร์น อยู่ห่างจากปารีสไปทางตะวันตก 173 กม.



กลางวัน **รับประทานอาหารกลางวัน ณ ภัตตาคารท้องถิ่น**

บ่าย นำท่านเดินทางสู่**เมืองปารีส (Paris)** (ระยะทาง 252 กม. ใช้เวลาเดินทาง 2.50 ชม.) ป็นเมืองหลวงและเมืองใหญ่ที่สุดของฝรั่งเศส ตั้งอยู่บนแม่น้ำแซน บริเวณตอนเหนือของประเทศ อยู่ตรงใจกลางแคว้นอิล-เดอ-ฟร็องส์ กรุงปารีสเป็นหนึ่งใน 4 นครสำคัญของโลกร่วมกับลอนดอน, โตเกียว และ นิวยอร์ก ปารีสเป็นเมืองที่มีค่าครองชีพสูงเป็นอันดับ 9 ของโลก กรุงปารีสยังเป็นหนึ่งในศูนย์กลางทางการคมนาคมของทวีปยุโรป และการขนส่งทางอากาศที่สำคัญซึ่งมีท่าอากาศยานนานาชาติสองแห่งให้บริการได้แก่ ท่าอากาศยานนานาชาติปารีส-ชาร์ล เดอ โกล เป็นท่าอากาศยานที่พลุกพล่านมากเป็นอันดับสามในยุโรป รุงปารีสมีชื่อเสียงในด้านสถาปัตยกรรม และเป็นที่ตั้งของพิพิธภัณฑ์สำคัญ ได้แก่ พิพิธภัณฑ์ลูฟว์ รองรับนักท่องเที่ยวมากถึง 8.9 ล้านคนใน ค.ศ. 2023 ถือเป็นพิพิธภัณฑ์ทางศิลปะที่มีผู้เยี่ยมชมมากที่สุดในโลก นำท่านเดินทางสู่**ห้างแกลเลอรี**



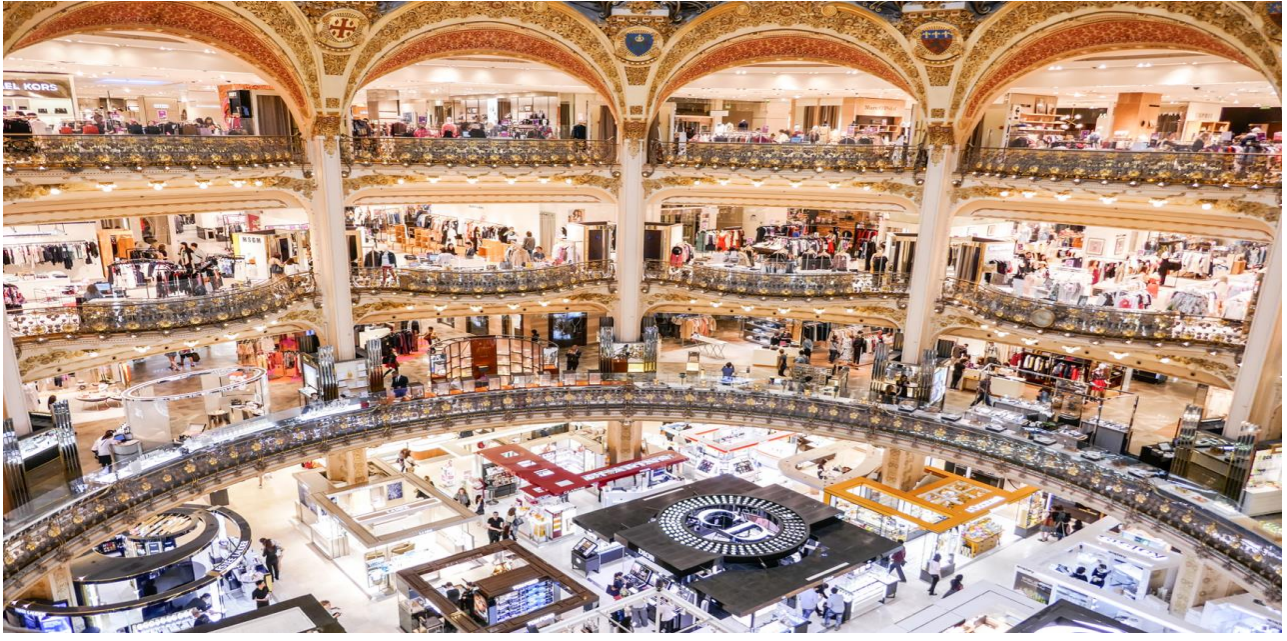
บริษัท เดอะ ทัวร์ กรุ๊ป จำกัด
THE TOUR GROUP CO., LTD. (Head Office)

59 No.9 Sridan3, Srinakarin Road., Samrong Nuea, Mueng Samut Prakan 10270
 Tel : 02-394-9092 Mobile : 086-350-3085 Email : thetourgroup.office@gmail.com
 www.thetourgroup.com, Line : @thetourgroup, facebook.com/thetourgroup



HTC-TG-9D-BELGIUM FRANCE

ลาฟาแยตต์ (Galleries Lafayette) ห้างสรรพสินค้าขนาดใหญ่อายุนับร้อยปีที่มีโดมแก้ว โครงเหล็กสไตลอาร์ต นูโว และมีระเบียงรายล้อม ห้าง Lafayette เริ่มต้นในปี 1893 โดยสองลูกพี่ลูกน้องจากแคว้นอาลซัส ในตอนนั้น เป็นเพียงร้านขายเสื้อผ้าเล็กๆที่มีพื้นที่เพียง 70 ตารางเมตร ตั้งอยู่หัวมุมถนน Lafayette ใกล้กับ Palais Garnier Opera House ผู้การขยายเป็นห้างสรรพสินค้าระดับไฮเอนด์พื้นที่กว่า 5 แสนตารางเมตร ที่รวมสินค้าแบรนด์ดังมากกว่า 3,500 ร้านที่จำหน่ายสินค้าแบรนด์ดังจากทั่วโลก อาทิ Balenciaga, Ralph Lauren , Swarovski ฯลฯ Galleries Lafayette คือห้างสรรพสินค้าสุดหรูที่ดีที่สุดในปี 2565 ที่เต็มไปด้วยสถาปัตยกรรมสุดคลาสสิก และถือเป็นแลนด์มาร์คสำคัญแห่งปารีส อิสระให้ท่านได้เลือกซื้อสินค้าและของฝากได้ตามอัธยาศัย



ค่า **รับประทานอาหารค่า ณ ภัตตาคารจีน**

นำท่านเข้าสู่โรงแรมที่พัก Mercure Paris Opéra Garnier Hôtel & Spa ** หรือเทียบเท่า**

วันที่เปิด **ปารีส**

เช้า **รับประทานอาหารเช้าในโรงแรม**

10.00 น. นำท่านเดินทางสู่สนามบินปารีส-ชาร์ล เดอ โกล (CDG) เพื่อเช็คอิน
 13.40 น. ออกเดินทางสู่**กรุงเทพมหานคร** โดยสายการบิน**ไทย** เที่ยวบินที่ **TG 391** (ใช้เวลาเดินทางประมาณ 11.15 ชม.)
 สายการบินบริการ**อาหารค่ำ และ อาหารเช้า**ระหว่างเที่ยวบิน

วันที่เก็บ **กรุงเทพมหานคร**

05.55 น. เดินทางถึงกรุงเทพมหานครโดยสวัสดิภาพ (Bon Voyage)



บริษัท เดอะ ทัวร์ กรุ๊ป จำกัด
THE TOUR GROUP CO., LTD. (Head Office)

59 No.9 Sridan3, Srinakarin Road., Samrong Nuea, Mueng Samut Prakan 10270
 Tel : 02-394-9092 Mobile : 086-350-3085 Email : thetourgroup.office@gmail.com
 www.thetourgroup.com, Line : @thetourgroup, facebook.com/thetourgroup



HTC-TG-9D-BELGIUM FRANCE

9 วัน 6 คืน อันซีน ฝรั่งเศส เบลเยียม

ราคาทัวร์ 119,900 บาท : 10 – 18 เม.ย. 68 / 11 – 19 เม.ย. 68 (บินเข้า BRU//บินออก CDG)
 24 เม.ย. – 2 พ.ค. 68 / 1 – 9 พ.ค. 68 (บินเข้า CDG//บินออก BRU)

อัตราค่าบริการ	เม.ย. - พ.ค. 2568
ผู้ใหญ่พัก 2 ท่านต่อห้อง หรือ เด็กอายุมากกว่า 11 ปีบริบูรณ์ พักกับผู้ใหญ่ 1 ท่าน หรือ พัก 3 ท่านต่อห้อง ราคาท่านละ	119,900
พักเดี่ยวเพิ่มท่านละ	17,000
เด็กอายุ 2-11 ปี พักกับผู้ใหญ่ 2 ท่าน เเสริมเตียง	115,900
ชั้นธุรกิจเพิ่มเงินจากราคาทัวร์ (TG) เริ่มต้นที่ท่านละ (ราคาสามารถยืนยันได้ก็ต่อเมื่อนั่งconfirm เท่านั้น)	100,000 – 170,000
ไม่เอาตัวเครื่องบินหักคืน (BKK-CDG // BRU-BKK)	34,000

****ราคาอาจมีการปรับขึ้น – ลง ตามราคาน้ำมันที่ปรับขึ้นลง แต่จะปรับตามความเป็นจริงที่สายการบินประกาศปรับ และที่มีเอกสารยืนยันเท่านั้น (คิด ณ วันที่ 22/1/2025) ****

ข้อเสนอแนะและแจ้งเพื่อทราบ

- สำหรับห้องพักแบบ 3 เตียง กรุณาแจ้งล่วงหน้าเพื่อตรวจสอบกับทางโรงแรม มีบริการเฉพาะบางโรงแรมเท่านั้น กรณีเดินทางเป็นผู้ใหญ่ 3 ท่าน แนะนำให้ท่าน เปิดห้องพัก เป็น 2 ห้องจะสะดวกกับท่านมากกว่า
- กรณีเดินทางเป็นตัวกรุ๊ป หากออกตัวแล้ว ไม่สามารถขอคืนเงินได้ และไม่สามารถเปลี่ยนวันเดินทางได้
- กระเป๋าเดินทางเพื่อโหลดท่านละ 1 ใบ น้ำหนักไม่เกิน 20 กก., กระเป๋าถือขึ้นเครื่อง น้ำหนักไม่เกิน 7 กก.

โปรแกรมท่องเที่ยว (ตามที่ระบุไว้ในรายการ) อัตรานี้รวมถึง

- ค่าตั๋วเครื่องบินไป-กลับชั้นนักท่องเที่ยวโดยสายการบินไทย (กระเป๋าเดินทาง 1 ใบ น้ำหนัก ไม่เกิน 20 กก./ท่าน)
- ค่าภาษีสนามบิน,ค่าภาษีน้ำมัน,ค่าประกันภัยทางอากาศ
- ค่าประกันภัยการเดินทางอุบัติเหตุวงเงิน 1,500,000 บาท และ ค่ารักษาพยาบาลในต่างประเทศวงเงิน 2,000,000 บาท ค่ารักษาพยาบาลหลังกลับจากต่างประเทศภายใน 21 วัน วงเงิน 40,000 บาท
- ค่าภาษีในทุกประเทศ (ประเทศตามระบุในโปรแกรมทัวร์)
- ค่าที่พักตลอดการเดินทาง (พักห้องคู่)
- ค่าอาหารทุกมื้อตามระบุ, ค่าพาหนะ หรือรถรับ-ส่ง ระหว่างนำเที่ยว, ค่าเข้าชมสถานที่
- เจ้าหน้าที่ (ไกด์ไทย) คอยอำนวยความสะดวกตลอดการเดินทาง และทิปต่างๆ
- ค่าภาษีมูลค่าเพิ่ม 7% และภาษีหัก ณ ที่จ่าย 3% (คิดจากราคาทัวร์)



บริษัท เดอะ ทัวร์ กรุ๊ป จำกัด

THE TOUR GROUP CO., LTD. (Head Office)

59 No.9 Sridan3, Srinakarin Road., Samrong Nuea, Mueng Samut Prakan 10270
Tel : 02-394-9092 Mobile : 086-350-3085 Email : thetourgroup.office@gmail.com
www.thetourgroup.com, Line : @thetourgroup, facebook.com/thetourgroup



HTC-TG-9D-BELGIUM FRANCE

อัตรานี้ไม่รวมถึง

- ค่าเจ้าหน้าที่ยกกระเป๋า ท่านต้องดูแลกระเป๋าด้วยตัวท่านเองเพื่อป้องกันการสูญหาย
- ค่าวีซ่าเชงเก้นท่านละ 5,000 บาท (เรียกเก็บจากอินวอยซ์)
- ค่าใช้จ่ายส่วนตัว อาทิ ค่าช้อปปิ้ง ค่าโทรศัพท์-แฟกซ์ และค่าใช้จ่ายอื่นๆที่ไม่ได้ระบุในรายการ

การชำระเงิน งวดที่ 1 : ดำรงที่นั้งจ่าย **50,000 บาท/ท่าน**
 งวดที่ 2 : ชำระส่วนที่เหลือ 45 วัน ล่วงหน้าก่อนออกเดินทาง

กรณียกเลิก

- แจ้งยกเลิกเดินทาง 30 วันล่วงหน้าก่อนการเดินทางหักค่าใช้จ่ายที่เกิดขึ้นจริง เช่นมัดจำตั๋วเครื่องบิน, วีซ่าและค่าดำเนินการ (ถ้ามี), ค่าโรงแรม, ค่าตั๋วเครื่องบิน โดยจะมีรายละเอียดแสดงให้แก่ลูกค้าได้รับทราบ (หมายเหตุ: ช่วง Peak season สายการบินให้มัดจำล่วงหน้า 2-3 เดือน ก่อนการเดินทาง)
- แจ้งยกเลิกเดินทาง 15-29 วันก่อนการเดินทาง หักค่าทัวร์ 50% + ค่าใช้จ่ายที่เกิดขึ้นจริง
- แจ้งยกเลิกเดินทาง 0-14 วันก่อนการเดินทาง ชดค่าทัวร์ 100%
- ผู้เดินทางที่ไม่สามารถเข้า-ออกเมืองได้ เนื่องจากการขึ้นเอกสารปลอม หักค่าใช้จ่าย 100%

*****หากมีการยกเลิกการจองทัวร์ หลังได้ทำการยื่นวีซ่าเรียบร้อยแล้ว บริษัทขอสงวนสิทธิ์ในการนำเล่มพาสปอร์ตไปยกเลิกวีซ่าในทุกกรณี ไม่ว่าค่าใช้จ่ายในการยื่นวีซ่าจะรวมหรือแยกจากรายการทัวร์ก็ตาม*****

กรณีเดินทางโดยลูกค้าจัดการตั๋วเครื่องบินเอง (Land Only)

*ในกรณีลูกค้าดำเนินการเรื่องตั๋วเครื่องบินเองและมาเที่ยวร่วมกับคณะ (Join Tour) ลูกค้าต้องดำเนินการมาพบคณะทัวร์ด้วยตัวเอง และต้องรับผิดชอบค่าใช้จ่ายในการมาพบคณะใหญ่ด้วยตัวเอง รวมถึงหากกรณีเที่ยวบินของคณะใหญ่เกิดความล่าช้าหรือยกเลิกเที่ยวบินอันด้วยสาเหตุใดๆก็ตาม

หมายเหตุ :

- บริษัทฯ ขอสงวนสิทธิ์ในการยกเลิกการเดินทาง **ในกรณีที่มิผู้เดินทาง ต่ำกว่า 15 ท่าน** โดยจะแจ้งให้ผู้เดินทางทราบล่วงหน้าอย่างน้อย 30 วันก่อนการเดินทาง
- บริษัทฯขอสงวนสิทธิ์ในการเปลี่ยนแปลงการพาเข้าชมสถานที่ท่องเที่ยวใดๆที่ปิดทำการ โดยจะจัดหาสถานที่ท่องเที่ยวอื่น ๆ เพื่อทดแทนเป็นลำดับแรก หรือคืนค่าเข้าชมแก่คณะผู้เดินทางแทน
- บริษัทฯ ขอสงวนสิทธิ์ในการเปลี่ยนแปลงรายการท่องเที่ยว กรณีที่เกิดเหตุจำเป็นสุดวิสัย อาทิ การล่าช้าของสายการบิน การนัดหยุดงาน การประท้วง ภัยธรรมชาติ การก่อจลาจล อุบัติเหตุ ปัญหาการจราจร ปัญหาการเสิร์ฟซ้ำของร้านอาหาร หรือ เหตุใดๆที่อยู่เหนือการควบคุมของบริษัท ฯลฯ ทั้งนี้จะคำนึงและรักษาผลประโยชน์ของผู้เดินทางไว้ให้ได้มากที่สุด และหากหัวหน้าทัวร์ไม่ได้ดำเนินการทำทัวร์ตามโปรแกรม ท่านต้องแย้งและเรียกร้องสิทธิ์ในรายการนั้น หากท่านไม่มีการแย้งใดๆ ถือว่าท่านยอมรับการทำทัวร์ดังกล่าว



บริษัท เดอะ ทัวร์ กรุ๊ป จำกัด
THE TOUR GROUP CO., LTD. (Head Office)

59 No.9 Sridan3, Srinakarin Road., Samrong Nuea, Mueng Samut Prakan 10270
 Tel : 02-394-9092 Mobile : 086-350-3085 Email : thetourgroup.office@gmail.com
 www.thetourgroup.com, Line : @thetourgroup, facebook.com/thetourgroup



HTC-TG-9D-BELGIUM FRANCE

- เนื่องจากการท่องเที่ยวนี้เป็นการชำระแบบเหมาจ่ายกับบริษัทตัวแทนในต่างประเทศ ท่านไม่สามารถที่จะเรียกเรื่องเงินคืน ในกรณีที่ท่านปฏิเสธหรือสละสิทธิ์ ในการใช้บริการที่ทางทัวร์จัดให้ ยกเว้นท่านได้ทำการตกลง หรือ แจ้งให้ทราบก่อนเดินทาง
- บริษัทฯ จะไม่รับผิดชอบค่าใช้จ่ายที่เกิดขึ้น หากท่านถูกปฏิเสธการตรวจคนเข้าเมือง และจะไม่คืนเงินค่าทัวร์ที่ท่านชำระมาแล้ว หากท่านถูกปฏิเสธการเข้าเมือง เนื่องจากการกระทำที่ส่อไปในทางผิดกฎหมาย หรือการหลบหนีเข้าเมือง
- ในกรณีที่ท่านจะใช้หนังสือเดินทางราชการ (เล่มสีน้ำเงิน) เดินทางกับคณะ บริษัทฯ สงวนสิทธิ์ที่จะไม่รับผิดชอบ หากท่านถูกปฏิเสธการเข้าหรือออกนอกประเทศใดประเทศหนึ่ง เพราะโดยปกตินักท่องเที่ยวใช้หนังสือเดินทางบุคคลธรรมดา เล่มสีเหลือง
- เมื่อท่านจองทัวร์และชำระมัดจำแล้ว หมายถึงท่านยอมรับในข้อความและเงื่อนไขที่บริษัทฯ แจ้งแล้วข้างต้น

ตัวเครื่องบิน

- การจัดที่นั่งบนเครื่องบินของสายการบิน ขณะนี้สายการบินมีการเรียกเก็บค่าธรรมเนียมการจัดที่นั่ง (Assign seat) ทุกที่นั่ง สนวนราคา 2,000 – 4,000 บาทต่อเที่ยวบิน หากท่านไม่ต้องการเสียค่าใช้จ่ายตรงนี้ ต้องทำการขอที่นั่ง ณ เคาน์เตอร์เชคอินที่สนามบินเท่านั้น แต่หากท่านต้องการจัดที่นั่งและชำระค่าใช้จ่ายตรงนี้ สามารถแจ้งกับทางบริษัทฯ หลังทำการออกตั๋วเครื่องบินแบบหมู่คณะไปแล้วเท่านั้น
- ในการเดินทางเป็นหมู่คณะผู้โดยสารจะต้องเดินทางไป-กลับ หากท่านต้องการเลื่อนวันเดินทางกลับ ท่านจะต้องชำระค่าใช้จ่ายส่วนต่างที่สายการบินเรียกเก็บโดยสายการบิน เป็นผู้กำหนด ซึ่งทางบริษัทฯ ไม่สามารถเข้าไปแทรกแซงได้ และในกรณีที่ยกเลิกการเดินทาง ถ้าทางบริษัทได้ออกตั๋วเครื่องบินไปแล้ว ผู้เดินทางต้องรอ Refund ตามระบบของสายการบินเท่านั้น (ในกรณีที่ตั๋วเครื่องบินสามารถทำการ Refund ได้เท่านั้น)
- ท่านที่จะออกตั๋วเครื่องบินภายในประเทศ เช่น เชียงใหม่ ภูเก็ต หาดใหญ่ ฯลฯ โปรดแจ้งฝ่ายขายก่อนเพื่อขอคำยืนยันว่าทัวร์นั้นๆ ยืนยันการเดินทางแน่นอน หากท่านออกตั๋วภายในประเทศโดยไม่ได้รับการยืนยันจากพนักงาน แล้วทัวร์นั้นๆ ยกเลิก บริษัทฯ ไม่สามารถรับผิดชอบค่าใช้จ่ายใดๆ ที่เกี่ยวข้องกับตั๋วเครื่องบินภายในประเทศได้
- เมื่อท่านจองทัวร์และชำระมัดจำแล้ว หมายถึงท่านยอมรับในข้อความและเงื่อนไขที่บริษัทฯ แจ้งแล้วข้างต้น

โรงแรมและห้อง

- ห้องพักในโรงแรมเป็นแบบห้องพักรู (TWN/DBL) ในกรณีที่ท่านมีความประสงค์จะพักแบบ 3 ท่าน / 3 เตียง (TRIPLE ROOM) ขึ้นอยู่กับข้อกำหนดของห้องพักและรูปแบบของห้องพักของแต่ละ โรงแรม ซึ่งมักมีความแตกต่างกัน ซึ่งอาจจะทำให้ท่านไม่ได้ห้องพักติดกันตามที่ต้องการ หรือ อาจไม่สามารถจัดห้องที่พักรูแบบ 3 เตียงได้
- โรงแรมหลายแห่งในยุโรป จะไม่มีเครื่องปรับอากาศเนื่องจากอยู่ในแถบที่มีอุณหภูมิต่ำ เครื่องปรับอากาศที่มีจะให้บริการในช่วงฤดูร้อนเท่านั้น
- ในกรณีที่มีการจัดประชุมนานาชาติ (TRADE FAIR) เป็นผลให้ค่าโรงแรมสูงขึ้น 3-4 เท่าตัว บริษัทฯ ขอสงวนสิทธิ์ในการปรับเปลี่ยนหรือย้ายเมืองเพื่อให้เกิดความเหมาะสม



บริษัท เดอะ ทัวร์ กรุ๊ป จำกัด

THE TOUR GROUP CO., LTD. (Head Office)

59 No.9 Sridan3, Srinakarin Road., Samrong Nuea, Mueng Samut Prakan 10270
Tel : 02-394-9092 Mobile : 086-350-3085 Email : thetourgroup.office@gmail.com
www.thetourgroup.com, Line : @thetourgroup, facebook.com/thetourgroup



HTC-TG-9D-BELGIUM FRANCE

กระเป๋าเล็กถือติดตัวขึ้นเครื่องบิน

- กรูณางคนำของมีกม ทุกชนิด ใสำในกระเป้ำใเบเล็กที่ฉะถือขึ้นเครื่องบิน เช่น มีคพับ กรรไกรคตัดเล็บทุกขนาด ตะใเบเล็บ เป็นคัน **กรูณาสใในกระเป้ำเดินทางใเบใหญ่**ห้ามนำคติดตัวขึ้นบนเครื่องบิน โดยเค็ดขาค
- วัตถุที่เป็นลักษณะของเหลว อาทิ คริม โลชัน น้ำหอม ยาสิฟัน เจล สเปรย์ และเหล้า เป็นคัน จะถูกทำการตรวจอย่างละเอียดอีกครัง โดยจะอนุญาตให้ถือขึ้นเครื่องได้ไม่เกิน 10 ชิ้น ในบรรจุภัณฑ์ละไม่เกิน 100 ml. แล้วใสรวมเป็นคเดียวกันในถุงใสพร้อมที่ฉะสำแดงต่อเจ้าหน้าที่รักษาความปลอดภัยตามมาตรการองค์การการบินพลเรือนระหว่างประเทศ (ICAO)
- หากท่านซื้อคินค้ำปลอดคณียจากสนามบิน จะต้องปิดผนึกถุงโดยระบุ วันเดินทาง เทียวบิน จึงสามารถนำขึ้นเครื่องได้ และห้ามมีร่องรอยการเปิดปากถุง โดยเค็ดขาค

สัมภาระและค้ำพนักงนยกสัมภาระ

- สำหรบัน้ำหนกของสัมภาระที่ทางสายการบินอนุญาตให้โหลคได้ท้องเครื่องบิน คือ 20-30 กิโลกรัม (สำหรบัผู้โดยสารชั้นประหยค/ Economy Class Passenger ซึ่งขึ้นกับแต่ละสายการบิน) การเรียกเก็บค้ำระวางน้ำหนกเพิ่มเป็นสิทธิขงของสายการบินที่ท่านไม่อาจปฏิเสธได้ หาก น้ำหนกกระเป้ำเดินทางเกินกว้ำที่สายการบินกำหนด
- สำหรบักระเป้ำสัมภาระที่ทางสายการบินอนุญาตให้น้ำขึ้นเครื่องได้ ต้องมีน้ำหนกไม่เกิน 7 กิโลกรัมและมีค้ดส่วนไม่เกิน 7.5 x 13.5 x 21.5 สำหรบัหน่วยวัด “นิ้ว” (Inch) หรือ 19 x 35 x 55 สำหรบัหน่วยวัด “เซนติเมตร” (Centimeter)
- ในบางรายการทัวร์ ที่ต้องบินด้วยสายการบินภายในประเทศ น้ำหนกของกระเป้ำอาจจะถูกกำหนดให้ค้ำกว้ำมาตรฐานได้ ทั้งนี้ขึ้นอยู่กบัข้อกำหนดของแต่ละสายการบิน บริษัทของสงวนสิทธิไม่รับภาระ ความรับผิดชอบค้ำใช้จ่ายในน้ำหนกส่วนที่เกิน
- กระเป้ำและสัมภาระที่มีล้อเลื่อนและมีขนาดใหญ่มากเกินไป ไม่เหมาะกับการเป็นกระเป้ำถือขึ้นเครื่องบิน (Hand carry)

การชดเชยค้ำกระเป้ำในกรณีเกิดการสูญหาย

- ของมีค้ำทุกชนิด **ขอแนะนำไม่ควรใใส่เข้าไปในกระเป้ำใเบใหญ่ที่เชคใกับเครื่อง** เพราะหากเกิดการสูญหาย สายการบินจะรับผิดชอบชดใใช้ตามกฎใเอาค้ำเท่านั้น ซึ่งจะชดใใช้ให้ประมาณ กิโลกรัมละ 20 USD คุณด้วยน้ำหนกกระเป้ำจริง ทั้งนี้จะชดเชยไม่เกิน USD 400 กรณีเดินทางชั้นธรรมค (Economy) หรือ USD 600 กรณีเดินทางชั้นธุรกิจ (Business) คังนั้นจึงไม่แนะนำให้โหลคของมีค้ำทุกประเภทลงกระเป้ำใเบใหญ่
- กรณีกระเป้ำใเบใหญ่เกิดการสูญหายระหว่างทางท้องเทียว (**ระหว่างทัวร์ ไม่ใช้ระหว่างบิน**) โดยปกติประกันภัยการเดินทางที่บริษัททัวร์ได้จัดทำให้ลูกค้ำจะไม่ครอบคลุมค้ำชดเชยในกรณีกระเป้ำใเบใหญ่สูญหาย
- กรณีกระเป้ำใเบเล็ก (Hand Carry) เกิดการสูญหาย บริษัทฯ ไม่สามารถรับผิดชอบชดเชยค้ำเสียหายให้ท่านได้ คังนั้นท่านต้องระวังทรัพย์สินส่วนค้ำของตัวเอง



บริษัท เดอะ ทัวร์ กรุ๊ป จำกัด
THE TOUR GROUP CO., LTD. (Head Office)

59 No.9 Sridan3, Srinakarin Road., Samrong Nuea, Mueng Samut Prakan 10270
 Tel : 02-394-9092 Mobile : 086-350-3085 Email : thetourgroup.office@gmail.com
 www.thetourgroup.com, Line : @thetourgroup, facebook.com/thetourgroup



HTC-TG-9D-BELGIUM FRANCE

เอกสารประกอบการขอวีซ่าเชงเก้น

(ใช้เวลาในการขอวีซ่าประมาณ 10-15 วันทำการ)

สถานทูต ไม่อนุญาต ให้คืนเล่มพาสปอร์ต หากได้ยื่นเข้าไปแล้ว ดังนั้นถ้าท่านรู้ว่าต้องใช้เล่มกรุณาแจ้งบริษัททัวร์ฯ เพื่อขอยื่นวีซ่าล่วงหน้าก่อนกรุป และ ให้แนบตัวเครื่องบินในช่วงที่ท่านจะเดินทางมาด้วย

(การเตรียมเอกสาร กรุณาอ่านให้เข้าใจ และเตรียมให้ครบ)

1. หนังสือเดินทาง อายุใช้งานได้ เกิน 6 เดือนขึ้นไป และมีหน้าว่างอย่างน้อย 2 แผ่น
2. **รูปถ่าย2ใบ มีรายละเอียดดังนี้** 1.พื้นหลังสีขาวขนาด3.5 ซม. x 4.5 ซม. 2. ถ่ายจากด้านหน้าโดยไม่สวมใส่สิ่งต่างขบในใบหน้าหรือศีรษะ 3.ภาพถ่ายปัจจุบัน(ไม่เกิน6 เดือน) 4.ใบหูและกึ่งจะต้องปรากฏบนภาพถ่าย 5.ภาพถ่ายจะต้องครอบคลุมถึงศีรษะและด้านบนของหัวไหล่โดยต้องเห็นใบหน้า70-80% ของภาพอย่างชัดเจน
3. สำเนาบัตรประชาชน
4. สำเนาทะเบียนบ้าน (กรุณาถ่ายหน้าแรกที่มีรายละเอียดบ้านเลขที่มาด้วย)
5. สำเนาทะเบียนสมรส (กรณีผู้หญิง.....หากมีการเปลี่ยนคำนำหน้าเป็น ...นาง... ต้องแนบมา)
6. สำเนาทะเบียนหย่า (กรณีผู้หญิง.....ถ้าหย่าและหากมีการใช้คำนำหน้าเป็นนาง...ต้องแนบมา)
7. สูติบัตร (กรณีเด็กต่ำกว่า 20 ปีบริบูรณ์ต้องแนบสูติบัตรมา)
8. **กรณีเด็กอายุต่ำกว่า 20 ปีบริบูรณ์:** (หากเด็กไม่ได้เดินทางพร้อม พ่อและแม่) ต้องยื่นเอกสารเพิ่มเติมดังนี้
 - เด็ก เดินทางกับบุคคลอื่น **บิดาและมารดาต้องทำหนังสือแสดงความยินยอม** ซึ่งออกให้โดยที่ว่าการเขตหรืออำเภอเท่านั้น **และให้ระบุว่า** ยินยอมให้เด็กเดินทางกับใคร (ระบุชื่อ) มีความสัมพันธ์อย่างไรกับครอบครัว
 - เด็ก **เดินทางกับบิดา** มารดาต้องทำหนังสือแสดงความยินยอมซึ่งออกให้โดยที่ว่าการเขตหรืออำเภอเท่านั้น**และให้ระบุว่า** มารดายินยอมให้เด็กเดินทางกับบิดา (ระบุชื่อบิดา)
 - เด็ก **เดินทางกับมารดา** บิดาต้องทำหนังสือแสดงความยินยอมซึ่งออกให้โดยที่ว่าการเขตหรืออำเภอเท่านั้น**และให้ระบุว่า** บิดายินยอมให้เด็กเดินทางกับมารดา (ระบุชื่อมารดา)
9. **หลักฐานการทำงาน (จดหมายรับรองการทำงาน) ทำเป็นภาษาอังกฤษ**
 จดหมายรับรองการทำงานให้ระบุ **TO WHOM IT MAY CONCERN** (ไม่ต้องระบุสถานทูตและประเทศ)
 - กรณีผู้เดินทางเป็นเจ้าของกิจการ : ใช้หนังสือจดทะเบียนบริษัทฯ ที่มีรายชื่อผู้ประกอบการ (อายุไม่เกิน 3 เดือน)
 - กรณีผู้เดินทางเป็นเจ้าของร้านค้า : ใช้ทะเบียนพาณิชย์ที่มีชื่อผู้เป็นเจ้าของร้านค้า
 - กรณีพนักงานบริษัท : ใช้จดหมายรับรองการทำงานจากนายจ้าง ระบุตำแหน่ง ระยะเวลาการว่าจ้าง เงินเดือน
 - กรณีที่เป็นข้าราชการ : ใช้หนังสือรับรองจากหน่วยงาน
 - กรณีเกษียณอายุราชการ: ถ่ายสำเนาบัตรข้าราชการบำนาญ
 - กรณีเป็นนักเรียนนักศึกษา **ต้องมีหนังสือรับรองจากสถาบันศึกษา** นั้นว่ากำลังศึกษาอยู่ ระบุชั้นปีที่ศึกษา



บริษัท เดอะ ทัวร์ กรุ๊ป จำกัด
THE TOUR GROUP CO., LTD. (Head Office)

59 No.9 Sridan3, Srinakarin Road., Samrong Nuea, Mueng Samut Prakan 10270
Tel : 02-394-9092 Mobile : 086-350-3085 Email : thetourgroup.office@gmail.com
www.thetourgroup.com, Line : @thetourgroup, facebook.com/thetourgroup



HTC-TG-9D-BELGIUM FRANCE

10. หลักฐานการเงิน :

รายการเดินบัญชีย้อนหลัง 6 เดือน (Bank Statement) นับขึ้นไปจากเดือนที่จะยื่นวีซ่า มียอดเงินไม่ต่ำกว่า 100,000 บาทต่อการรับรอง 1 ท่าน **และมีตราประทับจากธนาคาร**

- บัญชีฝากประจำ (Fixed) **สามารถแนบประกอบได้** แต่ท่านต้องแนบบัญชีออมทรัพย์ (Saving) มาด้วย หากต้องการใช้บัญชีฝากประจำ ต้องเตรียมดังนี้
 - หนังสือรับรองสถานะทางการเงิน (Bank Certificate) ของบัญชีฝากประจำ (Fixed account) ออกโดยธนาคาร **ระบุชื่อเจ้าของบัญชี** ให้ครบถ้วน มีอายุไม่เกิน 20 วันนับจากวันที่จะยื่นวีซ่า
 - ถ้าแนบสมุดบัญชีฝากประจำ มียอดเงินไม่ต่ำกว่า 100,000 บาทต่อการรับรอง 1 ท่าน

หมายเหตุ หากต้องการรับรองการเงินให้คนภายในครอบครัว ต้องเตรียมเอกสารดังนี้

- หนังสือรับรองทางการเงิน (Bank Certificate) ต้อง **ระบุชื่อเจ้าของบัญชี** รับรองค่าใช้จ่ายให้ใคร (**ต้องระบุชื่อผู้ถูกรับรองในจดหมายด้วย**)
- กรณณาแบบสูติบัตร, ทะเบียนบ้าน, ทะเบียนสมรส หรือหลักฐาน เพื่อแสดงสถานะ และความสัมพันธ์ว่าเป็นคนในครอบครัวเดียวกัน

กรณีนายจ้างรับรองค่าใช้จ่ายให้ลูกจ้าง

- จดหมายรับรองจากนายจ้างระบุว่าเป็นผู้รับรองค่าใช้จ่าย **พิมพ์เป็นภาษาอังกฤษเท่านั้น**
- หนังสือรับรองเงินฝาก

(สถานทูตไม่รับพิจารณาบัญชีกระแสรายวันในทุกกรณี ไม่ต้องแนบมา)