



**WORANTEX**  
Education and Travel Co., Ltd.  
TAT. LICENSE 11/05836

02-374-1300

@wtravel

www.wtravel.co.th

wtravel.co.th



**5 DAYS 3 NIGHTS**  
**SHANGHAI**  
DISNEYLAND & YAOXUE SNOW WORLD

เริ่มต้นเพียง **30,999** FREE VISA

บริการ: ฝึกโรงแรมระดับ 4-5 ดาว, เมนูพิเศษเที่ยวหลงเปา, ประกันสุขภาพ / ประกันอุบัติเหตุ, พิเศษชวนไปลงร้านช้อปปิ้ง / ไม่ขายออฟชั่น

**กริปเดียว เกี้ยว 2 สวนสนุก**



ท้องฟ้าจำลองเซี่ยงไฮ้



หอไข่มุก



ถนนคนเดินหวยไห่

ขึ้นหอไข่มุก / ยานลูจียู๋ / เซี่ยงไฮ้ คลาสสิก ไนต์  
สวนสนุกเซี่ยงไฮ้ดิสนีย์แลนด์เต็มวัน (รวมค่าเช่า)  
ท้องฟ้าจำลองเซี่ยงไฮ้ / SHANGHAI YAOXUE SNOW WORLD  
ซินเทียนตี้ / หมู่บ้านโบราณจูเจียเจียว + ล่องเรือ  
ถนนหวยไห่ / ช้อปปิ้ง Florentia Village Outlet

Songmont

เดินทาง : พฤษภาคม - มิถุนายน 2568

วันที่	กำหนดการ	เช้า	เที่ยง	เย็น	โรงแรม
1	กรุงเทพฯ (ท่าอากาศยานสุวรรณภูมิ)	X	X	X	
2	กรุงเทพฯ(ท่าอากาศยานสุวรรณภูมิ) – เซี่ยงไฮ้ (MU548:02.30-08.00) – ขึ้นหอไข่มุก – ยานลูจียู๋ – เซี่ยงไฮ้ คลาสสิก ไนต์	🍴	🍴	🍴	HOLIDAY INN EXPRESS HOTEL SHANGHAI หรือเทียบเท่า ระดับ 4 ⬢⬢⬢⬢
3	สวนสนุกเซี่ยงไฮ้ดิสนีย์แลนด์เต็มวัน (รวมค่าเช่า)	🍴	X	X	HOLIDAY INN EXPRESS HOTEL SHANGHAI หรือเทียบเท่า ระดับ 4 ⬢⬢⬢⬢
4	ท้องฟ้าจำลองเซี่ยงไฮ้ – SHANGHAI YAOXUE SNOW WORLD (รวมค่าเช่าเล่นสกีพร้อมเช่าชุดและอุปกรณ์เล่นสกี + รวมค่าเช่าโซนหิมะพร้อมชุดสำหรับเล่นหิมะ) – ซินเทียนตี้	🍴	🍴	🍴	HOLIDAY INN EXPRESS HOTEL SHANGHAI หรือเทียบเท่า ระดับ 4 ⬢⬢⬢⬢
5	เซี่ยงไฮ้ – หมู่บ้านโบราณจูเจียเจียว + ล่องเรือ – ถนนหวยไห่ – ช้อปปิ้ง Florentia Village Outlet – เซี่ยงไฮ้ – กรุงเทพฯ (MU547 : 21.25-01.05+1)	🍴	🍴	🍴	

กรุณาเตรียมค่าทิปหัวหน้าทัวร์,ไกด์และคนขับรถ จำนวน 1,500 บาท ตลอดการเดินทาง



พาณิชย์อิเล็กทรอนิกส์ เลขที่ 0105550010321  
จากกรมพัฒนาธุรกิจการค้า กระทรวงพาณิชย์



สมาชิกสมาคมไทยแนะแนวการศึกษานานาชาติ (TIECA)  
เลขที่สมาชิก 69



สมาชิกสมาคมไทยบริการท่องเที่ยว (TTAA)  
เลขที่สมาชิก 929

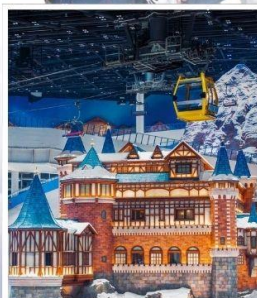




# SHANGHAI HIGHLIGHT



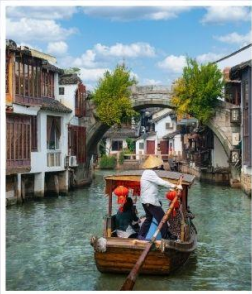
SHANGHAI DISNEYLAND



SHANGHAI YAOXUE SNOW WORLD



ท้องฟ้าจำลองเซี่ยงไฮ้



หมู่บ้านโบราณจูเจียเจี้ยว



ถนนหวยไห่



เซี่ยงไฮ้ คลาสสิก ไทท์

Songmont

## เที่ยวครบ..จบทุกไฮไลต์ !!

- เปิดความสนุกแห่งใหม่ ลานสกีหิมะในร่มที่ใหญ่ที่สุดในโลก **YAOXUE SNOW WORLD**
- เพลิดเพลินกับโลกแห่งจินตนาการ **Shanghai Disneyland**
- อลังการ **ท้องฟ้าจำลองเซี่ยงไฮ้** ชมภาพยนตร์เอฟเฟ็คสมจริงระดับ 4 D!!
- เดินเล่นชิล ชิล +ถ่ายรูป **เซี่ยงไฮ้ คลาสสิก ไทท์** รวมทุกเอกลักษณ์ของเซี่ยงไฮ้
- ถนนแฟชั่นแห่งปารีสตะวันออก **ถนนหวยไห่** ย่านการค้าสุดคึกคัก
- ช้อปปิ้งเทรนด์สุดไวรัล!! ร้านกระเป๋่า **SONG MOUNT**
- ล่องเรือชม **เมืองโบราณจูเจียเจี้ยว** เมืองไข่มุกใต้แม่น้ำแยงซีเกียง
- ช้อปปิ้ง **Florentia Village Outlet** เอาต์เล็ตส์ขนาดใหญ่
- เมนูพิเศษ...เสี้ยวหลงเปา







## โปรแกรมการเดินทาง

วันแรก กรุงเทพฯ (ท่าอากาศยานสุวรรณภูมิ)

22.30 น.  พร้อมกันที่ ท่าอากาศยานสุวรรณภูมิ ณ อาคารผู้โดยสารขาออก (ระหว่างประเทศ) ชั้น 4 ประตู 10 บริเวณเคาน์เตอร์ S สายการบิน CHINA EASTERN AIRLINE (MU) โดยมีเจ้าหน้าที่จากทางบริษัทฯ คอยต้อนรับ และอำนวยความสะดวกแก่ท่านก่อนออกเดินทาง

วันที่สอง กรุงเทพฯ(ท่าอากาศยานสุวรรณภูมิ) – เชียงใหม่ (MU548:02.30-08.00) – ขึ้นหอไข่มุก – ย่านลูเจียจู่ – เชียงใหม่ คลาสสิก ไนท์

02.30 น. เห็นฟ้าสู่ เชียงใหม่ โดยสายการบิน CHINA EASTERN AIRLINE เที่ยวบินที่ MU548   
*(บริการอาหารว่างและเครื่องดื่มบนเครื่อง)*

08.00 น. เดินทางถึง ท่าอากาศยานผู้ตง มหานครเชียงใหม่ “ นครปารีสแห่งตะวันออก ” ปัจจุบันเชียงใหม่เป็นศูนย์กลางอุตสาหกรรมที่ใหญ่ที่สุดของจีนแบ่งออกเป็น 2 เขต คือ เขตผู้ตงใหม่ และเขตผู้ชี่เมืองเก่ากันโดยแม่น้ำหวงผู้ หลังจากพิธีการตรวจคนเข้าเมืองและรับสัมภาระเรียบร้อยแล้ว

### *บริการท่านด้วย KFC ท่านละ 1 ชุด*

นำท่าน **ขึ้นหอไข่มุก** ตั้งอยู่ฝั่งผู้ตงริมแม่น้ำหวงผู้ เขตลูเจียจู่ แล้วเสร็จเมื่อปี ค.ศ. 1993 มีความสูง 468 เมตร เมื่อสร้างเสร็จ นับเป็นหอคอย ที่สูงอันดับ 4 ของโลก และในปัจจุบัน สูงเป็นอันดับ 5 รองจากหอคอยโตเกียว สกายทรีของญี่ปุ่น คูภายนอกเป็นลูกเหล็กกลม 15 ลูก อยู่ต่างมุมต่างระดับ ลูกเหล็กกลมที่อยู่ตอนกลางของ หอเป็นหอชมวิวกว้างขวาง สามารถชมวิวกว้างของเชียงใหม่ได้ทุกด้าน ซึ่งปัจจุบันหอไข่มุกถือเป็นสัญลักษณ์ของเมืองเชียงใหม่อีกด้วย ให้ท่านได้ชมวิวกว้างนครเชียงใหม่มุมสูง SKY WALK บนหอไข่มุกที่ความสูง 259 เมตรจากพื้นดิน





เที่ยง  
บ่าย

**🎯 รับประทานอาหารกลางวันที่ภัตตาคาร**

นำท่านเดินทางสู่ **ย่านลูเจียจุย LUI JIAZUI** เป็นย่านธุรกิจหรูของเซี่ยงไฮ้ซึ่งขึ้นชื่อเรื่องตึกระฟ้าที่ล้ำสมัยอย่างเซี่ยงไฮ้ทาวเวอร์ที่มีตาดฟ้าชมวิวสูงตระหง่าน และหอส่งสัญญาณโทรทัศน์ มีของ RARE ระดับ worldclass คือมีตึกสูงระดับ SUPERTALL สูงเกิน 400 เมตร ติดกัน 3 ตึกทำมุมเป็นสามเหลี่ยมตึกสูงทั้ง 3 วางตำแหน่งพอดีและสูงมากพอที่จะทำให้เมื่อวางกล้องมือถือแนวระนาบขนานพื้นส่องขึ้นด้านบน จะเห็นเหมือนตึกทั้ง 3 ซี่เข้าหากัน โดยช่องว่างตรงกลาง คนจีนจะนิยมเอาหน้าตัวเองเข้าไปยื่นให้ตรงตำแหน่ง และถ่ายเซลฟี ถือเป็นแลนด์มาร์กแห่งใหม่ในเซี่ยงไฮ้



เย็น

**🎯 รับประทานอาหารเย็นที่ภัตตาคาร **เมนูพิเศษ !! เสี่ยวหลงเปา****

จากนั้นนำท่านสัมผัสความงามของ **มหานครเซี่ยงไฮ้** ในช่วงยามเย็น ไปจนถึงยามค่ำคืนด้วยเส้นทาง **เซี่ยงไฮ้ คลาสสิก ไนท์ (Shanghai Classic Night)** ให้ท่านได้รู้สึกถึง ความผสมผสานความสวยงามที่คลาสสิกกับ ความทันสมัยที่ตื่นตาตื่นใจ ทำให้เป็นค่ำคืนที่ขบถเยียมและ ประทับใจ โดยเริ่มจากชม **สะพานไวไปตู้เจียว** เป็นสะพานโครงสร้างเหล็กทั้งหมด มีความยาวรวม 106.7 เมตร และมีความยาว 2 ช่วงละ 52.16 เมตร สะพานไวไปตู้เจียว มีประวัติศาสตร์ยาวนานนับร้อยปี สะท้อนภาพถึงประวัติศาสตร์ และวัฒนธรรมของสองฝั่ง **คลองซูโจว** ของเมืองเซี่ยงไฮ้เก่าและได้เห็นการเปลี่ยนแปลงอย่างรวดเร็วของเซี่ยงไฮ้ใหม่ ในยุคทศวรรษ 9 ที่นี่เป็นสถานที่ถ่ายทำภาพยนตร์และละครโทรทัศน์หลายเรื่องในช่วงยามค่ำคืน จะมองเห็นทัศนียภาพของเดอะบันด์จากสะพาน ได้อย่างชัดเจน มองเห็นได้เช่นเดียวกับหอไข่มุกตะวันออกที่อยู่อีกฟากหนึ่งของแม่น้ำหวงผู่ ถนนปินเจียง หอคอยจินเม่า และอาคารอื่นๆ ก็สว่างไสวด้วยแสงไฟให้มีสีสันและมีชีวิตชีวามากขึ้น ดึงดูดความสนใจของผู้สัญจรไปมา จนมาสู่บริเวณ **หาดไว่ทาน** ตั้งอยู่บนฝั่งตะวันตกของแม่น้ำหวงผู่มีความยาวจากเหนือจรดใต้ถึง 4 กิโลเมตรเป็นเขตสถาปัตยกรรมที่ได้ชื่อว่า "พิพิธภัณฑ์สิ่งก่อสร้างหมื่นปีแห่งชาติจีน" ถือเป็นสัญลักษณ์ที่โดดเด่นของนครเซี่ยงไฮ้ เรียกได้ว่าเป็น "วิวัฒนาการมหานคร" เลยทีเดียว **สะพานจำผู้ลูเจียว** สะพานที่มีความสำคัญทั้งในแง่ของประวัติศาสตร์และวัฒนธรรม มีเอกลักษณ์ทางสถาปัตยกรรมให้ท่านสัมผัสบรรยากาศท้องถนนยามค่ำคืนเดินเล่นชิล ๆ และถ่ายรูปมองเห็นมุมหนึ่งของชีวิตคนเซี่ยงไฮ้ และชม **เซี่ยงไฮ้ แมนชั่น Shanghai Mansions** ตั้งอยู่บนฝั่งแม่น้ำ หวงผู่ และคลองซูโจว เป็นโรงแรม





**WORANTEX**  
Education and Travel Co., Ltd.  
TAT. LICENSE 11/05836

02-374-1300

@wtravel

www.wtravel.co.th

wtravel.co.th



คลาสสิคระดับ 5 ดาวในย่านเขต The Bund ออกแบบโดย Français ดีไซน์เนอร์ชื่อดังชาวอังกฤษ แต่เดิมที่ Shanghai Mansions มีชื่อว่า Broadway Mansions และถือกำเนิดในช่วงทศวรรษที่ 1930 อาคารเซียงไฮ้แมนชั่นซึ่งมีประวัติศาสตร์ยาวนานกว่า 90 ปี เปรียบเสมือนสมบัติล้ำค่าบนเดอะบันด์ โดยเป็นหนึ่งในอาคารที่ได้รับการคุ้มครองทางประวัติศาสตร์และวัฒนธรรมสมัยใหม่ 14 แห่งในเดอะบันด์



📍 พักที่ HOLIDAY INN EXPRESS HOTEL SHANGHAI หรือเทียบเท่า ระดับ 4



พาณิชย์อิเล็กทรอนิกส์ เลขที่ 0105550010321  
จากกรมพัฒนาธุรกิจการค้า กระทรวงพาณิชย์



สมาชิกสมาคมไทยแนะแนวการศึกษานานาชาติ (TIECA)  
เลขที่สมาชิก 69



สมาชิกสมาคมไทยบริการท่องเที่ยว (TTAA)  
เลขที่สมาชิก 929

เลขที่ 7 ซอยรามคำแหง 60 แยก 9 ถนนรามคำแหง แขวงหัวหมาก เขตบางกะปิ กรุงเทพฯ 10240





## วันที่สาม สวนสนุกเซี่ยงไฮ้ดิสนีย์แลนด์เต็มวัน (รวมค่าเช้า)

### เช้า 10 รับประทานอาหารเช้า ณ ห้องอาหารโรงแรม

นำท่านเข้าสู่ ดินแดนแห่งความฝัน **SHANGHAI DISNEYLAND** เซี่ยงไฮ้ดิสนีย์แลนด์ แห่งนี้เป็นสวนสนุกแห่งที่ 6 ของดิสนีย์แลนด์ทั่วโลกมีขนาดใหญ่อันดับ 2 ของโลก รองจากดิสนีย์แลนด์ในออร์แลนโดรัฐฟลอริดา สหรัฐฯ และเป็นสวนสนุกดิสนีย์แลนด์แห่งที่ 3 ในเอเชียตั้งอยู่ในเขตฉวนซา ใกล้กับแม่น้ำหวงผู่ และสนามบินผู้ตง สวนสนุกเซี่ยงไฮ้ดิสนีย์แลนด์มีขนาดใหญ่กว่าฮ่องกงดิสนีย์แลนด์ถึง 3 เท่าเลยใช้เวลาร่วม 5 ปีในการก่อสร้าง โดยใช้บตังสิ้นรวม 5.5 พันล้านเหรียญ หรือราว 180,000 ล้านบาท สวนสนุกแห่งนี้เป็นที่พำนักของดิสนีย์ร้อยละ 43 ที่เหลือเป็นของ ช่งไห่เสิ่นตี้ กรุ๊ป กิจการรัฐวิสาหกิจจีน รวมถึงภาคส่วนต่างๆที่อัดฉีดเงินสนับสนุนเพื่อช่วยกันแสวงหาผลกำไรในอนาคต ในสวนสนุกจะไฮไลท์ด้วย Enchanted Storybook Castle ปราสาทดิสนีย์ที่ใหญ่ที่สุดในโลก และมีทั้งหมด 6 ธีมพาร์คด้วยกัน ทั้ง Adventure Isle, Mickey Avenue, Gardens of Imagination, Tomorrowland, Treasure Cove และ Fantasyland มีสารพัดเครื่องเล่นหวาดเสียว และแหล่งรวมความบันเทิงที่น่าสนใจ ในส่วนของโรงแรมจะมี The Shanghai Disneyland Hotel เป็นโรงแรมที่ได้รับแรงบันดาลใจจากศิลปะสมัยใหม่ที่มิกซ์อายของมนตร์ขลังดิสนีย์ และอีกโรงแรมชื่อ Toy Story Hotel ตกแต่งด้วยของเล่นจากการ์ตูนดิสนีย์เรื่อง Toy Story ดูน่ารักไม่แพ้กัน ที่ Disneytown ก็จะมีแหล่งช้อปปิ้ง แหล่งทานอาหาร และความบันเทิงต่างๆ อาทิ Walt Disney Grand Theatre โรงละครบรอดเวย์แห่งแรกของจีนที่เคยฉายเรื่อง Lion King ด้านโซน Wishing Star Park ก็จะเป็นสวนพฤกษชาติสวยงามขนาด 40 เอเคอร์มีทางเดินเลียบบทะเลสาบที่สองไปกะพระปอบอย่างเวอร์วัง เหมาะกับคนรักธรรมชาติ **สมควรแก่เวลานำท่านเดินทางสู่ที่พัก**



อาหารเที่ยงและอาหารค่ำอิสระตามอัธยาศัย เพื่อความสะดวกในการเที่ยวเครื่องเล่นของท่าน





หมายเหตุ : ทางบริษัทฯ ขอสงวนสิทธิ์ในการสลับปรับเปลี่ยนวันเข้าเข้าชมดิสนีย์แลนด์ โดยไม่ต้องแจ้งให้ทราบล่วงหน้า ทั้งนี้จะยึดถือผลประโยชน์ของลูกค้าทัวร์เป็นสำคัญ ลูกค้าทัวร์ท่านใดที่ต้องการซื้อ Express Pass ต้องรบกวนเช็ควันเข้าดิสนีย์แลนด์ที่แน่นอนกับทางบริษัทฯ ก่อนทุกครั้ง มิฉะนั้นทางบริษัทฯ ไม่รับผิดชอบต่อค่าเสียหายที่เกิดขึ้นทุกกรณี

📍 พักที่ HOLIDAY INN EXPRESS HOTEL SHANGHAI หรือเทียบเท่า ระดับ 4 ⭐️⭐️⭐️⭐️

**วันที่สี่** ท้องฟ้าจำลองเซี่ยงไฮ้ – SHANGHAI YAOXUE SNOW WORLD (รวมค่าเข้าเล่นสกีพร้อมเช่าชุดและอุปกรณ์เล่นสกี + รวมค่าเช่าโซนหิมะพร้อมชุดสำหรับเล่นหิมะ) – ซินเทียนตี้

**เช้า** 🕒 **รับประทานอาหารเช้า ณ ห้องอาหารโรงแรม**

นำท่านเดินทางสู่ **ท้องฟ้าจำลองเซี่ยงไฮ้** (Shanghai Astronomy Museum) ท้องฟ้าจำลองที่ใหญ่ที่สุดในโลก ด้านในรวบรวมสื่อการเรียนรู้ทางด้านดาราศาสตร์ที่ผสมผสานกับเทคโนโลยีล้ำสมัยในการสื่อสาร สร้างความตื่นตาตื่นใจให้กับผู้เข้าชมตลอดการเข้าชม จัดเต็มทั้งแสงสีเสียงและระบบ Visual Effect มีทั้งดวงอาทิตย์จำลอง ระบบสุริยะ และการจำลองระบบไร้แรงโน้มถ่วงในอวกาศ เหมือนกับเวลาที่นักบินอวกาศออกไปสำรวจในนอกโลกจริง ๆ และให้ท่านนั่ง 4 มิติ เอฟเฟ็คแบบจัดเต็ม



**เที่ยง** 🕒 **รับประทานอาหารกลางวันภัตตาคาร**





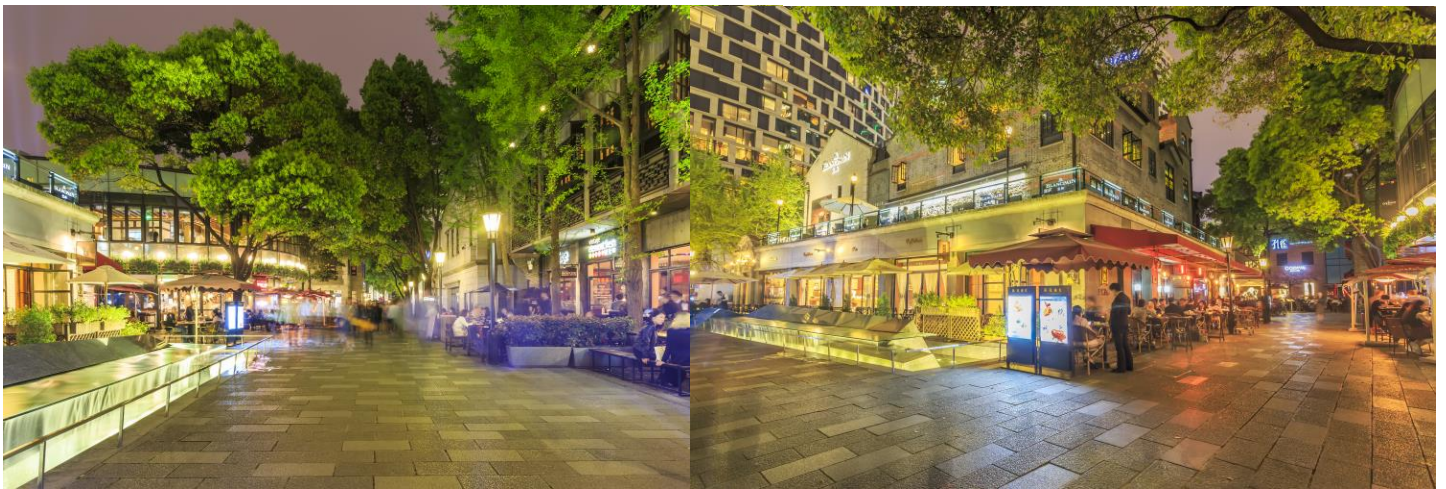


**ป้าย**

นำท่านเดินทางสู่ Shanghai Yaouxue Ice and Snow World (รวมค่าเข้าเล่นสกีพร้อมเช่าชุดและอุปกรณ์เล่นสกี + รวมค่าเช่าโซนหิมะพร้อมชุดสำหรับเล่นหิมะ) เป็นโครงการการท่องเที่ยวและการพักผ่อนแบบครบวงจร พื้นที่ก่อสร้างทั้งหมดอยู่ที่ 350,000 ตารางเมตร และเป็นหนึ่งในสกีรีสอร์ทที่ใหม่ที่ใหญ่ที่สุดในโลก นอกจากนั้นยังมี โรงแรมรีสอร์ทห้าดาวสามแห่ง ศูนย์การประชุม เมืองถ้ำน้ำแข็งและหิมะในที่ร่มแห่งนี้เพิ่งเปิดใหม่ได้ไม่นาน เหมาะกับทุกเพศทุกวัย ให้ท่านเล่นสนุกกับกิจกรรมต่างๆเช่น เล่นหิมะ, นั่งกระเช้าชมวิว+ขึ้นชั้น2สู่ลานสกี ซึ่งลานสกีจะมีตั้งแต่ระดับเริ่มต้นไปจนถึงระดับสูง , เล่นสโนว์บอร์ด  
**(หมายเหตุ: ราคาทัวร์นี้ไม่รวมค่าเช่า ถุงมือกันหนาว และค่าครูสอนฝึกอุปกรณ์)**



จากนั้นนำท่านเที่ยวชม **ซินเทียนตี้** ย่านฮิปสเตอร์ใจกลางนครเซี่ยงไฮ้ ที่วัยรุ่นต้องมา กลายเป็นสถานที่ท่องเที่ยวติดอันดับต้นๆไปแล้ว สำหรับแหล่งช้อปปิ้งแห่งนี้ ไม่แพ้แหล่งช้อปปิ้งรุ่นพี่ อย่าง ถนนนานกิง ถนนอู๋เจียง Yu Yuan Bazaar ถือว่าเป็นอีก 1 ไฮไลท์เด็ดของนครแห่งนี้ เนื่องจากเอกลักษณ์ที่ไม่เหมือนใคร สิ่งปลูกสร้างที่ใช้อิฐบล็อกแบบสถาปัตยกรรมแบบ Shikumen (ซิกเหมิน) การผสมผสานระหว่างสถาปัตยกรรมตะวันตกกับจีนเข้าด้วยกัน ทางเดินหิน กำแพงหิน ประตูหิน บ้านเมืองเก่าแต่ดูแลรักษาอย่างดี



**คำ**

📍 รับประทานอาหารค่ำที่ภัตตาคาร  
🏠 พักที่ HOLIDAY INN EXPRESS HOTEL SHANGHAI หรือเทียบเท่า ระดับ 4 ⭐️⭐️⭐️⭐️





วันที่ห้า

เซี่ยงไฮ้ – หมู่บ้านโบราณจูเจี๋ยเจี๋ย + ล่องเรือ – ถนนหวยไห้ – ช้อปปิ้ง Florentia Village Outlet – เซี่ยงไฮ้ – กรุงเทพฯ (MU547 : 21.25-01.05+1)

เช้า

🎯 **รับประทานอาหารเช้า ณ ห้องอาหารโรงแรม**

นำท่านเดินทางสู่ **หมู่บ้านโบราณจูเจี๋ยเจี๋ย** มีฉายาว่า เวนิซตะวันออกแห่งเมืองเซี่ยงไฮ้ เป็นอีกหนึ่งย่านเก่าโรมันที่มีชื่อเสียงในเซี่ยงไฮ้ มีประวัติศาสตร์ยาวนานกว่า 1700 ปี ซึ่งพื้นที่ทั้งหมดได้รับการอนุรักษ์ไว้เป็นอย่างดี จุดเด่นขอเมืองโบราณแห่งนี้คือพื้นที่ด้านในนั้นมีแม่น้ำหลากหลายสายเชื่อมโยงไปยังพื้นที่ต่างๆ โดยรอบ ทำให้มีบรรยากาศที่สวยงามและร่มรื่น และให้ท่าน **ล่องเรือ** ชมวิวบ้านเรือนเก่าแก่มิมน้ำ



เที่ยง  
บ่าย

🎯 **รับประทานอาหารกลางวันที่ภัตตาคาร**

นำท่านเดินทางสู่ **ถนนหวยไห้** เป็นย่านวัฒนธรรมเก่าแก่และย่านการค้า การสุดคึกคักของเซี่ยงไฮ้ รวมร้านค้าให้ท่านช้อปปิ้งแบรนด์เทอร์แวร์นด์ชื่อดังมากมายกว่า 400 ร้าน เช่น ยูนิโคล่ที่ใหญ่ที่สุดของเมืองจีน, MUJI และร้าน MINISO PINK สุดน่ารัก ให้ความรู้สึกถึงบรรยากาศคล้ายกับถนนแซมป์ เอลิเซในฝรั่งเศส ที่นี่ก่อตั้งในปี ค.ศ.1930 และถูกพัฒนาให้เป็นย่านเศรษฐกิจ เรียกได้ว่าเป็น ถนนแฟชั่นแห่งปารีสตะวันออก และได้รับความนิยมมาถึงปัจจุบันที่มาเซี่ยงไฮ้แล้วไม่ควรพลาด



จากนั้นนำท่านสู่ **ร้านกระเป๋า SONG MOUNT** กระเป๋าแบรนด์จีนที่เป็นกระแสยอดฮิต ด้วยดีไซน์מודแอนด์โทนเรียบหรูให้ลุค Quiet Luxury มีหลายแพตเทิร์นให้เลือกตั้งแต่ Shoulder Bag ไปจนถึง Tote Bag ให้เลือก





มีทรวด์ทรวงที่ไปเ็นทางเดียวกับแบรด์เนมตะวันตกชื่อดังอย่าง Gucci, Celine, Hermès, Ralph Lauren, Loewe และ Chloe หรือแม้แตแบรด์ It Bag รุ่นใหม่ๆ ที่ได้รับความนิยมให้ท่านได้เลือกช้อปปั้งตามอัธยาศัย



นำท่านช้อปปั้ง **Florentia Village Outlet** ห้างเอาท์เล็ตส์ขนาดใหญ่ ที่รวบรวมเคาน์เตอร์แบรด์ชั้นนำต่างๆ มากมายเช่น **BALENCIAGA, GUCCI, GUESS, PRADA, SAINT LAURENT PARIS, BURBERRY**, ให้ท่านเลือกช้อปปั้ง เป็นของฝากแก่ญาติสนิท มิตรสหาย และที่นี้เป็นมากกว่าการ ช้อปปั้ง เพราะที่นี่มีเมืองจำลองในอิตาลีที่มีลำคลองและเรือคอนโดลาและสถาปัตยกรรมยุโรปคลาสสิกจำลองสามารถถ่ายรูปเช็คอินสไตลยูโรปได้อีกด้วย







คำ รับประทานอาหารค่ำที่ภัตตาคาร  
สมควรแก่เวลา กรุณาตรวจเช็คสัมภาระให้เรียบร้อย เพื่อเตรียมตัวเดินทางสู่สนามบินเพื่อกลับกรุงเทพฯ  
21.25 น. ออกเดินทางสู่ กรุงเทพฯ โดยสายการบิน CHINA EASTERN AIRLINE เที่ยวบินที่ MU547 ✈️  
(บริการอาหารว่างและเครื่องดื่มบนเครื่อง)  
01.05 น.+1 ถึง กรุงเทพฯ โดยสวัสดิภาพ พร้อมความประทับใจ..... 😊😊😊😊  
\*\*\*\*\*ขอบคุณทุกท่านที่ใช้บริการ\*\*\*\*\*  
😊😊😊😊 ซื่อสัตย์ จริงใจ ห่วงใย เน้นบริการ คืองานของเรา 😊😊😊😊

**\*\*หมายเหตุ: โปรแกรมและราคาสามารถเปลี่ยนแปลงได้ตามความเหมาะสมโดยไม่ต้องแจ้งให้ทราบล่วงหน้าทางบริษัทฯ จะถือผลประโยชน์ของลูกค้าเป็นสำคัญ\*\***

\*\*\*ในกรณีที่ลูกค้าต้องออกตัวโดยสารภายในประเทศ (เครื่องบิน ,รถทัวร์ ,รถไฟ) กรุณาติดต่อเจ้าหน้าที่ของบริษัทฯ เพื่อเช็คความรู้ป้มีการคอนเฟิร์มเดินทางก่อนทุกครั้ง เนื่องจากสายการบินอาจมีการปรับเปลี่ยนไฟล์ทบิน หรือเวลาบิน โดยไม่ได้แจ้งให้ทราบล่วงหน้า ทางบริษัทฯ จะไม่รับผิดชอบใด ๆ ในกรณี ถ้าท่านออกตัวภายในโดยไม่แจ้งให้ทราบและหากไฟล์ทบินมีการปรับเปลี่ยนเวลาบิน เพราะถือว่าท่านยอมรับในเงื่อนไขดังกล่าว\*\*\*

### อัตราค่าบริการ (ราคาต่อท่าน)

วันเดินทาง	ราคาทัวร์ผู้ใหญ่ พักห้องละ 2-3 ท่าน (15 ท่านออกเดินทาง)	พักเดี่ยว จ่ายเพิ่ม	ราคาทัวร์ผู้ใหญ่ ไม่รวมตัว
9 – 13 พฤษภาคม 2568	31,999 บาท	4,500 บาท	24,999 บาท
19 – 23 พฤษภาคม 2568	30,999 บาท	4,500 บาท	23,999 บาท
22 – 26 พฤษภาคม 2568	31,999 บาท	4,500 บาท	24,999 บาท
28 พฤษภาคม – 1 มิถุนายน 2568	31,999 บาท	4,500 บาท	24,999 บาท
4 – 8 มิถุนายน 2568	31,999 บาท	4,500 บาท	24,999 บาท
11 – 15 มิถุนายน 2568	31,999 บาท	4,500 บาท	24,999 บาท

### อัตราค่าบริการดังกล่าวรวม

- ค่าตัวเครื่องบินชั้นทัศนอาจร ไป-กลับ พร้อมกลุ่ม ตามที่ระบุไว้ในรายการเท่านั้น ตัวเครื่องบินที่ใช้เป็นแบบกรุปไม่สามารเลือกที่นั่งล่วงหน้าได้ (ท่านจะได้รับที่นั่งแบบสุ่มเท่านั้น)





- ค่าภาษีสนามบินทุกแห่ง หากสายการบินมีการปรับราคาภาษีน้ำมันขึ้น ทางบริษัทฯ ขอสงวนสิทธิ์เก็บค่าภาษีน้ำมันเพิ่มตามความเป็นจริง ก่อนการเดินทาง\*\*ราคาทัวร์นี้ใช้ค่าน้ำมัน ณ วันที่ 20 ม.ค.68
- ค่าโรงแรมระดับมาตรฐาน (พักห้องละ 2-3 ท่าน)  
กรณีห้อง TWIN BED (เตียงเดี่ยว 2 เตียง) ซึ่งโรงแรมไม่มีหรือเต็ม ทางบริษัทฯขอปรับเป็นห้อง DOUBLE BED แทนโดยมีต้องแจ้งให้ทราบล่วงหน้า หรือ หากต้องการห้องพักแบบ DOUBLE BED ซึ่งโรงแรมไม่มีหรือเต็ม ทางบริษัทฯขอปรับเป็นห้อง TWIN BED แทนโดยมีต้องแจ้งให้ทราบล่วงหน้า เช่นกัน กรณีพักแบบ TRIPLE ROOM 3 ท่าน 1 ห้อง ท่านที่ 3 อาจเป็นเสริมเตียง หรือ SOFA BED หรือ เสริมพูกที่นอน ทั้งนี้ขึ้นอยู่กับรูปแบบการจัดห้องพักของโรงแรมนั้นๆ
- ค่าอาหาร ตามที่ระบุไว้ในรายการ
- ค่ายานพาหนะ และค่าธรรมเนียมเข้าชมสถานที่ต่างๆ ตามที่ระบุไว้ในรายการ
- น้ำหนักสัมภาระ **ท่านละไม่เกิน 23 กิโลกรัม จำนวนท่านละ 1 ใบ** สัมภาระติดตัวขึ้นเครื่องได้ 1 ชิ้น ต่อท่าน น้ำหนักต้องไม่เกิน 7 กิโลกรัม, ค่าประกันวินาศภัยเครื่องบินตามเงื่อนไขของแต่ละสายการบินที่มีการเรียกเก็บ
- ค่าประกันอุบัติเหตุในการเดินทางต่างประเทศ



## ตารางผลประโยชน์ Benefits Schedule

### แผนการประกันภัยอุบัติเหตุเดินทางสำหรับธุรกิจนำเที่ยว

ช้อตกลงคุ้มครอง	จำนวนเงินประกัน (บาท)
เสียชีวิต สูญเสียอวัยวะ: สายตา หรือทุพพลภาพถาวรสิ้นเชิงเนื่องจากอุบัติเหตุ	1,000,000
การรักษาพยาบาลต่ออุบัติเหตุแต่ละครั้ง ต่อคน ต่อระยะเวลาเดินทาง ไม่เกินวงเงิน	500,000

#### เงื่อนไข

- ความคุ้มครองและผลประโยชน์จำกัดความรับผิดชอบต่อการสูญเสียจากอุบัติเหตุแต่ละครั้ง สำหรับค่าชดเชยต่างๆ ตามกรมธรรม์สูงสุดไม่เกิน 1,000,000 บาทต่ออุบัติเหตุแต่ละครั้งภายใต้กรมธรรม์มาตรฐาน สำหรับธุรกิจนำเที่ยว ผู้ถือกรมธรรม์ต้องแจ้งรายละเอียด การเดินทาง จำนวนรายชื่อ และโปรแกรมการเดินทาง ของนักท่องเที่ยว ให้บริษัทฯ ทราบก่อนกำหนดการเดินทางทุกครั้ง
- ระยะเวลาคุ้มครอง : 1 เกี่ยวการเดินทาง (trip)
- ไม่จำกัดอายุผู้เอาประกันภัย
- กรมธรรม์ประกันภัยนี้ ไม่คุ้มครองผู้ที่เดินทางไป หรือการเดินทางผ่าน หรือ การเดินทางภายในประเทศต่อไปนี้ ออฟฟิศสถาน เบลารุส ไครเมีย (รวมถึงซวีสต์ปอล) คิวบา อิหร่าน เม็กซิโก (เฉพาะพื้นที่ใด ๆ ที่มีความสูงตั้งแต่ 1,500 เมตร จากระดับน้ำทะเลขึ้นไป) เกาหลีเหนือ รัสเซีย ซีเรีย เวเนซุเอลา ไซปรัส และยูเครน เฉพาะภูมิภาคใดเนดลค สูอันสค์ เดอร์ซอน และซาปอริฌเนีย - ประเทศต่างๆ ที่ได้รับการคว่ำบาตรจากสหประชาชาติ หรือได้รับ การคว่ำบาตรทางการค้า ทางเศรษฐกิจ กฎหมายหรือข้อบังคับของสหภาพยุโรป สหราชอาณาจักร หรือ สหรัฐอเมริกา





8. ค่าประกันสุขภาพในการเดินทางต่างประเทศ

**ประกันสุขภาพในการเดินทางต่างประเทศ**  
**ตารางความคุ้มครอง / Coverage Table**



Travel Guard® International Extra

ความคุ้มครอง   Coverage	จำนวนเงินผลประโยชน์ (บาท)   Benefit (Baht)	
	Plan C (อายุ 76-85 ปี)	Plan D (อายุ 76-85 ปี)
การเสียชีวิตจากอุบัติเหตุ / Accidental Death (TA1)	1,500,000	1,000,000
• การเสียชีวิตจากอุบัติเหตุ / Accidental Death (TA1) อายุ / Age 76-85	750,000	ไม่คุ้มครอง Not Covered
ค่ารักษาพยาบาล / Medical Expense (TA2)	2,000,000	2,000,000
• ค่ารักษาพยาบาล / Medical Expense (TA2) อายุ / Age 76-85	2,000,000	ไม่คุ้มครอง Not Covered
ค่ารักษาพยาบาลในประเทศไทย / Medical Expense in Thailand (TA3)	70,000	40,000
• ค่ารักษาพยาบาลในประเทศไทย / Medical Expense in Thailand (TA3) อายุ / Age 76-85	50,000	ไม่คุ้มครอง Not Covered
• กรณีไม่เคยรับการรักษายาพยาบาลในต่างประเทศมาก่อน / Without Received Overseas Treatment (TA3)	50,000	20,000
การเคลื่อนย้ายเพื่อการรักษาพยาบาลฉุกเฉินและการเคลื่อนย้ายกลับประเทศไทย / Emergency Medical Evacuation and Repatriation (TA4)	2,000,000	2,000,000
ค่าใช้จ่ายในการส่งศพหรืออัฐิกลับประเทศไทย / Repatriation of Mortal Remains (TA5)		
ค่าโทรศัพท์ในกรณีฉุกเฉิน / Emergency Telephone Charges (TA6)	1,000	1,000
ค่าใช้จ่ายในการเดินทางเพื่อเยี่ยมผู้ป่วยในต่างประเทศ / Hospital Visitation (TA7)	70,000	ไม่คุ้มครอง Not Covered
• มีผู้บรรลุนิติภาวะอยู่กับผู้เอาประกันภัยในต่างประเทศ / With Accompanying Adult (TA7)	ไม่คุ้มครอง Not Covered	ไม่คุ้มครอง Not Covered
ค่าลดหย่อนรายวันในการรักษาตัวในโรงพยาบาล / Hospital Confinement (TA8)	7,000	ไม่คุ้มครอง Not Covered
ค่าใช้จ่ายในการส่งผู้เยาว์กลับประเทศไทย / Child Guard (TA9)	ไม่คุ้มครอง Not Covered	ไม่คุ้มครอง Not Covered
ค่าใช้จ่ายการเลื่อนหรือยกเลิกการเดินทาง / Trip Cancellation or Postponement (TA10)	จ่ายตามจริง Actual Cost	ไม่คุ้มครอง Not Covered
• ค่าใช้จ่ายการเลื่อนหรือยกเลิกการเดินทางเนื่องจากการปิดสนามบิน / Trip Cancellation or Postponement from Airport Closures (TA10)	ไม่คุ้มครอง Not Covered	ไม่คุ้มครอง Not Covered
ค่าใช้จ่ายการลดจำนวนวันเดินทาง / Trip Curtailment (TA11)	จ่ายตามจริง Actual Cost	ไม่คุ้มครอง Not Covered
• ค่าใช้จ่ายการลดจำนวนวันเดินทางเนื่องจากการปิดสนามบิน / Trip Curtailment from Airport Closures (TA11)	ไม่คุ้มครอง Not Covered	ไม่คุ้มครอง Not Covered
ค่าใช้จ่ายเมื่อการเดินทางหยุดชะงัก / Trip Disruption (TA12)	จ่ายตามจริง Actual Cost	ไม่คุ้มครอง Not Covered
ขดเคຍความล่าช้าในการเดินทาง / Travel Delay (TA13)	5,000	ไม่คุ้มครอง Not Covered
ขดเคຍเนื่องจากสายการบินจำหน่ายตั๋วเกินที่นั่ง / Overbooking (TA14)	ไม่คุ้มครอง Not Covered	ไม่คุ้มครอง Not Covered
ขดเคຍการล่าช้าเนื่องจากการเปลี่ยนเส้นทางการบิน / Flight Diversion (TA15)	ไม่คุ้มครอง Not Covered	ไม่คุ้มครอง Not Covered
ขดเคຍการพลาดการต่อเที่ยวบิน / Missed Connecting Flight (TA16)	5,000	ไม่คุ้มครอง Not Covered
ขดเคຍการล่าช้าของกระเป๋าเดินทาง / Baggage Delay (TA17)	5,000	ไม่คุ้มครอง Not Covered
ความสูญเสยหรือเสียหายของกระเป๋าเดินทางและทรัพย์สินส่วนตัว / Damage or Loss of Personal Baggage and Personal Effects (TA18)	50,000	ไม่คุ้มครอง Not Covered
การสูญหายของเอกสารการเดินทาง / Loss of Travel Document (TA19)	10,000	ไม่คุ้มครอง Not Covered
การสูญหายของเงินส่วนตัว / Loss of Personal Money (TA20)	ไม่คุ้มครอง Not Covered	ไม่คุ้มครอง Not Covered
การสูญหายของทรัพย์สินจากการล้วงกระเป๋า / Loss of Personal Belongings due to Pickpocket (TA21)	ไม่คุ้มครอง Not Covered	ไม่คุ้มครอง Not Covered
การสูญเสยหรือเสียหายของทรัพย์สินที่เก็บอยู่ในยานพาหนะ / Damage or Loss of Personal Baggage due to Vehicle Break in (TA22)	ไม่คุ้มครอง Not Covered	ไม่คุ้มครอง Not Covered
ความรับผิดชอบส่วนแรกสำหรับรถเช่า / Rental Vehicle Excess (TA23)	ไม่คุ้มครอง Not Covered	ไม่คุ้มครอง Not Covered
คุ้มครองทรัพย์สินภายในที่อยู่อาศัยจากไฟไหม้ / Home Guard (TA24)	ไม่คุ้มครอง Not Covered	ไม่คุ้มครอง Not Covered
ความคุ้มครองอุปกรณ์กอล์ฟและโฮล-อิน-วัน / Golf Equipment and Hole-in-One (TA25)	ไม่คุ้มครอง Not Covered	ไม่คุ้มครอง Not Covered
ความรับผิดชอบต่อบุคคลภายนอก / Personal Liability (TA26)	1,000,000	500,000

\*\*เงื่อนไขความคุ้มครองเป็นตามข้อกำหนดของกรมธรรม์ประกันภัย\*\*

หมายเหตุ : กรมธรรม์ไม่คุ้มครองผู้เดินทางที่มีอายุ 86 ปีขึ้นไป





## อัตราค่าบริการดังกล่าวไม่รวม

1. ค่าธรรมเนียมยื่นวีซ่าท่องเที่ยวเข้าประเทศจีน ผู้ถือหนังสือเดินทางไทย (หมายเหตุ : ตั้งแต่วันที่ 1 มีนาคม 2567 จีนยกเลิกการขอวีซ่าสำหรับหนังสือเดินทางไทย ท่านสามารถเข้าจีนโดยไม่ต้องขอวีซ่า ) ยกเว้นกรณีการพำนักถาวร การทำงาน การศึกษา กิจกรรมด้านสื่อ หรือกิจกรรมอื่น ๆ ที่จำเป็นต้องได้รับการอนุญาตล่วงหน้าจากหน่วยงานที่รับผิดชอบของอีกฝ่ายหนึ่ง
2. ค่าทำหนังสือเดินทางทุกประเภท
3. ค่าดำเนินการคัดกรองตรวจหาเชื้อ RT-PCR หรือ ATK ในกรณีที่ประเทศจีนต้องให้ตรวจ
4. ค่าใช้จ่ายอื่น ๆ ที่นอกเหนือจากรายการระบุ เช่น ค่าใช้จ่ายส่วนตัวอื่นๆ ฯลฯ
5. **กรุณาเตรียมค่าทิปหัวหน้าทัวร์ ไกด์และคนขับรถ รวม 1,500 บาทต่อคน (เด็กชำระทิปเท่ากับผู้ใหญ่)**
6. ค่าภาษีมูลค่าเพิ่ม VAT 7 % และหักภาษี ณ ที่จ่าย 3 % ในกรณีที่ลูกค้าต้องการใบเสร็จรับเงินที่ถูกต้อง จะต้องบวกค่าภาษีมูลค่าเพิ่ม และหัก ณ ที่จ่าย จากยอดขายจริงทั้งหมดเท่านั้น และโปรดแจ้งทางบริษัทฯ จะออกให้ภายหลัง ขอสงวนสิทธิ์ออกใบเสร็จที่ถูกต้องให้กับบริษัททัวร์เท่านั้น
7. ค่าวีซ่าจีนสำหรับชาวต่างชาติที่ต้องยื่นวีซ่าเข้าประเทศจีน
8. ค่าธรรมเนียมน้ำมันและภาษีสนามบิน ในกรณีที่สายการบินมีการปรับขึ้นราคา



## สำคัญมาก!!!!

หนังสือเดินทาง (Passport) ต้องมีอายุ 6 เดือนขึ้นไป  
และเหลือหน้าว่าง 2 หน้าขึ้นไป ต้องนำมาในวันเดินทาง

• ทางบริษัท ไม่สามารถรับผิดชอบ ในกรณีที่ลืมนำมา หรือนำหนังสือเดินทางมาผิดเล่ม •





# เงื่อนไขการจอง และชำระเงิน

## CASE 01

### ในการจองครั้งแรก

ชำระมัดจำท่านละ  
15,000 บาท หรือทั้งหมด  
(ภายใน 2 วัน หลังจากทำการจอง)  
พร้อมส่งสำเนาหนังสือเดินทาง  
ให้กับเจ้าหน้าที่ฝ่ายขาย

**ตัวอย่าง**  
การถ่ายรูปหน้าพาสปอร์ต



(เงินมัดจำถือเป็นการยืนยันการจองกับบริษัทฯ และขอสงวนสิทธิ์ยกเลิกการจองของท่านหากท่านไม่ชำระเงินตามกำหนด โดยไม่แจ้งให้ทราบล่วงหน้า)

## CASE 02

### กรณีลูกค้าทำการจองน้อยกว่าวันเดินทาง 30 วัน

ทางบริษัทฯ ขอสงวนสิทธิ์ในการเก็บค่าทัวร์เต็มจำนวนทันที  
ในวันที่จองเท่านั้น

## CASE 03

### ชำระส่วนที่เหลือ ก่อนเดินทาง 30 วัน

(นับรวมวันเสาร์ อาทิตย์ และวันหยุดราชการ)

หากท่านไม่ชำระตามวันดังกล่าวทางบริษัทถือว่าท่านยกเลิกการเดินทาง  
โดยไม่มีเงื่อนไข และขอสงวนสิทธิ์ในการคืนเงินตามเงื่อนไขการยกเลิก

## CASE 04

### กรณีที่ท่านชำระค่าทัวร์ทั้งหมดหรือบางส่วน

ทางบริษัทฯ ถือว่าท่านได้ยอมรับเงื่อนไขและข้อตกลงต่างๆ  
ที่ได้ระบุไว้ทั้งหมดนี้แล้ว





## • เงื่อนไขการรับประกันการเดินทาง •

- คณะทัวร์ครบ 15 ท่านออกเดินทาง มีหัวหน้าทัวร์ไทยเดินทางไป-กลับ พร้อมกับคณะ  
**ขนาดของกรุ๊ปไซส์ จำนวนผู้เดินทางอาจมีการปรับเพิ่มขึ้นได้โดยไม่ต้องแจ้งให้ทราบล่วงหน้า**
- บริษัทฯ มีสิทธิ์ที่จะเปลี่ยนแปลงรายละเอียดบางประการในทัวร์นี้ เมื่อเกิดเหตุสุดวิสัยจนไม่อาจแก้ไขได้
- รายการท่องเที่ยวสามารถเปลี่ยนแปลงได้ตามความเหมาะสม โดยคำนึงถึงผลประโยชน์ของผู้เดินทางเป็นสำคัญ
- รายการท่องเที่ยว และอาหาร สามารถสลับรายการในแต่ละวัน เพื่อให้โปรแกรมการท่องเที่ยวเป็นไปอย่างราบรื่น และเหมาะสม โดยคำนึงถึงผลประโยชน์ของผู้เดินทางเป็นสำคัญ
- บริษัทฯ ไม่รับผิดชอบค่าเสียหายในเหตุการณ์ที่เกิดจากสายการบิน ภัยธรรมชาติ ปฏิวัติ และอื่นๆที่อยู่นอกเหนือการควบคุมของทางบริษัทฯ หรือค่าใช้จ่ายเพิ่มเติมที่เกิดขึ้นทางตรงหรือทางอ้อม เช่น การเจ็บป่วย การถูกทำร้าย, การสูญหาย, ความล่าช้า หรือจากอุบัติเหตุต่างๆ
- ทางบริษัทฯ จะไม่รับผิดชอบใดๆทั้งสิ้นหากเกิดกรณีความล่าช้าจากสายการบิน, การประท้วง, การนัดหยุดงาน การก่อกวนจลาจล หรือกรณีที่ท่านถูกปฏิเสธ การเข้าหรือออกเมืองจากเจ้าหน้าที่ตรวจคนเข้าเมือง หรือเจ้าหน้าที่กรมแรงงานทั้งจากไทย และต่างประเทศซึ่งอยู่นอกเหนือความรับผิดชอบของบริษัทฯ
- หากไม่สามารถไปเที่ยวในสถานที่ที่ระบุในโปรแกรมได้ อันเนื่องมาจากธรรมชาติ ความล่าช้า และความผิดพลาดจากทางสายการบิน จะไม่มีการคืนเงินใดๆทั้งสิ้น แต่ทั้งนี้ทางบริษัทฯ จะจัดหารายการเที่ยวสถานที่อื่นๆ มาให้โดยขอสงวนสิทธิ์การเจ้าหน้าที่โดยไม่แจ้งให้ทราบล่วงหน้า
- ราคานี้คิดตามราคาตัวเครื่องบินในปัจจุบัน หากราคาตัวเครื่องบินปรับสูงขึ้น บริษัทฯ ขอสงวนสิทธิ์ที่จะปรับราคาตัวเครื่องบินตามสถานการณ์ดังกล่าว
- ทางบริษัทฯ จะไม่รับผิดชอบใดๆทั้งสิ้น หากท่านใช้บริการของทางบริษัทฯ ไม่ครบ อาทิ ไม่เที่ยวบางรายการ ไม่ทานอาหารบางมื้อ เพราะค่าใช้จ่ายทุกอย่าง ทางบริษัทฯ ได้ชำระค่าใช้จ่ายให้ตัวแทนต่างประเทศแบบเหมาขาดก่อนออกเดินทางแล้ว
- กรณีที่กองตรวจคนเข้าเมืองทั้งที่กรุงเทพฯ และในต่างประเทศปฏิเสธมิให้เดินทางออก หรือเข้าประเทศที่ระบุในรายการเดินทางบริษัทฯ ของสงวนสิทธิ์ที่จะไม่คืนค่าบริการไม่ว่ากรณีใดๆทั้งสิ้น
- ทางบริษัทฯ จะไม่รับผิดชอบใดๆทั้งสิ้น หากเกิดสิ่งของสูญหายจากการโจรกรรม และ/หรือ เกิดอุบัติเหตุที่เกิดจากความประมาทของตัวนักท่องเที่ยวเอง
- ในกรณีที่ลูกค้าต้องออกตัวโดยสารถภายในประเทศ กรุณาติดต่อเจ้าหน้าที่ของบริษัทฯ ก่อนทุกครั้ง มิฉะนั้นทางบริษัทฯ จะไม่รับผิดชอบค่าใช้จ่ายใดๆทั้งสิ้น
- เมื่อท่านตกลงชำระเงินไม่ว่าทั้งหมดหรือบางส่วนกับทางบริษัทฯ ทางบริษัทฯ จะถือว่าท่านได้ยอมรับเงื่อนไขข้อตกลงต่างๆ ที่ได้ระบุไว้แล้วทั้งหมด
- นั่งที่ Long Leg โดยปกติอยู่บริเวณทางออกประตูฉุกเฉิน และผู้ที่จะนั่งต้องมีคุณสมบัติตรงตามที่สายการบินกำหนด เช่น ต้องเป็นผู้ที่มีร่างกายแข็งแรง และช่วยเหลือผู้อื่นได้อย่างรวดเร็วในกรณีที่เครื่องบินมีปัญหา เช่น สามารถเปิดประตูฉุกเฉินได้ (น้ำหนักประมาณ 20 กิโลกรัม) ไม่ใช่ผู้ที่มีปัญหาทางด้านสุขภาพและร่างกาย และอำนาจในการให้ที่นั่ง Long Leg ขึ้นอยู่กับทางเจ้าหน้าที่เช็คอินสายการบินตอนเวลาที่เช็คอินเท่านั้น





# เงื่อนไขการยกเลิก

## วันที่ยกเลิกการเดินทาง

## เก็บเงินยกเลิกการเดินทาง

น้อยกว่า **15** วัน

เก็บค่าใช้จ่าย

ท่านละ **100%** ของค่าทัวร์

**15-29** วัน

เก็บค่าใช้จ่าย

ท่านละ **50%** ของค่าทัวร์  
หรือ หักค่าใช้จ่ายจริงที่เกิดขึ้น

*กรณีที่มีค่าใช้จ่ายตามจริงมากกว่ากำหนด  
ทางบริษัทขอสงวนสิทธิ์ในการเรียกเก็บเพิ่ม*

มากกว่า **30** วัน

*กรณีวันเดินทางตรงกับช่วงวันหยุดนักขัตฤกษ์  
ไม่ว่าวันใดวันหนึ่ง ทางบริษัทขอสงวนสิทธิ์  
ในการยกเลิกการเดินทางไม่น้อยกว่า 55 วัน*

คืนค่าใช้จ่าย**ทั้งหมด**

หรือหักค่าใช้จ่ายจริงที่เกิดขึ้น

*กรุ๊ปที่เดินทางช่วงวันหยุดเทศกาล หรือ วันธรรมดา ที่ต้องการันตีมัดจำกับสายการบิน  
หรือค่ามัดจำที่พักรวมถึงเที่ยวบินพิเศษ เช่น Extra Flight และ Charter Flight  
จะไม่มีการคืนเงินมัดจำ หรือค่าทัวร์ทั้งหมด เนื่องจากค่าตัวเป็นการเหมาจ่ายในเที่ยวบินนั้นๆ*

- ผู้เดินทางไม่สามารถเข้าออกเมืองได้ เนื่องจากเอกสารปลอมหรือการห้ามของเจ้าหน้าที่ เก็บค่าใช้จ่าย 100%
- กรณีเจ็บป่วย จนไม่สามารถเดินทางได้ ซึ่งจะต้องมีใบรับรองแพทย์จากโรงพยาบาลรับรอง บริษัทฯ จะพิจารณาเลื่อนการเดินทางของท่านไปยังคณะต่อไป แต่ทั้งนี้ท่านจะต้องเสียค่าใช้จ่ายที่ไม่สามารถเรียกคืนได้ เช่น ค่าตัวเครื่องบิน ค่าห้อง ค่าธรรมเนียมวีซ่าตามที่สถานทูตฯ เรียกเก็บและค่าใช้จ่ายอื่นๆ ที่เกิดขึ้นตามจริง ในกรณีที่ไม่สามารถเดินทางได้
- เมื่อท่านออกเดินทางไปกับคณะแล้ว ท่านงดการใช้บริการรายการใดรายการหนึ่ง หรือไม่เดินทางพร้อมคณะ ถือว่าท่านสละสิทธิ์ ไม่อาจเรียกร้องค่าบริการ และเงินมัดจำคืน ไม่ว่ากรณีใดๆ ทั้งสิ้น

*ตามพระราชบัญญัติธุรกิจนำเที่ยวและมัคคุเทศก์ พ.ศ. 2551 หมวด 2 ธุรกิจนำเที่ยว การยกเลิกการเดินทางของนักท่องเที่ยว  
ผู้ประกอบการธุรกิจนำเที่ยวมีค่าใช้จ่ายที่ได้จ่ายจริงเพื่อเตรียมการจัดนำเที่ยวให้นำมาหักจากเงินค่าบริการที่ต้องจ่าย  
ทั้งนี้ผู้ประกอบการนำเที่ยวแสดงหลักฐานให้นักท่องเที่ยวทราบ เช่น ค่าวีซ่า ค่ามัดจำตั๋วเครื่องบิน ค่าโรงแรม หรืออื่นๆ*

**\*\* ก่อนทำการจองทัวร์ทุกครั้ง กรุณาอ่านโปรแกรมอย่างละเอียดทุกหน้า และทุกบรรทัด  
เนื่องจากทางบริษัทฯ จะอิงตามรายละเอียดของโปรแกรมที่ขายเป็นหลัก \*\***