



อัพทัวร์ แอนด์ ทราเวล
UP TOUR & TRAVEL
 27 ถนนราชมรรคา ซอย 20
 แขวงช่องนนทรี เขตยานนาวา กรุงเทพฯ 10120
 Tel : 02-120-4918
 Hotline : 088-636-4614

E-Mail : uptourandtravel@outlook.com
 Line @ : [uptour](https://www.line.me/tv/uptour)
 Facebook : [Up tour and Travel](https://www.facebook.com/up.tour.and.travel)
www.uptourandtravel.com



TAT License : 11-09921



ราคาเพียง **65,999** FREE VISA

พิธีเปิดเมืองเก่า / หมู่บ้านอุยกูร์ / ถนนภาพเขียนสีน้ำมัน / ตำบลอวยซายรุ้ง / ทะเลสาบไชฮาง / ถนนโบราณผานหลง / ทะเลสาบบันดี้ร์ บลูลากูน / ซดดอกแอปเปิ้ลสดหมู่บ้านกาเอ๋อ / ชมเมืองหินกัซคอร์กัน / ที่ราบชุ่มน้ำท่าเหอปาน อุโมงค์ต้นหยางหลิว / เทือกเขาเทียนชาน + เทือกเขาคุนหลุนชาน / หมู่บ้านสิริ อุนซาวริย์สุดเขตตะวันตกจีน / สุสานพระนางเซียงเฟย / เมืองโบราณคาสือ มิสยิดอิดกาห์ / ถนนคนเดิน Handmade / โรงน้ำชาไร่ย์ปี

PERIOD : 1 26 มี.ค. - 2 เม.ย. 2568 PERIOD : 2 30 มี.ค. - 6 เม.ย. 2568

วันที่	กำหนดการ	เช้า	เที่ยง	เย็น	โรงแรม
1	กรุงเทพฯ (สนามบินสุวรรณภูมิ) – กวางเจา (CZ362:08.05-12.05) – กวางเจา – คัชการ์ (CZ6840: 15.25-22.05)/(CZ6802:17.10-00.5+1)	X	✈	✈	MERCURE KASHGAR WANDA PLAZA HOTEL หรือเทียบเท่า 4
2	คัชการ์ – พิธีเปิดเมืองเก่า (รวมรถกอล์ฟ) – หมู่บ้านอุยกูร์ – ถนนภาพเขียนสีน้ำมัน – ตำบลอวยซายรุ้ง				MERCURE KASHGAR WANDA PLAZA HOTEL หรือเทียบเท่า 4
3	เมืองคัชการ์ – ทะเลสาบไชฮาง – ทะเลสาบคาลาคู่เล่อ – ผ่านชมภูเขาคิมะ Muztagh Peak – ผ่านชายแดนทาจิกิสถาน(ด้านคาลาซุ) – เมืองทัชเคอร์กัน				QIAN HAI INTERNATIONAL HOTEL หรือเทียบเท่า 3
4	เมืองทัชเคอร์กัน – ถนนโบราณผานหลง – ทะเลสาบบันดี้ร์ บลูลากูน – ชมดอกแอปเปิ้ลสดหมู่บ้านกาเอ๋อ				QIAN HAI INTERNATIONAL HOTEL หรือเทียบเท่า 3
5	ชมเมืองหินทัชเคอร์กัน – ที่ราบชุ่มน้ำท่าเหอ ม่าน – อุโมงค์ต้นหยางหลิว – เมืองคัชการ์				MERCURE KASHGAR WANDA PLAZA HOTEL หรือเทียบเท่า 4
6	เมืองคัชการ์ – อุลูกัต – ผ่านชม เทือกเขาเทียนชาน+เทือกเขาคุนหลุนชาน – หมู่บ้านสิริ – อุนซาวริย์สุดเขตตะวันตกจีน – เมืองคัชการ์				MERCURE KASHGAR WANDA PLAZA HOTEL หรือเทียบเท่า 4
7	เมืองคัชการ์ – สุสานพระนางเซียงเฟย – เมืองโบราณคาสือ (รวมรถแบดเตอร์) – มัสยิดอิดกาห์ – ถนนคนเดินHandmade – โรงน้ำชาไร่ย์ปี				MERCURE KASHGAR WANDA PLAZA HOTEL หรือเทียบเท่า 4
8	คัชการ์ – กวางเจา (CZ6839:08.10-14.10) – กวางเจา – กรุงเทพฯ (CZ8019:17.20-19.20)		✈	✈	

กรุณาเตรียมค่าทิปหัวหน้าทัวร์,ไกด์และคนขับรถ จำนวน 2,500 บาท ตลอดการเดินทาง



Highlight

XINJIANG



ทะเลสาบไ้ซาหุ



**ชมดอกแอปเปิ้ลคอต
หมู่บ้านถาเอ่อ**



อนุสาวรีย์สุดเจตตะวันตจจีน



ทะเลสาบบันดีร์ บลูลากูน



ถนนโบราณผานหลง



ที่ราบชุ่มน้ำถ่าเหมอ่มา

เที่ยวครบ..จบทุกไฮไลท์ !!

- สัมผัสถึงเสน่ห์ทางวัฒนธรรมของ เมืองโบราณคาสือ (คัชการ์)
- ท่าข้าม ทะเลสาบไ้ซาหุ ฉากหลังเป็นทิวทัศน์ของเนินทรายขาวสุดอลังการ
- ทะเลสาบคาลาคู่เล่อ แห่งซินเจียง ทะเลสาบที่เปลี่ยนสีได้ตลอดวัน
- สักครั้งต้องมา ชมดอกแอปเปิ้ลคอต บานสะพรั่ง ณ หมู่บ้านถาเอ่อ
- ทะเลสาบที่มีสีฟ้าที่สุดแห่งหนึ่งบนที่ราบสูง ทะเลสาบบันดีร์ บลูลากูน
- สะท้อนถึงความงามตามธรรมชาติของซินเจียง ที่ราบชุ่มน้ำถ่าเหมอ่มา
- แสงตะวันสุดท้ายในมาตุภูมิ อนุสาวรีย์สุดเจตตะวันตจจีน
- ถนนมั่งกรวด พบกับความราบรื่น "ถนนโบราณผานหลง"
- อาหารพิเศษ...บุฟเฟ่ต์สุกี้เสฉวน , อาหารพื้นเมืองกุหนาน





โปรแกรมการเดินทาง

วันแรก กรุงเทพฯ (สนามบินสุวรรณภูมิ) – กวางเจา (CZ362:08.05-12.05) – กวางเจา – คัชการ์ (CZ6840: 15.25-22.05) / (CZ6802:17.10-00.5+1)

- 05.30 น. 🧑‍🎓 คณะพร้อมกันที่ ท่าอากาศยานสุวรรณภูมิ ณ อาคารผู้โดยสารขาออก (ระหว่างประเทศ) ชั้น 4 ประตู 9 บริเวณ ISLAND-U สายการบิน CHINA SOUTHERN AIRLINE (CZ) โดยมีเจ้าหน้าที่จากทางบริษัทฯ คอยต้อนรับ และอำนวยความสะดวกแก่ท่านก่อนออกเดินทาง
- 08.05 น. เห็นฟ้าสู่ เมืองกวางเจา โดยสายการบิน CHINA SOUTHERN AIRLINES เที่ยวบินที่ CZ362 ✈️
(บริการอาหารและเครื่องดื่มบนเครื่อง)
- 12.05 น. เดินทางถึง **สนามบินไปหวิน เมืองกวางเจา** เมืองหลวงของมณฑลกวางตุ้ง ซึ่งเป็นเมืองใหญ่ที่เติบโตอย่างรวดเร็วจากธุรกิจการค้า นอกจากนี้ยังมีอาหารและภาษาที่เป็นเอกลักษณ์ของมณฑลนี้
- 15.25 น. เห็นฟ้าสู่ **เมืองคัชการ์** โดยสายการบิน CHINA SOUTHERN AIRLINE เที่ยวบินที่ CZ6840 ✈️
สำหรับพีเรียดเดินทางวันที่ 26 มี.ค.68 การต่อไฟล์ทบินสู่ เมืองคัชการ์ จะเป็นเที่ยวบิน CZ6802 :17.10-00.05+1
- 22.05 น. เดินทางถึง **เมืองคัชการ์** ตั้งอยู่ที่ภาคตะวันตกเฉียงใต้ของเขตปกครองตนเองซินเจียงอุยกูร์ บริเวณชายแดนภาคตะวันตกของจีน จากนั้นนำท่านเดินทางเข้าสู่โรงแรม
 🏠 พักที่ MERCURE KASHGAR WANDA PLAZA HOTEL หรือเทียบเท่าระดับ 4 🌟🌟🌟🌟

วันที่สอง คัชการ์ – พิธีเปิดเมืองเก่า (รวมรถออล์ฟ) – หมู่บ้านอุยกูร์ – ถนนภาพเขียนสีน้ำมัน – ต้าซ่าฮอย สายรุ้ง

- เช้า 🍽️ **รับประทานอาหารเช้า ณ ห้องอาหารโรงแรม**
 นำท่านชม **พิธีเปิดเมืองเก่า (รวมรถออล์ฟ)** สัมผัสได้ถึงกลิ่นอายทางวัฒนธรรมของเมืองโบราณคาสี และการต้อนรับของชาวเมืองโบราณ



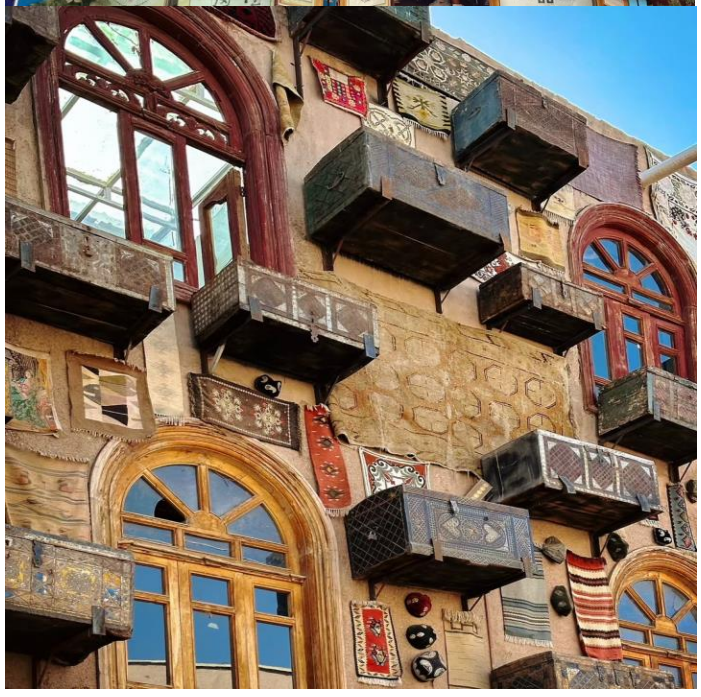
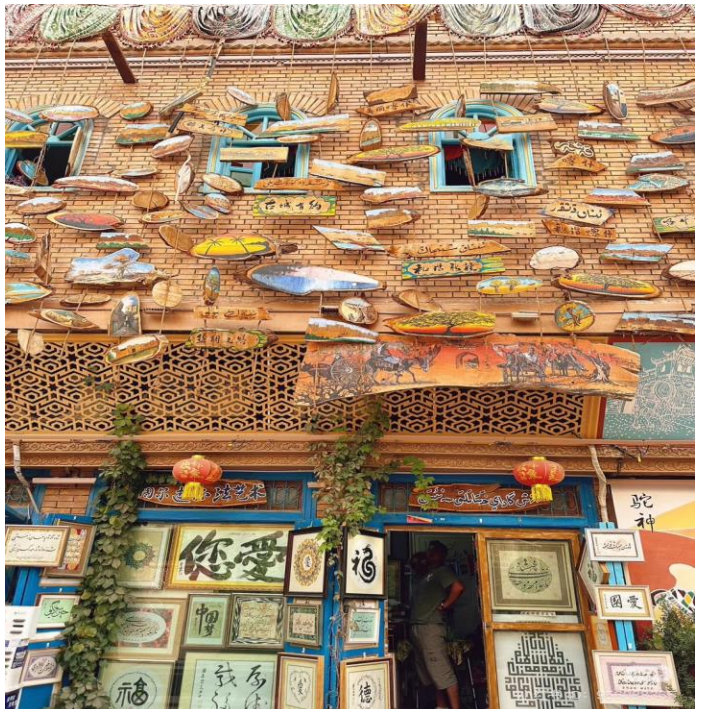
นำท่านชม **หมู่บ้านอุยกูร์** ให้ท่านสัมผัสวัฒนธรรมที่มีประวัติศาสตร์ยาวนานและแตกต่างจากวัฒนธรรมของกลุ่มชาติพันธุ์อื่นในจีน อุยกูร์ เป็นชนชาติที่มีวัฒนธรรมและภาษาของตนเอง มีลักษณะเฉพาะทั้งในด้านการ



แต่งกาย สถาปัตยกรรม และอาหาร และในหมู่บ้านมีตลาดหรือแหล่งชุมชนที่ผู้คนมารวมตัวกันเพื่อค้าขายและแลกเปลี่ยนสินค้าพื้นเมือง เช่น ผลไม้, เครื่องเทศ, ผ้าไหม และเครื่องประดับต่างๆ สัมผัสเรียนรู้เกี่ยวกับวิถีชีวิตของชาวอุยกูร์

เที่ยง **๑๐** **รับประทานอาหารกลางวัน ณ ภัตตาคาร**

บ่าย นำท่านเดินทางชม ถนนภาพเขียนสีน้ำมัน ให้ท่านสัมผัสสมนต์เสน่ห์ของสถาปัตยกรรมอุยกูร์แบบดั้งเดิม อาคารสองข้างทางตกแต่งด้วยลวดลายอาหรับที่ละเอียดอ่อน และสีสันที่สดใส สะท้อนถึงชีวิตประจำวันและการแต่งกายของชาวอุยกูร์ เช่น ผู้หญิงในชุดพื้นเมืองและผู้ชายที่ใส่หมวกดั้งเดิม มีการผสมผสานระหว่างศิลปะร่วมสมัยและสัญลักษณ์ทางวัฒนธรรมซึ่งเข้ากันกับผลงานศิลปะบนถนนและมีร้านค้าและแผงขายงานศิลปะจัดเรียงกันอย่างมีระเบียบ บรรยากาศคึกคักด้วยศิลปินและผู้คนที่เดินชม





และไฮไลท์ห้ามพลาดกับ **ตัวซ่าซอยสายรุ้ง** มุมถ่ายรูปรูปยอดเยี่ยมสุดไวรัลที่อยู่ติดกับถนนภาพเขียนสีน้ำมันให้ท่านเพลิดเพลินชมบรรยากาศวัฒนธรรมดั้งเดิม



ค่า ๑๐ รับประทานอาหารค่ำ ณ ภัตตาคาร
 📍 พักที่ MERCURE KASHGAR WANDA PLAZA HOTEL หรือเทียบเท่าระดับ 4 💎💎💎💎

วันที่สาม เมืองคัชการ์ – ทะเลสาบไปซาหุ – ทะเลสาบคาลาคู่เล่อ – ผ่านชมภูเขาหิมะ Muztagh Peak – ผ่านชายแดนทาจิกิสถาน (ด้านคาลาซุ) – เมืองทัชเคอร์กัน

เช้า ๑๐ รับประทานอาหารเช้า ณ ห้องอาหารโรงแรม
 นำท่าน ชมทะเลสาบไปซาหุ (ระยะทาง 200 กิโลเมตร / ใช้เวลาเดินทางประมาณ 3 ชั่วโมง) มีความสูง 3,300 เมตรและเป็นสถานที่เดียวที่จะเดินทางจาก Kashgar ไปยัง Taxkorgan เมื่อเข้าสู่ Pamirs คุณจะเห็นทะเลสาบทิฟฟานีบลู น้ำและท้องฟ้าเป็นสีเดียวกัน และทรายสีขาวในระยะไกลเหมือนหิมะ อยู่ข้างทะเลสาบ Baisha การก่อตัวของภูเขา Baisha คือการที่น้ำที่ไหลมารวมกันที่นี่กลายเป็นทะเลสาบ ทรายสีขาวยที่ทับถมจะถูกเปิดเผยในฤดูหนาวเมื่อระดับน้ำลดลง และถูกพัดพาขึ้น ลมแรงตามไหล่เขาทั้งกลางวันและกลางคืน หลายปีผ่านไป ปรากฏการณ์การรวบรวมทรายเป็นภูเขา



เที่ยง **📍 รับประทานอาหารกลางวัน ณ ภัตตาคาร**
บ่าย นำท่านชม **ทะเลสาบคาลาคูเล่อ** แห่งซินเจียง ทะเลสาบที่เปลี่ยนสีได้ตลอดวัน และถูกขนานนามว่า บิดาแห่ง
 ภูเขา น้ำแข็ง เนื่องจากน้ำในทะเลสาบลึกและมืด จึงได้ชื่อว่า คาลาคูเล่อ ซึ่งมีความหมายว่าทะเลสาบสีดำใน
 ภาษากรีก น้ำในทะเลสาบแห่งนี้จะเปลี่ยนเป็นสีต่างๆตลอดทั้งวันตามแสงอาทิตย์ที่สาดส่อง โดยปกติ น้ำใน
 ทะเลสาบจะใสสะอาด ประดุจกระจกใส แต่เมื่อมีเมฆดำลอยมาปกคลุม น้ำในทะเลสาบจะดูราวกับเทน้ำหมึก
 ลงไป เปลี่ยนเป็นสีดำสนิท กลายเป็น ทะเลสาบสีดำ ตามชื่อจริงๆ



ระหว่างทางท่านจะได้ ผ่าน**ชมภูเขามิมะ Muztagh Peak** ตั้งอยู่ทางตะวันตกเฉียงใต้ของเขตปกครองตนเอง
 ซินเจียงอุยกูร์ของจีน ยอดเขา Muztagh อยู่เหนือระดับน้ำทะเล 7509 เมตร (มักพูดกันในหมู่นักปีนเขาว่าอยู่



เหนือระดับน้ำทะเล 7546 เมตร) แผ่นน้ำแข็งครอบคลุมพื้นที่ประมาณ 200 ตารางกิโลเมตร มีธารน้ำแข็งมากกว่าสิบแห่ง ส่วนใหญ่กระจายอยู่บนทางลาดด้านตะวันตกของภูเขา

****เส้นทางนี้ผ่านพื้นที่ภูเขาสูงเหนือระดับน้ำทะเลโดยประมาณ 4,000 กว่าเมตร สภาพอากาศจะเบาบางเนื่องจากเป็นที่ราบสูง อาจจะมีอาการแพ้ที่ราบสูงได้ ****

จากนั้นนำท่านเดินทาง ผ่านชายแดนทาจิกิสถาน (ด่านคาลาซุ) เขตปกครองตนเองทาจิกิสถาน เมืองชาวมุสลิมทาจิก ชมวิวระหว่างทาง อาจจะได้เห็นสัตว์ป่าของหิมาลัย เช่น เลียงผา เสือดาวหิมะ เป็นต้น และจากนั้นนำท่านเดินทางเข้าสู่ เมืองทัชเคอร์กัน

ค่ำ

🕒 รับประทานอาหารค่ำ ณ ภัตตาคาร

📍 พักที่ QIAN HAI INTERNATIONAL HOTEL หรือเทียบเท่าระดับ 3 🌟🌟🌟

วันที่สี่

เมืองทัชเคอร์กัน – ถนนโบราณผานหลง – ทะเลสาบบันดิร์ บลูลาคุน – ชมดอกแอปริคอตหมู่บ้านกาเอ่อ

เช้า

🕒 รับประทานอาหารเช้า ณ ห้องอาหารโรงแรม

นำท่านเดินทางสู่ ถนนโบราณผานหลง หรือ ถนนโบราณมังกรขุด เป็นเส้นทางที่มีชื่อเสียงซึ่งลัดเลาะผ่านภูเขาและพื้นที่สูงชันในภูมิภาคซินเจียง ทางตะวันตกของจีน ถนนสายนี้มีลักษณะโค้งไปมาคล้ายกับมังกรกำลังเลื้อยในอดีต ถนนโบราณผานหลง ถูกใช้เป็นเส้นทางเชื่อมโยงการค้าขายและการเดินทางระหว่างชุมชนต่างๆ ที่ตั้งอยู่ในพื้นที่ห่างไกล ปัจจุบัน ถนนโบราณผานหลงได้กลายเป็นจุดหมายปลายทางยอดนิยมสำหรับนักเดินทาง ท่านจะได้ชมวิวกุเอออันตระการตาและสัมผัสประสบการณ์การเดินทางบนเส้นทางที่โค้งและท้าทาย อีกทั้งยังสามารถเพลิดเพลินกับทัศนียภาพที่สวยงามของภูมิประเทศโดยรอบ ซึ่งรวมถึงเทือกเขา หุบเขา และหมู่บ้านชนบท ถนนเส้นนี้มีค่ากล่าวเอาไว้ หากผ่านเส้นทางมังกรเลื้อยแล้วหลังจากนี้ชีวิตจะพานพบแต่ความราบรื่นตลอดไป



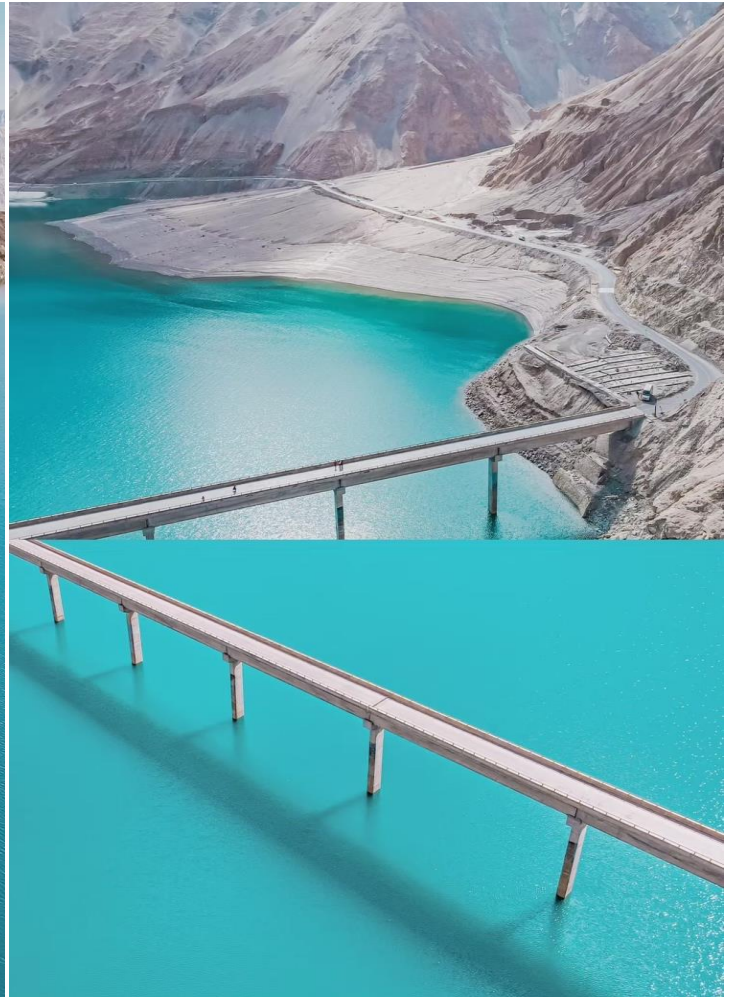
เที่ยง

🕒 รับประทานอาหารกลางวัน ณ ภัตตาคาร



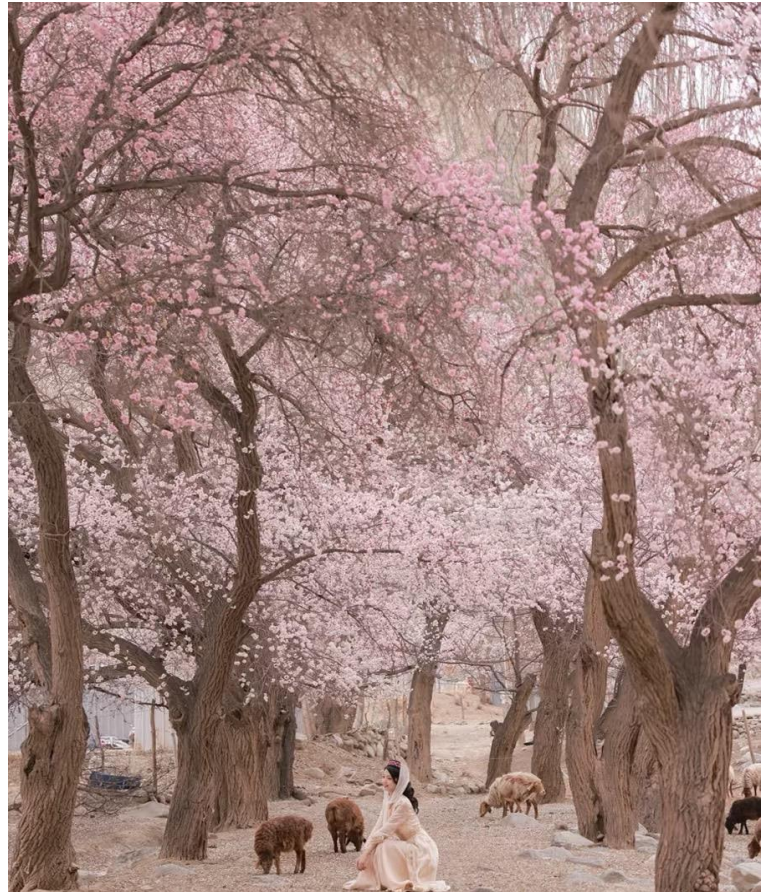
ป้าย

นำท่านเดินทางชม **ทะเลสาบบันดิร์ บลูลากูน** เป็นที่รู้จักในฐานะทะเลสาบที่มีสีฟ้าที่สุดแห่งหนึ่งบนที่ราบสูง Pamir ทะเลสาบแห่งนี้ได้ก่อตัวเป็นทะเลสาบอัลไพน์ น้ำในทะเลสาบมาจากน้ำที่ละลายของภูเขาที่ปกคลุมด้วยหิมะ เป็นสีน้ำเงินเข้ม บริสุทธิ์และใส มีกลิ่นอายของความเย็นสบาย และก่อตัวเป็นน้ำแข็งที่สวยงามโดยมีหินสีเทาขาวล้อมรอบ ทะเลสาบแห่งนี้จะทำให้เกิดสีสันที่แตกต่างกันออกไปตามฤดูกาลและ สภาพอากาศ ทะเลสาบบันดิร์บลู พื้นผิวทะเลสาบจะเรียบราวกับกระจกเมื่อไม่มีลม สะท้อนภูเขาโดยรอบและท้องฟ้าสีคราม ทำให้ผู้คนที่รู้สึกเหมือนได้เข้าสู่โลกคู่ขนานอีกโลกหนึ่ง



นำท่านเดินทาง ชม**ดอกแอบริคอตหมู่บ้านถาเอ่อ** เป็นหมู่บ้านที่มีชื่อเสียงในเรื่องความงดงามของดอกแอบริคอตที่บานสะพรั่ง โดยเฉพาะในช่วงฤดูใบไม้ผลิ (**ประมาณต้นเดือนมี.ค.-เม.ย.**) เป็นอีกจุดไฮไลต์ที่นักท่องเที่ยวและช่างภาพมาเยี่ยมชมกับเหล่าทิวทัศน์ที่สวยงามของดอกแอบริคอตที่แต่งแต้มสีสันให้กับพื้นที่สุดอลังการที่มาเยือนแล้วห้ามพลาด

หมายเหตุ: ดอกไม้บานมาก หรือ บานน้อย ทั้งขึ้นอยู่กับสภาพภูมิอากาศในแต่ละปี



ค่ำ 📍 **รับประทานอาหารค่ำ ณ ภัตตาคาร**
 📍 **พักที่ QIAN HAI INTERNATIONAL HOTEL หรือเทียบเท่าระดับ 3 💎💎💎**

วันที่ห้า **ชมเมืองหินทาชเคอร์กัน – ที่ราบชุ่มน้ำถ้ำเหมอามัน – อุโมงค์ต้นหยางหลิว – เมืองคัชการ์**

เช้า 📍 **รับประทานอาหารเช้า ณ ห้องอาหารโรงแรม**
 นำท่านเดินทาง **ชมเมืองหินทาชเคอร์กัน** ยังคงถูกอนุรักษ์และบูรณะอย่างดี ทำให้เห็นถึงความรุ่งเรืองในอดีตที่ยังคงหลงเหลือให้สัมผัสได้ สถานที่แห่งนี้ถือเป็นแหล่งท่องเที่ยวที่นักเดินทางทุกคนไม่ควรพลาดโดยมีทุ่งหญ้าสีเขียวเหลือง อันกว้างใหญ่รายล้อม และ บ่อมหิน ที่ดูแข็งแกร่งและทรงพลัง ยิ่งเมื่อมองไปยังฉากหลังของเทือกเขาพามีร์ (Pamir Mountains) ที่ปกคลุมด้วยหิมะ ยิ่งทำให้บรรยากาศของเมืองเล็กๆ แห่งนี้ดูมีเสน่ห์และเต็มไปด้วยความลึกลับ



**เที่ยง
 ป้าย**

📍 รับประทานอาหารกลางวัน ณ ภัตตาคาร

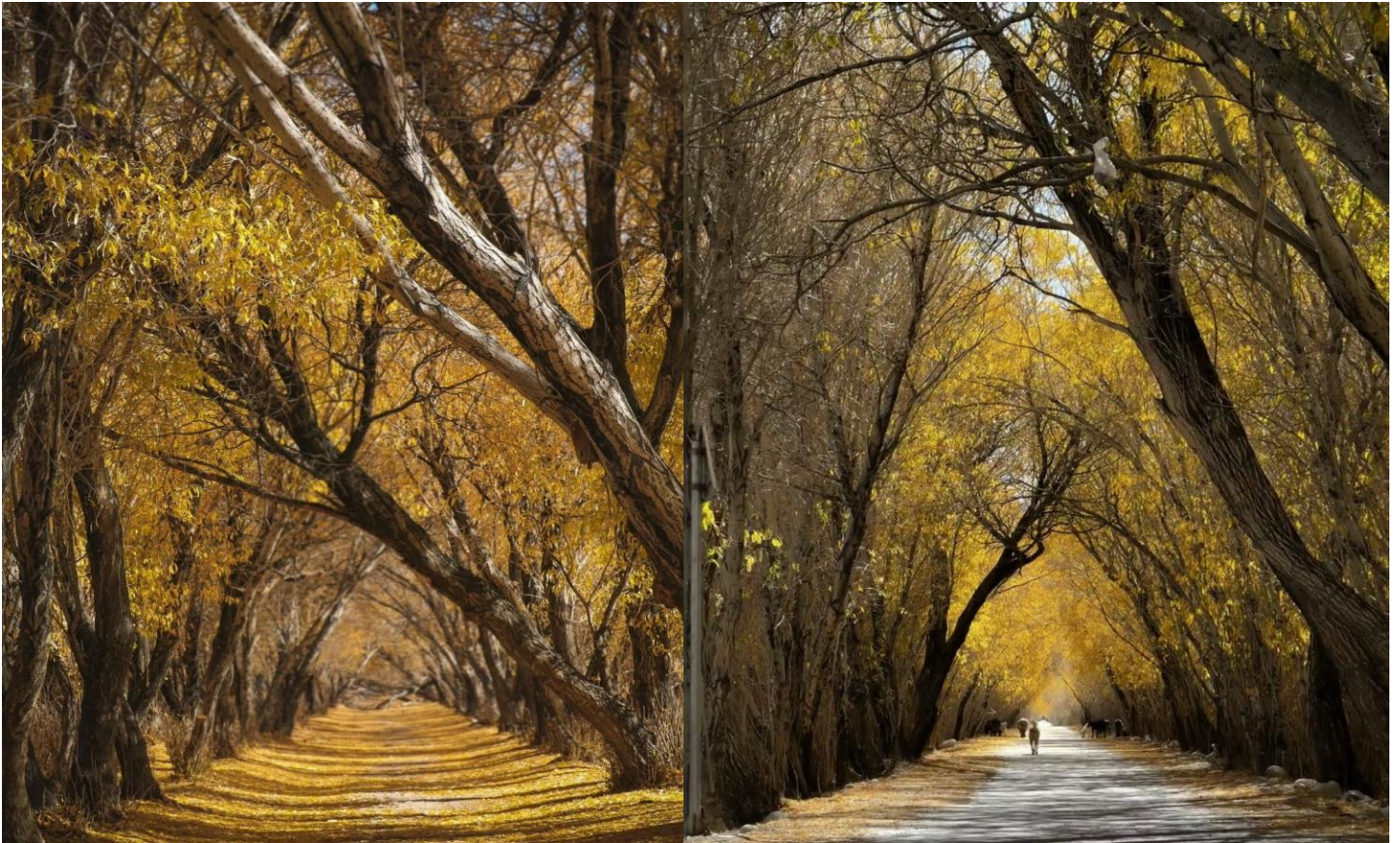
นำท่านเดินทางชม **ที่ราบชุ่มน้ำถ้ำเหมอमान** ตั้งอยู่ในเขตปกครองตนเองซินเจียงอุยกูร์ ของประเทศจีน เป็นพื้นที่ชุ่มน้ำที่สำคัญในภูมิภาคนี้ และมีความสำคัญทั้งในด้านระบบนิเวศเป็นพื้นที่ชุ่มน้ำที่อุดมสมบูรณ์ ประกอบไปด้วยพีชน้ำ พื้นที่ลุ่ม และสัตว์ป่าหลากหลายชนิด เป็นสถานที่ที่สะท้อนถึงความงามตามธรรมชาติของซินเจียง เชื่อมโยงกับวิถีชีวิตของชาวบ้านในพื้นที่ ซึ่งส่วนใหญ่มักเป็นชาวอุยกูร์และชนกลุ่มน้อยอื่น ๆ และได้รับความนิยมนักท่องเที่ยว โดยเฉพาะช่วงฤดูใบไม้ผลิและฤดูร้อนที่มีทิวทัศน์ที่สวยงาม



นำท่านเดินทางต่อชม **อุโมงค์ตันหยางหลิว** เป็นสถานที่ท่องเที่ยวธรรมชาติที่งดงามและมีชื่อเสียงในซินเจียงใต้ ตันหยางหลิว (ตันหยางทะเลทราย) มีลำต้นสูงใหญ่และใบสีเขียวเข้มที่ทอดยาวเป็นทางเดินธรรมชาติ ในช่วงฤดูใบไม้ร่วง ใบของตันหยางจะเปลี่ยนเป็นสีทองอร่าม สร้างบรรยากาศที่งดงามราวกับอุโมงค์สีทอง ดึงดูดนักท่องเที่ยวด้วยทิวทัศน์อันตระการตา โดยเฉพาะในช่วงฤดูใบไม้ร่วงสถานที่นี้เป็นแหล่งถ่ายภาพยอดเยี่ยม



นิยมสำหรับนักท่องเที่ยวผู้มาเยือน นอกจากนี้ต้นหยางหลิวถือเป็นสัญลักษณ์แห่งความอดทนและความเข้มแข็ง ซึ่งสะท้อนถึงวิถีชีวิตของชาวอุยกูร์และชนกลุ่มน้อยในพื้นที่



คำ

หลังจากนั้นนำท่านเดินทางกลับ **เมืองคัชการ์** (ใช้เวลาเดินทางประมาณ 4 ชั่วโมง) ตั้งอยู่ที่ภาคตะวันตกเฉียงใต้ของเขตปกครองตนเองชนเผ่าซินเจียงอุยกูร์ บริเวณชายแดนภาคตะวันตกของจีน

📍 **รับประทานอาหารค่ำ ณ ภัตตาคาร**

📍 **พักที่ MERCURE KASHGAR WANDA PLAZA HOTEL หรือเทียบเท่า 4 ⭐️⭐️⭐️⭐️**

วันที่หก

เมืองคัชการ์ – อูลูกัต – ผ่านชม เทือกเขาเทียนชาน + เทือกเขาคุนหลุนชาน – หมู่บ้านซีจี – อนุสาวรีย์สุดเขตตะวันตกจีน – เมืองคัชการ์

เช้า

📍 **รับประทานอาหารเช้า ณ ห้องอาหารโรงแรม**

นำท่านเดินทางสู่ **อูลูกัต** (ใช้เวลาเดินทางประมาณ 6 ชั่วโมง) เขตที่ทรัพยากรธรรมชาติอุดมสมบูรณ์ เช่น แหล่งน้ำ หรือป่าในเขตทะเลทรายและพื้นที่กึ่งแห้งแล้งของซินเจียง **ระหว่างทางผ่านชม เทือกเขาเทียนชาน+เทือกเขาคุนหลุนชาน** เป็นสองเทือกเขาสำคัญที่ตั้งอยู่ในภูมิภาคซินเจียง เทือกเขาเทียนชานในซินเจียงนั้นได้รับการขึ้นทะเบียนจากยูเนสโก เนื่องจากมีบทบาทสำคัญในเส้นทางสายไหมและเป็นเส้นทางเชื่อมต่อระหว่างจีนและเอเชียกลาง ส่วนเทือกเขาคุนหลุนชาน เป็นแนวภูเขาที่กั้นระหว่างทะเลทรายทากลามากันและที่ราบสูงทิเบต เป็นหนึ่งในเทือกเขาที่ใหญ่และสูงที่สุดในโลกเปรียบเสมือนหลังคาโลก

เที่ยง

📍 **รับประทานอาหารกลางวัน ณ ภัตตาคาร**



ป้าย

นำท่านเดินทางต่อสู่ **หมู่บ้านซีจี** ตั้งอยู่ใกล้ชายแดนระหว่างจีนและคีร์กีซสถาน ซึ่งเป็นเมืองชายแดนทางตะวันตกสุดของจีนให้ท่านชม **อนุสาวรีย์สุดเขตตะวันตกจีน** เป็นที่รู้จักในนาม "แสงตะวันตกท้ายในมาตุภูมิ" เป็นสถานที่สุดท้ายในประเทศจีนที่ต้อนรับพระอาทิตย์ขึ้นและเป็นสถานที่สุดท้ายที่ชมพระอาทิตย์ตก



หลังจากนั้นนำท่านเดินทางกลับ **เมืองคัชการ์** (ใช้เวลาเดินทางประมาณ 6 ชั่วโมง) ตั้งอยู่ที่ภาคตะวันตกเฉียงใต้ของเขตปกครองตนเองชนเผ่าซินเจียงอุยกูร์ บริเวณชายแดนภาคตะวันตกของจีน

คำ

🍽️ **รับประทานอาหารค่ำ ณ ภัตตาคาร**
 🏠 **พักที่ MERCURE KASHGAR WANDA PLAZA HOTEL หรือเทียบเท่า 4 ⭐️⭐️⭐️⭐️**

วันที่เจ็ด เมืองคัชการ์ – สุสานพระนางเซียงเฟย – เมืองโบราณคาสือ (รวมรถแบดเตอร์) – มัสยิดอิดคาห์ – ถนนคนเดิน Handmade – โรงน้ำชาอู๋ยปี

เช้า

🍽️ **รับประทานอาหารเช้า ณ ห้องอาหารโรงแรม**
 นำท่านเดินทางชม **สุสานพระนางเซียงเฟย** ตั้งอยู่ในเมืองคัชการ์ หนึ่งในสถานที่ท่องเที่ยวทางประวัติศาสตร์ที่มีชื่อเสียงของซินเจียง โดยเฉพาะในหมู่ชาวยุกูร์และผู้ที่สนใจประวัติศาสตร์จักรพรรดิฉิน พระนางเซียงเฟย หรือ หยูหยิง เป็นสนมคนโปรดในสมัยจักรพรรดิฉินที่ 1 แห่งราชวงศ์ฉิน ซึ่งมีต้นกำเนิดจากชนชาติอุยกูร์ในซินเจียง พระนางเป็นที่รู้จักในชื่อ "เซียงเฟย" ที่แปลว่า "สนมแห่งกลิ่นหอม" เนื่องจากมีความงามและมีเสน่ห์ที่ดึงดูดใจจักรพรรดิฉินได้รับตำแหน่งสูงในพระราชสำนัก การออกแบบของสุสานได้รับอิทธิพลจากสถาปัตยกรรมแบบมุสลิมและมีความงามในการตกแต่ง ซึ่งเป็นการผสมผสานระหว่างวัฒนธรรมอุยกูร์และจีน การตกแต่งของสุสานมีลวดลายที่สวยงาม รวมทั้งป้ายอิหม่ามและหลุมฝังศพที่เรียบง่ายแต่มีความหมายลึกซึ้ง



สุสานนี้ ถือเป็นสถานที่เคารพของชาวยูยกูร์และเป็นที่ยกย่องในการเยี่ยมชมจากนักท่องเที่ยว ท่านจะได้สัมผัสวัฒนธรรมและประวัติศาสตร์ของซินเจียง เรียกว่าสุสานพระนางเซียงเฟยเป็นหนึ่งในจุดท่องเที่ยวที่สำคัญในคัชการ์ เนื่องจากสุสานมีการอนุรักษ์อย่างดีเยี่ยม และเป็นสถานที่ที่มีคุณค่าทางประวัติศาสตร์



จากนั้นนำท่านชม **เมืองโบราณคาสีอ (รวมรถแบตเตอร์)** หรือเรียกว่า **เมืองโบราณคัชการ์** ชนเชื้อสายยูยกูร์ ร้อยละ 90 เป็นผู้อาศัยถาวรในเมืองคัชการ์จำนวน 355,000 คนเป็นชาวยูยกูร์ ซึ่งพูดภาษาเตอร์กิก (Turkic) นับถือศาสนาอิสลาม และมีความผูกพันใกล้ชิดกับชาติในเอเชียกลางมากกว่ากรุงปักกิ่ง และนักสิทธิมนุษยชนสงสัยว่า จำนวนชาวยูยกูร์น่าจะลดลงเหลือร้อยละ 70 และมีชนเชื้อสายฮั่นอพยพเข้ามาอาศัยในคัชการ์ราว 150,000 คนในปัจจุบัน รัฐบาลจีนได้สั่งให้รถแทรกเตอร์ไถทำลายพื้นที่ส่วนใหญ่ในย่านเมืองเก่าแก่ทางประวัติศาสตร์ในคัชการ์ ซอกซอยคดเคี้ยว ซึ่งสองข้างทางเป็นบ้านเรือนก่อด้วยอิฐฉาบโคลนถูกทำลายไปถึงร้อยละ 85 ด้วยเหตุผลเพื่อความปลอดภัยจากแผ่นดินไหว ทรอกซอยและทางเดิน ซึ่งมีสวนโค้งบังอยู่ด้านบนที่ถูกทำลายไปนี้ เคยได้รับเลือกเป็นฉากถ่ายทำภาพยนตร์เรื่องเมื่อปี 2550 มาแล้ว





เที่ยง **🕒 รับประทานอาหารกลางวัน ณ ภัตตาคาร** **เมนูพิเศษ..อาหารพื้นเมืองหุนนาน**
บ่าย นำท่านชม **มัสยิดอิดคาร์ท** ศูนย์รวมจิตใจของชาวมุสลิมทั่วทั้งมณฑลซินเจียง เป็นมัสยิดที่ตั้งอยู่ในศาสนจักร,
 เขตปกครองตนเองซินเจียงอุยกูร์, ประเทศจีน โดยสามารถจุได้ถึง 10,000 คน และทุกวันศุกร์ จะมีคนมา
 ละหมาดถึง 20,000 คน



จากนั้นนำท่านเดินชม **ถนนคนเดิน Handmade** ถนนที่รวมสินค้างานหัตถกรรม มีให้เลือกกว่า 800 ชิ้น โดย
 ผลิตจากฝีมือของคนท้องถิ่นที่สืบทอดงานหัตถกรรมจากรุ่นสู่รุ่น จากนั้นนำท่านชม **โรงน้ำชาร้อยปี** เป็น
 อาคารที่โดดเด่นบนถนนที่ตั้งอยู่ในเมืองเก่า อายุของโรงน้ำชาแห่งนี้มีมากถึง 100 ปีและได้รับการอนุรักษ์มา
 จนถึงทุกวันนี้ ท่านจะได้เห็นคนท้องถิ่นไม่ว่าจะเป็นเด็ก ผู้ใหญ่ ผู้สูงอายุ ต่างก็มารวมตัวกัน ณ ที่แห่งนี้ ถือว่า
 เป็นอีกสถานที่ที่คลาสสิกแห่งหนึ่งของวัฒนธรรม



ค่ำ **🕒 รับประทานอาหารค่ำ ณ ภัตตาคาร** **เมนูพิเศษ...บุฟเฟ่ต์สุกี้เสฉวน**
📍 พักที่ MERCURE KASHGAR WANDA PLAZA HOTEL หรือเทียบเท่า 4



วันที่แปด คัซการ์ – กวางเจา (CZ6839:08.10-14.10) – กวางเจา – กรุงเทพฯ (CZ8019:17.20-19.20)

- เช้า ๑๐ | รับประทานอาหารเช้า (SET BOX)**
 สมควรแก่เวลา กรุณาตรวจเช็คสัมภาระให้เรียบร้อย เพื่อเตรียมตัวเดินทางสู่สนามบินเพื่อกลับกรุงเทพฯ
- 08.10 น. เห็นฟ้าสู่ เมืองกวางเจา โดยสายการบิน CHINA SOUTHERN AIRLINE เที่ยวบินที่ CZ6839 ✈
- 14.10 น. เดินทางถึง สนามบินไปหวิน เมืองกวางเจา เมืองหลวงของมณฑลกวางตุ้ง
- 17.20 น. เห็นฟ้าสู่ กรุงเทพฯ โดยสายการบิน CHINA SOUTHERN AIRLINE เที่ยวบินที่ CZ8019 ✈
(บริการอาหารและเครื่องดื่มบนเครื่อง)
- 19.20 น. ถึง ท่าอากาศยานสุวรรณภูมิ กรุงเทพฯ โดยสวัสดิภาพ พร้อมความประทับใจ..... 😊 😊 😊 😊

*****ขอบคุณทุกท่านที่ใช้บริการ*****
 😊 😊 😊 😊 ซื่อสัตย์ จริงใจ ห่วงใย เน้นบริการ คืองานของเรา 😊 😊 😊 😊

****หมายเหตุ: โปรแกรมและราคาสามารถเปลี่ยนแปลงได้ตามความเหมาะสมโดยไม่ต้องแจ้งให้ทราบล่วงหน้าทางบริษัทฯ จะถือผลประโยชน์ของลูกค้าเป็นสำคัญ****

ในกรณีที่ลูกค้าต้องออกตัวโดยสารภายในประเทศ (เครื่องบิน , รถทัวร์ , รถไฟ) กรุณาติดต่อเจ้าหน้าที่ของบริษัทฯ เพื่อเช็คว่ารู้ป้มีการคอนเฟิร์มเดินทางก่อนทุกครั้ง เนื่องจากสายการบินอาจมีการปรับเปลี่ยนไฟล์ทบิน หรือเวลาบิน โดยไม่ได้แจ้งให้ทราบล่วงหน้า ทางบริษัทฯ จะไม่รับผิดชอบใด ๆ ในกรณี ถ้าท่านออกตัวภายในโดยไม่แจ้งให้ทราบและหากไฟล์ทบินมีการปรับเปลี่ยนเวลาบิน เพราะถือว่าท่านยอมรับในเงื่อนไขดังกล่าว

อัตราค่าบริการ (ราคาต่อท่าน)

วันเดินทาง	ราคาทัวร์ผู้ใหญ่ พักห้องละ 2-3 ท่าน (15 ท่านออกเดินทาง)	พักเดี่ยว จ่ายเพิ่ม	ราคา ไม่รวมตัว
26 มีนาคม - 2 เมษายน 2568	65,999 บาท/ท่าน	9,500 บาท/ท่าน	49,999 บาท/ท่าน
30 มีนาคม - 6 เมษายน 2568	65,999 บาท/ท่าน	9,500 บาท/ท่าน	49,999 บาท/ท่าน



อัตราค่าบริการดังกล่าวรวม

1. ค่าตัวเครื่องบินขึ้นทัศนอาจร ไป-กลับ พร้อมกรุ๊ป ตามที่ระบุไว้ในรายการเท่านั้น **ตัวเครื่องบินที่ใช้เป็นแบบกรุ๊ปไม่สามารถเลือกที่นั่งล่วงหน้าได้ (ท่านจะได้รับที่นั่งแบบสุ่มเท่านั้น)**
2. ค่าภาษีสนามบินทุกแห่ง หากสายการบินมีการปรับราคาภาษีน้ำมันขึ้น ทางบริษัทฯ ขอสงวนสิทธิ์เก็บค่าภาษีน้ำมันเพิ่มตามความเป็นจริง ก่อนการเดินทาง ****ราคาทัวร์นี้ใช้ราคาน้ำมัน ณ วันที่ 17 ม.ค.68**
3. ค่าโรงแรมระดับมาตรฐาน (พักห้องละ 2-3 ท่าน)
 กรณีห้อง TWIN BED (เตียงเดี่ยว 2 เตียง) ซึ่งโรงแรมไม่มีหรือเต็ม ทางบริษัทฯขอปรับเป็นห้อง DOUBLE BED แทนโดยมีเตียงให้ทราบล่วงหน้า หรือ หากต้องการห้องพักแบบ DOUBLE BED ซึ่งโรงแรมไม่มีหรือเต็ม ทางบริษัทฯขอปรับเป็นห้อง TWIN BED แทนโดยมีเตียงให้ทราบล่วงหน้า เช่นกัน กรณีพักแบบ TRIPLE ROOM 3 ท่าน 1 ห้อง ท่านที่ 3 อาจเป็นเสริมเตียง หรือ SOFA BED หรือ เสริมพูกที่นอน ทั้งนี้ขึ้นอยู่กับรูปแบบการจัดห้องพักของโรงแรมนั้นๆ
4. ค่าอาหาร ตามที่ระบุไว้ในรายการ
5. ค่ายานพาหนะ และค่าธรรมเนียมเข้าชมสถานที่ต่างๆ ตามที่ระบุไว้ในรายการ
6. **น้ำหนักสัมภาระ** ท่านละไม่เกิน 23 กิโลกรัม **จำนวนท่านละ 1 ใบ** สัมภาระติดตัวขึ้นเครื่องได้ 1 ชิ้น ต่อท่าน น้ำหนักต้องไม่เกิน 7 กิโลกรัม, ค่าประกันวินาศภัยเครื่องบินตามเงื่อนไขของแต่ละสายการบินที่มีการเรียกเก็บ
7. **ค่าประกันอุบัติเหตุในการเดินทางต่างประเทศ**



ตารางผลประโยชน์ Benefits Schedule

แผนการประกันภัยอุบัติเหตุเดินทางสำหรับธุรกิจนำเที่ยว

ข้อตกลงคุ้มครอง	จำนวนเงินประกัน (บาท)
เสียชีวิต สูญเสียอวัยวะ สายตา หรือทุพพลภาพถาวรสิ้นเชิงเนื่องจากอุบัติเหตุ	1,000,000
การรักษาพยาบาลต่ออุบัติเหตุแต่ละครั้ง ต่อคน ต่อระยะเวลาเดินทาง ไม่เกินวงเงิน	500,000

เงื่อนไข

1. ความคุ้มครองและผลประโยชน์จำกัดความรับผิดชอบต่อการสูญเสียจากอุบัติเหตุแต่ละครั้ง สำหรับค่าชดเชยต่างๆ ตามกรมธรรม์สูงสุดไม่เกิน 1,000,000 บาทต่ออุบัติเหตุแต่ละครั้งภายใต้กรมธรรม์มาตรฐาน สำหรับธุรกิจนำเที่ยว ผู้ถือกรมธรรม์ต้องแจ้งรายละเอียด การเดินทาง จำนวน รายชื่อ และโปรแกรมการเดินทาง ของนักท่องเที่ยว ให้บริษัทฯ ทราบก่อนกำหนดการเดินทางทุกครั้ง
2. ระยะเวลาคุ้มครอง : 1 เทียวการเดินทาง (trip)
3. ไม่จำกัดอายุผู้เอาประกันภัย
4. กรมธรรม์ประกันภัยนี้ ไม่คุ้มครองผู้เดินทางไป หรือการเดินทางผ่าน หรือ การเดินทางภายในประเทศต่อไปนี้ ฮังการี อิตาลี เบลารุส โครเอเชีย (รวมถึงเซวัสตอปอล) คิวบา อิหร่าน เคนยา (เฉพาะพื้นที่ใด ๆ ที่มีความสูงตั้งแต่ 1,500 เมตร จากระดับน้ำทะเลขึ้นไป) เกาหลีเหนือ รัสเซีย ซีเรีย เวเนซุเอลา ไซปรัส และยูเครน เฉพาะภูมิภาคใดเนตลค์ ลูอันเบิร์ก เดอร์ซอน และซาปอโรอิจเนีย - ประเทศต่างๆ ที่ได้รับการคว่ำบาตรจากสหประชาชาติ หรือได้รับ การคว่ำบาตรทางการค้า ทางเศรษฐกิจ กฎหมายหรือข้อบังคับของสหภาพยุโรป สหราชอาณาจักร หรือ สหรัฐอเมริกา



8. ค่าประกันสุขภาพในการเดินทางต่างประเทศ

ประกันสุขภาพในการเดินทางต่างประเทศ ตารางความคุ้มครอง / Coverage Table



Travel Guard® International Extra

ความคุ้มครอง Coverage	จำนวนเงินผลประโยชน์ (บาท) Benefit (Baht)	
	Plan C (อายุ 76-85 ปี)	Plan D (แรกเกิด-75 ปี)
การเสียชีวิตจากอุบัติเหตุ / Accidental Death (TA1)	1,500,000	1,000,000
• การเสียชีวิตจากอุบัติเหตุ / Accidental Death (TA1) อายุ / Age 76-85	750,000	ไม่คุ้มครอง Not Covered
ค่ารักษาพยาบาล / Medical Expense (TA2)	2,000,000	2,000,000
• ค่ารักษาพยาบาล / Medical Expense (TA2) อายุ / Age 76-85	2,000,000	ไม่คุ้มครอง Not Covered
ค่ารักษาพยาบาลในประเทศไทย / Medical Expense in Thailand (TA3)	70,000	40,000
• ค่ารักษาพยาบาลในประเทศไทย / Medical Expense in Thailand (TA3) อายุ / Age 76-85	50,000	ไม่คุ้มครอง Not Covered
• กรณีไม่เคยรับการรักษายาบาลในต่างประเทศมาก่อน / Without Received Overseas Treatment (TA3)	50,000	20,000
การเคลื่อนย้ายเพื่อการรักษาพยาบาลฉุกเฉินและการเคลื่อนย้ายกลับประเทศไทย / Emergency Medical Evacuation and Repatriation (TA4)	2,000,000	2,000,000
ค่าใช้จ่ายในการส่งศพหรืออัฐิกลับประเทศไทย / Repatriation of Mortal Remains (TA5)		
ค่าโทรศัพท์ในกรณีฉุกเฉิน / Emergency Telephone Charges (TA6)	1,000	1,000
ค่าใช้จ่ายในการเดินทางเพื่อเยี่ยมผู้ป่วยในต่างประเทศ / Hospital Visitation (TA7)	70,000	ไม่คุ้มครอง Not Covered
• มีผู้บรรลุนิติภาวะอยู่กับผู้เอาประกันภัยในต่างประเทศ / With Accompanying Adult (TA7)	ไม่คุ้มครอง Not Covered	ไม่คุ้มครอง Not Covered
ค่าชดเชยรายวันในการรักษาตัวในโรงพยาบาล / Hospital Confinement (TA8)	7,000	ไม่คุ้มครอง Not Covered
ค่าใช้จ่ายในการส่งผู้เยาว์กลับประเทศไทย / Child Guard (TA9)	ไม่คุ้มครอง Not Covered	ไม่คุ้มครอง Not Covered
ค่าใช้จ่ายการเลื่อนหรือยกเลิกการเดินทาง / Trip Cancellation or Postponement (TA10)	จ่ายตามจริง Actual Cost	ไม่คุ้มครอง Not Covered
• ค่าใช้จ่ายการเลื่อนหรือยกเลิกการเดินทางเนื่องจากการปิดสนามบิน / Trip Cancellation or Postponement from Airport Closures (TA10)	ไม่คุ้มครอง Not Covered	ไม่คุ้มครอง Not Covered
ค่าใช้จ่ายการลดจำนวนวันเดินทาง / Trip Curtailment (TA11)	จ่ายตามจริง Actual Cost	ไม่คุ้มครอง Not Covered
• ค่าใช้จ่ายการลดจำนวนวันเดินทางเนื่องจากการปิดสนามบิน / Trip Curtailment from Airport Closures (TA11)	ไม่คุ้มครอง Not Covered	ไม่คุ้มครอง Not Covered
ค่าใช้จ่ายเมื่อการเดินทางหยุดชะงัก / Trip Disruption (TA12)	จ่ายตามจริง Actual Cost	ไม่คุ้มครอง Not Covered
ชดเชยความล่าช้าในการเดินทาง / Travel Delay (TA13)	5,000	ไม่คุ้มครอง Not Covered
ชดเชยเนื่องจากสายการบินจำหน่ายตั๋วเกินที่นั่ง / Overbooking (TA14)	ไม่คุ้มครอง Not Covered	ไม่คุ้มครอง Not Covered
ชดเชยการล่าช้าเนื่องจากการเปลี่ยนเส้นทางการบิน / Flight Diversion (TA15)	ไม่คุ้มครอง Not Covered	ไม่คุ้มครอง Not Covered
ชดเชยการพลาดการต่อเที่ยวบิน / Missed Connecting Flight (TA16)	5,000	ไม่คุ้มครอง Not Covered
ชดเชยการล่าช้าของกระเป๋าเดินทาง / Baggage Delay (TA17)	5,000	ไม่คุ้มครอง Not Covered
ความสูญเสียบรรยากาศหรือเสียหายของกระเป๋าเดินทางและทรัพย์สินส่วนตัว / Damage or Loss of Personal Baggage and Personal Effects (TA18)	50,000	ไม่คุ้มครอง Not Covered
การสูญหายของเอกสารการเดินทาง / Loss of Travel Document (TA19)	10,000	ไม่คุ้มครอง Not Covered
การสูญหายของเงินสด / Loss of Personal Money (TA20)	ไม่คุ้มครอง Not Covered	ไม่คุ้มครอง Not Covered
การสูญหายของทรัพย์สินจากการล้วงกระเป๋า / Loss of Personal Belongings due to Pickpocket (TA21)	ไม่คุ้มครอง Not Covered	ไม่คุ้มครอง Not Covered
การสูญเสียบรรยากาศหรือเสียหายของทรัพย์สินที่เก็บอยู่ในยานพาหนะ / Damage or Loss of Personal Baggage due to Vehicle Break in (TA22)	ไม่คุ้มครอง Not Covered	ไม่คุ้มครอง Not Covered
ความรับผิดชอบส่วนแรกสำหรับรถเช่า / Rental Vehicle Excess (TA23)	ไม่คุ้มครอง Not Covered	ไม่คุ้มครอง Not Covered
คุ้มครองทรัพย์สินภายในที่อยู่อาศัยจากไฟไหม้ / Home Guard (TA24)	ไม่คุ้มครอง Not Covered	ไม่คุ้มครอง Not Covered
ความคุ้มครองอุปกรณ์กอล์ฟและโฮล-อิน-วัน / Golf Equipment and Hole-in-One (TA25)	ไม่คุ้มครอง Not Covered	ไม่คุ้มครอง Not Covered
ความรับผิดชอบต่อบุคคลภายนอก / Personal Liability (TA26)	1,000,000	500,000

เงื่อนไขความคุ้มครองเป็นตามข้อกำหนดของกรมธรรม์ประกันภัย

หมายเหตุ : กรมธรรม์ไม่คุ้มครองผู้เดินทางที่มีอายุ 86 ปีขึ้นไป



อัตราค่าบริการดังกล่าว**ไม่รวม**

1. ค่าธรรมเนียมยื่นวีซ่าท่องเที่ยวเข้าประเทศจีน ผู้ถือหนังสือเดินทางไทย (หมายเหตุ : ตั้งแต่วันที่ 1 มีนาคม 2567 จีนยกเลิกการขอวีซ่าสำหรับหนังสือเดินทางไทย ท่านสามารถเข้าจีนโดยไม่ต้องขอวีซ่า) ยกเว้นกรณีการพำนักถาวร การทำงาน การศึกษา กิจกรรมด้านสื่อ หรือกิจกรรมอื่น ๆ ที่จำเป็นต้องได้รับการอนุญาตล่วงหน้าจากหน่วยงานที่รับผิดชอบของอีกฝ่ายหนึ่ง
2. ค่าทำหนังสือเดินทางทุกประเภท
3. ค่าดำเนินการคัดกรองตรวจหาเชื้อ RT-PCR หรือ ATK ในกรณีที่ประเทศจีนต้องให้ตรวจ
4. ค่าใช้จ่ายอื่น ๆ ที่นอกเหนือจากรายการระบุ เช่น ค่าใช้จ่ายส่วนตัวอื่นๆ ฯลฯ
5. **กรุณาเตรียมค่าทิปหัวหน้าทัวร์ ไกด์และคนขับรถ รวม 1,500 บาทต่อคน (เด็กชำระทิปเท่ากับผู้ใหญ่)**
6. ค่าภาษีมูลค่าเพิ่ม VAT 7 % และหักภาษี ณ ที่จ่าย 3 % ในกรณีที่ลูกค้าต้องการใบเสร็จรับเงินที่ถูกต้อง จะต้องบวกค่าภาษีมูลค่าเพิ่ม และหัก ณ ที่จ่าย จากยอดขายจริงทั้งหมดเท่านั้น และโปรดแจ้งทางบริษัทฯ จะออกให้ภายหลัง ขอสงวนสิทธิ์ออกใบเสร็จที่ถูกต้องให้กับบริษัททัวร์เท่านั้น
7. ค่าวีซ่าจีนสำหรับชาวต่างชาติที่ต้องยื่นวีซ่าเข้าประเทศจีน
8. ค่าธรรมเนียมน้ำมันและภาษีสนามบิน ในกรณีที่สายการบินมีการปรับขึ้นราคา



สำคัญมาก!!!!

หนังสือเดินทาง (Passport) ต้องมีอายุ 6 เดือนขึ้นไป
 และเหลือหน้าว่าง 2 หน้าขึ้นไป ต้องนำมาในวันเดินทาง

• ทางบริษัท ไม่สามารถรับผิดชอบ ในกรณีที่ลืมนำมา หรือนำหนังสือเดินทางมาผิดเล่ม •



• ข้อควรทราบก่อนการเดินทาง •

- คณะทัวร์ครบ 15 ท่านออกเดินทาง มีหัวหน้าทัวร์ไทยเดินทางไป-กลับ พร้อมกับคณะ **ขนาดของกรุ๊ปไซค์ จำนวนผู้เดินทางอาจมีการปรับเปลี่ยนขึ้นได้โดยไม่ต้องแจ้งให้ทราบล่วงหน้า**
- บริษัทฯ มีสิทธิ์ที่จะเปลี่ยนแปลงรายละเอียดบางประการในทัวร์นี้ เมื่อเกิดเหตุสุดวิสัยจนไม่อาจแก้ไขได้
- รายการท่องเที่ยวสามารถเปลี่ยนแปลงได้ตามความเหมาะสม โดยคำนึงถึงผลประโยชน์ของผู้เดินทางเป็นสำคัญ
- รายการท่องเที่ยว และอาหาร สามารถสลับรายการในแต่ละวัน เพื่อให้โปรแกรมการท่องเที่ยวเป็นไปอย่างราบรื่น และเหมาะสม โดยคำนึงถึงผลประโยชน์ของผู้เดินทางเป็นสำคัญ
- บริษัทฯ ไม่รับผิดชอบค่าเสียหายในเหตุการณ์ที่เกิดจากสายการบิน ภัยธรรมชาติ ปฏิวัติ และอื่นๆที่อยู่นอกเหนือการควบคุมของทางบริษัทฯหรือค่าใช้จ่ายเพิ่มเติมที่เกิดขึ้นทางตรงหรือทางอ้อม เช่น การเจ็บป่วย การถูกทำร้าย, การสูญหาย, ความล่าช้า หรือจากอุบัติเหตุต่างๆ
- ทางบริษัทฯ จะไม่รับผิดชอบใดๆทั้งสิ้นหากเกิดกรณีความล่าช้าจากสายการบิน, การประท้วง, การนัดหยุดงาน การก่อกบฏ หรือกรณีที่ท่านถูกปฏิเสธ การเข้าหรือออกเมืองจากเจ้าหน้าที่ตรวจคนเข้าเมือง หรือเจ้าหน้าที่กรมแรงงานทั้งจากไทย และต่างประเทศซึ่งอยู่นอกเหนือความรับผิดชอบของบริษัทฯ
- หากไม่สามารถไปเที่ยวในสถานที่ที่ระบุในโปรแกรมได้ อันเนื่องมาจากธรรมชาติ ความล่าช้า และความผิดพลาดจากทางสายการบิน จะไม่มีการคืนเงินใดๆทั้งสิ้น แต่ทั้งนี้ทางบริษัทฯจะจัดหาเที่ยวสถานที่อื่นๆ มาให้ โดยขอสงวนสิทธิ์การเจตนาโดยไม่ได้แจ้งให้ทราบล่วงหน้า
- ราคาขึ้นตามราคาตัวเครื่องบินในปัจจุบัน หากราคาตัวเครื่องบินปรับสูงขึ้น บริษัทฯ ขอสงวนสิทธิ์ที่จะปรับราคาตัวเครื่องบินตามสถานการณ์ดังกล่าว
- ทางบริษัทฯ จะไม่รับผิดชอบใดๆทั้งสิ้น หากท่านใช้บริการของทางบริษัทฯไม่ครบ อาทิ ไม่เที่ยวบางรายการ ไม่ทานอาหารบางมื้อ เพราะค่าใช้จ่ายทุกอย่าง ทางบริษัทฯได้ชำระค่าใช้จ่ายให้ตัวแทนต่างประเทศแบบเหมาขาดก่อนออกเดินทางแล้ว
- กรณีที่กองตรวจคนเข้าเมืองทั้งที่กรุงเทพฯ และในต่างประเทศปฏิเสธมิให้เดินทางออก หรือเข้าประเทศที่ระบุในรายการเดินทางบริษัทฯ ของสงวนสิทธิ์ที่จะไม่คืนค่าบริการไม่ว่ากรณีใดๆทั้งสิ้น
- ทางบริษัทฯ จะไม่รับผิดชอบใดๆทั้งสิ้น หากเกิดสิ่งของสูญหายจากการโจรกรรม และ/หรือ เกิดอุบัติเหตุที่เกิดจากความประมาทของตัวนักท่องเที่ยวเอง
- ในกรณีที่ลูกค้าต้องออกตัวโดยสารภายในประเทศ กรุณาติดต่อเจ้าหน้าที่ของบริษัทฯ ก่อนทุกครั้ง มิฉะนั้นทางบริษัทฯ จะไม่รับผิดชอบค่าใช้จ่ายใดๆทั้งสิ้น
- เมื่อท่านตกลงชำระเงินไม่ว่าทั้งหมดหรือบางส่วนกับทางบริษัทฯ ทางบริษัทฯ จะถือว่าท่านได้ยอมรับเงื่อนไขข้อตกลงต่างๆ ที่ได้ระบุไว้แล้วทั้งหมด
- นั่งที่ Long Leg โดยปกติอยู่บริเวณทางออกประตูฉุกเฉิน และผู้ที่นั่งต้องมีคุณสมบัติตรงตามที่สายการบินกำหนด เช่น ต้องเป็นผู้ที่มีร่างกายแข็งแรง และช่วยเหลือผู้อื่นได้อย่างรวดเร็วในกรณีที่เครื่องบินมีปัญหา เช่น สามารถเปิดประตูฉุกเฉินได้ (น้ำหนักประมาณ 20 กิโลกรัม) ไม่ใช่ผู้ที่มีปัญหาทางด้านสุขภาพและร่างกาย และอำนาจในการให้ที่นั่ง Long Leg ขึ้นอยู่กับทางเจ้าหน้าที่เช็คอินสายการบินตอนเวลาที่เช็คอินเท่านั้น



เงื่อนไขการจอง และชำระเงิน

CASE 01

ในการจองครั้งแรก

ชำระมัดจำท่านละ
 35,000 บาท หรือทั้งหมด
 (ภายใน 2 วัน หลังจากทำการจอง)
 พร้อมส่งสำเนาหนังสือเดินทาง
 ให้กับเจ้าหน้าที่ฝ่ายขาย

ตัวอย่าง
 การถ่ายรูปหน้าพาสปอร์ต



(เงินมัดจำถือเป็นการยืนยันการจองกับบริษัทฯ และขอสงวนสิทธิ์ยกเลิกการจองของท่านหากท่าน
 ไม่ชำระเงินตามกำหนด โดยไม่แจ้งให้ทราบล่วงหน้า)

CASE 02

กรณีลูกค้าทำการจองน้อยกว่าวันเดินทาง 30 วัน

ทางบริษัทฯ ขอสงวนสิทธิ์ในการเก็บค่าทัวร์เต็มจำนวนทันที
 ในวันที่จองเท่านั้น

CASE 03

ชำระส่วนที่เหลือ ก่อนเดินทาง 30 วัน

(นับรวมวันเสาร์ อาทิตย์ และวันหยุดราชการ)

หากท่านไม่ชำระตามวันดังกล่าวทางบริษัทถือว่าท่านยกเลิกการเดินทาง
 โดยไม่มีเงื่อนไข และขอสงวนสิทธิ์ในการคืนเงินตามเงื่อนไขการยกเลิก

CASE 04

กรณีที่ท่านชำระค่าทัวร์ทั้งหมดหรือบางส่วน

ทางบริษัทฯ ถือว่าท่านได้ยอมรับเงื่อนไขและข้อตกลงต่างๆ
 ที่ได้ระบุไว้ทั้งหมดนี้แล้ว



เงื่อนไขการยกเลิก

วันที่ยกเลิกการเดินทาง

น้อยกว่า 15 วัน

15-29 วัน

มากกว่า 30 วัน

กรณีวันเดินทางตรงกับช่วงวันหยุดนักขัตฤกษ์
ไม่ว่าวันใดวันหนึ่ง ทางบริษัทขอสงวนสิทธิ์
ในการยกเลิกการเดินทางไม่น้อยกว่า 55 วัน

เก็บเงินยกเลิกการเดินทาง

เก็บค่าใช้จ่าย
ท่านละ 100% ของค่าทัวร์

เก็บค่าใช้จ่าย
ท่านละ 50% ของค่าทัวร์
หรือ หักค่าใช้จ่ายจริงที่เกิดขึ้น

กรณีที่ค่าใช้จ่ายตามจริงมากกว่ากำหนด
ทางบริษัทขอสงวนสิทธิ์ในการเรียกเก็บเพิ่ม

คืนค่าใช้จ่ายทั้งหมด
หรือหักค่าใช้จ่ายจริงที่เกิดขึ้น

กรุ๊ปที่เดินทางช่วงวันหยุดเทศกาล หรือ วันธรรมดา ที่ต้องการันตีมัดจำกับสายการบิน
หรือค่ามัดจำที่พักรวมถึงเที่ยวบินพิเศษ เช่น Extra Flight และ Charter Flight
จะไม่มีการคืนเงินมัดจำ หรือค่าทัวร์ทั้งหมด เนื่องจากค่าตัวเป็นการเหมาจ่ายในเที่ยวบินนั้นๆ

- ผู้เดินทางไม่สามารถเข้าออกเมืองได้ เนื่องจากเอกสารปลอมหรือการห้ามของเจ้าหน้าที่ เก็บค่าใช้จ่าย 100%
- กรณีเจ็บป่วย จนไม่สามารถเดินทางได้ ซึ่งจะต้องมีใบรับรองแพทย์จากโรงพยาบาลรับรอง บริษัทฯ จะพิจารณาเลื่อนการเดินทางของท่านไปยังคณะต่อไป แต่ทั้งนี้ท่านจะต้องเสียค่าใช้จ่ายที่ไม่สามารถเรียกคืนได้ เช่น ค่าตัวเครื่องบิน ค่าห้อง ค่าธรรมเนียมวีซ่าตามที่สถานทูตฯ เรียกเก็บและค่าใช้จ่ายอื่นๆ ที่เกิดขึ้นตามจริง ในกรณีที่ไม่สามารถเดินทางได้
- เมื่อท่านออกเดินทางไปกับคณะแล้ว ท่านงดการใช้บริการรายการใดรายการหนึ่ง หรือไม่เดินทางพร้อมคณะ ถือว่าท่านสละสิทธิ์ ไม่อาจเรียกร้องค่าบริการ และเงินมัดจำคืน ไม่ว่าจะกรณีใดๆ ทั้งสิ้น

ตามพระราชบัญญัติธุรกิจนำเที่ยวและมัคคุเทศก์ พ.ศ. 2551 หมวด 2 ธุรกิจนำเที่ยว การยกเลิกการเดินทางของนักท่องเที่ยว
ผู้ประกอบการธุรกิจนำเที่ยวมีค่าใช้จ่ายที่จ่ายจริงเพื่อเตรียมการจัดนำเที่ยวให้นำมาหักจากเงินค่าบริการที่ต้องจ่าย
ทั้งนี้ผู้ประกอบการนำเที่ยวแสดงหลักฐานให้นักท่องเที่ยวทราบ เช่น ค่าวีซ่า ค่ามัดจำตัวเครื่องบิน ค่าโรงแรม หรืออื่นๆ

**** ก่อนทำการจองทัวร์ทุกครั้ง กรุณาอ่านโปรแกรมอย่างละเอียดทุกหน้า และทุกบรรทัด
เนื่องจากทางบริษัทฯ จะอิงตามรายละเอียดของโปรแกรมที่ขายเป็นหลัก ****