



BEST CHINA

รหัส : BT-PVG28_TG

6 วัน | 4 คืน

**เที่ยวจีน
ฟรี..วีซ่า**
ทัวร์ไม่หลงร้าน

เดินทาง
เทศกาล
สงกรานต์



Shanghai

"ตะลุย 2 สวนสนุก"



X **POP LAND**

49,999.-

ราคา
เริ่มต้น

📅 เดินทาง : 10-15 เมษายน 2568



หาดวอทาน



Starbucks
Reserve Roastery



หอสักการะฟ้าเทียนถาน

🚄 นักรถไฟความเร็วสูง
เชียงใหม่-ปักกิ่ง

🧳 น้ำหนักกระเป๋า
20Kg.

📞 พักโรงแรมหรู
4 ดาว

🍴 อาหาร
10 มื้อ



ถ่ายรูปหอไข่มุก ชมความงามหอฟ้าเทียนถาน เดินเล่นถนนนานกิง



Shanghai

• ตะลุย 2 สวนสนุก ดิสนีย์ + POP LAND

• เดินย่านวิวยุ่นสุดชิค ANFU ROAD

• สัมผัสถนนสายวัฒนธรรม ถนนโบราณเจียนเหมิน



หาดไว่ทาน



หอสักการะฟ้าเทียนถาน

เดินทางโดย : สายการบินไทยแอร์เวย์



อาหาร : 10 มื้อ



โรงแรม : 4 ดาว



FLIGHT : TG662

BKK 00:30 → — PVG 05:45



FLIGHT : TG615

PEK 17:05 → — BKK 21.15

วันที่	รายการทัวร์	อาหาร			โรงแรม
		เช้า	กลางวัน	เย็น	
1	• สนามบินสุวรรณภูมิ				
2	• สนามบินสุวรรณภูมิ • สนามบินช่างไห่ผู่ตง • หอไข่มุก (ถ่ายรูปด้านล่าง) • STARBUCKS RESERVE ROASTERY • ถนนเฟิงเซินหลี่ • เดอะบันด์ • หาดไว่ทาน • ถนนนานกิง • POPMART FLAGSHIP STORE • MINISO LAND	✓	✓	✓	HOLIDAY INN EXPRESS HOTEL หรือเทียบเท่าระดับ 4 ดาว
3	• สวนสนุกดิสนีย์แลนด์เซี่ยงไฮ้ (รวมบัตรเข้าสวนสนุก)	✓	✗	✗	HOLIDAY INN EXPRESS HOTEL หรือเทียบเท่าระดับ 4 ดาว
4	• วัดพระหยก • ตลาดร้อยปีเงินหวังเหมี่ยว • ถนนอันฟู่ • WUKANG BUILDING	✓	✓	✗	HOLIDAY INN EXPRESS HOTEL หรือเทียบเท่าระดับ 4 ดาว
5	• สถานีรถไฟความเร็วสูงเซี่ยงไฮ้ • กรุงปักกิ่ง • หอสักการะฟ้าเทียนถาน • ถนนโบราณเจียนเหมิน	✓	✓	✓	HOLIDAY INN EXPRESS HOTEL หรือเทียบเท่าระดับ 4 ดาว
6	• สวนสนุก POP LAND • สนามบินปักกิ่งแคปิตอล • สนามบินสุวรรณภูมิ	✓	✗		

รายการทัวร์อาจมีสลับปรับเปลี่ยนตามความเหมาะสม โดยดูสถานการณ์หน้างานเป็นหลัก แต่จะเกี่ยวข้องครบทุกรายการ



Samui Look Co.,Ltd.

ใบอนุญาตประกอบธุรกิจนำเที่ยว เลขที่ 41/00520

Tel : 063-5153933 & 063-5153934

www.samuilook.com

@samuilooktour



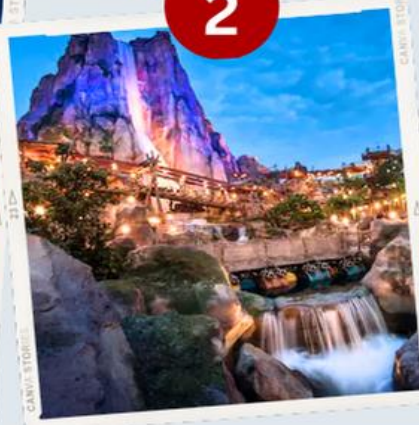
SHANGHAI DISNEYLAND



CHINA



1



2



3

ADVENTURE ISLE

GARDENS OF IMAGINATION

FANTASY LAND

TOMORROW LAND

TREASURE COVE

TOY STORY LAND



ILLUMINATE & FIREWORK

ZOOPTOIA LAND



Now OPEN



อัตราค่าบริการและเงื่อนไขรายการท่องเที่ยว

เชียงใหม่ ปักกิ่ง DISNEYLAND & POPLAND (TG) 6 วัน 5 คืน

วันเดินทาง	ราคาผู้ใหญ่ พัก 2-3 ท่าน	ราคาเด็ก อายุต่ำกว่า 20 ปี	ราคาทัวร์ไม่รวม ตัวเครื่องบิน	พักเดี่ยว (เพิ่ม)
10 – 15 เมษายน 2568	49,999	49,999	45,999	6,000

โปรดอ่านอย่างละเอียด:

- เนื่องจากห้องพักของโรงแรมในประเทศจีนนั้น มีห้องพักประเภท DOUBLE BED (DBL) ค่อนข้างจำกัด หากลูกค้ามีความประสงค์จะพักห้องประเภทนี้ กรุณาแจ้งเจ้าหน้าที่ล่วงหน้าก่อนทำการจองเท่านั้น
- บริษัทฯ จะยึดประเภทห้องพักตามใบจองจากบริษัทเอเจนซีที่ท่านทำการจองทัวร์มาเท่านั้น หากมีการปรับเปลี่ยนห้องพักในระยะเวลาใกล้วันเดินทาง บริษัทฯ ขอสงวนสิทธิ์เปลี่ยนแปลงประเภทห้องพัก หรือเรียกเก็บค่าใช้จ่ายเพิ่มเติม
- จองทัวร์พร้อมชำระเงินมัดจำ **10,000 บาท / ลูกทัวร์ 1 ท่าน** ก่อนการเดินทางอย่างน้อย 21 วัน มิเช่นนั้นจะถูกยกเลิกการจองโดยอัตโนมัติ (ช่วงวันหยุดยาวหรือวันหยุดนักขัตฤกษ์ ควรชำระก่อนเดินทางไม่น้อยกว่า 30 วัน)
- โปรแกรมทัวร์ที่มีการ **ลงร้านรัฐบาล** หากไม่ประสงค์ที่จะเข้าร้านรัฐบาลจะมีค่าใช้จ่ายเพิ่ม ตามเงื่อนไขท้ายรายการระบุ
- โรงแรมที่ระบุในรายการทัวร์เป็นเพียงโรงแรมที่นำเสนอเบื้องต้นเท่านั้น ซึ่งอาจจะมีการเปลี่ยนแปลง แต่โรงแรมที่เข้าพักจะเป็นระดับเดียวกันเท่านั้น ตามมาตรฐานโรงแรมประเทศจีน
- โปรแกรมที่มีการเดินทางด้วยรถไฟความเร็วสูง อาจจะมีการสลับปรับเปลี่ยนสถานีต้นทางหรือปลายทาง หากตัวรถไฟที่ระบุในโปรแกรมการเดินทางเต็มหรือไม่สามารถทำการจองได้ กรณีเปลี่ยนแปลงคนเดินทางจะต้องทำการออกตั๋วรถไฟความเร็วสูงใหม่เท่านั้น ไม่สามารถเปลี่ยนแปลงชื่อผู้เดินทางได้ทุกกรณี
- หากเป็นเที่ยวบินแบบเหมาลำ (Charter Flight) กรณียกเลิกการเดินทางไม่สามารถคืนค่าตัวเครื่องบินได้ทุกกรณี
- โปรแกรมทัวร์ไม่รวมค่าวีซ่า บริษัทฯ ขอสงวนสิทธิ์ไม่หักคืนค่าวีซ่าทุกกรณี เนื่องจากทางรัฐบาลไทย-จีนประกาศยกเลิกวีซ่า (ตั้งแต่ 1 มี.ค. 67 เป็นต้นไป) หากมีการเปลี่ยนแปลงจะยึดตามเงื่อนไขท้ายรายการระบุ**
- ข้อความสำคัญ!** พาสปอร์ตต้องมีอายุการใช้งาน **ไม่ต่ำกว่า 6 เดือน** นับจากวันที่เดินทางกลับเข้าประเทศไทย และมีหน้าว่างสำหรับลงตราประทับวีซ่า และประทับตราเข้า-ออกประเทศ **อย่างน้อย 2 หน้าเต็ม**



โปรแกรมการเดินทาง 6 วัน 4 คืน : เดินทางโดยสายการบินไทยแอร์เวย์



BKK	→	PVG
เที่ยวบิน	ออก	ถึง
TG662	00.30	05.45

PEK	→	BKK
เที่ยวบิน	ออก	ถึง
TG615	17.05	21.15

วันแรก สนามบินสุวรรณภูมิ 📺 (-/-/-)

21.30 น. พร้อมกันที่ **สนามบินสุวรรณภูมิ อาคารผู้โดยสารขาออก ชั้น 4 ประตู 3** ณ เคาน์เตอร์ **สายการบินไทยแอร์เวย์ (TG)** โดยมีเจ้าหน้าที่อำนวยความสะดวกแก่ทุกท่าน

วันที่สอง สนามบินสุวรรณภูมิ • สนามบินช่างไห่ผู้ตง • หอไข่มุก (ถ่ายรูปด้านล่าง) • STARBUCKS RESERVE ROASTERY • ถนนเฟิงเซินหลี • เดอะบันด์ • หาดไ่ว่ทาน • ถนนนานกิง • POPMART FLAGSHIP STORE • MINISO LAND 📺 (เช้า/กลางวัน/เย็น)

00.30 น. ออกเดินทางสู่ **มหานครเซี่ยงไฮ้ ประเทศจีน** โดยเที่ยวบินที่ **TG662 (บริการอาหารบนเครื่อง)**



หมายเหตุ
เนื่องจากตัวเครื่องบินของคณะเป็นตัวสุ่มระบบ **Random** ไม่สามารถล็อกที่นั่งได้ ที่นั่งอาจจะไม่ได้นั่งติดกัน และไม่สามารถเลือกช่วงที่นั่งบนเครื่องบินได้ในคณะ ซึ่งเป็นไปตามเงื่อนไขสายการบิน

05.45 น. เดินทางถึง **สนามบินช่างไห่ผู้ตง** (เวลาท้องถิ่นที่จีน เร็วกว่าประเทศไทย 1 ชั่วโมง กรุณาปรับเวลาของท่านเพื่อความสะดวกในการนัดหมาย) หลังผ่านขั้นตอนการตรวจคนเข้าเมือง และตรวจรับสัมภาระเรียบร้อยแล้ว ยินดีต้อนรับทุกท่านสู่ **สาธารณรัฐประชาชนจีน**



เช้า

๑๐ บริการอาหารเช้าแบบ BOXSET

ถ่ายรูปคู่กับ **หอไข่มุก** (ถ่ายรูปด้านล่าง) ตั้งอยู่ย่านผู้ตงที่ถูกรายล้อมไปด้วยตึกสูงมากมาย มีลักษณะเป็นไข่มุก 11 ลูก และ เสา 3 เสา ด้านบนเป็นรูปไข่มุก 3 เม็ด 3 ขนาดเรียงกันในแนวตั้ง ภายในหอกลมทำเป็นภัตตาคาร โรงแรมหรูขนาด 25 ห้อง ด้านใต้ตรงฐานของหอจัดเป็นพิพิธภัณฑ์ประวัติศาสตร์เมืองเซี่ยงไฮ้เมืองจำลองโลกอนาคต และเมืองวิทยาศาสตร์แฟนตาซี นำท่านไปต่ออย่าง **ย่านลูเจียจู่** อยู่ไม่ไกลจากหอไข่มุกมากนัก มีมุมมหาชนที่คนนิยมมาถ่ายรูปบริเวณ **วงเวียนหมิงจู่** ที่ตั้งอยู่บริเวณใจกลางเมืองเซี่ยงไฮ้ ซึ่งจะถูกรายล้อมไปด้วยตึกสูงระฟ้าที่มีชื่อเสียงของมหานครแห่งนี้ อย่าง Shanghai Tower, Jin Mao Tower, Shanghai World Financial Center และ Oriental Pearl Tower ซึ่ง 1 ใน 4 ตึกนี้เป็นตึกที่สูงที่สุดในประเทศจีน และสูงเป็นอันดับ 2 ของโลก ไกลกันยังมี Disney Flagship Store สาขาใหญ่สำหรับสาวกดิสนีย์ต้องห้ามพลาด





จากนั้น

เช็คอินชิมกาแฟที่ **ร้านกาแฟสตาร์บัค รีเสิร์ฟโรสเทอร์รี่ เชียงไฮ้** ซึ่งเคยเป็นสาขาใหญ่ที่สุดในโลก นับเป็น 1 ใน 5 Starbucks Reserve Roastery ของโลก เป็นร้านสตาร์บัคสาขาแรก และสาขาเดียวที่มอบประสบการณ์ ดิจิตอลให้กับลูกค้าไปพร้อมๆ กับการจับกาแฟ ที่พัฒนาแอปพลิเคชันโดยบริษัทอาลีบาบา นอกจากกาแฟ จะอร่อยและมีเมนูให้เลือกเยอะแล้วเบเกอรี่ก็เด็ดไม่แพ้กัน มีให้เลือกเยอะจนเลือกทานแทบไม่ถูก และอิสระ เดินเล่น **ถนนเฟิงเฉินหลี่** ถนนช้อปปิ้งที่ตั้งอยู่ตรงข้ามกับร้านสตาร์บัค มีร้านอาหารมากมายให้ลิ้มลอง รวมถึงร้านชาชื่อดัง **CHAGEE** ร้านชาพรีเมียมชื่อดังแห่งมณฑลยูนนาน ใช้ใบชาจากไร่ชาออร์แกนิกที่ใหญ่ที่สุดในโลก มีเมนูชาให้เลือกหลายอย่าง ทั้งชานม ชาสด และชาผลไม้

กลางวัน

๑๐ บริการอาหารกลางวัน ณ ภัตตาคาร มือพิเศษ เมนู บุฟเฟ่ต์ปิ้งย่าง



จากนั้น

ข้ามแม่น้ำไปไปยังฝั่ง **เดอะบันด์** สัมผัสความมีชีวิตชีวาของย่านการค้าที่มีชื่อเสียงที่สุด ซึ่งได้ชื่อว่าเป็นแหล่งท่องเที่ยวยอดนิยมในมหานครเซี่ยงไฮ้ เนื่องจากเป็นจุดยอดนิยมที่สามารถชมความสวยงามของหอคอยไข่มุกที่ตั้งอยู่ฝั่งตรงข้ามได้ทั้งในช่วงกลางวันและกลางคืน หากเคยได้ยินว่าเซี่ยงไฮ้นั้นคล้ายกับบางมุมในยุโรป ซึ่งกลิ่นอายความเป็นยุโรปนั้น มาจากสถาปัตยกรรมจำนวน 52 ตึกในสไตล์ Eclecticism ที่ผสมผสานสถาปัตยกรรมไว้หลายรูปแบบ ตั้งเรียงรายยาวมากกว่า 1 กิโลเมตรเลียบบกับแม่น้ำหวงผู่ เดินลัดเลาะเรียบ **หาดไวทาน (หาดเจ้าพ่อเซี่ยงไฮ้)** ต้นกำเนิดอันลือชื่อของตำนานเจ้าพ่อเซี่ยงไฮ้ เป็นถนนที่สวยงามอันดับหนึ่งของเมืองเซี่ยงไฮ้ อิสระช้อปปิ้ง **ถนนนานกิง** เป็นย่านการค้าที่คึกคักที่สุดแห่งหนึ่งในเมือง มี



ประวัติศาสตร์ยาวนานกว่า 100 ปี ปัจจุบันย่านนี้ผสมผสานระหว่างศูนย์การค้าบนอาคารสูง และอาคารสไตล์โคโลเนียลปะปนไปกับร้านค้าริมถนน มีสินค้าแบรนด์เนมหรูหรร่า ร้านอาหารฟาสต์ฟู้ดนานาชาติ ร้านขายผ้าไหม และร้านขายหยก

จุดที่ห้ามพลาด!

- ห้างสรรพสินค้า **Big Four** ที่เป็นสัญลักษณ์ของย่านนี้ อาทิ ห้างสรรพสินค้าอันดับ 1 ร้าน Provisions Store อันดับ 1 บริษัทเซียงไฮ้แพชั่น และศูนย์การค้า Hualian Commercial Building **โซนจัตุรัสที่อยู่ใกล้กับศูนย์การค้า** ถ้าแวะมาในช่วงเช้าๆ อาจจะได้เห็นคนมารำไทเก๊กออกกำลังกาย สามารถแวะซื้อขนมและของหวานตรงย่าน Shanghai First Food Store ทางถนนนานกิงฝั่งตะวันตกได้ หากมองหาสินค้ามีระดับต้องลงไปเดินช้อปปิ้งที่ Plaza 66 รวบรวมผลิตภัณฑ์ลักซ์ชัวร์ี่แบรนด์ดังไว้อย่าง Louis Vuitton, Chanel, Dior, Cartier, CELINE, Gucci และอื่นๆ อีกมากมาย อย่าลืมไปเดินเล่นแถวถนนนานจิงฝั่งตะวันออกในตอนเย็น ซึ่งจะเป็นช่วงที่บาร์กลางแจ้งกำลังเปิดให้บริการกันอย่างคึกคัก มีนักดนตรีริมถนน และป้ายไฟนีออนมากมาย หรือจะพักขาเปลี่ยนมาเพลิดเพลินกับการนั่งรถรางชมบรรยากาศโดยรอบก็ได้
- ร้าน **POPMART FLAGSHIP STORE** แฟลกชิปสโตร์สาขาที่ใหญ่ที่สุดในเซียงไฮ้ หนึ่งในสวรรค์ของคนรักอาร์ตทอย ที่มีจุดไฮไลต์และการตกแต่งที่น่าสนใจมากมาย ตั้งอยู่บนถนนหนานจิงฝั่งตะวันออก (East Nanjing Rd) ถนนที่เป็นแหล่งช้อปปิ้งชื่อดัง จุดสังเกต คือ ร้านจะอยู่ติดหัวมุมถนนมีขนาดใหญ่โตถึง 2 ชั้น ซึ่งสังเกตได้ง่ายมากๆ
- ร้าน **MINISO LAND** อาณาจักรมินิโซแห่งแรกของจีน รวมตัวการ์ตูนน่ารักๆ ไว้มากมาย



เย็น **๑๐ บริการอาหารเย็น ณ ภัตตาคาร**

จากนั้น **พักที่ HOLIDAY INN EXPRESS HOTEL หรือระดับเทียบเท่า ★★★★★**

วันที่สาม สวนสนุกดิสนีย์แลนด์เชียงใหม่ (รวมบัตรเข้าสวนสนุก

๑๐ (เช้า/-/-)

เช้า ๑๐ บริการอาหารเช้า ณ ห้องอาหารโรงแรม

จากนั้น ผจญภัยความสนุกที่ **สวนสนุกดิสนีย์แลนด์เชียงใหม่** สวนสนุกแห่งที่ 6 ของอาณาจักรดิสนีย์ มีขนาดใหญ่เป็นอันดับ 2 ของโลกรองจากสวนสนุกดิสนีย์แลนด์ในออร์แลนโด รัฐฟลอริดา สหรัฐฯ และเป็นสวนสนุกดิสนีย์แลนด์แห่งที่ 3 ในเอเชีย มีสารพัดเครื่องเล่นหวาดเสียวและแหล่งรวมความบันเทิงที่น่าสนใจ พบกับไฮไลท์ Enchanted Storybook Castle ปราสาทดิสนีย์ที่ใหญ่ที่สุดในโลก ภายในมีทั้งหมด 6 ธีมพาร์คด้วยกัน Adventure Isle, Mickey Avenue, Gardens of Imagination, Tomorrowland, Treasure Cove และ Fantasyland



"Adventure Isle" ดินแดนให้การผจญภัยที่จะทำให้นักท่องเที่ยวได้ตื่นตาตื่นใจกับบรรยากาศหุบเขาอลังการในยุคดึกดำบรรพ์ 'Camp Discovery' พร้อมเชิญชวนให้ร่วมเดินสำรวจดินแดนที่แฝงไปด้วยปริศนาและความลึกลับ และลงเรือเข้าไปสู่ 'Roaring Rapids' อุโมงค์ถ้าปริศนาในช่องเขารอรั้ง ซึ่งเป็นที่อยู่ของจระเข้ยักษ์น่าเกรงขาม

"Fantasyland" เรื่องราวจากโลกเทพนิยายและตัวละครของดิสนีย์ จะกลายเป็นเครื่องเล่นที่ให้นักท่องเที่ยวได้สนุกสนาน โดยเฉพาะ 'Seven Dwarfs Mine Trains' เป็นเครื่องเล่นรถไฟเหาะโลกใต้เหมืองของเหล่าคนแคระทั้ง 7 หรือโลดเล่นผจญภัยไปกับ 'Peter Pan Flight'

"Tomorrowland" อีกหนึ่งไฮไลท์เด่นของสวนสนุกดิสนีย์ ที่มักจะสร้างโลกแห่งอนาคต เพื่อสร้างจินตนาการให้กับเด็กๆ พร้อมกับดีไซน์เครื่องเล่นสุดล้ำให้เข้ากับคอนเซ็ปต์ สำหรับที่ดิสนีย์แลนด์แห่งใหม่นี้



เปิดตัวเครื่องเล่นที่มีจากวิดีโอเกมและภาพยนตร์ไซไฟชื่อดัง Tron รถไฟเหาะรูปทรงจักรยานยนต์ไฮเทค ที่ถูกขนานนามไว้ว่า 'Light Cycle Power Run'

"Gardens of Imagination" จุดเด่นเรื่องวัฒนธรรมของจีน ส่งเสริมเอกลักษณ์ของสวนพฤกษชาติในสวนสนุกแห่งนี้ได้อย่างเต็มที่ สวนที่ตั้งอยู่ไม่ไกลจากปราสาทเทพนิยาย 'Wandering Moon Teahouse' เป็นโรงน้ำชาที่พักผ่อนหย่อนใจที่งดงามอย่างลงตัว

"Treasure Cove" สิ่งที่จะมีอยู่แห่งเดียวและแห่งใหม่บนโลก ในสวนสนุกดิสนีย์ เนรมิตฉากจากภาพยนตร์ชื่อดัง The Pirates of the Caribbean กลายเป็นเครื่องเล่นและการแสดงโชว์สุดตระการตา ที่หาชมได้แค่เพียงที่ เชียงไฮ้ เท่านั้น จำลองฉากต่างๆ ริมทะเล อีกทั้งยังมีเครื่องเล่นมากมาย เช่น 'Barbossa's Revenge' และ 'Siren's Revenge'

"Pixar Toy Story Land" เหมือนยกสวนสนุกฮอลลีวูดดิสนีย์มาไว้ที่นี่ ไม่ว่าจะเป็นเครื่องเล่นต่างๆ หรือการตกแต่งอันแสนน่ารักของตัวการ์ตูนจากเรื่อง Toy Story ที่ชวนกันมาไว้ในที่เดียว

"Zootopia Land" สวรรค์ซูโทเปียห้ามพลาดเด็ดขาดกับโซนใหม่ล่าสุด “มหานครซูโทเปีย” มาพร้อมเครื่องเล่น ร้านอาหาร ร้านของฝาก ไอศกรีมเหมือนในการ์ตูน ไปถ่ายรูปเล่นเซลฟี เช็คอินกับจู้ตี้ ฮอปส์ กระต่ายน้อยและนิค ไวลด์ เจ้าจิ้งจอกแดง



✕ อีศระอาหารกลางวันและอาหารเย็น เพื่อความสะดวกในการท่องเที่ยว ✕

จากนั้น

พักที่ HOLIDAY INN EXPRESS HOTEL หรือระดับเทียบเท่า ★★★★★



วันที่สี่

วัดพระหยก • ตลาดร้อยปีเฉิงหวังเหมียว • ถนนอันฟู • WUKANG BUILDING

☉ (เช้า/กลางวัน/-)

เช้า ☉ บริการอาหารเช้า ณ ห้องอาหารโรงแรม

จากนั้น นำท่านสู่ **วัดพระหยกขาว** เป็นวัดที่มีชื่อเสียงมากที่สุดในเมืองเฉิงไฮ้ สร้างขึ้นในปี ค.ศ. 1882 ภายในวัดประดิษฐานพระพุทธรูปเก่าแก่ 2 องค์ ที่ได้อัญเชิญมาจากประเทศพม่า วัดแห่งนี้ถูกทำลายในช่วงราชวงศ์ชิง แต่พระพุทธรูปหยกขาวไม่ได้ถูกทำลาย จึงอัญเชิญมาประดิษฐานที่วัดที่สร้างขึ้นใหม่ในปี 1928 และให้ชื่อวัดแห่งนี้ว่าวัดพระหยก นอกจากนี้ยังประดิษฐาน พระพุทธไสยาสน์ ซึ่งถูกอัญเชิญมาจากประเทศสิงคโปร์ นอกจากนี้ยังมี ภาพวาด โบราณ และ คัมภีร์พระไตรปิฎก



และนำท่านไปชมบรรยากาศของ **ตลาดร้อยปีเฉิงหวังเหมียว** ตลาดที่เก่าแก่ของเมืองเฉิงไฮ้ อาคารบ้านเรือนบริเวณนี้ มีสไตล์สถาปัตยกรรมแบบจีนโบราณที่ยังคงความงดงามเอาไว้ ทั้งร้านขายอาหาร ร้านขนมพื้นเมืองและร้านอาหารขึ้นชื่อ เมนูยอดฮิตที่ห้ามพลาด “เสี่ยวหลงเปา” อันลือชื่อ นอกจากนี้ ยังมีขายของที่ระลึกต่างๆ อีกมากมาย

กลางวัน ☉ บริการอาหารกลางวัน ณ ภัตตาคาร



นำท่านสู่ **ถนนอันฟู** ย่านช้อปปิ้งที่กำลังเป็นที่นิยมสำหรับวัยรุ่น มีร้านเสื้อผ้า คาเฟ่ และแบรนด์เนม หลากหลายร้าน ที่นี่จะมีจุดเช็คอินสุดฮิต **13DE Marzo Café** ที่จะมีน้องหมียักษ์โผล่อยู่ตรงหน้าต่างชั้นบน มารอต้อนรับ เดินออกมาอีกไม่ไกลจะพบกับถนนหัวโค้ง ซึ่งสามารถเดินเชื่อมไปยังถนนอันฟูได้ ถ่ายรูปติดแกลมโดยมีฉากหลังเป็น **WUKANG BUILDING** ตึกเก่าสุดคลาสสิกแห่งเมืองเซี่ยงไฮ้ ตั้งโดดเด่นอยู่กลาง 5 แยก ริมถนนเส้น Wukang Road โดยรอบๆ จะมีร้านเบเกอรี่ ร้านอาหาร และคาเฟ่มากมาย รวมไปถึงคาเฟ่ชื่อดังอย่าง %Arabica ด้วย



✕ อิศระอาหารเย็นตามอัธยาศัย เพื่อความสะดวกในการท่องเที่ยว ✕

จากนั้น

พักที่ **HOLIDAY INN EXPRESS HOTEL** หรือระดับเทียบเท่า ★★☆☆

วันห้า

สถานีรถไฟความเร็วสูงเซี่ยงไฮ้ • กรุงปักกิ่ง • หอสักการะฟ้าเทียนถาน • ถนนโบราณเฉียนเหมิน

🕒 (เช้า/กลางวัน/เย็น)

เช้า

🕒 บริการอาหารเช้า ณ ห้องอาหารโรงแรม

จากนั้น

นำท่านเดินทางไปยัง **สถานีรถไฟความเร็วสูง** นั่งรถไฟความเร็วสูงมุ่งหน้าสู่ **กรุงปักกิ่ง** (ใช้เวลาเดินทาง **ประมาณ 4 ชั่วโมง 30 นาที**) เมืองหลวงของประเทศจีน เป็น 1 ใน 4 มหานครของประเทศจีน เป็นเขตการปกครองพิเศษเทียบเท่ามณฑลของประเทศ

กลางวัน ๑๐ บริการอาหารกลางวัน ณ ภัตตาคาร

จากนั้น

เยือนมรดกโลกทางวัฒนธรรม **หอสักการะฟ้าเทียนถาน** พระตำหนักสามชั้นหลังใหญ่บนฐานหินหยกขาว โดยเป็นการก่อสร้างแบบจีนดั้งเดิมที่ไม่ใช้ตะปูแม้แต่ตัวเดียว ถือเป็นภูมิปัญญาของชาวจีนโบราณที่สร้างสรรค์ผลงานชิ้นเอกออกมาได้อย่างน่าทึ่ง หอสักการะฟ้ายังขึ้นชื่อว่าเป็นสถานที่ประกอบพิธีบวงสรวงที่ใหญ่ที่สุดในโลก ซึ่งมีขนาดใหญ่กว่าพระราชวังโบราณถึง 4 เท่า ได้รับการยกย่องจากองค์การยูเนสโกให้เป็นมรดกโลกในปี 1998 นอกจากนี้เป็นแหล่งท่องเที่ยวที่มีชื่อเสียงในหมู่นักท่องเที่ยวแล้ว ยังเป็นสวนสาธารณะสำหรับประชาชนทั่วไปอีกด้วย



นำทุกท่านเดินทางสู่ **ถนนสายวัฒนธรรมเฉียนเหมิน** ถนนช้อปปิ้งสายวัฒนธรรมที่มีอายุกว่า 600 ปี เดินเล่นชมบรรยากาศความสวยงามของตลาดในช่วงกลางคืน แหล่งรวบรวมร้านอาหารดั่งระดับภัตตาคารที่คัดมาแล้ว อาทิ ร้านอาหารเปิดปีกกึ่งร้านเนื้อแกะย่าง ร้านอาหารจีน ลีเมอร์อาหารที่มีให้เลือกชิมทั้งแบบจีนดั้งเดิมและแบบสตรีทฟู้ด พร้อมสัมผัสความงามของสถาปัตยกรรมจีนโบราณ สองข้างทางเรียงรายไปด้วยอาคาร 2 ชั้น ทรงจีนโบราณผสมกลิ่นอายตะวันตก ซึ่งถูกดัดแปลงให้เป็นร้านค้าต่างๆ มากมาย



เย็น

๑๑ บริการอาหารเย็น ณ ภัตตาคาร มื้อพิเศษ..สุกิมองไกล



จากนั้น

พักที่ HOLIDAY INN EXPRESS HOTEL หรือระดับเทียบเท่า ★★★★★

วันที่หก

สวนสนุก POP LAND • สนามบินปักกิ่งแคปปิตอล • สนามบินสุวรรณภูมิ

๑๐ (เช้า/-/-)

เช้า

๑๐ บริการอาหารเช้า ณ ห้องอาหารโรงแรม

จากนั้น

ตะลุยอาณาจักรอาร์ตทอยชื่อดัง **สวนสนุก POPLAND** สวนสนุกแห่งใหม่ล่าสุดที่กำลังได้รับความนิยมในปีนี ตื่นตาตื่นใจกับกิจกรรมต่างๆ ภายในสวนแห่งนี้แบ่งออกเป็นสี่ส่วนหลัก ได้แก่ Pop Street, Labubu Adventure Forest, Lakeside District และจุดเด่นของสวนสนุกอย่าง Molly's Castle จะได้พบกับ The Conjuring Universe รุ่นลิมิเต็ดเอ디션

นอกจากนี้ POP LAND ได้ปรับปรุงสวนสาธารณะ Chaoyang Park ที่ใหญ่ที่สุดในกรุงปักกิ่ง ประเทศจีน ให้กลายเป็นพื้นที่พักผ่อนและความบันเทิงที่เต็มไปด้วยตัวละครอันเป็นที่รัก เช่น Molly, Labubu, Dimoo และอีกมากมาย



✕ อีรระอาหารกลางวันตามอัธยาศัย เพื่อความสะดวกในการท่องเที่ยว ✕

ได้เวลาสมควรนำท่านเดินทางสู่สนามบิน

17.05 น. ออกเดินทางสู่ กรุงเทพฯ ประเทศไทย โดยเที่ยวบินที่ TG615 (บริการอาหารบนเครื่อง)

21.15 น. เดินทางถึง สนามบินสุวรรณภูมิ โดยสวัสดิภาพ พร้อมความประทับใจมิรู้ลืม





เอกสารที่ใช้ประกอบการเดินทาง

- เอกสารรับรองการได้รับวัคซีนป้องกันโควิด 19 จำนวน 2 เข็มขึ้นไป หรือใบรับรองผลการตรวจโควิด RT-PCR (ในกรณีที่ยังไม่ได้รับวัคซีน)

การจองทัวร์

- กรุณาจองทัวร์ล่วงหน้า ก่อนการเดินทาง พร้อมชำระมัดจำ 10,000 บาท ส่วนที่เหลือชำระทันทีก่อนการเดินทางไม่น้อยกว่า 21 วัน มิฉะนั้นถือว่าท่านยกเลิกการเดินทางโดยอัตโนมัติ (ช่วงเทศกาลกรุณาชำระก่อนเดินทาง 30 วัน)

กรณียกเลิก : จอยกรูป

- ยกเลิกก่อนการเดินทาง 45 วันขึ้นไป บริษัทฯ จะคืนเงินค่ามัดจำให้ทั้งหมด โดยหักค่าใช้จ่ายที่เกิดขึ้นจริง ยกเว้นในกรณีวันหยุดเทศกาล, วันหยุดนักขัตฤกษ์ ยกเลิกก่อนการเดินทาง 60 วัน จะคืนเงินค่ามัดจำให้ทั้งหมด โดยหักค่าใช้จ่ายที่เกิดขึ้นจริง (ค่าใช้จ่ายที่เกิดขึ้นจริง อาทิเช่น ค่าตัวเครื่องบิน ค่าโรงแรม ฯลฯ)
- ยกเลิกการเดินทาง 45 วัน ก่อนการเดินทาง หักค่าทัวร์ 50% จากราคาขาย และหักค่าใช้จ่ายที่เกิดขึ้นจริงทั้งหมดไม่ว่ากรณีใดๆ ทั้งสิ้น (ค่าใช้จ่ายที่เกิดขึ้นจริง อาทิเช่น ค่าตัวเครื่องบิน ค่าโรงแรม ฯลฯ)
- ยกเลิกการเดินทาง 30 วัน ก่อนการเดินทาง บริษัทฯ ขอสงวนสิทธิ์เก็บเงินค่าทัวร์ทั้งหมดไม่ว่ากรณีใด ๆ ทั้งสิ้น

กรณียกเลิก : ตัดกรูป

- ยกเลิกหรือเลื่อนการเดินทางต้องทำก่อนการเดินทาง 60 วัน บริษัทฯจะคืนเงินค่ามัดจำให้ทั้งหมด ยกเว้นในกรณีวันหยุดเทศกาล, วันหยุดนักขัตฤกษ์ ทางบริษัทฯขอสงวนสิทธิ์ยึดเงินมัดจำโดยไม่มีเงื่อนไขใดๆทั้งสิ้น
- ยกเลิกการเดินทางภายใน 60 วัน ทางบริษัทฯขอสงวนสิทธิ์ยึดเงินมัดจำโดยไม่มีเงื่อนไขใดๆทั้งสิ้น
- ยกเลิกการเดินทางหลังชำระเต็มจำนวน ทางบริษัทฯขอสงวนสิทธิ์เก็บเงินค่าทัวร์ทั้งหมดโดยไม่มีเงื่อนไขใดๆทั้งสิ้น

กรณีเจ็บป่วย

- กรณีเจ็บป่วย จนไม่สามารถเดินทางได้ ซึ่งจะต้องมีใบรับรองแพทย์จากโรงพยาบาลรับรอง บริษัทฯจะทำการเลื่อนการเดินทางของท่านไปยังคณะต่อไป แต่ทั้งนี้ท่านจะต้องเสียค่าใช้จ่ายที่ไม่สามารถยกเลิกหรือเลื่อนการเดินทางได้ตามความเป็นจริง
- ในกรณีเจ็บป่วยกะทันหันก่อนล่วงหน้าเพียง 7 วันทำการ ทางบริษัทฯ ขอสงวนสิทธิ์ในการคืนเงินทุกกรณี

กรณีจองทัวร์วันหยุดเทศกาล, วันหยุดนักขัตฤกษ์, วันหยุดยาวต่อเนื่อง และได้มีการแจ้งยกเลิกทัวร์ ทางบริษัทฯขอสงวนสิทธิ์เก็บค่าทัวร์ทั้งหมด โดยไม่มีเงื่อนไขใดๆ ทั้งสิ้น



- ตั๋วเครื่องบิน** - กสทศพวยมคณะ (เมสสามาวตตะสมเมตเต)
- ภาษีน้ำมันและภาษีตัวทุกชนิด** (สงวนสิทธิ์เก็บเพิ่มหากสายการบินปรับขึ้นก่อนวันเดินทาง)
- ค่าธรรมเนียม** ค่าระวางน้ำหนักกระเป๋า ตามที่สายการบินกำหนด
- ที่พักโรงแรมตามรายการ** พักห้องละ 2-3 ท่าน (กรณีที่พักไม่มีห้องพักรวมสำหรับ 3 ท่าน ลูกค้ำจะต้องเพิ่มเงินเป็นห้องพักรวมเดี่ยว)
- มื้ออาหารตามรายการระบุ** (สงวนสิทธิ์ในการสลับมื้อหรือเปลี่ยนแปลงเมนูอาหารตามสถานการณ์)
- ค่าน้ำดื่มบนรถวันละ 1 ขวด/ท่าน**
- ค่าเข้าชมสถานที่ท่องเที่ยวตามรายการระบุ**
- ค่ารถโค้ช** รับ-ส่ง สถานที่ท่องเที่ยวตามรายการระบุ
- ประกันอุบัติเหตุเงิน 1,000,000 บาท** (เป็นไปตามเงื่อนไขตามกรมธรรม์)

*เงื่อนไขประกันการเดินทาง ค่าประกันอุบัติเหตุและค่ารักษาพยาบาล **คุ้มครองเฉพาะกรณีที่ได้รับอุบัติเหตุของผู้เดินทางระหว่างการเดินทาง ไม่คุ้มครองถึงการสูญเสียทรัพย์สินส่วนตัวและไม่คุ้มครองโรคประจำตัวและปัญหาสุขภาพอื่นๆ**

อัตราค่าบริการไม่รวม

- ภาษีมูลค่าเพิ่ม 7% และภาษีหัก ณ ที่จ่าย 3%**
- ค่าทำหนังสือเดินทางไทย และค่าธรรมเนียมสำหรับผู้ถือพาสปอร์ตต่างชาติ**
- ค่าน้ำหนักกระเป๋าเดินทาง** ในกรณีที่เกินกว่าสายการบินกำหนด
- ค่าใช้จ่ายส่วนตัว** อาทิ อาหารและเครื่องดื่มที่สั่งเพิ่มพิเศษ, โทรศัพท์-โทรสาร, อินเทอร์เน็ต, มินิบาร์, ซักรีดที่ไม่ได้ระบุไว้ในรายการ
- ค่าใช้จ่ายอันเกิดจากความล่าช้าของสายการบิน, อุบัติภัยทางธรรมชาติ, การประท้วง, การจลาจล, การนัดหยุดงาน, การถูกปฏิเสธไม่ให้ออกและเข้าเมืองจากเจ้าหน้าที่ตรวจคนเข้าเมืองและเจ้าหน้าที่กรมแรงงานทั้งที่เมืองไทยและต่างประเทศซึ่งอยู่นอกเหนือความควบคุมของบริษัทฯ**
- ค่าทิปไกด์ท้องถิ่น, พนักงานขับรถ รวมทั้งทิป 1,500 บาท/ทริป/ลูกทัวร์ 1 ท่าน**
- ค่าใช้จ่ายที่เกี่ยวข้องกับโรค COVID-19 ทุกกรณี**
- ค่าวีซ่าท่องเที่ยวเข้าประเทศจีน** กรณีทางรัฐบาลจีนประกาศยกเลิกฟรีวีซ่า หรือเดินทางเข้าประเทศจีนเกิน 180 วัน/ปี ทั้งนี้ขึ้นอยู่กับประกาศของทางรัฐบาลจีนเป็นหลัก
- ค่าดำเนินการวีซ่าจีนสำหรับชาวต่างชาติที่ไม่ได้รับการยกเว้นวีซ่า** ผู้เดินทางต้องเป็นผู้ดำเนินการยื่นวีซ่าด้วยตนเอง และชำระค่าธรรมเนียมวีซ่าจีนสำหรับชาวต่างชาติหรือต่างด้าว

****ทิปหัวหน้าทัวร์ ไม่บังคับ ขึ้นอยู่กับความพึงพอใจของท่าน****



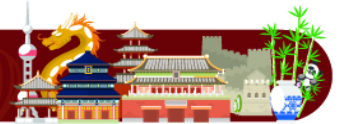
CHINA


กรณีที่ท่านต้องออกตัวภายใน เช่น (ตัวเครื่องบิน, ตัวรถทัวร์, ตัวรถไฟ) กรุณาสอบถามที่เจ้าหน้าที่ทุกครั้งก่อนทำการออกตัว เนื่องจากสายการบินอาจมีการปรับเปลี่ยนไฟลท์บิน หรือเวลาบินโดยไม่ได้แจ้งให้ทราบล่วงหน้า ทางบริษัทฯ จะไม่รับผิดชอบใด ๆ ในกรณี ถ้าท่านออกตัวภายในโดยไม่แจ้งให้ทราบและหากไฟลท์บินมีการปรับเปลี่ยนเวลาบินเพราะถือว่าท่านยอมรับในเงื่อนไขดังกล่าว



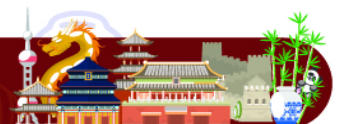
- บริษัท ขอสงวนสิทธิ์ในการเก็บค่าเช่ารถเช่าทั้งหมด กรณีท่านยกเลิกการเดินทางและผลทางทะเลขณะเดินทางเมครบตามจำนวนที่บริษัท กำหนดไว้ (15 ท่านขึ้นไป) เนื่องจากเกิดความเสียหายต่อทางบริษัท และผู้เดินทางอื่นที่เดินทางในคณะเดียวกัน บริษัทต้องนำไปชำระค่าเสียหายต่าง ๆ ที่เกิดจากการยกเลิกของท่าน
- กรณีที่ท่านต้องออกตัวภายใน เช่น (ตัวเครื่องบิน, ตัวรถทัวร์, ตัวรถไฟ) กรุณาสอบถามที่เจ้าหน้าที่ทุกครั้งก่อนทำการออกตัว เนื่องจากสายการบินอาจมีการปรับเปลี่ยนพลับบิน หรือเวลาบิน โดยไม่ได้แจ้งให้ทราบล่วงหน้า ทางบริษัทฯ จะไม่รับผิดชอบใดๆ ในกรณี ถ้าท่านออกตัวภายในโดยไม่แจ้งให้ทราบและหากพลับบินมีการปรับเปลี่ยนเวลาบินเพราะถือว่าท่านยอมรับในเงื่อนไขดังกล่าว
- กรณีผู้เดินทางที่ต้องการความช่วยเหลือเป็นพิเศษ เช่น การขอใช้วีลแชร์ที่สนามบิน กรุณาแจ้งบริษัทฯ อย่างน้อย 7 วัน ก่อนการเดินทาง หรือเริ่มตั้งแต่ท่านจองทัวร์ มิฉะนั้นทางบริษัทฯ ไม่สามารถจัดการได้ล่วงหน้า ทางบริษัทฯ ขอสงวนสิทธิ์ในการเรียกเก็บค่าใช้จ่ายตามจริงที่เกิดขึ้นกับผู้เดินทาง (ถ้ามี)
- กรณีท่านเป็นอิสลาม ไม่สามารถทานอาหารบางประเภทได้ โปรดระบุให้ชัดเจนก่อนทำการจอง กรณีแจ้งล่วงหน้าก่อนเดินทาง กะทันหัน อาจมีค่าใช้จ่ายเพิ่มเติม
- กรณีใช้หนังสือเดินทางราชการ (เล่มน้ำเงิน) เดินทางเพื่อการท่องเที่ยวเกี่ยวกับคณะทัวร์ หากท่านถูกปฏิเสธในการเข้า - ออกประเทศใดๆ ก็ตาม ทางบริษัทฯ ขอสงวนสิทธิ์ไม่คืนค่าทัวร์และรับผิดชอบใดๆ ทั้งสิ้น
- เมื่อท่านได้ชำระเงินมัดจำหรือทั้งหมด ทางบริษัทฯ จะถือว่าท่านรับทราบและยอมรับในเงื่อนไขต่างๆ ของบริษัทฯ ที่ได้ระบุไว้ในรายการทัวร์ทั้งหมด

โรงแรมที่พัก



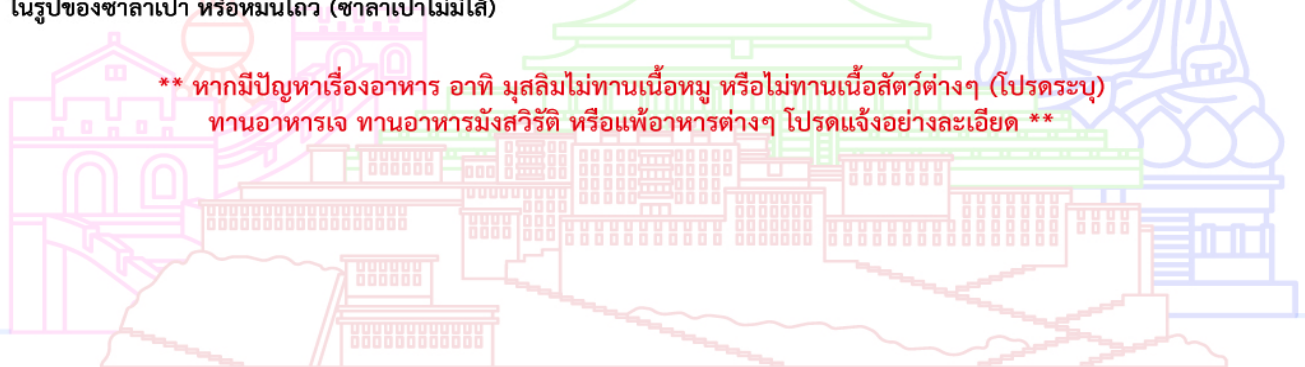
 เนื่องจากห้องพักของโรงแรมในประเทศจีนนั้น มีห้องพักประเภท DOUBLE BED (DBL) ค่อนข้างจำกัด หากลูกค้ามีความประสงค์จะพักห้องประเภทนี้ ควรแจ้งเจ้าหน้าที่ล่วงหน้าก่อนทำการจอง บริษัทฯ จะยึดประเภทห้องพักตามใบจองจากบริษัทเอเจนซี่ที่ท่านทำการจองทัวร์มาเท่านั้น หากมีการปรับเปลี่ยนห้องพักในระยะเวลาใกล้วันเดินทาง บริษัทฯ ขอสงวนสิทธิ์เปลี่ยนแปลงประเภทห้องพักโรงแรมที่ระบุในรายการทัวร์ เป็นเพียงโรงแรมที่นำเสนอเบื้องต้นเท่านั้น ซึ่งอาจจะมีการเปลี่ยนแปลง แต่โรงแรมที่เข้าพักจะเป็นโรงแรมระดับเดียวกันเท่านั้น (มาตรฐานประเทศจีน)

อาหาร



 อาหารท้องถิ่นของประเทศจีน ชาวจีนนิยมรับประทานทั้งผัก และเนื้อสัตว์เป็นอาหารหลักๆ กัน ส่วนอาหารประเภทข้าวแป้งก็จะออกมาในรูปของซาลาเปา หรือหมั่นโถว (ซาลาเปาไม่มีไส้)

**** หากมีปัญหาเรื่องอาหาร อาทิ มุสลิมไม่ทานเนื้อหมู หรือไม่ทานเนื้อสัตว์ต่างๆ (โปรดระบุ) ทานอาหารเจ ทานอาหารมังสวิรัต หรือแพ้อาหารต่างๆ โปรดแจ้งอย่างละเอียด ****





- **บริษัทฯ มสทช.ในการเปลี่ยนแปลงโปรแกรมทัวร์ในกรณีเกิดเหตุสุดวิสัยจนเมอาจแก่เขต**
- **เที่ยวบิน, ราคาและรายการท่องเที่ยว สามารถเปลี่ยนแปลงได้ตามความเหมาะสมโดยคำนึงถึงผลประโยชน์ของผู้เดินทางเป็นสำคัญ**
- **หนังสือเดินทางต้องมีอายุการใช้งานเหลือไม่น้อยกว่า 6 เดือน และบริษัทฯ รับผิดชอบเฉพาะผู้มีจุดประสงค์เดินทางเพื่อท่องเที่ยวเท่านั้น (หนังสือเดินทางต้องมีอายุเหลือใช้งานไม่น้อยกว่า 6 เดือน บริษัทฯ ไม่รับผิดชอบหากอายุเหลือไม่ถึงและไม่สามารถเดินทางได้)**
- **ทางบริษัทฯ จะไม่รับผิดชอบใดๆ ทั้งสิ้น หากเกิดความล่าช้าของสายการบิน, สายการบินยกเลิกบิน , การประท้วง, การนัดหยุดงาน, การก่อกองกำลังหรือกรณีท่านถูกปฏิเสธการเข้าหรือออกเมืองจากเจ้าหน้าที่ตรวจคนเข้าเมือง หรือ เจ้าหน้าที่กรมแรงงานทั้งจากไทย และต่างประเทศซึ่งอยู่นอกเหนือความรับผิดชอบของบริษัทฯ หรือเหตุภัยพิบัติทางธรรมชาติ (ซึ่งลูกค้าจะต้องยอมรับในเงื่อนไขนี้ในกรณีที่เกิดเหตุสุดวิสัย ซึ่งอาจจะปรับเปลี่ยนโปรแกรมตามความเหมาะสม)**
- **ทางบริษัทฯ จะไม่รับผิดชอบใดๆ ทั้งสิ้น หากผู้เดินทางประสบเหตุสภาวะฉุกเฉินจากโรคประจำตัว ซึ่งไม่ได้เกิดจากอุบัติเหตุ ในรายการท่องเที่ยว (ซึ่งลูกค้าจะต้องยอมรับในเงื่อนไขนี้ในกรณีที่เกิดเหตุสุดวิสัย ซึ่งอยู่นอกเหนือความรับผิดชอบของบริษัทฯ)**
- **ทางบริษัทฯ จะไม่รับผิดชอบใดๆ ทั้งสิ้น หากท่านใช้บริการของทางบริษัทฯ ไม่ครบ อาทิ ไม่เที่ยวบางรายการ, ไม่ทานอาหารบางมื้อ, เพราะค่าใช้จ่ายทุกอย่างทางบริษัทฯ ได้ชำระค่าใช้จ่ายให้ตัวแทนต่างประเทศแบบเหมาจ่ายขาด ก่อนเดินทางเรียบร้อยแล้ว เป็นการชำระเหมาขาด**
- **ทางบริษัทฯ จะไม่รับผิดชอบใดๆ ทั้งสิ้น หากเกิดสิ่งของสูญหายจากการโจรกรรมและหรือเกิดอุบัติเหตุที่เกิดจากความประมาทของนักท่องเที่ยวเองหรือในกรณีที่กระเป๋าเกิดสูญหายหรือชำรุดจากสายการบิน**
- **กรณีที่การตรวจคนเข้าเมืองทั้งที่กรุงเทพฯ และในต่างประเทศปฏิเสธมิให้เดินทางออกหรือเข้าประเทศที่ระบุไว้ในรายการเดินทาง บริษัทฯ ขอสงวนสิทธิ์ที่จะไม่คืนค่าบริการไม่ว่ากรณีใดๆ ทั้งสิ้น**
- **ตัวเครื่องบินเป็นตัวราคาพิเศษ กรณีที่ท่านไม่เดินทางพร้อมคณะไม่สามารถนำมาเลื่อนวันหรือคืนเงินและไม่สามารถเปลี่ยนชื่อได้ หากมีการปรับราคาบัตรโดยสารสูงขึ้น ตามอัตราค่าน้ำมันหรือค่าเงินแลกเปลี่ยน ทางบริษัทฯ ขอสงวนสิทธิ์ปรับราคาตัวดังกล่าว**
- **เมื่อท่านตกลงชำระเงินไม่ว่าทั้งหมดหรือบางส่วนผ่านตัวแทนของบริษัทฯ หรือชำระโดยตรงกับทางบริษัทฯ ทางบริษัทฯ จะถือว่าท่านได้ยอมรับในเงื่อนไขข้อตกลงต่างๆ ที่ได้ระบุไว้ข้างต้นนี้แล้วทั้งหมด**
- **กรุ๊ปที่เดินทางช่วงวันหยุดหรือเทศกาลที่ต้องการันตีมัดจำกับสายการบินหรือผ่านตัวแทนในประเทศหรือต่างประเทศ รวมถึงเที่ยวบินพิเศษ เช่น Charter Flight, Extra Flight จะไม่มีการคืนเงินมัดจำหรือค่าทัวร์ทั้งหมด**
- **ในกรณีของ PASSPORT นั้น จะต้องไม่มีการชำรุด เปียกน้ำ การขีดเขียนรูปต่างๆ หรือแม้กระทั่งตราปั๊มลายการ์ตูน ที่ไม่ใช่อุปกรณ์ประทับตราอย่างเป็นทางการของตม. กรุณาตรวจสอบ PASSPORT ของท่านก่อนการเดินทางทุกครั้ง หาก ตม.ปฏิเสธการเข้า-ออกเมืองของท่าน ทางบริษัทฯ จะไม่รับผิดชอบใดๆ ทั้งสิ้น**
- **กรณีมี "คดีความ" ที่ไม่อนุญาตให้ท่านเดินทางออกนอกประเทศได้ โปรดทำการตรวจสอบก่อนการจองทัวร์ว่าท่านสามารถเดินทางออกนอกประเทศได้หรือไม่ ถ้าไม่สามารถเดินทางได้ ซึ่งเป็นสิ่งที่อยู่เหนือการควบคุมของบริษัทฯ ทางบริษัทฯ จะไม่รับผิดชอบใดๆ ทั้งสิ้น**
- **กรณี "หญิงตั้งครรภ์" ท่านจะต้องมีใบรับรองแพทย์ ระบุชัดเจนว่าสามารถเดินทางออกนอกประเทศได้ รวมถึงรายละเอียดอายุครรภ์ที่ชัดเจน สิ่งนี้อยู่เหนือการควบคุมของบริษัทฯ ทางบริษัทฯ จะไม่รับผิดชอบใดๆ ทั้งสิ้น**
- **ภาพที่ใช้เพื่อการโฆษณาเท่านั้น**



ก่อนตัดสินใจจองทัวร์ควรรอ่านเงื่อนไขการเดินทางและรายการทัวร์อย่างละเอียด
ทุกหน้าอย่างถี่ถ้วนแล้วจึงมัดจำเพื่อประโยชน์ของท่านเอง