



เชียงใหม่ • ซูโจว • มณฑลเสฉวนเจียงหนาน 5 DAYS 3 NIGHTS

SHANGHAI

Magic of Jiangnan

AIR CHINA
SHCAPVG20

新市古镇

ราคาเพียง **26,999** FREE VISA

พิเศษ...ใส่ชุดพื้นเมือง ถ่ายรูปคู่เมืองโบราณ

ประตูเมืองโบราณพันเหมิน / ถนนคนเดินซานถิง / ถนนชิงชิงชู่
สวนวทนะเสฉวนจินจี / จุดดำน้ำเมืองซูโจว / เมืองโบราณซินซือ / Tian An 1,000 Trees Square
Starbuck Reserve / ย่านเฟิงเซินหลี / ถนนหวยไห่ / ถนนอันฟู / ย่านซินเทียนตี้ (MARDI MERCREDI SHOP)
3 ตึกใหญ่แห่งเซี่ยงไฮ้ / North Bund Green Land / หาดไว่ทาน / ถนนนานกิง **POP MART**





เดินทาง : 7 - 11 มีนาคม 2568

🏠 พิภพโรงแรม ระดับ 4 ⭐⭐⭐⭐

🍴 ลิ้มรสเมนูพิเศษ อาหารพื้นเมืองซูโจว / สุกิน้ำคำ สาหร่ายร้อย / ไก่แดง / เสี่ยวหลงเปา

🛡️ พิเศษรอบ ประกันสุขภาพ ประกันอุบัติเหตุ

🏆 กิจกรรมรวม ไปลงร้านช้อปปิ้ง ไปช้อปปิ้งออนไลน์

วันที่	กำหนดการ	เช้า	เที่ยง	เย็น	โรงแรม
1	กรุงเทพฯ (สนามบินสุวรรณภูมิ)	X	X	X	
2	กรุงเทพฯ (สนามบินสุวรรณภูมิ) – เซี่ยงไฮ้ (CA806: 01.40-07.00) – ซูโจว – ประตูเมืองโบราณพันเหมิน – ชมวิวทะเลสาบจินจี – ถนนคนเดินซานถิง – ถนนผิงเจียงลู่	🕒	🕒	🕒	HOLIDAY INN EXPRESS SUZHOU HOTEL หรือเทียบเท่าระดับ 4 ⭐⭐⭐⭐
3	ซูโจว – จุดดำน้ำเมืองซูโจว – หูโจว – เมืองโบราณซินซือ + ถ่ายรูปชุดพื้นเมือง	🕒	🕒	🕒	HOLIDAY INN EXPRESS HOTEL XINSHI หรือเทียบเท่าระดับ 4 ⭐⭐⭐⭐
4	หูโจว – เซี่ยงไฮ้ – Tian An 1,000 Trees Square – Starbuck Reserve ที่ใหญ่ที่สุดในโลก – ย่านเฟิงเซินหลี – ถนนหวยไห่ – ถนนอันฟู – ย่านซินเทียนตี้ (MARDI MERCREDI SHOP)	🕒	🕒	🕒	HOLIDAY INN EXPRESS SHANGHAI HOTEL หรือเทียบเท่าระดับ 4 ⭐⭐⭐⭐
5	3 ตึกใหญ่แห่งเซี่ยงไฮ้ (ชมภายนอก) – North Bund Green Land – หาดไว่ทาน – ถนนนานกิง (POP MART) – เซี่ยงไฮ้ – กรุงเทพฯ (สนามบินสุวรรณภูมิ) (CA805: 21.20-00.40+1)	🕒	🕒	🕒	

กรุณาเตรียมค่าทิปหัวหน้าทัวร์,ไกด์และคนขับรถ จำนวน 1,500 บาท ตลอดการเดินทาง



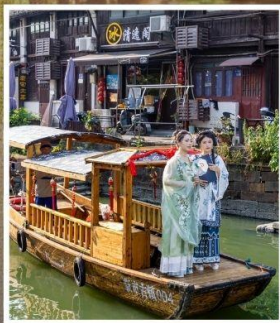
HIGHLIGHT

Shanghai

新市古镇

เที่ยวครบ..จบทุกไฮไลท์!!

- สัมผัสกลิ่นอายวัฒนธรรม เมืองโบราณจีนชื่อ+ถ่ายรูปชุดพื้นเมือง สุดฟินบรรยากาศ
- เช็กอินทะเลสาบจินจี มองเห็นแลนด์มาร์คสำคัญ ตึก SUZHOU EAST GATE
- กันสมัย ยอดนิยมตลอดกาล เชียงไฮ้ เมืองสุดไฮเทค
3 ตึกใหญ่แห่งเชียงไฮ้ (ชมภายนอก) มาแล้วไม่ควรพลาด !!
- มุมถ่ายรูปใหม่ของเชียงไฮ้ วิวยอดฮิต North Bund Green Land
- แหล่งช้อปปิ้ง ถนนอันฟู่ จุดต่ำเข้ามาแรงในสุดแห่งปี!!
- รวมความทันสมัยและ มีเสน่ห์ ย่านเฟิงเซินหลี่ เพลิดเพลินกับบรรยากาศที่เป็นเอกลักษณ์
- ย่านฮิปเตอร์ใจกลางนครเซี่ยงไฮ้ ย่านชิวตี้ (MARDI MERCREDI SHOP)
- เมนูพิเศษ...อาหารพื้นเมืองซูโจว/ขาหมูร่ำรวย/เสี่ยวหลงเปา/ไก่แดง/สุกี้หม่าล่า



เมืองโบราณจีนชื่อ



3 ตึกใหญ่
แห่งเมืองไฮ้



SUZHOU EAST
GATE



NORTH BUND
GREEN LAND



ถนนอันฟู่



ย่านเฟิงเซินหลี่

รับฟรี!!
ประกันสุขภาพ
และ อุบัติเหตุ
2 ล้านบาท



โปรแกรมการเดินทาง

วันแรก กรุงเทพฯ (สนามบินสุวรรณภูมิ)

22.00 น. ✈️ พร้อมกันที่ ท่าอากาศยานสุวรรณภูมิ ณ อาคารผู้โดยสารขาออก (ระหว่างประเทศ) **ชั้น 4 ประตู 9 บริเวณเคาน์เตอร์ U สายการบิน AIR CHINA (CA)** โดยมีเจ้าหน้าที่จากทางบริษัทฯ คอยต้อนรับ และอำนวยความสะดวกแต่ท่านก่อนออกเดินทาง

วันที่สอง กรุงเทพฯ (สนามบินสุวรรณภูมิ) – เชียงใต้ (CA806: 01.40-07.00) – ซูโจว – ประตูเมืองโบราณพันเหมิน – ชมวิวทะเลสาบจินจี – ถนนคนเดินซานถิง – ถนนผิงเจียงลู่

01.40 น. เหนินฟ้าสู่ **เชียงใหม่** โดยสายการบิน AIR CHINA เที่ยวบินที่ CA806 ➔
(บริการอาหารและเครื่องดื่มบนเครื่อง)

07.00 น. เดินทางถึง **สนามบินเมืองเชียงใหม่** “นครปารีสแห่งตะวันออก” ปัจจุบันเชียงใหม่เป็นศูนย์กลางอุตสาหกรรมที่ใหญ่ที่สุดของจีน จากนั้นนำท่านผ่านพิธีการตรวจคนเข้าเมืองและรับสัมภาระเรียบร้อยแล้ว

บริการท่านด้วย KFC ท่านละ 1 ชุด

นำท่านเดินทางสู่ **ซูโจว (ใช้เวลาเดินทางประมาณ 1.30 ชั่วโมง)** เป็นเมืองที่มีความสวยงามไม่น้อยกว่าเมืองหางโจว ด้วยสวนและคลองสายน้อยใหญ่ที่มีความงดงามอย่างมีเอกลักษณ์แห่งหนึ่งที่มีประวัติความเป็นมายาวนานกว่า 2,500 ปี และได้รับสมญานามว่า “เมืองแห่งสาวงาม”

จากนั้นนำท่านสู่ **ประตูเมืองโบราณพันเหมิน** เป็นหนึ่งในสถานที่ท่องเที่ยวสำคัญ มีประวัติศาสตร์ยาวนานกว่า 2,500 ปี ตั้งอยู่ในพื้นที่เมืองเก่าของซูโจว โดยพันเหมินเป็นที่รู้จักกันดีเพราะมีประตูเมืองพันเหมิน เป็นหนึ่งในประตูเมืองดั้งเดิมของซูโจวที่ยังคงอยู่ ปัจจุบันเป็นส่วนหนึ่งของสวนพันเหมิน ครอบคลุมถึงกำแพงเมืองโบราณ สะพานโบราณ และเจดีย์วิ้วเหมิน ที่เก่าแก่ ท่านสามารถชมทัศนียภาพริมแม่น้ำ ขึ้นไปบนกำแพงเมืองเพื่อชมวิว และสำรวจเจดีย์และสะพานที่สร้างขึ้นในสมัยโบราณ พันเหมินยังมีชื่อเสียงในฐานะประตูเมืองเพียงแห่งเดียวที่มีทั้งประตูบกและประตูน้ำ ทำให้ที่นี่มีเอกลักษณ์เฉพาะตัว





เที่ยง
บ่าย

📍 **รับประทานอาหารกลางวันที่พักตัดตาคร**

นำท่านเดินทางสู่ **ชมวิวทะเลสาบจินจี (Jinji Lake)** หรือ ทะเลสาบไถ่ทอง ทะเลสาบจินจีเป็นทะเลสาบน้ำจืดขนาดใหญ่ที่ตั้งอยู่ในเขตเมืองใหม่ซูโจว มณฑลเจียงซู ประเทศจีน เป็นทะเลสาบที่ใหญ่ที่สุดในซูโจว ครอบคลุมพื้นที่ 10.6 ตารางกิโลเมตร ทะเลสาบจินจีสร้างขึ้นในปี ค.ศ. 2004 โดยการขุดลอกและขุดดิน ทะเลสาบแห่งนี้เป็นที่พักผ่อนหย่อนใจและเป็นสถานที่ท่องเที่ยวยอดนิยมอีกแห่งหนึ่งของเมืองซูโจว โดยเป็นที่ตั้งของสวนสาธารณะริมทะเลสาบจินจี ศูนย์แสดงสินค้านานาชาติซูโจว พิพิธภัณฑ์ซูโจว ตลอดจนโรงแรมและศูนย์การค้า และสามารถมองเห็นตึก SUZHOU EAST GATE หรือ ประตูแห่งบูรพาทิศ เป็นหนึ่งในแลนด์มาร์คสำคัญของเมืองซูโจว โดยเป็นตึกสูงระฟ้าที่มีรูปทรงเหมือนกับประตู มีลักษณะเป็นตึกแฝดที่เชื่อมกันด้วยยอดโค้ง ซึ่งผู้ออกแบบนั้นได้รับแรงบันดาลใจมาจาก ประตูเมืองโบราณในประเทศจีนโดยเป็นตึกที่สูงที่สุดเป็นอันดับสองในเมืองซูโจว รองจากตึก Suzhou Zhongnan Center มีความสูงรวมทั้งสิ้น 301.8 เมตร อีกทั้งยังได้รับการขนานนามว่าเป็น “ตึกสูงระฟ้าที่ซับซ้อนที่สุดในประเทศจีน” อีกด้วย



นำท่านเดินทางสู่ **ถนนคนเดินชานถั่ง (Shantang Street)** ถนนโบราณที่มีความเก่าแก่เกือบ 1,200 ปี ครั้งหนึ่งถนนสายนี้เคยเป็นศูนย์กลางการค้าและวัฒนธรรมที่เจริญรุ่งเรืองที่สุดในสมัยราชวงศ์หมิงและราชวงศ์ชิง ปัจจุบันชานถั่งยังคงเป็นถนนที่เต็มไปด้วยเสน่ห์ของประวัติศาสตร์และวัฒนธรรม และได้รับการ จัดอันดับให้เป็นแหล่งท่องเที่ยวระดับ 4 A ของประเทศอีกด้วย กล่าวกันว่าถนนสายนี้คือ “ภาพถ่ายของซูโจวเก่า” และเป็น “หน้าต่างแห่งวัฒนธรรม” นอกจากนี้ยังมีร้านน้ำชาและร้านอาหารสไตล์ตะวันตก ตลอดจนโรงแรมที่พักไว้บริการนักท่องเที่ยวด้วย นอกจากนี้ถนนชานถั่งมีสถานที่ท่องเที่ยวหลายแห่ง ซึ่งสถานที่ท่องเที่ยวที่โด่งดังที่สุดคือ สวนโยวหยวน (Yu Garden) เป็นสวนจีนแบบดั้งเดิมที่สร้างขึ้นในสมัยราชวงศ์หมิง



คำ

🎯 รับประทานอาหารค่ำที่ภัตตาคาร **เมนูพิเศษ... อาหารพื้นเมืองซูโจว**

หลังอาหารค่ำนำท่านเดินทางสู่ **ถนนผิงเจียงลู่** หรือที่รู้จักกันในอดีตว่า ฉือฉวนหลี่ เป็นถนนและย่านประวัติศาสตร์ในเขตกุซู่ ทางตะวันออกเฉียงเหนือของซูโจว มณฑลเจียงซู ประเทศจีน เป็นพื้นที่ที่ได้รับการอนุรักษ์ไว้เป็นอย่างดีและเป็นส่วนหนึ่งของเมืองเก่าซูโจว

📍 พักที่ HOLIDAY INN EXPRESS SUZHOU HOTEL หรือเทียบเท่าระดับ 4 💎💎💎💎

วันที่สาม

ซูโจว – จุดท่าข้ามเมืองซูโจว – หูโจว – เมืองโบราณซินซือ + ถ่ายรูปชุดพื้นเมือง

เช้า

🎯 รับประทานอาหารเช้า ณ ห้องอาหารโรงแรม

นำท่านสู่ **จุดท่าข้ามเมืองซูโจว** ป้ายเช็คคินเมืองซูโจวสุดไวรัลที่มาซูโจวแล้วห้ามพลาดถ่ายรูปเช็คคิน





นำท่านเดินทางสู่ **หูโจว (ใช้เวลาเดินทางประมาณ 1.30 ชั่วโมง)** เมืองหูโจว ตั้งอยู่ในมณฑล เจ้อเจียง (Zhejiang) ทางตะวันออกของประเทศจีน เป็นเมืองที่มีประวัติศาสตร์ยาวนานกว่า 2,300 ปี และมีความสำคัญทางวัฒนธรรมและเศรษฐกิจที่สำคัญในภูมิภาคลุ่มแม่น้ำแยงซี

เที่ยง **รับประทานอาหารกลางวันที่ภัตตาคาร **เมนูพิเศษ...สุก๊หล่ม่าล่า****

บ่าย นำท่านเดินทางสู่ **เมืองโบราณซินซือ+ ถ่ายรูปชุดพื้นเมือง (Xinshi Ancient Town)** ตั้งอยู่ในมณฑลเจียงซู เป็นหนึ่งในสถานที่ท่องเที่ยวที่เต็มไปด้วยประวัติศาสตร์และวัฒนธรรมแบบดั้งเดิม มีประวัติยาวนานกว่า 1,300 ปี ในอดีตเมืองนี้เคยเป็นศูนย์กลางการค้าที่สำคัญและมีท่าเรือเชื่อมต่อการค้าในแม่น้ำแยงซี กับพื้นที่ใกล้เคียง ทำให้ซินซือเจริญรุ่งเรืองในด้านเศรษฐกิจและวัฒนธรรม นอกจากนี้ยังมีลักษณะเด่นคือ สถาปัตยกรรมโบราณ ทั้งบ้านเรือน ร้านค้า และสะพานที่สร้างขึ้นในสมัยราชวงศ์หมิงและชิง ทำให้ผู้มาเยือนสามารถสัมผัสถึงบรรยากาศในอดีตได้เป็นอย่างดี ในย่านเมืองเก่ายังมีถนนสายเก่าที่เต็มไปด้วยร้านค้าและร้านอาหารท้องถิ่นที่เสิร์ฟอาหารและสินค้าพื้นเมือง นอกจากนี้ยังมีวัดและสถานที่ศักดิ์สิทธิ์หลายแห่งที่สะท้อนถึงศิลปะและวัฒนธรรมดั้งเดิม ซินซือถูกจัดเป็นอีกสถานที่ที่ได้รับความนิยมและไวรัล ด้วยวิวที่สวยงามของแม่น้ำและบรรยากาศสงบเงียบของเมือง





คำ รับประทานอาหารค่ำที่ภัตตาคาร **เมนูพิเศษ...ชาหมูร่ำรวย**
 📍 พักที่ HOLIDAY INN EXPRESS HOTEL XINSHI หรือเทียบเท่าระดับ 4 🌟🌟🌟🌟

วันที่สี **หูโจว – เชียงไฮ้ – Tian An 1,000 Trees Square – Starbuck Reserve ที่ใหญ่ที่สุดในโลก – ย่านเฟิง เซินหลี่ – ถนนหวยไห้ – ถนนอันฟู – ย่านซินเทียนตี้ (MARDI MERCREDI SHOP)**

เช้า **📍 รับประทานอาหารเช้า ณ ห้องอาหารโรงแรม**
 นำเดินทางกลับสู่ **มหานครเชียงไฮ้ (ใช้เวลาเดินทางประมาณ 2 ชั่วโมง)** “ นครปารีสแห่งตะวันออก ”
 ปัจจุบันเชียงไฮ้เป็นศูนย์กลางอุตสาหกรรมที่ใหญ่ที่สุดของจีนแบ่งออกเป็น 2 เขต คือ เขตผู้ตงใหม่ และเขตผู้ซี
 เมืองเก่ากันโดยแม่น้ำหวงผู่
 จากนั้นนำท่านชม **Tian An 1,000 Trees Square** ซึ่งเป็นงานออกแบบดีไซน์ที่ได้แรงบันดาลใจในการเปลี่ยน
 ให้ตึกสูงในเมืองเชียงไฮ้ เปรียบเสมือนภูเขาที่ปกคลุมไปด้วยป่า ทั้งสองฟากฝั่งของริมน้ำ Suzhou Creek ใน
 พื้นที่กว่า 15 เอเคอร์ โครงการต้นไม้ 1,000 ต้น เชียงไฮ้ เป็นไอเดียในการปรับเปลี่ยนให้เมืองกลายเป็นพื้นที่
 สำหรับผู้คนในสังคม ผ่านการคิดค้นว่าจะทำอย่างไรให้พื้นที่ที่พัฒนาทางเศรษฐกิจอย่างมากและเต็มไปด้วย
 ตึกสูง สามารถกลมกลืนไปกับพื้นที่สาธารณะ และสร้างพื้นที่ส่วนกลางสำหรับทุกคนในเมืองได้อย่างแท้จริง
 เพื่อให้ทุกคนที่ทำงานและใช้ชีวิตอยู่ในพื้นที่แห่งนี้ ได้มีสถานที่สำหรับพักผ่อนหย่อนใจด้วย



นำท่านเดินทางสู่ **ตึก STARBUCKS Reserve ที่ใหญ่ที่สุดในโลก** สาขาใหม่ที่นครเชียงไฮ้ มาพร้อมกับความ
 ยิ่งใหญ่อลังการ ครอบงำตำแหน่ง สตาร์บัคส์ที่สวยที่สุดในโลก ซึ่งได้ทำการเปิดตัวไปเมื่อวันที่ 6 ธันวาคม 2560
 มีเนื้อที่ใหญ่โตถึง 2,787 ตารางเมตร ด้านบนของร้านตกแต่งด้วยแผ่นไม้รูปหกเหลี่ยมซึ่งเป็นงานแฮนด์เมด
 จำนวน 10,000 แผ่น และที่ตั้งตระหง่านอยู่กลางร้านคือถึงคั่วกาแฟทองเหลืองขนาด 40 ตัน สูงเท่าตึก 2 ชั้น
 ประดับประดาด้วยแผ่นตราประทับแบบจีนโบราณมากกว่า 1,000 แผ่น ซึ่งบอกเล่าเรื่องราวความเป็นมาของ
 สตาร์บัคส์



เที่ยง ๑๐) **รับประทานอาหารกลางวันที่ภัตตาคาร**
บ่าย นำท่านเดินทาง **ย่านเฟิงเซินหลี่** เป็นย่านที่ทันสมัยและมีเสน่ห์แห่งหนึ่งในเมืองเซี่ยงไฮ้ ซึ่งเป็นย่านที่ขึ้นชื่อเรื่องการพัฒนาผสมผสานระหว่างศิลปวัฒนธรรมแบบดั้งเดิมและความทันสมัยของเมืองใหญ่มีลักษณะเด่นเป็นอาคารที่ออกแบบในสไตล์ชิกุเหมิน (Shikumen) ซึ่งเป็นสถาปัตยกรรมแบบจีนผสมตะวันตกที่เป็นเอกลักษณ์ของเซี่ยงไฮ้ อาคารในย่านนี้มักเป็นหินอิฐสีเข้มและประตูไม้โบราณ ทำให้บรรยากาศในย่านนี้ดูย้อนยุค แต่มีการปรับปรุงให้ทันสมัยสำหรับการใช้งานในปัจจุบัน และมีร้านค้า คาเฟ่ ร้านอาหาร และแกลเลอรีมากมาย โดยเฉพาะร้านอาหารนานาชาติและร้านกาแฟสไตล์ชิปสเตอร์ที่นักท่องเที่ยวและชาวเมืองนิยมมาเยี่ยมชม นอกจากนี้ยังมีแกลเลอรีศิลปะ บูติกสินค้าแฟชั่น และบาร์ที่เปิดให้บริการในตอนกลางคืน ย่านนี้จึงเป็นแหล่งท่องเที่ยวที่เหมาะสมสำหรับการเดินเล่น ถ่ายรูป และเพลิดเพลินกับบรรยากาศที่เป็นเอกลักษณ์ ทั้งยังเหมาะสำหรับการช้อปปิ้งสินค้าแนวแฟชั่นและงานฝีมือ

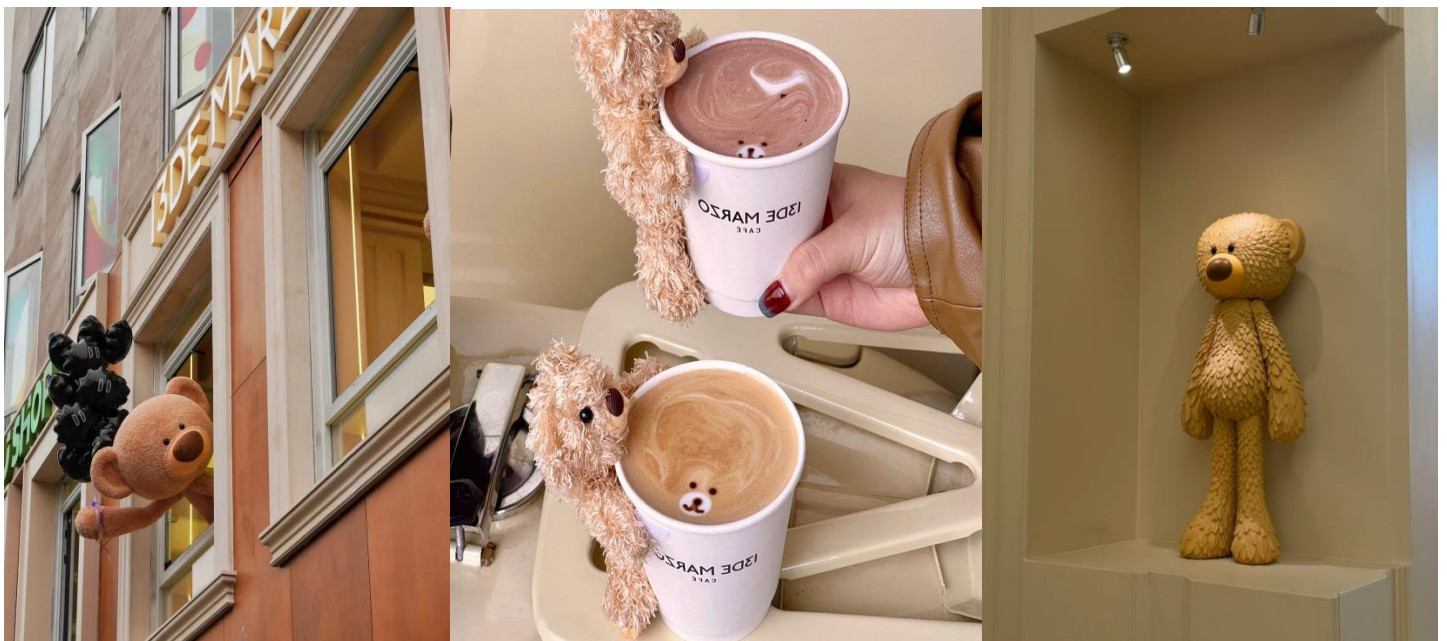




นำท่านเดินทางสู่ **ถนนหอยไห่** เป็นย่านวัฒนธรรมเก่าแก่และย่านการค้าการสุดคึกคักของเซี่ยงไฮ้ รวมร้านค้าให้ท่านช้อปปิ้งแบรนด์เนมชื่อดังมากกว่า 400 ร้าน ให้ความรู้ถึงบรรยากาศคล้ายกับถนนแชมป์เอลิเซในฝรั่งเศส ที่นี้ก่อตั้งในปี ค.ศ.1930 และถูกพัฒนาให้มีย่านเศรษฐกิจ เรียกได้ว่าเป็น ถนนแฟชั่นแห่งปารีสตะวันออก และได้รับความนิยมมาถึงปัจจุบันที่มาเซี่ยงไฮ้แล้วไม่ควรพลาด



นำท่านเดินทาง สู่ **ถนนอันฟู (ANFU ROAD)** ที่มีความยาว 862 เมตร มีอายุมากกว่าร้อยปี เป็นถนนที่มีต้นไม้เรียงรายที่มีเสน่ห์ตั้งอยู่ในพื้นที่สัมปทานฝรั่งเศสในอดีตของเซี่ยงไฮ้ สองข้างทางมีร้านค้า ร้านคาเฟ่ 13DE MARZO ร้านเสื้อผ้าต่างๆ ให้ท่านได้อิสระช้อปปิ้ง เป็นถนนอีกเส้นที่เหล่าวัยรุ่นเซี่ยงไฮ้ และนักท่องเที่ยวมารวมตัวกัน





คำ

🎯 รับประทานอาหารค่ำที่ภัตตาคาร **เมนูพิเศษ...ไก่แดง**

หลังอาหารค่ำนำท่านเที่ยวชม **ซินเทียนตี้** ย่านฮิปเตอร์ใจกลางนครเซี่ยงไฮ้ ที่วัยรุ่นต้องมา กลายเป็นสถานที่ท่องเที่ยวติดอันดับต้นๆไปแล้ว สำหรับแหล่งช้อปปิ้งแห่งนี้ ไม่แพ้แหล่งช้อปปิ้งรุ่นพี่ อย่าง ถนนนานกิง ถนนอู๋เจียง Yu Yuan Bazaar ถือว่าเป็นอีก 1 ไฮไลท์เด็ดของนครแห่งนี้ เนื่องจากเอกลักษณ์ที่ไม่เหมือนใคร สิ่งปลูกสร้างที่ใช้วัสดุบล็อกแบบสถาปัตยกรรมแบบ Shikumen (ซิกเหมิน) การผสมผสานระหว่างสถาปัตยกรรมตะวันตกกับจีนเข้าด้วยกัน ทางเดินหิน กำแพงหิน ประติมากรรม บ้านเมืองเก่าแต่ดูแลรักษาอย่างดี และอีก 1 ไฮไลท์ที่ห้ามพลาด ร้านเสื้อแบรนด์เนมเกาหลีสุดไวรัล MARDI MERCREDI SHOP มาเปิดช้อปปิ้งแรกในเมืองเซี่ยงไฮ้ ให้ท่านเลือกซื้อตามอัธยาศัย และยังมีร้านรองเท้าแบรนด์ดังต่างๆมากมาย เช่น ON CLOUD FLAG SHIP STORE



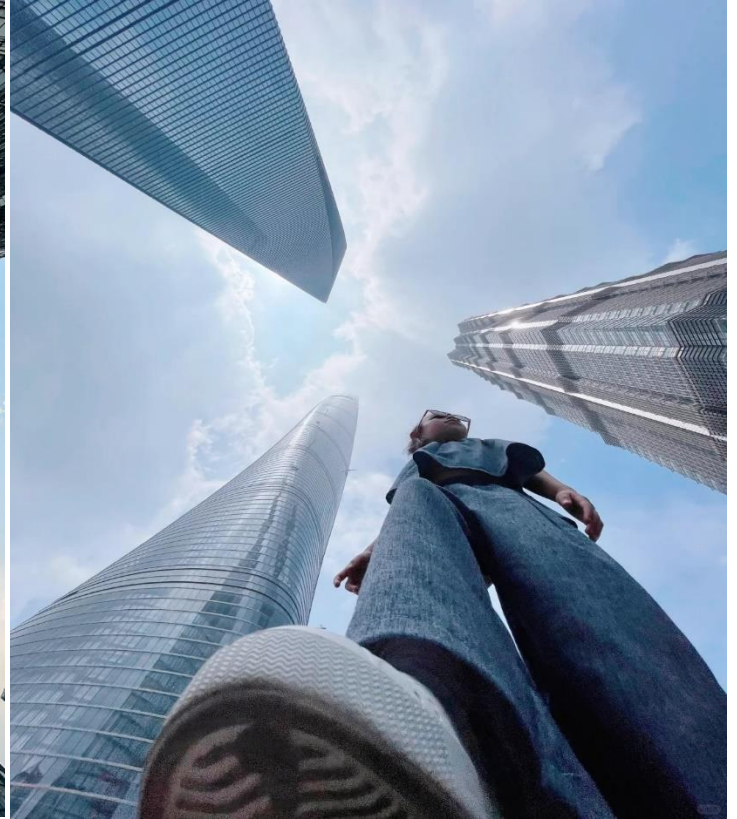
📍 พักที่ HOLIDAY INN EXPRESS SHANGHAI HOTEL หรือเทียบเท่าระดับ 4 💎💎💎💎

วันที่ห้า 3 ดึกใหญ่แห่งเซี่ยงไฮ้ (ชมภายนอก) – North Bund Green Land – หาดไว่ทาน – ถนนนานกิง (POP MART) – เซี่ยงไฮ้ – กรุงเทพฯ (สนามบินสุวรรณภูมิ) (CA805: 21.20-00.40+1)

เช้า

🎯 รับประทานอาหารเช้า ณ ห้องอาหารโรงแรม
นำท่านเดินทางเช็คอินกับ **3 ดึกใหญ่แห่งเซี่ยงไฮ้ (ชมภายนอก)** สุดไวรัล ที่มาเซี่ยงไฮ้แล้วห้ามพลาด ซึ่งประกอบด้วย 3 ดึก สามดึกใหญ่แห่งเมืองเซี่ยงไฮ้

1. ****อาคารเซี่ยงไฮ้เซ็นเตอร์ (Shanghai Tower)**** สูง 632 เมตร
2. ****อาคารเซี่ยงไฮ้เวิลด์ไฟแนนเชียลเซ็นเตอร์ (Shanghai World Financial Center)**** สูง 492 เมตร
3. ****อาคารจินเหม่า (Jin Mao Tower)**** สูง 420 เมตร



เที่ยง
บ่าย

📍 รับประทานอาหารกลางวันที่ภัตตาคาร **เมนูพิเศษ...เสี่ยวหลงเปา**

นำท่านเดินทางสู่ **North Bund Green Land** มุมถ่ายรูปใหม่ขอของเซี่ยงไฮ้ สวนสาธารณะริมน้ำที่มีมุมถ่ายรูปที่สวยงามมีมุมที่ถ่ายกับโดมไซส์เงินที่ดูอวกาศและสามารถถ่ายย้อนกลับมาฝั่ง The Bund ได้อีกด้วยตอนกลางคืนจะติดไฟสีเหลืองทองอร่ามไปทั้งถนนและมีฉากหลังเป็นหอไข่มุก และเซี่ยงไฮ้ทาวเวอร์ ที่สำคัญฝั่งนี้คนน้อยมากไม่ว่าจะมาแสงตอนกลางวันหรือแสงเย็นก็สวย





นำท่านสู่บริเวณ **หาดไว่ทาน** ตั้งอยู่บนฝั่งตะวันตกของแม่น้ำหวงผู้มีความยาวจากเหนือจรดใต้ถึง 4 กิโลเมตร เป็นเขตสถาปัตยกรรมที่ได้ชื่อว่า “พิพิธภัณฑ์สิ่งก่อสร้างหมื่นปีแห่งชาติจีน” ถือเป็นสัญลักษณ์ที่โดดเด่นของนครเซี่ยงไฮ้



และนำท่านช้อปปิ้งย่าน **ถนนนานกิง** ศูนย์กลางสำหรับการช้อปปิ้งที่คึกคักมากที่สุดของนครเซี่ยงไฮ้ รวมทั้งห้างสรรพสินค้าใหญ่ชื่อดังกว่า 10 แห่ง และ **ร้าน POP MART** ร้าน ART TOY สุดฮิตให้ท่านได้เลือกช้อปปิ้ง นอกจากนี้ยังมีร้านรองเท้าชื่อดัง HOKA SHOP แบรินด์ชั้นนำต่างๆมากมายให้ท่านได้เลือกสรร



- คำ ๑๐) รับประทานอาหารค่ำที่ภัตตาคาร
สมควรแก่เวลา กรุณาตรวจเช็คสัมภาระให้เรียบร้อย เพื่อเตรียมตัวเดินทางสู่สนามบินเพื่อกลับ
กรุงเทพฯ
- 21.20 น. ออกเดินทางสู่ **กรุงเทพฯ** โดยสายการบิน **AIR CHINA เที่ยวบินที่ CA805 ✈**
(บริการอาหารและเครื่องดื่มบนเครื่อง)
- 00.40+1 น. ถึง **กรุงเทพฯ (ท่าอากาศยานสุวรรณภูมิ)**โดยสวัสดิภาพ พร้อมความประทับใจ..... 😊 😊 😊 😊



*****ขอบคุณทุกท่านที่ใช้บริการ*****

😊😊😊😊 ซื่อสัตย์ จริงใจ ห่วงใย เน้นบริการ คืองานของเรา 😊😊😊😊

****หมายเหตุ: โปรแกรมและราคาสามารถเปลี่ยนแปลงได้ตามความเหมาะสมโดยไม่ต้องแจ้งให้ทราบล่วงหน้าทางบริษัทฯ จะถือผลประโยชน์ของลูกค้าเป็นสำคัญ****

*****ในกรณีที่ลูกค้าต้องออกตัวโดยสารภายในประเทศ (เครื่องบิน ,รถทัวร์ ,รถไฟ) กรุณาติดต่อเจ้าหน้าที่ของบริษัทฯ เพื่อเช็คความรู้ป้มีการคอนเฟิร์มเดินทางก่อนทุกครั้ง เนื่องจากสายการบินอาจมีการปรับเปลี่ยนไฟล์ทบิน หรือเวลาบิน โดยไม่ได้แจ้งให้ทราบล่วงหน้า ทางบริษัทฯ จะไม่รับผิดชอบใด ๆ ในกรณี ถ้าท่านออกตัวภายในโดยไม่แจ้งให้ทราบและหากไฟล์ทบินมีการปรับเปลี่ยนเวลาบิน เพราะถือว่าท่านยอมรับในเงื่อนไขดังกล่าว*****

อัตราค่าบริการ (ราคาต่อท่าน)

วันเดินทาง	ราคาทัวร์ผู้ใหญ่ พักห้องละ 2-3 ท่าน (15 ท่านออกเดินทาง)	พักเดี่ยว จ่ายเพิ่ม	ราคา ไม่รวมตัว
7 – 11 มีนาคม 2568	26,999 บาท	4,500 บาท	19,999 บาท

อัตราค่าบริการดังกล่าวรวม

- ค่าตัวเครื่องบินชั้นทัศนอาจร ไป-กลับ พร้อมกระเป๋า ตามที่ระบุไว้ในรายการเท่านั้น ตัวเครื่องบินที่ใช้เป็นแบบกรุปไม่สามารถเลือกที่นั่งล่วงหน้าได้ (ท่านจะได้รับที่นั่งแบบสุ่มเท่านั้น)
- ค่าภาษีสนามบินทุกแห่ง หากสายการบินมีการปรับราคาภาษีน้ำมันขึ้น ทางบริษัทฯ ขอสงวนสิทธิ์เก็บค่าภาษีน้ำมันเพิ่มตามความเป็นจริง ก่อนการเดินทาง**ราคาทัวร์นี้ใช้ค่าน้ำมัน ณ วันที่ 15 ม.ค.68 **
- ค่าโรงแรมระดับมาตรฐาน (พักห้องละ 2-3 ท่าน)
กรณีห้อง TWIN BED (เตียงเดี่ยว 2 เตียง) ซึ่งโรงแรมไม่มีหรือเต็ม ทางบริษัทฯขอปรับเป็นห้อง DOUBLE BED แทนโดยมีต้องแจ้งให้ทราบล่วงหน้า หรือ หากต้องการห้องพักแบบ DOUBLE BED ซึ่งโรงแรมไม่มีหรือเต็ม ทางบริษัทฯขอปรับเป็นห้อง TWIN BED แทนโดยมีต้องแจ้งให้ทราบล่วงหน้า เช่นกัน กรณีพักแบบ TRIPLE ROOM 3 ท่าน 1 ห้อง ท่านที่ 3 อาจเป็นเสริมเตียง หรือ SOFA BED หรือ เสริมฟูกที่นอน ทั้งนี้ขึ้นอยู่กับรูปแบบการจัดห้องพักของโรงแรมนั้นๆ
- ค่าอาหาร ตามที่ระบุไว้ในรายการ
- ค่ายานพาหนะ และค่าธรรมเนียมเข้าชมสถานที่ต่างๆ ตามที่ระบุไว้ในรายการ
- น้ำหนักสัมภาระ **ท่านละไม่เกิน 23 กิโลกรัม จำนวนท่านละ 1 ใบ** สัมภาระติดตัวขึ้นเครื่องได้ 1 ชิ้น ต่อท่าน น้ำหนักต้องไม่เกิน 7 กิโลกรัม, ค่าประกันวินาศภัยเครื่องบินตามเงื่อนไขของแต่ละสายการบินที่มีการเรียกเก็บ



7. ค่าประกันอุบัติเหตุในการเดินทางต่างประเทศ



ตารางผลประโยชน์ Benefits Schedule

แผนการประกันภัยอุบัติเหตุเดินทางสำหรับธุรกิจนำเที่ยว

ชื่อตกลงคุ้มครอง	จำนวนเงินประกัน (บาท)
เสียชีวิต สูญเสียอวัยวะ สายตา หรือทุพพลภาพถาวรสิ้นเชิงเนื่องจากอุบัติเหตุ	1,000,000
การรักษาพยาบาลต่ออุบัติเหตุแต่ละครั้ง ต่อคน ต่อระยะเวลาเดินทาง ไม่เกินวงเงิน	500,000

เงื่อนไข

1. ความคุ้มครองและผลประโยชน์จำกัดความรับผิดชอบต่อการสูญเสียจากอุบัติเหตุแต่ละครั้ง สำหรับค่าชดเชยต่างๆ ตามกรมธรรม์สูงสุดไม่เกิน 1,000,000 บาทต่ออุบัติเหตุแต่ละครั้งภายใต้กรมธรรม์มาตรฐาน สำหรับธุรกิจนำเที่ยว ผู้ถือกรมธรรม์ต้องแจ้งรายละเอียด การเดินทาง จำนวนรายชื่อ และโปรแกรมการเดินทาง ของนักท่องเที่ยว ให้บริษัทฯ ทราบก่อนกำหนดการเดินทางทุกครั้ง
2. ระยะเวลาคุ้มครอง : 1 เกี่ยวกับการเดินทาง (trip)
3. ไม่จำกัดอายุผู้เอาประกันภัย
4. กรมธรรม์ประกันภัยนี้ ไม่คุ้มครองผู้ที่เดินทางไป หรือการเดินทางผ่าน หรือ การเดินทางภายในประเทศต่อไปนี้ ออสเตรเลียสถาน เบลารุส ไครเมีย (รวมถึงเซวัสโตปอล) คิวบา อิหร่าน เนปาล (เฉพาะพื้นที่ใดๆ ที่มีความสูงตั้งแต่ 1,500 เมตร จากระดับน้ำทะเลขึ้นไป) เกาหลีเหนือ รัสเซีย ซีเรีย เวเนซุเอลา พม่า และยูเครน เฉพาะภูมิภาคโดเนตสค์ ลูฮันสค์ เดอร์ซอน และซาโปริซเจเนีย - ประเทศต่างๆ ที่ได้รับการคว่ำบาตรจากสหประชาชาติ หรือได้รับ การคว่ำบาตรทางการค้าทางเศรษฐกิจ กฎหมายหรือข้อบังคับของสหภาพยุโรป สหราชอาณาจักร หรือ สหรัฐอเมริกา



8. ค่าประกันสุขภาพในการเดินทางต่างประเทศ

ประกันสุขภาพในการเดินทางต่างประเทศ
ตารางความคุ้มครอง / Coverage Table



Travel Guard® International Extra

ความคุ้มครอง Coverage	จำนวนเงินผลประโยชน์ (บาท) Benefit (Baht)	
	Plan C (อายุ 76-85 ปี)	Plan D (อายุ 76-85 ปี)
การเสียชีวิตจากอุบัติเหตุ / Accidental Death (TA1)	1,500,000	1,000,000
• การเสียชีวิตจากอุบัติเหตุ / Accidental Death (TA1) อายุ / Age 76-85	750,000	ไม่คุ้มครอง Not Covered
ค่ารักษาพยาบาล / Medical Expense (TA2)	2,000,000	2,000,000
• ค่ารักษาพยาบาล / Medical Expense (TA2) อายุ / Age 76-85	2,000,000	ไม่คุ้มครอง Not Covered
ค่ารักษาพยาบาลในประเทศไทย / Medical Expense in Thailand (TA3)	70,000	40,000
• ค่ารักษาพยาบาลในประเทศไทย / Medical Expense in Thailand (TA3) อายุ / Age 76-85	50,000	ไม่คุ้มครอง Not Covered
• กรณีไม่เคยรับการรักษายาบาลในต่างประเทศมาก่อน / Without Received Overseas Treatment (TA3)	50,000	20,000
การเคลื่อนย้ายเพื่อการรักษาพยาบาลฉุกเฉินและการเคลื่อนย้ายกลับประเทศไทย / Emergency Medical Evacuation and Repatriation (TA4)	2,000,000	2,000,000
ค่าใช้จ่ายในการส่งศพหรืออัฐิกลับประเทศไทย / Repatriation of Mortal Remains (TA5)		
ค่าโทรศัพท์ในกรณีฉุกเฉิน / Emergency Telephone Charges (TA6)	1,000	1,000
ค่าใช้จ่ายในการเดินทางเพื่อเยี่ยมผู้ป่วยในต่างประเทศ / Hospital Visitation (TA7)	70,000	ไม่คุ้มครอง Not Covered
• มีผู้บรรลุนิติภาวะอยู่กับผู้เอาประกันภัยในต่างประเทศ / With Accompanying Adult (TA7)	ไม่คุ้มครอง Not Covered	ไม่คุ้มครอง Not Covered
ค่าชดเชยรายวันในการรักษาตัวในโรงพยาบาล / Hospital Confinement (TA8)	7,000	ไม่คุ้มครอง Not Covered
ค่าใช้จ่ายในการส่งผู้เยาว์กลับประเทศไทย / Child Guard (TA9)	ไม่คุ้มครอง Not Covered	ไม่คุ้มครอง Not Covered
ค่าใช้จ่ายการเลื่อนหรือยกเลิกการเดินทาง / Trip Cancellation or Postponement (TA10)	จ่ายตามจริง Actual Cost	ไม่คุ้มครอง Not Covered
• ค่าใช้จ่ายการเลื่อนหรือยกเลิกการเดินทางเนื่องจากการปิดสนามบิน / Trip Cancellation or Postponement from Airport Closures (TA10)	ไม่คุ้มครอง Not Covered	ไม่คุ้มครอง Not Covered
ค่าใช้จ่ายการลดจำนวนวันเดินทาง / Trip Curtailment (TA11)	จ่ายตามจริง Actual Cost	ไม่คุ้มครอง Not Covered
• ค่าใช้จ่ายการลดจำนวนวันเดินทางเนื่องจากการปิดสนามบิน / Trip Curtailment from Airport Closures (TA11)	ไม่คุ้มครอง Not Covered	ไม่คุ้มครอง Not Covered
ค่าใช้จ่ายเมื่อการเดินทางหยุดชะงัก / Trip Disruption (TA12)	จ่ายตามจริง Actual Cost	ไม่คุ้มครอง Not Covered
ชดเชยความล่าช้าในการเดินทาง / Travel Delay (TA13)	5,000	ไม่คุ้มครอง Not Covered
ชดเชยเนื่องจากสายการบินจำหน่ายตั๋วเกินที่นั่ง / Overbooking (TA14)	ไม่คุ้มครอง Not Covered	ไม่คุ้มครอง Not Covered
ชดเชยการล่าช้าเนื่องจากการเปลี่ยนเส้นทางการบิน / Flight Diversion (TA15)	ไม่คุ้มครอง Not Covered	ไม่คุ้มครอง Not Covered
ชดเชยการพลาดการต่อเที่ยวบิน / Missed Connecting Flight (TA16)	5,000	ไม่คุ้มครอง Not Covered
ชดเชยการล่าช้าของกระเป๋าเดินทาง / Baggage Delay (TA17)	5,000	ไม่คุ้มครอง Not Covered
ความสูญเสียบรรยากาศหรือเสียหายของกระเป๋าเดินทางและทรัพย์สินส่วนตัว / Damage or Loss of Personal Baggage and Personal Effects (TA18)	50,000	ไม่คุ้มครอง Not Covered
การสูญหายของเอกสารการเดินทาง / Loss of Travel Document (TA19)	10,000	ไม่คุ้มครอง Not Covered
การสูญหายของเงินส่วนตัว / Loss of Personal Money (TA20)	ไม่คุ้มครอง Not Covered	ไม่คุ้มครอง Not Covered
การสูญหายของทรัพย์สินจากการล้วงกระเป๋า / Loss of Personal Belongings due to Pickpocket (TA21)	ไม่คุ้มครอง Not Covered	ไม่คุ้มครอง Not Covered
การสูญเสียบรรยากาศหรือเสียหายของทรัพย์สินที่เก็บอยู่ในยานพาหนะ / Damage or Loss of Personal Baggage due to Vehicle Break in (TA22)	ไม่คุ้มครอง Not Covered	ไม่คุ้มครอง Not Covered
ความรับผิดชอบแรกสำหรับรถเช่า / Rental Vehicle Excess (TA23)	ไม่คุ้มครอง Not Covered	ไม่คุ้มครอง Not Covered
คุ้มครองทรัพย์สินภายในที่อยู่อาศัยจากไฟไหม้ / Home Guard (TA24)	ไม่คุ้มครอง Not Covered	ไม่คุ้มครอง Not Covered
ความคุ้มครองอุปกรณ์กอล์ฟและโฮล-อิน-วัน / Golf Equipment and Hole-in-One (TA25)	ไม่คุ้มครอง Not Covered	ไม่คุ้มครอง Not Covered
ความรับผิดชอบต่อบุคคลภายนอก / Personal Liability (TA26)	1,000,000	500,000

เงื่อนไขความคุ้มครองเป็นตามข้อกำหนดของกรมธรรม์ประกันภัย

หมายเหตุ : กรมธรรม์ไม่คุ้มครองผู้เดินทางที่มีอายุ 86 ปีขึ้นไป



อัตราค่าบริการดังกล่าวไม่รวม

1. ค่าธรรมเนียมยื่นวีซ่าท่องเที่ยวเข้าประเทศจีน ผู้ถือหนังสือเดินทางไทย (หมายเหตุ : ตั้งแต่วันที่ 1 มีนาคม 2567 จีนยกเลิกการขอวีซ่าสำหรับหนังสือเดินทางไทย ท่านสามารถเข้าจีนโดยไม่ต้องขอวีซ่า) ยกเว้นกรณีการพำนักถาวร การทำงาน การศึกษา กิจกรรมด้านสื่อ หรือกิจกรรมอื่น ๆ ที่จำเป็นต้องได้รับการอนุญาตล่วงหน้าจากหน่วยงานที่รับผิดชอบของอีกฝ่ายหนึ่ง
2. ค่าทำหนังสือเดินทางทุกประเภท
3. ค่าดำเนินการคัดกรองตรวจหาเชื้อ RT-PCR หรือ ATK ในกรณีที่ประเทศจีนต้องให้ตรวจ
4. ค่าใช้จ่ายอื่น ๆ ที่นอกเหนือจากรายการระบุ เช่น ค่าใช้จ่ายส่วนตัวอื่น ๆ ฯลฯ
5. กรุณาเตรียมค่าทิปหัวหน้าทัวร์ ไกด์และคนขับรถ รวม 1,500 บาทต่อคน (เด็กชำระทิปเท่ากับผู้ใหญ่)
6. ค่าภาษีมูลค่าเพิ่ม VAT 7 % และหักภาษี ณ ที่จ่าย 3 % ในกรณีที่ลูกค้าต้องการใบเสร็จรับเงินที่ถูกต้อง จะต้องบวกค่าภาษีมูลค่าเพิ่ม และหัก ณ ที่จ่าย จากยอดขายจริงทั้งหมดเท่านั้น และโปรดแจ้งทางบริษัทฯ จะออกให้ภายหลัง ขอสงวนสิทธิ์ออกใบเสร็จที่ถูกต้องให้กับบริษัททัวร์เท่านั้น
7. ค่าวีซ่าจีนสำหรับชาวต่างชาติที่ต้องยื่นวีซ่าเข้าประเทศจีน
8. ค่าธรรมเนียมน้ำมันและภาษีสนามบิน ในกรณีที่สายการบินมีการปรับขึ้นราคา



สำคัญมาก!!!

หนังสือเดินทาง (Passport) ต้องมีอายุ 6 เดือนขึ้นไป และเหลือหน้าว่าง 2 หน้าขึ้นไป ต้องนำมาในวันเดินทาง

• ทางบริษัท ไม่สามารถรับผิดชอบ ในกรณีที่ลืมนำมา หรือนำหนังสือเดินทางมาผิดเล่ม •



• ข้อควรทราบก่อนการเดินทาง •

- คณะทัวร์ครบ 15 ท่านออกเดินทาง มีหัวหน้าทัวร์ไทยเดินทางไป-กลับ พร้อมกับคณะ **ขนาดของกรุ๊ปไซค์ จำนวนผู้เดินทางอาจมีการปรับเพิ่มขึ้นได้โดยไม่ต้องแจ้งให้ทราบล่วงหน้า**
- บริษัทฯ มีสิทธิ์ที่จะเปลี่ยนแปลงรายละเอียดบางประการในทัวร์นี้ เมื่อเกิดเหตุสุดวิสัยจนไม่อาจแก้ไขได้
- รายการท่องเที่ยวสามารถเปลี่ยนแปลงได้ตามความเหมาะสม โดยคำนึงถึงผลประโยชน์ของผู้เดินทางเป็นสำคัญ
- รายการท่องเที่ยว และอาหาร สามารถสลับรายการในแต่ละวัน เพื่อให้โปรแกรมการท่องเที่ยวเป็นไปอย่างราบรื่น และเหมาะสม โดยคำนึงถึงผลประโยชน์ของผู้เดินทางเป็นสำคัญ
- บริษัทฯ ไม่รับผิดชอบค่าเสียหายในเหตุการณ์ที่เกิดจากสายการบิน ภัยธรรมชาติ ปฏิบัติ และอื่นๆที่อยู่นอกเหนือการควบคุมของทางบริษัทฯหรือค่าใช้จ่ายเพิ่มเติมที่เกิดขึ้นทางตรงหรือทางอ้อม เช่น การเจ็บป่วย การถูกทำร้าย, การสูญหาย, ความล่าช้า หรือจากอุบัติเหตุต่างๆ
- ทางบริษัทฯ จะไม่รับผิดชอบใดๆทั้งสิ้นหากเกิดกรณีความล่าช้าจากสายการบิน, การประท้วง, การนัดหยุดงาน การก่อจลาจล หรือกรณีที่ท่านถูกปฏิเสธ การเข้าหรือออกเมืองจากเจ้าหน้าที่ตรวจคนเข้าเมือง หรือเจ้าหน้าที่กรมแรงงานทั้งจากไทย และต่างประเทศซึ่งอยู่นอกเหนือความรับผิดชอบของบริษัทฯ
- หากไม่สามารถไปเที่ยวในสถานที่ที่ระบุในโปรแกรมได้ อันเนื่องมาจากธรรมชาติ ความล่าช้า และความผิดพลาดจากทางสายการบิน จะไม่มีการคืนเงินใดๆทั้งสิ้น แต่ทั้งนี้ทางบริษัทฯจะจัดหาเที่ยวสถานที่อื่นๆ มาให้ โดยขอสงวนสิทธิ์การกำหนดนี้โดยไม่แจ้งให้ทราบล่วงหน้า
- ราคานี้คิดตามราคาตัวเครื่องบินในปัจจุบัน หากราคาตัวเครื่องบินปรับสูงขึ้น บริษัทฯ สงวนสิทธิ์ที่จะปรับราคาตัวเครื่องบินตามสถานการณ์ดังกล่าว
- ทางบริษัทฯ จะไม่รับผิดชอบใดๆ ทั้งสิ้น หากท่านใช้บริการของทางบริษัทฯไม่ครบ อาทิ ไม่เที่ยวบางรายการ ไม่ทานอาหารบางมื้อ เพราะค่าใช้จ่ายทุกอย่าง ทางบริษัทฯได้ชำระค่าใช้จ่ายให้ตัวแทนต่างประเทศแบบเหมาขาดก่อนออกเดินทางแล้ว
- กรณีที่กองตรวจคนเข้าเมืองทั้งที่กรุงเทพฯ และในต่างประเทศปฏิเสธมิให้เดินทางออก หรือเข้าประเทศที่ระบุในรายการเดินทางบริษัทฯ ของสงวนสิทธิ์ที่จะไม่คืนค่าบริการไม่ว่ากรณีใดๆ ทั้งสิ้น
- ทางบริษัทฯ จะไม่รับผิดชอบใดๆ ทั้งสิ้น หากเกิดสิ่งของสูญหายจากการโจรกรรม และ/หรือ เกิดอุบัติเหตุที่เกิดจากความประมาทของตัวนักท่องเที่ยวเอง
- ในกรณีที่ลูกค้าต้องออกตัวโดยสารถภายในประเทศ กรุณาติดต่อเจ้าหน้าที่ของบริษัทฯ ก่อนทุกครั้ง มิฉะนั้นทางบริษัทฯ จะไม่รับผิดชอบค่าใช้จ่ายใดๆ ทั้งสิ้น
- เมื่อท่านตกลงชำระเงินไม่ว่าทั้งหมดหรือบางส่วนกับทางบริษัทฯ ทางบริษัทฯ จะถือว่าท่านได้ยอมรับเงื่อนไขข้อตกลงต่างๆ ที่ได้ระบุไว้แล้วทั้งหมด
- นั่งที่ Long Leg โดยปกติอยู่บริเวณทางออกประตูฉุกเฉิน และผู้ที่นั่งต้องมีคุณสมบัติตรงตามที่สายการบินกำหนด เช่น ต้องเป็นผู้ที่มีร่างกายแข็งแรง และช่วยเหลือผู้อื่นได้อย่างรวดเร็วในกรณีที่เครื่องบินมีปัญหา เช่น สามารถเปิดประตูฉุกเฉินได้ (น้ำหนักประมาณ 20 กิโลกรัม) ไม่ใช่ผู้ที่มีปัญหาทางด้านสุขภาพและร่างกาย และอำนาจในการให้ที่นั่ง Long Leg ขึ้นอยู่กับทางเจ้าหน้าที่เช็คอินสายการบินตอนที่เช็คอินเท่านั้น



เงื่อนไขการจอง และชำระเงิน

CASE
01

ในการจองครั้งแรก

ชำระมัดจำท่านละ
15,000 บาท หรือทั้งหมด
(ภายใน 2 วัน หลังจากทำการจอง)
พร้อมส่งสำเนาหนังสือเดินทาง
ให้กับเจ้าหน้าที่ฝ่ายขาย

ตัวอย่าง
การถ่ายรูปหน้าพาสปอร์ต



(เงินมัดจำถือเป็นการยืนยันการจองกับบริษัทฯ และขอสงวนสิทธิ์ยกเลิกการจองของท่านหากท่าน
ไม่ชำระเงินตามกำหนด โดยไม่แจ้งให้ทราบล่วงหน้า)

CASE
02

กรณีลูกค้าทำการจองน้อยกว่าวันเดินทาง 30 วัน

ทางบริษัทฯ ขอสงวนสิทธิ์ในการเก็บค่าทัวร์เต็มจำนวนทันที
ในวันที่จองเท่านั้น

CASE
03

ชำระส่วนที่เหลือ ก่อนเดินทาง 30 วัน

(นับรวมวันเสาร์ อาทิตย์ และวันหยุดราชการ)

หากท่านไม่ชำระตามวันดังกล่าวทางบริษัทถือว่าท่านยกเลิกการเดินทาง
โดยไม่มีเงื่อนไข และขอสงวนสิทธิ์ในการคืนเงินตามเงื่อนไขการยกเลิก

CASE
04

กรณีที่ท่านชำระค่าทัวร์ทั้งหมดหรือบางส่วน

ทางบริษัทฯ ถือว่าท่านได้ยอมรับเงื่อนไขและข้อตกลงต่างๆ
ที่ได้ระบุไว้ทั้งหมดนี้แล้ว



เงื่อนไขการยกเลิก

วันที่ยกเลิกการเดินทาง

เก็บเงินยกเลิกการเดินทาง

น้อยกว่า 15 วัน

เก็บค่าใช้จ่าย

ท่านละ 100% ของค่าทัวร์

15-29 วัน

เก็บค่าใช้จ่าย

ท่านละ 50% ของค่าทัวร์
หรือ หักค่าใช้จ่ายจริงที่เกิดขึ้น

*กรณีที่มีค่าใช้จ่ายตามจริงมากกว่ากำหนด
ทางบริษัทขอสงวนสิทธิ์ในการเรียกเก็บเพิ่ม*

มากกว่า 30 วัน

*กรณีวันเดินทางตรงกับช่วงวันหยุดนักขัตฤกษ์
ไม่ว่าวันใดวันหนึ่ง ทางบริษัทขอสงวนสิทธิ์
ในการยกเลิกการเดินทางไม่น้อยกว่า 55 วัน*

คืนค่าใช้จ่ายทั้งหมด

หรือหักค่าใช้จ่ายจริงที่เกิดขึ้น

*กรุ๊ปที่เดินทางช่วงวันหยุดเทศกาล หรือ วันธรรมดา ที่ต้องการันตีมัดจำกับสายการบิน
หรือค่ามัดจำที่พักรวมถึงเที่ยวบินพิเศษ เช่น Extra Flight และ Charter Flight
จะไม่มีคืนเงินมัดจำ หรือค่าทัวร์ทั้งหมด เนื่องจากค่าตัวเป็นการเหมาจ่ายในเที่ยวบินนั้นๆ*

- ผู้เดินทางไม่สามารถเข้าออกเมืองได้ เนื่องจากเอกสารปลอมหรือการห้ามของเจ้าหน้าที่ เก็บค่าใช้จ่าย 100%
- กรณีเจ็บป่วย จนไม่สามารถเดินทางได้ ซึ่งจะต้องมีใบรับรองแพทย์จากโรงพยาบาลรับรอง บริษัทฯ จะพิจารณาเลื่อนการเดินทางของท่านไปยังคณะต่อไป แต่ทั้งนี้ท่านจะต้องเสียค่าใช้จ่ายที่ไม่สามารถเรียกคืนได้ เช่น ค่าตัวเครื่องบิน ค่าห้อง ค่าธรรมเนียมวีซ่าตามที่สถานทูตฯ เรียกเก็บและค่าใช้จ่ายอื่นๆ ที่เกิดขึ้นตามจริง ในกรณีที่ไม่สามารถเดินทางได้
- เมื่อท่านออกเดินทางไปกับคณะแล้ว ท่านงดการใช้บริการรายการใดรายการหนึ่ง หรือไม่เดินทางพร้อมคณะ ถือว่าท่านสละสิทธิ์ ไม่อาจเรียกร้องค่าบริการ และเงินมัดจำคืน ไม่ว่ากรณีใดๆ ทั้งสิ้น

*ตามพระราชบัญญัติธุรกิจนำเที่ยวและมัคคุเทศก์ พ.ศ. 2551 หมวด 2 ธุรกิจนำเที่ยว การยกเลิกการเดินทางของนักท่องเที่ยว
ผู้ประกอบการธุรกิจนำเที่ยวมีค่าใช้จ่ายที่จ่ายจริงเพื่อเตรียมการจัดนำเที่ยวให้นำมาหักจากเงินค่าบริการที่ต้องจ่าย
ทั้งนี้ผู้ประกอบการนำเที่ยวจะแสดงหลักฐานให้นักท่องเที่ยวทราบ เช่น คำว่า ค่ามัดจำตัวเครื่องบิน ค่าโรงแรม หรืออื่นๆ*

**** ก่อนทำการจองทัวร์ทุกครั้ง กรุณาอ่านโปรแกรมอย่างละเอียดทุกหน้า และทุกบรรทัด
เนื่องจากทางบริษัทฯ จะอิงตามรายละเอียดของโปรแกรมที่ขายเป็นหลัก ****