



HOKKAIDO FURANO PENGUIN 6 DAYS 4 NIGHT BY THAI AIRWAY

Japan
北海道
冬遊の旅

หนาวนี้ฮอกไกโด สนุกเล่นสกี

เกาะเหนือ เส้นทางยอดนิยม





HOKKAIDO FURANO PENGUIN

- ศาลเจ้าฮอกไกโด - คลองโอดารุ
- พิพิธภัณฑ์กล่องดนตรีโอดารุ
- นาฬิกาไอน้ำ - ตลาดปลาโนโงะ
- ทาซุกิโคจิ - ชูซุกิโนะ

เป็นเขาพระพุทธรเจ้า - ฟุราโน - หมู่บ้านนิงเกิลเทอเรส
ลานสกี WAKUWAKU SNOW LAND - สวนสัตว์อะซาฮิยาม่า
เทศกาลน้ำแข็งโซจนเคียว

6วัน 4คืน
5-10 มี.ค.

69,900.-







TOP -329



วัน	รายการท่องเที่ยว	เช้า	เที่ยง	เย็น	โรงแรมที่พัก
1	เข้คอินสนามบิณสุวรรณภูมิ สนามบิณสุวรรณภูมิ - สนามบิณชิโตเซ TG 670 (23.45 - 08.30)				
2	สนามบิณชิโตเซ - เนินเขาพระพุทธรเจ้า - เมืองฟูราโน่ - หมู่บ้านนิงเกิลเทอเรส - ออนเซ็น				FURANO PRINCE HOTEL หรือเทียบเท่า
3	ลานสกี WAKUWAKU SNOW LAND - สวนสัตว์อะซาฮิยาม่า - เทศกาลน้ำแข็ง โซฮุนเคียว - ออนเซ็น				SOUNKYO CHOYOTEI HOTEL หรือเทียบเท่า
4	ศาลเจ้าฮอกไกโด - คลองโอดารุ - พิพิธภัณฑ์กล่องดนตรีโอดารุ - นาฬิกาไอน้ำ				SAPPORO STREAM HOTEL หรือเทียบเท่า
5	ตลาดปลาโนจิ - ทานุกิโคจิ - ซูซูกิโนะ **ไม่ใช้รถในการเดินทาง**				SAPPORO STREAM HOTEL หรือเทียบเท่า
6	สนามบิณชิโตเซ - สนามบิณสุวรรณภูมิ TG 671 (10.00 - 15.00)				

ลำดับ	วันที่เดินทาง	ผู้ใหญ่	เด็กมีเตียง (6 - 11 ปี)	เด็กไม่มีเตียง (2 - 5 ปี)	พักเดี่ยว	ราคาไม่ รวมตัว
1	05 - 10 มีนาคม 2568	69,900	66,900	60,900	8,900	37,900



วันแรกของการ
เดินทาง

สนามบินสุวรรณภูมิ – สนามบินชิตเซ่



สนามบินสุวรรณภูมิ

เวลา 21.00 น. พร้อมกันที่ ท่าอากาศยานสุวรรณภูมิ อาคารผู้โดยสารขาออกระหว่างประเทศ เคาน์เตอร์ **สายการบินไทย** เจ้าหน้าที่คอยให้การต้อนรับ ดูแลด้านเอกสาร เช็คอิน และสัมภาระในการเดินทาง

เวลา 23.45 น. ออกเดินทางสู่ สนามบินชิตเซ่ ประเทศญี่ปุ่น โดย**สายการบินไทย** เที่ยวบินที่ TG 670

สนามบินชิตเซ่ – เนินเขาพระพุทธเจ้า – เมืองฟูราโน่ – หมู่บ้านนิงเกิลเทอร์ส – ออนเซ็น

วันที่สองของ
การเดินทาง



สนามบินชิตเซ่

เวลา 08.30 น. เดินทางถึง สนามบินชิตเซ่ นำท่านผ่านขั้นตอนการตรวจคนเข้าเมืองและศุลกากร

เวลาญี่ปุ่น เร็วกว่าประเทศไทย 2 ชั่วโมง



เนินแห่งพระพุทธเจ้า(Hill of the Buddha) ตั้งอยู่ที่เมืองซัปโปโรทางตอนเหนือของประเทศญี่ปุ่น ถือว่าเป็นผลงานการสร้างชิ้นเอกอีกชิ้นหนึ่งของทาดาโอะ อันโดะ(Tadao Ando) สถาปนิกชาวญี่ปุ่นเจ้าของรางวัลพริตซ์เกอร์ที่ถือว่าที่สุดรางวัลของสถาปนิก โดยมีลักษณะเป็นเนินเขาล้อมรอบรูปปั้นพระพุทธรูปที่มีความสูงมากถึง 13.5 เมตรและมีน้ำหนัก 1500 ตัน พื้นที่ที่ล้อมรอบจะมีค่อย ๆ ลาดลง อีกทั้งรายล้อมด้วยธรรมชาติอันงดงาม



รับประทานอาหารกลางวัน ณ ภัตตาคาร



นิงเกิ้ลเทอเรส(Ningle Terrace) ตั้งอยู่ตรงข้ามโรงแรม New Furano Prince Hotel ภายในเมืองฟูราโน่ (Furano) ของฮอกไกโด(Hokkaido)รูปแบบของจะทำเป็นกระท่อมไม้เล็ก ๆ ท่ามกลางป่าที่ร่มรื่น เชื่อมต่อด้วยสะพานไม้ โดยที่นี้เน้นไปที่สินค้าจำพวกงานฝีมือแฮนด์เมดและสินค้าพื้นเมืองจำพวกงานฝีมือต่าง ๆ

นำท่านเข้าสู่ที่พัก FURANO PRINCE HOTEL



รับประทานอาหารค่ำ ณ ห้องอาหารของโรงแรม



หลังจากรับประทานอาหารค่ำแล้ว ให้ท่านได้อาบน้ำแร่เพื่อสุขภาพ
เพิ่มวิตามินผิวให้กับร่างกาย ผ่อนคลายความเมื่อยล้าได้อย่างเต็มที่

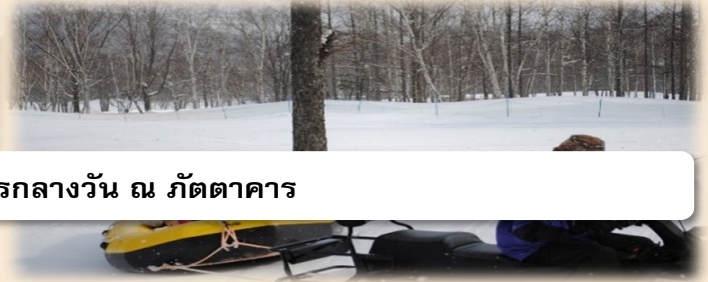
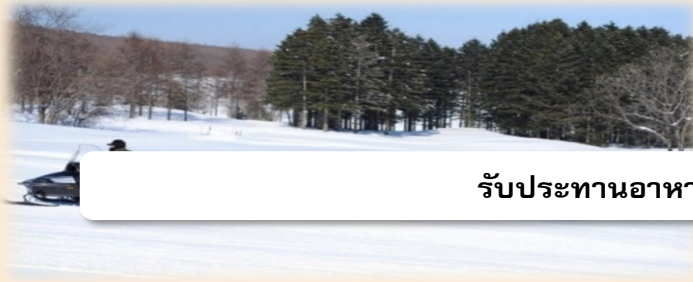


วันที่สามของ
การเดินทาง

**ลานสกี WAKU WAKU SNOW LAND – สวนสัตว์อะซาฮยามา –
เทศกาลน้ำแข็งโซฮุนเคียว – ออนเซ็น**

รับประทานอาหารเช้า ณ ห้องอาหารของโรงแรม

WAKU WAKU FAMILY SNOW LAND (รวมค่าเครื่องเล่นแล้ว ไม่รวมค่าเช่าอุปกรณ์สกี) มีกิจกรรมเล่นหิมะทั้งเด็กและผู้ใหญ่ก็ร่วมสนุกได้ เหมาะสำหรับพักผ่อนจากเหน็ดเหนื่อย สำหรับผู้ที่ไม่เล่นสกีหรือสโนว์บอร์ด และผู้ที่มีเด็กเล็ก กิจกรรมต่าง ๆ ได้แก่ ส่องแก่ง บานาน่าโบ๊ต หิมะ สโนว์โมบิลแบบตีคู่ สกีเดิน สโนว์โมบิล ให้เช่า คันทรี สโนว์โมบิลตั้งอยู่ในพื้นที่ของโรงแรม **NEW FURANO PRINCE** ซึ่งอยู่ไม่ไกลจากพื้นที่เล่นสกี **FURANO ZONE**



รับประทานอาหารกลางวัน ณ ภัตตาคาร



สวนสัตว์อาซาฮิยามะ เป็นสวนสัตว์ที่ได้รับความนิยมมาก ตั้งอยู่ด้านนอกใจกลางเมืองอาซาฮิคาวะในใจกลางฮอกไกโด ความนิยมอยู่ที่บริเวณกรงที่ให้ผู้มาเยือนได้ชมสัตว์ต่าง ๆ จากมุมต่าง ๆ ซึ่งหลายแห่งมีเอกลักษณ์เฉพาะในสวนสัตว์อาซาฮิยามะ ไฮไลท์ ได้แก่ อุโมงค์กระจกผ่านสะพานเพนกวินที่ให้ผู้เข้าชมได้ชมการบินใต้น้ำของนก และโดมแก้วขนาดเล็กที่อยู่ตรงกลางของกรงหมีขั้วโลกและหมาป่าที่สามารถรับนักท่องเที่ยวได้ท่ามกลางสัตว์ต่าง ๆ สวนสัตว์แห่งนี้ยังเป็นหนึ่งในสวนสัตว์กลุ่มแรก ๆ ที่จัดกิจกรรมเดินชมนกเพนกวินในฤดูหนาว การทำงานกับสิ่งใหม่และการปรับปรุงสิ่งที่มีอยู่ยังคงดำเนินต่อไปอย่างต่อเนื่องสัตว์ต่าง ๆ ที่จัดแสดง ได้แก่ สัตว์ป่าพื้นเมืองจากฮอกไกโด รวมถึงกวาง นกอินทรี นกกระเรียน และหมาป่า (ที่สูญพันธุ์ไปแล้ว) รวมถึงสัตว์ต่าง ๆ จากทั่วโลก เช่น หมีขั้วโลก ลิง แมวตัวใหญ่ และยีราฟ หากเป็นไปได้ พยายามไปสวนสัตว์ในวันหยุดสุดสัปดาห์และวันหยุดนักขัตฤกษ์เพื่อลดจำนวนผู้คน



เทศกาลน้ำแข็งโซออนเคียว ความพิเศษของ เทศกาลน้ำแข็งโซออนเคียว อยู่ที่การสร้างประติมากรรมน้ำแข็งต่าง ๆ ด้วยการสูบน้ำจาก แม่น้ำอิชิการิ (Ishikari River) ที่ไหลผ่านพื้นที่จัดงานขึ้นมา แล้วสาดไปบนโครงไม้ซุง ทำซ้ำไปมาจนเกิดการเกาะตัวเป็นน้ำแข็ง และแกะสลักเพื่อสร้างสรรค์เป็นประติมากรรมด้วยความปราณีต ทำให้รูปร่างและรูปทรงของประติมากรรมน้ำแข็งในงานนี้ดูสวยงามแปลกตากว่าเทศกาลอื่น ๆ





นำท่านเข้าสู่ที่พัก **SOUNKYO CHOYOTEI HOTEL** หรือเทียบเท่า

รับประทานอาหารค่ำ ณ ห้องอาหารของโรงแรม



หลังจากรับประทานอาหารค่ำแล้ว ให้ท่านได้อาบน้ำแร่เพื่อสุขภาพ
เพิ่มวิตามินผิวให้กับร่างกาย ผ่อนคลายความเมื่อยล้าได้อย่างเต็มที่



วันที่สี่ของการ
เดินทาง

ศาลเจ้าฮอกไกโด - คลองโอดารุ -
พิพิธภัณฑ์กล่องดนตรีโอดารุ - นาฬิกาไอน้ำ

รับประทานอาหารเช้า ณ ห้องอาหารของโรงแรม



ศาลเจ้าฮอกไกโด (Hokkaido Shrine) ตั้งอยู่ที่เมืองซัปโปโร (Sapporo) เรียกได้ว่าเป็นศาลเจ้าของศาสนาพุทธนิกายชินโตที่มีความเก่าแก่เพราะที่ศาลเจ้าแห่งนี้นั้นถูกสร้างในช่วงยุคเริ่มพัฒนาเกาะถ้าจะนับเป็นปีก็ประมาณปี ค.ศ. 1871 ไม่เพียงแต่จะมาสักการะขอพรกับเทพเจ้าที่ประทับภายในศาลเจ้ามากถึง 4 องค์ แต่ด้วยความที่ตัวศาลเจ้าเองมีพื้นที่เชื่อมต่อกับสวนมารุยามะ



คลองโอตารุ เป็นคลองที่เกิดขึ้นจากการถมทะเล สร้างเสร็จเมื่อปี ค.ศ. 1923 เพื่อเป็นเส้นทางขนถ่ายสินค้าจากเรือใหญ่สู่โกดังในเมือง ภายหลังเลิกใช้จึงถมคลองครึ่งหนึ่งเป็นถนนสำหรับนักท่องเที่ยวแทนโกดังต่าง ๆ ซึ่งเป็นอาคารอิฐสีแดงจึงกลายเป็นสัญลักษณ์ของเมือง และได้ปรับปรุงเป็นร้านอาหาร ร้านขายของที่ระลึก



รับประทานอาหารกลางวัน ณ ภัตตาคาร

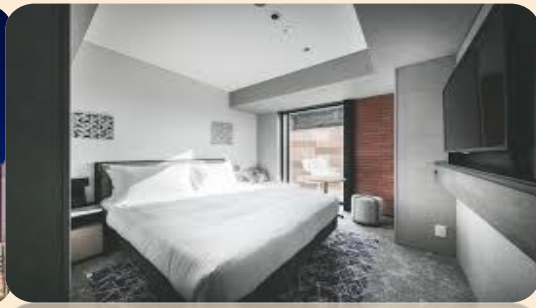
นาฬิกาไอน้ำโบราณ (STEAM CLOCK) แห่งเมืองโอตารุ เป็นอีกหนึ่งไฮไลท์สำคัญ ตั้งอยู่ด้านหน้าพิพิธภัณฑ์กล่องดนตรี เป็นนาฬิกาไอน้ำเก่าแก่ที่เมืองแวนคูเวอร์ **พิพิธภัณฑ์กล่องดนตรี** ไฮไลท์หนึ่งในร้านค้าที่ใหญ่ที่สุดของพิพิธภัณฑ์กล่องดนตรีในญี่ปุ่น โดยตัวอาคารมีความเก่าแก่สวยงาม และถือเป็นอีกหนึ่งในสถานที่สำคัญทางประวัติศาสตร์





รับประทานอาหารค่ำ ณ ภัตตาคาร

นำท่านเข้าสู่ที่พัก SAPPORO STREAM HOTEL หรือเทียบเท่า



วันที่ห้าของการ
เดินทาง

ตลาดปลาไนโจ้ – ทานุกิโคจิ – ซูซูกิโนะ

****ไม่ใช้รถในการเดินทาง****

รับประทานอาหารเช้า ณ ห้องอาหารของโรงแรม



ตลาดนิโจ(NiJo Market) ตั้งอยู่ใจกลางเมืองซัปโปโร นับเป็นตลาดที่ได้รับความนิยมอย่างมากในหมู่นักท่องเที่ยวต่างถิ่นไปจนถึงชาวบังเองก็ตาม โดยตลาดแห่งนี้ถือเป็นตลาดเก่าแก่ที่มีอายุเป็นร้อยปีและเปิดทำการครั้งแรกตั้งแต่ปี ค.ศ. 1903 พื้นที่ของตลาดนั้นครอบคลุมพื้นที่เมือง 1 บล็อก ภายในตลาดเรียกว่ามีสินค้าที่เน้นไปที่ผลผลิตในท้องถิ่น และอาหารทะเลสด ๆ ไม่ว่าจะเป็น ปู ไช้ปลาแซลมอน หอยเม่นทะเล และปลาทะเลสด



รับประทานอาหารกลางวันอิสระตามอัธยาศัย

ย่านทานุกิโคจิ (TANUKI KOJI) ถือเป็นย่านช้อปปิ้งที่มีชื่อเสียงในซัปโปโร เป็นย่านช้อปปิ้งในร่มที่ทอดยาวตลอดถนน 1 กิโลเมตรหรือประมาณ 7-8 ช่วงตึก ไปจนถึงแม่น้ำโซเซ ดำเนินกิจการมาเป็นเวลากว่าร้อยปี เป็นตลาดเก่าที่เปิดมาตั้งแต่ปี พ.ศ. 2416 ทั้งสองฝั่งถนนมีร้านค้ากว่า 200 ร้าน ทั้งร้านขายของที่ระลึก ขนม ของเล่น เครื่องสำอาง ช็อคโกแลต เสื้อผ้า และเครื่องใช้ในครัวเรือนต่าง ๆ รวมไปถึงร้านอาหารมากมาย

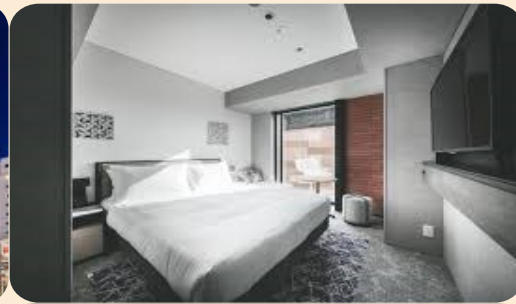




ย่านซูซุกิโนะ (SUSUKINO) ซึ่งถือเป็นย่านบันเทิงที่มีชื่อเสียงที่สุดในซัปโปโร (SAPPORO) เป็นที่รู้จักในฐานะย่านบันเทิงที่ใหญ่ที่สุดในภาคเหนือของญี่ปุ่น เต็มไปด้วยร้านค้า บาร์ ร้านอาหาร บาร์คาราโอเกะ และแผงขายปาจิงโกะ รวมกว่า 4,000 ร้านค้า

รับประทานอาหารค่ำ อิสระตามอัธยาศัย

นำท่านเข้าสู่ที่พัก SAPPORO STREAM HOTEL หรือเทียบเท่า



**วันที่หกของการ
เดินทาง**

สนามบินชิโตเซ่ – สนามบินสุวรรณภูมิ

รับประทานอาหารเช้า ณ ห้องอาหารของโรงแรม

ถึงเวลาอันสมควร นำท่านเดินทางไปสู่ สนามบินชิโตเซ่



เวลา 10.00 น. ออกเดินทางสู่ สนามบินสุวรรณภูมิ กรุงเทพฯ ฯ
โดยสายการบินไทย เที่ยวบินที่ TG 671

เวลา 15.00 น. เดินทางถึง สนามบินสุวรรณภูมิ กรุงเทพฯ ฯ
โดยสวัสดิภาพพร้อมด้วยความประทับใจ