



88HKG:01



HONGKONG SHENZHEN

LIMITED OFFER พิเศษ!! BUFFET SHABU & Seafood เบ้าซ้อ+ไวน์แดง

พักโรงแรมระดับ 4 ดาว ย่านช้อปปิ้งตงเหมิน รวมขึ้นกระเช้ามองปิง ชมวิว 360 องศา

เดินทาง มินาคุม 2568 น้ำหนัก 20 Kg. Carry on 7 Kg.

ไหว้พระใหญ่ที่นองปิง • หมู่บ้านโบราณชาวฮากกา • วัดกวนอู
ห้องสมุด Shenzhen Zhongshuge • ชมโชว์น้ำพุ + เลเซอร์แสงสีสุดอลังการ
• ขอบพระความรักที่วัดหวงต้าเซียน • ขอบพระโชคลากเจ้าแม่กวนอิมสองฮา
• ขอบพระหน้าที่การงานกับเทพเจ้าแชกงที่วัดแชกงหมิว

3 DAY 2 NIGHT

ราคาเริ่มต้น

15,888.-

Shopping Siam Square เซ็นเจิ้น • จิมซาจุ่ย และ Street Food ที่ตลาดตงเหมิน

88HKG:01 ฮองกง เซ็นเจิ้น 3 วัน 2 คืน

พัก โรงแรมระดับ 4 ดาว 2 คืน !!! เดินทางสู่เซ็นเจิ้นโดยรถใต้ข

นั่งกระเช้า NONG PING 360 • ชมวัดवानโฟ • เทียวหมู่บ้านโบราณ HAKKA TOWN OF GANKENG • สักการะเจ้าแม่ทับทิม IANHOU MUSEUM • ชมเรือขนาดใหญ่ที่ SEA WORLD • ขอบพระที่วัดกวนอู

ห้องสมุด SHENZHEN ZHONGSHUGE

เที่ยวสวนสาธารณะระดับโลก SHENZHEN BAO'AN WATERFRONT • ชมน้ำพุ แสง สี HAPPY HARBOUR วัดหวงต้าเซียน • เจ้าแม่กวนอิม วัดสองฮา • วัดแชกงหมิว

ช้อปปิ้งของเด็ด!! ถนนวิญรุ่นย่านตงเหมิน • ย่านจิมซาจุ่ย

พิเศษ!! ซีฟู้ด เบ้าซ้อ + ไวน์แดง และ SHABU BUFFET



เดินทางโดยสายการบิน HONGKONG AIRLINES (HX)



น้ำหนักสัมภาระโหลดใต้ท้องเครื่อง 20 kg. ภาชนะ 1 ใบ / CARRY ON 7 kg.



สายการบิน	เที่ยวบินขาไป	HX780	BKK - HKG	02.00 – 05.55
HONGKONG AIRLINES (HX)	เที่ยวบินขากลับ	HX779	HKG - BKK	22.45 – 01.00

รายละเอียดโปรแกรม :
DAY : 1

กรุงเทพฯ (สุวรรณภูมิ) - กระเช้า NONG PING 360 - เดินทางสู่เซ็นเจิ้นโดยรถไฟ - ชมหมู่บ้านโบราณ HAKKA TOWN OF GANKENG - ช้อปปิ้งย่านวิ๋นตงเหมิน

🕒 22.00 น. คณะพร้อมกัน ณ สนามบินสุวรรณภูมิ อาคารผู้โดยสาร ขาออกระหว่างประเทศ ชั้น 4 ประตูทางเข้าหมายเลข 8 **สายการบินฮ่องกงแอร์ไลน์ (HX)** โดยมีเจ้าหน้าที่ของบริษัทฯ คอยอำนวยความสะดวกแก่ท่าน ในการตรวจเช็ค เอกสาร สัมภาระ และที่นั่งก่อนออกเดินทาง

🕒 02.00 น. นำท่านเดินทางสู่ ฮองกง โดยเที่ยวบินที่ **HX780**

🕒 05.55 น. เดินทางถึง **สนามบินเซ็กแล็บก๊อก เขตปกครองพิเศษฮองกง** ซึ่งตั้งอยู่บนเกาะลันเตา เป็นสนามบินที่เกิดจากการถมทะเลออกไป มีพื้นที่โดยรวมทั้งหมด 1,248 เฮกเตอร์ ได้รับการจัดอันดับให้เป็นสนามบินที่ดีที่สุดในโลก ติดต่อกันถึง 8 ปีซ้อน ตั้งแต่ปี 2001 – 2008 ฮองกงเป็นดินแดนตอนปลายสุดทางตะวันออกเฉียงใต้ของจีน ติดกับมณฑลกว่างตุงประกอบด้วย เกาะฮองกง, นิวเทอริทอรีส์, เกาลูน และเกาะเล็ก ๆ อีก 235 เกาะ นำท่านเข้าพิธีการตรวจคนเข้าเมือง หลังจากผ่านพิธีตรวจคนเข้าเมืองและศุลกากรแล้ว รับกระเป๋าสัมภาระ ให้ท่านออก **EXIT B** นำคณะเดินทางโดยรถไฟปรับอากาศ (**เวลาที่ฮองกงเร็วกว่าเมืองไทย 1 ชั่วโมง**)



จากนั้นนำท่านเดินทางสู่ **พระใหญ่นองปิง** โดยเคเบิลคาร์ **กระเช้า NONG PING 360 (รวมค่ากระเช้า ไป-กลับ)** ระหว่างทางท่านสามารถชื่นชมธรรมชาติเขียวชอุ่มรายล้อมด้วยภูเขาสวยงามไปจนถึง **วัดโป้วหลิน** ในอดีตเป็นวัดเล็ก ๆ สำหรับปลีกริเวศธรรมชาติ ปัจจุบันได้บูรณะต่อเติมได้อย่างยิ่งใหญ่ นามนัสการพระใหญ่เทียนฐาน **"พระพุทธรูปทองสัมฤทธิ์ประทับกลางแจ้งองค์ใหญ่ที่สุดในโลก"** องค์พระ สร้างจากการเชื่อมแผ่นสัมฤทธิ์ถึง 200 แผ่น หนัก 250 ตันและสูง 34 เมตร องค์พระตั้งอยู่บนยอดเขาสูง หันพระพักตร์ไปยัง เนินเขาเบื้องล่างบริเวณทะเลจีนใต้





พระหัตถ์ด้านขวาขององค์พระ ยกขึ้นเพื่อเป็นการปิดเป่าความทุกข์ ในขณะที่พระหัตถ์ ซ้ายวางที่ตักเพื่อรับคำขอพรของมนุษย์



เที่ยว

รับประทานอาหาร ณ ภัตตาคาร

นำท่านเดินทางสู่ **เฉินเจิ้น** (โดยรถไฟช) เฉินเจิ้น เป็นเขตเศรษฐกิจพิเศษของจีนเดิมเป็นเพียงหมู่บ้านชาวประมงธรรมดาอยู่ มณฑลกว่างตุงมีเนื้อที่ 2,020 ตารางกิโลเมตร ตัวเมืองเฉินเจิ้นได้รับการวางระบบผังเมืองอย่างมีประสิทธิภาพมีทัศนียภาพและสภาพแวดล้อมที่เป็นระเบียบสวยงาม

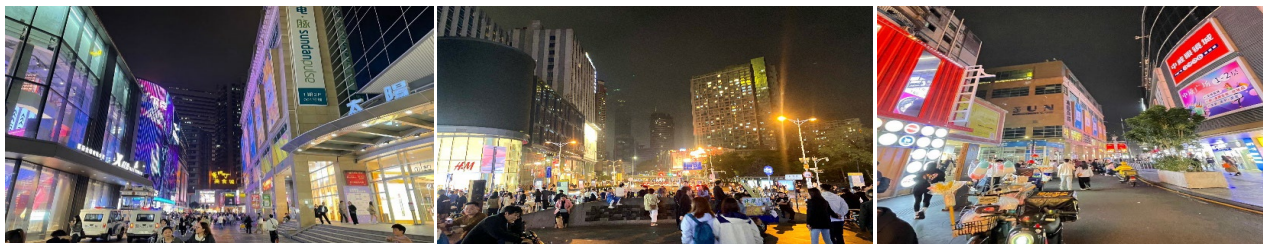
จากนั้นเดินทางสู่ **วัดวานโฟ** วัดนิกายเซน มีอาคารหลักเป็นวัด 3 ชั้น ในรูปทรงของวิหารแห่งสวรรค์ซึ่ง ดัดแปลงมาจากอาคารหลักของจุดชมวิว "Oriental Divine Comedy" ที่นี่มีพระพรหมสี่หน้าซึ่งเป็นหนึ่งในพระพุทธรูปที่มีความนิยมสูงสุดในประเทศไทย พระพรหมสี่หน้าภายในวัดเป็นของขวัญจากรัฐบาลไทยที่มอบให้กับวัดหลวงพ่อในเฉินเจิ้นแต่ละหน้าของพระพรหมสี่หน้านั้น แทนที่ด้านความรัก, การงาน, ความสงบสุข และโชคลาภ



จากนั้นนำท่านชม **หมู่บ้านโบราณชาวฮากกา HAKKA TOWN OF GANKENG** หมู่บ้านฮากกากันเค็ง ถูกสร้างขึ้นตามสไตล์การสร้างบ้านของชาวฮากกา ก่อนหน้าที่เมืองเฉินเจิ้นจะถูกแต่งตั้งให้เป็นเขตเศรษฐกิจแห่งแรกของประเทศจีน คนพื้นเพของเมืองเฉินเจิ้นล้วนเป็นชาวฮากกาทั้งสิ้น เพื่อให้คนรุ่นหลังได้รำลึก และ ศึกษาถึงความเป็นมาของเฉินเจิ้น รัฐบาลจีนจึงได้ลงทุนให้มีการสร้างหมู่บ้านฮากกากันเค็งขึ้น ที่นี่เราจะได้เห็น ประเพณี วัฒนธรรมของชาวจีนฮากกา โดยเฉพาะอย่างยิ่งในเรื่องของการตกแต่งอาคารบ้าน อาหารการกิน ประวัติความเป็นมาของชาวจีนฮากกาในอดีต



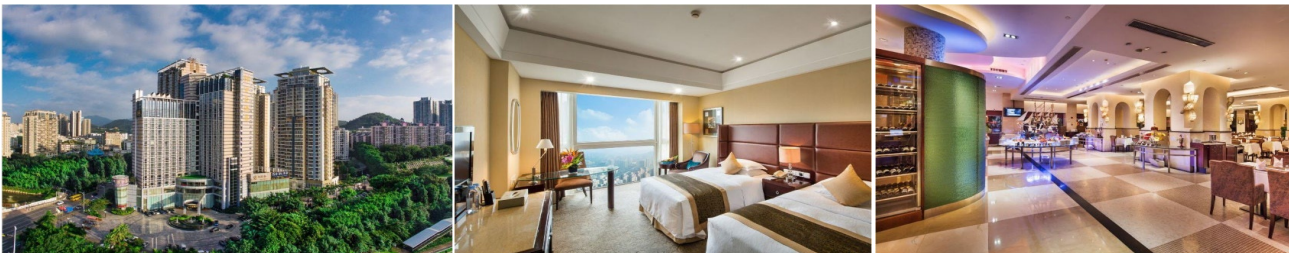
นำท่านช้อปปิ้งย่านดังที่ **ตลาดตงเหมิน** เป็นถนนช้อปปิ้งที่มีความยาวเกือบ 2 กิโลเมตร เป็นสถานที่ที่นักท่องเที่ยวจีนนิยมมาช้อปปิ้ง เปรียบเหมือนสยามสแคว์จีน เป็นตลาดที่มีแฟชั่นวัยรุ่น วัยทำงาน เต็มไปด้วยห้างสรรพสินค้ามากมาย และยังมีอาหารสตรีทฟู้ดให้ได้เลือกชิมอีกด้วย



เย็น **รับประทานอาหาร เมนูพิเศษ ซีฟู้ด , เป้าอ้อ + ไวน์แดง**

นำท่านเช็คอิน Century Kingdom, Metropark, Zhong Tai Lai Hotel

ระดับ 4 ดาว หรือเทียบเท่า



DAY : 2

ร้านหยก - ร้านบัวหิมะ - วัดเจ้าแม่ทับทิม - SEA WORLD - วัดกวนอู - ห้องสมุด ZHONGSHUGE - สวนสาธารณะ SHENZHEN BAO'AN WATERFRONT - HAPPY HABOUR + LIGHT SHOW

เช้า **รับประทานอาหาร ณ ห้องอาหารโรงแรม**



จากนั้นนำท่านชมและเลือกซื้อสินค้ายาประจำบ้านของชาวจีน **ยาบัวทิ้มะ** สรรพคุณหลากหลายแก่น้ำร้อนลวก, แผลไฟไหม้, แก้กิดสีดวง, ย่องกงฟุต ฯลฯ ชม **ร้านหยก** มีสินค้ามากมายเกี่ยวกับหยกให้ท่านได้ซื้อเป็นของฝาก นำท่านสู่ **วัดเจ้าแม่ทับทิม IANHOU MUSEUM** วัดที่สร้างขึ้นเพื่อเป็นวัดของม่าจ้อโป๋ หรือ เจ้าแม่หม่าโจ้ว เทพเจ้าสตรีที่ได้รับความนิยมเคารพในหมู่ของชาวฮกเกี้ยน ชาวแต้จิ๋ว ท่านสามารถขอพรในเรื่องของ หน้าที่การงานให้สำเร็จ หรือขอให้หายป่วยจากโรคร้าย หรือการเดินทางให้มีความราบรื่นประสบความสำเร็จในชีวิต สร้างขึ้นจากหินแกรนิตจำนวน 365 ชิ้น ซึ่งผู้ที่มากราบไหว้บูชาไปตลอดทั้งปีและที่ด้านหลังของรูปปั้นก็คือตัวอาคารหลักของวัดที่สร้างขึ้นตามแนวภูเขา ซึ่งยังมีทั้งหอคอยและป้อมปราการอยู่ในบริเวณเดียวกัน



จากนั้นนำท่านสู่ **SEA WORLD** เป็นหนึ่งในจุดถ่ายรูปเช็คอินยอดฮิตที่ต้องห้ามพลาดเมื่อมาเซินเจิ้น เพราะที่นี่เป็นศูนย์รวมของร้านค้า ร้านอาหารชั้นนำ และความบันเทิงเอาไว้มากมาย ซึ่งสามารถมาเดินเที่ยวเล่นแบบชิล ๆ ได้ทั้งในยามกลางวันหรือกลางคืน และที่โดดเด่นที่สุดก็เห็นจะเป็นร้านอาหารและโรงแรมที่ชื่อว่า “หมิงหัว (明华)” หรือที่เดิมมีชื่อว่า “ANCEVELLER” ซึ่งเป็นเรือสำราญสุดหรูขนาดใหญ่สูง 9 ชั้น ยาว 168 เมตร กว้าง 21 เมตร มีขนาดระวางขับน้ำกว่า 14,000 ตัน ที่ครั้งหนึ่งในอดีตเคยเป็นเรือของประธานาธิบดี ชาร์ล เดอ โกล (Charles de Gaulle) แห่งประเทศฝรั่งเศส



เที่ยง

รับประทานอาหาร ณ ภัตตาคาร



นำท่านสักการะเทพเจ้ากวนอูที่ **วัดกวนอู (Guan Yu Temple)** เป็นวัดอันศักดิ์สิทธิ์ที่คนจีนนิยมมาไหว้ขอพรในเรื่องหน้าที่การงาน โดยเฉพาะข้าราชการ ซึ่งเทพเจ้ากวนอูนั้น เป็นสัญลักษณ์ของความซื่อสัตย์ ความจงรักภักดี ความกล้าหาญ โขดลาก และยังเปรียบเสมือนเป็นตัวแทนของความเด็ดเดี่ยว เป็นธรรมและกล้าหาญ



นำท่านสู่ **Shenzhen Zhongshuge Bookstore** เป็นร้านหนังสือเปิดใหม่ในเซินเจิ้น ซึ่งได้รับคำชื่นชมในแง่การตกแต่งที่สวยงาม ภายในร้านมีขนาด 1,300 ตร.ม. พร้อมชั้นหนังสือทรงเกลียว ซึ่งวางต่อกันทั่วทั้งร้านราวกับนิทรรศการศิลปะ ที่นี่มีมุมถ่ายรูปเชคอินซิค ๆ และยังมีของให้เลือกซื้ออีกมากมาย



นำท่านสู่ **SHENZHEN BAO'AN WATERFRONT CULTURAL PARK** สวนสาธารณะที่คว้าวางวัลระดับโลกของประเทศจีนโดยค่านิยมว่าสวนนี้เป็นสัญลักษณ์แห่ง “มหานครใหม่ของผู้คน” มีอาคารสูงทันสมัยมากมาย ห้างสรรพสินค้าขนาดใหญ่ มีพื้นที่ออกกำลังกาย มีศูนย์ศิลปะและการแสดง มีห้างสรรพสินค้า เรียกได้ว่าเป็นเหมือนโอเอซิสของเมือง จากนั้นนำท่านสู่ **HAPPY HARBOUR** ถือเป็นแลนด์มาร์คแห่งหนึ่งในเซินเจิ้น ทุกท่านจะได้ชมความสวยงามและยิ่งใหญ่ของชิงช้าสวรรค์ขนาดใหญ่ที่ตกแต่งด้วยการเล่นไฟหลากสีในยามค่ำคืน และยังมี **การแสดงโชว์น้ำพุ** เป็นการแสดงประกอบเพลงแสงสีเสียงที่งดงามตระการตาซึ่งเป็นไฮไลท์อีกหนึ่งอย่างของที่นี่



เย็น รับประทานอาหาร ณ ภัตตาคาร

กลับสู่ นำท่านเช็คอิน Century Kingdom, Metropark, Zhong Tai Lai Hotel

ระดับ 4 ดาว หรือเทียบเท่า

DAY : 3 เดินทางสู่ฮ่องกงโดยรถไฟชิว – วัดหวังต้าเซียน - เจ้าแม่กวนอิมวัดสองอ้า - ร้านจิวเวอรี่ - วัดเขงกมวิท – ซุปเปอร์มาร์เก็ต - สนามบินฮ่องกง - กรุงเทพฯ (สุวรรณภูมิ)

เช้า รับประทานอาหาร ณ ห้องอาหารโรงแรม

นำท่านเดินทางกลับสู่ ฮ่องกง (โดยรถไฟชิว)

จากนั้นนำท่านเดินทางสู่ **วัดหวังต้าเซียน (WONG TAI SIN TEMPLE)** เป็นวัดเก่าแก่อายุกว่าร้อยปี (คนจีน กวางตุ้ง จะเรียกวัดนี้ว่า หว่องไท่ซิน) ซึ่งวัดแห่งนี้เป็นที่ประดิษฐานของเทพเจ้าจีนหลายองค์ เทพเจ้าหลักของวัด คือ **เทพหวังต้าเซียน** ท่านเทพเจ้าหวังต้าเซียน ชื่อเดิมคือ “หว่องซ้อเผ่ง” เป็นมนุษย์ธรรมดา เป็นเด็กเลี้ยงแพะ ที่มีความกตัญญูต่อบิดามารดา เมื่อถึงวันหนึ่งได้มีโอกาสพบกับนักพรต และได้รับการชักชวนให้ไปเล่าเรียนวิชา ท่านหว่องซ้อเผ่ง ตัดสินใจตามนักพรตออกไปศึกษาเล่าเรียนวิชา จนบรรลุ สามารถเสกก้อนหินให้กลายเป็นแพะ ได้ หลังจากนั้นก็ได้ลาอาจารย์นักพรต กลับมาใช้วิชาความรู้ที่ร่ำเรียนมาด้านสมุนไพร ใช้รักษาคนที่เจ็บไข้ได้ป่วย ท่านได้ใช้วิชาการแพทย์สมุนไพร บำเพ็ญประโยชน์กับชาวบ้านมาตลอดช่วงชีวิต และยังถ่ายทอดวิชาให้กับลูกศิษย์มากมาย จนได้รับยกย่องว่าเป็นเทพหว่องไท่ซิน และได้ตั้งศาลหว่องไท่ซิน เอาไว้ เพื่อกราบสักการะ นอกจากนั้นแล้ว ภายในวัดยังมี เทพเจ้าด้ายแดง หรือเทพเจ้าหยุกโหลว รูปปั้นสีทอง มีเสื้อวพระจันทร์อยู่ ด้านหลัง **เป้าหมายของคนโสดอยากมีคู่!!!**





จากนั้นนำท่านชม **วัดเจ้าแม่กวนอิมของฮำ (KUN IM TEMPLE HUNG HOM)** เป็นวัดที่เก่าแก่ที่สุดของฮ่องกง ตั้งแต่สมัยสงครามโลกครั้งที่ 2 ขึ้นชื่อเรื่องความศักดิ์สิทธิ์ **ช่วยเสริมดวงเรื่องการเงิน** ให้มีโชคลาภเงินทอง การงาน ธุรกิจ มั่งคั่ง ร่ำรวย การขอพรให้สัมฤทธิ์ผล คือต้องมีความตั้งใจ และขอพร 1 ข้อ ให้ตัวเอง (ห้ามขอให้คนอื่น) และเมื่อพรนั้น สัมฤทธิ์



เที่ยง **รับประทานอาหาร เมนูพิเศษ! บุฟเฟ่ชาบูหม่าล่า สไตล์ฮ่องกง มีของให้เลือกหลากหลาย รวมทั้งขนมหวาน + ไอศกรีม เครื่องดื่ม**

จากนั้นนำท่านชม **โรงงานกังหันฮวงจุ้ย** ซึ่งเป็นโรงงานที่มีชื่อเสียงที่สุดของฮ่องกงในเรื่องการออกแบบเครื่องประดับ อาทิเช่น จี้ และแหวนกังหัน ที่มีชื่อเสียงที่สุด สินค้าทุกชิ้นมีเอกสารรับประกันคุณภาพเปลี่ยนซ่อม ได้ตลอดอายุการใช้งาน หากเกิดการชำรุดจากสินค้าไม่ใช่อุบัติเหตุ



นำท่านเดินทางสู่ **วัดแชงหมิว หรือ วัดกังหัน (CHE KUNG TEMPLE)** เป็นวัดเก่าแก่ที่มีความศักดิ์สิทธิ์มาก มีอายุกว่า 300 ปีตั้งอยู่ในเขต SHATIN วัดแชงสร้างขึ้นเพื่อเป็นอนุสรณ์เพื่อรำลึกถึงตำนานแห่งนักรบราชวงศ์ซ่ง มีนามว่า “แช กง” แม่ทัพปราบศึก ผู้คนทั่วทุกดินแดนต่างยำเกรงในกำลังพลอันกล้าหาญแข็งแกร่งของแม่ทัพแชง ในยามที่ออกรบ แม่ทัพแชง ได้ใช้สัญลักษณ์ กังหัน 4 ใบพัด ในการออกรบด้วยทุกครั้ง ทหารกล้าทุกคนเชื่อว่าสัญลักษณ์ใบพัดจะนำพาซึ่งชัยชนะ นำพาความโชคดี เสริมสิริมงคล และนำพาอำนาจอันแข็งแกร่งให้กับกองทัพ และชื่อเสียงให้การสู้ศึกของท่านจึงกลายเป็นตำนานมาจนถึงทุกวันนี้ ปัจจุบันวัดแชง จึงเป็นสถานที่สักการะเคารพ ขอพร ท่านแชง โดยมีสัญลักษณ์เป็นกังหันนำโชคนั่นเอง



จากนั้นนำท่านสู่ **ย่านช้อปปิ้งจิมซาจู้** หรือ ถนนสายแบรนด์เนม ย่านช้อปปิ้งยอดฮิตอันดับต้น ๆ ของฮ่องกง ซึ่งเป็นหนึ่งในย่านที่เต็มไปด้วยแบรนด์เนมระดับ Hi-end ไม่ว่าจะเป็น Chanel, Hermès, Louis Vuitton, Dior, Prada, Celine หรือจะเป็นแบรนด์รองเท้าผ้าใบ Nike, Adidas แถมยังมี Duty Free ที่รวมแบรนด์น้ำหอม เครื่องสำอางค์ และอื่น ๆ อีกมากมาย รวมถึงห้างสรรพสินค้าขนาดใหญ่ เช่น Harbour City และ Ocean Terminal ซึ่งเป็นห้างที่อยู่ใกล้กัน ตัวห้างทอดยาวตั้งแต่ท่าเรือสตาร์เฟอร์รี่ไปตามระยะทางกว่า 500 เมตร และยังมีตึก 1881 Heritage ที่ภายนอกเป็นสถาปัตยกรรมสไตล์อังกฤษ ผสมผสานระหว่างอาคารแบบวิคตอเรียและนีโอคลาสสิก ส่วนภายในเป็นร้านค้าแบรนด์หรูและโรงแรม และแน่นอนว่าย่านช้อปปิ้งนี้ยังเต็มไปด้วย ร้านอร่อย Street Food และคาเฟ่เจ้าดัง รายล้อมอยู่ทั่วทั้งย่านอีกด้วย



เย็น อีตระอาหารเย็นที่ ย่านจิมซาจู้

สมควรแก่เวลานักคณะออกเดินทางสู่สนามบินฮ่องกง

🕒 22.45 น.

ออกเดินทางสู่ สนามบินสุวรรณภูมิโดย **สายการบินฮ่องกงแอร์ไลน์(HX)** เที่ยวบินที่ **HX779**

🕒 01.00 น.

ถึงสนามบินสุวรรณภูมิโดยสวัสดิภาพ...

***** **โปรแกรมท่องเที่ยว อาจมีการปรับเปลี่ยนตามความเหมาะสม** *****



อัตราค่าบริการ :

วันเดินทาง	สายการบิน	ราคา/ท่าน	
		พักห้องละ 2-3ท่าน	พักเดี่ยว/ท่าน
6 - 8 มีนาคม 2568	 HONGKONG AIRLINES 香港航空	15,888	3,000
13 - 15 มีนาคม 2568	 HONGKONG AIRLINES 香港航空	15,888	3,000
16-18 มีนาคม 2568	 HONGKONG AIRLINES 香港航空	15,888	3,000

***** เด็กทารกอายุไม่เกิน 2 ขวบ ชำระแค่ค่าภาษีสนามบิน *****

*****ไม่มีราคาเด็ก*****

ทางบริษัทฯขออนุญาตเก็บค่าทิปไกด์ท้องถิ่น/คนขับรถ

ที่สนามบินสุวรรณภูมิ ท่านละ 1,500 บาท

*****สำคัญมาก** กรุณานำหนังสือเดินทาง (พาสปอร์ต) มาในวันเดินทาง**

หนังสือเดินทาง ต้องมีอายุการใช้งาน เหลือไม่น้อยกว่า 6 เดือน

******* (ทางบริษัทจะไม่รับผิดชอบ) *******

ในกรณีที่ท่านไม่นำหนังสือเดินทางมาหรืออายุหนังสือเดินทางเหลือใช้งานน้อยกว่า 6 เดือน

และไม่สามารถเดินทางได้



เงื่อนไขเพิ่มเติม ที่ท่านควรทราบ

ตามนโยบายการท่องเที่ยวของประเทศฮ่องกง ผู้เดินทางจะต้องมีการเข้าชมสินค้าของทางรัฐบาลคือ โรงงานฮวงจู้ย ร้านหยก เป็นต้น ซึ่งจำเป็นต้องระบุไว้ในรายการทัวร์หากจะซื้อหรือไม่ซื้อขึ้นอยู่กับความพอใจของท่าน เนื่องจากทัวร์ครั้งนี้มีจุดประสงค์เพื่อเดินทางท่องเที่ยวเป็นหมู่คณะเท่านั้น หากต้องการแยกตัวออกจากคณะเดินทางโดยไม่ลงร้านรัฐบาล บริษัทฯ ขอสงวนสิทธิ์คิดค่าดำเนินการแยกท่องเที่ยวเป็นเงิน หากท่านใดไม่เข้าร้านดังกล่าวจะต้องจ่ายค่าทัวร์เพิ่ม เนื่องจากมีผลต่อราคาทัวร์ ทางบริษัทฯ จะขอถือว่าท่านรับทราบ และ ยอมรับเงื่อนไขดังกล่าวแล้ว

เงื่อนไขการสำรองที่นั่ง

- สำรองที่นั่งพร้อมชำระเงินมัดจำ 10,000 บาท
- กรณีสำรองที่นั่ง น้อยกว่า 30 วัน ชำระเงินจำนวนเต็ม
- ส่งหลักฐานการชำระเงิน ทางไลน์ อีเมลล์ หรือ แอปพลิเคชันอื่น ๆ ตามช่องทางที่ท่านสะดวก
- ส่งเอกสารหน้าพาสปอร์ต ที่มองเห็นข้อมูลชัดเจน ในช่องทางที่สะดวก ให้กับทางเจ้าหน้าที่บริษัทฯ
- ชำระค่าทัวร์ส่วนเหลือ ก่อนการเดินทาง 20-30 วัน หรือตามวันที่บริษัทกำหนดในเอกสารเรียกเก็บเงิน

อัตราค่าบริการนี้ รวม

- ✓ ค่าตัวเครื่องบินและภาษีสนามบิน ไป-กลับ พร้อมคณะชั้นประหยัดตามรายการ
- ✓ ค่าน้ำหนักสัมภาระในการเดินทาง 20 กิโลกรัม/1ชิ้น /ท่าน + Carry on 7 Kg.
- ✓ ค่าที่พักตามระบุในรายการพักห้องละ 2-3 ท่าน ตามโรงแรมที่ระบุหรือเทียบเท่า
- ✓ ค่าอาหารตามที่ระบุอยู่ในรายการ
- ✓ ค่ารถรับ-ส่งตามสถานที่ท่องเที่ยวที่ระบุตามรายการ
- ✓ ค่าเข้าชมสถานที่ต่าง ๆ ที่ระบุอยู่ในรายการ
- ✓ ค่าขึ้นกระเช้า NONG PING 360
- ✓ ค่าประกันภัยการเดินทาง วงเงินท่านละ กรณีเสียชีวิต 1,000,000// กรณีรักษาพยาบาล 500,000 ตามเงื่อนไขกรมธรรม์



อัตราค่าบริการนี้ **ไม่รวม**

- * กรณีอยู่ต่อต้องเสียค่าเปลี่ยนแปลงหรือต้องซื้อตั๋วเที่ยวทั้งนี้ขึ้นอยู่กับเงื่อนไขสายการบิน
- * ค่าน้ำหนักสัมภาระน้ำหนัก **เกิน** จาก 20 กิโลกรัม / 1 ท่อน ตามที่ระบุไว้
- * ค่าทิปมัดตุเทศก์ห้องกิน+คนขับรถ ท่านละ 1,500 บาท ขอสงวนสิทธิ์เก็บในวันเดินทาง ณ สนามบินสุวรรณภูมิ
- **เด็กอายุต่ำกว่า 2 ขวบ ไม่ต้องจ่ายค่าทิปมัดตุเทศก์ห้องกิน+คนขับรถ **
- * ค่าใช้จ่ายส่วนตัว นอกจากรายการที่ระบุ เช่น มินิบาร์ ค่าโทรศัพท์ ค่าอินเตอร์เน็ต ค่าทิปยกกระเป๋า ค่าทิปพนักงานเสิร์ฟ ต่าง ๆ ฯลฯ
- * ค่าอาหารและเครื่องดื่ม นอกเหนือจากที่ระบุในรายการ
- * ค่าทำหนังสือเดินทาง ค่าวีซ่าต่างชาติ และ ค่าแจ้งเข้า-ออกประเทศ ของคนต่างด้าว หรือเอกสารอื่น ๆ ที่พึงใช้ประกอบส่วนตัว
- * ค่ารถรับ-ส่ง นอกสถานที่ นอกเหนือที่ระบุไว้ตามรายการ

กรุณาแจ้งรายละเอียด

- กรุณาระบุลักษณะห้องที่คุณต้องการเพื่อความสะดวกสบายของตัวท่านเอง **TWIN (ห้อง 2 เตียง) // DOUBLE (ห้อง 1 เตียงใหญ่) // SINGLE (ห้องเตียงเดี่ยว) // TRIPLE (ห้อง 2 เตียง + 1 เตียงเสริม)** หากไม่มีการระบุ ทางบริษัท ขออนุญาตจัดเป็นเตียง TWIN ให้กับผู้เข้าพัก
- หากท่านไม่ทานอาหารมื้อใดมื้อหนึ่ง ไม่สามารถคืนเงินได้ ขอสงวนสิทธิ์ในการเปลี่ยนแปลงเมนูอาหารในกรณีที่มีผู้เดินทางไม่ถึง 10 ท่าน
- ไม่สามารถเปลี่ยนแปลงรายชื่อผู้เดินทาง เลื่อนหรือโยกย้ายวันเดินทาง ได้หลังจากทำการออกตั๋วโดยสารแล้ว

หมายเหตุ : เงื่อนไขในการเดินทางเข้าเมือง ในกรณีที่ท่านถูกปฏิเสธการเข้าเมืองในประเทศใด ๆ ที่เดินทางทางบริษัทจะไม่มีคืนเงินใดใดทั้งสิ้น ทั้งนี้ขึ้นอยู่กับดุลยพินิจของเจ้าหน้าที่ตรวจคนเข้าเมืองของประเทศนั้นๆ



เงื่อนไขการยกเลิก

1. กรณีลูกค้าถูกกรมแรงงานไทยไม่อนุญาตให้เดินทางออกนอกประเทศไทย หรือ เจ้าหน้าที่ตรวจคนเข้าเมือง (ต.ม) ปฏิเสธการเดินทางเข้าประเทศฮ่องกง - จีนแผ่นดินใหญ่ เนื่องจากดุลพินิจของเจ้าหน้าที่ ทางบริษัทฯ ไม่สามารถคืนค่าทัวร์ได้ เนื่องจากค่าใช้จ่ายต่าง ๆ มีการจ่ายขาดไปหมดแล้ว
2. **กรณีกรุ๊ปเต็มแล้ว** ทางบริษัทขอสงวนสิทธิ์ในการยกเลิกทุกกรณี ยกเว้นจะเปลี่ยนผู้เดินทางสามารถแจ้งมายังบริษัทก่อนเดินทาง 10 วัน
3. กรณีจำนวนผู้เดินทางไม่ถึง 15 ท่าน ทางบริษัทฯอาจมีการเปลี่ยนแปลงค่าทัวร์ (ในกรณีลูกค้ายืนยันที่จะเดินทาง) หรือ ยกเลิกกรุ๊ป หรือ เลื่อนการเดินทาง ทั้งนี้จะแจ้งให้ลูกค้าทราบก่อนเดินทาง 10 วัน
4. สำหรับลูกค้าที่ไม่ได้ถือหนังสือเดินทางไทย **เมื่อวีซ่าผ่านแล้ว** แต่จะมีการยกเลิกการเดินทางทางบริษัทฯ ขอสงวนสิทธิ์ไม่คืนค่ามัดจำทัวร์ใด ๆ ทั้งสิ้น **ยกเว้นจะเปลี่ยนผู้เดินทางใหม่มาแทน**
5. **ยกเลิก 21 - 30 วัน ก่อนวันเดินทาง หักค่าใช้จ่ายจริงที่เกิดขึ้น** อาทิ ค่ามัดจำตั๋วเครื่องบิน , ค่ามัดจำโรงแรมที่พัก , ค่ามัดจำรถบัส , ค่าลงทะเบียนต่าง ๆ
6. **ยกเลิก 15 - 20 วัน ก่อนการเดินทาง หักค่าใช้จ่าย 50% ของราคาทัวร์** หรือค่าใช้จ่ายที่เกิดขึ้นจริง
7. **ยกเลิก 1 - 14 วัน ก่อนการเดินทาง ขอสงวนสิทธิ์ไม่คืนเงินใด ๆ ทั้งสิ้น** เนื่องจากทางบริษัทฯได้จ่ายขาดไปหมดแล้ว



เงื่อนไขการให้บริการ

- ✚ การเดินทางครั้งนี้จะต้องมีจำนวน 15 ท่านขึ้นไป กรณีไม่ถึงจำนวนดังกล่าว
 - เลื่อน หรือ ยกเลิกการออกเดินทาง โดยทางบริษัทจะทำการแจ้งให้ทราบล่วงหน้าก่อนเดินทาง 7 วัน
 - หรือขอสงวนสิทธิ์ในการปรับราคาค่าบริการเพิ่ม (ในกรณีที่ผู้เดินทางไม่ถึง 15 ท่านและท่านยังประสงค์ที่จะเดินทางต่อ โดยทางบริษัทจะทำการแจ้งให้ท่านทราบล่วงหน้า
 - ในกรณีที่ลูกค้าต้องออกตัวโดยสารถภายในประเทศ กรุณาติดต่อเจ้าหน้าที่ของบริษัทฯ ก่อนทุกครั้ง มิฉะนั้นทางบริษัทจะไม่รับผิดชอบใด ๆ ทั้งสิ้น
- ✚ เกี่ยวกับ, ราคาและรายการท่องเที่ยว สามารถเปลี่ยนแปลงได้ตามความเหมาะสมโดยคำนึงถึงผลประโยชน์ของผู้เดินทาง เป็นสำคัญ
- ✚ บริษัทฯ รับผู้ร่วมเดินทาง เฉพาะผู้มีจุดประสงค์เดินทางเพื่อท่องเที่ยวเท่านั้น
- ✚ หนังสือเดินทางต้องมีอายุเหลือใช้งานไม่น้อยกว่า 6 เดือน (บริษัทฯจะไม่รับผิดชอบหากอายุการใช้งานเหลือน้อยกว่า 6 เดือนและไม่สามารถเดินทางได้)
- ✚ บริษัทฯ จะไม่รับผิดชอบ หากเกิดกรณีความล่าช้าจากสายการบิน, การประท้วง, การนัดหยุดงาน, การก่อจลาจล, ภัยธรรมชาติอันไม่สามารถควบคุมได้
- ✚ บริษัทฯจะไม่รับผิดชอบ กรณีท่านถูกปฏิเสธการเข้าหรือออกเมืองจากเจ้าหน้าที่ตรวจคนเข้าเมือง หรือเจ้าหน้าที่กรม แรงงานทั้งจากไทยและต่างประเทศ ซึ่งอยู่นอกเหนือความรับผิดชอบของบริษัทฯ และจะไม่คืนค่าใช้จ่ายค่าทัวร์ที่ท่านได้ ชำระมาเรียบร้อยแล้ว
- ✚ เนื่องจากการซื้อขายทัวร์ในรูปแบบเหมาจ่าย บริษัทฯจะไม่รับผิดชอบและไม่ทำการคืนค่าใช้จ่ายใด ๆ หากท่านใช้บริการจากทางบริษัทฯไม่ครบรายการ เช่น ไม่ทานอาหารบางมื้อ ไม่พักที่เดียวกับที่จัดไว้ ไม่เที่ยวบางรายการ
- ✚ บริษัทฯ จะไม่รับผิดชอบใด หากเกิดสิ่งของสูญหายจากการโจรกรรม และ/หรือเกิดอุบัติเหตุที่เกิดจากความประมาทของนักท่องเที่ยวเอง หรือในกรณีที่กระเป๋ากลับสูญหายหรือชำรุดจากสายการบิน
- ✚ กรณีท่านไม่สามารถเดินทางพร้อมคณะได้ ตัวโดยสารทุกประเภท ไม่สามารถโยกย้ายเลื่อนกำหนดเดินทางไปใช้ในครั้งอื่นได้
- ✚ รายละเอียดทุกรายการในโปรแกรม ที่ระบุ อาจมีการสลับปรับเปลี่ยน รายการ อาหาร ที่พัก สถานที่ท่องเที่ยว เพื่อปรับให้เหมาะสมกับเวลา สภาพอากาศ และสถานการณ์เฉพาะตรงนั้น โดยมีได้แจ้งให้ท่านทราบล่วงหน้า เพื่อให้ทุกอย่างดำเนินไปด้วยความเหมาะสมและรักษาไว้ซึ่งผลประโยชน์ร่วมกันทุกฝ่าย
- ✚ เมื่อท่านตกลงชำระเงินไม่ว่าทั้งหมดหรือบางส่วนผ่านตัวแทนของบริษัทฯ หรือชำระโดยตรงกับทางบริษัทฯ ทางบริษัทฯจะถือว่าท่าน ได้ยอมรับในเงื่อนไขข้อตกลงต่าง ๆ ที่ได้ระบุไว้ข้างต้นนี้แล้วทั้งหมดแล้ว