



WNCN-TAO641-SC_ชิงเต่า จี่หนาน ภูเขาจักรพรรดิไท่ซาน โรงงานเบียร์ 6 วัน 4 คืน_มี.ค.-พ.ค. 68

ไม่ลงร้านช้อป ✓

WNCN-TAO641-SC **6 วัน 4 คืน**
QINGDAO
ชิงเต่าจี่หนานภูเขาจักรพรรดิไท่ซาน
โรงงานเบียร์ สวนจงซาน สะพานจ้านเจียว
วัดงจื้อ บ่อน้ำพุเป่ากู่ ทะเลสาบต้าหมิงหู

山东航空公司 SHANDONG AIRLINES **ราคาเริ่มต้น**

29,995.-

ฟรีเที่ยวเดินทาง

13 - 18 มี.ค. / 20 - 25 มี.ค. / 3 - 8 เม.ย.
10 - 15 เม.ย. / 12 - 17 เม.ย. / 22 - 27 เม.ย.
10 - 15 พ.ค. / 29 พ.ค. - 3 มิ.ย.

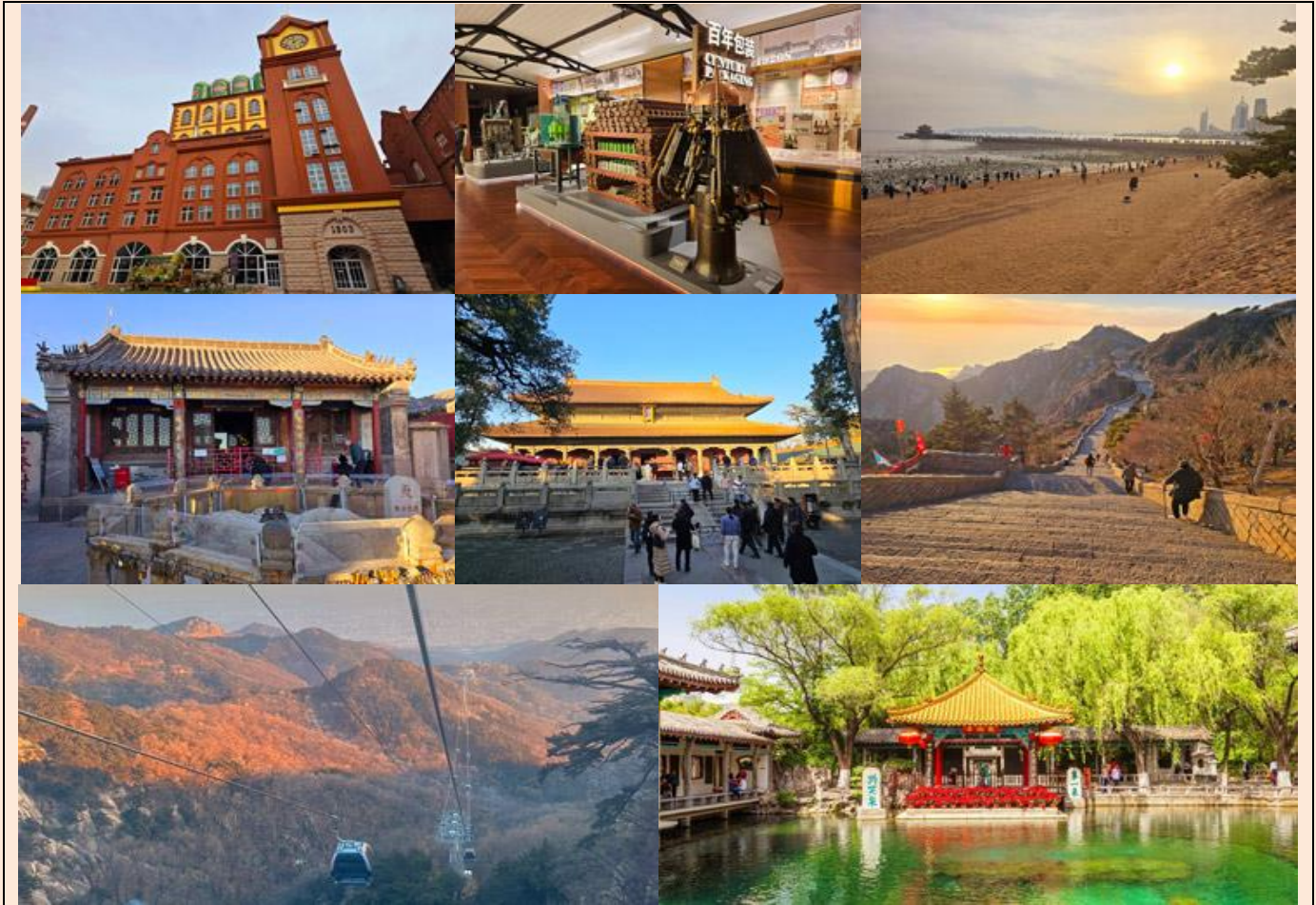
เที่ยวชม ภูเขาไท่ซาน ภูเขาแห่งภูเขาศักดิ์สิทธิ์
ชม เมืองชิงเต่า เมืองที่ศึกรามบ้านช่องสไตล์แบบยุโรป
ชม โรงงานผลิตเบียร์ชิงเต่า **ชิมฟรี...เบียร์ชิงเต่าไม่อั้น!!**

อาหารดี
พักโรงแรม 4 ดาว



WNCN-TAO641-SC_ชิงเต่า จี๋หนาน ภูเขาจักรพรรดิไท่ซาน โรงงานเบียร์ 6 วัน 4 คืน มี.ค.-พ.ค. 68

**(TAO641-SC) ชิงเต่า จี๋หนาน ภูเขาจักรพรรดิไท่ซาน โรงงานเบียร์
 สวนจงซาน สะพานจ้านเจียว วัดขงจื้อ บ่อน้ำพุเป้าทู่ ทะเลสาบต้าหมิงหู**



(ชิงเต่า – ไท่ซาน - จี๋หนาน มณฑลซานตง)

- เที่ยวชม **ภูเขาไท่ซาน ภูเขาจักรพรรดิ** ราชอาณาจักรศักดิ์สิทธิ์ ขอบพระเจ็กเซียนฮ่องเต้และศาลไฉชิงเอี้ย เทพเจ้าแห่งโชคลาภ
- เที่ยว **วัดขงจื้อ** หรือ พระราชวังขงจื้อ อันยิ่งใหญ่ตระการตา ชมต้นต้นโบราณและเสาดินแกะสลักมังกรพันเสา 28 ต้น
- ชม **เมืองชิงเต่า** เมืองที่ตีกรามบ้านช่องสไตล์แบบยุโรป เมืองนี้เคยถูกยึดครองโดยประเทศเยอรมัน มีทัศนียภาพมีความสวยงาม
- ชม **โรงงานผลิตเบียร์ชิงเต่า** โรงงานเบียร์แห่งแรกของประเทศจีน **ชิมฟรี...เบียร์ชิงเต่าไม่อั้น!!**
- อาหารดี - โรงแรมที่พักระดับ 4 ดาว – ไม่ลงร้านช้อปปิ้ง - บินตรงชิงเต่า กลับเมืองจี๋หนาน - สายการบิน Shandong Airlines



WNCN-TAO641-SC_ชิงเต่า จี๋หนาน ภูเขาจักรพรรดิไท่ซาน โรงงานเบียร์ 6 วัน 4 คืน มี.ค.-พ.ค. 68

วันเดินทาง	ผู้ใหญ่	เด็กไม่มีเตียง	พักเดี่ยวเพิ่ม	หมายเหตุ
13 - 18 มีนาคม 2568	29,995.-	28,995.-	5,000.-	
20 - 25 มีนาคม 2568	29,995.-	28,995.-	5,000.-	
3 - 8 เมษายน 2568	30,995.-	29,995.-	5,000.-	
10 - 15 เมษายน 2568	32,995.-	31,995.-	5,000.-	
12 - 17 เมษายน 2568	32,995.-	31,995.-	5,000.-	
22 - 27 เมษายน 2568	30,995.-	29,995.-	5,000.-	
10 - 15 พฤษภาคม 2568	30,995.-	29,995.-	5,000.-	
29 พฤษภาคม - 3 มิถุนายน 2568	30,995.-	29,995.-	5,000.-	

Days	รายการทัวร์	อาหาร	Hotel
1	สนามบินสุวรรณภูมิ (นัดหมายเวลา 23.30 น.)	-	-
2	เดินทางสู่เมืองชิงเต่า - SC 4080 (02.25 - 08.05) สวนจงซาน - จัตุรัส Wusi Square - Qingdao Haitian Center ชั้น 81 - ถนนป่าด้ากวน - ศูนย์เรือใบโอลิมปิก	B/L/D	Holiday Inn Hotel ชิงเต่า ระดับ 4 ดาว
3	โรงงานเบียร์ชิงเต่า (ชิมฟรี..เบียร์ชิงเต่าไม่อัน!!) - Silver Fish St. - สะพานจ้านเจียว - โบสถ์ St. Emil (ชมภายนอก) - อีสระช้อปปิงถนนจงซาน - ถนนวัฒนธรรมต้าเปาเต่า	B/L/D	Holiday Inn Hotel ชิงเต่า ระดับ 4 ดาว
4	เดินทางสู่เมืองซีฟู่ - วัดขงจื้อ - เมืองไท่อัน - ถนนคนเดินไท่อัน	B/L/D	Kailiade Hotel ไท่อัน ระดับ 4 ดาว
5	ภูเขาไท่ซาน (รวมกระเช้าขึ้น-ลง+รวมรถอุทยาน) - หนานเทียนเหมิน - หินแกะสลักราชวงศ์ถัง - ยอดเขาอวิฮวาง - เมืองจี๋หนาน - ถนนควางไฮ่หวลี่	B/L/D	Ji Nan Hotel จี๋หนาน ระดับ 4 ดาว
6	บ่อน้ำพุเป้าทู่ - ทะเลสาบต้าหมิงหู - บ่อน้ำพุเสือด้า (เฮยหนู่เจี๋ยน) - ถนนคนเดินซีฟู่ถึง - จี๋หนาน - สนามบินสุวรรณภูมิ - SC 8075 (21.50-01.55)	B/L/D	



WNCN-TAO641-SC_ชิงเต่า จี้หนาน ภูเขาจักรพรรดิไท่ซาน โรงงานเปียร์ 6 วัน 4 คืน มี.ค.-พ.ค. 68

วันแรก : สนามบินสุวรรณภูมิ

23.30 น. พร้อมกันที่ **สนามบินสุวรรณภูมิ** อาคารผู้โดยสารชั้น 4 ประตู 9 เจ้าหน้าที่คอยอำนวยความสะดวกด้านสัมภาระ และเอกสารการเดินทาง *กรุณาเผื่อเวลาในการเดินทางมายังสนามบิน เนื่องจากต้องใช้เวลาในการเช็คอิน สายการบินจะปิดให้ทำการเช็คอินก่อนเวลาบินประมาณ 1 ชั่วโมง*

วันที่สอง : ชิงเต่า - สวนจงซาน – Wusi Square - Qingdao Haitian - ถนนปาด้ากวน – ศูนย์เรือใบโอลิมปิก

02.25 น. ออกเดินทางสู่ **เมืองชิงเต่า มณฑลซานตง** โดยสายการบิน Shandong Airlines เที่ยวบินที่ SC 4080 (บริการอาหารว่างบนเครื่อง) (ใช้เวลาบิน 4.40 ชั่วโมง) (กระเป๋าโหลดท่านละ 1 ใบ น้ำหนักไม่เกิน 20 กิโลกรัม / สัมภาระขึ้นเครื่อง 1 ชิ้น ไม่เกิน 7 กิโลกรัม)

*****เที่ยวบินหรือเวลาอาจมีการเปลี่ยนแปลง ทั้งนี้ขึ้นอยู่กับสายการบินเป็นผู้กำหนด*****

ขอสงวนสิทธิ์ในการเลือกที่นั่งบนเครื่องบิน เนื่องจากเป็นตั๋วกรุ๊ป การจัดที่นั่งจะเป็นระบบ RANDOM ที่นั่งอาจจะไม่ได้นั่งติดกัน ทางบริษัทไม่สามารถเข้าไปแทรกแซงได้ ซึ่งเป็นไปตามเงื่อนไขของสายการบินเป็นผู้กำหนด

08.05 น. ถึง **ท่าอากาศยานนานาชาติชิงเต่าเจียวตง (TAO)** เมืองชิงเต่าถือเป็นเมืองเศรษฐกิจที่สำคัญ มีท่าเรือธรรมชาติที่มีชื่อเสียง เมืองชิงเต่ามีทั้งทะเลและภูเขาล้อมรอบ ทำให้มีทัศนียภาพมีความสวยงามมีอากาศที่บริสุทธิ์ มีประวัติศาสตร์ที่มีมาอย่างยาวนาน เมืองนี้ถูกยึดครองโดยประเทศเยอรมันและโดยญี่ปุ่น นอกจากนี้ยังเคยเป็นฐานทัพเรือของอเมริกามายาวนานถึง 36 ปี (เวลาประเทศจีนเร็วกว่าประเทศไทย 1 ชั่วโมง) หลังจากผ่านพิธีการตรวจคนเข้าเมืองแล้ว **บริการชุดขนมอบเบเกอร์เกอร์ที่สนามบิน (1)**

นำท่านเที่ยวชม **สวนจงซาน** สวนสาธารณะขนาดใหญ่ที่มีการปลูกมีต้นซากุระนับ 20,000 ต้น ชม **ดอกซากุระบาน** (ช่วงเดือน เมษายน-ต้นเดือนพฤษภาคม) สวนนี้จะกลายเป็นถนนที่เต็มไปด้วยดอกซากุระบานเต็มไปหมด จากนั้นนำท่านชม **จัตุรัส Wusi Square หรือ จัตุรัส May Fourth Square** ซึ่งเป็นสวนสาธารณะริมชายฝั่งทะเล ชม **The Winds of May** ปฏิมากรรมรูปร่างที่บิดเบี้ยวสีแดงสดสูง 98 ฟุต ซึ่งคล้ายกับรูปร่างของพายุหมุนสัญลักษณ์ของเมืองชิงเต่า

12.00 น. บริการอาหารที่ภัตตาคาร (2) **พิเศษ อาหารกลางวัน**





WNCN-TAO641-SC_ชิงเต่า จีหนาน ภูเขาจักรพรรดิไท่ซาน โรงงานเบียร์ 6 วัน 4 คืน_มี.ค.-พ.ค. 68

นำท่านชมวิทัศน์ของเมืองชิงเต่าที่ **Qingdao Haitian Center ชั้น 81** เป็นตึกระฟ้าที่สูงที่สุดในเมืองชิงเต่า เป็นที่ตั้งของโรงแรม ห้างสรรพสินค้า และเป็นหนึ่งในแลนด์มาร์กที่สำคัญของเมืองชิงเต่าและยังเป็นจุดชมวิวที่สามารถมองเห็นทะเลและวิทัศน์เมืองได้จากมุมสูง นำท่านชม **ถนนป่าต้ากวน** ซึ่งถนนแห่งนี้ได้มีไปด้วยสถาปัตยกรรมสไตล์ยุโรป เนื่องจากเคยเป็นที่อยู่อาศัยของชาวเยอรมันมาก่อน เมื่อครั้งที่ชิงเต่าถูกยึดเป็นเมืองอาณานิคม จากนั้นนำท่านชม **ศูนย์เรือใบโอลิมปิกชิงเต่า** ซึ่งเป็นสถานที่จัดการแข่งขันเรือใบงานกีฬาโอลิมปิกปักกิ่งในปี 2008 ชมแสงสีแสงไฟในบรรยากาศยามเย็น

19.00 น. **บริการอาหารเย็นที่ภัตตาคาร (3) พิเศษ อาหารซีฟู้ดชิงเต่า**

นำท่านเดินทางเข้าที่พัก พักผ่อนกันตามอัธยาศัย (พัก Holiday Inn Hotel หรือระดับ 4 ดาว)

วันที่สาม : โรงงานเบียร์ – สะพานจ้านเจียว – โบสถ์ St. Emil – ถนนจงซาน – ถนนคนเดินไท่ตง

07.00 น. **บริการอาหารเช้าที่โรงแรม (4)**

นำท่านชม **โรงงานผลิตเบียร์ชิงเต่า** ชมเรื่องราวการก่อตั้งโรงงาน กระบวนการผลิตตั้งแต่แรกเริ่มจนถึงปัจจุบัน ชมวิธีในการกลั่นเบียร์ของโรงงานเบียร์แห่งแรกของประเทศจีนรวมทั้งกรรมวิธีการกลั่นเบียร์ที่ทันสมัยที่สุดในโลก ปัจจุบัน"ชมขบวนการบรรจุเบียร์ใส่ขวดและกระป๋องเพื่อจำหน่ายสู่ตลาดโลกอีกทั้งยังให้ท่านได้ลิ้มรสชิมเบียร์ชิงเต่าที่มีชื่อเสียง (**พิเศษ ซิมฟรี..เบียร์ชิงเต่าไม่อัน!!**)

12.00 น. **บริการอาหารที่ภัตตาคาร (5)**

นำท่านเที่ยวชม **สะพานโบราณจ้านเจียว** ซึ่งเป็นสัญลักษณ์ของเมืองชิงเต่า สร้างขึ้นในปี ค.ศ.1891 สมัยราชวงศ์ชิง มีความยาว 440 เมตร กว้าง 10 เมตร ส่วนปลายสุดของสะพานที่ยื่นไปยังกลางน้ำจะมีศาลาทรงแปดเหลี่ยมสูง 2 ชั้น ซึ่งเป็นเครื่องหมายการค้าที่ติดบนขวิดเบียร์ชิงเต่า ท่านสามารถมองเห็นวิทัศน์ของเมืองชิงเต่าที่สวยงามแปลกตา ชมบ้านเรือนสไตล์เยอรมัน นำท่านชม **โบสถ์ St. Emil หรือโบสถ์ St. Michael (ชมภายนอก)** เป็นอีกจุดยอดนิยมของนักท่องเที่ยวที่ต้องการชมสถาปัตยกรรมสไตล์ยุโรปในเมืองชิงเต่า เป็นโบสถ์คาทอลิก ออกแบบโดยสถาปนิกชาวเยอรมัน จากนั้นนำท่านอิสระช้อปปิ้ง **ถนนจงซาน** อิสระช้อปปิ้งกันตามอัธยาศัย

19.00 น. **บริการอาหารเย็นที่ภัตตาคาร (6) พิเศษ บิงย่างเกาหลี**

นำท่านเดินทางสู่ **ถนนคนเดินไท่ตง** เป็นแหล่งช้อปปิ้งที่มีชื่อเสียงของเมืองชิงเต่า
 นำท่านเดินทางเข้าที่พัก พักผ่อนกันตามอัธยาศัย (พัก Holiday Inn Hotel หรือระดับ 4 ดาว)

วันที่สี่ : ชิงเต่า – เมืองซีฟู่ – วัดขงจื้อ – เมืองไท่อัน - ถนนคนเดินไท่อัน

07.00 น. **บริการอาหารเช้าที่โรงแรม (7)**

นำท่านเดินทางสู่ **เมืองซีฟู่** เป็นบ้านเกิดของจื้อซาดาศาผู้ยิ่งใหญ่ (ปี 551-479 ก่อนคริสตกาล สมัยยุครุนขิว) ผู้ก่อตั้งสำนักปรัชญาหลิวเจีย โดยมี "หลุนหวิ" 论语 เป็นคัมภีร์ที่สอนมายาวนานกว่า 2,500 ปี กล่าวกันว่า คัมภีร์หลุนหวิเป็นรากฐานแห่งวัฒนธรรมและจิตวิญญาณของลูกหลานชาวมังกรกว่า 1,300 ล้านคนนับแต่อดีตมาจนถึงปัจจุบัน

12.00 น. **บริการอาหารที่ภัตตาคาร (8) พิเศษ อาหารขงจื้อ**





WNCN-TAO641-SC_ชิงเต่า จี้หนาน ภูเขาจักรพรรดิไท่ซาน โรงงานเบียร์ 6 วัน 4 คืน มี.ค.-พ.ค. 68

นำท่านชม **วัดขงจื้อ หรือ พระราชวังขงจื้อ** อันยิ่งใหญ่ตระการตา โดยเฉพาะเสาหินแกะสลักมังกรพันเสา 28 ต้น ศาลเจ้าแห่งนี้ได้เป็นที่ว่าการของอำเภอ ต่อมาสมัยจักรพรรดิฮั่นหวู่ตี้ (ปี 141 ก่อนคริสตกาล) ได้ยกให้เป็นอนุสรณ์สถานระลึกถึงขงจื้อ ภายในศาลเจ้าขงจื้อมีอาคารน้อยใหญ่กว่า 463 หลัง บูรณะตกแต่งเป็นคู่คั่งพระราชวัง ภายในเป็นส่วนปาปลูกต้นไม้นานาชนิดอายุตั้งแต่นับพันปีจนถึงหลายร้อยปี ที่ลูกหลานตระกูลขงนำมาปลูกจนกลายเป็นสวนปาปลูกที่ร่มรื่นและโบราณที่สุดแห่งหนึ่งของจีนและของโลก ศาลเจ้าขงจื้อได้รับการขึ้นทะเบียนเป็นมรดกโลกทางด้านวัฒนธรรมจากยูเนสโก ลำดับที่ 17 ของจีน เมื่อปีค.ศ.1994 จากนั้นนำท่านเดินทางสู่ **เมืองไท่อัน**

19.00 น. บริการอาหารเย็นที่ภัตตาคาร (9) **พิเศษ สุกี้ไท่อัน**

นำท่านเที่ยวชม **ถนนคนเดินไท่อัน** ที่เต็มไปด้วยตึกแบบวัฒนธรรมโบราณ มีร้านค้า ร้านอาหารชั้นนำและของฝากมากมาย นำท่านเดินทางเข้าที่พัก พักผ่อนกันตามอัธยาศัย (**พัก Kailiade Hotel หรือ ระดับ 4 ดาว**)

วันที่ห้า : ภูเขาไท่ซาน (รวมกระเช้าขึ้น-ลง+รวมรถอุทยาน) – ยอดเขาอวิ้วาง – เมืองจี้หนาน – ถนนควางไฮ้วหลี่

07.00 น. บริการอาหารเช้าที่โรงแรม (10)

นำท่านเที่ยวชม **ภูเขาไท่ซาน Taishan ภูเขาจักรพรรดิ** ขุนเขาแห่งทิศบูรพา หรือที่มีสมญานามว่า **“ภูเขาอันดับหนึ่งในใต้หล้า ราชาแห่งขุนเขาศักดิ์สิทธิ์”** เป็นสถานที่ท่องเที่ยวระดับ 5A ถูกจัดให้เป็น 1 ใน 5 ขุนเขาศักดิ์สิทธิ์ที่ซึ่งในอดีตจักรพรรดิจีนหลายพระองค์ ต้องเสด็จมาขงขุนเขาแห่งนี้เพื่อประกอบพิธีบวงสรวงเทพเทวดาฟ้าดินสิ่งศักดิ์สิทธิ์ ทำให้มีการสร้างวัด สร้างศาลามาทุกยุคสมัย ภูเขาไท่ซานมีวิวทิวทัศน์ที่สวยงาม ได้รับการขึ้นทะเบียนเป็นมรดกโลกทางด้านวัฒนธรรมและธรรมชาติจากยูเนสโกตั้งแต่ปีค.ศ. 1987 (ชมดอกไม้บาน เดือนเมษายนชมดอกท้อบาน / เดือนพฤษภาคม-มิถุนายนมีดอกไม้ป่าบาน) นำท่านเที่ยวชม **หนานเทียนเหมิน (ประตูใต้แห่งสวรรค์)** ระหว่างทางผ่าน **ถนนเทียนเจีย (ถนนบนฟ้า)** ถนนที่อยู่บนยอดของภูเขาไท่ซาน ชม **หินแกะสลักในสมัยราชวงศ์ถัง** นำท่านเดินทางสู่ **ยอดเขาอวิ้วาง** เป็นจุดที่สูงที่สุดของภูเขาไท่ซาน บนยอดเขานี้มี **พระราชวังสวรรค์อวิ้วางต้าตี้ (เจ็กเซียนฮ่องเต้)** ศาลเจ้าแห่งนี้เป็นที่เคารพสักการะของชาวจีนที่เชื่อว่าพระจักรพรรดิเจ็กเซียนเป็นผู้ปกครองสวรรค์ มี **วิหารเจ้าแม่กวนอิม** ขอพรเรื่องสุขภาพและ **วิหารใจซิงเอี้ย** เทพเจ้าแห่งโชคลาภ เชื่อกันว่าถ้าใครขึ้นมาถึงยอดเขาแห่งนี้จะมีโชคลาภวาสนา ให้ท่านชมวิวที่จุดชมวิวภูเขาไท่ซานที่สามารถมองเห็นทิวทัศน์อันกว้างไกลของภูเขา **(รวมคาร์ตอุทยานและกระเช้าขึ้น-ลง)**

12.00 น. บริการอาหารกลางวันภัตตาคารบนเขาไท่ซาน (11)

ให้ท่านได้พักผ่อน ชมวิวทิวทัศน์อันสวยของขุนเขา จากนั้นนำท่านนั่งกระเช้าลงจากภูเขา ออกเดินทางสู่ **เมืองจี้หนาน** เมืองหลวงของมณฑลซานตง

19.00 น. บริการอาหารเย็นที่ภัตตาคาร (12)

นำท่านซื้อปั้งที่ **ถนนโบราณควางไฮ้วหลี่** ตั้งอยู่ในใจกลางเมืองพักผ่อนกันตามสบาย นำท่านเดินทางเข้าที่พัก พักผ่อนกันตามอัธยาศัย (**พัก Ji Nan Hotel หรือระดับ 4 ดาว**)



WNCN-TAO641-SC_ชิงเต่า จี๋หนาน ภูเขาจักรพรรดิไท่ซาน โรงงานเปียร์ 6 วัน 4 คืน_มี.ค.-พ.ค. 68

วันที่หก : บ่อน้ำพุเป้าหู - ทะเลสาบต้าหมิงหู – บ่อน้ำพุเสือด้า – ถนนคนเดินชิวี่สูยถึง - สนามบินสุวรรณภูมิ

07.00 น. บริการอาหารเช้าที่โรงแรม (13)

นำท่านชม **บ่อน้ำพุเป้าหู** เป็นสวนบ่อน้ำพุร้อนที่โด่งดังที่สุดสวยงามร่มรื่นด้วยพันธุ์ไม้และเคยได้รับการยกย่องจากจักรพรรดิเฉียนหลงฮ่องเต้ว่าเป็น **“บ่อน้ำพุอันดับหนึ่ง”** ปัจจุบันบ่อน้ำพุร้อนเป้าหูแห่งนี้ ก็ถือเป็นหนึ่งในสามของสถานที่ท่องเที่ยวที่มีชื่อเสียงที่สุดของเมืองจี๋หนาน จากนั้นนำท่านชม **ทะเลสาบต้าหมิงหู** ทะเลสาบนี้เกิดจากบ่อน้ำใต้ดิน มีเนื้อที่ 70,000 ตารางเมตร ทางด้านใต้เป็นสวนดอกไม้ ภูเขาจำลอง ศาลาที่พัก ระเบียบทางเดินคดเคี้ยวไปมาสวยงาม เป็นทะเลสาบที่รายล้อมด้วยดอกบัวและต้นหลิว ทะเลสาบแห่งนี้เป็นสัญลักษณ์ของเมืองจี๋หนาน

12.00 น. บริการอาหารกลางวันภัตตาคาร (14) **พิเศษ อาหารพื้นเมืองจี๋หนาน**

นำท่านชม **บ่อน้ำพุเสือด้า (เฮยหู่เจี๋ยฮัน)** ถือเป็นบ่อน้ำพุ ที่พุ่งออกมาจะมีเสียงดังก้องเหมือนเสือด้าราม จากนั้นนำท่านช้อปปิ้งที่ **ถนนคนเดินชิวี่สูยถึง** ถนนสายวัฒนธรรมที่มีชื่อเสียงทั้งในและต่างประเทศ เป็นถนนเก่าแก่ที่มีเอกลักษณ์ทางประวัติศาสตร์และสถาปัตยกรรมโบราณ มีร้านค้าสมัยใหม่ ร้านของฝาก ร้านกาแฟ ร้านอาหารและร้านขายของกินเล่นต่างๆ มากมาย

18.00 น. บริการอาหารเย็นที่ภัตตาคาร (15) หลังอาหารนำท่านเดินทางสู่ **สนามบินจี๋หนาน (TNA)**

21.50 น. ออกเดินทางสู่ **กรุงเทพฯ** โดยสายการบิน Shandong Airlines เที่ยวบินที่ SC 8075 (**บริการอาหารว่างบนเครื่อง**) (ใช้เวลาบิน 5.05 ชั่วโมง)

01.55 น. ถึง **สนามบินสุวรรณภูมิ** โดยสวัสดิภาพ

บริษัทขอสงวนสิทธิ์ : รายการทัวร์สามารถเปลี่ยนแปลงได้ตามความเหมาะสม เนื่องจากสภาวะอากาศ, การเมือง, สายการบิน เป็นต้น โดยมีต้องแจ้งให้ทราบล่วงหน้า จึงขอสงวนสิทธิ์ในการปรับเปลี่ยนเวลาท่องเที่ยวตามสถานที่ในโปรแกรมการเดินทาง

****สำคัญ****สำเนาหน้าพาสปอร์ตผู้เดินทาง (จะต้องมีอายุเหลือมากกว่า 6 เดือน หรือ 180 วัน ก่อนหมดอายุนับจากวันเดินทางไป-กลับ) ****กรุณาตรวจสอบก่อนส่งให้บริษัทมิฉะนั้นทางบริษัทจะไม่รับผิดชอบกรณีพาสปอร์ตหมดอายุ ****
กรุณาส่งพร้อมพร้อมหลักฐานการโอนเงินมัดจำ



WNCN-TAO641-SC_ชิงเต่า จี้หนาน ภูเขาจักรพรรดิไท่ซาน โรงงานเปียร์ 6 วัน 4 คืน_มี.ค.-พ.ค. 68

เงื่อนไขการให้บริการ

1. กรุณาทำการจองล่วงหน้าก่อนเดินทางอย่างน้อย 45 วัน พร้อมชำระเงินมัดจำ **ท่านละ 20,000 บาท/ท่าน** และชำระส่วนที่เหลือ 30 วัน ก่อนการเดินทาง กรณีวันเดินทางน้อยกว่า 30 วัน หรือ ราคาทัวร์พิเศษต้องชำระค่าทัวร์เต็มจำนวน 100% เท่านั้น
2. คณะผู้เดินทางจำนวน **15 ท่านขึ้นไปจึงออกเดินทาง** ในกรณีที่ผู้เดินทางไม่ถึง 15 ท่าน ขอสงวนสิทธิ์เลื่อนวันเดินทาง หรือยกเลิกการเดินทาง โดยทางบริษัทจะแจ้งให้ท่านทราบล่วงหน้า 10 วันก่อนการเดินทาง
3. กรณีเลื่อน หรือยกเลิกการออกเดินทาง โดยทางบริษัทจะทำการแจ้งให้ท่านทราบล่วงหน้าก่อนการเดินทาง 15 วัน หรือขอสงวนสิทธิ์ในการปรับราคาค่าบริการเพิ่ม กรณีที่มีผู้เดินทางไม่ถึงตามจำนวนที่กำหนด ทางบริษัทฯ ขอสงวนสิทธิ์ในการเลื่อนการเดินทาง หรือเปลี่ยนแปลงอัตราค่าบริการ (ปรับราคาเพิ่มขึ้น เพื่อให้คณะได้ออกเดินทาง ตามความต้องการ) โดยทางบริษัทจะทำการแจ้งให้ท่านทราบล่วงหน้า
4. ท่านที่ต้องออกบัตรโดยสารภายในประเทศ (ตัวเครื่องบิน, รถทัวร์, รถไฟ) กรุณาติดต่อเจ้าหน้าที่ของบริษัทฯ ก่อนทุกครั้ง มิฉะนั้นทางบริษัทจะไม่รับผิดชอบใดๆ ทั้งสิ้น เนื่องจากสายการบินอาจมีการปรับเปลี่ยนไฟล์ท หรือ เวลาบิน โดยไม่แจ้งให้ทราบล่วงหน้า
5. เงื่อนไขกรมธรรม์เป็นไปตามเงื่อนไขของบริษัทฯ ประกันเป็นผู้พิจารณา
6. หากมีสถานที่หรือร้านค้าที่ไม่สามารถเปิดให้บริการได้ภายหลัง โปรแกรมอาจมีการเปลี่ยนแปลงได้ตามความเหมาะสม โดยไม่แจ้งให้ทราบล่วงหน้า โดยส่วนนี้ทางบริษัทจะคำนึงถึงประโยชน์ของลูกค้าเป็นสำคัญ หากกรณีที่จำเป็นจะต้องมีค่าใช้จ่ายเพิ่ม ทางบริษัทจะแจ้งให้ทราบล่วงหน้า
7. **กรณีพัก 3 ท่าน/ห้อง ทางโรงแรมจะทำการเสริมเตียงให้เท่านั้น การเสริมเตียงจะขึ้นอยู่กับนโยบายของโรงแรมนั้นๆ (บางโรงแรมใช้เตียง SGL ในการเสริมเตียง บางโรงแรมจะใช้ฟูกในการเสริมเตียง) กรณีที่ห้อง TRP เต็ม ทางบริษัทฯ อาจจะต้องปรับไปนอนห้องพักสำหรับ 1 ท่าน 1 ห้องและสำหรับ 2 ท่าน 1 ห้อง โดยท่านจะต้องชำระค่าห้องพักเดี่ยว**
8. เนื่องจากสภาวะอากาศ จราจร สายการบิน หรือช่วงเทศกาลต่างๆ และตามกฎหมายของประเทศได้ทุกวัน รถบัสนำเที่ยวสามารถให้บริการวันละ 11 ชั่วโมง โปรแกรมอาจมีการเปลี่ยนแปลงได้ตามความเหมาะสม โดยไม่ต้องแจ้งให้ทราบล่วงหน้า

อัตราค่าบริการนี้รวม

1. ค่าบัตรโดยสารโดยเครื่องบิน (ตัว) ไป และ กลับพร้อมคณะ ชั้นประหยัด (ECONOMY CLASS) รวมถึงค่าภาษีสนามบินและค่าภาษีน้ำมันทุกแห่ง กรณีต้องการอัปเกรด UPGRADE ใช้วีลแชร์ (WHEEL CHAIR) หรือ เปลี่ยนแปลงบัตรโดยสาร ไม่ว่าเที่ยวใดเที่ยวหนึ่ง กรุณาติดต่อเจ้าหน้าที่เป็นกรณีพิเศษ ทางบริษัทขอสงวนสิทธิ์ในการเรียกเก็บค่าใช้จ่ายตามจริงที่เกิดขึ้นกับผู้เดินทาง
2. **ค่าธรรมเนียมน้ำหนักกระเป๋าสำหรับโหลดใต้ท้องเครื่องไม่เกิน 20 ก.ก.(จำนวน 1 ใบ) และถือขึ้นเครื่องบินได้น้ำหนักไม่เกิน 7 ก.ก.ต่อท่าน (ตามเงื่อนไขของสายการบิน)**
3. ค่ารถรับ-ส่ง นำเที่ยวตลอดทริป
4. ค่าอาหารตามมือที่ระบุในรายการ
5. ค่าประกันอุบัติเหตุระหว่างเดินทางตามกรมธรรม์ วงเงินค่ารักษา 500,000.- / เสียชีวิต 1,000,000.-บาท (ตามเงื่อนไขกรมธรรม์ประกันอุบัติเหตุแบบกลุ่ม)
6. ค่าไกด์ ค่าเข้าชม และ ค่ายานพาหนะทุกชนิด ตามที่ระบุไว้ในรายการทัวร์ข้างต้น เจ้าหน้าที่บริษัท ฯ คอยอำนวยความสะดวกตลอดการเดินทาง
7. ค่าโรงแรมที่พัก ห้องละ 2-3 ท่าน กรณีห้องพักในเมืองที่ระบุไว้ในโปรแกรมมีเทศกาลวันหยุด มิวกันแฟร์ต่างๆ บริษัทขอจัดที่พักในเมืองใกล้เคียงแทน



WNCN-TAO641-SC_ชิงเต่า จี้หนาน ภูเขาจักรพรรดิไท่ซาน โรงงานเบียร์ 6 วัน 4 คืน มี.ค.-พ.ค. 68

อัตราค่าบริการนี้ไม่รวม

1. ค่าวีซ่าสำหรับคนต่างชาติ (คนไทยไม่ใช่วีซ่า)
2. ค่าทิปไกด์ท้องถิ่นและคนขับรถ ท่านละ 2,000 บาท/ตลอดการเดินทาง/ต่อท่าน (ชำระที่สนามบินในวันเดินทาง)
3. ค่าทิปหัวหน้าทัวร์ (ไทย) ไม่ได้รวมอยู่ในค่าทิปไกด์ท้องถิ่นและคนขับรถ (**ทั้งนี้ขึ้นอยู่กับความพึงพอใจของท่าน**)
4. ค่าใช้จ่ายส่วนตัวนอกเหนือจากรายการที่ระบุ เช่น ค่าทำหนังสือเดินทาง ค่าโทรศัพท์ ค่าโทรศัพท์ทางไกล ค่าอินเทอร์เน็ต ค่าซักรีด มินิบาร์ในห้อง
5. VAT 7% และภาษีหัก ณ ที่จ่าย 3% กรณีต้องการออกใบเสร็จรับเงินในนามบริษัท

เงื่อนไขการแจ้งยกเลิกการเดินทาง

กรณียกเลิก : (จองกรุ๊ป)

- ยกเลิกก่อนการเดินทาง 45 วัน บริษัทฯ จะคืนเงินค่ามัดจำให้ทั้งหมด โดยหักค่าใช้จ่ายที่เกิดขึ้นจริง ยกเว้นในกรณีวันหยุดเทศกาล, วันหยุดนักขัตฤกษ์ ยกเลิกก่อนการเดินทาง 60 วัน จะคืนเงินค่ามัดจำให้ทั้งหมด โดยหักค่าใช้จ่ายที่เกิดขึ้นจริง
- ยกเลิกน้อยกว่า 45 วัน ก่อนการเดินทาง หักค่าทัวร์ 50% จากราคาขาย และยึดเงินมัดจำทั้งหมดไม่ว่ากรณีใด ๆ ทั้งสิ้น
- ยกเลิกน้อยกว่า 30 วัน ก่อนการเดินทาง บริษัทฯ ขอสงวนสิทธิ์เก็บเงินค่าทัวร์ทั้งหมดไม่ว่ากรณีใด ๆ ทั้งสิ้น

กรณียกเลิก : (ตัดกรุ๊ป)

- ยกเลิกหรือเลื่อนการเดินทางต้องทำก่อนการเดินทาง 60 วัน บริษัทฯ จะคืนเงินค่ามัดจำให้ทั้งหมด ยกเว้นในกรณีวันหยุดเทศกาล, วันหยุดนักขัตฤกษ์ ทางบริษัทฯ ขอสงวนสิทธิ์ยึดเงินมัดจำโดยไม่มีเงื่อนไขใดๆทั้งสิ้น
- ยกเลิกการเดินทางภายใน 60 วัน ทางบริษัทฯ ขอสงวนสิทธิ์ยึดเงินมัดจำโดยไม่มีเงื่อนไขใดๆทั้งสิ้น
- ยกเลิกการเดินทางหลังชำระเต็มจำนวน ทางบริษัทฯ ขอสงวนสิทธิ์เก็บเงินค่าทัวร์ทั้งหมดโดยไม่มีเงื่อนไขใดๆทั้งสิ้น

กรณีเจ็บป่วย :

- กรณีเจ็บป่วย จนไม่สามารถเดินทางได้ ซึ่งจะต้องมีใบรับรองแพทย์จากโรงพยาบาลรับรอง บริษัทฯ จะทำการเลื่อนการเดินทางของท่านไปยังคณะต่อไป แต่ทั้งนี้ท่านจะต้องเสียค่าใช้จ่ายที่ไม่สามารถยกเลิกหรือเลื่อนการเดินทางได้ตามความเป็นจริง
- ในกรณีเจ็บป่วยกะทันหันก่อนล่วงหน้าเพียง 7 วันทำการ ทางบริษัทฯ ขอสงวนสิทธิ์ในการคืนเงินทุกกรณี



WNCN-TAO641-SC_ชิงเต่า จี๋หนาน ภูเขาจักรพรรดิไท่ซาน โรงงานเปียร์ 6 วัน 4 คืน มี.ค.-พ.ค. 68

เงื่อนไขและข้อควรทราบอื่น ๆ ที่ท่านควรทราบ

1. กรุณาอ่านศึกษารายละเอียดทั้งหมดก่อนทำการจอง เพื่อความถูกต้องและความเข้าใจตรงกันระหว่างท่านลูกค้าและบริษัทฯ และเมื่อท่านตกลงชำระเงินมัดจำหรือค่าทัวร์ทั้งหมดกับทางบริษัทฯ แล้ว ทางบริษัทฯ จะถือว่าท่านได้ยอมรับเงื่อนไขข้อตกลงต่างๆ ทั้งหมด
2. โปรแกรมอาจเปลี่ยนแปลงได้ตามความเหมาะสม โดยถือประโยชน์ลูกค้าเป็นสิ่งสำคัญ
3. ขอสงวนสิทธิ์การเก็บค่าน้ำมันและภาษีสนามบินทุกแห่งเพิ่ม หากสายการบินมีการปรับขึ้นก่อนวันเดินทาง
4. บริษัทฯ ขอสงวนสิทธิ์ในการเปลี่ยนเที่ยวบิน โดยมีต้องแจ้งให้ทราบล่วงหน้าอันเนื่องจากสาเหตุต่างๆ
5. บริษัทฯ จะไม่รับผิดชอบใดๆ ทั้งสิ้น หากเกิดกรณีความล่าช้าจากสายการบิน, การยกเลิกบิน, การประท้วง, การนัดหยุดงาน, การก่อการจลาจล, ภัยธรรมชาติ, การนำสิ่งของผิดกฎหมาย ซึ่งอยู่นอกเหนือความรับผิดชอบของบริษัทฯ
6. บริษัทฯ จะไม่รับผิดชอบใดๆ ทั้งสิ้น หากเกิดสิ่งของสูญหาย อันเนื่องมาจากความประมาทของท่าน, เกิดจากการโจรกรรม และอุบัติเหตุจากความประมาทของนักท่องเที่ยวเอง
7. เมื่อท่านตกลงชำระเงินมัดจำหรือค่าทัวร์ทั้งหมดกับทางบริษัทฯ แล้ว ทางบริษัทฯ จะถือว่าท่านได้ยอมรับเงื่อนไขข้อตกลงต่างๆ ทั้งหมด
8. รายการนี้เป็นเพียงข้อเสนอที่ต้องได้รับการยืนยันจากบริษัทฯ อีกครั้งหนึ่งหลังจากได้สำรองโรงแรมที่พักในต่างประเทศเรียบร้อยแล้ว โดยโรงแรมจัดในระดับใกล้เคียงกัน ซึ่งอาจจะปรับเปลี่ยนตามที่ระบุในโปรแกรม
9. การจัดการเรื่องห้องพัก เป็นสิทธิของโรงแรมในการจัดห้องให้กับกรุ๊ปที่เข้าพัก โดยมีห้องพักสำหรับผู้สูบบุหรี่ / ปลอดบุหรี่ได้ โดยอาจจะขอเปลี่ยนห้องได้ตามความประสงค์ของผู้ที่พัก ทั้งนี้ขึ้นอยู่กับความพร้อมให้บริการของโรงแรม และไม่สามารถรับประกันได้
10. กรณีผู้เดินทางต้องการความช่วยเหลือเป็นพิเศษ อาทิเช่น ใช้วีวีแซ่ กรุณาแจ้งบริษัทฯ อย่างน้อย 7 วันก่อนการเดินทาง มิฉะนั้น บริษัทฯ ไม่สามารถจัดการได้ล่วงหน้าได้
11. มัคคุเทศก์ พนักงานและตัวแทนของผู้จัด ไม่มีสิทธิในการให้คำสัญญาใด ๆ ทั้งสิ้นแทนผู้จัด นอกจากนี้มีเอกสารลงนามโดยผู้มีอำนาจของผู้จัดกำกับเท่านั้น
12. ผู้จัดจะไม่รับผิดชอบต่อและไม่สามารถคืนค่าใช้จ่ายต่างๆ ได้เนื่องจากเป็นการเหมาจ่ายกับตัวแทนต่างๆ ในกรณีที่ผู้เดินทางไม่ผ่านการพิจารณาในการตรวจคนเข้าเมือง-ออกเมือง ไม่ว่าจะ เป็นกองตรวจคนเข้าเมืองหรือกรมแรงงานของทุกประเทศในรายการท่องเที่ยว อันเนื่องมาจากการกระทำที่ส่อไปในทางผิดกฎหมาย การหลบหนี เข้าออกเมือง เอกสารเดินทางไม่ถูกต้อง หรือ การถูกปฏิเสธในกรณีอื่น ๆ
13. **กรณีที่ท่านต้องออกตัวภายใน เช่น (ตัวเครื่องบิน, ตัวรถทัวร์, ตัวรถไฟ) กรุณาสอบถามที่เจ้าหน้าที่ทุก ครั้งก่อนทำการออกตัว เนื่องจากสายการบินอาจมีการปรับเปลี่ยนไฟล์ทบิน หรือเวลาบิน โดยไม่ได้แจ้งให้ทราบล่วงหน้า ทางบริษัทฯ จะไม่รับผิดชอบใด ๆ ในกรณี ถ้าท่านออกตัวภายในโดยไม่แจ้งให้ทราบและหากไฟล์ทบินมีการปรับเปลี่ยนเวลาบินเพราะถือว่าท่านยอมรับในเงื่อนไขดังกล่าว**
14. กรณีใช้หนังสือเดินทางราชการ (เล่มน้ำเงิน) เดินทางเพื่อการท่องเที่ยวกับคณะทัวร์ หากท่านถูกปฏิเสธในการเข้า – ออกประเทศใด ๆ ก็ตาม ทางบริษัทฯ ขอสงวนสิทธิ์ไม่คืนค่าทัวร์และรับผิดชอบใด ๆ ทั้งสิ้น



B2C TRAVEL CENTER

บริษัท บีทูซี ทราเวล จำกัด

4/32 อาคารนบุรีพลาซ่า ถนนรัชดาภิเษก แขวงตลาดพลู เขตธนบุรี กรุงเทพมหานคร 10600

IG : b2ctravelcenter

Facebook : ภัทรราคาถูกb2ctravel

Tel : 065-824-9888

Email : b2ctravelcenter@gmail.com

LINE Official ID @b2ctravel



WNCN-TAO641-SC_ซิงเต่า จีหนาน ภูเขาจักรพรรดิไท่ซาน โรงงานเบียร์ 6 วัน 4 คืน_มี.ค.-พ.ค. 68

ประกันเดินทางต่างประเทศ
ทูน เอท์บาวด์ อีซี โดย **ทูน โพรเทค**

เที่ยวต่างประเทศเมื่อไหร่ อายใจได้ทุกทริป
เบี้ยเริ่มต้น 220บาท*

- ✓ คืนเบี้ย กรณีวีซ่าไม่ผ่าน*
- ✓ คุ้มครองการเดินทางครอบคลุมสูงสุด 4 ล้าน*
- ✓ คุ้มครองกรณีเจ็บป่วยหรืออุบัติเหตุ
- ✓ บริการช่วยเหลือต่างประเทศ 24 ชม.

ความคุ้มครอง Coverage	จำนวนเงินเอาประกันภัย (บาท) Sum Insured (THB)			
	แผน 1	แผน 2 (Tune Protect)	แผน 3 (Tune Protect)	แผน 4 (Tune Protect)
1. ค่าชดเชยรายได้กรณีเสียชีวิต การสูญเสียดวงชีพ ทุพพลภาพถาวรหรือสิ้นชีพเนื่องจากอุบัติเหตุ (Loss of Life, Dismemberment, Loss of Sight or Total Permanent Disability due to accident)	1,000,000	2,000,000	3,000,000	5,000,000
2. ค่ารักษาพยาบาลขณะอยู่ต่างประเทศ (Medical Expense Incurred in Overseas)	500,000	1,500,000	2,000,000	4,000,000
3. ค่ารักษาพยาบาลในประเทศไทย (Medical expense incurred in Thailand)	25,000	300,000	500,000	1,000,000
4. ค่าการเคลื่อนย้ายเพื่อการรักษาพยาบาลฉุกเฉินและการเคลื่อนย้ายกลับประเทศไทย (Emergency Medical Evacuation and Repatriation)	500,000	2,000,000	3,000,000	5,000,000
5. ค่าใช้จ่ายในการส่งศพหรืออัฐิกลับประเทศภูมิลำเนา (Repatriation of Mortal Remains)	500,000	2,000,000	3,000,000	5,000,000
6. ค่าใช้จ่ายในการเดินทางไปเยี่ยมผู้เจ็บป่วยในโรงพยาบาล (Hospital visitation)	25,000	50,000	50,000	100,000
7. ค่าใช้จ่ายในการเลื่อนหรือยกเลิกการเดินทาง (Trip Cancellation or Postponement)	25,000	10,000	100,000	100,000
8. ค่าใช้จ่ายในการลดจำนวนวันเดินทาง (Trip Curtailment Expenses)	25,000	5,000	100,000	100,000
9. ค่าใช้จ่ายสำหรับการล่าช้าของเที่ยวบิน (Flight Delay)	20,000 (ค่า 5,000 บาททุก 4 ชั่วโมง)	2,000 (ค่า 500 บาททุก 4 ชั่วโมง)	10,000 (ค่า 2,500 บาททุก 4 ชั่วโมง)	20,000 (ค่า 5,000 บาททุก 4 ชั่วโมง)
10. ความเสียหายหรือสูญหายของกระเป๋าเดินทางหรือสัมภาระส่วนตัว (Damage or loss of baggage or personal effects) (ผู้เอาประกันภัยรับผิดชอบความเสียหายส่วนแรก 600 บาท)	50,000 (10,000 บาทต่อครั้งต่อเที่ยว)	10,000 (10,000 บาทต่อครั้งต่อเที่ยว)	50,000 (10,000 บาทต่อครั้งต่อเที่ยว)	50,000 (10,000 บาทต่อครั้งต่อเที่ยว)
11. ค่าใช้จ่ายสำหรับการล่าช้าของกระเป๋าเดินทาง (Baggage Delay)	10,000 (ค่า 2,000 บาททุก 6 ชั่วโมง)	2,000 (ค่า 500 บาททุก 6 ชั่วโมง)	20,000 (ค่า 4,000 บาททุก 6 ชั่วโมง)	20,000 (ค่า 4,000 บาททุก 6 ชั่วโมง)
12. ค่าใช้จ่ายสำหรับการขาดการเชื่อมต่อเที่ยวบิน (Missed Connection Flight)	20,000 (ค่า 4,000 บาททุก 6 ชั่วโมง)	2,000 (ค่า 500 บาททุก 6 ชั่วโมง)	10,000 (ค่า 2,000 บาททุก 6 ชั่วโมง)	20,000 (ค่า 4,000 บาททุก 6 ชั่วโมง)
13. ความรับผิดต่อบุคคลภายนอก (Personal liability) (ผู้เอาประกันภัยรับผิดชอบความเสียหายส่วนแรก 1,000 บาท)	1,000,000	1,000,000	2,000,000	5,000,000
14. ค่าชดเชยค่าห้องพักในโรงพยาบาลกรณีผู้ป่วยนอนโรงพยาบาล (Hospital Confinement Benefit)	-	10,000 (1,000 บาทต่อวัน)	20,000 (2,000 บาทต่อวัน)	30,000 (3,000 บาทต่อวัน)
15. การสูญหายของเอกสารการเดินทาง (Loss of Travel Document)	-	-	5,000	5,000
16. ความรับผิดส่วนแรกค่าเช่ารถเกิน (Rental vehicle excess)	-	-	10,000	20,000
17. ความคุ้มครองอุปกรณ์กอล์ฟ (Golf equipment)	-	-	-	20,000
18. บริการประกันสุขภาพต่ออุบัติเหตุ Health2GO ๒5 ปี หรือบริการสุขภาพที่ครอบคลุมทุกกรณีทั่วโลก 24 ชั่วโมง ทุกที่ ทุกเวลา บริการนี้ไม่ใช่บริการทดแทน หากอาการของนักท่องเที่ยวมีอาการที่ถือว่าได้รับการรักษาโดยแพทย์แล้ว ขอสงวนสิทธิ์ในการจ่ายค่ารักษาพยาบาลที่โรงพยาบาลหรือโรงพยาบาลเอกชนของประเทศไทย ทั้งนี้ขึ้นอยู่กับเงื่อนไขและเงื่อนไขของบริษัทฯ ที่กำหนด				

เงื่อนไขและหลักเกณฑ์การพิจารณาการรับประกัน

- 1. ผู้รับประกันการเดินทางที่ขอ
 - 1.1 ผู้เดินทางต้องมีอายุไม่เกิน 70 ปีบริบูรณ์
 - 1.2 ผู้เดินทางต้องไม่เป็นโรคเรื้อรัง
- 2. ไม่อนุญาตให้เดินทางด้วยเครื่องบิน
- 3. ผู้เดินทางต้องมีอายุไม่เกิน 70 ปีบริบูรณ์
- 4. กรณีผู้เดินทางป่วยหรือบาดเจ็บในระหว่างการเดินทาง ผู้รับประกันจะพิจารณาตามเงื่อนไขของกรมธรรม์
- 5. การยกเลิกกรมธรรม์
 - 5.1 หากผู้เดินทางต้องการยกเลิกการเดินทางก่อนเดินทาง ผู้รับประกันจะคืนเงินเบี้ยประกันตามเงื่อนไขของกรมธรรม์

เกณฑ์การพิจารณาการรับประกัน

- อายุ 1 ปี - 85 ปี
- สัญชาติไทย หรือ ชาวต่างชาติที่มีสัญชาติไทยในต่างประเทศ
- ผู้เอาประกันภัยต้องเป็นชาวต่างชาติที่เดินทางเข้ามาในประเทศไทยเพื่อวัตถุประสงค์อื่นที่ไม่ใช่เพื่อมาทำงานหรือเพื่อมาเรียนหนังสือ
- ผู้รับประกันจะรับผิดชอบค่าเสียหายในส่วนที่เกินจากวงเงินของกรมธรรม์
- ผู้รับประกันจะรับผิดชอบค่าเสียหายในส่วนที่เกินจากวงเงินของกรมธรรม์
- ผู้รับประกันจะรับผิดชอบค่าเสียหายในส่วนที่เกินจากวงเงินของกรมธรรม์

ประเทศที่ยกเว้น
อินเดีย, ติมอร์-เลสเต, บังกลาเทศ, บรูไน, กัมพูชา, จีน, ฮ่องกง, สิงคโปร์, เวียดนาม, ไซปรัส, เม็กซิโก, คอสตาริกา, โปแลนด์, สเปน, กรีซ, อิตาลี, ตุรกี, อาร์เจนตินา, โบลิเวีย, บราซิล, ชิลี, โคลอมเบีย, เอกวาดอร์, เอลซัลวาดอร์, กัวเตมาลา, ฮอนดูรัส, เวเนซุเอลา, คิวบา

*เงื่อนไขอื่น ๆ โปรดดูกรมธรรม์ ผู้ซื้อควรทำความเข้าใจในรายละเอียดของกรมธรรม์ก่อนตัดสินใจทำประกันภัยทุกครั้ง หากต้องการข้อมูลเพิ่มเติม กรุณาติดต่อฝ่ายบริการลูกค้า โทร. 065-824-9888

Tel : 065-824-9888
Email : b2ctravelcenter@gmail.com

ใบอนุญาต กกท 11/08536
เลขประจำตัวผู้เสียภาษี 0105559175306



WNCN-TAO641-SC_ซิงเต่า สีหนาน ภูเขาจักรพรรดิไท่ซาน โรงงานเบียร์ 6 วัน 4 คืน_มี.ค.-พ.ค. 68



จำนวนวันเดินทางที่คุ้มครอง The period of coverage	เบี้ยประกันภัย (บาท) รวมอากรแสตมป์และภาษีมูลค่าเพิ่ม Total Premium (Baht) Including Stamp and VAT							
	แผน 1		แผน 2		แผน 3		แผน 4	
	ทั่วโลก	เอเชีย	ทั่วโลก	เอเชีย	ทั่วโลก	เอเชีย	ทั่วโลก	เอเชีย
1 - 4 วัน	360	220	334	290	600	470	990	688
5 - 6 วัน	410	255	450	300	715	595	1,290	999
7 - 8 วัน	410	255	500	427	990	690	1,772	1,300
9 - 10 วัน	510	310	600	597	1,230	850	1,996	1,600
11 - 15 วัน	610	370	790	767	1,590	1,150	2,750	2,150
16 - 22 วัน	810	490	1,275	937	2,210	1,650	3,370	2,795
23 - 31 วัน	1,060	640	1,600	1,108	2,680	2,030	3,993	3,300
32 - 45 วัน	1,310	790	2,090	1,364	3,200	2,450	5,674	4,325
46 - 60 วัน	1,500	910	2,500	1,790	3,850	2,995	6,180	5,226
61 - 75 วัน	1,910	1,150	3,340	2,295	4,900	3,775	7,910	6,720
76 - 94 วัน	2,360	1,420	3,843	2,870	5,500	4,400	9,390	8,390
95 - 105 วัน	-	-	4,467	3,405	7,490	5,720	11,145	9,990
106 - 121 วัน	-	-	5,090	3,850	8,400	6,450	12,900	11,285
122 - 151 วัน	-	-	6,345	4,620	10,250	7,950	15,895	13,740
152 - 182 วัน	-	-	7,599	5,630	12,530	9,775	18,890	16,545
รวม (สูงสุด 180 วัน/ทริป)	-	4,680	17,175	12,300	19,800	18,875	36,100	36,045



รายละเอียดการชำระค่าบริการ



ธนาคารสกลนครไทย
เลขบัญชี 136-2-59606-4
ชื่อบัญชี บริษัท บีทูซี ทราเวล จำกัด

หากเป็นบัญชีอื่นที่ไม่ใช่ชื่อ บริษัท ทางบริษัทจะไม่รับผิดชอบทุกกรณี



ธนาคารไทยพาณิชย์
เลขบัญชี 120-2-42387-2
ชื่อบัญชี นายประทีป โควิสุทธิ์



ธนาคารสกลนครไทย
เลขบัญชี 683-2-13354-8
ชื่อบัญชี นายประทีป โควิสุทธิ์



ธนาคารกรุงเทพ
เลขบัญชี 053-7-01842-6
ชื่อบัญชี นายประทีป โควิสุทธิ์

หากเป็นบัญชีอื่นที่ไม่ใช่ชื่อ นายประทีป โควิสุทธิ์ ทางบริษัทจะไม่รับผิดชอบทุกกรณี