



Samui Look Co.,Ltd.

ใบอนุญาตประกอบธุรกิจนำเที่ยว เลขที่ 41/00520

Tel : 063-5153933 & 063-5153934

www.samuilook.com

@samuilooktour



CHINA

เจิ้งตุ จิวจ้ายโกว บีเฟิงโกว ต้ากู่ปิงชว่น



ZGTFU-2513SL

6 | 5 | SL | Lion Air
วัน | คืน | บิน

นั่งกระเช้าไฟฟ้าพิชิตอุทยานภูผาหิมะกลาเซียร์
ชมความธรรมชาติอันน่าอัศจรรย์แห่งมณฑลเสฉวน "อุทยานจิวจ้ายโกว"

เดินทาง : มี.ค. - เม.ย. 68

ราคาเริ่ม **22,990**

★พิเศษ!!★ เมนู เบ็ดปักกิ้ง, สุกี้หม่าล่า
ช้อปปิ้ง "POP MART SHOP"
✓ เที่ยวครบทุกวัน ไม่มีวันอิสระ



★แถมฟรี!!★
ประกันอุบัติเหตุ

10 คน ออกเดินทาง

บริการอาหาร 14 มื้อ

พักโรงแรม 4-5 ดาว

นำหนักกระเป๋า 20 กก.

เที่ยวกับเรา...ไม่มีวันสิ้นสุด
LET'S GO GROUP



เกี่ยวกับเรา...ไม่มีวันสิ้นสุด

ZGTFU-2513SL

6 | 5 | SL
วัน | คืน | บิน



CHINA

เฉิงตู จิวจ้ายโกว ปี้เผิงโกว ต้ากู่ปิงชว่น



โปรแกรมเดินทาง 6 วัน 5 คืน LION AIR

มีนาคม - เมษายน 2568



น้ำหนักกระเป๋า 20 Kg

อาหาร 14 มื้อ

เริ่มต้น **22,990** บาท

DMK



TFU

TFU



DMK

ไฟล์ทบิน

เวลาออก

เวลาถึง

ไฟล์ทบิน

เวลาออก

เวลาถึง

SL934

18:45

22:30

SL935

23:30

01:45

วันที่	โปรแกรมทัวร์	เที่ยว			โรงแรม
		เช้า	เที่ยง	เย็น	
1	สนามบินดอนเมือง - สนามบินเฉิงตู เทียนฟู				HOLIDAY INN EXPRESS HOTEL หรือเทียบเท่า ★★★★★
2	อำเภอเสี่ยวจิ้น - อุทยานปี้เผิงโกว - ทะเลสาบราชามังกร - ทะเลสาบปิ่นหยาง - น้ำตกไปหลง - เมืองชวงจู่ซือ	✓	✓	✓	WASSIM HOTEL หรือเทียบเท่า ★★★★★
3	อุทยานแห่งชาติจิวจ้ายโกว - ทะเลสาบแรด - น้ำตกธารไข่มุก - ทะเลสาบนกยูง - ทะเลสาบแพนด้า - ชวงจู่ซือ	✓	✓	✓	WASSIM HOTEL หรือเทียบเท่า ★★★★★
4	เมืองโบราณชงพาน - เมืองเฮยสุ่ย - นั่งกระเช้าไฟฟ้า - อุทยานสวรร์คภูผาหิมะการ์เซียต้ากู่ปิงชว่น - เมืองเม่าเสี้ยน	✓	✓	✓	XI QIANG HOTEL หรือเทียบเท่า ★★★★★
5	เมืองตูเจียงเยี่ยน - ร้านหนังสือจงชู่เกอ - เมืองเฉิงตู - ถนนโบราณจิ้นหลี่	✓	✓	สุกี้ หม่าล่า	JOYFUL HOTEL หรือเทียบเท่า ★★★★★
6	ถนนไท่กู่หลี่ - ถนนคนเดินชุนซีลู่ - แพนด้ายักษ์ - จอสามมิติ - ป๊อปมาร์ท - สนามบินเฉิงตูเทียนฟู - สนามบินดอนเมือง	✓	เปิด ปิกนิก		

** รายการทัวร์ข้างต้นอาจมีการเปลี่ยนแปลงตามความเหมาะสม **



อัตราค่าบริการ

วันเดินทาง	ราคาทัวร์/ท่าน พักห้องละ 2-3 ท่าน	ราคาไม่รวม ตัวเครื่องบิน	ราคา ห้องพักเดี่ยว
08 – 13 มีนาคม 2568	22,990	16,990	5,000
15 – 20 มีนาคม 2568	22,990	16,990	5,000
20 – 25 มีนาคม 2568	22,990	16,990	5,000
22 – 27 มีนาคม 2568	22,990	16,990	5,000
27 มี.ค. – 01 เม.ย. 2568	22,990	16,990	5,000
29 มี.ค. – 03 เม.ย. 2568	22,990	16,990	5,000
01 – 06 เมษายน 2568	23,990	17,990	5,000
03 – 08 เมษายน 2568	24,990	18,990	5,000
05 – 10 เมษายน 2568	24,990	18,990	5,000
08 – 13 เมษายน 2568	24,990	18,990	5,000
10 – 15 เมษายน 2568	28,990	22,990	5,000
12 – 17 เมษายน 2568	28,990	22,990	5,000
15 – 20 เมษายน 2568	28,990	22,990	5,000
17 – 22 เมษายน 2568	23,990	17,990	5,000
22 – 27 เมษายน 2568	23,990	17,990	5,000

อัตรานี้ยัง **Xไม่รวม** ค่าทิปคนขับรถ มัคคุเทศก์ท้องถิ่น และ หัวหน้าทัวร์ 1,500 บาท/ท่าน

เด็กอายุต่ำกว่า 20 ปี มีค่าบริการเพิ่มจากราคาข้างต้น 3,000 บาท/ท่าน

อัตราค่าบริการสำหรับเด็กอายุไม่เกิน 2 ปี ณ วันเดินทางกลับ (Infant) ท่านละ 8,000 บาท

ทัวร์นี้มีร้านช้อปปิ้ง 3 ร้าน



สำคัญโปรดอ่าน

1. กรุณาทำการจองล่วงหน้าก่อนเดินทางอย่างน้อย 45 วัน พร้อมชำระเงินมัดจำ **ท่านละ 10,000 บาท/ท่าน** และชำระส่วนที่เหลือ 35 วัน ก่อนการเดินทาง กรณีวันเดินทางน้อยกว่า 35 วัน หรือ ราคาทัวร์พิเศษต้องชำระค่าทัวร์เต็มจำนวน 100% เท่านั้น
2. อัตราค่าบริการนี้ จำเป็นต้องมีผู้เดินทาง จำนวน 10 ท่าน ขึ้นไป ในแต่ละคณะ กรณีที่มีผู้เดินทางไม่ถึงตามจำนวนที่กำหนด ทางบริษัทฯ ขอสงวนสิทธิ์ในการเลื่อนการเดินทาง หรือเปลี่ยนแปลงอัตราค่าบริการ (ปรับราคาเพิ่มขึ้น เพื่อให้คณะได้ออกเดินทาง ตามความต้องการ)
3. ท่านที่ต้องออกบัตรโดยสารภายในประเทศ (ตัวเครื่องบิน, รถทัวร์, รถไฟ) กรุณาสอบถามที่เจ้าหน้าที่ทุกครั้งก่อนทำการออกบัตรโดยสาร เนื่องจากสายการบินอาจมีการปรับเปลี่ยนไฟล์ท หรือ เวลาบิน โดยไม่แจ้งให้ทราบล่วงหน้า และการแนะนำจากเจ้าหน้าที่เป็นเพียงการแนะนำเท่านั้น
4. ระหว่างท่องเที่ยวหากนักท่องเที่ยวได้รับการตรวจยืนยันว่ามีเชื้อโควิด ทางโรงแรมอาจมีค่าทำความสะอาดห้องพักเพิ่มเติม (ไม่รวมอยู่ในรายการทัวร์)
5. ทัวร์นี้มีलगร้านช้อปปิ้งตามรายการระบุซึ่งนักท่องเที่ยวต้องใช้เวลาในร้านไม่ต่ำกว่า 90 นาทีต่อร้าน นักท่องเที่ยวจะซื้อหรือไม่ซื้อขึ้นอยู่กับความพึงพอใจ และสินค้าในร้านไม่ได้เกี่ยวข้องกับบริษัทฯ สินค้าบางรายการอาจไม่สามารถเปลี่ยนคืน หรือขอเงินคืนได้ กรณีนักท่องเที่ยวไม่ประสงค์เข้าร้านมีค่าใช้จ่าย 250-300 หยวน/ท่าน/ร้าน และไม่ร่วมเดินทางกับคณะมีค่าใช้จ่ายเพิ่ม 400 หยวน/ท่าน/วัน
6. ในกรณีที่ภาครัฐทั้งไทย และประเทศปลายทางมีข้อกำหนดในการกักตัว หรือ การตรวจหาเชื้อโควิด-19 ทุกประเภท ผู้เดินทางต้องรับผิดชอบค่าใช้จ่ายส่วนนี้ด้วยตัวท่านเอง (ไม่รวมอยู่ในรายการทัวร์)
7. ของสมนาคุณไม่สามารถเปลี่ยนแปลงเป็นส่วนลดหรือเงินสดได้
8. เงื่อนไขกรมธรรม์เป็นไปตามเงื่อนไขของบริษัทฯ ประกันเป็นผู้พิจารณา
9. อัตรานี้ ไม่รวม ค่าวีซ่าท่องเที่ยวแบบหมู่คณะ 1,500 บาท วีซ่าหมู่คณะสำหรับหนังสือเดินทางไทย และต้องเดินทางไป-กลับพร้อมคณะเท่านั้น (ถ้ามี)



Day1 สนามบินดอนเมือง – สนามบินเฉิงตู เทียนฟู

15.30 พร้อมกันที่ **สนามบินดอนเมือง** อาคารผู้โดยสารขาออก เคาน์เตอร์สายการบิน **LION AIR** โดยมีเจ้าหน้าที่ เลทส์โกกรูป ให้การต้อนรับ และ อำนวยความสะดวกในการเช็คอินให้แก่ท่าน

18.45 นำท่านเดินทางสู่ **สนามบินเฉิงตู เทียนฟู ประเทศจีน** เที่ยวบินที่ **SL934**

22.30 เดินทางถึง **สนามบินเฉิงตู เทียนฟู ประเทศจีน** นำท่านผ่านด่านตรวจคนเข้าเมือง รับกระเป๋าสัมภาระ หลังจากนั้นนำท่านเดินทางเข้าสู่ที่พัก (**เวลาที่ประเทศจีนเร็วกว่าประเทศไทย 1 ชั่วโมง**)

ที่พัก **HOLIDAY INN EXPRESS HOTEL** หรือเทียบเท่าระดับ 4 ดาวท้องถิ่น



Day2 อำเภอเสียวจิ้น – อุทยานπίฝงโกว – ทะเลสาบราชามังกร – ทะเลสาบปิ่นหยาง – น้ำตกไปหลง – เมืองชว่นจู่ชื้อ

- เช้า บริการอาหารเช้า ณ ห้องอาหารของโรงแรม
นำท่านเดินทางสู่ อำเภอเสียวจิ้น ซึ่งเป็นส่วนหนึ่งของ เขตปกครองตนเองชนชาติเซียงและทิเบตอาป่า และเป็นที่ตั้งของอุทยานปีฝงโกว โนมณฑลเสฉวน ประเทศจีน (ใช้เวลาเดินทางประมาณ 4-5 ชั่วโมง)
- เที่ยง บริการอาหารกลางวัน ณ ภัตตาคาร
หลังจากนั้นนำท่านสัมผัสสวรรค์แห่งธรรมชาติที่ อุทยานปีฝงโกว ค้นพบมนต์เสน่ห์ของอุทยานปีฝงโกว สถานที่ที่ธรรมชาติรังสรรค์ความงดงามไว้อย่างน่าทึ่งเพิลิตเพิลินกับภูเขาหิมะตระการตา ทะเลสาบสีมรกตใสราวกระจก และป่าสีสนสดใสที่เปลี่ยนไปตามฤดูกาล โดยเฉพาะในฤดูใบไม้ร่วงที่ปกคลุมด้วยสีทองแดงและเหลืองระยิบระยับ (รวมรถอุทยานแล้ว ไม่สามารถเหมารถได้)
นำท่านชม ทะเลสาบราชามังกร หรือ หลงหวังไห่ เป็นหนึ่งในไฮไลท์สำคัญของอุทยานปีฝงโกวทะเลสาบแห่งนี้มีน้ำใสสะอาดราวกระจก สะท้อนภาพภูเขาหิมะและป่าไม้โดยรอบอย่างงดงาม นอกจากนี้ยังมี ทะเลสาบปิ่นหยาง ซึ่งเป็นอีกหนึ่งจุดเด่นที่ดึงดูดนักท่องเที่ยวเช่นกันถือเป็นจุดที่เหมาะสมสำหรับการเดินเล่นพักผ่อนและตี๋มตำกับธรรมชาติอันเจิบสงบ อีกไฮไลท์คือ น้ำตกไปหลง เป็นอีกหนึ่งสถานที่สำคัญภายในอุทยานปีฝงโกว น้ำตกนี้มีความสูงและสวยงาม โดยกระแสน้ำจะไหลลงมาจากหน้าผาเหมือนมาน้ำสีขาว เปรียบเสมือน "มังกรขาว" ที่กำลังพุ่งลงมาจากสวรรค์น้ำตกไปหลงถือเป็นจุดถ่ายภาพยอดนิยม เพราะล้อมรอบไปด้วยธรรมชาติอันเขียวชอุ่มและบรรยากาศสดชื่น นอกจากนี้ เสียงน้ำตกที่ตั้งกังวานช่วยสร้างความผ่อนคลาย (หิมะขึ้นอยู่กับสภาพอากาศ และจุดท่องเที่ยวในอุทยานอาจมีการเปลี่ยนแปลงตามความเหมาะสม)
- เที่ยง บริการอาหารกลางวัน ณ ภัตตาคาร
หลังจากนั้นนำท่านเดินทางสู่ เมืองชว่นจู่ชื้อ (ใช้เวลาเดินทางประมาณ 4 ชั่วโมง)
- ค่ำ บริการอาหารค่ำ ณ ภัตตาคาร
- ที่พัก WASSIM HOTEL หรือเทียบเท่าระดับ 4 ดาวท้องถิ่น



**Day3 อุทยานแห่งชาติจิวจ้ายโกว – ทะเลสาบแรด – น้ำตกธารไข่มุก – ทะเลสาบนกยูง
– ทะเลสาบแพนด้า – ชวนจู่ซือ**

เช้า บริการอาหารเช้า ณ ห้องอาหารของโรงแรม

นำท่านเดินทางสู่ **อุทยานแห่งชาติจิวจ้ายโกว (JIUZHAIGOU NATION PARK)** ตั้งอยู่ในบริเวณทางทิศเหนือของมณฑลเสฉวน ซึ่งเป็นส่วนหนึ่งในบริเวณตอนใต้ของเทือกเขาหิมงซาน ห่างออกไปจากตัวเมืองเฉิงตูราว 500 กิโลเมตร จิวจ้ายโกวมีชื่อเสียงด้านความงามแห่งสีสันที่แปลกเปลี่ยนไม่รู้จบ ทะเลสาบผุดขึ้นท่ามกลางหมอกไม้เขียวขจี น้ำใสเป็นประกายชุ่มฉ่ำ ยอดเขาหิมะตัดกับท้องฟ้าสีคราม เกิดเป็นภาพธรรมชาติอันงดงามที่แปรเปลี่ยนไปตามฤดูกาลผลิ ด้วยความสวยงามจึงทำให้อุทยานแห่งชาติจิวจ้ายโกว ได้ถูกขึ้นทะเบียนเป็นมรดกโลกทางธรรมชาติ ในปีค.ศ. 1992

**** รวมรถสาธารณะในอุทยานแล้ว ****

กรณีนักท่องเที่ยวประสงค์ใช้รถส่วนบุคคล

มีค่าบริการประมาณ 4,800-9,600 หยวน/คัน ขึ้นอยู่กับขนาดรถ



นำท่านชม **ทะเลสาบแรด (RHINO LAKE)** สูงจากระดับน้ำทะเล 2,315 เมตร น้ำลึกโดยเฉลี่ย 12 เมตร ยาวราว 2 กิโลเมตร มีพื้นที่ 200,000 ตารางกิโลเมตร ทะเลสาบแรดเป็นทะเลสาบขนาดใหญ่ เสน่ห์อันน่าประทับใจของทะเลสาบนี้คือ หมู่มะเข้และสายหมอกที่สะท้อนทะเลสาบแรดจนแยกไม่ออกว่าส่วนไหนที่เป็นท้องฟ้า ความเปลี่ยนแปลงของทั้งหมอกและหมอกในหลายๆ เช้า ให้ความงดงามที่แตกต่างกันไปในแต่ละวันอย่างน่าประทับใจ นอกจากนี้ทะเลสาบแรดเป็นทะเลสาบเดียวที่อนุญาตให้นักท่องเที่ยวล่องเรือยอชต์ได้

จากนั้นนำท่านชม **น้ำตกธารไข่มุก (PEARL SHOAL WATERFALL)** หรือ ซึ่งเป็นภาษาทิเบต แปลว่ายิ่งใหญ่และอัศจรรย์ น้ำตกธารไข่มุกสูงจากระดับน้ำทะเล 2,433 เมตร กว้างราว 160 เมตร มีพื้นที่ 9.5 หมื่นตารางเมตร เป็นน้ำตกธารหินปูน มีรูปทรงเป็นรูปพัด เป็นน้ำตกที่ไหลผ่านถ้ำลำธารใหญ่ มีสายน้ำที่ทอดธารลดหลั่นยาวถึง 310 เมตร เป็นน้ำตกที่มีความงามราวกับเส้นไข่มุก และเคยเป็นจุดที่เคยถ่ายทำภาพยนตร์เรื่องไซอิ๋ว น้ำตกนี้ถือเป็นน้ำตกที่กว้างที่สุดในจังหวัดจันทบุรี นอกจากนี้ยังมีน้ำตก และทะเลสาบอื่นๆ อีกมากมายภายในอุทยานจันทบุรี

เที่ยง บริการอาหารกลางวัน ณ ภัตตาคาร ในอุทยาน



นำท่านชม **ทะเลสาบนกยูง (PEACOCK LAKE)** มีความยาว 310 เมตร มีรูปร่างลักษณะคล้ายนกยูง มีน้ำสีฟ้าอมน้ำเงินในบริเวณน้ำลึก และสีเขียวมรกตในบริเวณน้ำตื้น และสองประกายเป็นสีทองยามสะท้อนกับแสงแดดพราย ตัวทะเลสาบนั้นตั้งอยู่ภายในหุบเขาที่เต็มไปด้วยด้วยต้นไม้ขนาดชนิด ยิ่งในยามฤดูใบไม้เปลี่ยนสีนั้น สีสนของทะเลสาบแห่งนี้จะเต็มไปด้วย สีแดง สีเหลืองของใบไม้ที่ร่วงหล่นในทะเลสาบ แต่หากเป็นช่วงฤดูหนาวก็จะถูกปกคลุมไปด้วยหิมะให้บรรยากาศที่สวยงามไปในอีกรูปแบบหนึ่ง

นำท่านชม **ทะเลสาบแพนด้า (PANDA LAKE)** มีความลึกโดยเฉลี่ย 14 เมตร สูงจากระดับน้ำทะเล 2,587 เมตร ทะเลสาบแพนด้าจึงเป็นหนึ่งในสองทะเลสาบของจิวจ้ายโกวที่ผิวน้ำจับตัวเป็นน้ำแข็งในฤดูหนาว ระดับน้ำของทะเลสาบมีการเปลี่ยนแปลงเสมอเนื่องจากได้นำมีทางไหลไปยังน้ำตกแพนด้า ที่อยู่ใกล้ ๆ กัน หลังจากนั้นนำท่านเดินทางกลับ **ชวนจุซือ**

หมายเหตุ : การท่องเที่ยวภายในอุทยานนั้นไกด์และหัวหน้าทัวร์ จะใช้วิจารณญาณในการนำท่านเดินทางท่องเที่ยวตามจุดต่างๆ ภายในอุทยาน อาจทำให้เก็บบางสถานที่ไม่ครบ หรือไม่ใช่จุดที่ระบุในรายการ ทั้งนี้ขึ้นอยู่กับการใช้เวลาในแต่ละสถานที่ การรักษาเวลาของคณะทัวร์ และสภาพอากาศในวันนั้นๆ และ ณ วันเดินทาง หากคณะไม่สามารถเดินทางไปชมอุทยานจิวจ้ายโกวได้ ไม่ว่าจะเนื่องจากสภาพอากาศ หรือเหตุผลใดๆ ทางบริษัทฯ ขอสงวนสิทธิ์ในการเปลี่ยนสถานที่ท่องเที่ยวเป็น “อุทยานแห่งชาติซงผิงโกว” และ/หรือสถานที่เที่ยวอื่นแทน

เย็น บริการอาหารค่ำ ณ ภัตตาคาร

ที่พัก WASSIM HOTEL หรือเทียบเท่าระดับ 4 ดาวท้องถิ่น



Day4 เมืองโบราณซงพาน - เมืองเฮยสู่ย - นั่งกระเช้าไฟฟ้า
- อุทยานสวรรค์ภูผาหิมะการ์เซียต้ากู่ปิงชว่น - เมืองเม่าเลี่ยน

เช้า บริการอาหารเช้า ณ ห้องอาหารของโรงแรม

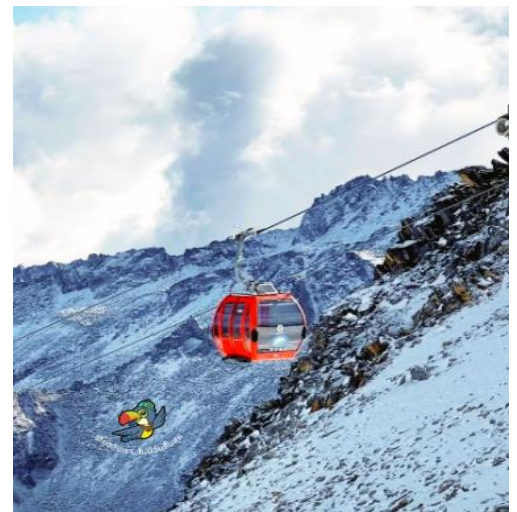
หลังอาหารเช้านำท่านย้อนเวลาสู่เส้นทางสายไหมที่ **เมืองโบราณซงพาน** ชมทรัพย์ทางประวัติศาสตร์ที่ซ่อนตัวอยู่ในมณฑลเสฉวน ประเทศจีน เมืองนี้เคยเป็นจุดยุทธศาสตร์สำคัญในยุคเส้นทางสายไหม และยังคงสะท้อนกลิ่นอายของวัฒนธรรมโบราณไว้อย่างงดงาม

นำท่านเดินทางสู่ **เมืองเฮยสู่ย** เมืองปกครองตนเองอาปา มณฑลเสฉวน มีนักท่องเที่ยวจำนวนมากเดินทางมาเช็คอินที่นี่ ซึ่งส่วนใหญ่เป็นนักท่องเที่ยววัยรุ่น สอดคล้องกับความ “ดังในโซเชียล” ของธารน้ำแข็งต้ากู่เสมอมา

เที่ยง บริการอาหารกลางวัน ณ ภัตตาคาร



นำท่าน **นั่งกระเช้าไฟฟ้า** เดินทางสู่ **อุทยานสวรรค์ภูผาหิมะการ์เซียต้ากู่ปิงชวณ** อุทยานทางธรรมชาติที่ล้ำค่าของมณฑลเสฉวน ที่มีความสวยงามของภูเขาหิมะและ ทะเลสาบ ที่มีความสูงจากระดับน้ำทะเลประมาณ 5,286 เมตร เป็นภูเขาธาร น้ำแข็งที่ศักดิ์สิทธิ์ ชาวบ้านเชื่อว่ามีเทพเจ้าพิทักษ์ภูเขาแห่งนี้อยู่ ทำให้ภูผาแห่งนี้ ยังมีเคยมีใครพิชิตยอดเขาได้ จากนั้นนำท่านนั่งกระเช้าชมภูเขาน้ำแข็งหิมะ 3 ลูกที่ เชื่อว่าเป็น สันหลังมังกรที่มีความงดงามฉากเบื้องหน้าเป็นภูเขาที่สูงชันตัดกับ ท้องฟ้าที่มีสีฟ้าครามสดใสและพระอาทิตย์สะท้อนการเซียคล้ายดั่งภูเขาเงิน ระเบียบระยับสะท้อนเข้าสู่สายตาดังได้นั่งกระเช้าชมภูเขาสวรรค์ที่หาชมได้ยากยิ่งนัก



หลังจากนั้นนำท่านเดินทางสู่ **เมืองเมาเสียน** (ใช้เวลาเดินทางประมาณ 4 ชั่วโมง)

เย็น บริการอาหารค่ำ ณ ภัตตาคาร

ที่พัก XI QIANG HOTEL หรือเทียบเท่าระดับ 4 ดาวท้องถิ่น



Day5 เมืองตูลูเจียงเยียน – ร้านหนังสือจุงซูเก๋อ – เมืองเฉิงตู – ถนนโบราณจินหลี่

เช้า บริการอาหารเช้า ณ ห้องอาหารของโรงแรม

หลังอาหารเช้านำท่านเดินทางสู่ **เมืองตูลูเจียงเยียน** เป็นมรดกโลกทางวัฒนธรรม มรดกโลกทางธรรมชาติ และมรดกโลกทางวิศวกรรมชลประทาน อีกทั้งยังเป็นที่อยู่อาศัยของสัตว์ป่าคุ้มครองอย่างแพนด้า ในช่วงไม่กี่ปีมานี้ เมืองตูลูเจียงเยียนได้รับการผลักดันให้เป็นพื้นที่สาธิตการท่องเที่ยวครบวงจรระดับชาติ (ใช้เวลาเดินทางประมาณ 4 ชั่วโมง)

เที่ยง บริการอาหารกลางวัน ณ ภัตตาคาร

นำท่านเดินทางสู่ **ร้านหนังสือจุงซูเก๋อ** ที่จะพาหนังสือสู่อากาศด้วยเวทมนต์แห่งการดีไซน์ ในยุคที่การออกแบบเข้ามามีบทบาทในการสร้างสรรค์พื้นที่แห่งประสบการณ์ใหม่ ๆ รวมไปถึงประสบการณ์แห่งการอ่าน ร้านจุงซูเก๋อ ร้านหนังสือรายใหญ่ของประเทศจีน ซึ่งมีมากถึง 21 สาขาในปัจจุบันความมหัศจรรย์แห่งการสร้างสรรค์บรรยากาศ ที่ชวนให้นึกถึงฉากในภาพยนตร์เรื่อง “2001 : A Space Odyssey” ผนวกโรงเรียนเวทมนต์ฮอกวอตซ์จากเรื่อง “แฮรี่ พอตเตอร์” และ ยังมีภาพลวงตาของกระจกสะท้อนแบบในภาพยนตร์เรื่อง “Inception” อีกด้วย **ร้านยา และร้านผ้าไหม**

หลังจากนั้นนำท่านเดินทางกลับ **เมืองเฉิงตู** (ใช้เวลาเดินทางประมาณ 1 ชั่วโมง)



หลังจากนั้นนำท่านเดินย้อนเวลาไปกับเสน่ห์ของ **ถนนโบราณจีนหลี** ในเมืองเฉิงตู ไม่ใช่แค่ถนนธรรมดา แต่มันคือการเดินทางย้อนเวลากลับไปสู่อดีตที่เต็มไปด้วยประวัติศาสตร์และวัฒนธรรมจีนโบราณ ถนนสายนี้เป็นเหมือนห้องเรียนกลางแจ้งที่เล่าขานถึงเรื่องราวการค้าและวิถีชีวิตในสมัยก่อนที่ยังคงสะท้อนถึงสถาปัตยกรรมและวัฒนธรรมดั้งเดิม ไฮไลท์ของการเดินเที่ยวจีนหลี เสน่ห์ของถนนที่เรียงรายไปด้วยบ้านไม้และอาคารหินที่ยังคงสภาพเดิมจากสมัยก่อน ร้านค้าและอาหารท้องถิ่น ลองชิมของท่านเล่นที่เป็นเอกลักษณ์ของเฉิงตูและเลือกซื้อสินค้าที่ระลึกจากร้านค้าเล็กๆ ที่เต็มไปด้วยเสน่ห์

คำ บริการอาหารค่ำ ณ ภัตตาคาร พิเศษ ... เมนูสุกี้หม่าล่า

ที่พัก JOYFUL HOTEL หรือเทียบเท่าระดับ 5 ดาวท้องถิ่น



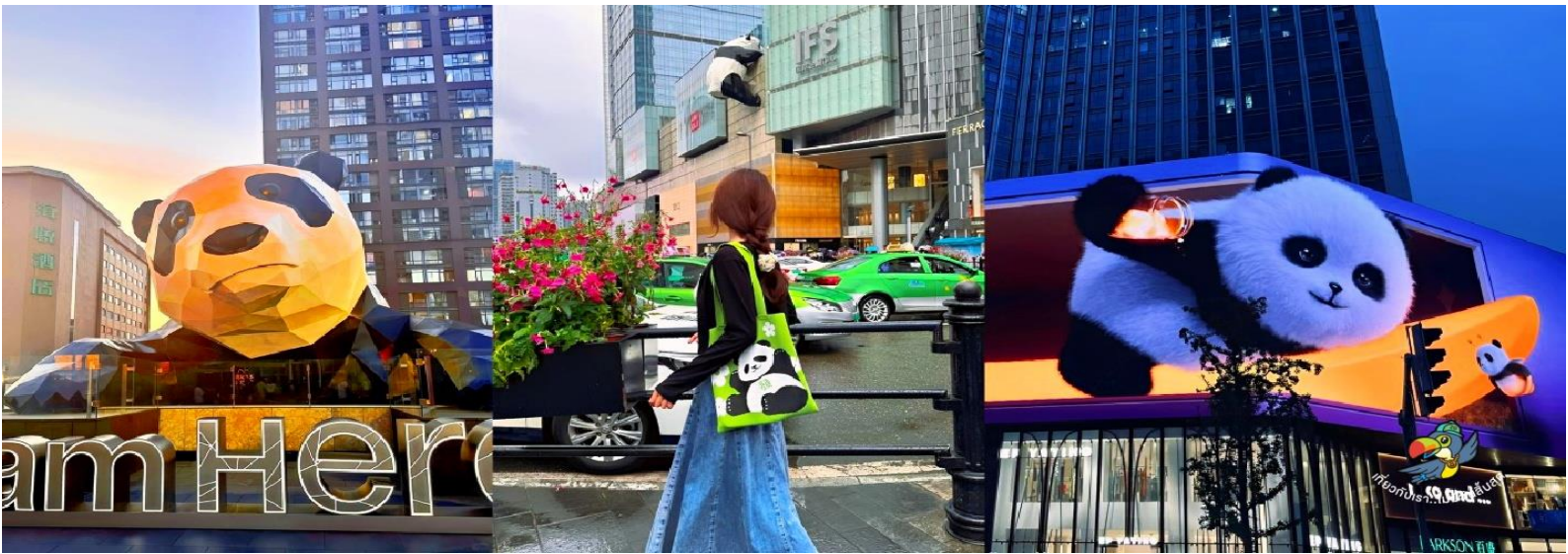
Day6 ถนนไท่กุ่หลี่ – ถนนคนเดินซุนซีลู่ – แพนด้ายักษ์ – จอสามมิติ – ป๊อปมาร์ท
– สนามบินเฉิงตูเทียนฟู – สนามบินดอนเมือง

เช้า บริการอาหารเช้า ณ ห้องอาหารของโรงแรม

นำท่านสู่ **ถนนไท่กุ่หลี่** แต่เดิมที่ตรงนี้คือบริเวณของวัดต้าฉือที่พระถังซำจั๋ง เคยจำพรรษาก่อนเดินทางไปชมพูทวีป โดยทางโครงการได้อนุรักษ์อาคารบางส่วนและปรับปรุงพื้นที่รอบ ๆ ขึ้นโดยมีวัดเป็นศูนย์กลาง ปัจจุบันไท่กุ่หลี่เป็นที่ตั้งของวัด ซ้อปั้งคอมเพล็กซ์ ร้านอาหาร ห้างสรรพสินค้า โรงภาพยนตร์ จัตุรัส และโรงแรมหรู **ร้านหมอนโอโซน**

เที่ยง บริการอาหารกลางวัน ณ ภัตตาคาร **พิเศษ ... เมนูเปิดปักกิ่ง**

นำท่านเดินทางสู่ **ถนนคนเดินซุนซีลู่** ย่านซ้อปั้งหลายช่วงตึกของเฉิงตู จะเทียบกับทั้งละแวกสยามของกรุงเทพฯก็คงพอได้ ขอเตือนขาซ้อปั้งทั้งหลายว่า ควรจำร้านรวงที่เดินผ่านหรือปักหมุดในแอปแผนที่ให้ดี เพราะนอกจากซ้อปั้งไฮสตรีตทั้งแบรนด์จีนแบรนด์นอกตรงถนนสายหลักแล้ว ยังมีห้างสรรพสินค้า (Parkson ห้างผู้จิ้ง ไท่ผิงหยาง อิเซตัน อิโตะโยะกะโตะ ฯลฯ) ตรอกซอกซอย ร้านทุกอย่าง 10 หยวน



นำท่านชมจุดเช็คอินที่หลายท่านควรรมา **แพนด้ายักษ์** เป็นแพนด้าที่อ้วนน่ารักกำลังปายปิ้งตีก เป็นประติมากรรมแพนด้ายักษ์แขวนอยู่บนอาคาร IFS ในใจกลางเมืองเฉิงตู และเมื่อท่านเดินจนสุดถนนท่านได้พบกับ **จอสามมิติ** ขนาดใหญ่ยักษ์ที่หัวถนนโดยท่านสามารถเห็นภาพสามมิติด้วยตาเปล่า จอสามมิตินี้มีภาพสุดน่ารักวนเวียนกันไปโดยฉพาะภาพที่สร้างความสนใจให้กับนักท่องเที่ยวที่ผ่านไปมาก็คงไม่พ้นเจ้าหมีแพนด้าที่ต่างทำให้นักท่องเที่ยวต้องหยุดชมความน่ารัก และพลาดไม่ได้กับ **บ๊อบมาร์ท** ร้านค้าของเล่นที่ฮิตมาแรงอย่างมาก ณ ตอนนี้ให้ท่านได้เลือกจุ่ม ART TOYS สะสมเป็นของที่ระลึกกลับบ้านประเทศไทย

เย็น อีสรระอาหารเย็นเพื่อความสะดวกในการท่องเที่ยว

ได้เวลาอันสมควรนำท่านเดินทางสู่ **สนามบินเฉิงตูเทียนฟู่** เพื่อเดินทางกลับประเทศไทย

23.30 นำท่านเดินทางสู่ **สนามบินดอนเมือง ประเทศไทย** เที่ยวบินที่ **SL935**

01.45 เดินทางถึง **สนามบินดอนเมือง ประเทศไทย** โดยสวัสดิภาพ ... พร้อมความประทับใจ



✔ อัตราค่าบริการนี้รวม



ค่าตัวเครื่องบินไป-กลับพร้อมคณะ



ค่าภาษีสนามบินทุกแห่งที่มี



ค่าน้ำหนักกระเป๋าสัมภาระ
เป็นไปตามสายการบินกำหนด



ค่าจ้างมัคคุเทศก์คอยบริการตลอด
การเดินทาง



ค่าอาหารตามมือที่ระบุในรายการ



ค่ารถรับ-ส่ง และนำเที่ยวตามรายการ



ค่าที่พักตามที่ระบุในรายการ
พักห้องละ 2-3 ท่าน



ค่าเข้าชมสถานที่ต่างๆ ตามรายการ



ค่าประกันอุบัติเหตุระหว่างเดินทาง
วงเงินท่านละ 1,000,000 บาท
เงื่อนไขตามกรมธรรม์



ค่าบริการซึ่งได้รวมภาษีมูลค่าเพิ่ม 7% แล้ว
ถ้าบริษัทสามารถ หัก ภาษี ณ ที่จ่าย 3%
(ยอดก่อนภาษีมูลค่าเพิ่ม)



ค่าน้ำดื่มวันละ 1 ขวดต่อท่าน

✘ อัตราค่าบริการนี้ไม่รวม



ค่าใช้จ่ายส่วนตัวนอกเหนือจากรายการที่ระบุ เช่น ค่าทำหนังสือเดินทาง, ค่าโทรศัพท์, ค่าโทรศัพท์
ทางไกล, ค่าอินเทอร์เน็ต, ค่าซักรีด, มินิบาร์ในห้อง (กรุณาสอบถามจากหัวหน้าทัวร์ก่อนการใช้บริการ)



ค่าดำเนินการอื่นๆ สำหรับผู้ที่ไม่ได้ถือหนังสือเดินทางสัญชาติไทย ค่าดำเนินการ
แจ้งเข้า-ออกประเทศ



ค่าอาหารพิเศษที่นอกเหนือจากรายการทัวร์กำหนด และ รวมถึงการริเควสอาหารพิเศษต่างๆ
เช่น อาหารเจ มังสวิรัต อาหารทะเล เป็นต้น



ค่าบริการอื่นๆเพิ่มของสายการบิน เช่น ที่นั่ง อาหาร วิลแชร์ และ บริการเสริมอื่น (ถ้ามี)



ค่าทิปคนขับรถ หัวหน้าทัวร์และมัคคุเทศก์ท้องถิ่น



เงื่อนไขการยกเลิกการเดินทาง

1. กรณีที่นักท่องเที่ยวต้องการ **ขอยกเลิกการเดินทาง เลื่อน หรือ เปลี่ยนแปลงการเดินทาง**

นักท่องเที่ยว (ผู้มีรายชื่อในเอกสารการจอง) จะต้องอีเมล เพื่อลงนามในเอกสารแจ้งยืนยันยกเลิกการจอง กับทางบริษัทเป็นลายลักษณ์อักษรเท่านั้น ทางบริษัทไม่รับยกเลิกการจองผ่านทางโทรศัพท์ ไม่ว่ากรณีใดๆ ทั้งสิ้น

2. กรณีนักท่องเที่ยวต้องการ **ขอรับเงินค่าบริการคืน** กรุณาส่งเอกสารทางอีเมล เอกสารที่ใช้ประกอบการขอรับเงินคืนรายละเอียดดังนี้

- หน้าสมุดบัญชีธนาคารที่ต้องการให้นำเงินเข้า
- ใบเรียกเก็บเงิน หรือ หลักฐานการชำระค่าบริการต่างๆ ทั้งหมด
- พาสปอร์ตหน้าแรกของผู้เดินทาง

**** กรณีมอบอำนาจจะต้องมีหนังสือมอบอำนาจ และ สำเนาบัตรประชาชนของผู้รับมอบอำนาจ ****

เงื่อนไขการคืนเงินค่าบริการดังนี้

แจ้งยกเลิกก่อนเดินทาง ตั้งแต่ 30 วันขึ้นไป	คืนค่าใช้จ่ายทั้งหมด หรือ หักค่าใช้จ่ายจริงที่เกิดขึ้น (กรณีวันเดินทางตรงกับช่วงวันหยุดนักขัตฤกษ์ ไม่ว่าวันใดวันหนึ่งทางบริษัทขอสงวนสิทธิ์ในการยกเลิกการเดินทางไม่น้อยกว่า 55 วัน)
แจ้งยกเลิกก่อนเดินทาง 15-29 วัน	เก็บค่าใช้จ่ายท่านละ 50% ของค่าทัวร์ หรือ หักค่าใช้จ่ายจริงที่เกิดขึ้น (กรณีที่มีค่าใช้จ่ายตามจริงมากกว่ากำหนด ทางบริษัทขอสงวนสิทธิ์ในการเรียกเก็บค่าใช้จ่ายเพิ่ม)
แจ้งยกเลิกก่อนเดินทาง 0-14 วัน	เก็บค่าใช้จ่ายท่านละ 100% ของค่าทัวร์



ข้อมูลสำคัญเกี่ยวกับโรงแรมที่พักที่ท่านควรรถรา

1. เนื่องจากการวางแผนผังห้องพักของแต่ละโรงแรมแตกต่างกัน

เช่น ห้องพักแบบห้องเดี่ยว (Single) ห้องพักแบบห้องคู่ 2 ท่าน (Twin/Double) และ ห้องพักแบบ 3 ท่าน / 3 เตียง (Triple Room) จึงอาจทำให้ห้องพักแต่ละประเภท อาจจะไม่ติดกัน หรืออยู่คนละชั้นกัน และบางโรงแรมอาจจะไม่มีห้องพักแบบ 3 ท่าน ซึ่งถ้าต้องการเข้าพัก 3 ท่าน อาจจะต้องเป็น 1 เตียงใหญ่ กับ 1 เตียงพับเสริม หรือ อาจมีความจำเป็นต้องแยกห้องพักเป็นห้องคู่ 1 ห้อง (Twin/Double) และ ห้องเดี่ยว 1 ห้อง (Single) ไม่ว่ากรณีใดๆ ทางบริษัทขอสงวนสิทธิ์ในการเรียกเก็บค่าบริการเพิ่มตามจริงที่เกิดขึ้นจากนักท่องเที่ยว

2. กรณีที่มีงานจัดประชุมนานาชาติ (Trade Fair) เป็นผลให้ค่าโรงแรมสูงขึ้นมาก และห้องพักในเมืองเต็ม บริษัทฯ ขอสงวนสิทธิ์ในการปรับเปลี่ยน หรือย้ายเมืองเพื่อให้เกิดความเหมาะสม

3. โดยส่วนใหญ่ตามธรรมเนียม ของห้องพักจะเป็นห้องพักที่ห้ามสูบบุหรี่ (Non Smoking Room) โดยทางโรงแรมอาจมีการติดตั้งอุปกรณ์ดับจับควันไว้ในห้อง กรณีที่มีการลักลอบสูบบุหรี่ในห้องพัก และถูกตรวจสอบได้ ผู้เข้าพักจำเป็นต้องชำระค่าปรับกับโรงแรมโดยตรง โดยค่าปรับขึ้นอยู่กับเงื่อนไขของแต่ละโรงแรม



ข้อมูลสำคัญเกี่ยวกับสายการบินที่ท่านควรรถรา

1. เกี่ยวกับที่นั่งบนเครื่องบิน เนื่องจากบัตรโดยสาร เป็นแบบหมู่คณะ (ราคาพิเศษ)

สายการบินจึงขอสงวนสิทธิ์ในการเลือกที่นั่งบนเครื่องบินทุกกรณี แต่ทางบริษัทจะพยายามให้มากที่สุด ให้ลูกค้าผู้เดินทางที่มาด้วยกันได้นั่งด้วยกัน หรือใกล้กันให้มากที่สุดเท่าที่จะสามารถทำได้

2. กรณีที่ท่านเป็นมุสลิม หรือ นับถือศาสนาอิสลาม หรือ แพ้อาหารบางประเภท โปรดระบุมาให้ชัดเจนในขั้นตอนการจอง กรณีที่แจ้งล่วงหน้าก่อนเดินทางกะทันหัน อาจมีค่าใช้จ่ายเพิ่มเพื่อชำระกับเมนูใหม่ที่ต้องการ เพราะเมนูเดิมของคุณ ไม่สามารถยกเลิกได้

3. บางสายการบินอาจมีเงื่อนไขเกี่ยวกับการให้บริการอาหารบนเครื่องบินแตกต่างกัน ขอให้ท่านทำความเข้าใจถึงวัฒนธรรมประจำชาติ ของแต่ละสายการบินที่กำลังให้บริการท่านอยู่

4. สายการบินอาจมีการงดเสิร์ฟอาหาร และเครื่องดื่ม หรือเปลี่ยนแปลงรูปแบบอาหาร ขึ้นอยู่กับสายการบินเป็นผู้กำหนด



เงื่อนไข และข้อควรทราบอื่นๆ ทัวไป ที่ท่านควรทราบ

1. ทัวรนี้สำหรับผู้มีวัตถุประสงค์ประสงค์เพื่อการท่องเที่ยวเท่านั้น
2. ทัวรนี้ขอสงวนสิทธิ์สำหรับผู้เดินทางที่ถือหนังสือเดินทางธรรมดา (หน้าปกสีน้ำตาล / เลือดหมู) เท่านั้น กรณีที่ท่านถือหนังสือเดินทางราชการ (หน้าปกสีน้ำเงินเข้ม) หนังสือเดินทางทูต (หน้าปกสีแดงสด) และต้องการเดินทางไปพร้อมคณะทัวร อันมีวัตถุประสงค์เพื่อการท่องเที่ยว โดยไม่มีจดหมายเชิญ หรือ เอกสารใดเชื่อมโยงเกี่ยวกับการขออนุญาตการใช้หนังสือเดินทางพิเศษอื่นๆ หากไม่ผ่านการอนุมัติของเคาน์เตอร์เช็คนอน ด่านตรวจคนเข้าเมือง ทั้งฝั่งประเทศไทย (ต้นทาง) ขาออก และ ต่างประเทศ (ปลายทาง) ขาเข้า ไม่ว่ากรณีใดก็ตาม ทางบริษัทขอสงวนสิทธิ์ไม่รับผิดชอบความผิดพลาดที่จะเกิดขึ้นในส่วนนี้ ไม่ว่าส่วนใดส่วนหนึ่ง
3. ทัวรนี้เป็นทัวรแบบเหมาจ่ายล่วงหน้าเรียบร้อยแล้วทั้งหมด หากท่านไม่ได้ร่วมเดินทางหรือใช้บริการตามที่ระบุไว้ในรายการ ไม่ว่าบางส่วนหรือทั้งหมด หรือถูกปฏิเสธการเข้า-ออกเมือง หรือด้วยเหตุผลใดๆ ก็ตาม ทางบริษัทขอสงวนสิทธิ์ไม่คืนเงินค่าบริการ ไม่ว่าบางส่วนหรือทั้งหมดให้แก่ท่านไม่ว่ากรณีใดๆ ก็ตาม
4. ทางบริษัทขอสงวนสิทธิ์ไม่รับผิดชอบค่าเสียหายจากความผิดพลาดในการสะกดชื่อ นามสกุล คำนำหน้าชื่อ เลขที่หนังสือเดินทาง เลขที่วีซ่า และอื่นๆ เพื่อใช้ในการจองตั๋วเครื่องบิน ในกรณีที่นักท่องเที่ยว หรือ เอเยนต์ไม่ได้ส่งหน้าหนังสือเดินทาง และ หน้าวีซ่ามาให้กับทางบริษัทพร้อมการชำระเงินมัดจำหรือส่วนที่เหลือทั้งหมด
5. ทางบริษัทขอสงวนสิทธิ์ในการเปลี่ยนแปลงรายการการเดินทางตามความเหมาะสม เพื่อให้สอดคล้องกับ สถานการณ์ ภูมิอากาศ และเวลา ณ วันที่เดินทางจริงของประเทศที่เดินทาง ทั้งนี้ ทางบริษัทจะคำนึงถึงความปลอดภัย และ ประโยชน์ของลูกค้าเป็นสำคัญ
6. ทางบริษัทขอสงวนสิทธิ์ไม่รับผิดชอบต่อความเสียหายหรือค่าใช้จ่ายใดๆ ที่เพิ่มขึ้นของนักท่องเที่ยวที่ไม่ได้เกิดจากความผิดของทางบริษัท เช่น ภัยธรรมชาติ การจลาจล การนัดหยุดงาน การประท้วง อุบัติเหตุ ความเจ็บป่วย ความสูญหายหรือเสียหายของสัมภาระ ความล่าช้า เปลี่ยนแปลง หรือการบริการของสายการบิน เหตุสุดวิสัยอื่น เป็นต้น
7. อัตราค่าบริการนี้คำนวณจากอัตราแลกเปลี่ยนเงินตราต่างประเทศ ณ วันที่ทางบริษัทเสนอราคา ดังนั้น ทางบริษัทขอสงวนสิทธิ์ในการปรับราคาค่าบริการเพิ่มขึ้น ในกรณีที่มีการเปลี่ยนแปลงอัตราแลกเปลี่ยนเงินตราต่างประเทศ ค่าตัว เครื่องบิน ค่าภาษีน้ำมัน ค่าภาษีสนามบิน ค่าประกันภัยสายการบิน การเปลี่ยนแปลงเที่ยวบิน ฯลฯ ที่ทำให้ต้นทุนสูงขึ้น
8. มีคฤหาสน์ พนักงาน หรือตัวแทนของทางบริษัท ไม่มีอำนาจในการให้คำสัญญาใดๆ แก่บริษัท เว้นแต่มีเอกสารลงนามโดยผู้มีอำนาจของบริษัทกำกับเท่านั้น
9. นักท่องเที่ยวต้องมีความพร้อมในการเดินทางทุกประการ หากเกิดเหตุสุดวิสัยใดๆ ระหว่างรอการเดินทาง อันไม่ใช่เหตุที่เกี่ยวข้องกับทางบริษัท อาทิ วีซ่าไม่ผ่าน เกิดอุบัติเหตุที่ไม่สามารถควบคุมได้ นอกเหนือการควบคุมและคาดหมาย ทางบริษัทจะรับผิดชอบคืนค่าทัวรเฉพาะส่วนที่บริษัทยังไม่ได้ชำระแก่ทางผู้ค้าของทางบริษัท หรือจะต้องชำระตามข้อ ตกลงแก่ผู้ค้าตามหลักปฏิบัติเท่านั้น
10. คณะทัวรนี้ เป็นการชำระค่าใช้จ่ายทั้งหมดแบบผูกขาดกับตัวแทนบริษัทที่ได้รับการรับรองอย่างถูกต้อง ณ ประเทศปลายทาง ซึ่งบางส่วนของโปรแกรมอาจจำเป็นต้องท่องเที่ยวอันเป็นไปตามนโยบายของประเทศปลายทางนั้นๆ กรณีที่ท่านไม่ต้องการใช้บริการส่วนใดส่วนหนึ่ง ไม่ว่ากรณีใดก็ตาม จะไม่สามารถคืนค่าใช้จ่ายให้ได้ และ อาจมีค่าใช้จ่ายเพิ่มเติมขึ้น ตามมาเป็นบางกรณี ทางบริษัทขอสงวนสิทธิ์ในการเรียกเก็บค่าใช้จ่ายที่เกิดขึ้นจริงทั้งหมดกับผู้เดินทาง กรณีที่เกิดเหตุการณ์ขึ้นนี้ขึ้น ไม่ว่ากรณีใดก็ตาม
11. กรณีลูกค้าที่จองเฉพาะทัวรไม่รวมบัตรโดยสารโดยเครื่องบิน (จอยด์แลนด์ทัวร ชื่อตัวเครื่องบินแยกเอง) ในวันเริ่มทัวร (วันที่หนึ่ง) ท่านจำเป็นต้องมารอคณะท่านนั้น ทางบริษัทไม่สามารถให้คณะรอท่านได้ ไม่ว่ากรณีใดก็ตาม กรณีที่ไฟล์ทของท่านถึงช้ากว่าคณะ และ ยืนยันเดินทาง ท่านจำเป็นต้องเดินทางตามคณะไปยังเมือง หรือ สถานที่ท่องเที่ยวที่คณะอยู่ในเวลานั้นๆ กรณีนี้ จะมีค่าใช้จ่ายเพิ่ม ท่านจำเป็นต้องชำระค่าใช้จ่ายที่ใช้ในการเดินทางด้วยตนเองทั้งหมดเท่านั้น ไม่ว่า กรณีใดก็ตาม และ ทางบริษัทขอสงวนสิทธิ์ไม่สามารถชดเชย หรือ ถดแทน หากท่านไม่ได้ท่องเที่ยวเมือง หรือ สถานที่ท่องเที่ยวใดๆ สถานที่หนึ่ง ทุกกรณี เนื่องจากเป็นการชำระแบบเหมาจ่ายกับตัวแทนแล้วทั้งหมด