



# Work and Travel

เพราะโลกมันกว้าง คนนำทางจึงสำคัญ

**BEST EUROPE**

รหัส : BT-EUR222\_TK

**9 วัน | 7 คืน**

**รวมทุกอย่าง**  
ไม่ต้องจ่ายหน้างาน  
วีซ่า กิปท้องถิ่น หัวหน้าทิวส์  
ตั๋ว ประกัน โรงแรม

гаринตีเดินทาง  
**10 ท่าน**



มหัศจรรย์

# Adriatic

ออสเตรีย • สโลวาเกีย • สโลเวเนีย • โครเอเชีย • บอสเนีย

**119,999.-** ราคาเริ่มต้น

เดินทางช่วงสงกรานต์ 11-19 เม.ย. 68

เก็บทุกแลนด์มาร์ก **เอเดรียติก**  
ไข่มุกแห่งท้องทะเลยุโรปใต้



**โบสถ์พระแม่มารีย์แห่งเบลด**



**อุทยานแห่งชาติพลิวิเซ่**



**บอสเนียและเฮอร์เซโกวีนา**

น้ำหนักกระเป๋า  
**23Kg.**

★★★★  
พักโรงแรม  
3-4 คาว

🍴 **อาหาร**  
16 มื้อ

**เมนูพิเศษ!**  
หอยนางรมสดวางกับไวน์  
และ Seafood Adriatic



เที่ยว Dubrovnik ตามรอย Game of Thrones นั่งกระเช้า ชมเมืองคูบรอฟนิค ชมพระราชวังเซินบรุนน์ ล่องเรือทะเลสาบเบลด

บริษัท เวิร์ค แอนด์ ทราเวล จำกัด

เลขที่ 2/47-48 หมู่บ้านกลางเมือง เดอะปารีส พระราม 9 - รามคำแหง  
ซอยกรุงเทพกรีฑา 7 ถนนกรุงเทพกรีฑา แขวงห้วยหมาก เขตบางกะปิ กรุงเทพฯ 10240

ใบอนุญาตประกอบธุรกิจนำเที่ยว เลขที่ 11/07738

☎ 02-374-2400    @workandtravel    🌐 workandtravel.co.th



# Work and Travel

เพราะโลกมันกว้าง คนนำทางจึงสำคัญ



## AUSTRIA-SLOVAKIA-SLOVENIA-BOSNIA-CROATIA

9วัน  
7คืน

เดินทางเทศกาลสงกรานต์  
11 - 19 เม.ย. 2568



สายการบิน  
นน. กระเป๋า  
30 กก.

สายการบินเติร์กิช แอร์ไลน์  
บินเข้า เวียดนาม ออสเตรีย  
บินออก ดุบรอฟนิก โครเอเชีย



ราคาทัวร์รวมทุกอย่างไม่มีจ่ายหน้างาน



โรงแรม 4 ดาว

อาหาร 15 มื้อ

ราคารวมทิปไกด์  
และคนขับรถ

ราคารวมวีซ่า  
พร้อมบริการ

\*สุดพิเศษ\*

- > เข้าชม พระราชวังเฮินบรุนน์
- > เข้าชมอุทยานพลิตวิเช่และล่องเรือข้ามทะเลสาบ
- > ล่องเรือทะเลสาบเบลด สโลเวเนีย
- > เข้าชมโบสถ์พระแม่มาเรียแห่งเบรด
- > ล่องเรือสู่ฟาร์มหอยนางรม



| วันที่ | รายการ   | อาหาร |         |      | โรงแรม   |
|--------|--|-------|---------|------|--|
|        |  | เช้า  | กลางวัน | เย็น |  |
| 1      | สนามบินสุวรรณภูมิ ประเทศไทย – สนามบินอิสตันบูล ประเทศตุรกี – สนามบินเวียนนา ประเทศออสเตรีย – กรุงเวียนนา   |       | ✈       | ✈    | Austria Trend Hotel Bosei 2 คืน หรือเทียบเท่า  |
| 2      | กรุงเวียนนา – กรุงบราติสลาวา – ปราสาทบราติสลาวา – พานดอร์ฟ เจ้าเลก – เข้าชมพระราชวังเฮินบรุนน์ – ถนนคนเดินคาร์ทเนอร์สตรีท                              | ✓     | ✓       | ✗    |  |
| 3      | กรุงเวียนนา – เมืองเบลด ประเทศสโลวีเนีย – ปราสาทเบลด – เข้าชม โบสถ์พระแม่มาเรีย – กรุงลูบลิยานา – จัตุรัสกลางเมืองเพรเชเรน – ลาน ปราสาทลูบลิยานา       | ✓     | ✓       | ✓    | Austria Trend Hotel Ljubljana หรือเทียบเท่า    |
| 4      | กรุงลูบลิยานา – กรุงซาเกร็บ ประเทศโครเอเชีย – หมู่บ้านราสโตเก้ – อุทยานแห่งชาติพลิตวิเช่ – ล่องเรือข้ามทะเลสาบ KOZJAK                                  | ✓     | ✓       | ✓    | Hotel Jezero Plitvice หรือเทียบเท่า            |
| 5      | เมืองทริเกียร์ – ป้อมปราการ Klis Castle – เมืองสปริท – มหาวิหาร เซนต์ดอมนิอุส – พระราชวังดีโอดลีเรียน  | ✓     | ✓       | ✓    | Hotel Mondo Split หรือเทียบเท่า                |
| 6      | เมืองสปริท – เมืองโมสตาร์ ประเทศบอสเนียและเฮอร์เซโกวีนา – เมืองมาลี สตอน – เมืองดุบรอฟนิก  | ✓     | ✓       | ✗    |  |
| 7      | เมืองเก่าดุบรอฟนิก – พระอารามฟรานซิสกัน – น้ำพุโบราณโอโนฟริโอ – พระราชวังเร็กเตอร์ส – ป้อมปราการ FORT LOVRIJENAC – ขึ้นกระเช้า ไฟฟ้าสู่ภูเขา MOUNT SRD | ✓     | ✓       | ✗    | Grand Hotel Park Dubrovnik 2 คืน หรือเทียบเท่า |
| 8      | เมืองดุบรอฟนิก – สนามบินดุบรอฟนิก ประเทศโครเอเชีย – สนามบินอิสตันบูล ประเทศตุรกี   | ✓     | ✈       | ✈    |  |
| 9      | สนามบินสุวรรณภูมิ ประเทศไทย  | ✈     |         |      |  |

รายการท่องเที่ยวอาจมีการเปลี่ยนแปลงตามความเหมาะสม โดยดูสถานการณ์หน้างานเป็นหลัก แต่จะเก็บที่เที่ยวครบทุกรายการ

บริษัท เวิร์ค แอนด์ ทราเวล จำกัด

เลขที่ 2/47-48 หมู่บ้านกลางเมือง เดอะปารีส พระราม 9 – ราคาแพง  
ซอยกรุงเทพกรีฑา 7 ถนนกรุงเทพกรีฑา แขวงหัวหมาก เขตบางกะปิ กรุงเทพฯ 10240

ใบอนุญาตประกอบธุรกิจนำเที่ยว เลขที่ 11/07738



# Work and Travel

เพราะโลกมันกว้าง คนนำทางจึงสำคัญ

| วันเดินทาง          | ผู้ใหญ่ | เด็กอายุต่ำกว่า 12 ปีพักกับ<br>ผู้ใหญ่ 2 ท่าน (ไม่มีเตียง) | พักเดี่ยวเพิ่ม |
|---------------------|---------|--|----------------|
| 11 – 19 เมษายน 2568 | 119,999 | 119,999  | 15,999         |

| รายละเอียดเพิ่มเติม   |
|---|
| กรณีที่มีตัวเครื่องบินแล้วหักออกจากค่าทัวร์ 20,000 บาท  |
| ชั้นธุรกิจ Business Class เพิ่มเงินจากราคาเดิม<br>***กรุณาเช็คกับทางเจ้าหน้าที่ก่อนทำการจองค่ะ*** |
| *** การ์ันตี 10 ท่านออกเดินทางพร้อมหัวหน้าทัวร์คนไทย ***  |

โปรแกรมการเดินทาง 9 วัน 7 คืน : เดินทางโดยสายการบินเตอร์กิชแอร์ไลน์



|           |       |       |
|-----------|-------|-------|
| BKK       | →     | IST   |
| เที่ยวบิน | ออก   | ถึง   |
| TK59      | 07.40 | 14.10 |

|           |       |       |
|-----------|-------|-------|
| IST       | →     | VIE   |
| เที่ยวบิน | ออก   | ถึง   |
| TK1887    | 17.05 | 18.20 |

|           |       |       |
|-----------|-------|-------|
| DBV       | →     | IST   |
| เที่ยวบิน | ออก   | ถึง   |
| TK438     | 09.05 | 12.05 |

|           |       |       |
|-----------|-------|-------|
| IST       | →     | BKK   |
| เที่ยวบิน | ออก   | ถึง   |
| TK58      | 16.25 | 06.05 |

บริษัท เวิร์ค แอนด์ ทราเวล จำกัด

เลขที่ 2/47-48 หมู่บ้านกลางเมือง เดอะปารีส พระราม 9 - รามคำแหง  
ซอยกรุงเทพกรีฑา 7 ถนนกรุงเทพกรีฑา แขวงหัวหมาก เขตบางกะปิ กรุงเทพฯ 10240

ใบอนุญาตประกอบธุรกิจนำเที่ยว เลขที่ 11/07738



# Work and Travel

เพราะโลกมันกว้าง คนนำทางจึงสำคัญ

Bangkok - Vienna

## THAILAND – AUSTRIA

Europe - Southeast Asia

วันที่ 1

T  
O  
U  
R

สนามบินสุวรรณภูมิ ประเทศไทย – สนามบินอิสตันบูล ประเทศตุรกี – สนามบินเวียนนา ประเทศออสเตรีย – กรุงเวียนนา

M  
E  
A  
L

เช้า – บนเครื่องบิน  
เที่ยง – บนเครื่องบิน  
ค่ำ – บนเครื่องบิน

ที่พัก

Austria Trend Hotel Bosei หรือเทียบเท่า ★★★★★

-โรงแรมในรายการทัวร์เป็นโรงแรมที่น่าเสนอ ซึ่งอาจมีการเปลี่ยนแปลงเป็นโรงแรมระดับเทียบเท่ากัน



ที่นั่งกว้างสบาย บริการเสิร์ฟอาหาร 2 รอบ มีจอทีวีทุกที่นั่ง พนักงานต้อนรับอย่างอบอุ่น น้ำหนักกระเป๋า 20 กก.

- 04.40 น. พร้อมกันที่ ท่าอากาศยานสุวรรณภูมิชั้น 4 เคาน์เตอร์ N สายการบินเตอร์กิช แอร์ไลน์ (TK) โดยมีเจ้าหน้าที่อำนวยความสะดวกด้านการเช็คอินให้แก่มัคคุเทศก์
- 07.40 น. ออกเดินทางสู่ สนามบินอิสตันบูล ประเทศตุรกี โดยสายการบินเตอร์กิช แอร์ไลน์ (TK) เที่ยวบินที่ TK69 (บริการอาหารและเครื่องดื่มบนเครื่องบิน) (ใช้เวลาบินประมาณ 10 ชั่วโมง 15 นาที)
- 14.10 น. เดินทางถึง สนามบินอิสตันบูล ประเทศตุรกี (เวลาท้องถิ่น) เพื่อรอต่อเครื่อง
- 17.05 น. ออกเดินทางสู่ กรุงเวียนนา ประเทศออสเตรีย โดยเที่ยวบินที่ TK1887 (บริการอาหารและเครื่องดื่มบนเครื่องบิน)
- 18.20 น. เดินทางถึง สนามบินเวียนนา ประเทศออสเตรีย ผ่านขั้นตอนตรวจคนเข้าเมืองและศุลกากรเรียบร้อยแล้ว

\*เที่ยวบินหรือเวลาอาจมีการเปลี่ยนแปลง ทั้งนี้ขึ้นอยู่กับสายการบินเป็นผู้กำหนด ขอสงวนสิทธิ์ในการเลือกที่นั่งบนเครื่องบินเนื่องจากตัวกรุ๊ป การจัดที่นั่งเป็นระบบแบบสุ่มเลือกที่นั่ง ที่ทางบริษัทไม่สามารถเข้าไปแทรกแซงได้ เป็นไปตามเงื่อนไขสายการบินเป็นผู้กำหนด\*

กรุงเวียนนา เมืองหลวงของ ประเทศออสเตรีย และนครหลวงแห่งดนตรีที่แฝงไว้ด้วยความโรแมนติกและ ศิลปอันเก่าแก่ที่มีอายุกว่า 1,000 ปี เป็นนครที่มีความทันสมัยแต่แฝงเร้นอยู่ภายใต้สถาปัตยกรรมคลาสสิกอันทรงคุณค่า

ที่พัก Austria Trend Hotel Bosei หรือเทียบเท่าในระดับเดียวกัน

-โรงแรมในรายการทัวร์เป็นโรงแรมที่น่าเสนอ ซึ่งอาจมีการเปลี่ยนแปลงเป็นโรงแรมระดับเทียบเท่ากัน



บริษัท เวิร์ค แอนด์ ทราเวล จำกัด

เลขที่ 2/47-48 หมู่บ้านกลางเมือง เดอะปารีส พระราม 9 - รามคำแหง  
ซอยกรุงเทพกรีฑา 7 ถนนกรุงเทพกรีฑา แขวงห้วยหมาก เขตบางกะปิ กรุงเทพฯ 10240

ใบอนุญาตประกอบธุรกิจนำเที่ยว เลขที่ 11/07738



วันที่ 2

T  
O  
U  
R

กรุงเวียนนา - กรุงบราติสลาว่า **ประเทศสโลวาเกีย** - ปราสาทบราติสลาว่า -  
พاندอร์ฟ เอ้าเลท - เข้าชมพระราชวังเชินบรุนน์ - ถนนคนเดินคาร์ทเนอร์สตรีท

M  
E  
A  
L

เช้า - โรงแรม  
เที่ยง - ภัตตาคาร  
ค่ำ - **อิสระ**

ที่พัก

Austria Trend Hotel Bosei หรือเทียบเท่า ★★★★★

-รายการทัวร์ที่นำเสนอ ซึ่งอาจมีการเปลี่ยนแปลงทั้งนี้ทางบริษัทฯจะแจ้งให้ท่านทราบก่อนการเดินทาง 7 วัน



**เช้า** รับประทานอาหารเช้า ณ ห้องอาหารโรงแรม

**กรุงบราติสลาว่า ประเทศสโลวาเกีย** (เดินทางประมาณ 1.30 ชม.) เมืองหลวงและเมืองที่ใหญ่ที่สุดของประเทศ **สโลวาเกีย (Slovakia)** ตั้งอยู่ริมฝั่งแม่น้ำดานูบที่บริเวณพรมแดนของสโลวาเกีย ออสเตรีย และฮังการีและสาธารณรัฐเช็ก และถ่ายรูปกับ **ปราสาทบราติสลาว่า (Bratislava Castle)** ซึ่งเป็นอาคารทรงสี่เหลี่ยมผืนผ้าตั้งอยู่บนเนินเขาริมฝั่งแม่น้ำดานูบ ท่านสามารถชมทัศนียภาพอันงดงามของเมืองได้จากมุมของปราสาทแห่งนี้

**เที่ยง** รับประทานอาหารเที่ยง ณ ภัตตาคาร

**พาท่านช้อปปิ้ง พاندอร์ฟ เอ้าเลท (Pandorf Outlet)** (เดินทางประมาณ 45 นาที) ท่านจะได้เพลิดเพลินไปกับสินค้าชั้นนำ ไม่ว่าจะเป็น เสื้อผ้าแฟชั่น และสินค้าแบรนด์เนมชั้นนำ ไม่ว่าจะเป็น Gucci, Prada และแบรนด์ดังอื่นๆ อีกมากมาย

**เข้าชมด้านในพระราชวังเชินบรุนน์ (Schoenbrunn Palace)** (เดินทางประมาณ 1 ชม.) สร้างขึ้นในสมัยศตวรรษที่ 17 โดยกษัตริย์แห่งราชวงศ์ฮابسบูร์ก ทรงสร้างพระราชวังหลังนี้ให้มีความหรูหรา งดงามไม่แพ้พระราชวังใดบนโลก เข้าชมห้องภายในพระราชวังกว่า 20 ห้องจาก 1,441ห้อง ชมความยิ่งใหญ่ของราชวงศ์ฮابسบูร์ก **ถนนคนเดินคาร์ทเนอร์สตรีท (Kartner Street)** เพื่อเลือกซื้อสินค้าท้องถิ่น และอื่นๆ



**ค่ำ** **อิสระอาหารค่ำ** เพื่อไม่ให้เสียเวลาท่องเที่ยว และช้อปปิ้ง

**ที่พัก** **Austria Trend Hotel Bosei หรือเทียบเท่าในระดับเดียวกัน**

-โรงแรมในรายการทัวร์เป็นโรงแรมที่นำเสนอ ซึ่งอาจมีการเปลี่ยนแปลงเป็นโรงแรมระดับเทียบเท่ากัน



บริษัท เวิร์ค แอนด์ ทราเวล จำกัด

เลขที่ 2/47-48 หมู่บ้านกลางเมือง เดอะปารีส พระราม 9 - รามคำแหง  
ซอยกรุงเทพกรีฑา 7 ถนนกรุงเทพกรีฑา แขวงหัวหมาก เขตบางกะปิ กรุงเทพฯ 10240

ใบอนุญาตประกอบธุรกิจนำเที่ยว เลขที่ 11/07738



วันที่ 3

T  
O  
U  
R

กรุงเวียนนา – เมืองเบลด ประเทศสโลวีเนีย – ปราสาทเบลด – เข้าชมโบสถ์พระแม่  
มารี – กรุงลูบลิยานา – จตุรัสกลางเมืองเพรเซเรน – ลานปราสาทลูบลิยานา

M  
E  
A  
L

เช้า – โรงแรม  
เที่ยง – ภัตตาคาร  
ค่ำ – ภัตตาคาร

ที่พัก

Austria Trend Hotel Ljubljana หรือเทียบเท่า ★★★★★

-โรงแรมในรายการทัวร์เป็นโรงแรมที่นำเสนอ ซึ่งอาจมีการเปลี่ยนแปลงเป็นโรงแรมระดับเทียบเท่ากัน



**เช้า**      รับประทานอาหารเช้า ณ ห้องอาหารโรงแรม

**เมืองเบลด ประเทศสโลวีเนีย** (เดินทางประมาณ 5 ชม.) เมืองตากอากาศตั้งอยู่ริมทะเลสาบและริมเทือกเขาแอลป์จูเลียน เป็นทะเลสาบที่มีชื่อเสียงมากที่สุดในประเทศ ได้รับการขนานนามว่า **ไข่มุกแห่งเทือกเขาแอลป์** ท่านสามารถล่องเรือชมความงามของทะเลสาบที่เกิดจากการกัดเซาะของธารน้ำแข็ง Bohinj Glacier ในยุคน้ำแข็ง แต่น้ำในทะเลสาบมาจากบ่อน้ำร้อนใต้ดินหลายแห่ง น้ำในทะเลสาบจึงใสและไม่กลายเป็นน้ำแข็งในฤดูหนาว โดยเราพาท่านเรือล่องผ่านชม **ปราสาทเบลด Bled Castle** ที่ตั้งอยู่บนริมผาติดทะเลสาบเป็นปราสาทที่เก่าแก่ที่สุดสร้างโดยจักรพรรดิเฮนริกที่ 2 แห่งเยอรมัน **ล่องเรือขึ้นฝั่งเกาะกลาง เข้าชมโบสถ์พระแม่มารี (Church of the Mother of God on the Lake)** หรือที่รู้จักกันในชื่อโบสถ์แสงบุญแห่งอัสสัมชัญของพระมารีหรือพระแม่แห่งทะเลสาบ ตั้งอยู่บนเกาะเล็กๆ กลางทะเลสาบเบลด

**เที่ยง**      รับประทานอาหารเที่ยง ณ ภัตตาคาร

**กรุงลูบลิยานา** (เดินทางประมาณ 1 ชม.) **จตุรัสกลางเมืองเพรเซเรน** มีรูปปั้นของฟรานซ์เพรเซเรน กวีที่มีชื่อเสียงของสโลวีเนียเป็นสัญลักษณ์ความรักชาติและเสรีภาพ ใกล้จตุรัสเป็นโบสถ์ในนิกายฟรานเชสกัน **ลานปราสาทลูบลิยานา** ปราสาทยุคกลางที่ตั้งอยู่บนเนินเขาเหนือใจกลางเมืองลูบลิยานา โดยปราสาทถูกสร้างขึ้นเพื่อปกป้อง 5 อาณาจักรจากการรุกรานของชาวเติร์กและกบฏ ปัจจุบันปราสาทได้กลายเป็น ชมจตุรัสกลางเมืองเพรเซเรน

**ค่ำ**      รับประทานอาหารค่ำ ณ ภัตตาคาร

**ที่พัก**      Austria Trend Hotel Ljubljana หรือเทียบเท่าในระดับเดียวกัน

-โรงแรมในรายการทัวร์เป็นโรงแรมที่นำเสนอ ซึ่งอาจมีการเปลี่ยนแปลงเป็นโรงแรมระดับเทียบเท่ากัน





Zagreb

## CROATIA

Europe

วันที่ 4

T  
O  
U  
R

กรุงลูบลยานา – กรุงซาเกร็บ ประเทศโครเอเชีย – หมู่บ้านราสโตเก้ – อุทยานแห่งชาติ  
พลิตวิเซ่ – ล่องเรือข้ามทะเลสาบ KOZJAK

M  
E  
A  
L

เช้า – โรงแรม  
เที่ยง – ภัตตาคาร  
ค่ำ – ภัตตาคาร

ที่พัก | Hotel Jezero Plitvice หรือเทียบเท่า★★★★

-รายการทัวร์ที่น่าเสนอ ซึ่งอาจมีการเปลี่ยนแปลงทั้งนี้ทางบริษัทจะแจ้งให้ท่านทราบก่อนการเดินทาง 7 วัน



**เช้า**      **รับประทานอาหารเช้า ณ ห้องอาหารโรงแรม**

**กรุงซาเกร็บ ประเทศโครเอเชีย** (เดินทางประมาณ 2 ชม.) เมืองหลวงของประเทศโครเอเชีย ตั้งอยู่ทางตะวันตกเฉียงใต้ของที่ราบแพนโนเนีย เชื้อเทือกเขาแอลป์ เทือกเขาไดนาริกแอลป์ และทะเลเอเดรียติก เป็นเมืองที่มีประวัติศาสตร์อันยาวนานมากกว่า 1,000 ปี ที่มีความโดดเด่นทางด้านวัฒนธรรม และสิ่งก่อสร้างทางประวัติศาสตร์

**เที่ยง**      **รับประทานอาหารเที่ยง ณ ภัตตาคาร**

**เข้าสู่ หมู่บ้านราสโตเก้** (เดินทางประมาณ 1.40 ชม.) หมู่บ้านแห่งนี้ตั้งคร่อมอยู่บนลำธารและสายน้ำรายล้อมไปด้วยน้ำตกอยู่ทั่วทั้งบริเวณของหมู่บ้าน ชมหมู่บ้านเล็กๆ ริมน้ำ Slunjčica ที่มีผู้คนใช้ชีวิตกันอยู่ท่ามกลางบรรยากาศที่แสนโรแมนติก ปัจจุบันที่แห่งนี้มีร้านอาหาร บาร์ และ ร้านขายของที่ระลึกมากมาย

**เข้าชมอุทยานแห่งชาติพลิตวิเซ่** (เดินทางประมาณ 1 ชม.) อุทยานได้รับการขึ้นทะเบียนเป็นมรดกโลกโดยองค์การ UNESCO เมื่อปี 1979 อุทยานมีเนื้อที่ 29,482 เฮกเตอร์ พื้นที่ส่วนใหญ่ปกคลุมด้วยน้ำ มีทะเลสาบสีเขียวมรกต และสีฟ้ารวมกันถึง 16 ทะเลสาบ เชื่อมต่อกันด้วยทางเดินสะพานไม้ลัดเลาะระหว่างทะเลสาบและเนินเขา

**ล่องเรือข้ามทะเลสาบ KOZJAK** ทะเลสาบที่ใหญ่ที่สุดในอุทยาน และเป็นทะเลสาบที่เชื่อมระหว่างอุทกยาบตอนบนและอุทยานตอนล่าง ชมความงดงามของ BIG WATERFALLS สัมผัสบรรยากาศของสายน้ำบนพื้นน้ำสีคราม และเกาะแก่งต่างๆ \*การชมอุทยานสามารถปรับเปลี่ยนได้ตามความเหมาะสม ขึ้นอยู่กับสภาพอากาศ ณ วันเดินทาง\*

**ค่ำ**      **รับประทานอาหารค่ำ ณ ภัตตาคาร**

**ที่พัก**      **Hotel Jezero Plitvice หรือเทียบเท่าในระดับเดียวกัน**

-โรงแรมในรายการทัวร์เป็นโรงแรมที่น่าเสนอ ซึ่งอาจมีการเปลี่ยนแปลงเป็นโรงแรมระดับเทียบเท่ากัน

บริษัท เวิร์ค แอนด์ ทราเวล จำกัด

เลขที่ 2/47-48 หมู่บ้านกลางเมือง เดอะปารีส พระราม 9 - รามคำแหง  
ซอยกรุงเทพกรีฑา 7 ถนนกรุงเทพกรีฑา แขวงหัวหมาก เขตบางกะปิ กรุงเทพฯ 10240

ใบอนุญาตประกอบธุรกิจนำเที่ยว เลขที่ 11/07738



วันที่ 5

T  
O  
U  
R

เมืองโทรเจียร์ – ป้อมปราการ Klis Castle – เมืองสปริท – มหาวิหารเซนต์ดอมนิอุส  
– พระราชวังดิโอคลีเรียน

M  
E  
A  
L

เช้า – โรงแรม  
เที่ยง – ภัตตาคาร  
ค่ำ – ภัตตาคาร

ที่พัก Hotel Mondo Split หรือเทียบเท่า★★★★

-รายการทัวร์ที่นำเสนอ ซึ่งอาจมีการเปลี่ยนแปลงทั้งนี้ทางบริษัทจะแจ้งให้ท่านทราบก่อนการเดินทาง 7 วัน



**เช้า** รับประทานอาหารเช้า ณ ห้องอาหารโรงแรม

**เมืองโทรเจียร์** (เดินทางประมาณ 1.40 ชม.) ตั้งอยู่บนเกาะเล็กๆ ซึ่งในอดีตเคยถูกปกครองโดยพวกกรีกและโรมัน แต่ปัจจุบันมีการอนุรักษ์เป็น เมืองเก่า และได้รับการรับรองให้เป็นมรดกโลกในปี ค.ศ.1997 ให้ท่านได้เดินเล่นชมเมืองเก่าโทรเจียร์

**ป้อมปราการ KLIS CASTLE** (เดินทางประมาณ 40 นาที) ตั้งอยู่เหนือหมู่บ้านคลิส ใกล้เมืองสปริท นอกจากนี้จะเป็นสิ่งมหัศจรรย์ในยุคกลาง และเป็นสถานที่ถ่ายทำ "Game of Thrones"

**เที่ยง** รับประทานอาหารเที่ยง ณ ภัตตาคาร

**เมืองสปริท** (เดินทางประมาณ 20 นาที) เมืองที่ใหญ่อันดับ 2 ของโครเอเชีย เมืองประวัติศาสตร์เก่าแก่นับ 1,000 ปี และยังเป็นเมืองท่าสำคัญของชายฝั่งเอเดรียติก ตั้งแต่อดีตจนถึงยุคปัจจุบัน

**เข้าชม มหาวิหารเซนต์ดอมนิอุส** มหาวิหารแห่งนี้ถือได้ว่าเป็น *มหาวิหารที่เก่าแก่ที่สุดในโลก* ซึ่งยังคงใช้งานอยู่ในโครงสร้างดั้งเดิม มีหอรบะซังที่สวยงาม และยังเป็นสัญลักษณ์ที่สำคัญของเมืองสปริท

**เข้าชม พระราชวังดิโอคลีเรียน** พระราชวังโบราณที่สร้างขึ้นโดย จักรพรรดิโรมันดิโอคลีเรียน ซึ่งสร้างขึ้นในช่วงศตวรรษที่ 4 โดยใน ปี 1979 องค์การยูเนสโกได้รับรองให้พระราชวังแห่งนี้เป็นมรดกโลกทางวัฒนธรรม ภายในพระราชวังประกอบไปด้วยทางเข้าหลัก หรือ GOLDEN GATE ห้องโถงกลาง ซึ่งมีทางเดินที่เชื่อมต่อสู่ห้องอื่นๆ ชมลานกว้างซึ่งล้อมไว้ด้วยเสาหินแกรนิต 3 ด้าน และเชื่อมต่อด้วยคิงเสาที่ตกแต่งด้วยช่อดอกไม้สลักอย่างวิจิตรสวยงาม

**ค่ำ** รับประทานอาหารค่ำ ณ ภัตตาคาร

ที่พัก Hotel Mondo Split หรือเทียบเท่าในระดับเดียวกัน

-โรงแรมในรายการทัวร์เป็นโรงแรมที่นำเสนอ ซึ่งอาจมีการเปลี่ยนแปลงเป็นโรงแรมระดับเทียบเท่ากัน

บริษัท เวิร์ค แอนด์ ทราเวล จำกัด

เลขที่ 2/47-48 หมู่บ้านกลางเมือง เดอะปารีส พระราม 9 - รามคำแหง  
ซอยกรุงเทพกรีธา 7 ถนนกรุงเทพกรีธา แขวงหัวหมาก เขตบางกะปิ กรุงเทพฯ 10240

ใบอนุญาตประกอบธุรกิจนำเที่ยว เลขที่ 11/07738





วันที่ 6

T  
O  
U  
R

เมืองสปริท - เมืองโมสตาร์ ประเทศบอสเนียและเฮอร์เซโกวีนา - เมืองมาลีสตอน - เมืองดูบรอฟนิค

M  
E  
A  
L

เช้า - โรงแรม  
เที่ยง - ภัตตาคาร  
ค่ำ - อิสระ

ที่พัก

Grand Hotel Park Dubrovnik หรือเทียบเท่า ★★★

-รายการทัวร์ที่นำเสนอ ซึ่งอาจมีการเปลี่ยนแปลงทั้งนี้ทางบริษัทจะแจ้งให้ท่านทราบก่อนการเดินทาง 7 วัน



### เช้า รับประทานอาหารเช้า ณ ห้องอาหารโรงแรม

**เมืองโมสตาร์ ประเทศบอสเนียและเฮอร์เซโกวีนา** (เดินทางประมาณ 1.40 ชม.) เมืองแสนสวยแห่งประเทศบอสเนียและเฮอร์เซโกวีนา โมสตาร์ตั้งอยู่บนแม่น้ำเนเรทวา(Neretva) ซึ่งเปรียบเสมือนเป็นพรมแดนกัน วัฒนธรรมของสองพื้นที่ คือทางฝั่งตะวันออกจะเป็นส่วนของศาสนาอิสลาม มีสุเหร่าและเตอร์กิสเฮาส์ ส่วนฝั่งตะวันตกจะเป็นส่วนของศาสนาคริสต์แบบคาทอลิก มีโบสถ์และที่อยู่ของนักบวช ปัจจุบันโมสตาร์ มาจากคำว่า **"The Bridge Keepers"** หรือแปลว่า ชาวโมสตาร์ที่คอยดูรักษาสะพาน **ชมบ้านแบบเติร์ก (Turkish House)** ซึ่งเหลืออยู่เพียงไม่กี่หลังในโมสตาร์ปัจจุบันเจ้าของบ้านยังคงเป็น ชาวบอสเนียนเชื้อสายเติร์ก



### เที่ยง รับประทานอาหารเที่ยง ณ ภัตตาคาร

**เมืองมาลีสตอน** (เดินทางประมาณ 1.40 ชม.) ที่มีชื่อเสียงเรื่องการทำฟาร์มเลี้ยงหอยนางรมที่สำคัญริมทะเลอาเดรียติก **นำท่าน ล่องเรือสู่ฟาร์มหอยนางรมอันเลื่องชื่อของเมืองมาลีสตอน OYSTER FARM นำท่าน ล่องเรือสู่ฟาร์มหอยนางรม อันเลื่องชื่อของเมืองมาลีสตอน ในทะเลอาเดรียติก ให้ท่านได้ชมการเลี้ยงหอยนางรมพร้อมลิ้มรสหอยนางรมสดๆและไวน์ขาว**

**เมืองดูบรอฟนิค** (เดินทางประมาณ 1.40 ชม.) เป็นเมืองท่าเก่าแก่ ตั้งอยู่ริมชายฝั่งทะเลเอเดรียติก ทางตอนใต้ของโครเอเชีย ได้รับฉายาว่า "ไข่มุกแห่งทะเลเอเดรียติก" ด้วยความสวยงามของภูมิทัศน์ และเสน่ห์ของสถาปัตยกรรมโบราณ ที่รวบรวมศิลปะในหลากหลายสไตล์ ทั้งโกธิค เรอเนซองส์ และบาร็อค

ค่ำ **อิสระอาหารค่ำ** เพื่อไม่ให้เสียเวลาท่องเที่ยว และช้อปปิ้ง

ที่พัก **Grand Hotel Park หรือเทียบเท่าในระดับเดียวกัน**

-โรงแรมในรายการทัวร์เป็นโรงแรมที่นำเสนอ ซึ่งอาจมีการเปลี่ยนแปลงเป็นโรงแรมระดับเทียบเท่ากัน



วันที่ 7

T  
O  
U  
R

เมืองเก่าดูบรอฟนิค – พระอารามฟรานซิสกัน – น้ำพุโบราณโอโนฟริโอ – พระราชวังเร็กเตอร์ส - ป้อมปราการ FORT LOVRIJENAC - ขึ้นกระเช้าไฟฟ้าสู่ภูเขา MOUNT SRD

M  
E  
A  
L

เช้า – โรงแรม  
เที่ยง – ภัตตาคาร  
ค่ำ – **อิสระ**

ที่พัก

Grand Hotel Park Dubrovnik หรือเทียบเท่า★★★★

-รายการทัวร์ที่นำเสนอ ซึ่งอาจมีการเปลี่ยนแปลงทั้งนี้ทางบริษัทจะแจ้งให้ท่านทราบก่อนการเดินทาง 7 วัน



### เช้า รับประทานอาหารเช้า ณ ห้องอาหารโรงแรม

**OLD TOWN DUBROVNIK เมืองเก่าดูบรอฟนิค** หนึ่งในสถานที่ถ่ายทำของซีรีส์ GAME OF THRONES เมืองเก่าดูบรอฟนิค ถูกโอบล้อมด้วยกำแพงโบราณที่สูงตระหง่าน และมีความยาวถึง 2 กม. อยู่ตรงบริเวณพื้นที่ริมทะเลเดรียติก แนวหลังคาสี่เหลี่ยมระฆังไปทั้งเมืองเก่า สร้างกำแพงเมืองที่แข็งแรงล้อมเมือง ไว้ในศตวรรษที่ 13

**เข้าชม พระอารามฟรานซิสกัน** กลุ่มอาคารขนาดใหญ่ที่รวมทั้งศาสนสถาน ห้องสมุด พิพิธภัณฑ์ และร้านขายยาไว้ในที่เดียวอาคารเดิมสร้างขึ้นในศตวรรษที่ 11 แต่ตัวอาคารในปัจจุบันนี้สร้างขึ้นราวศตวรรษที่ 17 ชม

**THE LARGE FOUNTAIN OF ONOFRIO น้ำพุโบราณโอโนฟริโอ** ที่ตั้งอยู่ตรงหน้าพระอารามฟรานซิสกัน โดยบ่อน้ำพุขนาดใหญ่แห่งนี้เป็นแหล่งน้ำประปาที่เอาไว้ใช้สอยภายในเมืองมีความสำคัญต่อกันอุปโภคและบริโภคในเมืองดูบรอฟนิค

**เข้าชม พระราชวังเร็กเตอร์ส** สร้างขึ้นเมื่อ ค.ศ.1435 ตัวสถาปัตยกรรมจึงมีการผสมผสานกันระหว่างศิลปะ แบบโกธิคตอนปลาย และเรเนซองส์ตอนต้น ปัจจุบันเป็นพิพิธภัณฑ์ประวัติศาสตร์ และวัฒนธรรมประจำเมืองดูบรอฟนิค

### เที่ยง รับประทานอาหารเที่ยง ณ ภัตตาคาร

**ป้อมปราการ FORT LOVRIJENAC** ที่จะให้คุณได้รับชมทิวทัศน์เมืองเก่า และกำแพงเมืองที่ทอดตัวผาดผ่านทั้งเมืองเก่าและริมผา ซึ่งป้อมปราการแห่งนี้ได้ถูกก่อสร้างขึ้นโดยชาวเมืองในสามเดือนใน ศตวรรษที่ 11 เป็นบรรยากาศที่คลาสสิคเรียบหรู

**ขึ้นกระเช้าไฟฟ้าสู่ภูเขา MOUNT SRD** ที่ความสูง 400 เมตร เพื่อชมวิวทิวทัศน์ที่งดงามความเป็นเอกลักษณ์ของบ้านเมืองหลังคาสี่เหลี่ยมความงดงามทะเลเดรียติคจากมุมสูง

### ค่ำ อิสระอาหารค่ำ เพื่อไม่ให้เสียเวลาท่องเที่ยว และช้อปปิ้ง

ที่พัก Grand Hotel Park หรือเทียบเท่าในระดับเดียวกัน

-โรงแรมในรายการทัวร์เป็นโรงแรมที่นำเสนอ ซึ่งอาจมีการเปลี่ยนแปลงเป็นโรงแรมระดับเทียบเท่ากัน



บริษัท เวิร์ค แอนด์ ทราเวล จำกัด

เลขที่ 2/47-48 หมู่บ้านกลางเมือง เดอะปารีส พระราม 9 - รามคำแหง  
ชอยกรุงเทพกรีธา 7 ถนนกรุงเทพกรีธา แขวงหัวหมาก เขตบางกะปิ กรุงเทพฯ 10240

ใบอนุญาตประกอบธุรกิจนำเที่ยว เลขที่ 11/07738



Dubrovnik - Bangkok

## CROATIA - THAILAND

Europe - Southeast Asia

|          |      |  |      |                    |
|----------|------|--|------|--------------------|
| วันที่ 8 | TOUR | เมืองดูบรอฟนิก - สนามบินดูบรอฟนิก ประเทศโครเอเชีย - สนามบินอิสตันบูล | MEAL | เช้า - โรงแรม      |
|          |      | ประเทศไทย  |      | เที่ยง - สนามบิน   |
|          |      |  |      | ค่ำ - บนเครื่อง    |
|          |      |  |      | ✈ Turkish Airlines |



- 06.06 น. นำท่านเดินทางเข้าสู่ **สนามบินดูบรอฟนิก ประเทศโครเอเชีย** เพื่อเดินทางกลับสู่ กรุงเทพฯ มีเวลาให้ท่านได้ทำ TAX REFUND คืนภาษีก่อนการเช็คอิน
- 09.05 น. ออกเดินทางสู่ **สนามบินอิสตันบูล ประเทศตุรกี** โดยสายการบิน **เตอร์กิช แอร์ไลน์ (TK)** เที่ยวบินที่ **TK438** (บริการอาหารและเครื่องดื่มบนเครื่อง)
- 12.05 น. เดินทางถึง **สนามบินอิสตันบูล ประเทศตุรกี** (เวลาท้องถิ่น) เพื่อรอต่อเครื่อง
- 16.25 น. ออกเดินทางสู่ **สนามบินสุวรรณภูมิ กรุงเทพฯ** โดยเที่ยวบินที่ **TK58** (บริการอาหารและเครื่องดื่มบนเครื่อง)

\*เที่ยวบินหรือเวลาอาจมีการเปลี่ยนแปลง ทั้งนี้ขึ้นอยู่กับสายการบินเป็นผู้กำหนด ขอสงวนสิทธิ์ในการเลือกที่นั่งบนเครื่องบินเนื่องจากตัวกรุ๊ป การจัดที่นั่งเป็นระบบแบบสุ่มเลือกที่นั่ง ที่ทางบริษัทไม่สามารถเข้าไปแทรกแซงได้ ซึ่งเป็นไปตามเงื่อนไขของสายการบินเป็นผู้กำหนด\*

Bangkok

## THAILAND

Southeast Asia

|          |      |                             |      |                    |
|----------|------|-----------------------------|------|--------------------|
| วันที่ 9 | TOUR | สนามบินสุวรรณภูมิ ประเทศไทย | MEAL | เช้า - บนเครื่อง   |
|          |      |                             |      |                    |
|          |      |                             |      | ✈ Turkish Airlines |

- 06.05 น. เดินทางถึง **สนามบินสุวรรณภูมิ กรุงเทพฯ** โดยสวัสดิภาพ พร้อมความประทับใจมีรู้อม

หมายเหตุ: โปรแกรมและรายละเอียดของการเดินทางอาจมีการเปลี่ยนแปลงหรือสลับกันได้ตามความเหมาะสมทั้งนี้ขึ้นอยู่กับสภาวะอากาศ และเหตุสุดวิสัยต่างๆ ที่ไม่สามารถคาดการณ์ล่วงหน้า เช่น บางสถานที่ในยุโรปอาจปิดในวันอาทิตย์ หรืออาจจะมีการปิดปรับปรุง หรืออาจทำการจองไม่ได้เนื่องจากต้องรอกรุ๊ปคอนเฟิร์มก่อนทำการจอง หากวันเดินทางตรงกับวันเหล่านี้ โดยทางบริษัทฯ จะคำนึงถึงผลประโยชน์ และความปลอดภัยของผู้ร่วมเดินทางเป็นสิ่งสำคัญ และ **ขอสงวนสิทธิ์ในการเปลี่ยนโปรแกรมโดยแจ้งให้ท่านทราบล่วงหน้า หากทราบเวลาและสถานที่ที่แน่นอนก่อน**

บริษัท เวิร์ค แอนด์ ทราเวล จำกัด

เลขที่ 2/47-48 หมู่บ้านกลางเมือง เดอะปารีส พระราม 9 - รามคำแหง

ซอยกรุงเทพกรีฑา 7 ถนนกรุงเทพกรีฑา แขวงห้วยหมาก เขตบางกะปิ กรุงเทพฯ 10240

ใบอนุญาตประกอบธุรกิจนำเที่ยว เลขที่ 11/07738



# Work and Travel

เพราะโลกมันกว้าง คนนำทางจึงสำคัญ

EUROPE

- ตัวเครื่องบินชั้นประหยัด Economy Class ไป - กลับ พร้อมกรุ๊ป
- ภาษีน้ำมันและภาษีตัวทุกชนิด (สงวนสิทธิ์เก็บเพิ่มหากสายการบินปรับขึ้นก่อนวันเดินทาง)
- ค่าระวางน้ำหนักกระเป๋าไม่เกิน 30 กก.ต่อ 1 ใบ (โหลดได้ท่านละ 1 ใบ) กระเป๋าถือขึ้นเครื่อง Hand Carry 7 กก.ต่อ 1 ใบ
- ที่พักโรงแรมตามรายการ พักห้องละ 2-3 ท่าน (กรณีที่มีโรงแรมไม่มีห้องพักสำหรับ 3 ท่าน ลูกค้ายจะต้องเพิ่มเงินเป็นห้องพักห้องเดียว)
- มื้ออาหารตามรายการระบุ (สงวนสิทธิ์ในการสลับมื้อหรือเปลี่ยนแปลงเมนูอาหารตามสถานการณ์)
- ค่าน้ำดื่มบนรถวันละ 1 ขวด/ท่าน
- ค่าเข้าชมสถานที่ท่องเที่ยวตามรายการระบุ
- ค่ารถโค้ช รับ-ส่ง สถานที่ท่องเที่ยวตามรายการระบุ (กฎหมายในยุโรปไม่อนุญาตให้คนขับรถเกิน 12 ชั่วโมงต่อวัน)
- ค่าธรรมเนียมการยื่นวีซ่าเชงเก้น สถานทูตจะไม่คืนค่าวีซ่าให้ท่านไม่ว่าจะผ่านการพิจารณาหรือไม่ก็ตาม (กรณีมีวีซ่าแล้ว จะคืนเงินให้ท่าน 3,500 บาท)
- ค่าทิปไกด์ท้องถิ่นและคนขับรถนำเที่ยวตามรายการ
- ประกันโควิด-19 วงเงินคุ้มครองค่ารักษาพยาบาล 50,000 USD ประกันอุบัติเหตุวงเงิน 2,000,000 บาท (เงื่อนไขตามกรมธรรม์)
- เงื่อนไขประกันการเดินทาง ค่าประกันอุบัติเหตุและค่ารักษาพยาบาล คุ้มครองเฉพาะกรณีที่ได้รับอุบัติเหตุระหว่างการเดินทาง ไม่คุ้มครองถึงการสูญเสียทรัพย์สินส่วนตัวและไม่คุ้มครองโรคประจำตัวและปัญหาสุขภาพอื่นๆ ของผู้เดินทาง

## อัตราค่าบริการไม่รวม



- ภาษีมูลค่าเพิ่ม 7% และภาษีหัก ณ ที่จ่าย 3%
- ค่าทำหนังสือเดินทางไทย และค่าธรรมเนียมสำหรับผู้ถือพาสปอร์ตต่างชาติ
- ค่าน้ำหนักกระเป๋าเดินทางในกรณีที่เกินกว่าสายการบินกำหนด 20 กิโลกรัมต่อท่าน
- ค่าใช้จ่ายส่วนตัว อาทิ อาหารและเครื่องดื่มที่สั่งเพิ่มพิเศษ, โทรศัพท์-โทรสาร, อินเทอร์เน็ต, มินิบาร์, ซักรีดที่ไม่ได้ระบุไว้ในรายการ
- ค่าใช้จ่ายอันเกิดจากความล่าช้าของสายการบิน, อุบัติภัยทางธรรมชาติ, การประท้วง, การจลาจล, การนัดหยุดงาน, การถูกปฏิเสธไม่ให้ออกและเข้าเมืองจากเจ้าหน้าที่ตรวจคนเข้าเมืองและเจ้าหน้าที่กรมแรงงานทั้งที่เมืองไทยและต่างประเทศซึ่งอยู่นอกเหนือความควบคุมของบริษัทฯ
- ค่าบริการพนักงานยกกระเป๋าทุกสถานที่

**\*\*ทิปหัวหน้าทัวร์ ไม่บังคับ ขึ้นอยู่กับความพึงพอใจของท่าน\*\***

กรณีที่ท่านต้องออกตัวภายใน เช่น (ตัวเครื่องบิน, ตัวรถทัวร์, ตัวรถไฟ) กรุณาสอบถามที่เจ้าหน้าที่ทุกครั้ง ก่อนทำการออกตัว เนื่องจากสายการบินอาจมีการปรับเปลี่ยนไฟลท์บิน หรือเวลาบิน โดยไม่ได้แจ้งให้ทราบล่วงหน้า ทางบริษัทฯ จะไม่รับผิดชอบใด ๆ ในกรณี ถ้าท่านออกตัวภายใน โดยไม่แจ้งให้ทราบและขอไปก่อนบินมีผลเปลี่ยนแปลงเวลาบินและถือว่าท่านยอมรับในเงื่อนไขดังกล่าว

บริษัท เวิร์ค แอนด์ ทราเวล จำกัด

เลขที่ 2/47-48 หมู่บ้านกลางเมือง เดอะปารีส พระราม 9 - สามคำแหง  
ชอยกรุงเทพทริกา 7 ถนนกรุงเทพทริกา แขวงหัวหมาก เขตบางกะปิ กรุงเทพฯ 10240

ใบอนุญาตประกอบธุรกิจนำเที่ยว เลขที่ 11/07738

02-374-2400

LINE @workandtravel

workandtravel.co.th



# Work and Travel

เพราะโลกมันกว้าง คนนำทางจึงสำคัญ

- สำหรับห้องพักแบบ 3 เตียง (Triple) มีบริการเฉพาะบางโรงแรมเท่านั้น กรณีเดินทางเป็นผู้ใหญ่ 3 ท่าน บริษัทฯขอแนะนำให้ท่านเปิดห้องพักเป็นแบบ 2 ห้อง (1 Twin+1 Sgl) ซึ่งท่านจะต้องชำระค่าพักเดี่ยวเพิ่ม เนื่องจากบางโรงแรมอาจจะไม่มี 1 เตียงใหญ่กับเตียงพับเสริมซึ่งไม่สะดวกสบายในการพัก  
**\*\*กรุณาอ่านเงื่อนไขการจองแบบ 3 ท่านหากลูกค้าพึงพอใจ ทางบริษัทฯจะถือว่าท่านยอมรับในเงื่อนไขของห้องพักดังกล่าว\*\***
- โรงแรมในยุโรปส่วนใหญ่จะเป็นห้องแบบ Twin เตียงเดี่ยว 2 เตียงในห้อง ห้อง Double และส่วนใหญ่อีกจะเป็นลักษณะการนำเตียงมาชิดกันให้เป็น Double หากลูกค้ารีเคสพัก Double ทางบริษัทฯจะไม่รับรองเรื่องห้องให้เนื่องจากระบบการจองแต่ละโรงแรมจะไม่สามารถล็อคห้องพักได้จึงขึ้นอยู่กับการจัดการของทางโรงแรมเป็นหลัก ทั้งนี้ลูกค้าจะต้องยอมรับในเงื่อนไขดังกล่าว
- โรงแรมในยุโรปที่มีลักษณะเป็น Traditional ห้องที่เป็นห้องเดี่ยวอาจมีขนาดกะทัดรัดและไม่มีอ่างอาบน้ำ ซึ่งขึ้นอยู่กับการออกแบบของแต่ละโรงแรมนั้นๆ และห้องพักแต่ละห้องอาจมีลักษณะแตกต่างกัน และห้องพักแบบเดี่ยวและคู่ อาจจะไม่ได้ติดกันหรืออยู่คนละชั้น
- กรณีมีการจัดงานประชุมนานาชาติ Trade Fair เป็นผลให้ค่าโรงแรมสูงขึ้นมากและห้องพักในเมืองเต็ม บริษัทฯขอสงวนสิทธิ์ในการปรับเปลี่ยนหรือย้ายเมืองเพื่อให้เกิดความเหมาะสม
- โรงแรมในยุโรปส่วนมากจะไม่มีเครื่องปรับอากาศ เนื่องจากอยู่ในภูมิภาคที่มีอุณหภูมิต่ำ จะมีบริการเครื่องปรับอากาศเฉพาะในฤดูร้อนเท่านั้น
- บางสถานที่ในยุโรปอาจปิดในวันอาทิตย์ หรืออาจมีการปิดปรับปรุงในช่วงฤดูหนาว หากวันเดินทางตรงกับวันเหล่านี้ทางบริษัทฯ ขอสงวนสิทธิ์ในการเปลี่ยนโปรแกรมโดยแจ้งให้ท่านทราบล่วงหน้า หากทราบเวลาที่แน่นอนก่อนเดินทาง

## เงื่อนไขการสำรองที่นั่งและการยกเลิกทัวร์



### การจองทัวร์

- กรุณาจองทัวร์ล่วงหน้า ก่อนการเดินทาง พร้อมชำระมัดจำ 80,000 บาท ส่วนที่เหลือชำระทันทีก่อนการเดินทางไม่น้อยกว่า 30 วัน มิฉะนั้นถือว่าท่านยกเลิกการเดินทางโดยอัตโนมัติ (ช่วงเทศกาลกรุณาชำระก่อนเดินทาง 45 วัน)

### กรณียกเลิก : จอยกรู๊ป

- ยกเลิกก่อนการเดินทาง 45 วันขึ้นไป บริษัทฯ จะคืนเงินค่ามัดจำให้ทั้งหมด โดยหักค่าใช้จ่ายที่เกิดขึ้นจริง ยกเว้นในกรณีวันหยุดเทศกาล, วันหยุดนักขัตฤกษ์ ยกเลิกก่อนการเดินทาง 60 วัน จะคืนเงินค่ามัดจำให้ทั้งหมด โดยหักค่าใช้จ่ายที่เกิดขึ้นจริง (ค่าใช้จ่ายที่เกิดขึ้นจริง อาทิเช่น ค่าตัวเครื่องบิน ค่าโรงแรม ฯลฯ)
- ยกเลิกการเดินทาง 45 วัน ก่อนการเดินทาง หักค่าทัวร์ 50% จากราคาขาย และหักค่าใช้จ่ายที่เกิดขึ้นจริงทั้งหมดไม่ว่ากรณีใดๆ ทั้งสิ้น (ค่าใช้จ่ายที่เกิดขึ้นจริง อาทิเช่น ค่าตัวเครื่องบิน ค่าโรงแรม ฯลฯ)
- ยกเลิกการเดินทาง 30 วัน ก่อนการเดินทาง บริษัทฯ ขอสงวนสิทธิ์เก็บเงินค่าทัวร์ทั้งหมดไม่ว่ากรณีใด ๆ ทั้งสิ้น

### กรณียกเลิก : ตัดกรู๊ป

- ยกเลิกหรือเลื่อนการเดินทางต้องทำก่อนการเดินทาง 60 วัน บริษัทฯจะคืนเงินค่ามัดจำให้ทั้งหมด ยกเว้นในกรณีวันหยุดเทศกาล, วันหยุดนักขัตฤกษ์ ทางบริษัทฯขอสงวนสิทธิ์ยึดเงินมัดจำโดยไม่มีเงื่อนไขใดๆทั้งสิ้น
- ยกเลิกการเดินทางภายใน 60 วัน ทางบริษัทฯขอสงวนสิทธิ์ยึดเงินมัดจำโดยไม่มีเงื่อนไขใดๆทั้งสิ้น
- ยกเลิกการเดินทางหลังชำระเต็มจำนวน ทางบริษัทฯขอสงวนสิทธิ์เก็บเงินค่าทัวร์ทั้งหมดโดยไม่มีเงื่อนไขใดๆทั้งสิ้น

### กรณีเจ็บป่วย

- กรณีเจ็บป่วย จนไม่สามารถเดินทางได้ ซึ่งจะต้องมีใบรับรองแพทย์จากโรงพยาบาลรับรอง บริษัทฯจะทำการเลื่อนการเดินทางของท่านไปยังคณะต่อไป แต่ทั้งนี้ท่านจะต้องเสียค่าใช้จ่ายที่ไม่สามารถยกเลิกหรือเลื่อนการเดินทางได้ตามความเป็นจริง
- ในกรณีเจ็บป่วยกะทันหันก่อนล่วงหน้าเพียง 7 วันทำการ ทางบริษัทฯ ขอสงวนสิทธิ์ในการคืนเงินทุกกรณี

**\*\* ก่อนตัดสินใจจองทัวร์ควรอ่านเงื่อนไขการเดินทางและรายการทัวร์อย่างละเอียดทุกหน้าอย่างถี่ถ้วน \*\***

บริษัท เวิร์ค แอนด์ ทราเวล จำกัด

เลขที่ 2/47-48 หมู่บ้านกลางเมือง เดอะปารีส พระราม 9 - สามค่าแห่ง  
ชอยกรุงเทพทรี 7 ถนนกรุงเทพทรี แขวงห้วยหมาก เขตบางกะปิ กรุงเทพฯ 10240

ใบอนุญาตประกอบธุรกิจนำเที่ยว เลขที่ 11/07738



# Work and Travel

เพราะโลกมันกว้าง คนนำทางจึงสำคัญ

EUROPE

กรณีวีซ่าที่ท่านยื่นไม่ผ่านการพิจารณาและคณะสามารถออกเดินทางได้ท่านจะต้องเสียค่าใช้จ่ายจริงที่เกิดขึ้นดังต่อไปนี้

- ค่าธรรมเนียมและค่าดำเนินการตามจริง ทางสถานทูตไม่คืนค่าธรรมเนียมใดๆทั้งสิ้นแม้ว่าจะผ่านหรือไม่ผ่านการพิจารณา
- ค่ามัดจำตัวเครื่องบิน หรือตัวเครื่องบินที่ออกมาจริง ณ วันยื่นวีซ่า ซึ่งตัวเป็นเอกสารที่สำคัญในการยื่นวีซ่า หากท่านไม่ผ่านการพิจารณา ตัวเครื่องบินถ้าออกตัวมาแล้วจะต้องทำการ REFUND โดยจะมีค่าธรรมเนียมที่ท่านต้องถูกหักบางส่วน และส่วนที่เหลือจะคืนให้ท่านภายใน 45-60 วัน(ตามกฎหมายของแต่ละสายการบิน) ถ้ายังไม่ ออกตัวท่านจะเสียแต่ค่ามัดจำตัวตามจริงเท่านั้น
- ค่าห้องพัก ถ้าคณะออกเดินทางได้ และท่านไม่ผ่านการพิจารณาวีซ่า หากท่านไม่ปรากฏตัวตามวันที่เข้าพัก ทางโรงแรมจะต้องยึดค่าห้อง 100% ในทันที ทางบริษัทจะแจ้งให้ท่านทราบ และมีเอกสารชี้แจงให้ท่านเข้าใจ
- หากท่านผ่านการพิจารณาวีซ่า แล้วยกเลิกการเดินทางทางบริษัทขอสงวนสิทธิ์ในการยึดค่าใช้จ่ายทั้งหมด 100%
- ทางบริษัทเริ่มต้น และจบ การบริการ ที่สนามบินสุวรรณภูมิกรณีท่านเดินทางมาจากต่างจังหวัด หรือ ต่างประเทศ และจะสำรองตัวเครื่องบิน หรือพาหนะอย่างหนึ่งอย่างใดที่ใช้ในการเดินทางมาสนามบิน ทางบริษัท จะไม่รับผิดชอบค่าใช้จ่ายในส่วนนี้ เพราะเป็นค่าใช้จ่ายที่นอกเหนือจากโปรแกรมการเดินทางของบริษัท ฉะนั้น ท่านควรจะให้กรุป FINAL 100% ก่อนที่จะสำรองยานพาหนะ

## รายละเอียดเพิ่มเติม



- บริษัทจะทำการยื่นวีซ่าของท่านก็ต่อเมื่อในคณะมีผู้สำรองที่นั่งครบ 10 ท่าน และได้รับคิวการตอบรับจาก ทางสถานทูต เนื่องจากบริษัทจะต้องใช้เอกสารต่างๆที่เป็นกรุปในการยื่นวีซ่า อาทิ ตัวเครื่องบิน, ห้องพักรับ การยืนยันมาจากทางยุโรป, ประกันการเดินทาง ฯลฯ ทางท่านจะต้องรอให้คณะครบ 20 ท่าน จึงจะสามารถยื่น วีซ่าให้กับทางท่านได้อย่างถูกต้อง
- หากในช่วงที่ท่านเดินทางคิววีซ่ากรุปในการยื่นวีซ่าเต็ม ทางบริษัทต้องขอสงวนสิทธิ์ในการยื่นวีซ่าเดี่ยว ซึ่งทางท่านจะต้องเดินทางมายื่นวีซ่าด้วยตัวเอง ตามวัน และเวลาดนัดหมายจากทางสถานทูต โดยมีเจ้าหน้าที่ของบริษัท คอยดูแล และอำนวยความสะดวก
- เอกสารต่างๆที่ใช้ในการยื่นวีซ่าท่องเที่ยวทวีปยุโรป ทางสถานทูตเป็นผู้กำหนดออกมา มิใช่บริษัททัวร์เป็นผู้กำหนด
- ท่านที่มีความประสงค์จะยื่นวีซ่าท่องเที่ยวทวีปยุโรป กรุณาจัดเตรียมเอกสารให้ถูกต้อง และครบถ้วน ตามที่สถานทูตต้องการ เพราะจะมีผลต่อการพิจารณาวีซ่าของท่าน บริษัททัวร์เป็นแต่เพียงตัวกลาง และอำนวยความสะดวกในการยื่นวีซ่าเท่านั้น มิได้เป็นผู้พิจารณาว่าวีซ่าให้กับทางท่าน
- บริษัทฯ ขอสงวนสิทธิ์ในการเก็บค่าใช้จ่ายทั้งหมด กรณีท่านยกเลิกการเดินทางและมีผลทำให้คณะเดินทางไม่ครบตามจำนวนที่บริษัทฯ กำหนดไว้ 10 ท่านขึ้นไป เนื่องจากเกิดความเสียหายต่อทางบริษัทฯ และผู้เดินทางอื่นที่เดินทางในคณะเดียวกัน บริษัทต้องนำไปชำระค่าเสียหายต่าง ๆ ที่เกิดจากการยกเลิกของท่าน
- ในกรณีที่มิผู้เดินทางไม่ถึง 10 ท่าน ขอสงวนสิทธิ์เลื่อนวันเดินทาง หรือยกเลิกการเดินทาง และกรณีผู้ร่วมเดินทางในคณะไม่ผ่านการพิจารณาวีซ่าได้ครบ 10 ท่าน ทางบริษัทฯยินดีคืนเงินให้ทั้งหมด หลังจากหักค่าธรรมเนียมการยื่นวีซ่าและค่าใช้จ่ายทั้งหมดที่เกิดขึ้นจริง โดยทางบริษัทจะแจ้งให้ท่านทราบล่วงหน้า 10 วันก่อนการเดินทาง



หากสถานที่ท่องเที่ยวต่างๆในรายการมีการปิดโดยไม่แจ้งให้ทราบล่วงหน้าโดยเป็นการปฏิบัติการทางรัฐบาลหรือหน่วยงานในประเทศ ทางผู้จัดขอสงวนสิทธิ์ในการปรับและเปลี่ยนโปรแกรมตามความเหมาะสม ทั้งนี้ลูกค้าจะต้องยอมรับในเงื่อนไข

บริษัท เวิร์ค แอนด์ ทราเวล จำกัด

เลขที่ 2/47-48 หมู่บ้านกลางเมือง เดอะปารีส พระราม 9 - รามคำแหง  
ซอยกรุงเทพทริกา 7 ถนนกรุงเทพทริกา แขวงหัวหมาก เขตบางกะปิ กรุงเทพฯ 10240

ใบอนุญาตประกอบธุรกิจนำเที่ยว เลขที่ 11/07738



# Work and Travel

เพราะโลกมันกว้าง คนนำทางจึงสำคัญ

• บ ๑ ๒ ๓ ๔ ๕ ๖ ๗ ๘ ๙ ๑๐ ๑๑ ๑๒ ๑๓ ๑๔ ๑๕ ๑๖ ๑๗ ๑๘ ๑๙ ๒๐ ๒๑ ๒๒ ๒๓ ๒๔ ๒๕ ๒๖ ๒๗ ๒๘ ๒๙ ๓๐ ๓๑ ๓๒ ๓๓ ๓๔ ๓๕ ๓๖ ๓๗ ๓๘ ๓๙ ๔๐ ๔๑ ๔๒ ๔๓ ๔๔ ๔๕ ๔๖ ๔๗ ๔๘ ๔๙ ๕๐ ๕๑ ๕๒ ๕๓ ๕๔ ๕๕ ๕๖ ๕๗ ๕๘ ๕๙ ๖๐ ๖๑ ๖๒ ๖๓ ๖๔ ๖๕ ๖๖ ๖๗ ๖๘ ๖๙ ๗๐ ๗๑ ๗๒ ๗๓ ๗๔ ๗๕ ๗๖ ๗๗ ๗๘ ๗๙ ๘๐ ๘๑ ๘๒ ๘๓ ๘๔ ๘๕ ๘๖ ๘๗ ๘๘ ๘๙ ๙๐ ๙๑ ๙๒ ๙๓ ๙๔ ๙๕ ๙๖ ๙๗ ๙๘ ๙๙ ๑๐๐

- เที่ยวบิน , ราคาและรายการท่องเที่ยว สามารถเปลี่ยนแปลงได้ตามความเหมาะสมโดยคำนึงถึงผลประโยชน์ของผู้เดินทางเป็นสำคัญ
- หนังสือเดินทางต้องมีอายุการใช้งานเหลือไม่น้อยกว่า 6 เดือน และบริษัทฯรับเฉพาะผู้มีจุดประสงค์เดินทางเพื่อท่องเที่ยวเท่านั้น (หนังสือเดินทางต้องมีอายุเหลือใช้งานไม่น้อยกว่า 6 เดือน บริษัทฯไม่รับผิดชอบหากอายุเหลือไม่ถึงและไม่สามารถเดินทางได้)
- ทางบริษัทฯจะไม่รับผิดชอบใดๆทั้งสิ้น หากเกิดความล่าช้าของสายการบิน,สายการบินยกเลิกบิน , การประท้วง,การนัดหยุดงาน, การก่อกวนจลาจลหรือกรณีท่านถูกปฏิเสธการเข้าหรือออกเมืองจากเจ้าหน้าที่ตรวจคนเข้าเมือง หรือ เจ้าหน้าที่กรมแรงงานทั้งจากไทย และต่างประเทศซึ่งอยู่นอกเหนือความรับผิดชอบของบริษัทฯหรือเหตุภัยพิบัติทางธรรมชาติ (ซึ่งลูกค้าจะต้องยอมรับในเงื่อนไขในกรณีที่เกิดเหตุสุดวิสัย ซึ่งอาจจะปรับเปลี่ยนโปรแกรมตามความเหมาะสม)
- ทางบริษัทฯจะไม่รับผิดชอบใดๆทั้งสิ้น หากผู้เดินทางประสบเหตุสภาวะฉุกเฉินจากโรคประจำตัว ซึ่งไม่ได้เกิดจากอุบัติเหตุในรายการท่องเที่ยว (ซึ่งลูกค้าจะต้องยอมรับในเงื่อนไขในกรณีที่เกิดเหตุสุดวิสัย ซึ่งอยู่นอกเหนือความรับผิดชอบของบริษัทฯ)
- ทางบริษัทฯจะไม่รับผิดชอบใดๆทั้งสิ้น หากท่านใช้บริการของทางบริษัทฯไม่ครบ อาทิ ไม่เที่ยวบางรายการ,ไม่ทานอาหารบางมื้อ, เพราะค่าใช้จ่ายทุกอย่างทางบริษัทฯได้ชำระค่าใช้จ่ายให้ตัวแทนต่างประเทศแบบเหมาจ่ายขาด ก่อนเดินทางเรียบร้อยแล้ว เป็นการชำระเหมาขาด
- ทางบริษัทฯจะไม่รับผิดชอบใดๆทั้งสิ้น หากเกิดสิ่งของสูญหายจากการโจรกรรมและหรือเกิดอุบัติเหตุที่เกิดจากความประมาทของนักท่องเที่ยวเองหรือในกรณีที่กระเป๋าเกิดสูญหายหรือชำรุดจากสายการบิน
- กรณีที่การตรวจคนเข้าเมืองทั้งที่กรุงเทพฯและในต่างประเทศปฏิเสธมิให้เดินทางออกหรือเข้าประเทศที่ระบุไว้ในรายการเดินทาง บริษัทฯขอสงวนสิทธิ์ที่จะไม่คืนค่าบริการไม่ว่ากรณีใดๆทั้งสิ้น
- ตัวเครื่องบินเป็นตัวราคาพิเศษ กรณีที่ท่านไม่เดินทางพร้อมคณะไม่สามารถนำมาเลื่อนวันหรือคืนเงินและไม่สามารถเปลี่ยนชื่อได้ หากมีการปรับราคาบัตรโดยสารสูงขึ้น ตามอัตราค่าน้ำมันหรือค่าเงินแลกเปลี่ยน ทางบริษัทฯ ขอสงวนสิทธิ์ปรับราคาตัวดังกล่าว
- เมื่อท่านตกลงชำระเงินไม่ว่าทั้งหมดหรือบางส่วนผ่านตัวแทนของบริษัทฯหรือชำระโดยตรงกับทางบริษัทฯ ทางบริษัทฯจะถือว่าท่านได้ยอมรับในเงื่อนไขข้อตกลงต่างๆที่ได้ระบุไว้ข้างต้นนี้แล้วทั้งหมด
- กรุ๊ปที่เดินทางช่วงวันหยุดหรือเทศกาลที่ต้องการันตีมัดจำกับสายการบินหรือผ่านตัวแทนในประเทศหรือต่างประเทศ รวมถึงเที่ยวบินพิเศษ เช่น Charter Flight , Extra Flightจะไม่มีคืนเงินมัดจำหรือค่าทัวร์ทั้งหมด
- ในกรณีของ PASSPORT นั้น จะต้องไม่มีการชำระ เบี้ยก้ำ การขีดเขียนรูปต่างๆหรือแม้กระทั่งตราปั๊มลายการ์ตูน ที่ไม่ใช่การประทับตราอย่างเป็นทางการของตม. กรุณาตรวจสอบ PASSPORT ของท่านก่อนการเดินทางทุกครั้ง หาก ตม.ปฏิเสธการเข้า-ออกเมืองของท่าน ทางบริษัทฯจะไม่รับผิดชอบใดๆทั้งสิ้น
- กรณีมี “คดีความ” ที่ไม่อนุญาตให้ท่านเดินทางออกนอกประเทศได้ โปรดทำการตรวจสอบก่อนการจองทัวร์ว่าท่านสามารถเดินทางออกนอกประเทศได้หรือไม่ ถ้าไม่สามารถเดินทางได้ ซึ่งเป็นสิ่งที่อยู่เหนือการควบคุมของบริษัทฯ ทางบริษัทฯจะไม่รับผิดชอบใดๆทั้งสิ้น
- กรณี “หญิงตั้งครรภ์” ท่านจะต้องมีใบรับรองแพทย์ ระบุชัดเจนว่าสามารถเดินทางออกนอกประเทศได้ รวมถึงรายละเอียดอายุครรภ์ที่ชัดเจน สิ่งนี้อยู่เหนือการควบคุมของบริษัทฯ ทางบริษัทฯจะไม่รับผิดชอบใดๆทั้งสิ้น
- กรณีใช้หนังสือเดินทางราชการ (เล่มน้ำเงิน) เพื่อการท่องเที่ยวกับคณะทัวร์ หากท่านถูกปฏิเสธในการเข้า - ออกประเทศใดๆ ก็ตามทางบริษัทฯ ขอสงวนสิทธิ์ไม่คืนค่าทัวร์และรับผิดชอบใด ๆ ทั้งสิ้น
- เมื่อท่านได้ชำระเงินมัดจำหรือทั้งหมด ทางบริษัทฯจะถือว่าท่านรับทราบและยอมรับในเงื่อนไขต่างๆของบริษัทฯ ที่ได้ระบุไว้ในรายการทัวร์ทั้งหมด
- ภาพที่ใช้เพื่อการโฆษณาเท่านั้น

WELCOME TO EUROPE

กรณีจองทัวร์วันหยุดเทศกาล,วันหยุดนักขัตฤกษ์,วันหยุดยาวต่อเนื่อง และได้มีการแจ้งยกเลิกทัวร์

ทางบริษัทฯขอสงวนสิทธิ์เก็บค่าทัวร์ทั้งหมด โดยไม่มีเงื่อนไขใด ๆ ทั้งสิ้น

บริษัท เวิร์ค แอนด์ ทราเวล จำกัด

เลขที่ 2/47-48 หมู่บ้านกลางเมือง เดอะปารีส พระราม 9 - รามคำแหง  
ซอยกรุงเทพกรีฑา 7 ถนนกรุงเทพกรีฑา แขวงห้วยหมาก เขตบางกะปิ กรุงเทพฯ 10240

ใบอนุญาตประกอบธุรกิจนำเที่ยว เลขที่ 11/07738

02-374-2400

LINE @workandtravel

workandtravel.co.th



## เอกสารประกอบการยื่นวีซ่า



เอกสารประกอบการยื่นคำร้องขอวีซ่า ในส่วนที่เป็นสำเนาผู้สมัคร  
ไม่ต้องเซ็นรับรองสำเนาถูกต้อง ประกอบด้วยรายละเอียดดังต่อไปนี้

### 1 หนังสือเดินทาง

1.1 หนังสือเดินทางประเทศไทย (Thailand Passport) หนังสือเดินทางเล่มปัจจุบัน จะต้องเหลืออายุการใช้งานเดินทางไป และกลับไม่น้อยกว่า 180 วัน และมีหน้าว่าง 2 หน้า (สำหรับวีซ่าสติกเกอร์) พร้อมสำเนาหน้าหนังสือเดินทาง 2 ชุด



\*\*\*สำหรับหนังสือเดินทาง ต้องใช้เป็นหนังสือเดินทางบุคคลทั่วไป (สีเลือดหมู) เท่านั้น

ห้ามใช้หนังสือเดินทางราชการ (สีน้ำเงิน) หนังสือเดินทางทูต (สีแดง) หรืออื่นๆ ที่นอกเหนือจากหนังสือเดินทางบุคคลทั่วไป โดยเด็ดขาด\*\*\*

1.2 หนังสือเดินทางเล่มเก่าตัวจริง ถ้าเคยมีวีซ่าเชงเก้น  
ระยะเวลาไม่เกิน 3 ปี ตัวอย่างหน้าวีซ่าเชงเก้น



\*\*\*ในกรณีที่ถือพาสปอร์ต สัญชาติไทย แต่พำนักอยู่ต่างประเทศ, ทำงานอยู่ต่างประเทศ หรือนักเรียน  
นักศึกษาศึกษาอยู่ต่างประเทศ กรุณาแจ้งเจ้าหน้าที่ของทางบริษัทให้ทราบทันที  
เพราะการยื่นขอวีซ่าจะมีเงื่อนไข และ ข้อกำหนดของทางสถานทูตฯ ต้องการเพิ่มเติม  
และบางสถานทูตอาจไม่สามารถยื่นขอวีซ่าในประเทศไทยได้  
ข้อกำหนดนี้รวมไปถึงผู้เดินทางที่ถือพาสปอร์ตต่างชาติด้วย\*\*\*





# Work and Travel

เพราะโลกมันกว้าง คนนำทางจึงสำคัญ

## 2 รูปถ่ายสี

รูปถ่ายสี ขนาด 3.5X4.5 cm 2 รูป ที่มีพื้นหลังสีขาว (ไม่เกิน 6 เดือน) ห้ามซ้ำกับรูปถ่ายที่เคยทำวีซ่า ภาพใบหน้าต้องชัดเจน ไม่ใส่หมวก, ไม่ใส่แว่นและคอนแทคเลนส์, ไม่ยิ้มเห็นฟัน และห้ามตกแต่งภาพใดๆทั้งสิ้น

ความยาวของใบหน้าตั้งแต่ศีรษะจรดคาง

อยู่ระหว่าง 3-3.5 เซนติเมตร

ความกว้างของใบหน้า

2.5 แต่ไม่เกิน 3 เซนติเมตร

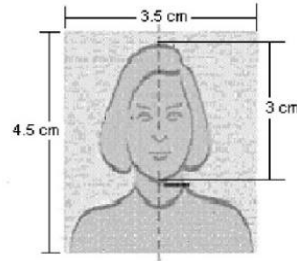
## 3 หลักฐานการเงิน

3.1 Bank Statement ย้อนหลัง 6 เดือน

3.2 หากออกค่าใช้จ่ายให้คนในครอบครัวต้องขอ Bank guarantee จากธนาคารให้บุคคลนั้นๆด้วย หลักฐานทางการเงินชื่อและนามสกุลต้องสะกดเป็นภาษาอังกฤษถูกต้องตรงตามกับพาสปอร์ต และต้องขอจากธนาคารไม่เกิน 7 วันก่อนวันยื่นวีซ่า

**\*\*หมายเหตุ\*\*** ผู้สมัครควรเลือกใช้บัญชีออมทรัพย์ที่มีเงินอยู่ในบัญชีไม่ต่ำกว่า 100,000 บาทขึ้นไป

3.3 ปรับสมุดบัญชีธนาคารตัวจริง และเตรียมไปในวันที่ยื่นวีซ่า



ตัวอย่างขนาดรูปถ่ายที่ตรงตามสถานทูตกำหนด

ตัวอย่าง Bank Statement ที่ผู้สมัครต้องขอจากธนาคาร

รายงานเดินบัญชีเงินฝากออมทรัพย์  
Statement of Savings Account

ธนาคารกสิกรไทย  
KASIKORNBANK

| Date     | Trans. Ref. Code | Description         | Withdrawal / Deposit | Outstanding Balance | Channel          | Branch Code | Teller ID |
|----------|------------------|---------------------|----------------------|---------------------|------------------|-------------|-----------|
| 01-01-21 |                  | Beginning Balance   |                      | 43,875.32           |                  | 1000        | 0000      |
| 01-03-21 | 0755             | Transfer Withdrawal | 1,000.00             | 42,875.32           | P.F.I.S.         | 1000        | 0000      |
| 01-03-21 | 1830             | Transfer Withdrawal | 13,000.00            | 29,875.32           | P.F.I.S.         | 1000        | 0000      |
| 01-03-21 | 1741             | Transfer Deposit    | 113.30               | 30,008.62           | P.F.I.S.         | 1000        | 0000      |
| 01-03-21 | 1844             | Transfer Deposit    | 0.74                 | 30,009.36           | P.F.I.S.         | 1000        | 0000      |
| 01-03-21 | 1845             | Transfer Deposit    | 259.30               | 30,268.66           | Internet Banking | 1000        | 0000      |
| 01-03-21 | 2141             | Transfer Deposit    | 103.30               | 30,371.96           | Internet Banking | 1000        | 0000      |
| 02-01-21 | 1897             | Payment             | 2,189.00             | 28,182.96           | P.F.I.S.         | 1000        | 0000      |
| 02-01-21 | 1897             | Payment             | 4,278.00             | 23,904.96           | P.F.I.S.         | 1000        | 0000      |
| 02-01-21 | 1840             | Transfer Withdrawal | 13,700.00            | 10,204.96           | P.F.I.S.         | 1000        | 0000      |
| 03-01-21 | 0805             | The 1st Divd        | 100,000.00           | 110,204.96          | P.F.I.S.         | 1000        | 0000      |
| 03-01-21 | 0815             | Transfer Withdrawal | 33,373.30            | 76,831.66           | P.F.I.S.         | 1000        | 0000      |
| 03-01-21 | 0815             | Transfer Withdrawal | 18,000.00            | 58,831.66           | P.F.I.S.         | 1000        | 0000      |
| 04-01-21 | 2813             | Transfer Withdrawal | 2,500.00             | 56,331.66           | P.F.I.S.         | 1000        | 0000      |
| 04-01-21 | 2821             | Transfer Withdrawal | 25,199.99            | 31,131.67           | P.F.I.S.         | 1000        | 0000      |
| 04-01-21 | 3003             | Transfer Withdrawal | 15,000.00            | 16,131.67           | P.F.I.S.         | 1000        | 0000      |
| 04-01-21 | 3025             | Transfer Withdrawal | 881.80               | 15,249.87           | P.F.I.S.         | 1000        | 0000      |
| 04-01-21 | 3026             | Transfer Withdrawal | 22,700.00            | 13,549.87           | P.F.I.S.         | 1000        | 0000      |
| 04-01-21 | 3026             | Transfer Withdrawal | 1,700.00             | 11,849.87           | P.F.I.S.         | 1000        | 0000      |
| 04-01-21 | 0550             | Transfer Withdrawal | 2,319.00             | 9,530.87            | P.F.I.S.         | 1000        | 0000      |
| 04-01-21 | 0531             | Transfer Withdrawal | 4,811.41             | 4,719.46            | P.F.I.S.         | 1000        | 0000      |
| 04-01-21 | 0532             | Transfer Withdrawal | 3,170.21             | 1,549.25            | P.F.I.S.         | 1000        | 0000      |
| 04-01-21 | 0524             | Transfer Withdrawal | 49,800.00            | 23,249.25           | P.F.I.S.         | 1000        | 0000      |
| 04-01-21 | 0535             | Transfer Withdrawal | 9,012.80             | 14,236.45           | P.F.I.S.         | 1000        | 0000      |
| 04-01-21 | 1833             | Transfer Withdrawal | 300.00               | 13,936.45           | P.F.I.S.         | 1000        | 0000      |
| 05-01-21 | 1533             | Transfer Withdrawal | 300.00               | 13,636.45           | P.F.I.S.         | 1000        | 0000      |
| 05-01-21 | 1714             | Transfer Deposit    | 10,000.00            | 23,636.45           | P.F.I.S.         | 1000        | 0000      |
| 05-01-21 | 0206             | Transfer Withdrawal | 14,000.00            | 9,636.45            | P.F.I.S.         | 1000        | 0000      |
| 05-01-21 | 0208             | Transfer Withdrawal | 10,000.00            | 2,636.45            | P.F.I.S.         | 1000        | 0000      |
| 05-01-21 | 0601             | Transfer Withdrawal | 9,200.00             | 1,436.45            | P.F.I.S.         | 1000        | 0000      |
| 05-01-21 | 0404             | Transfer Deposit    | 3,000.00             | 4,436.45            | P.F.I.S.         | 1000        | 0000      |
| 05-01-21 | 1720             | Transfer Deposit    | 4,000.00             | 8,436.45            | P.F.I.S.         | 1000        | 0000      |
| 05-01-21 | 2105             | Transfer Deposit    | 2,000.00             | 10,436.45           | P.F.I.S.         | 1000        | 0000      |
| 05-01-21 | 1410             | Payment             | 3,000.00             | 7,436.45            | P.F.I.S.         | 1000        | 0000      |
| 05-01-21 | 1944             | Transfer Withdrawal | 385.00               | 7,051.45            | P.F.I.S.         | 1000        | 0000      |
| 05-01-21 | 1742             | Transfer Withdrawal | 182.00               | 6,869.45            | P.F.I.S.         | 1000        | 0000      |
| 05-01-21 | 2812             | Transfer Withdrawal | 250.00               | 6,619.45            | P.F.I.S.         | 1000        | 0000      |

ตัวอย่าง Bank Guarantee ที่ผู้สมัครต้องขอจากธนาคาร

ธนาคารกสิกรไทย  
KASIKORNBANK

THE CONSUL GENERAL  
ประเทศไทย กรุงเทพฯ

To: Whom It May Concern:

This letter serves as bank reference for our customer who applied for a permit with you. We are pleased to give you the following details on our customer's account with us:

- Title of account: ชื่อ - สกุล ภาษาอังกฤษให้ตรงกับพาสปอร์ต
- Name of Managing Director/ Authorized person in case of juristic person: นายบัญชีธนาคาร
- Customer of: ICDSNSIAL Branch
- Type of account: Savings Account, Account Number: เลขบัญชีธนาคาร
- Overdraft on sound basis: -
- Length of time account maintained: 21 Years 11 Months
- Present balance of account as of June 02, 2022 at 09:01 AM: Credit balance GBP 7,517.95
- Average balance of account for 6 Months: Credit balance low five figure amount
- Name of applicant: ชื่อ - สกุล ภาษาอังกฤษให้ตรงกับพาสปอร์ต
- Note: Considered financially capable of supporting himself throughout his trip in your country.

Sincerely,  
KASIKORNBANK PCL

Assistant Branch Manager

(Excl. on go rate as of the issuing date = 42.01013 (11B/1 GBP)  
The certified data herein shall not create an obligation of KBank or a KBank officer.

บริษัท เวิร์ค แอนด์ ทรานเวล จำกัด

เลขที่ 2/47-48 หมู่บ้านกลางเมือง เดอะปารีส พระราม 9 - รามคำแหง

ซอยกรุงเทพกรีฑา 7 ถนนกรุงเทพกรีฑา แขวงหัวหมาก เขตบางกะปิ กรุงเทพฯ 10240

ใบอนุญาตประกอบธุรกิจนำเที่ยว เลขที่ 11/07738



## 4

### หลักฐานการทำงาน

4.1 สำหรับเจ้าของกิจการ

ต้องมีสำเนาหนังสือรับรองทะเบียนพาณิชย์ สำเนาทะเบียนการค้า หรือ สำเนาจดทะเบียนบริษัท (อายุไม่เกิน 3 เดือน) **ฉบับภาษาไทยและภาษาอังกฤษ**

4.2 สำหรับท่านที่ทำงานบริษัท กรุณาระบุ TO WHOM IT MAY CONCERN แทนการใส่ชื่อของสถานทูต

ต้องระบุวันลาให้ครอบคลุมตลอดช่วงการท่องเที่ยว ตำแหน่ง และอัตราเงินเดือนที่ได้รับ (ระยะเวลาของหนังสือรับรองต้องไม่เกิน 1 เดือน)

**ต้องมีตราแสตมป์จากบริษัทและเอกสารต้องระบุเป็นภาษาอังกฤษ**

4.3 สำหรับนักเรียน หรือนักศึกษา

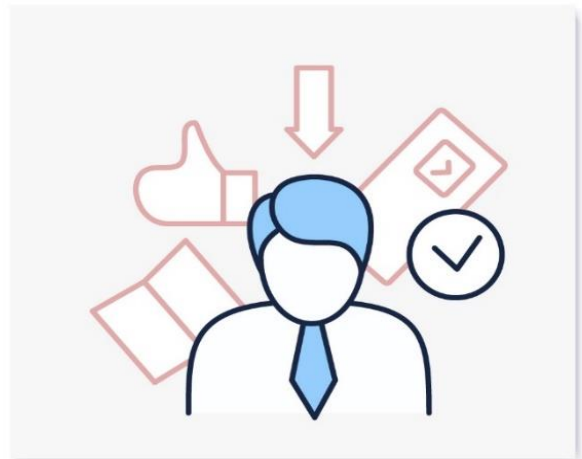
ต้องขอหนังสือรับรองจากทางสถาบัน เพื่อแสดงให้เห็นว่าปัจจุบันกำลังอยู่ระหว่างการศึกษา

**เอกสารต้องระบุเป็นภาษาอังกฤษ**

## 5

### เอกสารส่วนตัว

- สำเนาทะเบียนบ้าน
- สำเนาบัตรประชาชน
- สูติบัตร(กรณีเด็กอายุต่ำกว่า 18 ปี)
- ทะเบียนสมรส/ทะเบียนหย่า/มรณะบัตร(ถ้ามี)
- ใบเปลี่ยนชื่อ-นามสกุล (ถ้ามีการเปลี่ยน)





## 6

### กรณีเด็กอายุไม่ถึง 18 ปี

6.1 สูติบัตรฉบับภาษาไทย/อังกฤษ

6.2 กรณีเดินทางพร้อมกับบิดา มารดา ต้องยื่นหนังสือรับรองจากสถาบันการศึกษา

6.3 กรณีไม่ได้เดินทางพร้อมกับบิดา มารดา หรือเดินทางไปกับบิดา มารดา ท่านใดท่านหนึ่ง

จะต้องขอจดหมายยินยอมจากทางอำเภอ โดยที่บิดา หรือมารดา

ผู้ไม่ได้เดินทางจะต้องไปยื่นความจำนงเพื่ออนุญาตให้บุตรเดินทางไปต่างประเทศกับอีกท่านหนึ่งได้

ณ ที่ว่าการอำเภอ หรือเขต โดยมีนายอำเภอ หรือผู้อำนวยการเขตลงลายมือชื่อ

และลงตราประทับจากราชการอย่างถูกต้องฉบับภาษาไทย/อังกฤษ

ในการยื่นวีซ่าทางสถานทูตจะเก็บหนังสือเดินทาง ไว้จนกว่าจะได้รับการอนุมัติผลวีซ่า ไม่สามารถดึงหนังสือเดินทางออกมาใช้ได้ ระยะเวลาในการพิจารณาวีซ่าไม่น้อยกว่า 15 วันทำการ ไม่รวมวันหยุด เสาร์-อาทิตย์ และ วันหยุดนักขัตฤกษ์ และวันหยุดของทางสถานทูต หรือ อาจช้าหรือเร็วกว่ากำหนดขึ้นอยู่กับสถานทูต

**\*\*\* สถานทูตมีการเปลี่ยนแปลงกฎเกณฑ์ในการยื่นเอกสารตลอดเวลา\*\*\***



**\*\*\* การพิจารณาผล VISA ขึ้นอยู่กับดุลยพินิจของทางสถานทูต ทางบริษัทไม่มีส่วนเกี่ยวข้องกับ การพิจารณาใดๆทั้งสิ้น บริษัทเป็นเพียงตัวแทนที่คอยอำนวยความสะดวกในการยื่นวีซ่าเท่านั้น ข้อมูลและเอกสารทุกอย่างต้องเป็นความจริงความบิดเบือน ทางบริษัทขอสงวนสิทธิ์ไม่คืนเงิน**

**ในกรณีที่ VISA ไม่ผ่านทุกกรณี \*\*\***

**\*\*\* ในบางประเทศการยื่นวีซ่ากับทางบริษัททัวร์ จะต้องทำการยื่นวีซ่าประเภทหมู่คณะเท่านั้น**

การยื่นหมู่คณะต้องมีจำนวน 10 คนขึ้นไป ซึ่งทางศูนย์รับยื่นจะเป็นผู้กำหนดวันยื่นวีซ่าเท่านั้น ผู้เดินทางไม่สามารถกำหนดวันยื่นได้เอง หากผู้เดินทางไม่สามารถไปยื่นวีซ่าในวันที่ทางศูนย์รับยื่นกำหนดได้ จะมีค่าใช้จ่ายเพิ่มเติม PREMIUM หรือสำหรับการยื่นเดี่ยว เงื่อนไขกรุณาสอบถามกับบริษัททัวร์อีกครั้ง

**\*\*ทั้งนี้ ค่าใช้จ่ายที่เกิดขึ้น ผู้เดินทางต้องชำระกับทางศูนย์รับยื่นโดยตรง\*\***



## แบบฟอร์มสำหรับกรอกข้อมูลยื่นวีซ่า

### 1) ข้อมูลเกี่ยวกับหนังสือเดินทางของผู้เดินทาง

ชื่อและนามสกุล \_\_\_\_\_

ชื่อและนามสกุลเก่า(ถ้ามี) \_\_\_\_\_

ชื่อและนามสกุล (ระบุเป็นภาษาอังกฤษ) \_\_\_\_\_

หมายเลขบัตรประจำตัวประชาชน 13 หลัก

|  |  |  |  |  |  |  |  |  |  |  |  |  |
|--|--|--|--|--|--|--|--|--|--|--|--|--|
|  |  |  |  |  |  |  |  |  |  |  |  |  |
|--|--|--|--|--|--|--|--|--|--|--|--|--|

วัน/เดือน/ปีเกิด ค.ศ. \_\_\_\_\_ สถานที่เกิด (จังหวัด) \_\_\_\_\_

### 2) ข้อมูลของผู้เดินทาง และครอบครัว

ที่อยู่ปัจจุบัน(ที่สามารถติดต่อได้) \_\_\_\_\_

โทรศัพท์มือถือ \_\_\_\_\_ E-mail : \_\_\_\_\_

สถานภาพ :  โสด  สมรสโดยจดทะเบียนสมรส  สมรสไม่ได้จดทะเบียน

หย่า  หม้าย

วัน/เดือน/ปี ค.ศ. การเปลี่ยนสถานภาพ(สมรส, หย่า ฯลฯ) \_\_\_\_\_

ถ้าท่านสมรส โปรดระบุรายละเอียดของคู่สมรส

ชื่อและนามสกุลคู่สมรส (ระบุเป็นภาษาอังกฤษ) \_\_\_\_\_

วัน/เดือน/ปีเกิด ค.ศ. ของคู่สมรส \_\_\_\_\_

สถานที่เกิด (จังหวัด) \_\_\_\_\_

### 3) ข้อมูลของผู้เดินทางเกี่ยวกับอาชีพ, หรือถ้ากำลังศึกษาอยู่ ให้ลงรายละเอียดของสถานที่ศึกษา และลงรายละเอียดอื่นๆ ลงในช่องว่าง

3.1) ชื่อบริษัทที่ทำงาน, โรงเรียน, มหาวิทยาลัย (ระบุเป็นภาษาอังกฤษ)

\_\_\_\_\_

3.2) ที่อยู่ของบริษัทที่ทำงาน, โรงเรียน, มหาวิทยาลัย (ระบุเป็นภาษาอังกฤษ)

\_\_\_\_\_

3.3) งานปัจจุบันทำอาชีพ โปรดระบุตำแหน่ง (ระบุเป็นภาษาอังกฤษ และภาษาไทย)

\_\_\_\_\_

3.4) เบอร์โทรศัพท์ที่ทำงาน หรือเบอร์โทรศัพท์สถาบันที่ท่านกำลังศึกษาอยู่ \_\_\_\_\_



## 4) ข้อมูลเกี่ยวกับการเดินทางไปต่างประเทศ

4.1) ท่านเคยมีวีซ่าเชงเก้นในกลุ่มเชงเก้นภายในระยะเวลา 3 ปี (ถ้ามีโปรดระบุ)

มีวันที่ออกวีซ่า และวันที่หมดอายุวีซ่า ให้ตรวจสอบที่หน้าเชงเก้นที่ท่านเคยเดินทาง

ประเทศ \_\_\_\_\_ วันที่ออกวีซ่า \_\_\_\_\_ วันหมดอายุวีซ่า \_\_\_\_\_

ประเทศ \_\_\_\_\_ วันที่ออกวีซ่า \_\_\_\_\_ วันหมดอายุวีซ่า \_\_\_\_\_

ประเทศ \_\_\_\_\_ วันที่ออกวีซ่า \_\_\_\_\_ วันหมดอายุวีซ่า \_\_\_\_\_

ประเทศ \_\_\_\_\_ วันที่ออกวีซ่า \_\_\_\_\_ วันหมดอายุวีซ่า \_\_\_\_\_

ไม่เคยมีวีซ่าเชงเก้น

4.1.1) ถ้าท่านเคยมีวีซ่าเชงเก้น โปรดระบุวันที่สแกนลายนิ้วมือล่าสุด

(ผู้สมัครสามารถตรวจสอบรายละเอียด วัน เดือน ปี ที่สแกนลายนิ้วมือล่าสุด)  
ได้จากหน้าวีซ่าเชงเก้นล่าสุดที่ท่านเคยเดินทาง)

ประเทศ \_\_\_\_\_ วันที่สแกนลายนิ้วมือล่าสุด \_\_\_\_\_

## 5) ค่าใช้จ่ายในการเดินทาง

ออกค่าใช้จ่ายเอง

มีผู้ออกค่าใช้จ่ายให้  ระบุชื่อ \_\_\_\_\_ ความสัมพันธ์ \_\_\_\_\_