



บริษัท เดอะ ทัวร์ กรุ๊ป จำกัด
THE TOUR GROUP CO., LTD. (Head Office)

59 No.9 Sridan3, Srinakarin Road., Samrong Nuea, Mueng Samut Prakan 10270
 Tel : 02-394-9092 Mobile : 086-350-3085 Email : thetourgroup.office@gmail.com
 www.thetourgroup.com, Line : @thetourgroup, facebook.com/thetourgroup



02-394-9092
 086-350-3085



RJ-XJ074

OSAKA SAKURA KYOTO
SHIRAKAWAGO TAKAYAMA 6D4N
 ทัวร์ เรือล เรือล...โอซาก้า ชมพญวันสงกรานต์ ว่าชานน

ทัวร์เรือล เรือล...โอซาก้า ชมพญวันสงกรานต์ ว่าชานน

OSAKA SAKURA
KYOTO SHIRAKAWAGO TAKAYAMA

ฟรีแอดตรง
โงกกรานต์

RJ-XJ074
 6D | 4N

อิสระท่องเที่ยว 1 วันเต็ม

49,919

ราคา
เริ่มต้น

รวมภาษีมูลค่าเพิ่ม 7%

บาท

นاباتนา โนะซาโตะ

ทากายามา

**อิสระเลือกซื้อ
 UNIVERSAL STUDIOS JAPAN
 WORLD EXPO OSAKA 2025**

เดินทาง

09 - 14 เม.ย. 68
10 - 15 เม.ย. 68
11 - 16 เม.ย. 68
12 - 17 เม.ย. 68

ไอโกล์! พิเศษ! บุฟเฟต์ขาปู 1 มื้อ บุฟเฟต์ปิ้งย่าง 1 มื้อ

- ปราสาทโอซาก้า - วัดคิโยมิสึ - นاباتนา โนะซาโตะ - หมู่บ้านมรดกโลก ชิราคาวาโกะ
- เมืองเก่า ทากายามา - ถนน ซันมาจิ ซูจิ - สะพาน นาคาบาชิ - ที่ทำการเก่า ทากายามา
- ชมชาภูริ YODO RIVER PARK - ซุปปิ้ง ซินโซบาชิ

บินถึง - ปล่อย
 Air bus A330-300

ฟรีกระเป๋าเดินทาง
 20 กิโลกรัม

อาหาร 9 มื้อ

บริการนำดื่ม
 5 มื้อ: 1 มื้อ



บริษัท เดอะ ทัวร์ กรุ๊ป จำกัด
THE TOUR GROUP CO., LTD. (Head Office)

59 No.9 Sridan3, Srinakarin Road., Samrong Nuea, Mueng Samut Prakan 10270
 Tel : 02-394-9092 Mobile : 086-350-3085 Email : thetourgroup.office@gmail.com
 www.thetourgroup.com, Line : @thetourgroup, facebook.com/thetourgroup



RJ-XJ074

วัน	โปรแกรมทัวร์	มื้ออาหาร			โรงแรม
		เช้า	เที่ยง	เย็น	
1	สนามบินนานาชาติดอนเมือง – สนามบินนานาชาติคันไซ (XJ612 DMK-KIX 01:15-08:40+1)	-	-	-	**บริการอาหารและเครื่องดื่มบนเครื่อง**
2	สนามบินนานาชาติคันไซ-โอซาก้า-ปราสาทโอซาก้า(ถ่ายรูปด้านนอก)-เที่ยวโต-วัดคิโยมึสึ-งานประดับไฟฤดูหนาว <i>บาบานะ โนะ ซาโตะ</i>	-	☉ บุฟเฟต์ ปิ้งย่าง	☉ 	HOTEL KOYO หรือเทียบเท่า ★★★
3	<i>หมู่บ้านมรดกโลกชิราคาวาโกะ</i> -ทาดายาม่า-ถนนชินมาจิซูจิ-สะพานนาดาบาชิ-ที่ทำการเก่าทาดายาม่า (ด้านนอก)	☉	☉	☉	HOTEL KOYO หรือเทียบเท่า ★★★
4	เมืองเกียวโต - เรือนรู้พิธีชงชาแบบญี่ปุ่น - <i>ชมซากุระที่ YODO RIVER PARK</i> - เมืองโอซาก้า - ซุปปิ้งย่านชินไซบาชิ	☉	☉	-	THE B OSAKA SHINSEKAI หรือเทียบเท่า ★★★
5	อิสระท่องเที่ยวเต็มวัน (ไม่มีรถบัสให้บริการ)	☉	-	-	THE B OSAKA SHINSEKAI หรือเทียบเท่า ★★★
6	สนามบินนานาชาติคันไซ-สนามบินนานาชาติดอนเมือง (XJ613 KIX - DMK 09:55-14:20)	☉ SET BOX	-	-	**บริการอาหารและเครื่องดื่มบนเครื่อง**

**** รายการทัวร์ข้างต้น อาจมีการสลับปรับเปลี่ยนเพื่อความเหมาะสม ****

บริการน้ำดื่มวันละ 1ขวด ราคาค่าบริการอาหาร และเครื่องดื่มบนเครื่อง

กำหนดการเดินทาง	Ticket PNR	ราคา		
		ผู้ใหญ่	เด็กอายุต่ำกว่า 2 ปี	พักเดี่ยว
09-14 เมษายน 2568	G525FV	49,919.-	8,900.-	10,900.-
10-15 เมษายน 2568	DD1JFK	52,919.-	8,900.-	10,900.-
11-16 เมษายน 2568	W4HZHL	55,919.-	8,900.-	10,900.-
12-17 เมษายน 2568	N4CISL	52,919.-	8,900.-	10,900.-



บริษัท เดอะ ทัวร์ กรุ๊ป จำกัด

THE TOUR GROUP CO., LTD. (Head Office)
59 No.9 Sridan3, Srinakarin Road., Samrong Nuea, Mueng Samut Prakan 10270
Tel : 02-394-9092 Mobile : 086-350-3085 Email : thetourgroup.office@gmail.com
www.thetourgroup.com, Line : @thetourgroup, facebook.com/thetourgroup



RJ-XJ074

วันที่
1

สนามบินนานาชาติดอนเมือง

21.00 น. ดคณะพร้อมกัน ณ **อาคารผู้โดยสารขาออกระหว่างประเทศ ชั้น 3 ประตู 8 สนามบินนานาชาติดอนเมือง** เดาน์เตอร์ สายการบิน **THAI AIR ASIA X (XJ)** พบเจ้าหน้าที่ของบริษัทฯ ดอຍให้การต้อนรับและอำนวยความสะดวก

วันที่
2

สนามบินนานาชาติดันไซ - เมืองโอซาก้า - ปราสาทโอซาก้า (ด้านนอก) - เมืองเกียวโต - วัดคิโยมิสึ - งานประดับไฟนาบานา โนะ ซาโตะ

01.15 น. ออกเดินทางสู่ **เมืองโอซาก้า ประเทศญี่ปุ่น** โดยสายการบิน **THAI AIR ASIA X (XJ)** เที่ยวบินที่ **XJ612**

DMK>	KIX
เที่ยวบิน	เวลาออก	เวลาถึง
XJ612	01 : 15	08 : 40
KIX>	DMK
เที่ยวบิน	เวลาออก	เวลาถึง
XJ613	09 : 55	14 : 20

ใช้เวลาบินประมาณ 5 ชั่วโมง 50 นาที

บริการอาหาร และเครื่องดื่มบนเครื่อง



RJ-XJ074

08.40 น.

คณะเดินทางถึง สนามบินนานาชาติคันไซ ประเทศญี่ปุ่น
(เวลาที่ประเทศญี่ปุ่นจะเร็วกว่าประเทศไทย 2 ชม. ควรปรับนาฬิกาของท่านเพื่อสะดวกในการนัดหมาย) หลังจากนั้นนำท่านเดินทางสู่ **เมืองโอซาก้า (Osaka)** เมืองที่มีขนาดเศรษฐกิจใหญ่เป็นอันดับ 2 และมีประชากรมากเป็นอันดับ 3 ของประเทศญี่ปุ่น ตั้งอยู่ในภูมิภาคคันไซ จากนั้นนำท่าน ถ่ายรูปกับ **ปราสาทโอซาก้า (Osaka Castle) (ด้านนอก)** แลนด์มาร์กอันดับหนึ่งของเมืองโอซาก้า ที่ไม่ว่าใครก็ต้องมาเยือน ทั้งยังเป็น**จุดชมซากุระ**ที่สวยงามอีกแห่ง เพราะคุณจะได้พบกับความสวยงามของตัวปราสาทเก่าแก่ที่ถูกโอบล้อมไปด้วยดอกซากุระสีชมพูที่แบ่งบานอยู่ทั่วบริเวณ ที่มีต้นซากุระโอซาก้ากว่า 4,000 ต้น นับเป็นสถานที่ท่องเที่ยวยอดนิยมเมื่อมาเยือนยังเมืองโอซาก้า ด้วยความยิ่งใหญ่อลังการของตัวปราสาทที่มีถึง 8 ชั้น ห้อมล้อมด้วย กำแพงหิน คูน้ำ ไปจนถึง สวนบิชิโนมารุ ที่ครอบคลุมพื้นที่ขนาดใหญ่ มองแล้วดูตัดกับความเป็นเมืองทันสมัยที่อยู่รายล้อมจากตึกอาคารทันสมัย ทำให้ความรู้สึกเหมือนเป็นปราสาทโบราณที่หลุดเข้ามาในยุคปัจจุบันเลยทีเดียว **(การบานและโรยของดอกซากุระขึ้นอยู่กับธรรมชาติและสภาพอากาศ)**



 บริการอาหารกลางวัน แบบบุฟเฟต์ (1)



บริษัท เดอะ ทัวร์ กรุ๊ป จำกัด
THE TOUR GROUP CO., LTD. (Head Office)

59 No.9 Sridan3, Srinakarin Road., Samrong Nuea, Mueng Samut Prakan 10270
 Tel : 02-394-9092 Mobile : 086-350-3085 Email : thetourgroup.office@gmail.com
 www.thetourgroup.com, Line : @thetourgroup, facebook.com/thetourgroup



02-394-9092
 086-350-3085



RJ-XJ074

BUFFET YAKINIKU
 รับประทานอาหารบุฟเฟต์ญี่ปุ่น



นำท่านเดินทางสู่ **เมืองเกียวโต (Kyoto)** เมืองซึ่งเคยเป็นเมืองหลวงของประเทศญี่ปุ่นในอดีตรวมกว่า 1,100 ปี จึงทำให้เมืองเกียวโตแห่งนี้ มีสถานที่สำคัญ ๆ ที่เต็มไปด้วยประวัติศาสตร์ และวัฒนธรรมดั้งเดิมของญี่ปุ่นมากมาย จากนั้นนำท่านสู่ **วัดคิโยมิซึ (Kiyomizu-dera)** หรือ **“วัดน้ำใส”** เป็นวัดเก่าแก่บนเนินเขาที่มีอายุเก่าแก่กว่าตัวเมืองเกียวโต ตัววัดก่อสร้างด้วยไม้เกือบทั้งหมด แต่ที่น่าสนใจ คือ เสาที่ดำยันระเบียงวัดขนาดใหญ่ ประกอบไปด้วยเสาไม้จำนวนร้อยกว่าต้น สูงจากพื้น 12 เมตร โดยไม้ใช้ตะปูแม้แต่ตัวเดียว ซึ่งใช้วิธีเข้าลิ้นด้วยภูมิปัญญาของชาวญี่ปุ่นโบราณนั่นเอง จากระเบียงแห่งนี้สามารถถ่ายภาพ ณ จุดที่สวยงามที่สุดในกรุงเกียวโต มองเห็นวิวทิวทัศน์ของตัวเมืองเกียวโตได้งดงามพร้อมกับวิหารของวัดคิโยมิซึ



KIYOMIZU-DERA
 วัดคิโยมิซึ



บริษัท เดอะ ทัวร์ กรุ๊ป จำกัด
THE TOUR GROUP CO., LTD. (Head Office)

59 No.9 Sridan3, Srinakarin Road., Samrong Nuea, Mueng Samut Prakan 10270
 Tel : 02-394-9092 Mobile : 086-350-3085 Email : thetourgroupp.office@gmail.com
 www.thetourgroupp.com, Line : @thetourgroupp, facebook.com/thetourgroupp



RJ-XJ074

นำท่านเข้าชม **งานประดับไฟฤดูหนาว นาบานะ โนะ ซาโตะ (Nabana no Sato)** งานประดับไฟที่ยิ่งใหญ่ที่สุดโบสถ์ญี่ปุ่น ซึ่งจะจัดขึ้นเป็นประจำทุกปีในระยะเวลายาวนานหลายเดือน ตั้งแต่เดือนตุลาคม-พฤษภาคม เป็นงานจัดแสดงไฟที่หลายคนตั้งตารอ เพราะในแต่ละปีจะมีธีมการจัดงานแตกต่างกันออกไป โดยในปีนี้เป็นธีม “ภูเขาไฟฟูจิ” ภูเขาไฟที่มีชื่อเสียงโด่งดังไปทั่วโลกโดยในธีมนี้จัดให้เป็นแบบภาพวาดของจิตรกรดังชื่อ คัตสึชิเกะ โฮคุไซ โดยจัดแสดงไฟเป็นสีต่าง ๆ แสดงทัศนียภาพในแต่ละฤดู เช่น ฮานะฟูจิ ฟูจิซังที่ถูกแต่งแต้มด้วยดอกซากุระ หรือ ฟูจิสีแดง ดือช่วงใบไม้เปลี่ยนสี นอกจากนี้ยังมี “อุโมงค์แห่งแสง” ที่เป็นไฮไลท์ที่สำคัญของงานนี้อีกจุดหนึ่ง อุโมงค์ไฟ 100 เมตร ที่ประดับประดาตกแต่งออกมาในธีม “ทะเลซากุระ” แสงไฟสีฟ้าที่เปรียบเสมือนท้องทะเลตัดกับแสงสีชมพูอ่อนซึ่งก็คือสีของดอกซากุระนั่นเอง



NABANA NO SATO



 บริการอาหารเย็น ณ โรงแรมที่พัก พิเศษ !!!  บุฟเฟ่ต์จางู (2)

พักที่ HOTEL KOYO หรือเทียบเท่าระดับเดียวกัน



บริษัท เดอะ ทัวร์ กรุ๊ป จำกัด THE TOUR GROUP CO., LTD. (Head Office)

59 No.9 Sridan3, Srinakarin Road., Samrong Nuea, Mueng Samut Prakan 10270
Tel : 02-394-9092 Mobile : 086-350-3085 Email : thetourgroup.office@gmail.com
www.thetourgroup.com, Line : @thetourgroup, facebook.com/thetourgroup



RJ-XJ074



หมู่บ้านมรดกโลกชิราคาวาโกะ - เมืองทาดายาม่า - ถนนชั้นมาจิ ซูจิ - สะพาน นาดาบาชิ - ที่ทำการเก่า ทาดายาม่า (ด้านนอก)



บริการอาหารเช้า ณ โรงแรม (3)

นำเดินทางสู่ ชิราคาวาโกะ นำท่านชม **หมู่บ้านมรดกโลกชิราคาวาโกะ (Shirakawago)** เมืองที่เป็นมรดกโลกทางวัฒนธรรมของประเทศญี่ปุ่น เป็นหมู่บ้านชาวนาที่มีรูปร่างแปลกตาติดอันดับ ซึ่งได้ชื่อว่าเป็น The most beautiful village in Japan และเป็นเมืองมรดกโลกที่มีชื่อเสียงแห่งหนึ่ง โดยมีบ้านทรงแบบ “กัสโซสิคิ” เป็นบ้านชาวนาโบราณที่มีอายุมากกว่า 250 ปี คำว่า “กัสโซ” มีความหมายว่า “พนมมือ” ซึ่งเป็นการบ่งบอกถึงลักษณะรูปแบบของบ้านที่มีหลังคามุงด้วยฟางข้าวที่ทำมุมชันถึง 60 องศา คล้ายสองมือที่ประนมเข้าหากัน ตัวบ้านมีความยาวประมาณ 18 เมตร กว้าง 10 เมตร ทั้งหลังถูกสร้างขึ้นโดยไม้ไผ่ตะปู ต่อมา ในปี ค.ศ. 1995 องค์การยูเนสโกได้ขึ้นทะเบียนให้ชิราคาวาโกะเป็นมรดกโลกนั่นเอง



SHIRAKAWA-GO หมู่บ้านชิราคาวาโกะ



รูปใช้เพื่อประกอบการโฆษณาเท่านั้น



บริษัท เดอะ ทัวร์ กรุ๊ป จำกัด
THE TOUR GROUP CO., LTD. (Head Office)

59 No.9 Sridan3, Srinakarin Road., Samrong Nuea, Mueng Samut Prakan 10270
 Tel : 02-394-9092 Mobile : 086-350-3085 Email : thetourgroup.office@gmail.com
 www.thetourgroup.com, Line : @thetourgroup, facebook.com/thetourgroup



02-394-9092
 086-350-3085



RJ-XJ074

 **บริการอาหารกลางวัน แบบ Japan Set (4)**



จากนั้นนำท่านสู่ **เมืองทาคายาม่า (Takayama)** เป็นเมืองเล็กๆ ตั้งอยู่ใน จ.กิฟุ ที่โอบล้อมไปด้วยภูเขา และธารน้ำใสจำนวนมาก นำท่านสู่ **ถนนซันมาจิซุจิ (Sanmachi-Suji Street)** ซึ่งถูกขนานนามว่าเป็น “ลิตเติลเกียวโต” เป็นย่านเมืองเก่าแก่ที่ยังคงอนุรักษ์ไว้ซึ่งอารยธรรมขนบธรรมเนียมประเพณีในอดีตของชาวญี่ปุ่นได้อย่างสมบูรณ์ ทั้งบ้านเรือน ร้านค้า คาเฟ่ และโรงสาเก สร้างขึ้นด้วยไม้แบบโบราณ และยังคงบรรยากาศแบบสมัยเอโดะไว้ได้อย่างดี นอกจากนี้ยังมี วัด ศาลเจ้า สะพาน และตลาดเช้าที่คึกคักเต็มไปด้วยผู้คน ตัวเมืองสวยสะอาด ทันสมัย และมีสภาพธรรมชาติอันอุดมสมบูรณ์ พาท่านเดินผ่าน **สะพานนาคาบาชิ (Nakabashi Bridge)** สะพานสามารถเห็นได้อย่างโดดเด่นจากสี่ที่แดงเข้ม ทำให้เป็นจุดที่สังเกตได้ง่าย อีกทั้งสะพานแห่งนี้ยังเป็นสัญลักษณ์ที่สำคัญจุดหนึ่งของเมืองซึ่งอยู่ท่ามกลางธรรมชาติ และหมู่บ้านแบบดั้งเดิมอันเป็นสัญลักษณ์สำคัญของเมือง อีกทั้งยังเป็นจุดหมายปลายทางยอดนิยมของนักท่องเที่ยวอีกแห่งหนึ่ง จากนั้นให้ท่านถ่ายรูปกับ **ที่ทำการเก่าทาคายาม่า (Takayama Jinya) (ด้านนอก)** ใช้เป็นที่ทำงาน และที่อยู่อาศัยของผู้ว่าราชการจังหวัดฮิดะมาเป็นเวลากว่า 176 ปี ภายใต้การปกครองของโชกุนโตกุกาวาในสมัยเอโดะ หรือกว่า 300 ปีที่แล้ว เป็นที่ทำการรัฐในยุคเอโดะเพียงแห่งเดียวที่ข้ามพันยุคสมัยมาได้อย่างสมบูรณ์ ซึ่งภายในนี้ประกอบด้วยบริเวณใต้สวนพิจารณาคดี ห้องซังนักโทษ โรงครัว และห้องพักของเจ้าหน้าที่



 **บริการอาหารเย็น ณ โรงแรม แบบ Japan Set (5)**

พักที่ HOTEL KOYO หรือเทียบเท่าระดับเดียวกัน



บริษัท เดอะ ทัวร์ กรุ๊ป จำกัด

THE TOUR GROUP CO., LTD. (Head Office)

59 No.9 Sridan3, Srinakarin Road., Samrong Nuea, Mueng Samut Prakan 10270
Tel : 02-394-9092 Mobile : 086-350-3085 Email : thetourgroup.office@gmail.com
www.thetourgroup.com, Line : @thetourgroup, facebook.com/thetourgroup



02-394-9092
086-350-3085



RJ-XJ074

วันที่
4

เมืองเกียวโต - เรียนรู้พิธีชงชาแบบญี่ปุ่น - YODO RIVER PARK - เมืองโอซาก้า - ช้อปปิ้งย่านชินไซบาชิ

 บริการอาหารเช้า ณ โรงแรม (6)

นำท่านเดินทางสู่ เมืองเกียวโต สัมผัสประสบการณ์พิเศษ **เรียนรู้พิธีชงชาแบบญี่ปุ่น (Shikido)** ให้ท่านได้เรียนรู้พิธีชงชาแบบธรรมเนียมญี่ปุ่น มีเซนเซมาสอนการชงชาแบบญี่ปุ่น ตั้งแต่การวอร์มอุปกรณ์ การชง และขั้นตอนการดื่ม



 บริการอาหารกลางวัน แบบ Shabu (7)

จากนั้นนำท่านชมความสวยงามของซากุระที่ **YODO RIVER PAR** สวนสาธารณะแห่งนี้ตั้งอยู่ทางเหนือของสถานีอิวะซิมิชิ ฮาจิมางกุ สายเดอิอัน เพียงข้ามสะพาน โทโกะ ท่านจะได้พบกับแนวต้นซากุระที่ทอดยาวเป็นอุโมงค์กว่า 220 ต้นหรือประมาณ 1.4 กิโลเมตรเป็นหนึ่งในอุโมงค์ที่สวยงามที่สุดในภูมิภาคคันไซ ซึ่งถูกปลูกไว้ที่เชื่อมกันน้ำซึ่งเป็นจุดที่แม่น้ำคิซู กาวะและอุจิกาวะ มาบรรจบกัน บริเวณโดยรอบเป็นส่วนสาธารณะริมแม่น้ำพร้อมสนามหญ้าขนาดใหญ่ (การบานและโรยของดอกซากุระขึ้นอยู่กับธรรมชาติและสภาพอากาศ)



YODO RIVER PARK





บริษัท เดอะ ทัวร์ กรุ๊ป จำกัด THE TOUR GROUP CO., LTD. (Head Office)

59 No.9 Sridan3, Srinakarin Road., Samrong Nuea, Mueng Samut Prakan 10270
Tel : 02-394-9092 Mobile : 086-350-3085 Email : thetourgroup.office@gmail.com
www.thetourgroup.com, Line : @thetourgroup, facebook.com/thetourgroup



RJ-XJ074

จากนั้นนำท่านกลับสู่ เมืองโอซาก้า (Osaka) **อิสระช้อปปิ้งย่านชินไซบาชิ (Shinsaibashi)** บริเวณ แหล่งช้อปปิ้งแห่งนี้มีความยาวประมาณ 600 เมตร เต็มไปด้วยร้านค้าปลีก ร้านแฟชั่น ร้านเครื่องสำอางค์ ร้านรองเท้า กระเป๋า นาฬิกา ร้านกาแฟ ร้านอาหาร ร้านขนม ร้านเสื้อผ้าสตรีทแบรนด์ ทั้งญี่ปุ่น และต่างประเทศ เช่น Zara, H&M, Beans, ABC Mart เป็นต้น เรียกว่ามีทุกอย่างที่ต้องการ รวมกันอยู่บริเวณนี้



อิสระอาหารเย็นตามอัธยาศัย
พักที่ THE B OSAKA SHINSEKAI หรือเทียบเท่าระดับเดียวกัน



บริษัท เดอะ ทัวร์ กรุ๊ป จำกัด
THE TOUR GROUP CO., LTD. (Head Office)

59 No.9 Sridan3, Srinakarin Road., Samrong Nuea, Mueng Samut Prakan 10270
 Tel : 02-394-9092 Mobile : 086-350-3085 Email : thetourgroup.office@gmail.com
 www.thetourgroup.com, Line : @thetourgroup, facebook.com/thetourgroup



02-394-9092
 086-350-3085



RJ-XJ074



วันที่
5

อิสระท่องเที่ยวเต็มวัน หรือ เลือกซื้อทัวร์เสริม Universal Studio Japan (USJ) หรือ เลือกซื้อตั๋วเข้าชม OSAKA EXPO (ไม่มีรถบัสให้บริการ)

 บริการอาหารเช้า ณ โรงแรม (8)

ท่านสามารถเลือกซื้อทัวร์เสริม ยูนิเวอร์แซลสตูดิโอเจแปน (Universal Studios Japan) (**กรุณาติดต่อ พนักงานขายเพื่อสอบถามราคา) ได้อัพเดทเครื่องเล่นใหม่ Super Nintendo World และโซนอื่น ๆ อีกมากมาย “Universal Studios Japan” หรือเรียกสั้น ๆ ว่า USJ เป็นสวนสนุกระดับโลกที่ห้ามพลาด เปิดให้บริการตั้งแต่เดือน มีนาคมปี 2001 และได้ต้อนรับนักท่องเที่ยวจากทั่วโลกมาแล้วกว่า 100 ล้านคน สำหรับในปี 2022 แบ่งเป็น 10 โซนด้วยกัน ทำให้สวนสนุกมีความหลากหลาย และพร้อมต้อนรับทุกเพศทุกวัย

UNIVERSAL STUDIO
OSAKA JAPAN





บริษัท เดอะ ทัวร์ กรุ๊ป จำกัด
THE TOUR GROUP CO., LTD. (Head Office)

59 No.9 Sridan3, Srinakarin Road., Samrong Nuea, Mueng Samut Prakan 10270
 Tel : 02-394-9092 Mobile : 086-350-3085 Email : thetourgroup.office@gmail.com
 www.thetourgroup.com, Line : @thetourgroup, facebook.com/thetourgroup



RJ-XJ074

หรือ **เลือกซื้อตั๋วเข้าชม OSAKA EXPO** หรือที่รู้จักกันในชื่อ Universal Exposition มีประวัติยาวนาน เริ่มต้นตั้งแต่ปี 1851 เมื่อมีการจัดงานครั้งแรกที่ลอนดอน มีจุดประสงค์เพื่อแสดงผลงาน และนวัตกรรมจากประเทศต่าง ๆ ทั่วโลก งานนี้เป็นเวทีสำหรับการแลกเปลี่ยนวัฒนธรรม และเทคโนโลยี ซึ่งได้พัฒนาไปตามยุคสมัย จนกลายเป็นงานสำคัญในการนำเสนอความก้าวหน้าทางวิทยาศาสตร์ และสังคม โดยแต่ละปีก็จะมีธีมของงานแตกต่างกันไป จุดสนใจหลักของงาน Expo 2025 มาในธีม “การออกแบบสังคมในอนาคตเพื่อชีวิตของเรา” ธีมนี้สะท้อนให้เห็นถึงความสำคัญของการสร้างอนาคตที่ยั่งยืนและครอบคลุมสำหรับทุกคน งานเอ็กซ์โปได้รับการออกแบบมาเพื่อเป็นพื้นที่ทดสอบแนวคิดและเทคโนโลยีที่ก้าวล้ำซึ่งสามารถเปลี่ยนวิถีชีวิตการทำงานและปฏิสัมพันธ์ซึ่งกันและกัน



****อิสระอาหารกลางวัน และเย็น เพื่อให้ท่านได้ใช้เวลาตามอัธยาศัย****

พักที่ THE B OSAKA SHINSEKAI หรือเทียบเท่าระดับเดียวกัน



บริษัท เดอะ ทัวร์ กรุ๊ป จำกัด
THE TOUR GROUP CO., LTD. (Head Office)

59 No.9 Sridan3, Srinakarin Road., Samrong Nuea, Mueng Samut Prakan 10270
 Tel : 02-394-9092 Mobile : 086-350-3085 Email : thetourgroup.office@gmail.com
 www.thetourgroup.com, Line : @thetourgroup, facebook.com/thetourgroup



RJ-XJ074



สนามบินนานาชาติคันไซ – สนามบินนานาชาติดอนเมือง

 **บริการอาหารเช้าแบบ SET BOX (9)**

ได้เวลาอันสมควรนำท่านเดินทางสู่ สนามบินนานาชาติคันไซ...

09.55 u. ออกเดินทางกลับสู่ **กรุงเทพฯ ประเทศไทย** โดยสายการบิน **THAI AIR ASIA X (XJ)** เที่ยวบินที่ **XJ 613**

 **ใช้เวลาบินประมาณ 6 ชั่วโมง 30 นาที**

 **บริการอาหาร และเครื่องดื่มบนเครื่อง**

14.20 u. ดณะเดินทางถึง **สนามบินนานาชาติดอนเมือง กรุงเทพฯ** โดยสวัสดิภาพและความประทับใจ...



**สำหรับลูกค้าท่านที่ไม่ต้องการใช้ตัวเครื่องบิน (JOIN LAND)
 หักออกจากราคาทัวร์ 7,000.-/ท่าน**



บริษัท เดอะ ทัวร์ กรุ๊ป จำกัด
THE TOUR GROUP CO., LTD. (Head Office)

59 No.9 Sridan3, Srinakarin Road., Samrong Nuea, Mueng Samut Prakan 10270
 Tel : 02-394-9092 Mobile : 086-350-3085 Email : thetourgroup.office@gmail.com
 www.thetourgroup.com, Line : @thetourgroup, facebook.com/thetourgroup



02-394-9092
 086-350-3085



Real choice

สำหรับลูกค้าที่จองโปรแกรมทัวร์เส้นทางญี่ปุ่น เส้นทางเวียดนาม สามารถเลือกใช้แพ็คเกจเสริมจาก Real Choice ได้ทุกบริการ

Real Private Choice

สำหรับท่านที่ต้องการความเป็นส่วนตัวมากขึ้น ท่านสามารถเลือกใช้บริการ รถส่วนตัวได้ โดยมีรูปแบบรถให้เลือกถึง 3 ประเภท โดยรถ แต่ละประเภท สามารถนั่งได้ตั้งแต่ 2 ท่านขึ้นไป



Bus (10-20 ท่าน)



VAN (2-8ท่าน)



Alphard (2-4 ท่าน)

ติดต่อสอบถามราคากับเจ้าหน้าที่

อัพเดท ณ วันที่ 25/05/67

Real Private Choice

สำหรับท่านที่ต้องการความเป็นส่วนตัวมากขึ้น ท่านสามารถเลือกใช้บริการ รถส่วนตัวได้ โดยมีรูปแบบรถให้เลือกถึง 2 ประเภท โดยรถ แต่ละประเภท สามารถนั่งได้ตั้งแต่ 2 ท่านขึ้นไป



VAN (7-8ท่าน)



BUS (10-18 ท่าน)

ติดต่อสอบถามราคากับเจ้าหน้าที่

อัพเดท ณ วันที่ 25/05/67

Real Seat Choice



Premium Flatbed
 ที่นั่งสุดพิเศษขนาดที่นั่งกว้าง 19 นิ้ว ที่มีความห่างระหว่างแถว 59 นิ้ว สามารถรับชมทีวีได้ทั้งเที่ยวขึ้นเที่ยวลง พร้อมด้วยอุปกรณ์บันเทิงให้คุณเดินทางอย่างสะดวกสบายเต็มที่

ราคาขึ้นอยู่กับวันเดินทาง

อัพเดท ณ วันที่ 26/02/67

**เช็คราคาทุกครั้งที่ก่อนทำการสั่งซื้อ



HOT Seat

ด้วยพื้นที่กว้างมากถึง 17.5 นิ้ว คุณจึงมีพื้นที่กว้างขึ้นสำหรับการยืดขาได้อย่างเต็มที่ นอกจากนี้ คุณยังจะได้สิทธิขึ้นเครื่องก่อนใครอีกด้วย

ราคา 2,700 /เที่ยว

**เช็คราคาทุกครั้งที่ก่อนทำการสั่งซื้อ



Quite Zone

ผู้โดยสารที่มีอายุตั้งแต่ 10 ปีขึ้นไป ระบบอุปกรณ์ที่ทันสมัยแสงสว่างอุณหภูมิสบาย อาหารของคุณจะได้รับการเสิร์ฟรวดเร็วทันใจ

ราคา 1,600 /เที่ยว

**เช็คราคาทุกครั้งที่ก่อนทำการสั่งซื้อ

Real Baggage Choice

เพิ่มน้ำหนักกระเป๋า

ปกติท่านจะได้น้ำหนักกระเป๋าอยู่ที่ 20 กก. สำหรับท่านที่ต้องการซื้อน้ำหนักกระเป๋าเพิ่ม

อัพเดท ณ วันที่ 26/02/67

ฟรี 20 กิโลกรัม

ซื้อเพิ่ม 10 กิโลกรัม /เที่ยว ราคา 1,800 / เที่ยว

ซื้อเพิ่ม 5 กิโลกรัม /เที่ยว ราคา 1,500 / เที่ยว

ซื้อเพิ่ม 20 กิโลกรัม /เที่ยว ราคา 2,900 / เที่ยว



Real Insurance Choice

ประกันการเดินทางเสริม

ครอบคลุมการรักษาพยาบาล และเหตุการณ์ไม่คาดฝัน เมื่อเดินทางไปต่างประเทศ(ที่ไม่ใช่โรคประจำตัว และ อุบัติเหตุ) สามารถซื้อความคุ้มครองได้ สูงสุดถึง 5,000,000 บาท

อัพเดท ณ วันที่ 26/02/67

เริ่มต้นที่ **710.-**



Real Wifi Choice



Package	10 GB / day	Unlimited	ค่าบริการต่อวัน (รวมค่าบริการ)
5 DAY	799.-	999.-	250.-
6 DAY	999.-	1,199.-	300.-

**กรุณาสอบถามเงื่อนไขกับเจ้าหน้าที่ทุกครั้งก่อนทำการสั่งซื้อ

Soft Bank



***เริ่มปรับใช้ตั้งแต่วันที่ 17 ตุลาคม 2566 เป็นต้นไป

Real admission Ticket Choice

จองตั๋วล่วงหน้า

บริการจองตั๋ว Disneyland ,Universal Studio ล่วงหน้า

ติดต่อสอบถามราคากับเจ้าหน้าที่

อัพเดท ณ วันที่ 25/05/67



TOKYO Disneyland



Universal Studio



บริษัท เดอะ ทัวร์ กรุ๊ป จำกัด
THE TOUR GROUP CO., LTD. (Head Office)

59 No.9 Sridan3, Srinakarin Road., Samrong Nuea, Mueng Samut Prakan 10270
 Tel : 02-394-9092 Mobile : 086-350-3085 Email : thetourgroup.office@gmail.com
 www.thetourgroup.com, Line : @thetourgroup, facebook.com/thetourgroup



02-394-9092
 086-350-3085



 **Real Seat Choice**



QUITE ZONE

ผู้โดยสารที่มีอายุตั้งแต่ 10 ปีขึ้นไป
 ระบบอุปกรณ์ที่ให้แสงสว่างนุ่มนวลสายตา
 อาหารของคุณจะได้รับการเสิร์ฟ
 รวดเร็วยิ่งขึ้น

ราคา 1,600 /เที่ยว

**เข็คราคาทุกครั้งก่อนทำการสั่งซื้อ



HOT SEAT

ด้วยพื้นที่วางขาที่กว้าง 17.5 นิ้ว คุณจึงมีพื้นที่กว้างขึ้น
 สำหรับการยืดขาได้อย่างเต็มที่ นอกจากนี้
 คุณยังจะได้สิทธิขึ้นเครื่อง ก่อนใครอีกด้วย

ราคา 2,700 /เที่ยว

**เข็คราคาทุกครั้งก่อนทำการสั่งซื้อ



PREMIUM FLATBED

ที่นั่งสุดพิเศษขนาดที่นั่งกว้าง 19 นิ้ว
 ที่มีความห่างระหว่างแถว 59 นิ้ว
 สามารถปรับนอนได้เท่าที่คุณต้องการ
 พร้อมด้วยอุปกรณ์อื่นๆ
 ให้คุณเดินทางอย่างสะดวกสบายเต็มที่

ราคาขึ้นอยู่กับวันเดินทาง

**เข็คราคาทุกครั้งก่อนทำการสั่งซื้อ

อ้wian ณ วันที่ 26/02/67



บริษัท เดอะ ทัวร์ กรุ๊ป จำกัด
THE TOUR GROUP CO., LTD. (Head Office)

59 No.9 Sridan3, Srinakarin Road., Samrong Nuea, Mueng Samut Prakan 10270
 Tel : 02-394-9092 Mobile : 086-350-3085 Email : thetourgroup.office@gmail.com
 www.thetourgroup.com, Line : @thetourgroup, facebook.com/thetourgroup



02-394-9092
 086-350-3085



 **Real Wifi Choice**



Soft Bank
WiFi

PACKAGE	10 GB / DAY	UNLIMITED	ประกันเครื่อง (เป็นการซื้อขาดจะไม่ได้คืนในภายหลัง)
5 DAY	799.-	999.-	250.-
6 DAY	999.-	1,199.-	300.-

****กรุณาสอบถามเงื่อนไขกับเจ้าหน้าที่ทุกครั้งก่อนทำการสั่งซื้อ
 เริ่มปรับใช้ตั้งแต่วันที่ 17 ตุลาคม 2566 เป็นต้นไป**



บริษัท เดอะ ทัวร์ กรุ๊ป จำกัด
THE TOUR GROUP CO., LTD. (Head Office)

59 No.9 Sridan3, Srinakarin Road., Samrong Nuea, Mueng Samut Prakan 10270
 Tel : 02-394-9092 Mobile : 086-350-3085 Email : thetourgroup.office@gmail.com
 www.thetourgroup.com, Line : @thetourgroup, facebook.com/thetourgroup



ข้อควรรู้

กรุณาศึกษารายละเอียดทั้งหมดก่อนทำการจอง เพื่อความถูกต้อง และ ความเข้าใจตรงกันระหว่างท่านลูกค้า และบริษัทฯ เมื่อก่อนตกลงชำระเงินมัดจำ หรือ ค่าทัวร์ทั้งหมดกับทางบริษัทฯแล้ว ทางบริษัทฯ จะถือว่าท่าน ได้ยอมรับเงื่อนไขข้อตกลงต่างๆทั้งหมด



****ท่านใดมีเที่ยวบินภายในประเทศ ให้ท่านจองเป็นสายการบิน แอร์เอเชีย เท่านั้น****

ทั้งนี้หากสายการบิน หรือเที่ยวบินหลักเกิดการล่าช้า ทางบริษัทฯจะพิจารณาชดเชยค่าเสียหาย เฉพาะในส่วนสายการบินภายในประเทศ ที่เป็นสายการบินเครือเดียวกันกับเที่ยวบินหลักเท่านั้น นอกเหนือจากสายการบินที่ทางบริษัทฯ แจ้ง ขอสงวนสิทธิ์ในการไม่รับผิดชอบ และพิจารณาทุกๆ กรณี เนื่องจากทางบริษัทฯ ได้จำหน่ายโปรแกรมทัวร์ที่เริ่มเดินทางจาก สนามบินสุดอนเมือง ไม่นับรวม การเดินทางจากสนามบินอื่นๆและให้แจ้งต่อพนักงานขายล่วงหน้า ก่อนทำการซื้อบัตรโดยสาร ภายในประเทศทุกครั้ง เนื่องจากต้องได้รับการยืนยันเที่ยวบินหลัก และ กรุ๊ปคอนเฟิร์ม **เพื่อประโยชน์ของตัวท่านเอง **



บริษัทฯ ขอสงวนสิทธิ์ รายการทัวร์สามารถเปลี่ยนแปลงได้ตามความเหมาะสม

เนื่องจากสภาวะอากาศ , การระบาดของโรคติดต่อ, การเมือง , สายการบิน เป็นต้น โดยมีต้องแจ้งให้ทราบล่วงหน้า

การบริการของรถบัสนำเที่ยวญี่ปุ่น ตามกฎหมายของประเทศญี่ปุ่น สามารถให้บริการได้วันละ 10 ชั่วโมง มีอาจเพิ่มเวลาได้ โดยมีคนขับรถ และ คนขับจะเป็นผู้บริหารเวลา ตามความเหมาะสม ทั้งนี้ขึ้นอยู่กับสภาพการจราจรในวันเดินทางนั้นๆ เป็นหลัก
จึงขอสงวนสิทธิ์ในการปรับเปลี่ยนเวลาท่องเที่ยว ตามสถานที่ในโปรแกรมการเดินทาง



บริษัท เดอะ ทัวร์ กรุ๊ป จำกัด
THE TOUR GROUP CO., LTD. (Head Office)

59 No.9 Sridan3, Srinakarin Road., Samrong Nuea, Mueng Samut Prakan 10270
 Tel : 02-394-9092 Mobile : 086-350-3085 Email : thetourgroup.office@gmail.com
 www.thetourgroup.com, Line : @thetourgroup, facebook.com/thetourgroup



✔ อัตราค่าบริการ ? รวมอะไรบ้าง

✔ 
ค่าตัวเครื่องบิน
ขาไป - ขากลับ
 (ตามรายการระบุ รวมถึงค่าภาษีสนามบิน และ ค่าภาษีน้ำมัน)

✔ 
ค่ารถโค้ช
ปรับอากาศ
ตามรายการที่ระบุ

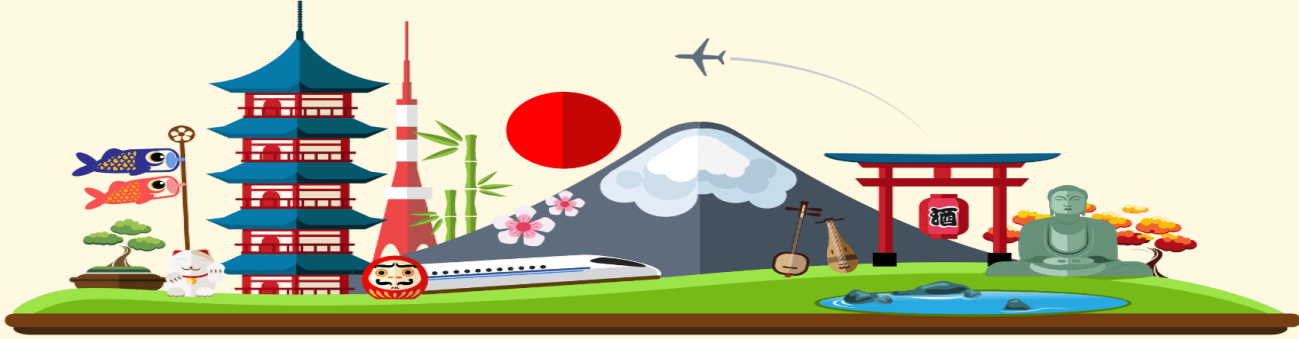
✔ 
โรงแรมที่พักตามระบุ
หรือ เกียบเต่า
 (พัก 2-3 ท่าน/ห้อง)

✔ 
ค่าธรรมเนียม
เข้าชมสถานที่ต่างๆ
ตามรายการที่ระบุ

✔ 
ภาษีมูลค่าเพิ่ม 7%
ภาษีหัก ณ ที่จ่าย 3%
 (คิดเฉพาะค่าบริการ)

✔ 
ค่าอาหาร
ตามรายการที่ระบุ

✔ 
ค่าเบี้ยประกัน
อุบัติเหตุในระหว่างการเดินทาง
ท่องเที่ยวต่างประเทศ
 วงเงินประกันท่านละ 500,000 บาท
 (ไม่ครอบคลุมถึงสุขภาพ อาการเจ็บป่วย หรือโรคประจำตัว)
 กรณีเสียชีวิตจากอุบัติเหตุระหว่างการเดินทางท่องเที่ยว
 วงเงินประกันท่านละ 1,000,000 บาท (เงื่อนไขตามกรมธรรม์)






อัตราค่าบริการ ? **ไม่รวมรวมอะไรบ้าง**



ค่าใช้จ่ายส่วนตัว
ของผู้เดินทาง

- ค่าหนังสือเดินทาง
- ค่าโทรศัพท์
- ค่าอาหาร เครื่องดื่ม
- ค่าซักรีด
- ค่ามีดบาร์ในห้องพัก
- และค่าพาหนะต่างๆ ที่มีได้ระบุในรายการ



ค่าธรรมเนียมวีซ่า
เข้าประเทศญี่ปุ่น

กรณีประกาศให้กลับมายื่นเรื่องขอวีซ่าอีกครั้ง (เนื่องจากทางญี่ปุ่นได้ประกาศยกเว้นการยื่นวีซ่าเข้าประเทศญี่ปุ่นให้กับคนไทย สำหรับผู้ที่ประสงค์พำนักระยะสั้นในประเทศญี่ปุ่นไม่เกิน 15 วัน)

หากในภายหลังทางรัฐบาลญี่ปุ่นประกาศให้ยื่นวีซ่าตามเดิม ผู้เดินทางจะต้องจ่ายเพิ่ม 2,000 บาท สำหรับการยื่นเรื่องขอวีซ่า



ค่าธรรมเนียมกระเป๋า
 สัมภาระที่มีน้ำหนักเกินกว่า
 ที่สายการบินนั้นๆ กำหนด
 หรือ สัมภาระใหญ่เกิน
 ขนาดมาตรฐาน



ค่าภาษีน้ำมัน
 ที่ทางสายการบินเรียกเก็บเพิ่ม
 ในภายหลังจากทางบริษัทฯ
 ได้ออกตั๋วเครื่องบินไปแล้ว

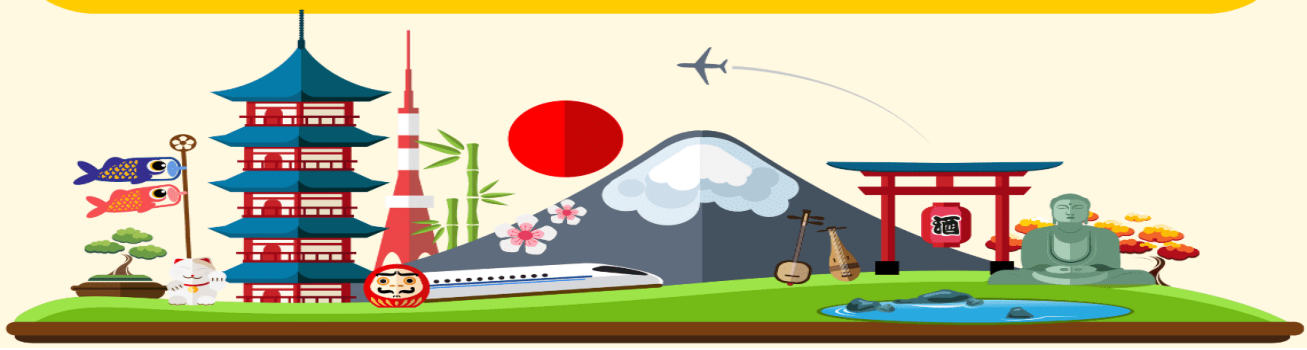


ค่ามัคคุเทศก์และ
หัวหน้าทัวร์
 ที่คอยอำนวยความสะดวก
 ตลอดการเดินทาง



ค่าทิปมัคคุเทศก์ คนขับรถ 2,000 บาท/ท่าน/ทริป

เดินทางขั้นต่ำ 30 ท่าน หากต่ำกว่ากำหนด กรุ๊ปจะไม่สามารถเดินทางได้ หากผู้เดินทางทุกท่านยินดีที่จะชำระค่าบริการเพิ่มเพื่อให้คณะเดินทางได้ ทางเรายินดีที่จะประสานงานในการเดินทางตามประสงค์ให้ท่านต่อไป ทางบริษัทฯ ขอสงวนสิทธิ์ในการงดออกเดินทาง และเลื่อนการเดินทางไปในวันอื่นต่อไป โดยทางบริษัทฯ จะแจ้งให้ท่านทราบล่วงหน้า






เงื่อนไขที่ควรรู้



1 เงื่อนไขการจอง และ การชำระเงิน (เฉพาะการส่งจอยทัวร์เท่านั้น ไม่รวมการตัดกรุ๊ป หรือกรุ๊ปเหมา)

 **มัดจำท่านละ 15,000 บาท** ภายหลังจากที่ท่านได้รับอินวอยซ์การจอง 1 วัน กรณีลูกค้าทำการจองน้อยกว่าวันเดินทาง 30 วัน ทางบริษัทฯ ขอสงวนสิทธิ์ในการเก็บค่าทัวร์เต็มจำนวนทันทีในวันจองท่านั้น

ส่วนที่เหลือ ชำระก่อนวันเดินทาง 30 วัน (นับรวมวันเสาร์ และอาทิตย์)

- หากไม่ชำระมัดจำตามที่กำหนด ขออนุญาตตัดที่นั่งให้ลูกค้าท่านอื่นที่รออยู่
- หากชำระไม่ครบตามจำนวน บริษัทฯ ถือว่าท่านยกเลิกการเดินทางโดยอัตโนมัติโดยไม่มีเงื่อนไข
- เมื่อท่านชำระเงินไม่ว่าจะทั้งหมด หรือบางส่วน ทางบริษัทฯ ถือว่าท่านได้ยอมรับเงื่อนไขและข้อตกลงต่างๆที่ได้ระบุไว้ทั้งหมดนี้แล้ว



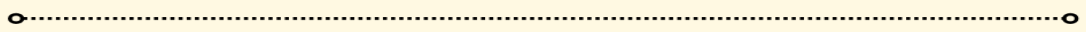
หากชำระเงินในแต่ละส่วนแล้ว โปรดส่งสำเนาการโอนเงิน พร้อมระบุชื่อพนักงานขาย มาทางอีเมล หรือ แบนสลิปผ่านระบบจองที่นั้งออนไลน์ของทางบริษัทฯ

1.1 เงื่อนไขยกเลิกการจอง (เฉพาะการส่งจอยทัวร์เท่านั้น ไม่รวมการตัดกรุ๊ป หรือกรุ๊ปเหมา)

- ยกเลิกก่อนการเดินทางไม่น้อยกว่า 30 วัน คืนเงินบางส่วน (หักจากค่าใช้จ่ายที่เกิดขึ้นจริงแล้ว เช่น ค่ามัดจำบัตรโดยสารเครื่องบิน และมัดจำค่าบริการโรงแรม, รถโค้ช ร้านอาหาร จากทางต่างประเทศ)
- ยกเลิกก่อนการเดินทางไม่น้อยกว่า 30 วัน คืนเงินค่าทัวร์ 50% (จากราคาทัวร์ที่ซื้อ)
- ยกเลิกก่อนการเดินทางไม่น้อยกว่า 15 วัน ไม่สามารถคืนเงินได้ / สามารถเปลี่ยนแปลงผู้เดินทางได้ (เปลี่ยนชื่อ) ต้องแจ้งให้บริษัทฯ ทราบล่วงหน้าอย่างน้อย 7 วัน

1.2 เงื่อนไขยกเลิกการจอง / เดินทางวันหยุด หรือเทศกาล และ โปรแกรมที่เดินทางด้วยเที่ยวบินพิเศษ Charter Flight

- กรุ๊ปที่เดินทาง **ในช่วงวันหยุด หรือเทศกาล** ที่ต้องการันตีค่าบัตรโดยสารทั้งหมด และที่นั่งกับสายการบิน หรือกรุ๊ปที่มีการการันตีค่าที่พักทั้งหมด และอื่นๆโดยตรง หรือโดยการผ่านตัวแทนในประเทศหรือต่างประเทศ และไม่อาจขอคืนเงินได้ **รวมถึงเที่ยวบินพิเศษ CHARTER FLIGHT** ขอสงวนสิทธิ์ไม่มีการคืนเงินทุกกรณี ทั้งมัดจำหรือค่าทัวร์ทั้งหมด เนื่องจากเป็นการเหมาจ่ายในเที่ยวบิน และโปรแกรมนั้นๆ **ซึ่งไม่สามารถใช้เงื่อนไขยกเลิกการจองร่วมกับข้อที่ 1.1 ได้**





2 **เงื่อนไขการจอง และการชำระเงิน *เฉพาะการตัดกรุ๊ป หรือกรุ๊ปเหมา**
ซึ่งเป็นข้อตกลงระหว่าง บริษัททัวร์ ผู้ขาย และ บริษัททัวร์ผู้ซื้อ เท่านั้น

มัดจำท่านละ 15,000 บาท หลังจากที่ทำท่านได้รับอินวอยซ์การจอง **1 วัน**
 (กรณีลูกค้าทำการจองน้อยกว่าวันเดินทาง 30 วัน ทางบริษัทฯ ขอสงวนสิทธิ์ในการเก็บค่าทัวร์
 เต็มจำนวนทันทีในวันจองเท่านั้น)


ส่วนที่เหลือ ชำระก่อนวันเดินทาง 35 วัน
 (นับรวมวันเสาร์ และอาทิตย์)


หากไม่ชำระมัดจำตามที่กำหนด
 ขออนุญาตตัดที่นั่งให้ลูกค้าท่านอื่นที่รออยู่


หากชำระไม่ครบตามจำนวน
 บริษัทฯ ถือว่าท่านยกเลิกการเดินทาง
 โดยอัตโนมัติโดยไม่มีเงื่อนไข

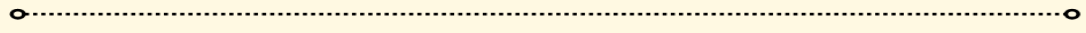

เมื่อท่านชำระเงิน ไม่ว่าจะทั้งหมด
หรือ บางส่วน
 ทางบริษัทฯ ถือว่าท่านได้ยอมรับเงื่อนไข
 และ ข้อตกลงต่างๆที่ได้ระบุไว้ทั้งหมดนี้แล้ว

2.1 เงื่อนไขยกเลิกการจอง

- ยกเลิกก่อนการเดินทางไม่น้อยกว่า 45 วัน คืนเงินเต็มจำนวน
- ยกเลิกก่อนการเดินทางน้อยกว่า 45 วัน คืนเงินบางส่วน (หักจากค่าใช้จ่ายที่เกิดขึ้นจริงแล้ว เช่น ค่ามัดจำบัตรโดยสารเครื่องบิน และมัดจำค่าบริการโรงแรม, รถโค้ช, ร้านอาหาร จากทางต่างประเทศ)
- ยกเลิกก่อนการเดินทางน้อยกว่า 30 วัน ไม่สามารถคืนเงินได้

2.2 เงื่อนไขยกเลิกการจอง / เดินทางวันหยุด หรือเทศกาล และโปรแกรมที่เดินทางด้วยเที่ยวบินพิเศษ Charter Flight

• กรุ๊ปที่เดินทาง ใน **ช่วงวันหยุด หรือเทศกาล** ที่ต้องการันตีค่าบัตรโดยสารทั้งหมด และ ที่นั่งกับสายการบิน หรือกรุ๊ปที่มีการการันตีค่าบริการที่พัก ทั้งหมด และอื่นๆโดยตรง หรือโดยการผ่านตัวแทนในประเทศ หรือ ต่างประเทศ และไม่อาจขอคืนเงินได้ รวมถึง **เที่ยวบินพิเศษ CHARTER FLIGHT** ขอสงวนสิทธิ์ไม่มีการคืนเงินทุกกรณี ทั้งมัดจำ หรือ ค่าทัวร์ทั้งหมด เนื่องจากการเป็นการเหมาะสมจ่ายในเที่ยวบิน และโปรแกรมอื่นๆ **ซึ่งไม่สามารถใช้เงื่อนไขยกเลิกการจองร่วมกับข้อที่ 2.1 ได้**





3

เงื่อนไขกรณีเกิดภัยพิบัติ
ไม่ว่ากรณีใดๆ หากเกิดภัยพิบัติตามธรรมชาติ หรือ ภัยพิบัติอื่นไม่สามารถ
คาดการณ์ล่วงหน้าได้



เช่น พายุไต้ฝุ่น แผ่นดินไหว สึนามิ หรือโรคระบาด
 ในประเทศ หรือ นอกประเทศ หรือเมืองที่ท่านเดินทางไป
ลูกค้าไม่สามารถที่จะนำเหตุการณ์ดังกล่าวมาขอยกเลิก หรือ ขอเงินคืนได้ และ บริษัทฯ
จะไม่คืนเงินใดๆ ทั้งสิ้น แต่จะขอสงวนสิทธิ์ในการพิจารณาเส้นทางออกไม่ได้ตามที่บริษัทฯ ได้แจ้ง
จนกว่าภัยพิบัตินั้นจะสิ้นสุดลง

i **โปรดตรวจสอบ Passport**
จะต้องมีอายุคงเหลือ ณ วันเดินทางมากกว่า 6 เดือนขึ้นไป และ เหลือ
หน้ากระดาษอย่างต่ำ 2 หน้า หากไม่มั่นใจโปรดสอบถาม

⚠ หมายเหตุ
 กรณีที่กองตรวจคนเข้าเมืองทั้งกรุงเทพฯ และในต่างประเทศ ปฏิเสธมิให้เดินทางออก หรือ เข้าประเทศที่ระบุไว้
 ในรายการเดินทาง บริษัทฯ ขอสงวนสิทธิ์ที่จะไม่คืนค่าทัวร์ไม่ว่ากรณีใดๆ ทั้งสิ้น รวมถึงเมื่อท่านออกเดินทาง
 ไปกับคณะแล้ว ถ้าท่านงดการใช้บริการรายการใดรายการหนึ่ง หรือไม่เดินทางพร้อมคณะ ถือว่าท่านสละสิทธิ์
 ไม่อาจเรียกร้องค่าบริการคืน ไม่ว่ากรณีใดๆ ทั้งสิ้น

ข้อมูลเพิ่มเติม : ตัวเครื่องบิน และ ที่นั่ง

- ในการเดินทางเป็นหมู่คณะ ผู้โดยสารจะต้องเดินทางไป-กลับพร้อมกัน ไม่สามารถเลื่อนวันเดินทางกลับได้
- การจัดที่นั่งของกรุ๊ปเป็นไปโดยสายการบินเป็นผู้กำหนด ซึ่งทางบริษัทฯ ไม่สามารถเข้าไปแทรกแซงได้
- กรณี ยกเลิกการเดินทาง บัตรโดยสารไม่สามารถยกเลิก หรือคืนเงินบางส่วนได้



ข้อมูลเพิ่มเติม : โรงแรมที่พัก

- เนื่องจากการวางแผนแบบห้องพักของแต่ละโรงแรมแตกต่างกัน จึงอาจทำให้ห้องพักแบบ ห้องเดี่ยว (Single) และห้องคู่ (Twin / Double) และ ห้องพักแบบ 3 ท่าน / 3 เตียง (Triple Room) ห้องพักอาจจะไม่ติดกัน
- กรณีมีงานจัดประชุมนานาชาติ (Trade Fair) เป็นผลให้ค่าโรงแรมสูงขึ้นมาก และห้องพักในเมืองเต็ม บริษัทฯ ขอสงวนสิทธิ์ในการปรับเปลี่ยน หรือย้ายเมืองเพื่อให้เกิดความเหมาะสม



ข้อมูลเพิ่มเติม : สัมภาระ และ ค่าพนักงานยกกระเป๋า (Porter)

- สำหรับน้ำหนักของสัมภาระที่ทางสายการบินอนุญาตให้บรรทุกได้ทั้งเครื่องบิน คือ 20 กิโลกรัม (สำหรับผู้โดยสารชั้นประหยัด / Economy Class Passenger) การเรียกค่าระวางน้ำหนักเพิ่มเป็นสิทธิ์ของสายการบินที่ท่านไม่อาจปฏิเสธได้ (ท่านต้องชำระในส่วนที่โดนเรียกเก็บเพิ่ม)



➤ สำหรับกระเป๋าสัมภาระของผู้โดยสาร (ยกเว้นทารก) สามารถนำสัมภาระพกพาขึ้นเครื่องได้ไม่เกิน 2 ชั้น ได้แก่ กระเป๋าสัมภาระ 1 ชั้น หรือกระเป๋าใส่คอมพิวเตอร์ หรือกระเป๋าถือ หรือกระเป๋าขนาดเล็กอีก 1 ชั้น ต้องมีขนาดไม่เกิน 56 ซม.(สูง)×36 ซม.(กว้าง)× 23 ซม.(หนา) ต้องสามารถจัดเก็บไว้ในช่องเก็บสัมภาระเหนือศีรษะภายในห้องโดยสารได้

➤ กรณีที่ต้องมีบินด้วยสายการบินภายในประเทศ น้ำหนักของกระเป๋า อาจจะถูกกำหนดให้ต่ำกว่ามาตรฐานได้ ทั้งนี้ขึ้นอยู่กับข้อกำหนดของแต่ละสายการบิน ทางบริษัทฯ ขอสงวนสิทธิ์ไม่รับภาระส่วนของค่าใช้จ่ายที่สัมภาระน้ำหนักเกิน (ท่านต้องชำระในส่วนที่โดนเรียกเก็บเพิ่ม)

**! ทางบริษัทฯ ไม่รับผิดชอบกรณีเกิดการสูญเสียชีวิต สูญหายของกระเป๋า และ สัมภาระของผู้โดยสารทุกกรณี
 หมายเหตุ... (สำคัญมาก!!! ผู้โดยสารควรรับทราบก่อนการเดินทาง)**

1 รายการอาจมีการเปลี่ยนแปลงตามความเหมาะสม

เนื่องจาก การยกเลิกเที่ยวบิน ความล่าช้าของสายการบิน โรงแรม ที่พัก การจราจร เหตุการณ์ทางการเมือง การนัดหยุดงาน การก่อจลาจล อุบัติเหตุ สภาพอากาศ ภัยธรรมชาติ วาตภัย อัคคีภัย โรคระบาด ในประเทศ หรือนอกประเทศ หรือเมืองที่ท่านเดินทางไป หรือ ไม่ว่าจะด้วยสาเหตุใดๆ ก็ตาม **(ซึ่งเป็นเหตุการณ์ที่นอกเหนือการควบคุมจากทางบริษัทฯ)** โดยทางบริษัทฯ จะคำนึงถึงความปลอดภัยของลูกค้าเป็นสิ่งสำคัญ

2 หากท่านยกเลิกทัวร์

เนื่องจากเหตุการณ์ความไม่สงบทางการเมือง สายการบิน สภาพอากาศ ภัยธรรมชาติ วาตภัย อัคคีภัย โรคระบาด ในประเทศ หรือนอกประเทศ หรือเมืองที่ท่านเดินทางไป แต่สายการบิน หรือในส่วนของการบริการทางประเทศที่ท่านเดินทางท่องเที่ยว ยังคงให้บริการอยู่เป็นปกติ ทางบริษัทฯ ขอสงวนสิทธิ์ในการไม่คืนค่าทัวร์ทั้งหมด หรือบางส่วนให้กับท่าน

3 หากในวันเดินทาง สถานที่ท่องเที่ยวใดที่ไม่สามารถเข้าชมได้

สถานที่ท่องเที่ยวใดที่ไม่สามารถเข้าชมได้ ไม่ว่าจะด้วยสาเหตุใดก็ตาม **ทางบริษัทฯ จะหาสถานที่ท่องเที่ยวใหม่ทดแทน หรือคืนค่าใช้จ่ายบางส่วนนั้นให้**

4 บริษัทฯ จะไม่รับผิดชอบและขอสงวนสิทธิ์ในการไม่คืนค่าทัวร์ทั้งหมด หรือ บางส่วนให้กับท่าน ในกรณีดังนี้

- กรณีที่กองตรวจคนเข้าเมือง ห้ามผู้เดินทาง เดินทาง เนื่องจากมีสิ่งผิดกฎหมาย หรือสิ่งของห้ามนำเข้าประเทศ **เอกสารเดินทางไม่ถูกต้อง** หรือความประพฤติส่อไปในทางเสื่อมเสียด้วยเหตุผลใดๆ ก็ตามที่ทางกองตรวจคนเข้าเมืองห้ามเดินทาง
- กรณีที่สถานทูตงดออกวีซ่า อันสืบเนื่องมาจากตัวผู้โดยสารเอง
- กรณีที่กองตรวจคนเข้าเมืองของประเทศไทยงดออกเอกสารเข้าเมือง ให้กับชาวต่างชาติ หรือ คนต่างด้าวที่พำนักอยู่ในประเทศไทย



จากมาตรการยกเว้นวีซ่าเข้าประเทศญี่ปุ่นให้กับคนไทย

ผู้ที่ประสงค์จะพำนักระยะสั้น ในประเทศญี่ปุ่นไม่เกิน 15 วัน ไม่ว่าจะด้วยวัตถุประสงค์ เพื่อการท่องเที่ยว เยี่ยมญาติ หรือธุรกิจ จะต้องยื่นเอกสารในขั้นตอนการตรวจเข้าเมือง เพื่อยืนยันการมีคุณสมบัติ การเข้าประเทศญี่ปุ่น ดังต่อไปนี้

1. ตัวเครื่องบินขาออกจากประเทศญี่ปุ่น (ทางบริษัทฯ จัดการให้)
2. สิ่งที่ยืนยันว่าท่านสามารถรับผิดชอบค่าใช้จ่ายที่อาจเกิดขึ้นในระหว่างที่พำนักในประเทศญี่ปุ่นได้ (เช่น เงินสด บัตรเครดิต เป็นต้น)
3. ชื่อ ที่อยู่ และหมายเลขติดต่อในระหว่างที่พำนักในประเทศญี่ปุ่น (ทางบริษัทฯ จัดการให้)
4. กำหนดการเดินทางระหว่างที่พำนักในประเทศญี่ปุ่น (ทางบริษัทฯ จัดการให้)

• คุณสมบัติการเข้าประเทศญี่ปุ่น

(สำหรับกรณีการเข้าประเทศญี่ปุ่นด้วยมาตรการยกเว้นวีซ่า)

1. หนังสือเดินทางต้องมีอายุการใช้งานเหลืออยู่ ไม่ต่ำกว่า 6 เดือน
2. กิจกรรมใดๆ ที่จะกระทำในประเทศญี่ปุ่นจะต้องไม่เป็นสิ่งที่ขัดต่อกฎหมายและเข้าข่ายคุณสมบัติ การพำนักระยะสั้น
3. ในขั้นตอนการขอเข้าประเทศ จะต้องระบุระยะเวลาการพำนักไม่เกิน 15 วัน
4. เป็นผู้ที่ไม่มีประวัติการถูกส่งตัวกลับจากประเทศญี่ปุ่น มิได้อยู่ในระยะเวลาของการถูกปฏิเสธ ไม่ให้เข้าประเทศ และ ไม่เข้าข่ายคุณสมบัติที่จะถูกปฏิเสธไม่ให้เข้าประเทศ



หมายเหตุ : กรุณาอ่านศึกษารายละเอียดทั้งหมดก่อนทำการจอง เพื่อความถูกต้อง และ ความเข้าใจตรงกันระหว่างท่านลูกค้า และบริษัท

- 1** บริษัทฯ ขอสงวนสิทธิ์ที่จะเลื่อนการเดินทาง หรือ ปรับราคาค่าบริการขึ้น ในกรณีที่ผู้ร่วมคณะไม่ถึง 30 ท่าน
- 2** ขอสงวนสิทธิ์การเก็บค่าน้ำมันและภาษีสนามบินทุกแห่งเพิ่ม หากสายการบินมีการปรับขึ้นก่อนวันเดินทาง
- 3** บริษัทฯ ขอสงวนสิทธิ์ในการเปลี่ยนแปลงเที่ยวบิน โดยมีต้องแจ้ง ให้ทราบล่วงหน้า อันเนื่องจากสาเหตุต่างๆ
- 4** บริษัทฯ จะไม่รับผิดชอบใดๆ ทั้งสิ้น หากเกิดกรณีความล่าช้าจากสายการบิน การยกเลิกบิน การประท้วง การนัดหยุดงาน การก่อการจลาจล ภัยธรรมชาติ การนำสิ่งของผิดกฎหมาย ซึ่งอยู่นอกเหนือความรับผิดชอบของบริษัทฯ



- 5** บริษัทฯ จะไม่รับผิดชอบใดๆ ทั้งสิ้น หากเกิดสิ่งของสูญหาย อันเนื่องมาจากความประมาทของท่าน เกิดจากการโจรกรรม และอุบัติเหตุจากความประมาทของนักท่องเที่ยวเอง
- 6** เมื่อกำหนดตกลงชำระเงินมัดจำหรือค่าทัวร์ทั้งหมดกับทางบริษัทฯแล้ว ทางบริษัทฯ จะถือว่าท่านได้ยอมรับเงื่อนไขข้อตกลงต่างๆ ทั้งหมด
- 7** รายการนี้เป็นเพียงข้อเสนอที่ต้องได้รับการยืนยันจากบริษัทฯ อีกครั้งหนึ่ง หลังจากได้สำรองโรงแรมที่พักในต่างประเทศเรียบร้อยแล้ว โดยโรงแรม จัดในระดับใกล้เคียงกัน ซึ่งอาจจะปรับเปลี่ยนตามที่ระบุในโปรแกรม
- 8** การจัดการเรื่องห้องพัก เป็นสิทธิของโรงแรมในการจัดห้องให้กับกรุ๊ป ที่เข้าพัก โดยมีห้องพักสำหรับผู้สูบบุหรี่ / ปลอดบุหรี่ได้ โดยอาจจะ ขอเปลี่ยนห้องได้ตามความประสงค์ของผู้ที่พัก ทั้งนี้ขึ้นอยู่กับความพร้อม ให้บริการของโรงแรม และไม่สามารถรับประกันได้
- 9** กรณีผู้เดินทางต้องการความช่วยเหลือเป็นพิเศษ อาทิเช่น ใช้วีลแชร์ กรุณาแจ้งบริษัทฯ อย่างน้อย 7 วันก่อนการเดินทาง มิฉะนั้นบริษัทฯ ไม่สามารถจัดการล่วงหน้าให้ได้
- 10** มัคคุเทศก์ พนักงาน และตัวแทนของผู้จัด ไม่มีสิทธิในการให้คำสัญญาใดๆ ทั้งสิ้นแทนผู้จัด นอกจากนี้มีเอกสารลงนามโดยผู้มีอำนาจ ของผู้จัดกำกับเท่านั้น
- 11** ผู้จัดจะไม่รับผิดชอบ และไม่สามารถคืนค่าใช้จ่ายต่างๆ ได้เนื่องจากการเป็นการเหมาจ่ายกับตัวแทนต่างๆ ในกรณีที่ผู้เดินทางไม่ผ่านการพิจารณา ในการตรวจคนเข้าเมือง-ออกเมือง ไม่ว่าจะเป็นกองตรวจคนเข้าเมือง หรือ กรมแรงงานของทุกประเทศในรายการท่องเที่ยว อันเนื่องมาจากการกระทำที่ส่อไปในทางผิดกฎหมาย การหลบหนี เข้าออกเมือง เอกสารเดินทางไม่ถูกต้อง หรือการถูกปฏิเสธในกรณีอื่นๆ
- 12** กรณีต้องการพักแบบ 3 ท่าน ต่อห้องหรือห้องแบบ 3 เตียง Triple โรงแรมมีห้อง Triple ไม่เพียงพอ ขอสงวนสิทธิในการจัดห้องให้เป็นแบบ แยก 2 ห้อง คือ 1 ห้องพักรู้นุ้ย และ 1 ห้องพักรู้นุ้ยเดี่ยว โดยไม่ค่าใช้จ่ายเพิ่ม



- 13** สภาพการจราจรในช่วงวันเดินทางตรงกับวันหยุดเทศกาลของญี่ปุ่น หรือ วันเสาร์อาทิตย์ รถอาจจะติด อาจทำให้เวลาในการท่องเที่ยว และ ซ่อมปังแต่ละสถานที่น้อยลง โดยเป็นดุลยพินิจของมัคคุเทศก์ และคนขับรถ ในการบริหารเวลา ซึ่งอาจจะขอความร่วมมือจากผู้เดินทางในบางครั้ง ที่ต้องเร่งรีบ เพื่อให้ได้ท่องเที่ยวตามโปรแกรม
- 14** บริการน้ำดื่มท่านละ 1 ขวด ต่อคน /ต่อวัน เริ่มในวันที่ 2 ของการเดินทาง ถึงวันที่ ... ของการเดินทาง
- 15** บริการน้ำดื่มท่านละ 1 ขวด ต่อคน /ต่อวัน เริ่มในวันที่ 2 ของการเดินทาง ถึงวันที่ ... ของการเดินทาง
- 16** การบริการของรถบัสนำเที่ยวญี่ปุ่น ตามกฎหมายของประเทศญี่ปุ่น สามารถให้บริการวันละ 10 ชั่วโมง ในวันนั้นๆ มีอาจเพิ่มเวลาได้ โดยมัคคุเทศก์ และ คนขับจะเป็นผู้บริหารเวลาตามความเหมาะสม ทั้งนี้ขึ้นอยู่กับสภาพการจราจร ในวันเดินทางนั้นๆเป็นหลัก จึงขอสงวนสิทธิ์ในการปรับเปลี่ยนเวลาท่องเที่ยว ตามสถานที่ในโปรแกรมการเดินทาง

**ขอขอบพระคุณทุกท่านที่มอบความไว้วางใจให้กับเรา
ดูแลเรื่องการท่องเที่ยวและบริการ**

