



Samui Look Co.,Ltd.

ใบอนุญาตประกอบธุรกิจนำเที่ยว เลขที่ 41/00520

Tel : 063-5153933 & 063-5153934

www.samuilook.com

@samuilooktour



เที่ยว 2 อุทยานสุดฮิต ภูเขาสี่ดรุณี อุทยานป่าเฟิงโกว
OPTIONAL TOUR ธารน้ำแข็งต้ากู่ปิงชว่น
เที่ยวเต็มสุข ไม่เข้าร้านรัฐบาล 5 วัน 4 คืน By SL

NO SHOPPING
ไม่เข้าร้าน
ช้อปปิ้ง
เที่ยวเต็มสุข

ภูเขาสี่ดรุณี
อุทยานป่าเฟิงโกว

5 วัน 4 คืน

Thai Lion air

✈️ เดินทางช่วง กุมภาพันธ์ - มีนาคม 2568

เที่ยวครบทุกไฮไลท์ น้ำตกมังกรเขียว ทะเลสาบจิวหน่า
ตุ๊กตาทมิแพนด้าเซลฟี *Option* อุทยานภูเขาหิมะต้ากู่

เที่ยวเต็มสุข ไม่เข้าร้าน **เริ่มต้น**
18,900.-

🍴 อาหาร 10 มื้อ 🏠 ที่พักโรงแรม 4 ดาว ★★★★★ 🚌 รถปรับอากาศพาเที่ยว 🧳 น้ำหนักกระเป๋า 20 กก.

วันเดินทาง	ราคาผู้ใหญ่และเด็กอายุต่ำกว่า 18 ปี	พักเดี่ยวจ่ายเพิ่ม
28 ก.พ. – 4 มี.ค. 68	18,900.-	4,500



เดือน มีนาคม		
5 – 9 มีนาคม	18,900.-	4,500.-
19 – 23 มีนาคม	18,900.-	4,500.-
26 – 30 มีนาคม	18,900.-	4,500.-
28 มี.ค. – 1 เม.ย. 68	19,900.-	4,500



นครเฉิงตู

วันแรก ทำอากาศยานดอนเมือง – นครเฉิงตู

- 13.30 น. คณะเดินทางพร้อมกันที่ **ทำอากาศยานดอนเมือง** อาคารผู้โดยสารระหว่างประเทศขาออก อาคาร 1 ชั้น 3 ประตู 8 เคาน์เตอร์ เช็คอิน **สายการบิน THAI LION AIR (SL)** โดยมีเจ้าหน้าที่บริษัทฯ คอยให้การต้อนรับและอำนวยความสะดวกในการเช็คอิน
- 15.30 น. นำท่านเดินทางสู่ **นครเฉิงตู** โดยสายการบิน **THAI LION AIR** เที่ยวบินที่ **SL932** (เที่ยวบินใช้เวลาบินประมาณ 3 ชั่วโมงเศษ ไม่เสิร์ฟอาหารระหว่างเที่ยวบิน แต่ท่านสามารถเลือกซื้ออาหารและเครื่องดื่มจากพนักงานต้อนรับบนเครื่องได้)
- 19.30 น. เดินทางถึง **สนามบินเทียนฝู เมืองเฉิงตู 成都天府机场** นำคณะผ่านพิธีการตรวจคนเข้าเมืองและศุลกากร นำคณะเดินทางสู่โรงแรมที่พักใกล้สนามบินเทียนฝู เมืองเฉิงตู (เวลาในประเทศจีนจะเร็วกว่าเวลาในประเทศไทย 1 ชั่วโมง) เมืองเฉิงตูเป็นเมืองเอกของมณฑลเสฉวน เป็นหนึ่งในมหานครที่มีประชากรมากที่สุดของจีน เป็นเมืองประวัติศาสตร์เก่าแก่ และเป็นศูนย์กลางการเมืองการปกครอง การศึกษาและการคมนาคมขนส่ง เป็นแหล่งกำเนิดของหมี่แพนด้า และเป็นประตูสู่แหล่งท่องเที่ยวระดับโลก ทั้งอุทยานจิวจ้ายโกว และอุทยานหวงหลง
- พักที่ **HOLIDAY INN EXPRESS HOTEL** โรงแรมระดับ 4 ดาวท้องถิ่น หรือเทียบเท่าย่านสนามบินเทียนฝู



อุทยานภูเขาสี่ดรุณี



หุบเขาชวงเจียวโกว

วันที่สอง นครเจิงตู – เดินทางสู่ภูเขาสี่ดรุณี – เที่ยวชมอุทยานชวงเจียวโกว(ภูเขาสี่ดรุณี)

เช้า **รับประทานอาหารเช้า ณ ห้องอาหารของโรงแรม**
หลังอาหารเช้าท่านเดินทางสู่ **อุทยานภูเขาสี่ดรุณี 四姑娘山景区** ระยะทางประมาณ 220 กิโลเมตร (ใช้เวลาเดินทางราว 4 ชั่วโมง) ระหว่างทางท่านจะได้สัมผัสกับทิวทัศน์ที่สวยงามของธรรมชาติ ภูเขาหิมะสูง หุบเขาหวดลึกที่มีสายน้ำไหลผ่านอุทยานภูเขาสี่ดรุณีเป็นอุทยานธรรมชาติบนเทือกเขาสูงไหลบนที่ราบสูงที่เบต ในอุทยานมียอดเขาที่มีความสูงเหนือระดับน้ำทะเล 5,000 เมตรอยู่ถึง 85 ลูก มีหิมะปกคลุมยอดเขาตลอดปี ภูเขาขึ้นชื่อที่สำคัญได้แก่ภูเขาเสวียนกุเหนียงซาน เอ้อกุเหนียงซาน ซานกุเหนียงซาน และต้ากุเหนียงซาน (หมายถึงภูเขาสี่สาวพี่น้องที่เรียงจากพี่ใหญ่พี่รอง พี่สาม และน้องเล็ก)เมื่อกันเดินทางถึงเขตอุทยานภูเขาสี่ดรุณี นำท่านสู่ร้านอาหาร

เที่ยง **รับประทานอาหารกลางวัน ณ ภัตตาคาร**
หลังอาหารเช้าท่านเที่ยวชม **หุบเขาชวงเจียวโกว 双桥沟景区** ที่เป็นแหล่งท่องเที่ยวที่สวยงามที่สุดแห่งหนึ่งในเขตอุทยานภูเขาสี่ดรุณี นำท่านนั่งรถบัสของอุทยานที่วิ่งไปผ่านเส้นทางที่สร้างคู่ขนานกับลำธารกษยในหุบเขา ท่านจะได้สัมผัสกับความสวยงามของทัศนียภาพธรรมชาติที่หาชมได้ยาก โดยมีภูเขาหิมะสูงตระหง่านอยู่เบื้องหลัง ธารน้ำใสไหลริน และสระน้ำที่มีสีเขียวมรกต ในฤดูใบไม้ผลิและฤดูร้อนท่านจะได้เห็นฝูงจามรีท่ามกลางทุ่งหญ้าเขียวขจี ส่วนในฤดูหนาวทุ่งหญ้าและพื้นดินจะปกคลุมด้วยพรมหิมะสีขาว....รถบัสของอุทยานจะนำนักท่องเที่ยวไปยังจุดชมวิิวสำคัญต่าง ๆ ภายในเขตอุทยาน เพื่อให้นักท่องเที่ยวได้เที่ยวชมสถานที่และถ่ายรูปตามอัธยาศัย จนครบแก่เวลา นำคณะขึ้นรถบัสออกจากอุทยาน

ค่ำ **รับประทานอาหารค่ำ ณ ภัตตาคาร**
พักที่ โรงแรม **NEWSIGUNIANG SHAN HOTEL** ระดับ 4 ดาวห้องดีนหรือเทียบเท่าใกล้เขตอุทยาน



อุทยานปีผิงโกว

วันที่สาม ภูเขาสี่ดรุณี – เดินทางสู่อุทยานปีผิงโกว – เที่ยวชมอุทยานปีผิงโกว



เช้า

รับประทานอาหารเช้า ณ ห้องอาหารของโรงแรม

หลังอาหารเช้าท่านเดินทางสู่ **อุทยานปีศาจโกว 毕鹏沟景区** (ระยะทาง 300 กม. ใช้เวลาเดินทางราว 4 ชั่วโมงครึ่ง) โดยรถจะ**วิ่งผ่าน ถนนสาย หลี่เซียงถู่ 理小路** ที่ได้ชื่อว่าเป็นถนนที่มีวิวทิวทัศน์สวยงามที่สุดเส้นหนึ่งของจีน และเป็นเส้นทางผ่านชมวิวที่สวยงามที่สุดของมณฑลเสฉวน ระหว่างทางท่านจะได้สัมผัสกับทิวทัศน์ที่สวยงามราวภาพเขียน ที่มีลักษณะภูมิประเทศที่สลับซับซ้อน ประกอบด้วย ภูเขาหิมะสูง หุบเขาหวลิกที่มีสายน้ำไหลผ่าน ในฤดูหนาวท่านจะได้พบกับภูเขาและป่าไม้ที่ปกคลุมโดยหิมะขาวโพลน ในฤดูใบไม้ผลิและฤดูร้อนที่นี้จะเขียวชอุ่มด้วยผืนป่า และในฤดูใบไม้ร่วงท่านจะได้สัมผัสความสวยงามของใบไม้เปลี่ยนสีอันสวยงาม (เนื่องจากถนนสายนี้เป็นถนนสองเลนทำให้รถวิ่งสวนกันได้ ในช่วงเทศกาลอาจมีการจราจรที่คับคั่ง เนื่องจากมีนักท่องเที่ยวชาวจีนนิยมขับรถผ่านและแวะจอดข้างทางจนทำให้การจราจรติด หรือ ถนนถูกปิดเพราะเกิดจากดินสไลด์จันทรไม่สามารถสัญจรไปมาได้ ทางทัวร์จะสวนสิทธ์ในการปรับเปลี่ยนเส้นทางเดินทาง)

เที่ยง

รับประทานอาหารกลางวัน ณ ภัตตาคาร



หลังอาหารเช้าท่านเที่ยวชม **อุทยานปีศาจโกว 毕鹏沟景区** ที่เป็นแหล่งท่องเที่ยวธรรมชาติที่สวยงามได้รับฉายาว่าเป็นสวิตเซอร์แลนด์แดนใต้แห่งเมืองเสฉวน ตั้งอยู่เหนือระดับน้ำทะเลระหว่าง 2,015 เมตร – 3,500 เมตร ครอบคลุมพื้นที่ 614 ตารางกิโลเมตร ได้รับการขึ้นทะเบียนเป็นอุทยานท่องเที่ยวธรรมชาติระดับ 4A ของจีนในปี ค.ศ. 2013 และกลายเป็นอุทยานท่องเที่ยวยอดนิยมที่มีนักท่องเที่ยวเดินทางมาเยือนในปี 2023 ...นำท่านขึ้นรถบัสของอุทยานเพื่อเข้าไปยังเขตอุทยาน นำท่านขึ้นรถกอล์ฟแวะเที่ยวจุดชมวิวสำคัญต่าง ๆ ภายในเขตอุทยาน ที่ประกอบด้วย ธารน้ำแข็งและภูเขาหิมะโอบล้อมอุทยาน ทะเลสาบที่มีสีน้ำเขียวมรกต ป่าไม้ ลำธารน้ำใสสะอาด น้ำตก หุบเขาบนพื้นที่สูง ใบไม้เปลี่ยนสีและป่าไม้หลากสีในฤดูใบไม้ร่วง หุบดอกไม้อันฤดูใบไม้ผลิ โดยมีจุดชมวิวขึ้นชื่อต่าง ๆ อาทิ เขาอูฐ เขากระต่าย เขาสิงค์โต น้ำตกมังกรเขียว ทะเลสาบจิวหม่า และอ่าววงพระจันทร์ ฯลฯ จนควรแก่เวลา นำคณะขึ้นรถบัสออกจากอุทยาน นำท่านเดินทางโดยรถบัสสู่อำเภอเฮยซู่ (ระยะทางประมาณ 180 กม. ใช้เวลาเดินทางราว 2 ชั่วโมงครึ่ง)

ค่ำ

รับประทานอาหารค่ำ ณ ภัตตาคาร

พักที่ โรงแรม **DAGU GLACIER HOTEL** ระดับ 4 ดาวท้องถิ่นหรือเทียบเท่าใกล้อุทยานต้าถู่



อุทยานสวรรค์ภูผาหิมะการ์เซียต้าถู่

วันที่สาม **OPTIONAL TOUR อุทยานภูเขาหิมะต้าถู่ –เมืองตูเจียงเยียน– แพนด้าเชลฟี – สะพานหนานเจียว**

เช้า

รับประทานอาหารเช้า ณ ห้องอาหารของโรงแรม

หลังอาหารเช้าท่านสามารถเลือกที่จะซื้อโปรแกรมทัวร์เสริม หรืออิสระพักผ่อนตามอัธยาศัยในโรงแรม

ไกด์ท้องถิ่นนำเสนอโปรแกรมทัวร์เสริมแพ็คเกจเที่ยวชมอุทยานภูเขาหิมะต้าถู่ปิงชว่น.....นำท่านโดยสารรถบัสดของอุทยานเดินทางเข้าสู่ อุทยานสวรรค์ภูผาหิมะการ์เซียต้าถู่ 达古冰川 โดยรถบัสนำท่านแวะชมจุดชมวิวไฮไลท์ภายในอุทยาน อาทิ ทะเลสาบชิง 金猴海 ทะเลสาบและน้ำตกเจ๋อชว่น 泽娜措 และทะเลสาบต้าถู่ 达古湖 นำท่านขึ้นกระเช้า เพื่อขึ้นสู่จุดชมวิวสูงบนยอดเขาหิมะ ที่อยู่เหนือระดับน้ำทะเล 4,860 เมตร อุทยานแห่งชาติภูเขาหิมะการ์เซียต้าถู่ปิงชว่น (Dagu Glacier National Park) ดินแดนสวรรค์ที่ซ่อนตัวอยู่ท่ามกลางเทือกเขาสูงชัน ที่นี้ขึ้นชื่อเรื่องทิวทัศน์อันงดงามของ ภูเขาหิมะ ธารน้ำแข็ง ทะเลสาบ ที่สวยงามดังภาพวาดจากเทพนิยาย จุดเด่นของที่นี่ คือ ธารน้ำแข็งการ์เซีย ที่ตั้งอยู่ท่ามกลางหุบเขาสูงชัน ยอดเขาปกคลุมไปด้วยหิมะขาวโพลน ทอดยาวสุดสายตา สะท้อนแสงแดดระยิบระยับสวยงามจับใจ ชาวพื้นเมืองเชื่อว่าภูผาธารน้ำแข็งนี้มีเทพเจ้าพิทักษ์ภูเขาคอยพิทักษ์อยู่..... อัตราค่าบริการสำหรับโปรแกรมเสริมท่องเที่ยวอุทยานภูเขาหิมะต้าถู่ ท่านละ 700 หยวนหรือ 3,500 บาท ใช้เวลาประมาณ 3 - 4 ชั่วโมง ค่าบริการรวม ค่าบัตรเข้าอุทยาน ค่ารถรับ ส่ง ค่ารถบัสดรับ ส่งภายในเขตอุทยาน ค่ากระเช้าขึ้น และลงขบวนยอดเขาหิมะการ์เซียต้าถู่ และค่าน้ำทิพย์ของไกด์ท้องถิ่น

เที่ยง

รับประทานอาหารกลางวัน ณ ร้านอาหารพื้นเมือง

หลังอาหารนำท่านเดินทางสู่ เมืองตูเจียงเยียน 都江堰 (ระยะทาง 234 กม. ใช้เวลาเดินทางราว 4 ชั่วโมง)

ระหว่างเดินทางท่านสามารถชมทัศนียภาพธรรมชาติอันงดงามของสองข้างถนนขณะที่รถแล่นผ่าน ที่มีทั้งภูเขาหิมะสูง หุบเขา ธารน้ำ และทุ่งหญ้าบนที่ราบสูง หรือพักผ่อนตามอัธยาศัยบนรถระหว่างเดินทาง



หมีแพนด้าปิ่นตึก ณ ตึก IFS

สะพานหนานเจียว

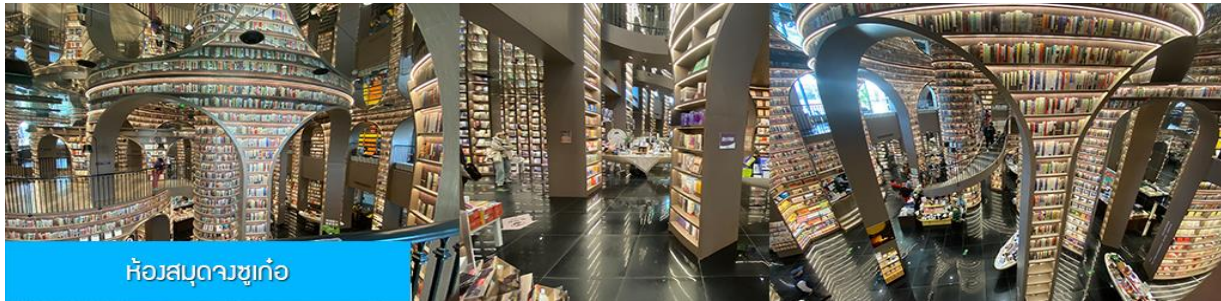


นำท่านชม **ตุ๊กตหมีแพนดาเซลฟี 自拍大熊猫** เป็นตุ๊กตาแพนด้าขนาดยักษ์ น้ำหนัก 130 ตันในท่านอนหงายขาไขว่ห้างท่าทำเซลฟีอยู่กลางแจ้ง ที่ได้กลายเป็นแลนด์มาร์คของเมืองและเอกลักษณ์ที่ผู้มาเยือนเมืองนี้ต้องแวะมาเช็คอิน ถ่ายรูป.....

ค่ำ

รับประทานอาหารค่ำ ณ ภัตตาคาร

หลังอาหารนำท่านชม **สะพานหนานเฉียว 南桥** สะพานโบราณक्रमแม่น้ำจูเจียงเยียนขึ้นชื่อที่ได้กลายเป็นแหล่งท่องเที่ยวสำคัญและจุดเช็คอินสำหรับนักท่องเที่ยว ในช่วงค่ำที่นี่จะประดับประดาด้วยแสงสี บริเวณริมน้ำจะถูกประดับด้วยแสงไฟสีฟ้าที่ทอดยาวไปตามแนวแม่น้ำ ชาวบ้านตั้งชื่อว่าเป็น **น้ำตาสีฟ้า 蓝色眼泪** พักที่ โรงแรม **CENTER INTER HOTEL** ระดับ 4 ดาวห้องดีนหรือเทียบเท่าในเมืองจูเจียงเยียน



ห้องสมุดจวงชู่เกอ

วันที่สี่

เมืองจูเจียงเยียน-ห้องสมุดจวงชู่เกอ -เมืองเฉิงตู- ถนนไถ่กุ่หลี่-วัดต้าเจี๊ว-หมีแพนด้าปิ่นตึก-อิสระ ช้อปปิ้ง ณ ถนนชุนซีลู่ - บินกลับกรุงเทพฯ

เช้า

รับประทานอาหารเช้า ณ ห้องอาหารของโรงแรม

หลังอาหารเช้าท่านชม **ห้องสมุด จวงชู่เกอ 钟书阁** (แปลเป็นไทยหมายถึงหอสมุดที่มีหนังสือวางซ้อนกันเป็นรูประฆัง) เป็นห้องสมุดสาธารณะที่มีดีไซน์ที่เก๋ไก๋จนกลายเป็นจุดเช็คอินสำหรับนักท่องเที่ยว ตั้งอยู่ในห้างสรรพสินค้าใจกลางเมืองจูเจียงเยียน.....

จากนั้นนำท่านเดินทางสู่เมืองเฉิงตู (ระยะทาง 68 กม. ใช้เวลาเดินทางราว 1 ชั่วโมง)

เที่ยง

รับประทานอาหารกลางวัน ณ ภัตตาคาร



ถนนไท่กุ่หลี่ และวัดต้าเจี๊ว

หมีแพนด้าปิ่นตึก ณ ตึก IFS

ถนนคนเดินชุนซีลู่



หลังอาหารนำท่านเที่ยวชม ถนนไท่กู๋หลี่ และวัดต้าฉือ 太古里大慈寺 แต่เดิมที่ตรงนี้คือบริเวณของวัดต้าฉือ ที่พระถังซำจั๋ง เคยจำพรรษา ก่อนเดินทางไปชมพูทวีป โดยทางโครงการได้อนุรักษ์อาคารบางส่วนและปรับปรุงพื้นที่รอบ ๆ ขึ้น โดยมีวัดเป็นศูนย์กลาง ปัจจุบัน ไท่กู๋หลี่เป็นที่ตั้งของวัด ซ้อปิ้งคอมเพล็กซ์ ร้านอาหาร ห้างสรรพสินค้า โรงภาพยนตร์ จัตุรัส และโรงแรมหรู.....

ชม หมีแพนด้าป็นตึก ๓ ตึก IFS 熊猫爬楼 จุดเช็คอินใหม่สำหรับชาวเมืองเฉิงตูและนักท่องเที่ยวผู้มาเยือน ท่านจะได้ตะลึงกับตึกตึกแพนด้ายักษ์ที่มีความสูง 15 เมตร น้ำหนัก 13 ตัน ปีนเกาะอยู่บนยอดตึก IFS ใจกลางเมืองเฉิงตู.....นำท่านเดินทางสู่ ถนนคนเดินชุนซี้ลู่ 春熙路 เป็นย่านช้อปปิ้งทันสมัยชื่อดัง ที่นี่เป็นถนนขนาดใหญ่ และเป็นถนนปิดที่ไม่ให้รถวิ่งผ่านเข้าไปได้ ภายในถนนคนเดินชุนซี้ลู่ สองฝากฝั่งของถนนมีแต่ร้านค้าขายสินค้ามากมาย ตั้งแต่ร้านแบรนด์เนมชื่อดัง สินค้าแบรนด์จีน มีสินค้าหลากหลายให้เลือกซื้อ อาทิ เสื้อผ้า รองเท้า เครื่องสำอาง เครื่องดื่ม อาหารการกิน รวมถึงยังมีห้างสรรพสินค้าขนาดใหญ่ชื่อดัง ให้เหล่านักช้อปปิ้งได้เดินเลือกซื้อสินค้าตามใจชอบ.....

ค่า **อิสระอาหารมื้อค่ำเพื่อความสะดวกต่อการเดินทาง ช้อปปิ้ง โดยท่านสามารถเลือกชมอาหารพื้นเมืองในย่านนี้**

สมควรแก่เวลา นำคณะเดินทาง ไปสนามบินเฉิงตู เพื่อทำการเช็คอินก่อนขึ้นเครื่อง.....

20.30 น. เhierฟ้ากลับสู่ กรุงเทพฯ โดยสายการบิน THAI LION AIR เที่ยวบินที่ SL933

22.35 น. เดินทางกลับถึง ท่าอากาศยานดอนเมือง กรุงเทพฯ โดยสวัสดิภาพ พร้อมความประทับใจ

อัตรานี้รวม

1. ค่าตัวเครื่องบินไป-กลับ ชั้นประหยัด และ ค่าภาษีสนามบิน และน้ำหนักกระเป๋าโหลดใต้ท้องเครื่องท่านละ 20 กิโลกรัม
2. ค่าโรงแรมที่พักตามรายการที่ระบุ (ห้องพักได้ 2 ท่าน ในกรณีที่เดินทางด้วยกัน 3 ท่าน ทางโรงแรมจัดห้องพักให้ท่านแบบ 2 เตียงและมีเตียงเสริมให้ท่าน 1 เตียง)
3. ค่าเข้าชมสถานที่ต่างๆ ตามที่รายการทัวร์ระบุ
4. ค่าอาหารและเครื่องดื่มตามที่รายการทัวร์ระบุ
5. ค่ารถรับส่งระหว่างนำเที่ยวตามที่รายการระบุ
7. ค่าประกันอุบัติเหตุคุ้มครองในระหว่างการเดินทาง คุ้มครองในวงเงินท่านละ 1,000,000 บาท ค่า รักษาพยาบาลกรณีเกิดอุบัติเหตุวงเงินท่านละ 500,000 บาท ตามเงื่อนไขของกรมธรรม์

อัตรานี้ไม่รวม

1. ค่าน้ำหนักกระเป๋าเฉพาะส่วนที่เกินจาก 20 กิโลกรัมตามที่สายการบินกำหนด
2. ค่าธรรมเนียมในการทำหนังสือเดินทาง
3. ค่าใช้จ่ายส่วนตัวนอกเหนือจากที่รายการทัวร์ระบุ เช่น ค่าอาหารและเครื่องดื่มที่สั่งเพิ่มเอง, ค่าโทรศัพท์, ค่าเช่าพอกเก็ด ไวไฟ ฯลฯ
4. ค่าทำใบอนุญาตที่กลับเข้าประเทศของคนต่างชาติหรือคนต่างด้าว



5. ค่าภาษีมูลค่าเพิ่ม 7% และค่าภาษีบริการหัก ณ ที่จ่าย 3% (กรณีต้องการใบกำกับภาษี)

6. ค่าทิปไกด์ คนขับรถ หัวหน้าทัวร์ 1,500 บาทต่อหนึ่งผู้เดินทาง

เงื่อนไขการจอง และยกเลิกทัวร์

1. แจ้งจำนวนผู้เดินทาง พร้อมชำระเงินมัดจำงวดแรก **ท่านละ 10,000.- บาท** ขึ้นอยู่กับ โปรแกรมทัวร์ที่ท่านเลือกจอง หากท่านยกเลิกหลังการชำระค่ามัดจำแล้ว ทางบริษัทฯ ไม่สามารถคืนค่ามัดจำให้ท่านในทุกกรณี แต่ท่านสามารถหาผู้เดินทางใหม่มาใช้สิทธิ์แทนได้ โดยไม่ต้องเสียค่าใช้จ่ายใด ๆ
2. ชำระค่าทัวร์ส่วนที่เหลือ ก่อนการเดินทาง 20 วัน หากท่านยกเลิกหลังการชำระค่าทัวร์ทั้งหมดแล้ว ทางบริษัทฯ ไม่สามารถคืนค่าทัวร์ทั้งหมด หรือบางส่วนให้ท่านในทุกกรณี แต่ท่านสามารถหาผู้เดินทางใหม่มาใช้สิทธิ์แทนได้ โดยเสียค่าใช้จ่ายบางส่วนเพิ่ม เช่น ค่าวีซ่าสำหรับผู้ที่มาแทนท่าน และค่าเปลี่ยนชื่อที่ต้องจ่ายให้กับสายการบิน
3. เมื่อท่านเลือกวันเดินทาง และได้วางเงินมัดจำ หรือค่าทัวร์ทั้งหมดแล้ว ท่านไม่สามารถเลื่อนการเดินทางได้ หรือเปลี่ยนโปรแกรมทัวร์ได้ การเลื่อนหรือเปลี่ยนโปรแกรมทัวร์เท่ากับการยกเลิกทัวร์ ซึ่งทางบริษัทฯ จะไม่สามารถคืนเงินค่าทัวร์ หรือเงินมัดจำทัวร์ให้ท่านได้

หมายเหตุ

1. บริษัทฯ มีสิทธิ์ที่จะเปลี่ยนแปลงรายละเอียดบางประการในทัวร์นี้ เมื่อเกิดเหตุสุดวิสัยจนไม่อาจแก้ไขได้
2. บริษัทฯ ไม่รับผิดชอบค่าเสียหายในเหตุการณ์ที่เกิดจากสายการบิน ภัยธรรมชาติ ปฏิวัติและอื่นๆ ที่อยู่นอกเหนือการควบคุมของทางบริษัทฯ หรือค่าใช้จ่ายเพิ่มเติมที่เกิดขึ้นทางตรงหรือทางอ้อม เช่น การเจ็บป่วย, การถูกทำร้าย, การสูญหาย, ความล่าช้า หรือจากอุบัติเหตุต่างๆ
3. หากท่านถอนตัวก่อนรายการท่องเที่ยวจะสิ้นสุดลง ทางบริษัทฯ จะถือว่าท่านสละสิทธิ์และจะไม่คืนเงินค่าบริการที่ท่านได้ชำระไว้แล้วไม่ว่ากรณีใดๆ ทั้งสิ้น
4. บริษัทฯ จะไม่รับผิดชอบต่อการห้ามออกนอกประเทศ หรือ ห้ามเข้าประเทศ อันเนื่องมาจากมีสิ่งผิดกฎหมาย หรือเอกสารเดินทางไม่ถูกต้อง หรือ การถูกปฏิเสธในกรณีอื่นๆ
5. รายการทัวร์นี้เป็นเพียงข้อเสนอที่ต้องได้รับการยืนยันจากบริษัทฯ อีกครั้งหนึ่ง หลังจากได้รับการยืนยันที่นั่งจากสายการบิน และโรงแรมที่พักในต่างประเทศเป็นที่เรียบร้อย แต่อย่างไรก็ตามรายการนี้อาจเปลี่ยนแปลงได้ตามความเหมาะสม
6. มัคคุเทศก์ พนักงาน และตัวแทนของบริษัทฯ ไม่มีสิทธิ์ในการให้คำสัญญาใดๆ ทั้งสิ้นแทนบริษัทฯ นอกจากมีเอกสารลงนามโดยผู้มีอำนาจของบริษัทฯ กำกับเท่านั้น
7. หากไม่สามารถไปเที่ยวในสถานที่ที่ระบุในโปรแกรมได้ อันเนื่องมาจากธรรมชาติ ความล่าช้า และความผิดพลาดจากทางสายการบิน บริษัทฯ จะไม่มีการคืนเงินใดๆ ทั้งสิ้น แต่ทั้งนี้ทางบริษัทฯ จะจัดหาสถานที่ท่องเที่ยวอื่นๆ มาทดแทน โดยขอสงวนสิทธิ์การจัดหาโดยไม่แจ้งให้ทราบล่วงหน้า
8. เมื่อท่านออกเดินทางไปกับคณะแล้ว ท่านงดการใช้บริการรายการใดรายการหนึ่ง หรือไม่เดินทางพร้อมคณะถือว่าท่านสละสิทธิ์ ไม่อาจเรียกร้องค่าบริการ และเงินมัดจำคืน ไม่ว่ากรณีใดๆ ทั้งสิ้น
9. ในกรณีที่ลูกค้าต้องซื้อตั๋วโดยสารรถทัวร์ หรือเครื่องบินภายในประเทศล่วงหน้า กรุณาติดต่อเจ้าหน้าที่ของบริษัทฯ พร้อมขอคำยืนยันว่ากรุ๊ปสามารถออกเดินทางได้หรือไม่ มิเช่นนั้นทางบริษัทฯ จะไม่รับผิดชอบค่าใช้จ่ายใดๆ ทั้งสิ้น



หนังสือเดินทางที่ไม่สามารถใช้เดินทางได้

- หนังสือเดินทางที่มีอายุเหลือไม่ถึง 6 เดือน หมายถึงหนังสือเดินทางที่ใกล้จะหมดอายุ หากนับจากวันที่ต้องใช้เดินทางจนถึงวันหมดอายุ ถ้าน้อยกว่า 6 เดือนถือว่าใช้เดินทางไม่ได้ ท่านต้องไปทำเล่มใหม่ทันที
- หนังสือเดินทางที่ชำรุด หมายถึงหนังสือเดินทางที่มีส่วนใดส่วนหนึ่งขาดหายหรือชำรุด เช่น หน้าแรกที่มีรูปและรายละเอียดของผู้เดินทางมีรอยฉีกขาด หรือขูดขีด หรือมีการแต้มน้ำหรือหมึกจนทำให้ไม่สามารถมองเห็นรายละเอียดได้ครบถ้วน หน้าในเล่มหนังสือเดินทางขาดหายทั้งหน้า หรือบางส่วน ใช้กาวยึดหน้าใดหน้าหนึ่งในเล่มจนไม่สามารถเปิดดูรายละเอียดได้ ส่วนถือว่าเป็นหนังสือเดินทางชำรุดที่ไม่สามารถใช้เดินทางได้

หมายเหตุ เพื่อหลีกเลี่ยงข้อผิดพลาดในเรื่องเอกสารการเดินทาง ซึ่งอาจยังผลให้ผู้เดินทางไม่สามารถเดินทางตามกำหนดได้ กรุณาส่งหนังสือเดินทางเล่มจริงของผู้เดินทางมาให้บริษัทฯ ตรวจสอบและจัดเตรียมแบบฟอร์มเข้า ออกประเทศให้เรียบร้อย โดยเจ้าหน้าที่จะคืนหนังสือเดินทางให้ท่านที่สนามบินในวันเดินทาง สำหรับท่านผู้เดินทางที่ถือหนังสือเดินทางติดตัวไปสนามบินในวันเดินทาง กรุณาตรวจเช็คอีกครั้งก่อนเดินทางไปสนามบิน ว่าไม่หยิบผิดเล่ม ไม่หมดอายุ และไม่ชำรุด บริษัทฯ จะไม่รับผิดชอบใด ๆ หากหนังสือเดินทางของท่านมีปัญหาดังกล่าวจนทำให้ท่านเดินทางไม่ได้