



Samui Look Co.,Ltd.

ใบอนุญาตประกอบธุรกิจนำเที่ยว เลขที่ 41/00520

Tel : 063-5153933 & 063-5153934

www.samuilook.com

@samuilooktour



BG-IKT01_S7

Luxury Program 6 วัน | 5 คืน

Baikal

ทะเลสาบน้ำแข็งที่ลึกที่สุดในโลก

โปรแกรมพรีเมียม พร้อมช่างภาพตลอดทริป

ราคาเพียง

86,900

BAHT/PERSON

1 ปีมีเพียง 1 ครั้ง ชมน้ำแข็งสีคราม "ICE BLUE"

นั่งรถสุนัขลากเลื่อน สุนัขฮัสกี ชมพิพิธภัณฑ์โบราณ ชมแหลมมุลคาน นั่งเรือตะลุยน้ำแข็ง Hovercraft



เดินทาง 20-25 ก.พ. 68



ฟรี 23 kg.



พัสดุ 4 ดาว



อาหาร ครบทุกมื้อ



ไกด์นำเที่ยว มากประสบการณ์



Baikal

ทะเลสาบน้ำแข็งที่ลึกที่สุดในโลก



นั่งรถลากเลื่อนโซบิเรียนอัลที



ชมรอยแตก "บลูไอซ์"



พระอาทิตย์ตกดินโอดหินซามาน



บินหรู สายการบิน FULL SERVICE



อาหาร : 14 มื้อ



โรงแรม : 4 ดาว

วันที่	โปรแกรมการเดินทาง	อาหาร			โรงแรม
		เช้า	กลางวัน	เย็น	
1	• สนามบินสุวรรณภูมิ • สนามบินเียร์คุตส์		✈	✓ SET BOX	IRKUTSK CITY CENTER หรือเทียบเท่า
2	• เกาะโอลค์ซอน • ชมพระอาทิตย์ตกดิน ณ ภูเขาหินซามาน	✓	✓	✓	TOCHKA BAIKALA หรือเทียบเท่า
3	• เมืองคูซีร์ • โอดหินสามพี่น้อง • แหลมโคบอย • น้ำแข็งหินงอกหินย้อย • รอยแตกบลูไอซ์	✓	✓	✓	TOCHKA BAIKALA หรือเทียบเท่า
4	• แหลมมังกร • เกาะโอกอย • เียร์คุตส์ • โบสถ์คาซาน • เขื่อนของเมืองเียร์คุตส์ • ซ็อบปีง ณ 130 QUARTER	✓	✓	✓	IRKUTSK CITY CENTER หรือเทียบเท่า
5	• ลิสต์เวียนก้า • พิพิธภัณฑ์บ้านไม้ทอลท์ • พิพิธภัณฑ์โบราณ • นั่งรถเลื่อนโซบิเรียนอัลที • FISH & SOUVENIRS MARKET • นั่งกระเช้า • CHERSKY STONE • เียร์คุตส์	✓	✓	✓	IRKUTSK CITY CENTER หรือเทียบเท่า
6	• สนามบินเียร์คุตส์ • สนามบินสุวรรณภูมิ	✓	✈		



รายการทัวร์อาจมีสลับปรับเปลี่ยนตามความเหมาะสม โดยดูสถานการณ์หน้างานเป็นหลัก แต่จะเกี่ยวข้องครบทุกรายการ



คำแนะนำ โปรแกรม มหิศจรรย์

Baikal

ทะเลสาบน้ำแข็งที่ลึกที่สุดในโลก



1. เสื้อผ้าควรเตรียมเสื้อผ้าสำหรับป้องกันความหนาวใช้ในอุณหภูมิต่ำสุด -40 องศาโดยประมาณ



Heattech (ฮิกเทค)
แบบหนาพิเศษ
ทั้งกางเกงและเสื้อ



เสื้อและกางเกง
กันหนาว, กันลม



ถุงมือหนาขน
ถุงเท้ากันหนาวแบบหนา



รองเท้าสำหรับเดินบนหิมะ
ป่าหิมะ หรือติดก้นส้น
Ice grippers



แผ่นความร้อนสำหรับ
ให้ความอบอุ่นร่างกาย

2. บนเกาะโอลค์ฮอนจะมีอากาศหนาวมากต้องเตรียมกระติกน้ำเก็บความร้อนแบบพกพาได้ไปด้วย เพื่อเติมน้ำให้ความอบอุ่นร่างกาย
3. อาหารบนเกาะโอลค์ฮอนส่วนใหญ่จะเป็นอาหารพื้นเมืองซึ่งแตกต่างกันไปในแต่ละพื้นที่รวมถึงรสชาติอาหารด้วย
4. โปรแกรมการเดินทางที่ระบุไว้ในโปรแกรมของบริษัทอาจจะมีการเปลี่ยนแปลง ขึ้นอยู่กับสภาพอากาศ สภาพการจราจร และความปลอดภัยเป็นหลัก
5. เวลา ทะเลสาบไบคาล เมืองเอียคุดส์ ประเทศรัสเซีย ห่างจาก ประเทศไทย 1 ชั่วโมง
6. การวางแผนห้องพักของแต่ละโรงแรมจะมีความแตกต่างกัน อาจทำให้ห้องพักแบบเดี่ยว Single ห้องคู่Twin/Double อาจจะไม่ติดกันหรืออยู่คนละชั้น และห้องพักของโรงแรมที่ไบคาลเป็นเตียง Twin ขนาดเล็กขนาดประมาณ 3 ฟุต เนื่องจากเป็นไปตามกฎระเบียบและข้อจำกัดของแต่ละโรงแรม
7. โรงแรมที่พักที่ไบคาลซึ่งส่วนใหญ่จะสร้างด้วยไม้เป็นบ้านหลังๆไม่เกิน 3 ชั้น และไม่มีลิฟท์บริการ ซึ่งเป็นไปตามกฎระเบียบของท้องถิ่น
8. การเดินทางบนเกาะหรือบนทะเลสาบน้ำแข็งจะใช้เป็นรถตู้แบบรัสเซีย นั่งได้คันละประมาณ 8 คน



วันแรก สนามบินสุวรรณภูมิ • สนามบินเียร์คุตต์

📺 (-/-)เย็น

08.30 น. พร้อมกันที่ สนามบินสุวรรณภูมิ (BKK) ชั้น 4 ประตู 7 เคาน์เตอร์ P สายการบิน S7 AIRLINES (S7) โดยมีเจ้าหน้าที่อำนวยความสะดวกด้านการเช็คอินให้แก่ทุกท่าน

โปรแกรมการเดินทาง 6 วัน 5 คืน : เดินทางโดยสายการบิน S7 แอร์ไลน์ **S7 Airlines**

BKK ✈️ IKT เที่ยวบิน S7 6308 | **ออก 11:25 | ถึง 19:10**

IKT ✈️ BKK เที่ยวบิน S7 6309 | **ออก 10:10 | ถึง 15:30**

- ที่นั่งสะดวกสบาย
- บริการเสิร์ฟอาหาร 1 รอบ
- พนักงานต้อนรับอย่างอบอุ่น
- น้ำหนักกระเป๋า 23 กก. | ก๊อabinเครื่อง 10 กก.

11.25 น. ออกเดินทางสู่ **ประเทศรัสเซีย** โดยเที่ยวบินที่ S7 6308 (บริการอาหารและเครื่องดื่มบนเครื่อง)

19.10 น. เดินทางถึง **สนามบินเียร์คุตต์ (IKT) ประเทศรัสเซีย** หลังผ่านพิธีตรวจคนเข้าเมืองเป็นที่เรียบร้อยแล้ว (เวลาท้องถิ่นของประเทศรัสเซียเร็วกว่าประเทศไทย 1 ชม. กรุณาปรับนาฬิกาของท่านเพื่อสะดวกในการนัดหมาย) หลังผ่านพิธีตรวจคนเข้าเมืองเรียบร้อยแล้ว นำท่านเดินทางเข้าสู่ที่พัก

เย็น **รับประทานอาหาร แบบ BOX SET**

คืนที่ 1 **พักที่ IRKUTSK CITY CENTER หรือเทียบเท่า**

(โรงแรมที่ระบุในรายการทัวร์เป็นเพียงโรงแรมที่นำเสนอเบื้องต้นเท่านั้น ซึ่งอาจมีการเปลี่ยนแปลงแต่โรงแรมที่เข้าพักจะเป็นโรงแรมระดับเทียบเท่ากัน โดยจะแจ้งพร้อมใบนัดหมาย 5-7 วันก่อนการเดินทางและขอสงวนสิทธิ์ในการปรับเปลี่ยนที่พักไปเมืองใกล้เคียงในกรณีที่มีเหตุสุดวิสัยหรือเทศกาล)

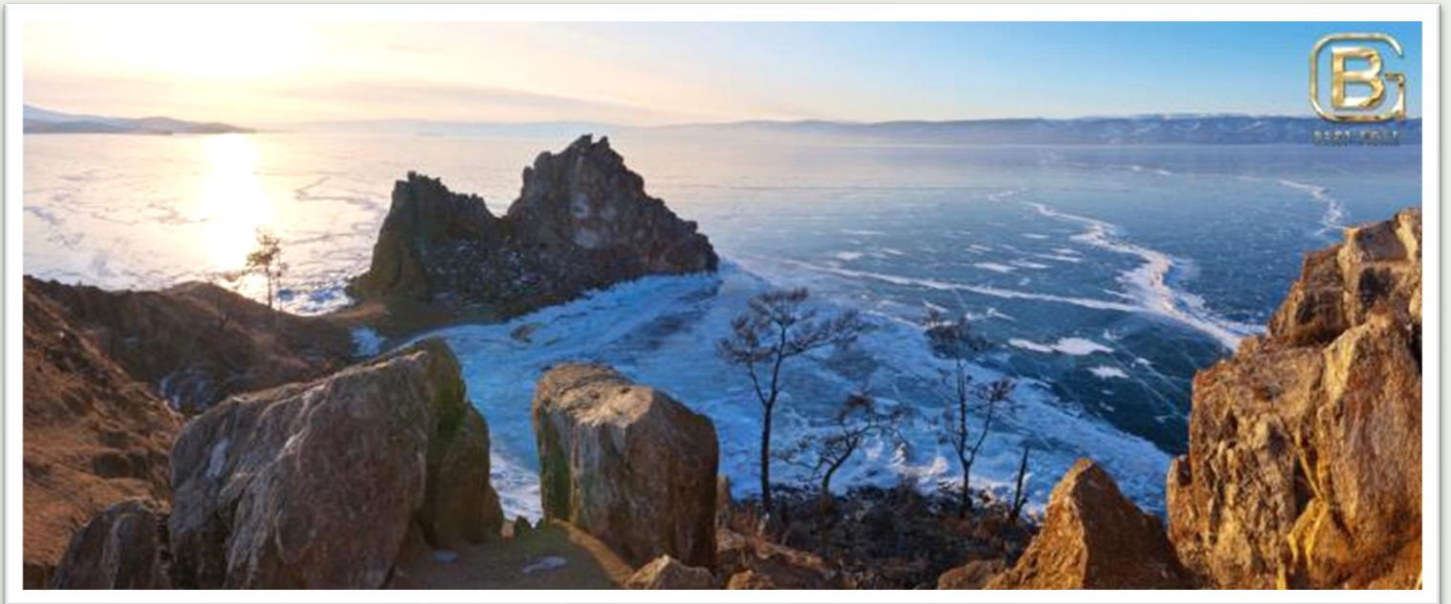


วันที่สอง เกาะโอลค์ฮอน • ชมพระอาทิตย์ตกดิน ณ ภูเขาหินขามาน

📍 (เช้า/กลางวัน/เย็น)

เช้า **รับประทานอาหาร ณ โรงแรมที่พัก**

นำท่านเดินทางสู่ **เกาะโอลค์ฮอน (Olkhon Island)** (ใช้เวลาเดินทางประมาณ 5 ชม.) เป็นเกาะที่ใหญ่ที่สุดในทะเลสาบไบคาล ประชากรส่วนใหญ่เป็นชาวเบอริยาคี ที่นับถือศาสนาพุทธผสมผี ซึ่งมีบรรพบุรุษเป็นชาวมองโกลเลีย พื้นที่ศักดิ์สิทธิ์ของหมู่บ้านคือบริเวณแหลมเบอริคาน ซึ่งจะมีถ้ำที่อนุญาตให้เฉพาะคนทรงหรือชาแมนเท่านั้นที่เข้าไปทำพิธีกรรมได้ โดยชาวบ้านเชื่อว่าที่นี่คือที่สถิตของเทพเจ้าประจำทะเลสาบไบคาล สำหรับนักท่องเที่ยว นอกจากจะได้มองดูอยู่ไกลๆ จะเห็นเสาผูกผ้าสีสดใส เป็นเครื่องหมายบ่งบอกว่า เลยจุดนี้ไปคือพื้นที่ศักดิ์สิทธิ์



กลางวัน **รับประทานอาหาร ณ ร้านอาหารท้องถิ่น**

นำท่าน **นั่งรถจี๊ป UAZ** (รถขับเคลื่อน 4 ล้อ ซึ่งเป็นยานพาหนะที่ใช้วิ่งบนเกาะ โดยเฉพาะ) เพื่อเดินทางสู่ **เกาะโอลค์ฮอน (Olkhon Island)** บนเกาะมีลักษณะของที่ราบ ภูเขา และเนินดินผสมกัน เส้นทางส่วนใหญ่เป็นถนนลูกรังสายเล็กๆ และในบางจุดจะเป็นร่องลึกอีกทั้งเส้นทางมีความคดเคี้ยว ซึ่งรถยนต์ทั่วไปไม่สามารถวิ่งผ่านได้ ระหว่างทางรถจะแล่นผ่านพื้นที่ๆ มีภูมิประเทศที่งดงามทางตอนเหนือของเกาะ ในฤดูหนาวพื้นผิวน้ำในทะเลสาบไบคาลจะจับตัวเป็นน้ำแข็งที่มีความหนาตั้งแต่ 80-250 เซนติเมตร ซึ่งรถ UAZ ที่พาเราเที่ยวบนเกาะสามารถลงไปแล่นบนน้ำแข็งได้ ***หมายเหตุ: รถจะจอดบริเวณท่าเรือ (Ice Ferry) และเรือไม่สามารถวิ่งได้เนื่องจากทะเลสาบจะเป็นน้ำแข็ง***



จากนั้น

นำท่านชม พระอาทิตย์ตกดิน ณ ภูเขาหินขามาน (Shaman Rock) ชาว Buryat จะเคารพนับถือธรรมชาติ เชื่อว่าภูเขาต้นไม้ทะเลสาบนั้นมีวิญญาณอยู่ หมู่บ้าน Khuzhir นั้นมีบริเวณจุดที่คนนิยมเดินไปถ่ายภาพชื่อว่า Shaman Rock เป็นสถานที่ศักดิ์สิทธิ์ของคนที่นี่ บริเวณ Shaman Rock นี้มีเสาที่ถูกผูกผ้าสีต่างๆ และเป็นสถานที่ที่ชาวบ้านใช้ตัดสินคดีความต่างๆ ที่นี่ โดยจะนำผู้ถูกกล่าวหามาตึงทิ้งไว้บริเวณ Shaman Rock นี้ 1 คืน ถ้ามีชีวิตรอดผ่านสภาพอากาศอันโหดร้ายไปได้ ก็ถือว่าไม่มีความผิดในการถูกกล่าวหา



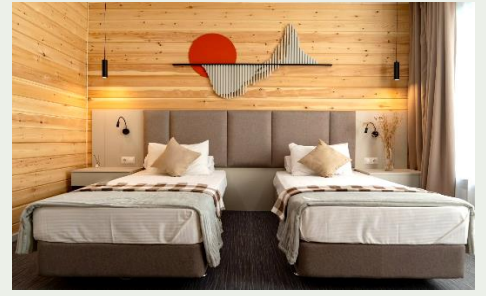
เย็น

คืนที่ 2

รับประทานอาหาร ณ ร้านอาหารท้องถิ่น หรือ โรงแรม

พักที่ TOCHKA BAIKALA หรือเทียบเท่า

(โรงแรมที่ระบุในรายการทัวร์เป็นเพียงโรงแรมที่นำเสนอเบื้องต้นเท่านั้น ซึ่งอาจมีการเปลี่ยนแปลงแต่โรงแรมที่เข้าพักจะเป็นโรงแรมระดับเทียบเท่ากัน โดยจะแจ้งพร้อมใบนัดหมาย 5-7 วันก่อนการเดินทางและขอสงวนสิทธิ์ในการปรับเปลี่ยนที่พักไปเมืองใกล้เคียงในกรณีที่มีเหตุแพร่หรือเทศกาล)



วันที่สาม กูซิร์ • โขดหินสามพี่น้อง • แหลมโคบอย • น้ำแข็งหิ้งอกหินย้อย • รอยแตกบลูไอซ์

🕒 (เช้ากลางวัน/เย็น)

เช้า

รับประทานอาหาร ณ โรงแรมที่พัก



นำท่านเดินทางสู่เมือง กูซิร์ (Khuzir Village) เมืองเล็กๆบนเกาะโอลด์ฮอน เป็นศูนย์กลางของการท่องเที่ยวทะเลสาบไบคาล เพื่อเยี่ยมชม โขดหินสามพี่น้อง (Cape Three Brothers) และ แหลมโคบอย (Cape Khoboy) ในช่วงฤดูหนาวนักท่องเที่ยวจะนิยมเดินทางมาถ่ายรูปผลึกน้ำแข็งที่สวยสดงดงามที่เกิดขึ้นจากธรรมชาติ หากท่านต้องการที่จะถ่ายรูปสวยแปลกตาในถ้ำน้ำแข็งต่างๆ อาจจะต้องพยายามหาซอกหาหลืบเข้าไปถ่ายรูป แล้วแต่ว่าช่วงที่ไปจะได้เจอผลึกน้ำแข็งที่ก่อตัวขึ้นนั้นมีมุมไหนบ้างที่เห็นแล้วถ่ายรูปออกมาได้สวยและความงดงามของที่นี่จะเต็มไปด้วยผลึกน้ำแข็งห้อยย้อยลงมาเหมือนหิ้งอกหินย้อยตามถ้ำ บวกกับแสงจากด้านบนถ้ำทำให้ผลึกน้ำแข็งที่มองเห็นจะเป็นสีที่ไม่เหมือนกัน และชม Bubble bay สถานที่ที่เราจะมองเห็น Methane Bubble ปრაกฏการณ์ธรรมชาติอีกอย่างหนึ่งที่น่าทึ่ง ฟองแก๊สใต้น้ำที่เราจะมองเห็นเป็นจุดขาวๆ คล้ายฟองอากาศ เกิดขึ้นจากก๊าซมีเทนของพืชใต้ทะเลสาบปล่อยออกมา ทำให้เกิดฟองน้ำซึ่งถูกแช่แข็งไว้ในน้ำแข็งอีกชั้น เพิ่มความสวยงามให้แก่ผืนทะเลสาบน้ำแข็งแห่งนี้





กลางวัน

รับประทานอาหารแบบปิกนิก พิเศษ!! ฟรี Caviar & Champagne (คาเวียร์แดง+แชมเปญ 1 ชุด/ท่าน)

ปิกนิกสไตล์รัสเซีย

สัมผัสประสบการณ์การปิกนิกอาหารกลางวันสไตล์รัสเซีย บนทะเลสาบไบคาลที่ลึกที่สุดในโลก พิเศษ!! ฟรี Caviar & Champagne (คาเวียร์แดง + แชมเปญ 1 ชุด/ท่าน)



นำท่านชมความงามของ น้ำแข็งถ้ำน้อย (Ice Caves and Icicles) พบได้ตามบริเวณชายฝั่งและเกาะแก่งในทะเลสาบไบคาล เกิดจากคลื่นที่ซัดเข้าฝั่งและกลายเป็นน้ำแข็งทันที ทุกครั้งที่กระทบฝั่งหินออกหินน้อยเหล่านี้ก็จะขยายใหญ่ขึ้นจนสูงหลายสิบเมตร และทำให้เกิดเป็นถ้ำน้ำแข็งอันสวยงาม แล้วยิ่งหักเหแสงเป็นสีต่างแล้วยิ่งสวยงาม นับเป็นอีก 1 ไฮไลท์ที่เราไม่ควรพลาดเมื่อเดินทางมาถึงยังทะเลสาบไบคาล

จากนั้น

นำท่านชม รอยแตกบลูไอซ์ (Blue Ice) แผ่นน้ำแข็งใสๆ ที่แตกหักที่เกิดจากการขยายตัวของน้ำในทะเลสาบสะท้อนแสงกับท้องฟ้า เป็นสีฟ้าสวยๆ ซึ่งมีหลายจุดภายในทะเลสาบไบคาล **Optional: Ice Skating on Blue Ice Supplement 50 USD. PER PAX**





เย็น
คืนที่ 3

รับประทานอาหาร ณ ร้านอาหารท้องถิ่น

พักที่ TOCHKA BAIKALA หรือเทียบเท่า

(โรงแรมที่ระบุในรายการทัวร์เป็นเพียงโรงแรมที่นำเสนอเบื้องต้นเท่านั้น ซึ่งอาจมีการเปลี่ยนแปลงแต่โรงแรมที่เข้าพักจะเป็นโรงแรมระดับเทียบเท่ากัน โดยจะแจ้งพร้อมใบนัดหมาย 5-7 วันก่อนการเดินทางและขอสงวนสิทธิ์ในการปรับเปลี่ยนที่พักไปเมืองใกล้เคียงในกรณีที่มีเทรคแพร์หรือเทศกาล)

วันที่สี่

แหลมมังกร • เกาะโอกอย • อีเยคุตส์ • โบสถ์คาซาน • เขื่อนของเมืองอีเยคุตส์ • ซ้อปิ้ง
ณ 130 QUARTER

📍 (เช้ากลางวัน/เย็น)

เช้า

รับประทานอาหาร ณ โรงแรมที่พัก

นำท่านเที่ยวชม เกาะโอลค์ฮอน (Olkhon Island) และมุ่งหน้าสู่ เกาะโอกอย (Ogoy Island) เกาะที่ใหญ่ที่สุดในทะเลสาบไบคาล ซึ่งเกาะนี้ล้อมรอบด้วยทะเลสาบไบคาล ทะเลสาบสีฟ้าคราม แต่ในหน้าหนาวกลับกลายเป็นน้ำแข็ง ซึ่งท่านสามารถเดินเล่นบนน้ำแข็งได้เลย นำท่านชมไฮไลท์สำคัญของเกาะโอกอย นั่นก็คือ **แหลมมังกร (Cape dragon)** แหลมหินที่ผงาดเหนือผืนน้ำแข็งทะเลสาบไบคาล เป็นจุดเช็คอินที่นักท่องเที่ยวทุกคนต้องได้มาถ่ายรูป ซึ่งแหลมนี้มีลักษณะเหมือนมังกร





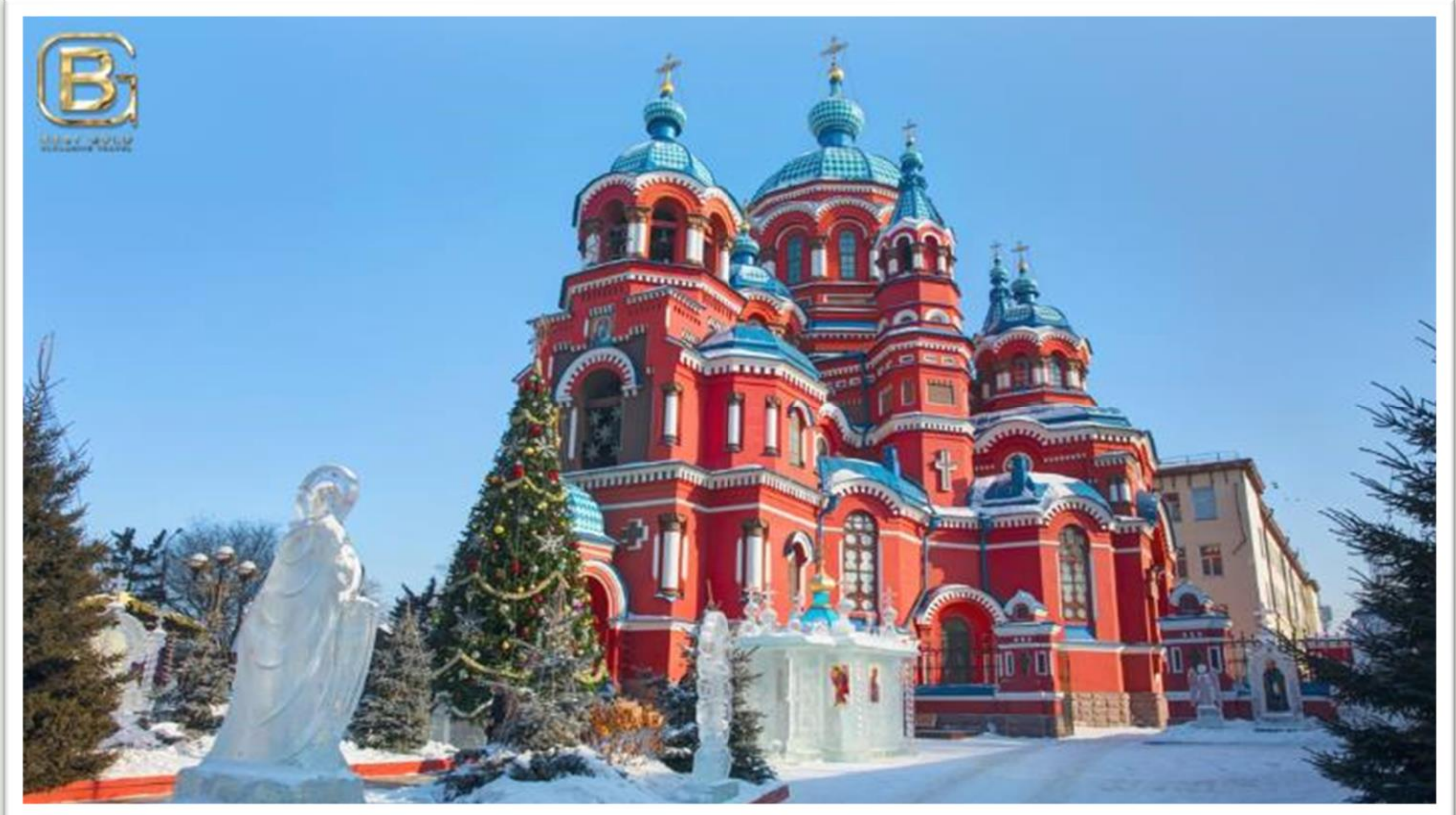
จากนั้นนำท่านชม **สถูปแห่งการตรัสรู้ (Stupa of Enlightenment)** ซึ่งตั้งอยู่บนเนินเขาสูงบนเกาะโอกอย ว่ากันว่าสร้างโดยกษัตริย์แห่งภูฏาน ในปีค.ศ. 2005 ใช้เวลาเดินเท้าขึ้น ไปประมาณ 25 นาที ถูกสร้างขึ้นเพื่ออุทิศแด่พระแม่ดาเกนีโทรมานักโมตามความเชื่อของศาสนาพุทธนิกายมหายาน และเป็นศาสนสถานในพระพุทธศาสนาแห่งเดียวบนทะเลสาบไบคาล นักท่องเที่ยวนิยมไปเดินวนรอบเพื่อทำสมาธิ และชมวิวทะเลสาบไบคาลแบบ 360 องศา

นำท่านเดินทางสู่เมือง **เียคุตต์ (Irkutsk)** (ใช้เวลาเดินทางประมาณ 5 ชม.) เป็นถิ่นที่พักอาศัยในฤดูหนาวของพ่อค้าและเจ้าหน้าที่เก็บภาษีเมื่อกลางศตวรรษที่ 17 และกลายมาเป็นเมืองที่สำคัญในช่วงศตวรรษที่ 18 ผู้เข้าร่วมชุมนุมในกบฏชิวาควมเพื่อล้มล้างพระเจ้าซาร์นิโคลัสที่ 2 ต่างลี้ภัยไปยังประเทศไซบีเรียเป็นจำนวนมาก ทำให้เมืองแห่งนี้กลายเป็นศูนย์กลางทางวัฒนธรรม ปัจจุบันเมืองนี้เป็นเมืองที่มีขนาดใหญ่และมีความสำคัญมากที่สุดแห่งหนึ่ง มีประชากรมากกว่า 5 แสนคน

กลางวัน

รับประทานอาหาร ณ ร้านอาหารท้องถิ่น

นำท่านชม **โบสถ์คาซาน (Kazan Cathedral)** เป็นโบสถ์สัญลักษณ์ของเมืองเียคุตต์ สร้างขึ้นในช่วง ค.ศ.1885-1892 มีความสวยงามด้วยสถาปัตยกรรมแบบนีโอคลาสสิก ตัวโบสถ์โดดเด่นด้วยอาคารสีแดง ให้ท่านเพลิดเพลินชมความสวยงามและถ่ายรูปตามอัชฌาศัย





จากนั้นผ่านชม **เขื่อนของเมืองเอียคุตส์ (Irkutak Embankment)** และนำท่านเที่ยวชมเมือง เพื่อชมความงดงามของโครงสร้าง สถาปัตยกรรม ร้านค้า มุมตึก สไตลรัสเซีย นำท่านช้อปปิ้ง ณ **130 QUARTER** ย่านนี้นับว่าเป็นแหล่งท่องเที่ยวที่พลาดไม่ได้ เป็นแหล่งรวมของร้านอาหาร บาร์ ร้านจำหน่ายของที่ระลึกที่ทันสมัย โดยสิ่งปลูกสร้างทั้งหมดบริเวณนี้สร้างด้วยไม้ และตกแต่งอย่างสวยงาม มีเอกลักษณ์เฉพาะของไซบีเรีย ซึ่งขึ้นชื่อในการสร้างบ้านด้วยไม้ ย่านนี้จึงกลายเป็นจุดดึงดูดนักท่องเที่ยว ทั้งช้อปปิ้งและเป็นย่านของกินเลยทีเดียว

เย็น
คืนที่ 4

รับประทานอาหาร ณ **ร้านอาหารท้องถิ่น หรือ โรงแรมที่พัก**

พักที่ **IRKUTSK CITY CENTER** หรือเทียบเท่า

(โรงแรมที่ระบุในรายการทัวร์เป็นเพียงโรงแรมที่นำเสนอเบื้องต้นเท่านั้น ซึ่งอาจมีการเปลี่ยนแปลงแต่โรงแรมที่เข้าพักจะเป็น โรงแรมระดับเทียบเท่ากัน โดยจะแจ้งพร้อมใบนัดหมาย 5-7 วันก่อนการเดินทางและขอสงวนสิทธิ์ในการปรับเปลี่ยนที่พักไปเมืองใกล้เคียงในกรณีที่มีเหตุระงับหรือเทศกาล)

วันที่ห้า

ลิสต์เวียนกา • พิพิธภัณฑ์บ้านไม้ทอลท์ซี • พิพิธภัณฑ์ไบคาล • นั่งรถเลื่อนไซบีเรียนฮัสกี • Fish & Souvenirs Market • นั่งกระเช้า • **CHERSKY STONE** • เอียคุตส์

📍 (เช้ากลางวัน/เย็น)

เช้า

รับประทานอาหาร ณ **โรงแรมที่พัก**

นำท่านเดินทางสู่เมือง **ลิสต์เวียนกา (Listvyanka)** (ใช้เวลาเดินทางประมาณ 1.30 ชม.) ซึ่งตั้งอยู่บนพื้นที่หุบเขาริมทะเลสาบไบคาล และปากแม่น้ำอังกคาร่า เป็นแม่น้ำเพียงสายเดียวที่เป็นจุดระบายน้ำออกของทะเลสาบไบคาล

จากนั้น

นำท่านเข้าชม **พิพิธภัณฑ์สถาปัตยกรรมและชาติพันธุ์บ้านไม้ทอลท์ซี (Taltsy Museum)** เป็นพิพิธภัณฑ์บนพื้นที่กลางแจ้ง มีเนื้อที่กว่า 166 เอเคอร์ ภายในแสดงชีวิตความเป็นอยู่ของชาวไซบีเรียนสมัยก่อน มีโบสถ์ไม้ บ้าน



ฟาร์ม และชนเผ่าต่างๆ ที่อยู่รอบทะเลสาบ หลังจากที่มีการสร้างเขื่อนพลังน้ำในทะเลสาบไบคาล ทำให้น้ำท่วมชุมชนบางจุด จึงได้ย้ายบ้านเก่าและโบราณสถาน เช่น โบสถ์ไม้ โรงเรียน นำมาจัดแสดงไว้ในที่แห่งนี้



นำท่านเข้าชม **พิพิธภัณฑน์ไบคาล (Baikal Museum)** เพื่อเรียนรู้เรื่องระบบนิเวศน์ของทะเลสาบไบคาลที่ประกอบไปด้วยพืช และ สัตว์หลากหลายสายพันธุ์ที่น่าสนใจ รวมไปถึงดาวเด่นของพิพิธภัณฑน์ นั่นคือ “แมวน้ำไบคาล” นอกจากนี้ยังมีนิทรรศการจำลองสภาพใต้น้ำของทะเลสาบไบคาล

กลางวัน

รับประทานอาหาร ณ ร้านอาหารท้องถิ่น

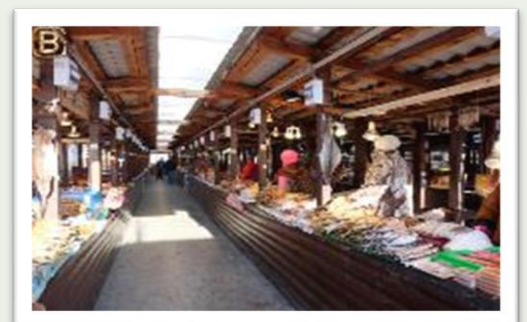
นำท่านตื่นตาตื่นใจไปกับการ **นั่งรถเลื่อนไซบีเรียนฮัสกี้ (Dog Riding)** หรือที่เรารู้จักกันว่าสุนัขลากเลื่อน ที่มีเพียงในเฉพาะฤดูหนาว ในช่วงประมาณ ค.ศ. 1800 -1900 นักเดินทางและนักขุดทองกว่าหมื่นคน พวกมันบินไปยังขั้วโลกเหนือเพื่อทำการขุดหาทอง แต่การเดินทางมีความยากลำบากทั้งสภาพอากาศที่หนาวเหน็บเป็นอย่างมาก จึงได้มีการนำสุนัขลากเลื่อน มาใช้ในการเดินทาง รวมถึงส่งจดหมาย และส่งข่าวสารถึงกัน **(ใช้เวลา นั่งสุนัขลากเลื่อนประมาณ 10 นาที)**

Optional: นั่งเรือไฮวอเตอร์คราฟต์ / ราคาลำละ 200 USD. (9 ที่นั่ง) สำหรับ 1 ชม.



จากนั้น

อิสระเที่ยวชม **ตลาดปลาพื้นเมือง (Fish Market)** Fish & Souvenirs Market เป็นตลาดพื้นเมืองที่ขายปลาท้องถิ่น ผลไม้ อาหาร และของที่ระลึกต่างๆมากมาย ไม่ว่าจะเป็นของใช้ในชีวิตประจำวัน ของใช้ครัวเรือน ของประดับตกแต่งบ้าน อีกทั้งยังมีเครื่องประดับที่ทำจากสินค้าพื้นเมือง อาทิเช่น สร้อยคอ กำไล เป็นต้น





นำท่าน นั่งกระเช้าห้อยขา CHAIR LIFT เพื่อขึ้นสู่ **CHERSKY STONE** ซึ่งบนยอดเขาแห่งนี้จะเป็นจุดเล่นสกียอดนิยมและเป็นจุดชมทัศนียภาพที่งดงาม ด้านบนยอดเขาที่ปกคลุมไปด้วยหิมะหนาในช่วงฤดูหนาว พาหนะที่ใช้ในการเดินทางจะเป็นลักษณะคล้ายกับ เคเบิลคาร์แต่เป็นแบบเปิด โดยการนั่งห้อยขาและไต่ระดับความสูงขึ้นไปเรื่อยๆ โดยมีความสูงจากน้ำทะเลถึง 755 เมตรด้วยกัน



จากนั้น นำท่านเดินทางกลับสู่เมือง **เียร์คูตส์ (Irkutsk)** (ใช้เวลาเดินทางประมาณ 1 ชม.)

เย็น
คืนที่ 5 **รับประทานอาหาร ณ ร้านอาหารท้องถิ่น**
พักที่ IRKUTSK CITY CENTER หรือเทียบเท่า

(โรงแรมที่ระบุในรายการทัวร์เป็นเพียงโรงแรมที่นำเสนอเบื้องต้นเท่านั้น ซึ่งอาจมีการเปลี่ยนแปลงแต่โรงแรมที่เข้าพักจะเป็นโรงแรมระดับเทียบเท่ากัน โดยจะแจ้งพร้อมใบนัดหมาย 5-7 วันก่อนการเดินทางและขอสงวนสิทธิ์ในการปรับเปลี่ยนที่พักไปเมืองใกล้เคียงในกรณีที่มีเทรคแพร์หรือเทศกาล)

วันที่หก **สนามบินเียร์คูตส์ • สนามบินสุวรรณภูมิ**

📷 (เช้า/-/-)

เช้า **รับประทานอาหาร ณ โรงแรมที่พัก**

ได้เวลาอันสมควรนำท่านเดินทางสู่ **สนามบินเียร์คูตส์ (IKT) ประเทศรัสเซีย** เพื่อเดินทางกลับสู่ **ประเทศไทย** (กรุณาตรงต่อเวลานัดหมาย เพื่อให้ท่านได้มีเวลาทำการคืนภาษี (Tax Refund) ก่อนทำการเช็คอิน)

10.10 น. ออกเดินทางสู่ **สนามบินสุวรรณภูมิ (BKK)** โดยสายการบิน **S7 AIRLINES (S7)** เที่ยวบินที่ **S7 6309**



18.55 น. เดินทางถึง **กรุงเทพฯ ประเทศไทย** โดยสวัสดิภาพ พร้อมความประทับใจไม่รู้ลืม

หมายเหตุ: โปรแกรมและรายละเอียดของการเดินทางอาจมีการเปลี่ยนแปลงหรือสลับกันได้ตามความเหมาะสม ทั้งนี้ขึ้นอยู่กับสถานะอากาศ และเหตุสุดวิสัยต่างๆ ที่ไม่สามารถคาดการณ์ล่วงหน้า เช่น บางสถานที่ในยุโรปอาจปิดในวันอาทิตย์ หรืออาจมีการปิดปรับปรุง หรืออาจทำการจองไม่ได้เนื่องจากต้องรอกรุ๊ปคอนเฟิร์มก่อนทำการจอง หากวันเดินทางตรงกับวันเหล่านี้ โดยทางบริษัทฯ จะคำนึงถึงผลประโยชน์ และความปลอดภัยของผู้ร่วมเดินทางเป็นสิ่งสำคัญ และขอสงวนสิทธิ์ในการเปลี่ยนแปลงโปรแกรมโดยแจ้งให้ท่านทราบล่วงหน้า หากทราบเวลาและสถานที่ที่แน่นอนก่อนเดินทาง

หมายเหตุ

หากสถานที่ท่องเที่ยวต่างๆ ในรายการมีการปิดโดยไม่แจ้งให้ทราบล่วงหน้าโดยเป็นการปฏิบัติการทางรัฐบาลหรือหน่วยงานในประเทศรัสเซีย ทางผู้จัดขอสงวนสิทธิ์ในการปรับและเปลี่ยนแปลงโปรแกรมตามความเหมาะสม ทั้งนี้ลูกค้าจะต้องยอมรับเงื่อนไข ดังกล่าวก่อนทำการจองทุกครั้ง
ก่อนตัดสินใจจองทัวร์ควรอ่านเงื่อนไขการเดินทางและรายการทัวร์อย่างละเอียดทุกหน้าอย่างถี่ถ้วนแล้วจึงมัดจำเพื่อประโยชน์ของท่านเอง

อัตราค่าบริการและเงื่อนไขรายการท่องเที่ยว

วันเดินทาง	จำนวน	ผู้ใหญ่	เด็กอายุต่ำกว่า 12 ปีพักกับผู้ใหญ่ 2 ท่าน (ไม่มีเตียง)	พักเดี่ยวเพิ่ม
20 - 25 กุมภาพันธ์ 2568	19+1TL	86,900	85,900	+16,500 / PAX

****ราคา INFANT (อายุไม่ถึง 2 ปี บริบูรณ์ ณ วันเดินทางกลับ) ท่านละ 20,000 บาท**

อัตรานี้รวมรายการทัวร์และตั๋วเครื่องบินแล้ว**

ราคา JOINLAND หักค่าตั๋วเครื่องบินออกท่านละ 14,000 บาท

(กรุณาสอบถามเจ้าหน้าที่ก่อนทำการจอง)

อัตราค่าบริการนี้ไม่รวม ค่าทิปไกด์ท้องถิ่น, พนักงานขับรถ รวมทั้งทริป 60 USD/ท่าน

****ทิปหัวหน้าทัวร์ ไม่บังคับ ขึ้นอยู่กับความพึงพอใจของท่าน****



อัตราค่าบริการรวม

- ตัวเครื่องบินชั้นประหยัด Economy Class ไป - กลับ พร้อมกรุ๊ป (กรุงเทพฯ - เชียงตุส - กรุงเทพฯ) โดยสายการบิน S7 AIRLINES เป็นตัวหมู่คณะไม่สามารถสะสมไมล์ได้
- ภาษีน้ำมันและภาษีตัวทุกชนิด (สงวนสิทธิ์เก็บเพิ่มหากสายการบินปรับขึ้นก่อนวันเดินทาง)
- ค่าระวางน้ำหนักกระเป๋าไม่เกิน 23 กก.ต่อ 1 ใบ (โหลดได้ท่านละ 1 ใบ) กระเป๋าถือขึ้นเครื่อง Hand Carry 10 กก.ต่อ 1 ใบ
- ที่พักโรงแรมตามรายการ พักห้องละ 2-3 ท่าน (กรณีที่มีโรงแรมไม่มีห้องพักสำหรับ 3 ท่าน ลูกค้ายจะต้องเพิ่มเงินเป็นห้องพักห้องเดี่ยว)
- มื้ออาหารตามรายการระบุ (สงวนสิทธิ์ในการสลับมือหรือเปลี่ยนแปลงเมนูอาหารตามสถานการณ์)
- ค่าน้ำดื่มบนรถวันละ 1 ขวด/ท่าน
- ค่าเข้าชมสถานที่ท่องเที่ยวตามรายการระบุ
- ค่ารถโค้ช รับ-ส่ง สถานที่ท่องเที่ยวตามรายการระบุ
- ค่าไกด์ท้องถิ่นและหัวหน้าทัวร์นำเที่ยวตามรายการ
- ประกันอุบัติเหตุวงเงิน 1,000,000 บาท (เป็นไปเงื่อนไขตามกรมธรรม์)
- เงื่อนไขประกันการเดินทาง ค่าประกันอุบัติเหตุและค่ารักษาพยาบาลคุ้มครองเฉพาะกรณีที่ได้รับอุบัติเหตุระหว่างการเดินทาง ไม่คุ้มครองถึงการสูญเสียทรัพย์สินส่วนตัวและไม่คุ้มครองโรคประจำตัวและปัญหาสุขภาพอื่นๆของผู้เดินทาง



อัตราค่าบริการไม่รวม



- ภาษีมูลค่าเพิ่ม 7% และภาษีหัก ณ ที่จ่าย 3%
- ค่าทำหนังสือเดินทางไทย และค่าธรรมเนียมสำหรับผู้ถือพาสปอร์ตต่างชาติ
- ค่าน้ำหนักกระเป๋าเดินทางในกรณีที่เกิดเกินกว่าสายการบินกำหนด 30 กิโลกรัมต่อท่าน
- ค่าใช้จ่ายส่วนตัว อาทิ อาหารและเครื่องดื่มที่สั่งเพิ่มพิเศษ, โทรศัพท์-โทรสาร, อินเทอร์เน็ต, มินิบาร์, ซักรีดที่ไม่ได้ระบุไว้ในรายการ
- ค่าใช้จ่ายอันเกิดจากความล่าช้าของสายการบิน, อุบัติภัยทางธรรมชาติ, การประท้วง, การจลาจล, การนัดหยุดงาน, การถูกปฏิเสธไม่ให้ออกและเข้าเมืองจากเจ้าหน้าที่ตรวจคนเข้าเมืองและเจ้าหน้าที่กรมแรงงานทั้งที่เมืองไทยและต่างประเทศซึ่งอยู่นอกเหนือความควบคุมของบริษัทฯ
- หากหน่วยงานรัฐบาลไทย และ/หรือ รัสเซียมีการปรับเปลี่ยนข้อกำหนดเกี่ยวกับการกักตัวเพิ่มเติม และ/หรือ ขอเรียกตรวจโรคเพิ่มเติม ทางผู้เดินทางจะต้องเป็นผู้รับผิดชอบค่าใช้จ่ายส่วนเกินด้วยตนเอง
- ค่าทิปไกด์ท้องถิ่น, พนักงานขับรถ, หัวหน้าทัวร์ตามระเบียบธรรมเนียม รวมทั้งทิป 60 USD/ท่าน
- ค่าบริการพนักงานยกกระเป๋าทุกสถานที่



เงื่อนไขการจองทัวร์เดินทางรัสเซีย



- บริษัทฯ ขอสงวนสิทธิ์คณะเดินทาง 15 ท่านขึ้นไป กรณีไม่ถึง 15 ท่าน ทางบริษัทฯ จะขอเลื่อนการเดินทางหรือยกเลิกการเดินทาง หรือเปลี่ยนแปลงราคาค่าทัวร์เพิ่ม เพื่อทำการออกเดินทาง โดยจะแจ้งให้ท่านทราบล่วงหน้า 20 วันก่อนการเดินทาง
- กรุณาจองทัวร์ล่วงหน้า ก่อนการเดินทาง พร้อมชำระมัดจำ 40,000 บาท ส่วนที่เหลือชำระทันทีก่อนการเดินทาง ไม่น้อยกว่า 30 วัน มิฉะนั้นถือว่าท่านยกเลิกการเดินทางโดยอัตโนมัติ (ช่วงเทศกาลกรุณาชำระก่อนเดินทาง 45 วัน)

กรณียกเลิก : จอยกรุ๊ป

- ยกเลิกก่อนการเดินทาง 45 วันขึ้นไป บริษัทฯ จะคืนเงินค่ามัดจำให้ทั้งหมด โดยหักค่าใช้จ่ายที่เกิดขึ้นจริง ยกเว้นในกรณีวันหยุดเทศกาล, วันหยุดนักขัตฤกษ์ ยกเลิกก่อนการเดินทาง 60 วัน จะคืนเงินค่ามัดจำให้ทั้งหมด โดยหักค่าใช้จ่ายที่เกิดขึ้นจริง (ค่าใช้จ่ายที่เกิดขึ้นจริง อาทิเช่น ค่าตัวเครื่องบิน ค่าโรงแรม ฯลฯ)
- ยกเลิกการเดินทาง 45 วัน ก่อนการเดินทาง หักค่าทัวร์ 50% จากราคาขาย และหักค่าใช้จ่ายที่เกิดขึ้นจริงทั้งหมดไม่ว่ากรณีใด ๆ ทั้งสิ้น (ค่าใช้จ่ายที่เกิดขึ้นจริง อาทิเช่น ค่าตัวเครื่องบิน ค่าโรงแรม ฯลฯ)
- ยกเลิกการเดินทาง 30 วัน ก่อนการเดินทาง บริษัทฯ ขอสงวนสิทธิ์เก็บเงินค่าทัวร์ทั้งหมดไม่ว่ากรณีใด ๆ ทั้งสิ้น

กรณียกเลิก : ตัดกรุ๊ป

- ยกเลิกหรือเลื่อนการเดินทางต้องทำก่อนการเดินทาง 60 วัน บริษัทฯ จะคืนเงินค่ามัดจำให้ทั้งหมด ยกเว้นในกรณีวันหยุดเทศกาล, วันหยุดนักขัตฤกษ์ ทางบริษัทฯ ขอสงวนสิทธิ์ยึดเงินมัดจำโดยไม่มีเงื่อนไขใดๆทั้งสิ้น
- ยกเลิกการเดินทางภายใน 60 วัน ทางบริษัทฯ ขอสงวนสิทธิ์ยึดเงินมัดจำโดยไม่มีเงื่อนไขใดๆทั้งสิ้น
- ยกเลิกการเดินทางหลังชำระเต็มจำนวน ทางบริษัทฯ ขอสงวนสิทธิ์เก็บเงินค่าทัวร์ทั้งหมดโดยไม่มีเงื่อนไขใดๆทั้งสิ้น

กรณีเจ็บป่วย

- กรณีเจ็บป่วย จนไม่สามารถเดินทางได้ ซึ่งจะต้องมีใบรับรองแพทย์จากโรงพยาบาลรับรอง บริษัทฯ จะทำการเลื่อนการเดินทางของท่านไปยังคณะต่อไป แต่ทั้งนี้ท่านจะต้องเสียค่าใช้จ่ายที่ไม่สามารถยกเลิกหรือเลื่อนการเดินทางได้ตามความเป็นจริง
- ในกรณีเจ็บป่วยกะทันหันก่อนล่วงหน้าเพียง 7 วันทำการ ทางบริษัทฯ ขอสงวนสิทธิ์ในการคืนเงินทุกกรณี

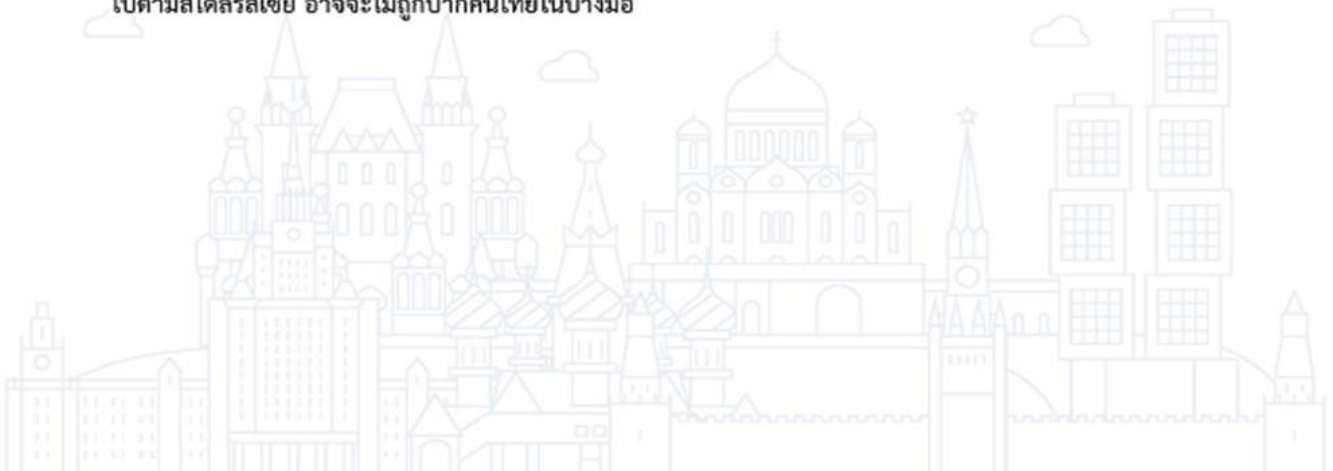
กรณีจองทัวร์วันหยุดเทศกาล, วันหยุดนักขัตฤกษ์, วันหยุดยาวต่อเนื่อง และได้มีการแจ้งยกเลิกทัวร์ ทางบริษัทฯ ขอสงวนสิทธิ์เก็บค่าทัวร์ทั้งหมด โดยไม่มีเงื่อนไขใด ๆ ทั้งสิ้น



อาหาร



🍴 อาหารที่ประเทศรัสเซีย ทางทัวร์จะจัดทั้งอาหารจีนและอาหารท้องถิ่น และอาหารสไตล์ยุโรปแบบฟิวชั่น ซึ่งรสชาติจะเป็นไปตามสไตล์รัสเซีย อาจจะไม่ถูกปากคนไทยในบางมื้อ





โรงแรมที่พัก



- ☑ สำหรับห้องพักแบบ 3 เตียง (Triple) มีบริการเฉพาะบางโรงแรมเท่านั้น กรณีเดินทางเป็นผู้ใหญ่ 3 ท่าน บริษัทฯ ขอแนะนำให้ท่านเปิดห้องพักเป็นแบบ 2 ห้อง (1 Twin+1 Sgl) ซึ่งท่านจะต้องชำระค่าพักเดี่ยวเพิ่ม เนื่องจากบางโรงแรม อาจจะมี 1 เตียงใหญ่กับเตียงพับเสริมซึ่งไม่สะดวกสบายในการพัก ****กรุณาอ่านเงื่อนไขการจองแบบ 3 ท่านหากลูกค้าพึงพอใจ ทางบริษัทฯจะถือว่าท่านยอมรับในเงื่อนไขของห้องพักดังกล่าว****
- ☑ โรงแรมยุโรปส่วนใหญ่จะเป็นห้องแบบ Twin เดี่ยวเดียว 2 เตียงในห้อง ห้อง Double จะมีน้อยมากในแต่ละโรงแรม และส่วนใหญ่ก็จะเป็นลักษณะการนำเตียงมาชิดกันให้เป็น Double หากลูกค้ารีเคสพัก Double ทางบริษัทฯจะไม่รับรองเรื่อง ห้องให้เนื่องจากระบบการจองแต่ละโรงแรมจะไม่สามารถล็อคห้องพักได้จึงขึ้นอยู่กับการจัดการของทางโรงแรมเป็นหลัก ทั้งนี้ลูกค้าจะต้องยอมรับในเงื่อนไขดังกล่าว
- ☑ โรงแรมยุโรปที่มีลักษณะเป็น Traditional ห้องที่เป็นห้องเดี่ยวอาจมีขนาดกะทัดรัดและไม่อ่างอาบน้ำ ซึ่งขึ้นอยู่กับ การออกแบบของแต่ละโรงแรมนั้นๆ และห้องพักแต่ละห้องอาจมีลักษณะแตกต่างกัน
- ☑ กรณีมีการจัดงานประชุมนานาชาติ Trade Fairเป็นผลให้ค่าโรงแรมสูงขึ้นมาและห้องพักในเมืองเต็ม บริษัทฯขอสงวนสิทธิ์ ในการปรับเปลี่ยนหรือย้ายเมืองเพื่อให้เกิดความเหมาะสม



เงื่อนไขอื่น ๆ



- บริษัทฯ ขอสงวนสิทธิ์ในการเก็บค่าใช้จ่ายทั้งหมด กรณีท่านยกเลิกการเดินทางและมีผลทำให้คณะเดินทางไม่ครบตามจำนวนที่ บริษัทฯ กำหนดไว้ (15 ท่านขึ้นไป) เนื่องจากเกิดความเสียหายต่อทางบริษัทฯ และผู้เดินทางอื่นที่เดินทางในคณะเดียวกัน บริษัทฯต้องนำไปชำระค่าเสียหายต่าง ๆ ที่เกิดจากการยกเลิกของท่าน
- กรณีที่ท่านต้องออกตัวภายใน เช่น (ตัวเครื่องบิน, ตัวรถทัวร์, ตัวรถไฟ) กรุณาสอบถามที่เจ้าหน้าที่ทุกครั้งก่อนทำการออกตัว เนื่องจากสายการบินอาจมีการปรับเปลี่ยนไฟล์ทบิน หรือเวลาบิน โดยไม่ได้แจ้งให้ทราบล่วงหน้า ทางบริษัทฯ จะไม่รับผิดชอบใด ๆ ในกรณี ถ้าท่านออกตัวภายในโดยไม่แจ้งให้ทราบและหากไฟล์ทบินมีการปรับเปลี่ยนเวลาบินเพราะถือว่าท่านยอมรับใน เงื่อนไขดังกล่าว
- กรณีผู้เดินทางที่ต้องการความช่วยเหลือเป็นพิเศษ เช่น การขอใช้วีลแชร์ที่สนามบิน กรุณาแจ้งบริษัทฯ อย่างน้อย 7 วัน ก่อนการเดินทาง หรือเริ่มตั้งแต่ท่านจองทัวร์ มิฉะนั้นทางบริษัทฯไม่สามารถจัดการได้ล่วงหน้า ทางบริษัทฯขอสงวนสิทธิ์ใน การเรียกเก็บค่าใช้จ่ายตามจริงที่เกิดขึ้นกับผู้เดินทาง (ถ้ามี)
- กรณีท่านเป็นอิสลาม ไม่สามารถทานอาหารบางประเภทได้ โปรดระบุให้ชัดเจนก่อนทำการจอง กรณีแจ้งล่วงหน้าก่อนเดินทาง กะทันหัน อาจมีค่าใช้จ่ายเพิ่มเติม
- กรณีใช้หนังสือเดินทางราชการ (เล่มน้ำเงิน) เดินทางเพื่อการท่องเที่ยวเกี่ยวกับคณะทัวร์ หากท่านถูกปฏิเสธในการเข้า - ออกประเทศ ใดๆ ก็ตาม ทางบริษัทฯ ขอสงวนสิทธิ์ไม่คืนค่าทัวร์และรับผิดชอบใด ๆ ทั้งสิ้น
- เมื่อท่านได้ชำระเงินมัดจำหรือทั้งหมด ทางบริษัทฯจะถือว่าท่านรับทราบและยอมรับในเงื่อนไขต่างๆของบริษัทฯที่ได้ระบุไว้ ในรายการทัวร์ทั้งหมด



ก่อนตัดสินใจจองทัวร์ควรอ่านเงื่อนไขการเดินทางและรายการทัวร์อย่างละเอียดทุกหน้า อย่างถี่ถ้วนแล้วจึงมัดจำเพื่อประโยชน์ของท่านเอง**



รายละเอียดเพิ่มเติม



- บริษัทฯ มีสิทธิ์ในการเปลี่ยนแปลงโปรแกรมทัวร์ในกรณีที่เกิดเหตุสุดวิสัยจนไม่อาจแก้ไขได้
- เที่ยวบิน , ราคาและรายการท่องเที่ยว สามารถเปลี่ยนแปลงได้ตามความเหมาะสมโดยคำนึงถึงผลประโยชน์ของผู้เดินทางเป็นสำคัญ
- หนังสือเดินทางต้องมีอายุการใช้งานเหลือไม่น้อยกว่า 6 เดือน และบริษัทฯ รับเฉพาะผู้มีจุดประสงค์เดินทางเพื่อท่องเที่ยวเท่านั้น (หนังสือเดินทางต้องมีอายุเหลือใช้งานไม่น้อยกว่า 6 เดือน บริษัทฯ ไม่รับผิดชอบหากอายุเหลือไม่ถึงและไม่สามารถเดินทางได้)
- ทางบริษัทฯ จะไม่รับผิดชอบใดๆ ทั้งสิ้น หากเกิดความล่าช้าของสายการบิน, สายการบินขยกเลิกบิน , การประท้วง, การนัดหยุดงาน, การก่อกองกลางหรือกรณีท่านถูกปฏิเสธการเข้าหรือออกเมืองจากเจ้าหน้าที่ตรวจคนเข้าเมือง หรือ เจ้าหน้าที่กรมแรงงานทั้งจากไทย และต่างประเทศซึ่งอยู่นอกเหนือความรับผิดชอบของบริษัทฯ หรือเหตุภัยพิบัติทางธรรมชาติ (ซึ่งลูกค้าจะต้องยอมรับในเงื่อนไขในกรณีที่เกิดเหตุสุดวิสัย ซึ่งอาจจะปรับเปลี่ยนโปรแกรมตามความเหมาะสม)
- ทางบริษัทฯ จะไม่รับผิดชอบใดๆ ทั้งสิ้น หากผู้เดินทางประสบเหตุสภาวะฉุกเฉินจากโรคประจำตัว ซึ่งไม่ได้เกิดจากอุบัติเหตุในรายการท่องเที่ยว (ซึ่งลูกค้าจะต้องยอมรับในเงื่อนไขในกรณีที่เกิดเหตุสุดวิสัย ซึ่งอยู่นอกเหนือความรับผิดชอบของบริษัทฯ)
- ทางบริษัทฯ จะไม่รับผิดชอบใดๆ ทั้งสิ้น หากท่านใช้บริการของทางบริษัทฯ ไม่ครบ อาทิ ไม่เที่ยวบางรายการ, ไม่ทานอาหารบางมื้อ, เพราะค่าใช้จ่ายทุกอย่างทางบริษัทฯ ได้ชำระค่าใช้จ่ายให้ตัวแทนต่างประเทศแบบเหมาจ่ายขาด ก่อนเดินทางเรียบร้อยแล้ว เป็นการชำระเหมาขาด
- ทางบริษัทฯ จะไม่รับผิดชอบใดๆ ทั้งสิ้น หากเกิดสิ่งของสูญหายจากการโจรกรรมและหรือเกิดอุบัติเหตุที่เกิดจากความประมาทของนักท่องเที่ยวเองหรือในกรณีที่กระเป๋าเกิดสูญหายหรือชำรุดจากสายการบิน
- กรณีที่การตรวจคนเข้าเมืองทั้งที่กรุงเทพฯ และในต่างประเทศปฏิเสธมิให้เดินทางออกหรือเข้าประเทศที่ระบุไว้ในรายการเดินทาง บริษัทฯ ของสงวนสิทธิ์ที่จะไม่คืนค่าบริการไม่ว่ากรณีใดๆ ทั้งสิ้น
- ตัวเครื่องบินเป็นตัวราคาพิเศษ กรณีที่ท่านไม่เดินทางพร้อมคณะไม่สามารถนำมาเลื่อนวันหรือคืนเงินและไม่สามารถเปลี่ยนชื่อได้ หากมีการปรับราคาบัตรโดยสารสูงขึ้น ความอัตราค่าน้ำมันหรือค่าเงินแลกเปลี่ยน ทางบริษัทฯ สงวนสิทธิ์ปรับราคาตัวดังกล่าว
- เมื่อท่านตกลงชำระเงินไม่ว่าทั้งหมดหรือบางส่วนผ่านตัวแทนของบริษัทฯ หรือชำระโดยตรงกับทางบริษัทฯ ทางบริษัทฯ จะถือว่าท่านได้ยอมรับในข้อตกลงต่างๆ ที่ได้ระบุไว้ข้างต้นนี้แล้วทั้งหมด
- กรุ๊ปที่เดินทางช่วงวันหยุดหรือเทศกาลที่ต้องการันตีมัดจำกับสายการบินหรือผ่านตัวแทนในประเทศหรือต่างประเทศ รวมถึงเที่ยวบินพิเศษ เช่น Charter Flight , Extra Flight จะไม่มีการคืนเงินมัดจำหรือค่าทัวร์ทั้งหมด
- ในกรณีของ PASSPORT นั้น จะต้องไม่มีการชำรุด เปียกน้ำ การขีดเขียนรูปต่างๆ หรือแม้กระทั่งตราป้อมลายการ์ตูน ที่ไม่ใช่การประทับตราอย่างเป็นทางการของตม. กรุณาตรวจสอบ PASSPORT ของท่านก่อนการเดินทางทุกครั้ง หาก ตม.ปฏิเสธการเข้า-ออกเมืองของท่าน ทางบริษัทฯ จะไม่รับผิดชอบใดๆ ทั้งสิ้น
- กรณีมี “คดีความ” ที่ไม่อนุญาตให้ท่านเดินทางออกนอกประเทศได้ โปรดทำการตรวจสอบก่อนการจองทัวร์ว่าท่านสามารถเดินทางออกนอกประเทศได้หรือไม่ ถ้าไม่สามารถเดินทางได้ ซึ่งเป็นสิ่งที่อยู่เหนือการควบคุมของบริษัทฯ ทางบริษัทฯ จะไม่รับผิดชอบใดๆ ทั้งสิ้น
- กรณี “หญิงตั้งครรภ์” ท่านจะต้องมีใบรับรองแพทย์ ระบุชัดเจนว่าสามารถเดินทางออกนอกประเทศได้ รวมถึงรายละเอียดอายุครรภ์ที่ชัดเจน สิ่งนี้อยู่เหนือการควบคุมของบริษัทฯ ทางบริษัทฯ จะไม่รับผิดชอบใดๆ ทั้งสิ้น
- ภาพที่ใช้เพื่อการโฆษณาเท่านั้น



หากสถานที่ท่องเที่ยวต่างๆ ในรายการมีการปิดโดยไม่แจ้งให้ทราบล่วงหน้าโดยเป็นการปฏิบัติการทางรัฐบาลหรือหน่วยงานในประเทศรัสเซีย ทางผู้จัดขอสงวนสิทธิ์ในการปรับและเปลี่ยนแปลงโปรแกรมตามความเหมาะสม ทั้งนี้ลูกค้าจะต้องยอมรับในเงื่อนไขดังกล่าวก่อนทำการจองทุกครั้ง