



Samui Look Co.,Ltd.

ใบอนุญาตประกอบธุรกิจนำเที่ยว เลขที่ 41/00520

Tel : 063-5153933 & 063-5153934

www.samuilook.com

@samuilooktour



JUNEYAO AIRLINES
吉祥航空

中國東方航空
CHINA EASTERN

5 วัน | 3 คืน

WDPVG001

ราคาเริ่มต้น

17,888

เดินทางเดือน

มกราคม - มิถุนายน 2568

เซี่ยงไฮ้

ช้อปปิ้งนานกิง

เมนูพิเศษ!!

เปิดย่าง, ขาหมู, เลี้ยวหลงเปา

เรืออินทอไซ่มุก เตอะบันด์ ช้อปปิ้งถนนนานกิง,
Tian an 1000 trees ตลาดฉิงหวงเมี่ยว
หมู่บ้านโบราณจูเจียเจี๋ย, ช้อปปิ้ง Florentia Village Outlet

โรงแรมระดับมาตรฐาน
ระดับ 4 ดาว

อาหารจัดเต็ม
ครบทุกมื้อ

บินด้วยสายการบิน (HO) : ขึ้นเครื่องที่สนามบินสุวรรณภูมิ

	JUNEYAO AIR	HO1358	BKK (กรุงเทพฯ) - PVG (เซี่ยงไฮ้ผู่ตง)	01:50 - 07:05 น.
	吉祥航空	HO1357	PVG (เซี่ยงไฮ้ผู่ตง) - BKK (กรุงเทพฯ)	20:35 - 00:50 น.



โหลดกระเป๋าสัมภาระได้น้ำหนักไม่เกิน 20 กก. และถือขึ้นเครื่องบินได้น้ำหนักไม่เกิน 7 กก.



PASSPORT ต้องมีอายุใช้งานคงเหลือไม่น้อยกว่า 6 เดือน ณ วันกลับ



วันที่	โปรแกรม	อาหาร			โรงแรม
		เช้า	เที่ยง	เย็น	
1	สนามบินสุวรรณภูมิ กรุงเทพฯ · สนามบินเชียงใหม่ผู้ตง ประเทศจีน	-	-	-	
2	เมืองโบราณจูเจียเจี้ยว · ล่องเรือโบราณจูเจียเจี้ยว · เมืองเชียงใหม่ · ตลาด 100 ปีฉินหวังเหมียว				HOLIDAY INN EXPRESS SHANGHAI หรือเทียบเท่า 4 ดาว
3	ร้านหยก · วัดพระหยกขาว · โรงงานผ้าไหม · STARBUCKS RESERVE ROASTERY · Sky Walk · หอไข่มุก · ดิ๊กเชียงใหม่ · ทาวเวอร์ · หาดไฉ่กาน · ถนนนานกิง · POPMART GLOBAL LAGSHIP STORE			-	HOLIDAY INN EXPRESS SHANGHAI หรือเทียบเท่า 4 ดาว
4	อิสระท่องเที่ยวตามอัธยาศัย (ไม่มีรถและไกด์บริการ)	-	-	-	HOLIDAY INN EXPRESS SHANGHAI หรือเทียบเท่า 4 ดาว
5	TIAN AN 1,000 TREES · ร้านยา · ฟอเรนทีย์ วิลเลจ เอาก์เล็ก · สนามบินเชียงใหม่ผู้ตง · สนามบินสุวรรณภูมิ กรุงเทพฯ			-	

DAY 1 กรุงเทพฯ (สนามบินสุวรรณภูมิ) • เชียงใหม่

22.00 น. คณะพร้อมกัน ณ ท่าอากาศยานสุวรรณภูมิ ชั้น 4 เคาน์เตอร์สายการบิน **JUNYAO AIR (HO)** หรือสายการบิน **จีน China Eastern Airlines (MU)** โดยมีเจ้าหน้าที่ของบริษัทฯคอยให้การต้อนรับและอำนวยความสะดวก

DAY 2 สนามบินช่างไห่ผู้ตง ประเทศจีน • เมืองโบราณจูเจียเจี้ยว • ล่องเรือโบราณจูเจียเจี้ยว • เมืองเชียงใหม่ • ตลาด 100 ปีฉินหวังเหมียว (เช้า/เที่ยง/เย็น)

01.50 น. ออกเดินทางสู่ **สนามบินช่างไห่ผู้ตง ประเทศจีน** โดยสายการบิน **จูนเยาแอร์ไลน์ เที่ยวบินที่ HO1358**
**รวมน้ำหนักกระเป๋าสำหรับโหลดใต้ท้องเครื่องไม่เกิน 20 ก.ก. (1ชิ้น) และถือขึ้นเครื่องบินได้ไม่เกิน 7ก.ก.(1ชิ้น)

หรือ 01.55 น. ออกเดินทางสู่ **สนามบินช่างไห่ผู้ตง ประเทศจีน** โดยสายการบิน **ไชน่าอีสเทิร์น เที่ยวบินที่ MU548**
**รวมน้ำหนักกระเป๋าสำหรับโหลดใต้ท้องเครื่องไม่เกิน 20 ก.ก. (1ชิ้น) และถือขึ้นเครื่องบินได้ไม่เกิน 7ก.ก.(1ชิ้น)





06.50น. เดินทางถึงสนามบินช่างไห่ผู้ตง ประเทศจีน (เวลาท้องถิ่นที่จีน เร็วกว่าประเทศไทย 1 ชั่วโมง กรุณาปรับเวลาของท่านเพื่อความสะดวกในการนัดหมาย) หลังผ่านขั้นตอนการตรวจคนเข้าเมือง และตรวจรับสัมภาระเรียบร้อยแล้ว ยินดีต้อนรับทุกท่านสู่ **สาธารณรัฐประชาชนจีน**

นำท่านเดินทางสู่ **เมืองโบราณจูเจียเจี๋ย** มีฉายาว่า เวนิซตะวันออกแห่งเมืองเซี่ยงไฮ้ เป็นอีกหนึ่งย่านเก่าริมน้ำที่มีชื่อเสียงในเซี่ยงไฮ้ มีประวัติศาสตร์ยาวนานกว่า 1700 ปี ซึ่งพื้นที่ทั้งหมดได้รับการอนุรักษ์ไว้เป็นอย่างดี จุดเด่นของเมืองโบราณแห่งนี้คือพื้นที่ด้านในนั้นมีแม่น้ำหลากหลายสายเชื่อมโยงไปยังพื้นที่ต่างๆ โดยรอบ นำท่าน **ล่องเรือโบราณจูเจียเจี๋ย** ให้ท่านชมบรรยากาศที่สวยงามและร่มรื่น ซึ่งกิจกรรมสำหรับนักท่องเที่ยวที่มาจูเจียเจี๋ยก็คือล่องเรือชมวิวน้ำเรือนเก่าแก่ริมน้ำ



เที่ยง **📍 รับประทานอาหารกลางวัน ณ ภัตตาคาร (มือที่ 1)**

นำท่านเดินทางสู่ **เมืองเซี่ยงไฮ้** เมืองที่ใหญ่ที่สุดของจีน มีท่าเรือที่มีจำนวนเรือคับคั่งที่สุดในโลก และมีคนอาศัยอยู่อย่างหนาแน่นมากที่สุดในจีน ที่ผสมผสานความเป็นเมืองเก่าและเมืองใหม่ได้อย่างลงตัว

นำท่านเดินทางสู่ **ตลาด100ปีเงินหวังเหมียว** เป็นตลาดโบราณของผู้ตง เซี่ยงไฮ้ ร้านค้าจึงมีสถาปัตยกรรมที่สวยงามตามสไตล์จีนโบราณสมัยราชวงศ์หมิงและชิง ทำให้เป็นตลาดที่มีเสน่ห์ในทุกมุม เอาใจสายถ่ายรูปตลาดแห่งนี้เนืองแน่นไปด้วยชาวเมืองและนักท่องเที่ยวอยู่ตลอดเวลา ในแต่ละตรอกซอกซอยของตลาดนั้นเรียงรายไปด้วยร้านอาหารพื้นเมือง ร้านขนมพื้นเมืองอาหารขึ้นชื่อของที่นี่คือ เสี่ยวหลงเปา อันลือชื่อ ร้านของที่ระลึก ร้านเสื้อผ้า และร้านชาชา โดยจุดเด่นนั้นอยู่ที่อาคารไม้เก่าแก่ อลังการด้วยสถาปัตยกรรมจีน

ใกล้ๆกันจะเป็น **สวนอี๋หยวน หรือ Yu Garden** สวนสาธารณะขนาดใหญ่อายุกว่า 100 ปี สร้างขึ้นโดยมหาเศรษฐีท่านหนึ่ง อบอุ่นไปด้วยบรรยากาศจีนโบราณ ไม่ว่าจะเป็นการตกแต่งสวน หรือสถาปัตยกรรมสวยๆ แถบยังมีพันธุ์ไม้หายากเพียบเลย บรรยากาศเงียบสงบมาก ส่วนด้านนอกจะมีความคึกคัก เป็นเหมือนแหล่งช้อปปิ้งที่รวบรวมร้านค้าแบรนด์ดัง และร้านอาหารให้เลือกสรรมากมาย

หมายเหตุ : ไม่รวมค่าเข้าสวนประมาณ 40 หยวน/ท่าน

เย็น **📍 รับประทานอาหารเย็น ณ ภัตตาคาร (มือที่ 2) มื้อพิเศษ...เปิดย่าง**

ที่พัก **HOLIDAY INN EXPRESS SHANGHAI BAOSHAN BAOSHAN HOTEL** หรือระดับเทียบเท่า 4 ดาว

DAY 3 ร้านหยก • วัดพระหยกขาว • โรงงานผ้าไหม • STARBUCKS RESERVE ROASTERY

• Sky Walk • หอไข่มุก • ดิถุเซี่ยงไฮ้ ทาวเวอร์ • หาดไว่ทาน • ถนนนานกิง • POPMART

GLOBAL FLAGSHIP STORE

📍 (เช้า/เที่ยง/-)

เช้า **📍 รับประทานอาหารเช้า ณ ห้องอาหารของโรงแรม (มือที่ 3)**

นำท่านสู่ **ร้านหยก** เลือกซื้อหยกซึ่งเป็นอัญมณีล้ำค่ากว่าทองและเพชร เครื่องประดับนำโชคเป็นสิริมงคลแก่ผู้ที่ได้มาครอบครอง จากนั้นนำท่านสู่ **วัดพระหยก หรือ วัดพระหยกขาว** เป็นวัดที่มีชื่อเสียงมากที่สุดในเมือง



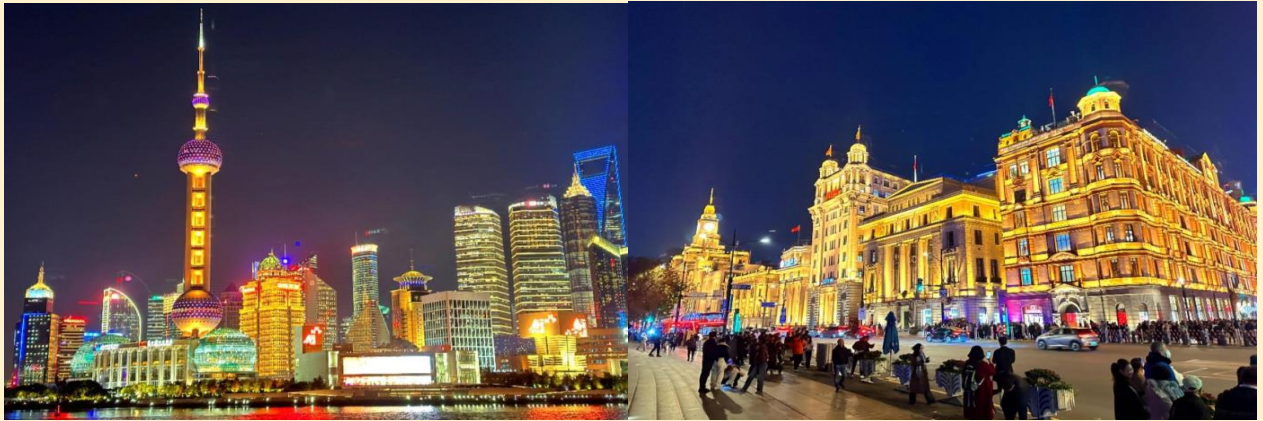
เซี่ยงไฮ้ซึ่งเป็นที่รู้จักจากพระพุทธรูปสององค์ที่สร้างขึ้นจากหยกทั้งแท่งองค์พระพุทธรูปปางหนึ่งมีความสูง 190 เซนติเมตรและหุ้มด้วยเพชรพลอยหินมโนราและมรกตและองค์พระพุทธรูปปางไสยาสน์มีความยาว 96 เซนติเมตรนอนเอียงด้านขวาและหนุนพระเศียรด้วยพระหัตถ์ขวาถือเป็นวัดที่มีทั้งชาวจีนและนักท่องเที่ยวเดินทางมาสักการบูชาตลอดทั้งวันตั้งอยู่ในเมืองเซี่ยงไฮ้ประเทศจีน

นำท่านสู่ **โรงงานผ้าไหม** ชมการผลิตผ่านววมจากรังไหม และผลิตภัณฑ์ที่ทำจากผ้าไหม ไม่ว่าจะเป็นเสื้อผ้า ผ้าพันคอ ฯลฯ

เที่ยง

📍 รับประทานอาหารกลางวัน ณ ภัตตาคาร (มื้อที่ 4) **มือพิเศษ...เมนูเสี่ยวหลงเปา**

จากนั้นนำท่านชมร้าน **STARBUCKS RESERVE ROASTERY (ไม่รวมค่าเครื่องดื่มและเบเกอรี่)** สาขาที่นครเซี่ยงไฮ้ มาพร้อมกับความยิ่งใหญ่อย่างล้นการ ซึ่งได้ทำการเปิดตัวไปเมื่อวันที่ 6 ธันวาคม 2017 มีเนื้อที่ใหญ่มากถึง 2,787 ตารางเมตร ด้านบนของร้านตกแต่งด้วยแผ่นไม้รูปทรงแทงเมี่ยงซึ่งเป็นงานแฮนด์เมดจำนวน 10,000 แผ่น และที่ตั้งตระหง่านอยู่กลางร้านคือถังคั่วกาแฟทองเหลืองขนาด 40 ตัน สูงเท่าตึก 2 ชั้นประดับประดาด้วยแผ่นตราประทับแบบโบราณมากกว่า 1,000 แผ่น ซึ่งบอกเล่าเรื่องราวความเป็นมาของสตาร์



นำท่านเดินทางสู่ **ย่านลูเจียจู่ย Sky Walk จุดเซ็คคิน** และถ่ายรูปบนสะพานลอย และอีก 1 แลนด์มาร์คที่ท่านต้องถ่ายรูปเมื่อมาถึงเมืองเซี่ยงไฮ้นั้นคือ **หอไข่มุก** เป็นหอส่งสัญญาณวิทยุโทรทัศน์สูง 468 เมตร ลักษณะเป็นไข่มุก 11 ลูก และ เสา 3 เสา ด้านบนเป็นรูปไข่มุก 3 เม็ด 3 ขนาดเรียงกันในแนวตั้งไม่ขึ้นตึก

นำท่านถ่ายรูป **ตึกเซี่ยงไฮ้ ทาวเวอร์ (Shanghai Tower)** เป็นอาคารสูงที่ตั้งอยู่ในเขตภูมิศาสตร์เศรษฐกิจและการการเงินของเซี่ยงไฮ้ ประเทศจีน ซึ่งเป็นอาคารสูงที่สุดที่สูงสุดในประเทศจีนและอันดับสองของโลก หลังจากอาคารบูรณาการบูรณสูงที่สุดในดูไบ ตลอดจนเป็นที่รู้จักกันดีในทุกส่วนของโลกสูงเป็น 632 เมตร (2,073 ฟุต) และมีจำนวนชั้นทั้งหมด 128 ชั้นไม่ขึ้นตึก

นำท่านสู่บริเวณ **หาดไวทาน (WAITAN)** ซึ่งไม่ได้เป็นหาดทรายชายทะเลแต่อย่างใด แต่เป็นย่านถนนริมแม่น้ำที่มีความยาว 1.5 กิโลเมตร ไปตามริมแม่น้ำหวงผู้ฝั่งตะวันตกซึ่งอยู่ในย่านเมืองเก่า หาดไวทานยังคงเป็นสถานที่ถ่ายทำภาพยนตร์ที่โด่งดังเรื่อง **“เจ้าพ่อเซี่ยงไฮ้”**





จากนั้นอิสระท่านเพลิดเพลินที่ **ถนนนานจิง(NANJING ROAD)** เป็นย่านช้อปปิ้งเก่าแก่ที่สุดของเซี่ยงไฮ้ เป็นตลาดซื้อขายของกันคึกคักตั้งแต่ทศวรรษ 1920 ตั้งอยู่ฝั่งผู้ซีกินพื้นที่ยาวตั้งแต่ฝั่งตะวันตกของ “เดอะ บันด์” ถึง “พีเพิลส์ สแควร์” เป็นแหล่งช้อปปิ้งสินค้าแบรนด์เนมจากทั่วโลก และยังเป็นศูนย์รวมร้านค้าและร้านอาหารอีกมากมาย และพลาดไม่ได้กับนักช้อปปิ้งอย่าง แบรนด์ **POPMART GLOBAL FLAGSHIP STORE** ร้านขายของเล่นที่เป็นที่โด่งดังในขณะนี้ไม่ว่าจะ LABUBU MOLLY SKULLPANDA และอย่างอื่นอีกมากมาย ให้ท่านได้เลือกช้อปปิ้งอย่างสนุกสนาน

อิสระอาหารเย็นเพื่อความสะดวกในการท่องเที่ยว

ที่พัก

HOLIDAY INN EXPRESS SHANGHAI BAOSHAN BAOSHAN HOTEL หรือระดับเทียบเท่า 4 ดาว

DAY 4 อิสระท่องเที่ยวตามอัธยาศัย (ไม่มีรถและไกด์บริการ)

****ไกด์และหัวหน้าทัวร์แนะนำการท่องเที่ยว หรือท่านเลือกซื้อ ตั๋วเซี่ยงไฮ้ดิสนีย์แลนด์ ด้วยตัวเองเพิ่มเติมได้ขา+นั่งเรือข้ามแม่น้ำ 1 ขา ****

เช้า

📍รับประทานอาหารเช้า ณ ห้องอาหารของโรงแรม (มื้อที่ 5)

อิสระท่องเที่ยวหนึ่งวันเต็ม!! ท่านสามารถแพลนการท่องเที่ยว 1 วันในนครเซี่ยงไฮ้ได้ตามอัธยาศัยหรือเลือกซื้อ **OPTION TOUR** เซี่ยงไฮ้ดิสนีย์แลนด์หรือทัวร์นครเซี่ยงไฮ้ 1 วัน

**** หากท่านต้องการจอง OPTION ผ่านทางบริษัททัวร์ ต้องแจ้งล่วงหน้าอย่างน้อย 7-15 วันก่อนเดินทาง ****

OPTION1. เซี่ยงไฮ้ ดิสนีย์แลนด์ (SHANGHAI DISNEYLAND)

ตั๋วดิสนีย์แลนด์ วันจันทร์-พฤหัสบดี ราคา 2,600.- บาท /ท่าน

ตั๋วดิสนีย์แลนด์ วันศุกร์,เสาร์และวันอาทิตย์ราคา 3,500.- บาท/ท่าน

ราคาดังกล่าวไม่คาร์รับ-ส่ง (เดินทาง5ท่านขึ้นไป รวมรถรับ-ส่ง จ่ายเพิ่มท่านละ 600.- บาท /ท่าน รับเวลา 09.00 - 20.00 น.) ****หรือท่านสามารถเดินทางเองโดยใช้รถสาธารณะ****

****สำหรับพีเรียดที่ตรงกับวันหยุดยาว หรือเดินทางศุกร์,เสาร์และวันอาทิตย์****

ราคาอาจมีปรับเปลี่ยน*โปรดตรวจสอบกับเจ้าหน้าที่อีกก่อนการสั่งซื้อ*

***** หรือท่านสามารถซื้อเองได้ *****

**** อิสระอาหารกลางวันและอาหารค่ำ****

ที่พัก

HOLIDAY INN EXPRESS SHANGHAI BAOSHAN BAOSHAN HOTEL หรือระดับเทียบเท่า 4 ดาว

DAY 5 TIAN AN 1,000 TREES •ร้านยาบัวหิมะ •ฟอเรนเทีย วิลเลจ เอาท์เล็ต •

สนามบินช่างไห่ผู้ตง • สนามบินสุวรรณภูมิ กรุงเทพฯ

📍 (เช้า/เที่ยง/-)

เช้า

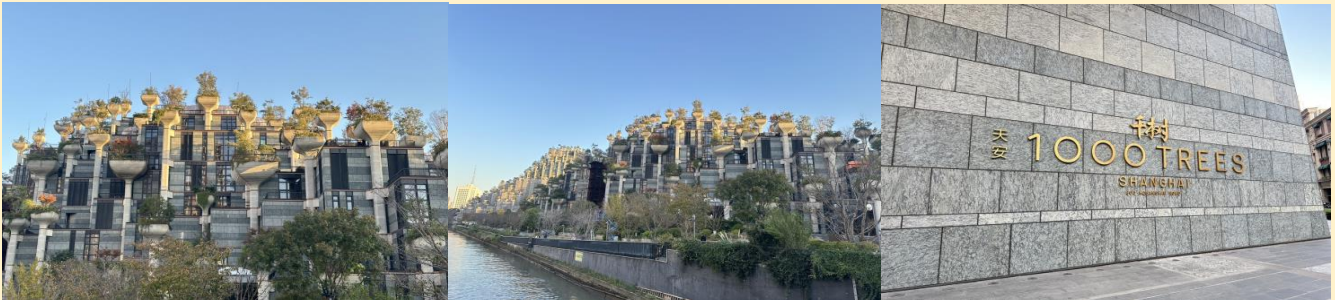
📍รับประทานอาหารเช้า ณ ห้องอาหารของโรงแรม (มื้อที่ 6)

นำท่านเดินทางสู่แลนด์มาร์กใหม่ของเซี่ยงไฮ้ คือโครงการ **TIAN AN 1,000 TREES** ตัวโครงการมีทั้งสวนสาธารณะ ร้านอาหาร ศิลปะ ห้องพัก มีทุกอย่างเท่าที่ท่านจะนึกได้ ออกแบบโดยสถาปนิกชาวอังกฤษ โทมัส เฮเธอร์วิกTian An 1,000 Trees มีสองส่วน คือ Tian'an Qianshu และ Platform Gardenบนชั้นหนึ่งและ



สองของอาคารเดิมเป็นที่ตั้งของโรงงานแป้งเซียงไฮ้มีความหลากหลายมากเพราะเป็นย่านศิลปะมีทั้ง บ้านเรือน โรงงาน ศิลปะ ร้านอาหารเยอะแยะมากมาย แต่ทุกอย่างจัดกระจายอยู่ตามที่ต่างๆแบบต่างคนต่างอยู่ Tian An 1,000 Trees จึงเป็นเหมือนตัวกลางที่เชื่อมทุกอย่างให้เข้ากันทั้ง ตัวสถาปัตยกรรม ธรรมชาติ ศิลปะ และวิถีชีวิตผู้คน ได้อย่างลงตัว

ท่านแวะชม **ร้านยาบัวหิมะ** ร้านยาที่จำหน่ายบัวหิมะที่มีสรรพคุณรักษาแผลไฟไหม้ บำรุงผิว ซึ่งเป็น ยาสมุนไพร ผลิตตามตำรับยาจีนแผนโบราณของราชวงศ์ชิง และเป็นที่ยอมรับของวงการแพทย์แผนโบราณและแผนปัจจุบัน อีกทั้งรัฐบาลจีนยังเข้ามาควบคุมคุณภาพและปริมาณ ที่สำคัญไม่มีวางจำหน่ายสินค้าตามท้องตลาดทั่วไป มาเลือกชมเลือกซื้อผลิตภัณฑ์พร้อมรับฟังการวินิจฉัยโรคโดยแพทย์ผู้เชี่ยวชาญ และยังได้ชมการสาธิตการนวดเท้า ซึ่งเป็นอีกวิธีหนึ่งในการผ่อนคลายความเครียด และบำรุงการไหลเวียนของโลหิตด้วยวิถีธรรมชาติ



เที่ยง **บริการอาหารเที่ยง ณ ภัตตาคาร (มือที่ 7) มือพิเศษ...ชาหุมเซียงไฮ้**

นำท่านเดินทางสู่ **ฟลอเรนเทีย วิลเลจ เอาท์เล็ต (FLORENTIA VILLAGE)** ได้รับแรงบันดาลใจจากสถาปัตยกรรมอิตาลีสุดคลาสสิก ที่นี่ท่านจะได้พบกับสินค้าแบรนด์จากยุโรป สหรัฐอเมริกา และเอเชีย รวมทั้งมีให้เลือกมากมายกว่า 300 แแบรนด์ สินค้าหรูหราพร้อมส่วนลดตลอดทั้งปีสูงสุดถึง 80% นอกจากการช้อปปิ้งอย่างเพลิดเพลินแล้ว ท่านยังจะได้ดื่มด่ำกับบรรยากาศเสมือนกำลังเดินอยู่ในเมืองอิตาลี ได้เวลาอันสมควรนำท่านเดินทางเข้าสู่ สนามบินเซียงไฮ้ผู้ตง เพื่อกลับประเทศไทย



ได้เวลาอันสมควรนำท่านเดินทางสู่ **สนามบินเซี่ยงไฮ้ผู้ตง**

21.00 น. ออกเดินทางจาก **สนามบินเซี่ยงไฮ้ผู้ตง** โดยสายการบิน **จูนเยาแอร์ไลน์ เที่ยวบิน HO 1357**

00.30+1 น. ถึง **สนามบินนานาชาติสุวรรณภูมิ** โดยสวัสดิภาพและประทับใจ

..

หรือ 21.20 น. ออกเดินทางจาก **สนามบินเซี่ยงไฮ้ผู้ตง** โดยสายการบิน **ไชน่า อีสเทิร์น แอร์ไลน์ เที่ยวบิน MU547**

00.55+1 น. ถึง **สนามบินนานาชาติสุวรรณภูมิ** โดยสวัสดิภาพและประทับใจ



อัตราค่าบริการ*ราคาพิเศษ!! ไม่มีราคาเด็ก*

วันเดินทาง	ราคาทัวร์/ท่าน ห้องละ 2-3 ท่าน	ราคา ห้องพักเดี่ยว	ที่นั่ง
12-16 มกราคม 2568	16,888. -	3,500. -	20+1
05-09 มีนาคม 2568	18,888. -	3,500. -	20+1
11-15 มีนาคม 2568	19,888. -	3,500. -	20+1
19-23 มีนาคม 2568	19,888. -	3,500. -	20+1
26-30 มีนาคม 2568	19,888. -	3,500. -	20+1
06-10 พฤษภาคม 2568	18,888. -	3,500. -	20+1
08-12 พฤษภาคม 2568	17,888. -	3,500. -	20+1
10-14 พฤษภาคม 2568	18,888. -	3,500. -	20+1
31 พ.ค.-04 มิถุนายน 2568	17,888. -	3,500. -	20+1

**** อัตราค่าบริการสำหรับเด็กอายุไม่เกิน 2 ปี ณ วันเดินทางกลับ (Infant) ท่านละ 6,500 บาท ****

ขอนุญาตเก็บค่าทิปมัคคุเทศก์ท้องถิ่นและคนขับรถ

ท่านละ 1,500 บาท

ที่สนามบินสุวรรณภูมิ

*** ค่าทิปหัวหน้าทัวร์ แล้วแต่ความพึงพอใจของท่าน ***

****กรุณาเช็คพาสปอร์ตก่อนเดินทาง****

พาสปอร์ตมีอายุไม่น้อยกว่า 6 เดือนก่อนเดินทาง



✔ อัตราค่าบริการนี้รวม



ค่าตัวเครื่องบินไป-กลับ



ภาษีสนามบิน, ภาษีน้ำมัน (กรณีสายการบินมีการปรับขึ้นค่าภาษีน้ำมัน ขออนุญาตเก็บค่าใช้จ่ายเพิ่มเติม)



ค่าน้ำหนักกระเป๋าสัมภาระ เป็นไปตามสายการบินกำหนด



ค่าที่พักตามที่ระบุในรายการ พักห้องละ 2-3 ท่าน



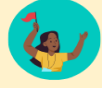
ค่าประกันอุบัติเหตุระหว่างเดินทาง วงเงินท่านละ 1,000,000 บาท เชื้อนไขตามกรมธรรม์



ค่าอาหารตามมือที่ระบุในรายการ



ค่าเข้าชม สถานที่ท่องเที่ยว ตามระบุในรายการ



ค่าจ้างมัคคุเทศก์คอยบริการ ตลอดการเดินทาง



ค่ารถรับ-ส่ง และนำเที่ยวตามรายการ



ค่าอาหารตามมือที่ระบุในรายการ



ค่าน้ำดื่มวันละ 1 ขวด ต่อท่าน

✘ อัตราค่าบริการนี้ไม่รวม



ค่าใช้จ่ายส่วนตัวนอกเหนือจากรายการที่ระบุ เช่น ค่าทำหนังสือเดินทาง, ค่าโทรศัพท์, ค่าโทรศัพท์ทางไกล, ค่าอินเทอร์เน็ต, ค่าซักรีด, มินิบาร์ในห้องพัก (กรุณาสอบถามหัวหน้าทัวร์ก่อนการใช้บริการ)



ค่าดำเนินการอื่นๆ สำหรับผู้ที่ไม่ได้ถือหนังสือเดินทางสัญชาติไทย ค่าดำเนินการแจ้งเข้า-ออก ประเทศ



ค่าใช้จ่ายต่างๆ ที่เกี่ยวข้องกับการติดเชื้อโควิด 19 ระหว่างเดินทางท่องเที่ยว



ค่าอาหารพิเศษที่นอกเหนือจากรายการทัวร์กำหนด และ รวมถึงการริควสอาหารพิเศษต่างๆ เช่น อาหารเจ มังสวิรัต อาหารทะเล เป็นต้น



ค่าบริการอื่นๆ เพิ่มของสายการบิน เช่น ที่นั่ง วิลแชร์ และ บริการเสริมอื่น (ถ้ามี)



ค่าทิปคนขับรถ หัวหน้าทัวร์ และมัคคุเทศก์ท้องถิ่น



ค่าธรรมเนียมวีซ่าและค่าดำเนินการต่างๆ (ในกรณีที่ทางการเงินยกเลิกฟรีวีซ่า)



เที่ยวไทย

เอกสารที่ต้องใช้ในการไป “เที่ยวจีน”

1. พาสปอร์ต
2. ตั๋วเครื่องบินไปกลับ
3. ใบจองโรงแรมที่พัก

“PASSPORT THAI FREE VISA”



ทางรัฐบาลจีน อาจมีการประกาศยกเลิกวีซ่าแบบหมู่คณะกะทันหัน กรณีที่ทางบริษัท ฯ ได้นำส่งข้อมูลของท่าน เพื่อขอวีซ่าไปแล้วกับทางบริษัทฯตัวแทนที่ประเทศจีน จะไม่สามารถขอคืนค่าวีซ่าดังกล่าวได้ และอาจจำเป็นต้องยื่นวีซ่าเดี่ยว โดยมีค่าบริการเพิ่มเติม*
เอกสารที่ใช้ในการทำวีซ่ากรุป สามารถเปลี่ยนแปลงได้ตลอดเวลา ทั้งนี้ขึ้นอยู่กับ การตรวจคนเข้าเมืองนั้นเป็นผู้กำหนดจึงอาจทำให้มีการเรียกเก็บเอกสารอื่นๆ เพิ่มเติมกะทันหัน หรืออาจมีค่าบริการเพิ่มจากที่บริษัทฯกำหนด*



เช็คนำเที่ยว

การสำรองที่นั่งและการยกเลิก

การสำรองที่นั่ง

- สำรองที่นั่งพร้อมชำระเงินมัดจำ 10,000 บาท และชำระส่วนที่เหลือ 30 วันก่อนเดินทาง
- กรณีสำรองที่นั่ง น้อยกว่า 30 วัน ชำระเงินจำนวนเต็ม

เงื่อนไขการยกเลิก

แจ้งยกเลิก

45 วัน

ก่อนการเดินทางขึ้นไป

คืนค่าทัวร์ทั้งหมด

โดยหัก ค่าใช้จ่ายที่เกิดขึ้นจริงทุกกรณี

แจ้งยกเลิก

30 - 44 วัน

ก่อนการเดินทางขึ้นไป

หักค่าใช้จ่าย **50%** ของค่าทัวร์

โดยหัก ค่าใช้จ่ายที่เกิดขึ้นจริงทุกกรณี

แจ้งยกเลิก

0 - 29 วัน

ก่อนการเดินทางขึ้นไป

หักค่าใช้จ่าย **100%** ของค่าทัวร์



เชื่อนไช

และข้อกำหนดที่ท่านควรทราบก่อน “เที่ยวจีน”

ข้อมูลสำคัญเกี่ยวกับสายการบินที่ท่านควรทราบ

1. เกี่ยวกับที่นั่งบนเครื่องบิน เนื่องจากบัตรโดยสารเป็นแบบหมู่คณะ (ราคาพิเศษ) สายการบินจึงขอสงวนสิทธิ์ในการเลือกที่นั่งบนเครื่องบินทุกกรณี
2. กรณีที่ท่านเป็นมุสลิม หรือ นับถือศาสนาอิสลาม หรือ หรือ เพื่ออาหารบางประเภท โปรดระบุมาให้ชัดเจนในขั้นตอนการจองกรณีที่แจ้งล่วงหน้าก่อนการเดินทางท่านอาจมีค่าใช้จ่ายเพิ่มเพื่อชำระกับเมนูใหม่ที่ต้องการ เพราะเมนูเดิมของคณะไม่สามารถยกเลิกได้
3. บางสายการบินอาจมีเงื่อนไขเกี่ยวกับการให้บริการอาหารบนเครื่องบินแตกต่างกัน ขอให้ท่านทำความเข้าใจถึงวัฒนธรรมประจำชาติของแต่ละสายการบินที่กำลังให้บริการที่ท่านอยู่
4. สายการบินอาจมีการงดเสิร์ฟอาหารและเครื่องดื่ม หรือเปลี่ยนแปลงรูปแบบอาหารซึ่งขึ้นอยู่กับสายการบินเป็นผู้กำหนดรายละเอียดเอกสารการยื่นวีซ่าที่ได้กล่าวมานี้ เป็นเพียงข้อมูลเบื้องต้นที่ทางบริษัท ฯ จัดทำขึ้นจากระเบียบของสถานทูตฯ ซึ่งอาจมีการเปลี่ยนแปลงได้ ตามแต่สถานการณ์ และคุณสมบัติของลูกค้าในแต่ละราย โดยอยู่ที่ดุลยพินิจของประเทศปลายทางเป็นผู้ดำเนินการ