



# บริษัท ลูกหมู ทราเวล จำกัด

LOOKMOO TRAVEL CO.,LTD ใบอนุญาตเลขที่: 11/13373

☎ : 097-441-1999 🌐 : www.lookmootravel.com ✉ : booking@lookmootravel.com 📱 : @lookmootravel



LINE

THAIPHUM SKYLIGHTS



## MSC BELLISSIMA

### ล่องเรือหรูพรีเมียม ทัวร์เที่ยว เชียงไฮ เกาหลี เที่ยวสถานที่สุดฮิต ไหว้พระ ช้อปปิ้งเพลิน

กรุ๊ป หัวหน้าทัวร์ดูแลตลอดทริป



ราคาเริ่มต้นท่านละ

# 65,900.- บาท

เดินทาง 07-12 กันยายน 2569

Date	Port	Arrival	Departure
07 Sep 26	Check in at Suvarnabhumi Airport Bangkok-Shanghai (MU:FM / TG) PM. ทาโตว์กัน, ถนนหนานกิง, Pop Mart	Dinner at local restaurant	Accom. at hotel
08 Sep 26	AM. วัดพระหยก 12:30 transfer to Baoshan cruise port Shanghai, China	-	17:00
09 Sep 26	Gangjeong / Jeju Island, Republic of Korea	14:30	22:00
10 Sep 26	Busan, Republic of Korea	10:00	21:00
11 Sep 26	At sea	-	-
12 Sep 26	Shanghai, China ตลาดร้อยปี Shanghai-Bangkok (MU:FM / TG) Arrive at Bangkok	07:00 Lunch at restaurant	-



#### บริการรวม

- ห้องพักบนเรือ 4 คืน
- ทัวร์บินฝั่งที่ระบุในรายการ
- ภาษีท่าเรือ
- อาหารทุกมื้อที่ระบุในรายการ (ยกเว้นห้องอาหารพิเศษ)
- ค่าทิปบนเรือ
- ค่าเครื่องบินไป-กลับ (ชั้นประหยัด)
- ค่าประกันภัยการเดินทาง
- โรงแรม 1 คืน
- ค่า K-ETA

## WE CRUISE

หมายเหตุ ราคาดังกล่าวอาจมีการเปลี่ยนแปลงได้โดยไม่ต้องแจ้งให้ทราบล่วงหน้า/รูปภาพเพื่อประกอบการโฆษณาเท่านั้น

**ชำระเงินผ่าน** **บริษัท ลูกหมู ทราเวล จำกัด เท่านั้น!**

LOOKMOO TRAVEL CO.,LTD

248 หมู่ 15 ซ.ไทยประจัน 1/8 ก.เทพารักษ์ ต.บางเสาธง  
อ.บางเสาธง จ.สมุทรปราการ 10570

เลขประจำตัวผู้เสียภาษี: 0115568028191



ได้รับผ่านการรับรองจาก





# บริษัท ลูกหมู ทราเวล จำกัด

LOOKMOO TRAVEL CO.,LTD ใบอนุญาตเลขที่: 11/13373

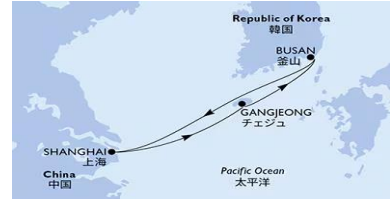
☎ : 097-441-1999 🌐 : www.lookmootravel.com ✉ : booking@lookmootravel.com 📱 : @lookmootravel



**WE CRUISE**



## รายละเอียดการเดินทาง ASIA BY MSC BELLISSIMA 7 DAYS 6 NIGHTS CHINA – SOUTH KOREA – JAPAN



DATE	ITINERARY				BREAKFAST	LUNCH	DINER
<b>D1</b> 07SEP26	พร้อมกัน ณ ท่าอากาศยานสุวรรณภูมิ TG 664 BANGKOK SHANGHAI 1035 – 1550 (4.15 hrs.) OR FM:MU8608 BANGKOK SHANGHAI 0925 – 1450 (4.35 hrs.) * หาดไฉ่ต๋าน > ถนนหนานกิง + Pop Mart					✈	AT RESTAURANT
	4* HOTEL @ SHANGHAI						
<b>D2</b> 08SEP26	* วัดพระหยกขาว * CHECK IN AT BAOSHAN CRUISE TERMINAL	EMBARK	17:00				
<b>D3</b> 09SEP26	JEJU, KOREA REPUBLIC OF *SEOGWIPO MAEIL OLLE MARKET	14:30	22:00				
<b>D4</b> 10SEP26	BUSAN, KOREA REPUBLIC OF * GAMCHEON CULTURE VILLAGE	10:00	21:00				
<b>D5</b> 11SEP26	AT SEA	-	-				
<b>D6</b> 12SEP26	SHANGHAI, CHINA * ตลาดโบราณ 100 ปี CHEN WANG MIAO TG 665 SHANGHAI BANGKOK 1725 – 2050 (4.25 hrs.) OR FM:MU8613 SHANGHAI BANGKOK 1820 – 2155 (4.35 hrs.) ARRIVE IN BANGKOK	07:00	DISEMBARK		AT RESTAURANT	✈	

**\*\* ITINERARY AND PORT TIME ARE FOR REFERENCE ONLY SUBJECT TO CHANGE WITHOUT PRIOR NOTICE \*\***  
**\*\*\*\* บริษัทขอสงวนสิทธิ์ในการเลือกเที่ยวบิน ทั้งนี้ บริษัทจะเป็นผู้จัดการเที่ยวบินให้เหมาะสม กับการเดินทาง \*\*\*\***

**ชำระเงินผ่าน**

บริษัท ลูกหมู ทราเวล จำกัด **เท่านั้น!**

**LOOKMOO TRAVEL CO.,LTD**

248 หมู่ 15 ซ.ไทยประทีป 1/8 ก.เทพารักษ์ ต.บางเสาธง  
อ.บางเสาธง จ.สมุทรปราการ 10570

เลขประจำตัวผู้เสียภาษี: 0115568028191



ได้รับผ่านการรับรองจาก





**WE  
CRUISE**



วันแรกของการเดินทาง  
07 กันยายน 2569 (จ)

กรุงเทพฯ - เชียงไฮ้

..... พร้อมกัน ณ ท่าอากาศยานสุวรรณภูมิ **ชั้น 4 ผู้โดยสารขาออก** พบกับเจ้าหน้าที่ของบริษัทคอยอำนวยความสะดวก  
สะดวกให้แก่ท่าน

**สายการบินไทย แอร์เวย์ เที่ยวบิน TG 664 BANGKOK SHANGHAI 1035 – 1550 (4.15 hrs.) หรือ**  
**สายการบินเซี่ยงไฮ้ แอร์ไลน์ เที่ยวบิน FM:MU8608 BANGKOK SHANGHAI 0925 – 1450 (4.35 hrs.)**

**(อาหารและเครื่องดื่มบริการบนเครื่อง)**

..... ถึงท่าอากาศยานนานาชาติเซี่ยงไฮ้ผู้ตง ประเทศจีน

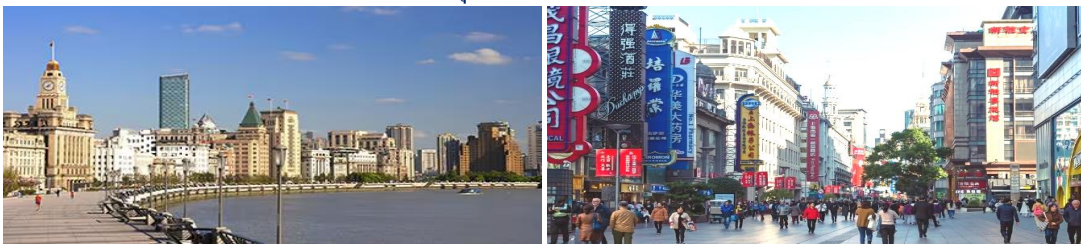
## WELCOME TO SHANGHAI, CHINA

หลังจากพิธีตรวจคนเข้าเมืองและศุลกากรเรียบร้อยแล้ว

ขอต้อนรับท่านสู่ นครเซี่ยงไฮ้ (Shanghai) เมืองหลวงที่มีขนาดใหญ่อันดับ 1 ในประเทศจีน มีความเก่าแก่และ  
ทันสมัยด้วยการผสมผสานวัฒนธรรมจีนและตะวันตกเป็นหนึ่งเดียวกัน ปัจจุบันเป็นเขตปกครองพิเศษขึ้นตรงต่อ  
รัฐบาลกลาง มีฐานะร่ำรวย เทคโนโลยีทันสมัย เนื่องจากเป็นเมืองที่ไม่หยุดนิ่งและไม่เคยหลับใหล จึงเป็นศูนย์รวม  
ความเจริญก้าวหน้า ประชากรในเมืองมีจำนวนมากและมีฐานะร่ำรวย มีเงินทุนเวียนมาหาศาลเนื่องจากการเข้า  
มาของนักท่องเที่ยวและนักลงทุน



นำท่านเดินทางไปยังหาดไว่ทาน (Waitan) หรือ เดอะบันด์ (The Bund) ซึ่งเป็นย่านถนนติดแม่น้ำหวงผู่ได้รับการ  
ขนานนามว่า “นครปารีสแห่งตะวันออก” เนื่องจากอาคารส่วนใหญ่สร้างโดยใช้สถาปัตยกรรมสไตล์ตะวันตก  
โบราณ ปัจจุบันเป็นที่ตั้งของสำนักงานและร้านอาหารริมน้ำ โดยอาคารยังคงสภาพเดิมเอาไว้เป็นอย่างดี ความ  
สวยงามของตึกและแม่น้ำ ทำให้ที่นี่กลายเป็นจุดชมวิวที่ควรค่าแก่การเยี่ยมชมอีกหนึ่งแห่ง



พาท่านไปยัง ถนนหนานกิง “Nanjing Road” ถนนศูนย์กลางการค้าและแหล่งช้อปปิ้งขนาดใหญ่ ครอบคลุมพื้นที่ราว  
5 กิโลเมตร มีประวัติความเป็นมามากกว่า 100 ปี โดดเด่นเรื่องสินค้าเครื่องแต่งกายจากแบรนด์เนมจากทั่วโลก  
สินค้างานฝีมือ รวมถึงอาหารคาวหวานและร้านอาหารชื่อดังมากมาย โดยจะแบ่งเป็นด้านตะวันออกกับด้าน  
ตะวันตก ในฝั่งตะวันออกมีสวนขนาดใหญ่สำหรับพักผ่อน สถานที่ทางประวัติศาสตร์หลายแห่ง ในช่วงเย็น  
ร้านค้าและบาร์จะเริ่มคึกคัก เต็มไปด้วยแสงสีเสียง ในฝั่งตะวันตกมีห้างสรรพสินค้าขนาดใหญ่ และร้านแบบจีน  
อยู่ตลอดสองข้างทาง



## WE CRUISE



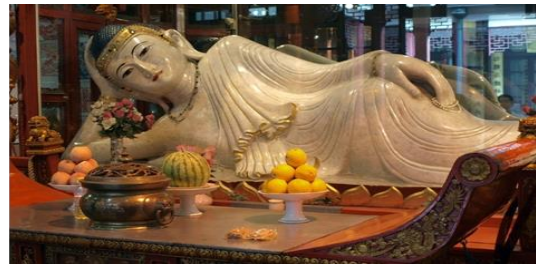
รับประทานอาหารค่ำ ณ ภัตตาคาร  
นำท่านเดินทางสู่ที่พัก คืนนี้เชิญท่านพักผ่อนให้เต็มที่

พักค้างแรม ณ โรงแรม PAGODA HOTEL SHANGHAI BAIXIA หรือเทียบเท่า

วันที่สองของการเดินทาง  
08 กันยายน 2569 (อ)

เชียงใหม่ – เรือสำราญ MSC BELLISSIMA

08.00 น. รับประทานอาหารเช้า ณ ห้องอาหารโรงแรม  
นำท่านเข้าชม **วัดพระหยก (Jade Buddha Temple)** ศูนย์รวมจิตใจของชาวพุทธในเชียงใหม่ สร้างขึ้นเพื่อเก็บรักษาพระพุทธรูปหยกสีขาว 2 องค์ที่อัญเชิญมาจากเมียนมาในปี ค.ศ. 1882 โดยเป็นปางนั่งและปางนอน นอกจากนี้ยังมีพระพุทธรูปจากสิงคโปร์ และโบราณวัตถุอื่นของจีนในสมัยราชวงศ์ ภายในวัดมีบรรยากาศร่มรื่น เยียบสงบ มีร้านอาหาร และร้านขายเครื่องรางต่างๆให้ท่านได้เช่าตามศรัทธา สักการะพระพุทธรูปเพื่อความเป็นสิริมงคล



กลางวัน  
บ่าย  
รับประทานอาหารกลางวัน ณ ภัตตาคาร  
นำท่านเดินทางสู่ ท่าเรือ **วูซงโข่ว (Wusongkou International Cruise Terminal)**  
ขอทุกท่านเตรียมความพร้อมสำหรับเข้าสู่ขั้นตอนการเช็คอิน (Cruise Check-In) พร้อมดาวน์โหลดและเปิดใช้ แอปพลิเคชัน 'MSC for Me'  
โปรดเตรียมเอกสารที่ต้องใช้ในการเช็คอิน ดังนี้



1. พาสปอร์ตผู้เดินทางที่มีอายุการใช้งานเหลือมากกว่า 6 เดือน
2. ตั๋วเรือ จาก MSC Cruises
3. สำเนาพาสปอร์ต

## MSC BELLISSIMA

"BEAUTY AT SEA"

GROSS TONNAGE : 171,598  
PASSENGERS : 5,686  
START YEAR: 2019  
LENGTH: 315.83  
DECKS: 19



**WE  
CRUISE**



## WELCOME ON BOARD!

หลังจากผ่านขั้นตอน Check -In และการตรวจสอบภาระ ขอด้อนรับท่านสู่เรือสำราญ MSC Bellissima ที่มาพร้อมกับเทคโนโลยีล้ำสมัย กลางเรือมีโถง LED ที่ยาวกว่า 80 เมตร ซึ่งเปลี่ยนลูกเล่นได้ในแต่ละวัน เพื่อเชื่อมต่อผู้ใช้บริการ ผู้ให้บริการ และเรือสำราญเข้าด้วยกัน จากนั้นเชิญท่านสนุกสนานกับพร้อมโชว์อันตระการตาที่พร้อมด้วยแสงสีเสียง

(ดูโปรแกรมได้ใน Daily Program บนจอทีวีในห้องพัก หรือ ตั๋วจัดระเบียบตามชั้นบริการบนเรือ)

เมื่อเข้าห้องพัก จัดเก็บกระเป๋าสัมภาระส่วนตัวของท่านในห้องเรียบร้อยแล้ว ขอเชิญพบกันที่จุดนัดพบ จากนั้นจะนำท่านเดินสำรวจส่วนต่าง ๆ ของเรือสำราญลำนี้เพื่อ สร้างความคุ้นเคย และเรือสำราญนี้จะบ้านของท่าน ตลอดเส้นทางท่องเที่ยวของเรา นับจากนี้เป็นต้นไป

17.00

เรือออกจากท่า มุ่งหน้าสู่ **เกาะเชจู, ประเทศเกาหลีใต้**

ค่ำ

รับประทานอาหารค่ำ ณ ห้องอาหารหลักบนเรือ

เชิญทุกท่านเพลิดเพลินกับบรรยากาศอันแสนรื่นรมย์บนเรือสำราญ พร้อมการแสดงระดับเว็ลด์คลาสที่พร้อมด้วยแสง สี และเสียง สร้างความประทับใจไม่รู้ลืม

### พิกัดกินบนเรือสำราญ MSC BELLISSIMA

วันที่สามของการเดินทาง  
09 กันยายน 2569 (พ)

เกาะเชจู ประเทศเกาหลี

#### เรือจอดเทียบท่าตั้งแต่เวลา 14.30 – 22.00

เช้า

รับประทานอาหารเช้า ณ ห้องอาหาร MAIN DINING ROOM หรือ ห้องบุฟเฟต์

เชิญท่านอิสระพักผ่อนหรือจะร่วมสนุกกับกิจกรรมหลากหลายบนเรือ

กลางวัน

รับประทานอาหารกลางวัน ณ ห้องอาหาร MAIN DINING ROOM หรือ ห้องบุฟเฟต์

14.30

เรือเทียบท่าเกาะเชจู ประเทศเกาหลี

#### WELCOME TO JEJU-DO ISLAND, SOUTH KOREA

เกาะเชจู (Jeju-do Island) เป็นเกาะที่ใหญ่ที่สุดในเกาหลี อยู่ทางตะวันตกเฉียงใต้ของคาบสมุทรเกาหลี เป็นแหล่งท่องเที่ยวทางธรรมชาติสุดมหัศจรรย์อย่างน้ำตก อุโมงค์และปล่องภูเขาไฟ แหล่งมรดกโลกอันล้ำค่าที่กระจายตัวอยู่รอบเกาะล้วนแต่มีสภาพสมบูรณ์ มีบรรยากาศที่เงียบสงบ ลมทะเลทำให้อากาศที่เชจูสดชื่น ภูมิประเทศชายฝั่งทะเลและปะการังที่งดงามเหมาะแก่การพักผ่อนคลาย





**WE  
CRUISE**

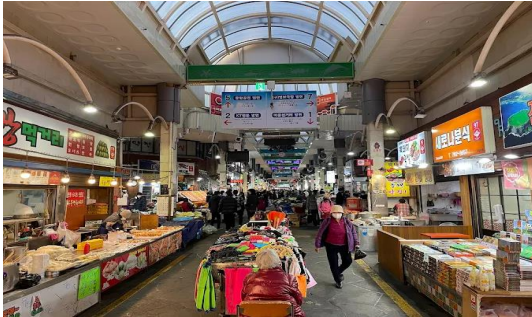


วันนี้เป็นการเดินทางทางแบบ Join Tour Seat in Coach (โดยซื้อตั๋วร่วมกับทางเรือ)

**“SPO07 : DISCOVER SEOGWIPO CITY”**

(หมายเหตุ ทัวรอจมีการเปลี่ยนแปลง บริษัทฯ ขอสงวนสิทธิ์ในการเปลี่ยนแปลง)

ขอแนะนำท่านเดินเที่ยวชมตลาด **Seogwipo Maeil Olle Market** ตลาดท้องถิ่นยอดนิยมที่สะท้อนวิถีชีวิตของชาวเกาะได้อย่างชัดเจน ความยาวประมาณ 600 เมตร มีทั้งโซนตลาดสด ร้านอาหาร สตรีทฟู้ด และร้านขายของฝาก บรรยากาศภายในตลาดค่อนข้างคึกคัก มีทั้งคนในท้องถิ่นและนักท่องเที่ยวแวะมาเดินเล่น เหมาะสำหรับมาเดินชิมอาหาร และซื้อของฝากในทีเดียว ได้เวลาพอสมควร นำท่านกลับสู่เรือสำราญ



ค่า 22.00 รับประทานอาหารค่ำ ณ ห้องอาหารหลักบนเรือ  
เรือออกจากท่าเดินทางสู่ เมืองปูซาน ประเทศเกาหลีใต้

**พักค้างคืนบนเรือสำราญ MSC BELLISSIMA**

วันที่สี่ของการเดินทาง  
10 กันยายน 2569 (พฤ)

ปูซาน ประเทศเกาหลีใต้

**เรือจอดเทียบท่าตั้งแต่เวลา 10.00 – 21.00**

เช้า 10.00 รับประทานอาหารเช้า ณ ห้องอาหาร MAIN DINING ROOM หรือ ห้องบุฟเฟต์  
เชิญท่านอิสระพักผ่อนหรือจะร่วมสนุกกับกิจกรรมหลากหลายบนเรือ  
เรือเทียบท่าเมืองปูซาน ประเทศเกาหลีใต้





**WE CRUISE**



เมืองปูซาน (Busan) คือเมืองท่าและมหานครที่ใหญ่อันดับ 2 ของประเทศเกาหลีใต้ ตั้งอยู่ทางตะวันออกเฉียงใต้ เป็นเมืองชายทะเลที่ผสมผสานวิถุเขาและทะเลได้อย่างลงตัว ขึ้นชื่อเรื่องอาหารทะเลสดใหม่ หมู่บ้านสีพาสเทลแสนสวย (กัมซอน) และชายหาดชื่อดังอย่างแฮอินแด เทียวได้ตลอดปีและเป็นเมืองท่องเที่ยวยอดนิยม

กลางวัน รับประทานอาหารกลางวัน ณ ห้องอาหารบนเรือ

**WELCOME TO BUSAN, SOUTH KOREA**

**วันนี้เป็นการเดินทางทางแบบ Join Tour Seat in Coach (โดยซื้อตั๋วร่วมกับทางเรือ)**

**“GAMCHEON CULTURE VILLAGE”**

(หมายเหตุ ทัวร์อาจมีการเปลี่ยนแปลง บริษัทฯ ขอสงวนสิทธิ์ในการเปลี่ยนแปลง)

นำท่านเดินทางสู่ **หมู่บ้านวัฒนธรรมกัมซอน** เป็นที่เที่ยวยอดนิยมของปูซาน โดยที่นี่จะเป็นหมู่บ้านสีพาสเทลน่ารักสดใส ที่อยู่บนเนินเขาตั้งอยู่แบบสลับสีไปมาอย่างสวยงามงดงาม ทำให้หมู่บ้านแห่งนี้ถูกขนานนามว่า “ซานโตรินี่เกาหลี” เดิมหมู่บ้านนี้ได้ชื่อว่าเป็นเมืองสลิม ที่บรรดาเหล่าผู้อพยพจากสงครามเกาหลีมารวมตัวอาศัยอยู่กัน จึงเรียกหมู่บ้านแห่งนี้มาว่า แทกกีโด จนในปี 2009 ทางหมู่บ้านกัมซอน ได้เชิญบรรดาศิลปินและจิตรกรมาช่วยกันตกแต่งหมู่บ้านขึ้นมาใหม่ เพื่อเป็นจุดสนใจและดึงดูดผู้คนให้มาเที่ยวมากขึ้น ได้เวลาพอสมควร นำท่านกลับสู่เรือสำราญ



ค่ำ รับประทานอาหารค่ำ ณ ห้องอาหารหลักบนเรือ  
ร่วมสนุกกับกิจกรรมต่างๆ บนเรือ เชิญท่านอิสระพักผ่อนบนเรือตามอัธยาศัย  
21.00 เรือออกจากท่าเดินทางสู่ **เมืองเซียงไฮ้ ประเทศจีน**

**พักค้างคืนบนเรือสำราญ MSC BELLISSIMA**

วันที่ห้าของการเดินทาง  
11 กันยายน 2569 (ศ)

ห้องทะเล

เช้าวันนี้เชิญท่านตื่นเช้าขึ้นมารับอากาศบริสุทธิ์ ออกกำลังกายยืดเส้นยืดสาย ณ ห้องฟิตเนส หรือชวนเพื่อนรู้ใจ มาร่วมเล่นกีฬาบนลานสปอร์ตคลับ หรือบริหารกล้ามเนื้อแขนกับสนามพัตกอล์ฟก็เป็นอีกหนึ่งกิจกรรมที่น่าสนใจ **เต็มอิ่มกับอาหารมื้อเช้า เที่ยง บ่าย สายและค่ำ**

อิมมอร์รอยกับห้องอาหารใหญ่, ห้องอาหารแบบบุฟเฟต์นานาชาติ อิมมอร์รอยกับห้องอาหารแบบบุฟเฟต์นานาชาติ Marketplace Buffet

**เพลิดเพลินกับเสียงเพลงและเครื่องคันทันานาชาติ**

คันทันานาชาติกับบาร์เครื่องคันทันานาชาติและเลาจ์ที่เปิดให้บริการอยู่ทั่วเรือ ชมการแสดงสุดยิ่งใหญ่ที่ Carousel Lounge และ โรงละคร The London Theatre

**สนุกสนานกับกิจกรรมระหว่างวัน**

สนุกสนานกับสวนน้ำ Arizona Aquapark, สัมผัสกับประสบการณ์การเกมเสมือนจริงอย่าง F1 Simulator\* และ VR Maze\* ที่ Virtual Game Arcade & Bowling\* แข่งขันโยนโบว์ลิ่ง



**WE CRUISE**



กับเพื่อนๆ หรือจะลองใช้บริการสปาเพื่อผ่อนคลายที่ MSC Aurea Spa\*, ซอปปิ้งร้านค้าปลอดภาษี และเล่นคาสิโนที่ Imperial Casino (\*มีค่าบริการ)



คืนนี้ทุกท่านจัดกระเป๋าให้เรียบร้อย และวางไว้หน้าห้องตามเวลานัด เพื่อเจ้าหน้าที่จะนำไปจัด เตรียมไว้พร้อมส่งให้คณะในวันรุ่งขึ้น เก็บของใช้จำเป็นสำหรับวันพรุ่งนี้ในกระเป๋าใบเล็ก

### พักค้างคืนบนเรือสำราญ MSC BELLISSIMA

วันที่ออกของการเดินทาง  
12 กันยายน 2569 (ส)

เชียงใหม่ – กรุงเทพฯ

#### เรือออกเทียบท่าตั้งแต่เวลา 07.00

เช้า 07.00 รับประทานอาหารเช้า ณ ห้องอาหารบุฟเฟต์  
เรือเทียบท่า ณ ท่าเรือ วุซงโข่ว (Wusongkou International Cruise Terminal)

#### WELCOME BACK TO SHANGHAI, CHINA

หลังผ่านพิธีการตรวจคนเข้าเมืองและศุลกากรเรียบร้อยแล้ว  
นำท่านเดินเที่ยวตลาด 100 ปี เฉินหวังเมี่ยว (Chen Wang Miao) ตลาดเก่าของผู้ตั้งที่คงเอกลักษณ์ความเป็นจีนได้อย่างไม่เสื่อมคลาย ด้วยอาคารบ้านเรือนที่สร้างด้วยสถาปัตยกรรมจีนโบราณซึ่งยังคงงดงามแม้จะมีอายุกว่าร้อยปี มีร้านค้าขายอาหาร ขนม เสื้อผ้า สมุนไพร ชา และของที่ระลึกตั้งเรียงรายตามถนนยาวหลายสิบลเมตร เลื่องชื่อด้านอาหารพื้นเมืองของเซี่ยงไฮ้ซึ่งมีขายเกือบทุกอย่าง ทั้งเสี่ยวหลงเปา เหนียนเกา (ขนมแป้งข้าวเหนียว) จือหม่าปิง (ขนมเปียกหนังกา) และโซ่วไตว์ผู้ (เต้าหู้แห้งกลิ้งเหม็น)



กลางวัน รับประทานอาหารกลางวัน ณ ภัตตาคาร



## WE CRUISE



ได้เวลาอันสมควรนำท่านเดินทางสู่ท่าอากาศยานนานาชาติเชียงใหม่ ผู้ตั้ง ประเทศจีน  
เช็คอินสายการบิน ผ่านระบบรักษาความปลอดภัย ตรวจสอบหนังสือเดินทางและศุลกากร  
นำท่านออกเดินทางสู่กรุงเทพมหานคร โดยสายการ

สายการบินไทย แอร์เวย์ เที่ยวบิน TG 665 SHANGHAI BANGKOK 1725 – 2050 (4.25 hrs.) หรือ

สายการบินเชียงใหม่แอร์ไลน์ เที่ยวบิน FM:MU8613 SHANGHAI BANGKOK 1820 – 2155 (4.35 hrs.)

(อาหารและเครื่องดื่มบริการบนเครื่อง)

ถึงท่าอากาศยานสุวรรณภูมิ โดยสวัสดิภาพ

.....



 **ชำระเงินผ่าน**   
**บริษัท ลูกหมู ทราเวล จำกัด เท่านั้น!**

**LOOKMOO TRAVEL CO.,LTD**  
 248 หมู่ 15 ซ.ไทยประทีป 1/8 ก.เทพารักษ์ ต.บางเสาธง  
 อ.บางเสาธง จ.สมุทรปราการ 10570  
 เลขประจำตัวผู้เสียภาษี: 0115568028191

ได้รับผ่านการรับรองจาก

สมาคมไทย旅行社  
 THAI TRAVEL AGENTS ASSOCIATION

กรมพัฒนาธุรกิจการค้า  
 Department of Business Development

กระทรวง  
 MINISTRY OF TOURISM



**WE  
CRUISE**



## อัตราค่าบริการ / GROUP

### ASIA BY MSC BELLISSIMA 6 DAYS 5 NIGHTS SHANGHAI – SOUTH KOREA

ประเภทห้องพัก	พัก 2 ท่าน	พักเดี่ยว	ADT พักท่านที่ 3 - 4
Interior ห้องพัสด้านใน	65,900	83,900	สอบถามเพิ่มเติม
Balcony ห้องมีระเบียง	77,900	102,900	สอบถามเพิ่มเติม
ไม่เอาตัวเครื่องบิน ทักท่านละ 14,000 บาท			
Upgrade เป็นตัวเครื่องบินชั้นธุรกิจ (Business Class) สอบถามเพิ่มเติม			

#### INTERIOR Surface 15 sqm.



- Relaxing armchair
- Bathroom with shower, vanity area and hairdryer
- Comfortable double or single beds (on request)
- Interactive TV, telephone, Wifi connection available (for a fee), safe and minibar

#### DELUXE BALCONY Surface 17 sqm with balcony 3 sqm.



- Sitting area with sofa
- Bathroom with shower or bathtub , vanity area with hairdryer
- Comfortable double or single beds (on request)
- Interactive TV, telephone, Wifi connection available (for a fee), safe and minibar

\*\* โปรแกรมนี้เป็นการเสนอราคาเท่านั้น เมื่อตกลงทำการจอง ทางบริษัทฯ จะดำเนินการจองตัวเครื่องบิน จองห้องพักบนเรือ และปัจจัยอื่น ๆ ให้เรียบร้อย และยืนยันกลับ จึงจะถือว่าสมบูรณ์

\*\* ราคาที่นำเสนอขึ้นต้น บริษัทฯ ขอสงวนสิทธิ์ในการเลือกใช้สายการบินไทย แอร์เวย์ หรือเซี่ยงไฮ้ แอร์ไลน์ เพื่อความเหมาะสม ขึ้นอยู่กับเวลาที่ทำการจองตัวเครื่องบิน โดยไม่ต้องแจ้งให้ทราบล่วงหน้า

\*\* บริษัทฯ ขอสงวนสิทธิ์ในการยกเลิกรายการเดินทาง ในกรณีที่มีผู้ร่วมรายการนี้้นน้อยกว่า 15 ท่าน



**WE  
CRUISE**



### อัตราค่าบริการนี้รวมถึง

- ตัวเครื่องบินไปกลับ กรุงเทพฯ - เชียงใหม่ - กรุงเทพฯ ชั้นประหยัด (รวมภาษีน้ำมัน)
- ห้องพักรับรองตามที่ระบุในรายการ / ภาษีท่าเรือ
- ทิปพนักงานเรือ / ทิปพนักงานขับรถ
- โรงแรม 1 คืนที่เชียงใหม่
- รายการทัวร์บนฝั่งที่เรือจอดเทียบท่าตามที่ระบุในรายการ
- ค่าบริการท่า KETA
- ค่าประกันสุขภาพและอุบัติเหตุระหว่างเดินทาง ทุนประกัน 1,000,000 บาท เจ็บป่วย รักษาพยาบาล 1,500,000 บาท (อายุต่ำกว่า 16 ปีหรือมากกว่า 75 ปี ทุนประกัน 500,000 บาท รักษาพยาบาล 750,000 บาท)
- มัคคุเทศก์ผู้ชำนาญการจากเมืองไทยร่วมเดินทางดูแลตลอดรายการ

**\*ราคาค่าดังกล่าวเป็นราคาเหมาจ่ายแบบหมู่คณะ กรณีที่ท่านไม่ใช้บริการอย่างใดอย่างหนึ่ง จะไม่สามารถขอคืนเงินได้\***

### อัตราค่าบริการนี้ไม่รวม

- ✕ ค่าใช้จ่ายส่วนตัวที่ไม่ระบุไว้ในรายการ เช่น ค่าโทรศัพท์, ค่าซักรีด, ค่าอินเทอร์เน็ต, ค่าเครื่องดื่ม ฯลฯ
- ✕ ภาษีมูลค่าเพิ่ม 7% และ ภาษีหัก ณ ที่จ่าย 3%

**เอกสารที่ใช้ในการจอง :** สำเนาหน้าหนังสือเดินทาง [Copy passport] / อีเมล / เบอร์โทร

### เงื่อนไขการชำระเงิน :

- ชำระมัดจำ งวดแรก 30,000 บาท / ท่าน ภายใน 7 วัน หลังจากที่ได้รับยืนยันการจองเรียบร้อยแล้ว
- ชำระส่วนที่เหลือทั้งหมด 90 วันก่อนเดินทาง
- หากระยะเวลาในการจองน้อยกว่า 90 วันก่อนเดินทาง บริษัทฯ ใคร่ขอเรียกเก็บยอดทั้งหมดทันทีที่ทำการจอง

### เงื่อนไขการยกเลิกตั๋วเครื่องบิน : เป็นไปตามกฎที่สายการบินเป็นผู้กำหนด

### เงื่อนไขการยกเลิกเรือสำราญ :

ยกเลิกมากกว่า 91 วันขึ้นไป	ชำระค่าดำเนินการ 10,000.- บาท
ยกเลิกภายใน 90 - 81 วันก่อนเดินทาง	ไม่คืนเงินมัดจำ
ยกเลิกภายใน 80 - 61 วันก่อนเดินทาง	ชำระ 50% ของราคาเต็ม
ยกเลิกภายใน 60 - 25 วันก่อนเดินทาง	ชำระ 75% ของราคาเต็ม
ยกเลิกภายใน 24 วันก่อนเดินทาง	ชำระ 100% เต็ม

**\*\*\* หากมีการยกเลิกการจองทัวร์ หลังได้ทำการยื่นวีซ่าเรียบร้อยแล้ว บริษัทของสงวนสิทธิ์ในการนำเล่มพาสปอร์ตไปยกเลิกวีซ่าในทุกกรณี ไม่ว่าค่าใช้จ่ายในการยื่นวีซ่าจะรวมหรือแยกจากรายการทัวร์ก็ตาม และ ขอสงวนสิทธิ์ในการคืนเงินค่าวีซ่าที่ได้ชำระให้กับทางสถานทูต \*\*\***

### ขอข่วยความรับผิดชอบ

- บริษัทฯ ขอสงวนสิทธิ์ในการยกเลิกการเดินทาง ในกรณีที่มีผู้เดินทางต่ำกว่า 15 ท่าน
- บริษัทฯ ในฐานะเป็นตัวแทนของสายการบินและยานพาหนะอื่นๆ พร้อมทั้งโรงแรมและสำนักงานจัดนำเที่ยวเพื่อให้บริการนักท่องเที่ยว จะไม่รับผิดชอบต่อการได้รับบาดเจ็บ สูญหาย หรือ ค่าใช้จ่ายต่างๆ ซึ่งอาจจะเกิดจากความล่าช้าของสายการบิน / เรือ การเกิดเหตุสุดวิสัยที่ไม่สามารถทำให้เรือเข้าท่าที่กำหนด, การเปลี่ยนท่าเทียบเรือ, อุบัติเหตุร้ายแรงทางธรรมชาติ และปัญหาด้านการเมือง สงคราม



## WE CRUISE



- ▶ บริษัทฯ ขอสงวนสิทธิ์ ในการเปลี่ยนแปลงรายการท่องเที่ยว ในกรณีที่เกิดเหตุจำเป็นสุดวิสัย อาทิ การล่าช้าของสายการบิน, การยกเลิกเที่ยวบิน, การเกิดเหตุสุดวิสัยที่ไม่สามารถทำให้เรือเข้าท่าที่กำหนด การเปลี่ยนท่าเทียบเรือ, อุบัติเหตุร้ายแรงทางธรรมชาติ และ ปัญหาด้านการเมือง สงคราม ทั้งนี้บริษัทฯ จะถือผลประโยชน์ของลูกค้าส่วนรวมเป็นหลักใหญ่
- ▶ เนื่องจากการท่องเที่ยวนี้เป็นการชำระแบบเหมาจ่ายแบบหมู่คณะกับบริษัทตัวแทนในต่างประเทศ ท่านไม่สามารถที่จะเรียกร้องเงินคืนในกรณีที่ท่านปฏิเสธหรือสละสิทธิ์ ในการใช้บริการอย่างใดอย่างหนึ่ง ที่ทางบริษัทฯ ได้จัดให้
- ▶ บริษัทฯ จะไม่รับผิดชอบค่าใช้จ่ายใดๆที่เกิดขึ้น หากท่านถูกปฏิเสธการตรวจคนเข้าเมือง และ จะไม่คืนเงินค่าทัวร์ที่ท่าน ชำระมาแล้ว หากท่านถูกปฏิเสธการเข้าเมือง อันเนื่องจากการกระทำ ที่ส่อไปในทางผิดกฎหมายหรือการหลบหนีเข้าเมือง หรือเหตุอันใดก็ตาม
- ▶ ในกรณีที่ผู้เดินทางต้องยื่นขอวีซ่าเข้าประเทศ บริษัทฯ สามารถเตรียมเอกสารและข้อมูลต่างๆ ให้กับท่าน แต่การพิจารณา อนุมัติให้วีซ่าเข้าประเทศที่ท่านจะเดินทางนั้น ขึ้นอยู่กับดุลยพินิจของทางสถานทูต ทางบริษัทไม่มีความเกี่ยวข้องใดๆ ดังนั้น บริษัทฯ ไม่สามารถรับผิดชอบค่าใช้จ่ายใดๆ ที่เกิดขึ้น อาทิ ค่าธรรมเนียมการยื่น วีซ่า หรือค่ายกเลิกการเดินทาง หากการพิจารณายื่นคำ ร้องขอวีซ่าของท่าน **“ไม่ผ่าน”**