



# KOREA

โซล ซูวอน แฮเวอร์แลนด์ สกีรีสอร์ท

**ZGICN-2502ZE**

**5** วัน | **3** คืน | **ZE** บิน **EASTAR JET** 이스타항공

สนุกสนาน ณ ลานสกีรีสอร์ท ย้อนวัยตะลุยแฮเวอร์แลนด์  
 ตามรอย Netflix ตลาดกวางจัง ช้อปปิ้งย่านเมืองดง ฮงแด

เดินทาง : กุมภาพันธ์ 2568

**24,990** ราคาเพียง

★ **เมนูพิเศษ!!** ★  
**บุฟเฟต์ซีฟู้ด, บิงย่างคัลไล์เกาหลี**

☑️ เที่ยวครบทุกวันไม่มีวันอิสระ ☑️ น้ำดื่มขวดละ 1 ขวด

★ **แถมฟรี!!** ★  
**ประกันอุบัติเหตุ**

15 คน ออกเดินทาง | อาหาร 8 มื้อ | พักโรงแรม 3 ดาว | บ้านพักกระเป๋า 20 กก.

LET'S GO GROUP



เกี่ยวกับเรา...ไม่มีวันสิ้นสุด

**ZGICN-2502ZE**

**5** | **3** | **ZE**  
 วัน | คืน | บิน

**EASTAR JET**  
 이스타항공

# KOREA

โซล ชวอน เอเวอร์แลนด์ สกีรีสอร์ท



โปรแกรมเดินทาง 5 วัน 3 คืน EASTAR JET

📅 กุมภาพันธ์ 2568



น้ำหนักกระเป๋า 20 Kg  
 อาหาร 8 มื้อ

เพียง **24,990** บาท

BKK •-----• ICN

ICN •-----• BKK

ไฟล์ท์บิน

เวลาออก

เวลาถึง

ZE512

22:20

06:00+1

ไฟล์ท์บิน

เวลาออก

เวลาถึง

ZE511

17:30

21:20

วันที่	โปรแกรมทัวร์	เช้า	เที่ยง	เย็น	โรงแรม
1	สนามบิณสูวรรณภูมิ				
2	สนามบิณอินซอน - INSPIRE ENTERTAINMENT RESORT - ชวอน - ห้องสมุดสตาร์ฟิลด์ - ป้อมฮวาซอง - CAFE PALETSCENT		✓	บุฟเฟต์ ซีฟู้ด	THE TRINY HOTEL หรือเทียบเท่า ★★★
3	สกีรีสอร์ท - เอเวอร์แลนด์ - กรุงโซล - ร้านเครื่องสำอางค์ - ย่านฮงแด	✓	บั้งย่าง สไตล์เกาหลี	✗	L'ART HOTEL หรือเทียบเท่า ★★★
4	ศูนย์สมุนไพรสมุนไพร - ศูนย์สมุนไพรบำรุงตับ - วัดโซเกซา - จตุรัสควางฮวามุน - ย่านอินซาดง - ตลาดกวางจั้ง - ย่านเมียงดง	✓	✓	✗	L'ART HOTEL หรือเทียบเท่า ★★★
5	ผลิตภัณฑ์น้ำมันสน - พิพิธภัณฑสถานหรัย - หมู่บ้านบุกซอน ฮันอก - ซูเปอร์มาร์เก็ต - สนามบิณอินซอน - สนามบิณสูวรรณภูมิ	✓	✓		

\*\* รายการทัวร์ข้างต้นอาจมีการสลับปรับเปลี่ยนเพื่อความเหมาะสม \*\*

**Roong Anan Tour ( TAT License NO. 21/000954 )**

Address : 91/223 M.4, Prueksa vill (Don Chan), Tha Sala, Mueang, Chiang Mai, 50000.

Tel : (66) 1 288 2255, (66) 1 615-1596, 053-261146

E-mail : info.roonganantour@gmail.com

Website : www.roonganantour.com





## อัตราค่าบริการ

วันเดินทาง	ราคาทัวร์/ท่าน พักห้องละ 2-3 ท่าน	ราคาทัวร์เด็ก ไม่มีเตียง อายุไม่เกิน 12 ปี	ราคา ห้องพักเดี่ยว
12 - 16 กุมภาพันธ์ 2568	24,990	24,990	5,500
13 - 17 กุมภาพันธ์ 2568	24,990	24,990	5,500
14 - 18 กุมภาพันธ์ 2568	24,990	24,990	5,500
19 - 23 กุมภาพันธ์ 2568	24,990	24,990	5,500
20 - 24 กุมภาพันธ์ 2568	24,990	24,990	5,500
21 - 25 กุมภาพันธ์ 2568	24,990	24,990	5,500
26 กุมภาพันธ์ - 2 มีนาคม 2568	24,990	24,990	5,500
27 กุมภาพันธ์ - 03 มีนาคม 2568	24,990	24,990	5,500
28 กุมภาพันธ์ - 04 มีนาคม 2568	24,990	24,990	5,500

ราคาทัวร์ ไม่รวมตั๋วเครื่องบิน ลดจากราคาทัวร์ 5,000 บาท

อัตราค่าบริการสำหรับ เด็กอายุไม่เกิน 2 ปี ณ วันเดินทางกลับ (Infant) ท่านละ 5,500 บาท

อัตรานี้ ยังไม่รวม ค่าทิปคนขับรถ มัคคุเทศก์ท้องถิ่น และ หัวหน้าทัวร์ ท่านละ 1,800 บาท

ราคานี้สำหรับพาสปอร์ตไทยเท่านั้น สำหรับพาสปอร์ตต่างชาติชำระเพิ่ม 3,000 บาท/ท่าน ทุกกรณี





### เงื่อนไขการเดินทางเข้าและออกประเทศ

ในการเดินทางไปยังเกาหลีจะต้องใช้ผลการอนุมัติ K-ETA ด้วยทุกครั้ง และข้อมูลในเอกสารจะต้องตรงกับหนังสือเดินทางเท่านั้น หากข้อมูลไม่ตรงตามหนังสือเดินทาง จะไม่สามารถเดินทางเข้าประเทศเกาหลีใต้ได้

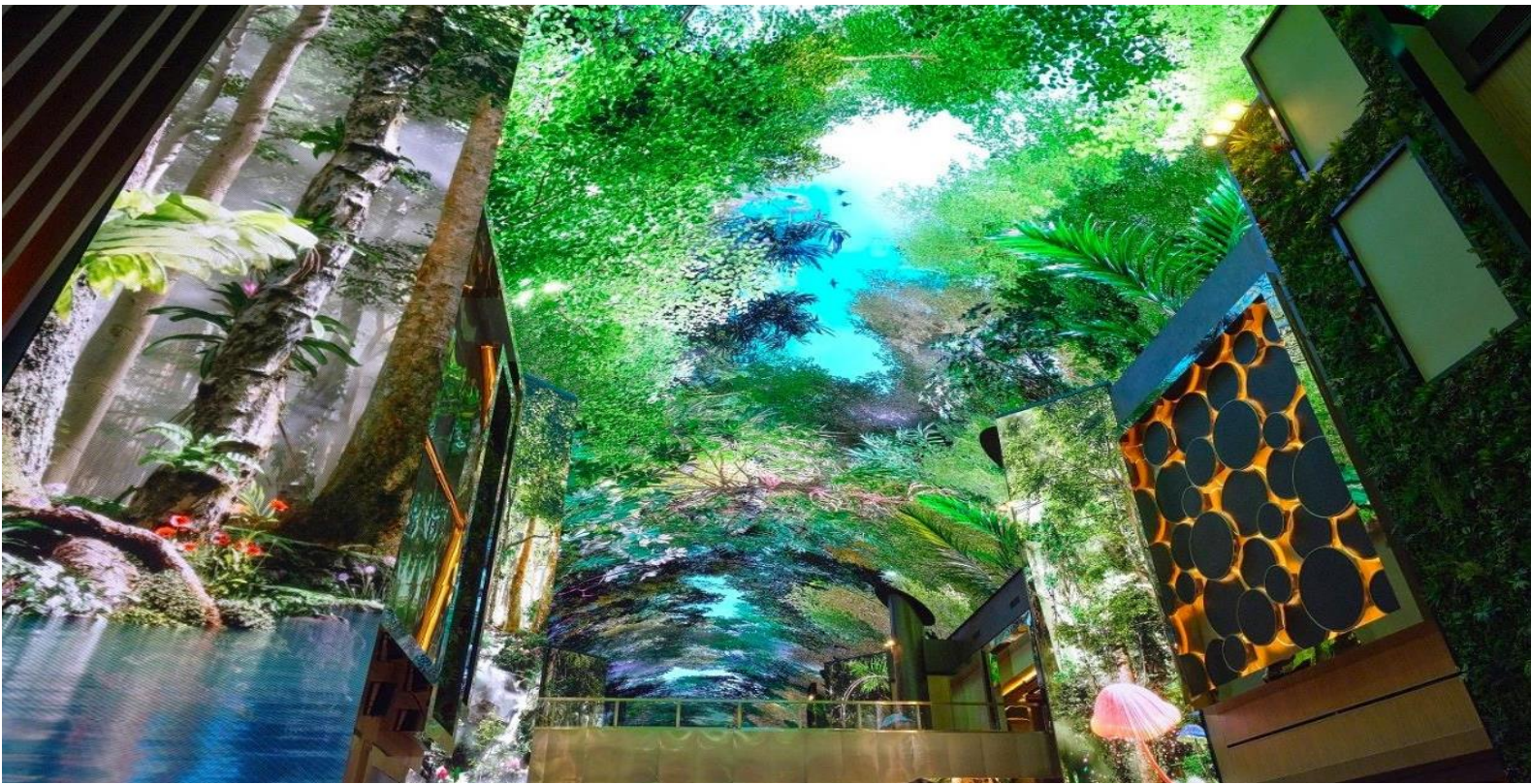
### เอกสารที่ผู้เดินทางต้องจัดเตรียมและดำเนินการส่งให้กับทางบริษัท

1. สำเนาพาสปอร์ต (อายุการใช้งานต้องเหลือมากกว่า 6 เดือน)
2. หลักฐาน K-ETA (Korea Electronic Travel Authorization) ที่ได้รับการอนุมัติเรียบร้อยแล้ว ซึ่งข้อมูลต้องตรงตามกับหนังสือเดินทาง กรณีข้อมูลผิดทางบริษัทไม่รับผิดชอบใดๆ

### สำคัญโปรดอ่าน

1. กรุณาทำการจองล่วงหน้าก่อนเดินทางอย่างน้อย 30 วัน พร้อมชำระเงินมัดจำ **ท่านละ 11,000 บาท/ท่าน** และชำระส่วนที่เหลือ 21 วัน ก่อนการเดินทาง กรณีวันเดินทางน้อยกว่า 21 วัน ต้องชำระค่าทัวร์เต็มจำนวน 100% เท่านั้น
2. อัตราค่าบริการนี้ จำเป็นต้องมีผู้เดินทาง จำนวน 15 ท่าน ขึ้นไป ในแต่ละคณะ กรณีที่มีผู้เดินทางไม่ถึงตามจำนวนที่กำหนด ทางบริษัทฯ ขอสงวนสิทธิ์ในการเลื่อนการเดินทาง หรือเปลี่ยนแปลงอัตราค่าบริการ (ปรับราคาเพิ่มขึ้น เพื่อให้คณะได้ออกเดินทาง ตามความต้องการ)
3. ท่านที่ต้องออกบัตรโดยสารภายในประเทศ (ตัวเครื่องบิน, รถทัวร์, รถไฟ) กรุณาสอบถามที่เจ้าหน้าที่ทุกครั้งก่อนทำการออกบัตรโดยสาร เนื่องจากสายการบินอาจมีการปรับเปลี่ยนไฟล์ท หรือ เวลาบิน โดยไม่แจ้งให้ทราบล่วงหน้า และการแนะนำจากเจ้าหน้าที่เป็นเพียงการแนะนำเท่านั้น
4. ระหว่างท่องเที่ยวหากนักท่องเที่ยวได้รับการตรวจยืนยันว่ามีเชื้อโควิด ทางโรงแรมอาจมีค่าทำความสะอาดห้องพักเพิ่มเติม ถ้ามี (ไม่รวมอยู่ในรายการทัวร์)
5. ในกรณีที่ภาครัฐทั้งไทย และประเทศปลายทางมีข้อกำหนดในการกักตัว หรือ การตรวจหาเชื้อโควิด-19 ทุกประเภท ผู้เดินทางต้องรับผิดชอบค่าใช้จ่ายส่วนนี้ด้วยตัวท่านเอง ถ้ามี (ไม่รวมอยู่ในรายการทัวร์)
6. ตามนโยบายของรัฐบาลเกาหลีใต้ ร่วมกับการท่องเที่ยวเกาหลีใต้เพื่อโปรโมทสินค้าในนามของรัฐบาล คือ สมุนไพรสมุนไพรสมุนไพร น้ำมันสน ศูนย์เครื่องสำอางค์ (คอสเมติก) พลอยอเมทิส และร้านค้าปลอดภาษี (ดีวตีฟรี) ซึ่งจำเป็นต้องระบุไว้ในโปรแกรมทัวร์ เพราะมีผลกับราคาทัวร์ ทางบริษัทฯ จึงอยากเรียนชี้แจงลูกค้าทุกท่านว่า ร้านรัฐบาลทุกร้านจำเป็นต้องรบกวนทุกท่านแวะชม หากประสงค์จะซื้อหรือไม่ซื้อ ขึ้นอยู่กับความพอใจของลูกค้าเป็นหลัก ไม่มีการบังคับใดๆ ทั้งสิ้น

6.1 ทัวร์ครั้งนี้มีวัตถุประสงค์เพื่อการท่องเที่ยวเป็นหมู่คณะเท่านั้น ถ้าลูกค้าต้องการแยกตัวออกจากกรุ๊ปทัวร์ โดยไม่ลงร้านช้อปปิ้ง เช่น ร้านสมุนไพร/ชอกเกนามู/น้ำมันสน/เครื่องสำอางค์คอสเมติก/พลอยอเมทิส ทางบริษัทจะคิดค่าดำเนินการในการแยกท่องเที่ยวเอง รวม 300 USD ต่อท่าน



## Day1 สนามบินสุวรรณภูมิ

19.00 นัดหมายพร้อมกันที่ **สนามบินสุวรรณภูมิ** อาคารผู้โดยสารขาออก เคาน์เตอร์สายการบิน **EASTAR JET (ZE)** โดยมีเจ้าหน้าที่เลทส์โกกรุป คอยให้การต้อนรับและอำนวยความสะดวกในการเช็คอินให้แก่ท่าน



## Day2 สนามบินอินซอน – INSPIRE ENTERTAINMENT RESORT – ซูวอน – ห้องสมุดสตาร์ฟิลด์ – ป้อมฮวาซอง – CAFE PALETSCENT

22.20 ออกเดินทางสู่ **สนามบินอินซอน** ประเทศเกาหลีใต้ โดยสายการบิน **EASTAR JET เที่ยวบินที่ ZE512**

06.00 เดินทางถึง **สนามบินอินซอน** ประเทศเกาหลีใต้ หลังจากนั้นนำท่านผ่านขั้นตอนการตรวจคนเข้าเมือง รับสัมภาระ (เวลาท้องถิ่นเร็วกว่าประเทศไทย 2 ชั่วโมง) หลังผ่านพิธีการตรวจคนเข้าเมือง นำท่านเดินทางท่องเที่ยวตามรายการนำท่านเดินทางสู่ **INSPIRE ENTERTAINMENT RESORT** สถานที่ท่องเที่ยวแห่งใหม่ของเกาหลีที่กำลังได้รับความนิยมเป็นอย่างมาก เป็นรีสอร์ทแบบครบวงจรประกอบด้วย คาสิโน โรงแรม สปา สวนน้ำ ร้านอาหาร ซุปเปอร์มาร์เก็ต นำท่านเช็คอินโซน **AURORA** โซน LED ขนาดใหญ่ ความคมชัดสูง ยาว 150 เมตร ที่ประดับอยู่บนเพดานและผนังสูง ถ่ายทอดเรื่องราวเกี่ยวกับโลกที่เหนือความจริงของป่าและโลกใต้น้ำ

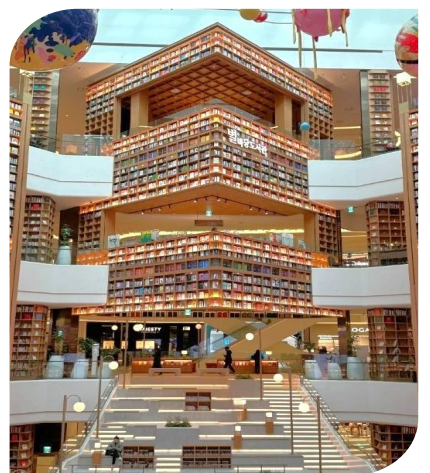




นำท่านเดินทางสู่เมือง **ซูวอน (SUWON)** ตั้งอยู่ในจังหวัดคยองกี ทางตอนใต้ของกรุงโซล เป็นเมืองเอกของจังหวัดคยองกี ยังคงกลิ่นอายวัฒนธรรมเกาหลีโบราณ เป็นเพียงเมืองเดียวในเกาหลีใต้ที่ยังคงมีกำแพงเมืองอยู่ในสภาพที่สมบูรณ์ที่สุด พื้นที่รอบๆยังมีคาเฟ่และร้านอาหาร นักท่องเที่ยวนิยมมาเช็คอินตามรอยซีรีส์ดังของเกาหลี ได้แก่ love runner , Our beloved summer และ Twenty-Five Twenty-One เป็นต้น (ใช้เวลาเดินทางประมาณ 2 ชั่วโมง)

นำท่านชม **ห้องสมุดสตาร์ฟิลด์ (STARFIELD SUWON)** แลนมาร์กที่ตั้งอยู่ภายในห้าง SUWON STARFIELD MALL ที่นี้ใหญ่กว่าห้องสมุด STARFIELD LIBRARY ใน COEX ถึง 3 เท่า มีพื้นที่ถึง 331,000 ตารางเมตร เป็นที่รู้จักในฐานะห้องสมุดที่ใหญ่และสวยงามที่สุดแห่งหนึ่งของเกาหลีใต้ โดดเด่นด้วยการออกแบบที่ทันสมัย โมเดิร์น ผสมผสานความเรียบง่าย โปร่งสบาย และกลิ่นอายของธรรมชาติ โชนห้องสมุดอยู่ชั้น 4-7 สูงถึง 22 เมตร ถือเป็นห้องสมุดในห้างครั้งแรกที่มีขนาดใหญ่

นำท่านชม **ป้อมฮวาซอง (HWASEONG FORTRESS)** ตั้งอยู่ที่เมืองซูวอน จังหวัดคยองกี ป้อมปราการเก่าแก่แห่งราชวงศ์โชซอน ได้รับการจดทะเบียนเป็นมรดกโลกจากยูเนสโก ถูกสร้างขึ้นเมื่อปี ค.ศ. 1794 ในสมัยกษัตริย์ชองโจ ความยาวประมาณ 5.5 กิโลเมตร ได้รับการออกแบบเพื่อปกป้องเมือง และอำนวยความสะดวกแก่ทหาร ได้รับการขึ้นทะเบียนให้เป็นมรดกโลกทางวัฒนธรรมขององค์การยูเนสโก ใน ค.ศ. 1997 และในทุกวันอาทิตย์ของเดือนมีนาคม-พฤศจิกายน เวลาประมาณ 14.00 น. จะมีพิธีผลัดเปลี่ยนทหารรักษาพระองค์ และขบวนพระราชพิธีเยี่ยมสุสานของพระเจ้าจงโจ



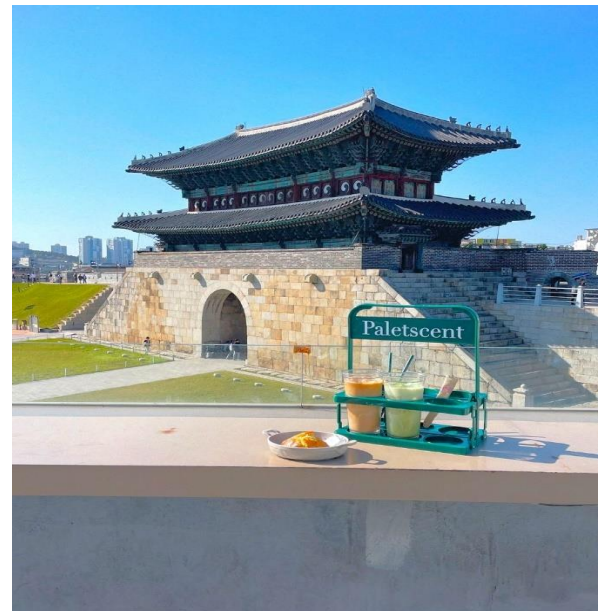
เที่ยง





นำท่านไปยัง **CAFE PALETSCENT** คาเฟ่สไตล์มินิมอลตกแต่งด้วยโทนสีขาว ๆ ครีมน้ำตาล ตัวร้านจะอยู่บนชั้น 2 เป็นจุดชมวิวประตูละแวก JANGANMUN ผ่านกระจกใส และไฮไลท์ของร้านนี้คือ ชั้น 3 เป็นดาดฟ้าที่สามารถมองเห็นประตูป้อมฮวาของอย่างชัดเจน (ไม่รวมค่าเครื่องดื่มและค่านมหวาน)

เย็น บริการอาหารค่ำ ณ ภัตตาคาร พิเศษ บุฟเฟต์ ซีฟู้ด  
ที่พัก THE TRINITY HOTEL ระดับ 3 ดาว หรือเทียบเท่า





**Day3 สกีรีสอร์ท - เอเวอร์แลนด์ - กรุงโซล - ร้านเครื่องสำอางค์ - ย่านฮงแด**

**เช้า** บริการอาหารเช้า ณ ห้องอาหารเช้า  
 ให้ท่านได้เพลิดเพลินกับ **ลานสกีขนาดใหญ่** เมื่อเข้าดูทิวทัศน์ภูเขาของเกาหลีจะถูกปกคลุมไปด้วยหิมะขาวโพลน โชนลานสกีจะประกอบไปด้วยเนินสกีมือใหม่ และอีกเนินสำหรับคนที่เล่นสกีระดับโปรแล้ว **การเตรียมตัวก่อนเล่นสกี** ควรเตรียม **ถุงมือสกี ผ้าพันคอ แวนกันแดด เสื้อแจ็กเก็ตกันน้ำหรือผ้าร่ม และกางเกงรัดรูป** พร้อมกับรับฟังข้อแนะนำ และฝึกวิธีการเล่นจากไกด์ท้องถิ่นก่อนลงสนามจริง ทั้งนี้เพื่อความปลอดภัยของผู้เล่นเองเป็นสำคัญ สำหรับคนที่ชำนาญแล้ว สามารถนั่งกระเช้าขึ้นไปด้านบนเขาได้เลย

**\*\*ราคาทัวร์ยังไม่รวมค่าอุปกรณ์การเล่นสกี สกิลิฟท์ สโนว์สเลด และค่าชุด ทั้งนี้ท่านสามารถสอบถามข้อมูลเพิ่มเติมได้กับหัวหน้าทัวร์หรือไกด์ท้องถิ่น\*\***

**อุปกรณ์สกี ประมาณ 50,000 วอน/ท่าน**

**อุปกรณ์สโนว์สเลด ประมาณ 30,000 วอน/ท่าน**

**สกิลิฟท์ ครึ่งวันประมาณ 40,000 วอน/ท่าน**

**ค่าชุด ประมาณ 25,000 วอน/ท่าน**

**\*\*หมายเหตุ : ปริมาณของหิมะ และการเปิดให้บริการของลานสกี ขึ้นอยู่กับสภาพอากาศในแต่ละปี หากมีหิมะไม่เพียงพอลานสกีอาจจะปิดให้บริการ**







เที่ยง บริการอาหารกลางวัน ณ ภัตตาคาร พิเศษ ปิ้งย่างสเต็กเกาหลี

จากนั้นนำท่านเดินทางสู่ เมืองยองอิน ซึ่งเป็นที่ตั้งของสวนสนุกกลางแจ้งที่ใหญ่ที่สุดของประเทศเกาหลีใต้ สวนสนุกเอเวอร์แลนด์ ถูกขนานนามว่าเป็นดิสนีย์แลนด์แห่งเกาหลีใต้ ตั้งอยู่ท่ามกลางหุบเขา เมื่อท่านก้าวผ่านประตูเข้าไปในสวนสนุกเอเวอร์แลนด์ พบกับอาคารทรงสวยที่ตกแต่งด้วยสถาปัตยกรรมแบบวิกตอเรียตะวันออกและอินเดีย ซึ่งผสมผสานจนเข้ากันลงตัว ใครชอบเครื่องเล่นหวาดเสียวต้องห้ามพลาดเด็ดขาด (รวมค่าเข้าสวนสนุกแล้ว)

**โซน 1 GLOBAL FAIR** โซนบริเวณทางเข้า-ออกหลักของสวนสนุก พบกับสถาปัตยกรรมต่างๆ ของตะวันออกและตะวันตกที่ผสมผสานเข้ากันได้อย่างลงตัว อย่างเมโสโปเตเมีย เรอเนสซองส์ ไปจนถึงแบบโมเดิร์น และยังมีร้านค้า ร้านอาหาร ร้านขายของที่ระลึก รวมถึงบริการต่างๆ จากทางสวนสนุก

**โซน 2 MAGIC LAND** ดินแดนเทพนิยายแฟนตาซี ซึ่งมีการตกแต่งอย่างสวยงามเหมือนกับเมืองในฝัน ประกอบไปด้วยร้านอาหาร เครื่องเล่นสำหรับเด็ก และหมู่บ้านอีสปที่มีแนวคิดสอดแทรกเนื้อหาสาระผ่านตัวละครสัตว์น่ารักๆ

**โซน 3 EUROPEAN ADVENTURE** สถาปัตยกรรมแบบยุโรปที่จำลองเป็นหมู่บ้าน และการแต่งสวนสวยๆ ดอกไม้สีสันสดใสงดงามสไตล์ฝรั่งเศสที่ปรับเปลี่ยนไปตามแต่ละฤดูกาล และไฮไลท์ที่พลาดไม่ได้ รถไฟเหาะรางไม้ (T-EXPRESS) รถไฟเหาะรางไม้ที่สูงชันเป็นอันดับ 4 ของโลก ซึ่งมีความชันถึง 77 องศา และวิ่งด้วยความเร็ว 104 กิโลเมตร/ชั่วโมง

**โซน 4 AMERICAN ADVENTURE** จำลองประเทศสหรัฐอเมริกาแบบย้อนยุคกลับไปเมื่อ 500 ปีก่อน โซนนี้เหมาะสำหรับวัยรุ่นและผู้ใหญ่ เครื่องเล่นจะมีความหวาดเสียว และเร้าใจ ไฮไลท์ของโซนนี้ คือ รถไฟเหาะดีดิงกา (ROLLING X-TRAIN) ที่เร็วสุดๆ และดีดิงกาถึง 2 รอบ และเรือเหาะไวคิง (COLUMBUS ADVENTURE) เรือเหาะยักษ์ที่จะเหวี่ยงทุกคนขึ้นไปสูงถึง 30 เมตร ในมุม 75 องศา

**โซน 5 ZOOTOPIA** ท่องไปกับโลกของสัตว์ป่าซาฟารี หนึ่งในสวนสัตว์ที่ใหญ่ที่สุดของเกาหลี เพลิดเพลินกับสัตว์นานาชนิด ได้แก่ หมูขี้โลก, สิงโตทะเล, เพนกวิน, เสือ, แกะ, แพะ และอื่นๆ อีกกว่า 20 ชนิด และมากถึง 100 กว่าตัวเลยทีเดียว



นำท่านเดินทางสู่เมือง **โซล (SEOUL)** เมืองหลวงและเมืองที่ใหญ่ที่สุดของสาธารณรัฐเกาหลี มีพื้นที่ทั้งหมด 605.2 ตารางกิโลเมตร ได้รับการยกย่องให้เป็นหนึ่งในเมืองที่น่าอยู่ที่สุดในทวีปเอเชียในแง่คุณภาพชีวิตประชากร เป็นศูนย์กลางทางเทคโนโลยีที่สำคัญในประเทศ และเป็นเมืองหนึ่งในโลกที่มีโครงสร้างพื้นฐานระบบขนส่งมวลชนในขั้นสูงและมีการขยายระบบอยู่ตลอดเวลา ระบบนี้มีมาตั้งแต่สมัยจักรวรรดิเกาหลี

นำท่านแวะช้อปปิ้งที่ **ร้านเครื่องสำอางค์ (COSMETIC GALLERY)** สวรรค์ของนักช้อปปิ้งชาวไทย เพื่อเลือกซื้อกลับไปเป็นของฝาก มีให้เลือกมากมายหลากหลายแบรนด์ ไม่ว่าจะเป็นสกินแคร์บำรุงผิวแบรนด์อย่าง DEWINS และแบรนด์ JSM ที่เป็นสินค้าหลักของทางร้าน ไม่ว่าจะเป็นครีมทอยทาครีม น้ำตัก ครีมขัดสีโคล สแตมเซลล์ โบท็อกซ์ เป็นต้น และยังมีส่วนอื่น ๆ อาทิเช่น ครีมว่านหางจระเข้ แป้งมำโยก ยาย้อมผม แอนด์ครีม ยาสระผม ฯลฯ

นำท่านเดินทางสู่ **ย่านฮงแด (HONGDAE STREET)** เป็นย่านที่อยู่ใกล้ๆ กับมหาวิทยาลัยฮงอิก จึงเป็นศูนย์รวมเด็กวัยรุ่นและเด็กมหาลัย มีผลงานศิลปะที่ส่วนใหญ่เป็นศิลปะแนวร่วมสมัยจัดวางแสดงเต็มพื้นที่ของถนนปิกัสโซ่ที่ขึ้นชื่อของย่านนี้ นอกจากนั้นที่นี่ยังมีบาร์ คาเฟ่ ร้านอาหารมากมายตามตรอกซอกซอยแทบทุกแห่ง จึงทำให้ที่นี่เป็นสี่สนของกรุงโซลที่นักท่องเที่ยวนิยมมาท่องเที่ยวไม่ขาดสายทั้งกลางวันและกลางคืน

ค่า  
ที่พัก

อิสระอาหารค่ำ เพื่อความสะดวกในการท่องเที่ยว  
L'ART HOTEL ระดับ 3 ดาว หรือเทียบเท่า



Day4 ศูนย์สมุนไพรโสมเกาหลี – ศูนย์สมุนไพรบำรุงตับ – วัดโชเกซา – จตุรัสควางฮวามุน – ย่านอินซาดง – ตลาดกวางจิ่ง – ย่านเมียงดง

- เช้า** บริการอาหารเช้า ณ ห้องอาหารของโรงแรม  
นำท่านออกเดินทางไปยัง **ศูนย์สมุนไพรโสมเกาหลี (GINGSENG CENTER)** สมุนไพรที่ช่วยเสริมความแข็งแรงให้แก่ระบบย่อยอาหาร ปอด ช่วยทำให้จิตใจสงบ และเพิ่มพลังกำลัง มีสรรพคุณทางการแพทย์ช่วยบำรุงหัวใจ ป้องกันโรคหัวใจขาดเลือด เสริมประสิทธิภาพทางเพศ ลดและป้องกันมะเร็ง  
นำท่านชม **ศูนย์สมุนไพรบำรุงตับ (HOTGETNAMU)** ต้นไม้ชนิดนี้เจริญเติบโตในป่าลึกบนภูเขาที่ปราศจากมลภาวะ และสูงเหนือระดับน้ำทะเล 50-800 เมตร ช่วยดูแลตับให้สะอาดแข็งแรง ป้องกันโรคตับแข็ง ไม่ถูกทำลายจากการดื่มแอลกอฮอล์ กาแฟ บุหรี่ สารตกค้างจากอาหาร และยา  
นำท่านไปยัง **วัดโชเกซา (JOGYESA TEMPLE)** ตั้งอยู่ที่กรุงโซล เป็นศูนย์กลางของพุทธศาสนิกชนที่มีชื่อเสียงในประเทศเกาหลีใต้ วัดแห่งนี้มีความเงียบสงบ และสวยงาม โดยมีชื่อเดิมของวัดคือ วัดคักฮวังซา ซึ่งถูกสร้างขึ้นในช่วงปลายศตวรรษที่ 14 ในสมัยโครยอ และถูกทำลายจากเหตุการณ์ไฟไหม้ครั้งใหญ่ หลังจากนั้นวัดได้ถูกสร้างขึ้นใหม่ ในปี ค.ศ. 1910 และเปลี่ยนชื่อใหม่เป็น **วัดโชเกซา** ภายในวัดแห่งนี้มีต้นไม้ใหญ่ ที่มีความสูงกว่า 26 เมตร อาคารเก่าแก่ และเจดีย์ที่แกะสลักจากหินสูง 7 ชั้น
- เที่ยง** บริการอาหารกลางวัน ณ ภัตตาคาร



นำท่านชม **จตุรัสควางฮวามุน (GWANGHWAMUN SQUARE)** เรียกอีกชื่อว่า ควางฮวามุนพลลาซ่า ตั้งอยู่บนถนนเซจงโรใจกลางเมืองเชื่อมต่อระหว่างประตูควางฮวามุน และซอกกเยพลาซ่า เป็นที่ตั้งของอนุสาวรีย์สองวีรบุรุษที่ได้รับการยกย่องเชิดชูมากที่สุดของเกาหลี ได้แก่ กษัตริย์เซจงมหาราช (KING SEJONG THE GREAT) ผู้ที่ประดิษฐ์อักษรเกาหลี และนายพลเรืออิซุนซิน (ADMIRAL YI SUN-SIN) ผู้คิดค้นเรือรบเตาที่ใช้ในการทำสงคราม จตุรัสแห่งนี้มีทิวทัศน์ที่สวยงามของพระราชวังเคียงบก และมีฉากหลังเป็น ภูเขาบุกฮันซาน

นำท่านเดินทางสู่ **ย่านอินซาดง (INSADONG STREET)** ย่านเก่าแก่ที่สำคัญของเมืองโซล การตกแต่งของย่านนี้ยังคงความเป็นเกาหลีโบราณอยู่ เป็นแหล่งรวมแกลเลอรี่ต่างๆ กว่า 100 แห่ง และยังมีร้านอาหารแบบดั้งเดิม โรงน้ำชา ร้านกาแฟ และร้านขายของที่ระลึก สินค้าพื้นเมือง เช่น ชุดฮันบก ผ้าพื้นเมือง หนังกาไม้โบราณ เนื่องจากเป็นหมู่บ้านที่มีผู้อยู่อาศัย ควรระมัดระวังการใช้เสียงและไม่ทำสิ่งที่เป็นกรรบกวน





นำท่านเดินทางสู่ **ตลาดกวางจัง (GWANGJANG MARKET)** ตลาดเก่าแก่ของเกาหลีที่มีอายุมากกว่า 100 ปี ในอดีตตลาดได้เคยถูกทำลายลงในสมัยสงครามของเกาหลี ก่อนจะถูกฟื้นฟูสร้างขึ้นใหม่จนกระทั่งถึงปัจจุบันก็ยังเจริญเติบโตและมีความคึกคักจนกลายเป็นสถานที่ท่องเที่ยวที่เป็นที่นิยมมากในปัจจุบัน นอกจากของสด และอาหารแห้งแล้ว ที่นี่ยังเป็นตลาดขายผ้าที่ใหญ่ในกรุงโซลและมีชื่อเสียงมาก และที่โดดเด่นที่สุดของที่นี่คือ ขายอาหารพื้นเมืองต้นตำรับของชาวเกาหลี ราคาไม่แพง ไม่ว่าจะเป็น ไส้กรอกเลือดหมู คิมบับ ต็อกบ็อกก็ ออมนุก และร้านบะหมี่เกาหลี นิยมเรียกกันว่า ร้านคุณป้า NETFLIX ไม่ว่าจะใครที่มาตลาดนี้ จะต้องแวะลิ้มลองรสชาติ



จากนั้นนำท่านสู่ **ย่านเมียงดง (MYEONG DONG STREET)** แหล่งละลายทรัพย์ในดวงใจของสาว ๆ หลายคน หรือสยามสแควร์ เกาหลี ตลาดแห่งนี้จะมีเสื้อผ้าสตรีแฟชั่นแบรนด์เกาหลี รองเท้า น้ำหอม เครื่องสำอาง BRANDNAME ชื่อดัง และ STREET BRAND รวมถึงซีดีเพลง รูป ดารา และศิลปินเกาหลี หรืออะไรที่วัยรุ่นต้องการก็สามารถหาได้จากที่ตลาดนี้ ในส่วนของอาหารบริเวณข้างทางที่ฮอตฮิตไม่แพ้กันอย่างโซนเมียงดงสตรีทฟู้ดมีอาหารหรือของทานเล่น ไม่ว่าจะเป็นหอยเชลล์ย่างอบชีส ขนมไข่หรือเครนปังขนมยอดฮิตตลอดกาลของเมียงดง กุ้งลือบสเตอร์ตัวใหญ่อย่างซีสมิรสหวาน ซีস্য่าง โดยการเอามอสซาเรลล่าชีสเสียบไม้แล้วเอาไปย่าง ออมนุก ต็อกโบกก็ เค้กข้าวที่ขึ้นชื่อของเกาหลีปรุงรสด้วยซอสเผ็ดสไตล์เกาหลี บะหมี่ดำจาจังมยอน หนึ่งในเมนูสุดฮิตที่เห็นกันบ่อยในซีรีส์เกาหลี มันฝรั่งเกลียวทอดกรอบเสียบไม้พบเห็นได้ทั่วไปในเมืองไทย แต่ของที่นี่จะมีไส้กรอกเพิ่มเข้ามาอีกหนึ่งชิ้น ปลาหมึกยักษ์ทอดกรอบ เสียบไม้แบบอลังการโรยด้วยเกลือ เป็นต้น แต่หากคนที่ชอบของหวานก็มีไอศกรีมชอพลด์เสิร์ฟเจ้าดัง ซึ่งไอศกรีมที่กดมาใส่โคนนั้นสูงถึง 2 ฟุต หรือไม่ว่าจะเป็นไอศกรีมวาฟเฟิล

ค่า  
ที่พัก  
อิสระอาหารค่ำ เพื่อไม่ให้เสียเวลาในการช้อปปิ้ง  
L'ART HOTEL ระดับ 3 ดาว หรือเทียบเท่า



Day5 ผลิตภัณฑ์น้ำมันสน - พิพิธภัณฑ์สาหร่าย - หมู่บ้านบุกชอน ฮันอก - ซูเปอร์มาร์เก็ต - สนามบินอินชอน - สนามบินสุวรรณภูมิ

**เช้า** บริการอาหารเช้า ณ ห้องอาหารของโรงแรม  
นำท่านเรียนรู้การทำผลิตภัณฑ์ที่สกัดจาก **ผลิตภัณฑ์น้ำมันสน (REDPINE)** มีสรรพคุณช่วยบำรุงร่างกาย ลดไขมัน ช่วยควบคุมอาหาร และรักษาสมดุลในร่างกาย  
จากนั้นนำท่านเดินทางสู่ **พิพิธภัณฑ์สาหร่าย (SEAWEED MUSEUM)** เยี่ยมชมพิพิธภัณฑ์ที่ผลิตและแสดงการเลี้ยงสาหร่ายแบบครบวงจร สามารถทดลองชิมและเลือกซื้อสาหร่ายกลับไปเป็นของฝากได้ ต่อด้วยเรียนรู้วัฒนธรรมเกาหลี **ใส่ชุดฮันบก เรียนการทำคิมบับ (KIMBAP)** ซึ่งก็คือข้าวห่อสาหร่ายของเกาหลี ใส่ในคิมบับมีหลายรสชาติ ส่วนใหญ่จะทำจากของที่สุดแล้ว เช่น ทูน่า หมูบูลโกกิ เนื้อวัว ไช้ทอดหั่นแตงกวา แครอทที่ฝัดแล้ว ตัดเป็นเส้นๆ กิมจิ หรือหัวไชเท้าดองสีเหลือง โดยข้าวที่ใช้ทำคิมบับจะปรุงด้วยน้ำมันงา และเกลือ





**เที่ยง** บริการอาหารกลางวัน ณ ภัตตาคาร

นำท่านเดินทางสู่ **หมู่บ้านบุกซอน ฮันอก (BUCHON HANOK VILLAGE)** เป็นอีกหนึ่งสัญลักษณ์ของเกาหลี ท่ามกลางตึกรามบ้านช่องที่ทันสมัยของกรุงโซลนั้น หมู่บ้านแห่งนี้ก็ยังคงรักษาอาคารบ้านเรือนในสมัยโบราณ มีกลิ่นอายของเกาหลีในยุคเก่าแก่ เหมาะสำหรับคนที่ชอบสถานที่ท่องเที่ยวเชิงประวัติศาสตร์ หมู่บ้านบุกซอนฮันอกถือเป็นสถานที่ท่องเที่ยวอีกแห่งหนึ่งที่เมื่อนักท่องเที่ยวได้ไปเยือนแล้ว จะได้พบกับบ้านของขุนนางระดับสูงของเกาหลีในสมัยก่อน ภายในหมู่บ้านมีอาคารแบบดั้งเดิมของเกาหลีกว่า 100 หลัง (รูปแบบบ้านแบบดั้งเดิมของเกาหลีเรียกว่า ฮันอก (HANOK) ซึ่งเก่าแก่มาตั้งแต่สมัยโชซอนส่วนชื่อ บุกซอน (BUKCHON) แปลว่าหมู่บ้านทางตอนเหนือ ซึ่งตั้งตามตำแหน่งที่อยู่ทางทิศเหนือของสถานที่สำคัญ 2 แห่งของกรุงโซล คือ คลองชองกเย และจงโน

นำท่านเพลิดเพลินกับการแวะซื้อของฝากที่ **ซูเปอร์มาร์เก็ต** สหายราย ขนมต่างๆ ช็อกโกแลตหิน ซีเรียลช็อกโกโก้ ผลิตภัณฑ์ของใบและรากฝอยของโสมในรูปแบบขนม ชาโสม โคลนพอกหน้าโสม ครีมห้างหน้าโสม เครื่องสำอางค์โสม และยังมีกิมจิ เปเปโร (ปอกกีเกาหลี) ชินราเมง (มาม่าเกาหลี) นมกล้วย เป็นต้น



- ได้เวลาอันสมควร นำท่านเดินทางสู่ **สนามบินอินซอน** ประเทศเกาหลีใต้
- 17.30 นำท่านเดินทางสู่ **สนามบินสุวรรณภูมิ** ประเทศไทย โดยสายการบิน **EASTAR JET เที่ยวบินที่ ZE511**
- 21.20 เดินทางถึง **สนามบินสุวรรณภูมิ** ประเทศไทย โดยสวัสดิภาพ พร้อมความประทับใจ...



## ✔ อัตราค่าบริการนี้รวม



ค่าตัวเครื่องบินไป-กลับพร้อมคณะ



ค่าภาษีสนามบินทุกแห่งที่มี



ค่าน้ำหนักกระเป๋าสัมภาระ  
เป็นไปตามสายการบินกำหนด



ค่าจ้างมัคคุเทศก์คอยบริการตลอด  
การเดินทาง



ค่าอาหารตามมือที่ระบุในรายการ



ค่ารถรับ-ส่ง และนำเที่ยวตามรายการ



ค่าที่พักตามที่ระบุในรายการ  
พักห้องละ 2-3 ท่าน



ค่าเข้าชมสถานที่ต่างๆ ตามรายการ



ค่าประกันอุบัติเหตุระหว่างเดินทาง  
วงเงินท่านละ 1,000,000 บาท  
เงื่อนไขตามกรมธรรม์



ค่าบริการซึ่งได้รวมภาษีมูลค่าเพิ่ม 7% แล้ว  
ถ้าบริษัทสามารถ หัก ภาษี ณ ที่จ่าย 3%  
(ยอดก่อนภาษีมูลค่าเพิ่ม)



ค่าน้ำดื่มวันละ 1 ขวดต่อท่าน

## ✘ อัตราค่าบริการนี้ไม่รวม



ค่าใช้จ่ายส่วนตัวนอกเหนือจากรายการที่ระบุ เช่น ค่าทำหนังสือเดินทาง, ค่าโทรศัพท์, ค่าโทรศัพท์  
ทางไกล, ค่าอินเทอร์เน็ต, ค่าซักรีด, มินิบาร์ในห้อง (กรุณาสอบถามจากหัวหน้าทัวร์ก่อนการใช้บริการ)



ค่าดำเนินการอื่นๆ สำหรับผู้ที่ไม่ได้ถือหนังสือเดินทางสัญชาติไทย ค่าดำเนินการ  
แจ้งเข้า-ออกประเทศ



ค่าอาหารพิเศษที่นอกเหนือจากรายการทัวร์กำหนด และ รวมถึงการริเคเวสอาหารพิเศษต่างๆ  
เช่น อาหารเจ มังสวิรัต อาหารทะเล เป็นต้น



ค่าบริการอื่นๆเพิ่มของสายการบิน เช่น ที่นั่ง อาหาร วิลแชร์ และ บริการเสริมอื่น (ถ้ามี)



ค่าทิปคนขับรถ หัวหน้าทัวร์และมัคคุเทศก์ท้องถิ่น





### ✕ เงื่อนไขการยกเลิกการเดินทาง

1. กรณีที่นักท่องเที่ยวต้องการ **ขอยกเลิกการเดินทาง เลื่อน หรือ เปลี่ยนแปลงการเดินทาง** นักท่องเที่ยว (ผู้มีรายชื่อในเอกสารการจอง) จะต้อง **อีเมล** เพื่อลงนามในเอกสารแจ้งยืนยันยกเลิกการจอง กับทางบริษัทเป็นลายลักษณ์อักษรเท่านั้น ทางบริษัทไม่รับยกเลิกการจองผ่านทางโทรศัพท์ ไม่ว่ากรณีใดๆ ทั้งสิ้น

2. กรณีนักท่องเที่ยวต้องการ **ขอรับเงินค่าบริการคืน** กรุณาส่งเอกสารทางอีเมล เอกสารที่ใช้ประกอบการขอรับเงินคืนรายละเอียดดังนี้

- หน้าสมุดบัญชีธนาคารที่ต้องการให้นำเงินเข้า
- ใบเรียกเก็บเงิน หรือ หลักฐานการชำระค่าบริการต่างๆ ทั้งหมด
- พาสปอร์ตหน้าแรกของผู้เดินทาง

**\*\* กรณีมอบอำนาจจะต้องมีหนังสือมอบอำนาจ และ สำเนาบัตรประชาชนของผู้รับมอบอำนาจ \*\***

เงื่อนไขการคืนเงินค่าบริการดังนี้

แจ้งยกเลิกก่อนเดินทาง  
ตั้งแต่ 30 วันขึ้นไป

คืนค่าใช้จ่ายทั้งหมด หรือ หักค่าใช้จ่ายจริงที่เกิดขึ้น  
(กรณีวันเดินทางตรงกับช่วงวันหยุดนักขัตฤกษ์ ไม่ว่าวันใดวันหนึ่ง ทางบริษัทขอสงวนสิทธิ์ในการยกเลิกการเดินทางไม่น้อยกว่า 55 วัน)

แจ้งยกเลิกก่อนเดินทาง  
15-29 วัน

เก็บค่าใช้จ่ายท่านละ 50% ของค่าทัวร์  
หรือ หักค่าใช้จ่ายจริงที่เกิดขึ้น  
(กรณีที่มีค่าใช้จ่ายตามจริงมากกว่ากำหนด ทางบริษัทขอสงวนสิทธิ์ในการเรียกเก็บค่าใช้จ่ายเพิ่ม)

แจ้งยกเลิกก่อนเดินทาง  
0-14 วัน

เก็บค่าใช้จ่ายท่านละ 100% ของค่าทัวร์



## ข้อมูลสำคัญเกี่ยวกับโรงแรมที่พักที่ท่านควรทราบ

1. เนื่องจากการวางแผนผังห้องพักของแต่ละโรงแรมแตกต่างกัน เช่น ห้องพักแบบห้องเดี่ยว (Single) ห้องพักแบบห้องคู่ 2 ท่าน (Twin/Double) และ ห้องพักแบบ 3 ท่าน / 3 เตียง (Triple Room) จึงอาจทำให้ห้องพักแต่ละประเภท อาจจะไม่ติดกัน หรือ อยู่คนละชั้นกัน และบางโรงแรมอาจจะไม่มีห้องพักแบบ 3 ท่าน ซึ่งถ้าต้องการเข้าพัก 3 ท่าน อาจจะต้องเป็น 1 เตียงใหญ่ กับ 1 เตียงพับเสริม หรือ อาจมีความจำเป็นต้องแยกห้องพักเป็นห้องคู่ 1 ห้อง (Twin/Double) และ ห้องเดี่ยว 1 ห้อง (Single) ไม่ว่ากรณีใดๆ ทางบริษัทขอสงวนสิทธิ์ในการเรียกเก็บค่าบริการเพิ่มตามจริงที่เกิดขึ้นจากนักท่องเที่ยว
2. กรณีที่มีงานจัดประชุมนานาชาติ (Trade Fair) เป็นผลให้ค่าโรงแรมสูงขึ้นมาก และ ห้องพักในเมืองเต็ม บริษัทฯ ขอสงวนสิทธิ์ในการปรับเปลี่ยน หรือย้ายเมืองเพื่อให้เกิดความเหมาะสม
3. โดยส่วนใหญ่ตามธรรมเนียม ของห้องพักจะเป็นห้องพักที่ห้ามสูบบุหรี่ (Non Smoking Room) โดยทางโรงแรมอาจมีการติดตั้งอุปกรณ์ดับก๊วยควันไว้ในห้อง กรณีที่มีการลักลอบสูบบุหรี่ในห้องพัก และถูกตรวจสอบได้ ผู้เข้าพักจำเป็นต้องชำระค่าปรับกับโรงแรม โดยตรง โดยค่าปรับขึ้นอยู่กับเงื่อนไขของแต่ละโรงแรม



## ข้อมูลสำคัญเกี่ยวกับสายการบินที่ท่านควรทราบ

1. เกี่ยวกับที่นั่งบนเครื่องบิน เนื่องจากบัตรโดยสาร เป็นแบบหมู่คณะ (ราคาพิเศษ) สายการบินจึงขอสงวนสิทธิ์ในการเลือกที่นั่งบนเครื่องบินทุกกรณี แต่ทางบริษัทจะพยายามให้มากที่สุด ให้ลูกค้าผู้เดินทางที่มาด้วยกันได้นั่งด้วยกัน หรือใกล้กันให้มากที่สุดเท่าที่จะสามารถทำได้
2. กรณีที่ท่านเป็นมุสลิม หรือ นับถือศาสนาอิสลาม หรือ แพ้อาหารบางประเภท โปรดระบุมาให้ชัดเจนในขั้นตอนการจอง กรณีที่แจ้งล่วงหน้าก่อนเดินทางกะทันหัน อาจมีค่าใช้จ่ายเพิ่มเพื่อชำระกับเมนูใหม่ที่ต้องการ เพราะเมนูเดิมของคุณ ไม่สามารถยกเลิกได้
3. บางสายการบินอาจมีเงื่อนไขเกี่ยวกับการให้บริการอาหารบนเครื่องแตกต่างกัน ขอให้ท่านทำความเข้าใจถึงวัฒนธรรมประจำชาติ ของแต่ละสายการบินที่กำลังให้บริการท่านอยู่
4. สายการบินอาจมีการงดเสิร์ฟอาหาร และเครื่องดื่ม หรือเปลี่ยนแปลงรูปแบบอาหาร ขึ้นอยู่กับสายการบินเป็นผู้กำหนด



## เงื่อนไข และข้อควรทราบอื่นๆ ทัวไป ที่ท่านควรทราบ

1. ทัวร์นี้สำหรับผู้มีวัตถุประสงค์ประสงค์เพื่อการท่องเที่ยวเท่านั้น
2. ทัวร์นี้ขอสงวนสิทธิ์สำหรับผู้เดินทางที่ถือหนังสือเดินทางธรรมดา (หน้าปกสีน้ำตาล / เลือดหมู) เท่านั้น กรณีที่ท่านถือหนังสือเดินทางราชการ (หน้าปกสีน้ำเงินเข้ม) หนังสือเดินทางทูต (หน้าปกสีแดงสด) และต้องการเดินทางไปพร้อมคณะทัวร์ อันมีวัตถุประสงค์เพื่อการท่องเที่ยว โดยไม่มีจดหมายเชิญ หรือ เอกสารใดเชื่อมโยงเกี่ยวกับการขออนุญาตการใช้หนังสือเดินทางพิเศษอื่นๆ หากไม่ผ่านการอนุมัติของเจ้าหน้าที่เคาน์เตอร์เช็คอิน ด้านตรวจคนเข้าเมือง ทั้งฝั่งประเทศไทย (ต้นทาง) ขาออก และ ต่างประเทศ (ปลายทาง) ขาเข้า ไม่ว่ากรณีใดก็ตาม ทางบริษัทขอสงวนสิทธิ์ไม่รับผิดชอบความผิดพลาดที่จะเกิดขึ้นในส่วนนี้ ไม่ว่าส่วนใดส่วนหนึ่ง
3. ทัวร์นี้เป็นทัวร์แบบเหมาจ่ายล่วงหน้าเรียบร้อยแล้วทั้งหมด หากท่านไม่ได้ร่วมเดินทางหรือใช้บริการตามที่ระบุไว้ในรายการ ไม่ว่าจะบางส่วนหรือทั้งหมด หรือถูกปฏิเสธการเข้า-ออกเมือง หรือด้วยเหตุผลใดๆ ก็ตาม ทางบริษัทขอสงวนสิทธิ์ไม่คืนเงินค่าบริการ ไม่ว่าจะบางส่วนหรือทั้งหมดให้แก่ท่านไม่ว่ากรณีใดๆ ก็ตาม
4. ทางบริษัทขอสงวนสิทธิ์ไม่รับผิดชอบค่าเสียหายจากความผิดพลาดในการสะกดชื่อ นามสกุล คำนำหน้าชื่อ เลขที่หนังสือเดินทาง เลขที่วีซ่า และอื่นๆ เพื่อใช้ในการจองตั๋วเครื่องบิน ในกรณีที่นักท่องเที่ยว หรือ เอเยนต์ไม่ได้ส่งหน้าหนังสือเดินทาง และ หน้าวีซ่ามาให้กับทางบริษัทพร้อมการชำระเงินมัดจำหรือส่วนที่เหลือทั้งหมด
5. ทางบริษัทขอสงวนสิทธิ์ในการเปลี่ยนแปลงรายการการเดินทางตามความเหมาะสม เพื่อให้สอดคล้องกับ สถานการณ์ ภูมิอากาศ และเวลา ณ วันที่เดินทางจริงของประเทศที่เดินทาง ทั้งนี้ ทางบริษัทจะคำนึงถึงความปลอดภัย และ ประโยชน์ของลูกค้าเป็นสิ่งสำคัญ
6. ทางบริษัทขอสงวนสิทธิ์ไม่รับผิดชอบต่อความเสียหายหรือค่าใช้จ่ายใดๆ ที่เพิ่มขึ้นของนักท่องเที่ยว ที่ไม่ได้เกิดจากความผิดของทางบริษัท เช่น ภัยธรรมชาติ การจลาจล การนัดหยุดงาน การปฏิวัติ อุบัติเหตุ ความเจ็บป่วย ความสูญหายหรือเสียหายของสัมภาระ ความล่าช้า เปลี่ยนแปลง หรือการบริการของสายการบิน เหตุสุดวิสัยอื่น เป็นต้น
7. อัตราค่าบริการนี้คำนวณจากอัตราแลกเปลี่ยนเงินตราต่างประเทศ ณ วันที่ทางบริษัทเสนอราคา ดังนั้น ทางบริษัทขอสงวนสิทธิ์ในการปรับราคาค่าบริการเพิ่มขึ้น ในกรณีที่มีการเปลี่ยนแปลงอัตราแลกเปลี่ยนเงินตราต่างประเทศ ค่าตัว เครื่องบิน ค่าภาษีน้ำมัน ค่าภาษีสนามบิน ค่าประกันภัยสายการบิน การเปลี่ยนแปลงเที่ยวบิน ฯลฯ ที่ทำให้ต้นทุนสูงขึ้น
8. มีคฤหาสน์ พนักงาน หรือตัวแทนของทางบริษัท ไม่มีอำนาจในการให้คำสัญญาใดๆ แก่บริษัท เว้นแต่มีเอกสารลงนามโดยผู้มีอำนาจของบริษัทกำกับเท่านั้น
9. นักท่องเที่ยวต้องมีความพร้อมในการเดินทางทุกประการ หากเกิดเหตุสุดวิสัยใดๆ ระหว่างรอการเดินทาง อันไม่ใช่เหตุที่เกี่ยวข้องกับทางบริษัท อาทิ วีซ่าไม่ผ่าน เกิดอุบัติเหตุที่ไม่สามารถควบคุมได้ นอกเหนือการควบคุมและคาดหมาย ทางบริษัทจะรับผิดชอบคืนค่าทัวร์เฉพาะส่วนที่บริษัทยังไม่ได้ชำระแก่ทางผู้ค้าของทางบริษัท หรือจะต้องชำระตามข้อ ตกลงแก่ผู้ค้าตามหลักปฏิบัติเท่านั้น
10. คณะทัวร์นี้ เป็นการชำระค่าใช้จ่ายทั้งหมดแบบผูกขาดกับตัวแทนบริษัทที่ได้รับการรับรองอย่างถูกต้อง ณ ประเทศปลายทาง ซึ่งบางส่วนของโปรแกรมอาจจำเป็นต้องท่องเที่ยวอันเป็นไปตามนโยบายของประเทศปลายทางนั้นๆ กรณีที่ท่านไม่ต้องการใช้บริการส่วนใดส่วนหนึ่ง ไม่ว่าจะกรณีใดก็ตาม จะไม่สามารถคืนค่าใช้จ่ายให้ได้ และ อาจมีค่าใช้จ่ายเพิ่มเติมขึ้น ตามมาเป็นบางกรณี ทางบริษัทขอสงวนสิทธิ์ในการเรียกเก็บค่าใช้จ่ายที่เกิดขึ้นจริงทั้งหมดกับผู้เดินทาง กรณีที่เกิดเหตุการณ์นี้ขึ้น ไม่ว่าจะกรณีใดก็ตาม
11. กรณีลูกค้าที่จองเฉพาะทัวร์ไม่รวมบัตรโดยสารโดยเครื่องบิน (จอยด์แลนด์ทัวร์ ชื่อตัวเครื่องบินแยกเอง) ในวันเริ่มทัวร์ (วันที่หนึ่ง) ท่านจำเป็นต้องมารอคณะท่าน ทางบริษัทไม่สามารถให้คณะ รอท่านได้ ไม่ว่ากรณีใดก็ตาม กรณีที่ไฟล์ทของท่านถึงช้ากว่าคณะ และ ยืนยันเดินทาง ท่านจำเป็นต้องเดินทางตามคณะไปยังเมือง หรือ สถานที่ท่องเที่ยวที่คณะอยู่ในเวลานั้นๆ กรณีนี้ จะมีค่าใช้จ่ายเพิ่ม ท่านจำเป็นต้องชำระค่าใช้จ่ายที่ใช้ในการเดินทางด้วยตนเองทั้งหมดเท่านั้น ไม่ว่า กรณีใดก็ตาม และ ทางบริษัทขอสงวนสิทธิ์ไม่สามารถชดเชย หรือ ทดแทน หากท่านไม่ได้ท่องเที่ยวเมือง หรือ สถานที่ท่องเที่ยวใดๆ สถานที่หนึ่ง ทุกกรณี เนื่องจากการชำระแบบเหมาจ่ายกับตัวแทนแล้วทั้งหมด