



Samui Look Co., Ltd.

ใบอนุญาตประกอบธุรกิจนำเที่ยว เลขที่ 41/00520

Tel : 063-5153933 & 063-5153934

www.samuilook.com

@samuilooktour



BEST EUROPE

รหัส : BT-EUR287_OR

8 วัน | 5 คืน



รวมทุกอย่าง
ไม่ต้องจ่ายหน้างาน
วีซ่า ทิปคองกิน หอหน้าทัวร์
ตั๋วเครื่องบิน โรงแรม



มหัศจรรย์

Europe

AMSTERDAM
BRUSSELS • PARIS

Keukenhof 2025

เดินทาง
เทศกาล
Songkran

เช็คอินที่เที่ยวยอดนิยม
เข้าชมเทศกาลแห่งยุโรป KEUKENHOF

89,999.-
ราคาเริ่มต้น

เดินทาง : 09-16 เม.ย. / 11-18 เม.ย. 68



นั่งรถไฟความเร็วสูง



ล่องเรือหมู่บ้านกังหัน



พระราชวังแวร์ซาย



น้ำหนักกระเป๋า
25Kg.



★★★★
พักโรงแรม
3-4 ดาว



อาหาร
12 มื้อ

เมนูพิเศษ!
หอยออสคาโก้
หอยแมลงภู่อบไวน์ขาว



ล่องเรือหมู่บ้านกังหัน เข้าชมหมู่บ้านซานน์สคินส์ เข้าชมเวินโก๊ะ-มิวเซียม เข้าชมพระราชวังแวร์ซายส์ ล่องเรือแม่น้ำแซนชมกรุงปารีส



บินเข้า อัมสเตอร์ดัม
บินออก ปารีส
นำหนักกระเป๋า 25 กก.



BLOSSOM IN EUROPE

AMSTERDAM - BRUSSELS - FRANCE

8วัน 5คืน

เดินทางเทศกาลสงกรานต์
09 - 16 และ 11 - 18 เม.ษ. 2568

ราคา
รวมทุกอย่าง
ไม่ต้องจ่าย
หน้างาน



ตั๋วเครื่องบิน-โรงแรม-อาหาร-ทิปไกด์-ทิปคนขับ-ประกันฯลฯ



เมนูอาหารสุดพิเศษ !!
หอยแมลงภู่อบไวน์ขาว
และหอยเอสคาโก้

รถไฟความเร็วสูง
จาก เบลเยียม สู่ ฝรั่งเศส

วันที่	รายการ	อาหาร			โรงแรม
		เช้า	เที่ยง	เย็น	
1	สนามบินสุวรรณภูมิ ประเทศไทย			✈️	
2	สนามบินโดฮา ประเทศกาตาร์ - สนามบินสคิปโฮลล์อัมสเตอร์ดัม ประเทศเนเธอร์แลนด์ - หมู่บ้านกังหันลมชาวนสคันส์ - หมู่บ้านโวเลนดัม - กรุงอัมสเตอร์ดัม	✈️	✖️	✔️	Holiday Inn Express Amsterdam - Schiphol (พัก2คืน) หรือเทียบเท่า ★★★
3	หมู่บ้านกึร์รัน - ล่องเรือชมหมู่บ้านกึร์รัน - สถาบันสอนการเจียรไนเพชร - ล่องเรือหลังคากระจก - พิพิธภัณฑ์แวนโก๊ะ - จัตุรัสดัมสแควร์	✔️	✔️	✔️	Novotel Brussels Centre Midi Station หรือเทียบเท่า ★★★★★
4	เมืองอัมสเตอร์ดัม - สวนเคอเคนฮอฟ - เมืองแอนต์เวิร์ป - จัตุรัสโกรตมาร์ก - มหาวิหารแห่งแอนท์เวิร์ป - กรุงบรัสเซลส์ - จัตุรัสกรองด์ปลาสต์	✔️	✔️	✖️	Ibis Styles Paris Gennevilliers (พัก2คืน) หรือเทียบเท่า ★★★
5	กรุงปารีส - พระราชวังแวร์ซายส์ - จัตุรัสกรอกาเดโร - วิวกัวคัสน็องโหวลา - ล่องเรือแม่น้ำแซน - พิพิธภัณฑ์ลูฟร์ - ห้างแกลเลอรี ลาฟาแยตต์	✔️	✔️	✖️	Novotel Brussels Centre Midi Station หรือเทียบเท่า ★★★★★
6	กรุงปารีส - ประตูชัยอาร์กเดอกรียงฟี - ถนนช็องเซลีเซ - สนามบินปารีส ชาร์ล เดอ โกลด์ ประเทศฝรั่งเศส - สนามบินโดฮา ประเทศกาตาร์	✔️	✖️	✈️	
7	สนามบินสุวรรณภูมิ ประเทศไทย	✈️			

รายการท่องเที่ยวอาจมีการเปลี่ยนแปลงตามความเหมาะสม โดยดูสถานการณ์หน้างานเป็นหลัก แต่จะเก็บที่เกี่ยวครบทุกรายการ



อัตราค่าบริการ

วันเดินทาง	ราคาทัวร์/ท่าน พักห้องละ 2-3 ท่าน	ราคาทัวร์เด็ก/ท่าน (อายุไม่เกิน 11 ปี)	ราคา ห้องพักเดี่ยว
09 – 16 เมษายน 2568	89,999	89,999	14,999
11 – 18 เมษายน 2568	94,999	94,999	14,999

อัตราค่าบริการสำหรับ เด็กอายุไม่เกิน 2 ปี ณ วันเดินทางกลับ (Infant) ท่านละ 30,000 บาท

ราคารวมทุกอย่างไม่ต้องจ่ายหน้างาน

รายละเอียดเพิ่มเติม

กรณีที่มีตัวเครื่องบินแล้วหักออกจากค่าทัวร์ 15,000 บาท

ชั้นธุรกิจ Business Class เพิ่มเงินจากราคาเดิม

*****กรุณาเช็คกับทางเจ้าหน้าที่ก่อนทำการจอง*****

***** การันตี 10 ท่านออกเดินทางพร้อมหัวหน้าทัวร์คนไทย *****



DAY01

สนามบินสุวรรณภูมิ ประเทศไทย

📍 กรุงเทพฯ

🍴 (-/-/-)

“มีจอกทุกที่นั่ง รับชมความบันเทิงไม่รู้จบ”



“บริการประทับใจ
โดยสารการบิน ระดับ 5 ดาว”



“บริการอาหารรสเลิศตลอดเที่ยวบิน”

22.00 น.

พร้อมกันที่ ท่าอากาศยานสุวรรณภูมิ ชั้น 4 ประตู 9 ROW S เคาน์เตอร์ สายการบินเอมิเรตส์ **Emirate Airline (EK)** โดยมีเจ้าหน้าที่อำนวยความสะดวกด้านการเช็คอินให้แก่ทุกท่าน

โปรแกรมการเดินทาง 8 วัน 5 คืน : เดินทางโดยสารการบิน กาตาร์ แอร์เวย์



BKK	←	→	DOH	DOH	←	→	AMS
เที่ยวบิน		ออก	ถึง	เที่ยวบิน		ออก	ถึง
QR837		02.30	05.30	QR273		08.10	13.55
CDG	←	→	DOH	DOH	←	→	BKK
เที่ยวบิน		ออก	ถึง	เที่ยวบิน		ออก	ถึง
QR040		16.25	23.50	QR834		01.50	12.45

DAY02

สนามบินโดฮา ประเทศกาตาร์ – สนามบินสคิปโฮลล์อัมสเตอร์ดัม ประเทศเนเธอร์แลนด์ - หมู่บ้านกังหันลมซานสคันส์ – หมู่บ้านโวเลนดัม – กรุงอัมสเตอร์ดัม

📍 เนเธอร์แลนด์

🍴 (-/-/เย็น)

02.30 น.

ออกเดินทางสู่ เมืองโดฮา ประเทศกาตาร์ โดยเที่ยวบินที่ QR837 (บริการอาหารและเครื่องดื่มบนเครื่อง)

05.30 น.

เดินทางถึง สนามบินโดฮา ประเทศกาตาร์ (เพื่อรอเปลี่ยนเครื่อง)

08.10 น.

ออกเดินทางสู่ สนามบินอัมสเตอร์ดัม ประเทศเนเธอร์แลนด์ โดยเที่ยวบินที่ QR273

14.55 น.

เดินทางถึงเดินทางถึง สนามบินสคิปโฮลล์อัมสเตอร์ดัม ประเทศเนเธอร์แลนด์ (เวลาท่องเที่ยวมากกว่าประเทศไทย 6 ชั่วโมง) ผ่านพิธีตรวจคนเข้าเมืองและศุลกากรเรียบร้อย



จากนั้นนำท่านสู่ หมู่บ้านกังหันลมซานสคันส์ (Zaanse Schans (เดินทางประมาณ 25 นาที) หมู่บ้านที่มีการอนุรักษ์กังหันลมและบ้านเรือนดั้งเดิมของฮอลแลนด์ซึ่งปัจจุบันเปิดเป็นพิพิธภัณฑ์เปิดให้เข้าชมวิถีชีวิตความเป็นอยู่ของชาวต่างชาติที่ใช้กังหันลมกว่าร้อยแห่งในงานอุตสาหกรรมมาตั้งแต่ศตวรรษที่ 17-18 โดยทำหน้าที่ผลิตน้ำมันจากดอกมัสตาร์ดกระดาชงานไม้

MUST DO ภายในหมู่บ้านแห่งนี้ยังมียังมีโรงงานสาธิตวิธีการทำชีส (Catharina Hoeve Cheese) และการทำรองเท้าไม้ (Clog) ที่เป็นสัญลักษณ์อีกอย่างหนึ่งของเนเธอร์แลนด์ที่เป็นที่รู้จักมาอย่างยาวนาน

นำท่านเดินทางสู่ หมู่บ้านชาวประมงโวเลนดัม (Volendam) (เดินทางประมาณ 25 นาที) นำท่านสัมผัสวิถีชีวิตของเมืองชาวประมงที่เรียงรายไปด้วยอาคารบ้านเรือนเก่าแก่ รวมไปถึงท่าเรืออันแสนคึกคักของเมือง อีกทั้งยังเป็นเมืองที่ยังคงอนุรักษ์อนุรักษ์วัฒนธรรมการแต่งกายแบบดั้งเดิมของชาวตัดชไว์ที่เมืองนี้อิสระให้ท่านได้ชมเมืองและเลือกซื้อของฝากของที่ระลึกได้ตามอัธยาศัย

กรุงอัมสเตอร์ดัม (เดินทางประมาณ 40 นาที) เป็นเมืองหลวงของประเทศตั้งอยู่ริมแม่น้ำAmstel ซึ่งที่มาของชื่อเมืองนั้นมาจากการรวมชื่อของแม่น้ำเข้ากับคำว่า “Dam” ที่แปลว่าเขื่อนจนกลายมาเป็น Amsterdam

ค่า บริการอาหารค่ำ ณ ภัตตาคารอาหารท้องถิ่น

ที่พัก Holiday Inn Express Amsterdam - Schiphol หรือเทียบเท่า

เนื่องจากช่วงวันเดินทางเป็นเทศกาลประจำปีที่สำคัญของยุโรป หากที่พักรับรองเต็ม ทางบริษัทขอเสนอโรงแรมในระดับเดียวกัน ใกล้เมืองอัมสเตอร์ดัมทดแทน โดยคำนึงประโยชน์ของลูกค้าเป็นสำคัญ



DAY03

หมู่บ้านกีธูร์น – ล่องเรือชมหมู่บ้านกีธูร์น – สถาบันสอนการเจียรไนเพชร – ล่องเรือหลังคากระฉก – พิพิธภัณฑสถานแห่งชาติ – จัตุรัสสตั้มสแควร์

📍 เนเธอร์แลนด์

🍴 (เช้า/เที่ยง/-)



เช้า รับประทานอาหารเช้า ณ ห้องอาหารโรงแรม

จากนั้นนำท่านมุ่งหน้าสู่ **หมู่บ้านกีธูร์น (Giethoorn Village)** (เดินทางประมาณ 1.40 ชม.) เยี่ยมชมเมืองที่ได้รับฉายาว่า **“เวนิสแห่งเนเธอร์แลนด์”** เมืองเล็กๆที่มีผู้คนอาศัยอยู่ประมาณ 2,600 คน เป็นหมู่บ้านที่ปราศจากถนนหมู่บ้านที่เต็มไปด้วยคลอง ทะเลสาบ จึงทำให้ปราศจากมลพิษผู้คนในหมู่บ้านจะเดินทางโดยการใช้เรือเป็นพาหนะ จากนั้นนำท่าน **ล่องเรือชมหมู่บ้านกีธูร์น** ลัดเลาะคลองที่มีความยาวประมาณ 7.5 กิโลเมตร อิสระให้ท่านเที่ยวชมหมู่บ้านแห่งนี้ พร้อมเก็บภาพความประทับใจกับบรรยากาศของหมู่บ้าน unseen แห่งเนเธอร์แลนด์

เที่ยง รับประทานอาหารกลางวัน ณ ภัตตาคาร

นำท่านเข้าชม **สถาบันสอนการเจียรไนเพชร (Coster Diamond)** (เดินทางประมาณ 1.40 ชม.) ที่มีชื่อเสียงท่านจะได้สัมผัสและเรียนรู้พื้นฐานในการดูแลและการเจียรไนเพชรในรูปแบบต่างๆ พร้อมกันนั้นยังได้มีโอกาสเลือกซื้อเพชรเม็ดงามในราคาโรงงานและท่านสามารถเลือกชมสินค้าอื่น อย่างนาฬิกาข้อมือที่ห้อยมากมาย

นำท่าน **ล่องเรือหลังคากระฉก** ลัดเลี้ยวเข้าตามลำคลองสัมผัสชีวิตความเป็นอยู่รวมทั้งสภาพ บ้านเรือนเก่าแก่อันงดงามสืบทอดมาตั้งแต่สมัยศตวรรษที่ 17 และทัศนียภาพของบ้านเรือนอันสวยงามอย่างมีเอกลักษณ์





เข้าชมพิพิธภัณฑ์แวนโก๊ะท์ (Van Gogh Museum) เป็นพิพิธภัณฑ์สไตล์ Modern ที่อยู่ในย่าน Museumplein ของกรุงอัมสเตอร์ดัมส์ (ย่านนั้นจะมีวิวเซียมตีๆ มากมายเรียกว่าไปวันเดียว เก็บครบ) ที่นี่จะเก็บรวบรวมผลงานจำนวนมากที่สุดของศิลปินเอกชาวดัตช์ผู้นี้ไว้มากที่สุดในโลก โดยมีผลงานภาพสีกว่า 200 รูป รูปวาด 500 รูป และจดหมายที่เขียนด้วยลายมือกว่า 700 ฉบับ มีวเซียมนี้เปิดตั้งแต่ปี 1973 (มากกว่า 50 ปี แต่ยังคงทันสมัยอยู่เลย) ที่ตั้งใจจะเป็นที่ๆ เก็บรวบรวมงานทั้งภาพวาด ภาพระบายสี และภาพพิมพ์ จดหมายต่างๆ ซึ่งขอยืมมาจาก Van Gogh Trust โดยเป็นผลงานบางส่วนของแวน โก๊ะท์ จิตรกรเอกชาวดัตช์ผู้บุกเบิกงานศิลปะแนวใหม่แห่งยุคการจัดแสดงผลงานของที่นี่จะมีหลายภาพวาดชื่อดัง เช่น The Potato Eaters, The Café Terrace, Starry Night และ Sunflowers

จัตุรัสดัมสแควร์ (Dam Square) ศูนย์กลางของเมืองที่มีอนุสรณ์สงครามเพื่อรำลึกถึงทหารที่เสียชีวิตในสงครามโลกครั้งที่ 2 และอดีตศาลาว่าการเมืองที่หลุยส์ โบนาปาร์ตเคยใช้เป็นพระราชวังหลวงในช่วงที่จักรพรรดินโปเลียนแห่งฝรั่งเศสเรืองอำนาจ อีสระท่านเลือกซื้อสินค้าแบรนด์เนม ณ ห้างสรรพสินค้าใจกลางจัตุรัสดัมสแควร์ (Dam Square) ตามอัธยาศัย

คำ บริการอาหารค่ำ ณ ภัตตาคาร

ที่พัก Holiday Inn Express Amsterdam - Schiphol หรือเทียบเท่า

เนื่องจากช่วงวันเดินทางเป็นเทศกาลประจำปีที่สำคัญของยุโรป หากที่พักร้างตันเต็ม ทางบริษัทขอเสนอโรงแรมในระดับเดียวกัน ใกล้เมืองอัมสเตอร์ดัมทดแทน โดยคำนึงประโยชน์ของลูกค้าเป็นสำคัญ



DAY04

เมืองอัมสเตอร์ดัม - สวนเคอเคนฮอฟ - เมืองแอนด์เวิร์ป - จัตุรัสโกรตมาร์ก - มหาวิทยาลัยแห่งแอนด์เวิร์ป - กรุงบรัสเซลส์ - จัตุรัสกรองด์ปลาสต์

เบลเยียม

(เช้า/ - /เย็น)



เช้า รับประทานอาหารเช้า ณ ห้องอาหารโรงแรม

นำท่านเดินทางสู่ สวนเคอเคนฮอฟ (Keukenhof) (ใช้เวลาประมาณ 30 นาที) ตั้งอยู่ใน เมืองลิชเซ่ (Lisse) ด้วยพื้นที่กว่า 200 ไร่ เป็นสวนดอกไม้สำคัญของเนเธอร์แลนด์ และเป็นส่วนหนึ่งในสวนดอกไม้ที่ใหญ่ที่สุดในโลก ที่นี้ขึ้นชื่อว่าเป็นแหล่งเพาะปลูก ดอกทิวลิปที่สำคัญของเนเธอร์แลนด์ ภายในสวนมีดอกทิวลิปกว่า 800 สายพันธุ์ รวมแล้วกว่า 7 ล้านดอก รวมทั้งดอกไม้ชนิดอื่นๆ เช่น ดอกลิลลี่ ดอกแดฟโฟดิล หรือนาซี

สัชส ดอกไฮยาซินธ์ ดอกซากุระ และ ดอกกล้วยไม้ อีกหลากหลายสายพันธุ์ สวนที่เปิดให้เข้าชมเฉพาะฤดูใบไม้ผลิ ตั้งแต่ปลายเดือนมีนาคม-พฤษภาคม ของทุกปี

หมายเหตุ: สวนเคอเคนฮอฟจะเปิดให้บริการ ตั้งแต่วันที่ 20 มีนาคม – 11 พฤษภาคม 2025

สวนเคอเคนฮอฟจะมีทั้งหมด 7 โซน คือ

- ❖ Wilhelmina โซนจัดแสดงดอกไม้บานาพันธ์และศิลปะดอกไม้ สระน้ำและน้ำพุขนาดใหญ่
- ❖ Juliana/ Tulpomania โซนจัดแสดงประวัติศาสตร์ของดอกทิวลิปและการปลูกดอกทิวลิป
- ❖ Beatrix โซนดอกกล้วยไม้หลากหลายสายพันธุ์
- ❖ Irene ลานน้ำพุขนาดเล็ก
- ❖ Willem-Alexander โซนดอกทิวลิป ดอกลิลลี่ และพืชหลายชนิด
- ❖ Oranje Nassau โซนดอกไม้ที่ตัดและนำมาโชว์ทุก ๆ สัปดาห์ และสัตว์เลื้อยขนาดเล็ก
- ❖ Mill โซนกังหันลมเก่าแก่ พื้นที่ที่ปิกนิกและล่องเรือ

เที่ยง อีสรระอาหารเที่ยง เพื่อให้ท่านได้ดื่มด่ำกับบรรยากาศในสวนเคอเคนฮอฟ ทั้งนี้บริเวณงานมีจุดจำหน่ายอาหารให้บริการ



จากนั้นนำท่านเดินทางสู่ **เมืองแอนต์เวิร์ป (Antwerp)** (เดินทางประมาณ 2 ชม.) นำท่านเดินชม **จัตุรัสโกรตมาร์ก (Grote Markt)** ตั้งอยู่ใจกลางเมืองแอนต์เวิร์ป เป็นจุดศูนย์กลาง ประวัติศาสตร์ของเมืองและยังเป็นที่ตั้งของศาลาว่าการเมือง (Town Hall) ซึ่งรายล้อมไปด้วยอาคารแบบหน้าจั่วสไตล์เรเนซองส์ ที่มีความงดงามไม่แพ้กรุงบรัสเซลส์และเมืองบรูจส์เลยทีเดียว จากนั้นนำท่านชม **มหาวิหารแห่งแอนต์เวิร์ป (Cathedral of Our Lady)** โบสถ์หนึ่งงดงามด้วยสถาปัตยกรรมแบบกอธิค ซึ่งถือได้ว่าเป็นโบสถ์ ที่มีขนาดใหญ่ที่สุดในยุโรปโดยมีความสูงกว่า 400 ฟุต ภายในโบสถ์ถูกประดับประดาไปด้วยหน้าต่างกระจกสี

นำท่านเดินทางสู่ **กรุงบรัสเซลส์ (Brussels)** (เดินทางประมาณ 1 ชม.) เมืองหลวงของประเทศเบลเยียม เมืองเก่าแก่ที่มีความสำคัญทางประวัติศาสตร์ เต็มไปด้วยสถาปัตยกรรม และวัฒนธรรมความหลากหลาย และยังเป็นสถานที่ตั้งศูนย์กลางการดำเนินงานของสหภาพยุโรป (EU) เข้าสู่จัตุรัสกลางเมือง **จัตุรัสกรอนด์ป्लाซต์ (Grand Place)** ที่มีชื่อเสียงกล่าวขานกันว่าเป็นจัตุรัสที่สวยงามที่สุดแห่งหนึ่งในยุโรป ชมศาลาว่าการเมืองและอาคารที่สวยงามโดยรอบจัตุรัส นอกเหนือจากนั้นยังมีสินค้าต่างๆ ไม่ว่าจะเป็นของที่ระลึก แบรินด์เนม ขนม สินค้าแฮนด์เมด และอีกมากมายให้ท่านได้เลือกสรร

เย็น รับประทานอาหารค่ำ ณ ภัตตาคารอาหารท้องถิ่นพิเศษ หอยแมลงภู่อบไวน์ขาว

ที่พัก

Novotel Brussels Centre Midi Station หรือเทียบเท่า

เนื่องจากช่วงวันเดินทางเป็นเทศกาลประจำปีที่สำคัญของยุโรป หากที่พักข้างต้นเต็ม ทางบริษัทขอเสนอโรงแรมในระดับเดียวกัน ใกล้เมืองอัมสเตอร์ดัมทดแทน โดยคำนึงประโยชน์ของลูกค้าเป็นสำคัญ



DAY05

เมืองเกนต์ - ย่านเมืองเก่าเกนต์ - เมืองบรูจส์ - ย่านเมืองเก่าบรูจส์ - กรุง
บรัสเซลส์ - อนุสรณ์อะโตเมียม - รถไฟความเร็วสูง EUROSTAR - กรุงปารีส

📍 เบลเยียม

✂️ (เช้า/เที่ยง/เย็น)



จากนั้นนำท่านเดินทางสู่ **เมืองเกนต์ (Ghent)** (เดินทางประมาณ 45 นาที) เมืองใหญ่ทางตะวันตกเฉียงเหนือของประเทศที่ในยุคกลางได้ชื่อว่าร่ำรวยและใหญ่ที่สุดในยุโรปเหนือ เมืองที่มีเอกลักษณ์ระหว่างยุคเก่ากับยุคใหม่ที่มีเอกลักษณ์

นำท่านชม **หอร่องประจำเมือง (Belfry of Ghent)** ที่สูงตระหง่านถึง 91 เมตร เป็นจุดเด่นของเส้นขอบฟ้า ที่ด้านล่างนั้นเป็น หอประชุมสงฆ์ (Cloth Hall) ที่มีมาตั้งแต่ทศวรรษที่ 15 และได้รับเกียรติเป็นมรดกโลกจาก UNESCO นำท่านเดินเล่นชม ถนน THE GRASLEI และ THE KORENLEI ถนนเก่าแก่ของเมืองเกนต์ เป็นจุดชมวิวที่สวยงามที่สุดในเมืองเป็นอาคารเก่าแก่ตั้งแต่สมัยยุคกลางเรียงรายอยู่สองฝั่งถนน

จากนั้นนำท่านเดินทางสู่ **เมืองบรูจส์ (Bruges)** (เดินทางประมาณ 50 นาที) เมืองท่าขนาดใหญ่ทางทิศตะวันตกเฉียงเหนือของประเทศเบลเยียม เมืองท่องเที่ยวที่ได้รับการขนานนามว่า **เวนิสแห่งยุโรปเหนือ (Venice of the North)** เพราะเคยเป็นเมืองท่าและมีความสำคัญทางด้านศิลปะ ยุคจิตรกรรมเนเธอร์แลนด์เฟื่องฟูตอนต้น และได้รับการประกาศกับยูเนสโกให้เป็นมรดกโลก ในปี ค.ศ. 2000

นำท่านชมเมืองย่านเมืองเก่า **จัตุรัสมาร์ก (The Markt)** เป็นพื้นที่เก่าแก่ของใจกลางเมืองมีอาคารเก่าแก่อยู่รายล้อม มีหิ้งวังเก่าของเมืองบรูจส์ รวมถึง **จัตุรัสเบิร์ก (The Burg)** เป็นส่วนที่เก่าแก่ที่สุดแห่งหนึ่งของใจกลางเมือง บริเวณวังเก่าสไตล์กอธิคซึ่งกลายเป็นศาลาว่าการของเมืองในปัจจุบัน ชม **โบสถ์พระโลหิตศักดิ์สิทธิ์ (Basilica of the Holy Blood)** โบสถ์โรมันคาทอลิก เป็นที่เก็บพระโลหิตศักดิ์สิทธิ์ของพระเยซู ซึ่งในทุกปีจะมีการแห่พระธาตุในวันที่พระเยซูเสด็จขึ้นสู่สวรรค์และเป็น 1 ในสถานที่ที่ได้รับการประกาศเป็นมรดกโลกจากยูเนสโก

เที่ยง รับประทานอาหารกลางวัน ณ ภัตตาคาร



จากนั้นนำท่านเดินทางกลับ **กรุงบรัสเซลส์ (Brussels)** (เดินทางประมาณ 1.30 ชม.) ท่านชมและถ่ายรูปเป็นที่ระลึกกับ **อนุสรณ์อะตอมียม (Atomium)** ซึ่งเป็นสัญลักษณ์ในการจัดงานแสดงสินค้าโลก “เอ็กซ์โป” เมื่อปี ค.ศ. 1958 ถูกสร้างขึ้นโดยจำลอง 1.65 แสนล้านเท่า

นำท่านถ่ายรูปกับ **แมนเนกันพีส (Manneken pis)** ซึ่งเป็นประติมากรรมเด็กชายตัวเล็กๆกำลังยืนแ่่นตัวปัสสาวะอย่างน่ารัก แมนเนกันพีสผู้สร้างประวัติศาสตร์และตำนานพื้นเมืองของชาวเบลเยียมซึ่งมีการเล่าขานกันมาหลากหลายตำนาน เช่น มีเด็กชายชื่อจูเลียสก็มาพบสายชนวนระเบิดกำลังติดไฟ จึงปัสสาวะรดเพื่อดับชนวนและป้องกันเมืองไว้ได้ ชาวเมืองจึงทำรูปแกะสลักนี้ เพื่อระลึกถึงความกล้าหาญ

นำท่านนั่งรถไฟความเร็วสูง **EUROSTAR** มุ่งหน้าสู่อีกหนึ่งเมืองใหญ่ของแคว้นที่ **กรุงปารีส (Paris)** (ใช้เวลาโดยประมาณ 2 ชั่วโมง ซึ่งปกติจะใช้เวลาในการเดินทางด้วยรถยนต์กว่า 4 ชั่วโมง)

กรุงปารีส เมืองหลวงสุดโรแมนติกของประเทศฝรั่งเศส หนึ่งในจุดหมายปลายทางในฝันของใครหลายๆ คนที่แม้กระทั่งชาวฝรั่งเศสที่อาศัยอยู่นอกเมืองหรือต่างจังหวัด หรือต่างแคว้นแดนไกล กล่าวว่ตราบใดที่มีลมหายใจก็ขอให้ได้เห็นมหานครปารีส



เย็น **รับประทานอาหารค่ำ ณ ภัตตาคาร**
ที่พัก **Ibis Styles Paris Gennevilliers หรือเทียบเท่า**

เนื่องจากช่วงวันเดินทางเป็นเทศกาลประจำปีที่สำคัญของยุโรป หากที่พักข้างต้นเต็ม ทางบริษัทขอเสนอโรงแรมในระดับเดียวกัน ใกล้เมืองอัมสเตอร์ดัมทดแทน โดยคำนึงประโยชน์ของลูกค้าเป็นสำคัญ



DAY06

กรุงปารีส – พระราชวังแวร์ซายส์ – จัตุรัสทรอกาเดโร – วิวทิวทัศน์หอไอเฟล -
ล่องเรือแม่น้ำแซน – พิพิธภัณฑ์ลูฟร์ – ห้างแกลเลอรี ลาฟาแยตต์

📍 ฝรั่งเศส

✂️ (เช้า/เที่ยง/-)



เช้า รับประทานอาหารเช้า ณ ห้องอาหารโรงแรม

นำท่านเดินทางเข้าชม **พระราชวังแวร์ซายส์ (Château de Versailles)** (เดินทางประมาณ 1 ชม.) หนึ่งในพระราชวังที่มีคนพูดถึงมากที่สุด และยังเป็น 1 ใน 7 สิ่งมหัศจรรย์ของโลกยุคปัจจุบันอีกด้วย แต่เดิมนั้นเป็นเพียงเมืองเล็กๆที่พระมหากษัตริย์ราชวงศ์บูร์บงโปรดมาล่าสัตว์เท่านั้นแต่เมื่อพระเจ้าหลุยส์ที่ 14 ครองทรงพระเยาว์ เสด็จตามพระราชบิดามาล่าสัตว์ ทรงโปรดพื้นที่บริเวณนี้มากเมื่อทรงขึ้นครองราชย์จึงมีพระราชดำรัสให้สร้างพระราชวังแห่งใหม่แทนพระราชวังลูฟท์ที่กรุงปารีสโดยมีพระราชประสงค์ให้เป็นพระราชวังที่สวยงามที่สุดในโลก

ภายในพระราชวังนั้นประกอบไปด้วยห้องถึง 700 ห้อง ภาพวาด 6,123 ภาพ งานแกะสลักถึง 15,034 ชิ้น ไฮไลท์สำคัญห้องกระจกซึ่งบริเวณผนังด้านขวานั้นประดับด้วยกระจกฉาบปรอทมากถึง 17 บาน แต่ละบานมีประกอบด้วยกระจก 21 แผ่นซึ่งในสมัยก่อนนั้นกระจกเป็นสิ่งที่มีความสูงมากเทียบเท่าทองคำเลยทีเดียว ซึ่งห้องกระจกแห่งนี้ยังใช้เป็นสถานที่ในการลงนามสนธิสัญญาสงบศึกในสงครามโลกครั้งที่ 1 ระหว่างผ่านสัมพันธมิตร และฝ่ายจักรวรรดิเยอรมัน



เที่ยง รับประทานอาหารกลางวัน ณ ภัตตาคาร พิเศษ หอยแอสคาโก้

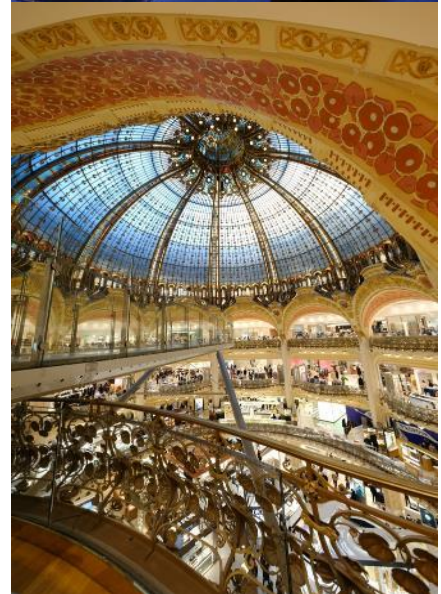




ชมจุดถ่ายรูปหอไอเฟลที่สวยงามที่สุด ณ **จัตุรัสทรอกาเดโร (TROCADERO)** (เดินทางประมาณ 1 ชม.) แต่เดิมบริเวณนี้เคยใช้เป็นสถานที่จัดงานสำคัญๆ ของประเทศอยู่หลายครั้ง แต่โด่งดังด้วยเพราะทัศนียภาพที่ท่านจะสามารถเห็น **หอไอเฟล (EIFFEL)** ได้อย่างไม่มีอะไรมาบดบัง โดยหอส่งสัญญาณแห่งนี้นั้น ถือเป็นสัญลักษณ์ของพาปารีสที่พลาดไม่ได้ด้วยประการทั้งปวง หอไอเฟลนั้น ตั้งตามชื่อของสถาปนิกผู้ออกแบบกุสตาฟ ไอเฟล เพื่อใช้เป็นสัญลักษณ์ในงาน แสดงสินค้าโลก ในปี 1889 เมื่อมีภาพยนตร์เรื่องใดที่จะกล่าวถึงปารีส ก็จะต้องมีโครงสร้างเหล็กเจ้าของความสูง 324 เมตร ที่เคยเป็นอาคารที่สูงที่สุดในโลก แห่งนี้อยู่ด้วยเสมอ

นำท่าน **ล่องเรือแม่น้ำแซน** ชมบรรยากาศรอบเมืองปารีส เมืองที่ได้ชื่อว่าเป็น 1 ใน เมืองที่โรแมนติกที่สุดของโลกในอีกมุมหนึ่งโดยในระหว่างทางนั้น จะผ่านสถานที่สำคัญๆ มากมายไม่ว่าจะเป็น สะพาน PONT DE L'ALMA สะพานอเล็กซานเดอร์ที่ 3 พิพิธภัณฑ์ออร์แซ พิพิธภัณฑ์ลูฟวร์ รวมไปถึง อาสนวิหารนอทร์-ดามแห่งปารีส เป็นอีก 1 กิจกรรมที่ไม่ควรพลาด

นำท่านแวะถ่ายรูปด้านหน้า **พิพิธภัณฑ์ลูฟวร์ (LOUVRE MUSEUM)** เป็นสถานที่จัดแสดงและเก็บรักษาผลงานทางศิลปะที่ทรงคุณค่าระดับโลกจำนวนมาก นับเป็นอีกหนึ่งสถานที่เที่ยวในปารีสที่ต้องไปเยือนนำท่านสัมผัสกับบรรยากาศที่เต็มไปด้วยนักช้อปปิ้งจากทั่วทุกมุมโลก ในห้างสรรพสินค้าใหญ่ใจกลางกรุงปารีส ณ **ห้างแกลเลอรี ลาฟาแยตต์ (GALERIES LAFAYETTE)**



เย็น
ที่พัก

อิสระอาหารเย็นตามอัธยาศัย เพื่อไม่เป็นการรบกวนเวลาของท่าน
Ibis Styles Paris Gennevilliers หรือเทียบเท่า

*เนื่องจากช่วงวันเดินทางเป็นเทศกาลประจำปีที่สำคัญของยุโรป หากที่พักร้างตันเต็ม ทางบริษัทขอเสนอโรงแรมในระดับเดียวกัน ใกล้เมือง อัมสเตอร์ดัมทดแทน โดยคำนึงประโยชน์ของลูกค้าเป็นสำคัญ

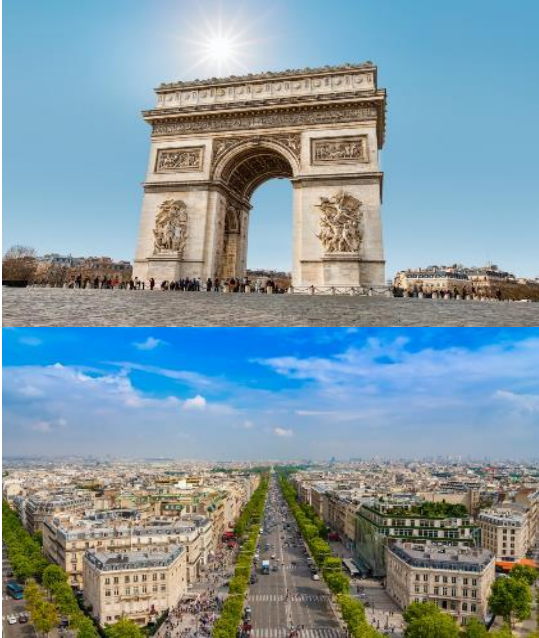


DAY07

กรุงปารีส – ประตูชัยอาร์กเดอทรียงฟ์ – ถนนช็องเซลีเซ่ - สนามบินปารีส ชาร์ล เดอ โกลด์ ประเทศฝรั่งเศส - สนามบินโดฮา ประเทศกาตาร์

📍 อัมสเตอร์ดัม

✂️ (เช้า/-/-)



เช้า รับประทานอาหารเช้า ณ ห้องอาหารโรงแรม

นำท่านถ่ายรูปกับ ประตูชัยอาร์กเดอทรียงฟ์ (ARC DE TRIOMPHE) สร้างขึ้นเพื่อเป็นสคูติหารฝรั่งเศสที่ร่วมรบในสงครามต่างๆ โดยเฉพาะในสงครามนโปเลียน เนื่องจากเริ่มสร้างในรัชสมัยของพระองค์หลังได้รับชัยชนะในสงครามยุทธการที่เอาสเทอร์ลิทซ์ นอกเหนือจากนั้น ประตูชัยแห่งนี้ก็ยังเป็นที่พักพิงทหารนิรนามในสมัยสงครามโลกครั้งที่ 1 อีกด้วย

ถนนช็องเซลีเซ่ (CHAMPS-ÉLYSÉES) ถนนที่ได้ชื่อมาจากสวนสวรรค์ของเหล่าเทพปกรณัมกรีก ในอดีตเคยเป็นส่วนหนึ่งของการขยายพื้นที่สวยห้อยอมของพระราชวังตุยเลอรี โดยเมื่อครั้งพระบาทสมเด็จพระจุลจอมเกล้าเจ้าอยู่หัวเสด็จประพาสยุโรป ทรงมีพระราชดำรัสให้นำรูปแบบถนนช็องเซลีเซ่ มาสร้างเป็นถนนพระราชดำเนินกลางในกรุงเทพมหานคร ว่ากันว่าอัตราค่าเช่าพื้นที่บนถนนแห่งนี้มีมูลค่าสูงที่สุดในยุโรป และเป็นที่ตั้งของสินค้าแบรนด์ระดับโลกมากมาย

เที่ยง **อิสระอาหารเที่ยงตามอัธยาศัย เพื่อไม่เป็นการรบกวนเวลาของท่าน**

ได้เวลาอันสมควร นำท่านเดินทางสู่ สนามบินปารีส ชาร์ล เดอ โกลด์ ประเทศฝรั่งเศส เพื่อให้ท่านได้มีเวลาทำการคืนภาษี (Tax Refund)

16.25 น. ออกเดินทางกลับสู่ กรุงเทพฯ ประเทศไทย โดยสายการบินกาตาร์แอร์เวย์ เที่ยวบินที่ QR040 **(บริการอาหารและเครื่องดื่มบนเครื่อง)**

23.50 น. เดินทางถึง สนามบินโดฮา ประเทศกาตาร์ **(เพื่อรอเปลี่ยนเครื่อง)**

DAY08

สนามบินสุวรรณภูมิ ประเทศไทย

📍 กรุงเทพฯ

✂️ (-/-/-)

01.50 น. เดินทางสู่ ท่าอากาศยานนานาชาติสุวรรณภูมิ โดยสายการบินกาตาร์แอร์เวย์ เที่ยวบินที่ QR834 **(บริการอาหารและเครื่องดื่มบนเครื่อง)**

12.45 น. เดินทางถึง สนามบินสุวรรณภูมิ กรุงเทพฯ โดยสวัสดิภาพ พร้อมความประทับใจมิรู้ลืม

หมายเหตุ: โปรแกรมและรายละเอียดของการเดินทางอาจมีการเปลี่ยนแปลงหรือสลับกันได้ตามความเหมาะสมทั้งนี้ขึ้นอยู่กับสถานะอากาศ และเหตุสุดวิสัยต่างๆ ที่ไม่สามารถคาดการณ์ล่วงหน้า เช่น บางสถานที่ในยุโรปอาจปิดในวันอาทิตย์ หรืออาจจะมีการปิดปรับปรุง หรืออาจทำการจองไม่ได้เนื่องจากต้องรอกรุ๊ปคอนเฟิร์มก่อนทำการจอง หากวันเดินทางตรงกับวันเหล่านี้ โดยทางบริษัทฯจะคำนึงถึงผลประโยชน์ และความปลอดภัยของผู้ร่วมเดินทางเป็นสำคัญ และขอสงวนสิทธิ์ในการเปลี่ยนโปรแกรมโดยแจ้งให้ท่านทราบล่วงหน้า หากทราบเวลาและสถานที่ที่แน่นอนก่อนเดินทาง



- ตัวเครื่องบินชั้นประหยัด Economy Class ไป - กลับ พร้อมกรุ๊ป
- ภาษีน้ำมันและภาษีตัวทุกชนิด (สงวนสิทธิ์เก็บเพิ่มหากสายการบินปรับขึ้นก่อนวันเดินทาง)
- ค่าระวางน้ำหนักกระเป๋าไม่เกิน 30 กก.ต่อ 1 ใบ (โหลดได้ท่านละ 1 ใบ) กระเป๋าถือขึ้นเครื่อง Hand Carry 7 กก.ต่อ 1 ใบ
- ที่พักโรงแรมตามรายการ ที่พักห้องละ 2-3 ท่าน (กรณีที่พักไม่มีห้องพักสำหรับ 3 ท่าน ลูกค้ายจะต้องเพิ่มเงินเป็นห้องพักห้องเดียว)
- มื้ออาหารตามรายการระบุ (สงวนสิทธิ์ในการสลับมื้อหรือเปลี่ยนแปลงเมนูอาหารตามสถานการณ์)
- ค่าน้ำมันบนรถวันละ 1 ขวด/ท่าน
- ค่าเข้าชมสถานที่ท่องเที่ยวตามรายการระบุ
- ค่ารถโค้ช รับ-ส่ง สถานที่ท่องเที่ยวตามรายการระบุ (กฎหมายในยุโรปไม่อนุญาตให้คนขับรถเกิน 12 ชั่วโมงต่อวัน)
- ค่าธรรมเนียมการยื่นวีซ่าเชงเก้น สถานที่จะไม่คืนค่าวีซ่าให้ท่านไม่ว่าจะผ่านการพิจารณาหรือไม่ก็ตาม (กรณีมีวีซ่าแล้ว จะคืนเงินให้ท่าน 3,500 บาท)
- ค่าทิปไกด์ท้องถิ่นและคนขับรถนำเที่ยวตามรายการ
- ประกันโควิด-19 วงเงินคุ้มครองค่ารักษาพยาบาล 50,000 USD ประกันอุบัติเหตุวงเงิน 2,000,000 บาท (เงื่อนไขตามกรมธรรม์)
- เงื่อนไขประกันการเดินทาง ค่าประกันอุบัติเหตุและค่ารักษาพยาบาล คุ้มครองเฉพาะกรณีที่ได้รับอุบัติเหตุระหว่างการเดินทาง ไม่คุ้มครองถึงการสูญเสียชีวิตและทรัพย์สินส่วนตัวและไม่คุ้มครองโรคประจำตัวและปัญหาสุขภาพอื่นๆ ของผู้เดินทาง

อัตราค่าบริการไม่รวม



- ภาษีมูลค่าเพิ่ม 7% และภาษีหัก ณ ที่จ่าย 3%
- ค่าทำหนังสือเดินทางไทย และค่าธรรมเนียมสำหรับผู้ถือพาสปอร์ตต่างชาติ
- ค่าน้ำหนักกระเป๋าเดินทางในกรณีที่เกินกว่าสายการบินกำหนด 30 กิโลกรัมต่อท่าน
- ค่าใช้จ่ายส่วนตัว อาทิ อาหารและเครื่องดื่มที่สั่งเพิ่มพิเศษ, โทรศัพท์-โทรสาร, อินเทอร์เน็ต, มินิบาร์, ซักรีดที่ไม่ได้ระบุไว้ในรายการ
- ค่าใช้จ่ายอันเกิดจากความล่าช้าของสายการบิน, อุบัติภัยทางธรรมชาติ, การประท้วง, การจลาจล, การนัดหยุดงาน, การถูกปฏิเสธไม่ให้ออกและเข้าเมืองจากเจ้าหน้าที่ตรวจคนเข้าเมืองและเจ้าหน้าที่กรมแรงงานทั้งที่เมืองไทยและต่างประเทศซึ่งอยู่นอกเหนือความควบคุมของบริษัทฯ
- ค่าบริการพนักงานยกกระเป๋าทุกสถานที่

WELCOME TO EUROPE

****ทิปหัวหน้าทัวร์ ไม่บังคับ ขึ้นอยู่กับความพึงพอใจของท่าน****



กรณีที่ท่านต้องออกตัวภายใน เช่น (ตัวเครื่องบิน, ตัวรถทัวร์, ตัวรถไฟ) กรุณาสอบถามที่เจ้าหน้าที่ทุกครั้ง ก่อนทำการออกตัว เนื่องจากสายการบินอาจมีการปรับเปลี่ยนไฟล์บิน หรือเวลาบิน โดยไม่ได้แจ้งให้ทราบล่วงหน้า ทางบริษัทฯ จะไม่รับผิดชอบใด ๆ ในกรณี ถ้าท่านออกตัวภายใน โดยไม่แจ้งให้ทราบและหากไฟล์บินมีการปรับเปลี่ยนเวลาบินเพราะถือว่าท่านยอมรับในเงื่อนไขดังกล่าว



- สำหรับห้องพักแบบ 3 เตียง (Triple) มีบริการเฉพาะบางโรงแรมเท่านั้น กรณีเดินทางเป็นหมู่ใหญ่ 3 ท่าน บริษัทฯขอแนะนำให้ท่านเปิดห้องพักเป็นแบบ 2 ห้อง (1 Twin+1 Sgl) ซึ่งท่านจะต้องชำระค่าพักเดี่ยวเพิ่ม เนื่องจากบางโรงแรมอาจจะมี 1 เตียงใหญ่กับเตียงพับเสริมซึ่งไม่สะดวกสบายในการพัก
****กรุณาอ่านเงื่อนไขการจองแบบ 3 ท่านหากลูกค้าพึงพอใจ ทางบริษัทฯจะถือว่าท่านยอมรับในเงื่อนไขของห้องพักดังกล่าว****
- โรงแรมในยุโรปส่วนใหญ่จะเป็นห้องแบบ Twin เตียงเดี่ยว 2 เตียงในห้อง ห้อง Double และส่วนใหญ่อีกจะเป็นลักษณะการนำเตียงมาชิดกันให้เป็น Double หากลูกค้ารีควิสต์พัก Double ทางบริษัทฯจะไม่รับรองเรื่องห้องให้เนื่องจากระบบการจองแต่ละโรงแรมจะไม่สามารถล็อคห้องพักได้จึงขึ้นอยู่กับการจัดการของทางโรงแรมเป็นหลัก ทั้งนี้ลูกค้าจะต้องยอมรับในเงื่อนไขดังกล่าว
- โรงแรมในยุโรปที่มีลักษณะเป็น Traditional ห้องที่เป็นห้องเดี่ยวอาจมีขนาดกะทัดรัดและไม่มีอ่างอาบน้ำ ซึ่งขึ้นอยู่กับการออกแบบของแต่ละโรงแรมนั้นๆ และห้องพักแต่ละห้องอาจมีลักษณะแตกต่างกัน และห้องพักแบบเดี่ยวและคู่ อาจจะไม่ติดกันหรืออยู่คนละชั้น
- กรณีมีการจัดงานประชุมนานาชาติ Trade Fair เป็นผลให้ค่าโรงแรมสูงขึ้นมากและห้องพักในเมืองเต็ม บริษัทฯขอสงวนสิทธิ์ในการปรับเปลี่ยนหรือย้ายเมืองเพื่อให้เกิดความเหมาะสม
- โรงแรมในยุโรปส่วนมากจะไม่มีเครื่องปรับอากาศ เนื่องจากอยู่ในภูมิภาคที่มีอุณหภูมิต่ำ จะมีบริการเครื่องปรับอากาศเฉพาะในฤดูร้อนเท่านั้น
- บางสถานที่ในยุโรปอาจปิดในวันอาทิตย์ หรืออาจจะมีการปิดปรับปรุงในช่วงฤดูหนาว หากวันเดินทางตรงกับวันเหล่านี้ ทางบริษัทฯ ขอสงวนสิทธิ์ในการเปลี่ยนโปรแกรมโดยแจ้งให้ท่านทราบล่วงหน้า หากทราบเวลาที่แน่นอนก่อนเดินทาง

เงื่อนไขการสำรองที่นั่งและการยกเลิกทัวร์

การจองทัวร์

- กรุณาจองทัวร์ล่วงหน้า ก่อนการเดินทาง พร้อมชำระมัดจำ 40,000 บาท ส่วนที่เหลือชำระทันทีก่อนการเดินทางไม่น้อยกว่า 30 วัน มิฉะนั้นถือว่าท่านยกเลิกการเดินทางโดยอัตโนมัติ (ช่วงเทศกาลกรุณาชำระก่อนเดินทาง 45 วัน)

กรณียกเลิก : จอยกรุ๊ป

- ยกเลิกก่อนการเดินทาง 45 วันขึ้นไป บริษัทฯ จะคืนเงินมัดจำให้ทั้งหมด โดยหักค่าใช้จ่ายที่เกิดขึ้นจริง ยกเว้นในกรณีวันหยุดเทศกาล, วันหยุดนักขัตฤกษ์ ยกเลิกก่อนการเดินทาง 60 วัน จะคืนเงินมัดจำให้ทั้งหมด โดยหักค่าใช้จ่ายที่เกิดขึ้นจริง (ค่าใช้จ่ายที่เกิดขึ้นจริง อาทิเช่น ค่าตั๋วเครื่องบิน ค่าโรงแรม ฯลฯ)
- ยกเลิกการเดินทาง 45 วัน ก่อนการเดินทาง หักค่าทัวร์ 50% จากราคาขาย และหักค่าใช้จ่ายที่เกิดขึ้นจริงทั้งหมดไม่ว่ากรณีใด ๆ ทั้งสิ้น (ค่าใช้จ่ายที่เกิดขึ้นจริง อาทิเช่น ค่าตั๋วเครื่องบิน ค่าโรงแรม ฯลฯ)

กรณียกเลิก : ดัตช์กรุ๊ป

- ยกเลิกหรือเลื่อนการเดินทางต้องทำก่อนการเดินทาง 60 วัน บริษัทฯจะคืนเงินมัดจำให้ทั้งหมด ยกเว้นในกรณีวันหยุดเทศกาล, วันหยุดนักขัตฤกษ์ ทางบริษัทฯขอสงวนสิทธิ์ยึดเงินมัดจำโดยไม่มีเงื่อนไขใดๆทั้งสิ้น
- ยกเลิกการเดินทางภายใน 60 วัน ทางบริษัทฯขอสงวนสิทธิ์ยึดเงินมัดจำโดยไม่มีเงื่อนไขใดๆทั้งสิ้น
- ยกเลิกการเดินทางหลังชำระเต็มจำนวน ทางบริษัทฯขอสงวนสิทธิ์เก็บเงินค่าทัวร์ทั้งหมดโดยไม่มีเงื่อนไขใดๆทั้งสิ้น

กรณีเจ็บป่วย

- กรณีเจ็บป่วย จนไม่สามารถเดินทางได้ ซึ่งจะต้องมีใบรับรองแพทย์จากโรงพยาบาลรับรอง บริษัทฯจะทำการเลื่อนการเดินทางของท่านไปยังคณะต่อไป แต่ทั้งนี้ท่านจะต้องเสียค่าใช้จ่ายที่ไม่สามารถยกเลิกหรือเลื่อนการเดินทางได้ตามความเป็นจริง

- ในกรณีเจ็บป่วยกะทันหันก่อนล่วงหน้าเพียง 7 วันทำการ ทางบริษัทฯ ขอสงวนสิทธิ์ในการคืนเงินทุกกรณี

**** ก่อนตัดสินใจจองทัวร์ควรอ่านเงื่อนไขการเดินทางและรายการทัวร์อย่างละเอียดทุกหน้าอย่างถี่ถ้วน**

แล้วจึงมัดจำเพื่อประโยชน์ของท่านเอง**



กรณีวีซ่าที่ท่านยื่นไม่ผ่านการพิจารณาและคณะสามารถออกเดินทางได้ท่านจะต้องเสียค่าใช้จ่ายจริงที่เกิดขึ้นตั้งต่อไปนี้

- ค่าธรรมเนียมและค่าดำเนินการตามจริง ทางสถานทูตไม่คืนค่าธรรมเนียมใดๆทั้งสิ้นแม้ว่าจะผ่านหรือไม่ผ่านการพิจารณา
- ค่ามัดจำตัวเครื่องบิน หรือตัวเครื่องบินที่ออกมาจริง ณ วันยื่นวีซ่า ซึ่งตัวเป็นเอกสารที่สำคัญในการยื่นวีซ่า หากท่านไม่ผ่านการพิจารณา ตัวเครื่องบินถ้าออกตัวมาแล้วจะต้องทำการ REFUND โดยจะมีค่าธรรมเนียมที่ท่านต้องถูกหักบางส่วน และส่วนที่เหลือจะคืนให้ท่านภายใน 45-60 วัน(ตามกฎหมายของแต่ละสายการบิน) ถ้ายังไม่ ออกตัวท่านจะเสียแต่ค่ามัดจำตัวตามจริงเท่านั้น
- ค่าห้องพัก ถ้าคณะออกเดินทางได้ และท่านไม่ผ่านการพิจารณาวีซ่า หากท่านไม่ปรากฏตัวตามวันที่เข้าพัก ทางโรงแรมจะต้องยึดค่าห้อง 100% ในทันที ทางบริษัทจะแจ้งให้ท่านทราบ และมีเอกสารชี้แจงให้ท่านเข้าใจ
- หากท่านผ่านการพิจารณาวีซ่า แล้วยกเลิกการเดินทางทางบริษัทของสงวนสิทธิ์ในการยึดค่าใช้จ่ายทั้งหมด 100%
- ทางบริษัทเริ่มต้น และจบ การบริการ ที่สนามบินสุวรรณภูมิกรณีท่านเดินทางมาจากต่างจังหวัด หรือ ต่างประเทศ และจะสำรองตัวเครื่องบิน หรือพาหนะอย่างหนึ่งอย่างใดที่ใช้ในการเดินทางมาสนามบิน ทางบริษัท จะไม่รับผิดชอบค่าใช้จ่ายในส่วนนี้ เพราะเป็นค่าใช้จ่ายที่นอกเหนือจากโปรแกรมการเดินทางของบริษัท ฉะนั้น ท่านควรจะให้กรุป FINAL 100% ก่อนที่จะสำรองยานพาหนะ

รายละเอียดเพิ่มเติม



- บริษัทจะทำการยื่นวีซ่าของท่านก็ต่อเมื่อในคณะมีผู้สำรองที่นั่งครบ 10 ท่าน และได้รับความตอบรับจาก ทางสถานทูต เนื่องจากบริษัทจะต้องใช้เอกสารต่างๆที่เป็นกรุปในการยื่นวีซ่า อาทิ ตัวเครื่องบิน, ห้องพักที่ได้รับ การยืนยันมาจากทางยุโรป, ประกันการเดินทาง ฯลฯ ทางท่านจะต้องรอให้คณะครบ 20 ท่าน จึงจะสามารถยื่น วีซ่าให้กับทางท่านได้อย่างถูกต้อง
- หากในช่วงที่ท่านเดินทางคิววีซ่ากรุปในการยื่นวีซ่าเพิ่ม ทางบริษัทต้องขอสงวนสิทธิ์ในการยื่นวีซ่าเดี่ยว ซึ่งทางท่านจะต้องเดินทางมายื่นวีซ่าด้วยตัวเอง ตามวัน และเวลานัดหมายจากทางสถานทูต โดยมีเจ้าหน้าที่ของบริษัท คอยดูแล และอำนวยความสะดวก
- เอกสารต่างๆที่ใช้ในการยื่นวีซ่าท่องเที่ยวทวีปยุโรป ทางสถานทูตเป็นผู้กำหนดออกมา มิใช่บริษัททัวร์เป็นผู้กำหนด
- ท่านที่มีความประสงค์จะยื่นวีซ่าท่องเที่ยวทวีปยุโรป กรุณาจัดเตรียมเอกสารให้ถูกต้อง และครบถ้วน ตามที่สถานทูตต้องการ เพราะจะมีผลต่อการพิจารณาวีซ่าของท่าน บริษัททัวร์เป็นแต่เพียงตัวกลาง และอำนวยความสะดวกในการยื่นวีซ่าเท่านั้น มิได้เป็นผู้พิจารณาว่าวีซ่าให้กับทางท่าน
- บริษัทฯ ขอสงวนสิทธิ์ในการเก็บค่าใช้จ่ายทั้งหมด กรณีท่านยกเลิกการเดินทางและมีผลทำให้คณะเดินทางไม่ครบตามจำนวนที่บริษัทฯ กำหนดไว้ 10 ท่านขึ้นไป เนื่องจากเกิดความเสียหายต่อทางบริษัทฯ และผู้เดินทางอื่นที่เดินทางในคณะเดียวกัน บริษัทต้องนำไปชำระค่าเสียหายต่าง ๆ ที่เกิดจากการยกเลิกของท่าน
- ในกรณีที่มิใช่ผู้เดินทางไม่ถึง 10 ท่าน ขอสงวนสิทธิ์เลื่อนวันเดินทาง หรือยกเลิกการเดินทาง และกรณีผู้ร่วมเดินทางในคณะไม่ผ่านการพิจารณาวีซ่าได้ครบ 10 ท่าน ทางบริษัทฯ ยินดีคืนเงินให้ทั้งหมด หลังจากหักค่าธรรมเนียมการยื่นวีซ่าและค่าใช้จ่ายทั้งหมดที่เกิดขึ้นจริง โดยทางบริษัทจะแจ้งให้ท่านทราบล่วงหน้า 10 วันก่อนการเดินทาง



หากสถานที่ท่องเที่ยวต่างๆ ในรายการมีการปิดโดยไม่แจ้งให้ทราบล่วงหน้าโดยเป็นการปฏิบัติการทางรัฐบาลหรือหน่วยงานในประเทศ ทางผู้จัดขอสงวนสิทธิ์ในการปรับและเปลี่ยนโปรแกรมตามความเหมาะสม ทั้งนี้ลูกค้าจะต้องยอมรับในเงื่อนไขดังกล่าวก่อนทำการจองทุกครั้ง



- บริษัทฯ มีสิทธิ์ในการเปลี่ยนแปลงโปรแกรมทัวร์ในกรณีที่เกิดเหตุสุดวิสัยจนไม่อาจแก้ไขได้
- เที่ยวบิน , ราคาและรายการท่องเที่ยว สามารถเปลี่ยนแปลงได้ตามความเหมาะสมโดยคำนึงถึงผลประโยชน์ของผู้เดินทางเป็นสำคัญ
- หนังสือเดินทางต้องมีอายุการใช้งานเหลือไม่น้อยกว่า 6 เดือน และบริษัทฯ รับผิดชอบผู้ที่มีจุดประสงค์เดินทางเพื่อท่องเที่ยวเท่านั้น (หนังสือเดินทางต้องมีอายุเหลือใช้งานไม่น้อยกว่า 6 เดือน บริษัทฯ ไม่รับผิดชอบหากอายุเหลือไม่ถึงและไม่สามารถเดินทางได้)
- ทางบริษัทฯ จะไม่รับผิดชอบใดๆ ทั้งสิ้น หากเกิดความล่าช้าของสายการบิน,สายการบินยกเลิกบิน , การประท้วง,การนัดหยุดงาน, การก่อกวนจลาจลหรือกรณีท่านถูกปฏิเสธการเข้าหรือออกเมืองจากเจ้าหน้าที่ตรวจคนเข้าเมือง หรือ เจ้าหน้าที่กรมแรงงานทั้งจากไทย และต่างประเทศซึ่งอยู่นอกเหนือความรับผิดชอบของบริษัทฯหรือเหตุภัยพิบัติทางธรรมชาติ (ซึ่งลูกค้าจะต้องยอมรับในเงื่อนไขในกรณีที่เกิดเหตุสุดวิสัย ซึ่งอาจจะปรับเปลี่ยนโปรแกรมตามความเหมาะสม)
- ทางบริษัทฯ จะไม่รับผิดชอบใดๆ ทั้งสิ้น หากผู้เดินทางประสบเหตุสภาวะฉุกเฉินจากโรคประจำตัว ซึ่งไม่ได้เกิดจากอุบัติเหตุในรายการท่องเที่ยว (ซึ่งลูกค้าจะต้องยอมรับในเงื่อนไขในกรณีที่เกิดเหตุสุดวิสัย ซึ่งอยู่นอกเหนือความรับผิดชอบของบริษัทฯ)
- ทางบริษัทฯ จะไม่รับผิดชอบใดๆ ทั้งสิ้น หากท่านใช้บริการของทางบริษัทฯ ไม่ครบ อาทิ ไม่เที่ยวบางรายการ,ไม่ทานอาหารบางมื้อ, เพราะค่าใช้จ่ายทุกอย่างทางบริษัทฯ ได้ชำระค่าใช้จ่ายให้ตัวแทนต่างประเทศแบบเหมาจ่ายขาด ก่อนเดินทางเรียบร้อยแล้ว เป็นการชำระเหมาขาด
- ทางบริษัทฯ จะไม่รับผิดชอบใดๆ ทั้งสิ้น หากเกิดสิ่งของสูญหายจากการโจรกรรมและหรือเกิดอุบัติเหตุที่เกิดจากความประมาทของนักท่องเที่ยวเองหรือในกรณีที่กระเป๋าเกิดสูญหายหรือชำรุดจากสายการบิน
- กรณีที่การตรวจคนเข้าเมืองทั้งที่กรุงเทพฯและในต่างประเทศปฏิเสธมิให้เดินทางออกหรือเข้าประเทศที่ระบุไว้ในรายการเดินทาง บริษัทฯ ขอสงวนสิทธิ์ที่จะไม่คืนค่าบริการไม่ว่ากรณีใดๆ ทั้งสิ้น
- ตัวเครื่องบินเป็นตัวราคาพิเศษ กรณีที่ท่านไม่เดินทางพร้อมคณะไม่สามารถนำมาเลื่อนวันหรือคืนเงินและไม่สามารถเปลี่ยนชื่อได้ หากมีการปรับราคาบัตรโดยสารสูงขึ้น ตามอัตราค่าน้ำมันหรือค่าเงินแลกเปลี่ยน ทางบริษัท ขอสงวนสิทธิ์ปรับราคาตัวดังกล่าว
- เมื่อท่านตกลงชำระเงินไม่ว่าทั้งหมดหรือบางส่วนผ่านตัวแทนของบริษัทฯหรือชำระโดยตรงกับทางบริษัทฯ ทางบริษัทฯ จะถือว่าท่านได้ยอมรับในเงื่อนไขข้อตกลงต่างๆที่ได้ระบุไว้ข้างต้นนี้แล้วทั้งหมด
- กรุ๊ปที่เดินทางช่วงวันหยุดหรือเทศกาลที่ต้องกักันติดจำกัดกับสายการบินหรือผ่านตัวแทนในประเทศหรือต่างประเทศ รวมถึงเที่ยวบินพิเศษ เช่น Charter Flight , Extra Flight จะไม่มีการคืนเงินมัดจำหรือค่าทัวร์ทั้งหมด
- โฉนดของ PASSPORT นั้น จะต้องไม่มีการชำรุด เบิกน้้ำ การขีดเขียนรูปต่างๆหรือแม้กระทั่งตราปั้มลายการ์ตูน ที่ไม่ใช่การประทับตราอย่างเป็นทางการของตม. กรุณาตรวจสอบ PASSPORT ของท่านก่อนการเดินทางทุกครั้ง หาก ตม.ปฏิเสธการเข้า-ออกเมืองของท่าน ทางบริษัทฯ จะไม่รับผิดชอบใดๆ ทั้งสิ้น
- กรณีมี "คดีความ" ที่ไม่อนุญาตให้ท่านเดินทางออกนอกประเทศได้ โปรดทำการตรวจสอบก่อนการจองทัวร์ว่าท่านสามารถเดินทางออกนอกประเทศได้หรือไม่ ถ้าไม่สามารถเดินทางได้ ซึ่งเป็นสิ่งที่ยู่เหนือการควบคุมของบริษัทฯ ทางบริษัทฯ จะไม่รับผิดชอบใดๆ ทั้งสิ้น
- กรณี "หญิงตั้งครรภ์" ท่านจะต้องมีใบรับรองแพทย์ ระบุชัดเจนว่าสามารถเดินทางออกนอกประเทศได้ รวมถึงรายละเอียดอายุครรภ์ที่ชัดเจน สิ่งนี้อยู่เหนือการควบคุมของบริษัทฯ ทางบริษัทฯ จะไม่รับผิดชอบใดๆ ทั้งสิ้น
- กรณีใช้หนังสือเดินทางราชการ (เล่มนำเงิน) เพื่อการท่องเที่ยวกับคณะทัวร์ หากท่านถูกปฏิเสธในการเข้า - ออกประเทศใดๆ ก็ตามทางบริษัทฯ ขอสงวนสิทธิ์ไม่คืนค่าทัวร์และรับผิดชอบใด ๆ ทั้งสิ้น
- เมื่อท่านได้ชำระเงินมัดจำหรือทั้งหมด ทางบริษัทฯ จะถือว่าท่านรับทราบและยอมรับในเงื่อนไขต่างๆของบริษัทฯ ที่ได้ระบุไว้ในรายการทัวร์ทั้งหมด

WELCOME TO EUROPE

- ภาพที่ใช้เพื่อโฆษณาเท่านั้น

กรุณิจองทัวร์วันหยุดเทศกาล,วันหยุดนักขัตฤกษ์,วันหยุดยาวต่อเนื่อง และได้มีการแจ้งยกเลิกทัวร์

ทางบริษัทฯ ขอสงวนสิทธิ์เก็บค่าทัวร์ทั้งหมด โดยไม่มีเงื่อนไขใด ๆ ทั้งสิ้น



เอกสารประกอบการยื่นวีซ่าเซงกัน

เอกสารประกอบการยื่นคำร้องขอวีซ่า ในส่วนที่เป็นสำเนาผู้สมัคร
ไม่ต้องเซ็นรับรองสำเนาถูกต้อง ประกอบด้วยรายละเอียดดังต่อไปนี้



1 หนังสือเดินทาง

1.1 หนังสือเดินทางประเทศไทย (Thailand Passport) หนังสือเดินทางเล่มปัจจุบัน จะต้องเหลืออายุการใช้งานเดินทางไป และกลับไม่น้อยกว่า 180 วัน และมีหน้าว่าง 2 หน้า (สำหรับวีซ่าสติกเกอร์) พร้อมสำเนาหน้าหนังสือเดินทาง 2 ชุด



***สำหรับหนังสือเดินทาง ต้องใช้เป็นหนังสือเดินทางบุคคลทั่วไป (สีเลือดหมู) เท่านั้น

ห้ามใช้หนังสือเดินทางราชการ (สีน้ำเงิน) หนังสือเดินทางทูต (สีแดง) หรืออื่นๆ ที่นอกเหนือจากหนังสือเดินทางบุคคลทั่วไป โดยเด็ดขาด***

1.2 หนังสือเดินทางเล่มเก่าตัวจริง ถ้าเคยมีวีซ่าเซงกัน
ระยะเวลาไม่เกิน 3 ปี ตัวอย่างหน้าวีซ่าเซงกัน



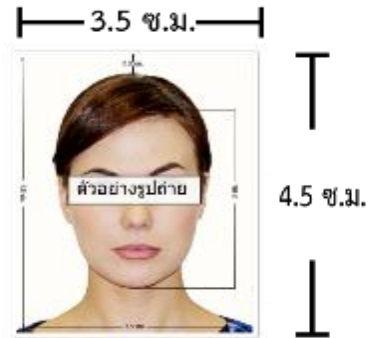
***ในกรณีถือพาสปอร์ต สัญชาติไทย แต่พำนักอยู่ต่างประเทศ, ทำงานอยู่ต่างประเทศ หรือนักเรียน
นักศึกษาศึกษาอยู่ต่างประเทศ กรุณาแจ้งเจ้าหน้าที่ช่องทางบริษัทให้ทราบทันที
เพราะการยื่นขอวีซ่าจะมีเงื่อนไข และ ข้อกำหนดของทางสถานทูตฯ ต้องการเพิ่มเติม
และบางสถานทูตอาจไม่สามารถยื่นขอวีซ่าในประเทศไทยได้
ข้อกำหนดนี้รวมไปถึงผู้เดินทางที่ถือพาสปอร์ตต่างชาติด้วย***

2 รูปถ่ายสี

รูปถ่ายสี ขนาด 3.5x4.5 ซม. 2 รูป ที่มีพื้นหลังสีขาว (ไม่เกิน 6 เดือน) ห้ามซ้ำกับรูปถ่ายที่เคยทำวีซ่า ห้ามสวมคอนแทค เลนส์และเครื่องประดับต่างๆ รูปถ่ายต้องมีความคมชัดของภาพสูง ผมไม่ปิดคิ้ว รวบผมเปิดใบหู เห็นแนวตาผู้สมัครชัดเจน และห้ามตกแต่งภาพใดๆทั้งสิ้น

ความยาวของใบหน้าตั้งแต่ศีรษะจรดคาง อยู่ระหว่าง 3-3.5 เซนติเมตร

ความกว้างของใบหน้า 2.5 เซนติเมตร แต่ไม่เกิน 3 เซนติเมตร



ตัวอย่างขนาดรูปถ่ายที่ตรงตามสถานทูตกำหนด

3 หลักฐานการเงิน

3.1 Bank Statement ย้อนหลัง 3 เดือน

ต้องขอจากธนาคารไม่เกิน 15 วันก่อนวันยื่นวีซ่า เท่านั้น!!

3.2 Bank guarantee จากธนาคาร ชื่อและนามสกุลต้องสะกดเป็นภาษาอังกฤษถูกต้องตรงตามกับพาสปอร์ต

3.3 หากออกค่าใช้จ่ายให้คนในครอบครัวต้องขอ Bank guarantee จากธนาคารให้บุคคลนั้นๆด้วย

หลักฐานทางการเงินชื่อและนามสกุลต้องสะกดเป็นภาษาอังกฤษถูกต้องตรงตามกับพาสปอร์ต

และต้องขอจากธนาคารไม่เกิน 15 วันก่อนวันยื่นวีซ่า เท่านั้น!!

****หมายเหตุ** ผู้สมัครควรเลือกใช้บัญชีออมทรัพย์ที่มีเงินอยู่ในบัญชีไม่ต่ำกว่า 100,000 บาทขึ้นไป**

3.4 ปรับสมุดบัญชีธนาคารตัวจริง และเตรียมไปในวันที่ยื่นวีซ่า

ตัวอย่าง Bank Statement ที่ผู้สมัครต้องขอจากธนาคาร

DATE	AMOUNT	DESCRIPTION	DEBITED / CREDITED	BALANCE	OPENED	CLOSED	TOTAL
01-01-2018	0.00	Samui Bank	0.00	0.00	0.00	0.00	0.00
01-01-2018	100.00	Transfer Money	100.00	100.00	0.00	0.00	100.00
01-01-2018	100.00	Transfer Money	100.00	0.00	0.00	0.00	0.00
01-01-2018	100.00	Transfer Money	100.00	100.00	0.00	0.00	100.00
01-01-2018	100.00	Transfer Money	100.00	0.00	0.00	0.00	0.00
01-01-2018	100.00	Transfer Money	100.00	100.00	0.00	0.00	100.00
01-01-2018	100.00	Transfer Money	100.00	0.00	0.00	0.00	0.00
01-01-2018	100.00	Transfer Money	100.00	100.00	0.00	0.00	100.00
01-01-2018	100.00	Transfer Money	100.00	0.00	0.00	0.00	0.00
01-01-2018	100.00	Transfer Money	100.00	100.00	0.00	0.00	100.00
01-01-2018	100.00	Transfer Money	100.00	0.00	0.00	0.00	0.00
01-01-2018	100.00	Transfer Money	100.00	100.00	0.00	0.00	100.00
01-01-2018	100.00	Transfer Money	100.00	0.00	0.00	0.00	0.00
01-01-2018	100.00	Transfer Money	100.00	100.00	0.00	0.00	100.00
01-01-2018	100.00	Transfer Money	100.00	0.00	0.00	0.00	0.00
01-01-2018	100.00	Transfer Money	100.00	100.00	0.00	0.00	100.00
01-01-2018	100.00	Transfer Money	100.00	0.00	0.00	0.00	0.00
01-01-2018	100.00	Transfer Money	100.00	100.00	0.00	0.00	100.00
01-01-2018	100.00	Transfer Money	100.00	0.00	0.00	0.00	0.00
01-01-2018	100.00	Transfer Money	100.00	100.00	0.00	0.00	100.00
01-01-2018	100.00	Transfer Money	100.00	0.00	0.00	0.00	0.00
01-01-2018	100.00	Transfer Money	100.00	100.00	0.00	0.00	100.00
01-01-2018	100.00	Transfer Money	100.00	0.00	0.00	0.00	0.00
01-01-2018	100.00	Transfer Money	100.00	100.00	0.00	0.00	100.00
01-01-2018	100.00	Transfer Money	100.00	0.00	0.00	0.00	0.00
01-01-2018	100.00	Transfer Money	100.00	100.00	0.00	0.00	100.00
01-01-2018	100.00	Transfer Money	100.00	0.00	0.00	0.00	0.00
01-01-2018	100.00	Transfer Money	100.00	100.00	0.00	0.00	100.00
01-01-2018	100.00	Transfer Money	100.00	0.00	0.00	0.00	0.00
01-01-2018	100.00	Transfer Money	100.00	100.00	0.00	0.00	100.00
01-01-2018	100.00	Transfer Money	100.00	0.00	0.00	0.00	0.00
01-01-2018	100.00	Transfer Money	100.00	100.00	0.00	0.00	100.00
01-01-2018	100.00	Transfer Money	100.00	0.00	0.00	0.00	0.00
01-01-2018	100.00	Transfer Money	100.00	100.00	0.00	0.00	100.00
01-01-2018	100.00	Transfer Money	100.00	0.00	0.00	0.00	0.00
01-01-2018	100.00	Transfer Money	100.00	100.00	0.00	0.00	100.00
01-01-2018	100.00	Transfer Money	100.00	0.00	0.00	0.00	0.00
01-01-2018	100.00	Transfer Money	100.00	100.00	0.00	0.00	100.00
01-01-2018	100.00	Transfer Money	100.00	0.00	0.00	0.00	0.00
01-01-2018	100.00	Transfer Money	100.00	100.00	0.00	0.00	100.00
01-01-2018	100.00	Transfer Money	100.00	0.00	0.00	0.00	0.00
01-01-2018	100.00	Transfer Money	100.00	100.00	0.00	0.00	100.00
01-01-2018	100.00	Transfer Money	100.00	0.00	0.00	0.00	0.00
01-01-2018	100.00	Transfer Money	100.00	100.00	0.00	0.00	100.00
01-01-2018	100.00	Transfer Money	100.00	0.00	0.00	0.00	0.00
01-01-2018	100.00	Transfer Money	100.00	100.00	0.00	0.00	100.00
01-01-2018	100.00	Transfer Money	100.00	0.00	0.00	0.00	0.00
01-01-2018	100.00	Transfer Money	100.00	100.00	0.00	0.00	100.00
01-01-2018	100.00	Transfer Money	100.00	0.00	0.00	0.00	0.00
01-01-2018	100.00	Transfer Money	100.00	100.00	0.00	0.00	100.00
01-01-2018	100.00	Transfer Money	100.00	0.00	0.00	0.00	0.00
01-01-2018	100.00	Transfer Money	100.00	100.00	0.00	0.00	100.00
01-01-2018	100.00	Transfer Money	100.00	0.00	0.00	0.00	0.00
01-01-2018	100.00	Transfer Money	100.00	100.00	0.00	0.00	100.00
01-01-2018	100.00	Transfer Money	100.00	0.00	0.00	0.00	0.00
01-01-2018	100.00	Transfer Money	100.00	100.00	0.00	0.00	100.00
01-01-2018	100.00	Transfer Money	100.00	0.00	0.00	0.00	0.00
01-01-2018	100.00	Transfer Money	100.00	100.00	0.00	0.00	100.00
01-01-2018	100.00	Transfer Money	100.00	0.00	0.00	0.00	0.00
01-01-2018	100.00	Transfer Money	100.00	100.00	0.00	0.00	100.00
01-01-2018	100.00	Transfer Money	100.00	0.00	0.00	0.00	0.00
01-01-2018	100.00	Transfer Money	100.00	100.00	0.00	0.00	100.00
01-01-2018	100.00	Transfer Money	100.00	0.00	0.00	0.00	0.00
01-01-2018	100.00	Transfer Money	100.00	100.00	0.00	0.00	100.00
01-01-2018	100.00	Transfer Money	100.00	0.00	0.00	0.00	0.00
01-01-2018	100.00	Transfer Money	100.00	100.00	0.00	0.00	100.00
01-01-2018	100.00	Transfer Money	100.00	0.00	0.00	0.00	0.00
01-01-2018	100.00	Transfer Money	100.00	100.00	0.00	0.00	100.00
01-01-2018	100.00	Transfer Money	100.00	0.00	0.00	0.00	0.00
01-01-2018	100.00	Transfer Money	100.00	100.00	0.00	0.00	100.00
01-01-2018	100.00	Transfer Money	100.00	0.00	0.00	0.00	0.00
01-01-2018	100.00	Transfer Money	100.00	100.00	0.00	0.00	100.00
01-01-2018	100.00	Transfer Money	100.00	0.00	0.00	0.00	0.00
01-01-2018	100.00	Transfer Money	100.00	100.00	0.00	0.00	100.00
01-01-2018	100.00	Transfer Money	100.00	0.00	0.00	0.00	0.00
01-01-2018	100.00	Transfer Money	100.00	100.00	0.00	0.00	100.00
01-01-2018	100.00	Transfer Money	100.00	0.00	0.00	0.00	0.00
01-01-2018	100.00	Transfer Money	100.00	100.00	0.00	0.00	100.00
01-01-2018	100.00	Transfer Money	100.00	0.00	0.00	0.00	0.00
01-01-2018	100.00	Transfer Money	100.00	100.00	0.00	0.00	100.00
01-01-2018	100.00	Transfer Money	100.00	0.00	0.00	0.00	0.00
01-01-2018	100.00	Transfer Money	100.00	100.00	0.00	0.00	100.00
01-01-2018	100.00	Transfer Money	100.00	0.00	0.00	0.00	0.00
01-01-2018	100.00	Transfer Money	100.00	100.00	0.00	0.00	100.00
01-01-2018	100.00	Transfer Money	100.00	0.00	0.00	0.00	0.00
01-01-2018	100.00	Transfer Money	100.00	100.00	0.00	0.00	100.00
01-01-2018	100.00	Transfer Money	100.00	0.00	0.00	0.00	0.00
01-01-2018	100.00	Transfer Money	100.00	100.00	0.00	0.00	100.00
01-01-2018	100.00	Transfer Money	100.00	0.00	0.00	0.00	0.00
01-01-2018	100.00	Transfer Money	100.00	100.00	0.00	0.00	100.00
01-01-2018	100.00	Transfer Money	100.00	0.00	0.00	0.00	0.00
01-01-2018	100.00	Transfer Money	100.00	100.00	0.00	0.00	100.00
01-01-2018	100.00	Transfer Money	100.00	0.00	0.00	0.00	0.00
01-01-2018	100.00	Transfer Money	100.00	100.00	0.00	0.00	100.00
01-01-2018	100.00	Transfer Money	100.00	0.00	0.00	0.00	0.00
01-01-2018	100.00	Transfer Money	100.00	100.00	0.00	0.00	100.00
01-01-2018	100.00	Transfer Money	100.00	0.00	0.00	0.00	0.00
01-01-2018	100.00	Transfer Money	100.00	100.00	0.00	0.00	100.00
01-01-2018	100.00	Transfer Money	100.00	0.00	0.00	0.00	0.00
01-01-2018	100.00	Transfer Money	100.00	100.00	0.00	0.00	100.00
01-01-2018	100.00	Transfer Money	100.00	0.00	0.00	0.00	0.00
01-01-2018	100.00	Transfer Money	100.00	100.00	0.00	0.00	100.00
01-01-2018	100.00	Transfer Money	100.00	0.00	0.00	0.00	0.00
01-01-2018	100.00	Transfer Money	100.00	100.00	0.00	0.00	100.00
01-01-2018	100.00	Transfer Money	100.00	0.00	0.00	0.00	0.00
01-01-2018	100.00	Transfer Money	100.00	100.00	0.00	0.00	100.00
01-01-2018	100.00	Transfer Money	100.00	0.00	0.00	0.00	0.00
01-01-2018	100.00	Transfer Money	100.00	100.00	0.00	0.00	100.00
01-01-2018	100.00	Transfer Money	100.00	0.00	0.00	0.00	0.00
01-01-2018	100.00	Transfer Money	100.00	100.00	0.00	0.00	100.00
01-01-2018	100.00	Transfer Money	100.00	0.00	0.00	0.00	0.00
01-01-2018	100.00	Transfer Money	100.00	100.00	0.00	0.00	100.00
01-01-2018	100.00	Transfer Money	100.00	0.00	0.00	0.00	0.00
01-01-2018	100.00	Transfer Money	100.00	100.00	0.00	0.00	100.00
01-01-2018	100.00	Transfer Money	100.00	0.00	0.00	0.00	0.00
01-01-2018	100.00	Transfer Money	100.00				



4

หลักฐานการทำงาน

4.1 สำหรับเจ้าของกิจการ

ต้องมีสำเนาหนังสือรับรองทะเบียนพาณิชย์ สำเนาทะเบียนการค้า หรือ สำเนาจดทะเบียนบริษัท (อายุไม่เกิน 3 เดือน) **ฉบับภาษาไทยและภาษาอังกฤษ**

4.2 สำหรับท่านที่ทำงานบริษัท กรุณาระบุ TO WHOM IT MAY CONCERN แทนการใส่ชื่อของสถานทูต ต้องระบุวันลาให้ครอบคลุมตลอดช่วงการท่องเที่ยว ตำแหน่ง และอัตราเงินเดือนที่ได้รับ (ระยะเวลาของหนังสือรับรองต้องไม่เกิน 1 เดือน)

ต้องมีตราแสตมป์จากบริษัทและเอกสารต้องระบุเป็นภาษาอังกฤษ

4.3 สำหรับนักเรียน หรือนักศึกษา

ต้องขอหนังสือรับรองจากทางสถาบัน เพื่อแสดงให้เห็นว่าปัจจุบันกำลังอยู่ระหว่างการศึกษา

เอกสารต้องระบุเป็นภาษาอังกฤษ

4.4 สำหรับท่านที่ประกอบอาชีพอิสระ หรือธุรกิจไม่จดทะเบียน

เขียนจดหมายชี้แจงตนเองเกี่ยวกับหน้าที่การงาน

ในเอกสารจะต้องระบุ ชื่อกิจการ/ชื่อร้านค้า/ลักษณะงานที่ทำ/ตำแหน่ง ที่ตั้งของสถานที่ทำงาน วันที่เริ่มกิจการ/รายได้โดยประมาณต่อเดือน

เอกสารต้องระบุเป็นภาษาอังกฤษ

5

เอกสารส่วนตัว

- สำเนาทะเบียนบ้าน
- สำเนาบัตรประชาชน
- สูติบัตร(กรณีเด็กอายุต่ำกว่า 18 ปี)
- ทะเบียนสมรส/ทะเบียนหย่า/มรณะบัตร(ถ้ามี)
- ใบเปลี่ยนชื่อ-นามสกุล (ถ้ามีการเปลี่ยน)



*** ในบางประเทศการยื่นวีซ่ากับทางบริษัททัวร์ **จะต้องทำการยื่นวีซ่าประเภทหมู่คณะเท่านั้น**

การยื่นหมู่คณะต้องมีจำนวน 10 คนขึ้นไป ซึ่งทางศูนย์รับยื่นจะเป็นผู้กำหนดวันยื่นวีซ่าเท่านั้น

ผู้เดินทางไม่สามารถกำหนดวันยื่นได้เอง หากผู้เดินทางไม่สามารถไปยื่นวีซ่าในวันที่ทางศูนย์รับยื่นกำหนดได้

จะมีค่าใช้จ่ายเพิ่มเติม PREMIUM หรือสำหรับการยื่นเดี่ยว เจื่อนไขกรุณาสอบถามกับบริษัททัวร์อีกครั้ง

****ทั้งนี้ ค่าใช้จ่ายที่เกิดขึ้น ผู้เดินทางต้องชำระกับทางศูนย์รับยื่นโดยตรง****



6

กรณีเด็กอายุไม่ถึง 18 ปี

6.1 ผู้ติดบัตรฉบับภาษาไทย/อังกฤษ

6.2 กรณีเดินทางพร้อมกับบิดา มารดา ต้องยื่นหนังสือรับรองจากสถาบันการศึกษา

6.3 กรณีไม่ได้เดินทางพร้อมกับบิดา มารดา หรือเดินทางไปกับบิดา มารดา ท่านใดท่านหนึ่ง ต้องขอจดหมายยินยอมจากทางอำเภอ โดยที่บิดา หรือมารดา ผู้ไม่ได้เดินทางจะต้องไปยื่นความจำนง เพื่ออนุญาตให้บุตรเดินทางไปต่างประเทศ โดยเอกสารให้ระบุว่า

อนุญาตให้เดินทางไปต่างประเทศกับใคร วันที่เดินทาง และระบุความสัมพันธ์ว่าเป็นอะไรกันอย่างชัดเจน และลงตราประทับจากราชการอย่างถูกต้อง เป็นฉบับภาษาไทย หรือ อังกฤษ

6.4 กรณีบุตรอยู่ในการดูแลของฝ่ายใดฝ่ายหนึ่ง

- ใบสำเนาบันทึกการหย่าที่ระบุว่าบุตรอยู่ในการดูแลของใคร
- เอกสารการปกครองบุตร (ป.ค.14) ฉบับจริงเท่านั้น

6.5 กรณีบุตรบุญธรรม

- ใบจดทะเบียนรับบุตรบุญธรรม จากทางเขตหรือที่ว่าการอำเภอ

ในการยื่นวีซ่าทางสถานทูตจะเก็บหนังสือเดินทาง ไว้จนกว่าจะได้การรับอนุมัติผลวีซ่า

ระหว่างรอผลพิจารณาจะไม่สามารถดึงหรือขอหนังสือเดินทางออกมาใช้ได้

ระยะเวลาในการพิจารณาวีซ่าไม่น้อยกว่า 15 วันทำการ ไม่รวมวันหยุด เสาร์-อาทิตย์

และ วันหยุดนักขัตฤกษ์ และวันหยุดของทางสถานทูต หรือ อาจช้าหรือเร็วกว่ากำหนดขึ้นอยู่กับสถานทูต

*** สถานทูตมีการเปลี่ยนแปลงกฎเกณฑ์ในการยื่นเอกสารตลอดเวลา***



*** การพิจารณาผล VISA ขึ้นอยู่กับดุลยพินิจของทางสถานทูต ทางบริษัทไม่มีส่วนเกี่ยวข้องกับ การพิจารณาใดๆทั้งสิ้น บริษัทเป็นเพียงตัวแทนที่คอยอำนวยความสะดวกในการยื่นวีซ่าเท่านั้น

ข้อมูลและเอกสารทุกอย่างต้องเป็นความจริงความบิดเบือน

ทางบริษัทขอสงวนสิทธิ์ไม่คืนเงินในกรณีที่ VISA ไม่ผ่านทุกกรณี ***



แบบฟอร์มสำหรับกรอกข้อมูลยื่นวีซ่า

กรุณากรอกข้อมูลเป็นภาษาอังกฤษให้ครบถ้วน เพื่อประโยชน์ของตัวเอง

1) ข้อมูลเกี่ยวกับหนังสือเดินทางของผู้เดินทาง

ชื่อและนามสกุล _____

ชื่อและนามสกุลเก่า(ถ้ามี) _____

ชื่อและนามสกุล (ระบุเป็นภาษาอังกฤษ) _____

หมายเลขบัตรประจำตัวประชาชน 13 หลัก

--	--	--	--	--	--	--	--	--	--	--	--	--	--

วัน/เดือน/ปีเกิด ค.ศ. _____ สถานที่เกิด (จังหวัด) _____

2) ข้อมูลของผู้เดินทาง และครอบครัว

ที่อยู่ปัจจุบัน(ที่สามารถติดต่อได้)

โทรศัพท์มือถือ _____ E-mail : _____

สถานภาพ : โสด สมรสโดยจดทะเบียนสมรส สมรสไม่ได้จดทะเบียน

หย่า หม้าย

วัน/เดือน/ปี ค.ศ. การเปลี่ยนสถานภาพ(สมรส, หย่า ฯลฯ) _____

ถ้าท่านสมรส โปรดระบุรายละเอียดของคู่สมรส

ชื่อและนามสกุลคู่สมรส (ระบุเป็นภาษาอังกฤษ) _____

วัน/เดือน/ปีเกิด ค.ศ. ของคู่สมรส _____

สถานที่เกิด (จังหวัด) _____

3) ข้อมูลของผู้เดินทางเกี่ยวกับอาชีพ, หรือถ้ากำลังศึกษาอยู่ ให้ลงรายละเอียดของสถานที่ศึกษา และลงรายละเอียดอื่นๆ ลงในช่องว่าง

3.1) ชื่อบริษัทที่ทำงาน, โรงเรียน, มหาวิทยาลัย (ระบุเป็นภาษาอังกฤษ)



3.2) ที่อยู่ของบริษัทที่ท่านทำงาน, โรงเรียน, มหาวิทยาลัย (ระบุเป็นภาษาอังกฤษ)

3.3) งานปัจจุบันทำอาชีพ โปรดระบุตำแหน่ง (ระบุเป็นภาษาอังกฤษ และภาษาไทย)

3.4) เบอร์โทรศัพท์ที่ท่านทำงาน หรือเบอร์โทรศัพท์สถาบันที่ท่านกำลังศึกษาอยู่ _____

4) ข้อมูลเกี่ยวกับการเดินทางไปต่างประเทศ

4.1) ท่านเคยมีวีซ่าเชงเก้นในกลุ่มเชงเก้นภายในระยะเวลา 3 ปี (ถ้ามีโปรดระบุ)

มีวันที่ออกวีซ่า และวันที่หมดอายุวีซ่า ให้ตรวจสอบที่หน้าเชงเก้นที่ท่านเคยเดินทาง

ประเทศ _____ วันที่ออกวีซ่า _____ วันหมดอายุวีซ่า _____

ประเทศ _____ วันที่ออกวีซ่า _____ วันหมดอายุวีซ่า _____

ประเทศ _____ วันที่ออกวีซ่า _____ วันหมดอายุวีซ่า _____

ประเทศ _____ วันที่ออกวีซ่า _____ วันหมดอายุวีซ่า _____

ไม่เคยมีวีซ่าเชงเก้น

4.1.1) ถ้าท่านเคยมีวีซ่าเชงเก้น โปรดระบุวันที่สแกนลายนิ้วมือล่าสุด

(ผู้สมัครสามารถตรวจสอบรายละเอียด วัน เดือน ปี ที่สแกนลายนิ้วมือล่าสุด)

ได้จากหน้าวีซ่าเชงเก้นล่าสุดที่ท่านเคยเดินทาง)

ประเทศ _____ วันที่สแกนลายนิ้วมือล่าสุด _____

5) ค่าใช้จ่ายในการเดินทาง

ออกค่าใช้จ่ายเอง

มีผู้ออกค่าใช้จ่ายให้

ระบุชื่อ _____

ความสัมพันธ์ _____