



TAT No.11/06333

บริษัท รักยิ้มทัวร์ จำกัด

RAKYIMTOUR CO.,LTD

36/68 หมู่บ้านอาร์เค บีช เซ็นเตอร์ ถนนมอเดิร์นเวย์  
แขวงคลองสองต้นนุ่น เขตลาดกระบัง กรุงเทพฯ 10520

Website : www.rakymtour.com , www.rakymtravel.com

☎ 094-2492236 ☎ 062-4978993  
☎ 087-5894554 ☎ 090-9914787

☎ 02-1717961-3

@rakymtour

rakymtour

rakym\_tour

# SENDAI NIKKO SNOW GINZAN TOKYO

## 7 DAY 5 NIGHT BY THAI AIRWAYS



- น้ำตกเคงอน - วัตซุเซ็นจิ
- ทะเลสาบชูเซ็นจิ - ศาลเจ้าโทโชกุ
- เทศกาล YUNISHIGAWA KAMAKURA 2025
- หน้าผาหินโทโมะ เอทสึริ - หมู่บ้านโองุจิจิจุ
- แหล่งช้อปปิ้งอิชิบันโจ
- กินชังออนเซน - สถานียามากาตะ - ออนเซน
- นั่งรถไฟชินคันเซนสู่เมืองโตเกียว
- ช้อปปิ้งย่านชินจูกุ



### รับได้กรุ๊ปละ 10 ที่!!

### เที่ยววันหยุดตรุษจีน 31 ม.ค.-6 ก.พ.

## 7วัน 5คืน



# 73,900.-

TOP -324



TAT No.11/06333

บริษัท รักยิ้มทัวร์ จำกัด

RAKYIMTOUR CO.,LTD

36/68 หมู่บ้านอาร์เค บีช เซ็นเตอร์ ถนนมอเดิร์นเวย์  
แขวงคลองสองต้นนุ่น เขตลาดกระบัง กรุงเทพฯ 10520

Website : www.rakyimtour.com , www.rakyimtravel.com

☎ 094-2492236 ☎ 062-4978993  
☎ 087-5894554 ☎ 090-9914787

☎ 02-1717961-3

@rakyimtour

rakyimtour

rakyim\_tour

## กำหนดการเดินทาง : 31 มกราคม – 06 กุมภาพันธ์ 2568

วัน	รายการท่องเที่ยว	เช้า	เที่ยง	เย็น	โรงแรมที่พัก
31	สนามบินสุวรรณภูมิ – สนามบินนาริตะ TG 640 (22.30–06.20)				
01	สนามบินนาริตะ – น้ำตกเคงอน – วัดชูเซ็นจิ – ทะเลสาบชูเซ็นจิ – ออนเซ็น				KINUGAWA KANKO ONSEN HOTEL หรือ เทียบเท่า
02	ศาลเจ้าโทโชกุ – เทศกาล YUNISHIGAWA KAMAKURA 2025 – ออนเซ็น				KINUGAWA KANKO ONSEN HOTEL หรือ เทียบเท่า
03	หน้าผาหินโทโนะ เฮทสึริ – หมู่บ้านโออุจิฉุคุ				ASINOMAKI GRAND HOTEL หรือเทียบเท่า
04	ZAO SNOW MONSTER – แหล่งช้อปปิ้ง อิจิบันโจ				HOTEL MONTEREY SENDAI หรือเทียบเท่า
05	กินชัันออนเซ็น – สถานียามากาตะ – นั่งรถไฟชินคันเซ็นสู่เมืองโตเกียว – ช้อปปิ้งย่านชินจูกุ				NARITA ANA HOTEL หรือเทียบเท่า
06	สนามบินนาริตะ – สนามบินสุวรรณภูมิ TG 643 (11.45–17.05)				

วันเดินทาง	ราคาผู้ใหญ่	เด็ก มีเตียง (6-12 ปี)	เด็ก ไม่มีเตียง (2-5ปี)	พักเดี่ยว	ราคาไม่ รวมตัว
31 มกราคม – 06 กุมภาพันธ์ 2568 (วันตรุษจีน)	73,900	70,900	67,900	9,900	51,900



TAT No.11/06333

บริษัท รักยิ้มทัวร์ จำกัด

RAKYIMTOUR CO.,LTD

36/68 หมู่บ้านอาร์เค บีช เซ็นเตอร์ ถนนอโศกมนตรี  
แขวงคลองสองต้นนุ่น เขตลาดกระบัง กรุงเทพฯ 10520

Website : www.rakyimtour.com , www.rakyimtravel.com

☎ 094-2492236 ☎ 062-4978993  
☎ 087-5894554 ☎ 090-9914787

📞 02-1717961-3

📱 @rakyimtour

📘 rakyimtour

📷 rakyim\_tour

วันที่หนึ่งของ  
การเดินทาง

สนามบินสุวรรณภูมิ – สนามบินนาริตะ

สนามบินสุวรรณภูมิ



**เวลา 21.00 น.** พร้อมกันที่ ท่าอากาศยานสุวรรณภูมิ อาคารผู้โดยสารขาออกระหว่างประเทศ เคาน์เตอร์สายการบินไทย เจ้าหน้าที่คอยให้การต้อนรับ ดูแลด้านเอกสาร เช็คอิน และสัมภาระในการเดินทาง

**เวลา 22.30 น.** ออกเดินทางสู่ สนามบินนาริตะ ประเทศญี่ปุ่น โดยสายการบินไทย เที่ยวบินที่ TG 640



บริการอาหารร้อนบนเครื่อง

สนามบินนาริตะ – น้ำตกเคงอน –  
วัดชูเซ็นจิ – ทะเลสาบชูเซ็นจิ – ออนเซ็น

วันที่สองของการ  
เดินทาง



**เวลา 06.20 น.** เดินทางถึง สนามบินนาริตะ ประเทศญี่ปุ่น นำท่านผ่านขั้นตอนการตรวจคนเข้าเมืองและศุลกากร

**เวลาญี่ปุ่น เร็วกว่าประเทศไทย 2 ชั่วโมง**



TAT No.11/06333

บริษัท รักยิ้มทัวร์ จำกัด

RAKYIMTOUR CO.,LTD

36/68 หมู่บ้านอาร์เค อีช เซ็นเตอร์ ถนนอโศกมนตรี  
แขวงคลองสองต้นนุ่น เขตลาดกระบัง กรุงเทพฯ 10520

Website : www.rakymtour.com , www.rakymtravel.com

☎ 094-2492236 ☎ 062-4978993  
☎ 087-5894554 ☎ 090-9914787

📞 02-1717961-3

📱 @rakymtour

📘 rakyimtour

📷 rakyim\_tour

จากนั้นนำท่านชม **น้ำตกเคงอน (KEGON WATERFALL)** ตั้งอยู่ภายในเมืองนิโกะ(NIKKO)จังหวัดโทจิจิ(TOCHIGI) ที่นี้นั้นสวยเลื่องชื่อจนได้รับการจัดอันดับให้ติด 1 ใน 3 น้ำตกที่สวยงามที่สุดของญี่ปุ่นโดยติดอันดับร่วมกับน้ำตกนาจิ(NACHIWATERFALL)ที่วากายามะและน้ำตกฟูคูโรดะ(FUKURODA WATERFALL) ที่อิบารากินั่นเอง



### รับประทานอาหารกลางวัน ณ ภัตตาคาร

จากนั้นนำท่านเดินทางสู่ **วัดชูเซ็นจิ (CHUZENJI)** วัดแห่งนี้เป็นวัดเก่าแก่ที่สุดแห่งหนึ่งในนิโกะ สร้างขึ้นครั้งแรกในปี ค.ศ. 784 โดยปรมาจารย์โชโด ผู้เป็นนักพรตศักดิ์สิทธิ์ (ค.ศ. 735-817) เดิมเป็นสถานที่สำหรับบำเพ็ญเพียร วัดในเครือของวัดรินโนจิ (RINNOJI) แห่งนี้เป็นที่รู้จักกันเป็นอย่างดีในปัจจุบัน คือ ทาชิกิ คันนง (TACHIKI KANNON) ซึ่งเป็นที่ประดิษฐานรูปสลักไม้สูง 6 เมตรของพระโพธิสัตว์กวนอิมพันกร (SENJU KANNON) ผู้เปี่ยมด้วยเมตตา ปรมาจารย์โชโดแกะสลักด้วยตัวเองเมื่อกว่า 1,200 ปีก่อน เป็นประติมากรรมที่เก่าแก่ที่ยังคงหลงเหลืออยู่ในนิโกะ และถูกกำหนดให้เป็นมรดกทางวัฒนธรรมที่สำคัญ แต่เดิมวัดชูเซ็นจิ (CHUZENJI) ถูกสร้างขึ้นที่เชิงเขา นันไต (NANTAI) อันที่ตั้งของศาลเจ้านิโกะฟุตาราซัง-ชูกุชิ (NIKKO FUTARASAN CHUGUSHI) ในปัจจุบัน วัดนี้เป็นจุดเริ่มต้นในการเดินทางแสวงบุญไปยังยอดเขา นันไต อย่างไรก็ตาม ในสมัยเมจิ (ค.ศ. 1868-1912) เกิดแผ่นดินถล่มครั้งใหญ่กวาดลงมาจากภูเขา และพัดพาวัดและรูปสลักไม้พระโพธิสัตว์กวนอิม (TACHIKI KANNON) ลงไปในทะเลสาบ แต่เป็นที่น่าอัศจรรย์ รูปสลักโบราณรอดพ้นจากภัยพิบัติ ลอยขึ้นสู่ผิวน้ำและถูกคลื่นซัดขึ้นฝั่งห่างออกไปหลายร้อย เมตร วัดจึงถูกสร้างขึ้นใหม่ ณ สถานที่แห่งนี้ ซึ่งเชื่อกันว่าเป็นสถานที่ที่ได้รับการคัดเลือกจากพระโพธิสัตว์กวนอิม



TAT No.11/06333

# บริษัท รักยิ้มทัวร์ จำกัด

RAKYIMTOUR CO.,LTD

36/68 หมู่บ้านอาร์เค บีช เซ็นเตอร์ ถนนมอเดิร์นเวย์  
แขวงคลองสองต้นนุ่น เขตลาดกระบัง กรุงเทพฯ 10520

Website : www.rakymtour.com , www.rakymtravel.com

☎ 094-2492236 ☎ 062-4978993  
☎ 087-5894554 ☎ 090-9914787

☎ 02-1717961-3

@rakymtour

rakymtour

rakym\_tour



จากนั้นนำท่านเดินทางสู่ **ทะเลสาบชูเซนจิ (LAKE CHUZENJI)** ตั้งอยู่ทางทิศเหนือของเมืองนิคโก (NIKKO) ภายในจังหวัดโทจิจิ (TOCHIGI) โดยทะเลสาบแห่งนี้จะตั้งอยู่บริเวณฐานภูเขาไฟนันไต (MOUNT NANTAI) ทะเลสาบที่เกิดจากการระเบิดของภูเขาไฟนันไต (MOUNT NANTAI) ซึ่งเป็นภูเขาศักดิ์สิทธิ์ของนิคโก จึงกลายเป็นทะเลสาบที่มีความงดงามมาก ๆ ปัจจุบันได้กลายเป็นเมืองน้ำพุร้อนเล็ก ๆ **CHUZENJIKO ONSEN** ยิ่ง



ในช่วงใบไม้เปลี่ยนสีกลางเดือนตุลาคม-ปลายเดือนตุลาคม รอบ ๆ ทะเลสาบจะเต็มไปด้วยสีส้มของใบไม้เปลี่ยนสีที่สวยงามมาก ๆ ในช่วงฤดูร้อนก็มีอากาศที่เย็นสบายไม่ได้ร้อนเหมือนที่อื่น ๆ เนื่องจากเป็นพื้นที่สูง 1,269 เมตรเหนือระดับน้ำทะเล นอกจากได้สูบอากาศบริสุทธิ์และชมความสวยงามแล้วรอบ ๆ ทะเลสาบยังมีสถานที่ท่องเที่ยวให้ได้ชมมากมาย อาทิ น้ำตกเคงอน (KEGON WATERFALL) น้ำตกที่มีชื่อเสียงที่สุดในเมืองนิคโก น้ำตกริวชู (RYUZU WATERFALL) วัดชูเซนจิ (CHUZENJI TEMPLE) ศาลเจ้าฟุตะระซัน (FUTARASAN SHRINE) และยังมีออนเซ็น **CHUZENJIKO ONSEN** ให้ได้ผ่อนคลายอีกด้วยนักท่องเที่ยวสามารถเดินป่าไปรอบ ๆ ทะเลสาบชูเซนจิ (เส้นรอบวง 25 กิโลเมตร) หรือล่องเรือจาก **CHUZENJIKO ONSEN** เพื่อเพลิดเพลินไปกับธรรมชาติที่งดงามได้อีกด้วย



TAT No.11/06333

บริษัท รักยิ้มทัวร์ จำกัด

RAKYIMTOUR CO.,LTD

36/68 หมู่บ้านอาร์เค อีช เซ็นเตอร์ ถนนมอเดิร์นเวย์  
แขวงคลองสองต้นนุ่น เขตลาดกระบัง กรุงเทพฯ 10520

Website : www.rakyimtour.com , www.rakyimtravel.com

☎ 094-2492236 ☎ 062-4978993  
☎ 087-5894554 ☎ 090-9914787

☎ 02-1717961-3

@rakyimtour

rakyimtour

rakyim\_tour

นำท่านเข้าสู่ที่พัก KINUGAWA KANKO ONSEN HOTEL หรือเทียบเท่า

รับประทานอาหารค่ำ ณ ห้องอาหารของโรงแรม



หลังจากรับประทานอาหารค่ำแล้ว ให้ท่านได้อาบน้ำแร่เพื่อสุขภาพ  
เพิ่มวิตามินผิวให้กับร่างกาย ผ่อนคลายความเมื่อยล้าได้อย่างเต็มที่



วันที่สามของ  
การเดินทาง

ศาลเจ้าโทโชกุ – เทศกาล YUNISHIGAWA KAMAKURA 2025 –  
ออนเซ็น

รับประทานอาหารเช้า ณ ห้องอาหารของโรงแรม

จากนั้นนำท่านเดินทางสู่ **ศาลเจ้าโทโชกุ (TOSHOGU SHRINE)** นับเป็นศาลเจ้าที่เปรียบเสมือนแลนด์มาร์กสำคัญของเมืองนิกโก้เนื่องจากศาลเจ้าแห่งนี้นั้นถูกสร้างขึ้นเพื่ออุทิศให้กับเทพแห่งแสงสว่าง อีกทั้งยังเป็นที่พำนักอาศัยที่สุดท้ายของ โชกุน TOKUGAWA IEYASU ทำให้กลายเป็นวัดเก่าแก่ที่เป็นสัญลักษณ์ของเมืองนิกโก้อันมีความสำคัญกับประวัติศาสตร์ญี่ปุ่นมากที่สุดแห่งหนึ่งก็ว่าได้





TAT No.11/06333

# บริษัท รักยิ้มทัวร์ จำกัด

RAKYIMTOUR CO.,LTD

36/68 หมู่บ้านอาร์เค อีช เซ็นเตอร์ ถนนอโศกมนตรี  
แขวงคลองสองต้นนุ่น เขตลาดกระบัง กรุงเทพฯ 10520

Website : www.rakymtour.com , www.rakymtravel.com

☎ 094-2492236 ☎ 062-4978993  
☎ 087-5894554 ☎ 090-9914787

☎ 02-1717961-3

whatsapp @rakymtour

facebook rakyimtour

instagram rakyim\_tour

ในตอนแรกนั้นบริเวณศาลเจ้าแห่งนี้ถูกใช้เป็นที่สำหรับฝังศพ ต่อมาจึงก็มีการสร้างอาคารและขยายศาลเจ้าเพิ่มเติมจนมีขนาดใหญ่อย่างที่เห็นในปัจจุบันนั่นเอง

## รับประทานอาหารกลางวัน ณ ภัตตาคาร

ในฤดูหนาวของทุกปีเมืองยูนิซังวะะ เมืองออนเซ็นเล็ก ๆ ในพื้นที่โทะซัง นิโกะ ได้แปลงร่างมาเป็นดินแดนมหัศจรรย์ฤดูหนาวดาดดาไปด้วยคามาคูระ หรือกระท่อมหิมะ มีตั้งแต่บ้านหิมะหลังใหญ่ ซึ่งสามารถเข้าไปชมด้านในได้ ไปจนถึงกระท่อมจิ๋วที่ประดับประดาด้วยดวงไฟ กระท่อมหิมะหรือคามาคูระเหล่านี้มีให้ชมอยู่หลายแห่งโดยรอบยูนิซังวะะออนเซ็น กิจกรรมหลักจัดขึ้นที่ HEIKE NO SATO ซึ่งเป็นพิพิธภัณฑ์กลางแจ้งในรูปแบบของหมู่บ้านแบบดั้งเดิม โดยมีบ้านหลังคามุงด้วยหญ้าที่ปกคลุมไปด้วยหิมะ เป็นฉากหลังที่ตีเอี่ยมให้แก่คามาคูระที่ส่องสว่างหลายสิบหลังที่ยืนเรียงรายตลอดเส้นทางเดิน คุณสามารถเข้าไปในคามาคูระขนาดใหญ่ได้ และมีอีกหลายหลังคุณที่สามารถสำรองที่เพื่อเฟลิดเฟลีนกับประสบการณ์บาร์บีคิวสุดพิเศษ สถานที่จัดงานหลักแห่งที่สองนั้นจัดขึ้นที่จุดชมวิวสะพานไปตามถนนทางทิศตะวันตก ซึ่งผู้เข้าชมจะได้ชื่นชมมินิคามาคูระที่ส่องสว่างนับร้อยเรียงรายอยู่ริมแม่น้ำ ZAWAGUCHI เป็นภาพที่ชวนให้หลงใหลและไม่ควรพลาดเป็นอย่างยิ่ง



นำท่านเข้าสู่ที่พัก KINUGAWA KANKO ONSEN HOTEL หรือเทียบเท่า



TAT No.11/06333

# บริษัท รักยิ้มทัวร์ จำกัด

RAKYIMTOUR CO.,LTD

36/68 หมู่บ้านอาร์เค อีช เซ็นเตอร์ ถนนพหลโยธิน แขวงคลองสองต้นนุ่น เขตลาดกระบัง กรุงเทพฯ 10520

Website : www.rakyimtour.com , www.rakyimtravel.com

☎ 094-2492236 ☎ 062-4978993  
☎ 087-5894554 ☎ 090-9914787

☎ 02-1717961-3

@rakyimtour

rakyimtour

rakyim\_tour

## รับประทานอาหารค่ำ ณ ห้องอาหารของโรงแรม



หลังจากรับประทานอาหารค่ำแล้ว ให้ท่านได้อาบน้ำแร่เพื่อสุขภาพ  
เพิ่มวิตามินผิวให้กับร่างกาย ผ่อนคลายความเมื่อยล้าได้อย่างเต็มที่

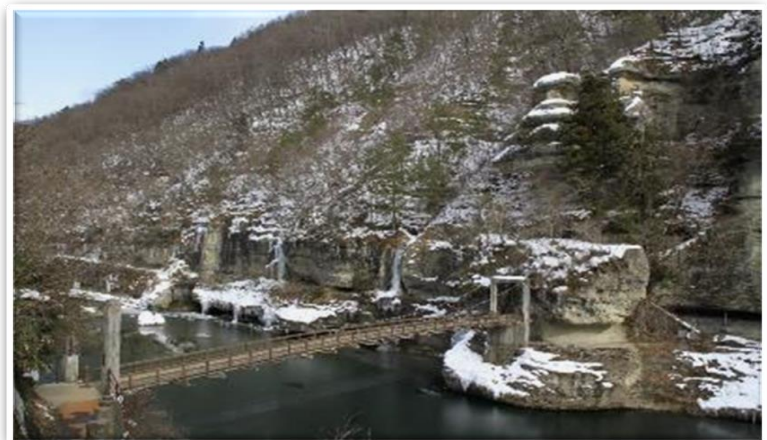


วันที่สี่ของการ  
เดินทาง

## หน้าผาหินโทโนะ เฮทสึริ - หมู่บ้านโออุจิจูกุ

### รับประทานอาหารเช้า ณ ห้องอาหารของโรงแรม

จากนั้นนำท่านเยี่ยมชม **ลานผาหินล้านปี** ซึ่งเกิดจากการถูกกัดเซาะของกระแสน้ำจากแม่น้ำโอะคาวะและกระแสนลมเป็นเวลากว่าล้านปีจึงทำให้ลักษณะของผาหินมีรูปร่างเป็นแท่งคล้ายเจดีย์ ซึ่งเรียกว่า โท และหน้าผา ซึ่งเรียกว่า เฮทสึริ เป็นภาษาไอซี ซึ่งตั้งอยู่ในเขตของสวนสาธารณะโอะคาวะฮาโตริ ให้ท่านได้ชื่นชมกับธรรมชาติและอากาศที่บริสุทธิ์เลือกมุมถ่ายภาพเป็นที่ระลึก



### รับประทานอาหารกลางวัน ณ ภัตตาคาร





TAT No.11/06333

# บริษัท รักยิ้มทัวร์ จำกัด

RAKYIMTOUR CO.,LTD

36/68 หมู่บ้านอาร์เค บีช เซ็นเตอร์ ถนนมอเดิร์นเวย์  
แขวงคลองสองต้นนุ่น เขตลาดกระบัง กรุงเทพฯ 10520

Website : www.rakymtour.com , www.rakymtravel.com

☎ 094-2492236 ☎ 062-4978993  
☎ 087-5894554 ☎ 090-9914787

☎ 02-1717961-3

@rakymtour

rakymtour

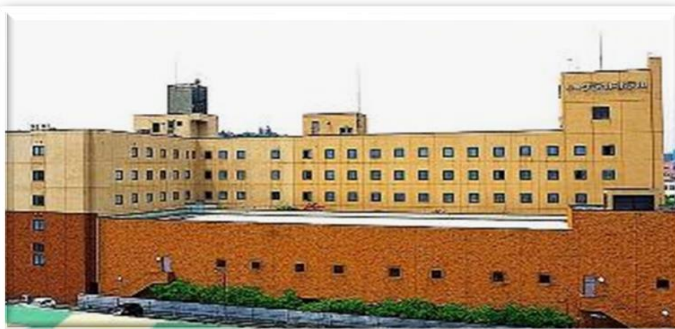
rakym\_tour

นำท่านเดินทางสู่ หมู่บ้านญี่ปุ่นโบราณ โออูจิจุกุ (OUCHIYUKU) เป็นเมืองบนเส้นทางการค้าอาอิซุนิชิไคโดะ (AIZU-NISHI KAIDO TRADE ROUTE) ซึ่งเชื่อมต่อเมืองอิซุกับนิกโกในช่วงสมัยเอโดะ ปัจจุบันนี้บ้านสไตล์ญี่ปุ่นแบบมุงหลังคา ยังคงรักษาไว้เป็นอย่างดี และดัดแปลงเป็นร้านค้า ร้านอาหาร และบ้านพักแบบโฮมสเตย์ต่าง ๆ อาหารยอดนิยมคือ บะหมี่โซบะ และปลาเทราต์ย่าง



รับประทานอาหารค่ำ ณ ภัตตาคาร

นำท่านเข้าสู่ที่พัก ISHINOMAKI GRAND HOTEL หรือเทียบเท่า





TAT No.11/06333

บริษัท รักยิ้มทัวร์ จำกัด

RAKYIMTOUR CO.,LTD

36/68 หมู่บ้านอาร์เค บีช เซ็นเตอร์ ถนนมอเดิร์นเวย์  
แขวงคลองสองต้นนุ่น เขตลาดกระบัง กรุงเทพฯ 10520

Website : www.rakyimtour.com , www.rakyimtravel.com

☎ 094-2492236 ☎ 062-4978993  
☎ 087-5894554 ☎ 090-9914787

☎ 02-1717961-3

@rakyimtour

rakyimtour

rakyim\_tour

วันที่ห้าของการ  
เดินทาง

## ZAO SNOW MONSTER – แหล่งช้อปปิ้งอิชิบันโจ

รับประทานอาหารเช้า ณ ห้องอาหารของโรงแรม

**ภูเขาซาโอะ** เป็นเทือกเขาขนาดใหญ่ที่ครอบคลุมพื้นที่ระหว่าง จังหวัดมียากิ (Miyagi Prefecture) และ จังหวัดยามากาเกะ (Yamagata Prefecture) ในภูมิภาคโทโฮคุ (Tohoku) ประเทศญี่ปุ่น เป็นสถานที่ท่องเที่ยวยอดนิยมของคนที่ชอบช้อปปิ้งในกิจกรรมกลางแจ้ง และกิจกรรมสุดเอ็กซ์ตรีม ไม่ว่าจะเป็น นั่งกระเช้าไฟฟ้าซาโอ (Zao Ropeway) ชมวิวภูเขาเดินป่า ปีนปากปล่องภูเขาไฟ ชม ปีศาจหิมะ (Snow Monster) หรือที่ชาวญี่ปุ่นเรียกว่า Juhyo โดยกิจกรรมบนภูเขาซาโอะนั้นจะแตกต่างกันออกไปขึ้นอยู่กับฤดูกาลและสภาพอากาศในแต่ละฤดู



รับประทานอาหารกลางวัน ณ ภัตตาคาร



TAT No.11/06333

# บริษัท รักยิ้มทัวร์ จำกัด

RAKYIMTOUR CO.,LTD

36/68 หมู่บ้านอาร์เค อีช เซ็นเตอร์ ถนนเอเดอรัว  
แขวงคลองสองต้นนุ่น เขตลาดกระบัง กรุงเทพฯ 10520

Website : www.rakyimtour.com , www.rakyimtravel.com

☎ 094-2492236 ☎ 062-4978993  
☎ 087-5894554 ☎ 090-9914787

☎ 02-1717961-3

@rakyimtour

rakyimtour

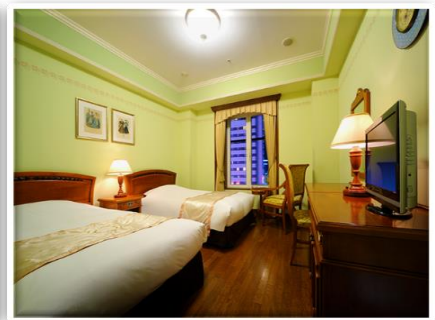
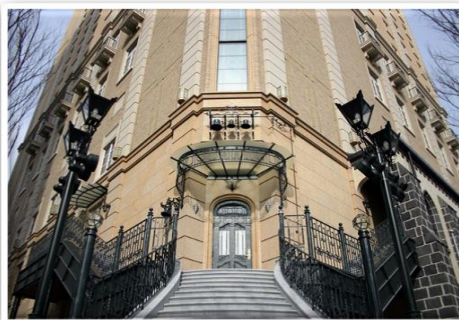
rakyim\_tour

จากนั้นนำท่านเดินทางสู่ **ถนนคลิสโรด (CLIS ROAD)** ถนนสายช้อปปิ้งที่ใหญ่ที่สุดของเมืองเซ็นได กับพื้นที่กว้างขวางทอดยาวไปหลายช่วงตึก ถนนสายนี้มีสินค้าให้เลือกหลากหลายตั้งแต่อาหารร้านอร่อย คาเฟ่ ศูนย์เกมส์ ไปจนถึงแบรนด์เนมระดับไฮเอนด์ ถนนคลิสโรด ตั้งอยู่ใจกลางเมืองเซ็นไดใกล้กับสถานีรถไฟเซ็นได (SENDAI STATION) และสถานีรถไฟใต้ดินโอบะ โดริ ไอชิบันโช (AOBA-DORI ICHIBANCHO STATION) โดยถนนแห่งนี้เริ่มตั้งแต่อาคาร AER และ PARCO ยาวไปจนถึง โคคุบุโนโช (KOKUBUNCHO) เป็นย่านที่เต็มไปด้วยห้างสรรพสินค้าชั้นนำหลายแห่ง ไม่ว่าจะเป็นฟูจิซากิ (FUJISAKI) และ มิสึโคชิ (MITSUKOSHI) ไม่ว่าจะมองหาสินค้าอะไรแบรนด์ไหนถนนสายนี้ก็ครบ ถนนคลิสโรดถือเป็นย่านที่มีความคึกคักอยู่โดยตลอด โดยเฉพาะช่วงเทศกาลทานาบาตะ เทศกาลเฉลิมฉลองตามดวงดาวของญี่ปุ่น ซึ่งนับเป็นเทศกาลที่มีชีวิตชีวาที่สุดของเมืองเซ็นได ตลอดสองฝั่งทางนั้นมีการตกแต่งที่สวยงาม และร้านค้าต่าง ๆ บนถนนย่านนี้ยังพร้อมใจกันกระหน่ำลดราคา สร้างความดึงดูดใจแก่นักท่องเที่ยวให้เดินช้อปปิ้ง เดินเที่ยวเพื่อสัมผัสถึงบรรยากาศวัฒนธรรมดั้งเดิมของญี่ปุ่นได้เป็นอย่างดี



เพื่อให้ไม่เป็นการรบกวนเวลาของท่าน รับประทานอาหารค่ำอิสระตามอัธยาศัย

นำท่านเข้าสู่ที่พัก **HOTEL MONTEREY SENDAI** หรือเทียบเท่า





TAT No.11/06333

บริษัท รักยิ้มทัวร์ จำกัด

RAKYIMTOUR CO.,LTD

36/68 หมู่บ้านอาร์ค บีช เซ็นเตอร์ ถนนมอเดิร์นเวย์  
แขวงคลองสองต้นนุ่น เขตลาดกระบัง กรุงเทพฯ 10520

Website : www.rakymtour.com , www.rakymtravel.com

☎ 094-2492236 ☎ 062-4978993  
☎ 087-5894554 ☎ 090-9914787

☎ 02-1717961-3

@rakymtour

rakymtour

rakym\_tour

วันที่หกของการ  
เดินทาง

กินชั้่นออนเซ็น - สถานียามาคาตะ -  
นั่งรถไฟชินคันเซ็นสู่เมืองโตเกียว - ช้อปปิ้งย่านชินจูกุ

รับประทานอาหารเช้า ณ ห้องอาหารของโรงแรม

นำท่านเดินทางสู่ **กินชั้่น ออนเซ็น (GINZAN ONSEN)** เป็นเมืองน้ำพุร้อนที่เงียบสงบในภูเขาของจังหวัดยามาคาตะ ซึ่งเดิมเป็นพื้นที่รอบเหมืองแร่เงินที่ได้ปรับปรุงและพัฒนาใหม่ มีชื่อเสียงเป็นอันดับต้น ๆ ของประเทศญี่ปุ่นว่าเป็นเมืองออนเซ็นที่สวยงามที่สุดด้วยห้องพักแบบเรียวกังที่เรียงรายตามสองข้างทางของแม่น้ำ



เพื่อให้ไม่เป็นการรบกวนเวลาของท่าน รับประทานอาหารกลางวันอิสระตามอัธยาศัย



TAT No.11/06333

# บริษัท รักยิ้มทัวร์ จำกัด

RAKYIMTOUR CO.,LTD

36/68 หมู่บ้านอาร์เค บีช เซ็นเตอร์ ถนนอโศกมนตรี  
แขวงคลองสองต้นนุ่น เขตลาดกระบัง กรุงเทพฯ 10520

Website : [www.rakymtour.com](http://www.rakymtour.com) , [www.rakymtravel.com](http://www.rakymtravel.com)

☎ 094-2492236 ☎ 062-4978993  
☎ 087-5894554 ☎ 090-9914787

☎ 02-1717961-3

📞 @rakymtour

📘 rakyimtour

📷 rakyim\_tour

จากนั้นนำท่าน **นั่งรถไฟชินคันเซนสู่โตเกียว**  
 รถไฟความเร็วสูงชินคันเซน (SHINKANSEN)  
 หรืออีกชื่อหนึ่งที่บ่งบอกความเร็วได้ดีอย่าง  
 รถไฟหัวกระสุนนี้เรียกได้ว่าต้องติดอันดับต้น ๆ  
 ในใจใครหลาย ๆ คนแน่นอน เพราะทั้งเคยทำ  
 สถิติความเร็วสูงสุดมากถึง 603 กิโลเมตรต่อ  
 ชั่วโมงเมื่อปี 2015 แต่ส่วนใหญ่จะวิ่งจริง ๆ แค่  
 320 กิโลเมตรต่อชั่วโมงเท่านั้น ส่วนหนึ่งก็เป็น  
 เพราะเลือกความปลอดภัยสูงสุดแก่ผู้โดยสาร  
 จุดเด่นของชินคันเซนไม่ได้มีแค่ความเร็วเท่านั้นแต่ความสะอาดสบายนี้ก็เยี่ยมยอด ความหรูหราจะแบ่งตามคลาสที่  
 นั่งกันไป ความสะอาดก็เลื่องชื่อมีการส่งเจ้าหน้าที่มาทำความสะอาดอยู่ตลอด ๆ ความปลอดภัยยิ่งหายห่วงไม่เคยมี  
 กระทั่งรถไฟตกรางหรือรถไฟชนกันเลย



จากนั้นนำท่านสู่ **ย่านชินจูกุ (SHINJUKU)** แหล่งบันเทิงและแหล่งช้อปปิ้งขนาดใหญ่ใจกลางเมืองหลวงโตเกียว เป็น  
 ศูนย์รวมแฟชั่นซึ่งเป็นหนึ่งในสถานที่ที่คึกคักที่สุดในญี่ปุ่น ในแต่ละวันมีผู้คนจำนวนมากถึง 2.5 ล้านคนที่ใช้บริการ  
 สถานีแห่งนี้ ทางด้านตะวันตกย่านนี้ที่เต็มไปด้วยตึกระฟ้าหลายอาคาร มีทั้งโรงแรมชั้น ตึกแฝดที่เป็นสำนักงาน  
 รัฐบาลซึ่งด้านบนของตึกนี้เปิดให้ประชาชนเข้าชมฟรี ส่วนทางด้านตะวันออกนั้นคือ คาบุกิโอะ เป็นย่านที่เต็มไปด้วย  
 ห้างสรรพสินค้า, ร้านเครื่องใช้ไฟฟ้าขนาดใหญ่อย่าง **BIG CAMERA** และย่านบันเทิงยามราตรีที่ใหญ่ที่สุดในญี่ปุ่น



เพื่อให้ไม่ให้เป็นการรบกวนเวลาของท่าน รับประทานอาหารค่ำอิสระตามอัธยาศัย



TAT No.11/06333

# บริษัท รักยิ้มทัวร์ จำกัด

RAKYIMTOUR CO.,LTD

36/68 หมู่บ้านอาร์เค บีช เซ็นเตอร์ ถนนนอแวนเดอร์เวย์  
แขวงคลองสองต้นนุ่น เขตลาดกระบัง กรุงเทพฯ 10520

Website : [www.rakyimtour.com](http://www.rakyimtour.com) , [www.rakyimtravel.com](http://www.rakyimtravel.com)

☎ 094-2492236 ☎ 062-4978993  
☎ 087-5894554 ☎ 090-9914787

☎ 02-1717961-3

@rakyimtour

rakyimtour

rakyim\_tour

## นำท่านเข้าสู่ที่พัก NARITA ANA HOTEL หรือเทียบเท่า



วันที่เริ่มต้นของการ  
เดินทาง

สนามบินนาริตะ- สนามบินสุวรรณภูมิ

รับประทานอาหารเช้า ณ ห้องอาหารของโรงแรม

ถึงเวลาอันสมควร นำท่านเดินทางไปสู่ สนามบินนาริตะ

เวลา 11.45 น. ออกเดินทางสู่ ท่าอากาศยานสุวรรณภูมิ กรุงเทพฯ ฯ โดยสายการบินไทย  
เที่ยวบินที่ TG 643 (11.45-15.45)

เวลา 15.45 น. เดินทางถึง ท่าอากาศยานสุวรรณภูมิ กรุงเทพฯ ฯ โดยสวัสดิภาพพร้อมกับ  
ความประทับใจ



TAT No.11/06333

# บริษัท รักยิ้มทัวร์ จำกัด

RAKYIMTOUR CO.,LTD

36/68 หมู่บ้านอาร์เค อีช เซ็นเตอร์ ถนนอโศกมนตรี  
แขวงคลองสองต้นนุ่น เขตลาดกระบัง กรุงเทพฯ 10520

Website : www.rakyimtour.com , www.rakyimtravel.com

☎ 094-2492236 ☎ 062-4978993  
☎ 087-5894554 ☎ 090-9914787

☎ 02-1717961-3

@rakyimtour

rakyimtour

rakyim\_tour

## เงื่อนไขการจองทัวร์

### อัตรานี้รวม

- ✓ ราคานี้รวมภาษีน้ำมัน ณ วันที่ 01 สิงหาคม 2566 และ ทางบริษัทฯ ขอสงวนสิทธิ์ในการปรับภาษีน้ำมันขึ้น หากทางสายการบินมีการเรียกเก็บเพิ่มเติม โดยทางบริษัท จะแจ้งให้ทราบก่อนการออกตั๋วเครื่องบิน
- ✓ ค่าตัวเครื่องบินไป-กลับ ตามเส้นทางที่ระบุ
- ✓ ค่าภาษีสนามบินทุกแห่งตามรายการที่ระบุ
- ✓ ค่าพาหนะรับส่งตามรายการนำเที่ยวที่ระบุ
- ✓ ค่าโรงแรมห้องพัก 2-3 ท่านต่อห้องตามรายการที่ระบุ
- ✓ ค่าอาหาร เครื่องดื่มตามรายการที่ระบุ
- ✓ ค่าเข้าชมสถานที่ต่างๆ ตามรายการที่ระบุ
- ✓ ค่าประกันอุบัติเหตุคุ้มครองในวงเงินท่านละ 1,000,000 บาท
- ✓ ค่าเบี้ยประกัน อุบัติเหตุในระหว่างการเดินทางท่องเที่ยว วงเงินประกันท่านละ 500,000 บาท ( ไม่ครอบคลุมถึง สุขภาพ อากาศเจ็บป่วย หรือ โรคประจำตัว ) กรณีเสียชีวิต จากอุบัติเหตุระหว่างการเดินทางท่องเที่ยว วงเงินประกัน ท่านละ 1,000,000 บาท (เงื่อนไขตามกรมธรรม์)

### อัตรานี้ไม่รวม

- ✗ ค่าทำหนังสือเดินทาง หรือ พาสปอร์ต วัคซีนพาสปอร์ต
- ✗ ค่าใช้จ่ายส่วนตัวนอกเหนือในรายการ เช่น ค่าโทรศัพท์, ค่าซักกรีด, ค่าเครื่องดื่มและอาหารที่สั่งเพิ่มเติมจากรายการที่ทางบริษัทฯ จัดให้เป็นต้น
- ✗ ค่าน้ำหนักกระเป๋าเดินทางในกรณีน้ำหนักเกินกว่าสายการบินกำหนด
- ✗ ค่าธรรมเนียมในการยื่นใบอนุญาตสำหรับคนต่างด้าวที่กลับเข้าประเทศ
- ✗ ค่าภาษีน้ำมันที่ทางสายการบินมีการเรียกเก็บเพิ่มเติม หรือมีการเปลี่ยนแปลงกะทันหัน
- ✗ ค่าภาษีมูลค่าเพิ่ม 7% และ ค่าภาษีหัก ณ ที่จ่าย 3% ซึ่งต้องจ่ายเพิ่มจากราคาค่าทัวร์
- ✗ ค่าทิปไกด์และคนขับ 700 บาท / ท่าน

**หมายเหตุ : อายุ 6 เดือน - ไม่ถึง 1 ปี และ อายุ 76 - 85 ปี  
ค่าประกันอุบัติเหตุคุ้มครองในวงเงินท่านละ 500,000 บาท**



TAT No.11/06333

บริษัท รักยิ้มทัวร์ จำกัด

RAKYIMTOUR CO.,LTD

36/68 หมู่บ้านอารีย์ อีซ เชียงใหม่ ถนนพหลโยธิน แขวงคลองสองต้นนุ่น เขตลาดกระบัง กรุงเทพฯ 10520

Website : www.rakymtour.com , www.rakymtravel.com

☎ 094-2492236 ☎ 062-4978993  
☎ 087-5894554 ☎ 090-9914787

📞 02-1717961-3

📧 @rakymtour

📘 rakyimtour

📷 rakyim\_tour

## เงื่อนไขการชำระเงิน

### เมื่อท่านทำการจองทัวร์กับทางบริษัทฯ

- ขอเรียกเก็บมัดจำค่าทัวร์ท่านละ 25,000 บาท
- ส่วนที่เหลือต้องชำระทั้งหมด 20 วัน ก่อนการเดินทาง

## เงื่อนไขการยกเลิก

**\*\*\* กรุณาพิจารณาเงื่อนไขต่างๆ และเงื่อนไขการยกเลิกทัวร์ของบริษัทฯ ก่อนทำการจองทัวร์ หากท่านได้ทำการจองทัวร์ ทางบริษัทฯ ถือว่าท่านได้รับทราบและยอมรับเงื่อนไขทุกอย่างเรียบร้อยแล้ว \*\*\***

- |   |                                  |
|---|----------------------------------|
| ➔ ยกเลิกก่อนการเดินทาง 45 วัน   | หักค่าใช้จ่ายตามจริงที่เกิดขึ้น  |
| ➔ ยกเลิกก่อนการเดินทาง 15 - 44 วัน  | หักค่าใช้จ่าย 50 % ของราคาทัวร์  |
| ➔ ยกเลิกก่อนการเดินทาง 8 - 14 วัน   | หักค่าใช้จ่าย 75 % ของราคาทัวร์  |
| ➔ ยกเลิกก่อนการเดินทาง 1 - 7 วัน  | หักค่าใช้จ่าย 100 % ของราคาทัวร์ |
| ➔ ผู้เดินทางไม่สามารถเข้า - ออกเมืองได้ เนื่องจากเอกสารปลอม หรือการห้ามของเจ้าหน้าที่ หรือ ไม่ว่าด้วยเหตุผลใดใด | หักค่าใช้จ่าย 100 % ของราคาทัวร์ |

**หมายเหตุ** (สำคัญมาก ผู้โดยสารที่เดินทางต้องรับทราบ และยินยอม ก่อนการเดินทาง)

- รายการอาจมีการเปลี่ยนแปลงตามความเหมาะสม เนื่องจากความล่าช้าของสายการบิน โรงแรม ที่พัก การจราจร เหตุการณ์ทางการเมือง การนัดหยุดงาน การก่อกบฏ อุบัติเหตุ สภาพอากาศ ภัยธรรมชาติ วัตถุภัย อัคคีภัย หรือไม่ว่าจะด้วยสาเหตุใดๆ ก็ตาม (ซึ่งเป็นเหตุการณ์ที่เหนือการควบคุมจากทางบริษัททัวร์ฯ) โดยทางบริษัทจะคำนึงถึงความปลอดภัยของลูกค้าเป็นสำคัญ
- หากสถานที่ท่องเที่ยวใดที่ไม่สามารถเข้าชมได้ไม่ว่าด้วยสาเหตุใดก็ตาม ทางบริษัทขอสงวนสิทธิ์ในการไม่คืนค่าใช้จ่าย เนื่องจากทางบริษัทได้ทำการจองและถูกเก็บค่าใช้จ่ายไปแล้ว





TAT No.11/06333

# บริษัท รักยิ้มทัวร์ จำกัด

RAKYIMTOUR CO.,LTD

36/68 หมู่บ้านอารีย์ อีซ เซ็นเตอร์ ถนนพหลโยธิน  
แขวงคลองสองต้นนุ่น เขตลาดกระบัง กรุงเทพฯ 10520

Website : [www.rakymtour.com](http://www.rakymtour.com) , [www.rakymtravel.com](http://www.rakymtravel.com)

☎ 094-2492236 ☎ 062-4978993  
☎ 087-5894554 ☎ 090-9914787

📞 02-1717961-3

📧 @rakymtour

📘 rakyimtour

📷 rakyim\_tour

- หากท่านยกเลิกทัวร์ เนื่องจากเหตุการณ์ความไม่สงบทางการเมือง สายการบิน สภาพอากาศ ภัยธรรมชาติ วิกฤติ อัคคีภัย ทั้งที่สายการบิน หรือในส่วนของการบริการทางประเทศที่ท่านเดินทางท่องเที่ยว ยังคงให้บริการอยู่เป็นปกติ ทางบริษัทฯ ขอสงวนสิทธิ์ในการไม่คืนค่าทัวร์ทั้งหมด หรือบางส่วนให้กับท่าน
- บริษัทฯ จะไม่รับผิดชอบ และ ขอสงวนสิทธิ์ในการ ไม่คืนค่าทัวร์ทั้งหมด หรือบางส่วนให้กับท่าน ในกรณีดังนี้
  - กรณีที่กองตรวจคนเข้าเมือง ห้ามผู้เดินทาง เดินทาง เนื่องจากมีสิ่งผิดกฎหมาย หรือสิ่งของห้ามนำเข้าประเทศเอกสารเดินทางไม่ถูกต้อง หรือความประพฤติส่อไปในทางเสื่อมเสียด้วยเหตุผลใดๆ ก็ตามที่ทางกองตรวจคนเข้าเมืองห้ามเดินทาง
  - กรณีที่สถานทูตงดออกวีซ่า อันสืบเนื่องมาจากตัวผู้โดยสารเอง
  - กรณีที่กองตรวจคนเข้าเมืองของประเทศไทยงดออกเอกสารเข้าเมือง ให้กับชาวต่างชาติ หรือ คนต่างด้าวที่พำนักอยู่ในประเทศไทย

**\*\* ซึ่งทางบริษัทฯ ขอสงวนสิทธิ์ในการไม่คืนค่าทัวร์ทั้งหมด หรือบางส่วน ให้กับท่าน หากเกิดเหตุการณ์ดังกล่าว \*\***



TAT No.11/06333

# บริษัท รักยิ้มทัวร์ จำกัด

RAKYIMTOUR CO.,LTD

36/68 หมู่บ้านอาร์เค อีช เซ็นเตอร์ ถนนพหลโยธิน แขวงคลองสองต้นนุ่น เขตลาดกระบัง กรุงเทพฯ 10520

Website : www.rakymtour.com , www.rakymtravel.com

☎ 094-2492236 ☎ 062-4978993  
☎ 087-5894554 ☎ 090-9914787

☎ 02-1717961-3

@rakymtour

rakymtour

rakym\_tour

## ข้อมูลเพิ่มเติม

### ตั๋วเครื่องบิน



ในการเดินทางเป็นหมู่คณะ ผู้โดยสารจะต้องเดินทางไป-กลับพร้อมกัน หากต้องการเลื่อนวันเดินทางกลับ ท่านจะต้องชำระค่าใช้จ่ายส่วนต่างที่สายการบิน และบริษัททัวร์เรียกเก็บและการจัดที่นั่งของกรุ๊ป เป็นไปโดยสายการบินเป็นผู้กำหนด

ในกรณียกเลิกการเดินทาง และได้ดำเนินการออกตั๋วเครื่องบินไปแล้ว (กรณีตั๋ว REFUND ได้) ผู้เดินทางต้องรอ REFUND ตามระบบของสายการบินเท่านั้น



### โรงแรมที่พัก

เนื่องจากการวางแผนแบบห้องพักของแต่ละโรงแรมแตกต่างกัน จึงอาจทำให้ห้องพักแบบห้องเดี่ยว (Single) และห้องคู่ (Twin / Double) และ ห้องพักแบบ 3 ท่าน / 3 เตียง (Triple Room) ห้องพักอาจจะไม่ติดกัน

กรณีมีงานจัดประชุมนานาชาติ (Trade Fair) เป็นผลให้ค่าโรงแรมสูงขึ้นมาก และห้องพักในเมืองเต็ม บริษัทฯ ขอสงวนสิทธิ์ ในการปรับเปลี่ยน หรือย้ายเมือง เพื่อให้เกิดความเหมาะสม



### สัมภาระ และ ค่าพนักงานยกกระเป๋า

สำหรับน้ำหนักของสัมภาระที่ทางสายการบินอนุญาตให้บรรทุกได้ห้องเครื่องบินคือ 20 กิโลกรัม สำหรับผู้โดยสารชั้นประหยัด การเรียกเก็บค่าน้ำหนักเพิ่มเป็นสิทธิ์ของสายการบินที่ไม่อาจปฏิเสธได้

สำหรับกระเป๋าสัมภาระที่ทางสายการบินอนุญาตให้นำขึ้นเครื่องได้ ต้องมีน้ำหนักไม่เกิน 7 กิโลกรัม และมีความกว้าง+ยาว+สูง ไม่เกิน 115 เซนติเมตร หรือ 25 เซนติเมตร (9.75 นิ้ว) x 56 เซนติเมตร (21.5 นิ้ว) x 46 เซนติเมตร (18 นิ้ว)

กรณีที่ต้องมีบินด้วยสายการบินภายในประเทศ น้ำหนักของกระเป๋าอาจจะถูกกำหนดให้ต่ำกว่ามาตรฐานได้ ทั้งนี้ขึ้นอยู่กับข้อกำหนดของแต่ละสายการบินทางบริษัทฯ ขอสงวนสิทธิ์ไม่รับภาระส่วนของค่าใช้จ่ายที่สัมภาระน้ำหนักเกิน (ท่านต้องชำระในส่วนที่โดนเรียกเก็บเพิ่ม)

ทางบริษัทฯ ไม่รับผิดชอบ กรณีเกิดการสูญหาย , สูญหายของกระเป๋า และสัมภาระของผู้โดยสาร





TAT No.11/06333

บริษัท รักยิ้มทัวร์ จำกัด

RAKYIMTOUR CO.,LTD

36/68 หมู่บ้านอาร์เค บีช เซ็นเตอร์ ถนนมอเดิร์นเวย์  
แขวงคลองสองต้นนุ่น เขตลาดกระบัง กรุงเทพฯ 10520

Website : www.rakyimtour.com , www.rakyimtravel.com

☎ 094-2492236 ☎ 062-4978993  
☎ 087-5894554 ☎ 090-9914787

☎ 02-1717961-3

@rakyimtour

rakyimtour

rakyim\_tour



## ชำระเงินโดยโอนเงินเข้า บัญชีบุคคล กรรมการบริษัท

ชื่อบัญชี : อรินทร์ชยา บรรเจิดศิริ  
ประเภทบัญชี : ออมทรัพย์

ธนาคาร	เลขที่บัญชี	สาขา
ไทยพาณิชย์	405-0-14046-4	เดอะพาสโอ ลาดกระบัง
กรุงเทพ	919-0-20407-4	สุขุมวิท 77 (ประเทศ)
กรุงเทพ	845-0-11221-4	เดอะพาสโอ ลาดกระบัง
กสิกรไทย	760-2-60427-0	เดอะพาสโอ ลาดกระบัง
ทหารไทย	262-2-02142-2	เดอะพาสโอ ลาดกระบัง

หลังจากทำการโอนเงินแล้วรบกวนส่งหน้าหนังสือเดินทาง (พาสปอร์ต)  
พร้อมระบุหมายเลขโทรศัพท์ติดต่อกลับ ระบุโปรแกรม และวันเดินทางมาที่



Line Official @rakyimtour

## ช่องทางติดตาม รักยิ้มทัวร์



Website



• rakyimtravel.com  
• rakyimtour.com



Facebook

• rakyimtour



Line Official

• @rakyimtour



TikTok

• @rakyimtour



Line Shopping

• @rakyimtour



Youtube

• อahmevpaเที่ยว  
(rakyimtourbkk)



Twitter

• rakyimtour1



Instagram

• rakyim\_tour



- ขอบพระคุณทุกท่านที่ใช้บริการ -