

WNCT-DEL189 AI_เดลี ทักษมาฮาล อัคราฟอร์ด ชัยปุระ แอมเบอร์ฟอร์ท ซิตี้พาลเชซ แคชเมียร์ 10 วัน_เม.ย.68

สามารถบิน FULL-SERVICE ✓

WNCT-DEL189 AI 10 วัน 8 คืน

อินเดีย

เดลี ทักษมาฮาล อัคราฟอร์ด
ชัยปุระ แอมเบอร์ฟอร์ท ซิตี้พาลเชซ
แคชเมียร์ ศรีนาคา พาชาลแกม โซนามาร์ค
กุลมาร์ค ล่องทะเลสาบคาล ดอกทิวลิปบาน

 ราคาเริ่มต้น

66,995.-

พรีเยตเดินทาง
6 - 15 เม.ย. 68

เที่ยวครบ 4 สถานที่หลัก พาชาลแกม, กุลมาร์ค, โซนามาร์ค และ เมืองศรีนาคา
ชม เมืองชัยปุระ นครสีชมพู เมืองแห่งอารยธรรมราชบุตร
อาหารดี - โรงแรมดีระดับ 4-5 ดาว 8 คืน

พักโรงแรม 4-5 ดาว

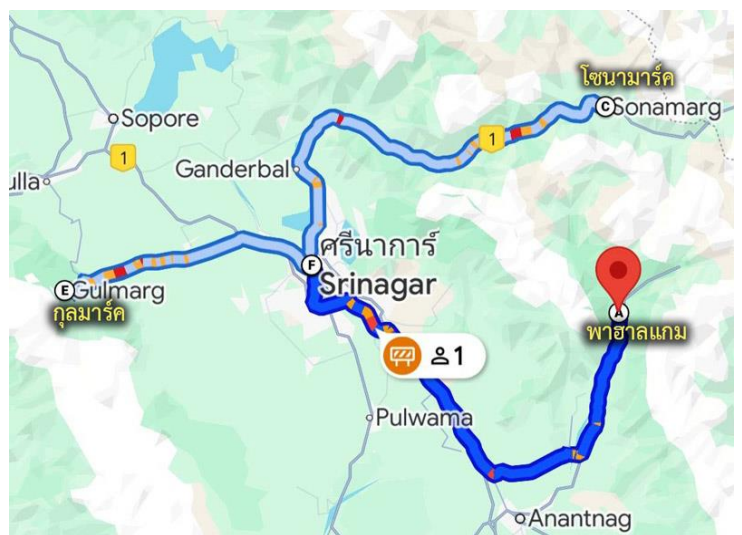
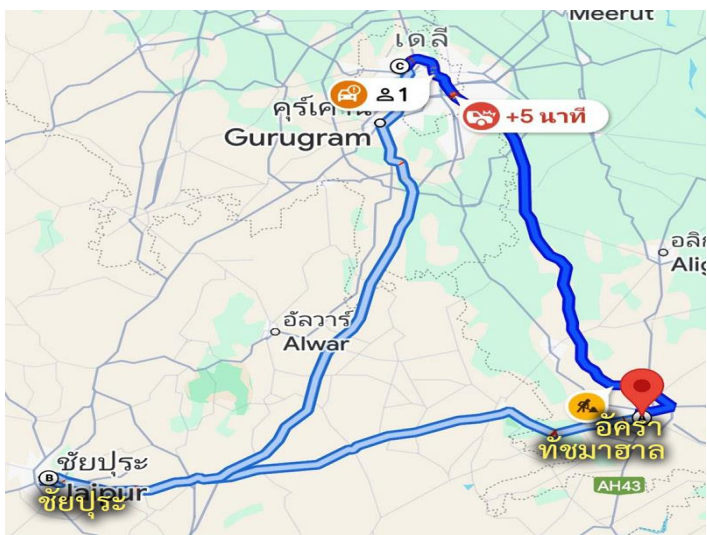
WNCT-DEL189 AI_เดลี ทักษมาฮาล อัคราฟอร์ต ชัยปุระ แอมเบอร์ฟอร์ท ซิตีพาลาเชส แคชเมียร์ 10 วัน_เม.ย.68

**[DEL189-AI] เดลี ทักษมาฮาล อัคราฟอร์ต ชัยปุระ แอมเบอร์ฟอร์ท ซิตีพาลาเชส
แคชเมียร์ ศรีนาถา พาสาลแกม โซนามาร์ค กุลมาร์ค ล่องทะเลสาบดาล ดอกทิวลิปบาน**

แคชเมียร์ ทักษมาฮาล ชัยปุระ

- เที่ยวชม **ทักษมาฮาล** 1 ใน 7 สิ่งมหัศจรรย์ของโลก ชม **อัคราฟอร์ต Agra Fort** พระราชวังเก่าแก่ของราชวงศ์โมกุล
- ชม **เมืองชัยปุระ นครสีชมพู** เมืองแห่งอารยธรรมราชบุตร
- เที่ยวครบ 4 สถานที่หลัก พาสาลแกม, กุลมาร์ค, โซนามาร์ค และ เมืองศรีนาถา
- ชม **เทศกาลดอกทิวลิปบาน** ปีละครั้ง (เฉพาะเดือนเมษายน)
- อาหารดี - โรงแรมดีระดับ 4-5 ดาว 8 คืน / เดินทางสะดวกสบายโดยสายการบิน Air India (Full-Service)

แผนที่ท่องเที่ยวแคชเมียร์ – เดลี อัครา ชัยปุระ



โปรแกรมการเดินทาง

วันเดินทาง	ผู้ใหญ่	เด็ก เติมนั่ง	พักเดี่ยวเพิ่ม	หมายเหตุ
6 – 15 เมษายน 268	66,995.-	65,995.-	16,000.-	

- ทริปปินเดีย การให้บริการต่างๆ ชาวอินเดียจะขอทิป
- ทริปนี้รวมค่าทิปโรงแรม ร้านอาหาร บริการต่างๆไว้ให้แล้วครับ

WNCT-DEL189 AI_เดลี ทักษมาฮาล อัคราฟอร์ด ชัยปุระ แอมเบอร์ฟอร์ท ซิตีพาลาเซส แคชเมียร์ 10 วัน_เม.ย.68

Days	รายการทัวร์	อาหาร	Hotel
1	สนามบินสุวรรณภูมิ – เดลี – อัครา - AI 333 (08.40-11.35)	-/L/D	อัครา 5 ดาว
2	อัครา - ทักษมาฮาล – อัคราฟอร์ด – ชัยปุระ	B/L/D	ชัยปุระ 4 ดาว
3	บ่อน้ำชั้นบันได - แอมเบอร์ฟอร์ท – ประตูปาตริกา - พิพิธภัณฑ์อัลเบิร์ต ฮอลล์ - พระราชวังสายลม	B/L/D	ชัยปุระ 4 ดาว
4	วัดพระพิฆเนศ – ซิตีพาลาเซส - เดลี - กุตุมบินาร์	B/L/D	เดลี 4 ดาว
5	เดลี – ศรีนาคา – พาสาลแกม - AI 825 (10.35-12.00)	B/L/D	พาสาลแกม 4 ดาว
6	พาสาลแกม – Aru Valley – ศรีนาคา - สวนชาลิมา	B/L/D	ศรีนาคา 4 ดาว
7	ศรีนาคา – โซนามาร์ค – กราเซียร์น้ำแข็ง – มัสยิดจาร์มา	B/L/D	ศรีนาคา 4 ดาว
8	ศรีนาคา – กุลมาร์ค – นั่งกระเช้า – ล่องเรือสิคารา (พัก House Boat)	B/L/D	ศรีนาคา 4 ดาว
9	ศรีนาคา - สวนนิชาท – เดลี – ตลาดจันปาท AI 2612 (15.20-16.55)	B/L/D	บนเครื่อง
10	สนามบินสุวรรณภูมิ - AI 336 (01.40-07.40)	-	

วันแรก : สนามบินสุวรรณภูมิ – เดลี – อัครา - AI 333 (08.40-11.35)

- 06.00 น. พร้อมกันที่ **สนามบินสุวรรณภูมิ** ชั้น 4 ประตู 9 เคาน์เตอร์ W สายการบิน Air India เจ้าหน้าที่คอยต้อนรับและอำนวยความสะดวกในการเดินทาง
- 08.40 น. ออกเดินทางสู่ **เมืองเดลี** โดยสายการบิน Air India - AI 333 (ใช้เวลาบิน 4.25 ชั่วโมง – มีบริการอาหารบนเครื่อง)
- 11.35 น. ถึง **Indira Gandhi International Airport (DEL)** ผ่านพิธีการตรวจคนเข้าเมืองและตรวจรับสัมภาระเรียบร้อยแล้ว
- กลางวัน **บริการอาหารกลางวันภัตตาคาร (1)**
นำท่านเดินทางสู่ **เมืองอัครา** เมืองเก่าแก่เมืองหนึ่งของประเทศอินเดีย เคยเป็นศูนย์กลางการปกครองของอินเดีย สมัยราชวงศ์โมกุลและเป็นสถานที่ตั้งของทัชมาฮาล ชมวิวทิวทัศน์และวิถีชีวิตของชาวอินเดียระหว่างเส้นทาง (เวลาอินเดียช้ากว่าไทย 1.30 ชม.)
- 19.00 น. ถึง **เมืองอัครา** นำท่านเข้าพัก **พร้อมบริการอาหารค่ำที่โรงแรม (2)**
พักผ่อนกันตามอัธยาศัย (พัก Grand Mercure Agra หรือระดับ 5 ดาว)

วันที่สอง : อัครา - ทักษมาฮาล - พระราชวังอัคราฟอร์ด – ชัยปุระ

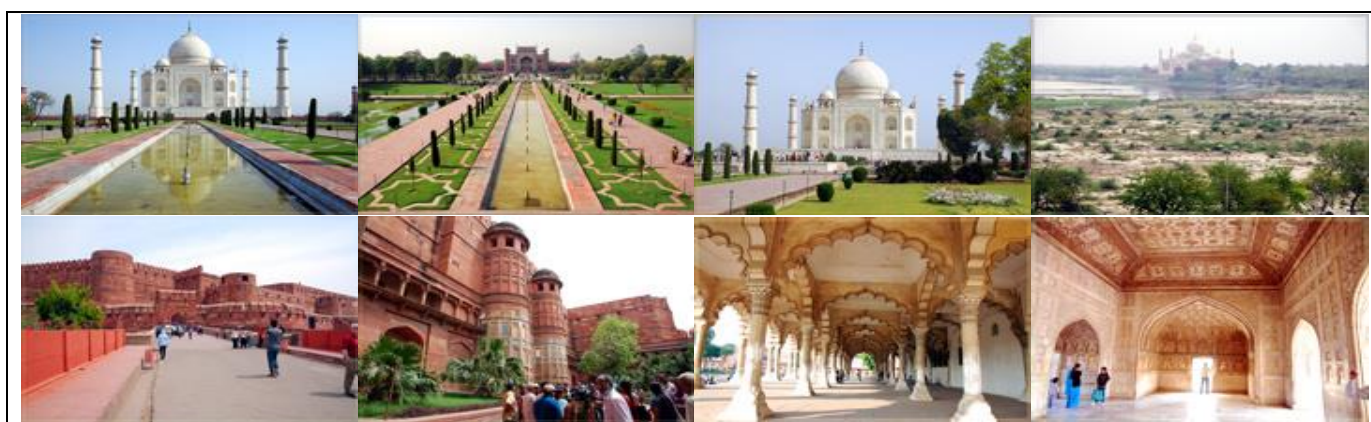
- 07.00 น. **บริการอาหารเช้าที่โรงแรม (3)**
นำท่านชม **ทัชมาฮาล** อนุสรณ์สถานแห่งความรักที่ยิ่งใหญ่ตั้งอยู่ริมน้ำยมูนา สร้างขึ้นด้วยหินอ่อนสีขาวและหินทรายสีแดง ประดับประดาด้วยรัตนชาติหลากหลายชนิด ใช้เวลาในการสร้างถึง 22 ปี เพื่อแสดงถึงความรักอันยิ่งใหญ่ของกษัตริย์ชาห์จาฮาล ต่อพระมเหสี มุมตัสมาฮาล ที่สวรรคตเนื่องจากการให้กำเนิดบุตรคนที่ 14 ภายในทัชมาฮาล เป็นที่บรรจุร่างของพระนางมุมตัสและกษัตริย์ชาห์จาฮาลที่สวยงามโดดเด่น (**ทัชมาฮาล ปิดทุกวันศุกร์**)
- 12.00 น. **บริการอาหารกลางวันภัตตาคาร (4)**
นำท่านชม **อัคราฟอร์ด** พระราชวังที่ยิ่งใหญ่สร้างขึ้นโดยใช้เวลาที่ยาวนานถึงสามยุคของกษัตริย์แห่งราชวงศ์โมกุล มีลักษณะเป็นกำแพงสองชั้นและป้อมอาคารทางเข้าสี่ทิศ ภายในประกอบด้วยพระราชวัง มัสยิด สวนดอกไม้ อาคารหินทรายสีแดงสร้างโดยกษัตริย์อัคบาร์ ที่นี่ยังเป็นที่คุมขังกษัตริย์ชาห์จาฮาล โดยบุตรชายของพระองค์เอง พระองค์ใช้

WNCT-DEL189 AI_เดลี ทักษมาฮาล อัคราฟอร์ต ชัยปุระ แอมเบอร์ฟอร์ท ซิตีพาลาซ แคมเมียร์ 10 วัน_เม.ย.68

เวลาช่วงสุดท้ายของชีวิต โดยการมองผ่านแม่น้ำยมนาไปยังทัชมาฮาลที่ซึ่งมเหสีสุดที่รักของพระองค์ประทับอยู่อย่างนิรันดร์ จากนั้นเดินทางสู่ **เมืองชัยปุระ (นครแห่งชัยชนะ)** คนอินเดียเรียกเมืองนี้ว่า จัยปุร์ หรือ จัยเปออร์ ท่านมหาราชาไสวชัยสิงห์ ที่ 2 (Sawai Jai Singh II) เป็นผู้สร้างขึ้นเมื่อปี ค.ศ.1727 จัยปุร์เป็นเมืองหลวงของรัฐราชสถานและได้ชื่อว่า **นครสีชมพู (Pink city)** เพราะในสมัยที่มหาราชารามสิงห์ เป็นกษัตริย์ปกครองเมืองจัยปุร์ ซึ่งเวลานั้นอินเดียเป็นเมืองขึ้นของอังกฤษ ในปีค.ศ.1853 เจ้าชายมกุฎราชกุมารของอังกฤษเสด็จประพาสเมืองจัยปุร์ มหาราชารามสิงห์ สั่งให้ประชาชนที่อาศัยอยู่ในเขตเมืองทาสีบ้านเรือนด้วยสีชมพูอมส้มทั้งเมืองเพื่อถวายเป็นการต้อนรับ เมืองจัยปุร์จึงได้ชื่อว่านครสีชมพูตั้งแต่นั้น

19.00 น. **บริการอาหารค่ำที่โรงแรม (5)**

พักผ่อนกันตามอัธยาศัย (**พัก Sunday Hotel Jaipur หรือระดับ 4 ดาว**)



วันที่สาม : บ่อน้ำขั้นบันได - แอมเบอร์ฟอร์ท - ประตูปาตริกา - พิพิธภัณฑ์อัลเบิร์ตฮอลล์ - พระราชวังสายลม

07.00 น. **บริการอาหารเช้าที่โรงแรม (6)**

นำท่านชม **พานนา มีนา กาคุนด์ สเต็ปเวล** (Panna Meena Ka Kund Step Wells) **บ่อน้ำโบราณแบบขั้นบันได** บ่อน้ำโบราณแห่งนี้เป็นหลักฐานที่แสดงถึงภูมิปัญญาของคนอินเดียโบราณ ในการทำบันไดแคบๆ เป็นแนวทแยงซ้าย-ขวา จากปากบ่อลงไปด้านล่างของบ่อ นับเป็นสถาปัตยกรรมสวยงาม จากนั้นนำท่าน **นั่งรถจี๊ป** เดินทางไปชม **พระราชวังแอมเบอร์ฟอร์ท (Amber fort)** ซึ่งเดิมเคยเป็นพระราชวังของเมืองจัยปุร์ สร้างอยู่บนเนินเขาสูงตรงตำแหน่งเดิมที่เคยเป็นป้อมปราการเก่า สร้างขึ้นโดยมหาราชาแมนสิงห์ ในปี ค.ศ. 1592 และเสร็จสิ้นลงในสมัยของมหาราชาใจสิงห์ ป้อมแห่งนี้เป็นต้นแบบที่ดีของสถาปัตยกรรมแบบราชบุตร Rajput เป็นป้อมปราการเด่นตระหง่านอยู่บนเนินเขา โดยมีทะเลสาบ Maota อยู่เบื้องล่าง แวดล้อมด้วยชุมชนของเขตเมืองเก่า

12.00 น. **บริการอาหารกลางวันภัตตาคาร (7)**

นำท่านชม **ประตูปาตริกา (Patrika Gate)** หรือ ประตูเมืองลำดับที่ 9 ประตูแห่งนี้สร้างตรงตามประเพณีโบราณของเมือง ทำให้ประตูปาตริกา มี 9 โดม แต่ละซุ้มมีความกว้าง 9 ฟุต ประตูกว้าง 81 ฟุต ยาว 27 ฟุต สูง 108 ฟุต ล้วนมีเลข 9 เป็นฐานทั้งสิ้น และแต่ละซุ้มมีภาพวาดสีฉูดฉาดสวยงาม จากนั้นนำท่านชม **พิพิธภัณฑ์ อัลเบิร์ต ฮอลล์ (Albert Hall Museum)** เป็นพิพิธภัณฑ์ที่เก่าแก่ที่สุดในรัฐราชสถาน จัดแสดงงานศิลปะ และสิ่งประดิษฐ์ที่มีความสำคัญทาง

WNCT-DEL189 AI_เดลี ทักษมาฮาล อัคราฟอร์ต ชัยปุระ แอมเบอร์ฟอร์ท ซิดีฟาเลซ แคชเมียร์ 10 วัน_เม.ย.68

ประวัติศาสตร์มากมาย ตัวอาคารของพิพิธภัณฑน์เป็นวังเก่าที่ทำจากหินอ่อนสีขาวครีม และนำทำนเที่ยวชม **ฮาวามาฮาล (Hawa Mahal) หรือ พระราชวังแห่งสายลม** ซึ่งสร้างขึ้นในปี ค.ศ. 1799 โดยมหาราชาไสวชัยสิงห์ เป็นอาคาร 5 ชั้นสร้างด้วยหินทรายออกแดงคล้ายสีปูนแห้ง สถาปัตยกรรมสไตล์เปอร์เซียกับโมกุล มีหน้าต่างถึง 953 ช่อง เป็นทั้งช่องลมผ่านและให้หญิงสูงศักดิ์ในราชสำนักแอบมองดูชีวิตความเป็นอยู่ในตัวเมือง คำว่า “ฮาวา” ซึ่งแปลว่าสายลม ซึ่งถือเป็นสัญลักษณ์แห่งชัยปุร์ นำทำนชม **จุดชมวิว Wind View Café** จุดเช็คอินในการถ่ายรูปพระราชวังสายลมที่สวยงาม

19.00 น. บริการอาหารค่ำที่โรงแรม (8) หลังอาหาร

พักผ่อนกันตามอัธยาศัย (พัก Sunday Hotel Jaipur หรือระดับ 4 ดาว)



WNCT-DEL189 AI_เดลี ทักษมาฮาล อัคราฟอร์ด ชัยปุระ แอมเบอร์ฟอร์ท ซิตีพาลเซซ แคชเมียร์ 10 วัน_เม.ย.68

วันที่สี่ : ชัยปุระ – วัดพระพิฆเนศ – ซิตีพาลเซซ – เดลี - กุตุบมินาร์

07.00 น. บริการอาหารเช้าที่โรงแรม (9)

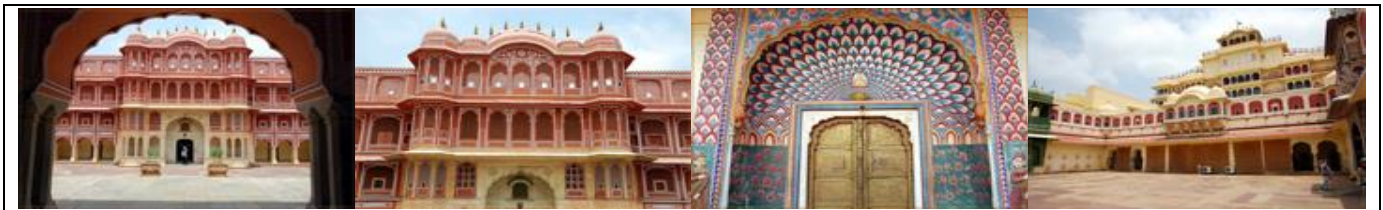
นำท่านชม **วัดพระพิฆเนศ** เป็นวัดที่ชาวอินเดียนิยมเข้ามากราบไหว้สักการะขอพรเพื่อความเป็นสิริมงคล จากนั้นชม **ซิตีพาลเซซ (City Place)** ซึ่งครอบคลุมพื้นที่ถึง 1 ใน 7 ของใจกลางเมือง สร้างตั้งแต่สมัยมหาราชชาชัยสิงห์ และต่อเติมกันเรื่อยมาเป็นสถาปัตยกรรมแบบราชสถานที่แสดงถึงลักษณะของศิลปะแบบโมกุล ปัจจุบันเปิดเป็นพิพิธภัณฑ์แสดงของใช้ส่วนพระองค์ของมหาราชชาแห่งเมืองชัยปุร์

12.00 น. บริการอาหารกลางวันภัตตาคาร (10)

นำท่านเดินทางสู่ **กรุงเดลี** โดยใช้ทางด่วนสายใหม่ เดลี-มุมไบ (ระยะทางประมาณ 300 ก.ม. ใช้เวลา 5 ชั่วโมง) นำท่านเที่ยวชม **กุตุบมินาร์ Qutub Minar (มรดกโลก)** สัญลักษณ์ที่โดดเด่นที่สุดแห่งหนึ่งของกรุงนิวเดลี New Delhi ได้รับสถานะมรดกโลกเมื่อ พ.ศ. 2536 เป็นหอคอยที่สร้างด้วยหินทรายแดงและหินอ่อนเป็นทรงเสาสูงปลายฐานกว้าง 14 เมตร ส่วนชั้นบนสุดยอดกว้าง 2.7 เมตร มีความสูง 72.5 เมตร หอคอยแห่งนี้สร้างขึ้นโดย ท่านกุตุบุดดีน ไอบาค Qutubuddin Aibak ได้แรงบันดาลใจที่จะสร้างหอให้สูงกว่าหอคอยแห่งเมืองแยม (Minaret of Jam) ในอัฟกานิสถานซึ่งสูง 65 เมตร รอบๆ ผนังด้านนอกของหอคอยมีการสลักลวดลายแบบอิสลามและถ้อยคำจากพระคัมภีร์กุรอาน

19.00 น. บริการอาหารค่ำที่โรงแรม (11)

พักผ่อนกันตามสบาย (พัก ITC Welcom Hotel หรือ Radisson Dwarka ระดับ 4 ดาว)



วันที่ห้า : เดลี – ศรีนาถา – พาสาลแกม - AI 825 (10.25-12.00)

07.00 น. บริการอาหารเช้าที่โรงแรม (12) หลังอาหารนำท่านเดินทางสู่ สนามบินเดลี

10.25 น. ออกเดินทางสู่ ศรีนาถา (Srinagar) โดยสายการบิน Air India – AI 825 หรือสายการบินในประเทศ

12.00 น. ถึง Srinagar International Airport (SXR) เมืองศรีนาถา เมืองหลวงฤดูร้อนแห่งแคว้นจัมมู-แคชเมียร์ ซึ่งตั้งอยู่ในหุบเขาแคชเมียร์ ที่ระดับความสูง 1,730 เมตร ได้ชื่อว่าเป็นดินแดนแห่งทะเลสาบ สายน้ำ สวนดอกไม้และงานศิลปะด้วยความงดงามของหุบเขาแคชเมียร์นี้เอง ในศตวรรษที่ 17 จักรพรรดิชาห์จันคีร์และพระนางนุรชาฮาน (พระบิดาและพระมารดาของพระเจ้าชาห์จาฮานผู้สร้างทัชมาฮาล) ได้เสด็จมาเที่ยวดินแดนในแถบนี้และทรงโปรดปรานทิวทัศน์แห่งหุบเขาแคชเมียร์มาก จนมีพระบัญชาให้สร้างสวนดอกไม้และบ่อน้ำพุร้อนหลายแห่งเพื่อเป็นที่พักผ่อนส่วนพระองค์

กลางวัน บริการอาหารกลางวันภัตตาคาร (13)

นำท่านเดินทางสู่ **เมืองพาสาลแกม หรือ เมืองหุบเขาแกะ (ระยะทาง 89 กิโลเมตร)** เมืองพาสาลแกม มีความสูง 2130 เมตร เหนือระดับน้ำทะเล เป็นสถานที่ถ่ายทำภาพยนตร์ของอินเดียหลายเรื่อง แวะถ่ายรูปกับวิวสวยๆ

WNCT-DEL189 AI_เดลี ทัทมาฮาล อัคราฟอร์ต ชัยปุระ แอมเบอร์ฟอร์ท ซิตีพาลาซ แคชเมียร์ 10 วัน_เม.ย.68

ระหว่างเส้นทาง (ระหว่างเส้นทางในช่วงต้นเดือนเมษายนท่านจะได้สัมผัสกับทุ่งดอกมัสตาร์ดสีเหลืองขนาดใหญ่ ทุ่งดอกทิวลิปป่าและวิวทิวทัศน์อันสวยงามระหว่างทาง)

17.30 น. ถึง **พาสาแกม** นำท่านชมบรรยากาศที่สวยงามของเมืองพาสาแกมที่สวยงามด้วยวิวกุเขาหิมะ ทุ่งหญ้า ป่าสน

19.00 น. บริการอาหารค่ำที่โรงแรม (14)

พักผ่อนกันตามสบาย (พัก Green Heights Pahalgam หรือระดับ 4 ดาว)



วันที่หก : พาสาแกม – Aru Valley – ศรีนาคา - สวนชาลิมาร์

07.00 น. บริการอาหารเช้าที่โรงแรม (15)

นำท่านชม **อารูแวลลี (Aru Valley)** เทียบชมหมู่บ้านเล็กๆกลางหุบเขาล้อมรอบไปด้วยภูเขาสูงและแม่น้ำ Lidder ที่ไหลผ่าน มีวิวทิวทัศน์สวยงามและอากาศหนาวเย็นตลอดปี ให้ท่านได้พักผ่อนถ่ายรูปกับวิวสวยๆในหมู่บ้าน อารูแวลลีเป็นสถานที่นิยมมาถ่ายทำภาพยนตร์ของอินเดีย

12.00 น. บริการอาหารกลางวันที่พักตาคาร (16)

นำท่านเดินทางสู่ **เมืองศรีนาคา (ระยะทาง 91 กิโลเมตร)** แวะถ่ายรูปวิวทิวทัศน์ระหว่างทาง จากนั้นนำท่านไปชม **สวนชาลิมาร์ (Shalimar Garden)** เป็นสวนดอกไม้ที่สร้างขึ้นสมัยราชวงศ์โมกุล ก่อสร้างโดยจักรพรรดิชาฮ์จันคีร์เพื่อพระมเหสีพระนางนุรชาฮาน และเมืองศรีนาคาเป็นเมืองที่มีชื่อเสียงในการจัดสวนตามแบบสมัยของราชวงศ์โมกุล เนื่องจากภูมิอากาศเย็นสบายเหมาะสมในการเจริญเติบโตของต้นไม้ดอกไม้ จึงกลายเป็นที่ประทับพักผ่อนของกษัตริย์ราชวงศ์โมกุลในอดีต ชมต้นเมเปิ้ลอายุกว่า 400 ปี ต้นปอปลาร์ ต้นทิวลิป และดอกไม้บานชนิดตามฤดูกาล

19.00 น. บริการอาหารค่ำที่โรงแรม (17)

พักผ่อนกันตามสบาย (พัก Arco hotels & Resorts Srinagar หรือระดับ 4 ดาว)



เที่ยวพาสาแกม สวยตลอดปี

- ช่วงปลายเดือนพฤศจิกายน-มีนาคม วิวทิวทัศน์สวย บนยอดเขาปกคลุมด้วยหิมะ
- ช่วงเดือนเมษายน วิวทิวทัศน์สวย ระหว่างทางมีทุ่งดอกมัสตาร์ดสีเหลืองและทุ่งดอกไม้ป่า
- ช่วงเดือนพฤษภาคม-กันยายน จะเต็มไปด้วยทุ่งหญ้าสีเขียว อากาศเย็นสบาย
- ช่วงใบไม้ร่วง เดือนกันยายน-ตุลาคม ทุ่งหญ้าเปลี่ยนสีออกเหลือง อากาศเย็นสบาย

WNCT-DEL189 AI_เดลี ทัชมาฮาล อัคราฟอร์ด ชัยปุระ แอมเบอร์ฟอร์ด ซิตีพาลาเชส แคชเมียร์ 10 วัน_เม.ย.68

วันที่เจ็ด : ศรีนาคา – โซนามาร์ค – กราเซียร์น้ำแข็ง – มัสยิดจาร์มา

07.00 น. บริการอาหารเช้าที่โรงแรม (18)

นำท่านเดินทางสู่ **โซนามาร์ค** (ระยะทาง 79 กิโลเมตร) แหล่งท่องเที่ยวทางธรรมชาติที่สวยงามของ กราเซียร์น้ำแข็ง เส้นทางนี้จะเป็นเส้นทางที่มีทิวทัศน์สวยตลอดเส้นทาง ระหว่างทางผ่านชมป่าวอลนัตใหญ่ที่ปลูกเรียงรายตลอดสองข้างทางและภูเขาหิมะที่มีรูปร่างแปลกตา จัดเป็นเส้นทางที่มีทิวทัศน์ที่สวยงามที่สุดเส้นหนึ่งของแคชเมียร์ แวะให้ท่านถ่ายรูปกับทิวทัศน์ระหว่างทาง เพื่อชมกราเซียร์น้ำแข็งที่มีให้เห็นตลอดเส้นทาง

12.00 น. บริการอาหารกลางวันภัตตาคาร (19)

นำท่านชมความงามของ **กลาเซียร์โซนามาร์ค** ให้ท่านได้ถ่ายรูป เล่นหิมะและกิจกรรมบนลานหิมะ (ไม่รวมค่ากิจกรรมต่างๆบนลานหิมะ) จากนั้นนำท่านเดินทางกลับเมืองศรีนาคา นำท่านชม **มัสยิดจาร์มา** ซึ่งเป็นมัสยิดเก่าแก่แห่งเมืองศรีนาคาและให้ท่านได้ช้อปปิ้งสินค้าพื้นเมืองที่ตลาดพื้นเมืองรอบๆมัสยิด

19.00 น. บริการอาหารค่ำที่โรงแรม (20)

พักผ่อนกันตามสบาย (พัก Arco hotels & Resorts Srinagar หรือระดับ 4 ดาว)



เที่ยวโซนามาร์ค

- ช่วงหน้าหนาว ปลายเดือนมกราคม-มีนาคม ถนนปกคลุมด้วยหิมะ บรรยากาศสวยงามด้วยหิมะ
- ช่วงใบไม้ผลิ เดือนเมษายน โซนามาร์คปกคลุมด้วยลานน้ำแข็ง รถสามารถเข้าได้ (ช่วงสวยที่สุด)
- ช่วงใบไม้ผลิ เดือนพฤษภาคม-มิถุนายน โซนามาร์ค น้ำแข็งเริ่มละลาย บนยอดเขายังมีหิมะปกคลุม สามารถเที่ยวได้
- ช่วงฤดูร้อน เดือนกรกฎาคม-กันยายน โซนามาร์ค จะมีแต่ทุ่งหญ้าสีเขียว บนยอดเขายังมีหิมะปกคลุมอยู่เล็กน้อย
- ช่วงใบไม้ร่วง เดือนตุลาคม-ปลายเดือนธันวาคม ทุ่งหญ้าที่โซนามาร์คเริ่มแห้ง อากาศหนาวครึบ สามารถเที่ยวได้

วันที่แปด : ศรีนาคา – गुลมาร์ค – นั่งกระเช้า – ล่องเรือสิคารา

07.00 น. บริการอาหารเช้าที่โรงแรม (21)

ออกเดินทางสู่ **กูลมาร์ค (Gulmarg)** ระยะทาง 51 กิโลเมตร ชมป่าสนและวิวทิวทัศน์อันสวยงาม ในช่วงฤดูร้อนที่นี่จะเป็นที่ตั้งของสนามกอล์ฟที่สูงที่สุดในโลก สำหรับในช่วงฤดูหนาวที่นี่เป็นสถานที่เล่นสกีในฤดูหนาว นอกจากนี้กูลมาร์คยังเป็นสถานที่ถ่ายทำภาพยนตร์อีกหลายเรื่อง ตลอดเส้นทางสู่กูลมาร์คจะผ่านหมู่บ้านชาวพื้นเมืองและเทือกเขาหิมะสลับซับซ้อน

12.00 น. บริการอาหารกลางวันภัตตาคาร (22)

นำท่านขึ้น **เคเบิลคาร์ เฟส 1** (กระเช้าลอยฟ้าหรือคอนโดลา) ไปจนถึง **ยอดเขากูลมาร์ค** ระหว่างทางขึ้นสู่ยอดเขากูลมาร์ค ท่านจะพบเห็นหมู่บ้านยิปซี ซึ่งจะอพยพไปอยู่ที่เมืองจัมมูในช่วงฤดูหนาว และจะกลับมาอยู่อาศัยในช่วงฤดูร้อน เมื่อถึงบนยอดเขากูลมาร์ค ให้ท่านถ่ายรูปกับทิวทัศน์ภูเขาซึ่งเป็นส่วนหนึ่งของเทือกเขาหิมาลัยที่ปกคลุมด้วยหิมะสวยงามในทุกทิศทาง (ท่านสามารถเล่นสกีหรือเล่นลากเลื่อนหิมะได้ระหว่างช่วงฤดูหนาวและฤดูใบไม้

WNCT-DEL189 AI_เดลี ทักษมาฮาล อัคราฟอร์ด ซัยปุระ แอมเบอร์ฟอร์ท ซิตีพาลาเซส แคมป์เมียร์ 10 วัน_เม.ย.68

ผลิ ม.ค. – เม.ย. **ค่าเล่นสกีและลากเลื่อนหิมะ ไม่รวมในค่าทัวร์** สมควรแก่เวลานำท่านเดินทางกลับสู่ **เมืองศรี
นาคา** นำท่าน **ล่องเรือสิคารา (เรือพายแบบแคชเมียร์)** ชมบรรยากาศยามเย็นในทะเลสาบดาล ชมทัศนียภาพ
ของเทือกเขาที่ล้อมรอบทะเลสาบดาล ชมวิถีชีวิตชาวบ้านที่นาร์กริมน้ำ ภูเขาหิมะที่สวยงามล้อมรอบทะเลสาบ (ใช้
เวลาในการล่องเรือ 1 ชม. นั่งล่อง 2 ท่าน)

19.00 น. บริการอาหารค่ำที่โรงแรม (23)

พักผ่อนกันตามสบาย (พัก Arco hotels & Resorts Srinagar หรือระดับ 4 ดาว)



เที่ยวภูมาร์ก

- ช่วงปลายเดือนมกราคม-พฤษภาคม ภูมาร์ก จะเต็มไปด้วยลานน้ำแข็ง เที่ยวได้ครับ
- ช่วงเดือนมิถุนายน-กันยายน ภูมาร์ก จะเต็มไปด้วยทุ่งหญ้าสีเขียว อากาศเย็น
- ช่วงใบไม้ร่วง เดือนตุลาคม-ปลายเดือนธันวาคม ทุ่งหญ้าที่ภูมาร์กเริ่มแห้ง อากาศหนาวครับ สามารถเที่ยวได้

วันที่เก่า : ศรีนาคา – เทศกาลดอกทิวลิปบาน - สวนนิซาท – เดลี – ตลาดจันปาท - AI 2612 (15.20-16.55)

07.00 น. บริการอาหารเช้าที่โรงแรม (24) หลังอาหาร

นำท่านเที่ยวชม **เทศกาลดอกทิวลิปบานที่สวนทิวลิป** (จัดขึ้นประมาณวันที่ 1 - 20 เมษายน) เที่ยวชมดอกทิวลิปหลากสีแสนที่บานสะพรั่งทั้งสวน มีฉากหลังที่เป็นภูเขาสวยงาม ให้ท่านพักผ่อน จากนั้นนำท่านชม **สวนนิซาท (สวนแห่งความสุข)** และนำท่านช้อปปิ้งของฝากจากเมืองศรีนาคา

12.00 น. บริการอาหารกลางวันที่ภัตตาคาร (25) หลังอาหารนำท่านเดินทางสู่ **สนามบินศรีนาคา**

15.20 น. ออกเดินทางสู่ **เมืองเดลี** โดยสายการบิน Air India – AI 2612 หรือสายการบินในประเทศ

16.55 น. เดินทางถึง **สนามบินเดลี** นำท่านช้อปปิ้งสินค้าพื้นเมืองและของฝากที่ **ตลาดจันปาท**

20.00 น. บริการอาหารค่ำที่ภัตตาคาร (26) หลังอาหารนำท่านออกเดินทางสู่ **สนามบินเดลี**

เทศกาลดอกทิวลิปบานที่แคชเมียร์ จัดขึ้นปีละครั้งประมาณวันที่1-20 เมษายน หลังจากนี้สวนดอกทิวลิปก็จะปิดครับ



WNCT-DEL189 AI_เดลี ทักษมาฮาล อัคราฟอร์ด ชัยปุระ แอมเบอร์ฟอร์ด ซิติ์พาลาเลซ แคชเมียร์ 10 วัน_เม.ย.68

วันที่ลิส : สนามบินสุวรรณภูมิ - AI 336 (01.40-07.40)

01.40 น. ออกเดินทางกลับสู่ กรุงเทพฯ โดย Air India - AI 336 (ใช้เวลาบิน 4.30 ชั่วโมง – มีบริการอาหารบนเครื่อง)

07.40 น. ถึง **สนามบินสุวรรณภูมิ** โดยสวัสดิภาพ

บริษัทขอสงวนสิทธิ์ : รายการทัวร์สามารถเปลี่ยนแปลงได้ตามความเหมาะสม เนื่องจากสภาวะอากาศ, การเมือง, สายการบิน เป็นต้น โดยมีต้องแจ้งให้ทราบล่วงหน้า จึงขอสงวนสิทธิ์ในการปรับเปลี่ยนเวลาท่องเที่ยวตามสถานที่ในโปรแกรมการเดินทาง

****สำคัญ**สำเนาหน้าพาสปอร์ตผู้เดินทาง (จะต้องมีอายุเหลือมากกว่า 6 เดือน หรือ 180 วัน ก่อนหมดอายุนับจากวันเดินทางไป-กลับ) **กรุณาตรวจสอบก่อนส่งให้บริษัทมิฉะนั้นทางบริษัทจะไม่รับผิดชอบกรณีพาสปอร์ตหมดอายุ **
กรุณาส่งพร้อมพร้อมหลักฐานการโอนเงินมัดจำ**

เงื่อนไขการให้บริการ

1. กรุณาทำการจองล่วงหน้าก่อนเดินทางอย่างน้อย 45 วัน พร้อมชำระเงินมัดจำ **ท่านละ 15,000 บาท/ท่าน** และชำระส่วนที่เหลือ 30 วัน ก่อนการเดินทาง กรณีวันเดินทางน้อยกว่า 30 วัน หรือ ราคาทัวร์พิเศษต้องชำระค่าทัวร์เต็มจำนวน 100% เท่านั้น
2. คณะผู้เดินทางจำนวน **20 ท่านขึ้นไปจึงออกเดินทาง** ในกรณีที่ผู้เดินทางไม่ถึง 20 ท่าน ขอสงวนสิทธิ์เลื่อนวันเดินทาง หรือยกเลิกการเดินทาง โดยทางบริษัทจะแจ้งให้ท่านทราบล่วงหน้า 10 วันก่อนการเดินทาง
3. กรณีเลื่อน หรือยกเลิกการออกเดินทาง โดยทางบริษัทจะทำการแจ้งให้ท่านทราบล่วงหน้าก่อนการเดินทาง 15 วัน หรือขอสงวนสิทธิ์ในการปรับราคาค่าบริการเพิ่ม กรณีที่มีผู้เดินทางไม่ถึงตามจำนวนที่กำหนด ทางบริษัทฯ ขอสงวนสิทธิ์ในการเลื่อนการเดินทาง หรือเปลี่ยนแปลงอัตราค่าบริการ (ปรับราคาเพิ่มขึ้น เพื่อให้คณะได้ออกเดินทาง ตามความต้องการ) โดยทางบริษัทจะทำการแจ้งให้ท่านทราบก่อนล่วงหน้า
4. ท่านที่ต้องออกบัตรโดยสารภายในประเทศ (ตัวเครื่องบิน, รถทัวร์, รถไฟ) กรุณาติดต่อเจ้าหน้าที่ของบริษัทฯ ก่อนทุกครั้ง มิฉะนั้นทางบริษัทจะไม่รับผิดชอบใดๆ ทั้งสิ้น เนื่องจากสายการบินอาจมีการปรับเปลี่ยนไฟล์ท หรือ เวลาบิน โดยไม่แจ้งให้ทราบล่วงหน้า
5. เงื่อนไขกรมธรรม์เป็นไปตามเงื่อนไขของบริษัทฯ ประกันเป็นผู้พิจารณา
6. หากมีสถานที่หรือร้านค้าที่ไม่สามารถเปิดให้บริการได้ภายหลัง โปรแกรมอาจมีการเปลี่ยนแปลงได้ตามความเหมาะสม โดยไม่แจ้งให้ทราบล่วงหน้า โดยส่วนนี้ทางบริษัทจะคำนึงถึงประโยชน์ของลูกค้าเป็นสำคัญ หากกรณีที่จำเป็นจะต้องมีค่าใช้จ่ายเพิ่มเติมทางบริษัทจะแจ้งให้ทราบล่วงหน้า
7. **กรณีพัก 3 ท่าน/ห้อง ทางโรงแรมจะทำการเสริมเตียงให้เท่านั้น การเสริมเตียงจะขึ้นอยู่กับนโยบายของโรงแรมนั้นๆ (บางโรงแรมใช้เตียง SGL ในการเสริมเตียง บางโรงแรมจะใช้ฟูกในการเสริมเตียง) กรณีที่ห้อง TRP เต็ม ทางบริษัทอาจจะต้องปรับไปนอนห้องพักสำหรับ 1 ท่าน 1 ห้องและสำหรับ 2 ท่าน 1 ห้อง โดยท่านจะต้องชำระค่าห้องพักเดี่ยว**
8. เนื่องจากสภาวะอากาศ จราจร สายการบิน หรือช่วงเทศกาลต่างๆ และตามกฎหมายของประเทศได้ในวัน รถบัสนำเที่ยวสามารถให้บริการวันละ 11 ชั่วโมง โปรแกรมอาจมีการเปลี่ยนแปลงได้ตามความเหมาะสม โดยไม่ต้องแจ้งให้ทราบล่วงหน้า

WNCT-DEL189 AI_เดลี ทักษมาฮาล อัคราพอร์ด ชัยปุระ แอมเบอร์พอร์ท ซิตีพาลาเลซ แคมเมียร์ 10 วัน_เม.ย.68

อัตราค่าบริการนี้รวม

1. ค่าบัตรโดยสารโดยเครื่องบิน (ตัว) ไป และ กลับพร้อมคณะ ชั้นประหยัด (ECONOMY CLASS) รวมถึงค่าภาษีสนามบินและค่าภาษีน้ำมันทุกแห่ง กรณีต้องการอัปเกรด UPGRADE ให้วีลแชร์ (WHEEL CHAIR) หรือ เปลี่ยนแปลงบัตรโดยสาร ไม่ว่าเที่ยวใดเที่ยวหนึ่ง กรุณาติดต่อเจ้าหน้าที่เป็นกรณีพิเศษ ทางบริษัทของสงวนสิทธิ์ในการเรียกเก็บค่าใช้จ่ายตามจริงที่เกิดขึ้นกับผู้เดินทาง
2. **ค่าธรรมเนียมน้ำหนักกระเป๋าสำหรับโหลดใต้ท้องเครื่องบินไม่เกิน 20 ก.ก.(จำนวน 1 ใบ) และถือขึ้นเครื่องบินได้น้ำหนักไม่เกิน 7 ก.ก.ต่อท่าน (ตามเงื่อนไขของสายการบิน)**
3. ค่ารถรับ-ส่ง นำเที่ยวตลอดทริป
4. ค่าอาหารตามมือที่ระบุในรายการ
5. ค่าประกันอุบัติเหตุระหว่างเดินทางตามกรมธรรม์ วงเงินค่ารักษา 500,000.- / เสียชีวิต 1,000,000.- บาท (ตามเงื่อนไขกรมธรรม์ประกันอุบัติเหตุแบบกลุ่ม)
6. ค่าไกด์ ค่าเข้าชม และ ค่ายานพาหนะทุกชนิด ตามที่ระบุไว้ในรายการทัวร์ข้างต้น เจ้าหน้าที่บริษัท ฯ คอยอำนวยความสะดวกตลอดการเดินทาง
7. ค่าโรงแรมที่พัก ห้องละ 2-3 ท่าน กรณีห้องพักในเมืองที่ระบุไว้ในโปรแกรมมีเทศกาลวันหยุด มิวเซียมแฟร์ต่างๆ บริษัทขอจัดที่พักในเมืองใกล้เคียงแทน

อัตราค่าบริการนี้ไม่รวม

1. **ค่าทิปไกด์ท้องถิ่นและคนขับรถ ท่านละ 2,500 บาท/ตลอดการเดินทาง/ต่อท่าน (ชำระที่สนามบินในวันเดินทาง)**
2. **ค่าทิปหัวหน้าทัวร์ (ไทย) ไม่ได้รวมอยู่ในค่าทิปไกด์ท้องถิ่นและคนขับรถ(**ทั้งนี้ขึ้นอยู่กับความพึงพอใจของท่าน**)**
3. ค่าใช้จ่ายส่วนตัวนอกเหนือจากรายการที่ระบุ เช่น ค่าทำหนังสือเดินทาง ค่าโทรศัพท์ ค่าโทรศัพท์ทางไกล ค่าอินเทอร์เน็ต ค่าซักรีด มินิบาร์ในห้อง
4. VAT 7% และภาษีหัก ณ ที่จ่าย 3% กรณีต้องการออกไปเสรีจรับเงินในนามบริษัท

เงื่อนไขการแจ้งยกเลิกการเดินทาง

กรณียกเลิก : (จ่ายกรุป)

- ยกเลิกก่อนการเดินทาง 45 วัน บริษัทฯ จะคืนเงินค่ามัดจำให้ทั้งหมด โดยหักค่าใช้จ่ายที่เกิดขึ้นจริง ยกเว้นในกรณีวันหยุดเทศกาล, วันหยุดนักขัตฤกษ์ ยกเลิกก่อนการเดินทาง 60 วัน จะคืนเงินค่ามัดจำให้ทั้งหมด โดยหักค่าใช้จ่ายที่เกิดขึ้นจริง
- ยกเลิกน้อยกว่า 45 วัน ก่อนการเดินทาง หักค่าทัวร์ 50% จากราคาขาย และยึดเงินมัดจำทั้งหมดไม่ว่ากรณีใด ๆ ทั้งสิ้น
- ยกเลิกน้อยกว่า 30 วัน ก่อนการเดินทาง บริษัทฯ ขอสงวนสิทธิ์เก็บเงินค่าทัวร์ทั้งหมดไม่ว่ากรณีใด ๆ ทั้งสิ้น

กรณียกเลิก : (ตัดกรุป)

- ยกเลิกหรือเลื่อนการเดินทางต้องทำก่อนการเดินทาง 60 วัน บริษัทฯ จะคืนเงินค่ามัดจำให้ทั้งหมด ยกเว้นในกรณีวันหยุดเทศกาล, วันหยุดนักขัตฤกษ์ ทางบริษัทฯ ขอสงวนสิทธิ์ยึดเงินมัดจำโดยไม่มีเงื่อนไขใดๆทั้งสิ้น
- ยกเลิกการเดินทางภายใน 60 วัน ทางบริษัทฯ ขอสงวนสิทธิ์ยึดเงินมัดจำโดยไม่มีเงื่อนไขใดๆทั้งสิ้น
- ยกเลิกการเดินทางหลังชำระเต็มจำนวน ทางบริษัทฯ ขอสงวนสิทธิ์เก็บเงินค่าทัวร์ทั้งหมดโดยไม่มีเงื่อนไขใดๆทั้งสิ้น

กรณีเจ็บป่วย :

- กรณีเจ็บป่วย จนไม่สามารถเดินทางได้ ซึ่งจะต้องมีใบรับรองแพทย์จากโรงพยาบาลรับรอง บริษัทฯ จะทำการเลื่อนการเดินทางของท่านไปยังคณะต่อไป แต่ทั้งนี้ท่านจะต้องเสียค่าใช้จ่ายที่ไม่สามารถยกเลิกหรือเลื่อนการเดินทางได้ตามความเป็นจริง
- ในกรณีเจ็บป่วยกะทันหันก่อนล่วงหน้าเพียง 7 วันทำการ ทางบริษัทฯ ขอสงวนสิทธิ์ในการคืนเงินทุกกรณี

WNCT-DEL189 AI_เดลี ทักษมาฮาล อัคราฟอร์ด ชัยปุระ แอมเบอร์ฟอรัท ซิติฟาเลซ แคชเมียร์ 10 วัน_เม.ย.68

เงื่อนไขและข้อควรทราบอื่น ๆ ที่ท่านควรทราบ

1. กรุณาอ่านศึกษารายละเอียดทั้งหมดก่อนทำการจอง เพื่อความถูกต้องและความเข้าใจตรงกันระหว่างท่านลูกค้าและบริษัทฯ และเมื่อท่านตกลงชำระเงินมัดจำหรือค่าทัวร์ทั้งหมดกับทางบริษัทฯ แล้ว ทางบริษัทฯ จะถือว่าท่านได้ยอมรับเงื่อนไขข้อตกลงต่างๆ ทั้งหมด
2. โปรแกรมอาจเปลี่ยนแปลงได้ตามความเหมาะสม โดยถือประโยชน์ลูกค้าเป็นสิ่งสำคัญ
3. ขอสงวนสิทธิ์การเก็บค่าน้ำมันและภาษีสนามบินทุกแห่งเพิ่ม หากสายการบินมีการปรับขึ้นก่อนวันเดินทาง
4. บริษัทฯ ขอสงวนสิทธิ์ในการเปลี่ยนเที่ยวบิน โดยไม่ต้องแจ้งให้ทราบล่วงหน้าอันเนื่องจากสาเหตุต่างๆ
5. บริษัทฯ จะไม่รับผิดชอบใดๆ ทั้งสิ้น หากเกิดกรณีความล่าช้าจากสายการบิน, การยกเลิกบิน, การประท้วง, การนัดหยุดงาน, การก่อการจลาจล, ภัยธรรมชาติ, การนำสิ่งของผิดกฎหมาย ซึ่งอยู่นอกเหนือความรับผิดชอบของบริษัทฯ
6. บริษัทฯ จะไม่รับผิดชอบใดๆ ทั้งสิ้น หากเกิดสิ่งของสูญหาย อันเนื่องมาจากความประมาทของท่าน, เกิดจากการโจรกรรม และอุบัติเหตุจากความประมาทของนักท่องเที่ยวเอง
7. เมื่อท่านตกลงชำระเงินมัดจำหรือค่าทัวร์ทั้งหมดกับทางบริษัทฯ แล้ว ทางบริษัทฯ จะถือว่าท่านได้ยอมรับเงื่อนไขข้อตกลงต่างๆ ทั้งหมด
8. รายการนี้เป็นเพียงข้อเสนอที่ต้องได้รับการยืนยันจากบริษัทฯ อีกครั้งหนึ่งหลังจากได้สำรองโรงแรมที่พักในต่างประเทศเรียบร้อยแล้ว โดยโรงแรมจัดในระดับใกล้เคียงกัน ซึ่งอาจจะปรับเปลี่ยนตามที่ระบุในโปรแกรม
9. การจัดการเรื่องห้องพัก เป็นสิทธิของโรงแรมในการจัดห้องให้กับกรุ๊ปที่เข้าพัก โดยมีห้องพักสำหรับผู้สูบบุหรี่ / ปลอดบุหรี่ได้ โดยอาจจะขอเปลี่ยนห้องได้ตามความประสงค์ของผู้ที่พัก ทั้งนี้ขึ้นอยู่กับความพร้อมให้บริการของโรงแรม และไม่สามารถรับประกันได้
10. กรณีผู้เดินทางต้องการความช่วยเหลือเป็นพิเศษ อาทิเช่น ใช้วีวีแซร์ กรุณาแจ้งบริษัทฯ อย่างน้อย 7 วันก่อนการเดินทาง มิฉะนั้น บริษัทฯ ไม่สามารถจัดการได้ล่วงหน้าได้
11. มัคคุเทศก์ พนักงานและตัวแทนของผู้จัด ไม่มีสิทธิในการให้คำสัญญาใด ๆ ทั้งสิ้นแทนผู้จัด นอกจากนี้มีเอกสารลงนามโดยผู้มีอำนาจของผู้จัดกำกับเท่านั้น
12. ผู้จัดจะไม่รับผิดชอบต่อค่าใช้จ่ายต่างๆ ได้เนื่องจากเป็นการเหมาจ่ายกับตัวแทนต่างๆ ในกรณีที่ผู้เดินทางไม่ผ่านการพิจารณาในการตรวจคนเข้าเมือง-ออกเมือง ไม่ว่าจะ เป็นกองตรวจคนเข้าเมืองหรือกรมแรงงานของทุกประเทศในรายการท่องเที่ยว อันเนื่องมาจากการกระทำที่ส่อไปในทางผิดกฎหมาย การหลบหนี เข้าออกเมือง เอกสารเดินทางไม่ถูกต้อง หรือ การถูกปฏิเสธในกรณีอื่น ๆ
13. กรณีที่ท่านต้องออกตัวภายใน เช่น (ตัวเครื่องบิน, ตัวรถทัวร์, ตัวรถไฟ) กรุณาสอบถามที่เจ้าหน้าที่ทุก ครั้งก่อนทำการออกตัว เนื่องจากสายการบินอาจมีการปรับเปลี่ยนไฟล์ทบิน หรือเวลาบิน โดยไม่ได้แจ้งให้ทราบล่วงหน้า ทางบริษัทฯ จะไม่รับผิดชอบใด ๆ ในกรณี ถ้าท่านออกตัวภายในโดยไม่แจ้งให้ทราบและหากไฟล์ทบินมีการปรับเปลี่ยนเวลาบินเพราะถือว่าท่านยอมรับในเงื่อนไขดังกล่าว
14. กรณีใช้หนังสือเดินทางราชการ (เล่มน้ำเงิน) เดินทางเพื่อการท่องเที่ยวกับคณะทัวร์ หากท่านถูกปฏิเสธในการเข้า – ออกประเทศใด ๆ ก็ตาม ทางบริษัทฯ ขอสงวนสิทธิ์ไม่คืนค่าทัวร์และรับผิดชอบใด ๆ ทั้งสิ้น

WNCT-DEL189 AI_เดลี ทัชมาฮาล อัคราฟอร์ด ชัยปุระ แอมเบอร์ฟอร์ด ซิตีพาลาเซส แคชเมียร์ 10 วัน_เม.ย.68

เอกสารทำวีซ่าออนไลน์ (E-VISA) อินเดีย

- 1.สแกนหน้าพาสปอร์ตสีที่ชัดเจน หน้าหนังสือเดินทางที่มีอายุการใช้งานเหลือไม่น้อยกว่า 6 เดือน (นับจากวันเดินทาง)
- 2.รูปถ่ายสีขนาด 2x2 นิ้ว พื้นหลังสีขาว หน้าตรง ไม่ยิ้ม ไม่เบลอ (ไม่เอารูปถ่ายข้าราชการ)
- 3.กรอกแบบฟอร์มขอวีซ่าตามที่บริษัทส่งไปให้ (ไม่ยุ่งยากครับ)
- 4.อินเดียฟรีวีซ่า แต่ยังคงกรอกแบบฟอร์มยื่นขอวีซ่าปกติครับ

หมายเหตุ

1. หากกรณีที่สถานทูตไม่อนุมัติการขอวีซ่าออนไลน์ (E-VISA) ทางลูกค้าจะต้องยื่นขอวีซ่าเดี่ยวและโชว์ตัวที่สถานทูต โดยบริษัท ฯ จะรับผิดชอบค่าวีซ่าให้ครับ (ลูกค้าไม่ต้องจ่ายเพิ่ม)
2. สำหรับลูกค้าที่เคยได้รับวีซ่าอินเดียมาก่อน กรุณาแนบสำเนาหน้าของวีซ่าเก่ามาพร้อมกับเอกสารการยื่นขอวีซ่า

WNCT-DEL189 AI_เดลี ทักษมาฮาล อัคราฟอร์ด ซัยปุระ แอมเบอร์ฟอร์ด ซิตีพาลาเซส แคชเมียร์ 10 วัน_เม.ย.68

E - VISA INDIA

กรุณา กรอกข้อมูลประวัติส่วนตัว เพื่อประกอบการยื่นขอ E-VISA

ชื่อ - นามสกุล (คำนำหน้าชื่อ)

ใบเปลี่ยนชื่อ (ถ้ามี)

หมายเลข พาสปอร์ต

ที่อยู่ตามบัตรประชาชน (ขอเป็นภาษาอังกฤษ)

รหัสไปรษณีย์

ศาสนา

อาชีพ.....ตำแหน่ง.....

สถานที่ทำงาน.....

ที่อยู่ของที่ทำงาน.....

เบอร์โทรศัพท์ที่บ้าน (ถ้ามี).....เบอร์มือถือ (ถ้ามี).....

ประวัติการศึกษา.....

ชื่อบิดา.....สัญชาติ.....จังหวัดที่เกิด.....

ชื่อมารดา.....สัญชาติ.....จังหวัดที่เกิด.....

สถานภาพ

โสด

สมรส ชื่อคู่สมรส..... จังหวัดที่เกิด.....

ประวัติการเดินทางในอดีต

เคยเดินทางไปประเทศไหนบ้าง

เคยเดินทางไปประเทศอินเดียไหม

ไม่เคย

เคย ช่วยระบุหมายเลขวีซ่าของเก่าวันที่ออกวีซ่า.....สถานที่ออกวีซ่า.....

ที่พักที่อินเดีย (ถ้ามี).....

บุคคลที่ติดต่อได้ที่เมืองไทยเบอร์โทรศัพท์.....

ที่อยู่.....

***** การสมัครวีซ่าอินเดียต้องใช้ข้อมูลภาษาอังกฤษ กรุณากรอกเป็นภาษาอังกฤษนะคะ *****