



SKI KARUIZAWA TOKYO

KAWAGOE GUNMA TAKASAKI

6 DAY 4 NIGHT BY THAI AIRWAYS

Japan
いっしょに遊ぼう
" 5 วัน 4 คืน "

หนาวนัที่ญ่ปุณ
สนุกเล่นสกี **การ์นต์พัก**
SKI RESORT 1 คืน

Tokyo Disneyland
TOKYO DISNEY RESORT

กิจกรรมเล่นหิมะ-บานาซนิต

เปิดกรุ๊ปใหม่!!

SKI KARUIZAWA TOKYO
KAWAGOE GUNMA TAKASAKI

- คาวาโกเอะ
- ซ้อปบั้งคารุอิซาวะ เอาก์เล็ท
- เก็บสตอเบอรั
- เมือง KUSATSU - ออนเซน



TEAMLAB - ซ้อปบั้งชินจุกุ - วัตอาชะกุสะ
ดิสนีย์แลนด์ - พักSHINJUKU PRINCE HOTEL



6 วัน 4 คืน

15-20 ม.ค.

65,900.-



TOP -291-1





กำหนดการเดินทาง : 15 – 20 มกราคม 2568

วัน	รายการท่องเที่ยว	เช้า	เที่ยง	เย็น	โรงแรมที่พัก
1	สนามบินสุวรรณภูมิ – สนามบินนาริตะ TG 640 (22.30-06.20)				
2	สนามบินนาริตะ – เมืองเก่าคาวาโกเอะ – ช้อปปิ้งคารุอิซาวะ เอาร์ทเล็ด – ออนเซ็น				KARUIZAWA 1130 HOTEL หรือเทียบเท่า 
3	กิจกรรมลานสกี – เก็บสตอเบอร์รี่ – เมือง KUSATSU – ออนเซ็น				MINAKAMI KOGEN HOTEL 200 หรือเทียบเท่า 
4	กิจกรรมเล่นหิมะนานาชาติ – TEAMLAB – ช้อปปิ้งชินจูกุ				SHINJUKU PRINCE HOTEL หรือเทียบเท่า
5	ตลาดปลาสึคิจิ – วัดอาซากุซุซ่า ล่องเรืออวกาศสูโอบะ				NARITA ANA HOTEL หรือ เทียบเท่า
6	สนามบินนาริตะ – สนามบินสุวรรณภูมิ TG 643 (11.45-17.05)				

ลำดับ	วันเดินทาง	ราคา ผู้ใหญ่	เด็กมีเตียง (6-11ปี)	เด็ก ไม่มีเตียง (2-5ปี)	พักเดี่ยว	ราคาไม่รวม ตัว
ราคานี้ไม่รวมค่าทิปไกด์และคนขับ ท่านละ 700 บาท						
1	15 – 20 มกราคม 2568	65,900	65,900	62,900	8,900	45,900



วันแรก
ของการเดินทาง

สนามบินสุวรรณภูมิ – สนามบินนาริตะ

สนามบินสุวรรณภูมิ



เวลา 19.30 น. พร้อมกันที่ ท่าอากาศยานสุวรรณภูมิ อาคารผู้โดยสารขาออกระหว่างประเทศ เคาน์เตอร์ สายการบินไทย เจ้าหน้าที่คอยให้การต้อนรับ ดูแลด้านเอกสาร เช็คอิน และสัมภาระในการเดินทาง

เวลา 22.30 น. ออกเดินทางสู่ **สนามบินนาริตะ** ประเทศญี่ปุ่น โดยสายการบินไทย เที่ยวบินที่ **TG 640**

สนามบินนาริตะ – คาวาโกเอะ –
ข้อปั้งคารุอิซาวะ เอาร์ท์เล็ด – ออนเซ็น

วันที่สอง
ของการเดินทาง



บริการอาหารร้อนบนเครื่องพร้อมกับเมนูผลไม้สดเพื่อเติมเต็ม
ความพิเศษไปพร้อม ๆ กับความสดชื่น

สนามบินนาริตะ



เวลา 06.20 น. เดินทางถึง **สนามบินนาริตะ** ประเทศญี่ปุ่น นำท่านผ่านขั้นตอนการตรวจคนเข้าเมืองและศุลกากร

เวลาญี่ปุ่น เร็วกว่าประเทศไทย 2 ชั่วโมง

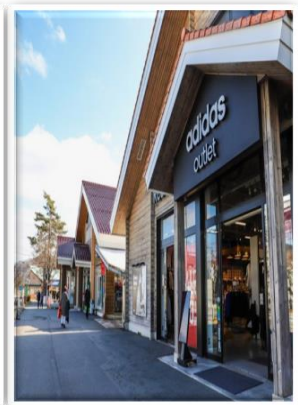


จากนั้นนำท่านเดินทางสู่ **คาวาโกเอะ (KAWAGOE)** เป็นนครศูนย์กลางในจังหวัดไซตามะ ประเทศญี่ปุ่น เมืองนี้ได้รับฉายาว่าเป็นเมือง "เอโดะจิ๋ว" ด้วยอาคารบ้านเรือนภายในเขตเมืองเก่าที่อนุรักษ์ไว้อย่างดี เป็นสถาปัตยกรรมเก่าสมัยยุคเอโดะ และการเดินทางจากโตเกียว ใช้เวลาเดินทางเพียงประมาณ 30-60 นาที



รับประทานอาหารกลางวัน ณ ภัตตาคาร

นำท่านสู่ **KARUIZAWA OUTLET** ตั้งอยู่ในเมืองคารุอิซาวะ (Karuzawa) เปิดให้บริการครั้งแรกในปี ค.ศ. 1992 โดยบริษัทพริ้นซ์ฮอเต็ล แอนด์ รีสอร์ท (Prince Hotel & Resorts) ซึ่งเป็นบริษัทโรงแรมและรีสอร์ทชื่อดังของญี่ปุ่น โดยในช่วงแรกที่เค้าเปิดเอาท์เล็ตนั้น ภายในมีร้านค้าอยู่เพียงไม่กี่ร้านเท่านั้น แต่พอที่นี้ฮิตในหมู่ชาฮ้อป และนักท่องเที่ยวที่พากันแห่แหนมาฮ้อปฮ้อปกัน



ไม่ขาดสาย เอาท์เล็ตพริ้นซ์ฮ้อปฮ้อปิง พลาซ่า (Karuzawa Prince Shopping Plaza) ก็ได้รับการขยายพื้นที่และ



มีร้านค้าประมาณ 240 ร้าน ที่ขายกันตั้งแต่แบรนด์ญี่ปุ่น ของที่ระลึกของเมืองคารุอิซาวะ (Karuzawa) แปร
ชนิดฮิตคนไทย ไปจนถึงแบรนด์ลักชูต่าง ๆ ที่ครบจบในที่เดียว

นำท่านเข้าสู่ที่พัก **KARUIZAWA PRINCE HOTEL** หรือเทียบเท่า

รับประทานอาหารค่ำ ณ ห้องอาหารของโรงแรม



หลังจากรับประทานอาหารค่ำแล้ว ให้ท่านได้อาบน้ำแร่เพื่อสุขภาพ
เพิ่มวิตามินผิวให้กับร่างกาย ผ่อนคลายความเมื่อยล้าได้อย่างเต็มที่



วันที่สามของการ
เดินทาง

กิจกรรมลานสกี - เก็บสตอเบอร์รี่ -
เมือง KUSATSU - ออนเซ็น

รับประทานอาหารเช้า ณ ห้องอาหารของโรงแรม

นำท่านสู่ **กิจกรรมลานสกี**
KARUIZAWA SNOW PARK
เป็นสกีรีสอร์ทยอดนิยม
สำหรับครอบครัว เส้นทาง
ส่วนใหญ่มุ่งเน้นไปที่ผู้เล่น
ระดับ เริ่มต้น และ
ระดับกลาง รวมถึงคอร์
สเล่นสกีสลาลอม มีสวน
สำหรับเด็กและกิจกรรม





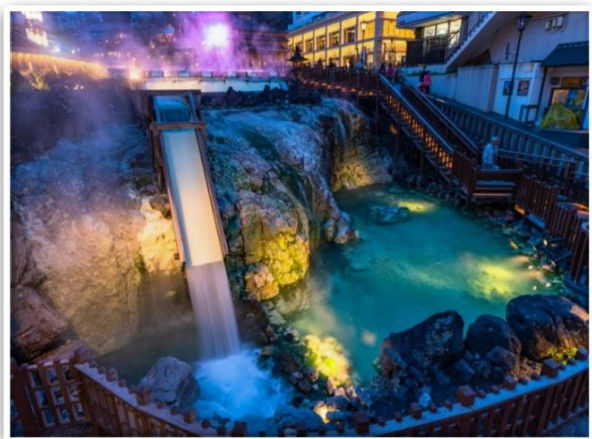
ต่าง ๆ เช่น การเล่นสโนว์ทูปบิ่ง และการเล่นเลื่อนหิมะ คุณสามารถเช่าทุกสิ่งที่คุณต้องการได้ที่นี่เพื่อเพลิดเพลินกับการใช้เวลาทั้งวันบนหิมะ

รับประทานอาหารกลางวัน ณ ภัตตาคาร

นำท่านสู่ **สวนผลไม้สตอเบอร์รี่** ความสนุกในการเก็บสตอเบอร์รี่นั้น คือ การที่ได้มีโอกาสเลือกลิ้มรสลูกสตอเบอร์รี่อันแสนหอมหวานจากต้นด้วยตนเอง



จากนั้นนำท่านสู่ **เมือง KUSATSU** เป็นเมืองที่ตั้งอยู่ในจังหวัด Gunma ประเทศญี่ปุ่น ในเดือนกันยายน 2020 เมืองนี้มีประชากร 6,255 คนใน 3,407 ครัวเรือน และความหนาแน่นของประชากร 130 คนต่อตารางกิโลเมตร พื้นที่ทั้งหมดของเมืองคือ 249.75 ตารางกิโลเมตร Kusatsu เป็นหนึ่งในรีสอร์ทน้ำพุร้อนที่มีชื่อเสียงที่สุดในญี่ปุ่น



นำท่านเข้าสู่ที่พัก **MINAKAMI KOGEN HOTEL 200** หรือเทียบเท่า

รับประทานอาหารค่ำ ณ ห้องอาหารของโรงแรม



หลังจากรับประทานอาหารค่ำแล้ว ให้ท่านได้อาบน้ำแร่เพื่อสุขภาพ
เพิ่มวิตามินผิวให้กับร่างกาย ผ่อนคลายความเมื่อยล้าได้อย่างเต็มที่



วันที่สี่ของการ
เดินทาง

กิจกรรมเล่นหิมะนานาชาติ - TEAMLAB -
ช้อปป์ซิงจูกุ

รับประทานอาหารเช้า ณ ห้องอาหารของโรงแรม

เดินทางสู่ **สนุกสนานกิจกรรมเล่นหิมะนานาชาติ** ให้ท่านได้เพลินเพลิดกับหิมะ มีอุปกรณ์ต่าง ๆ ให้ท่านได้เลือก
เช่ามีทั้ง SNOW COACH - KISD SNOW MOBILE - SNOW RAFTING - ZIPFY - SNOW RIDER - SNOW MOBILE



รับประทานอาหารกลางวัน ณ ภัตตาคาร

เดินทางสู่ **TEAM LAB** นั้นเป็นพิพิธภัณฑ์ศิลปะดิจิทัลที่ฉีกทุกกรอบแบบเดิม ๆ ของการจัดแสดงงานศิลปะแบบที่
มาแล้วได้ตื่นตาตื่นใจไปกับรูปแบบการนำเสนอสุดเจ๋งที่ไม่เคยมีใครทำมาก่อน มีการใช้ทุก ๆ อย่างในห้องจัด
แสดงอย่างคุ้มค่า รวมทั้งยังมีการใช้น้ำผนวกกับแสงสีเสียงที่ทำให้เราได้อึ้งทั้งไปตาม ๆ กัน เรียกได้ว่าเป็น



พิพิธภัณฑ์ศิลปะแห่งแรกในโลกที่เปิดโล่งงานศิลปะให้จินตนาการไม่มีขอบเขต มีการผสมผสานความทันสมัยอย่าง ดิจิทัลกับความคลาสสิกของความอาร์ตมาเล่าเป็นเรื่องราวได้อย่างน่าค้นหา



รับประทานอาหารค่ำ ณ ภัตตาคาร

จากนั้นนำท่านสู่ ย่านชินจูกุ (SHINJUKU) แหล่งบันเทิงและแหล่งช้อปปิ้งขนาดใหญ่ใจกลางเมืองหลวงโตเกียว เป็นศูนย์รวมแฟชั่นซึ่งเป็นหนึ่งในสถานที่คึกคักที่สุดในญี่ปุ่น ในแต่ละวันมีผู้คนจำนวนมากถึง 2.5 ล้านคนที่ใช้บริการสถานีแห่งนี้ ทางด้านตะวันตกย่านนี้ที่เต็มไปด้วยตึกระฟ้าหลายอาคาร มีทั้งโรงแรมชั้นดี ผับที่เป็นสำนักงานรัฐบาลซึ่งด้านบนของตึกนี้เปิดให้ประชาชนเข้าชมฟรี ส่วนทางด้านตะวันออกนั้นคือ คาบูกิโกะ เป็นย่านที่เต็มไปด้วยห้างสรรพสินค้า, ร้านเครื่องใช้ไฟฟ้าขนาดใหญ่อย่าง Big Camera และย่านบันเทิงยามราตรีที่ใหญ่ที่สุดในญี่ปุ่น



รับประทานอาหารค่ำ ณ อิสระตามอัธยาศัย

นำท่านเข้าสู่ที่พัก SHINJUKU PRINCE HOTEL หรือเทียบเท่า





วันที่ห้าของการ
เดินทาง

ตลาดปลาสดิจิ - วัดอาชะกุซ่า - ล่องเรืออวกาศสู่อิโดบะ

รับประทานอาหารเช้า ณ ห้องอาหารของโรงแรม

ตลาดปลาสดิจิ เป็นตลาดค้าส่งปลา, ผักและผลไม้ขนาดใหญ่ใจกลางกรุงโตเกียว ในบรรดาตลาดค้าส่งที่กระจายอยู่ในโตเกียว นั้น ตลาดปลาแห่งนี้นับเป็นที่ที่มีชื่อเสียงมากที่สุดและเป็นที่รู้จักกันดีว่าเป็นหนึ่งในตลาดปลาที่ใหญ่ที่สุดในโลกอีกด้วย เนื่องจากการซื้อขายสินค้าทะเลกว่า 2000 ตันต่อวัน มีร้านอาหารมากมาย โดยมากจะเป็นอาหารทะเลสด ๆ เต็มสองข้างทาง ผู้คนที่มาที่นี่จะนิยมมาและลองชิมซูชิ ซาซิมิ ปลาที่จะค่อนข้างสด, อร่อย และราคาไม่แพง นอกจากนี้ยังมีพวกของแห้ง มีดแร่ปลา และอาหารอื่น ๆ อีกหลายอย่างให้ท่านเลือกซื้อเป็นของฝากกลับเมืองไทยอีกด้วย



เซ็นโซจิ หรือรู้จักในชื่อ **วัดอาชะกุซ่า** เป็นวัดพุทธในย่านอาซากุซะ เขตไทโต โตเกียว เป็นวัดที่เก่าแก่และมีความสำคัญที่สุดแห่งหนึ่งในโตเกียว สถานที่ดั้งเดิมถูกระเบิดเผาทำลายไปเกือบหมดในช่วงสงครามโลกครั้งที่ 2 ตัววัดปัจจุบันถูกสร้างขึ้นใหม่ทั้งหมด แรกเริ่มเคยเป็นวัดในสายเท็นได ต่อมาได้แยกเป็นอิสระหลังสงครามโลกครั้งที่สอง

เพื่อไม่เป็นการรบกวนเวลาของท่าน จึงให้ท่านอิสระในการเลือกรับประทานอาหารกลางวัน และเย็นได้ตามอัธยาศัย

นำท่านเข้าสู่ที่พัก NARITA ANA HOTEL หรือเทียบเท่า



วันที่หกของการ
เดินทาง

สนามบินนาริตะ - สนามบินสุวรรณภูมิ

รับประทานอาหารเช้า ณ ห้องอาหารของโรงแรม

ถึงเวลาอันสมควร นำท่านเดินทางไปสู่ สนามบินนาริตะ

เวลา 11.45 น. ออกเดินทางสู่ สนามบินสุวรรณภูมิ กรุงเทพฯ ฯ โดยสายการบินไทย
เที่ยวบินที่ TG 643

เวลา 17.05 น. เดินทางถึง สนามบินสุวรรณภูมิ กรุงเทพฯ ฯ โดยสวัสดิภาพพร้อมกับ
ความประทับใจ



เงื่อนไขการจองทัวร์

อัตรานี้รวม

- ✓ ราคานี้รวมภาษีน้ำมัน ณ วันที่ 01 สิงหาคม 2566 และ ทางบริษัทฯ ขอสงวนสิทธิ์ในการปรับภาษีน้ำมันขึ้น หากทางสายการบินมีการเรียกเก็บเพิ่มเติม โดยทางบริษัท จะแจ้งให้ทราบก่อนการออกตั๋วเครื่องบิน
- ✓ ค่าตัวเครื่องบินไป-กลับ ตามเส้นทางที่ระบุ
- ✓ ค่าภาษีสนามบินทุกแห่งตามรายการที่ระบุ
- ✓ ค่าพาหนะรับส่งตามรายการนำเที่ยวที่ระบุ
- ✓ ค่าโรงแรมห้องพัก 2-3 ท่านต่อห้องตามรายการที่ระบุ
- ✓ ค่าอาหาร เครื่องดื่มตามรายการที่ระบุ
- ✓ ค่าเข้าชมสถานที่ต่างๆ ตามรายการที่ระบุ
- ✓ ค่าประกันอุบัติเหตุคุ้มครองในวงเงินท่านละ 1,000,000 บาท
- ✓ ค่าเบี้ยประกัน อุบัติเหตุในระหว่างการเดินทางท่องเที่ยว วงเงินประกันท่านละ 500,000 บาท (ไม่ครอบคลุมถึง สุขภาพ อากาศเจ็บป่วย หรือ โรคประจำตัว) กรณีเสียชีวิต จากอุบัติเหตุระหว่างการเดินทางท่องเที่ยว วงเงินประกัน ท่านละ 1,000,000 บาท (เงื่อนไขตามกรมธรรม์)

อัตรานี้ไม่รวม

- ✗ ค่าทำหนังสือเดินทาง หรือ พาสปอร์ต วัคซีนพาสปอร์ต
- ✗ ค่าใช้จ่ายส่วนตัวนอกเหนือในรายการ เช่น ค่าโทรศัพท์, ค่าซักรีด, ค่าเครื่องดื่มและอาหารที่สั่งเพิ่มเติมจากรายการที่ทางบริษัทฯ จัดให้เป็นต้น
- ✗ ค่าน้ำหนักกระเป๋าเดินทางในกรณีน้ำหนักเกินกว่าสายการบินกำหนด
- ✗ ค่าธรรมเนียมในการยื่นใบอนุญาติสำหรับคนต่างด้าวที่กลับเข้าประเทศ
- ✗ ค่าภาษีน้ำมันที่ทางสายการบินมีการเรียกเก็บเพิ่มเติม หรือมีการเปลี่ยนแปลงกะทันหัน
- ✗ ค่าภาษีมูลค่าเพิ่ม 7% และ ค่าภาษีหัก ณ ที่จ่าย 3% ซึ่งต้องจ่ายเพิ่มจากราคาค่าทัวร์
- ✗ ค่าทิปไกด์และคนขับ 700 บาท / ท่าน

หมายเหตุ : อายุ 6 เดือน - ไม่ถึง 1 ปี และ อายุ 76 - 85 ปี
ค่าประกันอุบัติเหตุคุ้มครองในวงเงินท่านละ 500,000 บาท








เงื่อนไขการชำระเงิน

เมื่อท่านทำการจองทัวร์กับทางบริษัทฯ

- ขอเรียกเก็บมัดจำค่าทัวร์ท่านละ 25,000 บาท
- ส่วนที่เหลือต้องชำระทั้งหมด 20 วัน ก่อนการเดินทาง

เงื่อนไขการยกเลิก

***** กรุณาพิจารณาเงื่อนไขต่างๆ และเงื่อนไขการยกเลิกทัวร์ของบริษัทฯ ก่อนทำการจองทัวร์ หากท่านได้ทำการจองทัวร์ ทางบริษัทฯ ถือว่าท่านได้รับทราบและยอมรับเงื่อนไขทุกอย่างเรียบร้อยแล้ว *****

- | | | |
|---|--|----------------------------------|
|  | ยกเลิกก่อนการเดินทาง 45 วัน | หักค่าใช้จ่ายตามจริงที่เกิดขึ้น |
|  | ยกเลิกก่อนการเดินทาง 15 - 44 วัน | หักค่าใช้จ่าย 50 % ของราคาทัวร์ |
|  | ยกเลิกก่อนการเดินทาง 8 - 14 วัน | หักค่าใช้จ่าย 75 % ของราคาทัวร์ |
|  | ยกเลิกก่อนการเดินทาง 1 - 7 วัน | หักค่าใช้จ่าย 100 % ของราคาทัวร์ |
|  | ผู้เดินทางไม่สามารถเข้า - ออกเมืองได้ เนื่องจากเอกสารปลอม หรือการห้ามของเจ้าหน้าที่ หรือ ไม่ว่าด้วยเหตุผลใดๆ | หักค่าใช้จ่าย 100 % ของราคาทัวร์ |

หมายเหตุ (สำคัญมาก ผู้โดยสารที่เดินทางต้องรับทราบ และยินยอม ก่อนการเดินทาง)

- รายการอาจมีการเปลี่ยนแปลงตามความเหมาะสม เนื่องจากความล่าช้าของสายการบิน โรงแรม ที่พัก การจราจร เหตุการณ์ทางการเมือง การนัดหยุดงาน การก่อกบฏ อุบัติเหตุ สภาพอากาศ ภัยธรรมชาติ วิกฤติภัย อัคคีภัย หรือไม่ว่าจะด้วยสาเหตุใดๆ ก็ตาม (ซึ่งเป็นเหตุการณ์ที่เหนือการควบคุมจากทางบริษัททัวร์ฯ) โดยทางบริษัทจะคำนึงถึงความปลอดภัยของลูกค้าเป็นสำคัญ
- หากสถานที่ท่องเที่ยวใดที่ไม่สามารถเข้าชมได้ไม่ว่าด้วยสาเหตุใดก็ตาม ทางบริษัทขอสงวนสิทธิ์ในการไม่คืนค่าใช้จ่าย เนื่องจากทางบริษัทได้ทำการจองและถูกเก็บค่าใช้จ่ายไปแล้ว



- หากท่านยกเลิกทัวร์ เนื่องจากเหตุการณ์ความไม่สงบทางการเมือง สายการบิน สภาพอากาศ ภัยธรรมชาติ วิกฤติภัย อัคคีภัย ทั้งที่สายการบิน หรือในส่วนของบริการทางประเทศที่ท่านเดินทางท่องเที่ยว ยังคงให้บริการอยู่เป็นปกติ ทางบริษัทฯ ขอสงวนสิทธิ์ในการไม่คืนค่าทัวร์ทั้งหมด หรือบางส่วนให้กับท่าน
- บริษัทฯ จะไม่รับผิดชอบ และ ขอสงวนสิทธิ์ในการ ไม่คืนค่าทัวร์ทั้งหมด หรือบางส่วนให้กับท่าน ในกรณีดังนี้
 - กรณีที่กองตรวจคนเข้าเมือง ห้ามผู้เดินทาง เดินทาง เนื่องจากมีสิ่งผิดกฎหมาย หรือสิ่งของห้ามนำเข้าประเทศเอกสารเดินทางไม่ถูกต้อง หรือความประพฤติส่อไปในทางเสื่อมเสียด้วยเหตุผลใดๆ ก็ตามที่ทางกองตรวจคนเข้าเมืองห้ามเดินทาง
 - กรณีที่สถานทูตงดออกวีซ่า อันสืบเนื่องมาจากตัวผู้โดยสารเอง
 - กรณีที่กองตรวจคนเข้าเมืองของประเทศไทยงดออกเอกสารเข้าเมือง ให้กับชาวต่างชาติ หรือ คนต่างด้าวที่พำนักอยู่ในประเทศไทย

**** ชึ่งทางบริษัทฯ ขอสงวนสิทธิ์ในการไม่คืนค่าทัวร์ทั้งหมด หรือบางส่วน
ให้กับท่าน หากเกิดเหตุการณ์ดังกล่าว ****



ข้อมูลเพิ่มเติม

ตัวเครื่องบิน



ในการเดินทางเป็นหมู่คณะ ผู้โดยสารจะต้องเดินทางไป-กลับพร้อมกัน หากต้องการ
เลื่อนวันเดินทางกลับ ท่านจะต้องชำระค่าใช้จ่ายส่วนต่างที่สายการบิน และบริษัททัวร์
เรียกเก็บและการจัดที่นั่งของกรุ๊ป เป็นไปโดยสายการบินเป็นผู้กำหนด

ในกรณียกเลิกการเดินทาง และได้ดำเนินการออกตัวเครื่องบินไปแล้ว
(กรณีตัว REFUND ได้) ผู้เดินทางต้องรอ REFUND ตามระบบของสายการบินเท่านั้น



โรงแรมที่พัก

เนื่องจากการวางแผนแบบห้องพักของแต่ละโรงแรมแตกต่างกัน จึงอาจทำให้
ห้องพักแบบห้องเดี่ยว (Single) และห้องคู่ (Twin / Double) และ ห้องพักแบบ
3 ท่าน / 3 เตียง (Triple Room) ห้องพักอาจจะไม่ติดกัน

กรณีจัดงานจัดประชุมนานาชาติ (Trade Fair) เป็นผลให้ค่าโรงแรมสูงขึ้นมาก
และห้องพักในเมืองเต็ม บริษัทฯ ขอสงวนสิทธิ์ ในการปรับเปลี่ยน หรือย้ายเมือง
เพื่อให้เกิดความเหมาะสม



สัมภาระ และ ค่าพนักงานยกกระเป๋า

สำหรับน้ำหนักของสัมภาระที่ทางสายการบินอนุญาตให้บรรทุกได้ทั้งเครื่องบิน
คือ 20 กิโลกรัม สำหรับผู้โดยสารชั้นประหยัด การเรียกเก็บค่าน้ำหนักเพิ่มเป็น
สิทธิ์ของสายการบินที่ไม่อาจปฏิเสธได้

สำหรับกระเป๋าสัมภาระที่ทางสายการบินอนุญาตให้นำขึ้นเครื่องได้ ต้องมีน้ำ
หนักไม่เกิน 7 กิโลกรัม และมีความกว้าง+ยาว+สูง ไม่เกิน 115 เซนติเมตร หรือ
25 เซนติเมตร (9.75 นิ้ว) x 56 เซนติเมตร (21.5 นิ้ว) x 46 เซนติเมตร (18 นิ้ว)

กรณีที่ต้องมีบินด้วยสายการบินภายในประเทศ น้ำหนักของกระเป๋าอาจจะถูก
กำหนดให้ต่ำกว่ามาตรฐานได้ ทั้งนี้ขึ้นอยู่กับข้อกำหนดของแต่ละสายการบิน
ทางบริษัทฯ ขอสงวนสิทธิ์ไม่รับภาระส่วนของค่าใช้จ่ายที่สัมภาระน้ำหนักเกิน
(ท่านต้องชำระในส่วนที่โดนเรียกเก็บเพิ่ม)

ทางบริษัทฯ ไม่รับผิดชอบ กรณีเกิดการสูญหาย , สูญหายของกระเป๋า และ
สัมภาระของผู้โดยสาร

