



บริษัท เดอะ ทัวร์ กรุ๊ป จำกัด
THE TOUR GROUP CO., LTD. (Head Office)

59 No.9 Sridan3, Srinakarin Road., Samrong Nuea, Mueng Samut Prakan 10270
 Tel : 02-394-9092 Mobile : 086-350-3085 Email : thetourgroup.office@gmail.com
 www.thetourgroup.com, Line : @thetourgroup, facebook.com/thetourgroup



02-394-9092
 086-350-3085



GRAND GEORGIA

ทบิลซี คุดาจอร์ คาชเบกี ชิกนากี
 ควาเรลี มิทสเคต้า กอร์ อูปลิสต์ชเค คุโตซี บากูมี

บินเข้าทบิลซี
 ออกบากูมี



ZGTBS-2507TK

TURKISH AIRLINES 8 5 TK
 วัน คืน วัน

เที่ยวครบ สุดคุ้ม! นั่ง 4 WD ตะลุยเทือกเขาคอเคซัส
 สัมผัสดินแดนแห่งประวัติศาสตร์ และธรรมชาติอันน่าหลงใหล

เดินทาง : มีนาคม 2568

56,990 ราคาเพียง



★เมนูพิเศษ!!★
 อาหารไทย, จีน และ คาชปูรี

✓ เที่ยวครบทุกวัน ไม่มีวันอิสระ ✓ น้ำดื่มวันละ 1 ขวด

★แถมฟรี!!★
 ประกันอุบัติเหตุ

LET'S GO GROUP

15 คน ออกเดินทาง

อาหาร 15 มื้อ+บนเครื่อง

พักโรงแรม 4 ดาว

น้ำหนักกระเป๋า 30 กก.



บริษัท เดอะ ทัวร์ กรุ๊ป จำกัด
THE TOUR GROUP CO., LTD. (Head Office)

59 No.9 Sridan3, Srinakarin Road., Samrong Nuea, Mueng Samut Prakan 10270
 Tel : 02-394-9092 Mobile : 086-350-3085 Email : thetourgroup.office@gmail.com
 www.thetourgroup.com, Line : @thetourgroup, facebook.com/thetourgroup



02-394-9092
 086-350-3085



เกี่ยวกับเรา...ไม่มีวันสิ้นสุด

ZGTBS-2507TK

8 | **5** | **TK**
 วัน | คืน | บิน



GRAND GEORGIA

ทบิลีซี กูดาอูรี คาซเบกกี ชิกนากี
 ควาเรลี มิทสเคต้า กอรี อูปลิสต์ซิคเค คูไตซี บาทุมี



โปรแกรมเดินทาง 8 วัน 5 คืน TURKISH AIRLINES
 📅 มีนาคม 2568

🧳 น้ำหนักกระเป๋า 30 Kg
 🍴 อาหาร 15 มื้อ

เพียง **56,990** บาท

BKK •-----✈-----• IST	IST •-----✈-----• TBS	BUS •-----✈-----• IST	IST •-----✈-----• BKK
ไฟล์ท์บิน เวลาออก เวลาถึง	ไฟล์ท์บิน เวลาออก เวลาถึง	ไฟล์ท์บิน เวลาออก เวลาถึง	ไฟล์ท์บิน เวลาออก เวลาถึง
TK069 22:50 06:05	TK378 07:45 11:05	TK393 17:25 18:40	TK068 01:55 15:10

วันที่	โปรแกรมทัวร์	เช้า	เที่ยง	เย็น	โรงแรม
1	สนามบินสุววรรณภูมิ - สนามบินอิสตันบูล			✈	
2	สนามบินอิสตันบูล - สนามบินทบิลีซี - เมืองทบิลีซี - วิหารจวารี - อนุสรณ์สถานรัสเซีย&จอร์เจีย - เมืองคาซเบกกี - รถจีบ 4WD - โบสถ์เกอร์เกต - เมืองกูดาอูรี	✈	คินกาลิ	✓	GUDAURI INN HOTEL หรือเทียบเท่า ★★★★★
3	ป้อมอนานูรี - อ่างเก็บน้ำชินวาสิ - อนุสาวรีย์ประวัติศาสตร์จอร์เจีย - โบสถ์ตรีนิตี - สะพานแห่งสันติภาพ - ป้อมนาริคาล่า - มารดาแห่งจอร์เจีย - โรงอบน้ำโบราณ อะบาโนตูบานี - ถนนคนเดินซาเดอนี	✓	จิ้น	✗	IBIS TBILISI CITY HOTEL หรือเทียบเท่า ★★★★★
4	เมืองชิกนากี - กำแพงเมืองโบราณ - อารามบอดบิ - เมืองควาเรลี - ลัทธิสโวนควาเรลี - ทบิลีซี	✓	✓	ไทย	IBIS TBILISI CITY HOTEL หรือเทียบเท่า ★★★★★
5	เมืองมิทสเคต้า - วิหารสเวตสโคเวลี - เมืองกอรี - พิพิธภัณฑ์สตาลิน - เมืองอูปลิสต์ซิคเค - เมืองคูไตซี	✓	✓	✓	KUTAI SI INN HOTEL หรือเทียบเท่า ★★★★★
6	น้ำพุแห่งโคลซิส - อารามเกลลาติ - วิหารบากราติ - เมืองบาทุมี - แกรนด์ ซ็อบปีง มอลล์	✓	✓	✓	GRANDDEUR BATUMI HOTEL หรือเทียบเท่า ★★★★★
7	อนุสรณ์แห่งความรักอาติและนีโน - อัลฟาเบ้ททาวเวอร์ - ล่องเรือในทะเลดำ ชมอ่าวเมืองบาทุมี - ย่านเมืองเก่า - สนามบินบาทุมี - สนามบินอิสตันบูล	✓	คาซาปุรี	✈	
8	สนามบินสุววรรณภูมิ	✈			

** รายการทัวร์ข้างต้นอาจมีการสลับปรับเปลี่ยนได้ตามความเหมาะสมโดยจะคำนึงถึงความปลอดภัยและผลประโยชน์ของผู้เดินทางเป็นหลัก **



บริษัท เดอะ ทัวร์ กรุ๊ป จำกัด
THE TOUR GROUP CO., LTD. (Head Office)

59 No.9 Sridan3, Srinakarin Road., Samrong Nuea, Mueng Samut Prakan 10270
 Tel : 02-394-9092 Mobile : 086-350-3085 Email : thetourgroup.office@gmail.com
 www.thetourgroup.com, Line : @thetourgroup, facebook.com/thetourgroup



อัตราค่าบริการ

วันเดินทาง	ราคาทัวร์/ท่าน พักห้องละ 2-3 ท่าน (ห้อง 3 ท่านเป็นเตียงเสริม)	ราคา พักเดี่ยวเพิ่ม
04 – 11 มีนาคม 2568	56,990	8,900
05 – 12 มีนาคม 2568	56,990	8,900
06 – 13 มีนาคม 2568	56,990	8,900
07 – 14 มีนาคม 2568	56,990	8,900
11 – 18 มีนาคม 2568	56,990	8,900
12 – 19 มีนาคม 2568	56,990	8,900
13 – 20 มีนาคม 2568	56,990	8,900
19 – 26 มีนาคม 2568	56,990	8,900
21 – 28 มีนาคม 2568	56,990	8,900
22 – 29 มีนาคม 2568	56,990	8,900

**** ราคาทัวร์ไม่รวมตั๋วเครื่องบินลด 20,000 บาท/ท่าน ****

อัตราค่าบริการสำหรับเด็กอายุไม่เกิน 2 ปี ณ วันเดินทางกลับ (Infant) ท่านละ 10,000 บาท
 อัตรานี้ **X ไม่รวม** ค่าทิปคนขับรถ มัคคุเทศก์ท้องถิ่น และ หัวหน้าทัวร์ ท่านละ 2,500 บาท

สำคัญโปรดอ่าน

- กรุณาทำการจองล่วงหน้าก่อนเดินทางอย่างน้อย 45 วัน พร้อมชำระเงินมัดจำ **ท่านละ 20,000 บาท/ท่าน** และชำระส่วนที่เหลือ 30 วัน ก่อนการเดินทาง กรณีวันเดินทางน้อยกว่า 30 วัน หรือราคาโปรโมชั่นต้องชำระค่าทัวร์เต็มจำนวน 100% เท่านั้น
- อัตราค่าบริการนี้ จำเป็นต้องมีผู้เดินทาง จำนวน 15 ท่าน ขึ้นไป ในแต่ละคณะ กรณีที่มีผู้เดินทางไม่ถึงตามจำนวนที่กำหนด ทางบริษัทฯ ขอสงวนสิทธิ์ในการเลื่อนการเดินทาง หรือเปลี่ยนแปลงอัตราค่าบริการ (ปรับราคาเพิ่มขึ้น เพื่อให้คณะได้ออกเดินทาง ตามความต้องการ)
- ท่านที่ต้องออกบัตรโดยสารภายในประเทศ (ตั๋วเครื่องบิน, รถทัวร์, รถไฟ) กรุณาสอบถามที่เจ้าหน้าที่ทุกครั้งก่อนทำการออกบัตรโดยสาร เนื่องจากสายการบินอาจมีการปรับเปลี่ยนไฟล์ท หรือ เวลาบิน โดยไม่แจ้งให้ทราบล่วงหน้า และการแนะนำจากเจ้าหน้าที่เป็นเพียงการแนะนำเท่านั้น
- ประกันของทางบริษัทฯ เป็นไปตามเงื่อนไขของบริษัทประกันเท่านั้นเป็นผู้พิจารณา
- ของสมนาคุณไม่สามารถเปลี่ยนแปลงเป็นเงินสดหรือส่วนลดอื่นๆ ได้
- อาหารบนเครื่อง เป็นไปตามเงื่อนไข และนโยบายของสายการบินเป็นผู้กำหนด



บริษัท เดอะ ทัวร์ กรุ๊ป จำกัด
THE TOUR GROUP CO., LTD. (Head Office)

59 No.9 Sridan3, Srinakarin Road., Samrong Nuea, Mueng Samut Prakan 10270
 Tel : 02-394-9092 Mobile : 086-350-3085 Email : thetourgroup.office@gmail.com
 www.thetourgroup.com, Line : @thetourgroup, facebook.com/thetourgroup



Day1 สนามบินสุวรรณภูมิ – สนามบินอิสตันบูล

- 20.00 นัดหมายพร้อมกันที่ **สนามบินสุวรรณภูมิ** โปรดสังเกตุป้าย เลทส์โกกรุ๊ป พบเจ้าหน้าที่คอยให้การต้อนรับพร้อมอำนวยความสะดวกเช็คอินให้แก่ท่าน ณ เคาเตอร์เช็คอินของสายการบิน **TURKISH AIRLINES (TK)**
- 22.50 นำท่านออกเดินทางสู่ **สนามบินอิสตันบูล ประเทศตุรเคีย** เที่ยวบินที่ **TK069 (บริการอาหารและเครื่องดื่มบนเครื่อง)**



Day2 สนามบินอิสตันบูล – สนามบินทบิลีซี – เมืองทบิลีซี – วิหารจวารี – อนุสรณ์สถานรัสเซีย&จอร์เจีย – เมืองคาสเบ็ก – รถจี๊ป 4WD – โบสถ์เกอร์เกตี – เมืองกูตาอูรี

- 06.05 เดินทางถึง **สนามบินอิสตันบูล ประเทศตุรเคีย** เพื่อรอต่อเครื่อง
- 07.45 นำท่านออกเดินทางสู่ **สนามบินทบิลีซี ประเทศจอร์เจีย** เที่ยวบินที่ **TK378 (บริการอาหารและเครื่องดื่มบนเครื่อง)**
- 11.05 เดินทางถึง **สนามบินทบิลีซี ประเทศจอร์เจีย (เวลาท้องถิ่นช้ากว่าประเทศไทย 3 ชั่วโมง)** จากนั้นนำท่านเดินทางผ่านด่านตรวจคนเข้าเมือง รับกระเป๋าสัมภาระ และออกเดินทางตามโปรแกรม
 นำท่านเดินทางสู่ **เมืองทบิลีซี (TBILISI)** หัวใจแห่งจอร์เจียทบิลีซี เมืองหลวงของจอร์เจีย ตั้งอยู่ริมฝั่งแม่น้ำคูรา (Kura River) โดดเด่นด้วยเสน่ห์ของสถาปัตยกรรมที่ผสมผสานระหว่างยุคเก่าและใหม่อย่างลงตัว เมืองนี้เป็นศูนย์กลางทางวัฒนธรรม ศาสนา และการค้าในภูมิภาคคอเคซัสมาอย่างยาวนาน



บริษัท เดอะ ทัวร์ กรุ๊ป จำกัด
THE TOUR GROUP CO., LTD. (Head Office)

59 No.9 Sridan3, Srinakarin Road., Samrong Nuea, Mueng Samut Prakan 10270
 Tel : 02-394-9092 Mobile : 086-350-3085 Email : thetourgroup.office@gmail.com
 www.thetourgroup.com, Line : @thetourgroup, facebook.com/thetourgroup



นำท่านชม **วิหารจวาริ (JVARI MONASTERY)** วิหารคริสต์ศาสนาออร์ทอดอกซ์แห่งศตวรรษที่ 6 บนภูเขาที่มองเห็นจุดบรรจบของแม่น้ำมควารีและแม่น้ำอรักริว พร้อมวิวเมืองมิตสเคต้าและพื้นที่ที่เคยเป็นอาณาจักรไอบีเรียในอดีต

เที่ยง บริการอาหารกลางวัน ณ ภัตตาคาร พิเศษ ... เมนูคินกาลิ

นำท่านชม **อนุสรณ์สถานรัสเซีย-จอร์เจีย (RUSSIA-GEORGIA FRIENDSHIP MONUMENT)** อนุสรณ์หินโค้งขนาดใหญ่บนเนินเขา สร้างขึ้นในปี 1983 เพื่อเฉลิมฉลอง 200 ปี สนธิสัญญาจอร์จียอฟสกี และความสัมพันธ์ระหว่างโซเวียตกับจอร์เจีย พร้อมชมวิวที่สวยงามที่สุดแห่งหนึ่งของจอร์เจีย

หมายเหตุ: กรณีหิมะปกคลุมทางเข้าออกของลานจอดทำให้ไม่สามารถเข้าชมได้ ทางบริษัทฯ ขอสงวนสิทธิ์เปลี่ยนเป็นโบสถ์เมเทคิตแทนซึ่งไม่สามารถแจ้งได้ล่วงหน้าขึ้นอยู่กับสภาพอากาศ

จากนั้นเดินทางสู่ **เมืองคาสเบกี (KAZBEGI)** หรือชื่อปัจจุบัน สเตพานท์สมินด้า (Stepantsminda) ซึ่งตั้งชื่อตามนักบุญสเตพาน เมืองเล็กๆ ริมแม่น้ำเทอร์รี่ สูงจากระดับน้ำทะเล 1,740 เมตร มีอากาศเย็นสบายในฤดูร้อน (เฉลี่ย 14.5°C) และหนาวเย็นในฤดูหนาว (ต่ำสุดประมาณ -5°C ในเดือนมกราคม) หมายเหตุ: กรณีเส้นทางถูกหิมะปกคลุมจนไม่สามารถเดินทางด้วยรถไปยังจุดหมายได้ ทางบริษัทฯ ขอสงวนสิทธิ์เรียกเก็บค่ากระเช้าไฟฟ้าเพื่อเดินทางสู่เมืองคาสเบกี (ประมาณ 80-100 ลารี) โดยชำระหน้างาน ณ จุดบริการกระเช้า หรืออาจงดโปรแกรมดังกล่าว หากกระเช้าไฟฟ้าปิดให้บริการเนื่องจากสภาพอากาศ ทั้งนี้ บริษัท ฯ ขอสงวนสิทธิ์ปรับเปลี่ยนโปรแกรมเป็นล่องเรือชมเมืองทบิลีซีแทนโดยไม่แจ้งให้ทราบล่วงหน้า เนื่องจากเป็นเหตุสุดวิสัย และทางบริษัท ฯ ต้องคำนึงถึงความปลอดภัยเป็นสำคัญ



บริษัท เดอะ ทัวร์ กรุ๊ป จำกัด THE TOUR GROUP CO., LTD. (Head Office)

59 No.9 Sridan3, Srinakarin Road., Samrong Nuea, Mueng Samut Prakan 10270
Tel : 02-394-9092 Mobile : 086-350-3085 Email : thetourgroup.office@gmail.com
www.thetourgroup.com, Line : @thetourgroup, facebook.com/thetourgroup



นำท่านเปลี่ยนการเดินทางเป็น **รถจี๊ป 4WD** เพื่อเดินทางไปชมความงามของ **โบสถ์เกอร์เกตี (GERGETI TRINITY CHURCH)** ซึ่งถูกสร้างขึ้นในราวศตวรรษที่ 14 หรือมีอีกชื่อเรียกกันว่า ทสมินดา ซามิบา (TSMINDA SAMEBA) ซึ่งเป็นชื่อที่เรียกที่นิยมกันของโบสถ์ศักดิ์แห่งนี้สถานที่แห่งนี้ตั้งอยู่ริมฝั่งขวาของแม่น้ำชเคเรี อยู่บนเทือกเขาของคาคาเบกี ซึ่งเป็นไฮไลท์ของประเทศจอร์เจีย หิมะขึ้นอยู่กับสภาพอากาศ

หมายเหตุ: การเดินทางโดย 4WD มายังสถานที่แห่งนี้ ขึ้นอยู่กับสภาพดิน ฟ้า อากาศ ซึ่งอาจจะถูกปิดกั้นได้ด้วยหิมะที่ปกคลุมอยู่ และการเดินทางอาจจะเป็นอุปสรรคได้ ขอสงวนสิทธิ์ไม่มีการคืนค่าใช้จ่ายในกรณีเดินทางไม่ได้เนื่องจากสภาพอากาศ

นำท่านเดินทางสู่ **เมืองกูดาอูรี (GUDAURI)** ซึ่งเป็นเมืองสำหรับสกีรีสอร์ทที่มีชื่อเสียงที่ตั้งอยู่บริเวณที่ราบเชิงเขาของเทือกเขาคอเคซัสใหญ่ที่มีความสูงจากระดับน้ำทะเลประมาณ 2,100 เมตร สถานที่แห่งนี้เป็นที่พักผ่อนเล่นสกีของชาวจอร์เจียที่จะนิยมมาเล่นในเดือนธันวาคมจนถึงเดือนเมษายน ซึ่งเป็นช่วงที่สวยงามและมีหิมะปกคลุมอยู่ตลอดเวลา

- ค่า บริการอาหารค่า ณ ภัตตาคาร
- ที่พัก GUDAURI INN HOTEL ระดับ 4 ดาวห้องถิ่นหรือเทียบเท่า



บริษัท เดอะ ทัวร์ กรุ๊ป จำกัด
THE TOUR GROUP CO., LTD. (Head Office)

59 No.9 Sridan3, Srinakarin Road., Samrong Nuea, Mueng Samut Prakan 10270
 Tel : 02-394-9092 Mobile : 086-350-3085 Email : thetourgroup.office@gmail.com
 www.thetourgroup.com, Line : @thetourgroup, facebook.com/thetourgroup



Day3 ป้อมอนานูรี - อ่างเก็บน้ำชินวาเลีย - อนุสาวรีย์ประวัติศาสตร์จอร์เจีย - โบสถ์ตรีนิตี
 - สะพานแห่งสันติภาพ - ป้อมนาริคาล่า - มารดาแห่งจอร์เจีย - โรงอาบน้ำโบราณ อะบาโนตูบานี
 - ถนนคนเดินซาเดอนี

เช้า บริการอาหารเช้า ณ ห้องอาหารของโรงแรม
 นำท่านชม **ป้อมอนานูรี (ANANURI FORTRESS)** เป็นสถานที่ก่อสร้างอันเก่าแก่มีกำแพงล้อมรอบและตั้งอยู่ริมแม่น้ำอาร์กี ที่ตั้งอยู่ห่างจากทบิลีซี ประมาณ 45 กม.ซึ่งถูกสร้าง ขึ้นให้เป็นป้อมปราการในศตวรรษที่ 16-17 ภายในยังมีโบสถ์ 2 หลังที่ถูกสร้างได้อย่างงดงามและยังมีหอคอยที่สูงใหญ่ ตั้งตระหง่านอยู่ ทำให้เห็นภาพทิวทัศน์อันสวยงามของเบื้องล่างและ **อ่างเก็บน้ำชินวาเลีย (ZHINVALI RESERVOIR)** และยังมีเขื่อนซึ่งเป็นสถานที่ที่สำคัญสำหรับนำน้ำที่เก็บไว้ส่งต่อไปยังเมืองหลวง พร้อมผลิตกระแสไฟฟ้าอีกด้วย
 นำท่านชม **อนุสาวรีย์ประวัติศาสตร์จอร์เจีย (THE CHRONICLE OF GEORGIA)** อนุสรณ์แห่งหินสีดำขนาดใหญ่สูง 35 เมตร จำนวน 16 เสา แกะสลักเล่าเรื่องราวประวัติศาสตร์ของจอร์เจีย สร้างโดยสถาปนิกชื่อดังชูราปในปี 1985 แต่ละเสาแบ่งเป็น 3 ส่วน: ส่วนล่างเกี่ยวกับพระคัมภีร์คริสตศาสนา ส่วนกลางเกี่ยวกับชนชั้นสูงของจอร์เจีย และส่วนบนเกี่ยวกับเหตุการณ์สำคัญของประเทศ พร้อมชมวิวเมืองจากมุมสูงอันงดงาม
 นำท่านสู่ **โบสถ์ตรีนิตี (SAMEBA)** หรือ Holy Trinity Cathedral of Tbilisi โบสถ์คริสต์ออร์ทอดอกซ์ที่ใหญ่ที่สุดแห่งหนึ่งในโลก ก่อตั้งในปี 2004 มีความสูง 85 เมตร และเป็นสัญลักษณ์สำคัญของเมืองทบิลีซีและจอร์เจีย ภายในมีสถาปัตยกรรมที่งดงาม รวมถึงเจดีย์รำลึกถึงพระเยซูคริสต์ และเป็นศูนย์กลางของคริสตจักรออร์ทอดอกซ์ในจอร์เจีย

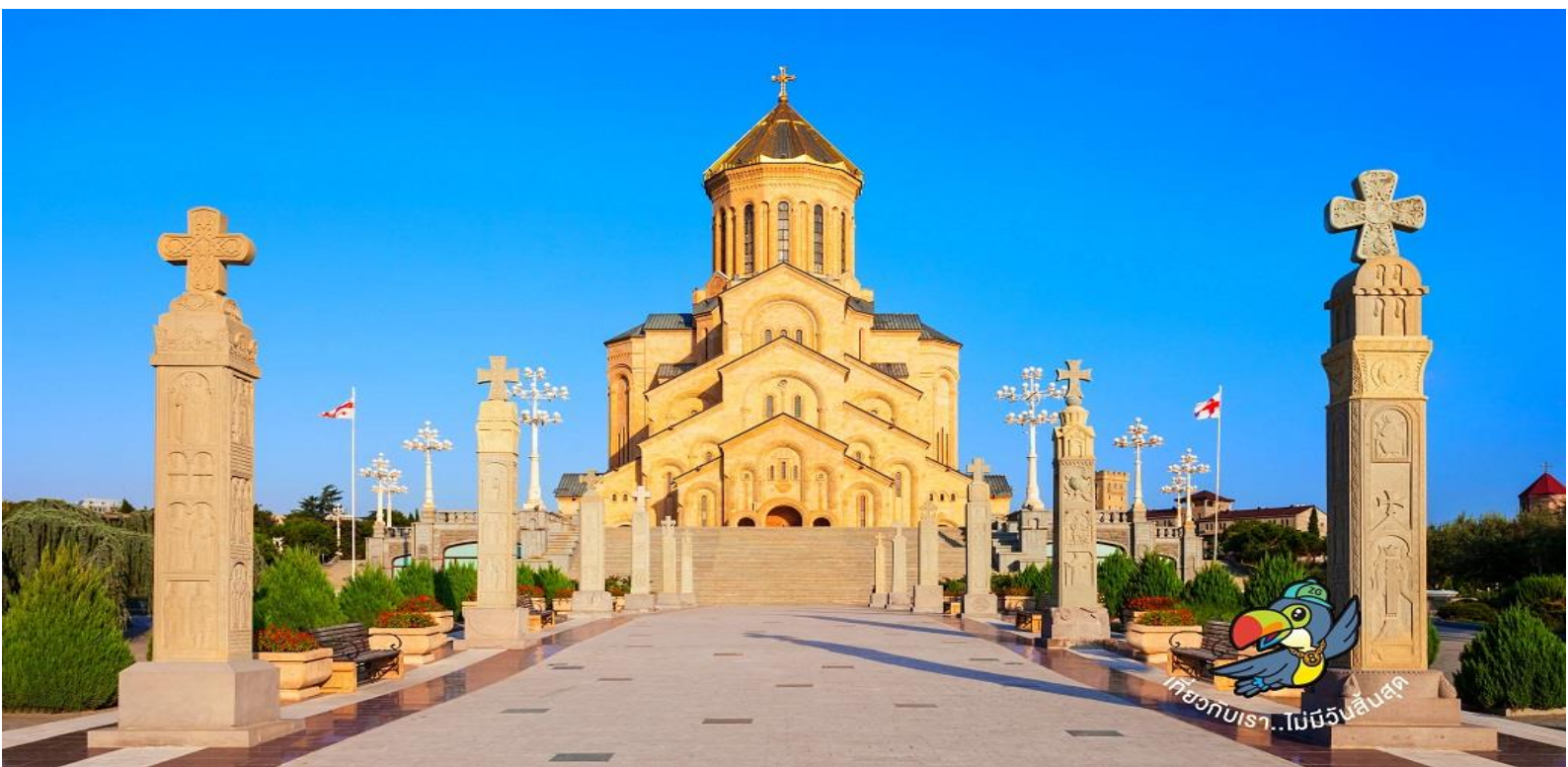




บริษัท เดอะ ทัวร์ กรุ๊ป จำกัด

THE TOUR GROUP CO., LTD. (Head Office)

59 No.9 Sridan3, Srinakarin Road., Samrong Nuea, Mueng Samut Prakan 10270
Tel : 02-394-9092 Mobile : 086-350-3085 Email : thetourgroup.office@gmail.com
www.thetourgroup.com, Line : @thetourgroup, facebook.com/thetourgroup



เที่ยง บริการอาหารกลางวัน ณ ภัตตาคาร พิเศษ ... เมนูอาหารจีน

นำท่านถ่ายรูปกับ สะพานแห่งสันติภาพ (THE BRIDGE OF PEACE) สะพานที่ทอดยาวเหนือแม่น้ำคูราได้รับคำสั่งจากศาลากลางเมืองทบิลีซีให้สร้าง ลักษณะการออกแบบร่วมสมัยที่เชื่อมเมืองเก่าทบิลีซีกับเขตใหม่ ออกแบบโดยชาวอิตาลี ซึ่งสะพานประกอบด้วยแสงไฟกว่า 10,000 ดวงและจะเปิดในตอนกลางคืน

นำท่านขึ้นกระเช้าไฟฟ้าสู่ ป้อมนาริกาล่า (NARIKALA FORTRESS) ป้อมโบราณที่สร้างในศตวรรษที่ 4 ในรูปแบบที่ไม่สม่ำเสมอ ต่อมาในศตวรรษที่ 7 ได้ขยายโดยราชวงศ์อุมัยยาด และเพิ่มเติมในสมัยกษัตริย์เดวิด (1089-1125) ป้อมถูกเรียกชื่อใหม่ว่า นาริน กาลา (Narin Qala) ซึ่งหมายถึง "ป้อมอันเล็ก" และบางส่วนของป้อมพังทลายจากแผ่นดินไหวและการทำลาย

นำท่านถ่ายรูป มารดาแห่งจอร์เจีย (MOTHER OF GEORGIA) อนุสาวรีย์สัญลักษณ์สำคัญที่ตั้งตระหง่านอยู่ใจกลางเมืองราวกับกำลังเฝ้ามองผู้คน มีอีกชื่อหนึ่งคือ มารดาคาร์ทลิส และ คาร์ทลิส เดคา เป็นประติมากรรมที่ตั้งอยู่บนยอดเขาโซโลลาเกีเพื่อฉลองที่ทบิลีซีครบรอบ 1,500 ปี

นำท่านถ่ายรูปกับ โรงอาบน้ำโบราณ อะบานอตูบานี (ABANOTUBANI SULFUR BATHS) ด้วยความที่เมืองทบิลีซีนั้นมีบ่อน้ำพุร้อนเป็นจำนวนมาก แต่โรงอาบน้ำแห่งนี้เป็นโรงอาบน้ำโบราณแห่งนี้ใช้เป็นสถานที่สำหรับแช่น้ำพุร้อน ที่มีส่วนผสมของแร่กำมะถัน ซึ่งเชื่อกันว่าในน้ำพุร้อนมีแร่ธาตุต่างๆ ที่ช่วยกำจัดของเสียและทำให้ผิวพรรณเปล่งปลั่ง

นำท่านเดินทางสู่ ถนนคนเดินชาเดอนี (SHARDENI STREET) ตั้งอยู่ที่เมืองบิลีซี ประเทศจอร์เจีย เป็นถนนเมืองเก่าที่เป็นแหล่งศูนย์รวมทางสังคมและวัฒนธรรมหลังฟื้นฟูในศตวรรษที่ 9 ซึ่งเป็นถนนใหญ่ของเมืองที่มีชื่อเสียง และกลิ่นไอแบบยุโรป อาคารที่สร้างขึ้นที่มีรูปร่างลักษณะใหญ่โตแข็งแรง ปัจจุบันถนนสายนี้เต็มไปด้วยร้านค้า ร้านอาหารพื้นเมือง ร้านกาแฟ สินค้าแบรนด์เนมต่างๆ มากมาย

ค่ำ อิสระอาหารเพื่อความสะดวกในการท่องเที่ยว

ที่พัก IBIS TBILISI CITY HOTEL ระดับ 4 ดาวท้องถิ่นหรือเทียบเท่า



บริษัท เดอะ ทัวร์ กรุ๊ป จำกัด
THE TOUR GROUP CO., LTD. (Head Office)

59 No.9 Sridan3, Srinakarin Road., Samrong Nuea, Mueng Samut Prakan 10270
 Tel : 02-394-9092 Mobile : 086-350-3085 Email : thetourgroup.office@gmail.com
 www.thetourgroup.com, Line : @thetourgroup, facebook.com/thetourgroup



Day4 เมืองซิกนากิ – กำแพงเมืองโบราณ – อารามบอดปี – เมืองควาเรลี – ลีมรสไวน์ควาเรลี – เมืองทปิลิซี

เช้า บริการอาหารเช้า ณ ห้องอาหารของโรงแรม
 นำท่านเดินทางสู่ **เมืองซิกนากิ (SIGHNAGHI)** เป็นเมืองที่มีหมู่บ้านเล็กน่ารักบนเนินเขา และเป็นเมืองป้อมปราการในศตวรรษที่ 17 สามารถชื่นชมกับภูมิทัศน์ตระการตาของเทือกเขาคอเคซัสได้อย่างใกล้ชิด รวมถึงสถาปัตยกรรมและสีสันทนของบ้านเรือนตามเนินเขา ทำให้เมืองซิกนากิเป็นที่นิยมของนักท่องเที่ยวกลุ่มคู่รัก และได้รับอีกสมญานามว่า นครแห่งความรัก ท่านจะได้เห็นแนว **กำแพงเมืองโบราณ (SIGHNAGHI CITY WALL)** ที่เหลืออยู่ และตัวเมืองเก่า นอกจากนี้ซิกนากิยังเป็นศูนย์กลางทาศิลปะของพวกช่างฝีมือแขนงต่างๆ เช่นเดียวกับชื่อเสียงด้านการทำไวน์องุ่นซึ่งมีกำลังการผลิตไวน์ได้ถึง 70% ของประเทศ **หมายเหตุ: ไม่รวมค่ารถกอล์ฟ**





บริษัท เดอะ ทัวร์ กรุ๊ป จำกัด
THE TOUR GROUP CO., LTD. (Head Office)

59 No.9 Sridan3, Srinakarin Road., Samrong Nuea, Mueng Samut Prakan 10270
 Tel : 02-394-9092 Mobile : 086-350-3085 Email : thetourgroup.office@gmail.com
 www.thetourgroup.com, Line : @thetourgroup, facebook.com/thetourgroup



เที่ยง บริการอาหารกลางวัน ณ ภัตตาคาร
 นำท่านชม **อารามบอดบี (BODBE MONASTERY)** ในจอร์เจียสร้างขึ้นเพื่อรำลึกถึงการเปลี่ยนคนทั้งประเทศไปนับถือศาสนาคริสต์นำโดยกษัตริย์ Mirian ที่ 3 แห่งราชวงศ์ Iberia แห่ง Saint Nino ภายในโบสถ์มีจิตรกรรมฝาผนังที่วิจิตรงดงามและหลุมฝังศพของ San Nino แต่ไม่อนุญาตให้ถ่ายรูปด้านใน หลังจากนั้นนำท่านเดินทางสู่ **เมืองควาเรลิ (KVARELI)** เป็นเมืองเล็กๆ ของแคว้นคาเคติ ที่ชื่อเมืองนั้นแปลว่า ไวน์ บอกแค่นี้ก็คงพอจะเดาได้ว่า ที่นี่เป็นแหล่งผลิตไวน์ที่สำคัญของจอร์เจีย ให้ท่านได้ **ลิ้มรสไวน์ควาเรลิ (WINE TESTING)** ที่ขึ้นชื่อหากถูกใจท่านก็สามารถเลือกซื้อเป็นของฝากได้อีกด้วย หลังจากนั้นนำท่านเดินทางกลับ **เมืองทบิลิซี**

ค่ำ บริการอาหารค่ำ ณ ภัตตาคาร พิเศษ ... **เมนูอาหารไทย**

ที่พัก IBIS TBILISI CITY HOTEL ระดับ 4 ดาวห้องหินหรือเทียบเท่า



บริษัท เดอะ ทัวร์ กรุ๊ป จำกัด
THE TOUR GROUP CO., LTD. (Head Office)

59 No.9 Sridan3, Srinakarin Road., Samrong Nuea, Mueng Samut Prakan 10270
 Tel : 02-394-9092 Mobile : 086-350-3085 Email : thetourgroup.office@gmail.com
 www.thetourgroup.com, Line : @thetourgroup, facebook.com/thetourgroup



Day5 เมืองมิตสเคต้า – วิหารสเวติสโคเวลี – เมืองกอรี – พิพิธภัณฑสถานสตาลิน – เมืองอูปลิสต์ซิค
– เมืองคูไตซี

- เช้า บริการอาหารเช้า ณ ห้องอาหารของโรงแรม
 นำท่านสัมผัสเสน่ห์แห่ง **เมืองมิตสเคต้า (MTSKHETA)** เมืองโบราณที่ตั้งอยู่ห่างจากกรุงทบิลีซีเพียง 20 กม. อดีตศูนย์กลางประวัติศาสตร์ที่สำคัญของจอร์เจีย ซึ่งได้รับการขึ้นทะเบียนเป็นมรดกโลกในปี 1994
 ชมความงดงามของ **วิหารสเวติสโคเวลี (SVETI TSKHOVELI CATHEDRAL)** โบสถ์ศักดิ์สิทธิ์แห่งศาสนาคริสต์จอร์เจีย สร้างขึ้นตั้งแต่ศตวรรษที่ 11 โดยสถาปนิก Arsukisdze ภายในประดับภาพเฟรสโกอย่างวิจิตร พร้อมตีความกับเรื่องราวที่หล่อหลอมจอร์เจียให้ศาสนาคริสต์เป็นศาสนาประจำชาติ ตั้งแต่ปี ค.ศ. 337 เปิดการเปิดประตูสู่ประวัติศาสตร์และสถาปัตยกรรมที่งดงามของจอร์เจียโดยแท้
 นำท่านเดินทางไปยัง **เมืองกอรี (GORI)** เป็นเมืองแห่งประวัติศาสตร์ เป็นบ้านเกิดของ “โจเซฟ สตาลิน” อดีตผู้ปกครองสหภาพโซเวียต ในยุค ค.ศ 1920-1950 (ใช้เวลาเดินทางประมาณ 1-2 ชั่วโมง)
- เที่ยง บริการอาหารกลางวัน ณ ภัตตาคาร



บริษัท เดอะ ทัวร์ กรุ๊ป จำกัด

THE TOUR GROUP CO., LTD. (Head Office)

59 No.9 Sridan3, Srinakarin Road., Samrong Nuea, Mueng Samut Prakan 10270
Tel : 02-394-9092 Mobile : 086-350-3085 Email : thetourgroupp.office@gmail.com
www.thetourgroup.com, Line : @thetourgroup, facebook.com/thetourgroup



นำท่านเยี่ยมชม **พิพิธภัณฑสถานสตาลิน (MUSEUM OF STALIN)** สถานที่รวบรวมเรื่องราวชีวิตของ โจเซฟ สตาลิน อดีตผู้นำสหภาพโซเวียต พร้อมสัมผัสบรรยากาศยุคอดีตผ่านอาคารเก่า ข้าวของเครื่องใช้ โต๊ะทำงาน และภาพถ่ายที่ถ่ายทอดชีวิตตั้งแต่วัยเด็กจนถึงบั้นปลาย ภายในยังจัดแสดงบ้านในวัยเยาว์ของสตาลิน และรถไฟส่วนตัวที่เคยใช้งาน เสมือนพิพิธภัณฑที่มีชีวิตที่ให้ทั้งความรู้และอารมณ์ร่วม ถือเป็นจุดหมายสำคัญสำหรับผู้สนใจประวัติศาสตร์และเส้นทางการเมืองของจอร์เจียในอดีต



นำท่านสำรวจ **เมืองอุปulistสิคเค (UPLISTSIKHE)** เมืองเก่าโบราณที่มีประวัติยาวนานกว่า 3,000 ปี ครั้งหนึ่งเคยเป็นศูนย์กลางศาสนาและวัฒนธรรมในยุคโบราณ ก่อนถึงยุคกลาง โดยช่วงรุ่งเรืองที่สุดอยู่ในคริสต์ศตวรรษที่ 9-11 ความสำเร็จของศาสนสถานในถ้ำ ที่เคยเป็นที่ประกอบพิธีกรรมของชาวเพเกินผู้บูชาไฟ และโบสถ์เก่าแก่อายุคริสต์ศตวรรษที่ 9 สร้างด้วยการแกะสลักหินอย่างประณีต เมืองแห่งนี้สะท้อนเรื่องราวของการเปลี่ยนผ่านความเชื่อและวัฒนธรรม ก่อนจะถูกรื้อทิ้งหลังการรุกรานของชาวมองโกลในศตวรรษที่ 13 สัมผัสมรดกทางประวัติศาสตร์และสถาปัตยกรรมที่ไม่เหมือนใครในจอร์เจีย

นำท่านเดินทางสู่ **เมืองคูไตซี (KUTAISI)** เป็นเมืองเก่าแก่ทางตะวันตกของจอร์เจีย มีประวัติศาสตร์ยาวนานกว่า 3,500 ปี เคยเป็นศูนย์กลางการปกครองของอาณาจักรโคลคิส (Colchis) ในยุคโบราณ และต่อมาเป็นเมืองหลวงของอาณาจักรอิมเรติในยุคกลาง เมืองนี้มีบทบาทสำคัญในประวัติศาสตร์การเมืองและวัฒนธรรมของจอร์เจียมาโดยตลอด โดยเฉพาะในฐานะศูนย์กลางทางการศึกษาและศาสนา ปัจจุบัน Kutaisi ยังคงเป็นเมืองสำคัญทั้งในด้านเศรษฐกิจและการคมนาคมของประเทศ (ใช้เวลาเดินทางประมาณ 2 ชั่วโมง)

ค่า บริการอาหารค่ำ ณ ภัตตาคาร
ที่พัก KUTAISI INN HOTEL ระดับ 4 ดาวห้องถึงหรือเทียบเท่า



บริษัท เดอะ ทัวร์ กรุ๊ป จำกัด
THE TOUR GROUP CO., LTD. (Head Office)

59 No.9 Sridan3, Srinakarin Road., Samrong Nuea, Mueng Samut Prakan 10270
 Tel : 02-394-9092 Mobile : 086-350-3085 Email : thetourgroup.office@gmail.com
 www.thetourgroup.com, Line : @thetourgroup, facebook.com/thetourgroup



Day6 น้ำพุแห่งโคลชิส - อารามเกลาติ - วิหารบากราติ - เมืองบาทุมี่ - แกรนด์ ช้อปปิ้ง มอลล์

เช้า บริการอาหารเช้า ณ ห้องอาหารของโรงแรม

นำท่านถ่ายรูปกับ **น้ำพุแห่งโคลชิส (COLCHIS FOUNTAIN)** เป็นน้ำพุแลนด์มาร์กสำคัญของเมืองคูไตซี ตั้งอยู่ที่จัตุรัสกลางเมือง ชื่อน้ำพุโครชิส สืบเนื่องมาจากการใช้เครื่องประดับโบราณของชาวโคลเซียน ที่มีอยู่ในพิพิธภัณฑสถานจริงกว่า 30 ชิ้น มาขยายแบบแล้วตีไซน์เป็นน้ำพุ เช่นม้าคู่บนสุดของยอดน้ำพุได้ถอดแบบมาจากต่างหูของชาวโคลเซียนยุคนั้น ทำให้น้ำพุแห่งนี้มีทั้งเรื่องราว และความสวยงามที่เป็นเอกลักษณ์

นำท่านชม **อารามเกลาติ (GELATI MONASTERY)** ศูนย์กลางศาสนาและการศึกษายุคกลางของจอร์เจีย ก่อตั้งในปี ค.ศ. 1106 โดยกษัตริย์เดวิดที่ 4 โดดเด่นด้วยสถาปัตยกรรมหินที่งดงามและภาพเฟรสโกที่ทรงคุณค่า ได้รับการยกย่องเป็นมรดกโลก UNESCO สะท้อนความรุ่งเรืองทางวัฒนธรรมในอดีต

นำท่านชม **วิหารบากราติ (BAGRATI CATHEDRAL)** เป็นอาสนวิหารสมัยศตวรรษที่11 ในเมืองคูไตลี เป็นผลงานชิ้นเอกของสถาปัตยกรรมจอร์เจียน ยุคกลาง อาสนวิหารได้รับความเสียหายอย่างหนักตลอดหลายศตวรรษ และได้รับการสร้างขึ้นใหม่ให้อยู่ในสภาพปัจจุบันผ่านกระบวนการที่ค่อยเป็นค่อยไปมหาวิทยาลัยแห่งนี้เป็นจุดสังเกตที่โดดเด่นในทิวทัศน์ของคูไตลีตอนกลาง โดยตั้งอยู่บนเนินเขาอูกิเมรีโอนี

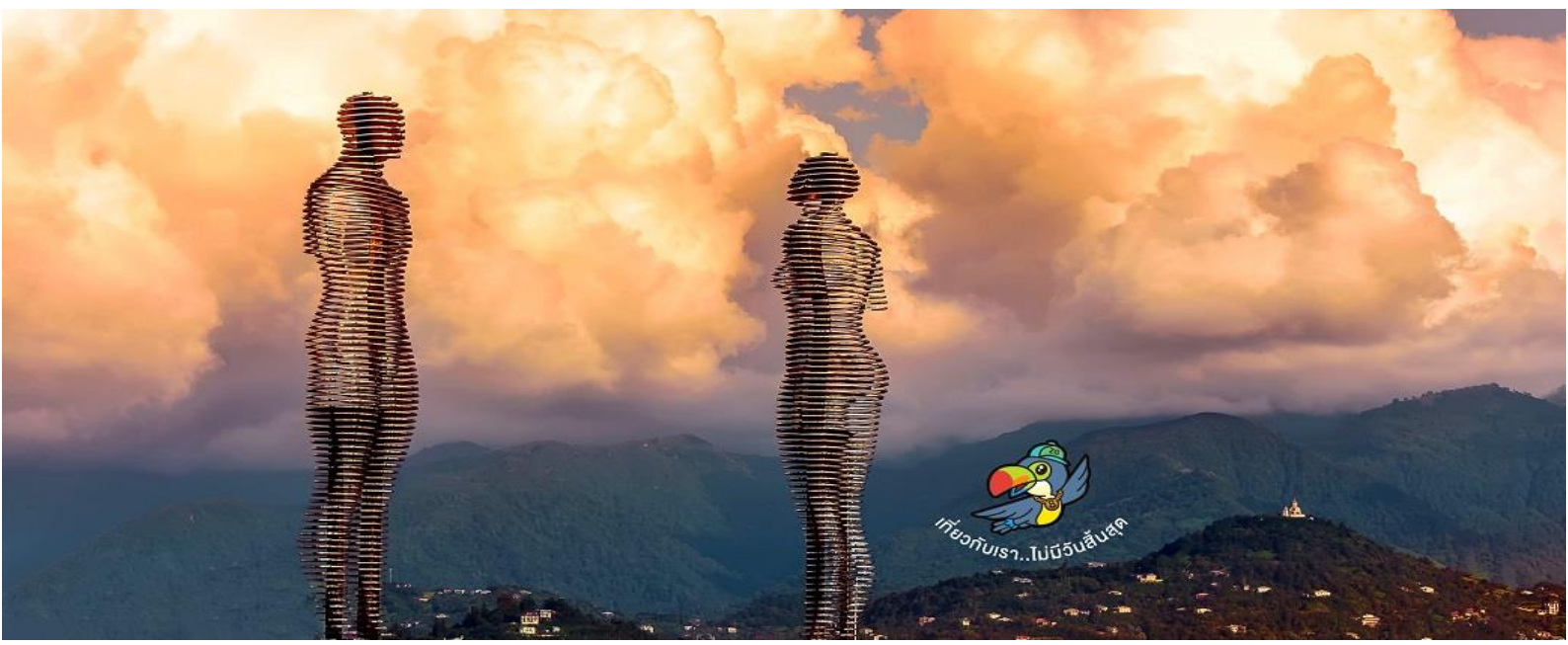
เที่ยง บริการอาหารกลางวัน ณ ภัตตาคาร



บริษัท เดอะ ทัวร์ กรุ๊ป จำกัด

THE TOUR GROUP CO., LTD. (Head Office)

59 No.9 Sridan3, Srinakarin Road., Samrong Nuea, Mueng Samut Prakan 10270
Tel : 02-394-9092 Mobile : 086-350-3085 Email : thetourgroup.office@gmail.com
www.thetourgroup.com, Line : @thetourgroup, facebook.com/thetourgroup



นำท่านเดินทางสู่ **เมืองบาตูมี้ (BATUMI)** เป็นเมืองที่ตั้งอยู่ทางทิศตะวันออกเฉียงใต้ของประเทศจอร์เจีย ซึ่งเป็นเมืองที่มีความสำคัญทางท่องเที่ยวและเป็นที่ยอมรับของนักท่องเที่ยวทั้งในประเทศและต่างประเทศ มีสถานีรถไฟและสนามบินที่ใหญ่ในเขตเมือง เป็นท่าเรือสำคัญและศูนย์กลางการค้าในภาคที่ติดชายทะเลดำ มีอากาศร้อนชื้นและเป็นศูนย์กลางทางการท่องเที่ยวที่มีอาชีพในเรื่องของคาสีโน โรงแรมหรูหา ร้านอาหาร เครื่องดื่ม และสถานบันเทิงอื่น ๆ (ใช้เวลาเดินทางประมาณ 2-3 ชั่วโมง) จากนั้นนำท่านเดินทางสู่ **แกรนด์ ซ็อบปีง มอลล์** ห้างสรรพสินค้าแห่งใหม่ของเมืองบาตูมี้ ให้ท่านได้อิสระช้อปปิ้งสินค้ามากมาย เพื่อเป็นของขวัญ ของที่ระลึก



ค่า บริการอาหารค่ำ ณ ภัตตาคาร
ที่พัก GRANDDEUR BATUMI HOTEL ระดับ 4 ดาวห้องถื่นหรือเทียบเท่า



Day7 อนุสรณ์แห่งความรักอาลีและนีโน – อัลฟาเบ็ตทาวเวอร์ – ล่องเรือในทะเลดำชมอ่าวเมืองบาตูมี้ – ย่านเมืองเก่า – สนามบินบาตูมี้ – สนามบินอิสตันบูล

เช้า บริการอาหารเช้า ณ ห้องอาหารของโรงแรม
นำท่านชม **อนุสรณ์แห่งความรักอาลีและนีโน (ALI AND NINO MOVING SCULPTURES)** ซึ่งเรื่องราวเกี่ยวกับความรักของ Ali ผู้ชายจอร์เจียและ Nino ผู้หญิงแม่น้ำ ซึ่งเป็นสัญลักษณ์ของความรักระหว่างประเทศ อนุสรณ์เคลื่อนที่นี้ถูกสร้างขึ้นเพื่อเป็นอนุสรณ์แห่งความรักที่แสดงถึงเรื่องราวของ Ali และ Nino
นำท่านถ่ายรูปกับ **อัลฟาเบ็ตทาวเวอร์ (ALPHABET TOWER)** เป็นอาคารสูงที่ตั้งอยู่ในเมือง Batumi ของประเทศจอร์เจีย อาคารนี้ถูกสร้างขึ้นเพื่อเป็นอาคารสัญลักษณ์และเป็นอนุสรณ์ให้กับอักษรอัลฟาเบ็ตที่ใช้ในภาษาจอร์เจีย มีความสูงประมาณ 130 เมตรและมีรูปร่างที่ไม่เหมือนกับอาคารสูงทั่วไป ส่วนบนของอาคารเป็นโครงสร้างทรงกระบอกและใช้สีทองเงินประดับไว้ในบริเวณของอักษร อักษรแต่ละตัวในอัลฟาเบ็ตจะถูกเรียงต่อกันขึ้นลงจากด้านบนของอาคารไปยังด้านล่าง



บริษัท เดอะ ทัวร์ กรุ๊ป จำกัด THE TOUR GROUP CO., LTD. (Head Office)

59 No.9 Sridan3, Srinakarin Road., Samrong Nuea, Mueng Samut Prakan 10270
Tel : 02-394-9092 Mobile : 086-350-3085 Email : thetourgroup.office@gmail.com
www.thetourgroup.com, Line : @thetourgroup, facebook.com/thetourgroup



นำทุกท่าน **ล่องเรือในทะเลดำชมอ่าวเมืองบาตูมี (BLACK SEA)** เหตุที่ได้ชื่อว่าทะเลดำก็เพราะดินโคลนชายฝั่ง ดินทรายชายหาดของทะเลแห่งนี้เป็นสีดำ อันเนื่องมาจากสารไฮโดรเจนซัลไฟด์ ให้ท่านได้เพลิดเพลินชมความงามของอ่าวเมืองบาตูมี (ประมาณ 30 นาที) นำท่านช้อปปิ้งที่ THE BOULEVARD เป็นถนนสายใหญ่ที่ทอดยาวไปตามริมอ่าวทะเลดำ และเต็มไปด้วยร้านอาหาร และคาเฟ่มากมาย ให้ลูกค้าได้ผ่อนคลายและถ่ายรูปตามอัธยาศัย หลังจากนั้นนำท่านชมบรรยากาศ **ย่านเมืองเก่า (OLD TOWN)** ชมจัตุรัสเปียเซซ่า PIAZZA SQUARE สร้างขึ้นในปี 2009 เป็นอาคารที่ได้รับการออกแบบโดยสถาปนิกชื่อดังชาวจอร์เจีย VAZHA ORBELADZE สร้างด้วยสไตล์สถาปัตยกรรมแบบผสมผสานและจินตนาการนิทานทำให้เมืองนี้มีความน่ารัก

เที่ยง บริการอาหารกลางวัน ณ ภัตตาคาร พิเศษ ... เมนูคาซาปูลิ

หลังจากนั้นนำท่านเดินทางเข้าสู่ **สนามบินบาตูมี** เพื่อเดินทางกลับประเทศไทย

17.25 นำท่านออกเดินทางสู่ **สนามบินอิสตันบูล** ประเทศตุรเคียเที่ยวบินที่ **TK393** (บริการอาหารและเครื่องดื่มบนเครื่อง)

18.40 เดินทางถึง **สนามบินอิสตันบูล** ประเทศตุรเคียเพื่อรอต่อเครื่อง



Day8 สนามบินสุวรรณภูมิ

01.55 นำท่านออกเดินทางสู่ **สนามบินสุวรรณภูมิ** ประเทศไทย เที่ยวบินที่ **TK068** (บริการอาหารและเครื่องดื่มบนเครื่อง)






15.10 เดินทางถึง **สนามบินสุวรรณภูมิ** ประเทศไทย โดยสวัสดิภาพ ... พร้อมความประทับใจ



✓ อัตราค่าบริการนี้รวม

-  ค่าตั๋วเครื่องบินไป-กลับพร้อมคณะ
-  ค่าน้ำหนักกระเป๋าสัมภาระ เป็นไปตามสายการบินกำหนด
-  ค่าอาหารตามมือที่ระบุในรายการ
-  ค่าที่พักตามที่ระบุในรายการ พักห้องละ 2-3 ท่าน
-  ค่าประกันอุบัติเหตุระหว่างเดินทาง วงเงินท่านละ 1,000,000 บาท เชื้อนไขตามกรมธรรม์
-  ค่าน้ำดื่มวันละ 1 ขวดต่อท่าน
-  ค่าภาษีสนามบินทุกแห่งที่มี
-  ค่าจ้างมัคคุเทศก์คอยบริการตลอดการเดินทาง
-  ค่ารถรับ-ส่ง และนำเที่ยวตามรายการ
-  ค่าเข้าชมสถานที่ต่างๆ ตามรายการ
-  ค่าบริการซึ่งได้รวมภาษีมูลค่าเพิ่ม 7% แล้ว ถ้าบริษัทสามารถ หัก ภาษี ณ ที่จ่าย 3% (ยอดก่อนภาษีมูลค่าเพิ่ม)

✗ อัตราค่าบริการนี้ไม่รวม

-  ค่าใช้จ่ายส่วนตัวนอกเหนือจากรายการที่ระบุ เช่น ค่าทำหนังสือเดินทาง, ค่าโทรศัพท์, ค่าโทรศัพท์ทางไกล, ค่าอินเทอร์เน็ต, ค่าซักรีด, มีนินบาร์ในห้องพัก (กรุณาสอบถามจากหัวหน้าทัวร์ก่อนการใช้บริการ)
-  ค่าดำเนินการอื่นๆ สำหรับผู้ที่ไม่ได้ถือหนังสือเดินทางสัญชาติไทย ค่าดำเนินการแจ้งเข้า-ออกประเทศ
-  ค่าอาหารพิเศษที่นอกเหนือจากรายการทัวร์กำหนด และ รวมถึงการริเคเวสอาหารพิเศษต่างๆ เช่น อาหารเจ มังสวิรัต อาหารทะเล เป็นต้น
-  ค่าบริการอื่นๆเพิ่มของสายการบิน เช่น ที่นั่ง อาหาร วิลแชร์ และ บริการเสริมอื่น (ถ้ามี)
-  ค่าทิปคนขับรถ หัวหน้าทัวร์และมัคคุเทศก์ท้องถิ่น



✘ เงื่อนไขการยกเลิกการเดินทาง

1. กรณีที่นักท่องเที่ยวต้องการ **ขอยกเลิกการเดินทาง เลื่อน หรือ เปลี่ยนแปลงการเดินทาง**
 นักท่องเที่ยว (ผู้มีรายชื่อในเอกสารการจอง) จะต้อง อีเมล เพื่อลงนามในเอกสารแจ้งยืนยันยกเลิกการจอง กับทางบริษัทเป็นลายลักษณ์อักษรเท่านั้น ทางบริษัทไม่รับยกเลิกการจองผ่านทางโทรศัพท์ ไม่ว่ากรณีใดๆ ทั้งสิ้น

2. กรณีนักท่องเที่ยวต้องการ **ขอรับเงินค่าบริการคืน** กรุณาส่งเอกสารทางอีเมล เอกสารที่ใช้ประกอบการขอรับเงินคืนรายละเอียดดังนี้

- หน้าสมุดบัญชีธนาคารที่ต้องการให้นำเงินเข้า
- ใบเรียกเก็บเงิน หรือ หลักฐานการชำระค่าบริการต่างๆ ทั้งหมด
- พาสปอร์ตหน้าแรกของผู้เดินทาง

**** กรณีมอบอำนาจจะต้องมีหนังสือมอบอำนาจ และ สำเนาบัตรประชาชนของผู้รับมอบอำนาจ ****

เงื่อนไขการคืนเงินค่าบริการดังนี้

แจ้งยกเลิกก่อนเดินทาง ตั้งแต่ 30 วันขึ้นไป	คืนค่าใช้จ่ายทั้งหมด หรือ หักค่าใช้จ่ายจริงที่เกิดขึ้น (กรณีวันเดินทางตรงกับช่วงวันหยุดนักขัตฤกษ์ ไม่ว่าวันใดวันหนึ่ง ทางบริษัทขอสงวนสิทธิ์ในการยกเลิกการเดินทางไม่น้อยกว่า 55 วัน)
แจ้งยกเลิกก่อนเดินทาง 15-29 วัน	เก็บค่าใช้จ่ายท่านละ 50% ของค่าทัวร์ หรือ หักค่าใช้จ่ายจริงที่เกิดขึ้น (กรณีที่ค่าใช้จ่ายจริงมากกว่ากำหนด ทางบริษัทขอสงวนสิทธิ์ในการเรียกเก็บค่าใช้จ่ายเพิ่ม)
แจ้งยกเลิกก่อนเดินทาง 0-14 วัน	เก็บค่าใช้จ่ายท่านละ 100% ของค่าทัวร์



 **ข้อมูลสำคัญเกี่ยวกับโรงแรมที่พักที่ท่านควรทราบ**

1. เนื่องจากการวางแผนผังห้องพักของแต่ละโรงแรมแตกต่างกัน เช่น ห้องพักแบบห้องเดี่ยว (Single) ห้องพักแบบห้องคู่ 2 ท่าน (Twin/Double) และ ห้องพักแบบ 3 ท่าน / 3 เตียง (Triple Room) จึงอาจทำให้ห้องพักแต่ละประเภท อาจจะไม่ติดกัน หรือ อยู่คนละชั้นกัน และบางโรงแรมอาจจะไม่มีห้องพักแบบ 3 ท่าน ซึ่งถ้าต้องการเข้าพัก 3 ท่าน อาจจะต้องเป็น 1 เตียงใหญ่ กับ 1 เตียงพับเสริม หรือ อาจมีความจำเป็นต้องแยกห้องพักเป็นห้องคู่ 1 ห้อง (Twin/Double) และ ห้องเดี่ยว 1 ห้อง (Single) ไม่ว่ากรณีใดๆ ทางบริษัทขอสงวนสิทธิ์ในการเรียกเก็บค่าบริการเพิ่มตามจริงที่เกิดขึ้นจากนักท่องเที่ยว
2. กรณีที่มีงานจัดประชุมนานาชาติ (Trade Fair) เป็นผลให้ค่าโรงแรมสูงขึ้นมาก และ ห้องพักในเมืองเต็ม บริษัทฯ ขอสงวนสิทธิ์ในการปรับเปลี่ยน หรือย้ายเมืองเพื่อให้เกิดความเหมาะสม
3. โดยส่วนใหญ่ตามธรรมเนียม ของห้องพักจะเป็นห้องพักที่ห้ามสูบบุหรี่ (Non Smoking Room) โดยทางโรงแรมอาจมีการติดตั้งอุปกรณ์ดับจับควันไว้ในห้อง กรณีที่มีการลักลอบสูบบุหรี่ในห้องพัก และถูกตรวจสอบได้ ผู้เข้าพักจำเป็นต้องชำระค่าปรับกับโรงแรมโดยตรง โดยค่าปรับขึ้นอยู่กับเงื่อนไขของแต่ละโรงแรม

 **ข้อมูลสำคัญเกี่ยวกับสายการบินที่ท่านควรทราบ**

1. เกี่ยวกับที่นั่งบนเครื่องบิน เนื่องจากบัตรโดยสาร เป็นแบบหมู่คณะ (ราคาพิเศษ) สายการบินจึงขอสงวนสิทธิ์ในการเลือกที่นั่งบนเครื่องบินทุกกรณี แต่ทางบริษัทจะพยายามให้มากที่สุด ให้ลูกค้าผู้เดินทางที่มาด้วยกันได้นั่งด้วยกัน หรือใกล้กันให้มากที่สุดเท่าที่จะสามารถทำได้
2. กรณีที่ท่านเป็นมุสลิม หรือ นับถือศาสนาอิสลาม หรือ แพ้อาหารบางประเภท โปรดระบุมาให้ชัดเจนในขั้นตอนการจอง กรณีที่แจ้งล่วงหน้าก่อนเดินทางกะทันหัน อาจมีค่าใช้จ่ายเพิ่มเพื่อชำระกับเมนูใหม่ที่ต้องการ เพราะเมนูเดิมของคุณ ไม่สามารถยกเลิกได้
3. บางสายการบินอาจมีเงื่อนไขเกี่ยวกับการให้บริการอาหารบนเครื่องแตกต่างกัน ขอให้ท่านทำความเข้าใจถึงวัฒนธรรมประจำชาติ ของแต่ละสายการบินที่กำลังให้บริการท่านอยู่
4. สายการบินอาจมีการงดเสิร์ฟอาหาร และเครื่องดื่ม หรือเปลี่ยนแปลงรูปแบบอาหาร ขึ้นอยู่กับสายการบินเป็นผู้กำหนด



เงื่อนไข และข้อควรทราบอื่นๆ ทัวไป ที่ท่านควรทราบ

1. ทัวร์นี้สำหรับผู้มีวัตถุประสงค์เพื่อการท่องเที่ยวเท่านั้น
2. ทัวร์นี้ของสงวนสิทธิ์สำหรับผู้เดินทางที่ถือหนังสือเดินทางธรรมดา (หน้าปกสีน้ำตาล / เลือดหมู) เท่านั้น กรณีที่ท่านถือหนังสือเดินทางราชการ (หน้าปกสีน้ำเงินเข้ม) หนังสือเดินทางทูต (หน้าปกสีแดงสด) และต้องการเดินทางไปพร้อมคณะทัวร์ อันมีวัตถุประสงค์เพื่อการท่องเที่ยว โดยไม่มีจดหมายเชิญ หรือ เอกสารใดเชื่อมโยงเกี่ยวกับการขออนุญาตการใช้หนังสือเดินทางพิเศษอื่นๆ หากไม่ผ่านการอนุมัติของเคาน์เตอร์เช็คอิน ด้านตรวจคนเข้าเมือง ทั้งฝั่งประเทศไทย (ต้นทาง) ขาออก และ ต่างประเทศ (ปลายทาง) ขาเข้า ไม่ว่ากรณีใดก็ตาม ทางบริษัทขอสงวนสิทธิ์ไม่รับผิดชอบความผิดพลาดที่จะเกิดขึ้นในส่วนนี้ ไม่ว่าส่วนใดส่วนหนึ่ง
3. ทัวร์นี้เป็นทัวร์แบบเหมาจ่ายล่วงหน้าเรียบร้อยแล้วทั้งหมด หากท่านไม่ได้ร่วมเดินทางหรือใช้บริการตามที่ระบุไว้ในรายการ ไม่ว่าบางส่วนหรือทั้งหมด หรือถูกปฏิเสธการเข้า-ออกเมือง หรือด้วยเหตุผลใดๆ ก็ตาม ทางบริษัทขอสงวนสิทธิ์ไม่คืนเงินค่าบริการ ไม่ว่าบางส่วนหรือทั้งหมดให้แก่ท่านไม่ว่ากรณีใดๆ ก็ตาม
4. ทางบริษัทขอสงวนสิทธิ์ไม่รับผิดชอบค่าเสียหายจากความผิดพลาดในการสะกดชื่อ นามสกุล คำนำหน้าชื่อ เลขที่หนังสือเดินทาง เลขที่วีซ่า และอื่นๆ เพื่อใช้ในการจองตั๋วเครื่องบิน ในกรณีที่นักท่องเที่ยว หรือเอเยนต์ไม่ได้ส่งหน้าหนังสือเดินทาง และ หน้าวีซ่ามาให้กับทางบริษัทพร้อมการชำระเงินมัดจำหรือส่วนที่เหลือทั้งหมด
5. ทางบริษัทขอสงวนสิทธิ์ในการเปลี่ยนแปลงรายการการเดินทางตามความเหมาะสม เพื่อให้สอดคล้องกับ สถานการณ์ ภูมิอากาศ และเวลา ณ วันที่เดินทางจริงของประเทศที่ท่านเดินทาง ทั้งนี้ ทางบริษัทจะคำนึงถึงความปลอดภัย และ ประโยชน์ของลูกค้าเป็นสำคัญ
6. ทางบริษัทขอสงวนสิทธิ์ไม่รับผิดชอบต่อความเสียหายหรือค่าใช้จ่ายใดๆ ที่เพิ่มขึ้นของนักท่องเที่ยวที่ไม่ได้เกิดจากความผิดของทางบริษัท เช่น ภัยธรรมชาติ การจลาจล การนัดหยุดงาน การประท้วง อุบัติเหตุ ความเจ็บป่วย ความสูญหายหรือเสียหายของสัมภาระ ความล่าช้า เปลี่ยนแปลง หรือการบริการของสายการบิน เหตุสุดวิสัยอื่น เป็นต้น
7. อัตราค่าบริการนี้คำนวณจากอัตราแลกเปลี่ยนเงินตราต่างประเทศ ณ วันที่ทางบริษัทเสนอราคา ดังนั้น ทางบริษัทขอสงวนสิทธิ์ในการปรับราคาค่าบริการเพิ่มขึ้น ในกรณีที่มีการเปลี่ยนแปลงอัตราแลกเปลี่ยนเงินตราต่างประเทศ ค่าตัว เครื่องบิน ค่าภาษีน้ำมัน ค่าภาษีสนามบิน ค่าประกันภัยสายการบิน การเปลี่ยนแปลงเที่ยวบิน ฯลฯ ที่ทำให้ต้นทุนสูงขึ้น
8. มีบุคคลที่ พนักงาน หรือตัวแทนของทางบริษัท ไม่มีอำนาจในการให้คำสัญญาใดๆ แก่บริษัท เว้นแต่มีเอกสารลงนามโดยผู้มีอำนาจของบริษัทกำกับเท่านั้น
9. นักท่องเที่ยวต้องมีความพร้อมในการเดินทางทุกประการ หากเกิดเหตุสุดวิสัยใดๆ ระหว่างรอการเดินทาง อันไม่ใช่เหตุที่เกี่ยวข้องกับทางบริษัท อาทิ วีซ่าไม่ผ่าน เกิดอุบัติเหตุที่ไม่สามารถควบคุมได้ นอกเหนือการควบคุมและคาดหมาย ทางบริษัทจะรับผิดชอบคืนค่าทัวร์เฉพาะส่วนที่บริษัทยังไม่ได้ชำระแก่ทางผู้ค้าของทางบริษัท หรือจะต้องชำระตามข้อ ตกลงแก่ผู้ค้าตามหลักปฏิบัติเท่านั้น
10. คณะทัวร์นี้ เป็นการชำระค่าใช้จ่ายทั้งหมดแบบผูกขาดกับตัวแทนบริษัทที่ได้รับการรับรองอย่างถูกต้อง ณ ประเทศปลายทาง ซึ่งบางส่วนของโปรแกรมอาจจำเป็นต้องท่องเที่ยวอันเป็นไปตามนโยบายของประเทศปลายทางนั้นๆ กรณีที่ท่านไม่ต้องการใช้บริการส่วนใดส่วนหนึ่ง ไม่ว่ากรณีใดก็ตาม จะไม่สามารถคืนค่าใช้จ่ายให้ได้ และ อาจมีค่าใช้จ่ายเพิ่มเติมขึ้น ตามมาเป็นบางกรณี ทางบริษัทขอสงวนสิทธิ์ในการเรียกเก็บค่าใช้จ่ายที่เกิดขึ้นจริงทั้งหมดกับผู้เดินทาง กรณีที่เกิดเหตุการณ์ขึ้นนี้ขึ้น ไม่ว่ากรณีใดก็ตาม
11. กรณีลูกค้าที่จองเฉพาะทัวร์ไม่รวมบัตรโดยสารโดยเครื่องบิน (จอยด์แลนด์ทัวร์ ชื่อตัวเครื่องบินแยกเอง) ในวันเริ่มทัวร์ (วันที่หนึ่ง) ท่านจำเป็นต้องมารอคณะท่านนั้น ทางบริษัทไม่สามารถให้คณะ รอท่านได้ ไม่ว่ากรณีใดก็ตาม กรณีที่ไฟล์ทของท่านถึงช้ากว่าคณะ และ ยืนยันเดินทาง ท่านจำเป็นต้องเดินทางตามคณะไปยังเมือง หรือ สถานที่ท่องเที่ยวที่คณะอยู่ในเวลานั้นๆ กรณีนี้ จะมีค่าใช้จ่ายเพิ่ม ท่านจำเป็นต้องชำระค่าใช้จ่ายที่ใช้ในการเดินทางด้วยตนเองทั้งหมดเท่านั้น ไม่ว่า กรณีใดก็ตาม และ ทางบริษัทขอสงวนสิทธิ์ไม่สามารถชดเชย หรือ ถดแทน หากท่านไม่ได้ท่องเที่ยวเมือง หรือ สถานที่ท่องเที่ยวใดๆ สถานที่หนึ่ง ทุกกรณี เนื่องจากเป็นการชำระแบบเหมาจ่ายกับตัวแทนแล้วทั้งหมด