



88ICN:08




**Snow Vibes**

**KORONA**

สุดมันส์!! กับกิจกรรมในลานสกี

**พิเศษ Buffet Korean Style และ Seafood 2 มื้อ**

5 DAY 3 NIGHT

ราคาเริ่มต้น

**18,888.-**

ชิมสตอเบอร์รี่สด ๆ จากไร่

บริการโดย EASTAR JET

เส้นทาง อินวาคอม 67- กุมภาพันธ์ 68

น้ำหนัก 20 Kg. Carry on 10 Kg.

ช้อปปิ้งย่านดัง • เมียงดง • ฮงแด • อินชาง • Local Supermarket

ช้อปปิ้งสุดปังย่านดัง! • เมียงดง • อินชาง • ฮงแด • DutyFree • Local Supermarket

เดินทางโดยสายการบิน Eastar Jet (ZE)

น้ำหนักสัมภาระโหลดใต้ท้องเครื่อง 20 kg. / CARRY ON 10 kg.

**88ICN:08 SNOW VIBES 5 วัน 3 คืน**

พักเมืองชวอน 1 คืน พักโซล 2 คืน

เล่นสกีที่ Ski Resort • ห้องสมุด Starfield Suwon

ชมกำแพงเมืองเก่า ป้อมฮวาซอง • ชิมสตอเบอร์รี่สด ๆ จากไร่

สนุกสนานไปกับเครื่องเล่นที่ สวนสนุก **Everland**

พระราชวังถ็อกชุกุง • หมู่บ้านโบราณบุกซอนฮันอก • ตามรอยเกี้ยวบ้ำ Netflix ที่ตลาดกวางจิ่ง

**พิเศษ!! Buffet Korean Style และ Seafood 2 มื้อ**

ช้อปปิ้งสุดปังย่านดัง! • เมียงดง • อินชาง • ฮงแด • DutyFree • Local Supermarket

เดินทางโดยสายการบิน Eastar Jet (ZE)

**EASTAR JET**  
이스타항공

น้ำหนักสัมภาระโหลดใต้ท้องเครื่อง 20 kg. / CARRY ON 10 kg.



กำหนดการเดินทาง

ตารางบิน ( ขึ้นเครื่องสุวรรณภูมิ )

ขาไป	ZE 512	กรุงเทพ (BKK) - อินซอน (ICN)	เวลา 22.20 - 06.00+1 น.
ขากลับ	ZE 511	อินซอน (ICN) - กรุงเทพ (BKK)	เวลา 17.30 - 21.20 น.

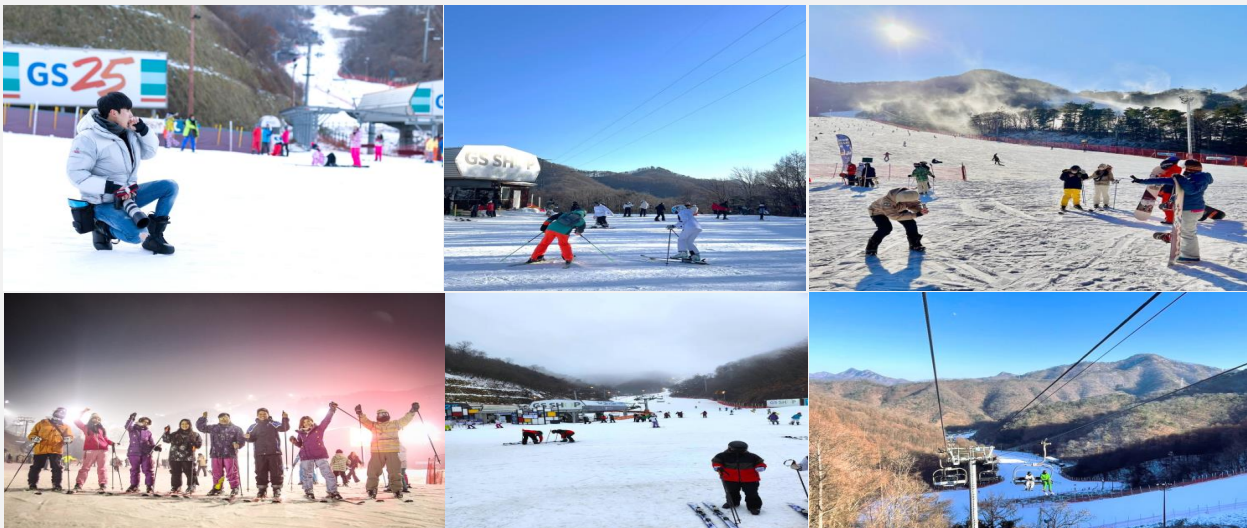
รายละเอียดโปรแกรม :

DAY : 1 กรุงเทพมหานคร • อินซอน

- 🕒 19.00 คณะพร้อมกันที่สนามบินสุวรรณภูมิ อาคารผู้โดยสารขาออก ชั้น 4 สายการบิน EASTAR'JET เคาน์เตอร์ M ประตูทางเข้าหมายเลข 6 เจ้าหน้าที่จากบริษัทฯ คอยต้อนรับและอำนวยความสะดวกให้ท่านก่อนขึ้นเครื่อง
- 🕒 22.20 ออกเดินทางสู่ กรุงโซล ประเทศเกาหลีใต้ โดย สายการบิน EASTAR'JET เที่ยวบินที่ ZE512

DAY : 2 Ski Resort • Starfield Coex Mall Suwon • บ็อมฮวาซอง

- 🕒 06.00 เดินทางถึง สนามบินอินซอน กรุงโซล ประเทศเกาหลีใต้ (เวลาท้องถิ่นเร็วกว่าประเทศไทย 2 ชั่วโมง) หลังผ่านพิธีการทางตรวจคนเข้าเมืองเรียบร้อยแล้ว จากนั้นนำท่านเข้าสู่ สานสกี Elysian Gangchon Ski Resort หรือเทียบเท่า ให้ทุกท่านสนุกสนานกับการเล่นสกี หรือ กระดานเลื่อนหิมะ สัมผัสหิมะและสถานที่อันงดงาม พร้อมถ่ายรูปเป็นที่ระลึกได้ (หากสนใจเช่าอุปกรณ์การเล่นให้ติดต่อหัวหน้าทัวร์เพราะราคานี้ไม่รวมค่า เช่าอุปกรณ์ (ค่าเช่าอุปกรณ์ราคาประมาณ 50,000 - 80,000 วอน) และ กรุณาเตรียมถุงมือสกี ผ้าพันคอ แว่นกันแดดเสื้อแจ็คเก็ตกันน้ำ หรือ ผ้าร่ม และกางเกงที่เหมาะสม



- 🕒 เที่ยง รับประทานอาหารกลางวันเมนู ชาบู ชาบู



จากนั้นพาทุกท่านเดินทางสู่ห้าง Starfield Coex Mall Suwon หลาย ๆ ท่านอาจจะรู้จักสาขา Seoul แต่จริง ๆ แล้วห้องสมุดยังมีอีกสาขาที่คือ Suwon บอกเลยว่าถึงจะอยู่นอกเมือง แต่ความอลังการของห้องสมุดนั้นใหญ่กว่าโซลหลายเท่าตัว ด้านในยังมีทั้งร้านกาแฟและร้านไอศกรีมให้ทุกท่าน ได้นั่งพักผ่อนจิบกาแฟ ถ่ายรูปและเดินเล่นได้ตามอัธยาศัย



สำหรับการสร้างเมืองใหม่ในบริเวณนี้ สร้างขึ้นด้วยหิน และอิฐเผา ในยุคของ อาณาจักรโชซอน สร้างขึ้นในช่วง ค.ศ. 1794 - 1796 โดยพระเจ้าจงโจ พระมหากษัตริย์ลำดับที่ 22 แห่งราชอาณาจักรโชซอน นอกจากนี้ยังใช้เป็นที่พักและ เป็นที่ฝังพระศพขององค์ชายรัชทายาทจ็องฮอน (องค์ชายซาโด) ที่ถูกพระอัยการของพระองค์ (พระเจ้ายองโจ) ลงโทษโดยการชังองค์ชายไว้ในถังข้าวและให้ถอดข้าวอดน้ำ พอผ่านไป 7 วันจึงสิ้นพระชนม์ภายในถังข้าว กำแพงป้อมฮวาซอง มีความยาวถึง 5.5 กิโลเมตร มีป้อมปราการ หรือประตูเมือง ทั้งหมด 4 ทิศ ประกอบด้วยเชิงเทียน 48 หลัง และมีรูปแบบทางสถาปัตยกรรมที่ยิ่งใหญ่และงดงาม น่าเสียดายที่บางส่วนถูกทำลายไปในช่วงสงครามเกาหลี



นำท่านสู่ “Café Paletscent” ร้านกาแฟในเมืองซูวอนที่มีมุมถ่ายรูปชิค ๆ หลายมุม บนชั้นสองของร้านสามารถมองเห็นวิวประตูจ็องอันมุน ประตูฝั่งทางด้านทิศเหนือของป้อมฮวาซอง และในส่วนของชั้น3 ชั้นดาดฟ้าเป็นอีกมุมที่สายคอนเทนต์ สายถ่ายรูปห้ามพลาด สามารถถ่ายรูปออกมาเห็นป้อมฮวาซองได้แบบ 180องศา เป็นอีกหนึ่งสถานที่เดทยอดฮิตของหนุ่มสาวชาวเกาหลีด้วยค่ะ





🕒 เย็น

รับประทานอาหารเย็น พิเศษ บุฟเฟต์ Seafood



นำท่านเข้าเช็คอิน Homes Stay, The Trinity Hotel หรือเทียบเท่า

DAY : 3

ไร่สตอเบอร์รี่ • สวนสนุกเอเวอร์แลนด์ • Cosmetic • พิพิธภัณฑสถานห้วย • ซุปปิ้ง  
ย่านฮงแต

🕒 เช้า

รับประทานอาหารเช้า ณ ห้องอาหารของโรงแรม

จากนั้นนำท่านสู่ ไร่สตอเบอร์รี่ เชิญท่านลิ้มรสผลสดในบรรยากาศไร่สตอเบอร์รี่จริงๆ ได้เรียนรู้วิถีชีวิต  
ชาวไร่ สตอเบอร์รี่ของเกาหลีว่า มีวิธีการปลูกอย่างไร จึงได้ผลสตอเบอร์รี่ที่ขนาดใหญ่เป็นพิเศษ และ  
หวานหอมชวนรับประทาน



นำท่านเดินทางสู่ เมืองยองอิน สนุกสนานกับ เอเวอร์แลนด์ หรือ ดิสนีย์แลนด์เกาหลี สวนสนุกกลางแจ้งที่ใหญ่  
ที่สุดของประเทศเกาหลีใต้ ซึ่งตั้งอยู่ท่ามกลางหุบเขา ขอเชิญท่านท่องไปกับโลกของสัตว์ป่าซาฟารี และสนุกไปกับ  
ลีลาท่าทางอันพลิ้วไหวของหมีต่างๆ ซึ่งพนักงานขับรถซาฟารีจะเป็นผู้หักท้าย และเล่นกับพวกเขาเหล่านั้น นอน  
จากนั้นยังมีเครื่องเล่นต่างๆอีกมากมายให้ท่านเล่นแบบไม่จำกัดรอบ

สนุกสนานกับเครื่องเล่น 5 โซน

- โซนที่ 1 - Global Fair หลังจากผ่านประตูเข้ามาสู่สวนสนุก พบกับการผสมผสานกันเต็มไปด้วยร้านของที่  
ระลึกและร้านอาหารมากมาย มีมุมถ่ายรูปสวยๆ ต้นไม้แฟนตาซี (Magic Tree) ที่จะเปลี่ยนสีไปตามฤดูกาล
- โซนที่ 2 - Zootopia ท่องโลก Safari World ที่เต็มไปด้วยสัตว์นานาชนิดกว่า 200 สายพันธุ์และตื่นเต้นไป  
กับการนั่งรถสะเทือนน้ำสะเทือนบกในโซน Lost Valley ชมฝูงสัตว์อย่างใกล้ชิด
- โซนที่ 3 - European Adventure ได้รับการตกแต่งอย่างสวยงามตามแบบยุโรป สถานที่ท่องเที่ยวยอดนิยม  
คือ คฤหาสน์สีกล้วย ซึ่งจะได้สนุกไปกับการยิงผี และ รถไฟเหาะ T Express เป็นรถไฟเหาะรางไม้ที่สูงที่สุดในโลก
- โซนที่ 4 - Magic Land ดินแดนเมจิกแฟนตาซี ตกแต่งสวยงามราวกับเมืองในฝัน



- **โซนที่ 5 - American Adventure** พาย้อนยุคกลับไปยังสมัยโคลัมบัส เตรียมพร้อมเสียงไปกรี๊ดกับเครื่องเล่นมากมาย อาทิ Columbus Adventures, Rolling X-Train, Double Rock Spin, Hurricane เป็นต้น



**เที่ยง**

**รับประทานอาหารกลางวันเมนู หมูย่างเกาหลี**

จากนั้นให้ท่านได้เลือกซื้อเครื่องสำอางแบรนด์ดังของเกาหลี ณ **ร้านเครื่องสำอาง COSMETIC** มีให้เลือกมากมายหลายยี่ห้อ เช่น ครีมหน้าแตกที่โด่งดัง ครีมหอยทาก ฯลฯ พร้อมทั้งอัปเดตสินค้าด้านความงามแบบใหม่ๆ เคล็ดลี้ลับความงามที่สาวเกาหลีนิยมใช้กัน

จากนั้นนำท่านสู่ **พิพิธภัณฑ์紗草** ซึ่งท่านจะได้เรียนรู้การทำ紗草ของชาวเกาหลีประวัติความเป็นมาและความผูกพันที่ชาวเกาหลีที่มีต่อ紗草 อีกทั้งยังให้ท่านได้ลองฝึกทำข้าวห่อ紗草เป็นอาหารยอดนิยมอีกชนิดของคนเกาหลี จากนั้นนำท่านลงสวมชุดฮันบกถ่ายภาพซึ่งเป็นชุดประจำชาติเกาหลี

นำท่าน **ช้อปปิ้งถนนซองแด** ย่านดังกลางกรุงโซล สถานที่เด็ดยอดฮิตของคู่รัก ที่มีทั้งร้านอาหาร ร้านเสื้อผ้าไนท์คลับ และช้อปปิ้งๆ เช่น Carlyn ,Underground ,Pop Mart เป็นต้น ให้ทุกท่านได้เพลิดเพลินไปกับลานแสดงโชว์ความสามารถของวัยรุ่นเกาหลี และสินค้าแฟชั่นราคาเยี่ยมเยาวยังอีกมากมาย



**เย็น**

**เพื่อเป็นการไม่เสียเวลาช้อปปิ้ง อีสระรับประทานอาหารเย็น ที่ ถนนซองแด**

**นำท่านเข้าเช็คอิน L'Art, Bernoui, JK Blossom Hotel หรือเทียบเท่า**

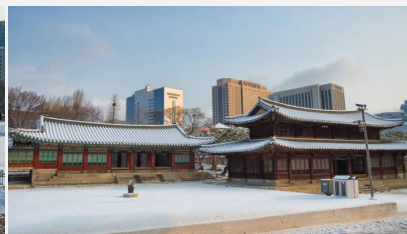
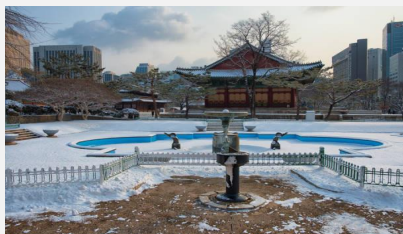
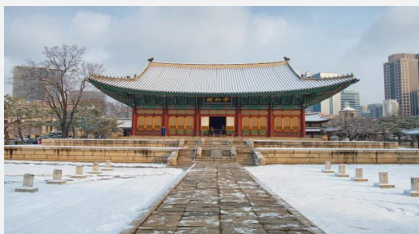
**DAY : 4**

**ศูนย์โสม • ศูนย์สมุนไพรฮอกเก • พระราชวังถ็อกซุกุง • ย่านอินชาดง • ตลาดเมียงดง**

**เช้า**

**รับประทานอาหารเช้า ณ ห้องอาหารโรงแรม**

นำท่านชม **ศูนย์โสม** ซึ่งรัฐบาลรับรองคุณภาพว่าผลิตที่มีอายุ 6 ปีซึ่งถือว่าเป็นโสมที่มีคุณภาพ จากนั้นนำท่านสู่ **ศูนย์สมุนไพรฮอกเก** ชาวเกาหลีรุ่นใหม่านิยมนำมารับประทานเพื่อช่วยดูแลตับให้สะอาดแข็งแรง ป้องกันโรคตับแข็งไม่ถูกทำลายจากการดื่มแอลกอฮอล์ กาแฟ บุหรี่ สารตกค้างจากอาหาร และยา **พระราชวังถ็อกซุกุง (Deoksugung Palace)** ตั้งอยู่ที่ห้วมุมสี่แยกใจกลางเมืองที่คึกคักที่สุดของกรุงโซล ซึ่งเป็นเพียงพระราชวังแห่งเดียวที่ล้อมรอบด้วยอาคารสไตล์ตะวันตกที่เพิ่มความเป็นเอกลักษณ์ของทิวทัศน์ได้เป็นพระราชวังที่เล็กที่สุดในบรรดา 5 พระราชวังของเกาหลี มีจุดเด่นคืออาคารภายในพระราชวังนั้นเป็นการผสมผสานระหว่างวัฒนธรรมเกาหลีและวัฒนธรรมตะวันตก

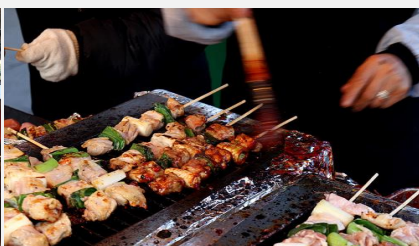
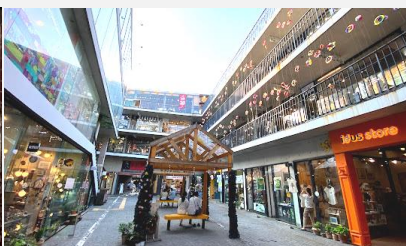


🕒 เที่ยง

รับประทานอาหารกลางวัน พิเศษ บูฟเฟต์สไตล์เกาหลี



ย่านอินซาดง (Insa-dong) ตั้งอยู่ใจกลางเมืองที่เป็นย่านเก่าแก่ที่สำคัญของเมืองโซล ประกอบด้วยถนนหลักอินซาดงและมีตรอกซอกซอยแยกออกไปทั้งสองข้างทาง ภายในตรอกเป็นร้านอาหารแบบดั้งเดิม โรงน้ำชา ร้านกาแฟ และแกลเลอรีในย่านแห่งนี้เป็นที่รวมแกลเลอรีต่าง ๆ กว่า 100 แห่ง คุณสามารถชมงานศิลปะแบบดั้งเดิมของเกาหลี ภาพวาด และประติมากรรม โดยแกลเลอรีที่มีชื่อเสียงมากที่สุด ได้แก่ Hakgojae Gallery ซึ่งเป็นศูนย์กลางศิลปะพื้นบ้าน, Gana Art Gallery หอส่งเสริมศิลปะ และ Gana Art Center และยังมีร้านค้าให้เดินช้อปปิ้งกันอย่างสนุกสนานเหมาะสำหรับคนทุกเพศทุกวัย



ช้อปปิ้งตลาด MYEONGDONG (เมียงดง) แหล่งช้อปปิ้งชั้นนำที่รวมแฟชั่นชั้นนำของกรุงโซล หรือที่คนไทยรู้จักในนาม สยามแสควร์เกาหลี ท่านจะได้พบกับสินค้าวัยรุ่นหลากหลายยี่ห้อ ไม่ว่าจะเป็นเครื่องสำอางแบรนด์ดังต่างๆ เช่น ETUDE HOUSE, THE SKIN FOOD, THE FACE SHOP, MISSHA ฯลฯ นอกจากนี้ยังมีสตรีทฟู้ด ร้านอาหารเกาหลี เมนูแปลกใหม่ให้ท่านได้ลิ้มรส ลองชิมลองทานได้อีกด้วย



🕒 เย็น

รับประทานอาหารเย็น เมนู จิมดัก



**นำท่านเช้าที่พัก L'Art, Bernoui, JK Blossom Hotel หรือเทียบเท่า**

**DAY : 5**

**ศูนย์สมุนไพร RED PINE • หมู่บ้านโบราณบุกซอนอันฮอก • Local Supermarket  
 สนามบินอินชอน • สนามบินสุวรรณภูมิ**

**🕒 เช้า**

**รับประทานอาหารเช้า ณ ห้องอาหารโรงแรม**

นำท่านสู่ **น้ำมันสนเข็มแดง RED PINE** สมุนไพรชื่อดังที่ได้รับความนิยมมาก เพราะมีสรรพคุณช่วยลดระดับน้ำตาลในเส้นเลือด ช่วยละลายไขมันในเส้นเลือด ล้างสารพิษหรือ ดีท็อกซ์ เลือดให้ สะอาดและเพิ่มการไหลเวียนของเลือดได้ สะดวกขึ้น เหมาะกับผู้ป่วย โรคเบาหวาน ความดัน ไขมันอุดตันในเส้นเลือดคอเลสเตอรอลในเลือดสูง ไขข้อเสื่อมจากนั้นนำท่าน เดินทางสู่ **หมู่บ้านบุกซอนอันฮอก** เป็นอีกหนึ่งสัญลักษณ์ของเกาหลี ทำมกลางตีกราม บ้านช่องที่ทันสมัยของกรุงโซลนั้น หมู่บ้านแห่งนี้ก็ยังคงรักษาอาคารบ้านเรือนในสมัยโบราณ มีกลิ่นอายของเกาหลีในยุคเก่าแก่ เหมาะสำหรับคนที่ชอบสถานที่ท่องเที่ยวเชิงประวัติศาสตร์



นำท่านสู่ **ตลาดกวางจิง (Gwangjang Market)** เป็นตลาดเก่าแก่ 100 ปี และถือเป็นหนึ่งในตลาดที่เก่าแก่ของชาวเกาหลี ของสดก็มีขายมากมายเช่นกัน ทั้งผักสด ผลไม้ กิมจิ ปลาสดปลาแห้ง ขนมขบเคี้ยว แม้กระทั่งของฝากน่ารักๆ และที่โดดเด่นมากๆ คือ Street Food เป็นตลาดขายอาหารพื้นเมืองต้นตำรับของชาวเกาหลี แถมราคาไม่แพงอีกด้วย ไม่ว่าจะเป็นไส้กรอกเลือดหมู คิมบับ หัวหมู ต็อกบกกี ออเมก บินแดต็อก และอาหารพื้นเมืองขึ้นชื่ออีก



**🕒 เที่ยง**

**อิสระรับประทานอาหารกลางวัน ที่ ตลาดกวางจิง**

นำท่านอิสระช้อปปิ้งที่ **ร้านซูเปอร์มาร์เก็ตละลายเงินวอน** ช้อปขนมพื้นเมืองเกาหลีหลากชนิดทั้ง กิมจิ ไก่ตุ๋นโสมที่บรรจุอยู่ในถุงสุญญากาศ ตะเกียบ ถ้วยใส่ข้าวและของฝากของที่ระลึก ที่ท่านพลาดโอกาสในการซื้อไม่ได้ จากนั้นนำท่านเดินทางสู่สนามบินอินชอน...

**🕒 17.30**

นำท่านเดินทางสู่ **สนามบินสุวรรณภูมิ กรุงเทพฯ** โดย **สายการบิน EASTAR'JET เที่ยวบินที่ ZE511**

**🕒 21.20**

ถึง**สนามบินสุวรรณภูมิ กรุงเทพฯ** โดยสวัสดิภาพ...




**อัตราค่าบริการ :**
**EASTAR<sup>+</sup>JET**  
 ইস্টারজेट

วันเดินทาง	สายการบิน	พักห้องละ 2-3ท่าน ราคา/ท่าน	พักเดี่ยว/ท่าน
9-13 ธันวาคม 2567	<b>EASTAR<sup>+</sup>JET</b> อีสตาร์เจ็ต	18,888	5,900
11-15 ธันวาคม 2567	<b>EASTAR<sup>+</sup>JET</b> อีสตาร์เจ็ต	18,888	5,900
12-16 ธันวาคม 2567	<b>EASTAR<sup>+</sup>JET</b> อีสตาร์เจ็ต	18,888	5,900
13-17 ธันวาคม 2567	<b>EASTAR<sup>+</sup>JET</b> อีสตาร์เจ็ต	18,888	5,900
19-23 ธันวาคม 2567	<b>EASTAR<sup>+</sup>JET</b> อีสตาร์เจ็ต	18,888	5,900
2-6 มกราคม 2568	<b>EASTAR<sup>+</sup>JET</b> อีสตาร์เจ็ต	19,888	5,900
3-7 มกราคม 2568	<b>EASTAR<sup>+</sup>JET</b> อีสตาร์เจ็ต	19,888	5,900
4-8 มกราคม 2568	<b>EASTAR<sup>+</sup>JET</b> อีสตาร์เจ็ต	19,888	5,900
5-9 มกราคม 2568	<b>EASTAR<sup>+</sup>JET</b> อีสตาร์เจ็ต	19,888	5,900
6-10 มกราคม 2568	<b>EASTAR<sup>+</sup>JET</b> อีสตาร์เจ็ต	19,888	5,900
7-11 มกราคม 2568	<b>EASTAR<sup>+</sup>JET</b> อีสตาร์เจ็ต	19,888	5,900
9-13 มกราคม 2568	<b>EASTAR<sup>+</sup>JET</b> อีสตาร์เจ็ต	19,888	5,900
11-15 มกราคม 2568	<b>EASTAR<sup>+</sup>JET</b> อีสตาร์เจ็ต	19,888	5,900
12-16 มกราคม 2568	<b>EASTAR<sup>+</sup>JET</b> อีสตาร์เจ็ต	19,888	5,900
13-17 มกราคม 2568	<b>EASTAR<sup>+</sup>JET</b> อีสตาร์เจ็ต	19,888	5,900
14-18 มกราคม 2568	<b>EASTAR<sup>+</sup>JET</b> อีสตาร์เจ็ต	19,888	5,900
16-20 มกราคม 2568	<b>EASTAR<sup>+</sup>JET</b> อีสตาร์เจ็ต	19,888	5,900
17-21 มกราคม 2568	<b>EASTAR<sup>+</sup>JET</b> อีสตาร์เจ็ต	19,888	5,900
18-22 มกราคม 2568	<b>EASTAR<sup>+</sup>JET</b> อีสตาร์เจ็ต	19,888	5,900
19-23 มกราคม 2568	<b>EASTAR<sup>+</sup>JET</b> อีสตาร์เจ็ต	19,888	5,900
1-5 กุมภาพันธ์ 2568	<b>EASTAR<sup>+</sup>JET</b> อีสตาร์เจ็ต	19,888	5,900
2-6 กุมภาพันธ์ 2568	<b>EASTAR<sup>+</sup>JET</b> อีสตาร์เจ็ต	19,888	5,900
3-7 กุมภาพันธ์ 2568	<b>EASTAR<sup>+</sup>JET</b> อีสตาร์เจ็ต	19,888	5,900
4-8 กุมภาพันธ์ 2568	<b>EASTAR<sup>+</sup>JET</b> อีสตาร์เจ็ต	19,888	5,900
7-11 กุมภาพันธ์ 2568	<b>EASTAR<sup>+</sup>JET</b> อีสตาร์เจ็ต	19,888	5,900
8-12 กุมภาพันธ์ 2568	<b>EASTAR<sup>+</sup>JET</b> อีสตาร์เจ็ต	19,888	5,900





9-13 กุมภาพันธ์ 2568	<b>EASTAR<sup>+</sup>JET</b> อีสตาร์แจท	19,888	5,900
10-14 กุมภาพันธ์ 2568	<b>EASTAR<sup>+</sup>JET</b> อีสตาร์แจท	19,888	5,900
11-15 กุมภาพันธ์ 2568	<b>EASTAR<sup>+</sup>JET</b> อีสตาร์แจท	19,888	5,900
13-17 กุมภาพันธ์ 2568	<b>EASTAR<sup>+</sup>JET</b> อีสตาร์แจท	19,888	5,900
14-18 กุมภาพันธ์ 2568	<b>EASTAR<sup>+</sup>JET</b> อีสตาร์แจท	19,888	5,900
15-19 กุมภาพันธ์ 2568	<b>EASTAR<sup>+</sup>JET</b> อีสตาร์แจท	19,888	5,900
16-20 กุมภาพันธ์ 2568	<b>EASTAR<sup>+</sup>JET</b> อีสตาร์แจท	19,888	5,900
17-21 กุมภาพันธ์ 2568	<b>EASTAR<sup>+</sup>JET</b> อีสตาร์แจท	19,888	5,900
18-22 กุมภาพันธ์ 2568	<b>EASTAR<sup>+</sup>JET</b> อีสตาร์แจท	19,888	5,900
20-24 กุมภาพันธ์ 2568	<b>EASTAR<sup>+</sup>JET</b> อีสตาร์แจท	19,888	5,900
21-25 กุมภาพันธ์ 2568	<b>EASTAR<sup>+</sup>JET</b> อีสตาร์แจท	19,888	5,900
22-26 กุมภาพันธ์ 2568	<b>EASTAR<sup>+</sup>JET</b> อีสตาร์แจท	19,888	5,900
23-27 กุมภาพันธ์ 2568	<b>EASTAR<sup>+</sup>JET</b> อีสตาร์แจท	19,888	5,900
24-28 กุมภาพันธ์ 2568	<b>EASTAR<sup>+</sup>JET</b> อีสตาร์แจท	19,888	5,900
25 กุมภาพันธ์ - 1 มีนาคม 2568	<b>EASTAR<sup>+</sup>JET</b> อีสตาร์แจท	19,888	5,900
26 กุมภาพันธ์ - 2 มีนาคม 2568	<b>EASTAR<sup>+</sup>JET</b> อีสตาร์แจท	19,888	5,900
27 กุมภาพันธ์ - 3 มีนาคม 2568	<b>EASTAR<sup>+</sup>JET</b> อีสตาร์แจท	19,888	5,900
28 กุมภาพันธ์ - 4 มีนาคม 2568	<b>EASTAR<sup>+</sup>JET</b> อีสตาร์แจท	19,888	5,900

**\*\*\* เด็กทารกอายุไม่เกิน 2 ขวบ ชำระแค่ค่าภาษีสนามบิน \*\*\***

**\*\*\*ไม่มีราคาเด็ก\*\*\***

**ทางบริษัทฯ ขออนุญาตเก็บค่าทิปไกด์ท้องถิ่น/คนขับรถ  
ที่สนามบินสุวรรณภูมิ ท่านละ 1,800 บาท**



## เงื่อนไขการชำระเงิน

- + ทางบริษัทฯ ขอรับมัดจำ 10,000 บาท สำหรับการจองนับตั้งแต่วันที่จองภายใน 2 วัน
- + กรุณาชำระส่วนที่เหลือ ก่อนเดินทางอย่างน้อย 20 วัน (การไม่ชำระเงินค่ามัดจำ หรือ ชำระไม่ครบ หรือเช็คธนาคารถูกระงับการจ่ายไม่ว่าด้วยสาเหตุใดๆ บริษัทฯ มีสิทธิยกเลิกทัวร์ หรือยกเลิกการเดินทาง )
- + หากจองทัวร์น้อยกว่า 15 วัน รบกวนชำระค่าทัวร์เต็มจำนวน

## ขั้นตอนก่อนเดินทางก่อนเข้าเกาหลี

สำหรับนักท่องเที่ยวที่จะเดินทางเข้าประเทศเกาหลี จะต้องลงทะเบียน ดังนี้

- + ลงทะเบียน K-ETA เพื่อไม่ต้องทำวีซ่าเข้าเกาหลี (ลงทะเบียนเองแล้ว หรือทัวร์ลงทะเบียนให้ )

## เอกสารที่ใช้ในการลงทะเบียน K-ETA

- + รูปถ่ายหน้าพาสปอร์ต (ถ่ายชัดๆเฉพาะหน้าที่มีข้อมูลส่วนตัว )
- + รูปถ่ายพื้นหลังสีขาว ขนาดไฟล์ 700 X 700 พิกเซล  
(ขอไฟล์รูปจากร้านถ่ายรูปแบบคอมชัด)
- + กรอกข้อมูลส่วนตัว และข้อมูลการทำงาน ( ทัวร์จะมีแบบฟอร์มให้กรอก )

(\*ขอสงวนสิทธิ์ผลการพิจารณาขึ้นอยู่กับดุลยพินิจของหน่วยงาน K-ETA)

- โปรดทราบ!!! ในกรณีที่ยื่นขอ K-ETA ซ้ำเกิน 3 ครั้งภายในระยะเวลา 6 เดือน จะถูกลบออกจาก การยื่นขอเพิ่มเติมได้
- หากไม่ได้รับอนุญาตอนุมัติ K-ETA จะไม่สามารถเข้าประเทศด้วย K-ETA ได้ ท่านจะต้องเข้าประเทศด้วยวีซ่า โปรดสอบถามเกี่ยวกับวีซ่าได้ที่สถานทูตเพื่อรับคำแนะนำ

## ราคาทัวร์รวม

- ค่าตั๋วเครื่องบิน ตามที่ระบุในรายการ ไป-กลับพร้อมคณะ
- ค่าภาษีสนามบิน ทุกแห่งที่มี
- ค่าอาหารทุกมื้อ ตามที่ระบุในรายการ
- ค่าเข้าชมสถานที่ต่างๆ ตามรายการ
- ค่าที่พักระดับมาตรฐาน (3 ดาว หรือเทียบเท่า) พักห้องละ 2 ท่าน
- ค่ารถรับ-ส่งและนำเที่ยวตามรายการ
- ค่าน้ำหนักกระเป๋าสัมภาระโหลดใต้ท้องเครื่องท่านละ 20 กก. ถือขึ้นเครื่องท่านละ 10 กก.
- ค่าหัวหน้าทัวร์ผู้ชำนาญเส้นทาง นำท่านท่องเที่ยวตลอดรายการในต่างประเทศ
- ประกันอุบัติเหตุเงิน 1 ล้านบาทต่อท่าน



## ราคาทัวร์ไม่รวม

- ☒ ค่าดำเนินการลงทะเบียน K-ETA (กรณีให้ทางบริษัทจัดทำให้) รวมถึงค่าใช้จ่ายต่าง ๆ ที่เกี่ยวข้องทั้งหมด
- ☒ ค่าใช้จ่ายส่วนตัว อาทิ ค่าทำหนังสือเดินทาง, ค่าโทรศัพท์ส่วนตัว, ค่าซักรีด, มินิบาร์ในห้อง, รวมถึงค่าอาหาร และ เครื่องดื่มที่สั่งเพิ่มนอกเหนือรายการ (หากท่านต้องการสั่งเพิ่ม กรุณาติดต่อหัวหน้าทัวร์แล้วจ่ายเพิ่มเองต่างหาก)

☒ **ค่าทิปมัคคุเทศก์ท้องถิ่น+คนขับรถ ท่านละ 1,800 บาท ขอสงวนสิทธิ์เก็บในวัน**

**เดินทาง ณ สนามบินสุวรรณภูมิ \*\*เด็กอายุต่ำกว่า 2 ขวบ ไม่ต้องจ่ายค่าทิปไกด์ \*\***

☒ **ค่าทิปหัวหน้าทัวร์ ตามความพึงพอใจของท่าน**

- ☒ ค่าภาษีมูลค่าเพิ่ม 7% และภาษีหัก ณ ที่จ่าย 3% (กรณีออกใบเสร็จเต็มรูปแบบ)
- ☒ ค่าน้ำหนักกระเป๋าสัมภาระ ที่หนักเกินสายการบินกำหนด (ปกติ 20 กก.)
- ☒ กรณีอัตราค่าภาษีเชื้อเพลิงและประกันวินาศภัยทางอากาศสายการบิน (ปรับเพิ่ม)
- ☒ ค่าวีซ่าสำหรับพาสปอร์ตต่างดาว กรุณาเตรียมเอกสารคือ 1)พาสปอร์ต 2)ใบประจำตัวคนต่างดาว 3)ใบสำคัญถิ่นที่อยู่ 4)สำเนาทะเบียนบ้าน(ถ้ามี) 5)สมุดบัญชีเงินฝาก(ถ้ามี) 6)รูปถ่ายสี 2 นิ้ว 2รูป

## เงื่อนไขการยกเลิก

\*\*\*กรณีที่ท่านถูกปฏิเสธ K-ETA ทางบริษัทฯไม่รับผิดชอบทุกกรณี\*\*\*

1. กรณีถูกค่าถูกกรมแรงงานไทยไม่อนุญาตให้เดินทางออกนอกประเทศไทย หรือ เจ้าหน้าที่ตรวจคนเข้าเมืองเกาหลี ( ต.ม เกาหลี ) ปฏิเสธการเดินทางเข้าประเทศเกาหลี เนื่องด้วยดุลพินิจของเจ้าหน้าที่ ทางบริษัทฯ ไม่สามารถคืนค่าทัวร์ได้ เนื่องจากค่าใช้จ่ายต่างๆมีการจ่ายขาดไปหมดแล้ว
2. **กรณีกรุปเต็มแล้ว** ทางบริษัทขอสงวนสิทธิ์ในการยกเลิกทุกกรณี ยกเว้นจะเปลี่ยนผู้เดินทางสามารถแจ้งมายังบริษัทก่อนเดินทาง 10 วัน
3. **กรณีจำนวนผู้เดินทางไม่ถึง 15 ท่าน** ทางบริษัทฯอาจมีการเปลี่ยนแปลงค่าทัวร์ ( ในกรณีถูกค่ายืนยันที่จะเดินทาง ) หรือ ยกเลิกกรุป หรือ เลื่อนการเดินทาง ทั้งนี้จะแจ้งให้ลูกค้าทราบก่อนเดินทาง 10 วัน
4. สำหรับลูกค้าที่ไม่ได้ถือหนังสือเดินทางไทย **เมื่อวีซ่าผ่านแล้ว** แต่จะมีการยกเลิกการเดินทาง ทางบริษัทฯ ขอสงวนสิทธิ์ไม่คืนค่ามัดจำทัวร์ใดๆทั้งสิ้น ยกเว้นจะเปลี่ยนผู้เดินทางใหม่มาแทน
5. **ยกเลิก 21 - 30 วัน ก่อนวันเดินทาง** หักค่าใช้จ่ายจริงที่เกิดขึ้น อาทิ ค่ามัดจำตัวเครื่องบิน , ค่ามัดจำโรงแรมที่พัก, ค่ามัดจำรถบัส , ค่าลงทะเบียนต่างๆ
6. **ยกเลิก 15 - 20 วัน ก่อนการเดินทาง** หักค่าใช้จ่าย 50% ของราคาทัวร์ หรือค่าใช้จ่ายที่เกิดขึ้นจริง
7. **ยกเลิก 1 - 14 วัน ก่อนการเดินทาง** ขอสงวนสิทธิ์ไม่คืนเงินใดๆทั้งสิ้น เนื่องจากทางบริษัทฯได้จ่ายขาดไปหมดแล้ว

## ข้อควรทราบ

1. **หนังสือเดินทาง ต้องมีอายุเหลือใช้งานไม่น้อยกว่า 6 เดือน**
2. วันเดินทาง **"กรุณาเตรียมเอกสารการทำงาน"** เช่น หนังสือรับรองการทำงาน , นามบัตร , บัตรพนักงาน หรือหากมีธุรกิจส่วนตัว ต้องมีนามบัตร หากเปลี่ยนชื่อสกุลต้องนำเอกสารมายืนยัน
3. โปรแกรมทัวร์อาจมีการสลับปรับเปลี่ยนโปรแกรมตามความเหมาะสมของหน้างาน อาทิ หากมีฝนตก หรือ รถติด อาจปรับโปรแกรม ( ทั้งนี้ขึ้นอยู่กับสถานการณ์หน้างาน ) ใกล้เคียงหัวหน้าทัวร์จะแจ้งให้ทราบในแต่ละวัน
4. **ร้านช้อปปิ้งที่ทางรัฐบาลให้ทัวร์ลง ตามที่ระบุในโปรแกรมทัวร์ ขอความร่วมมือลูกค้าทัวร์ลงทุกร้าน ซื้อไม่ซื้อไม่ต่างกัน** ทางบริษัทฯ ไม่มีนโยบายบังคับซื้อแต่อย่างใด ขึ้นอยู่กับความพึงพอใจของลูกค้า



5. โปรแกรมทัวร์เกาหลี จะเป็นโปรแกรมที่จะต้องลงร้านช้อปปิ้งของทางรัฐบาล หากท่านไม่ประสงค์ที่จะไม่เข้าร้านรัฐบาล ท่านจะต้องจ่ายเงินค่าไม่เข้าร้าน ให้กับทางร้านค่า ร้านละ 150 USD/ท่าน
6. ทัวร์นี้จัดให้เฉพาะลูกค้าที่ประสงค์จะไปท่องเที่ยวตามรายการของทัวร์ทุกวันเท่านั้น หากท่านไม่สามารถร่วมทัวร์ทุกวัน แต่สมัครมาร่วมทัวร์เพียงเพื่อการใช้ตัวเครื่องบินและที่พักในราคาพิเศษ ครอบคลุมแจ้งบริษัทฯ ตามจริง หากท่านไม่แจ้ง และปรากฏว่าท่านไม่ร่วมทัวร์ตามโปรแกรมทัวร์ทางบริษัทจะคิดค่าดำเนินการในการแยกท่องเที่ยวเอง 300 USD / ท่าน \*\*\*

หมายเหตุ :

1. **กรุณาตรงต่อเวลา !! มาตามเวลานัดหมาย หากท่านมาช้าในระหว่างทริปท่องเที่ยว ทำให้ท่านไม่สามารถท่องเที่ยวตามโปรแกรมฯ ท่านจะไม่สามารถเรียกร้องค่าเสียหายใดๆได้**
2. รายการท่องเที่ยวและรายการอาหารที่ระบุไว้ อาจมีการเปลี่ยนแปลงได้ตามสถานการณ์ตามความเหมาะสมของหน้างาน
3. คณะเดินทางช่วงวันหยุดยาว หรือ ช่วงเทศกาลที่ต้องการันตีมัดจำหรือจ่ายเต็มแบบมีเงื่อนไข จะไม่มีการคืนเงินมัดจำหรือค่าทัวร์ทั้งหมด
4. หากมีการถอนตัวหรือไม่ใช้บริการตามที่ระบุเอาไว้ในโปรแกรมทัวร์ ผู้จัดถือว่าผู้ท่องเที่ยวสละสิทธิ์และจะไม่คืนเงินค่าบริการที่ได้ชำระไว้ ไม่ว่ากรณีใดๆ ทั้งสิ้น เนื่องจากค่าใช้จ่ายที่ท่านได้จ่ายให้กับบริษัทฯ เป็นการชำระเหมาจ่ายแล้ว
5. ท่านถูกเจ้าหน้าที่ตรวจคนเข้าเมืองทั้งของทางประเทศไทยและเกาหลี ปฏิเสธการเข้า-ออกเมืองของท่าน ถือเป็นเหตุผลที่อยู่นอกเหนือความรับผิดชอบของทางบริษัท ทางบริษัท ขอสงวนสิทธิ์ในการที่จะคืนค่าใช้จ่าย ใด ๆ ทั้งสิ้น
6. กรณีกรุ๊ปที่เดินทาง เป็นกรุ๊ปปดูงาน หรือ กรุ๊ปนักศึกษา ซึ่งไม่ได้มีการแจ้งมากับทางบริษัทฯ ไว้ก่อนทำการจองทัวร์ ทางบริษัทฯ ขอสงวนสิทธิ์ดำเนินการเก็บเงินเพิ่มกับทางลูกค้าโดยตรงที่เกาหลีทันที
7. เมนูอาหารทุกมื้อ ตามที่ระบุไว้ในรายการ ทางบริษัทจะจัดเป็นเมนูตามปกติ หากท่านไม่สามารถทานได้ เช่น ทานเจ, มังสวิรัต, อาหารอิสลาม หรือแพ้อาหารชนิดอื่นๆ กรุณาแจ้งให้เจ้าหน้าที่ทราบทันทีตั้งแต่จองทัวร์
8. จำนวนผู้เดินทาง ขั้นต่ำ ผู้ใหญ่ 20 ท่าน ขึ้นไป
9. เที่ยวบิน ราคาและรายการท่องเที่ยว สามารถเปลี่ยนแปลงได้ตามความเหมาะสม โดยคำนึงถึงผลประโยชน์ของผู้เดินทาง
10. ทางบริษัทฯ จะไม่รับผิดชอบใดๆ ทั้งสิ้นหากเกิดกรณีความล่าช้าจากสายการบิน, การประท้วง, การนัดหยุดงาน, การก่อจลาจล หรือกรณีที่ท่านถูกปฏิเสธ การเข้าหรือออกเมืองจากเจ้าหน้าที่ตรวจคนเข้าเมือง หรือเจ้าหน้าที่กรมแรงงานทั้งจากไทย และต่างประเทศซึ่งอยู่นอกเหนือความรับผิดชอบของบริษัทฯ
11. ทางบริษัทฯ จะไม่รับผิดชอบใดๆ ทั้งสิ้น หากท่านใช้บริการของทางบริษัทฯ ไม่ครบ อาทิ ไม่เที่ยวบางรายการ, ไม่ทานอาหารบางมื้อ เพราะค่าใช้จ่ายทุกอย่าง ทางบริษัทฯ ได้ชำระค่าใช้จ่ายให้ตัวแทนต่างประเทศแบบเหมาขาดก่อนออกเดินทางแล้ว
12. ทางบริษัทฯ จะไม่รับผิดชอบใดๆ ทั้งสิ้น หากเกิดสิ่งของสูญหายจากการโจรกรรม และ/หรือ เกิดอุบัติเหตุที่เกิดจากความประมาทของตัวนักท่องเที่ยวเอง
13. ตัวเครื่องบินเป็นตัวราคาพิเศษ กรณีที่ท่านไม่เดินทางพร้อมคณะไม่สามารถนำมาเลื่อนวันหรือคืนเงินได้



14. เมื่อท่านตกลงชำระเงินไม่ว่าทั้งหมดหรือบางส่วนกับทางบริษัทฯ ทางบริษัทฯ จะถือว่าท่านได้ยอมรับในเงื่อนไขข้อตกลงต่างๆ ที่ได้ระบุไว้แล้วทั้งหมด
15. หากมีเพื่อนหรือญาติของท่านต้องการร่วมเดินทางท่องเที่ยวระหว่างท่องเที่ยวในประเทศเกาหลี แล้วเกิดปัญหาต่างๆ กรุณาติดต่อเจ้าหน้าที่ที่รับผิดชอบ หากท่านมีความจำเป็นต้องรับฝากของจากผู้อื่นเพื่อที่จะนำไปยังประเทศนั้น ๆ หรือนำกลับประเทศไทย ควรตรวจสอบสิ่งของนั้นว่าต้องไม่เป็นสิ่งของผิดกฎหมาย ซึ่งของผิดกฎหมายบางประเภทอาจมีโทษถึงขั้นประหารชีวิต เจ้าหน้าที่จะไม่รับฝากกระเป๋าหรือสิ่งของใดๆ
16. มัคคุเทศก์ พนักงานและตัวแทนของผู้จัด ไม่มีสิทธิ์ในการให้คำสัญญาใด ๆ ทั้งสิ้นแทนผู้จัด นอกจากนี้เอกสารลงนามโดยผู้มีอำนาจของผู้จัดกำกับเท่านั้น
17. เนื่องด้วยมาตรการรักษาความปลอดภัยของสนามบินทั่วโลก ก่อนท่านขึ้นเครื่องบิน กรุณาแยกของเหลว เจล สเปรย์ ที่จะนำติดตัวขึ้นเครื่องบิน แยกใส่ถุงพลาสติกใสมีซิปล็อคปิดสนิท โดยที่ขนาดบรรจุภัณฑ์ไม่เกิน 100 มิลลิลิตรต่อชิ้น และรวมกันทุกชิ้นไม่เกิน 1 ลิตร และต้องนำออกมาให้เจ้าหน้าที่ตรวจได้อย่างสะดวก ณ จุดเช็คอิน เอ็กส์เชนจ์ ถ้าสิ่งของดังกล่าวมีขนาดบรรจุภัณฑ์มากกว่าที่กำหนด รวมถึงสิ่งของที่มีลักษณะคล้ายกับอาวุธ เช่น กรรไกรตัดเล็บ มีดพก แหวน จะต้องใส่กระเป๋าใบใหญ่และฝากเจ้าหน้าที่โหลดใต้ท้องเครื่องบินเท่านั้น และประเทศเกาหลี มีกฎหมายห้ามนำเข้าผลิตภัณฑ์ที่ทำมาจากพืช และเนื้อสัตว์ทุกชนิดเข้าประเทศ เช่น ผัก ผลไม้สด ไข่ เนื้อสัตว์ ไข่กรอก เพื่อเป็นการป้องกันโรคติดต่อที่จะมาจากสิ่งเหล่านี้ หากเจ้าหน้าที่ตรวจพบจะต้องเสียค่าปรับในอัตราที่สูงมาก