



SHZHYCU1 深圳航空 Shenzhen Airlines

พิพิธภัณฑ์กองทัพใต้ดิน แกรนด์แคนยอนยูงาโกว น้ำตกหูโซ่ว

หมู่บ้านถ้ำอ้อป้อ / อุทยานอวิ้นชิวซาน / ถ้ำน้ำแข็งอวิ้นชิวซาน
น้ำตกหูโซ่ว / ที่ทำการประธานเหมา / แกรนด์แคนยอนยูงาโกว
ถนนคนเดินวัฒนธรรมต้าถิง / กำแพงเมืองโบราณซีอาน
เจดีย์ห่านป่าใหญ่ / พิพิธภัณฑ์กองทัพใต้ดินทหารม้าจีนซี

ที่พักแรม ระดับ ****
บริการรถรับส่ง
อาหารเช้า
ตั๋วเครื่องบิน
ประกันภัย

ทัวร์คุณภาพสูง
ไปลงสนามบิน • ไปสายออฟชั่น

เดินทางเดือน : กุมภาพันธ์ - มีนาคม 2568

วันที่	กำหนดการ	เช้า	เที่ยง	เย็น	โรงแรม
1	กรุงเทพฯ (สนามบินสุวรรณภูมิ) – ยวิ้นเจิง (ZH282 :13.00-17.30)	X	X	🍷	A TOUR HOTEL หรือเทียบเท่า 🍷🍷🍷🍷
2	ยวิ้นเจิง – หมู่บ้านถ้ำอ้อป้อ – อุทยานอวิ้นชิวซาน (รวมรถแบตเตอร์) – ถ้ำน้ำแข็งอวิ้นชิวซาน	🍷	🍷	🍷	NOVOTEL YUNQIU SHAN HOTEL หรือเทียบเท่า 🍷🍷🍷🍷
3	อุทยานอวิ้นชิวซาน – น้ำตกหูโซ่ว (รวมรถแบตเตอร์) – เมืองเหยียนอัน – ที่ทำการประธานเหมา	🍷	🍷	🍷	NAN LIN HONG YUE HOTEL หรือเทียบเท่า 🍷🍷🍷🍷
4	เมืองเหยียนอัน – แกรนด์แคนยอนยูงาโกว (รวมรถแบตเตอร์) – ซีอาน – ถนนคนเดินวัฒนธรรมต้าถิง	🍷	🍷	🍷	HOLIDAY INN EXPRESS HOTEL หรือเทียบเท่า 🍷🍷🍷🍷
5	ผ่านชม กำแพงเมืองโบราณซีอาน – เจดีย์ห่านป่าใหญ่ – พิพิธภัณฑ์กองทัพใต้ดินทหารม้าจีนซี (รวมรถแบตเตอร์) – ยวิ้นเจิง	🍷	🍷	🍷	A TOUR HOTEL หรือเทียบเท่า 🍷🍷🍷🍷
6	ยวิ้นเจิง – กรุงเทพฯ (สนามบินสุวรรณภูมิ) (ZH281:08.30 -11.55)	🍷	X	X	

กรุณาเตรียมค่าทิปหัวหน้าทัวร์,ไกด์และคนขับรถ จำนวน 1,500 บาท ตลอดการเดินทาง



ถ้ำน้ำแข็งอวิ้นชีวซาน

พิพิธภัณฑ์กองทัพใต้ดินทหารม้าจีนซี

น้ำตกหูโซ่ว

แกรนด์แคนยอนยูอาโกว

ถนนคนเดิน
วัฒนธรรมต้าถิง

หมู่บ้านถ้ำเอ๋อเป้อ

เที่ยวครบ..จบทุกไฮไลต์ !!

- ต่ำค่าสุด UNSEEN 1 ใน 3 สิ่งมหัศจรรย์ของโลก ถ้ำน้ำแข็งหิมะปีอวิ้นชีวซาน
- หมู่บ้านแห่งประวัติศาสตร์ยาวนานนับพันปี หมู่บ้านถ้ำเอ๋อเป้อ
- น้ำตกสี่เหลี่ยมแห่งเดียวในโลก น้ำตกหูโซ่ว ไม่ควรพลาดเช็คอิน!!!
- เปิดรับมุมมองใหม่ แกรนด์แคนยอนยูอาโกว หน้าผาหินกรายล้านปีสุดแปลกตา
- ย้อนรอยมรดกโลก พิพิธภัณฑ์กองทัพใต้ดินทหารม้าจีนซี
- ถนนคนเดินไม่เคยหลับไหล..ถนนคนเดินวัฒนธรรมต้าถิง สุดฮอต!!
- เมนูพิเศษ...สุกี้หม่าล่า/อาหารกวางตุ้ง

โปรแกรมการเดินทาง

วันแรก กรุงเทพฯ (สนามบินสุวรรณภูมิ) – ยวินเจิง (ZH282 :13.00-17.30)

- 10.00 น. ✈️ พร้อมกันที่ ท่าอากาศยานสุวรรณภูมิ ณ อาคารผู้โดยสารขาออก (ระหว่างประเทศ) ชั้น 4 ประตู 7 เคาน์เตอร์ N สายการบิน SHENZHEN AIRLINES (ZH) โดยมีเจ้าหน้าที่จากทางบริษัทฯ คอยต้อนรับ และอำนวยความสะดวกแก่ท่านก่อนออกเดินทาง
- 13.00 น. เห็นฟ้าสูง ยวินเจิง โดยสายการบิน SHENZHEN AIRLINES เที่ยวบินที่ ZH282 ➔
(บริการอาหารและเครื่องดื่มบนเครื่อง)
- 17.30 น. เดินทางถึง **สนามบินยวินเจิง** มณฑลซานซี ทางตอนเหนือของประเทศจีน เมืองสำคัญทางประวัติศาสตร์ทางภาคกลางของจีน เป็นแหล่งผลิตเกลือที่สำคัญของจีน และเป็นแหล่งกำเนิดของอารยธรรมจีนและเป็นบ้านเกิดของเทพเจ้ากวนอู หลังจากผ่านพิธีการตรวจคนเข้าเมืองแล้ว **นำท่านเดินทางสู่ภัตตาคาร**
- ค่ำ 🍷 **รับประทานอาหารค่ำที่ภัตตาคาร**
🏠 พักที่ A TOUR HOTEL หรือเทียบเท่า 💎💎💎💎

วันที่สอง ยวินเจิง – หมู่บ้านถ่าเอ้อป้อ – อุทยานอวินชิวซาน (รวมรถแบดเตอร์) – ถ้ำน้ำแข็งอวินชิวซาน

- เช้า 🍷 **รับประทานอาหารเช้า ณ ห้องอาหารโรงแรม**
นำท่านชม **หมู่บ้านถ่าเอ้อป้อ (Talpo Village)** หมู่บ้านถ่าเอ้อป้อเป็นหมู่บ้านโบราณที่ตั้งอยู่ในพื้นที่ภูเขาอวินชิว มณฑลซานซี มีประวัติศาสตร์ยาวนานนับพันปี และยังคงรักษาเอกลักษณ์ทางวัฒนธรรมและสถาปัตยกรรมโบราณเอาไว้เป็นอย่างดี หมู่บ้านนี้เต็มไปด้วยบ้านเรือนหินและไม้ที่มีการออกแบบแบบดั้งเดิมของชาวซานซี ซึ่งสะท้อนถึงภูมิปัญญาและวิถีชีวิตของคนในยุคโบราณ บรรยากาศสงบและเรียบง่ายหมู่บ้านตั้งอยู่ท่ามกลางธรรมชาติที่งดงาม เป็นสถานที่ที่เต็มไปด้วยเสน่ห์และเรื่องราวทางประวัติศาสตร์ที่น่าสนใจ



- เที่ยง 🍷 **รับประทานอาหารกลางวันที่ภัตตาคาร**

ป้าย

นำท่านเดินทางสู่ อุทยานอวีนชีวซาน (รวมรถแบริดเตอร์) สถานที่ท่องเที่ยวระดับ 5 A ตั้งอยู่ที่เมืองหลินเฟิน และนำท่านชม ถ้ำน้ำแข็งอวีนชีวซาน ถ้ำน้ำแข็งที่ก่อตัวขึ้น เมื่อกว่า 3 ล้านปีก่อน เป็นหนึ่งในสามสิ่งมหัศจรรย์ของถ้ำน้ำแข็งที่สำคัญของโลก แม้แต่สาเหตุของถ้ำก็ยังเป็นเรื่องลึกลับ กลุ่มถ้ำน้ำแข็งทั้งหมดประกอบด้วยโพรงถ้ำ 11 ช่อง และอุณหภูมิต่ำกว่าลบสิบองศาตลอดทั้งปี ฤดูกาลทั้งสี่ในถ้ำนั้นงดงามมาก และทิวทัศน์ของผลึกน้ำแข็งที่ใสราวคริสตัล



คำ

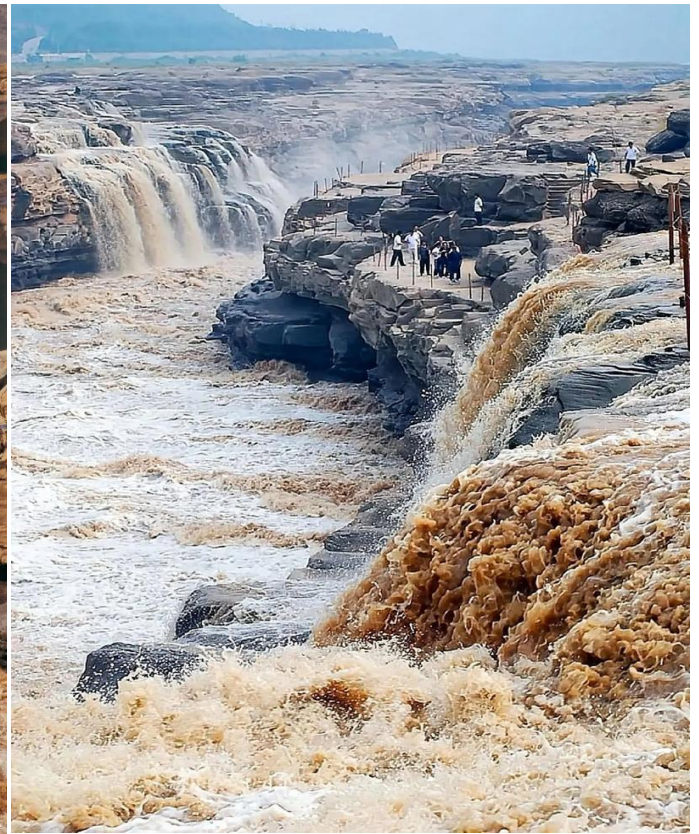
📍 รับประทานอาหารค่ำที่ภัตตาคาร

📍 พักที่ NOVOTEL YUNQIU SHAN HOTEL หรือเทียบเท่า 💎💎💎💎

วันที่สาม อุทยานวินชีวาน – น้ำตกหูโซ่ว (รวมรถแบตเตอร์) – เมืองเหยียนอัน – ที่ทำการประธานเหมา

เช้า ๑๐) รับประทานอาหารเช้า ณ ห้องอาหารโรงแรม

นำท่านเดินทางสู่ น้ำตกหูโซ่ว (ใช้เวลาเดินทางประมาณ 2.30 ชั่วโมง) (รวมรถแบตเตอร์) น้ำตกหูโซ่ว ขึ้นชื่อว่าเป็นน้ำตกใหญ่สุดของแม่น้ำเหลืองของจีน ตั้งอยู่ระหว่างมณฑลส่านซีกับชานซี ความกว้างของน้ำตกจะเปลี่ยนแปลงตามฤดูกาล โดยปกติจะมีความกว้าง 30 เมตรแต่หากช่วงฤดูน้ำหลากจะขยายได้กว้างถึง 50 เมตร ทั้งนี้มีความสูงกว่า 20 เมตรเมื่อสายน้ำในแม่น้ำเหลืองไหลผ่านปราการธรรมชาติหุบเขาหูโซ่วทั้งสองฟากทำให้เกิดเป็นสายน้ำเอ่อล้นเป็นน้ำตกขนาดมหึมา สีสนิมเข้ม สวยงามตระการตาน้ำตกหูโซ่ว เป็นน้ำตกที่สวยงามแห่งเดียวในโลก และสร้างสมอารยธรรมขึ้นมากมายให้กับสองฝั่งลุ่มแม่น้ำ



เที่ยง ๑๐) รับประทานอาหารกลางวันที่ภัตตาคาร

บ่าย นำท่านเดินทาง เมืองเหยียนอัน (ใช้เวลาเดินทางประมาณ 3 ชั่วโมง) เมืองเหยียนอันสร้างขึ้นอยู่บนที่ราบสูงดินเหลือง บ้านเรือนที่มีเอกลักษณ์ที่สุดในท้องถิ่นคือ ถ้ำดินเหลือง หรือภาษาจีนเรียกว่า เหยาต้ง ซึ่งเป็นถ้ำขนาดใหญ่ที่คนท้องถิ่นได้ขุดดินในชั้นดินเหลืองหนาสิบกกว่าถึงหลายสิบบเมตรเพื่อใช้เป็นบ้านอยู่อาศัย จากนั้นนำท่านเดินทางสู่ ที่ทำการประธานเหมา ให้ท่าน ชมบ้านประธานเหมาเจ๋อตุง ลักษณะเป็นถ้ำหลบซ่อนตัวท่านเหมาเจ๋อตุง และศูนย์ปฏิบัติการพรรคคอมมิวนิสต์เมืองเหยียนอัน สถานที่ตั้ง ของสำนัก

เลขาธิการพรรคคอมมิวนิสต์ เป็นสถานที่ทำงานและพักอาศัยของผู้นำคนสำคัญของพรรค รวมทั้งเหมาเจ๋อตุง
โจวเอินไหล เต็งเสี่ยวผิง เป็นต้น

คำ

📍 รับประทานอาหารค่ำที่ภัตตาคาร

📍 พักที่ NAN LIN HONG YUE HOTEL หรือเทียบเท่า 🍀🍀🍀🍀

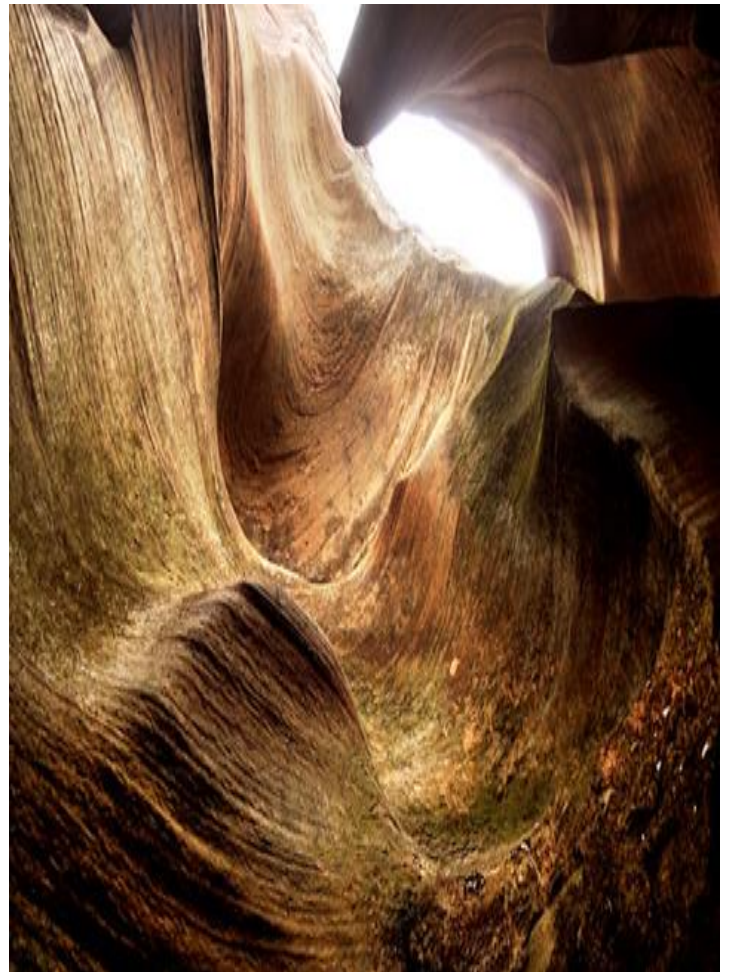
วันที่สี่

เมืองเหยียนอัน – แกรนด์แคนยอนยูงาโกว (รวมรถแบตเตอรี่) – ซีอาน – ถนนคนเดินวัฒนธรรม
ต่ำถึง

เช้า

📍 รับประทานอาหารเช้า ณ ห้องอาหารโรงแรม

นำท่านเดินทางสู่ แกรนด์แคนยอนยูงาโกว (รวมรถแบตเตอรี่) (ใช้เวลาเดินทางประมาณ 3 ชั่วโมง)
แกรนด์แคนยอนยูงาโกว ตั้งอยู่ในเมืองเหยียนอัน เป็นหุบเขาขนาดใหญ่ที่มีทิวทัศน์ธรรมชาติที่โดดเด่น ด้วย
ภูมิประเทศที่เกิดจากการกัดเซาะของลมและน้ำตลอดหลายล้านปี ทำให้แกรนด์แคนยอนแห่งนี้ได้รับการยก
ย่องว่าเป็นหนึ่งในสถานที่ที่มีเอกลักษณ์ ลักษณะเด่นคือ หน้าผาหินทรายที่มีรูปร่างแปลกตาและสีส้ม
หลากหลาย ตั้งแต่สีเหลืองทองไปจนถึงสีแดงเข้ม สร้างเป็นลวดลายธรรมชาติที่งดงาม นอกจากหินและภูเขา
ยังมีป่าไม้เล็กๆ และลำธารที่ไหลผ่าน ซึ่งทำให้แกรนด์แคนยอนยูงาโกวเป็นจุดหมายยอดนิยมที่เหมาะสมสำหรับ
การพักผ่อนและถ่ายภาพเปิดรับมุมมองใหม่



- เที่ยง** 1๐1 รับประทานอาหารกลางวันที่ภัตตาคาร
- บ่าย** นำท่านเดินทางกลับสู่ เมืองซีอาน (ใช้เวลาเดินทางประมาณ 4 ชั่วโมง) เป็นเมืองที่ใหญ่ที่สุดทางภาคตะวันตกเฉียงเหนือของประเทศจีน ซีอานเป็นเมืองแห่งประวัติศาสตร์ที่มีชื่อเสียงของโลกเมืองหนึ่ง และเป็นหนึ่งในเมืองสำคัญในประวัติศาสตร์จีน
- ค่ำ** 1๐1 รับประทานอาหารค่ำที่ภัตตาคาร **เมนูพิเศษ...อาหารกวางตุ้ง**
หลังอาหารค่านำท่านชม ถนนคนเดินวัฒนธรรมต้าถิง เป็นย่านการค้าและแหล่งท่องเที่ยวสำคัญแห่งใหม่ของเมืองซีอาน ท่านจะได้ชมความรุ่งโรจน์สมัยโบราณยุคราชวงศ์ถัง ไปพร้อมกับแรมมิตถนนคนเดินที่มีความทันสมัยและวัฒนธรรมจีนสมัยใหม่



📍 พักที่ HOLIDAY INN EXPRESS HOTEL หรือเทียบเท่า 💎💎💎💎

วันที่ห้า ผ่านชม กำแพงเมืองโบราณซีอาน – เจดีย์ห่านป่าใหญ่ – พิพิธภัณฑ์กองทัพใต้ดินทหารม้าจีนซี (รวมรถแบตเตอรี่) – ยวินเจิง

- เช้า** 1๐1 รับประทานอาหารเช้า ณ ห้องอาหารโรงแรม
นำท่านผ่านชม กำแพงเมืองโบราณซีอาน ที่สร้างขึ้นในสมัยราชวงศ์หมิง มีอายุเก่าแก่กว่า 600 ปี (ค.ศ. 1374-1378) และได้รับการอนุรักษ์ไว้อย่างดี



นำท่านชม **เจดีย์ห่านป่าใหญ่ (ไม่ได้ขึ้นเจดีย์)** วัดนี้เคยเป็นอารามหลวงที่สร้างขึ้นโดยฮ่องเต้ถึงเก้าจาง เพื่อตอบแทนคุณมารดา หลังจากสร้างเสร็จได้นิมนต์พระถังซำจั๋งมาเป็นเจ้าอาวาส และแปลพระคัมภีร์พระไตรปิฎกที่นำมาจากอินเดีย พระถังซำจั๋งได้เป็นผู้ออกแบบและร่วมสร้างเจดีย์ห่านขึ้นเพื่อเก็บพระไตรปิฎก ลักษณะของเจดีย์จะคล้ายแบบอินเดีย มี 7 ชั้น สูง 64.7 เมตร ในสมัยก่อนจะสร้างเจดีย์ด้วยดินทั้งหมด แต่พอมานสมัยราชวงศ์หมิงได้รับการบูรณะเป็นอิฐทั้งหมด

เที่ยง
บ่าย

📍 **รับประทานอาหารกลางวันภัตตาคาร **เมนูพิเศษ...สุกี้หม่าล่า****

นำท่านเที่ยวชม **พิพิธภัณฑสถานแห่งชาติดินทหารม้าจีนซี (รวมรถแบดเตอร์)** สถานที่สำคัญที่สุดของเมืองซีอาน ที่ได้รับการประกาศรับรองจากองค์การยูเนสโกให้เป็นมรดกทางวัฒนธรรมของโลกในปี ค.ศ. 1987 ตื่นตาตื่นใจไปกับนักรบดินเผาที่น่าทึ่ง ซึ่งเป็นหนึ่งในสถานที่ท่องเที่ยวทางประวัติศาสตร์ที่มีชื่อเสียงที่สุดของจีน



ค้ำ จากนั้นนำเดินทางกลับสู่ เมืองยวินเจิง (ใช้เวลาเดินทางประมาณ 3 ชั่วโมง)
🎯 รับประทานอาหารค่ำที่ภัตตาคาร
👉 พักที่ A TOUR HOTEL หรือเทียบเท่า 💎💎💎💎

วันที่หก ยวินเจิง – กรุงเทพฯ (สนามบินสุวรรณภูมิ) (ZH281:08.30 -11.55)

เช้า 🎯รับประทานอาหาร แบบ SET BOX
สมควรแก่เวลา กรุณาตรวจเช็คสัมภาระให้เรียบร้อย เพื่อเตรียมตัวเดินทางสู่สนามบินเพื่อกลับกรุงเทพฯ
08.30 น. ออกเดินทางสู่ กรุงเทพฯ โดยสายการบิน SHENZHEN AIRLINES (ZH) เที่ยวบินที่ ZH281 ➔
(บริการอาหารว่างและเครื่องดื่มบนเครื่อง)
11.55 น. ถึง ท่าอากาศยานสุวรรณภูมิ กรุงเทพฯ โดยสวัสดิภาพ พร้อมความประทับใจ..... 😊😊😊😊

*****ขอบคุณทุกท่านที่ใช้บริการ*****
😊😊😊😊 ซื่อสัตย์ จริงใจ ห่วงใย เน้นบริการ คืองานของเรา 😊😊😊😊

****หมายเหตุ: โปรแกรมและราคาสามารถเปลี่ยนแปลงได้ตามความเหมาะสมโดยไม่ต้องแจ้งให้ทราบล่วงหน้าทางบริษัทฯ จะถือผลประโยชน์ของลูกค้าเป็นสำคัญ****

ในกรณีที่ลูกค้าต้องออกตัวโดยสารภายในประเทศ (เครื่องบิน ,รถทัวร์ ,รถไฟ) กรุณาติดต่อเจ้าหน้าที่ของบริษัทฯ เพื่อเช็คว่ามีกรุปมีการคอนเฟิร์มเดินทางก่อนทุกครั้ง เนื่องจากสายการบินอาจมีการปรับเปลี่ยนไฟล์ทบิน หรือเวลาบิน โดยไม่ได้แจ้งให้ทราบล่วงหน้า ทางบริษัทฯ จะไม่รับผิดชอบใด ๆ ในกรณี ถ้าท่านออกตัวภายในโดยไม่แจ้งให้ทราบและหากไฟล์ทบินมีการปรับเปลี่ยนเวลาบิน เพราะถือว่าท่านยอมรับในเงื่อนไขดังกล่าว



อัตราค่าบริการ (ราคาต่อท่าน)

วันเดินทาง	ราคาทัวร์ผู้ใหญ่ พักห้องละ 2-3 ท่าน (15 ท่านออกเดินทาง)	พักเดี่ยว จ่ายเพิ่ม	ราคาทัวร์ผู้ใหญ่ ไม่รวมตัว
16 – 21 กุมภาพันธ์ 2568	33,999 บาท/ท่าน	5,000 บาท/ท่าน	26,999 บาท/ท่าน
21 – 26 กุมภาพันธ์ 2568	33,999 บาท/ท่าน	5,000 บาท/ท่าน	26,999 บาท/ท่าน
23 – 28 กุมภาพันธ์ 2568	33,999 บาท/ท่าน	5,000 บาท/ท่าน	26,999 บาท/ท่าน
28 กุมภาพันธ์ – 5 มีนาคม 2568	33,999 บาท/ท่าน	5,000 บาท/ท่าน	26,999 บาท/ท่าน
2 – 7 มีนาคม 2568	33,999 บาท/ท่าน	5,000 บาท/ท่าน	26,999 บาท/ท่าน
7 – 12 มีนาคม 2568	33,999 บาท/ท่าน	5,000 บาท/ท่าน	26,999 บาท/ท่าน
9 – 14 มีนาคม 2568	33,999 บาท/ท่าน	5,000 บาท/ท่าน	26,999 บาท/ท่าน
14 – 19 มีนาคม 2568	33,999 บาท/ท่าน	5,000 บาท/ท่าน	26,999 บาท/ท่าน
16 – 21 มีนาคม 2568	33,999 บาท/ท่าน	5,000 บาท/ท่าน	26,999 บาท/ท่าน
21 – 26 มีนาคม 2568	33,999 บาท/ท่าน	5,000 บาท/ท่าน	26,999 บาท/ท่าน
23 – 28 มีนาคม 2568	33,999 บาท/ท่าน	5,000 บาท/ท่าน	26,999 บาท/ท่าน
28 มีนาคม – 2 เมษายน 2568	33,999 บาท/ท่าน	5,000 บาท/ท่าน	26,999 บาท/ท่าน
30 มีนาคม – 4 เมษายน 2568	33,999 บาท/ท่าน	5,000 บาท/ท่าน	26,999 บาท/ท่าน

อัตราค่าบริการดังกล่าวรวม

- ค่าตั๋วเครื่องบินชั้นทัศนาวจร ไป-กลับ พร้อมกรุ๊ป ตามที่ระบุไว้ในรายการเท่านั้น **ตั๋วเครื่องบินที่ใช้เป็นแบบกรุ๊ปไม่สามารถเลือกที่นั่งล่วงหน้าได้ (ท่านจะได้รับที่นั่งแบบสุ่มเท่านั้น)**
- ค่าภาษีสนามบินทุกแห่ง หากสายการบินมีการปรับราคาภาษีน้ำมันขึ้น ทางบริษัทฯ ขอสงวนสิทธิ์เก็บค่าภาษีน้ำมันเพิ่มตามความเป็นจริง ก่อนการเดินทาง ****ราคาทัวร์นี้ใช้ค่าน้ำมัน ณ วันที่ 28 พ.ย.67**
- ค่าโรงแรมระดับมาตรฐาน (พักห้องละ 2-3 ท่าน)
กรณีห้อง TWIN BED (เตียงเดี่ยว 2 เตียง) ซึ่งโรงแรมไม่มีหรือเต็ม ทางบริษัทฯขอปรับเป็นห้อง DOUBLE BED แทนโดยมีต้องแจ้งให้ทราบล่วงหน้า หรือ หากต้องการห้องพักแบบ DOUBLE BED ซึ่งโรงแรมไม่มีหรือเต็ม ทางบริษัทฯขอปรับเป็นห้อง TWIN BED แทนโดยมีต้องแจ้งให้ทราบล่วงหน้า เช่นกัน กรณีพักแบบ TRIPLE ROOM 3 ท่าน 1 ห้อง ท่านที่ 3 อาจเป็นเสริมเตียง หรือ SOFA BED หรือ เสริมฟูกที่นอน ทั้งนี้ขึ้นอยู่กับรูปแบบการจัดห้องพักของโรงแรมนั้นๆ
- ค่าอาหาร ตามที่ระบุไว้ในรายการ
- ค่ายานพาหนะ และค่าธรรมเนียมเข้าชมสถานที่ต่างๆ ตามที่ระบุไว้ในรายการ

- น้ำหนักสัมภาระ **ท่านละไม่เกิน 23 กิโลกรัม จำนวนท่านละ 1 ใบ** สัมภาระติดตัวขึ้นเครื่องได้ 1 ชิ้น ต่อท่าน น้ำหนักต้องไม่เกิน 7 กิโลกรัม, ค่าประกันวินาศภัยเครื่องบินตามเงื่อนไขของแต่ละสายการบินที่มีการเรียกเก็บ
 - ค่าประกันอุบัติเหตุระหว่างการเดินทาง ท่านละไม่เกิน 1,000,000 บาท (ค่ารักษาพยาบาล 500,000 บาท) คู่คุ้มครองผู้เอาประกันที่มีอายุตั้งแต่ 1 เดือนขึ้นไป และผู้เอาประกันอายุระหว่าง 1 เดือน ถึง 15 ปี และผู้ที่มีอายุสูงกว่า 70 ปี ขึ้นไป ค่าชดเชยทั้งหลายตามกรมธรรม์จะลดลงเหลือเพียงครึ่งหนึ่งของค่าชดเชยที่ระบุไว้ในกรมธรรม์ทั้งนี้ย่อมอยู่ในข้อจำกัดที่มีการตกลงไว้กับบริษัทประกันชีวิต **ในการเคลมประกันทุกกรณี** ต้องมีใบเสร็จ และมีเอกสารรับรองทางการแพทย์ หรือจากหน่วยงานที่เกี่ยวข้อง
- การประกันไม่คุ้มครอง**
- กรณีที่เกี่ยวข้องชีวิต หรือ เจ็บป่วยทางร่างกายด้วยโรคประจำตัว, การติดเชื้อ, ไวรัส, ไข้เลือด, ไข้ดิง, อาการที่เกี่ยวข้องกับการติดยา, โรคติดต่อทางเพศสัมพันธ์, การบาดเจ็บจากความเสียหายโดยเจตนา, การฆ่าตัวตาย, เสียสติ, ตกอยู่ภายใต้อำนาจของสุรายาเสพติด, บาดเจ็บจากการทะเลาะวิวาท การแท้งบุตร, การบาดเจ็บเนื่องมาจากอาชญากรรม, จลาจล, นัดหยุดงาน, การก่อการร้าย การยึดพาหนะ และการปล้นอากาศยาน (Terrorism, Hijack, Skyjack) และ อื่นๆตามเงื่อนไขในกรมธรรม์
- ค่าบริการดังกล่าว (ข้อ 1-7) เป็นค่าบริการเฉพาะผู้เดินทางที่เป็นชาวไทยเท่านั้น!!!**

อัตราค่าบริการดังกล่าว **ไม่รวม**

- ค่าธรรมเนียมยื่นวีซ่าท่องเที่ยวเข้าประเทศจีน ผู้ถือหนังสือเดินทางไทย (หมายเหตุ : ตั้งแต่วันที่ 1 มีนาคม 2567 จีนยกเลิกการขอวีซ่าสำหรับหนังสือเดินทางไทย ท่านสามารถเข้าจีนโดยไม่ต้องขอวีซ่า) ยกเว้นกรณีการพำนักถาวร การทำงาน การศึกษา กิจกรรมด้านสื่อ หรือกิจกรรมอื่น ๆ ที่จำเป็นต้องได้รับการอนุญาตล่วงหน้าจากหน่วยงานที่รับผิดชอบของอีกฝ่ายหนึ่ง
- ค่าทำหนังสือเดินทางทุกประเภท
- ค่าดำเนินการคัดกรองตรวจหาเชื้อ RT-PCR หรือ ATK ในกรณีประเทศจีนต้องให้ตรวจ
- ค่าใช้จ่ายอื่นๆ ที่นอกเหนือจากรายการระบุ เช่น ค่าใช้จ่ายส่วนตัวอื่นๆ ฯลฯ
- กรุณาเตรียมค่าทิปหัวหน้าทัวร์ ไกด์และคนขับรถ รวม 1,500 บาทต่อคน (เด็กชำระทิปเท่ากับผู้ใหญ่)**
- ค่าภาษีมูลค่าเพิ่ม VAT 7 % และหักภาษี ณ ที่จ่าย 3 % ในกรณีที่ลูกค้าต้องการใบเสร็จรับเงินที่ถูกต้อง จะต้องบวกค่าภาษีมูลค่าเพิ่ม และหัก ณ ที่จ่าย จากยอดขายจริงทั้งหมดเท่านั้น และโปรดแจ้งทางบริษัทฯ จะออกให้ภายหลัง ขอสงวนสิทธิ์ออกใบเสร็จที่ถูกต้องให้กับบริษัททัวร์เท่านั้น
- ค่าวีซ่าเงินสำหรับชาวต่างชาติ
- ค่าธรรมเนียมน้ำมันและภาษีสนามบิน ในกรณีที่สายการบินมีการปรับขึ้นราคา



สำคัญมาก!!!

หนังสือเดินทาง (Passport) ต้องมีอายุ 6 เดือนขึ้นไป
และเหลือหน้าว่าง 2 หน้าขึ้นไป ต้องนำมาในวันเดินทาง

• ทางบริษัท ไม่สามารถรับผิดชอบ ในกรณีที่ลืมนำมา หรือนำหนังสือเดินทางมาผิดเล่ม •

• ข้อควรทราบก่อนการเดินทาง •

- คณะทัวร์ครบ 15 ท่านออกเดินทาง มีหัวหน้าทัวร์ไทยเดินทางไป-กลับ พร้อมกับคณะ **ขนาดของกรุ๊ปไซค์ จำนวนผู้เดินทางอาจมีการปรับเพิ่มขึ้นได้โดยไม่ต้องแจ้งให้ทราบล่วงหน้า**
- บริษัทฯ มีสิทธิ์ที่จะเปลี่ยนแปลงรายละเอียดบางประการในทัวร์นี้ เมื่อเกิดเหตุสุดวิสัยจนไม่อาจแก้ไขได้
- รายการท่องเที่ยวสามารถเปลี่ยนแปลงได้ตามความเหมาะสม โดยคำนึงถึงผลประโยชน์ของผู้เดินทางเป็นสำคัญ
- รายการท่องเที่ยว และอาหาร สามารถสลับรายการในแต่ละวัน เพื่อให้โปรแกรมการท่องเที่ยวเป็นไปอย่างราบรื่น และเหมาะสม โดยคำนึงถึงผลประโยชน์ของผู้เดินทางเป็นสำคัญ
- บริษัทฯ ไม่รับผิดชอบค่าเสียหายในเหตุการณ์ที่เกิดจากสายการบิน ภัยธรรมชาติ ปฏิวัติ และอื่นๆที่อยู่นอกเหนือการควบคุมของทางบริษัทฯหรือค่าใช้จ่ายเพิ่มเติม ที่เกิดขึ้นทางตรงหรือทางอ้อม เช่น การเจ็บป่วย การถูกทำร้าย, การสูญหาย, ความล่าช้า หรือจากอุบัติเหตุต่างๆ
- ทางบริษัทฯ จะไม่รับผิดชอบต่อใดๆทั้งสิ้นหากเกิดกรณีความล่าช้าจากสายการบิน, การประท้วง, การนัดหยุดงาน การก่อกบฏ หรือกรณีที่ท่านถูกปฏิเสธ การเข้าหรือออกเมืองจากเจ้าหน้าที่ตรวจคนเข้าเมือง หรือเจ้าหน้าที่กรมแรงงานทั้งจากไทย และต่างประเทศซึ่งอยู่นอกเหนือความรับผิดชอบของบริษัทฯ
- หากไม่สามารถไปเที่ยวในสถานที่ที่ระบุในโปรแกรมได้ อันเนื่องมาจากธรรมชาติ ความล่าช้า และความผิดพลาดจากทางสายการบิน จะไม่มีการคืนเงินใดๆทั้งสิ้น แต่ทั้งนี้ทางบริษัทฯจะจัดหารายการเที่ยวสถานที่อื่นๆ มาให้ โดยขอสงวนสิทธิ์การเจ้าหน้าที่โดยไม่แจ้งให้ทราบล่วงหน้า
- ราคานี้คิดตามราคาตัวเครื่องบินในปัจจุบัน หากราคาตัวเครื่องบินปรับสูงขึ้น บริษัทฯ สงวนสิทธิ์ที่จะปรับราคาตัวเครื่องบินตามสถานการณ์ดังกล่าว
- ทางบริษัทฯ จะไม่รับผิดชอบต่อใดๆทั้งสิ้น หากท่านใช้บริการของทางบริษัทฯไม่ครบ อาทิ ไม่เที่ยวบางรายการ ไม่ทานอาหารบางมื้อ เพราะค่าใช้จ่ายทุกอย่าง ทางบริษัทฯได้ชำระค่าใช้จ่ายให้ตัวแทนต่างประเทศแบบเหมาขาดก่อนออกเดินทางแล้ว
- กรณีที่กองตรวจคนเข้าเมืองทั้งที่กรุงเทพฯ และในต่างประเทศปฏิเสธมิให้เดินทางออก หรือเข้าประเทศที่ระบุในรายการเดินทางบริษัทฯ ของสงวนสิทธิ์ที่จะไม่คืนค่าบริการไม่ว่ากรณีใดๆทั้งสิ้น
- ทางบริษัทฯ จะไม่รับผิดชอบต่อใดๆทั้งสิ้น หากเกิดสิ่งของสูญหายจากการโจรกรรม และ/หรือ เกิดอุบัติเหตุที่เกิดจากความประมาทของตัวนักท่องเที่ยวเอง
- ในกรณีที่ลูกค้าต้องออกตัวโดยสารถภายในประเทศ กรุณาติดต่อเจ้าหน้าที่ของบริษัทฯ ก่อนทุกครั้ง มิฉะนั้นทางบริษัทฯ จะไม่รับผิดชอบต่อค่าใช้จ่ายใดๆทั้งสิ้น
- เมื่อท่านตกลงชำระเงินไม่ว่าทั้งหมดหรือบางส่วนกับทางบริษัทฯ ทางบริษัทฯ จะถือว่าท่านได้ยอมรับในเงื่อนไขข้อตกลงต่างๆ ที่ได้ระบุไว้แล้วทั้งหมด
- นั่งที่ Long Leg โดยปกติอยู่บริเวณทางออกประตูฉุกเฉิน และผู้ที่จะนั่งต้องมีคุณสมบัติตรงตามที่สายการบินกำหนด เช่น ต้องเป็นผู้ที่มีร่างกายแข็งแรง และช่วยเหลือผู้อื่นได้อย่างรวดเร็วในกรณีที่เครื่องบินมีปัญหา เช่น สามารถเปิดประตูฉุกเฉินได้ (น้ำหนักประมาณ 20 กิโลกรัม) ไม่ใช่ผู้ที่มีปัญหาทางด้านสุขภาพและร่างกาย และอำนาจในการให้ที่นั่ง Long Leg ขึ้นอยู่กับทางเจ้าหน้าที่เช็คคอนสายการบินตอนที่เช็คคอนเท่านั้น

เงื่อนไขการจอง และชำระเงิน

CASE 01

ในการจองครั้งแรก

ชำระมัดจำท่านละ
15,000 บาท หรือทั้งหมด
(ภายใน 2 วัน หลังจากทำการจอง)
พร้อมส่งสำเนาหนังสือเดินทาง
ให้กับเจ้าหน้าที่ฝ่ายขาย

ตัวอย่าง
การถ่ายรูปหน้าพาสปอร์ต



(เงินมัดจำถือเป็นการยืนยันการจองกับบริษัทฯ และขอสงวนสิทธิ์ยกเลิกการจองของท่านหากท่าน
ไม่ชำระเงินตามกำหนด โดยไม่แจ้งให้ทราบล่วงหน้า)

CASE 02

กรณีลูกค้าทำการจองน้อยกว่าวันเดินทาง 30 วัน

ทางบริษัทฯ ขอสงวนสิทธิ์ในการเก็บค่าทัวร์เต็มจำนวนทันที
ในวันที่จองเท่านั้น

CASE 03

ชำระส่วนที่เหลือ ก่อนเดินทาง 30 วัน

(นับรวมวันเสาร์ อาทิตย์ และวันหยุดราชการ)

หากท่านไม่ชำระตามวันดังกล่าวทางบริษัทถือว่าท่านยกเลิกการเดินทาง
โดยไม่มีเงื่อนไข และขอสงวนสิทธิ์ในการคืนเงินตามเงื่อนไขการยกเลิก

CASE 04

กรณีที่ท่านชำระค่าทัวร์ทั้งหมดหรือบางส่วน

ทางบริษัทฯ ถือว่าท่านได้ยอมรับเงื่อนไขและข้อตกลงต่างๆ
ที่ได้ระบุไว้ทั้งหมดนี้แล้ว

เงื่อนไขการยกเลิก

วันที่ยกเลิกการเดินทาง

น้อยกว่า 15 วัน

15-29 วัน

มากกว่า 30 วัน

กรณีวันเดินทางตรงกับช่วงวันหยุดนักขัตฤกษ์
ไม่ว่าวันใดวันหนึ่ง ทางบริษัทขอสงวนสิทธิ์
ในการยกเลิกการเดินทางไม่น้อยกว่า 55 วัน

เก็บเงินยกเลิกการเดินทาง

เก็บค่าใช้จ่าย
ท่านละ 100% ของค่าทัวร์

เก็บค่าใช้จ่าย
ท่านละ 50% ของค่าทัวร์
หรือ หักค่าใช้จ่ายจริงที่เกิดขึ้น

กรณีที่ค่าใช้จ่ายตามจริงมากกว่ากำหนด
ทางบริษัทขอสงวนสิทธิ์ในการเรียกเก็บเพิ่ม

คืนค่าใช้จ่ายทั้งหมด
หรือหักค่าใช้จ่ายจริงที่เกิดขึ้น

กรุ๊ปที่เดินทางช่วงวันหยุดเทศกาล หรือ วันธรรมดา ที่ต้องการันตีมัดจำกับสายการบิน
หรือค่ามัดจำที่พัก รวมถึงเที่ยวบินพิเศษ เช่น Extra Flight และ Charter Flight
จะไม่มีการคืนเงินมัดจำ หรือค่าทัวร์ทั้งหมด เนื่องจากค่าตัวเป็นการเหมาจ่ายในเที่ยวบินนั้นๆ

- ผู้เดินทางไม่สามารถเข้าออกเมืองได้ เนื่องจากเอกสารปลอมหรือการห้ามของเจ้าหน้าที่ เก็บค่าใช้จ่าย 100%
- กรณีเจ็บป่วย จนไม่สามารถเดินทางได้ ซึ่งจะต้องมีใบรับรองแพทย์จากโรงพยาบาลรับรอง บริษัทฯ จะพิจารณาเลื่อนการเดินทางของท่านไปยังคณะต่อไป แต่ทั้งนี้ท่านจะต้องเสียค่าใช้จ่ายที่ไม่สามารถ เรียกคืนได้ เช่น ค่าตัวเครื่องบิน ค่าห้อง ค่าธรรมเนียมวีซ่าตามที่สถานทูตฯ เรียกเก็บและค่าใช้จ่ายอื่นๆ ที่เกิดขึ้นตามจริง ในกรณีที่ไม่สามารถเดินทางได้
- เมื่อท่านออกเดินทางไปกับคณะแล้ว ท่านงดการใช้บริการรายการใดรายการหนึ่ง หรือไม่เดินทางพร้อมคณะ ถือว่าท่าน สละสิทธิ์ ไม่อาจเรียกร้องค่าบริการ และเงินมัดจำคืน ไม่ว่ากรณีใดๆ ทั้งสิ้น

ตามพระราชบัญญัติธุรกิจนำเที่ยวและมัคคุเทศก์ พ.ศ. 2551 หมวด 2 ธุรกิจนำเที่ยว การยกเลิกการเดินทางของนักท่องเที่ยว
ผู้ประกอบการธุรกิจนำเที่ยวมีค่าใช้จ่ายที่ได้จ่ายจริงเพื่อเตรียมการจัดนำเที่ยวให้นำมาหักจากเงินค่าบริการที่ต้องจ่าย
ทั้งนี้ผู้ประกอบการธุรกิจนำเที่ยวแสดงหลักฐานให้นักท่องเที่ยวทราบ เช่น คำวิซ่า ค่ามัดจำตัวเครื่องบิน ค่าโรงแรม หรืออื่นๆ

** ก่อนทำการจองทัวร์ทุกครั้ง กรุณาอ่านโปรแกรมอย่างละเอียดทุกหน้า และทุกบรรทัด
เนื่องจากทางบริษัทฯ จะอิงตามรายละเอียดของโปรแกรมที่ขายเป็นหลัก **