



บริษัท เดอะ ทัวร์ กรุ๊ป จำกัด
THE TOUR GROUP CO., LTD. (Head Office)

59 No.9 Sridan3, Srinakarin Road., Samrong Nuea, Mueng Samut Prakan 10270
 Tel : 02-394-9092 Mobile : 086-350-3085 Email : thetourgroup.office@gmail.com
 www.thetourgroup.com, Line : @thetourgroup, facebook.com/thetourgroup



02-394-9092
 086-350-3085



RJ-TG018

JAPAN ALPS

TOKYO HAKUBA KAMIKOCHI FUJI

ทัวร์ เร็ล เร็ล...โตเกียว 3 ภูมิภาค

ทัวร์ เร็ล เร็ล...โตเกียว 3 ภูมิภาค

JAPAN ALPS

TOKYO HAKUBA KAMIKOCHI FUJI

RJ-TG018
 7D | 4N



ฟูจิชิบะซากุระ

โออิดะ พาร์ค

ทาคายาม่า

55,919 บาท
 ราคา เริ่มต้น รวมภาษีมูลค่าเพิ่ม 7%

เดินทาง เมษายน - มิถุนายน 68

โฮเทล! พิเศษ! บุฟเฟต์ชาบู 1 มื้อ **ออนเซ็น 2 คืน**

- เที่ยวบิน-เช่าเครื่องบิน Airbus 350-900
- ที่พัก 4 คืน 25 ห้อง
- บริการอาหารพิเศษ 3 มื้อ
- ส่วนลด 50%
- อาหารครบ 10 มื้อ
- บริการนำดื่ม 1 ขวด

- วัตชินโฮชิ - ซัปโปโปะ ถนน นากามิสะ - เมืองท่าคาวาโกะ - หอระฆังเวลาโกชิโนะคานะ
- ทรอกุกทวาดคาชิยะ - วัตชินโคจิ - Hakuba Iwatake Gondola - จุดชมวิว Japan Alps 360
- Yoo Hoo Swing - จุดชมวิว Oide Park - Starbuck Snow Peak Land - มัตสึโมโต้
- เชื้อนคุโรเบะ - กำแพงหินะ เจแปนแอลป์ - สถานีทาคายาม่า - ถนนซันมาชิยูชิ - สะพานนาคาบาสึ
- อุทยานแห่งชาติคามิโคจิ - สะพานกับปะบะชิ - เทศกาลฟูจิ ชิเบะ ซากุระ - ซัปโปโปะ ซินจุกุ

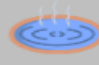




บริษัท เดอะ ทัวร์ กรุ๊ป จำกัด
THE TOUR GROUP CO., LTD. (Head Office)

59 No.9 Sridan3, Srinakarin Road., Samrong Nuea, Mueng Samut Prakan 10270
 Tel : 02-394-9092 Mobile : 086-350-3085 Email : thetourgroup.office@gmail.com
 www.thetourgroup.com, Line : @thetourgroup, facebook.com/thetourgroup



RJ-TG018

วัน	โปรแกรมทัวร์	มื้ออาหาร			โรงแรม
		เช้า	เที่ยง	เย็น	
1	สนามบินนานาชาติสุวรรณภูมิ ประเทศไทย ➡ (TG640 BKK-NRT 22:10-06:20+1)	-	-	-	**บริการอาหารและเครื่องดื่มบนเครื่อง**
2	สนามบินนานาชาตินาริตะ ประเทศญี่ปุ่น-กรุงโตเกียว- วัดเซ็นโซจิ-ถนนนากามิเสะ-ถ่ายรูปหอคอยโตเกียวสกายทรี (ริมแม่น้ำสุมิดะ)-เมืองเก่าดาวาโกเอะ-ถนนคุราสึคิริ-หอรบั้ง เวลาโทดิโนะดาเนะ-ตรอกลูกกวาดดาชิยะ-นากาโน่	-	☉	-	HOTEL METROPOLITAN NAGANO หรือเทียบเท่า ★★★★★
3	วัดเซ็นโดจิ-ถนนนากามิเสะ-ฮาคุบะ-สถานีอิวาทาเกะ ก่อนโต ซ่า ลิฟท์-จุดชมวิว JAPAN ALPS 360-YOO HOO! SWING- โออิเตะพาร์ค-STARBUCK SNOW PEAK LAND-มัดสีโมโต้	☉	☉	-	IROHA GRAND HOTEL MATSUMOTO EKI-MAE หรือเทียบเท่า ★★★★★
4	สถานีโอกิซาวา-เชื่อนคุโรเบะ-ชมกำแพงหิมะแห่งเจแปน แอลป์-สถานีทาทยามา-ทาดายามา	☉ SET BOX	☉	-	TABINO HOTEL HIDA TAKAYAMA หรือเทียบเท่า ★★★★★ 
5	ตลาดเช้าทาดายามา-ถนนชั้นมาจิซูจิ-สะพานนาดาบาชิ- ที่ทำการเก่าเมืองทาดายามา(ด้านนอก)- อุทยานแห่งชาติดามิโดจิ-สะพานกัปปะบาชิ-ยามานาชิ	☉	☉	☉ 	YUKARI NO MORI หรือเทียบเท่า ★★★★★ 
6	เทศกาลฟูจิ ชิบะ ซากุระ-เรียนรู้พิธีชงชาแบบญี่ปุ่น- กรุงโตเกียว-ช้อปปิ้งชินจูกุ+ถ่ายรูป CAT 3D-สนามบิน นานาชาติฮาเนดะ	☉	☉	-	-
7	สนามบินนานาชาติฮาเนดะ-สนามบินนานาชาติ สุวรรณภูมิ ➡ (TG661 HND-BKK 00:20-04:50)	-	-	-	**บริการอาหารและเครื่องดื่มบนเครื่อง**

**** รายการทัวร์ข้างต้น อาจมีการสลับปรับเปลี่ยนเพื่อความเหมาะสม ****





บริษัท เดอะ ทัวร์ กรุ๊ป จำกัด
THE TOUR GROUP CO., LTD. (Head Office)

59 No.9 Sridan3, Srinakarin Road., Samrong Nuea, Mueng Samut Prakan 10270
 Tel : 02-394-9092 Mobile : 086-350-3085 Email : thetourgroup.office@gmail.com
 www.thetourgroup.com, Line : @thetourgroup, facebook.com/thetourgroup



RJ-TG018

กำหนดการเดินทาง	Ticket PNR	ราคา		
		ผู้ใหญ่	เด็กอายุต่ำกว่า 2 ปี	แพ็คเกจ
17-23 เมษายน 2568	6BUIIZ	59,919.-	12,900.-	10,900.-
18-24 เมษายน 2568	6BZ5PN	59,919.-	12,900.-	10,900.-
19-25 เมษายน 2568	6BZQEH	59,919.-	12,900.-	10,900.-
8-14 พฤษภาคม 2568	6YV6N3	59,919.-	12,900.-	10,900.-
13-19 พฤษภาคม 2568	6YVIE4	59,919.-	12,900.-	10,900.-
15-21 พฤษภาคม 2568	6YVETT	59,919.-	12,900.-	10,900.-
20-26 พฤษภาคม 2568	6YWZVL	59,919.-	12,900.-	10,900.-
หมายเหตุ 2 พิธีรดน้ำสังข์ เปลี่ยนโปรแกรมจาก เทศกาลฟูจิ ชิมะ ซากุระ เป็น ชมวิวภูเขาไฟฟูจิ ชั้น 5 แทน				
22-28 พฤษภาคม 2568	6YWMLT	59,919.-	12,900.-	10,900.-
27 พฤษภาคม-02 มิถุนายน 2568	6YWTIX	55,919.-	12,900.-	10,900.-



สนามบินนานาชาติสุวรรณภูมิ ประเทศไทย

19:00 น.

คณะพร้อมกัน ณ อาคารผู้โดยสารขาออกระหว่างประเทศชั้น 4 สนามบินนานาชาติสุวรรณภูมิ ประตู 10 พบเจ้าหน้าที่ของบริษัทฯ ดอຍให้การต้อนรับและอำนวยความสะดวก นำท่านเช็คอินออกบัตรที่นี้ ณ เคาน์เตอร์สายการบิน THAI AIRWAYS (TG)

22:10 น.

➔ ออกเดินทาง สนามบินนานาชาตินาริตะ ประเทศญี่ปุ่น (บริการอาหารและเครื่องดื่มบนเครื่อง) ใช้ระยะเวลาในการเดินทางประมาณ 6.20 ชั่วโมง

BKK	✈	NRT
เที่ยวบิน		เวลาออก		เวลาถึง
TG640		22:10		06:20+1
HND	✈	BKK
เที่ยวบิน		เวลาออก		เวลาถึง
TG661		00:20		04:50



RJ-TG018

วันที่
2

สนามบินนานาชาตินาริตะ-กรุงโตเกียว-วัดเซ็นโซจิ-ถนนนากามิเสะ-
ถ่ายรูปหอคอยโตเกียวสกายทรี (ริมน้ำสุมิดะ)-เมืองเก่าคาวาโกเอะ-
ถนนคุราสึคิริ-หอระฆังเวลาโทคิโนะดามะ-ตรอกลูกกวาดดาชิยะ-นากาโนะ

06:20 น.

คณะเดินทางถึง สนามบินนานาชาตินาริตะ ประเทศญี่ปุ่น
(เวลาที่ประเทศญี่ปุ่นจะเร็วกว่าประเทศไทย 2 ชม. ควรปรับนาฬิกาของท่านเพื่อสะดวกใน
การนัดหมาย)** หลังผ่านพิธีตรวจคนเข้าเมืองแล้ว นำท่านเดินทางเข้าสู่ **กรุงโตเกียว (Tokyo)** เป็น
เมืองหลวงของประเทศญี่ปุ่น มีระบบการปกครองแบบพิเศษ ซึ่งรวมการปกครองในรูปแบบจังหวัด
และเทศบาลนครไว้ด้วยกัน ทั้งนี้ เขตอกิมหานครโตเกียวจัดว่าเป็นเขตเมืองที่ใหญ่ที่สุดในโลก นำท่านสู่
วัดเซ็นโซจิ หรือวัดอาซากุสะ (Sensoji Temple) เป็นวัดที่ขึ้นชื่อว่าเก่าแก่มากที่สุดของเมืองโตเกียว
และเป็นที่ยอมรับมากที่สุดวัดหนึ่ง โดยจะมี **ถนนนากามิเสะ (Nakamise)** ที่เป็นถนนยาวเข้าสู่พื้นที่ภายใน
วัดที่จะเต็มไปด้วยร้านค้ามากมาย นักท่องเที่ยวนิยมถ่ายภาพที่ระลึกกับโดมแดงอันใหญ่ ๆ ที่
เปรียบเสมือนสัญลักษณ์สำคัญมาก ๆ ของวัดแห่งนี้ ให้ท่านได้ช้อปปิ้งสินค้าของญี่ปุ่น เลือกกินขนมสุด
อร่อยตามอัธยาศัย



วัดอาซากุสะ
SENSOJI TEMPEL | ASAKUSA TOKYO



รูปใช้เพื่อประกอบการโฆษณาเท่านั้น



บริษัท เดอะ ทัวร์ กรุ๊ป จำกัด
THE TOUR GROUP CO., LTD. (Head Office)

59 No.9 Sridan3, Srinakarin Road., Samrong Nuea, Mueng Samut Prakan 10270
 Tel : 02-394-9092 Mobile : 086-350-3085 Email : thetourgroup.office@gmail.com
 www.thetourgroup.com, Line : @thetourgroup, facebook.com/thetourgroup



02-394-9092
 086-350-3085



RJ-TG018

จากนั้นนำท่านแวะ **ถ่ายรูปหอคอยโตเกียวสกายทรี (Tokyo Sky Tree) ริมน้ำสุมิเดะ (Sumida River)** หอคอยที่สูงที่สุดในโลก จัดเป็นแลนด์มาร์กอีกอย่างหนึ่งของกรุงโตเกียวบริเวณริมน้ำสุมิเดะ เป็นหอส่งสัญญาณโทรทัศน์ขนาดมที่สูงสุดในโลก (**ราคาทัวร์ไม่รวมค่าขึ้นหอคอย**) นอกจากนี้ในช่วงเดือนเมษายนท่านจะได้ชื่นชมความสวยงามของดอกซากุระที่บานเรียงรายอยู่ริมทางเดินเลียบบแม่น้ำสุมิเดะอีกด้วย (**การบานและโรยของดอกซากุระขึ้นอยู่กับธรรมชาติและสภาพอากาศ**) อิสระให้ท่านเก็บภาพตามอัธยาศัย

 **บริการอาหารกลางวัน ณ ภัตตาคาร (1)**

จากนั้นนำท่านสู่ **เมืองคาวาโกเอะ (Kawagoe)** เป็นนครศูนย์กลางใน จ.ไซตามะ ประเทศญี่ปุ่น เมืองนี้ได้รับฉายาว่าเป็นเมือง “เอโดะจิ๋ว” (Little Edo) ด้วยอาคารบ้านเรือนภายในเขตเมืองเก่าที่ยังคงอนุรักษ์ไว้เป็นอย่างดี เป็นสถาปัตยกรรมเก่าสมัยยุคเอโดะ การเดินทางจากโตเกียวง่าย และใช้เวลาเดินทางเพียงประมาณ 1 ชม. เท่านั้น นำท่านสู่ **ถนนคุราซึคิริ (Kurazukuri)** ย่านเมืองเก่าของเมือง ให้ท่านได้เก็บภาพบรรยากาศย้อนยุคสมัยเอโดะ บ้านเรือนย้อนยุคที่ทอดยาวริมสองฝั่ง ให้ท่านได้ชม **หอรบั้งเวลาโทคิโนะดาเนะ (Toki no Kane)** ก่อสร้างเป็นอาคาร 3 ชั้น สูง 16 เมตร อายุยาวนานกว่า 350 ปี ได้ชื่อว่า เป็นสัญลักษณ์ของเมืองคาวาโกเอะ



บริเวณใกล้ๆกันยังมี **ตรอกขนมโบราณคาสึยะโยโคโช (Kashiya Yokocho)** หรือ **ตรอกลูกกวาด (Candy Alley)** เป็นตรอกซอยเล็กๆ ที่มีร้านค้าขายขนมโหลราดาถูกแบบโบราณ และ อาหารว่าง ส่วนใหญ่จะเป็นบ้านของชาวบ้านในย่านนั้นที่เปิดเป็นร้านขนมกันมาตั้งแต่สมัยโบราณ ให้ท่านอิสระเลือกซื้อขนม ของกินเล่น หรือของฝาก และเพลิดเพลินไปกับบรรยากาศของช่วงเวลาสมัยโชวะตามอัธยาศัย ได้เวลาอันสมควรนำท่านเดินทางสู่ **เมืองนาแกโน่ (Nagano)** เพื่อเข้าสู่ที่พัก (**ใช้เวลาเดินทางประมาณ 2 ชั่วโมง 45 นาที**)

อิสระอาหารเย็นตามอัธยาศัย
พักที่ HOTEL METROPOLITAN NAGANO หรือเทียบเท่าระดับเดียวกัน



บริษัท เดอะ ทัวร์ กรุ๊ป จำกัด
THE TOUR GROUP CO., LTD. (Head Office)

59 No.9 Sridan3, Srinakarin Road., Samrong Nuea, Mueng Samut Prakan 10270
 Tel : 02-394-9092 Mobile : 086-350-3085 Email : thetourgroup.office@gmail.com
 www.thetourgroup.com, Line : @thetourgroup, facebook.com/thetourgroup



02-394-9092
 086-350-3085



RJ-TG018



วัดเข็นโดจิ-ถนนนากามิเสะ-ฮาดุบะ-สถานีอิวาทากะ กอนโดล่า ลิฟท์-จุดชมวิว JAPAN ALPS 360-YOO HOO! SWING-โออิเดะพาร์ค-STARBUCK SNOW PEAK LAND-มัดสีโมโต้

บริการอาหารเช้า ณ โรงแรม (2)

จากนั้นนำท่านสู่ **วัดเข็นโดจิ (Zenkoji Temple)** เป็นวัดที่เก่าแก่และมีชื่อเสียงที่สุดแห่งหนึ่งของญี่ปุ่น สร้างขึ้นตั้งแต่ศตวรรษที่ 7 หรือ 1,400 กว่าปี ความเก่าแก่ และประวัติศาสตร์ของวัดนี้ ดึงดูดผู้คนหลายล้านคนต่อปีให้มาเยี่ยมชม นอกจากนี้เมืองหลวงของนากาโน่ตั้งแต่ยุคสมัยก่อน ก็ถูกสร้างขึ้นโดยมีวัดเข็นโดจิแห่งนี้เป็นศูนย์กลาง เป็นวัดพุทธแห่งแรก และเป็นที่ประดิษฐานของพระพุทธรูปองค์แรกที่เข้ามายังญี่ปุ่น และยังเป็นวัดพุทธที่ไม่มีนิกาย ต้องรับคนทุกเพศ ทุกนิกายอีกด้วย



ไฮไลท์สำคัญ คือ อารามหลัก ได้รับการจดทะเบียนเป็นสมบัติของชาติ มีทางเดินไต่ดินมิดสึมิทให้ไดลองเดินวนรอบเพื่อสัมผัสประสบการณ์แห่งการเกิดใหม่เรียกว่า “โดดงเมะกูริ” และบริเวณทางเดินเข้าวัด จะมี **ถนนนากามิเสะ (Nakamise)** เป็นชื่อของถนนเส้นหลักระหว่างประตู Niomon และ ประตู Sanmon ของวิหารใหญ่ วัด Zenkoji ชื่อนี้มีความหมายตามตัวอักษรว่า “ถนนของร้านค้าภายในบริเวณวัด” ที่เต็มไปด้วยร้านค้ามากมาย ตั้งแต่ของที่ระลึกทางพุทธศาสนา ของเก่าสะสม งานหัตถกรรม และเครื่องปั้นดินเผาท้องถิ่น ขนม ซอฟต์แวร์ ของทานเล่นมากมาย เมืองนากาโน่ นั้น มีชื่อเสียงในเรื่องมิโซะ ไม่พลาดกับการได้ชิมซอฟต์ครีมรสมิโซะ อีกด้วย



บริษัท เดอะ ทัวร์ กรุ๊ป จำกัด THE TOUR GROUP CO., LTD. (Head Office)

59 No.9 Sridan3, Srinakarin Road., Samrong Nuea, Mueng Samut Prakan 10270
Tel : 02-394-9092 Mobile : 086-350-3085 Email : thetourgroup.office@gmail.com
www.thetourgroup.com, Line : @thetourgroup, facebook.com/thetourgroup



RJ-TG018

จากนั้นนำท่านสู่ **ฮาคุบะ (Hakuba)** ตั้งอยู่ทางตอนเหนือของจังหวัดนาగాโนะ (Nagano) บนความสูงระดับ 3,000 เมตรของเทือกเขาแอลป์ตอนเหนือ ในฤดูหนาวนับเป็นสวรรค์ของนักสกี ถึงแม้จะเป็นเมืองไม่ใหญ่ แต่ก็มียุทธศาสตร์ให้บริการสำหรับนักท่องเที่ยว และนักสกีเพียบพร้อมไม่แพ้ที่อื่น ๆ นอกจากนี้ยังคงมีความงดงามของวิวทิวทัศน์ที่สวยงามในทุกฤดู นำท่านสู่ **สถานีโบอาห์ อิวาทาเกะ กอนโดล่า ลิฟท์ (Noah Iwatake Gondola Lift)** เพื่อขึ้นไปยัง **Hakuba Iwatake Mountain Resort (รวมท่ากอนโดล่าลิฟท์)** ใช้เวลาประมาณ 10 นาที เพื่อขึ้นไปยังด้านบนภูเขาอิวาทาเกะ ความสูงกว่าระดับน้ำทะเล 1,100 เมตรนั้น วิวทิวทัศน์ของเทือกเขาฮิดะ หรือเทือกเขาเจแปนแอลป์ตอนเหนือสวยงามตระการตาแก่การมาเยือน **(หมายเหตุ กระเช้าสถานีโบอาห์ อิวาทาเกะ กอนโดล่า ลิฟท์ มีการปิดให้บริการในช่วงเปลี่ยนฤดูกาลของทุกปี โดยการเปิดทำการของกระเช้าในช่วงเดือนเมษายนยังไม่ทราบแน่ชัดว่าเป็นช่วงเวลาไหน ดังนั้นทางบริษัทฯ ขอทำการเปลี่ยนแปลงสถานที่ขึ้นกระเช้าเป็น ฮัปปะ โอะนะ หรือ ฮาคุบะ โกริวแทน)**



HAKUBA MOUNTAIN NAGANO | JAPAN



รูปใช้เพื่อประกอบการโฆษณาเท่านั้น

ห้ามพลาดกับการชมวิวแบบพาโนรามา ณ **จุดชมวิเทือกเขาแอลป์แบบ 360 องศา (Hakuba Mountain Harbor)** ด้วยทัศนียภาพที่เหนือชั้นของภูเขาโดยรอบ **จุดเด่น** คือ ระเบียง "Hakuba Sanzan" ที่สามารถเห็นเทือกเขาแอลป์แบบ 360 องศา ได้อย่างสวยงามในทุกฤดูกาล อีกทั้งสามารถยืนถ่ายรูป และดื่มด่ำกับบรรยากาศได้อย่างเต็มอิม ใน



บริษัท เดอะ ทัวร์ กรุ๊ป จำกัด
THE TOUR GROUP CO., LTD. (Head Office)

59 No.9 Sridan3, Srinakarin Road., Samrong Nuea, Mueng Samut Prakan 10270
 Tel : 02-394-9092 Mobile : 086-350-3085 Email : thetourgroup.office@gmail.com
 www.thetourgroup.com, Line : @thetourgroup, facebook.com/thetourgroup



RJ-TG018

บริเวณเดียวกันที่มี **ร้านเบเกอรี่ The City Bakery (ไม่รวมค่าอาหารและเครื่องดื่ม)** โดยทางเข้ามีที่นั่งบนระเบียง สามารถเพลิดเพลินไปกับการจิบเครื่องดื่มอุ่น ๆ พร้อมชมบรรยากาศตามอัธยาศัย นอกจากนี้ยังมี **Yoo-Hoo! SWING** ซึ่งจำลองฟ้าขนาดใหญ่ที่สามารถชมวิวสวย ๆ ไปพร้อมกับแก๊งชิงช้าแบบหันหน้าเข้าหาธรรมชาติบนเทือกเขาสูง **(ราคาทัวร์ไม่รวมค่าชิงช้า)**

 **บริการอาหารกลางวัน ณ ภัตตาคาร (3)**

จากนั้นนำท่านสู่ **สวนโออิดะ พาร์ค (Oide Park)** เป็นสวนที่อยู่ในฮาคุบะ โดยสวนแห่งนี้เป็นจุดชมวิวทิวทัศน์ที่สวยงามน่าประทับใจอีกแห่งหนึ่งของหมู่บ้านฮาคุบะ จังหวัดนาగాโนะ ซึ่งท่านสามารถมองเห็นแนวเทือกเขาเจแปนแอลป์ตั้งโดดเด่นเป็นฉากหลัง ไม่ว่าจะฤดูกาลไหน ๆ ก็สวยงามประทับใจ โดยเฉพาะในช่วงที่ซากุระบานในฤดูใบไม้ผลิ ทิวทัศน์ที่จะถูกแต่งแต้มไปด้วยสีชมพูสดใส ตัดกับสีฟ้าของแม่น้ำอิเมะที่ไหลผ่าน รวมถึงมีแลนด์มาร์คเด่นอย่าง สะพานแขวนโออิดะ (Oide Suspension Bridge) ที่ทอดยาวอยู่ตรงหน้าเทือกเขาเจแปนแอลป์ นับเป็นภาพที่ต้องมาสัมผัสด้วยตาตัวเอง อธิระให้ท่านเก็บภาพความประทับใจตามอัธยาศัย **(การบานและโรยของดอกซากุระขึ้นอยู่กับสภาพอากาศในแต่ละปี)**

OIDE PARK
HAKUBA NAGANO



รูปนี้เพื่อประกอบการโฆษณาเท่านั้น

นำท่านจิบกาแฟพร้อมชมวิวทิวทัศน์ธรรมชาติอันงดงามของฮาคุบะที่ **STARBUCK SNOW PEAK LAND** ตั้งอยู่ที่ SNOW PEAK LAND STATION HAKUBA สถานที่ตั้งแคมป์ท่ามกลางธรรมชาติอันอุดมสมบูรณ์ที่มีเทือกเขางามเป็นฉากหลัง มีที่นั่งนั่งในร่มและกลางแจ้งให้เราได้เลือกเสพบรรยากาศตามใจชอบ พร้อมจำหน่ายสินค้าลดลองการเปิดตัวด้วยสกีนียี่ห้อ Snow Peak ลงใบผลิตภัณ์ที่จำหน่ายภายในสตาร์บัคส์ด้วย **(ราคาทัวร์ไม่รวมค่าเครื่องดื่ม)** จากนั้นนำท่านเดินทางสู่ **เมืองมัตสึโมโตะ (Matsumoto)** เมืองที่ใหญ่อันดับสองของ จ.นาగాโนะ นำท่านเข้าสู่ที่พัก **(ใช้เวลาเดินทางประมาณ 1 ชั่วโมง 30 นาที)**



บริษัท เดอะ ทัวร์ กรุ๊ป จำกัด
THE TOUR GROUP CO., LTD. (Head Office)

59 No.9 Sridan3, Srinakarin Road., Samrong Nuea, Mueng Samut Prakan 10270
 Tel : 02-394-9092 Mobile : 086-350-3085 Email : thetourgroup.office@gmail.com
 www.thetourgroup.com, Line : @thetourgroup, facebook.com/thetourgroup



RJ-TG018



รูปใช้เพื่อประกอบการโฆษณาเท่านั้น

อิสระอาหารเย็นตามอัธยาศัย
พักที่ IROHA GRAND HOTEL MATSUMOTO EKI-MAE หรือเทียบเท่าระดับเดียวกัน

วันที่
4

สถานีโอกิซาว่า-เชื่อมคุโรเบะ-ชมกำแพงหิมะแห่งเจแปน แอลป์-สถานีทาเทยาม่า-ทาดายาม่า

บริการอาหารเช้า แบบ SET BOX (4)

เข้ารู้รนำท่านสู่ **สถานีโอกิซาว่า (Ogizawa Station Nagano)** ซึ่งอยู่ในเมืองโอมาจิ จุดตั้งต้นของเส้นทางแอลป์ฝั่งจังหวัดนากาโน่ นำท่านขึ้น **รถบัสพลังงานไฟฟ้าอุโมงค์คันเด็น (Kanden Tunnel Electric Bus)** (ใช้เวลาประมาณ 15 นาที) เพื่อนำท่านไปยัง **เขื่อนคุโรเบะ (Kurobe Dam)** เป็นเขื่อนที่มีความสูงที่สุดในญี่ปุ่นด้วยความสูงถึง 186 เมตร นำท่านเดินเท้าผ่านสันเขื่อนคุโรเบะสู่ **สถานีเคเบิลคาร์คุโรเบะ (Kurobe Cable Car)** (ใช้เวลาเดินประมาณ 15 นาที) ซึ่งตัวรถกระเช้าจะมาจอดอยู่ที่ชั้นใต้ดินทำให้ที่นี่สามารถให้บริการได้แม้กระทั่งในห้วงที่มีหิมะตก ระหว่างทางเดินท่านสามารถเก็บภาพความสวยงามของทิวทัศน์บริเวณสันเขื่อนเป็นที่ระลึก

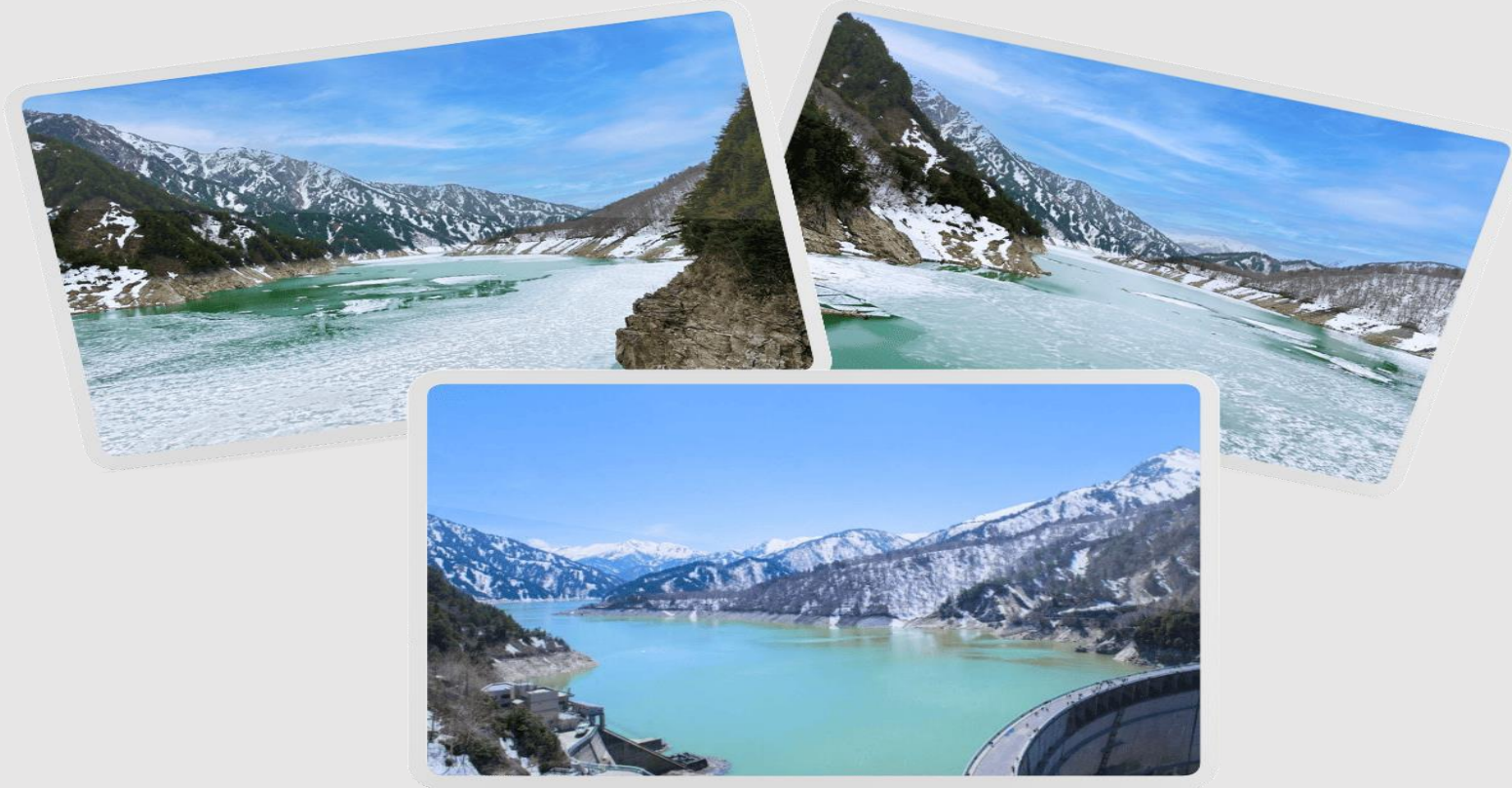


บริษัท เดอะ ทัวร์ กรุ๊ป จำกัด
THE TOUR GROUP CO., LTD. (Head Office)

59 No.9 Sridan3, Srinakarin Road., Samrong Nuea, Mueng Samut Prakan 10270
 Tel : 02-394-9092 Mobile : 086-350-3085 Email : thetourgroup.office@gmail.com
 www.thetourgroup.com, Line : @thetourgroup, facebook.com/thetourgroup



RJ-TG018



จากนั้นนำท่านนั่งเคเบิลคาร์สู่สถานีคุโรเบะไดระ (Kurobedaira Station) (ใช้เวลาประมาณ 5 นาที) ต่อด้วยนั่ง **กระเช้าทาเทยาม่า (Tateyama Ropeway)** เพื่อขึ้นไปสู่ **ไดกันโบ (Daikanbo)** (ใช้เวลาประมาณ 7 นาที) ระหว่างที่กระเช้ากำลังเคลื่อนที่ไปยังด้านบนนั้น ท่านจะได้ดื่มด่ำไปกับทิวทัศน์ที่งดงามของภูเขารอบ ๆ และทะเลสาบคุโรเบะอันสวยงาม จากนั้นนำท่านต่อด้วย **รถบัสพลังงานไฟฟ้าอุโมงค์ทาเทยาม่า (Tateyama Tunnel Electric Bus)** (ใช้เวลาประมาณ 10 นาที) ซึ่งจะนำเราลอดผ่านอุโมงค์ใต้เขาทาเทยาม่าสู่ **สถานีมูโรโด (Murodo Terminal)** ซึ่งเป็นจุดสูงสุดที่รถสามารถพาเราขึ้นไปได้ บริเวณมูโรโด อยู่บนจุดที่สูงจากระดับน้ำทะเลกว่า 2,450 เมตร และเป็นจุดที่สูงที่สุดที่เราสามารถมาถึงได้ด้วยรถยนต์ของเส้นทางนี้

 **บริการอาหารกลางวัน ณ ภัตตาคาร (5)**



บริษัท เดอะ ทัวร์ กรุ๊ป จำกัด
THE TOUR GROUP CO., LTD. (Head Office)

59 No.9 Sridan3, Srinakarin Road., Samrong Nuea, Mueng Samut Prakan 10270
 Tel : 02-394-9092 Mobile : 086-350-3085 Email : thetourgroup.office@gmail.com
 www.thetourgroup.com, Line : @thetourgroup, facebook.com/thetourgroup



RJ-TG018

จากนั้นนำท่านชม **กำแพงหิมะ (Yuki no Otani)** โดยก่อนที่จะมีการเปิดการใช้งานเส้นทางนี้ตามกำหนดการ จะมีการนำเครื่องจักรมาโกหิมะเพื่อเป็นการเคลียร์เส้นทางให้รถบัสวิ่งได้ โดยที่หิมะจำนวนมากจากชั้นตอนนี้ จะถูกนำไปกองไว้บริเวณสองข้างถนนจนเกิดเป็นกำแพงขนาดใหญ่ จุดสูงสุดของกำแพงที่เคยวัดได้อยู่ที่ประมาณ 20 เมตร นับเป็นจุดที่น่าตื่นตาตื่นใจ และสวยงามอย่างแท้จริง อีสาระให้ท่านเก็บภาพความสวยงามของกำแพงหิมะที่สวยงามตามอภิมหาอุทยานได้อันสมควรนำท่านขึ้นรถบัสทาทายามาโดจิน (Tateyama Kogen Bus) เพื่อเดินทางสู่บิจิโจไดระ (Bijodaira) (ใช้เวลาประมาณ 50 นาที) รถบัสจะวิ่งผ่านกำแพงหิมะเป็นช่อง ๆ จากนั้นนำท่านสู่สถานีทาทายามา (Tateyama Station) โดยเดบิลด์คาร์ทาทายามา (Tateyama Cable Car) อีกครั้ง (ใช้เวลาประมาณ 7 นาที)



จากนั้นนำท่านเดินทางต่อสู่ **เมืองทาทายามา (Takayama)** เป็นเมืองเล็ก ๆ ตั้งอยู่ใน จ.กิฟุ ที่โอบล้อมไปด้วยภูเขา และธารน้ำใสจำนวนมาก



บริษัท เดอะ ทัวร์ กรุ๊ป จำกัด
THE TOUR GROUP CO., LTD. (Head Office)

59 No.9 Sridan3, Srinakarin Road., Samrong Nuea, Mueng Samut Prakan 10270
 Tel : 02-394-9092 Mobile : 086-350-3085 Email : thetourgroup.office@gmail.com
 www.thetourgroup.com, Line : @thetourgroup, facebook.com/thetourgroup



RJ-TG018

อิสระอาหารเย็นตามอัธยาศัย
พักที่ TABINO HOTEL HIDA TAKAYAMA หรือเทียบเท่าระดับเดียวกัน

ให้ท่านได้ผ่อนคลายกับการแช่น้ำแร่ร้อนเซ็นธรรมชาติ เชื่อว่าถ้าได้แช่น้ำแร่แล้ว จะทำให้ผิวพรรณสวยงาม และช่วยให้ระบบหมุนเวียนโลหิตดีขึ้น



วันที่ 5

**ตลาดเช้าทาดายาม่า-ถนนซันมาจิซุจิ-สะพานนาคาบาชิ-
 ที่ทำการเก่าเมืองทาดายาม่า-อุทยานแห่งชาติคามิโดจิ-สะพานกัปปะบาชิ-ยามานาชิ**

 **บริการอาหารเช้า ณ โรงแรม (6)**

จากนั้นนำท่านสู่ **ตลาดเช้าทาดายาม่า (Takayama Asaichi)** เป็นตลาดเช้าเลียบแม่น้ำมียาวาวะ มีร้านค้าราว ๆ 60 ร้าน มีทั้งแบบเป็นบ้าน และร้านแผงลอยริมแม่น้ำ จำหน่ายสินค้าต่าง ๆ มากมาย ไม่ว่าจะเป็น ของสด ของแห้ง ผักสด ผลไม้ ของที่ระลึก และพลาดไม่ได้กับร้านเนื้อฮิดะย่างชิ้นซ้อของตลาดแห่งนี้ นำท่านเดินเล่นต่อ ณ **ถนนซันมาจิซุจิ (Sanmachi-Suji Street)** ซึ่งถูกขนานนามว่าเป็น “ลิตเติ้ลเกียวโต” เป็นย่านเมืองเก่าแก่ที่ยังคงอนุรักษ์ไว้ซึ่งอารยธรรม ขนบธรรมเนียมประเพณีในอดีตของชาวญี่ปุ่นได้อย่างสมบูรณ์ ทั้งบ้านเรือน ร้านค้า คาเฟ่ และโรงสาเก พาท่านเดิน ผ่าน **สะพานนาคาบาชิ (Nakabashi Bridge)** สะพานสามารถเห็นได้อย่างโดดเด่นจากสีที่แดงเข้ม ทำให้เป็นจุดที่สังเกตเห็นได้ง่าย อีกทั้งสะพานแห่งนี้ยังถือเป็นสัญลักษณ์ที่สำคัญจุดหนึ่งของเมืองซึ่งอยู่ท่ามกลางธรรมชาติ และหมู่บ้านแบบดั้งเดิมอันเป็นสัญลักษณ์สำคัญของเมือง จากนั้นให้ท่านถ่ายรูปกับ **ที่ทำการเก่าทาดายาม่า (Takayama Jinya) (ด้านนอก)** ใช้เป็นทั้งที่ทำงาน และที่อยู่อาศัยของผู้ว่าราชการจังหวัดฮิดะมาเป็นเวลากว่า 176 ปี ภายใต้การปกครองของโชกุนโตกุกาว่าโนสมัยเอะโตะ เป็นที่ทำการรัฐในยุคเอะโตะเพียงแห่งเดียวที่ข้ามพันยุคสมัยมาได้อย่างสมบูรณ์



บริษัท เดอะ ทัวร์ กรุ๊ป จำกัด
THE TOUR GROUP CO., LTD. (Head Office)

59 No.9 Sridan3, Srinakarin Road., Samrong Nuea, Mueng Samut Prakan 10270
 Tel : 02-394-9092 Mobile : 086-350-3085 Email : thetourgroup.office@gmail.com
 www.thetourgroup.com, Line : @thetourgroup, facebook.com/thetourgroup



RJ-TG018



TAKAYAMA OLD TOWN



รูปใช้เพื่อประกอบการโฆษณาเท่านั้น

 **บริการอาหารกลางวัน ณ ภัตตาคาร (7)**

จากนั้นนำท่านสู่ **อุทยานแห่งชาติดามิโตะจิ (Kamikochi)** ดินแดนแห่งธรรมชาติท่ามกลางหุบเขาแสนสวยของเทือกเขา “เจแปน แอลป์” (Japan Alps) เป็นหุบเขาที่อยู่สูงชันไปทางเหนือของเทือกเขาแอลป์ญี่ปุ่น ภาพสายน้ำของแม่น้ำ อะซุสะ ที่ใสสะอาดดั่งเกล็ดแก้วไหลรินลอดผ่าน **สะพานกัปปะบาชิ (สะพานขวัญใจช่างภาพ และมักถูกถ่ายภาพมากที่สุด)** ล้อมรอบด้วยผืนป่าอันอุดมสมบูรณ์ และฉากหลังของยอดเขาสูงตระหง่านระดับ 3,000 เมตร เป็นทัศนียภาพที่สวยงามมากที่สุดแห่งหนึ่งในประเทศญี่ปุ่นที่จะทำให้ท่านหลงรักและเพลิดเพลินไปกับการเก็บภาพเป็นที่ระลึกว่าได้มาเยือนสักครั้งหนึ่งของการมาเที่ยวญี่ปุ่น ให้ท่านได้ใช้เวลาถ่ายรูป ดื่มด่ำกับบรรยากาศเทือกเขาแอลป์ญี่ปุ่นอันสวยงามอย่างเต็มที่ หลังจากนั้นนำท่านเดินทางสู่ **จังหวัดยามานาชิ** ซึ่งเป็นที่ตั้งของภูเขาไฟฟูจิ และทะเลสาบทั้ง 5 รอบภูเขาไฟฟูจิ เพื่อเข้าสู่ที่พัก *(ใช้เวลาเดินทางประมาณ 2 ชั่วโมง 45 นาที)*



บริษัท เดอะ ทัวร์ กรุ๊ป จำกัด THE TOUR GROUP CO., LTD. (Head Office)

59 No.9 Sridan3, Srinakarin Road., Samrong Nuea, Mueng Samut Prakan 10270
Tel : 02-394-9092 Mobile : 086-350-3085 Email : thetourgroup.office@gmail.com
www.thetourgroup.com, Line : @thetourgroup, facebook.com/thetourgroup



02-394-9092
086-350-3085




RJ-TG018



KAMIKOCHI อุทยานแห่งชาติคามิโคจิ

รูปใช้เพื่อประกอบการโฆษณาเท่านั้น

 บริการอาหารเย็น ณ โรงแรมที่พัก
พิเศษ!! บุฟเฟ่ต์งาปู (8)

พักที่ YUKARI NO MORI หรือเทียบเท่าระดับเดียวกัน

**ให้ท่านได้ผ่อนคลายกับการแช่น้ำแร่ออนเซ็นธรรมชาติ เชื่อว่าถ้าได้แช่น้ำแร่แล้ว
จะทำให้ผิวพรรณสวยงาม และช่วยให้ระบบหมุนเวียนโลหิตดีขึ้น**





บริษัท เดอะ ทัวร์ กรุ๊ป จำกัด THE TOUR GROUP CO., LTD. (Head Office)

59 No.9 Sridan3, Srinakarin Road., Samrong Nuea, Mueng Samut Prakan 10270
Tel : 02-394-9092 Mobile : 086-350-3085 Email : thetourgroup.office@gmail.com
www.thetourgroup.com, Line : @thetourgroup, facebook.com/thetourgroup



RJ-TG018



เทศกาลฟูจิ ชิเบะ ซากุระ-เรียนรู้พิธีชงชาแบบญี่ปุ่น-กรุงโตเกียว-ช้อปปิ้งชินจูกุ+ถ่ายรูป
CAT 3D-สนามบินนานาชาติฮาเนดะ

 บริการอาหารเช้า ณ โรงแรม (9)

จากนั้นนำท่านสู่ **เทศกาลฟูจิชิเบะซากุระ (Fuji Shibazakura Matsuri) (รวมค่าเข้าชม)** ท่านจะได้ชมความสวยงามของดอกชิเบะซากุระในทุ่งกว้างเชิงภูเขาไฟฟูจิที่บานพร้อมกันกว่า 800,000 ดอก ซึ่งจะปลูกอยู่บริเวณรอบภูเขาฟูจิ ซึ่งมีจำนวนมากที่สุดในภาคคันโต ดูเหมือนพรมหลากสี ทั้งสีขาว สีชมพู และสีแดง ซึ่งสีของดอกจะเข้มขึ้นตามอายุที่ปลูกให้ท่านได้สัมผัสและเก็บภาพความประทับใจตามอัธยาศัย (**การบานของดอกพีงค์มอสขึ้นอยู่กับสภาพอากาศเป็นสำคัญ**)



ชมความสวยงามของ
ทุ่งดอกพีงค์มอสใกล้ภูเขาไฟฟูจิ

รูปใช้เพื่อประกอบการโฆษณาเท่านั้น

พีเรียด วันที่ 22-28 พ.ค. และ 27 พ.ค.-02 มิ.ย. 68
เปลี่ยนโปรแกรมจาก เทศกาลฟูจิ ชิเบะ ซากุระ เป็น ชมวิวภูเขาไฟฟูจิ ชั้น 5 แทน



บริษัท เดอะ ทัวร์ กรุ๊ป จำกัด THE TOUR GROUP CO., LTD. (Head Office)

59 No.9 Sridan3, Srinakarin Road., Samrong Nuea, Mueng Samut Prakan 10270
Tel : 02-394-9092 Mobile : 086-350-3085 Email : thetourgroup.office@gmail.com
www.thetourgroup.com, Line : @thetourgroup, facebook.com/thetourgroup



RJ-TG018

จากนั้นนำท่านสัมผัสประสบการณ์พิเศษ **เรียนรู้พิธีชงชาแบบญี่ปุ่น (Shikido)** ให้ท่านได้เรียนรู้พิธีชงชาแบบธรรมเนียมญี่ปุ่น มีเซนเซมาสอนการชงชาแบบญี่ปุ่นตั้งแต่การวอร์มอุปกรณ์ การชง และขั้นตอนการดื่ม อีกทั้งยังเป็นการชงชาที่วิวทิวทัศน์ดีมาก ๆ ท่านจะได้มองเห็นทั้งวิวภูเขาไฟฟูจิ และทะเลสาบคาวาคุจิโกะ



 บริการอาหารกลางวัน ณ ภัตตาคาร (10)

นำท่านสู่ **ย่านชินจูกุ (Shinjuku)** และถ่ายรูปกับ **CAT 3D** (ใช้เวลาเดินทางประมาณ 2 ชั่วโมง) ย่านช้อปปิ้งซึ่งเต็มไปด้วยห้างสินค้าแฟชั่น และห้างสรรพสินค้าขนาดใหญ่อย่าง Isetan, Takashimaya และ Marui เรียงรายกันอยู่มากมาย อีกทั้งยังให้ท่านได้ชม และ ถ่ายรูปกับ Cat 3D ซึ่งเป็นที่สนใจของทุกคนญี่ปุ่น และต่างชาติที่ผ่านมายังแยกชินจูกุ บริเวณตึก Cross Shinjuku จะเจอแมวยักษ์โผล่มาให้เห็น ซึ่งเป็นป้ายโฆษณาแบบ 3 มิติ “Cross Shinjuku Vision” ที่ความคมชัดระดับ 4K นั่นเอง แมวยักษ์ขนาดใหญ่ที่ขยับตัวไปมาเสมือนจริง สร้างความฮือฮาให้คนญี่ปุ่นต่างถ่ายคลิปแชร์กันในโลกออนไลน์กันเป็นอย่างมาก และบริเวณทางออกฝั่งตะวันออกของสถานีชินจูกุ ยังมีห้างร้านให้นักท่องเที่ยวหลากหลายกลุ่มวัยได้ช้อปปิ้งกันอย่างจุใจไม่ว่าจะเป็นดีสเคาท์สโตร์อย่าง Don Quijote ร้านขายเครื่องใช้ไฟฟ้าอย่าง Yamada Denki หรือจะเป็น Shinjuku Subnade ซึ่งมีร้านสินค้าหลากหลายแบรนด์ ให้ท่านได้ ช้อปปิ้งกันตามอัธยาศัย



**อิสระอาหารเย็น
เพื่อให้ท่านเต็มอิ่มกับการช้อปปิ้ง**

ใช้เวลาอันสมควรนำท่านเดินทางสู่สนามบินฮาเนดะ



บริษัท เดอะ ทัวร์ กรุ๊ป จำกัด
THE TOUR GROUP CO., LTD. (Head Office)

59 No.9 Sridan3, Srinakarin Road., Samrong Nuea, Mueng Samut Prakan 10270
 Tel : 02-394-9092 Mobile : 086-350-3085 Email : thetourgroup.office@gmail.com
 www.thetourgroup.com, Line : @thetourgroup, facebook.com/thetourgroup





RJ-TG018



สนามบินนานาชาติชาเลนเจอร์-สนามบินนานาชาติสุวรรณภูมิ

00.20 น.

ออกเดินทางกลับสู่ กรุงเทพฯ ประเทศไทย โดยสายการบิน **THAI AIRWAYS (TG)**
 เที่ยวบินที่ **TG 661**

-  ใช้เวลาบินประมาณ 7 ชั่วโมง 05 นาที
-  บริการอาหาร และเครื่องดื่มบนเครื่อง

04:50 น.

คณะเดินทางถึง สนามบินนานาชาติสุวรรณภูมิ กรุงเทพฯ โดยสวัสดิภาพและความประทับใจ...



**สำหรับลูกค้าท่านที่ไม่ต้องการใช้ตั๋วเครื่องบิน (JOIN LAND)
 หักออกจากราคาทัวร์ 15,000.-/ท่าน
 โปรดสอบถามเจ้าหน้าที่ก่อนทำการจองทุกครั้ง**





บริษัท เดอะ ทัวร์ กรุ๊ป จำกัด
THE TOUR GROUP CO., LTD. (Head Office)

59 No.9 Sridan3, Srinakarin Road., Samrong Nuea, Mueng Samut Prakan 10270
 Tel : 02-394-9092 Mobile : 086-350-3085 Email : thetourgroup.office@gmail.com
 www.thetourgroup.com, Line : @thetourgroup, facebook.com/thetourgroup



02-394-9092
 086-350-3085



Real choice

สำหรับลูกค้าที่จองโปรแกรมทัวร์เส้นทางญี่ปุ่น เส้นทางเวียดนาม
 สามารถเลือกใช้ แพคเกจเสริมจาก Real choice ได้ทุกบริการ

Real Private Choice

สำหรับท่านที่ต้องการความเป็นส่วนตัวมากขึ้น
 ท่านสามารถเลือกใช้บริการ รถส่วนตัวได้
 โดยมีรูปแบบรถให้เลือกถึง 3 ประเภท
 โดยรถ แต่ละประเภท สามารถนั่งได้ตั้งแต่ 2 ท่านขึ้นไป



Bus (10-20 ท่าน)



VAN (2-8ท่าน)



Alphard (2-4 ท่าน)

ติดต่อสอบถามราคากับเจ้าหน้าที่

อิวาน ณ วันที่ 25/05/67

Real Private Choice

สำหรับท่านที่ต้องการความเป็นส่วนตัวมากขึ้น
 ท่านสามารถเลือกใช้บริการ รถส่วนตัวได้
 โดยมีรูปแบบรถให้เลือกถึง 2 ประเภท
 โดยรถ แต่ละประเภท สามารถนั่งได้ตั้งแต่ 2 ท่านขึ้นไป



VAN (7-8ท่าน)



BUS (10-18 ท่าน)

ติดต่อสอบถามราคากับเจ้าหน้าที่

อิวาน ณ วันที่ 25/05/67

Real Insurance Choice

ประกันการเดินทางเสริม

ครอบคลุมการรักษาพยาบาล และเหตุการณ์ไม่คาดฝัน
 เมื่อเดินทางไปต่างประเทศ(ที่ไม่ใช่โรคประจำตัว และ อุบัติเหตุ)
 สามารถซื้อความคุ้มครองได้ สูงสุดถึง 5,000,000 บาท

เริ่มต้นที่
710.-



อิวาน ณ วันที่ 26/02/67

Real Wifi Choice



Package	10 GB /Day	Unlimited	ประกันเสริม (ค่าบริการ)
5 DAY	799.-	999.-	250.-
6 DAY	999.-	1,199.-	300.-

Soft Bank



**กรุณาสอบถามเงื่อนไขกับเจ้าหน้าที่ทุกครั้งก่อนทำการสั่งซื้อ

***เริ่มปรับใช้ตั้งแต่วันที่ 17 ตุลาคม 2566 เป็นต้นไป

Real admission Ticket Choice

จองตั๋วล่วงหน้า

บริการจองตั๋ว Disneyland ,Universal Studio ล่วงหน้า

ติดต่อสอบถามราคากับเจ้าหน้าที่

อิวาน ณ วันที่ 25/05/67



Real Seat Choice

Long Lag

ที่นั่งบริเวณแถวหน้าของห้องโดยสาร
 และ โถงแถวออกฉุกเฉิน
 คุณจะมีพื้นที่กว้างขึ้นสำหรับการยึดขา
 ได้อย่างเต็มที่ เพื่อความสะดวกสบาย



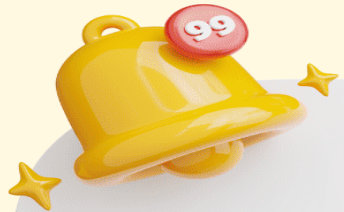
ราคาเริ่มต้น 2,500/เที่ยว

** มีที่นั่งจำกัดเพียง 18 ที่นั่ง เท่านั้น



บริษัท เดอะ ทัวร์ กรุ๊ป จำกัด
THE TOUR GROUP CO., LTD. (Head Office)

59 No.9 Sridan3, Srinakarin Road., Samrong Nuea, Mueng Samut Prakan 10270
 Tel : 02-394-9092 Mobile : 086-350-3085 Email : thetourgroup.office@gmail.com
 www.thetourgroup.com, Line : @thetourgroup, facebook.com/thetourgroup



ข้อควรรู้

กรุณาศึกษารายละเอียดทั้งหมดก่อนทำการจอง เพื่อความถูกต้อง และ ความเข้าใจตรงกันระหว่างท่านลูกค้า และบริษัทฯ เมื่อก่อนตกลงชำระเงินมัดจำ หรือ ค่าทัวร์ทั้งหมดกับทางบริษัทฯแล้ว ทางบริษัทฯ จะถือว่าท่าน ได้ยอมรับเงื่อนไขข้อตกลงต่างๆทั้งหมด



****ท่านใดมีเที่ยวบินภายในประเทศ กรุณาติดต่อพนักงานเพื่อสอบถามเท่านั้น****

ทั้งนี้หากสายการบิน หรือเที่ยวบินหลักเกิดการล่าช้า ทางบริษัทฯจะพิจารณาชดเชยค่าเสียหาย เฉพาะในส่วนสายการบินภายในประเทศ ที่เป็นสายการบินเครือข่ายเดียวกับเที่ยวบินหลักเท่านั้น นอกเหนือจากสายการบินที่ทางบริษัทฯ แจ้ง ขอสงวนสิทธิ์ในการไม่รับผิดชอบ และพิจารณาทุกๆ กรณี เนื่องจากทางบริษัทฯ ได้จำหน่ายโปรแกรมทัวร์ที่เริ่มเดินทางจาก สนามบินสุวรรณภูมิ ไม่นับรวม การเดินทางจากสนามบินอื่นๆและให้แจ้งต่อพนักงานขายล่วงหน้า ก่อนทำการซื้อบัตรโดยสาร ภายในประเทศทุกครั้ง เนื่องจากต้องได้รับการยืนยันเที่ยวบินหลัก และ กรุ๊ปคอนเฟิร์ม **เพื่อประโยชน์ของตัวท่านเอง **



บริษัทฯ ขอสงวนสิทธิ์ รายการทัวร์สามารถเปลี่ยนแปลงได้ตามความเหมาะสม

เนื่องจากสภาวะอากาศ , การระบาดของโรคติดต่อ, การเมือง , สายการบิน เป็นต้น โดยมีต้องแจ้งให้ทราบล่วงหน้า

การบริการของรถบัสนำเที่ยวญี่ปุ่น ตามกฎหมายของประเทศญี่ปุ่น สามารถให้บริการได้วันละ 10 ชั่วโมง มีอาจเพิ่มเวลาได้ โดยมีคักุเทศก์ และ คนขับจะเป็นผู้บริหารเวลาตามความเหมาะสม ทั้งนี้ขึ้นอยู่กับสภาพการจราจรในวันเดินทางนั้นๆ เป็นหลัก จึงขอสงวนสิทธิ์ในการปรับเปลี่ยนเวลาท่องเที่ยว ตามสถานที่ในโปรแกรมการเดินทาง



บริษัท เดอะ ทัวร์ กรุ๊ป จำกัด
THE TOUR GROUP CO., LTD. (Head Office)

59 No.9 Sridan3, Srinakarin Road., Samrong Nuea, Mueng Samut Prakan 10270
 Tel : 02-394-9092 Mobile : 086-350-3085 Email : thetourgroup.office@gmail.com
 www.thetourgroup.com, Line : @thetourgroup, facebook.com/thetourgroup



✔ อัตราค่าบริการ ? รวมอะไรบ้าง

✔ 
**ค่าตัวเครื่องบิน
 ขาไป - ากลับ**
 (ตามรายการระบุ รวมถึงค่าภาษี
 สนามบิน และ ค่าภาษีน้ำมัน)

✔ 
**ค่ารถโค้ชปรับอากาศ
 ตามรายการที่ระบุ**

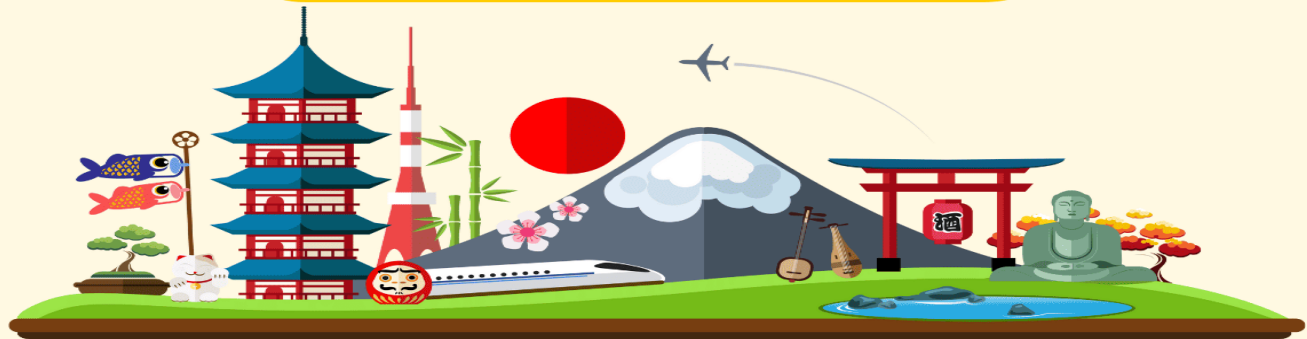
✔ 
**โรงแรมที่พักตามระบุ
 หรือ เกียบเท่า**
 (พัก 2-3 ท่าน/ห้อง)

✔ 
**ค่าธรรมเนียม
 เข้าชมสถานที่ต่างๆ
 ตามรายการที่ระบุ**

✔ 
**ภาษีมูลค่าเพิ่ม 7%
 ภาษีหัก ณ ที่จ่าย 3%
 (คิดเฉพาะค่าบริการ)**

✔ 
**ค่าอาหาร
 ตามรายการที่ระบุ**

✔ 
**ค่าเบี้ยประกัน
 อุบัติเหตุในระหว่างการเดินทาง
 ก่อ่งเกี่ยวต่างประเทศ**
 วงเงินประกันท่านละ= 500,000 บาท
 (ไม่ครอบคลุมถึงสุขภาพ อาการเจ็บป่วย หรือโรคประจำตัว)
 กรณีเสียชีวิตจากอุบัติเหตุระหว่างการเดินทางก่อ่งเกี่ยว
 วงเงินประกันท่านละ= 1,000,000 บาท (เงื่อนไขตามกรมธรรม์)





✘ อัตราค่าบริการ ? ไม่รวมอะไรบ้าง



✘ ค่าใช้จ่ายส่วนตัวของผู้เดินทาง

- ค่าหนังสือเดินทาง
- ค่าโทรศัพท์
- ค่าอาหาร เครื่องดื่ม
- ค่าชกักรีด
- ค่ามีนิบาร์ในห้อง
- และค่าพาหนะต่างๆ ที่มีได้ระบุในรายการ



✘ ค่าธรรมเนียมวีซ่าเข้าประเทศญี่ปุ่น

กรณีประกาศให้กลับมายื่นร้องขอวีซ่าอีกครั้ง (เนื่องจากทางญี่ปุ่นได้ประกาศยกเลิกการยื่นวีซ่าเข้าประเทศญี่ปุ่นให้กับคนไทย สำหรับผู้ที่ประสงค์พำนักระยะสั้นในประเทศญี่ปุ่นไม่เกิน 15 วัน)

หากในภายหลังทางรัฐบาลญี่ปุ่นประกาศให้ยื่นวีซ่าตามเดิม ผู้เดินทางจะต้องจ่ายเพิ่ม 2,000 บาท สำหรับการยื่นร้องขอวีซ่า



✘ ค่าธรรมเนียมกระเป๋า

สัมภาระที่มีน้ำหนักเกินกว่าที่สายการบินนั้นๆ กำหนด หรือ สัมภาระใหญ่เกินขนาดมาตรฐาน



✘ ค่าภาษีน้ำมัน

ที่ทางสายการบินเรียกเก็บเพิ่ม ในภายหลังจากทางบริษัทฯ ได้ออกตัวเครื่องบินไปแล้ว



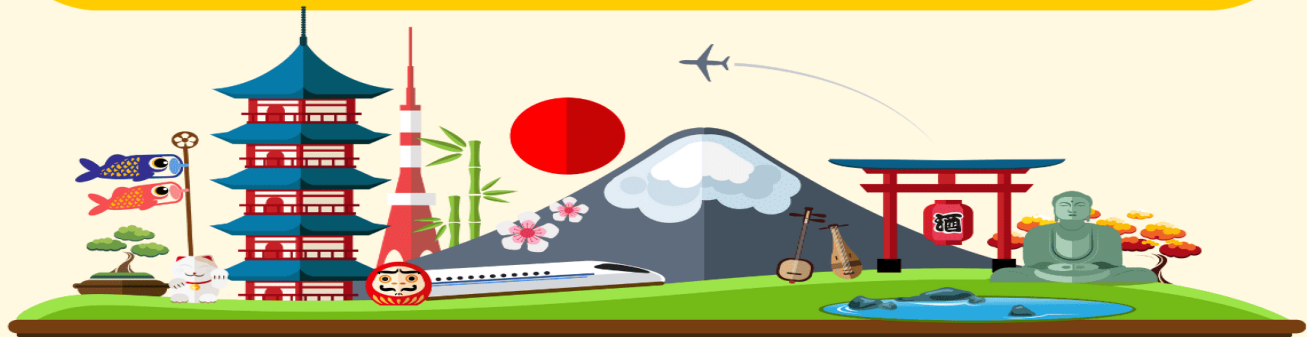
✘ ค่ามัคคุเทศก์และหัวหน้าทัวร์

ที่คอยอำนวยความสะดวกตลอดการเดินทาง



✘ ค่าทิปมัคคุเทศก์ คนขับรถ 2,000 บาท/ท่าน/ทริป

เดินทางขั้นต่ำ 30 ท่าน หากต่ำกว่ากำหนด กรุ๊ปจะไม่สามารถเดินทางได้ หากผู้เดินทางทุกท่านยินดีที่จะชำระค่าบริการเพิ่มเพื่อให้คณะเดินทางได้ ทางเรายินดีที่จะประสานงานในการเดินทางตามประสงค์ให้ท่านต่อไป ทางบริษัทฯ ขอสงวนสิทธิ์ในการงดออกเดินทาง และเลื่อนการเดินทางไปในวันอื่นต่อไป โดยทางบริษัทฯ จะแจ้งให้ท่านทราบล่วงหน้า





เงื่อนไขที่ควรรู้



1 เงื่อนไขการจอง และ การชำระเงิน (เฉพาะการส่งจอยทัวร์เท่านั้น ไม่รวมการตัดกรุ๊ป หรือกรุ๊ปเหมา)



มัดจำท่านละ 20,000 บาท หลังจากที่คุณได้รับอินวอยซ์การจอง 1 วัน กรณีลูกค้าทำการจองน้อยกว่าวันเดินทาง 30 วัน ทางบริษัทฯ ขอสงวนสิทธิ์ในการเก็บค่าทัวร์เต็มจำนวนทันทีในวันจองเท่านั้น



ส่วนที่เหลือ ชำระก่อนวันเดินทาง 30 วัน (นับรวมวันเสาร์ และอาทิตย์)

- หากไม่ชำระมัดจำตามที่กำหนด ขออนุญาตตัดที่นั่งให้ลูกค้าท่านอื่นที่รออยู่
- หากชำระไม่ครบตามจำนวน บริษัทฯ ถือว่าท่านยกเลิกการเดินทางโดยอัตโนมัติโดยไม่มีเงื่อนไข
- เมื่อท่านชำระเงินไม่ว่าจะทั้งหมด หรือบางส่วน ทางบริษัทฯ ถือว่าท่านได้ยอมรับเงื่อนไขและข้อตกลงต่างๆที่ได้ระบุไว้ทั้งหมดนี้แล้ว



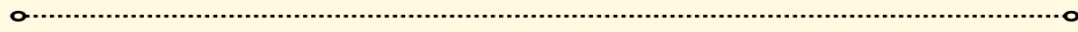
หากชำระเงินในแต่ละส่วนแล้ว โปรดส่งสำเนาการโอนเงิน พร้อมระบุชื่อพนักงานขาย มาทางอีเมล หรือ แนบสลิปผ่านระบบจองที่นั้งออนไลน์ของทางบริษัทฯ

1.1 เงื่อนไขยกเลิกการจอง (เฉพาะการส่งจอยทัวร์เท่านั้น ไม่รวมการตัดกรุ๊ป หรือกรุ๊ปเหมา)

- ยกเลิกก่อนการเดินทางไม่น้อยกว่า 30 วัน คืนเงินบางส่วน (หักจากค่าใช้จ่ายที่เกิดขึ้นจริงแล้ว เช่น ค่ามัดจำบัตรโดยสารเครื่องบิน และมัดจำค่าบริการโรงแรม, รถโค้ช, รับประทานอาหาร จากทางต่างประเทศ)
- ยกเลิกก่อนการเดินทางไม่น้อยกว่า 30 วัน คืนเงินค่าทัวร์ 50% (จากราคาทัวร์ที่ซื้อ)
- ยกเลิกก่อนการเดินทางไม่น้อยกว่า 15 วัน ไม่สามารถคืนเงินได้ / สามารถเปลี่ยนแปลงผู้เดินทางได้ (เปลี่ยนชื่อ) ต้องแจ้งให้บริษัทฯ ทราบล่วงหน้าอย่างน้อย 7 วัน

1.2 เงื่อนไขยกเลิกการจอง / เดินทางวันหยุด หรือเทศกาล และ โปรแกรมที่เดินทางด้วยเที่ยวบินพิเศษ Charter Flight

- กรุ๊ปที่เดินทาง **ในช่วงวันหยุด หรือเทศกาล** ที่ต้องการันตีค่าบัตรโดยสารทั้งหมด และที่นั่งกับสายการบิน หรือกรุ๊ปที่มีการการันตีค่าที่พักทั้งหมด และอื่นๆโดยตรง หรือโดยการผ่านตัวแทนในประเทศหรือต่างประเทศ และไม่อาจขอคืนเงินได้ **รวมถึงเที่ยวบินพิเศษ CHARTER FLIGHT** ขอสงวนสิทธิ์ไม่มีการคืนเงินทุกกรณี ทั้งมัดจำ หรือค่าทัวร์ทั้งหมด เนื่องจากการเหมาจ่ายในเที่ยวบิน และโปรแกรมนั้นๆ **ซึ่งไม่สามารถใช้เงื่อนไขยกเลิกการจองร่วมกับข้อที่ 1.1 ได้**





2 เชื้อนไทการจอง และการชำระเงิน *เฉพาะการตัดกรุ๊ป หรือกรุ๊ปเหมา
 ซึ่งเป็นข้อตกลงระหว่าง บริษัททัวร์ ผู้ขาย และ บริษัททัวร์ผู้ซื้อ เท่านั้น

มัดจำท่านละ 20,000 บาท ภายหลังจากที่ท่านได้รับอินวอยซ์การจอง 1 วัน
 (กรณีลูกค้าทำการจองน้อยกว่าวันเดินทาง 30 วัน ทางบริษัทฯ ขอสงวนสิทธิ์ในการเก็บค่าทัวร์
 เต็มจำนวนทันทีในวันจองเท่านั้น)


ส่วนที่เหลือ ชำระก่อนวันเดินทาง 35 วัน
 (นับรวมวันเสาร์ และอาทิตย์)


หากไม่ชำระมัดจำตามที่กำหนด
 ขออนุญาตตัดที่นั่งให้ลูกค้าท่านอื่นที่รออยู่


หากชำระไม่ครบตามจำนวน
 บริษัทฯ ถือว่าท่านยกเลิกการเดินทาง
 โดยอัตโนมัติโดยไม่มีเงื่อนไข

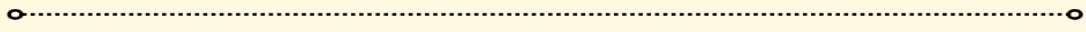

เมื่อท่านชำระเงิน ไม่ว่าจะทั้งหมด
หรือ บางส่วน
 ทางบริษัทฯ ถือว่าท่านได้ยอมรับเงื่อนไข
 และ ข้อตกลงต่างๆที่ได้ระบุไว้ทั้งหมดนี้แล้ว

2.1 เชื้อนไทยกเลิกการจอง

- ยกเลิกก่อนการเดินทางไม่น้อยกว่า 45 วัน คืนเงินเต็มจำนวน
- ยกเลิกก่อนการเดินทางน้อยกว่า 45 วัน คืนเงินบางส่วน (หักจากค่าใช้จ่ายที่เกิดขึ้นจริงแล้ว เช่น ค่ามัดจำบัตรโดยสารเครื่องบิน และมัดจำค่าบริการโรงแรม, รถโค้ช, ร้านอาหาร จากทางต่างประเทศ)
- ยกเลิกก่อนการเดินทางน้อยกว่า 30 วัน ไม่สามารถคืนเงินได้

2.2 เชื้อนไทยกเลิกการจอง / เดินทางวันหยุด หรือเทศกาล และโปรแกรมที่เดินทางด้วยเที่ยวบินพิเศษ Charter Flight

- กรุ๊ปที่เดินทาง ใน **ช่วงวันหยุด หรือเทศกาล** ที่ต้องการันตีค่าบัตรโดยสารทั้งหมด และ ที่นั่งกับสายการบิน หรือกรุ๊ปที่มีการการันตีค่าบริการที่พัก ทั้งหมด และอื่นๆโดยตรง หรือ โดยการผ่านตัวแทนในประเทศ หรือ ต่างประเทศ และไม่ออาจขอคืนเงินได้ รวมถึง **เที่ยวบินพิเศษ CHARTER FLIGHT** ขอสงวนสิทธิ์ไม่มีการคืนเงินทุกกรณี ทั้งมัดจำ หรือค่าทัวร์ทั้งหมด เนื่องจากเป็นการเหมาจ่ายในเที่ยวบิน และโปรแกรมนั้นๆ
- ซึ่งไม่สามารถใช้เชื้อนไทยกเลิกการจองร่วมกับข้อที่ 2.1 ได้**





3 **เงื่อนไขกรณีเกิดภัยพิบัติ**
ไม่ว่ากรณีใดๆ หากเกิดภัยพิบัติตามธรรมชาติ หรือ ภัยพิบัติอื่นไม่สามารถ
คาดการณ์ล่วงหน้าได้



เช่น พายุไต้ฝุ่น แผ่นดินไหว สึนามิ หรือโรคระบาด
 ในประเทศ หรือ นอกประเทศ หรือเมืองที่ท่านเดินทางไป
ลูกค้าไม่สามารถที่จะนำเหตุการณ์ดังกล่าวมาขอยกเลิก หรือ ขอเงินคืนได้ และ บริษัทฯ
จะไม่คืนเงินใดๆ ทั้งสิ้น แต่จะขอสงวนสิทธิ์ในการพิจารณาเลื่อนการเดินทางออกไปได้ตามที่บริษัทฯ ได้แจ้ง
จนกว่าภัยพิบัตินั้นจะสิ้นสุดลง



i **โปรดตรวจสอบ Passport**
จะต้องมีอายุคงเหลือ ณ วันเดินทางมากกว่า 6 เดือนขึ้นไป และ เหลือ
หน้ากระดาษอย่างน้อยต่ำ 2 หน้า หากไม่มั่นใจโปรดสอบถาม

! **หมายเหตุ**
 กรณีที่กองตรวจคนเข้าเมืองทั้งกรุงเทพฯ และในต่างประเทศ ปฏิเสธมิให้เดินทางออก หรือ เข้าประเทศที่ระบุไว้
 ในรายการเดินทาง บริษัทฯ ขอสงวนสิทธิ์ที่จะไม่คืนค่าทัวร์ไม่ว่ากรณีใดๆ ทั้งสิ้น รวมถึงเมื่อท่านออกเดินทาง
 ไปกับคณะแล้ว ถ้าท่านงดการใช้บริการรายการใดรายการหนึ่ง หรือไม่เดินทางพร้อมคณะ ถือว่าท่านสละสิทธิ์
 ไม่อาจเรียกร้องค่าบริการคืน ไม่ว่ากรณีใดๆทั้งสิ้น

ข้อมูลเพิ่มเติม : ตัวเครื่องบิน และ ที่นั่ง

- ในการเดินทางเป็นหมู่คณะ ผู้โดยสารจะต้องเดินทางไป-กลับพร้อมกัน ไม่สามารถเลื่อนวันเดินทางกลับได้
- การจัดที่นั่งของกรุ๊ปเป็นไปโดยสายการบินเป็นผู้กำหนด ซึ่งทางบริษัทฯ ไม่สามารถเข้าไปแทรกแซงได้
- กรณี ยกเลิกการเดินทาง บัตรโดยสารไม่สามารถยกเลิก หรือคืนเงินบางส่วนได้



ข้อมูลเพิ่มเติม : โรงแรมที่พัก

- เนื่องจากการวางแผนแบบห้องพักของแต่ละโรงแรมแตกต่างกัน จึงอาจทำให้ห้องพักแบบ
 ห้องเดี่ยว (Single) และห้องคู่ (Twin / Double) และ ห้องพักแบบ 3 ท่าน / 3 เตียง (Triple Room)
 ห้องพักอาจจะไม่ติดกัน
- กรณีมีงานจัดประชุมนานาชาติ (Trade Fair) เป็นผลให้ค่าโรงแรมสูงขึ้นมาก และห้องพักในเมืองเต็ม
 บริษัทฯ ขอสงวนสิทธิ์ในการปรับเปลี่ยน หรือย้ายเมืองเพื่อให้เกิดความเหมาะสม



ข้อมูลเพิ่มเติม : สัมภาระ และ ค่าพนักงานยกกระเป๋า (Porter)

- สำหรับ น้ำหนักของสัมภาระที่ทางสายการบินอนุญาตให้บรรทุกใต้ท้องเครื่องบิน คือ 25 กิโลกรัม
 (สำหรับผู้โดยสารชั้นประหยัด / Economy Class Passenger) การเรียกค่าระวางน้ำหนักเพิ่มเป็นสิทธิ์
 ของสายการบินที่ท่านไม่อาจปฏิเสธได้ (ท่านต้องชำระในส่วนที่โดนเรียกเก็บเพิ่ม)



➤ สำหรับกระเป๋าสัมภาระของผู้โดยสาร (ยกเว้นทารก) สามารถนำสัมภาระพกพาขึ้นเครื่องได้ไม่เกิน 2 ชั้น ได้แก่ กระเป๋าสัมภาระ 1 ชั้น หรือกระเป๋าใส่คอมพิวเตอร์ หรือกระเป๋าถือ หรือกระเป๋าขนาดเล็กอีก 1 ชั้น ต้องมีขนาดไม่เกิน 56 ซม.(สูง)×36 ซม.(กว้าง)× 23 ซม.(หนา) ต้องสามารถจัดเก็บไว้ในช่องเก็บสัมภาระเหนือศีรษะภายในห้องโดยสารได้ (สัมภาระติดตัวขึ้นเครื่อง) น้ำหนักไม่เกิน 7 กิโลกรัม

➤ กรณีที่ต้องมีบินด้วยสายการบินภายในประเทศ น้ำหนักของกระเป๋า อาจจะถูกกำหนดให้ต่ำกว่ามาตรฐานได้ ทั้งนี้ขึ้นอยู่กับข้อกำหนดของแต่ละสายการบิน ทางบริษัทฯ ขอสงวนสิทธิ์ไม่รับภาระส่วนของค่าใช้จ่ายที่สัมภาระน้ำหนักเกิน (ท่านต้องชำระในส่วนที่โดนเรียกเก็บเพิ่ม)

! ทางบริษัทฯ ไม่รับผิดชอบกรณีเกิดการสูญเสี่ย สูญหาย ของกระเป๋า และสัมภาระของผู้โดยสารทุกกรณี หมายเหตุ... (สำคัญมาก!!! ผู้โดยสารควรรับทราบก่อนการเดินทาง)

1 รายการอาจมีการเปลี่ยนแปลงตามความเหมาะสม

เนื่องจาก การยกเลิกเที่ยวบิน ความล่าช้าของสายการบิน โรงแรม ที่พัก การจราจร เหตุการณ์ทางการเมือง การนัดหยุดงาน การก่อจลาจล อุบัติเหตุ สภาพอากาศ ภัยธรรมชาติ ว่างภัย อัคคีภัย โรคระบาด ในประเทศ หรือนอกประเทศ หรือเมืองที่ท่านเดินทางไป หรือ ไม่ว่าจะด้วยสาเหตุใดๆ ก็ตาม (ซึ่งเป็นเหตุการณ์ที่นอกเหนือการควบคุมจากทางบริษัทฯ) โดยทางบริษัทฯ จะคำนึงถึงความปลอดภัยของลูกค้ำเป็นสำคัญ

2 หากท่านยกเลิกทัวร์

เนื่องจากเหตุการณ์ความไม่สงบทางการเมือง สายการบิน สภาพอากาศ ภัยธรรมชาติ ว่างภัย อัคคีภัย โรคระบาด ในประเทศ หรือนอกประเทศ หรือเมืองที่ท่านเดินทางไป แต่สายการบิน หรือในส่วนของบริการทางประเทศที่ท่านเดินทางท่องเที่ยว ยังคงให้บริการอยู่เป็นปกติ ทางบริษัทฯ ขอสงวนสิทธิ์ในการไม่คืนค่าทัวร์ทั้งหมด หรือบางส่วนให้กับท่าน

3 หากในวันเดินทาง สถานที่ท่องเที่ยวใดที่ไม่สามารถเข้าชมได้

สถานที่ท่องเที่ยวใดที่ไม่สามารถเข้าชมได้ ไม่ว่าจะด้วยสาเหตุใดก็ตาม ทางบริษัทฯ จะหาสถานที่ท่องเที่ยวใหม่ทดแทน หรือคืนค่าใช้จ่ายบางส่วนนั้นให้

4 บริษัทฯ จะไม่รับผิดชอบและขอสงวนสิทธิ์ในการไม่คืนค่าทัวร์ทั้งหมด หรือ บางส่วนให้กับท่าน ในกรณีดังนี้

- กรณีที่กองตรวจคนเข้าเมือง ห้ามผู้เดินทาง เดินทาง เนื่องจากมีสิ่งผิดกฎหมาย หรือสิ่งของห้ามนำเข้าประเทศ **เอกสารเดินทางไม่ถูกต้อง** หรือความประพฤติส่อไปในทางเสื่อมเสียด้วยเหตุผลใดๆ ก็ตามที่ทางกองตรวจคนเข้าเมืองห้ามเดินทาง
- กรณีที่สถานทูตงดออกวีซ่า อันสืบเนื่องมาจากตัวผู้โดยสารเอง
- กรณีที่กองตรวจคนเข้าเมืองของประเทศไทยงดออกเอกสารเข้าเมือง ให้กับชาวต่างชาติ หรือ คนต่างด้าวที่พำนักอยู่ในประเทศไทย



จากมาตรการยกเว้นวีซ่าเข้าประเทศญี่ปุ่นให้กับคนไทย

ผู้ที่ประสงค์จะพำนักระยะสั้น ในประเทศญี่ปุ่นไม่เกิน 15 วัน ไม่ว่าจะด้วยวัตถุประสงค์ เพื่อการท่องเที่ยว เยี่ยมญาติ หรือธุรกิจ จะต้องยื่นเอกสารในขั้นตอนการตรวจเข้าเมือง เพื่อยืนยันการมีคุณสมบัติ การเข้าประเทศญี่ปุ่น ดังต่อไปนี้

1. ตั๋วเครื่องบินขาออกจากประเทศญี่ปุ่น (ทางบริษัทฯ จัดการให้)
2. สิ่งที่ยืนยันว่าท่านสามารถรับผิดชอบค่าใช้จ่ายที่อาจเกิดขึ้นในระหว่างที่พำนักในประเทศญี่ปุ่นได้ (เช่น เงินสด บัตรเครดิต เป็นต้น)
3. ชื่อ ที่อยู่ และหมายเลขติดต่อในระหว่างที่พำนักในประเทศญี่ปุ่น (ทางบริษัทฯ จัดการให้)
4. กำหนดการเดินทางระหว่างที่พำนักในประเทศญี่ปุ่น (ทางบริษัทฯ จัดการให้)

• คุณสมบัติการเข้าประเทศญี่ปุ่น

(สำหรับกรณีการเข้าประเทศญี่ปุ่นด้วยมาตรการยกเว้นวีซ่า)

1. หนังสือเดินทางต้องมีอายุการใช้งานเหลืออยู่ ไม่ต่ำกว่า 6 เดือน
2. กิจกรรมใดๆ ที่จะกระทำในประเทศญี่ปุ่นจะต้องไม่เป็นสิ่งที่ขัดต่อกฎหมายและเข้าข่ายคุณสมบัติ การพำนักระยะสั้น
3. ในขั้นตอนการขอเข้าประเทศ จะต้องระบุระยะเวลาการพำนักไม่เกิน 15 วัน
4. เป็นผู้ที่ไม่มีประวัติการถูกส่งตัวกลับจากประเทศญี่ปุ่น มิได้อยู่ในระยะเวลาของการถูกปฏิเสธ ไม่ให้เข้าประเทศ และ ไม่เข้าข่ายคุณสมบัติที่จะถูกปฏิเสธไม่ให้เข้าประเทศ



หมายเหตุ : กรุณาอ่านศึกษารายละเอียดทั้งหมดก่อนทำการจอง เพื่อความถูกต้อง และ ความเข้าใจตรงกันระหว่างท่านลูกค้า และบริษัท

- 1** บริษัทฯ ขอสงวนสิทธิ์ที่จะเลื่อนการเดินทาง หรือ ปรับราคาค่าบริการขึ้น ในกรณีที่ผู้ร่วมคณะไม่ถึง 30 ท่าน
- 2** ขอสงวนสิทธิ์การเก็บค่าน้ำมันและภาษีสนามบินทุกแห่งเพิ่ม หากสายการบินมีการปรับขึ้นก่อนวันเดินทาง
- 3** บริษัทฯ ขอสงวนสิทธิ์ในการเปลี่ยนเที่ยวบิน โดยมีต้องแจ้ง ให้ทราบล่วงหน้าอัน เนื่องจากสาเหตุต่างๆ
- 4** บริษัทฯ จะไม่รับผิดชอบใดๆ ทั้งสิ้น หากเกิดกรณีความล่าช้าจากสายการบิน การยกเลิกบิน การประท้วง การนัดหยุดงาน การก่อการจลาจล ภัยธรรมชาติ การนำสิ่งของผิดกฎหมาย ซึ่งอยู่นอกเหนือความรับผิดชอบของบริษัทฯ



- 5** บริษัทฯ จะไม่รับผิดชอบใดๆ ทั้งสิ้น หากเกิดสิ่งของสูญหาย อันเนื่องเกิดจากความประมาทของท่าน เกิดจากการโจรกรรม และอุบัติเหตุจากความประมาทของนักท่องเที่ยวเอง
- 6** เมื่อท่านตกลงชำระเงินมัดจำหรือค่าทัวร์ทั้งหมดกับทางบริษัทฯแล้ว ทางบริษัทฯ จะถือว่าท่านได้ยอมรับเงื่อนไขข้อตกลงต่างๆ ทั้งหมด
- 7** รายการนี้เป็นเพียงข้อเสนอที่ต้องได้รับการยืนยันจากบริษัทฯ อีกครั้งหนึ่ง หลังจากได้สำรองโรงแรมที่พักในต่างประเทศเรียบร้อยแล้ว โดยโรงแรม จัดในระดับใกล้เคียงกัน ซึ่งอาจจะปรับเปลี่ยนตามที่ระบุในโปรแกรม
- 8** การจัดการเรื่องห้องพัก เป็นสิทธิของโรงแรมในการจัดห้องให้กับกรุ๊ป ที่เข้าพัก โดยมีห้องพักสำหรับผู้สูบบุหรี่ / ปลอดบุหรี่ได้ โดยอาจจะ ขอเปลี่ยนห้องได้ตามความประสงค์ของผู้ที่พัก ทั้งนี้ขึ้นอยู่กับความพร้อม ให้บริการของโรงแรม และไม่สามารถรับประกันได้
- 9** กรณีผู้เดินทางต้องการความช่วยเหลือเป็นพิเศษ อาทิเช่น ใช้วีลแชร์ กรุณาแจ้งบริษัทฯ อย่างน้อย 7 วันก่อนการเดินทาง มิฉะนั้นบริษัทฯ ไม่สามารถจัดการล่วงหน้าให้ได้
- 10** บัณฑิตแพทย์ พนักงาน และตัวแทนของผู้จัด ไม่มีสิทธิในการให้คำสัญญาใดๆ ทั้งสิ้นแทนผู้จัด นอกจากนี้มีเอกสารลงนามโดยผู้มีอำนาจ ของผู้จัดทำกับเท่านั้น
- 11** ผู้จัดจะไม่รับผิดชอบ และไม่สามารถคืนค่าใช้จ่ายต่างๆ ได้เนื่องจากการเป็นการเหมาจ่ายกับตัวแทนต่างๆ ในกรณีที่ผู้เดินทางไม่ผ่านการพิจารณา ในการตรวจคนเข้าเมือง-ออกเมือง ไม่ว่าจะเป็นกองตรวจคนเข้าเมือง หรือ กรมแรงงานของประเทศในรายการท่องเที่ยว อันเนื่องมาจากการกระทำที่ส่อไปในทางผิดกฎหมาย การหลบหนี เข้าออกเมือง เอกสารเดินทางไม่ถูกต้อง หรือการถูกปฏิเสธในกรณีอื่นๆ
- 12** กรณีต้องการพักแบบ 3 ท่าน ต่อห้องหรือห้องแบบ 3 เตียง Triple โรงแรมมีห้อง Triple ไม่เพียงพอ ขอสงวนสิทธิในการจัดห้องให้เป็นแบบ แยก 2 ห้อง คือ 1 ห้องพัสดุ และ 1 ห้องพัสดุเดี่ยว โดยไม่ค่าใช้จ่ายเพิ่ม



- 13** สภาพการจราจรในช่วงวันเดินทางตรงกับวันหยุดเทศกาลของญี่ปุ่น หรือ วันเสาร์อาทิตย์ รถอาจจะติด อาจทำให้เวลาในการท่องเที่ยว และ ซ่อมบั้งแต่ละสถานที่น้อยลง โดยเป็นดุลยพินิจของมัคคุเทศก์ และคนขับรถ ในการบริหารเวลา ซึ่งอาจจะขอความร่วมมือจากผู้เดินทางในบางครั้ง ที่ต้องเร่งรีบ เพื่อให้ได้ท่องเที่ยวตามโปรแกรม
- 14** บริการน้ำดื่มก่ำนวันละ 1 ขวด ต่อคน /ต่อวัน เริ่มในวันที่ 2 ของการเดินทาง ถึงวันที่ ... ของการเดินทาง
- 15** การบริการของรถบัสนำเที่ยวญี่ปุ่น ตามกฎหมายของประเทศญี่ปุ่น สามารถให้บริการวันละ 10 ชั่วโมง ในวันนั้นๆ มีอาจเพิ่มเวลาได้ โดยมัคคุเทศก์ และ คนขับจะเป็นผู้บริหารเวลาตามความเหมาะสม ทั้งนี้ขึ้นอยู่กับสภาพการจราจร ในวันเดินทางนั้นๆเป็นหลัก จึงขอสงวนสิทธิ์ในการปรับเปลี่ยนเวลาท่องเที่ยว ตามสถานที่ในโปรแกรมการเดินทาง

**ขอขอบพระคุณทุกท่านที่มอบความไว้วางใจให้กับเรา
ดูแลเรื่องการท่องเที่ยวและบริการ**

