



บริษัท ออลล์ สไมล์ ทราเวล เซอร์วิส จำกัด
<http://www.allsmiletravelservice.com>

ที่อยู่: เลขที่ 10 ซอยวชิรธรรมสาริต 64/1 แขวงบางจาก เขตพระโขนง กรุงเทพมหานคร 10260

@ALLSMILE | ใบอนุญาตเลขที่ : 11/07409

โทร: 02-397-0298 | แฟกซ์: 02-397-0323

TAIWAN

ไทจง สุริยันจันทรรา ไทเป บูราโน่แห่งไต้หวัน



- สายการบิน Full Service
- พักโรงแรม ย่านซีเหมินติง

ทัวร์เทศกาล สงกรานต์

ZGTPE-2510CI
4 วัน | **3** คืน | **CI** มิน | CHINA AIRLINES

นั่งกระเช้าชมวิวทะเลสาบสุริยันจันทรรา เช็กอินบูราโน่แห่งไต้หวัน
 เกี่ยวหมู่บ้านโบราณจั่วเฟิ่น ปล่อยโคมผิงซี ซอปปิงซีเหมินติง

เดินทาง : 13-16 เม.ย. 68

29,990 ราคาเพียง



★เมนูพิเศษ!!★
 "เสี่ยวหลงเป่า" และ "บุฟเฟ่ต์ชาบูไต้หวัน"

- เกี่ยวครบทุกวัน ไม่มีวันอิสระ
- รวมประกันอุบัติเหตุ

★**แถมฟรี!!**★
 กระเป๋าสีสองเท่า

- 15 คน ออกเดินทาง
- อาหาร 6 มื้อ+บนเครื่อง
- พักโรงแรม 4 ดาว
- น้ำหนักกระเป๋า 23 กก.

เที่ยวกับเรา...ไม่มีวันสิ้นสุด
LET'S GO GROUP



บริษัท ออลล์ สมายล์ ทราเวล เซอร์วิส จำกัด
<http://www.allsmiletravelservice.com>

ที่อยู่: เลขที่ 10 ซอยวชิรธรรมสาริต 64/1 แขวงบางจาก เขตพระโขนง กรุงเทพมหานคร 10260

@ALLSMILE ใบอนุญาตเลขที่ : 11/07409

โทร: 02-397-0298 แฟกซ์: 02-397-0323

เที่ยวกับเรา...ไม่มีวันสิ้นสุด

ZGTPE-2510CI

4 | 3 | CI
 วัน | คืน | บิน



TAIWAN

ไทจง สุริยันจันทร ไทเป บูราโนแห่งไต้หวัน



โปรแกรมเดินทาง 4 วัน 3 คืน CHINA AIRLINES (CI)

13 - 16 เมษายน 2568

น้ำหนักกระเป๋า 23 Kg

อาหาร 6 มื้อ + บนเครื่อง

ราคาเพียง **29,990** บาท

BKK



TPE

TPE



BKK

ไฟล์ท์บิน

เวลาออก

เวลาถึง

CI834

11:00

15:40

ไฟล์ท์บิน

เวลาออก

เวลาถึง

CI835

13:30

16:20

วันที่	โปรแกรมทัวร์	อาหาร			โรงแรม
		เช้า	เที่ยง	เย็น	
1	สนามบินสุวรรณภูมิ - สนามบินเถาหยวน สาธารณรัฐจีน (ไต้หวัน) - เมืองไถจง - เฝิงเจียไชน่ามาร์เก็ต		✈	ชาบู	STAY HOTEL TAICHUNG , TAICHUNG หรือเทียบเท่า ★★★★★
2	ล่องเรือทะเลสาบสุริยันจันทร - เกาะลาลู - วัดเหวินหัว - นั่งกระเช้าลอยฟ้า ชมวิวทะเลสาบสุริยันจันทร - ร้านชาอู่หลง - ซีเหมินติง	✓	✓	✗	RIVERVIEW HOTEL , XIMENDING หรือเทียบเท่า ★★★★★
3	อนุสรณ์สถานเจียงไคเชก - ศูนย์สรีรยสุขภาพ - ร้านขนมพายลับประรด - วัดหลงซาน - บูราโนแห่งไต้หวัน - หมู่บ้านโบราณจิวเฟิน - เมืองผิงซี - ถนนโบราณสี่เฟิน	✓	เสี่ยวหลงเปา	✗	RIVERVIEW HOTEL , XIMENDING หรือเทียบเท่า ★★★★★
4	ถ่ายรูปคู่ตึกไทเป 101 - ร้านเครื่องสำอาง - สนามบินเถาหยวน สาธารณรัฐจีน (ไต้หวัน) - สนามบินสุวรรณภูมิ ประเทศไทย	✓	✈		

** รายการทัวร์ข้างต้นอาจมีการเปลี่ยนแปลงตามความเหมาะสม **



อัตราค่าบริการ

วันเดินทาง	ราคาทัวร์/ท่าน พักห้องละ 2-3 ท่าน	ราคาทัวร์เด็ก/ท่าน (อายุไม่เกิน 12 ปี)	ราคาทัวร์ไม่รวม ตั๋วเครื่องบิน	ราคา ห้องพักเดี่ยว
13 - 16 เมษายน 2568	29,990	29,990	24,990	7,500

อัตราค่าบริการสำหรับ เด็กอายุไม่เกิน 2 ปี ณ วันเดินทางกลับ (Infant) ท่านละ 10,000 บาท
 ราคาทัวร์ไม่รวมค่าทิปไกด์ และคนขับรถ ท่านละ 1,500 บาท



สำคัญโปรดอ่าน

- กรุณาทำการจองล่วงหน้าก่อนเดินทางอย่างน้อย 30 วัน พร้อมชำระเงินมัดจำ **ท่านละ 12,000 บาท/ท่าน** และชำระส่วนที่เหลือ 21 วัน ก่อนการเดินทาง กรณีวันเดินทางน้อยกว่า 21 วัน ต้องชำระค่าทัวร์เต็มจำนวน 100% เท่านั้น
- อัตราค่าบริการนี้ จำเป็นต้องมีผู้เดินทาง จำนวน 15 ท่าน ขึ้นไป ในแต่ละคณะ กรณีที่มีผู้เดินทางไม่ถึงตามจำนวนที่กำหนด ทางบริษัทฯ ขอสงวนสิทธิ์ในการเลื่อนการเดินทาง หรือเปลี่ยนแปลงอัตราค่าบริการ (ปรับราคาเพิ่มขึ้น เพื่อให้คณะได้ออกเดินทาง ตามความต้องการ)
- ราคานี้สำหรับพาสปอร์ตไทยเท่านั้น สำหรับพาสปอร์ตต่างชาติชำระเพิ่ม 2,000 บาท/ท่าน ทุกกรณี
- ท่านที่ต้องออกบัตรโดยสารภายในประเทศ (ตั๋วเครื่องบิน, รถทัวร์, รถไฟ) กรุณาสอบถามที่เจ้าหน้าที่ทุกครั้งก่อนทำการออกบัตรโดยสาร เนื่องจากสายการบินอาจมีการปรับเปลี่ยนไฟล์ท์ หรือ เวลาบิน โดยไม่แจ้งให้ทราบล่วงหน้า และการแนะนำจากเจ้าหน้าที่เป็นเพียงการแนะนำเท่านั้น
- ระหว่างท่องเที่ยวหากนักท่องเที่ยวได้รับการตรวจยืนยันว่ามีเชื้อโควิด ทางโรงแรมอาจมีค่าทำความสะอาดห้องพักเพิ่มเติม (ไม่รวมอยู่ในรายการทัวร์)
- ในกรณีที่ภาครัฐทั้งไทย และประเทศปลายทางมีข้อกำหนดในการกักตัว หรือ การตรวจหาเชื้อโควิด-19 ทุกประเภท ผู้เดินทางต้องรับผิดชอบค่าใช้จ่ายส่วนนี้ด้วยตัวท่านเอง (ไม่รวมอยู่ในรายการทัวร์)
- อาหารบนเครื่องบินไปตามนโยบายของสายการบิน

**** อัตราค่าบริการนี้เฉพาะพาสปอร์ตไทยเท่านั้น ในกรณีพาสปอร์ตต่างชาติ จ่ายเพิ่ม ท่านละ 2,000 บาท ****

**** กรณีไม่ประสงค์ลงร้านอาหารได้ทุกวัน จ่ายเพิ่ม ท่านละ 2,000 NTD ****



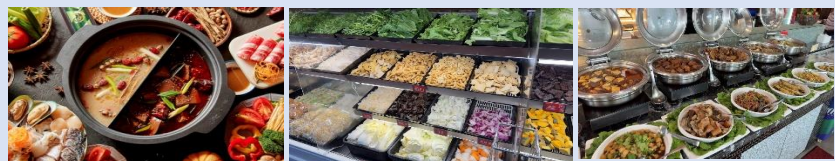
Day1 สนามบินสุวรรณภูมิ - สนามบินเกาหยวน สาธารณรัฐจีน (ไต้หวัน) - เมืองไถจง - เฟิงเจียไนท์มาร์เก็ต

- 08.00 นัดหมายพร้อมกันที่ **สนามบินสุวรรณภูมิ ชั้น 4** อาคารผู้โดยสารขาออก เคาน์เตอร์สายการบิน **CHINA AIRLINES (CI)** โดยมีป้ายต้อนรับ เลทส์โกกู๊ป และมีเจ้าหน้าที่คอยอำนวยความสะดวกพร้อมแนะนำข้อมูลในการเดินทางให้แก่ท่าน
- 11.00 นำท่านออกเดินทางสู่ **สนามบินเกาหยวน** สาธารณรัฐจีน (ไต้หวัน) โดยสายการบิน **CHINA AIRLINES (CI)** เที่ยวบินที่ **CI834** (มีบริการอาหาร และเครื่องดื่มบนเครื่อง)
ใช้เวลาเดินทางประมาณ 3 ชั่วโมง 55 นาที
- 15.40 เดินทางถึง **สนามบินเกาหยวน** สาธารณรัฐจีน (ไต้หวัน) หลังจากนั้นนำท่านผ่านขั้นตอนการตรวจคนเข้าเมือง รับสัมภาระ (เวลาท้องถิ่นเร็วกว่าประเทศไทย 1 ชั่วโมง) พร้อมออกเดินทางท่องเที่ยว
นำท่านเดินทางสู่ **เมืองไถจง (Taichung)** ไถจง เป็นเมืองใหญ่อันดับสองของไต้หวัน มีสภาพอากาศที่อบอุ่นน่าเที่ยวตลอดทั้งปี โดยมีอุณหภูมิเฉลี่ย 22.4 องศาเซลเซียสเท่านั้น นอกจากนี้ที่นี่จะเป็นแหล่งอุตสาหกรรมและการค้าที่สำคัญของไต้หวันแล้ว ยังเป็นเมืองที่มีวัฒนธรรมและประวัติศาสตร์ที่น่าสนใจอีกด้วย



นำท่านเดินทางสู่ **เฟิงเจียไนท์มาร์เก็ต (Feng Chia Night Market)** ตั้งอยู่ที่เมืองไทจง ใกล้มหาวิทยาลัยฟงเจีย (Feng Chia University) ครอบคลุมพื้นที่ทั้งตลาดกลางคืนฟงเจีย-เหวินหวา (Feng Chia-Wenhua Night Market) ถนนฟงเจีย (Feng Chia Rd.) และถนนฟูซิง (Fuxing Rd.) ตลาดกลางคืนแห่งนี้ถือได้ว่าเป็นตลาดกลางคืนชื่อดังของเมืองไทจงและที่ใหญ่ที่สุดในไต้หวัน มีของขายมากมายให้ทุกท่านได้อิสระช้อปปิ้งกันอย่างจุใจ ภายในมีสินค้าคุณภาพดี เสื้อผ้า รองเท้า กระเป๋า เครื่องสำอาง อาหารท้องถิ่น และอาหารแบบ สตรีทฟู้ดมากมายให้ลิ้มรสความอร่อย

ค่า บริการอาหารค่ำ ณ ภัตตาคาร พิเศษ!! เมนู บุฟเฟ่ต์หม่าล่า ชาบูไต้หวัน (1) ที่พัก STAY HOTEL, TAICHUNG ระดับ 4 ดาว หรือเทียบเท่า





Day2 ล่องเรือทะเลสาบสุริยันจันทรา – เกาะลาลู – วัดเหวินหวู่ – นั่งกระเช้าลอยฟ้าชมวิวดทะเลสาบสุริยันจันทรา – ร้านชาอู่หลง - ซีเหมินติง

เช้า บริการอาหารเช้า ณ ห้องอาหารของโรงแรม (2)

นำท่าน ล่องเรือทะเลสาบสุริยันจันทรา (Sun Moon Lake) แบบหมู่คณะ ให้ท่านได้ชมทัศนียภาพอันสวยงามของทะเลสาบสุริยันจันทราแลนด์มาร์คสำคัญของไต้หวัน ที่มาของชื่อทะเลสาบสุริยันจันทรานั้นมาจากมีลักษณะรูปร่างทางตอนเหนือคล้ายพระอาทิตย์ ทางตอนใต้มีรูปร่างกลมคล้ายพระจันทร์ พื้นที่รอบทะเลสาบยังอุดมไปด้วยทรัพยากรทางธรรมชาติและสิ่งมีชีวิตมากมาย อาทิ ปลา นก และสัตว์อื่นๆ หลากหลายสายพันธุ์ ระหว่างล่องเรือชมบรรยากาศที่สวยงามในทะเลสาบ มี เกาะลาลู (Lalu Island) ตั้งอยู่กลางทะเลสาบสุริยันจันทรา เป็นที่รู้จักกันในนามเกาะบนน้ำ อดีตบริเวณนี้เป็นที่อาศัยของชนเผ่าพื้นเมือง จนกระทั่งปี ค.ศ. 1946 ทางรัฐบาลไต้หวันได้เปลี่ยนชื่อเป็น เกาะกวงฮวา (Guanghua Island) ต่อมาปี ค.ศ. 1999 ได้เกิดแผ่นดินไหวครั้งใหญ่ทำให้ทะเลสาบสุริยันจันทราได้รับความเสียหายทำให้มีการค้นพบซากอารยธรรมและของใช้โบราณของชนเผ่าพื้นเมือง จนปี ค.ศ. 2000 จึงกลับมาใช้ชื่อเดิมเป็นเกาะลาลูจนถึงปัจจุบัน ในอดีตชนเผ่าพื้นเมืองใช้เกาะลาลูเป็นสถานที่ศักดิ์สิทธิ์



แนะนำของอร่อย

ไข่มุกไข่มุกรอบ รสเด็มนิดๆ ไข่ขาวไข่แดงไม่กระด้าง นุ่มหนึบๆ คล้ายไข่มุกไข่มุกรอบ โดยเป็นร้านไข่มุกไข่มุกรอบมากในไต้หวัน

เที่ยง บริการอาหารกลางวัน ณ ภัตตาคาร บริการท่านด้วยเซตเมนูอาหารท้องถิ่น (3)



นำท่านเดินทางสู่ วัดเหวินหวู่ (Wenwu Temple) สร้างขึ้นในปี ค.ศ. 1938 ตั้งอยู่ทางด้านขวาของทะเลสาบสุริยันจันทรา ภายในวัดมีรูปปั้นของซ่งจื้อและเทพกวนอู (เทพเจ้าแห่งปัญญาและเทพเจ้าแห่งความซื่อสัตย์) ซึ่งชาวไต้หวันเชื่อกันว่า หากได้บูชาเทพเจ้ากวนอู จะได้ประสบความสำเร็จในหน้าที่การงาน มีแต่คนจงรักภักดี หรือหากวางแผนสิ่งใด ก็จะได้ประสบความสำเร็จตามปรารถนา จึงทำให้ได้รับความนิยมจากชาวไต้หวัน ที่มาสักการะขอพรองค์เทพในวัดแห่งนี้ ด้านหน้ามี สิงโตหินอ่อน (Chinese Guardian Lion) 2 ตัว มูลค่าตัวละ 1 ล้านเหรียญไต้หวัน ชาวไต้หวันเชื่อว่าเป็นสิงโตผู้พิทักษ์และจะอยู่เป็นคู่ชาย-หญิงอยู่เสมอ ซึ่งตัวผู้อยู่ทางขวาเหยียบลูกโลก ตัวเมียอยู่ทางซ้ายกับลูกสิงโตตัวน้อย



การสักการะบูชาสิ่งศักดิ์สิทธิ์ภายในวัดเหวินหวู่



จุดที่ 1 **องค์เทพเจ้ากวนอู** ในทำนงบนบัลลังค์ ชาวจีนและชาวไต้หวันมักนิยมนำขอพร เกี่ยวกับเรื่องของการประสบความสำเร็จในหน้าที่การงาน กิจการเจริญรุ่งเรือง แคล้วคลาดจากภัยอันตราย ตรงจุดนี้คนไต้หวันมักนิยมนำหยกตามา แวะ กระเป่า กระเป่าเงิน มาวางรอบกระถางรูป 3 รอบ เพื่อเป็นการเรียกเงินเรียกทอง และเสริมบารมีของหยกตามา

จุดที่ 2 **วิหารอุ่เจ็ง** จะม้องค์เทพเจ้ากวนอูในทำนงบนบัลลังค์คู่กับองค์เทพเจ้าเหว่ยเฟย เป็นเทพเจ้าแห่งฝายบูด้วยกันทั้งคู่ บางตำนานเล่าว่า เทพเจ้าเหว่ยเฟยเป็นเทพเจ้ากวนอูอีกปางหนึ่ง ตรงจุดนี้มักนิยมนำขอพรเกี่ยวกับเกี่ยวกับสติปัญญา และการซื้อสัตย์



จุดที่ 3 **วิหารต้าเจ็ง** เป็นที่ประดิษฐานขององค์เทพเจ้าจ้อเจ็ง ตรงจุดนี้มักนิยมนำขอพรเกี่ยวกับการศึกษา การเรียน หรือเกี่ยวกับสติปัญญา



จากนั้นนำท่าน **นั่งกระเช้าลอยฟ้าชมวิวทะเลสาบสุริยันจันทรา (Sun Moon Lake Ropeway)** ท่านจะได้เพลิดเพลินไปกับความงามทาง ธรรมชาติที่มชื่อเสียงระดับโลก ขึ้นกระเช้าลอยฟ้าและเมื่อความสูงค่อยๆ สูงขึ้น ภูเขาสีเขียวและทะเลสาบสีฟ้าจะปรากฏตรงหน้าท่าน เช่นเดียวกับทะเลสาบสุริยันจันทราที่ล้อมรอบด้วยต้นไม้ ล้อมรอบด้วยพืชพรรณเขียวชอุ่ม เมฆสีขาวและท้องฟ้าสีคราม ท่านจะได้เพลิดเพลินไปกับวิวทิวทัศน์ที่สวยงามที่สุดแสนอลังการสุดลูกหูลูกตา

นำท่านแวะ**ร้านชาอู่หลง (Taiwan Tea Shop)** เป็นชาขึ้นชื่ออันดับหนึ่งของไต้หวัน ให้ท่านได้ลิ้มลองชาอู่หลงแท้ๆ จากต้นกำเนิด ชาอู่หลงมีประโยชน์มากมายต่อร่างกายในหลายด้านนอกเหนือจากชาอู่หลงลดความอ้วน เช่น แก้กะหาย เพิ่มความสดชื่น ต่อต้านแบคทีเรียในช่องปาก ป้องกันฟันผุ ป้องกันโรคหัวใจ ลดอาการหอบหืด ขับสารพิษในร่างกาย ประโยชน์ของชาอู่หลงมีส่วนประกอบสำคัญที่ช่วยในการควบคุมความอ้วน ลดปริมาณไขมันในเส้นเลือด ลดระดับคลอเรสเตอรอลได้เป็นอย่างดี พร้อมเลือกซื้อเป็นของฝากที่ระลึก



จากนั้นนำท่านเดินทางสู่ ย่านซีเหมินติง (Ximending) ตั้งอยู่ในเมืองไทเป ที่แห่งนี้เปรียบเสมือนสยามแคว้นในกรุงเทพฯ เป็นแหล่งรวมแฟชั่นที่ทันสมัยของวัยรุ่นในไต้หวัน ภายในตลาดมีของมากมาย โดยเฉพาะสินค้าแฟชั่น เสื้อผ้า รองเท้า กระเป๋า เครื่องสำอาง หรือของกิฟช้อปมากมายที่มีให้อัพเดทแฟชั่นเรื่อยๆ ไม่ว่าจะเป็นของที่มีแบรนด์ หรือไม่มีแบรนด์ อีกทั้งสินค้ามีแบรนด์ของที่นี่ยังถือได้ว่ามีราคาที่ถูกลงเหมาะสำหรับนักช้อปปิ้งมากมายให้ได้มาช้อปปิ้งกันอย่างจุใจ



Pop mart store Ximending สวรรค์ของคนรัก art toy สถานที่ Pop mart แห่งใหม่ที่เพิ่งเปิดสดๆ ร้อนร้อนกลางย่านช้อปปิ้งของวัยรุ่นไต้หวันอย่าง Ximending มีทั้งหมด 3 ชั้น อลังการงานสร้าง คนรักอาร์ตทอยต้องถูกใจอย่างแน่นอน ชั้น 3 เป็นโซนจัดแสดงให้ท่านได้ถ่ายภาพตามอัธยาศัย ส่วนชายของมีแค่ชั้น 1-2 แต่ของเยอะมาเต็มเรื่องๆ สาวกป๊อปมาร์ทห้ามพลาดด้วยประการทั้งปวง

คำ อิสระอาหารค่ำตามอัธยาศัย เพื่อไม่เป็นการเสียเวลาช้อปปิ้ง
ที่พัก RIVER VIEW HOTEL , TAIPEI ระดับ 4 ดาว หรือเทียบเท่า



Day3 อนุสรณ์สถานเจียงไคเชก - ศูนย์สรีรสุขภาพ - ร้านขนมพายสับประรด - วัดหลงซาน - บูรนาโนแห่งไต้หวัน - หมู่บ้านโบราณจิวเฟิ่น - เมืองผิงซี - ถนนโบราณสี่เฟิ่น

เช้า บริการอาหารเช้า ณ ห้องอาหารของโรงแรม (4)

จากนั้นนำท่านถ่ายภาพ ภายนอก อนุสรณ์สถานเจียงไคเชก (Chiang Kai Shek Memorial Hall) เป็นหนึ่งสัญลักษณ์ของประเทศไต้หวัน และสถานที่ท่องเที่ยวหลักที่ต้องมาของเมืองไทเป สร้างขึ้นตั้งแต่ปี 1976 เพื่อเป็นการรำลึกและเทิดทูนอดีตประธานาธิบดีเจียง ไคเชก เป็นอาคารสี่ขาทั้ง 4 ด้านมีหลังคาทรง 8 เหลี่ยมสีน้ำเงินแบบสถาปัตยกรรมแบบจีน ตั้งเด่นเป็นสง่าอยู่ตรงกลางของจัตุรัสเสรีภาพ(Freedom Square) มีบันไดด้านหน้า 89 ขั้นเท่ากับอายุของท่านประธานาธิบดี โดยภายในจะมีรูปปั้นท่าจากทองสัมฤทธิ์ของท่านในท่านั่งขนาดใหญ่ที่มีใบหน้ายิ้มแย้ม ต่างจากรูปปั้นของท่านในที่อื่นๆ ซึ่งจะมีทหารยืนเฝ้าไว้ 2 นายตลอดเวลา และที่กำแพงด้านในหลังจะมีข้อความปรัชญาทางการเมืองการปกครองของท่านอยู่ 3 คำ คือ จริยธรรม ประชาธิปไตย และวิทยาศาสตร์



นำท่านแวะชม **ศูนย์สร้อยสุขภาพ (Germanium Shop)** ที่เป็นเครื่องประดับเพื่อสุขภาพ มีทั้งแบบสร้อยข้อมือ และสร้อยคอ มีคุณสมบัติในป้องกันรังสี ช่วยการไหลเวียนของเลือดในร่างกายคนเรา รวมทั้งมีชมหยกไต้หวัน และปะการังแดง เครื่องประดับล้ำค่าของชาวไต้หวัน ตั้งแต่โบราณ นำท่านเลือกซื้อของฝาก **ร้านขนมพายสับปะรด (Pineapple Cake Shop)** ชื่อดังของไต้หวัน เป็นขนมยอดนิยมของไต้หวัน (ขนมพายสับปะรด, ป๊อปคอร์น, เห็ดทอด)

นำท่านนมัสการ **วัดหลงซาน (Longshan Temple)** เป็นวัดที่เก่าแก่และมีชื่อเสียงของคนไต้หวัน วัดแห่งนี้มีอายุราวๆ เกือบ 300 ปี ด้านหน้าตกแต่งด้วยเสามังกรทั้งซ้ายและขวา เปรียบเสมือนกำลังปกป้องห้องโถงกลาง ในปี ค.ศ. 1740 เกิดความเสียหายครั้งใหญ่ทางวัดจึงได้รับการบูรณะหลายครั้ง ทั้งบานประตู คาน หลังคา และเสามังกรแกะสลักตระหง่านสวยงาม เป็นประติมากรรมที่มีความละเอียดอ่อนเป็นงานไม้ที่สวยงาม มีหนังสือจินโบราณประดับตรงทางเข้าให้ความสัมผัสของวรรณกรรมนอกเหนือจากคุณค่าทางศาสนายังส่งเสริมการท่องเที่ยวอีกด้วย ปัจจุบันเป็นที่นิยมมาขอพรเรื่องการทำงาน การเรียน ที่สำคัญเรื่องความรัก เชื่อกันว่าใครที่ไม่ประสบความสำเร็จเรื่องความรัก ให้ขอพรกับเทพเจ้าจันทราที่วัดแห่งนี้ แล้วความรักจะกลับมาดีขึ้น



เที่ยง บริการอาหารกลางวัน ณ ภัตตาคาร เมนูพิเศษ!! เสี่ยวหลงเปา (5)

เกร็ดเล็กเกร็ดน้อยมูฮงไห่เป๊ะปัง

“การขอพรเรื่องความรัก แนะนำให้ระบุสเปกเฉพาะเจาะจง/อยากได้ใคร ตามเป็นคำถาม ใช่หรือไม่ใช่ แล้วเสี่ยงทายด้วยไม้แดงเสี่ยงทาย (ป๊วปะววย) เสี่ยงทาย 3 ครั้ง อธิษฐานก่อนทุกครั้งจะต้องได้ คำว่าอันหงายอันทั้งหมด 3 ครั้ง ถึงจะหยิบด้ายแดงที่คล้องตรงตำหนักเทพเจ้าจันทรานำไปทำพิธีขุ่นเซียง โดยนำด้ายแดงไปวนขวาสามรอบที่กระถางธูปที่มีควันลอยฟุ้ง มีความเชื่อว่าด้ายแดงนี้จะไปผูกเนื้อคู่ของเราให้มาเจอกัน”





นำท่านเดินทางไปชม **บูราโนแห่งไต้หวัน** อีกหนึ่งสถานที่ท่องเที่ยวอดิตของ เมืองจีหลง หรืออีกหนึ่งชื่อเรียก ท่าเรือเจิ้งปิ่น (Zhengbin Fishing Harbor) สร้างขึ้นตั้งแต่ปี 1934 โดยคนญี่ปุ่น สมัยที่ญี่ปุ่นยึดครองไต้หวัน เป็นท่าเรือที่ใหญ่ที่สุดในไต้หวัน ทำให้ในยุคแรกๆ ท่าเรือจีหลง เจริญรุ่งเรืองเป็นอย่างมาก อิสระทุกท่านเที่ยวชม และเก็บภาพตามอัธยาศัย

เดินทางสู่ **หมู่บ้านโบราณจีวเฟิน (Jiufen Old Street)** ที่ตั้งอยู่บริเวณไหล่เขาในเมือง จีหลง จิวเฟิน ปัจจุบันเป็นสถานที่ท่องเที่ยวที่เป็นถนนคนเดินเก่าแก่ที่มีชื่อเสียงในไต้หวัน เพลิดเพลินบรรยากาศแบบดั้งเดิมของร้านค้า ร้านอาหารของชาวไต้หวันในอดีต ชื่นชมวิวทิวทัศน์ รวมทั้งเลือกชิมและซื้อชาจากร้านค้า มากมาย ทั้งนี้หมู่บ้านโบราณจีวเฟินยังเป็นที่ ตามรอยของสาวกการ์ตูน เรื่อง SPIRITED AWAY การ์ตูนอนิเมชันชื่อดังของญี่ปุ่น ที่ได้นำฉากตึกโคมโไฟที่ประดับภายในหมู่บ้านโบราณจีวเฟินดำเนินเรื่องอีกด้วย...

หมายเหตุ : หากเดินทางตรงช่วงวันเสาร์อาทิตย์ นำท่านเดินทางขึ้นหมู่บ้านโบราณจีวเฟิน โดยรถบัสสาธารณะ



แนะนำของอร่อย

เป็นต้นกำเนิด **บัวลอยเผือกสไตส์ไต้หวัน** บัวลอยของไต้หวันจะชิ้นใหญ่กว่าและเนื้อหนึบกว่ามาก แต่ละสีก็คนละรสชาติและมีความหนึบไม่เท่ากัน ส่วนน้ำเชื่อมจะเป็นน้ำท้วเขียวหอมหวาน สามารถสั่งได้ทั้งแบบร้อนและแบบเย็น



แนะนำของอร่อย

ไอศกรีมแก้วตัด ไอศกรีมรสชาติที่เข้มข้นถึงใจ โรยด้วยแก้วตัดที่ทำขึ้นสดๆ เมื่อกานคู่กันกับไอศกรีมเข้ากันได้ดีแบบลงตัวสุดๆ เป็นอีกหนึ่งขนมที่มาเยือนไต้หวันต้องลิ้มลอง





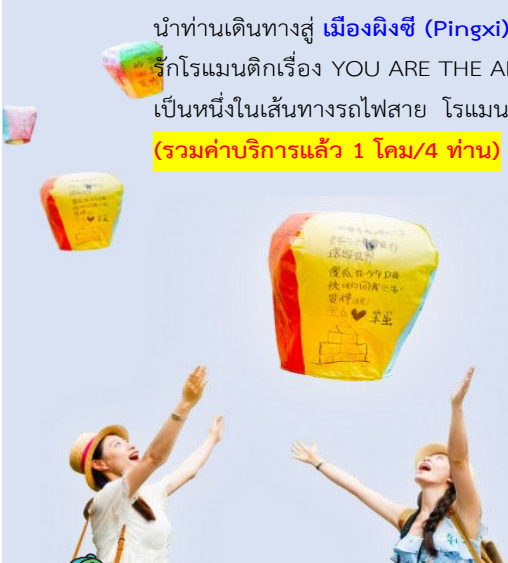
นำท่านเดินทางสู่ เมืองผิงซี (Pingxi) หรือที่รู้จักกันในชื่อเส้นทางรถไฟผิงซี โดยเมืองนี้มีชื่อเสียงโด่งดังมาจากภาพยนตร์

รักโรแมนติกเรื่อง YOU ARE THE APPLE OF MY EYE เนื่องจากสถานที่แห่งนี้เป็นหนึ่งในฉากที่ปรากฏในภาพยนตร์เรื่องนี้ จึงทำให้ที่นี่ได้ชื่อว่าเป็นหนึ่งในเส้นทางรถไฟสาย โรแมนติกของไต้หวันเลยทีเดียว วันที่ 15 ของเดือน 1 จากนั้นนำทุกท่านขอพรอธิษฐานและปล่อยคอมพองหิม

(รวมค่าบริการแล้ว 1 โคม/4 ท่าน) ยังสามารถเดินชม หรือเพลิดเพลินไปกับร้านอาหารท้องถิ่น หรือขนมชื่อดังไอศกรีมถั่วตัด และร้านขายของที่ระลึกมากมาย นำท่านสัมผัสวิถีชีวิตของชาวไต้หวัน ณ ถนนโบราณสี่เฟิ่น (Shifen Old Street) เป็นชุมชนเล็กๆ ริมหาดรถไฟสายเก่าของสายรถไฟผิงซี (Ping xi Line) ถนนแห่งนี้เป็นชุมชนเก่าแก่ที่เมื่อก่อนเป็นเส้นทางลำเลียงถ่านหินสมัยที่ญี่ปุ่นยึดครองไต้หวัน นักท่องเที่ยวนิยมมาปล่อยคอมลอยกระดาษ เมื่อซื้อคอมไฟก็มีการเขียนความปรารถนาที่จะอธิษฐาน และปล่อยขึ้นท้องฟ้า และสนุกกับการเดินเล่นไปตามรางรถไฟ มีร้านอาหารและโปสการ์ดให้เลือกซื้อ

ค่า อีสรอาหารค่าตามอัธยาศัย เพื่อไม่เป็นการเสียเวลาข้อปั้ง

ที่พัก RIVER VIEW HOTEL , TAIPEI ระดับ 4 ดาว หรือเทียบเท่า



Day4 ถ่ายรูปคู่ตึกไทเป 101 – ร้านเครื่องสำอาง – สนามบินเถาหยวน สาธารณรัฐจีน (ไต้หวัน) – สนามบินสุวรรณภูมิ ประเทศไทย

เช้า บริการอาหารเช้า ณ ห้องอาหารของโรงแรม (6)

นำท่านแวะ ร้านเครื่องสำอาง มีเครื่องสำอางรวมถึงพวกยา น้ำมัน ยานวดขึ้นชื่อของไต้หวันให้ทุกท่านได้เลือกซื้อได้อย่างเต็มที่ นำท่านถ่ายรูปคู่ ตึกไทเป 101 (Taipei 101) (ไม่รวมค่าขึ้นตึกชั้น 89 ราคาประมาณ 800 NTD) ให้ท่านได้ถ่ายรูปคู่กับแลนด์มาร์คของประเทศไต้หวัน ตึกที่มีความสูงเป็นอันดับ 5 ของโลกในปัจจุบัน (อันดับในปี 2016) ซึ่งมีความสูงถึง 508 เมตร ซึ่งด้านล่างเป็นห้างสรรพสินค้า ที่รวบรวมร้านค้าแบรนด์ดังระดับโลกไว้มากมาย อาทิ BURBERRY, CALVINKLEIN, CHANEL, COACH, HUGO BOSS, LOUIS VUITTON, LONGCHAMP, LANCOME, MONT BLANC, MCM, OMEGA, PRADA, POLO, ROLEX, SHISEIDO, VERSACE, ZARA

สมควรแก่เวลานำท่านเดินทางสู่ สนามบินเถาหยวน

เดินทางถึง สนามบินเถาหยวน สาธารณรัฐจีน (ไต้หวัน)

13.30 นำท่านออกเดินทางสู่ สนามบินสุวรรณภูมิ ประเทศไทย โดยสายการบิน CHINA AIRLINES (CI) เที่ยวบินที่ CI835 (บริการอาหารและเครื่องดื่มบนเครื่อง)

16.20 เดินทางถึง สนามบินสุวรรณภูมิ ประเทศไทย โดยสวัสดิภาพ พร้อมความประทับใจจากทีมงานเลทส์โลกกรุ๊ป



บริษัท ออลล์ สมายล์ ทราเวล เซอร์วิส จำกัด
<http://www.allsmiletravelservice.com>

ที่อยู่: เลขที่ 10 ซอยวชิรธรรมสาริต 64/1 แขวงบางจาก
เขตพระโขนง กรุงเทพมหานคร 10260

@ALLSMILEใบอนุญาตเลขที่ : 11/07409

โทร: 02-397-0298 **แฟกซ์:** 02-397-0323



เงื่อนไขการยกเลิกการเดินทาง

1. กรณีที่นักท่องเที่ยวต้องการ **ขอยกเลิกการเดินทาง เลื่อน หรือ เปลี่ยนแปลงการเดินทาง**

นักท่องเที่ยว (ผู้มีรายชื่อในเอกสารการจอง) จะต้อง อีเมล เพื่อลงนามในเอกสารแจ้งยืนยันยกเลิกการจอง กับทางบริษัทเป็นลายลักษณ์อักษรเท่านั้น ทางบริษัทไม่รับยกเลิกการจองผ่านทางโทรศัพท์ ไม่ว่าจะกรณีใดๆ ทั้งสิ้น

2. กรณีนักท่องเที่ยวต้องการ **ขอรับเงินค่าบริการคืน** กรุณาส่งเอกสารทางอีเมล เอกสารที่ใช้ประกอบการขอรับเงินคืนรายละเอียดดังนี้

- หน้าสมุดบัญชีธนาคารที่ต้องการให้นำเงินเข้า
- ใบเรียกเก็บเงิน หรือ หลักฐานการชำระค่าบริการต่างๆ ทั้งหมด
- พาสปอร์ตหน้าแรกของผู้เดินทาง

**** กรณีมอบอำนาจจะต้องมีหนังสือมอบอำนาจ และ สำเนาบัตรประชาชนของผู้รับมอบอำนาจ ****

เงื่อนไขการคืนเงินค่าบริการดังนี้

แจ้งยกเลิกก่อนเดินทาง
ตั้งแต่ 30 วันขึ้นไป

คืนค่าใช้จ่ายทั้งหมด หรือ หักค่าใช้จ่ายจริงที่เกิดขึ้น
(กรณีวันเดินทางตรงกับช่วงวันหยุดนักขัตฤกษ์ ไม่ว่าจะวันใดวันหนึ่ง ทางบริษัทขอสงวนสิทธิ์ในการยกเลิกการเดินทางไม่น้อยกว่า 55 วัน)

แจ้งยกเลิกก่อนเดินทาง
15-29 วัน

เก็บค่าใช้จ่ายท่านละ 50% ของค่าทัวร์
หรือ หักค่าใช้จ่ายจริงที่เกิดขึ้น
(กรณีที่มีค่าใช้จ่ายตามจริงมากกว่ากำหนด ทางบริษัทขอสงวนสิทธิ์ในการเรียกเก็บค่าใช้จ่ายเพิ่ม)

แจ้งยกเลิกก่อนเดินทาง
0-14 วัน

เก็บค่าใช้จ่ายท่านละ 100% ของค่าทัวร์



ข้อมูลสำคัญเกี่ยวกับโรงแรมที่พักที่ท่านควรรทราบ

1. เนื่องจากการวางแผนผังห้องพักของแต่ละโรงแรมแตกต่างกัน เช่น ห้องพักแบบห้องเดี่ยว (Single) ห้องพักแบบห้องคู่ 2 ท่าน (Twin/Double) และ ห้องพักแบบ 3 ท่าน / 3 เตียง (Triple Room) จึงอาจทำให้ห้องพักแต่ละประเภท อาจจะไม่ติดกัน หรือ อยู่คนละชั้นกัน และบางโรงแรมอาจจะไม่มีห้องพักแบบ 3 ท่าน ซึ่งถ้าต้องการเข้าพัก 3 ท่าน อาจจะต้องเป็น 1 เตียงใหญ่ กับ 1 เตียงพับเสริม หรือ อาจมีความจำเป็นต้องแยกห้องพักเป็นห้องคู่ 1 ห้อง (Twin/Double) และ ห้องเดี่ยว 1 ห้อง (Single) ไม่ว่ากรณีใดๆ ทางบริษัทขอสงวนสิทธิ์ในการเรียกเก็บค่าบริการเพิ่มตามจริงที่เกิดขึ้นจากนักท่องเที่ยว
2. กรณีที่มีงานจัดประชุมนานาชาติ (Trade Fair) เป็นผลให้ค่าโรงแรมสูงขึ้นมาก และห้องพักในเมืองเต็ม บริษัทฯ ขอสงวนสิทธิ์ในการปรับเปลี่ยน หรือย้ายเมืองเพื่อให้เกิดความเหมาะสม
3. โดยส่วนใหญ่ตามธรรมเนียม ของห้องพักจะเป็นห้องพักที่ห้ามสูบบุหรี่ (Non Smoking Room) โดยทางโรงแรมอาจมีการติดตั้งอุปกรณ์ดับจับควันไว้ในห้อง กรณีที่มีการลักลอบสูบบุหรี่ในห้องพัก และถูกตรวจสอบได้ ผู้เข้าพักจำเป็นต้องชำระค่าปรับกับโรงแรมโดยตรง โดยค่าปรับขึ้นอยู่กับเงื่อนไขของแต่ละโรงแรม



ข้อมูลสำคัญเกี่ยวกับสายการบินที่ท่านควรรทราบ

1. เกี่ยวกับที่นั่งบนเครื่องบิน เนื่องจากบัตรโดยสาร เป็นแบบหมู่คณะ (ราคาพิเศษ) สายการบินจึงขอสงวนสิทธิ์ในการเลือกที่นั่งบนเครื่องบินทุกกรณี แต่ทางบริษัทจะพยายามให้มากที่สุด ให้ลูกค้าผู้เดินทางที่มาด้วยกันได้นั่งด้วยกัน หรือใกล้กันให้มากที่สุดเท่าที่จะสามารถทำได้
2. กรณีที่ท่านเป็นมุสลิม หรือ นับถือศาสนาอิสลาม หรือ แพ้อาหารบางประเภท โปรดระบุมาให้ชัดเจนในขั้นตอนการจอง กรณีที่แจ้งล่วงหน้าก่อนเดินทางกะทันหัน อาจมีค่าใช้จ่ายเพิ่มเพื่อชำระกับเมนูใหม่ที่ต้องการ เพราะเมนูเดิมของคุณ ไม่สามารถยกเลิกได้
3. บางสายการบินอาจมีเงื่อนไขเกี่ยวกับการให้บริการอาหารบนเครื่องบินแตกต่างกัน ขอให้ท่านทำความเข้าใจถึงวัฒนธรรมประจำชาติ ของแต่ละสายการบินที่กำลังให้บริการท่านอยู่
4. สายการบินอาจมีการงดเสิร์ฟอาหาร และเครื่องดื่ม หรือเปลี่ยนแปลงรูปแบบอาหาร ขึ้นอยู่กับสายการบินเป็นผู้กำหนด



เงื่อนไข และข้อควรทราบอื่นๆ ที่ท่านควรทราบ

1. ทัวرنีสำหรับผู้มีวัตถุประสงค์เพื่อการท่องเที่ยวเท่านั้น
2. ทัวرنีขอสงวนสิทธิ์สำหรับผู้เดินทางที่ถือหนังสือเดินทางธรรมดา (หน้าปกสีน้ำตาล / เลือดหมู) เท่านั้น กรณีที่ท่านถือหนังสือเดินทางราชการ (หน้าปกสีน้ำเงินเข้ม) หนังสือเดินทางทูต (หน้าปกสีแดงสด) และต้องการเดินทางไปพร้อมคณะทัวร์ อันมีวัตถุประสงค์เพื่อการท่องเที่ยว โดยไม่มีจดหมายเชิญ หรือ เอกสารใดเชื่อมโยงเกี่ยวกับการขออนุญาตการใช้หนังสือเดินทางพิเศษอื่นๆ หากไม่ผ่านการอนุมัติของเคาน์เตอร์เช็คอิน ด้านตรวจคนเข้าเมือง ทั้งฝั่งประเทศไทย (ต้นทาง) ขาออก และ ต่างประเทศ (ปลายทาง) ขาเข้า ไม่ว่าจะกรณีใดก็ตาม ทางบริษัทขอสงวนสิทธิ์ไม่รับผิดชอบความผิดพลาดที่จะเกิดขึ้นในส่วนนี้ ไม่ว่าจะส่วนใดส่วนหนึ่ง
3. ทัวرنีนี้เป็นทัวร์แบบเหมาจ่ายล่วงหน้าเรียบร้อยแล้วทั้งหมด หากท่านไม่ได้ร่วมเดินทางหรือใช้บริการตามที่ระบุไว้ในรายการ ไม่ว่าจะบางส่วนหรือทั้งหมด หรือถูกปฏิเสธการเข้า-ออกเมือง หรือด้วยเหตุผลใดๆ ก็ตาม ทางบริษัทขอสงวนสิทธิ์ไม่คืนเงินค่าบริการ ไม่ว่าจะบางส่วนหรือทั้งหมดให้แก่ท่านไม่ว่ากรณีใดๆ ก็ตาม
4. ทางบริษัทขอสงวนสิทธิ์ไม่รับผิดชอบค่าเสียหายจากความผิดพลาดในการสะกดชื่อ นามสกุล คำนำหน้าชื่อ เลขที่หนังสือเดินทาง เลขที่วีซ่า และอื่นๆ เพื่อใช้ในการจองตั๋วเครื่องบิน ในกรณีที่นักท่องเที่ยว หรือ เอเยนต์ไม่ได้ส่งหน้าหนังสือเดินทาง และ หน้าวีซ่ามาให้กับทางบริษัทพร้อมการชำระเงินมัดจำหรือส่วนที่เหลือทั้งหมด
5. ทางบริษัทขอสงวนสิทธิ์ในการเปลี่ยนแปลงรายการการเดินทางตามความเหมาะสม เพื่อให้สอดคล้องกับ สถานการณ์ ภูมิอากาศ และเวลา ณ วันที่เดินทางจริงของประเทศที่ท่านเดินทาง ทั้งนี้ ทางบริษัทจะคำนึงถึงความปลอดภัย และ ประโยชน์ของลูกค้าเป็นสำคัญ
6. ทางบริษัทขอสงวนสิทธิ์ไม่รับผิดชอบต่อความเสียหายหรือค่าใช้จ่ายใดๆ ที่เพิ่มขึ้นของนักท่องเที่ยวที่ไม่ได้เกิดจากความผิดของทางบริษัท เช่น ภัยธรรมชาติ การจลาจล การนัดหยุดงาน การปฏิวัติ อุบัติเหตุ ความเจ็บป่วย ความสูญหายหรือเสียหายของสัมภาระ ความล่าช้า เปลี่ยนแปลง หรือการบริการของสายการบิน เหตุสุดวิสัยอื่น เป็นต้น
7. อัตราค่าบริการนี้คำนวณจากอัตราแลกเปลี่ยนเงินตราต่างประเทศ ณ วันที่ทางบริษัทเสนอราคา ดังนั้น ทางบริษัทขอสงวนสิทธิ์ในการปรับราคาค่าบริการเพิ่มขึ้น ในกรณีที่มีการเปลี่ยนแปลงอัตราแลกเปลี่ยนเงินตราต่างประเทศ ค่าตัว เครื่องบิน ค่าภาษีน้ำมัน ค่าภาษีสนามบิน ค่าประกันภัยสายการบิน การเปลี่ยนแปลงเที่ยวบิน ฯลฯ ที่ทำให้ต้นทุนสูงขึ้น
8. มีบุคคล พนักงาน หรือตัวแทนของทางบริษัท ไม่มีอำนาจในการให้คำสัญญาใดๆ แทนบริษัท เว้นแต่มีเอกสารลงนามโดยผู้มีอำนาจของบริษัทกำกับเท่านั้น
9. นักท่องเที่ยวต้องมีความพร้อมในการเดินทางทุกประการ หากเกิดเหตุสุดวิสัยใดๆ ระหว่างรอการเดินทาง อันไม่ใช่เหตุที่เกี่ยวข้องกับทางบริษัท อาทิ วีซ่าไม่ผ่าน เกิดอุบัติเหตุที่ไม่สามารถควบคุมได้ นอกเหนือการควบคุมและคาดหมาย ทางบริษัทจะรับผิดชอบคืนค่าทัวร์เฉพาะส่วนที่บริษัทยังไม่ได้ชำระแก่ทางผู้ค้าของทางบริษัท หรือจะต้องชำระตามข้อ ตกลงแก่ผู้ค้าตามหลักปฏิบัติเท่านั้น
10. คณะทัวร์นี้ เป็นการชำระค่าใช้จ่ายทั้งหมดแบบผูกขาดกับตัวแทนบริษัทที่ได้รับการรับรองอย่างถูกต้อง ณ ประเทศปลายทาง ซึ่งบางส่วนของโปรแกรมอาจจำเป็นต้องท่องเที่ยวอันเป็นไปตามนโยบายของประเทศปลายทางนั้นๆ กรณีที่ท่านไม่ต้องการใช้บริการส่วนใดส่วนหนึ่ง ไม่ว่าจะกรณีใดก็ตาม จะไม่สามารถคืนค่าใช้จ่ายให้ได้ และ อาจมีค่าใช้จ่ายเพิ่มเติมขึ้น ตามมาเป็นบางกรณี ทางบริษัทขอสงวนสิทธิ์ในการเรียกเก็บค่าใช้จ่ายที่เกิดขึ้นจริงทั้งหมดกับผู้เดินทาง กรณีที่เกิดเหตุการณ์นี้ขึ้น ไม่ว่าจะกรณีใดก็ตาม
11. กรณีลูกค้าที่จองเฉพาะทัวร์ไม่รวมบัตรโดยสารโดยเครื่องบิน (จอยด์แลนด์ทัวร์ ชื่อตัวเครื่องบินแยกเอง) ในวันเริ่มทัวร์ (วันที่หนึ่ง) ท่านจำเป็นจะต้องมารอคณะเท่านั้น ทางบริษัทไม่สามารถให้คณะ รอท่านได้ ไม่ว่าจะกรณีใดก็ตาม กรณีที่ไฟล์ทของท่านถึงช้ากว่าคณะ และ ยืนยันเดินทาง ท่านจำเป็นจะต้องเดินทางตามคณะไปยังเมือง หรือ สถานที่ท่องเที่ยวที่ท่านอยู่ในเวลานั้นๆ กรณีนี้ จะมีค่าใช้จ่ายเพิ่ม ท่านจำเป็นจะต้องชำระค่าใช้จ่ายที่ใช้ในการเดินทางด้วยตนเองทั้งหมดเท่านั้น ไม่ว่าจะ กรณีใดก็ตาม และ ทางบริษัทขอสงวนสิทธิ์ไม่สามารถชดเชย หรือ ทดแทน หากท่านไม่ได้ท่องเที่ยวเมือง หรือ สถานที่ท่องเที่ยวใดๆ สถานที่หนึ่ง ทุกกรณี เนื่องจากเป็นการชำระแบบเหมาจ่ายกับตัวแทนแล้วทั้งหมด