

# CHINA

เซี่ยงไฮ้ หังโจว อุ๊ชึ่ ดิสนีย์แลนด์

 ทิวทัศน์  
ไม่ลงเรือ

 รวมบัตรสวนสนุก  
และ รถรับ-ส่ง

ZGPVG-2427FM

6 วัน 4 คืน FM 01  
 上海航空公司  
SHANGHAI AIRLINES

เที่ยวรับปีใหม่ ขอพรพระใหญ่หลังซานต้าผอ ล่องเรือซีหู  
ช้อปปิ้งเอาท์เล็ต เที่ยวจัดเต็ม! สวนสนุกดิสนีย์แลนด์เต็มวัน

เดินทาง : 27 ธ.ค.-01 ม.ค. 68  
 30 ธ.ค.-04 ม.ค. 68 / 31 ธ.ค.-05 ม.ค. 68

ราคาเริ่ม **35,990**




★เมนูพิเศษ!!★  
เสี่ยวหลงเปา ไก่ขอกาน หมูพันปี ซีโครงหมูอุ๊ชึ่  
ช้อปปิ้ง ART TOY ที่ "POP MART SHOP"

เที่ยวครบทุกวัน ไม่มีอิสระ  น้ำดื่มวันละ 1 ขวด



★แถมฟรี!!★  
ประกันอุบัติเหตุ

 10 คน ออกเดินทาง

 บริการอาหาร 9 มื้อ

 พักโรงแรม 5 ดาว

 น้ำหนักกระเป๋า 23 กก.

เที่ยวกับเรา...ไม่มีวันสิ้นสุด  
**LET'S GO GROUP**




เกี่ยวกับเรา...ไม่มีวันสิ้นสุด

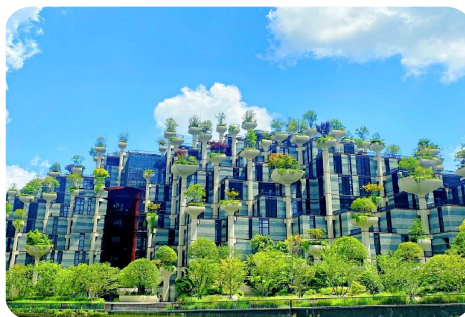
ZGPVG-2427FM

**6 | 4 | FM**  
 วัน | คืน | บิน

上海航空公司  
 SHANGHAI AIRLINES

# CHINA

เชียงใหม่ หังโจว อุ๋ชี่ ดิสนีย์แลนด์



โปรแกรมเดินทาง 6 วัน 4 คืน SHANGHAI AIRLINES

ธันวาคม - มกราคม 2568



น้ำหนักกระเป๋า 23 Kg

อาหาร 9 มื้อ

เริ่ม **35,990** บาท

BKK



PVG

PVG



BKK

ไฟล์ทบิน

เวลาออก

เวลาถึง

FM848

05:05

10:35

ไฟล์ทบิน

เวลาออก

เวลาถึง

FM847

00:15

04:05

วันที่	โปรแกรมทัวร์	เช้า	เที่ยง	เย็น	โรงแรม
1	สนามบินสุวรรณภูมิ - สนามบินเชียงใหม่ผู้ตง - เมืองเชียงใหม่ - สตาร์บัคส์ รีเสิร์ฟ โรสตูเตอร์รี่ - ดึงต้นไม้ 1,000 ต้น - เมืองโบราณแพงหลงเทียนตี้ - เมืองอุ๋ชี่		✓	✓	DOUBLETREE HOTEL BY HILTON หรือเทียบเท่า ★★★★★
2	พระใหญ่หลิงซานต้าฝอ - เมืองหังโจว - สะพานหินโบราณกงเจิน - คลองใหญ่ปักกิ่ง-หางโจว - ถนนโบราณเสี่ยวเหอ	✓	ซีโครง หมูอุ๋ชี่	✗	WYNDHAM HANGZHOU LINPING หรือเทียบเท่า ★★★★★
3	ล่องเรือทะเลสาบซีหู - เจดีย์นางพญางูขาว - ถนนนานจิง - ป๊อปมาร์ทโกลบอล แฟลกชิพ สโตร์	✓	ไก่ขอทาน + หมูพันปี	✗	PAGODA HOTEL SHANGHAI BAIXIA หรือเทียบเท่า ★★★★★
4	สวนสนุกดิสนีย์แลนด์ เชียงไฮ้ (รวมค่าบัตรเข้าสวนสนุก-รวมค่าธรรมเนียม)	✓	✗	✗	PAGODA HOTEL SHANGHAI BAIXIA หรือเทียบเท่า ★★★★★
5	นอร์ธ บันด์ กรีน แลนด์ - หอไข่มุก - ดึงเชียงใหม่ ทาวเวอร์ - หาดไวทาน - ฟอเรนเทีย วิลเลจ เอพาร์ทเมนต์ - สนามบินเชียงใหม่ผู้ตง	✓	เสี่ยวหลงเปา	✗	
6	สนามบินสุวรรณภูมิ				

\*\* รายการทัวร์ข้างต้นอาจมีการเปลี่ยนแปลงตามความเหมาะสม \*\*

## อัตราค่าบริการ

วันเดินทาง	ราคาทัวร์/ท่าน พักห้องละ 2-3 ท่าน	ราคาทัวร์ไม่รวม ตัวเครื่องบิน	ราคา ห้องพักเดี่ยว
27 ธันวาคม – 01 มกราคม 2568	36,990	26,990	5,900
30 ธันวาคม – 04 มกราคม 2568	35,990	25,990	5,900
31 ธันวาคม – 05 มกราคม 2568	35,990	25,990	5,900

อัตรานี้ **✗ ยังไม่รวม** ค่าทิปคนขับรถ มัคคุเทศก์ท้องถิ่น และ หัวหน้าทัวร์ **1,500 บาท/ท่าน**  
อัตราค่าบริการสำหรับเด็กอายุไม่เกิน 2 ปี ณ วันเดินทางกลับ (Infant) ท่านละ 10,000 บาท

### สำคัญโปรดอ่าน

- กรุณาทำการจองล่วงหน้าก่อนเดินทางอย่างน้อย 45 วัน พร้อมชำระเงินมัดจำ **ท่านละ 15,000 บาท/ท่าน** และชำระส่วนที่เหลือ 35 วัน ก่อนการเดินทาง กรณีวันเดินทางน้อยกว่า 35 วัน หรือ ราคาทัวร์พิเศษต้องชำระค่าทัวร์เต็มจำนวน 100% เท่านั้น
- อัตราค่าบริการนี้ จำเป็นต้องมีผู้เดินทาง **จำนวน 10 ท่าน ขึ้นไป** ในแต่ละคณะ กรณีที่มีผู้เดินทางไม่ถึงตามจำนวนที่กำหนด ทางบริษัทฯ ขอสงวนสิทธิ์ในการเลื่อนการเดินทาง หรือเปลี่ยนแปลงอัตราค่าบริการ (ปรับราคาเพิ่มขึ้น เพื่อให้คณะได้ออกเดินทาง ตามความต้องการ)
- ท่านที่ต้องออกบัตรโดยสารภายในประเทศ (ตัวเครื่องบิน, รถทัวร์, รถไฟ) กรุณาสอบถามที่เจ้าหน้าที่ทุกครั้งก่อนทำการออกบัตรโดยสาร เนื่องจากสายการบินอาจมีการปรับเปลี่ยนไฟล์ท หรือ เวลาบิน โดยไม่แจ้งให้ทราบล่วงหน้า และการแนะนำจากเจ้าหน้าที่เป็นเพียงการแนะนำเท่านั้น
- ระหว่างท่องเที่ยวหากนักท่องเที่ยวได้รับการตรวจยืนยันว่ามีเชื้อโควิด ทางโรงแรมอาจมีค่าทำความสะอาดห้องพักเพิ่มเติม (ไม่รวมอยู่ในรายการทัวร์)
- ในกรณีที่ภาครัฐทั้งไทย และประเทศปลายทางมีข้อกำหนดในการกักตัว หรือ การตรวจหาเชื้อโควิด-19 ทุกประเภท ผู้เดินทางต้องรับผิดชอบค่าใช้จ่ายส่วนนี้ด้วยตัวท่านเอง (ไม่รวมอยู่ในรายการทัวร์)
- ของสมนาคุณไม่สามารถเปลี่ยนแปลงเป็นส่วนลดหรือเงินสดได้
- เงื่อนไขกรมธรรม์เป็นไปตามเงื่อนไขของบริษัทฯ ประกันเป็นผู้พิจารณา
- อัตรานี้ ไม่รวม ค่าวีซ่าท่องเที่ยวแบบหมู่คณะ 1,500 บาท วีซ่าหมู่คณะสำหรับหนังสือเดินทางไทย และต้องเดินทางไป-กลับพร้อมคณะเท่านั้น (ถ้ามี)



Day1 สนามบินสุวรรณภูมิ – สนามบินเซี่ยงไฮ้ผู้ตง – เมืองเซี่ยงไฮ้ – สตาร์บัคส์ รีเสิร์ฟ โรสเตอร์รี่  
– ตึกต้นไม้1,000ต้น – เมืองโบราณผางหลงเทียนตี้ – เมืองอู่ซี

02.00 พร้อมกันที่ **สนามบินสุวรรณภูมิ** อาคารผู้โดยสารขาออก เคาน์เตอร์สายการบิน **SHANGHAI AIRLINES** โดยมีเจ้าหน้าที่ เลทส์โลก กรุ๊ป ให้การต้อนรับ และ อำนวยความสะดวกในการเช็คอินให้แก่ท่าน

05.05 นำท่านเดินทางสู่ **สนามบินเซี่ยงไฮ้ผู้ตง ประเทศจีน** เที่ยวบินที่ **FM848**

10.35 เดินทาง **สนามบินเซี่ยงไฮ้ผู้ตง ประเทศจีน** หลังจากนั้นนำท่านผ่านด่านตรวจคนเข้าเมือง รับกระเป๋าสัมภาระ หลังจากนั้นออกเดินทางท่องเที่ยวตามรายการ **(เวลาที่ประเทศจีนเร็วกว่าประเทศไทย 1 ชั่วโมง)**

นำท่านเดินทางสู่ **เมืองเซี่ยงไฮ้** เมืองที่ใหญ่ที่สุดของจีน มีท่าเรือที่มีจำนวนเรือคับคั่งที่สุดในโลก และมีคนอาศัยอยู่อย่างหนาแน่นมากที่สุดในจีน ที่ผสมผสานความเป็นเมืองเก่าและเมืองใหม่ได้อย่างลงตัว **(ใช้เวลาเดินทางประมาณ 2 ชั่วโมงครึ่ง)**

นำท่านแวะ **สตาร์บัคส์ รีเสิร์ฟ โรสเตอร์รี่** สาขาใหญ่แห่งเซี่ยงไฮ้ ให้ท่านได้พักผ่อนจิบกาแฟ เก็บภาพสวยๆ ร้านกาแฟสตาร์บัคส์ ที่มีขนาดใหญ่กว่าสาขาปกติถึง 300 เท่าและมีบาร์ยาวที่สุดในโลก ตัวอาคารมี 2 ชั้นพื้นที่กว่า 2,700 ตารางเมตรที่นี่มีครบทั้งกาแฟพิเศษ อาหารและขนมอร่อยๆ ในบรรยากาศสุดพิเศษ เหมาะกับมาพักผ่อน พบปะสังสรรค์ หรือนั่งชิลล์ๆ

นำท่านเดินทางสู่แลนด์มาร์คใหม่ของเซี่ยงไฮ้ คือโครงการ **ตึกต้นไม้1,000ต้น** ตัวโครงการมีทั้งสวนสาธารณะ ร้านอาหาร ศิลปะ ห้างพัก มีทุกอย่างเท่าที่ท่านจะนึกได้ ออกแบบโดยสถาปนิกชาวอังกฤษ

เที่ยง บริการอาหารกลางวัน ณ ภัตตาคาร





นำท่านเดินทางสู่ **เมืองโบราณแห่งหลงเทียนตี้** เป็นโครงการพัฒนาใหม่ในเขตชิงฝู่ของเซียงไฮ้ โดยออกแบบให้มีบรรยากาศเหมือนเมืองริมน้ำแบบเจียงหนาน ที่ผสมผสานสถาปัตยกรรมจีนดั้งเดิมกับความทันสมัยอย่างลงตัว พื้นที่นี้พัฒนาโดย Shui On Group เพื่อฟื้นฟูเมืองโบราณแห่งหลงเทียนตี้ ซึ่งมีประวัติศาสตร์ยาวนานกว่า 1,000 ปี ตัวโครงการครอบคลุมพื้นที่มากกว่า 500,000 ตารางเมตร ประกอบด้วยพื้นที่สีเขียว ทางเดินและสะพานที่สวยงาม อาคารสไตล์ดั้งเดิม และคลองน้ำที่ไหลผ่าน เมืองโบราณแห่งหลงเทียนตี้ยังดึงดูดแบรนด์ชั้นนำกว่า 140 แบรนด์ รวมถึงแบรนด์ที่เปิดตัวครั้งแรกในเซียงไฮ้และในประเทศจีน ทำให้ที่นี่เป็นจุดหมายปลายทางแห่งไลฟ์สไตล์ใหม่ที่น่าสนใจ และเป็นโมเดลในการพัฒนาชุมชนในพื้นที่ชานเมืองของเซียงไฮ้

นำท่านเดินทางสู่ **เมืองอู่ซี** อีกหนึ่งเมืองท่องเที่ยวที่มีชื่อเสียงมากแห่งหนึ่งของมณฑลเจียงซู มณฑลที่ตั้งอยู่ตอนกลางของดินแดนชายฝั่งทะเลตะวันออกของประเทศจีน เมืองอุตสาหกรรมเก่าแก่ที่มีทะเลสาบไท่หูพาดผ่านแบ่งเมืองออกเป็นสองส่วน เนื่องจากเป็นเมืองที่ได้รับการพัฒนาเมื่อไม่นานมานี้ จึงถูกขนานนามว่า "เซียงไฮ้ในน้อย" (ใช้เวลาเดินทางประมาณ 2 ชั่วโมงครึ่ง)

ค่า บริการอาหารค่ำ ณ ภัตตาคาร

ที่พัก DOUBLETREE HOTEL BY HILTON หรือเทียบเท่าระดับ 5 ดาวท้องถิ่น



Day2 พระใหญ่หลิงชานต้าฝอ – เมืองหังโจว – สะพานหินโบราณกงเฉิน – คลองใหญ่ปักกิ่ง-หางโจว  
– ถนนโบราณเสี่ยวเหอ

เช้า บริการอาหารเช้า ณ ห้องอาหารของโรงแรม

นำท่านเดินสักการะ **พระใหญ่หลิงชานต้าฝอ** พระพุทธรูปปางห้ามญาติยืนอยู่บนเนินเขาหลิงชาน บนยอดเขาซึ่งใหญ่ติดอันดับ 1 ใน 4 ของเมืองจีน หนึ่งในพระพุทธรูปที่สูงที่สุดในโลก และสวยงามที่สุดในประเทศจีน อีกทั้ง ยังเป็นสถานที่ท่องเที่ยวประจำชาติ ระดับสูงสุดที่ 5A พระพุทธรูปองค์นี้หล่อด้วยทองสัมฤทธิ์ทั้งองค์ มีความสูง 79 เมตร ประดิษฐานบนฐานดอกบัวที่มีขนาดความสูง 9 เมตร องค์พระและฐานมีความสูงรวม 88 เมตร มีน้ำหนักถึง 700 ตัน **(รวมรถรางแล้ว)**

เที่ยง บริการอาหารกลางวัน ณ ภัตตาคาร พิเศษ ... **เมนูซีโครงหมูอู๋ซี**

นำท่านเดินทางเข้าสู่ **เมืองหังโจว** เป็นเมืองหลวงของมณฑลเจ้อเจียง เป็นเมืองเก่าแก่ 1 ใน 6 ของประเทศจีน ปัจจุบันหังโจวเป็นเมืองที่อยู่ในเขตภาคตะวันออกที่ได้รับการพัฒนาอย่างสูงสุดและมีการจัดระบบผังเมืองได้อย่างลงตัว และด้วยนโยบายของเมืองที่ส่งเสริมให้เมืองหังโจวมีพื้นที่สีเขียวมากมายทำให้เป็นเมืองที่น่าอยู่ **(ใช้เวลาเดินทางประมาณ 3-4 ชั่วโมง)**





นำท่านเดินทางสู่ **สะพานหินโบราณกงเฉิน** เดิมสร้างขึ้นในปีค.ศ.1631 ในรัชสมัยของจักรพรรดิฉินแห่งราชวงศ์หมิง เพื่อใช้ข้ามคลองขุดที่ใหญ่ที่สุดในโลกด้วยฝีมือมนุษย์ เป็นสะพานที่มีความทรงจำสวยงามหลายชั่วอายุคน และเชื่อมต่อจนถึงเมืองหลวงอย่างปักกิ่ง สภาแห่งรัฐของจีน จัดอันดับสะพานกงเฉินให้เป็น 1 ใน 7 "สถานที่ทางประวัติศาสตร์และวัฒนธรรมแห่งชาติที่สำคัญในเจ้อเจียง และครั้งหนึ่งเคยถูกตั้งเป็นชื่อมาสกอตในงานเอเชียนเกมส์ ครั้งที่ 19 ในชื่อ เฉินเฉิน

อีกทั้งท่านยังได้ชม **คลองใหญ่ปักกิ่ง-หางโจว** เป็นคลองใหญ่ที่ขุดขึ้นโดยฝีมือมนุษย์ที่ยาวที่สุดในโลก มีจุดเริ่มต้นจากเมืองหางโจวมณฑลเจ้อเจียง ไหลขึ้นไปทิศเหนือผ่านเจียงซู ซานตง เหอเป่ย์ เทียนจิน และไปถึงเขตทงโจว ของปักกิ่งในที่สุด โดยมีความยาวถึง 1,700 กว่ากิโลเมตร

นำท่านอิสระ **ถนนโบราณเสี่ยวเหอ** เขตประวัติศาสตร์ถนนเสี่ยวเหอตั้งอยู่ที่จุดตัดระหว่างคลองใหญ่ แม่น้ำเสี่ยวเหอ และแม่น้ำหยูเหอถึงเหอ ตั้งแต่สมัยราชวงศ์ซ่ง เป็นศูนย์กลางการกระจายสินค้าทางบกและทางน้ำสำหรับสินค้าทางเหนือและใต้ และได้รับการพัฒนาเป็นถนนการค้าอิสระในสมัยราชวงศ์ชิง วัตถุประสงค์ทางประวัติศาสตร์ เช่น โรงงาน ร้านค้า และแม่น้ำ ยังคงได้รับการอนุรักษ์ไว้ในลแวกนั้น อาคารขนาดเล็กทั้งสองข้างถนนล้อมรอบด้วยน้ำ และผนังดินเผาปูด้วยกระเบื้อง ถือเป็นลักษณะเฉพาะของเมือง

ค่า อิสระอาหารค่ำเพื่อความสะดวกในการท่องเที่ยว

ที่พัก WYNDHAM HANGZHOU LINPING หรือเทียบเท่าระดับ 5 ดาวท้องถิ่น





### Day3 ล่องเรือทะเลสาบซีหู – เจดีย์นางพญางูขาว – ถนนนานจิง – ป๊อปมาร์ทโกลบอล แพลกซิฟ สโตร์

เช้า บริการอาหารเช้า ณ ห้องอาหารของโรงแรม

นำท่าน **ล่องเรือทะเลสาบซีหู** ตั้งอยู่ในเมืองหังโจว ที่นี่สามารถล่องเรือชมความงามของทะเลสาบซีหู นอกจากทิวทัศน์อันงดงามแล้วทะเลสาบแห่งนี้ยังเป็นจุดเริ่มต้นเรื่องราวของ “นางพญางูขาว” ตำนานแห่งความรักสุดยิ่งใหญ่ที่ถูกนำมาทำเป็นภาพยนตร์และละครเวทีที่โด่งดังไปทั่วโลก เมื่อล่องเรือบนทะเลสาบซีหูนอกจากธรรมชาติอันงดงามของทะเลสาบแล้ว สิ่งที่น่าสนใจคือผู้มาเยือนทะเลสาบแห่งนี้คงหนีไม่พ้น **เจดีย์นางพญางูขาว** หรือ “เจดีย์เหลยเฟิง” เจดีย์แปดเหลี่ยมสไตล์จีน สูง 5 ชั้น ที่ตั้งสูงเด่นอยู่บนยอดเขาทางทิศใต้ของทะเลสาบซีหู เจดีย์แห่งนี้เป็นที่ตั้งตำนานความรักอันเลื่องชื่อระหว่างบัณฑิตหนุ่มรูปร่างงามนามว่า สวีเซียน กับ ไป๋ซู่จิน หญิงงามซึ่งเป็นปีศาจงูขาวแปลงกายมาเป็นมนุษย์

เที่ยง บริการอาหารกลางวัน ณ ภัตตาคาร พิเศษ ... เมนูไก่ขอทาน+หมูพันปี

หลังจากนั้นนำท่านเดินทางกลับสู่ **เมืองเซียงไฮ้** (ใช้เวลาเดินทางประมาณ 3 ชั่วโมง) เซียงไฮ้เป็นเมืองใหญ่สุดทันสมัยของจีนที่ผสมผสานวัฒนธรรมดั้งเดิมกับความทันสมัยอย่างน่าทึ่ง ที่นี่มีสถานที่สำคัญอย่าง เดอะ บันด์ ริมน้ำหวงผู่ ซึ่งรายล้อมด้วยอาคารสไตล์ยุโรป และ หอไข่มุก ที่ให้วิวเมืองแบบพาโนรามา อีกทั้งถนนนานกิง ยังเป็นแหล่งช้อปปิ้งชื่อดังของเมือง เทียวในย่านนี้จะได้สัมผัสทั้งความทันสมัยและเสน่ห์ประวัติศาสตร์ของจีนอย่างเต็มเปี่ยม





จากนั้นอิสระท่านเพลิตเพลินที่ **ถนนนานจิง** เป็นย่านช้อปปิ้งเก่าแก่ที่สุดของเซี่ยงไฮ้ เป็นตลาดซื้อขายของกันคึกคักตั้งแต่ทศวรรษ 1920 ตั้งอยู่ฝั่งผู้ซี้ กินพื้นที่ยาวตั้งแต่ฝั่งตะวันตกของ “เดอะ บันด์” ถึง “ฟิเฟิลส์ สแควร์” เป็นแหล่งช้อปปิ้งสินค้าแบรนด์เนมจากทั่วโลก และยังเป็นศูนย์รวมร้านค้าและร้านอาหารอีกมากมาย และพลาดไม่ได้กับนักจุ่มอาร์ททอยอย่างแบรนด์ **ป๊อปมาร์ท โกลบอล แพลกซิฟ สโตร์** ร้านขายของเล่นที่เป็นที่โด่งดังในขณะนี้ไม่ว่าจะ LABUBU MOLLY SKULLPANDA และอย่างอื่นอีกมากมาย ให้ท่านได้เลือกลุ้นกันอย่างสนุกสนาน

ค่า อิสระอาหารค่ำเพื่อความสะดวกในการท่องเที่ยว

ที่พัก PAGODA HOTEL SHANGHAI BAIXIA หรือเทียบเท่าระดับ 5 ดาวท้องถิ่น



## Day4 สวนสนุกดิสนีย์แลนด์ เชียงไฮ้ (รวมค่าบัตรเข้าสวนสนุก-รวมค่ารถรับส่ง)

เช้า บริการอาหารเช้า ณ ห้องอาหารของโรงแรม

นำท่านเดินทางสู่ **เชียงใหม่ ดิสนีย์แลนด์ (Shanghai Disneyland)** สวนสนุกแห่งที่ 6 แห่งอาณาจักรดิสนีย์ ซึ่งมีขนาดใหญ่อันดับ 2 ของโลก รองจากดิสนีย์แลนด์ในออร์แลนโด รัฐฟลอริดา สหรัฐอเมริกา และเป็นสวนสนุกดิสนีย์แลนด์แห่งที่ 3 ในเอเชีย ตั้งอยู่ในเขตฉวนซา ใกล้กับแม่น้ำหวงผู่ และสนามบินผู่ตง สวนสนุกเชียงใหม่ดิสนีย์แลนด์มีขนาดใหญ่กว่าฮ่องกงดิสนีย์แลนด์ถึง 3 เท่า เปิดให้บริการเมื่อวันที่ 16 มิถุนายน 2016 ซึ่งใช้เวลาร่วม 5 ปีในการก่อสร้าง โดยใช้บั้งลิ้นราว 5.5 พันล้านเหรียญสหรัฐฯ หรือราว 180,000 ล้านบาท

**รวมค่าบัตรเข้าสวนสนุกและรถรับ-ส่งแล้ว**

**กรณีไม่เข้าสวนสนุกคืนค่าเข้า 2,000 บาท/ท่าน และต้องแจ้งก่อนเดินทางไม่น้อยกว่า 14 วัน**

เที่ยง/ค่ำ อาหารเช้าเพื่อความสะอาดในการท่องเที่ยว

**โดยเชียงใหม่ ดิสนีย์แลนด์ ประกอบไปด้วย 8 โซน ดังนี้**

**Zootopia** ไฮไลท์ที่ใหญ่ที่สุดของเชียงใหม่ดิสนีย์แลนด์ในขณะนี้คือ "Zootopia" ที่เป็นที่ยอมรับของโลก เครื่องเล่นหลัก "Zootopia: Hot Pursuit" ซึ่งช่วยให้คุณติดตามจูดี้และนิคบนรถตำรวจไปทุกพื้นที่เพื่อตามล่าคนเลว!

**Adventure Isle** สิ่งที่ต้องทำสองอย่างคือ **Soaring Over the Horizon** และ **Roaring Rapids ! Soaring Over the Horizon** เป็นหนึ่งในเครื่องเล่นยอดนิยมในสวนสนุก การเดินทางครั้งนี้จะทำให้คุณดื่มด่ำไปกับประสบการณ์ที่สำคัญที่โดดเด่นที่สุดทั่วโลก! นั่งบนแพและสัมผัสกับความตื่นเต้นของการล่องลอยไปตามกระแสน้ำเชี่ยวในภูเขาอันเดอร์!

**Disney • Pixar Toy Story Land** การมาที่สวนสนุกแห่งนี้ก็เหมือนกับการเป็นเด็กที่มีหัวใจ นอกจากจะได้ชม Toy Story ที่คุณชื่นชอบแล้ว คุณยังต้องสัมผัสประสบการณ์ **Rex's Racer** อีกด้วย ! แนวคิดคล้ายกับเรือโจรสลัด แต่คราวนี้คุณอยู่บนรถแข่งของเล่น! **Slinky Dog Spin** ก็เป็นประสบการณ์ที่คุณไม่ควรพลาดเช่นกัน





**Fantasyland** โลกแห่งแฟนตาซีของเซี่ยงไฮ้ดิสนีย์แลนด์มีสองสิ่งที่น่าสนใจ อย่างแรกคือ ที่นี่เป็นแห่งแรกในโลกที่รวบรวมเจ้าหญิงดิสนีย์ทั้งหมด และเป็นปราสาทดิสนีย์ที่สูงที่สุดและใหญ่ที่สุดในโลก และเป็นดิสนีย์แลนด์แห่งแรกในโลกที่มีแห่งเดียวที่สามารถเข้าไปในปราสาทได้

**Gardens of Imagination** ไม่ว่าคนอื่นจะบอกว่ามันเป็นของเล่นของเด็กหรือไม่ก็ตาม สิ่งนี้เหมาะสำหรับทุกเพศทุกวัย! **Fantasia Carousel** ช่วยให้คุณย้อนความทรงจำในวัยเด็กและเดินทางเข้าสู่โลกแห่งความฝัน หากคุณเป็นแฟนมาร์เวล อย่าลืมไปเยี่ยมชมจักรวาลมาร์เวลและถ่ายรูปร่วมกับตัวละครมาร์เวลที่คุณชื่นชอบ

**Tomorrowland** รถไฟเหาะในร่มแห่งแรกและแห่งเดียวในโลกที่ใช้มอเตอร์ไซค์ในการเล่น **TRON Lightcycle Power Run** น่าจะเป็นที่ชื่นชอบของนักเดินทางที่แสวงหาความตื่นเต้น! ความรู้สึกของการวิ่งด้วยความเร็วสูงสุดด้วย **Speedy Light Wheel** นั้น "ช่างน่าตื่นเต้น"! คุณยังสามารถเข้าร่วมใน **Buzz Lightyear Planet Rescue** และแข่งขันกับเพื่อนของคุณ

**Treasure Cove** นี่ควรเป็นสวนสนุกที่ฉันชื่นชอบเพราะมีตัวละครที่ฉันชื่นชอบอย่าง กัปตันแจ็ก สแปร์โรว์ ! กระโดดขึ้นเรือ เพื่อสำรวจ **Pirates of the Caribbean Battle** และค้นหาสมบัติที่จมเข้าร่วมทีมโจรสลัดของกัปตันแจ็ก สแปร์โรว์ พร้อมชมสัตว์ประหลาดใต้ทะเลลึกมากมายตลอดทาง

**Mickey Avenue** เป็นโซนแรกที่คุณจะเห็นเมื่อเข้าไปในสวนสนุก นอกจากนี้ยังเป็นสถานที่ที่เพื่อนๆ ของดิสนีย์มักพบเห็นบ่อยที่สุด เนื่องจากผู้คนจำนวนมากมารวมตัวกันที่สวนสาธารณะแห่งนี้ คุณสามารถซื้อ ผลิตภัณฑ์ของ Disney รวมถึงอาหารและขนมหวานน่ารักทุกชนิดได้ที่นี่

หมายเหตุ: วันที่เข้าสวนสนุกเป็นวันธรรมดา ซึ่งอาจมีการสลับวัน ราคาบัตรสวนสนุกอ้างอิง ณ วันที่ออกรายการทัวร์นี้ 14/8/2567 กรณีทางสวนสนุกมีการปรับอัตราค่าเข้าบริการขอสงวนสิทธิ์เรียกเก็บค่าบัตรดังกล่าวเพิ่มเติม ราคาบัตรพิเศษ เริ่มต้นที่ 2,600-3,000 หยวน/ท่าน ขึ้นอยู่กับวันเดินทางและจำนวนบัตรที่คงเหลือ ราคาบัตรจะทราบก่อนเดินทางประมาณ 7 วัน กรณีนักท่องเที่ยวไม่เข้าสวนสนุกคืนค่าเข้า 2,000 บาทต่อท่าน และไม่สามารถร่วมเดินทางในวันที่เข้าสวนสนุกแจ้งก่อนเดินทาง 14 วัน

ที่พัก PAGODA HOTEL SHANGHAI BAIXIA หรือเทียบเท่าระดับ 5 ดาวท้องถิ่น



Day5 นอร์ธ บันด์ กรีน แลนด์ – หอไข่มุก – ตึกเซี่ยงไฮ้ ทาวเวอร์ – หาดไว่ทาน  
– ฟอเรนเทีย วิลเลจ เอาร์ทเล็ท – สนามบินเซี่ยงไฮ้ผู้ตง

เช้า บริการอาหารเช้า ณ ห้องอาหารของโรงแรม

นำท่านเดินทางสู่ **นอร์ธ บันด์ กรีน แลนด์** สวนสาธารณะสุดปังริมน้ำ ที่มุมถ่ายรูป  
จึ้งมาก พื้นที่สีเขียวริมแม่น้ำฝั่งเหนือของ The Bund ท่านจะได้เห็นวิวของหอไข่มุก  
ทิศตะวันออก เป็นแนวคิดที่ทำให้เมืองมหานครที่ทันสมัย และยิ่งใหญ่อย่างเซี่ยงไฮ้  
ให้ดูมีสีสันสบายตาตัดผสมผสานกับธรรมชาติได้อย่างลงตัว ทำให้แลนด์มาร์คแห่งนี้  
กลายเป็นจุดเช็คอินที่ทั้งคนพื้นที่ และนักท่องเที่ยวต่างพากันมาถ่ายรูปอย่างไม่ขาด  
สาย อีก 1 แลนด์มาร์คที่ท่านต้องถ่ายรูปเมื่อมาถึงเมืองเซี่ยงไฮ้นั้นคือ **หอไข่มุก** เป็น  
หอส่งสัญญาณวิทยุโทรทัศน์สูง 468 เมตร ลักษณะเป็นไข่มุก 11 ลูก และ เสา 3  
เสา ด้านบนเป็นรูปไข่มุก 3 เม็ด 3 ขนาดเรียงกันในแนวตั้ง **ไม่ขึ้นตึก** นำท่าน  
ถ่ายรูป **ตึกเซี่ยงไฮ้ ทาวเวอร์** เป็นอาคารสูงที่ตั้งอยู่ในเขตภูมิศาสตร์เศรษฐกิจและ  
การเงินของเซี่ยงไฮ้ ประเทศจีน ซึ่งเป็นอาคารสูงที่สุดในประเทศจีนและอันดับสอง  
ของโลก หลังจากอาคารบูรณาการบูรณสูงที่สุดในดูไบ ตลอดจนเป็นที่รู้จักกันดีใน  
ทุกส่วนของโลก สูงเป็น 632 เมตร (2,073 ฟุต) และมีจำนวนชั้นทั้งหมด 128 ชั้น  
**ไม่ขึ้นตึก**







จากนั้นนำท่านสู่บริเวณ **หาดไวกาน** ซึ่งไม่ได้เป็นหาดทรายชายทะเลแต่อย่างใด แต่เป็นย่านถนนริมแม่น้ำที่มีความยาว 1.5 กิโลเมตร ไปตามริมแม่น้ำห้วงผู้ฝั่งตะวันตกซึ่งอยู่ในย่านเมืองเก่า หาดไวกานยังเคยเป็นสถานที่ถ่ายทำภาพยนตร์ที่โด่งดังเรื่อง “เจ้าพ่อเซี่ยงไฮ้” ซึ่งถ่ายทอด เรื่องราวของเจ้าพ่อเซี่ยงไฮ้ ที่เกิดขึ้นในยุคที่เมืองเซี่ยงไฮ้เต็มไปด้วยเจ้าพ่อหลายแก๊งค์ แย่งชิงอำนาจกันให้วุ่นวายไปหมด หาดไวกานจึงมีชื่อที่รู้จักในหมู่นักท่องเที่ยวชาวไทยว่า “หาดเจ้าพ่อเซี่ยงไฮ้”

เที่ยง บริการอาหารกลางวัน ณ ภัตตาคาร พิเศษ ... **เมนูเสี่ยวหลงเปา**

นำท่านเดินทางสู่ **ฟอเรนเทีย วิลเลจ เอาท์เล็ต** ได้รับแรงบันดาลใจจากสถาปัตยกรรมอิตาลีสุดคลาสสิก ที่นี่ท่านจะได้พบกับสินค้าแบรนด์จากยุโรป สหรัฐอเมริกา และเอเชีย รวมทั้งมีให้เลือกมากมายกว่า 300 แบรินด์ สินค้าหรูหราพร้อมส่วนลดตลอดทั้งปีสูงสุดถึง 80% นอกจากการช้อปปิ้งอย่างเพลิดเพลินแล้ว ท่านยังจะได้ดื่มด่ำกับบรรยากาศเสมือนกำลังเดินอยู่ในเมืองอิตาลี ได้เวลาอันสมควรนำท่านเดินทางเข้าสู่ **สนามบินเซี่ยงไฮ้ผู้ตง** เพื่อกลับประเทศไทย



## Day6 สนามบินสุวรรณภูมิ

00.15 นำท่านเดินทางสู่ **สนามบินสุวรรณภูมิ ประเทศไทย** เที่ยวบินที่ **FM847**

0405 เดินทางถึง **สนามบินสุวรรณภูมิ ประเทศไทย** โดยสวัสดิภาพ ... พร้อมความประทับใจ



## ✔ อัตราค่าบริการนี้รวม



ค่าตั๋วเครื่องบินไป-กลับพร้อมคณะ



ค่าภาษีสนามบินทุกแห่งที่มี



ค่าน้ำหนักกระเป๋าสัมภาระ  
เป็นไปตามสายการบินกำหนด



ค่าจ้างมัคคุเทศก์คอยบริการตลอด  
การเดินทาง



ค่าอาหารตามมือที่ระบุในรายการ



ค่ารถรับ-ส่ง และนำเที่ยวตามรายการ



ค่าที่พักตามที่ระบุในรายการ  
พักห้องละ 2-3 ท่าน



ค่าเข้าชมสถานที่ต่างๆ ตามรายการ



ค่าประกันอุบัติเหตุระหว่างเดินทาง  
วงเงินท่านละ 1,000,000 บาท  
เงื่อนไขตามกรมธรรม์



ค่าบริการซึ่งได้รวมภาษีมูลค่าเพิ่ม 7% แล้ว  
ถ้าบริษัทสามารถ หัก ภาษี ณ ที่จ่าย 3%  
(ยอดก่อนภาษีมูลค่าเพิ่ม)



ค่าน้ำดื่มวันละ 1 ขวดต่อท่าน

## ✘ อัตราค่าบริการนี้ไม่รวม



ค่าใช้จ่ายส่วนตัวนอกเหนือจากรายการที่ระบุ เช่น ค่าทำหนังสือเดินทาง, ค่าโทรศัพท์, ค่าโทรศัพท์  
ทางไกล, ค่าอินเทอร์เน็ต, ค่าซักรีด, มีนินบาร์ในห้องพัก (กรุณาสอบถามจากหัวหน้าทัวร์ก่อนการใช้บริการ)



ค่าดำเนินการอื่นๆ สำหรับผู้ที่ไม่ได้ถือหนังสือเดินทางสัญชาติไทย ค่าดำเนินการ  
แจ้งเข้า-ออกประเทศ



ค่าอาหารพิเศษที่นอกเหนือจากรายการทัวร์กำหนด และ รวมถึงการริเคเวสอาหารพิเศษต่างๆ  
เช่น อาหารเจ มังสวิรัต อาหารทะเล เป็นต้น



ค่าบริการอื่นๆ เพิ่มของสายการบิน เช่น ที่นั่ง อาหาร วิลแชร์ และ บริการเสริมอื่น (ถ้ามี)



ค่าทิปคนขับรถ หัวหน้าทัวร์และมัคคุเทศก์ท้องถิ่น





## เงื่อนไขการยกเลิกการเดินทาง

1. กรณีที่นักท่องเที่ยวต้องการ **ขอยกเลิกการเดินทาง เลื่อน หรือ เปลี่ยนแปลงการเดินทาง** นักท่องเที่ยว (ผู้มีรายชื่อในเอกสารการจอง) จะต้อง **อีเมล** เพื่อลงนามในเอกสารแจ้งยืนยันยกเลิกการจอง กับทางบริษัทเป็นลายลักษณ์อักษรเท่านั้น ทางบริษัทไม่รับยกเลิกการจองผ่านทางโทรศัพท์ ไม่ว่าจะกรณีใดๆ ทั้งสิ้น

2. กรณีนักท่องเที่ยวต้องการ **ขอรับเงินค่าบริการคืน** กรุณาส่งเอกสารทางอีเมล เอกสารที่ใช้ประกอบการขอรับเงินคืนรายละเอียดดังนี้

- หน้าสมุดบัญชีธนาคารที่ต้องการให้นำเงินเข้า
- ใบเรียกเก็บเงิน หรือ หลักฐานการชำระค่าบริการต่างๆ ทั้งหมด
- พาสปอร์ตหน้าแรกของผู้เดินทาง

**\*\* กรณีมอบอำนาจจะต้องมีหนังสือมอบอำนาจ และ สำเนาบัตรประชาชนของผู้รับมอบอำนาจ \*\***

เงื่อนไขการคืนเงินค่าบริการดังนี้

แจ้งยกเลิกก่อนเดินทาง ตั้งแต่ 30 วันขึ้นไป	คืนค่าใช้จ่ายทั้งหมด หรือ หักค่าใช้จ่ายจริงที่เกิดขึ้น (กรณีวันเดินทางตรงกับช่วงวันหยุดนักขัตฤกษ์ ไม่ว่าจะวันใดวันหนึ่ง ทางบริษัทขอสงวนสิทธิ์ในการยกเลิกการเดินทางไม่น้อยกว่า 55 วัน)
แจ้งยกเลิกก่อนเดินทาง 15-29 วัน	เก็บค่าใช้จ่ายท่านละ 50% ของค่าทัวร์ หรือ หักค่าใช้จ่ายจริงที่เกิดขึ้น (กรณีที่มีค่าใช้จ่ายจริงมากกว่ากำหนด ทางบริษัทขอสงวนสิทธิ์ในการเรียกเก็บค่าใช้จ่ายเพิ่ม)
แจ้งยกเลิกก่อนเดินทาง 0-14 วัน	เก็บค่าใช้จ่ายท่านละ 100% ของค่าทัวร์



## ข้อมูลสำคัญเกี่ยวกับโรงแรมที่พักที่ท่านควรทราบ

1. เนื่องจากการวางแผนผังห้องพักของแต่ละโรงแรมแตกต่างกัน เช่น ห้องพักแบบห้องเดี่ยว (Single) ห้องพักแบบห้องคู่ 2 ท่าน (Twin/Double) และ ห้องพักแบบ 3 ท่าน / 3 เตียง (Triple Room) จึงอาจทำให้ห้องพักแต่ละประเภท อาจจะไม่ติดกัน หรือ อยู่คนละชั้นกัน และบางโรงแรมอาจจะไม่มีห้องพักแบบ 3 ท่าน ซึ่งถ้าต้องการเข้าพัก 3 ท่าน อาจจะต้องเป็น 1 เตียงใหญ่ กับ 1 เตียงพับเสริม หรือ อาจมีความจำเป็นต้องแยกห้องพักเป็นห้องคู่ 1 ห้อง (Twin/Double) และ ห้องเดี่ยว 1 ห้อง (Single) ไม่ว่ากรณีใดๆ ทางบริษัทขอสงวนสิทธิ์ในการเรียกเก็บค่าบริการเพิ่มตามจริงที่เกิดขึ้นจากนักท่องเที่ยว
2. กรณีที่มีงานจัดประชุมนานาชาติ (Trade Fair) เป็นผลให้ค่าโรงแรมสูงขึ้นมาก และ ห้องพักในเมืองเต็ม บริษัทฯ ขอสงวนสิทธิ์ในการปรับเปลี่ยน หรือย้ายเมืองเพื่อให้เกิดความเหมาะสม
3. โดยส่วนใหญ่ตามธรรมเนียม ของห้องพักจะเป็นห้องพักที่ห้ามสูบบุหรี่ (Non Smoking Room) โดยทางโรงแรมอาจมีการติดตั้งอุปกรณ์ดับจับควันไว้ในห้อง กรณีที่มีการลักลอบสูบบุหรี่ในห้องพัก และถูกตรวจสอบได้ ผู้เข้าพักจำเป็นต้องชำระค่าปรับกับโรงแรมโดยตรง โดยค่าปรับขึ้นอยู่กับเงื่อนไขของแต่ละโรงแรม

## ข้อมูลสำคัญเกี่ยวกับสายการบินที่ท่านควรทราบ

1. เกี่ยวกับที่นั่งบนเครื่องบิน เนื่องจากบัตรโดยสาร เป็นแบบหมู่คณะ (ราคาพิเศษ) สายการบินจึงขอสงวนสิทธิ์ในการเลือกที่นั่งบนเครื่องบินทุกกรณี แต่ทางบริษัทจะพยายามให้มากที่สุด ให้ลูกค้าผู้เดินทางที่มาด้วยกันได้นั่งด้วยกัน หรือใกล้กันให้มากที่สุดเท่าที่จะสามารถทำได้
2. กรณีที่ท่านเป็นมุสลิม หรือ นับถือศาสนาอิสลาม หรือ แพ้อาหารบางประเภท โปรดระบุมาให้ชัดเจนในขั้นตอนการจอง กรณีที่แจ้งล่วงหน้าก่อนเดินทางกะทันหัน อาจมีค่าใช้จ่ายเพิ่มเพื่อชำระกับเมนูใหม่ที่ต้องการ เพราะเมนูเดิมของคุณ ไม่สามารถยกเลิกได้
3. บางสายการบินอาจมีเงื่อนไขเกี่ยวกับการให้บริการอาหารบนเครื่องแตกต่างกัน ขอให้ท่านทำความเข้าใจถึงวัฒนธรรมประจำชาติ ของแต่ละสายการบินที่กำลังให้บริการท่านอยู่
4. สายการบินอาจมีการงดเสิร์ฟอาหาร และเครื่องดื่ม หรือเปลี่ยนแปลงรูปแบบอาหาร ขึ้นอยู่กับสายการบินเป็นผู้กำหนด





## เงื่อนไข และข้อควรทราบอื่นๆ ทัวไป ที่ท่านควรทราบ

1. ทัวรนี้สำหรับผู้มีวัตถุประสงค์ประสงค์เพื่อการท่องเที่ยวเท่านั้น
2. ทัวรนี้ขอสงวนสิทธิ์สำหรับผู้เดินทางที่ถือหนังสือเดินทางธรรมดา (หน้าปกสีน้ำตาล / เลือดหมู) เท่านั้น กรณีที่ท่านถือหนังสือเดินทางราชการ (หน้าปกสีน้ำเงินเข้ม) หนังสือเดินทางทูต (หน้าปกสีแดงสด) และต้องการเดินทางไปพร้อมคณะทัวร อันมีวัตถุประสงค์เพื่อการท่องเที่ยว โดยไม่มีจดหมายเชิญ หรือ เอกสารใดเชื่อมโยงเกี่ยวกับการขออนุญาตการใช้หนังสือเดินทางพิเศษอื่นๆ หากไม่ผ่านการอนุมัติของเคาน์เตอร์เช็คนอน ด่านตรวจคนเข้าเมือง ทั้งฝั่งประเทศไทย (ต้นทาง) ขาออก และ ต่างประเทศ (ปลายทาง) ขาเข้า ไม่ว่าจะกรณีใดก็ตาม ทางบริษัทขอสงวนสิทธิ์ไม่รับผิดชอบความผิดพลาดที่จะเกิดขึ้นในส่วนนี้ ไม่ว่าส่วนใดส่วนหนึ่ง
3. ทัวรนี้เป็นทัวรแบบเหมาจ่ายล่วงหน้าเรียบร้อยแล้วทั้งหมด หากท่านไม่ได้ร่วมเดินทางหรือใช้บริการตามที่ระบุไว้ในรายการ ไม่ว่าจะบางส่วนหรือทั้งหมด หรือถูกปฏิเสธการเข้า-ออกเมือง หรือด้วยเหตุผลใดๆ ก็ตาม ทางบริษัทขอสงวนสิทธิ์ไม่คืนเงินค่าบริการ ไม่ว่าจะบางส่วนหรือทั้งหมดให้แก่ท่านไม่ว่ากรณีใดๆ ก็ตาม
4. ทางบริษัทขอสงวนสิทธิ์ไม่รับผิดชอบค่าเสียหายจากความผิดพลาดในการสะกดชื่อ นามสกุล คำนำหน้าชื่อ เลขที่หนังสือเดินทาง เลขที่วีซ่า และอื่นๆ เพื่อใช้ในการจองตั๋วเครื่องบิน ในกรณีที่นักท่องเที่ยว หรือ เอเยนต์ไม่ได้ส่งหน้าหนังสือเดินทาง และ หน้าวีซ่ามาให้กับทางบริษัทพร้อมการชำระเงินมัดจำหรือส่วนที่เหลือทั้งหมด
5. ทางบริษัทขอสงวนสิทธิ์ในการเปลี่ยนแปลงรายการการเดินทางตามความเหมาะสม เพื่อให้สอดคล้องกับ สถานการณ์ ภูมิอากาศ และเวลา ณ วันที่เดินทางจริงของประเทศที่ท่านเดินทาง ทั้งนี้ ทางบริษัทจะคำนึงถึงความปลอดภัย และ ประโยชน์ของลูกค้าเป็นสำคัญ
6. ทางบริษัทขอสงวนสิทธิ์ไม่รับผิดชอบต่อความเสียหายหรือค่าใช้จ่ายใดๆ ที่เพิ่มขึ้นของนักท่องเที่ยวที่ไม่ได้เกิดจากความผิดของทางบริษัท เช่น ภัยธรรมชาติ การจลาจล การนัดหยุดงาน การประท้วง อุบัติเหตุ ความเจ็บป่วย ความสูญหายหรือเสียหายของสัมภาระ ความล่าช้า เปลี่ยนแปลง หรือการบริการของสายการบิน เหตุสุดวิสัยอื่น เป็นต้น
7. อัตราค่าบริการนี้คำนวณจากอัตราแลกเปลี่ยนเงินตราต่างประเทศ ณ วันที่ทางบริษัทเสนอราคา ดังนั้น ทางบริษัทขอสงวนสิทธิ์ในการปรับราคาค่าบริการเพิ่มขึ้น ในกรณีที่มีการเปลี่ยนแปลงอัตราแลกเปลี่ยนเงินตราต่างประเทศ ค่าตัว เครื่องบิน ค่าภาษีน้ำมัน ค่าภาษีสนามบิน ค่าประกันภัยสายการบิน การเปลี่ยนแปลงเที่ยวบิน ฯลฯ ที่ทำให้ต้นทุนสูงขึ้น
8. มีคฤหาสน์ พนักงาน หรือตัวแทนของทางบริษัท ไม่มีอำนาจในการให้คำสัญญาใดๆ แก่บริษัท เว้นแต่มีเอกสารลงนามโดยผู้มีอำนาจของบริษัทกำกับเท่านั้น
9. นักท่องเที่ยวต้องมีความพร้อมในการเดินทางทุกประการ หากเกิดเหตุสุดวิสัยใดๆ ระหว่างรอการเดินทาง อันไม่ใช่เหตุที่เกี่ยวข้องกับทางบริษัท อาทิ วีซ่าไม่ผ่าน เกิดอุบัติเหตุที่ไม่สามารถควบคุมได้ นอกเหนือการควบคุมและคาดหมาย ทางบริษัทจะรับผิดชอบคืนค่าทัวรเฉพาะส่วนที่บริษัทยังไม่ได้ชำระแก่ทางผู้จ่ายของทางบริษัท หรือจะต้องชำระตามข้อ ตกลงแก่ผู้จ่ายตามหลักปฏิบัติเท่านั้น
10. คณะทัวรนี้ เป็นการชำระค่าใช้จ่ายทั้งหมดแบบผูกขาดกับตัวแทนบริษัทที่ได้รับการรับรองอย่างถูกต้อง ณ ประเทศปลายทาง ซึ่งบางส่วนของโปรแกรมอาจจำเป็นต้องท่องเที่ยวอันเป็นไปตามนโยบายของประเทศปลายทางนั้นๆ กรณีที่ท่านไม่ต้องการใช้บริการส่วนใดส่วนหนึ่ง ไม่ว่าจะกรณีใดก็ตาม จะไม่สามารถคืนค่าใช้จ่ายให้ได้ และ อาจมีค่าใช้จ่ายเพิ่มเติมขึ้น ตามมาเป็นบางกรณี ทางบริษัทขอสงวนสิทธิ์ในการเรียกเก็บค่าใช้จ่ายที่เกิดขึ้นจริงทั้งหมดกับผู้เดินทาง กรณีที่เกิดเหตุการณ์ขึ้นนี้ขึ้น ไม่ว่าจะกรณีใดก็ตาม
11. กรณีลูกค้าที่จองเฉพาะทัวรไม่รวมบัตรโดยสารโดยเครื่องบิน (จอยด์แลนด์ทัวร ชื่อตัวเครื่องบินแยกเอง) ในวันเริ่มทัวร (วันที่หนึ่ง) ท่านจำเป็นต้องมารอคณะท่านั้น ทางบริษัทไม่สามารถให้คณะ ท่านได้ ไม่ว่าจะกรณีใดก็ตาม กรณีที่ไฟล์ทของท่านถึงช้ากว่าคณะ และ ยืนยันเดินทาง ท่านจำเป็นต้องเดินทางตามคณะไปยังเมือง หรือ สถานที่ท่องเที่ยวที่ท่านอยู่ในเวลานั้นๆ กรณีนี้ จะมีค่าใช้จ่ายเพิ่ม ท่านจำเป็นต้องชำระค่าใช้จ่ายที่ใช้ในการเดินทางด้วยตนเองทั้งหมดเท่านั้น ไม่ว่าจะ กรณีใดก็ตาม และ ทางบริษัทขอสงวนสิทธิ์ไม่สามารถชดเชย หรือ ถดแทน หากท่านไม่ได้ท่องเที่ยวเมือง หรือ สถานที่ท่องเที่ยวใดๆ สถานที่หนึ่ง ทุกกรณี เนื่องจากเป็นการชำระแบบเหมาจ่ายกับตัวแทนแล้วทั้งหมด