

# BEIJING TEAMLAB

ปักกิ่ง • กำแพงเมืองจีน

**5 DAYS 4 NIGHTS**

SHCAPEK39

**FREE VISA** เริ่มต้นเพียง

## 29,999

พระราชวังฤดูร้อนอวิ๋เหอหยวน / สนามกีฬาโอลิมปิกปักกิ่ง

วัดลามะ / ย่านชานหลี่ถุน **POP MART** / ถนนคนเดินไท่กุ่หลี่ / จัตุรัสเทียนอันเหมิน

พระราชวังโบราณกู้กง / หอประชุมเทียนถาน / ถนนโบราณหนานหลัวกุ่เซียง / ถนนหวังฟูจิ่ง

คาเฟ่ย้อนยุคเหอผิง / กำแพงเมืองจีนด่านมู่เทียนยวี / EPSON TEAMLAB

ที่พักโรงแรม  
ระดับ 4 ดาว

เมนูพิเศษ  
สุกี้หม้อไฟ / เป็ดปักกิ่ง / อาหารกลางวัน

ทัวร์กรุ๊ปธรรม  
ไม่ลงร้านช้อปปิ้ง • ไม่ขายออฟชั่น

เดินทางเดือน : กุมภาพันธ์ - มีนาคม 2568

คาเฟ่ย้อนยุคเหอผิง

ห้าง SOLANA

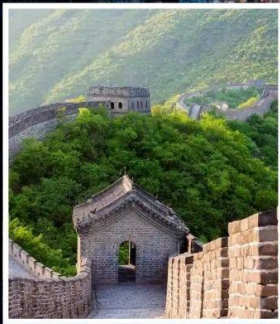
กำแพงเมืองจีน

วันที่	กำหนดการ	เข้า	เที่ยง	เย็น	โรงแรม
1	กรุงเทพฯ – ปักกิ่ง (CA960:19.30-01.05+1)	X	X	✈️	RAMADA BY WYNDHAM BEIJING HOTEL AIRPORT หรือเทียบเท่า ระดับ 4 ดาว
2	พระราชวังฤดูร้อนอวิ๋เหอหยวน – ผ่านชมสนามกีฬาโอลิมปิกปักกิ่ง – วัดลามะ – ย่านชานหลี่ถุน (POP MART) – ถนนคนเดินไท่กุ่หลี่	🕒	🕒	🕒	RAMADA BY WYNDHAM BEIJING HOTEL AIRPORT หรือเทียบเท่า ระดับ 4 ดาว
3	จัตุรัสเทียนอันเหมิน – พระราชวังโบราณกู้กง – หอประชุมเทียนถาน – ถนนโบราณหนานหลัวกุ่เซียง – ถนนหวังฟูจิ่ง – คาเฟ่ย้อนยุคเหอผิง	🕒	🕒	🕒	RAMADA BY WYNDHAM BEIJING HOTEL AIRPORT หรือเทียบเท่า ระดับ 4 ดาว
4	กำแพงเมืองจีนด่านมู่เทียนยวี (รวมค่ากระเช้าเคเบิลขึ้น+ลง) หรือ (กระเช้าห้อยขา+สไลด์เดอร์ขาลง) – EPSON TEAMLAB – SOLANA CENTER	🕒	🕒	🕒	RAMADA BY WYNDHAM BEIJING HOTEL AIRPORT หรือเทียบเท่า ระดับ 4 ดาว
5	พิพิธภัณฑ์ภาพยนตร์จีน – ปักกิ่ง – กรุงเทพฯ (CA959 : 13.50-18.05)	🕒	✈️	X	

กรุณาเตรียมค่าทิปหัวหน้าทัวร์,ไกด์และคนขับรถ จำนวน 1,500 บาท ตลอดการเดินทาง



# Beijing HIGHLIGHT



กำแพงเมืองจีน  
มู่เทียนยวี



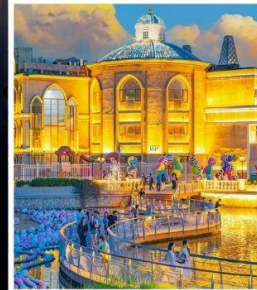
จัตุรัส  
เทียนอันเหมิน



EPSON TEAMLAB



คาเฟ่ย้อนยุคเหอผิง



ห้าง SOLANA  
CENTER



ย่านซานหลี่ตุน

## เที่ยวครบ..จบทุกไฮไลต์ !!

- กำแพงเมืองจีนด่านมู่เทียนยวี 1 ใน จุดดำขำ ไม่ควรพลาด!!
- เช็กอินกับ **จัตุรัสเทียนอันเหมิน, พระราชวังกู้กง** อันโด่งดังของเมืองปักกิ่ง
- **หอบูชาเทียนถาน** ใช้เป็นที่บวงสรวงเทพยดาฟ้าดิน
- คิดถึงวันวาน..บรรยากาศของกรุงปักกิ่งในยุค 80 **คาเฟ่ย้อนยุคเหอผิง**
- **EPSON TEAMLAB** นิทรรศการที่ผสมผสานศิลปะดิจิทัลเข้ากับเทคโนโลยีที่ล้ำสมัย
- ช้อปปิ้ง **ย่านซานหลี่ตุน + ถนนคนเดินไท่กู่หลี่** ย่านฮอตฮิตเทรนด์ใหม่สุดปัง
- เที่ยวได้ฟีล..โรมานติก ช้อปปิ้งสนุก **ห้าง SOLANA CENTER**
- **เมนูพิเศษ**...เปิดปักกิ่ง/สุกี้หม้อไฟ/อาหารกวางตุ้ง




## โปรแกรมการเดินทาง

วันแรก กรุงเทพฯ – ปักกิ่ง (CA960:19.30-01.05+1)

- 16.30 น.  พร้อมกันที่ ท่าอากาศยานสุวรรณภูมิ ณ อาคารผู้โดยสารขาออก (ระหว่างประเทศ) ชั้น 4 ประตู 9 บริเวณ ISLAND-U สายการบิน AIR CHINA (CA) โดยมีเจ้าหน้าที่จากทางบริษัทฯ คอยต้อนรับ และอำนวยความสะดวกแต่ท่านก่อนออกเดินทาง
- 19.30 น. เห็นฟ้าสู่ ปักกิ่ง โดยสายการบิน AIR CHINA เที่ยวบินที่ CA960 →  
(บริการอาหารและเครื่องดื่มบนเครื่อง)
- 01.05+1 น. เดินทางถึง สนามบินกรุงปักกิ่ง เมืองประวัติศาสตร์เก่าแก่ เดิมทีปักกิ่งเคยเป็นเมืองสำคัญทางการค้าของอาณาจักรเยียนเมื่อ 500 ปีก่อนคริสตกาล ผ่านพิธีการตรวจคนเข้าเมือง นำท่านเดินทางสู่ที่พัก  
🏠 พักที่ RAMADA BY WYNDHAM BEIJING HOTEL AIRPORT หรือเทียบเท่า ระดับ 4 ดาว

วันที่สอง พระราชวังฤดูร้อนอวิเหอหยวน – ผ่านชมสนามกีฬาโอลิมปิกปักกิ่ง – วัดลามะ – ย่านซานหลี่ถุน (POP MART) – ถนนคนเดินไท่กุ่หลี่

เช้า  รับประทานอาหารเช้า ณ ห้องอาหารโรงแรม

นำท่านเดินทางสู่ พระราชวังฤดูร้อน “อวิเหอหยวน” ซึ่งตั้งอยู่ในเขตซานเมืองด้านทิศตะวันตกเฉียงเหนือของกรุงปักกิ่ง เป็นพระราชอุทยานที่มีทัศนียภาพที่สวยงามมากแห่งหนึ่ง มีเนื้อที่ทั้งหมด 290 เฮกตาร์ ประกอบด้วยเนื้อที่เป็นน้ำ 3 ส่วน เนื้อที่เป็นดิน 1 ส่วน ประกอบด้วยสองส่วนคือ เขา “ว่านโซ่วซาน” และทะเลสาบ “คุนหมิงหู” บนเขาว่านโซ่วซาน ได้สร้างวิหาร ตำหนัก พลับพลา และเก๋งจีนอันงดงามไว้หลายรูปหลายแบบ ตั้งอยู่ลดหลั่นรับกันกับภูมิภาพ ที่เชิงเขามีระเบียงทางเดินที่มีระยะทางไกลถึง 728 เมตร ในทะเลสาบคุนหมิงมีเกาะเล็ก ๆ เกาะหนึ่ง มี สะพาน 17 โค้งอันสวยงามเชื่อมติดกับฝั่ง ทิวทัศน์อุทยานจัดไว้ได้สัดส่วนงดงามตระการตาซึ่งแสดงให้เห็นถึงเอกลักษณ์ของศิลปะในการสร้างอุทยานของจีน



นำท่าน **ผ่านชมสนามกีฬาโอลิมปิกรั้งนก** ออกแบบโดยสถาปนิกชาวสวิสเซอร์แลนด์ Herzog & de Meuron เดินตามรอยสนามกีฬาชื่อดังของโลก โคลอสเซียม ในสนามจุได้ 91,000 ที่นั่ง ใช้จัดพิธีเปิด - ปิดการแข่งขันโอลิมปิก 2008 มีลักษณะภายนอกคล้ายกับรั้งนก

เที่ยง  
บ่าย

👉 **รับประทานอาหารกลางวันที่ภัตตาคาร **เมนูพิเศษ...เปิดปักกิ่ง****

นำท่านเดินทางสู่ **วัดลามะ “ยงเหอกง”** สร้างขึ้นในปี ค.ศ.1694 แต่เดิมเคยเป็นตำหนักที่ประทับของจักรพรรดิหย่งเจิ้น ผู้เป็นพระราชบิดาของจักรพรรดิเฉียนหลงแห่งราชวงศ์ชิง ต่อมาที่นี่ได้กลายเป็นศูนย์กลางของศาสนาพุทธนิกาย มหายาน และศิลปะแบบทิเบต ท่านจะได้ชมมัสการพระพุทธรูปอารยเมตไตรยที่งดงาม โดยเชื่อกันว่าเป็นงานแกะสลัก จากไม้จันทร์เพียงชิ้นเดียว ซึ่งประดิษฐานอยู่ภายในศาลาหมื่นสุข “ว่านฟูเก้อ”



นำท่านเดินสู่ **ย่านซานหลี่ถุน** ตั้งอยู่ในเขตเฉาหยาง กรุงปักกิ่ง มีชื่อเสียงมาเยี่สิบสามสิบปี โดยเฉพาะอย่างยิ่งขึ้นชื่อด้วยร้านอาหารต่างๆ ที่ดึงดูดชาวต่างชาติและเศรษฐีพันล้าน ทั้งนี้เนื่องจากตั้งแต่ปีค.ศ.1962 เป็นต้นมา มีการสร้างสถานทูตประเทศต่างๆ ประจำจีนในซานหลี่ถุน จากนั้นมีพาร์ตเมนต์สำหรับเจ้าหน้าที่ทางการทูต จนพัฒนาเป็นชุมชนสำคัญของเจ้าหน้าที่ทางการทูต ทั้งด้านที่อยู่อาศัย การเดินช้อปปิ้ง และจัดกิจกรรมต่างๆ รวมถึงร้าน ART TOY ยอดฮิต **POP MART** และ นำท่านเดินทางสู่ **ถนนคนเดินไท่กุ่หลี่** ย่านช้อปปิ้งสุดโมเดิร์นที่มีจอ LED 3 มิติขนาดใหญ่ระดับโลก เป็นย่านที่คึกคักจนกลายเป็นเอกลักษณ์ของเมืองไปแล้ว ไท่กุ่หลี่ยินดีต้อนรับสาวนักช้อปปิ้งทั้งหลายตั้งแต่แบรนด์เนมระดับโลกไปจนถึงแบรนด์ท้องถิ่น ร้านกินดื่ม สถานบันเทิงเริงรมย์





คำ

📍 รับประทานอาหารค่ำที่ภัตตาคาร **เมนูพิเศษ...สุกี้หม้อไฟ**

📍 พักที่ RAMADA BY WYNDHAM BEIJING HOTEL AIRPORT หรือเทียบเท่า ระดับ 4 ดาว

วันที่สาม

จัตุรัสเทียนอันเหมิน – พระราชวังโบราณกู้กง – หอประชุมเทียนถาน – ถนนโบราณหนานหัว  
กุ่เซียง – ถนนหวังฟู่จิ่ง – คาเฟ่ฮอนยุคเหมือง

เช้า

📍 รับประทานอาหารเช้า ณ ห้องอาหารโรงแรม

นำท่านเดินทางสู่ **จัตุรัสเทียนอันเหมิน** จัตุรัสที่ใหญ่ที่สุดในโลก ชมศาลาประชาชนที่สามารถบรรจุคนได้นับ  
หมื่นคน ชมอนุสาวรีย์วีรชน ให้ท่านถ่ายภาพไว้เป็นที่ระลึก







จากนั้นนำท่านผ่านประตูเข้าสู่ **พระราชวังโบราณกู้กง** ซึ่งในอดีตเคยเป็นที่ประทับของจักรพรรดิในสมัยราชวงศ์ หมิง และชิง รวม 24 รัชกาล ภายในประกอบด้วยห้องต่างๆ ถึง 9,999 ห้อง บนเนื้อที่กว่า 720,000 ตารางเมตร

**หมายเหตุ: ทางบริษัทฯ ขอสงวนสิทธิ์ในการสลับปรับเปลี่ยนวันเข้าชมพระราชวังกู้กง โดยไม่ต้องแจ้งให้ทราบล่วงหน้า ทั้งนี้จะยึดถือผลประโยชน์ของลูกค้าทัวร์เป็นสำคัญ**

เที่ยง  
บ่าย

🍷 รับประทานอาหารกลางวันที่ภัตตาคาร **เมนูพิเศษ...อาหารกวางตุ้ง**

นำท่านสู่ **หอขุษาเทียนถาน** ถูกลงทะเบียนเป็นมรดกโลก ในปี ค.ศ. 1998 หนึ่งในสถานที่ท่องเที่ยวที่โด่งดังที่สุด แห่งหนึ่งในจีน สร้างขึ้นมาตั้งแต่สมัยราชวงศ์หมิง ค.ศ. 1420





นำท่านสู่ **ถนนโบราณหนานหลัวกู่เซียง** เป็นถนนคนเดินที่มีขนาดใหญ่และมีชื่อเสียงมากของกรุงปักกิ่ง ย่านเก่าแก่ของใจกลางกรุงปักกิ่งมีสถาปัตยกรรมแบบดั้งเดิมทั้งเก่าและใหม่ อาคารบ้านเรือนของที่นี่มีอายุหลายร้อยปี ตรอกซอกซอยที่เก่าแก่ที่สุดในกรุงปักกิ่ง ต่อมาย่านหนานโหลวกู่เซียง ได้ดัดแปลงเป็นร้านค้า แต่ก็ยังคงความเก่าแก่ของแบบบ้านโบราณไว้อยู่ จากนั้นนำท่านเดินทางสู่ **ถนนหวังฟูจิ่ง** เป็นศูนย์กลางสำหรับการช้อปปิ้งที่คึกคักมากที่สุดของเมืองหลวงปักกิ่งเชิญท่านอิสระช้อปปิ้งตามอัธยาศัย และให้ท่านได้เลือกซื้อเลือกชม **ร้าน POP MART** ที่ชองแน่นให้ท่านได้เลือกหาอย่างจุใจ

นำท่านเดินทางสู่ **คาเฟ่ย้อนยุคเหมือง** สถานที่แห่งนี้จำลองบรรยากาศของกรุงปักกิ่งในยุค 80 ได้อย่างลงตัวเหมือนหลุดเข้าไปในอดีตเลยจริง ๆ ทั้งฉากในห้องที่จัดแต่งด้วยของใช้เก่า ๆ ยุคนั้น ทำให้ทุกมุมมีความรู้สึกคลาสสิกและเต็มไปด้วยรายละเอียดเก่า ๆ ใช้เวลาสบาย ๆ เดินชมและถ่ายรูปได้ประมาณ 1-2 ชั่วโมง ช่างในยังมีขบวนรถไฟสีเขียวแบบโบราณให้ขึ้นลงถ่ายรูปได้ตามใจชอบ รวมถึงห้องน้ำที่มีอ่างล้างมือแบบโบราณที่ชวนให้นึกถึงวัยเด็ก บอกเลยว่าต้องไปสัมผัสเอง



ค่ำ **📍** รับประทานอาหารค่ำที่ภัตตาคาร

**📍** พักที่ RAMADA BY WYNDHAM BEIJING HOTEL AIRPORT หรือเทียบเท่า ระดับ 4 ดาว

วันที่สี่

กำแพงเมืองจีนด่านมู่เถียนยวี (รวมค่ากระเช้าเคเบิลขึ้น+ลง) หรือ (กระเช้าห้อยขา+สไลด์เดอร์ชาลง) – EPSON TEAMLAB – SOLANA CENTER

เช้า **📍** รับประทานอาหารเช้า ณ ห้องอาหารโรงแรม



นำท่านเดินทางสู่ **กำแพงเมืองจีนด่านมู่เถียนยวี (รวมค่ากระเช้าเคเบิลขึ้น-ลงและรถอุทยาน)** 1 ใน 7 สิ่งมหัศจรรย์ของโลก ที่ยิ่งใหญ่อลังการสุดๆ และในฐานะที่เป็นด่านมู่เถียนยวีซึ่งได้รับการบูรณะอย่างดีที่สุดใกล้เคียงกับของเดิมที่สุดในบรรดา ด่านของกำแพงเมืองจีน ด่านมู่เถียนยวี มีข้อดีคือมีทิวทัศน์ที่สวยงาม และสามารถชมใบไม้เปลี่ยนสี ในช่วงเดือนตุลาคมของทุกปี ตัวกำแพงถูกล้อมด้วยภูเขาสูงใหญ่ บอกเลยว่าถ่ายรูปสวยแน่นอน และคนไม่เยอะเท่าด่านปาต้าหลิ่ง แถมยังเดินทางได้สะดวกสบายเช่นกัน เพราะอยู่ห่างจากปักกิ่งแค่ 70 กม. มีกระเช้าให้ขึ้นได้ 2 แบบ คือ กระเช้าเคเบิลและกระเช้าแบบห้อยขา ไฮไลท์อยู่ที่ชาลงมีสไลด์เดอร์ที่สามารถสไลด์ตัวลงมาจากด้านบนกำแพงเพื่อลงมาข้างล่างได้อีกด้วย สนุกสุดๆแน่นอน

หมายเหตุ: การลงสไลด์เดอร์ หากสภาพอากาศในช่วงวันเดินทางไม่เอื้ออำนวย อาทิเช่น หิมะตก อากาศหนาวมาก หรือทางลงสไลด์เดอร์ปิดทำการ เพื่อความปลอดภัยของลูกค้าทัวร์เป็นสำคัญ ทางบริษัทขอสงวนสิทธิ์ฯ เปลี่ยนเป็นการนั่งกระเช้าเคเบิลขึ้น-ลงแทนให้กับลูกค้าทัวร์ทุกท่าน โดยไม่ต้องแจ้งให้ทราบล่วงหน้า ทั้งนี้จะยึดถือผลประโยชน์ของลูกค้าทัวร์เป็นสำคัญ (การลงสไลด์เดอร์มีการจำกัดอายุของผู้เล่นต้องไม่เกินอายุ 60 ปี)



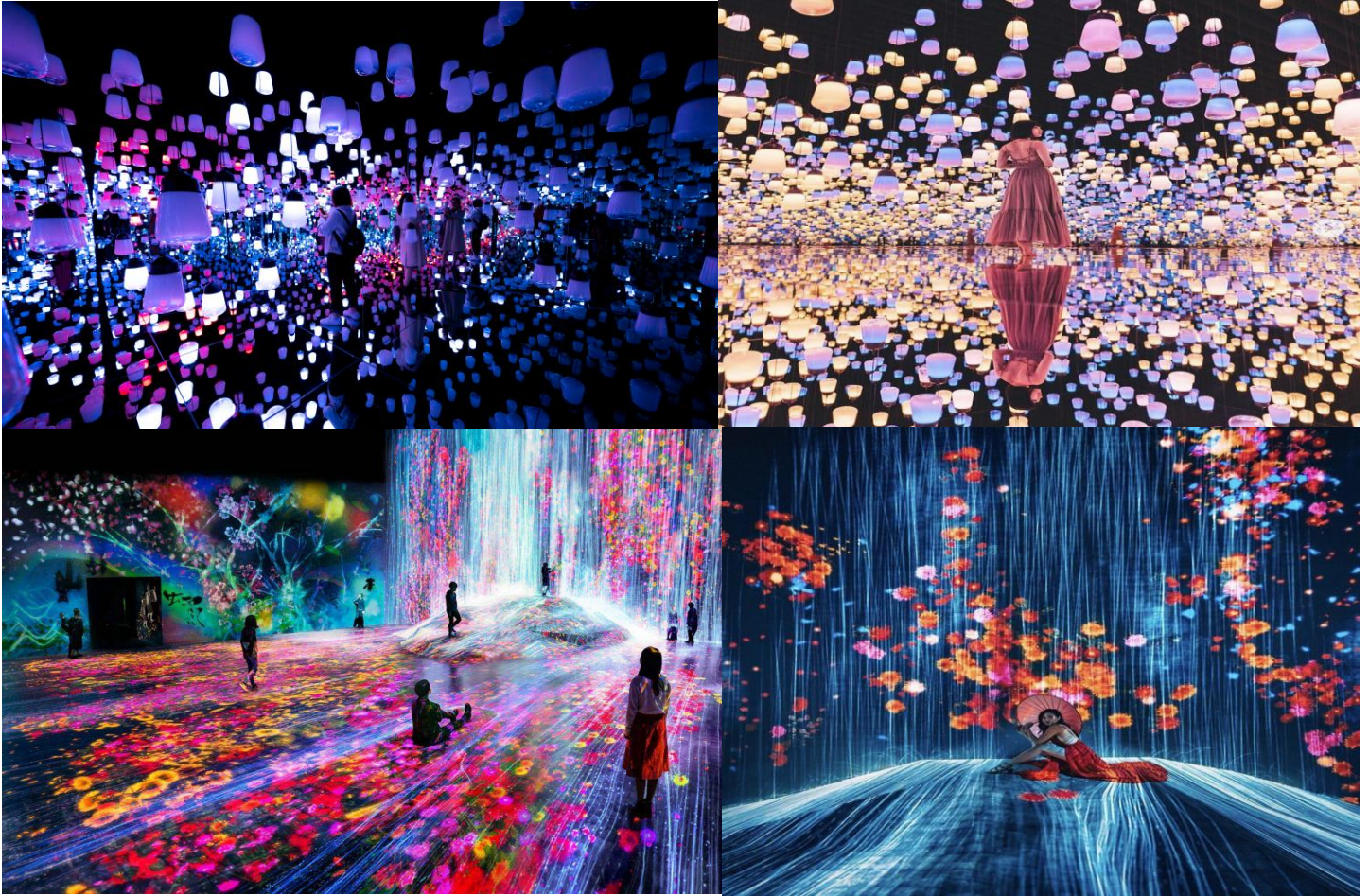




**เที่ยว**            **📍 รับประทานอาหารกลางวันที่ภัตตาคาร**

**บาย**            นำท่านเดินทางสู่ **EPSON TEAMLAB** สถานที่จัดแสดงผลงานศิลปะดิจิทัลของ TeamLab กลุ่มศิลปินและนักเทคโนโลยีที่มีชื่อเสียงระดับโลก นิทรรศการที่ผสมผสานศิลปะดิจิทัลเข้ากับเทคโนโลยีที่ล้ำสมัย สามารถสัมผัสผลงานศิลปะดิจิทัล เช่น การเปลี่ยนแปลงของภาพตามการเคลื่อนไหวหรือการสัมผัส ทำให้รู้สึกเป็นส่วนหนึ่งของผลงาน นิทรรศการบางส่วนมีธีมเกี่ยวกับธรรมชาติและจักรวาล สื่อถึงความงามของธรรมชาติในรูปแบบที่ล้ำยุค เช่น ดอกไม้บานตามการเดินของผู้เข้าชม หรือสายน้ำที่ไหลเวียนไปตามการเคลื่อนไหว นอกจากนี้ TeamLab Beijing ยังมีการจัดแสดงผลงานในรูปแบบ immersive ที่ทำให้ผู้เข้าชมดื่มด่ำในโลกเสมือนจริงเสมือนหลุดเข้าไปในโลกของแสงและเสียง





นำท่านเดินทางสู่ **SOLANA CENTER** ศูนย์การค้าที่น่าทึ่งในปักกิ่ง ร้านค้า ร้านอาหาร ระดับ และกิจกรรมต่างๆ มากมาย! คุณสามารถใช้เวลาทั้งวันที่นี้ได้ทั้งวันโดยไม่เสียใจอย่างแน่นอน!





คำ **📍** รับประทานอาหารค่ำที่ภัตตาคาร  
**📍** พักที่ RAMADA BY WYNDHAM BEIJING HOTEL หรือเทียบเท่า ระดับ 4 ดาว

วันที่ห้า **พิพิธภัณฑ์ภาพยนตร์จีน – ปักกิ่ง – กรุงเทพฯ (CA959 : 13.50-18.05)**

เช้า **📍** รับประทานอาหารเช้า ณ ห้องอาหารโรงแรม  
 นำท่านเดินทางสู่ **พิพิธภัณฑ์ภาพยนตร์จีน** เป็นพิพิธภัณฑ์ภาพยนตร์ระดับชาติที่ใหญ่ที่สุดในโลก และเป็นอาคารสัญลักษณ์ที่ระลึกถึงวันครบรอบ 100 ปีของการเกิดภาพยนตร์จีน เป็นหอศิลป์ที่จัดแสดงประวัติศาสตร์การพัฒนาภาพยนตร์จีนนับร้อยปี พิพิธภัณฑ์เทคโนโลยีภาพยนตร์ เผยแพร่วัฒนธรรมภาพยนตร์ และการวิจัยการสื่อสารทางวิชาการ



สมควรแก่เวลา กรุณาตรวจเช็คสัมภาระให้เรียบร้อย เพื่อเตรียมตัวเดินทางสู่สนามบินเพื่อกลับกรุงเทพฯ  
 13.50 น. ออกเดินทางสู่ **กรุงเทพฯ** โดยสายการบิน **AIR CHINA เที่ยวบินที่ CA959 ✈**  
*(บริการอาหารและเครื่องดื่มบนเครื่อง)*  
 18.05 น. ถึง **กรุงเทพฯ** โดยสวัสดิภาพ พร้อมความประทับใจ..... 😊 😊 😊 😊

\*\*\*\*\*ขอบคุณทุกท่านที่ใช้บริการ\*\*\*\*\*

😊😊😊😊 ซื่อสัตย์ จริงใจ ห่วงใย เน้นบริการ คืองานของเรา 😊😊😊😊

**\*\*หมายเหตุ: โปรแกรมและราคาสามารถเปลี่ยนแปลงได้ตามความเหมาะสมโดยไม่ต้องแจ้งให้ทราบล่วงหน้าทางบริษัทฯ จะถือผลประโยชน์ของลูกค้าเป็นสำคัญ\*\***



\*\*\*ในกรณีที่ลูกค้าต้องออกตัวโดยสารภายในประเทศ (เครื่องบิน, รถทัวร์, รถไฟ) กรุณาติดต่อเจ้าหน้าที่ของบริษัทฯ เพื่อเช็คว่ากรุ๊ปมีการคอนเฟิร์มเดินทางก่อนทุกครั้ง เนื่องจากสายการบินอาจมีการปรับเปลี่ยนไฟล์ทบิน หรือเวลาบิน โดยไม่ได้แจ้งให้ทราบล่วงหน้า ทางบริษัทฯ จะไม่รับผิดชอบใด ๆ ในกรณี ถ้าท่านออกตัวภายในโดยไม่แจ้งให้ทราบและหากไฟล์ทบินมีการปรับเปลี่ยนเวลาบิน เพราะถือว่าท่านยอมรับในเงื่อนไขดังกล่าว\*\*\*

## อัตราค่าบริการ (ราคาต่อท่าน)

วันเดินทาง	ราคาทัวร์ผู้ใหญ่ พักห้องละ 2-3 ท่าน (15 ท่านออกเดินทาง)	พักเดี่ยว จ่ายเพิ่ม	ราคาทัวร์ผู้ใหญ่ ไม่รวมตัว
20 – 24 กุมภาพันธ์ 2568	29,999 บาท/ท่าน	5,000 บาท	22,999 บาท
5 – 9 มีนาคม 2568	30,999 บาท/ท่าน	5,000 บาท	23,999 บาท
19 – 23 มีนาคม 2568	30,999 บาท/ท่าน	5,000 บาท	23,999 บาท

### อัตราค่าบริการดังกล่าวรวม

- ค่าตัวเครื่องบินชั้นทัศนอาจร ไป-กลับ พร้อมกรุ๊ป ตามที่ระบุไว้ในรายการเท่านั้น ตัวเครื่องบินที่ใช้เป็นแบบกรุ๊ปไม่สามารถเลือกที่นั่งล่วงหน้าได้ (ท่านจะได้รับที่นั่งแบบสุ่มเท่านั้น)
- ค่าภาษีสนามบินทุกแห่ง หากสายการบินมีการปรับราคากำหนดขึ้น ทางบริษัทฯ ขอสงวนสิทธิ์เก็บค่าภาษีน้ำมันเพิ่มตามความเป็นจริง ก่อนการเดินทาง\*\*ราคาทัวร์นี้เช็คภาษีน้ำมัน ณ วันที่ 14 พ.ย.67\*\*
- ค่าโรงแรมระดับมาตรฐาน (พักห้องละ 2-3 ท่าน)  
กรณีห้อง TWIN BED (เตียงเดี่ยว 2 เตียง) ซึ่งโรงแรมไม่มีหรือเต็ม ทางบริษัทฯขอปรับเป็นห้อง DOUBLE BED แทนโดยมีต้องแจ้งให้ทราบล่วงหน้า หรือ หากต้องการห้องพักแบบ DOUBLE BED ซึ่งโรงแรมไม่มีหรือเต็ม ทางบริษัทฯขอปรับเป็นห้อง TWIN BED แทนโดยมีต้องแจ้งให้ทราบล่วงหน้า เช่นกัน กรณีพักแบบ TRIPLE ROOM 3 ท่าน 1 ห้อง ท่านที่ 3 อาจเป็นเสริมเตียง หรือ SOFA BED หรือ เสริมฟูกที่นอน ทั้งนี้ขึ้นอยู่กับรูปแบบการจัดห้องพักของโรงแรมนั้นๆ
- ค่าอาหาร ตามที่ระบุไว้ในรายการ
- ค่ายานพาหนะ และค่าธรรมเนียมเข้าชมสถานที่ต่างๆ ตามที่ระบุไว้ในรายการ
- น้ำหนักสัมภาระ ท่านละไม่เกิน 23 กิโลกรัม จำนวนท่านละ 1 ใบ สัมภาระติดตัวขึ้นเครื่องได้ 1 ชิ้น ต่อท่าน น้ำหนักต้องไม่เกิน 7 กิโลกรัม, ค่าประกันวินาศภัยเครื่องบินตามเงื่อนไขของแต่ละสายการบินที่มีการเรียกเก็บ
- ค่าประกันอุบัติเหตุระหว่างการเดินทาง ท่านละไม่เกิน 1,000,000 บาท (ค่ารักษาพยาบาล 500,000 บาท) คู่สมรสของผู้เอาประกันที่มีอายุตั้งแต่ 1 เดือนขึ้นไป และผู้เอาประกันอายุระหว่าง 1 เดือน ถึง 15 ปี และผู้ที่มีอายุสูงกว่า 70 ปี ขึ้นไป ค่าชดเชยทั้งหลายตามกรมธรรม์จะลดลงเหลือเพียงครึ่งหนึ่งของค่าชดเชยที่ระบุไว้ในกรมธรรม์ทั้งนี้ย่อมอยู่ในข้อจำกัดที่มี



การตกลงไว้กับบริษัทประกันชีวิต **ในการเคลมประกันทุกกรณี** ต้องมีใบเสร็จ และมีเอกสารรับรองทางการแพทย์ หรือจากหน่วยงานที่เกี่ยวข้อง

### การประกันไม่คุ้มครอง

กรณีเสียชีวิต หรือ เจ็บป่วยทางร่างกายด้วยโรคประจำตัว, การติดเชื้อ, ไวรัส, ไข้เลือด, ไข้ตั้ง, อาการที่เกี่ยวข้องกับการติดยา, โรคติดต่อทางเพศสัมพันธ์, การบาดเจ็บจากความเสียหายโดยเจตนา, การฆ่าตัวตาย, เสียสติ, ตกอยู่ภายใต้อำนาจของสุรายาเสพติด, บาดเจ็บจากการทะเลาะวิวาท การแท้งบุตร, การบาดเจ็บเนื่องมาจากอาชญากรรม, ฉุกเฉิน, นัดหยุดงาน, การก่อการร้าย การยึดพาหนะ และการปล้นอากาศยาน (Terrorism, Hijack, Skyjack) และ อื่นๆตามเงื่อนไขในกรมธรรม์

8. ค่าบริการดังกล่าว (ข้อ 1-7) เป็นค่าบริการเฉพาะผู้เดินทางที่เป็นชาวไทยเท่านั้น!!!

### อัตราค่าบริการดังกล่าวไม่รวม

- ค่าธรรมเนียมวีซ่าท่องเที่ยวเข้าประเทศจีน ผู้ถือหนังสือเดินทางไทย (หมายเหตุ : ตั้งแต่วันที่ 1 มีนาคม 2567 จีนยกเลิกการขอวีซ่าสำหรับหนังสือเดินทางไทย ท่านสามารถเข้าจีนโดยไม่ต้องขอวีซ่า ) ยกเว้นกรณีการพำนักถาวร การทำงาน การศึกษา กิจกรรมด้านสื่อ หรือกิจกรรมอื่น ๆ ที่จำเป็นต้องได้รับการอนุมัติล่วงหน้าจากหน่วยงานที่รับผิดชอบของอีกฝ่ายหนึ่ง
- ค่าทำหนังสือเดินทางทุกประเภท
- ค่าดำเนินการคัดกรองตรวจหาเชื้อ RT-PCR หรือ ATK ในกรณีที่ประเทศจีนต้องให้ตรวจ
- ค่าใช้จ่ายอื่นๆ ที่นอกเหนือจากรายการระบุ เช่น ค่าใช้จ่ายส่วนตัวอื่นๆ ฯลฯ
- กรุณาเตรียมค่าทิปหัวหน้าทัวร์ ไกด์และคนขับรถ รวม 1,500 บาทต่อคน (เด็กชำระทิปเท่ากับผู้ใหญ่)
- ค่าภาษีมูลค่าเพิ่ม VAT 7 % และหักภาษี ณ ที่จ่าย 3 % ในกรณีที่ลูกค้าต้องการใบเสร็จรับเงินที่ถูกต้อง จะต้องบวกค่าภาษีมูลค่าเพิ่ม และหัก ณ ที่จ่าย จากยอดขายจริงทั้งหมดเท่านั้น และโปรดแจ้งทางบริษัทฯ จะออกให้ภายหลัง ขอสงวนสิทธิ์ออกใบเสร็จที่ถูกต้องให้กับบริษัททัวร์เท่านั้น
- ค่าวีซ่าเงินสำหรับชาวต่างชาติ
- ค่าธรรมเนียมน้ำมันและภาษีสนามบิน ในกรณีที่สายการบินมีการปรับขึ้นราคา



## สำคัญมาก!!!!

หนังสือเดินทาง (Passport) ต้องมีอายุ 6 เดือนขึ้นไป และเหลือหน้าว่าง 2 หน้าขึ้นไป ต้องนำมาในวันเดินทาง

• ทางบริษัท ไม่สามารถรับผิดชอบ ในกรณีที่ลืมนำมา หรือนำหนังสือเดินทางมาผิดเล่ม •



## • ข้อควรทราบก่อนการเดินทาง •

- คณะทัวร์ครบ 15 ท่านออกเดินทาง มีหัวหน้าทัวร์ไทยเดินทางไป-กลับ พร้อมกับคณะ  
**ขนาดของกรุ๊ปไซค์ จำนวนผู้เดินทางอาจมีการปรับเปลี่ยนขึ้นได้โดยไม่ต้องแจ้งให้ทราบล่วงหน้า**
- บริษัทฯ มีสิทธิ์ที่จะเปลี่ยนแปลงรายละเอียดบางประการในทัวร์นี้ เมื่อเกิดเหตุสุดวิสัยจนไม่อาจแก้ไขได้
- รายการท่องเที่ยวสามารถเปลี่ยนแปลงได้ตามความเหมาะสม โดยคำนึงถึงผลประโยชน์ของผู้เดินทางเป็นสำคัญ
- รายการท่องเที่ยว และอาหาร สามารถสลับรายการในแต่ละวัน เพื่อให้โปรแกรมการท่องเที่ยวเป็นไปอย่างราบรื่น และเหมาะสม โดยคำนึงถึงผลประโยชน์ของผู้เดินทางเป็นสำคัญ
- บริษัทฯ ไม่รับผิดชอบค่าเสียหายในเหตุการณ์ที่เกิดจากสายการบิน ภัยธรรมชาติ ปฏิวัติ และอื่นๆที่อยู่นอกเหนือการควบคุมของทางบริษัทฯ หรือค่าใช้จ่ายเพิ่มเติมที่เกิดขึ้นทางตรงหรือทางอ้อม เช่น การเจ็บป่วย การถูกทำร้าย, การสูญหาย, ความล่าช้า หรือจากอุบัติเหตุต่างๆ
- ทางบริษัทฯ จะไม่รับผิดชอบใดๆทั้งสิ้นหากเกิดกรณีความล่าช้าจากสายการบิน, การประท้วง, การนัดหยุดงาน การก่อกบฏ หรือกรณีที่ท่านถูกปฏิเสธ การเข้าหรือออกเมืองจากเจ้าหน้าที่ตรวจคนเข้าเมือง หรือเจ้าหน้าที่กรมแรงงานทั้งจากไทย และต่างประเทศซึ่งอยู่นอกเหนือความรับผิดชอบของบริษัทฯ
- หากไม่สามารถไปเที่ยวในสถานที่ที่ระบุในโปรแกรมได้ อันเนื่องมาจากธรรมชาติ ความล่าช้า และความผิดพลาดจากทางสายการบิน จะไม่มีการคืนเงินใดๆทั้งสิ้น แต่ทั้งนี้ทางบริษัทฯ จะจัดหารายการเที่ยวสถานที่อื่นๆ มาให้โดยขอสงวนสิทธิ์การเจ้าหน้าที่โดยไม่แจ้งให้ทราบล่วงหน้า
- ราคานี้คิดตามราคาตัวเครื่องบินในปัจจุบัน หากราคาตัวเครื่องบินปรับสูงขึ้น บริษัทฯ สงวนสิทธิ์ที่จะปรับราคาตัวเครื่องบินตามสถานการณ์ดังกล่าว
- ทางบริษัทฯ จะไม่รับผิดชอบใดๆ ทั้งสิ้น หากท่านใช้บริการของทางบริษัทฯ ไม่ครบ อาทิ ไม่เที่ยวบางรายการ ไม่ทานอาหารบางมื้อ เพราะค่าใช้จ่ายทุกอย่าง ทางบริษัทฯ ได้ชำระค่าใช้จ่ายให้ตัวแทนต่างประเทศแบบเหมาขาดก่อนออกเดินทางแล้ว
- กรณีที่กองตรวจคนเข้าเมืองทั้งที่กรุงเทพฯ และในต่างประเทศปฏิเสธมิให้เดินทางออก หรือเข้าประเทศที่ระบุในรายการเดินทางบริษัทฯ ของสงวนสิทธิ์ที่จะไม่คืนค่าบริการไม่ว่ากรณีใดๆ ทั้งสิ้น
- ทางบริษัทฯ จะไม่รับผิดชอบใดๆ ทั้งสิ้น หากเกิดสิ่งของสูญหายจากการโจรกรรม และ/หรือ เกิดอุบัติเหตุที่เกิดจากความประมาทของตัวนักท่องเที่ยวเอง
- ในกรณีที่ลูกค้าต้องออกตัวโดยสารภายในประเทศ กรุณาติดต่อเจ้าหน้าที่ของบริษัทฯ ก่อนทุกครั้ง มิฉะนั้นทางบริษัทฯ จะไม่รับผิดชอบค่าใช้จ่ายใดๆ ทั้งสิ้น
- เมื่อท่านตกลงชำระเงินไม่ว่าทั้งหมดหรือบางส่วนกับทางบริษัทฯ ทางบริษัทฯ จะถือว่าท่านได้ยอมรับในเงื่อนไขข้อตกลงต่างๆ ที่ได้ระบุไว้แล้วทั้งหมด
- นั่งที่ Long Leg โดยปกติอยู่บริเวณทางออกประตูฉุกเฉิน และผู้ที่นั่งต้องมีคุณสมบัติตรงตามที่สายการบินกำหนด เช่น ต้องเป็นผู้ที่มีร่างกายแข็งแรง และช่วยเหลือผู้อื่นได้อย่างรวดเร็วในกรณีที่เครื่องบินมีปัญหา เช่น สามารถเปิดประตูฉุกเฉินได้ (น้ำหนักประมาณ 20 กิโลกรัม) ไม่ใช่ผู้ที่มีปัญหาทางด้านสุขภาพและร่างกาย และอำนาจในการให้ที่นั่ง Long Leg ขึ้นอยู่กับทางเจ้าหน้าที่เช็คอินสายการบินตอนที่เช็คอินเท่านั้น



# เงื่อนไขการจอง และชำระเงิน

## CASE 01

### ในการจองครั้งแรก

ชำระมัดจำท่านละ  
15,000 บาท หรือทั้งหมด  
(ภายใน 2 วัน หลังจากทำการจอง)  
พร้อมส่งสำเนาหนังสือเดินทาง  
ให้กับเจ้าหน้าที่ฝ่ายขาย

**ตัวอย่าง**  
การถ่ายรูปหน้าพาสปอร์ต



(เงินมัดจำถือเป็นกำหนดยืนยันการจองกับบริษัทฯ และขอสงวนสิทธิ์ยกเลิกการจองของท่านหากท่านไม่ชำระเงินตามกำหนด โดยไม่แจ้งให้ทราบล่วงหน้า)

## CASE 02

### กรณีลูกค้าทำการจองน้อยกว่าวันเดินทาง 30 วัน

ทางบริษัทฯ ขอสงวนสิทธิ์ในการเก็บค่าทัวร์เต็มจำนวนทันที  
ในวันที่จองเท่านั้น

## CASE 03

### ชำระส่วนที่เหลือ ก่อนเดินทาง 30 วัน

(นับรวมวันเสาร์ อาทิตย์ และวันหยุดราชการ)

หากท่านไม่ชำระตามวันดังกล่าวทางบริษัทถือว่าท่านยกเลิกการเดินทาง  
โดยไม่มีเงื่อนไข และขอสงวนสิทธิ์ในการคืนเงินตามเงื่อนไขการยกเลิก

## CASE 04

### กรณีที่ท่านชำระค่าทัวร์ทั้งหมดหรือบางส่วน

ทางบริษัทฯ ถือว่าท่านได้ยอมรับเงื่อนไขและข้อตกลงต่างๆ  
ที่ได้ระบุไว้ทั้งหมดนี้แล้ว



## เงื่อนไขการยกเลิก

### วันที่ยกเลิกการเดินทาง

### เก็บเงินยกเลิกการเดินทาง

น้อยกว่า 15 วัน

เก็บค่าใช้จ่าย

ท่านละ 100% ของค่าทัวร์

15-29 วัน

เก็บค่าใช้จ่าย

ท่านละ 50% ของค่าทัวร์  
หรือ หักค่าใช้จ่ายจริงที่เกิดขึ้น

กรณีที่มีค่าใช้จ่ายตามจริงมากกว่ากำหนด  
ทางบริษัทขอสงวนสิทธิ์ในการเรียกเก็บเพิ่ม

มากกว่า 30 วัน

กรณีวันเดินทางตรงกับช่วงวันหยุดนักขัตฤกษ์  
ไม่ว่าวันใดวันหนึ่ง ทางบริษัทขอสงวนสิทธิ์  
ในการยกเลิกการเดินทางไม่น้อยกว่า 55 วัน

คืนค่าใช้จ่ายทั้งหมด

หรือหักค่าใช้จ่ายจริงที่เกิดขึ้น

กรุ๊ปที่เดินทางช่วงวันหยุดเทศกาล หรือ วันธรรมดา ที่ต้องการันตีมัดจำกับสายการบิน  
หรือค่ามัดจำที่พักรวมถึงเที่ยวบินพิเศษ เช่น Extra Flight และ Charter Flight  
จะไม่มีการคืนเงินมัดจำ หรือค่าทัวร์ทั้งหมด เนื่องจากค่าตัวเป็นการเหมาจ่ายในเที่ยวบินนั้นๆ

- ผู้เดินทางไม่สามารถเข้าออกเมืองได้ เนื่องจากเอกสารปลอมหรือการห้ามของเจ้าหน้าที่ เก็บค่าใช้จ่าย 100%
- กรณีเจ็บป่วย จนไม่สามารถเดินทางได้ ซึ่งจะต้องมีใบรับรองแพทย์จากโรงพยาบาลรับรอง บริษัทฯ จะพิจารณาเลื่อนการเดินทางของท่านไปยังคณะต่อไป แต่ทั้งนี้ท่านจะต้องเสียค่าใช้จ่ายที่ไม่สามารถ เรียกคืนได้ เช่น ค่าตัวเครื่องบิน ค่าห้อง ค่าธรรมเนียมวีซ่าตามที่สถานทูตฯ เรียกเก็บและค่าใช้จ่ายอื่นๆ ที่เกิดขึ้นตามจริง ในกรณีที่ไม่สามารถเดินทางได้
- เมื่อท่านออกเดินทางไปกับคณะแล้ว ท่านงดการใช้บริการรายการใดรายการหนึ่ง หรือไม่เดินทางพร้อมคณะ ถือว่าท่าน สละสิทธิ์ ไม่อาจเรียกร้องค่าบริการ และเงินมัดจำคืน ไม่ว่าจะกรณีใดๆ ทั้งสิ้น

ตามพระราชบัญญัติธุรกิจนำเที่ยวและมัคคุเทศก์ พ.ศ. 2551 หมวด 2 ธุรกิจนำเที่ยว การยกเลิกการเดินทางของนักท่องเที่ยว  
ผู้ประกอบการธุรกิจนำเที่ยวมีค่าใช้จ่ายที่จ่ายจริงเพื่อเตรียมการจัดนำเที่ยวให้นำมาหักจากเงินค่าบริการที่ต้องจ่าย  
ทั้งนี้ผู้ประกอบการ นำเที่ยวแสดงหลักฐานให้นักท่องเที่ยวทราบ เช่น คำวิซ่า ค่ามัดจำตัวเครื่องบิน ค่าโรงแรม หรืออื่นๆ

**\*\* ก่อนทำการจองทัวร์ทุกครั้ง กรุณาอ่านโปรแกรมอย่างละเอียดทุกหน้า และทุกบรรทัด  
เนื่องจากทางบริษัทฯ จะอิงตามรายละเอียดของโปรแกรมที่ขายเป็นหลัก \*\***