



ยูนิเวอร์แซลปักกิ่ง 5 DAYS 3 NIGHTS

เริ่มต้นเพียง **30,999** FREE VISA

ย่านซานหลี่ถุน TEAMLAB กำแพงเมืองจีน

ที่พักโรงแรม ระดับ 4 ดาว

เมนูพิเศษ สุกุ๋นบ้อฟ / เป็ดปักกิ่ง / อาหารกลางวัน

ทัวร์กรุ๊ปแอสซู ไม่จมน้ำร้อน • ไร่ชาอูหลง

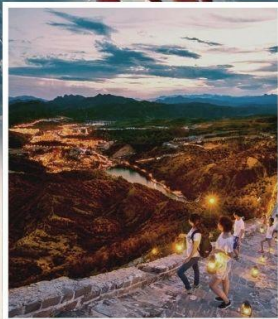
เดินทางเดือน : กุมภาพันธ์ - มีนาคม 2568

วันที่	กำหนดการ	เช้า	เที่ยง	เย็น	โรงแรม
1	กรุงเทพฯ (ทำอากาศยานสุวรรณภูมิ)	X	X	X	
2	กรุงเทพฯ (ทำอากาศยานสุวรรณภูมิ) – ปักกิ่ง (CA980:01.30-07.10) – เมืองโบราณกุ่เป่ย์ส่วยเจิ้น – กำแพงเมืองจีนด้านซื่อหม่าไถ (รวมค่ากระเช้าขึ้น-ลง) – ชมวิวกำแพงเมืองจีนและเมืองโบราณยามค่ำคืน – ปักกิ่ง	☉	☉	☉	RAMADA BY WYNDHAM BEIJING AIRPORT HOTEL หรือเทียบเท่า 4 ดาว
3	ยูนิเวอร์แซลปักกิ่ง (รวมค่าบัตรเข้า)	☉	X	X	RAMADA BY WYNDHAM BEIJING AIRPORT HOTEL หรือเทียบเท่า 4 ดาว
4	ปักกิ่ง – จัตุรัสเทียนอันเหมิน – พระราชวังโบราณ กู้กง – หอบูชาเทียนถาน – คาเฟ่กาแฟบ้านน้ำตาล (TANG FANG CAFE)	☉	☉	☉	RAMADA BY WYNDHAM BEIJING AIRPORT HOTEL หรือเทียบเท่า 4 ดาว
5	EPSON TEAM LAB – ย่านซานหลี่ถุน (POP MART) – ถนนคนเดินไท่กู่หลี่ – ปักกิ่ง – กรุงเทพฯ (ทำอากาศยานสุวรรณภูมิ) (CA979:20.00-00.10)	☉	☉	✈	

กรุณาเตรียมค่าทิปหัวหน้าทัวร์,ไกด์และคนขับรถ จำนวน 1,500 บาท ตลอดการเดินทาง



BEIJING HIGHLIGHT



กำแพงเมืองจีน
ซือหม่าไถ่



UNIVERSAL
BEIJING



จัตุรัส
เทียนอันเหมิน



EPSON TEAMLAB



TANG FANG CAFE



ย่านซานหลี่ถุน

เที่ยวครบ..จบทุกไฮไลท์ !!

- ชมวิวยามค่ำคืนกำแพงเมืองจีนด่านซือหม่าไถ่ 1 ใน 7 สิ่งมหัศจรรย์ของโลก
- สวนสนุกยูนิเวอร์แซลที่ใหญ่ที่สุดในโลก **Universal Beijing** (รวมบัตรค่าเข้า)
- เช็คอินกับ **จัตุรัสเทียนอันเหมิน, พระราชวังกู้กง** อันโด่งดังของเมืองปักกิ่ง
- **หอบูชาเทียนถาน** ใช้เป็นที่บวงสรวงเทพยดาฟ้าดิน
- Cafe Roof top สุด UNSEEN **คาเฟ่กาแฟบ้านน้ำตา (TANG FANG CAFE)**
- **EPSON TEAMLAB** นิทรรศการที่ผสมผสานศิลปะดิจิทัลเข้ากับเทคโนโลยีที่ล้ำสมัย
- ซุปปิ้ง **ย่านซานหลี่ถุน + ถนนคนเดินไท่กุ่หลี่** ย่านฮอตฮิตเทรนด์ใหม่สุดปัง
- **เมนูพิเศษ...เปิดปักกิ่ง/สุกี้หม้อไฟ/อาหารกวางตุ้ง**



โปรแกรมการเดินทาง

วันแรก กรุงเทพฯ (ท่าอากาศยานสุวรรณภูมิ)

22.00 น. ✈️ พร้อมกันที่ ท่าอากาศยานสุวรรณภูมิ ณ อาคารผู้โดยสารขาออก (ระหว่างประเทศ) ชั้น 4 ประตู 9 บริเวณ ISLAND-U สายการบิน AIR CHINA (CA) โดยมีเจ้าหน้าที่จากทางบริษัทฯ คอยต้อนรับ และอำนวยความสะดวกแต่ท่านก่อนออกเดินทาง

วันที่สอง กรุงเทพฯ (ท่าอากาศยานสุวรรณภูมิ) – ปักกิ่ง (CA980:01.30-07.10 – เมืองโบราณกุ่เป่ย์สู่ยเจิ้น – กำแพงเมืองจีนด้านชื่อหมาไถ (รวมค่ากระเช้าขึ้น-ลง) – ชมวิวกำแพงเมืองจีนและเมืองโบราณ ยามค่ำคืน – ปักกิ่ง

01.30 น. เห็นฟ้าสู่ ปักกิ่ง โดยสายการบิน AIR CHINA เที่ยวบินที่ CA980 ➔

(บริการอาหารและเครื่องดื่มบนเครื่อง)

07.10 น. เดินทางถึง สนามบินกรุงปักกิ่ง เมืองประวัติศาสตร์เก่าแก่ เดิมทีปักกิ่งเคยเป็นเมืองสำคัญทางการค้าของอาณาจักรเยียนเมื่อ 500 ปีก่อนคริสตกาล ผ่านพิธีการตรวจคนเข้าเมืองนำท่านเดินทางสู่ภัตตาคาร

เช้า 🍷 รับประทานอาหารเช้า *(บริการแสมเบอร์เกอร์ ท่านละ 1 ชุด)*

นำท่านเดินทางสู่ เมืองโบราณกุ่เป่ย์สู่ยเจิ้น แหล่งท่องเที่ยวที่เป็นที่นิยมของทั้งชาวจีนและ ชาวต่างชาติ นำท่านเที่ยวชมทิวทัศน์ภายในบริเวณเมืองโบราณกุ่เป่ย์สู่ยเจิ้นนอกจากนี้ภายในเมืองโบราณแห่งนี้ยังมีร้านค้าของโบราณ ทั้งอาหาร ของที่ระลึก ขนม รองเท้า หลากหลายรูปแบบ ทั้งแบบดั้งเดิมและปัจจุบันให้เลือกซื้ออีกมากมาย





เที่ยง **📍 รับประทานอาหารกลางวันที่ภัตตาคาร**

บ่าย นำท่านสู่ **กำแพงเมืองจีนด้านซือหม่าไถ (รวมค่ากระเช้าขึ้น-ลง)** ตั้งอยู่ที่อำเภอมีหยุน ซึ่งเป็นอำเภอทางเหนือสุดของปักกิ่ง กำแพงเมืองจีนด้านนี้เป็นด้านที่มีชื่อเสียงมาก เป็นสุดยอดแห่งกำแพงเมืองจีน ถือเป็นด้านที่ได้รับการขนานนามว่า “The best of great wall in China” เนื่องจากเป็นกำแพงเมืองจีนที่ยังคงสภาพเดิมของสมัยราชวงศ์หมิงเพียงแห่งเดียวของจีน อีกทั้งยังตั้งอยู่บนภูมิประเทศที่เป็นผาสูงชัน ทำให้มีทิวทัศน์สวยงามมาก ท่านสามารถ **ชมวิวกำแพงเมืองจีนและเมืองโบราณยามค่ำ** ค่ำคืนอย่างงดงาม อิสระให้ท่านถ่ายรูปเก็บภาพความประทับใจ



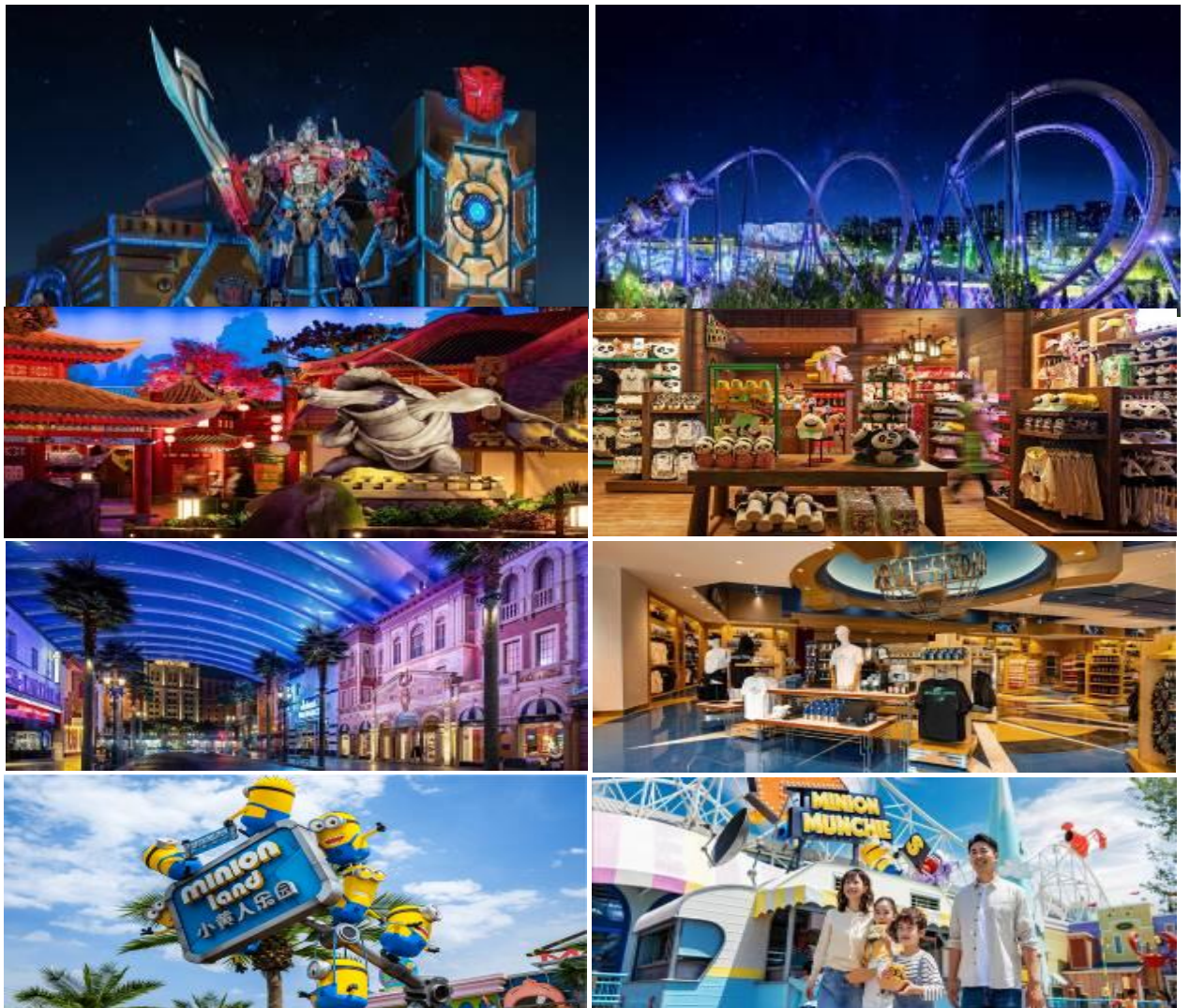
**** โปรดทราบ!!** หมายเหตุ : การนั่งกระเช้าขึ้น-ลง หากสภาพอากาศในช่วงวันเดินทางไม่เอื้ออำนวย อาทิเช่น ลมแรง หรือฝนตกฟ้าคะนอง กระเช้าปิดซ่อมบำรุง กระเช้าอาจจะหยุดให้บริการ เพื่อความปลอดภัยของนักท่องเที่ยวเป็นสิ่งสำคัญ โดยยึดถือประกาศของทางศูนย์บริการนักท่องเที่ยว ทางบริษัทฯจะจัดโปรแกรมอื่นมาทดแทนให้ โดยไม่ต้องแจ้งให้ทราบล่วงหน้า **



คำ ๑๐) **รับประกันอาหารค่ำที่ภัตตาคาร**
จากนั้นนำท่านเดินทางกลับ **เมืองปักกิ่ง** เพื่อเดินทางเข้าโรงแรมที่พัก
✈️ **พักที่ RAMADA BY WYNDHAM BEIJING HOTEL หรือเทียบเท่า ระดับ 4 ดาว**

วันที่สาม **ยูนิเวอร์แซลปักกิ่ง (รวมค่าบัตรเข้า)**

เช้า ๑๐) **รับประกันอาหารเช้า ณ ห้องอาหารโรงแรม**
นำท่านเดินทางสู่ **Universal Beijing Resort (รวมบัตรค่าเข้า)** สวนสนุกยูนิเวอร์แซลที่ใหญ่ที่สุดในโลก สำหรับสวนสนุก Universal Beijing Resort เป็นแห่งที่ 3 ที่ได้ประทับตราเป็นสวนสนุก Universal ที่ใหญ่ที่สุดในโลก Universal Beijing Resort ตั้งอยู่ทางตะวันออกเฉียงใต้ของปักกิ่ง จัดเป็นสวนสนุกยูนิเวอร์แซล สตูดิโอแห่งที่ 5 ของโลก, แห่งที่ 3 ในเอเชีย (ต่อจาก Universal Studios Japan และ Universal Studios Singapore) และแห่งแรกในจีน โดยมีขนาดใหญ่ที่สุดในโลกในขณะนี้ ครอบคลุมพื้นที่กว่า 2,500 ไร่ รวบรวมแหล่งท่องเที่ยวต่างๆ เครื่องเล่นมาตรฐานระดับโลก และการแสดงที่ดีที่สุดจากยูนิเวอร์แซล สตูดิโอ จากทั่วโลก พร้อมทั้งการออกแบบที่สะท้อนถึงมรดกทางวัฒนธรรมของจีนอีกด้วย ซึ่ง Universal Beijing Resort มีถึง 7 โซน ได้แก่ The Wizarding World of Harry Potter, Transformers Metrobase, Kung Fu Panda Land of Awesomeness, Hollywood, WaterWorld, Minion Land และ Jurassic World Isla





อาหารกลางวันและอาหารเย็น อิสระตามอัธยาศัย เพื่อความสะดวกในท่องเที่ยวของท่าน

หมายเหตุ : ทางบริษัทฯ ขอสงวนสิทธิ์ในการสลับปรับเปลี่ยนวันเข้าเข้าชมยูนิเวอร์แซล โดยไม่ต้องแจ้งให้ทราบล่วงหน้า ทั้งนี้จะยึดถือผลประโยชน์ของลูกค้าทัวร์เป็นสำคัญ ลูกค้าทัวร์ท่านใดที่ต้องการซื้อ Express Pass ต้องรบกวนเช็ควันเข้ายูนิเวอร์แซลที่แน่นอนกับทางบริษัทฯ ก่อนทุกครั้ง มิฉะนั้นทางบริษัทฯ ไม่รับผิดชอบต่อค่าเสียหายที่เกิดขึ้นทุกกรณี

✈️ พักที่ RAMADA BY WYNDHAM BEIJING HOTEL หรือเทียบเท่า ระดับ 4 ดาว

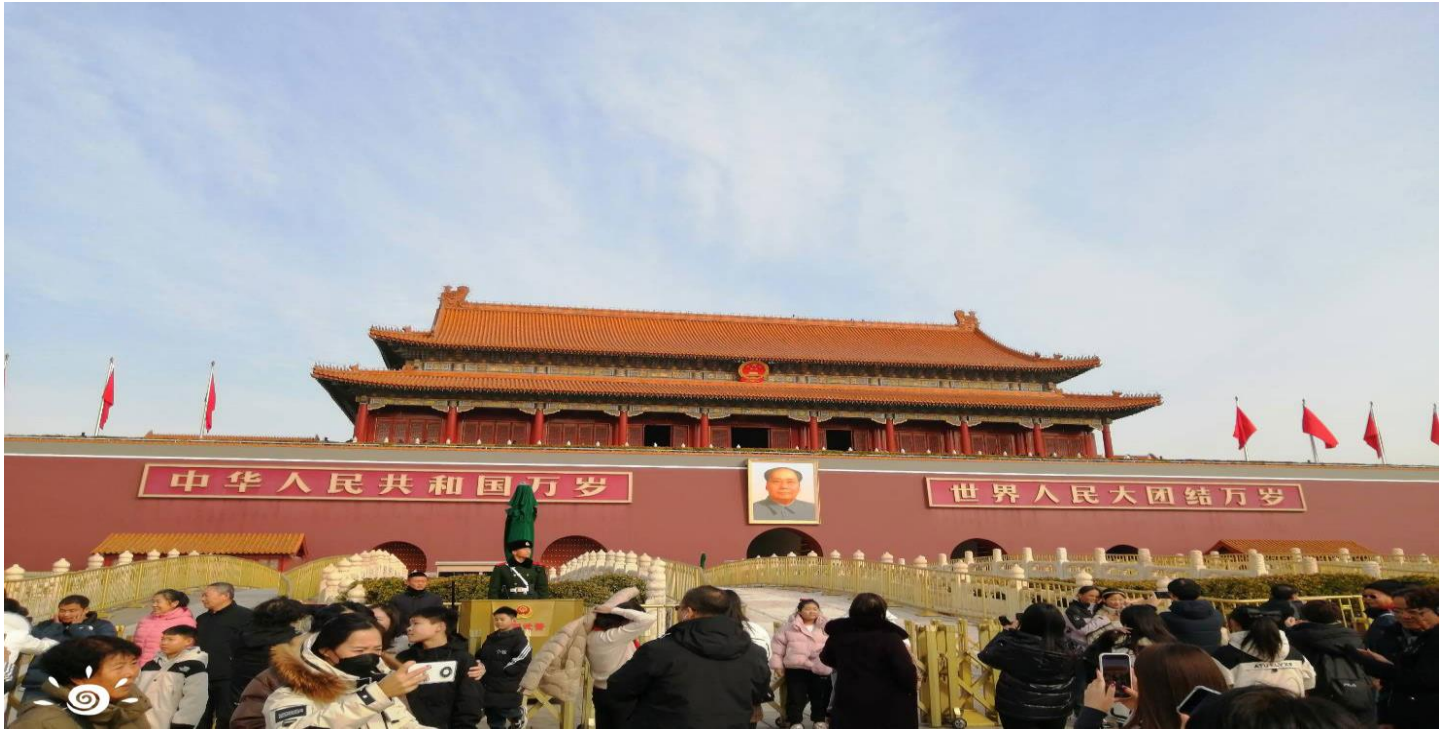
วันที่สี่

ปักกิ่ง – จัตุรัสเทียนอันเหมิน – พระราชวังโบราณกู้กง – หอบูชาเทียนถาน – คาเฟ่กาแฟบ้านน้ำตาล (TANG FANG CAFE)

เช้า

📍 รับประทานอาหารเช้า ณ ห้องอาหารโรงแรม

นำท่านเดินทางสู่ จัตุรัสเทียนอันเหมิน จัตุรัสที่ใหญ่ที่สุดในโลก ชมศาลาประชาชนที่สามารถบรรจุคนได้นับหมื่นคน ชมอนุสาวรีย์วีรชน ให้ท่านถ่ายภาพไว้เป็นที่ระลึก



จากนั้นนำท่านผ่านประตูเข้าสู่ พระราชวังโบราณกู้กง ซึ่งในอดีตเคยเป็นที่ประทับของจักรพรรดิในสมัยราชวงศ์ หมิง และชิง รวม 24 รัชกาล ภายในประกอบด้วยห้องต่างๆ ถึง 9,999 ห้อง บนเนื้อที่กว่า 720,000 ตารางเมตร



หมายเหตุ: ทางบริษัทฯ ขอสงวนสิทธิ์ในการสลับปรับเปลี่ยนวันเข้าชมพระราชวังกู้กง โดยไม่ต้องแจ้งให้ทราบล่วงหน้า ทั้งนี้จะยึดถือผลประโยชน์ของลูกค้าทัวร์เป็นสำคัญ

เที่ยง

📍 รับประทานอาหารกลางวันที่ภัตตาคาร ลิ้มรสเมนูพิเศษ..เปิดปักกิ่ง



ป้าย

นำท่านสู่ หอพระเทียนถาน ถูกลงทะเบียนเป็นมรดกโลก ในปี ค.ศ. 1998 หนึ่งในสถานที่ท่องเที่ยวที่โด่งดังที่สุด แห่งหนึ่งในจีน สร้างขึ้นมาตั้งแต่สมัยราชวงศ์หมิง ค.ศ. 1420



นำท่านเดินทางสู่ คาเฟ่กาแฟบ้านน้ำตาล (TANG FANG CAFE) Cafe Roof top ที่วิวสวยที่สุดในย่านไฮโซไฮ้ ปักกิ่ง เป็นคาเฟ่มีกลิ่นอายความคลาสสิกผสมผสานความทันสมัยและความคลาสสิกได้อย่างลงตัว ให้ท่านเหมือนได้ย้อนเวลาสัมผัสยุคเมืองเก่า และยามค่ำคืนย่านนี้จะเปิดไฟอย่างสวยงาม ที่นี่เป็นอีกหนึ่งยอดฮิตในหมู่นักจีน จะได้พบปะกับเหล่าหนุ่มสาววัยรุ่นแต่งชุดจีนโบราณ มาถ่ายรูปที่คาเฟ่ และยังมีอีกหลากหลายร้านให้ท่านได้เดิน ชิม กับวิว roof top อันสวยงาม



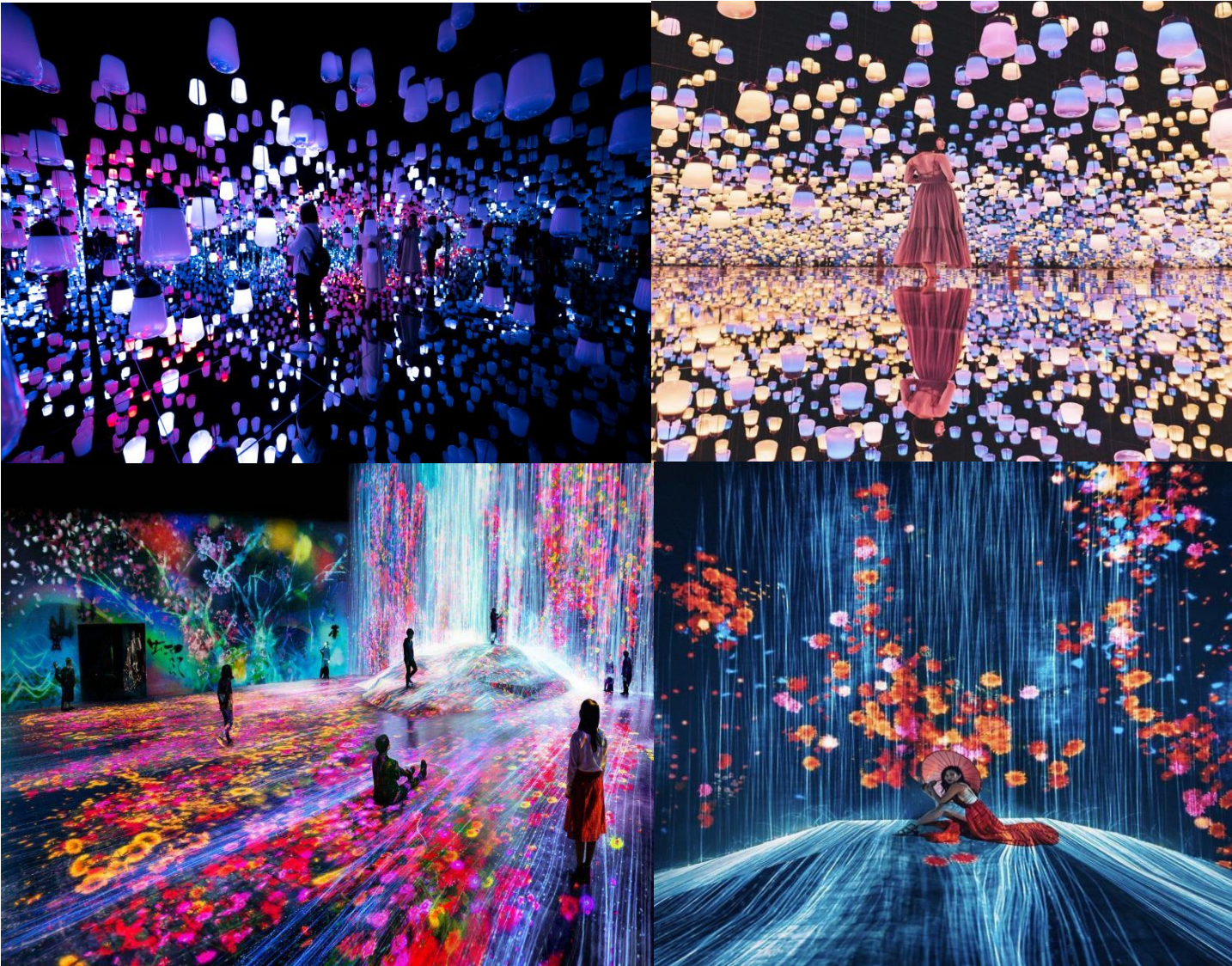
คำ

📍 รับประทานอาหารค่ำ ณ ภัตตาคาร ลิ้มรสเมนูพิเศษ..สุกี้หม้อไฟ
📍 พักที่ RAMADA BY WYNDHAM BEIJING HOTEL หรือเทียบเท่า ระดับ 4 ดาว



วันที่ห้า EPSON TEAM LAB – ย่านซานหลี่ถุน (POP MART) – ถนนคนเดินไท่กุ่หลี่ – ปักกิ่ง – กรุงเทพฯ (ท่าอากาศยานสุวรรณภูมิ) (CA979:20.00-00.10)

เช้า **🕒 รับประทานอาหารเช้า ณ ห้องอาหารโรงแรม**
นำท่านเดินทางสู่ EPSON TEAMLAB สถานที่จัดแสดงผลงานศิลปะดิจิทัลของ TeamLab กลุ่มศิลปินและนักเทคโนโลยีที่มีชื่อเสียงระดับโลก นิทรรศการที่ผสมผสานศิลปะดิจิทัลเข้ากับเทคโนโลยีที่ล้ำสมัย สามารถสัมผัสผลงานศิลปะดิจิทัล เช่น การเปลี่ยนแปลงของภาพตามการเคลื่อนไหวหรือการสัมผัส ทำให้รู้สึกเป็นส่วนหนึ่งของผลงาน นิทรรศการบางส่วนมีธีมเกี่ยวกับธรรมชาติและจักรวาล สื่อถึงความงามของธรรมชาติในรูปแบบที่ล้ำยุค เช่น ดอกไม้บานตามการเดินของผู้เข้าชม หรือสายน้ำที่ไหลเวียนไปตามการเคลื่อนไหว นอกจากนี้ TeamLab Beijing ยังมีการจัดแสดงผลงานในรูปแบบ immersive ที่ทำให้ผู้เข้าชมดื่มด่ำในโลกเสมือนจริงเสมือนหลุดเข้าไปในโลกของแสงและเสียง



เที่ยง **🕒 รับประทานอาหารกลางวันภัตตาคาร ลิ้มรสเมนูพิเศษ..อาหารกวางตุ้ง**



ป้าย

นำท่านเดินสู่ ย่านชานหลี่ถุน ตั้งอยู่ในเขตเฉาหยาง กรุงปักกิ่ง มีชื่อเสียงมายี่สิบสามสิบปี โดยเฉพาะอย่างยิ่งขึ้นชื่อด้วยร้านบาร์ต่างๆ ที่ดึงดูดชาวต่างชาติและเศรษฐกิจพื้นถิ่น ทั้งนี้เนื่องจากตั้งแต่ปีค.ศ.1962 เป็นต้นมา มีการสร้างสถานทูตประเทศต่างๆ ประจำจีนในชานหลี่ถุน จากนั้นมีอพาร์ทเมนต์สำหรับเจ้าหน้าที่ทางการทูต จนพัฒนาเป็นชุมชนสำคัญของเจ้าหน้าที่ทางการทูต ทั้งด้านที่อยู่อาศัย การเดินซื้อของ และจัดกิจกรรมต่างๆ รวมถึงร้าน ART TOY ยอดฮิต POP MART และ นำท่านเดินทางสู่ ถนนคนเดินไท่กุ่หลี่ ย่านช้อปปิ้งสุดโมเดิร์นที่มีจอ LED 3 มิติขนาดใหญ่ระดับโลก เป็นย่านที่คึกคักจนกลายเป็นเอกลักษณ์ของเมืองไปแล้ว ไท่กุ่หลี่ยินดีต้อนรับสาวนักช้อปปิ้งทั้งหลายตั้งแต่แบรนด์เนมระดับโลกไปจนถึงแบรนด์ท้องถิ่น ร้านกินดื่ม สถานบันเทิงเรีงรมย์



สมควรแก่เวลา กรุณาตรวจเช็คสัมภาระให้เรียบร้อย เพื่อเตรียมตัวเดินทางสู่สนามบินเพื่อกลับกรุงเทพฯ

20.00 น. ออกเดินทางสู่ กรุงเทพฯ โดยสายการบิน AIR CHINA เที่ยวบินที่ CA979 ➔

(บริการอาหารและเครื่องดื่มบนเครื่อง)

00.10 น.+1 ถึง กรุงเทพฯ โดยสวัสดิภาพ พร้อมความประทับใจ..... 😊 😊 😊 😊

*****ขอบคุณทุกท่านที่ใช้บริการ*****

😊😊😊😊 ซื่อสัตย์ จริงใจ หัวใจ เน้นบริการ คืองานของเรา 😊😊😊😊

****หมายเหตุ: โปรแกรมและราคาสามารถเปลี่ยนแปลงได้ตามความเหมาะสมโดยไม่ต้องแจ้งให้ทราบล่วงหน้าทางบริษัทฯ จะถือผลประโยชน์ของลูกค้าเป็นสำคัญ****



ในกรณีที่ลูกค้าต้องออกตัวโดยสารภายในประเทศ (เครื่องบิน , รถทัวร์ , รถไฟ) กรุณาติดต่อเจ้าหน้าที่ของบริษัทฯ เพื่อเช็คว่ากรุ๊ปมีการคอนเฟิร์มเดินทางก่อนทุกครั้ง เนื่องจากสายการบินอาจมีการปรับเปลี่ยนไฟล์ทบิน หรือเวลาบิน โดยไม่ได้แจ้งให้ทราบล่วงหน้า ทางบริษัทฯ จะไม่รับผิดชอบใด ๆ ในกรณี ถ้าท่านออกตัวภายในโดยไม่แจ้งให้ทราบและหากไฟล์ทบินมีการปรับเปลี่ยนเวลาบิน เพราะถือว่าท่านยอมรับในเงื่อนไขดังกล่าว

อัตราค่าบริการ (ราคาต่อท่าน)

วันเดินทาง	ราคาทัวร์ผู้ใหญ่ พักห้องละ 2-3 ท่าน (15 ท่านออกเดินทาง)	พักเดี่ยว จ่ายเพิ่ม	ราคาทัวร์ผู้ใหญ่ ไม่รวมตัว
20 – 24 กุมภาพันธ์ 2568	30,999 บาท/ท่าน	4,500 บาท	22,999 บาท
5 – 9 มีนาคม 2568	31,999 บาท/ท่าน	4,500 บาท	23,999 บาท
12 – 16 มีนาคม 2568	31,999 บาท/ท่าน	4,500 บาท	23,999 บาท
19 – 23 มีนาคม 2568	31,999 บาท/ท่าน	4,500 บาท	23,999 บาท
26 – 30 มีนาคม 2568	31,999 บาท/ท่าน	4,500 บาท	23,999 บาท

อัตราค่าบริการดังกล่าวรวม

- ค่าตัวเครื่องบินชั้นทัศนอาจร ไป-กลับ พร้อมกรุ๊ป ตามที่ระบุไว้ในรายการเท่านั้น **ตัวเครื่องบินที่ใช้เป็นแบบกรุ๊ปไม่สามารถเลือกที่นั่งล่วงหน้าได้ (ท่านจะได้รับที่นั่งแบบสุ่มเท่านั้น)**
- ค่าภาษีสนามบินทุกแห่ง หากสายการบินมีการปรับราคาภาษีน้ำมันขึ้น ทางบริษัทฯ ขอสงวนสิทธิ์เก็บค่าภาษีน้ำมันเพิ่มตามความเป็นจริง ก่อนการเดินทาง**ราคาทัวร์นี้ใช้ค่าน้ำมัน ณ วันที่ 14 พ.ย 67**
- ค่าโรงแรมระดับมาตรฐาน (พักห้องละ 2-3 ท่าน)
กรณีห้อง TWIN BED (เตียงเดี่ยว 2 เตียง) ซึ่งโรงแรมไม่มีหรือเต็ม ทางบริษัทขอปรับเป็นห้อง DOUBLE BED แทนโดยมีต้องแจ้งให้ทราบล่วงหน้า หรือ หากต้องการห้องพักแบบ DOUBLE BED ซึ่งโรงแรมไม่มีหรือเต็ม ทางบริษัทขอปรับเป็นห้อง TWIN BED แทนโดยมีต้องแจ้งให้ทราบล่วงหน้า เช่นกัน กรณีพักแบบ TRIPLE ROOM 3 ท่าน 1 ห้อง ท่านที่ 3 อาจเป็นเสริมเตียง หรือ SOFA BED หรือ เสริมฟูกที่นอน ทั้งนี้ขึ้นอยู่กับรูปแบบการจัดห้องพักของโรงแรมนั้นๆ
- ค่าอาหาร ตามที่ระบุไว้ในรายการ
- ค่ายานพาหนะ และค่าธรรมเนียมเข้าชมสถานที่ต่างๆ ตามที่ระบุไว้ในรายการ
- น้ำหนักสัมภาระ **ท่านละไม่เกิน 23 กิโลกรัม จำนวนท่านละ 1 ใบ** สัมภาระติดตัวขึ้นเครื่องได้ 1 ชิ้น ต่อท่าน น้ำหนักต้องไม่เกิน 7 กิโลกรัม, ค่าประกันวินาศภัยเครื่องบินตามเงื่อนไขของแต่ละสายการบินที่มีการเรียกเก็บ
- ค่าประกันอุบัติเหตุระหว่างการเดินทาง ท่านละไม่เกิน 1,000,000 บาท (ค่ารักษาพยาบาล 500,000 บาท) คู่คุ้มครองผู้เอาประกันที่มีอายุตั้งแต่ 1 เดือนขึ้นไป และผู้เอาประกันอายุระหว่าง 1 เดือน ถึง 15 ปี และผู้ที่มีอายุสูงกว่า 70 ปี ขึ้นไป ค่าชดเชยทั้งหลายตามกรมธรรม์จะลดลงเหลือเพียงครึ่งหนึ่งของค่าชดเชยที่ระบุไว้ในกรมธรรม์ทั้งนี้ยอมอยู่ในข้อจำกัดที่มี



การตกลงไว้กับบริษัทประกันชีวิต **ในการเคลมประกันทุกกรณี** ต้องมีใบเสร็จ และมีเอกสารรับรองทางการแพทย์ หรือจากหน่วยงานที่เกี่ยวข้อง

การประกันไม่คุ้มครอง

กรณีเสียชีวิต หรือ เจ็บป่วยทางร่างกายด้วยโรคประจำตัว, การติดเชื้อ, ไวรัส, ไข้เลือด, ไข้ตั้ง, อาการที่เกี่ยวข้องกับการติดยา, โรคติดต่อทางเพศสัมพันธ์, การบาดเจ็บจากความเสียหายโดยเจตนา, การฆ่าตัวตาย, เสียสติ, ตกอยู่ภายใต้อำนาจของสุรยาเสพติด, บาดเจ็บจากการทะเลาะวิวาท การแท้งบุตร, การบาดเจ็บเนื่องมาจากอาชญากรรม, ฉุกเฉิน, นัดหยุดงาน, การก่อการร้าย การยึดพาหนะ และการปล้นอากาศยาน (Terrorism, Hijack, Skyjack) และ อื่นๆตามเงื่อนไขในกรมธรรม์

8. **ค่าบริการดังกล่าว (ข้อ 1-7) เป็นค่าบริการเฉพาะผู้เดินทางที่เป็นชาวไทยเท่านั้น!!!**

อัตราค่าบริการดังกล่าวไม่รวม

- ค่าธรรมเนียมวีซ่าท่องเที่ยวเข้าประเทศจีน **ผู้ถือหนังสือเดินทางไทย** (หมายเหตุ : ตั้งแต่วันที่ 1 มีนาคม 2567 จีนยกเลิกการขอวีซ่าสำหรับหนังสือเดินทางไทย ท่านสามารถเข้าจีนโดยไม่ต้องขอวีซ่า) ยกเว้นกรณีการพำนักถาวร การทำงาน การศึกษา กิจกรรมด้านสื่อ หรือกิจกรรมอื่น ๆ ที่จำเป็นต้องได้รับการอนุญาตล่วงหน้าจากหน่วยงานที่รับผิดชอบของอีกฝ่ายหนึ่ง
- ค่าทำหนังสือเดินทางทุกประเภท
- ค่าดำเนินการคัดกรองตรวจหาเชื้อ RT-PCR หรือ ATK ในกรณีที่ประเทศจีนต้องให้ตรวจ
- ค่าใช้จ่ายอื่นๆ ที่นอกเหนือจากรายการระบุ เช่น ค่าใช้จ่ายส่วนตัวอื่นๆ ฯลฯ
- กรุณาเตรียมค่าทิปหัวหน้าทัวร์ ไกด์และคนขับรถ รวม 1,500 บาทต่อคน (เด็กชำระทิปเท่ากับผู้ใหญ่)**
- ค่าภาษีมูลค่าเพิ่ม VAT 7 % และหักภาษี ณ ที่จ่าย 3 %** ในกรณีที่ลูกค้าต้องการใบเสร็จรับเงินที่ถูกต้อง จะต้องบวกค่าภาษีมูลค่าเพิ่ม และหัก ณ ที่จ่าย จากยอดขายจริงทั้งหมดเท่านั้น และโปรดแจ้งทางบริษัทฯ จะออกให้ภายหลัง ขอสงวนสิทธิ์ออกใบเสร็จที่ถูกต้องให้กับบริษัททัวร์เท่านั้น
- ค่าวีซ่าจีนสำหรับชาวต่างชาติ**
- ค่าธรรมเนียมน้ำมันและภาษีสนามบิน ในกรณีที่สายการบินมีการปรับขึ้นราคา



สำคัญมาก!!!

หนังสือเดินทาง (Passport) ต้องมีอายุ 6 เดือนขึ้นไป และเหลือหน้าว่าง 2 หน้าขึ้นไป ต้องนำมาในวันเดินทาง

- ทางบริษัท ไม่สามารถรับผิดชอบ ในกรณีที่ลืมนำมา หรือนำหนังสือเดินทางมาผิดเล่ม ●



• ข้อควรทราบก่อนการเดินทาง •

- คณะทัวร์ครบ 15 ท่านออกเดินทาง มีหัวหน้าทัวร์ไทยเดินทางไป-กลับ พร้อมกับคณะ **ขนาดของกรุ๊ปไซค์ จำนวนผู้เดินทางอาจมีการปรับเพิ่มขึ้นได้โดยไม่ต้องแจ้งให้ทราบล่วงหน้า**
- บริษัทฯ มีสิทธิ์ที่จะเปลี่ยนแปลงรายละเอียดบางประการในทัวร์นี้ เมื่อเกิดเหตุสุดวิสัยจนไม่อาจแก้ไขได้
- รายการท่องเที่ยวสามารถเปลี่ยนแปลงได้ตามความเหมาะสม โดยคำนึงถึงผลประโยชน์ของผู้เดินทางเป็นสำคัญ
- รายการท่องเที่ยว และอาหาร สามารถสลับรายการในแต่ละวัน เพื่อให้โปรแกรมการท่องเที่ยวเป็นไปอย่างราบรื่น และเหมาะสม โดยคำนึงถึงผลประโยชน์ของผู้เดินทางเป็นสำคัญ
- บริษัทฯ ไม่รับผิดชอบค่าเสียหายในเหตุการณ์ที่เกิดจากสายการบิน ภัยธรรมชาติ ปฏิวัติ และอื่นๆที่อยู่นอกเหนือการควบคุมของทางบริษัทฯ หรือค่าใช้จ่ายเพิ่มเติมที่เกิดขึ้นทางตรงหรือทางอ้อม เช่น การเจ็บป่วย การถูกทำร้าย, การสูญหาย, ความล่าช้า หรือจากอุบัติเหตุต่างๆ
- ทางบริษัทฯ จะไม่รับผิดชอบใดๆทั้งสิ้นหากเกิดกรณีความล่าช้าจากสายการบิน, การประท้วง, การนัดหยุดงาน การก่อกวนจลาจล หรือกรณีที่ท่านถูกปฏิเสธ การเข้าหรือออกเมืองจากเจ้าหน้าที่ตรวจคนเข้าเมือง หรือเจ้าหน้าที่กรมแรงงานทั้งจากไทย และต่างประเทศซึ่งอยู่นอกเหนือความรับผิดชอบของบริษัทฯ
- หากไม่สามารถไปเที่ยวในสถานที่ที่ระบุในโปรแกรมได้ อันเนื่องมาจากธรรมชาติ ความล่าช้า และความผิดพลาดจากทางสายการบิน จะไม่มีการคืนเงินใดๆทั้งสิ้น แต่ทั้งนี้ทางบริษัทฯ จะจัดหารายการเที่ยวสถานที่อื่นๆ มาให้ โดยขอสงวนสิทธิ์การเจ้าหน้าที่โดยไม่แจ้งให้ทราบล่วงหน้า
- ราคานี้คิดตามราคาตัวเครื่องบินในปัจจุบัน หากราคาตัวเครื่องบินปรับสูงขึ้น บริษัทฯ สงวนสิทธิ์ที่จะปรับราคาตัวเครื่องบินตามสถานการณ์ดังกล่าว
- ทางบริษัทฯ จะไม่รับผิดชอบใดๆทั้งสิ้น หากท่านใช้บริการของทางบริษัทฯ ไม่ครบ อาทิ ไม่เที่ยวบางรายการ ไม่ทานอาหารบางมื้อ เพราะค่าใช้จ่ายทุกอย่าง ทางบริษัทฯ ได้ชำระค่าใช้จ่ายให้ตัวแทนต่างประเทศแบบเหมาขาดก่อนออกเดินทางแล้ว
- กรณีที่กองตรวจคนเข้าเมืองทั้งที่กรุงเทพฯ และในต่างประเทศปฏิเสธมิให้เดินทางออก หรือเข้าประเทศที่ระบุในรายการเดินทางบริษัทฯ ของสงวนสิทธิ์ที่จะไม่คืนค่าบริการไม่ว่ากรณีใดๆ ทั้งสิ้น
- ทางบริษัทฯ จะไม่รับผิดชอบใดๆทั้งสิ้น หากเกิดสิ่งของสูญหายจากการโจรกรรม และ/หรือ เกิดอุบัติเหตุที่เกิดจากความประมาทของตัวนักท่องเที่ยวเอง
- ในกรณีที่ลูกค้าต้องออกตัวโดยสารภายในประเทศ กรุณาติดต่อเจ้าหน้าที่ของบริษัทฯ ก่อนทุกครั้ง มิฉะนั้นทางบริษัทฯ จะไม่รับผิดชอบค่าใช้จ่ายใดๆ ทั้งสิ้น
- เมื่อท่านตกลงชำระเงินไม่ว่าทั้งหมดหรือบางส่วนกับทางบริษัทฯ ทางบริษัทฯ จะถือว่าท่านได้ยอมรับในเงื่อนไขข้อตกลงต่างๆ ที่ได้ระบุไว้แล้วทั้งหมด
- นั่งที่ Long Leg โดยปกติอยู่บริเวณทางออกประตูฉุกเฉิน และผู้ที่นั่งต้องมียุติบัตรตรงตามที่สายการบินกำหนด เช่น ต้องเป็นผู้ที่มีร่างกายแข็งแรง และช่วยเหลือผู้อื่นได้อย่างรวดเร็วในกรณีที่เครื่องบินมีปัญหา เช่น สามารถเปิดประตูฉุกเฉินได้ (น้ำหนักประมาณ 20 กิโลกรัม) ไม่ใช่ผู้ที่มีปัญหาทางด้านสุขภาพและร่างกาย และอำนาจในการให้ที่นั่ง Long Leg ขึ้นอยู่กับทางเจ้าหน้าที่เช็คอินสายการบินตอนเวลาที่เช็คอินเท่านั้น



เงื่อนไขการจอง และชำระเงิน

CASE 01

ในการจองครั้งแรก

ชำระมัดจำท่านละ
15,000 บาท หรือทั้งหมด
(ภายใน 2 วัน หลังจากทำการจอง)
พร้อมส่งสำเนาหนังสือเดินทาง
ให้กับเจ้าหน้าที่ฝ่ายขาย

ตัวอย่าง
การถ่ายรูปหน้าพาสปอร์ต



(เงินมัดจำถือเป็นการยืนยันการจองกับบริษัทฯ และขอสงวนสิทธิ์ยกเลิกการจองของท่านหากท่าน
ไม่ชำระเงินตามกำหนด โดยไม่แจ้งให้ทราบล่วงหน้า)

CASE 02

กรณีลูกค้าทำการจองน้อยกว่าวันเดินทาง 30 วัน

ทางบริษัทฯ ขอสงวนสิทธิ์ในการเก็บค่าทัวร์เต็มจำนวนทันที
ในวันที่จองเท่านั้น

CASE 03

ชำระส่วนที่เหลือ ก่อนเดินทาง 30 วัน

(นับรวมวันเสาร์ อาทิตย์ และวันหยุดราชการ)
หากท่านไม่ชำระตามวันดังกล่าวทางบริษัทถือว่าท่านยกเลิกการเดินทาง
โดยไม่มีเงื่อนไข และขอสงวนสิทธิ์ในการคืนเงินตามเงื่อนไขการยกเลิก

CASE 04

กรณีที่ท่านชำระค่าทัวร์ทั้งหมดหรือบางส่วน

ทางบริษัทฯ ถือว่าท่านได้ยอมรับเงื่อนไขและข้อตกลงต่างๆ
ที่ได้ระบุไว้ทั้งหมดนี้แล้ว



เงื่อนไขการยกเลิก

วันที่ยกเลิกการเดินทาง

เก็บเงินยกเลิกการเดินทาง

น้อยกว่า **15** วัน

เก็บค่าใช้จ่าย

ท่านละ **100%** ของค่าทัวร์

15-29 วัน

เก็บค่าใช้จ่าย

ท่านละ **50%** ของค่าทัวร์
หรือ หักค่าใช้จ่ายจริงที่เกิดขึ้น

*กรณีที่มีค่าใช้จ่ายตามจริงมากกว่ากำหนด
ทางบริษัทขอสงวนสิทธิ์ในการเรียกเก็บเพิ่ม*

มากกว่า **30** วัน

*กรณีวันเดินทางตรงกับช่วงวันหยุดนักขัตฤกษ์
ไม่ว่าวันใดวันหนึ่ง ทางบริษัทขอสงวนสิทธิ์
ในการยกเลิกการเดินทางไม่น้อยกว่า 55 วัน*

คืนค่าใช้จ่ายทั้งหมด

หรือหักค่าใช้จ่ายจริงที่เกิดขึ้น

*กรุ๊ปที่เดินทางช่วงวันหยุดเทศกาล หรือ วันธรรมดา ที่ต้องการันตีมัดจำกับสายการบิน
หรือค่ามัดจำที่พัก รวมถึงเที่ยวบินพิเศษ เช่น Extra Flight และ Charter Flight
จะไม่มีการคืนเงินมัดจำ หรือค่าทัวร์ทั้งหมด เนื่องจากค่าตัวเป็นการเหมาจ่ายในเที่ยวบินนั้นๆ*

- ผู้เดินทางไม่สามารถเข้าออกเมืองได้ เนื่องจากเอกสารปลอมหรือการห้ามของเจ้าหน้าที่ เก็บค่าใช้จ่าย 100%
- กรณีเจ็บป่วย จนไม่สามารถเดินทางได้ ซึ่งจะต้องมีใบรับรองแพทย์จากโรงพยาบาลรับรอง บริษัทฯ จะพิจารณาเลื่อนการเดินทางของท่านไปยังคณะต่อไป แต่ทั้งนี้ท่านจะต้องเสียค่าใช้จ่ายที่ไม่สามารถเรียกคืนได้ เช่น ค่าตั๋วเครื่องบิน ค่าห้อง ค่าธรรมเนียมวีซ่าตามที่สถานทูตฯ เรียกเก็บและค่าใช้จ่ายอื่นๆ ที่เกิดขึ้นตามจริง ในกรณีที่ไม่สามารถเดินทางได้
- เมื่อท่านออกเดินทางไปกับคณะแล้ว ท่านงดการใช้บริการรายการใดรายการหนึ่ง หรือไม่เดินทางพร้อมคณะ ถือว่าท่านสละสิทธิ์ ไม่อาจเรียกร้องค่าบริการ และเงินมัดจำคืน ไม่ว่ากรณีใดๆ ทั้งสิ้น

*ตามพระราชบัญญัติธุรกิจนำเที่ยวและมัคคุเทศก์ พ.ศ. 2551 หมวด 2 ธุรกิจนำเที่ยว การยกเลิกการเดินทางของนักท่องเที่ยว
ผู้ประกอบการธุรกิจนำเที่ยวมีค่าใช้จ่ายที่จ่ายจริงเพื่อเตรียมการจัดนำเที่ยวให้นำมาหักจากเงินค่าบริการที่ต้องจ่าย
ทั้งนี้ผู้ประกอบการนำเที่ยวแสดงหลักฐานให้นักท่องเที่ยวทราบ เช่น คำวิซ่า ค่ามัดจำตั๋วเครื่องบิน ค่าโรงแรม หรืออื่นๆ*

**** ก่อนทำการจองทัวร์ทุกครั้ง กรุณาอ่านโปรแกรมอย่างละเอียดทุกหน้า และทุกบรรทัด
เนื่องจากทางบริษัทฯ จะอิงตามรายละเอียดของโปรแกรมที่ขายเป็นหลัก ****