



Samui Look Co., Ltd.

ใบอนุญาตประกอบธุรกิจนำเที่ยว เลขที่ 41/00520

Tel : 063-5153933 & 063-5153934

www.samuilook.com

@samuilooktour



BEST CHINA

BT-NNG04\_GX

6 วัน | 5 คืน



# Miracle of Nanning

กุ้ยหลิน • หยางซิว

# 18,999.-

ราคาเริ่มต้น

📅 เดินทาง : ธ.ค. - เม.ย. 68

"ดินแดนแห่งสายน้ำและขุนเขา"  
สัมผัสประสบการณ์นั่งบอลลูนชมวิวมุมสูง



ถ้ำลู่อ้อ



ล่องแพไม้ไผ่หยี่หลง



ถนนสามสายสองตรอก

🚄 นั่งรถไฟความเร็วสูงไป-กลับ

🧳 น้ำหนักกระเป๋า 20Kg.

📍 พักโรงแรมหรู 4-5 ดาว

🍴 อาหาร 12 มื้อ

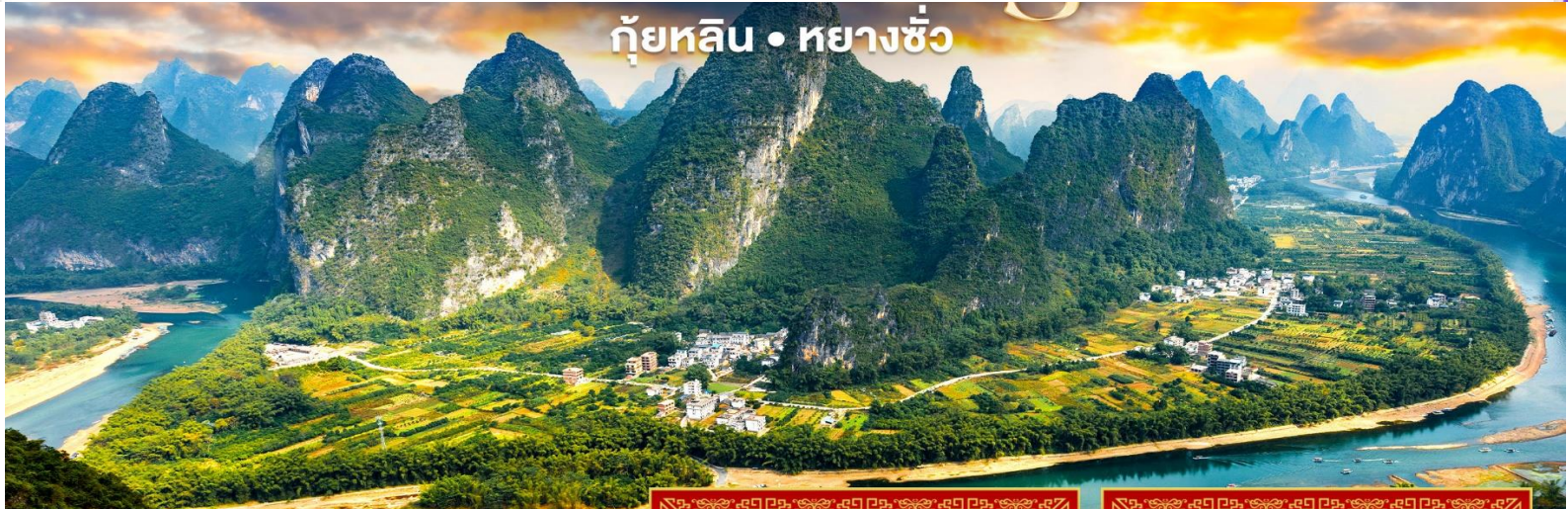


ล่องแพไม้ไผ่แม่น้ำหยี่หลง ขึ้นบอลลูนชมวิวมุมสูง 360 ชมถ้าหิ่งออกหินย้อยสุดตระการตา





# กุ้ยหลิน • หยางชิว



- เยือนดินแดนแห่งสายน้ำและขุนเขา “กุ้ยหลิน”
- สัมผัสประสบการณ์นั่งบอลลูนชมวิวมุมสูง
- พิเศษ!! ล่องแพไม้ไผ่แม่น้ำหยู่หลง



ถ้ำสุ่ยอ้อ



ถนนสามสายสองตอ

เดินทางโดย : สายการบินกวางสีแอร์ไลน์



อาหาร : 12 มื้อ



โรงแรม : 4-5 ดาว



FLIGHT : GX8908

BKK 21:15 → — NNG 00.15



FLIGHT : GX8907

NNG 18.50 → — BKK 20.15

วันที่	รายการทัวร์	อาหาร			โรงแรม
		เช้า	กลางวัน	เย็น	
1	• สนามบินสุวรรณภูมิ • สนามหนานหนิงจวูชู่ • เมืองหนานหนิง				VIENNA HOTEL หรือเทียบเท่าระดับ 4 ดาว
2	• สถานีรถไฟความเร็วสูงหนานหนิง • เมืองกุ้ยหลิน • ถ้ำสุ่ยอ้อ • เขาวงกตช้าง • เจดีย์เงิน เจดีย์ทอง • โชว์ Mirage Guilin Night Show	✓	✓	✓	GUILIN WATERFALL HOTEL หรือเทียบเท่าระดับ 5 ดาว
3	• เมืองหยางชิว • ล่องแพไม้ไผ่แม่น้ำหยู่หลง • ผ่านชมเขาวงพระจันทร์ • ถนนฝรั่งเศสเจีย	✓	✓	✗	ELITE GARDEN HOTEL หรือเทียบเท่าระดับ 4 ดาว
4	• นั่งกระเช้าสู่ยอดเขาหลู่ยี่ • จุดชมวิวกูเขาหลู่ยี่ฟง • นั่งบอลลูนชมวิวกว 360 องศา	✓	✓	✓	ELITE GARDEN HOTEL หรือเทียบเท่าระดับ 4 ดาว
5	• เมืองโบราณชิงผิง • จุดชมวิวกว 20 หยวน • ชมการแสดงนกจับปลา • สถานีรถไฟความเร็วสูงหยางชิว • เมืองหนานหนิง • ถนนซานเจียเหลียงเซียง	✓	✓	✓	VIENNA HOTEL หรือเทียบเท่าระดับ 4 ดาว
6	• เมืองหนานหนิง • พิพิธภัณฑท์กว่างสี • ถนนคนเดินหนานหนิง • สนามหนานหนิงจวูชู่ • สนามบินสุวรรณภูมิ	✓	✗		



รายการทัวร์อาจมีปรับเปลี่ยนตามความเหมาะสม โดยดูสถานการณ์หน้างานเป็นหลัก แต่จะครอบคลุมทุกรายการ





### โปรแกรมการเดินทาง 6 วัน 5 คืน : เดินทางโดยสายการบินกวางสีแอร์ไลน์



BKK	→	NNG	NNG	→	BKK
เที่ยวบิน	ออก	ถึง	เที่ยวบิน	ออก	ถึง
GX8908	21.15	00.15	GX8907	18.50	20.15

วันแรก สนามบินสุวรรณภูมิ • สนามหนานหนิงวู่ • เมืองหนานหนิง

📺 (-/-/-)

18.15 น. พร้อมกันที่ สนามบินสุวรรณภูมิ อาคารผู้โดยสารขาออก ชั้น 4 นำคณะเชคอิน ณ เคาน์เตอร์สายการบินกวางสีแอร์ไลน์ (GX) โดยมีเจ้าหน้าที่จากบริษัทฯ คอยอำนวยความสะดวก

21.15 น. ออกเดินทางสู่ เมืองหนานหนิง ประเทศจีน โดยเที่ยวบินที่ GX8908 ไม่มีบริการอาหารบนเครื่อง



#### หมายเหตุ

เนื่องจากตัวเครื่องบินของคณะเป็นตัวสุ่มระบบ Random ไม่สามารถล็อกที่นั่งได้ ที่นั่งอาจจะไม่ได้นั่งติดกัน และไม่สามารถเลือกชั่งที่นั่งบนเครื่องบินได้ในคณะ ซึ่งเป็นไปตามเงื่อนไขสายการบิน

00.15 น. เดินทางถึง สนามบินหนานหนิงวู่ หลังผ่านขั้นตอนการตรวจคนเข้าเมือง และตรวจรับสัมภาระเรียบร้อยแล้ว ยินดีต้อนรับทุกท่านสู่ สาธารณรัฐประชาชนจีน (เวลาท้องถิ่นที่จีน เร็วกว่าประเทศไทย 1 ชั่วโมง กรุณาปรับเวลาของท่านเพื่อความสะดวกในการนัดหมาย)

นำทุกท่านเดินทางสู่ เมืองหนานหนิง เมืองหลวงของมณฑลกวางสีและประตูสู่เอเชีย เมืองนี้เป็นที่รู้จักในชื่อ "เมืองสีเขียว" เนื่องจากมีพืชพรรณที่ร้อนชื้นที่อุดมสมบูรณ์ ตั้งอยู่ในภาคใต้ของกวางสีล้อมรอบด้วยแอ่งน้ำบนเนินเขา มีภูมิอากาศที่ร้อนชื้นที่ได้รับอิทธิพลจากลมมรสุมที่อบอุ่น

จากนั้น พักที่ VIENNA HOTEL หรือระดับเทียบเท่า ★★★★★



วันที่สอง

สถานีรถไฟความเร็วสูงหนานหนิง • เมืองกุ้ยหลิน • ถ้ำขลุ่ยอ้อ • เขาวงกต • เจดีย์เงิน  
เจดีย์ทอง • โชว์ Mirage Guilin Night Show

📍 (เช้า/กลางวัน/เย็น)

เช้า

📍 บริการอาหารเช้า ณ ห้องอาหารโรงแรม

จากนั้น

นำท่านไปยัง **สถานีรถไฟความเร็วสูงหนานหนิง** ออกเดินทางสู่ **เมืองกุ้ยหลิน มณฑลกว่างสี** โดย  
รถไฟความเร็วสูง ขบวนที่ **C8668 เวลา 09.50 – 11.56 น.** (ใช้เวลาเดินทางประมาณ 1 ชั่วโมง)



ชมความมหัศจรรย์ทางธรรมชาติ **ถ้ำขลุ่ยอ้อ** ถ้ำหินงอกหินย้อยในเมืองกุ้ยหลิน หรือชาวจีนนิยม  
เรียกว่า "หลู่ตี้เหยียน" มีอายุไม่ต่ำกว่า 180 ล้านปี ภายในถ้ำประดับประดาด้วยไฟนีออนหลากสี  
ช่วยทำให้หินงอกหินย้อยให้ดูสวยงามขึ้นไปอีก เมื่อเดินลึกเข้าไปด้านในรูปร่างของหินงอกหินย้อย  
จะยิ่งแปลกตาขึ้นไปอีก จุดน่าสนใจของถ้ำแห่งนี้ "วังพญามังกรแก้ว" ถือเป็นจุดที่สวยงามที่สุด และ  
สามารถจุคนได้ถึง 1,000 คน แต่ที่เป็นไฮไลท์ที่สุดของถ้ำขลุ่ยอ้อก็คือ "วังบาดาล" วังน้ำที่มีหิน  
งอกหินย้อยทอดเงาตกสะท้อนลงในวังน้ำ ภายใต้แสงไฟสีน้ำเงินที่ส่องประดับ ท่ามกลางโถงถ้ำ





ขนาดใหญ่ดูแล้ววิจิตรตระการตายิ่งนัก ส่วนช่วงสุดท้ายของถ้าขลุ่ยอ้อจะมีหุ่นรูปคล้ายสิงโตตั้งตระหง่านคอยส่งผู้คนที่แวะเวียนผ่านไปมา

กลางวัน

๑๐ บริการอาหารกลางวัน ณ ภัตตาคาร



จากนั้น

นำท่านเดินทางสู่ **เขาวงข้าง** ตั้งอยู่ใจกลางเมืองตรงบริเวณจุดบรรจบของแม่น้ำหลีเจียงและแม่น้ำถาวฮัว ถือเป็นสัญลักษณ์ของเมืองกุ้ยหลิน ที่ได้ชื่อว่าเขาวงข้างนั้น มาจากรูปร่างของภูเขาหินที่คล้ายกับวงของข้างที่กำลังโน้มลงเพื่อกินน้ำจากแม่น้ำหลีเจียงที่อยู่เบื้องล่าง เขาวงข้างมีความงามจนมีคำบทกลอนที่ว่า



ไต้ น้ำมีจันทร์สว่างไสวเหนือน้ำมีจันทร์ลอยเด่น สายน้ำไหลแต่จันทร์ยัง จันทร์ลับฟ้าสายน้ำยังคงไหล และชมโชว์การแสดง **Mirage Guilin Night Show** การแสดงกายกรรมที่ยอดเยี่ยมพร้อมแสงไฟสีอันสวยงาม และเอฟเฟกต์บนเวทีที่ออกแบบมาเป็นพิเศษ การแสดงนี้ได้รับแรงบันดาลใจจากทิวทัศน์ที่สวยงาม และมรดกทางวัฒนธรรมของชนกลุ่มน้อยที่ไม่เหมือนใครของกุ้ย



หลิน นำเสนอเรื่องราวอันแสนสุขและโรแมนติกเกี่ยวกับผู้คนและความรักที่มีต่อธรรมชาติ โดยมีฉากหลังเป็นทิวทัศน์ที่สวยงามของแม่น้ำหลีและเนินเขาเซียงปี้ (เนินเขางวงช้าง) โดยมีเครื่องแต่งกายสีสันสดใส เพลงพื้นบ้าน การเต้นรำที่แปลกใหม่ และกิจกรรมทางอากาศ ผสมผสานการเดินทางอันน่าทึ่งเข้าด้วยกัน



ชมความสวยงามของ **เจดีย์เงิน เจดีย์ทอง** ยามค่ำคืน (ชมด้านนอก) เจดีย์คู่อีกหนึ่งสัญลักษณ์ของเมืองกุ้ยหลิน ตั้งอยู่กลางทะเลสาบชานหู โดยเป็นเจดีย์ทองเหลืองที่ใหญ่ที่สุดในโลก และเป็นจุดที่มีทิวทัศน์ที่สวยงามอีกที่ของกุ้ยหลิน

ค่า **๑๐ บริการอาหารเย็น ณ ภัตตาคาร**

จากนั้น **พักที่ GUILIN WATERFALL HOTEL หรือระดับเทียบเท่า ★★★★★**

วันที่สาม **เมืองหยางชัว • ล่องแพไม้ไผ่แม่น้ำหยูหลง • ผ่านชมเขางวงพระจันทร์ • ถนนฝรั่งเศสเจีย •**  
**OPTION: SHIWAI TAOYUAN**

๑๐ (เช้า/กลางวัน/-)





## เช้า ๑๐ บริการอาหารเช้า ณ ห้องอาหารโรงแรม

จากนั้น ออกเดินทางสู่ **เมืองหยางชัว** (ใช้เวลาเดินทางประมาณ 1 ชั่วโมง 30 นาที) เมืองเล็กๆ ริมน้ำหลีเจียงที่ถูกโอบล้อมไปด้วยภูเขาหิน มีแม่น้ำสายยาวพาดผ่าน มีเรื่องราวคู่กับประวัติศาสตร์ของจีนมากกว่า 1,400 ปี จนมีคำกล่าวที่ว่า “หากก๊วยหลินเป็นเมืองที่สวยงามที่สุดในจีน หยางชัวก็เป็นที่สวยงามที่สุดในก๊วยหลิน”

นำทุกท่าน **ล่องแพไม้ไผ่แม่น้ำหยูหลง** ไปตามสายน้ำเพื่อดื่มด่ำธรรมชาติ บริเวณพื้นที่ชมวิวมแม่น้ำอวี๋หลงเพื่อเชยชมทิวทัศน์ริมฝั่งที่สวยงาม โดยเฉพาะหมู่ภูเขาน้อยใหญ่ที่มีลักษณะภูมิประเทศแบบคาสต์ (แพนังได้ล่ำละ 2 ท่าน)



(หมายเหตุ: หากไม่สามารถนำท่านไปล่องแพแม่น้ำหยูหลงได้ เนื่องจากสภาพอากาศหรือเหตุสุดวิสัยอื่นๆ ทางบริษัทฯ ขอสงวนสิทธิ์ปรับโปรแกรมทดแทน “ล่องเรือแม่น้ำหลีเจียง”)

## กลางวัน ๑๑ บริการอาหารกลางวัน ณ ภัตตาคาร

จากนั้น ผ่านชม **เขาวงพระจันทร์** มีความสูงมากกว่า 380 เมตร สถานที่สำคัญที่เป็นสัญลักษณ์ที่สุดแห่งหนึ่งในเมืองหยางชัว ซึ่งเป็นยอดหินปูนธรรมชาติที่มีรูขนาดใหญ่เป็นรูปโค้งคล้ายพระจันทร์เสี้ยว



จึงเป็นที่มาของชื่อเนินพระจันทร์ และเป็นจุดหมายปลายทางยอดนิยมสำหรับนักเดินป่าและนักปีนผา เนื่องจากมีเส้นทางที่สวยงามและเส้นทางที่ท้าทาย อิสระท่องเที่ยว **ถนนฝรั่งเศสเจีย** บนถนนสายนี้ เต็มไปด้วยสินค้าของฝากนานาชนิดราคาถูก รวมทั้งสินค้าพื้นเมือง อาหารการกิน หรือของฝากของที่ระลึกก็มาจับจ่ายใช้สอยกันได้

### ➔ OPTION: SHIWAI TAOYUAN

**เมืองลับแล** เมืองที่สร้างเพื่อการท่องเที่ยว มีการนำเอาชนเผ่าต่างๆ อย่างม้ง จ้วง หว้า เข้ามาแสดงศิลปวัฒนธรรมให้นักท่องเที่ยวชม ในบรรยากาศและบ้านเรือนแบบจีนโบราณ ซึ่งส่งผลให้เมืองลับแล ที่นี่กลายเป็นเมืองที่น่าท่องเที่ยวอีกแห่งหนึ่ง และจุดเด่นของที่นี่อีกอย่างหนึ่งคือการนั่งเรือผ่านหมู่บ้านที่ถูกสร้างขึ้นและถ้ำถ้ำกวางแ่่นที่ลึกลับ และอีกหลากหลายกิจกรรมที่รอทุกคนไปสัมผัสที่เมืองลับแลแห่งนี้



➔ **ค่าบัตรเข้าเมืองลับแล ราคาท่านละ ประมาณ 200 หยวน (ชำระได้กับทางหัวหน้าทัวร์)**

**ค่า** ๑๐ **อิสระอาหารเย็นตามอัธยาศัย เพื่อความสะดวกในการท่องเที่ยว**  
**จากนั้น** พักที่ **ELITE GARDEN HOTEL** หรือระดับเทียบเท่า ★★★★★

**วันที่สี่** **นั่งกระเช้าสู่ยอดเขาหลูอี้ • จุดชมวิวกูเขาหลูอี้ฟง • นั่งบอลูนชมวิว 360 องศา**  
 ๑๐ (เช้า/กลางวัน/เย็น)

**เช้า** ๑๐ **บริการอาหารเช้า ณ ห้องอาหารโรงแรม**  
**จากนั้น** ชมความอลังการเขาวงตารแห่งเมืองหยางชว่ **ภูเขาหลูอี้** และนำท่าน **นั่งกระเช้าขึ้นสู่ยอดเขาหลูอี้** สัมผัสกับทัศนียภาพขุนเขาหินปูนน้อยใหญ่ที่ตั้งเรียงรายกว่าพันลูก สวยงามราวกับภาพวาดโบราณของเหล่าจิตรกรจีนฝีมือดี ทำทลายความกล้าด้วยการเดินข้ามสะพานเชือกที่พาดผ่านหุบเขาลึก และสะพานกระจกสุดหวาดเสียว (รวมค่ากระเช้า)





**กลางวัน ๑๐ บริการอาหารกลางวัน ณ ภัตตาคาร**

จากนั้น สัมผัสประสบการณ์ **นั่งบอลลูนร้อนชมเมืองหยางชัว** ทะยานขึ้นสู่อากาศบนความสูง 80 เมตร ชมเมืองหยางชัวในมุม 360 องศา สัมผัสกับทิวทัศน์อันน่าตื่นตาตื่นใจ ซึ่งถือเป็นการผจญภัยอันสุดตื่นเต้น บนบอลลูนสามารถมองลงมาเห็นทิวทัศน์ธรรมชาติของเมืองหยางชัว ตั้งแต่ไปไม้ต้นหญ้าไปจนถึงหน้าผาและที่ราบ โดยเฉพาะอย่างยิ่งจะให้เห็นแม่น้ำหฺลี่เล็ก (Little Li River) หรือแม่น้ำหยูหลง (Yulong River) จากมุมสูงที่เหมาะสมสำหรับการถ่ายภาพอันน่าจดจำ หรือสามารถเลือกซื้อกิจกรรมอื่นๆ เพิ่มเติม อาทิ พาราไกลดิ่ง (ร่มร่อน) **(รวมค่าขึ้นบอลลูน)**





หมายเหตุ: การขึ้นบอลลูนจะใช้เวลาอยู่บนบอลลูนประมาณ 8-10 นาที การนำบอลลูนขึ้นนั้นจะขึ้นอยู่กับสภาพอากาศในแต่ละวัน หากไม่สามารถนำบอลลูนขึ้นได้ ทางบริษัทฯ ขอสงวนสิทธิ์ปรับรายการทดแทน โดยไม่มีการหักคืนค่าใช้จ่าย ประกันอุบัติเหตุที่รวมอยู่ในโปรแกรมทัวร์ ไม่ครอบคลุมการขึ้นบอลลูนและเครื่องร่อนทุกประเภท ดังนั้น ขึ้นอยู่กับดุลยพินิจของตัวเอง

### ⇒ OPTION: IMPRESSION LIU SANJIE / GUILIN ROMANCE

เลือกชมโชว์หลิวซานเจีย **“Impression Liu Sanjie”** กำกับการแสดงโดยจางอี้โหมว ซึ่งจัดแสดงในทุกๆค่ำคืน งานนี้จางอี้โหมวใช้ธรรมชาติเป็นฉากทั้งสายน้ำ ขุนเขา แล้วนำเรื่องราวของภาพยนตร์จีนละครเพลงสุดคลาสสิกเรื่อง”หลิวซานเจีย” หรือ “เพลงรักชาวเรือ” มาดัดแปลงใส่เข้าไป โดยฉากการแสดงคือแม่น้ำหลีเจียง และขุนเขาที่เมืองหยางซั่วที่สวยงามอลังการ หรือเลือกชมโชว์โรมานติก **“Guilin Romance”** เป็นการแสดงที่มีการผสมผสานระหว่างบัลเล่ย์และกายกรรม โดยเล่าเรื่องราวของผู้คนและธรรมชาติที่ผูกพันอยู่กับสายน้ำเช่นภูเขาต้นไม้สัตว์ต่างๆแมลงหรือแม้กระทั่งสิ่งมีชีวิตที่อยู่ใต้ลำน้ำหลีเจียง

→ ค่าบัตรเข้าชมโชว์ ราคาท่านละ ประมาณ 380 หยวน (ชำระได้กับทางหัวหน้าทัวร์)

เย็น

๑๑ บริการอาหารเย็น ณ ภัตตาคาร

จากนั้น

พักที่ ELITE GARDEN HOTEL หรือระดับเทียบเท่า ★★★★★





วันที่ทำ

เมืองโบราณชิงผิง • จุดชมวิวนับัตร 20 หยวน • ชมการแสดงนกจับปลา • สถานีรถไฟ  
ความเร็วสูงหยางซัว • เมืองหนานหนิง • ถนนซานเจียเหลียงเซียง

๑๐ (เช้า/กลางวัน/เย็น)

เช้า

๑๐ บริการอาหารเช้า ณ ห้องอาหารโรงแรม

จากนั้น

นำท่านไปยัง **เมืองโบราณชิงผิง** เดินเล่น  
ไปตามถนนเก่าอย่างสบายๆ ขึ้นชมอาคาร  
โบราณและทำความรู้จักกับผู้คนในท้องถิ่น  
มากขึ้น ถนนสายนี้มีความคล้ายคลึงกับ  
ถนนฝรั่งในหยางซัว แต่ถนนสายแรกมี  
ผู้คนพลุกพล่านน้อยกว่ามาก อาคาร  
โบราณส่วนใหญ่ที่มีอิฐและกระเบื้อง  
โบราณต่างๆ ได้รับการอนุรักษ์ไว้เป็นอย่างดี



ดี ด้านตะวันออกเฉียงใต้ของถนนโบราณยังคงหลงเหลือรูปร่างของกำแพงเมืองชัดเจน และเศษ  
กระเบื้องโบราณสามารถมองเห็นได้เกือบทุก เดินทางไปยัง **จุดชมวิวนับัตร 20 หยวน** เป็น  
สถานที่ท่องเที่ยวที่มีชื่อเสียงที่สุดที่นี่ ซึ่งด้านหลังของธนบัตรจะมีภาพวาดทิวทัศน์อันสวยงามของ  
ภูเขาหินปูนขนาดใหญ่ และชาวประมงกำลังล่องเรือไม้ไผ่ลงมาตามแม่น้ำหลี่ผ่านเทือกเขาकाสดี  
ของเมืองแห่งนี้ และรับชม **การแสดงนกจับปลา** อันเป็นวิถีชีวิตริมน้ำของชนพื้นเมือง

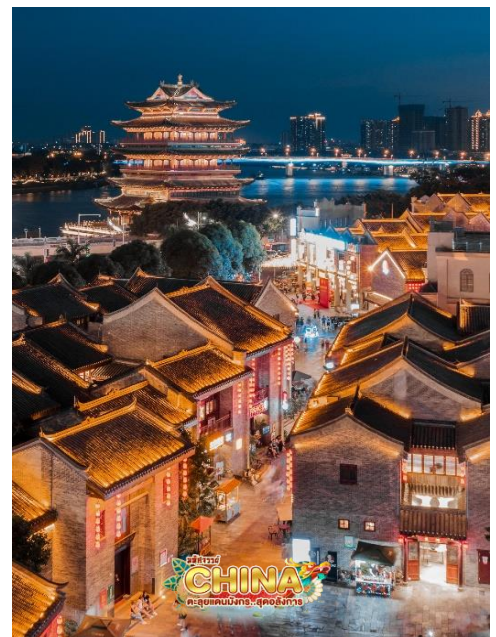
กลางวัน

๑๐ บริการอาหารกลางวัน ณ ภัตตาคาร

จากนั้น

นำท่านไปยัง **สถานีรถไฟความเร็วสูงหยางซัว** ออก  
เดินทางสู่ **เมืองหนานหนิง มณฑลกว่างสี** โดยรถไฟ  
ความเร็วสูง ขบวนที่ D8262 เวลา 13.55 – 16.55 น. (ใช้  
เวลาเดินทางประมาณ 3 ชั่วโมง)

นำท่านเดินทางต่อไปยัง **ถนนซานเจียเหลียงเซียง** ถนน  
สามสายและเขตประวัติศาสตร์วัฒนธรรมสองขอย มีที่มา  
จากถนนสายเก่าสามสาย ได้แก่ ถนนชิงหนิง ถนนหมิน  
เซียง และถนนเจียฟาง และถนนโบราณสองตรอกของถนน  
จินซีและถนนหยินซีจากราชวงศ์หมิงและราชวงศ์ชิง







รวมกันเป็น “ถนนสามสายและสองตรอก” ซึ่งสร้างขึ้นในสมัยราชวงศ์ซ่ง หนึ่งในย่านประวัติศาสตร์และวัฒนธรรมในมณฑลกว่างสี และมีกลุ่มอาคารที่อยู่อาศัยจากราชวงศ์ซ่งที่ได้รับการอนุรักษ์ไว้ในเขตเมืองหนานหนิง นอกจากนี้ ยังมีถนนคนเดินช้อปปิ้งที่ทันสมัยอีกด้วย

**เย็น** ๑๑ บริการอาหารเย็น ณ ภัตตาคาร

**จากนั้น** พักที่ VIENNA HOTEL หรือระดับเทียบเท่า ★★★★★

**วันที่หก** เมืองหนานหนิง • พิพิธภัณฑสถานกว่างสี • ถนนคนเดินหนานหนิง • สนามหนานหนิงวูซู • สนามบินสุวรรณภูมิ

๑๑ (เช้า/-/-)

**เช้า** ๑๑ บริการอาหารเช้า ณ ห้องอาหารโรงแรม

**จากนั้น** นำท่านไปยัง **พิพิธภัณฑสถานกว่างสี** เป็นพิพิธภัณฑสถานที่ใหญ่ที่สุด และทันสมัยที่สุดของเขตปกครองตนเองชนเผ่าจ้วงกว่างสี สถาปัตยกรรมมีเอกลักษณ์พิเศษคือรูปทรงเหมือนกลองยักษ์ เนื่องจากกลองเป็นสิ่งของสำคัญของท้องถิ่น อิสระช้อปปิ้ง **ถนนคนเดินหนานหนิง** สามารถเลือกซื้อและเลือกชมสินค้าต่างๆ ไม่ว่าจะเป็น ของพื้นเมือง ของที่ระลึกต่างๆ เสื้อผ้า กระเป๋า รองเท้าราคาถูก มีให้เลือกมากมาย

**กลางวัน** ๑๑ อิสระอาหารกลางวันตามอัธยาศัย เพื่อความสะดวกในการท่องเที่ยว

**ได้เวลาสมควรนำท่านเดินทางสู่สนามบิน**

18.50 น. ออกเดินทางสู่ **สนามบินสุวรรณภูมิ** โดยเที่ยวบินที่ **GX8907**

20.15 น. เดินทางถึง **กรุงเทพฯ** โดยสวัสดิภาพ พร้อมความประทับใจมิรู้ลืม

**ค่าทิปคนขับรถ และมัคคุเทศก์ท้องถิ่น**  
**ท่านละ 1,500 บาท/ทริป/ลูกทัวร์ 1 ท่าน**

\*\* ทิปหัวหน้าทัวร์ตามความพึงใจในบริการของท่าน \*\*

**ราคา INFANT (อายุไม่ถึง 2 ปี บริบูรณ์ ณ**  
**วันเดินทางกลับ) ท่านละ 10,000 บาท**  
**อัตรานี้รวมรายการทัวร์ และตั๋วเครื่องบินแล้ว**





## อัตราค่าบริการและเงื่อนไขรายการท่องเที่ยว

### หนานหนึ่ง กู้หลิน หยางซัว 6 วัน 5 คืน

วันเดินทาง	ราคาผู้ใหญ่ พัก 2-3 ท่าน	ราคาเด็ก อายุต่ำกว่า 20 ปี	พักเดี่ยว (ชำระเพิ่ม)
25 – 30 ธันวาคม 2567	21,999	21,999	5,000
28 ธันวาคม – 02 มกราคม 2568	23,999	23,999	5,000
08 – 13 มกราคม 2568	18,999	18,999	5,000
15 – 20 มกราคม 2568	18,999	18,999	5,000
12 – 17 กุมภาพันธ์ 2568	21,999	21,999	5,000
19 – 24 กุมภาพันธ์ 2568	20,999	20,999	5,000
26 กุมภาพันธ์ – 03 มีนาคม 2568	20,999	20,999	5,000
05 – 10 มีนาคม 2568	20,999	20,999	5,000
12 – 17 มีนาคม 2568	20,999	20,999	5,000
19 – 24 มีนาคม 2568	20,999	20,999	5,000
26 – 31 มีนาคม 2568	20,999	20,999	5,000
02 – 07 เมษายน 2568	21,999	21,999	5,000

#### โปรดอ่านอย่างละเอียดก่อนทำการจอง:

- เนื่องจากห้องพักของโรงแรมในประเทศจีนนั้น มีห้องพักประเภท DOUBLE ROOM (DBL) ค่อนข้างจำกัด หากลูกค้ามีความประสงค์จะพักห้องประเภทนี้ กรุณาแจ้งเจ้าหน้าที่ล่วงหน้าก่อนทำการจองเท่านั้น
- บริษัทฯ จะยึดประเภทห้องพักตามใบจองจากบริษัทเอเจนซีที่ท่านทำการจองทัวร์มาเท่านั้น หากมีการปรับเปลี่ยนห้องพักในระยะเวลาใกล้วันเดินทาง บริษัทฯ ขอสงวนสิทธิ์เปลี่ยนแปลงประเภทห้องพัก หรือเรียกเก็บค่าใช้จ่ายเพิ่มเติม
- โปรแกรมทัวร์ที่มีการ ลงร้านรัฐบาล หากไม่ประสงค์ที่จะเข้าร้านรัฐบาลจะมีค่าใช้จ่ายเพิ่ม ตามเงื่อนไขท้ายรายการระบุ





- โรงแรมที่ระบุในรายการทัวร์เป็นเพียงโรงแรมที่นำเสนอเบื้องต้นเท่านั้น ซึ่งอาจจะมีการเปลี่ยนแปลง แต่โรงแรมที่เข้าพักจะเป็นระดับเดียวกันเท่านั้น ตามมาตรฐานโรงแรมประเทศไทย
- โปรแกรมที่มีการเดินทางด้วยรถไฟความเร็วสูง อาจจะมีการสลับปรับเปลี่ยนสถานีต้นทางหรือปลายทาง หากตัวรถไฟรอบที่ระบุในโปรแกรมการเดินทางเต็มหรือไม่สามารถทำการจองได้ กรณีเปลี่ยนแปลงการเดินทางจะต้องทำการออกตั๋วรถไฟความเร็วสูงใหม่เท่านั้น ไม่สามารถเปลี่ยนแปลงชื่อผู้เดินทางได้ทุกกรณี
- หากเป็นเที่ยวบินแบบเหมาลำ (Charter Flight) กรณียกเลิกการเดินทางไม่สามารถคืนค่าตั๋วเครื่องบินได้ทุกกรณี
- **โปรแกรมทัวร์ไม่รวมค่าวีซ่า ทางบริษัทฯ ขอสงวนสิทธิ์ไม่หักคืนค่าวีซ่าทุกกรณี เนื่องจากทางรัฐบาลไทย-จีนประกาศยกเลิกวีซ่า (ตั้งแต่ 1 มี.ค. 67 เป็นต้นไป) หากมีการเปลี่ยนแปลงจะยึดตามเงื่อนไขท้ายรายการระบุ**
- **ข้อความสำคัญ!** พาสปอร์ตต้องมีอายุการใช้งาน **ไม่ต่ำกว่า 6 เดือน** นับจากวันที่เดินทางกลับเข้าประเทศไทย และมีหน้าว่างสำหรับลงตราประทับวีซ่า และประทับตราเข้า-ออกประเทศ **อย่างน้อย 2 หน้าเต็ม**

**\*\* บริษัทจะถือว่าท่านรับทราบและยอมรับเงื่อนไขดังกล่าวแล้ว \*\***





## เงื่อนไขการสำรองที่นั่งและการยกเลิกทัวร์

### เอกสารที่ใช้ประกอบการเดินทาง

- เอกสารรับรองการได้รับวัคซีนป้องกันโควิด 19 จำนวน 2 เข็มขึ้นไป หรือใบรับรองผลการตรวจโควิด RT-PCR (ในกรณีที่ยังไม่ได้รับวัคซีน)

### การจองทัวร์

- กรุณาจองทัวร์ล่วงหน้า ก่อนการเดินทาง พร้อมชำระมัดจำ 10,000 บาท ส่วนที่เหลือชำระทันทีก่อนการเดินทางไม่น้อยกว่า 21 วัน มิฉะนั้นถือว่าท่านยกเลิกการเดินทางโดยอัตโนมัติ (ช่วงเทศกาลกรุณาชำระก่อนเดินทาง 30 วัน)

### กรณียกเลิก : จอยกรุ๊ป

- ยกเลิกก่อนการเดินทาง 45 วันขึ้นไป บริษัทฯ จะคืนเงินค่ามัดจำให้ทั้งหมด โดยหักค่าใช้จ่ายที่เกิดขึ้นจริง ยกเว้นในกรณีวันหยุดเทศกาล, วันหยุดนักขัตฤกษ์ ยกเลิกก่อนการเดินทาง 60 วัน จะคืนเงินค่ามัดจำให้ทั้งหมด โดยหักค่าใช้จ่ายที่เกิดขึ้นจริง (ค่าใช้จ่ายที่เกิดขึ้นจริง อาทิเช่น ค่าตัวเครื่องบิน ค่าโรงแรม ฯลฯ)
- ยกเลิกการเดินทาง 45 วัน ก่อนการเดินทาง หักค่าทัวร์ 50% จากราคาขาย และหักค่าใช้จ่ายที่เกิดขึ้นจริงทั้งหมดไม่ว่ากรณีใด ๆ ทั้งสิ้น (ค่าใช้จ่ายที่เกิดขึ้นจริง อาทิเช่น ค่าตัวเครื่องบิน ค่าโรงแรม ฯลฯ)
- ยกเลิกการเดินทาง 30 วัน ก่อนการเดินทาง บริษัทฯ ขอสงวนสิทธิ์เก็บเงินค่าทัวร์ทั้งหมดไม่ว่ากรณีใด ๆ ทั้งสิ้น

### กรณียกเลิก : ตัดกรุ๊ป

- ยกเลิกหรือเลื่อนการเดินทางต้องทำก่อนการเดินทาง 60 วัน บริษัทฯจะคืนเงินค่ามัดจำให้ทั้งหมด ยกเว้นในกรณีวันหยุดเทศกาล, วันหยุดนักขัตฤกษ์ ทางบริษัทฯ ขอสงวนสิทธิ์ยึดเงินมัดจำโดยไม่มีเงื่อนไขใดๆทั้งสิ้น
- ยกเลิกการเดินทางภายใน 60 วัน ทางบริษัทฯ ขอสงวนสิทธิ์ยึดเงินมัดจำโดยไม่มีเงื่อนไขใดๆทั้งสิ้น
- ยกเลิกการเดินทางหลังชำระเต็มจำนวน ทางบริษัทฯ ขอสงวนสิทธิ์เก็บเงินค่าทัวร์ทั้งหมดโดยไม่มีเงื่อนไขใดๆทั้งสิ้น

### กรณีเจ็บป่วย

- กรณีเจ็บป่วย จนไม่สามารถเดินทางได้ ซึ่งจะต้องมีใบรับรองแพทย์จากโรงพยาบาลรับรอง บริษัทฯจะทำการเลื่อนการเดินทางของท่านไปยังคณะต่อไป แต่ทั้งนี้ท่านจะต้องเสียค่าใช้จ่ายที่ไม่สามารถยกเลิกหรือเลื่อนการเดินทางได้ตามความเป็นจริง
- ในกรณีเจ็บป่วยกะทันหันก่อนล่วงหน้าเพียง 7 วันทำการ ทางบริษัทฯ ขอสงวนสิทธิ์ในการคืนเงินทุกกรณี

กรณีจองทัวร์วันหยุดเทศกาล, วันหยุดนักขัตฤกษ์, วันหยุดยาวต่อเนื่อง และได้มีการแจ้งยกเลิกทัวร์ทางบริษัทฯ ขอสงวนสิทธิ์เก็บค่าทัวร์ทั้งหมด โดยไม่มีเงื่อนไขใดๆ ทั้งสิ้น



## อัตราค่าบริการรวม

- ตัวเครื่องบินไป - กลับพร้อมคณะ (ไม่สามารถสะสมไมล์ได้)
- ภาษีน้ำมันและภาษีตัวทุกชนิด (สงวนสิทธิ์เก็บเพิ่มหากสายการบินปรับขึ้นก่อนวันเดินทาง)
- ค่าระวางน้ำหนักกระเป๋า ตามที่สายการบินกำหนด
- ที่พักโรงแรมตามรายการ พักห้องละ 2-3 ท่าน (กรณีที่มีโรงแรมไม่มีห้องพักสำหรับ 3 ท่าน ลูกค้ำจะต้องเพิ่มเงินเป็นห้องพักห้องเดียว)
- มื้ออาหารตามรายการระบุ (สงวนสิทธิ์ในการสลับมื้อหรือเปลี่ยนแปลงเมนูอาหารตามสถานการณ์)
- ค่าน้ำดื่มบนรถวันละ 1 ขวด/ท่าน
- ค่าเข้าชมสถานที่ท่องเที่ยวตามรายการระบุ
- ค่ารถโค้ช รับ-ส่ง สถานที่ท่องเที่ยวตามรายการระบุ
- ประกันอุบัติเหตุวงเงิน 1,000,000 บาท (เป็นไปตามเงื่อนไขตามกรมธรรม์)

\*เงื่อนไขประกันการเดินทาง ค่าประกันอุบัติเหตุและค่ารักษาพยาบาล คู่คุ้มครองเฉพาะกรณีที่ได้รับอุบัติเหตุของผู้เดินทางระหว่างการเดินทาง ไม่คุ้มครองถึงการสูญเสียทรัพย์สินส่วนตัวและไม่คุ้มครองโรคประจำตัวและปัญหาสุขภาพอื่นๆ

## อัตราค่าบริการไม่รวม

- ภาษีมูลค่าเพิ่ม 7% และภาษีหัก ณ ที่จ่าย 3%
- ค่าทำหนังสือเดินทางไทย และค่าธรรมเนียมสำหรับผู้ถือพาสปอร์ตต่างชาติ
- ค่าน้ำหนักกระเป๋าเดินทางในกรณีที่เกิดเกินกว่าสายการบินกำหนด
- ค่าใช้จ่ายส่วนตัว อาทิ อาหารและเครื่องดื่มที่สั่งเพิ่มพิเศษ, โทรศัพท์-โทรสาร, อินเทอร์เน็ต, มินิบาร์, ซักรีดที่ไม่ได้ระบุไว้ในรายการ
- ค่าใช้จ่ายอันเกิดจากความล่าช้าของสายการบิน, อุบัติภัยทางธรรมชาติ, การประท้วง, การจลาจล, การนัดหยุดงาน, การถูกปฏิเสธไม่ให้ออกและเข้าเมืองจากเจ้าหน้าที่ตรวจคนเข้าเมืองและเจ้าหน้าที่กรมแรงงานทั้งที่เมืองไทยและต่างประเทศซึ่งอยู่นอกเหนือความควบคุมของบริษัทฯ
- ค่าทิปไกด์ท้องถิ่น, พนักงานขับรถ รวมทั้งทิป 1,500 บาท/ทริป/ลูกทัวร์ 1 ท่าน
- ค่าใช้จ่ายที่เกี่ยวข้องกับโรค COVID-19 ทุกกรณี
- ค่าวีซ่าท่องเที่ยวเข้าประเทศจีน กรณีทางรัฐบาลจีนประกาศยกเลิกฟรีวีซ่า หรือเดินทางเข้าประเทศจีนเกิน 180 วัน/ปี ทั้งนี้ขึ้นอยู่กับประกาศของทางรัฐบาลจีนเป็นหลัก
- ค่าดำเนินการวีซ่าจีนสำหรับชาวต่างชาติที่ไม่ได้รับการยกเว้นยื่นวีซ่า ผู้เดินทางต้องเป็นผู้ดำเนินการยื่นวีซ่าด้วยตนเอง และชำระค่าธรรมเนียมวีซ่าจีนสำหรับชาวต่างชาติหรือต่างด้าว

**\*\*ทิปหัวหน้าทัวร์ ไม่บังคับ ขึ้นอยู่กับความพึงพอใจของท่าน\*\***

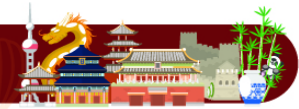


กรณีที่ท่านต้องออกตัวภายใน เช่น (ตัวเครื่องบิน, ตัวรถทัวร์, ตัวรถไฟ) กรุณาสอบถามที่เจ้าหน้าที่ทุกครั้ง ก่อนทำการออกตัว เนื่องจากสายการบินอาจมีการเปลี่ยนแปลงไฟล์บิน หรือเวลาบินโดยไม่ได้แจ้งให้ทราบล่วงหน้า ทางบริษัทฯ จะไม่รับผิดชอบใด ๆ ในกรณี ถ้าท่านออกตัวภายในโดยไม่แจ้งให้ทราบและหากไฟล์บินมีการปรับเปลี่ยนเวลาบินเพราะถือว่าท่านยอมรับในเงื่อนไขดังกล่าว



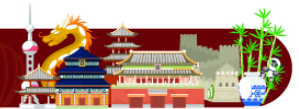


## เงื่อนไขอื่น ๆ



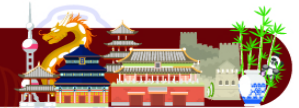
- บริษัทฯ ขอสงวนสิทธิ์ในการเก็บค่าใช้จ่ายทั้งหมด กรณีท่านยกเลิกการเดินทางและมีผลทำให้คณะเดินทางไม่ครบตามจำนวนที่บริษัทฯ กำหนดไว้ (15 ท่านขึ้นไป) เนื่องจากเกิดความเสียหายต่อทางบริษัทฯ และผู้เดินทางอื่นที่เดินทางในคณะเดียวกัน บริษัทฯ ต้องนำไปชำระค่าเสียหายต่าง ๆ ที่เกิดจากการยกเลิกของท่าน
- กรณีที่ท่านต้องออกตัวภายใน เช่น (ตัวเครื่องบิน, ตัวรถทัวร์, ตัวรถไฟ) กรุณาสอบถามที่เจ้าหน้าที่ทุกครั้งก่อนทำการออกตัว เนื่องจากสายการบินอาจมีการปรับเปลี่ยนพลับบิน หรือเวลาบิน โดยไม่ได้แจ้งให้ทราบล่วงหน้า ทางบริษัทฯ จะไม่รับผิดชอบใดๆ ในกรณี ถ้าท่านออกตัวภายในโดยไม่แจ้งให้ทราบและหากพลับบินมีการปรับเปลี่ยนเวลาบินเพราะถือว่าท่านยอมรับในเงื่อนไขดังกล่าว
- กรณีผู้เดินทางที่ต้องการความช่วยเหลือเป็นพิเศษ เช่น การขอใช้วีลแชร์ที่สนามบิน กรุณาแจ้งบริษัทฯ อย่างน้อย 7 วัน ก่อนการเดินทาง หรือเริ่มตั้งแต่ท่านจองทัวร์ มิฉะนั้นทางบริษัทฯ ไม่สามารถจัดการได้ล่วงหน้า ทางบริษัทฯ ขอสงวนสิทธิ์ในการเรียกเก็บค่าใช้จ่ายตามจริงที่เกิดขึ้นกับผู้เดินทาง (ถ้ามี)
- กรณีท่านเป็นอิสลาม ไม่สามารถทานอาหารบางประเภทได้ โปรดระบุให้ชัดเจนก่อนทำการจอง กรณีแจ้งล่วงหน้าก่อนเดินทางกะทันหัน อาจมีค่าใช้จ่ายเพิ่มเติม
- กรณีใช้หนังสือเดินทางราชการ (เล่มน้ำเงิน) เดินทางเพื่อการท่องเที่ยวเกี่ยวกับคณะทัวร์ หากท่านถูกปฏิเสธในการเข้า - ออกประเทศใดๆ ก็ตาม ทางบริษัทฯ ขอสงวนสิทธิ์ไม่คืนค่าทัวร์และรับผิดชอบใดๆ ทั้งสิ้น
- เมื่อท่านได้ชำระเงินมัดจำหรือทั้งหมด ทางบริษัทฯ จะถือว่าท่านรับทราบและยอมรับในเงื่อนไขต่างๆ ของบริษัทฯ ที่ได้ระบุไว้ในรายการทัวร์ทั้งหมด

## โรงแรมที่พัก



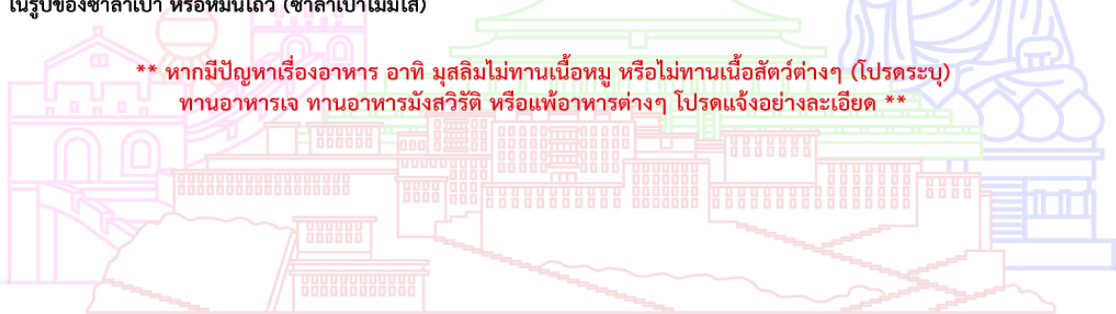
เนื่องจากห้องพักของโรงแรมในประเทศจีนนั้น มีห้องพักประเภท DOUBLE BED (DBL) ค่อนข้างจำกัด หากลูกค้ามีความประสงค์จะพักห้องประเภทนี้ ควรแจ้งเจ้าหน้าที่ล่วงหน้าก่อนทำการจอง บริษัทฯ จะยึดประเภทห้องพักตามใบจองจากบริษัทเอเจนซีที่ท่านทำการจองทัวร์มาเท่านั้น หากมีการปรับเปลี่ยนห้องพักในระยะเวลาใกล้วันเดินทาง บริษัทฯ ขอสงวนสิทธิ์เปลี่ยนแปลงประเภทห้องพักโรงแรมที่ระบุในรายการทัวร์ เป็นเพียงโรงแรมที่นำเสนอเบื้องต้นเท่านั้น ซึ่งอาจจะมีการเปลี่ยนแปลง แต่โรงแรมที่เข้าพักจะเป็นโรงแรมระดับเดียวกันเท่านั้น (มาตรฐานประเทศจีน)

## อาหาร



อาหารท้องถิ่นของประเทศจีน ชาวจีนนิยมรับประทานทั้งผัก และเนื้อสัตว์เป็นอาหารหลักพอๆกัน ส่วนอาหารประเภทข้าวแป้งก็จะออกมาในรูปของซาลาเปา หรือหมั่นโถว (ซาลาเปาไม่มีไส้)

**\*\* หากมีปัญหาเรื่องอาหาร อาทิ มุสลิมไม่ทานเนื้อหมู หรือไม่ทานเนื้อสัตว์ต่างๆ (โปรดระบุ) ทานอาหารเจ ทานอาหารมังสวิรัต หรือแพ้อาหารต่างๆ โปรดแจ้งอย่างละเอียด \*\***





## รายละเอียดเพิ่มเติม



- บริษัทฯ มีสิทธิ์ในการเปลี่ยนแปลงโปรแกรมทัวร์ในกรณีที่เกิดเหตุสุดวิสัยจนไม่อาจแก้ไขได้
- เกี่ยวกับบิน, ราคาและรายการท่องเที่ยว สามารถเปลี่ยนแปลงได้ตามความเหมาะสมโดยคำนึงถึงผลประโยชน์ของผู้เดินทางเป็นสำคัญ
- หนังสือเดินทางต้องมีอายุการใช้งานเหลือไม่น้อยกว่า 6 เดือน และบริษัทฯ รับผิดชอบเฉพาะผู้มีจุดประสงค์เดินทางเพื่อท่องเที่ยวเท่านั้น (หนังสือเดินทางต้องมีอายุเหลือใช้งานไม่น้อยกว่า 6 เดือน บริษัทฯ ไม่รับผิดชอบหากอายุเหลือไม่ถึงและไม่สามารถเดินทางได้)
- ทางบริษัทฯ จะไม่รับผิดชอบใดๆ ทั้งสิ้น หากเกิดความล่าช้าของสายการบิน, สายการบินยกเลิกบิน , การประท้วง, การนัดหยุดงาน, การก่อกองจลาจลหรือกรณีท่านถูกปฏิเสธการเข้าหรือออกเมืองจากเจ้าหน้าที่ตรวจคนเข้าเมือง หรือ เจ้าหน้าที่กรมแรงงานทั้งจากไทยและต่างประเทศซึ่งอยู่นอกเหนือความรับผิดชอบของบริษัทฯ หรือเหตุภัยพิบัติทางธรรมชาติ (ซึ่งลูกค้าจะต้องยอมรับในเงื่อนไขนี้ในกรณีที่เกิดเหตุสุดวิสัย ซึ่งอาจจะปรับเปลี่ยนโปรแกรมตามความเหมาะสม)
- ทางบริษัทฯ จะไม่รับผิดชอบใดๆ ทั้งสิ้น หากผู้เดินทางประสบเหตุสภาวะฉุกเฉินจากโรคประจำตัว ซึ่งไม่ได้เกิดจากอุบัติเหตุในรายการท่องเที่ยว (ซึ่งลูกค้าจะต้องยอมรับในเงื่อนไขนี้ในกรณีที่เกิดเหตุสุดวิสัย ซึ่งอยู่นอกเหนือความรับผิดชอบของบริษัทฯ ทัวร์)
- ทางบริษัทฯ จะไม่รับผิดชอบใดๆ ทั้งสิ้น หากท่านใช้บริการของทางบริษัทฯ ไม่ครบ อาทิ ไม่เที่ยวบางรายการ, ไม่ทานอาหารบางมื้อ, เพราะค่าใช้จ่ายทุกอย่างทางบริษัทฯ ได้ชำระค่าใช้จ่ายให้ตัวแทนต่างประเทศแบบเหมาจ่ายขาด ก่อนเดินทางเรียบร้อยแล้ว เป็นการชำระเหมาขาด
- ทางบริษัทฯ จะไม่รับผิดชอบใดๆ ทั้งสิ้น หากเกิดสิ่งของสูญหายจากการโจรกรรมและหรือเกิดอุบัติเหตุที่เกิดจากความประมาทของนักท่องเที่ยวเองหรือในกรณีที่กระเป๋าเกิดสูญหายหรือชำรุดจากสายการบิน
- กรณีที่การตรวจคนเข้าเมืองทั้งที่กรุงเทพฯ และในต่างประเทศปฏิเสธมิให้เดินทางออกหรือเข้าประเทศที่ระบุไว้ในรายการเดินทางบริษัทฯ ขอสงวนสิทธิ์ที่จะไม่คืนค่าบริการไม่ว่ากรณีใดๆ ทั้งสิ้น
- ตัวเครื่องบินเป็นตัวราคาพิเศษ กรณีที่ท่านไม่เดินทางพร้อมคณะไม่สามารถนำมาเลื่อนวันหรือคืนเงินและไม่สามารถเปลี่ยนชื่อได้ หากมีการปรับราคาบัตรโดยสารสูงขึ้น ตามอัตราค่าน้ำมันหรือค่าเงินแลกเปลี่ยน ทางบริษัทฯ ขอสงวนสิทธิ์ปรับราคาตัวดังกล่าว
- เมื่อท่านตกลงชำระเงินไม่ว่าทั้งหมดหรือบางส่วนผ่านตัวแทนของบริษัทฯ หรือชำระโดยตรงกับทางบริษัทฯ ทางบริษัทฯ จะถือว่าท่านได้ยอมรับในเงื่อนไขข้อตกลงต่างๆ ที่ได้ระบุไว้ข้างต้นนี้แล้วทั้งหมด
- กรู๊ปที่ท่านเดินทางช่วงวันหยุดหรือเทศกาลที่ต้องการันตีมัดจำกับสายการบินหรือผ่านตัวแทนในประเทศหรือต่างประเทศ รวมถึงเที่ยวบินพิเศษ เช่น Charter Flight, Extra Flight จะไม่มีการคืนเงินมัดจำหรือค่าทัวร์ทั้งหมด
- ในกรณีของ PASSPORT นั้น จะต้องไม่มีการชำรุด เบียดบัง การขีดเขียนรูปต่างๆ หรือแม้กระทั่งตราปั๊มลายการ์ตูน ที่ไม่ใช่การประทับตราอย่างเป็นทางการของตม. กรุณาตรวจสอบ PASSPORT ของท่านก่อนการเดินทางทุกครั้ง หาก ตม.ปฏิเสธการเข้า-ออกเมืองของท่าน ทางบริษัทฯ จะไม่รับผิดชอบใดๆ ทั้งสิ้น
- กรณีมี "คดีความ" ที่ไม่อนุญาตให้ท่านเดินทางออกนอกประเทศได้ โปรดทำการตรวจสอบก่อนการจองทัวร์ว่าท่านสามารถเดินทางออกนอกประเทศได้หรือไม่ ถ้าไม่สามารถเดินทางได้ ซึ่งเป็นสิ่งที่อยู่นอกเหนือการควบคุมของบริษัทฯ ทางบริษัทฯ จะไม่รับผิดชอบใดๆ ทั้งสิ้น
- กรณี "หญิงตั้งครรภ์" ท่านจะต้องมีใบรับรองแพทย์ ระบุชัดเจนว่าสามารถเดินทางออกนอกประเทศได้ รวมถึงรายละเอียดอายุครรภ์ที่ชัดเจน สิ่งนี้อยู่เหนือการควบคุมของบริษัทฯ ทางบริษัทฯ จะไม่รับผิดชอบใดๆ ทั้งสิ้น
- ภาพที่ใช้เพื่อการโฆษณาเท่านั้น



ก่อนตัดสินใจจองทัวร์ควรรอ่านเงื่อนไขการเดินทางและรายการทัวร์อย่างละเอียด  
ทุกหน้าอย่างถี่ถ้วนแล้วจึงมัดจำเพื่อประโยชน์ของท่านเอง

