



อัพทัวร์ แอนด์ ทราเวล
UP TOUR & TRAVEL

27 ถนนราชมรรคาสาทรนครินทร์ ซอย 20
แขวงช่องนนทรี เขตยานนาวา กรุงเทพฯ 10120
Tel : 02-120-4918
Hotline : 088-636-4614

E-Mail : uptourandtravel@outlook.com
Line @ : uptour
Facebook : Up tour and Travel
www.uptourandtravel.com



TAT License : 11-09921

SHANGHAI
Magic of Jiangnan

5 DAYS 3 NIGHTS

中國東方航空
CHINA EASTERN
SHMUPVG20

NEW MARKET
新市古镇

เริ่มต้นเพียง **26,999** FREE VISA

พิเศษ...ใส่ชุดพื้นเมือง ถ่ายรูปคู่เมืองโบราณ

ประตูเมืองโบราณผืนไหม / ถนนคนเดินซานถิง / ถนนชิงจิ้งหลู
สวนวชิระคสาทรบุรี / จุดดำน้ำเมืองซูโจว / เมืองโบราณซินชือ / Tian An 1,000 Trees Square
Starbuck Reserve / ย่านเฟิงเซินหลี / ถนนหวยไห่ / ถนนอันฟู่ / ย่านซินเทียนตี้ (MARDI MERCREDI SHOP)
3 ดิกใหญ่แห่งเซี่ยงไฮ้ / North Bund Green Land / หาดไว่ทาน / ถนนนานกิง **POP MART**

NORTH BUND GREEN LAND

ถนนอันฟู่

3 ดิกสูงเซี่ยงไฮ้

เดินทาง : มกราคม - มีนาคม 2568

พักโรงแรม
ระดับ 4 ดาว

ภัตตาคาร
อาหารพื้นเมืองซูโจว / สุกีหม่าล่า / ซาหุร่าร้อย / ไท่ตง / เสี่ยวหลงเป่า

ทัวร์กรุ๊ป
ไปลงร้านช้อปปิ้ง / ไปช้อปปิ้ง

วันที่	กำหนดการ	เช้า	เที่ยง	เย็น	โรงแรม
1	กรุงเทพฯ (สนามบินสุวรรณภูมิ)	X	X	X	
2	กรุงเทพฯ (สนามบินสุวรรณภูมิ) – เซี่ยงไฮ้ (MU548: 01.55-06.55) – ซูโจว – ประตูเมืองโบราณพันเหมิน – ชมวิวทะเลสาบจินจี – ถนนคนเดินซานถิง – ถนนผิงเจียงลู่	🕒	🕒	🕒	HOLIDAY INN EXPRESS SUZHOU HOTEL หรือเทียบเท่าระดับ 4 ดาว
3	ซูโจว – จุดดำน้ำเมืองซูโจว – หูโจว – เมืองโบราณซินชือ + ถ่ายรูปชุดพื้นเมือง	🕒	🕒	🕒	HOLIDAY INN EXPRESS HOTEL XINSHI หรือเทียบเท่าระดับ 4 ดาว
4	หูโจว – เซี่ยงไฮ้ – Tian An 1,000 Trees Square – Starbuck Reserve ที่ใหญ่ที่สุดในโลก – ย่านเฟิงเซินหลี – ถนนหวยไห่ – ถนนอันฟู่ – ย่านซินเทียนตี้ (MARDI MERCREDI SHOP)	🕒	🕒	🕒	HOLIDAY INN EXPRESS SHANGHAI HOTEL หรือเทียบเท่าระดับ 4 ดาว
5	3 ดิกใหญ่แห่งเซี่ยงไฮ้ (ชมภายนอก) – North Bund Green Land – หาดไว่ทาน – ถนนนานกิง (POP MART) – เซี่ยงไฮ้ – กรุงเทพฯ (สนามบินสุวรรณภูมิ) (MU547: 21.05-00.55+1)	🕒	🕒	🕒	

กรุณาเตรียมค่าทิปหัวหน้าทัวร์,ไกด์และคนขับรถ จำนวน 1,500 บาท ตลอดการเดินทาง



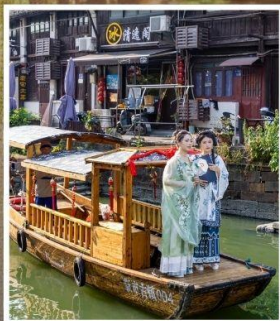
HIGHLIGHT

Shanghai

新市古镇

เที่ยวครบ..จบทุกไฮไลท์!!

- สัมผัสกลิ่นอายวัฒนธรรม เมืองโบราณซินชื้อ+ถ่ายรูปชุดพื้นเมือง สุดฟินบรรยากาศ
- เช็กอินทะเลสาบจินฉี มองเห็นแลนด์มาร์คสำคัญ ตึก SUZHOU EAST GATE
- กันสมัย ยอดนิยมตลอดกาล เชียงไฮ้ เมืองสุดไฮเทค
3 ตึกใหญ่แห่งเชียงไฮ้ (ชมภายนอก) มาแล้วไม่ควรพลาด !!
- มุมถ่ายรูปใหม่ของเชียงไฮ้ วิวยอดฮิต North Bund Green Land
- แหล่งช้อปปิ้ง ถนนอันฟู่ จุดต่ำขำมาแรงในสุดแห่งปี!!
- รวมความทันสมัยและ มีเสน่ห์ ย่านเฟิงเซินหลี่ เพลิดเพลินกับบรรยากาศที่เป็นเอกลักษณ์
- ย่านฮิปเตอร์ใจกลางนครเซี่ยงไฮ้ ย่านชิวตี้ (MARDI MERCREDI SHOP)
- เมนูพิเศษ...อาหารพื้นเมืองซูโจว/ขาหมูร่ำรวย/เสี่ยวหลงเปา/ไก่แดง/สุกี้หม่าล่า



เมืองโบราณซินชื้อ



3 ตึกใหญ่
แห่งเมืองไฮ้



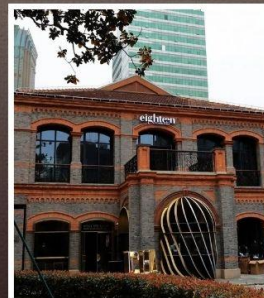
SUZHOU EAST
GATE



NORTH BUND
GREEN LAND



ถนนอันฟู่



ย่านเฟิงเซินหลี่



โปรแกรมการเดินทาง

วันแรก กรุงเทพฯ (สนามบินสุวรรณภูมิ)

22.00 น. พร้อมกันที่ ท่าอากาศยานสุวรรณภูมิ ณ อาคารผู้โดยสารขาออก (ระหว่างประเทศ) **ชั้น 4 ประตู 10 บริเวณเคาน์เตอร์ S** สายการบิน CHINA EASTERN AIRLINE (MU) โดยมีเจ้าหน้าที่จากทางบริษัทฯ คอยต้อนรับ และอำนวยความสะดวกแก่ท่านก่อนออกเดินทาง

วันที่สอง กรุงเทพฯ (สนามบินสุวรรณภูมิ) – เชียงใต้ (MU548: 01.55-06.55) – ซูโจว – ประตูเมืองโบราณพันเหมิน – ชมวิวทะเลสาบจินจี – ถนนคนเดินซานถิง – ถนนผิงเจียงลู่

01.55 น. เห็นฟ้าสูง **เชียงใหม่** โดยสายการบิน CHINA EASTERN AIRLINE เที่ยวบินที่ MU548 →
(บริการอาหารว่างและเครื่องดื่มบนเครื่อง)

06.55 น. เดินทางถึง **สนามบินเมืองเชียงใหม่** “นครปารีสแห่งตะวันออก” ปัจจุบันเชียงใหม่เป็นศูนย์กลางอุตสาหกรรมที่ใหญ่ที่สุดของจีน จากนั้นนำท่านผ่านพิธีการตรวจคนเข้าเมืองและรับสัมภาระเรียบร้อยแล้ว

บริการท่านด้วย KFC ท่านละ 1 ชุด

นำท่านเดินทางสู่ **ซูโจว (ใช้เวลาเดินทางประมาณ 1.30 ชั่วโมง)** เป็นเมืองที่มีความสวยงามไม่น้อยกว่าเมืองหังโจว ด้วยสวนและคลองสายน้อยใหญ่ที่มีความงดงามอย่างมีเอกลักษณ์แห่งหนึ่งที่มีประวัติความเป็นมายาวนานกว่า 2,500 ปี และได้รับสมญานามว่า “เมืองแห่งสาวงาม”

จากนั้นนำท่านสู่ **ประตูเมืองโบราณพันเหมิน** เป็นหนึ่งในสถานที่ท่องเที่ยวสำคัญ มีประวัติศาสตร์ยาวนานกว่า 2,500 ปี ตั้งอยู่ในพื้นที่เมืองเก่าของซูโจว โดยพันเหมินเป็นที่รู้จักกันดีเพราะมีประตูเมืองพันเหมิน เป็นหนึ่งในประตูเมืองดั้งเดิมของซูโจวที่ยังคงอยู่ ปัจจุบันเป็นส่วนหนึ่งของสวนพันเหมิน ครอบคลุมถึงกำแพงเมืองโบราณ สะพานโบราณ และเจดีย์วิหังเหมิน ที่เก่าแก่ ท่านสามารถชมทัศนียภาพริมแม่น้ำ ขึ้นไปบนกำแพงเมืองเพื่อชมวิว และสำรวจเจดีย์และสะพานที่สร้างขึ้นในสมัยโบราณ พันเหมินยังมีชื่อเสียงในฐานะประตูเมืองเพียงแห่งเดียวที่มีทั้งประตูบกและประตูน้ำ ทำให้ที่นี่มีเอกลักษณ์เฉพาะตัว





เที่ยง
 ป้าย

📍 รับประทานอาหารกลางวันที่ภัตตาคาร

นำท่านเดินทางสู่ **ชมวิวทะเลสาบจินจี (Jinji Lake)** หรือ ทะเลสาบไถ่ทอง ทะเลสาบจินจีเป็นทะเลสาบน้ำจืดขนาดใหญ่ที่ตั้งอยู่ในเขตเมืองใหม่ซูโจว มณฑลเจียงซู ประเทศจีน เป็นทะเลสาบที่ใหญ่ที่สุดในซูโจว ครอบคลุมพื้นที่ 10.6 ตารางกิโลเมตร ทะเลสาบจินจีสร้างขึ้นในปี ค.ศ. 2004 โดยการขุดลอกและขุดดิน ทะเลสาบแห่งนี้เป็นที่พักผ่อนหย่อนใจและเป็นสถานที่ท่องเที่ยวยอดนิยมอีกแห่งหนึ่งของเมืองซูโจว โดยเป็นที่ตั้งของสวนสาธารณะริมทะเลสาบจินจี ศูนย์แสดงสินค้านานาชาติซูโจว พิพิธภัณฑ์ซูโจว ตลอดจนโรงแรมและศูนย์การค้า และสามารถมองเห็นตึก SUZHOU EAST GATE หรือ ประตูแห่งบูรพาทิศ เป็นหนึ่งในแลนด์มาร์คสำคัญของเมืองซูโจว โดยเป็นตึกสูงระฟ้าที่มีรูปทรงเหมือนกับประตู มีลักษณะเป็นตึกแฝดที่เชื่อมกันด้วยยอดโค้ง ซึ่งผู้ออกแบบนั้นได้รับแรงบันดาลใจมาจาก ประตูเมืองโบราณในประเทศจีนโดยเป็นตึกที่สูงที่สุดเป็นอันดับสองในเมืองซูโจว รองจากตึก Suzhou Zhongnan Center มีความสูงรวมทั้งสิ้น 301.8 เมตร อีกทั้งยังได้รับการขนานนามว่าเป็น “ตึกสูงระฟ้าที่ซับซ้อนที่สุดในประเทศจีน” อีกด้วย



นำท่านเดินทางสู่ **ถนนคนเดินชานถั่ง (Shantang Street)** ถนนโบราณที่มีความเก่าแก่เกือบ 1,200 ปี ครั้งหนึ่งถนนสายนี้เคยเป็นศูนย์กลางการค้าและวัฒนธรรมที่เจริญรุ่งเรืองที่สุดในสมัยราชวงศ์หมิงและราชวงศ์ชิง ปัจจุบันชานถั่งยังคงเป็นถนนที่เต็มไปด้วยเสน่ห์ของประวัติศาสตร์และวัฒนธรรม และได้รับการ จัดอันดับให้เป็นแหล่งท่องเที่ยวระดับ 4 A ของประเทศอีกด้วย กล่าวกันว่าถนนสายนี้คือ “ภาพถ่ายของซูโจวเก่า” และเป็น “หน้าต่างแห่งวัฒนธรรมคู่” นอกจากนี้ยังมีร้านน้ำชาและร้านอาหารสไตล์ตะวันตก ตลอดจนโรงแรมที่พักให้บริการนักท่องเที่ยวด้วย นอกจากนี้ถนนชานถั่งมีสถานที่ท่องเที่ยวหลายแห่ง ซึ่งสถานที่ท่องเที่ยวที่โด่งดังที่สุดคือ สวนโยวหยวน (Yu Garden) เป็นสวนจีนแบบดั้งเดิมที่สร้างขึ้นในสมัยราชวงศ์หมิง



คำ ๑๐ รับประทานอาหารค่ำที่ภัตตาคาร **เมนูพิเศษ... อาหารพื้นเมืองซูโจว**

หลังอาหารค่ำนำท่านเดินทางสู่ **ถนนผิงเจียงลู่** หรือที่รู้จักกันในอดีตว่า ฉือฉวนหลี่ เป็นถนนและย่านประวัติศาสตร์ในเขตกุซุ ทางตะวันออกเฉียงเหนือของซูโจว มณฑลเจียงซู ประเทศจีน เป็นพื้นที่ที่ได้รับการอนุรักษ์ไว้เป็นอย่างดีและเป็นส่วนหนึ่งของเมืองเก่าซูโจว

👉 พักที่ HOLIDAY INN EXPRESS SUZHOU HOTEL หรือเทียบเท่าระดับ 4 ดาว

วันที่สาม ซูโจว – จุดท่าข้ามเมืองซูโจว – หูโจว – เมืองโบราณซินซือ + ถ่ายรูปชุดพื้นเมือง

เช้า ๑๐ รับประทานอาหารเช้า ณ ห้องอาหารโรงแรม

นำท่านสู่ **จุดท่าข้ามเมืองซูโจว** บ่ายเช็คคินเมืองซูโจวสุดไวรัลที่มาซูโจวแล้วห้ามพลาดถ่ายรูปเช็คคิน





เที่ยง
บ่าย

นำท่านเดินทางสู่ **หูโจว (ใช้เวลาเดินทางประมาณ 1.30 ชั่วโมง)** เมืองหูโจว ตั้งอยู่ในมณฑล เจ้อเจียง (Zhejiang) ทางตะวันออกของประเทศจีน เป็นเมืองที่มีประวัติศาสตร์ยาวนานกว่า 2,300 ปี และมีความสำคัญทางวัฒนธรรมและเศรษฐกิจที่สำคัญในภูมิภาคลุ่มแม่น้ำแยงซี

🎯 รับประทานอาหารกลางวันที่ภัตตาคาร **เมนูพิเศษ...สุก๊หล่ม่าล่า**

นำท่านเดินทางสู่ **เมืองโบราณซินซือ+ ถ่ายรูปชุดพื้นเมือง (Xinshi Ancient Town)** ตั้งอยู่ในมณฑลเจียงซู เป็นหนึ่งในสถานที่ท่องเที่ยวที่เต็มไปด้วยประวัติศาสตร์และวัฒนธรรมแบบดั้งเดิม มีประวัติยาวนานกว่า 1,300 ปี ในอดีตเมืองนี้เคยเป็นศูนย์กลางการค้าที่สำคัญและมีท่าเรือเชื่อมต่อการค้าในแม่น้ำแยงซี กับพื้นที่ใกล้เคียง ทำให้ซินซือเจริญรุ่งเรืองในด้านเศรษฐกิจและวัฒนธรรม นอกจากนี้ยังมีลักษณะเด่นคือสถาปัตยกรรมโบราณ ทั้งบ้านเรือน ร้านค้า และสะพานที่สร้างขึ้นในสมัยราชวงศ์หมิงและชิง ทำให้ผู้มาเยือนสามารถสัมผัสถึงบรรยากาศในอดีตได้เป็นอย่างดี ในย่านเมืองเก่ายังมีถนนสายเก่าที่เต็มไปด้วยร้านค้าและร้านอาหารท้องถิ่นที่เสิร์ฟอาหารและสินค้าพื้นเมือง นอกจากนี้ยังมีวัดและสถานที่ศักดิ์สิทธิ์หลายแห่งที่สะท้อนถึงศิลปะและวัฒนธรรมดั้งเดิม ซินซือถูกจัดเป็นอีกสถานที่ที่ได้รับความนิยมและไวรัล ด้วยวิวที่สวยงามของแม่น้ำและบรรยากาศสงบเงียบของเมือง





ค่ำ 1๐ รับประทานอาหารค่ำที่ภัตตาคาร **เมนูพิเศษ...ชาหมูร์ารวย**
 ๖ พักที่ HOLIDAY INN EXPRESS HOTEL XINSHI หรือเทียบเท่าระดับ 4 ดาว

วันที่สี่ หูโจว – เชียงไฮ้ – Tian An 1,000 Trees Square – Starbuck Reserve **ที่ใหญ่ที่สุดในโลก** – ย่านเฟิง
 เซินหลี่ – ถนนหวยไห้ – ถนนอันฟู – ย่านซินเทียนตี้ (MARDI MERCREDI SHOP)

เช้า 1๐ รับประทานอาหารเช้า ณ ห้องอาหารโรงแรม
 นำเดินทางกลับสู่ **มหานครเชียงไฮ้ (ใช้เวลาเดินทางประมาณ 2 ชั่วโมง)** “ นครปารีสแห่งตะวันออก ”
 ปัจจุบันเชียงไฮ้เป็นศูนย์กลางอุตสาหกรรมที่ใหญ่ที่สุดของจีนแบ่งออกเป็น 2 เขต คือ เขตผู้ตงใหม่ และเขตผู้ซี
 เมืองเก่ากันโดยแม่น้ำหวงผู่
 จากนั้นนำท่านชม **Tian An 1,000 Trees Square** ซึ่งเป็นงานออกแบบดีไซน์ที่ได้แรงบันดาลใจในการเปลี่ยน
 ให้ตึกสูงในเมืองเชียงไฮ้ เปรียบเสมือนภูเขาที่ปกคลุมไปด้วยป่า ทั้งสองฟากฝั่งของริมน้ำ Suzhou Creek ใน
 พื้นที่กว่า 15 เอเคอร์ โครงการต้นไม้ 1,000 ต้น เชียงไฮ้ เป็นโอเดียนในการปรับเปลี่ยนให้เมืองกลายเป็นพื้นที่
 สำหรับผู้คนในสังคม ผ่านการคิดค้นว่าจะทำอย่างไรให้พื้นที่ที่พัฒนาทางเศรษฐกิจอย่างมากและเต็มไปด้วย
 ตึกสูง สามารถกลมกลืนไปกับพื้นที่สาธารณะ และสร้างพื้นที่ส่วนกลางสำหรับทุกคนในเมืองได้อย่างแท้จริง
 เพื่อให้ทุกคนที่ทำงานและใช้ชีวิตอยู่ในพื้นที่แห่งนี้ ได้มีสถานที่สำหรับพักผ่อนหย่อนใจด้วย



นำท่านเดินทางสู่ **ตึก STARBUCKS Reserve ที่ใหญ่ที่สุดในโลก** สาขาใหม่ที่นครเชียงไฮ้ มาพร้อมกับความ
 ยิ่งใหญ่อลังการ ครอบงำตำแหน่ง สตาร์บัคส์ที่สวยที่สุดในโลก ซึ่งได้ทำการเปิดตัวไปเมื่อวันที่ 6 ธันวาคม 2560
 มีเนื้อที่ใหญ่โตถึง 2,787 ตารางเมตร ด้านบนของร้านตกแต่งด้วยแผ่นไม้รูปหกเหลี่ยมซึ่งเป็นงานแฮนด์เมด
 จำนวน 10,000 แผ่น และที่ตั้งตระหง่านอยู่กลางร้านคือถึงคั่วกาแฟทองเหลืองขนาด 40 ตัน สูงเท่าตึก 2 ชั้น
 ประดับประดาด้วยแผ่นตราประทับแบบจีนโบราณมากกว่า 1,000 แผ่น ซึ่งบอกเล่าเรื่องราวความเป็นมาของ
 สตาร์บัคส์



เที่ยว **จ่าย** **101** **รับประทานอาหารกลางวันที่ภัตตาคาร**
 นำท่านเดินทาง **ย่านเฟิงเซินหลี่** เป็นย่านที่ทันสมัยและมีเสน่ห์แห่งหนึ่งในเมืองเซี่ยงไฮ้ ซึ่งเป็นย่านที่ขึ้นชื่อเรื่องการพัฒนาผสมผสานระหว่างศิลปวัฒนธรรมแบบดั้งเดิมและความทันสมัยของเมืองใหญ่มีลักษณะเด่นเป็นอาคารที่ออกแบบในสไตล์ชิกุเหมิน (Shikumen) ซึ่งเป็นสถาปัตยกรรมแบบจีนผสมตะวันตกที่เป็นเอกลักษณ์ของเซี่ยงไฮ้ อาคารในย่านนี้มักเป็นหินอิฐสีเข้มและประตูไม้โบราณ ทำให้บรรยากาศในย่านนี้ดูย้อนยุค แต่มีการปรับปรุงให้ทันสมัยสำหรับการใช้งานในปัจจุบัน และมีร้านค้า คาเฟ่ ร้านอาหาร และแกลเลอรีมากมาย โดยเฉพาะร้านอาหารนานาชาติและร้านกาแฟสไตล์ชิปสเตอร์ที่นักท่องเที่ยวและชาวเมืองนิยมมาเยี่ยมชม นอกจากนี้ยังมีแกลเลอรีศิลปะ บุติกสินค้าแฟชั่น และบาร์ที่เปิดให้บริการในตอนกลางคืน ย่านนี้จึงเป็นแหล่งท่องเที่ยวที่เหมาะสมสำหรับการเดินเล่น ถ่ายรูป และเพลิดเพลินกับบรรยากาศที่เป็นเอกลักษณ์ ทั้งยังเหมาะสำหรับการช้อปปิ้งสินค้าแนวแฟชั่นและงานฝีมือ

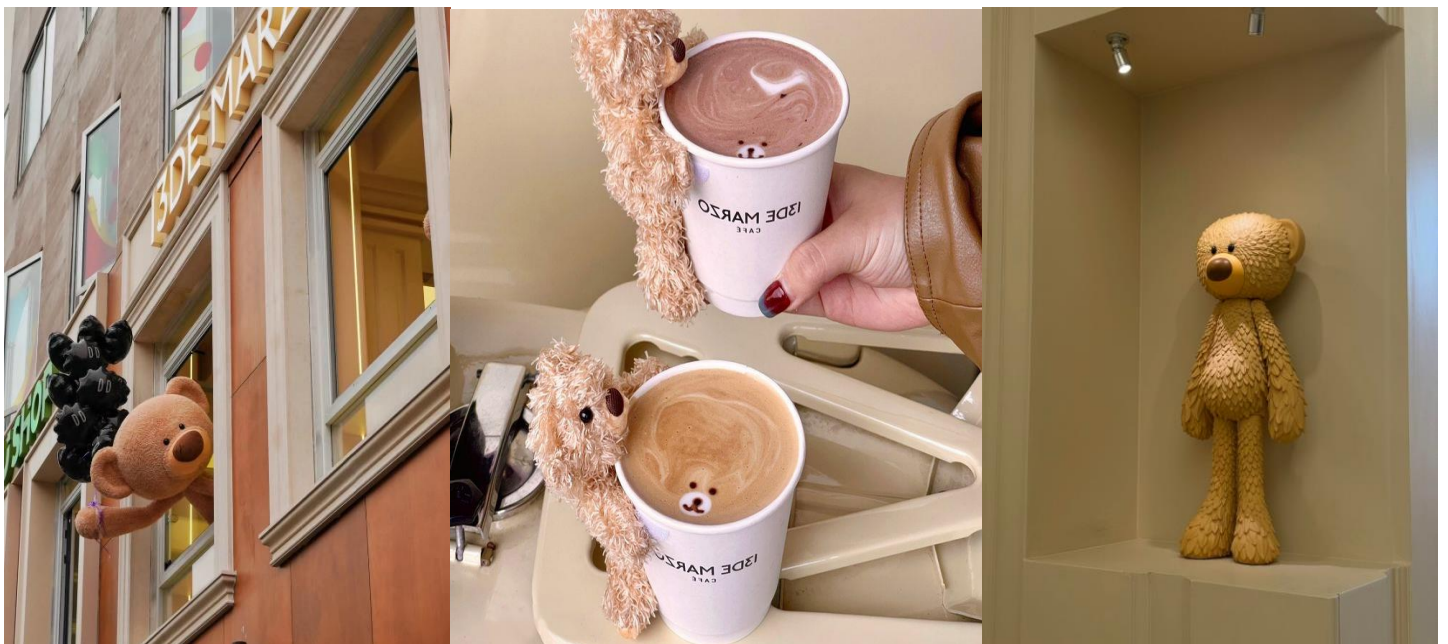




นำท่านเดินทางสู่ **ถนนหอยไห่** เป็นย่านวัฒนธรรมเก่าแก่และย่านการค้าการสุดคึกคักของเชียงใหม่ รวมร้านค้าให้ท่านช้อปปิ้งแบรนด์เนมชื่อดังมากกว่า 400 ร้าน ให้ความรู้ถึงบรรยากาศคล้ายกับถนนแชมปีเอลิเซในฝรั่งเศส ที่นี้ก่อตั้งในปี ค.ศ.1930 และถูกพัฒนาให้มีย่านเศรษฐกิจ เรียกได้ว่าเป็น ถนนแฟชั่นแห่งปารีสตะวันออก และได้รับความนิยมมาถึงปัจจุบันที่มาเชียงใหม่แล้วไม่ควรพลาด



นำท่านเดินทาง สู่ **ถนนอันฟู (ANFU ROAD)** ที่มีความยาว 862 เมตร มีอายุมากกว่าร้อยปี เป็นถนนที่มีต้นไม้เรียงรายที่มีเสน่ห์ตั้งอยู่ในพื้นที่สัมปทานฝรั่งเศสในอดีตของเชียงใหม่ สองข้างทางมีร้านค้า ร้านคาเฟ่ 13DE MARZO ร้านเสื้อผ้าต่างๆ ให้ท่านได้อิสระช้อปปิ้ง เป็นถนนอีกเส้นที่เหล่าวัยรุ่นเชียงใหม่ และนักท่องเที่ยวมารวมตัวกัน





คำ

🎯 รับประทานอาหารค่ำที่ภัตตาคาร **เมนูพิเศษ...ไก่แดง**

หลังอาหารค่ำนำท่านเที่ยวชม **ซินเทียนตี้** ย่านฮิปเตอร์ใจกลางนครเซี่ยงไฮ้ ที่วัยรุ่นต้องมา กลายเป็นสถานที่ท่องเที่ยวติดอันดับต้นๆไปแล้ว สำหรับแหล่งช้อปปิ้งแห่งนี้ ไม่แพ้แหล่งช้อปปิ้งรุ่นพี่ อย่าง ถนนนานกิง ถนนอู๋เจียง Yu Yuan Bazaar ถือว่าเป็นอีก 1 ไฮไลท์เด็ดของนครแห่งนี้ เนื่องจากเอกลักษณ์ที่ไม่เหมือนใคร สิ่งปลูกสร้างที่ใช้วัสดุบล็อกแบบสถาปัตยกรรมแบบ Shikumen (ซิกเหมิน) การผสมผสานระหว่างสถาปัตยกรรมตะวันตกกับจีนเข้าด้วยกัน ทางเดินหิน กำแพงหิน ประตูหิน บ้านเมืองเก่าแต่ดูแลรักษาอย่างดี และอีก 1 ไฮไลท์ที่ห้ามพลาด ร้านเสื้อแบรนด์เนมเกาหลีสุดไวรัล MARDI MERCREDI SHOP มาเปิดช้อปแห่งแรกในเมืองเซี่ยงไฮ้ ให้ท่านเลือกซื้อตามอัธยาศัย และยังมีร้านรองเท้าแบรนด์ดังต่างๆมากมาย เช่น ON CLOUD FLAG SHIP STORE



👉 พักที่ HOLIDAY INN EXPRESS SHANGHAI HOTEL หรือเทียบเท่าระดับ 4 ดาว

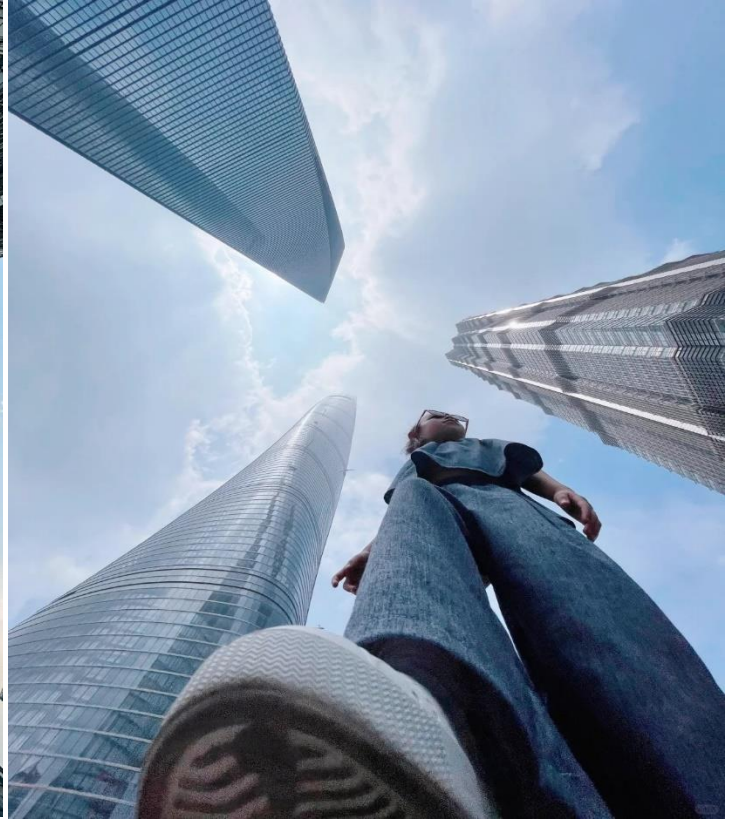
วันที่ห้า 3 ดึกใหญ่แห่งเซี่ยงไฮ้ (ชมภายนอก) – North Bund Green Land – หาดไว่ทาน – ถนนนานกิง (POP MART) – เซี่ยงไฮ้ – กรุงเทพฯ (สนามบินสุวรรณภูมิ) (MU547: 21.05-00.55+1)

เช้า

🎯 รับประทานอาหารเช้า ณ ห้องอาหารโรงแรม

นำท่านเดินทางเช็คอินกับ **3 ดึกใหญ่แห่งเซี่ยงไฮ้ (ชมภายนอก)** สุดไวรัล ที่มาเซี่ยงไฮ้แล้วห้ามพลาด ซึ่งประกอบด้วย 3 ดึก สามดึกใหญ่แห่งเมืองเซี่ยงไฮ้

1. ****อาคารเซี่ยงไฮ้เซ็นเตอร์ (Shanghai Tower)**** สูง 632 เมตร
2. ****อาคารเซี่ยงไฮ้เวิลด์ไฟแนนเชียลเซ็นเตอร์ (Shanghai World Financial Center)**** สูง 492 เมตร
3. ****อาคารจินเหม่า (Jin Mao Tower)**** สูง 420 เมตร



เที่ยง
 บ่าย

📍 รับประทานอาหารกลางวันที่ภัตตาคาร **เมนูพิเศษ...เสี่ยวหลงเปา**

นำท่านเดินทางสู่ **North Bund Green Land** มุมถ่ายรูปใหม่ขอของเซี่ยงไฮ้ สวนสาธารณะริมน้ำที่มีมุมถ่ายรูปที่สวยงามมีมุมที่ถ่ายกับโดมไซส์เงินที่ดูอวกาศและสามารถถ่ายย้อนกลับมายัง The Bund ได้อีกด้วยตอกลางคืนจะติดไฟสีเหลืองทองอร่ามไปทั้งถนนและมีฉากหลังเป็นหอไข่มุก และเซี่ยงไฮ้ทาวเวอร์ ที่สำคัญฝั่งนี้คนน้อยมากไม่ว่าจะมาแสงตอนกลางวันหรือแสงเย็นก็สวย





นำท่านสู่บริเวณ **หาดไว่ทาน** ตั้งอยู่บนฝั่งตะวันตกของแม่น้ำหวงผู้มีความยาวจากเหนือจรดใต้ถึง 4 กิโลเมตร เป็นเขตสถาปัตยกรรมที่ได้ชื่อว่า “พิพิธภัณฑ์สิ่งก่อสร้างหมื่นปีแห่งชาติจีน” ถือเป็นสัญลักษณ์ที่โดดเด่นของนครเซี่ยงไฮ้



และนำท่านช้อปปิ้งย่าน **ถนนนานกิง** ศูนย์กลางสำหรับการช้อปปิ้งที่คึกคักมากที่สุดของนครเซี่ยงไฮ้ รวมทั้งห้างสรรพสินค้าใหญ่ชื่อดังกว่า 10 แห่ง และ **ร้าน POP MART** ร้าน ART TOY สุดฮิตให้ท่านได้เลือกช้อปปิ้ง นอกจากนี้ยังมีร้านรองเท้าชื่อดัง HOKA SHOP แบรินด์ชั้นนำต่างๆมากมายให้ท่านได้เลือกสรร



- คำ** ๑๐ รับประทานอาหารค่ำที่ภัตตาคาร
 สมควรแก่เวลา กรุณาตรวจเช็คสัมภาระให้เรียบร้อย เพื่อเตรียมตัวเดินทางสู่สนามบินเพื่อกลับ
 กรุงเทพฯ
- 21.05 น. ออกเดินทางสู่ **กรุงเทพฯ** โดยสายการบิน **CHINA EASTERN AIRLINE เที่ยวบินที่ MU547✈**
(บริการอาหารว่างและเครื่องดื่มบนเครื่อง)
- 00.55+1 น. ถึง **กรุงเทพฯ** โดยสวัสดิภาพ พร้อมความประทับใจ..... 😊😊😊😊



*****ขอบคุณทุกท่านที่ใช้บริการ*****

😊😊😊😊 ซื่อสัตย์ จริงใจ ห่วงใย เน้นบริการ คืองานของเรา 😊😊😊😊

****หมายเหตุ: โปรแกรมและราคาสามารถเปลี่ยนแปลงได้ตามความเหมาะสมโดยไม่ต้องแจ้งให้ทราบล่วงหน้าทางบริษัทฯ จะถือผลประโยชน์ของลูกค้าเป็นสำคัญ****

*****ในกรณีที่ลูกค้าต้องออกตัวโดยสารภายในประเทศ (เครื่องบิน ,รถทัวร์ ,รถไฟ) กรุณาติดต่อเจ้าหน้าที่ของบริษัทฯ เพื่อเช็คว่ากรุ๊ปมีการคอนเฟิร์มเดินทางก่อนทุกครั้ง เนื่องจากสายการบินอาจมีการปรับเปลี่ยนไฟล์ทบิน หรือเวลาบิน โดยไม่ได้แจ้งให้ทราบล่วงหน้า ทางบริษัทฯ จะไม่รับผิดชอบใด ๆ ในกรณี ถ้าท่านออกตัวภายในโดยไม่แจ้งให้ทราบและหากไฟล์ทบินมีการปรับเปลี่ยนเวลาบิน เพราะถือว่าท่านยอมรับในเงื่อนไขดังกล่าว*****

อัตราค่าบริการ (ราคาต่อท่าน)

วันเดินทาง	ราคาทัวร์ผู้ใหญ่ พักห้องละ 2-3 ท่าน (15 ท่านออกเดินทาง)	พักเดี่ยว จ่ายเพิ่ม	ราคา ไม่รวมตัว
8 – 12 มกราคม 2568	26,999 บาท	4,500 บาท	19,999 บาท
16 – 20 มกราคม 2568	28,999 บาท	4,500 บาท	21,999 บาท
13 – 17 กุมภาพันธ์ 2568	29,999 บาท	4,500 บาท	22,999 บาท
27 กุมภาพันธ์ – 3 มีนาคม 2568	26,999 บาท	4,500 บาท	19,999 บาท
6 – 10 มีนาคม 2568	26,999 บาท	4,500 บาท	19,999 บาท
20 – 24 มีนาคม 2568	26,999 บาท	4,500 บาท	19,999 บาท
27 – 31 มีนาคม 2568	26,999 บาท	4,500 บาท	19,999 บาท

อัตราค่าบริการดังกล่าวรวม

- ค่าตัวเครื่องบินชั้นทัศนอาจร ไป-กลับ พร้อมกรุ๊ป ตามที่ระบุไว้ในรายการเท่านั้น ตัวเครื่องบินที่ใช้เป็นแบบกรุ๊ปไม่สามารถเลือกที่นั่งล่วงหน้าได้ (ท่านจะได้รับที่นั่งแบบสุ่มเท่านั้น)
- ค่าภาษีสนามบินทุกแห่ง หากสายการบินมีการปรับราคาภาษีน้ำมันขึ้น ทางบริษัทฯ ขอสงวนสิทธิ์เก็บค่าภาษีน้ำมันเพิ่มตามความเป็นจริง ก่อนการเดินทาง**ราคาทัวร์นี้เช็คภาษีน้ำมัน ณ วันที่ 14 พ.ย.67 **
- ค่าโรงแรมระดับมาตรฐาน (พักห้องละ 2-3 ท่าน)
 กรณีห้อง TWIN BED (เตียงเดี่ยว 2 เตียง) ซึ่งโรงแรมไม่มีหรือเต็ม ทางบริษัทขอปรับเป็นห้อง DOUBLE BED แทนโดยมิต้องแจ้งให้ทราบล่วงหน้า หรือ หากต้องการห้องพักแบบ DOUBLE BED ซึ่งโรงแรมไม่มีหรือเต็ม ทางบริษัทขอปรับเป็นห้อง



TWIN BED แทนโดยมีต้องแจ้งให้ทราบล่วงหน้า เช่นกัน กรณีพักแบบ TRIPLE ROOM 3 ท่าน 1 ห้อง ท่านที่ 3 อาจเป็นเสริมเตียง หรือ SOFA BED หรือ เสริมฟูกที่นอน ทั้งนี้ขึ้นอยู่กับรูปแบบการจัดห้องพักของโรงแรมนั้นๆ

- ค่าอาหาร ตามที่ระบุไว้ในรายการ
 - ค่ายานพาหนะ และค่าธรรมเนียมเข้าชมสถานที่ต่างๆ ตามที่ระบุไว้ในรายการ
 - น้ำหนักสัมภาระ ท่านละไม่เกิน 23 กิโลกรัม จำนวนท่านละ 1 ใบ** สัมภาระติดตัวขึ้นเครื่องได้ 1 ชิ้น ต่อท่าน น้ำหนักต้องไม่เกิน 7 กิโลกรัม, ค่าประกันวินาศภัยเครื่องบินตามเงื่อนไขของแต่ละสายการบินที่มีการเรียกเก็บ
 - ค่าประกันอุบัติเหตุ** ระหว่างการเดินทาง ท่านละไม่เกิน 1,000,000 บาท (ค่ารักษาพยาบาล 500,000 บาท) คุ้มครองผู้เอาประกันที่มีอายุตั้งแต่ 1 เดือนขึ้นไป และผู้เอาประกันอายุระหว่าง 1 เดือน ถึง 15 ปี และผู้ที่มีอายุสูงกว่า 70 ปี ขึ้นไป ค่าชดเชยทั้งหลายตามกรมธรรม์จะลดลงเหลือเพียงครึ่งหนึ่งของค่าชดเชยที่ระบุไว้ในกรมธรรม์ทั้งนี้ย่อมอยู่ในข้อจำกัดที่มีการตกลงไว้กับบริษัทประกันชีวิต **ในการเคลมประกันทุกกรณี** ต้องมีใบเสร็จ และมีเอกสารรับรองทางการแพทย์ หรือจากหน่วยงานที่เกี่ยวข้อง
- การประกันไม่คุ้มครอง**
 กรณีที่เสียชีวิต หรือ เจ็บป่วยทางร่างกายด้วยโรคประจำตัว, การติดเชื้อ, ไวรัส, ไข้เลือด, ไข้ตั้ง, อาการที่เกี่ยวข้องกับการติดยา, โรคติดต่อทางเพศสัมพันธ์, การบาดเจ็บจากความเสียหายโดยเจตนา, การฆ่าตัวตาย, เสียสติ, ตกอยู่ภายใต้อำนาจของสุรายาเสพติด, บาดเจ็บจากการทะเลาะวิวาท การแท้งบุตร, การบาดเจ็บเนื่องมาจากอาชญากรรม, ฉลาด, นัดหยุดงาน, การก่อการร้าย การยึดพาหนะ และการปล้นอากาศยาน (Terrorism, Hijack, Skyjack) และ อื่นๆตามเงื่อนไขในกรมธรรม์
- ค่าบริการดังกล่าว (ข้อ 1-8) เป็นค่าบริการเฉพาะผู้เดินทางที่เป็นชาวไทยเท่านั้น!!!**

อัตราค่าบริการดังกล่าวไม่รวม

- ค่าทำหนังสือเดินทางทุกประเภท
- ค่าดำเนินการคัดกรองตรวจหาเชื้อ RT-PCR หรือ ATK ในกรณีที่ประเทศจีนต้องให้ตรวจ
- ค่าใช้จ่ายอื่นๆ ที่นอกเหนือจากรายการระบุ เช่น ค่าใช้จ่ายส่วนตัวอื่นๆ ฯลฯ
- กรุณาเตรียมค่าทิปหัวหน้าทัวร์ ไกด์และคนขับรถ รวม 1,500 บาทต่อคน (เด็กชำระทิปเท่ากับผู้ใหญ่)**
- ค่าภาษีมูลค่าเพิ่ม VAT 7 % และหักภาษี ณ ที่จ่าย 3 % ในกรณีที่ลูกค้าต้องการใบเสร็จรับเงินที่ถูกต้อง จะต้องบวกค่าภาษีมูลค่าเพิ่ม และหัก ณ ที่จ่าย จากยอดขายจริงทั้งหมดเท่านั้น และโปรดแจ้งทางบริษัทฯ จะออกให้ภายหลัง ขอสงวนสิทธิ์ออกใบเสร็จที่ถูกต้องให้กับบริษัททัวร์เท่านั้น
- ค่าวีซ่าเงินสำหรับชาวต่างชาติ
- ค่าธรรมเนียมน้ำมันและภาษีสนามบิน ในกรณีที่สายการบินมีการปรับขึ้นราคา



สำคัญมาก!!!!

หนังสือเดินทาง (Passport) ต้องมีอายุ 6 เดือนขึ้นไป และเหลือหน้าว่าง 2 หน้าขึ้นไป ต้องนำมาในวันเดินทาง

• ทางบริษัท ไม่สามารถรับผิดชอบ ในกรณีที่ลืมนำมา หรือนำหนังสือเดินทางมาผิดเล่ม •



• ข้อควรทราบก่อนการเดินทาง •

- คณะทัวร์ครบ 15 ท่านออกเดินทาง มีหัวหน้าทัวร์ไทยเดินทางไป-กลับ พร้อมกับคณะ **ขนาดของกรุ๊ปไซค์ จำนวนผู้เดินทางอาจมีการปรับเปลี่ยนขึ้นได้โดยไม่ต้องแจ้งให้ทราบล่วงหน้า**
- บริษัทฯ มีสิทธิ์ที่จะเปลี่ยนแปลงรายละเอียดบางประการในทัวร์นี้ เมื่อเกิดเหตุสุดวิสัยจนไม่อาจแก้ไขได้
- รายการท่องเที่ยวสามารถเปลี่ยนแปลงได้ตามความเหมาะสม โดยคำนึงถึงผลประโยชน์ของผู้เดินทางเป็นสำคัญ
- รายการท่องเที่ยว และอาหาร สามารถสลับรายการในแต่ละวัน เพื่อให้โปรแกรมการท่องเที่ยวเป็นไปอย่างราบรื่น และเหมาะสม โดยคำนึงถึงผลประโยชน์ของผู้เดินทางเป็นสำคัญ
- บริษัทฯ ไม่รับผิดชอบค่าเสียหายในเหตุการณ์ที่เกิดจากสายการบิน ภัยธรรมชาติ ปฏิวัติ และอื่นๆที่อยู่นอกเหนือการควบคุมของทางบริษัทฯ หรือค่าใช้จ่ายเพิ่มเติมที่เกิดขึ้นทางตรงหรือทางอ้อม เช่น การเจ็บป่วย การถูกทำร้าย, การสูญหาย, ความล่าช้า หรือจากอุบัติเหตุต่างๆ
- ทางบริษัทฯ จะไม่รับผิดชอบใดๆทั้งสิ้นหากเกิดกรณีความล่าช้าจากสายการบิน, การประท้วง, การนัดหยุดงาน การก่อจลาจล หรือกรณีที่ท่านถูกปฏิเสธ การเข้าหรือออกเมืองจากเจ้าหน้าที่ตรวจคนเข้าเมือง หรือเจ้าหน้าที่กรมแรงงานทั้งจากไทย และต่างประเทศซึ่งอยู่นอกเหนือความรับผิดชอบของบริษัทฯ
- หากไม่สามารถไปเที่ยวในสถานที่ที่ระบุในโปรแกรมได้ อันเนื่องมาจากธรรมชาติ ความล่าช้า และความผิดพลาดจากทางสายการบิน จะไม่มีการคืนเงินใดๆทั้งสิ้น แต่ทั้งนี้ทางบริษัทฯ จะจัดหารายการเที่ยวสถานที่อื่นๆ มาให้ โดยขอสงวนสิทธิ์การกำหนดนี้โดยไม่ต้องแจ้งให้ทราบล่วงหน้า
- ราคานี้คิดตามราคาตัวเครื่องบินในปัจจุบัน หากราคาตัวเครื่องบินปรับสูงขึ้น บริษัทฯ ขอสงวนสิทธิ์ที่จะปรับราคาตัวเครื่องบินตามสถานการณ์ดังกล่าว
- ทางบริษัทฯ จะไม่รับผิดชอบใดๆทั้งสิ้น หากท่านใช้บริการของทางบริษัทฯ ไม่ครบ อาทิ ไม่เที่ยวบางรายการ ไม่ทานอาหารบางมื้อ เพราะค่าใช้จ่ายทุกอย่าง ทางบริษัทฯ ได้ชำระค่าใช้จ่ายให้ตัวแทนต่างประเทศแบบเหมาขาดก่อนออกเดินทางแล้ว
- กรณีที่กองตรวจคนเข้าเมืองทั้งที่กรุงเทพฯ และในต่างประเทศปฏิเสธมิให้เดินทางออก หรือเข้าประเทศที่ระบุในรายการเดินทางบริษัทฯ ของสงวนสิทธิ์ที่จะไม่คืนค่าบริการไม่ว่ากรณีใดๆทั้งสิ้น
- ทางบริษัทฯ จะไม่รับผิดชอบใดๆทั้งสิ้น หากเกิดสิ่งของสูญหายจากการโจรกรรม และ/หรือ เกิดอุบัติเหตุที่เกิดจากความประมาทของตัวนักท่องเที่ยวเอง
- ในกรณีที่ลูกค้าต้องออกตัวโดยสารถายในประเทศ กรุณาติดต่อเจ้าหน้าที่ของบริษัทฯ ก่อนทุกครั้ง มิฉะนั้นทางบริษัทฯ จะไม่รับผิดชอบค่าใช้จ่ายใดๆทั้งสิ้น
- เมื่อท่านตกลงชำระเงินไม่ว่าทั้งหมดหรือบางส่วนกับทางบริษัทฯ ทางบริษัทฯ จะถือว่าท่านได้ยอมรับเงื่อนไขข้อตกลงต่างๆ ที่ได้ระบุไว้แล้วทั้งหมด
- นั่งที่ Long Leg โดยปกติอยู่บริเวณทางออกประตูฉุกเฉิน และผู้ที่จะนั่งต้องมีคุณสมบัติตรงตามที่สายการบินกำหนด เช่น ต้องเป็นผู้ที่มีร่างกายแข็งแรง และช่วยเหลือผู้อื่นได้อย่างรวดเร็วในกรณีที่เครื่องบินมีปัญหา เช่น สามารถเปิดประตูฉุกเฉินได้ (น้ำหนักประมาณ 20 กิโลกรัม) ไม่ใช่ผู้ที่มีปัญหาทางด้านสุขภาพและร่างกาย และอำนาจในการให้ที่นั่ง Long Leg ขึ้นอยู่กับทางเจ้าหน้าที่เช็คอินสายการบินตอนที่เช็คอินเท่านั้น



เงื่อนไขการจอง และชำระเงิน

CASE 01

ในการจองครั้งแรก
 ชำระมัดจำท่านละ
 15,000 บาท หรือทั้งหมด
 (ภายใน 2 วัน หลังจากทำการจอง)
 พร้อมส่งสำเนาหนังสือเดินทาง
 ให้กับเจ้าหน้าที่ฝ่ายขาย

ตัวอย่าง
 การถ่ายรูปหน้าพาสปอร์ต



(เงินมัดจำถือเป็นการยืนยันการจองกับบริษัทฯ และขอสงวนสิทธิ์ยกเลิกการจองของท่านหากท่านไม่ชำระเงินตามกำหนด โดยไม่แจ้งให้ทราบล่วงหน้า)

CASE 02

กรณีลูกค้าทำการจองน้อยกว่าวันเดินทาง 30 วัน
 ทางบริษัทฯ ขอสงวนสิทธิ์ในการเก็บค่าทัวร์เต็มจำนวนทันที
 ในวันที่จองเท่านั้น

CASE 03

ชำระส่วนที่เหลือ ก่อนเดินทาง 30 วัน
 (นับรวมวันเสาร์ อาทิตย์ และวันหยุดราชการ)
 หากท่านไม่ชำระตามวันดังกล่าวทางบริษัทถือว่าท่านยกเลิกการเดินทาง
 โดยไม่มีเงื่อนไข และขอสงวนสิทธิ์ในการคืนเงินตามเงื่อนไขการยกเลิก

CASE 04

กรณีที่ท่านชำระค่าทัวร์ทั้งหมดหรือบางส่วน
 ทางบริษัทฯ ถือว่าท่านได้ยอมรับเงื่อนไขและข้อตกลงต่างๆ
 ที่ได้ระบุไว้ทั้งหมดนี้แล้ว



เงื่อนไขการยกเลิก

วันที่ยกเลิกการเดินทาง

เก็บเงินยกเลิกการเดินทาง

น้อยกว่า 15 วัน

เก็บค่าใช้จ่าย
 ท่านละ **100%** ของค่าทัวร์

15-29 วัน

เก็บค่าใช้จ่าย
 ท่านละ **50%** ของค่าทัวร์
 หรือ หักค่าใช้จ่ายจริงที่เกิดขึ้น
*กรณีที่ค่าใช้จ่ายตามจริงมากกว่ากำหนด
 ทางบริษัทขอสงวนสิทธิ์ในการเรียกเก็บเพิ่ม*

มากกว่า 30 วัน

*กรณีวันเดินทางตรงกับช่วงวันหยุดนักขัตฤกษ์
 ไม่ว่าวันใดวันหนึ่ง ทางบริษัทขอสงวนสิทธิ์
 ในการยกเลิกการเดินทางไม่น้อยกว่า 55 วัน*

คืนค่าใช้จ่ายทั้งหมด
 หรือหักค่าใช้จ่ายจริงที่เกิดขึ้น

*กรุ๊ปที่เดินทางช่วงวันหยุดเทศกาล หรือ วันธรรมดา ที่ต้องการันตีมัดจำกับสายการบิน
 หรือค่ามัดจำที่พัก รวมถึงเที่ยวบินพิเศษ เช่น Extra Flight และ Charter Flight
 จะไม่มีการคืนเงินมัดจำ หรือค่าทัวร์ทั้งหมด เนื่องจากค่าตัวเป็นการเหมาจ่ายในเที่ยวบินนั้นๆ*

- ผู้เดินทางไม่สามารถเข้าออกเมืองได้ เนื่องจากเอกสารปลอมหรือการห้ามของเจ้าหน้าที่ เก็บค่าใช้จ่าย 100%
- กรณีเจ็บป่วย จนไม่สามารถเดินทางได้ ซึ่งจะต้องมีใบรับรองแพทย์จากโรงพยาบาลรับรอง บริษัทฯ จะพิจารณาเลื่อนการเดินทางของท่านไปยังคณะต่อไป แต่ทั้งนี้ท่านจะต้องเสียค่าใช้จ่ายที่ไม่สามารถ เรียกคืนได้ เช่น ค่าตัวเครื่องบิน ค่าห้อง ค่าธรรมเนียมวีซ่าตามที่สถานทูตฯ เรียกเก็บและค่าใช้จ่ายอื่นๆ ที่เกิดขึ้นตามจริง ในกรณีที่ไม่สามารถเดินทางได้
- เมื่อท่านออกเดินทางไปกับคณะแล้ว ท่านงดการใช้บริการรายการใดรายการหนึ่ง หรือไม่เดินทางพร้อมคณะ ถือว่าท่านสละสิทธิ์ ไม่อาจเรียกร้องค่าบริการ และเงินมัดจำคืน ไม่ว่ากรณีใดๆ ทั้งสิ้น

*ตามพระราชบัญญัติธุรกิจนำเที่ยวและมัคคุเทศก์ พ.ศ. 2551 หมวด 2 ธุรกิจนำเที่ยว การยกเลิกการเดินทางของนักท่องเที่ยว
 ผู้ประกอบธุรกิจนำเที่ยวมีค่าใช้จ่ายที่จ่ายจริงเพื่อเตรียมการจัดนำเที่ยวให้นำมาหักจากเงินค่าบริการที่ต้องจ่าย
 ทั้งนี้ผู้ประกอบการนำเที่ยวแสดงหลักฐานให้นักท่องเที่ยวทราบ เช่น คำว่าค่ามัดจำตัวเครื่องบิน ค่าโรงแรม หรืออื่นๆ*

**** ก่อนทำการจองทัวร์ทุกครั้ง กรุณาอ่านโปรแกรมอย่างละเอียดทุกหน้า และทุกบรรทัด
 เนื่องจากทางบริษัทฯ จะอิงตามรายละเอียดของโปรแกรมที่ขายเป็นหลัก ****